

# 第7章 救助

# 救 助 の 概 況

## 1 救助実施体制

「救助隊の編成、装備及び配置の基準を定める省令」に定める基準により、県内全ての消防本部に救助隊が設置され、その総数23隊、救助隊員338人となっている。また、救助工作車は20台が配備され、その他消防車両に救助資機材を搭載し、活動を実施している。

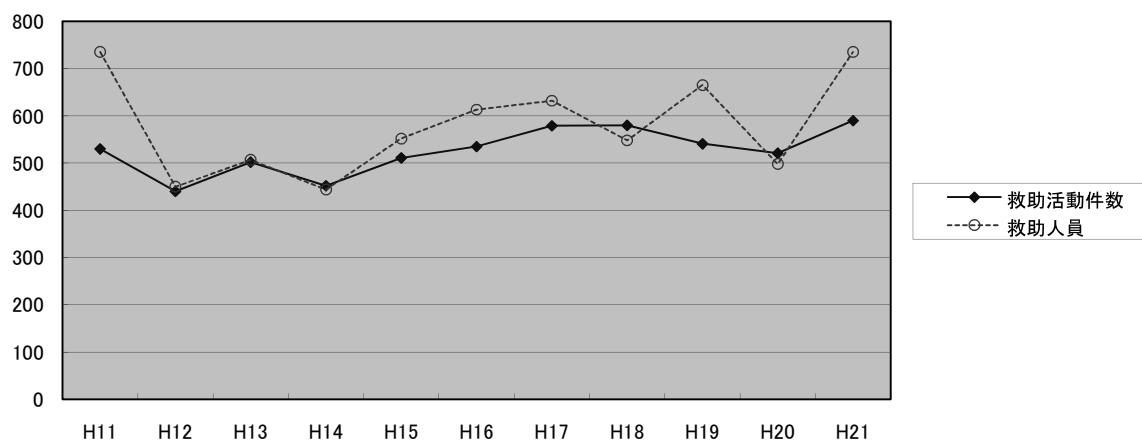
## 2 救助活動件数・救助人員

平成21年中には、救助活動が590件あり、その活動により735人が救助されている。事故種別で見ると最も多いのが交通事故の208件で、268人を救助している。

### ○救助活動の推移

	H11	H12	H13	H14	H15	H16	H17	H18	H19	H20	H21
救助活動件数	530	440	502	452	511	535	579	580	541	521	590
救助人員	735	450	507	444	552	613	632	548	665	498	735

### ○救助活動の推移



第7-1表 救助体制の現況

平成22年4月1日現在

	救助隊数 (省令第3条に定める救助隊)						左のうち特別救助隊数 (省令第4条に定める救助隊)						救助隊が搭乗する車両							
	救助隊数			救助隊員数			救助隊数			救助隊員数			計	救助 工作 車	は し ご 車	屈 折 は し ご 車	ポ ン プ 車	水 槽 付 ポ ン プ 車	化 学 車	そ の 他
	計	専 任	兼 任	計	専 任	兼 任	計	専 任	兼 任	計	専 任	兼 任								
県 計	23	4	19	338	55	283	8	2	6	115	35	80	69	20	13	2	11	12	4	7
下 関 市	3	1	2	41	21	20	3	1	2	41	21	20	7	3	1		3			
宇 部 市	2	1	1	22	12	10	2	1	1	22	12	10	6	2	1			1		2
山 口 市	2		2	14		14	2		2	14		14	2	2						
萩 市	1		1	38	2	36	1		1	38	2	36	2	1	1					
防 府 市	1	1		15	8	7							1	1						
下 松 市	1		1	16		16							4	1	1	1		1		
長 門 市	1		1	31		31							5	1	1		1	1	1	
美 祢 市	1		1	24		24							3	1	1			1		
周 南 市	4		4	37		37							20	3	2	1	4	4	2	4
山陽小野田市	2		2	30		30							5	2	1			2		
柳井地区広域 消防組合	2		2	40		40							5	1	1		1	1	1	
光 地 区 消 防 組 合	1		1	9		9							2	1	1					
岩 国 地 区 消 防 組 合	2	1	1	21	12	9							7	1	2		2	1		1

## 第7-2表 事故種別救助人員・搬送人員

### 1 救助人員

平成21年中

	救 助 人 員										
	計	火災		交通事故	水難事故	風水害等 自然災害	機械による 事故	建物等に よる事故	ガス・酸欠 事故	破裂事故	その他の 事故
		建物	建物 以外								
県 計	735	15		268	35	195	18	27	13		164
下 関 市	72	2		41	2		4	10			13
宇 部 市	66	6		21	12	8	2	6	5		6
山 口 市	27			18	2		2		1		4
萩 市	18			12	1				1		4
防 府 市	185			33	2	141	2				7
下 松 市	8			3			2				3
長 門 市	9			6							3
美 祢 市	14			10					3		1
周 南 市	42			23	1	1					17
山 陽 小 野 田 市	94	1		30	2	45	1	6			9
柳井地区広域 消防組	50			33	8		3	1	1		4
光消防地区 消防組	27			18	1		1	1			6
岩国地区 消防組	123	6		20	4		1	3	2		87

### 2 搬送人員

平成21年中

	搬 送 人 員										
	計	火災		交通事故	水難事故	風水害等 自然災害	機械による 事故	建物等に よる事故	ガス・酸欠 事故	破裂事故	その他の 事故
		建物	建物 以外								
県 計	503	9		238	21	18	57	15	8		137
下 関 市	59	2		40	1		1	8			7
宇 部 市	38	3		20	5	1	2	1	2		4
山 口 市	22			17	2		2				1
萩 市	16			11	1				1		3
防 府 市	90			25	2	11	48				4
下 松 市	6			3			1				2
長 門 市	8			5							3
美 祢 市	14			10					3		1
周 南 市	37			21	1	1					14
山 陽 小 野 田 市	36			22		5	1	2			6
柳井地区広域 消防組	41			33	4			1			3
光消防地区 消防組	20			12	1		1	1			5
岩国地区 消防組	116	4		19	4		1	2	2		84

第7-3表 事故種別

1 救助出動

	出 動 件 数										
	計	火災		交通事故	水難事故	風水害等 自然災害	機械によ る事故	建物等に よる事故	ガス・酸欠 事故	破裂事故	その他の 事故
		建物	建物 以外								
県 計	955	73	17	444	51	43	26	30	14		257
下 関 市	124	19	1	67	3		4	12	1		17
宇 部 市	115	26	11	30	10	3	2	5	7		21
山 口 市	67			49	6	1	4		1		6
萩 市	33			18	3		1		1		10
防 府 市	81			36	2	30	2				11
下 松 市	20			12			2				6
長 門 市	41			26	2		1				12
美 祢 市	25			22					1		2
周 南 市	91			57	3	2					29
山 陽 小 野 田 市	53	1		26	3	7	3	7			6
柳井地区広域 消防組	41	1		22	10		1	1	2		4
光地区 消防組	47			29	5		4	2			7
岩国地区 消防組	217	26	5	50	4		2	3	1		126

2 救助活動

	活 動 件 数										
	計	火災		交通事故	水難事故	風水害等 自然災害	機械によ る事故	建物等に よる事故	ガス・酸欠 事故	破裂事故	その他の 事故
		建物	建物 以外								
県 計	590	73	17	208	33	41	15	26	10		167
下 関 市	85	19	1	37	2		3	10			13
宇 部 市	85	26	11	18	9	3	2	5	4		7
山 口 市	25			16	2		2		1		4
萩 市	16			10	1				1		4
防 府 市	68			26	2	29	2				9
下 松 市	8			3			2				3
長 門 市	10			5							5
美 祢 市	11			9					1		1
周 南 市	44			22	1	2					19
山 陽 小 野 田 市	32	1		10	2	7	1	6			5
柳井地区広域 消防組	38	1		20	9		1	1	2		4
光地区 消防組	23			14	1		1	1			6
岩国地区 消防組	145	26	5	18	4		1	3	1		87

# 救助出動・活動の状況

平成21年中

計	出 動 人 員										県 計
	火災		交通事故	水難事故	風水害等 自然災害	機械によ る事故	建物等によ る事故	ガス・酸欠 事故	破裂事故	その他の 事故	
	建物	建物 以外									
12,623	2,349	346	4,780	575	1,775	242	212	204		2,140	県 計
2,159	1,177	44	657	28		33	82	10		128	下 関 市
1,983	625	214	370	183	15	25	50	98		403	宇 部 市
922			690	79	31	54		13		55	山 口 市
272			160	28		7		10		67	萩 市
2,314			495	37	1,656	33				93	防 府 市
129			84			9				36	下 松 市
349			236	14		6				93	長 門 市
221			176					33		12	美 祢 市
928			636	28	21					243	周 南 市
416	11		223	27	52	21	40			42	山陽小野田市
340	19		194	70		6	5	22		24	柳 井 地 区
381			269	33		23	12			44	光 地 区
2,209	517	88	590	48		25	23	18		900	岩 国 地 区

平成21年中

計	活 動 人 員										県 計
	火災		交通事故	水難事故	風水害等 自然災害	機械によ る事故	建物等によ る事故	ガス・酸欠 事故	破裂事故	その他の 事故	
	建物	建物 以外									
6,397	830	108	1,933	338	1,694	117	153	114		1,110	県 計
945	453	31	292	22		20	52			75	下 関 市
667	163	54	169	118	15	18	36	29		65	宇 部 市
295			213	23		20		13		26	山 口 市
145			95	9				10		31	萩 市
1,977			266	34	1,610	17				50	防 府 市
45			18			9				18	下 松 市
62			36							26	長 門 市
110			72					33		5	美 祢 市
437			242	10	21					164	周 南 市
254	11		99	15	48	7	35			39	山陽小野田市
283	19		150	57		6	5	22		24	柳 井 地 区
158			103	7		6	6			36	光 地 区
1,019	184	23	178	43		14	19	7		551	岩 国 地 区

第7-4表 発生場所別救助出動・活動の状況

1 救助出動

平成21年中

	計	救助出動件数											
		屋内		屋外						山岳	その他の屋外	地下	その他
		住居	その他の屋内	道路		水面							
				高速自動車国道	その他の道路	内水面	外水面						
県計	955	182	77	71	363	39	33	9	153	3	25		
下関市	124	27	11	9	49	6	4		16		2		
宇部市	115	34	12	1	29	9	3		25		2		
山口市	67	3		9	36	4			13		2		
萩市	33				19	1	2	1	10				
防府市	81	4	8	3	35	2	1	2	19		7		
下松市	20	1	3		10		1	1	4				
長門市	41		3		27	1	3		7				
美祇市	25		1	12	10			2					
周南市	91	9	8	12	47	1	2	1	9		2		
山陽小野田市	53	10	5	2	24	1	3		7		1		
柳井地区広域消防組合	41	3	2		15	7	7	1	6				
光消防地区組合	47	1	3	3	18	5	3		14				
岩国消防地区組合	217	90	21	20	44	2	4	1	23	3	9		

2 救助活動

平成21年中

	計	救助活動件数											
		屋内		屋外						山岳	その他の屋外	地下	その他
		住居	その他の屋内	道路		水面							
				高速自動車国道	その他の道路	内水面	外水面						
県計	590	146	59	27	175	29	20	6	112	2	14		
下関市	85	26	7	4	26	4	3		15				
宇部市	85	25	12	1	19	8	3		16		1		
山口市	25	2		3	10	2			6		2		
萩市	16				9				7				
防府市	68	3	7	3	26	1	1	2	19		6		
下松市	8	1	2		3				2				
長門市	10		2		4	1			3				
美祇市	11		1	2	7			1					
周南市	44	5	5	8	16	1	1	1	6		1		
山陽小野田市	32	9	3		12	1	2		5				
柳井地区広域消防組合	38	3	2		15	6	6	1	5				
光消防地区組合	23			1	8	3			11				
岩国消防地区組合	145	72	18	5	20	2	4	1	17	2	4		

第7-5表 発生場所別救助人員

平成21年中

	救 助 人 員										
	計	屋 内		屋 外						地下	その他
		住居	その他の 屋内	道 路		水 面		山岳	その他の 屋外		
				高速自動 車国道	その他の 道路	内水面	外水面				
県 計	735	119	46	29	264	30	23	5	173	1	45
下 関 市	72	14	4	7	27	4	2		14		
宇 部 市	66	13	5	1	23	8	6		9		1
山 口 市	27	2		3	11	2			7		2
萩 市	18				11				7		
防 府 市	185	2	7	2	66	1	1	1	68		37
下 松 市	8	1	2		3				2		
長 門 市	9		2		5				2		
美 祢 市	14		3	3	7			1			
周 南 市	42	4	4	8	15	2	1	1	6		1
山陽小野田市	94	24	2		39	1	3		25		
柳井地区広域 消防組合	50	3	3		25	7	6	1	5		
光 地 区 合 消 防 組 合	27			2	10	3			12		
岩 国 地 区 合 消 防 組 合	123	56	14	3	22	2	4	1	16	1	4



第7-6表 火災時における救助活動状況

平成21年中

	計							
					うち建物火災			
	救助活動を行った火災件数	同左への出動消防隊数	救助人員を伴った火災件数	救助人員	救助活動を行った火災件数	同左への出動消防隊数	救助人員を伴った火災件数	救助人員
県計	90	675	12	15	73	567	12	15
下関市	20	236	2	2	19	224	2	2
宇部市	37	246	4	6	26	180	4	6
山口市								
萩市								
防府市								
下松市								
長門市								
美祿市								
周南市								
山陽小野田市	1	3	1	1	1	3	1	1
柳井地区広域消防組合	1	6			1	6		
光地区消防組合								
岩国地区消防組合	31	184	5	6	26	154	5	6

第7-7表 他機関活動件数

平成21年中

	計	警 察	海 上 保 安 庁	日 本 赤 十 字	自 衛 隊	水 防 団	電 力 会 社	ガ ス 事 業 者	水 道 事 業 者	公 的 の 機 他 関 の	事 業 主 体	民 間
県 計	302	244	9		1		8	5		21	6	8
下 関 市	61	48	1				4	3		3	1	1
宇 部 市	24	13	1				3	1		4		2
山 口 市	14	10			1					1		2
萩 市	36	31								5		
防 府 市												
下 松 市	14	10	1							2		1
長 門 市	42	37	3							1		1
美 祢 市	13	10									3	
周 南 市	41	34	1				1	1		2	1	1
山陽小野田市	28	26								1	1	
柳井地区広域 消防組合	15	12	2							1		
光 地 区 消 防 組 合	14	13								1		
岩 国 地 区 消 防 組 合												

第7-8表 救助活動のための

	一般用救助用器具							重量物排除用器具							切断用器具								
	かぎ付はしご	三連はしご	ウタイミヤハシ	空気式救助マット	救命索発射銃	サバイバル救助用スリング	平担架	油圧ジャッキ	油圧スプレッター	可搬ウインチ	マンホール器具	救助用簡易機	空気ジャッキ	スプレッター	大型油圧器具支柱	ブチロエックン	油圧切断機	カエツタジン	ガス溶断器	チェーンソー	鉄線カッター	空気鋸	大型油圧切断機
県計	57	85	27	25	32	127	33	27	27	58	16	1	37	33	10	15	29	72	21	107	82	30	28
下関市	7	18	3	4	6	20	6	5	8	6	3		5	3	1		10	21	4	36	20	3	3
宇部市	8	8	1	2	2	10	5	2	3	6	1		2	5	2	1	1	4		5	11	5	3
山口市	6	6	4	2	2	14	3	2	3	6	3		2	3	2	5		5	2	7	17	2	3
萩市	3	4	5	2	4	11	1	2	2	7	1		3	2	1	1	2	5	2	7	1	2	2
防府市	4	4	2	2	2	19	3	2	2	5	1		2	2			2	3	1	19	1	2	2
下松市	3	3	1	1	2	3	1	1	1	2	1		1	1	2	1	1	3	1	2	1	1	1
長門市	3	1	1	1	2	2		1	1	2			1			2	1	1	1	1	1	1	
美祢市	2	4	2	2	1	8		2		2	1		2	2			1	2	1	2	10	2	2
周南市	7	12	3	2	2	8	10	3		5	2		5	5		1	4	8	4	9	6	4	1
山陽小野田市	7	8	2	2	2	9	1	3		6	1	1	3	3		3	1	4	2	4	5	3	4
柳井地区広域消防組合	2	8		1	2	6		2	4	2	1		2	2			4	9	1	9		1	2
光消防組合	2	3	1	2	1	5	1			5			3	3				4	1	4	1	1	3
岩国地区消防組合	3	6	2	2	4	12	2	2	3	4	1		6	2	2	1	2	3	1	2	8	3	2

機械器具等の保有状況(その1)

平成22年4月1日現在

空気切断機	コンクリート切断機	破壊用器具					測定用器具					呼吸保護用器具					隊員保護用器具				市町村		
		万能鉋	ハンマー	携帯用コンクリート破壊器具	削岩機	ハンマドリル	生物剤検知器	可燃性ガス測定器	有毒ガス測定器	酸素濃度測定器	放射線測定器	空気呼吸器	空気補給用	酸素呼吸器	簡易呼吸器	防塵マスク	送排風機	エアスライクン	耐電手袋	耐電衣		耐電ズボン	耐電長靴
26	13	219	138	10	20	19	1	60	29	33	24	638	1,032	64	30	880	27	1	387	57	54	103	県計
2	3	50	37	3	3	3	1	12	1	4	2	81	245	15	8	345	5		78	10	10	12	下関市
2		18	4	2	2	3		9	3	5	2	48	126	6	4	17	4		17	4	4	4	宇部市
2	2	52	10		2	2		6	2	1	6	74	228	10	3	57	2		59	10	10	10	山口市
2		7	15			1		2	2		1	31	76	2	2	25	2		22	2	2	14	萩市
2	1	14	15		2	2		2	1	1	2	58	195			150	2		43	4	4	7	防府市
1		7	4	1	1	1		3	1	3	1	43		5	3	5	1		15	6	6	11	下松市
1		1	1			1		1				13	41			20			8			6	長門市
		12	3		1			2	5	2		27		2		40	1		11	1		9	美祢市
4	2	17	14	2	4	3		9	5	9	3	88	1	11	2	22	3		71	9	7	12	周南市
3		10	17		2	1		5	2	5	4	41	1		2	13	3	1	13	6	6	6	山陽小野田市
1	1	11	11		1			8	2		1	59	111			136	1		18				柳井地区
3	2	15	3		1	1			4	1	1	40	1	8	1	45	1		17	2	2	2	光地区
3	2	5	4	2	1	1		1	1	2	1	35	7	5	5	5	2		15	3	3	10	岩国地区

第7-8表 救助活動のための

	隊員保護用器具								除染用器具		水難救助用器具											検索用器具
	防塵メガネ	携帯警報器	防毒マスク	化学防護服 (呼吸器除く)	学陽防護服	耐熱服	放射線防護服	特殊ヘルメット	除染シャワー	除染剤散布器	潜水器具	救命胴衣	水中投光器	救命浮環	浮標	救命ボート	船外機	水中スクーター	水中無線機	水中時計	水中テレビカメラ	簡易画像探素機
県計	729	145	215	142	94	63	35	9	4	10	99	312	61	145	25	24	18	8	3	48	1	13
下関市	335	15	5	12	23	10	5		2	2		42	7	25	1	1	1					1
宇部市	31	39	28	12	2	4	5				9	28	13	20	3	3	3		1			2
山口市	11	61	40		10	4	4	3	1	2	14	33		22	9	2	2			12		2
萩市	30		17		2	6					8	25	13	14	1	2	1					2
防府市	150	5	13	49	8	1	2			2	10	33	2	3	1	2		2	1	10		1
下松市	27	5	5	4	2	3	2					5	1	3		1	1					1
長門市	6		6									3		2								
美祢市	11		6	28		2						6		5		3						
周南市	62		27	9	8	16	4		1	2	5	17	1	20		1				1		2
山陽小野田市	13	3	24	8	7	7	6				7	25	1	11	1	3	4					
柳井地区	40		24	6	5	4				1	18	13		7	5	2	2	4		18		
光地区	6		15	12	23	6	3	6		1	12	18	5	8	1	1	1			4	1	1
岩国地区	7	17	5	2	4		4				16	64	18	5	3	3	3	2	1	3		1

※ 救助隊が保有する資機材(国から貸与のものは除く)

機械器具等の保有状況(その2)

平成22年4月1日現在

山岳救助用器具		高度救助用器具								その他の救助用器具										その他		市町村
登山器具	バスケット型担架	画像探素機	地中音響探知機	熱画像直視装置	夜間用暗視装置	電磁波探査装置	二酸化炭素探査装置	水中探査装置	地震警報器	投光器	携帯投光器	携帯拡声器	携帯無線機	応急処置用セット	車両移動器具	緩降機	ロープ登降機	救助用降下機	発電機	大型プロアー	ウオーターカッター	
4	45	6	4	7	5				1	204	204	192	426	39	12	31	41	42	181			県計
1	4	2	1	1	1				1	36	41	44	37	6	1	6	2		28			下関市
	7	1	1	1	1					20	12	19	51	3		2	8	29	17			宇部市
	6	1	1	1	1					16	5	21	48	11	6	3	12	12	12			山口市
	3									12	12	6	16	3	1	3	1		12			萩市
1	6									21	66	13	53	1		3	1	1	19			防府市
	1									9	15	12	16	1	1	1	1		8			下松市
	1									4		3	12	1		1	1		2			長門市
	3			1						11	12	10	24	3	1	1			7			美祇市
	5	1	1	3	1					37	8	24	65	3		3	3		31			周南市
2	3									11	15	12	24	2	1	3	2		13			山陽小野田市
	2	1								14		11	32	1		2	1		13			柳井地区
	1				1					7	10	9	45	3		1	2		13			光地区
	3									6	8	8	3	1	1	2	7		6			岩国地区

第7-9表 救助隊員の訓練実施状況

平成21年中

	計		体力錬成訓練		ロープ基本・ 応用訓練		検索・救助訓練		各種救助器具 取扱訓練		各種救助事象 想定訓練		その他の訓練	
	実施 延回数	実施 延人員	実施 延回数	実施 延人員	実施 延回数	実施 延人員	実施 延回数	実施 延人員	実施 延回数	実施 延人員	実施 延回数	実施 延人員	実施 延回数	実施 延人員
県 計	24,171	139,640	10,160	48,784	4,081	23,592	3,295	21,908	3,542	23,465	2,660	19,981	433	1,910
下 関 市	2,030	7,535	763	1,689	141	330	413	1,150	429	2,628	180	1,264	104	474
宇 部 市	1,025	3,108	383	1,094	60	172	87	264	126	360	320	1,051	49	167
山 口 市	336	3,760	180	2,160	48	480	40	400	48	480	20	240		
萩 市	1,722	5,752	990	3,555	490	1,299	26	126	103	396	38	220	75	156
防 府 市	1,638	7,391	1,289	5,242	257	1,536	14	37	36	224	36	284	6	68
下 松 市	551	3,907	365	2,883	46	245	53	291	43	225	44	263		
長 門 市	654	4,770	330	2,310	36	252	120	960	96	672	72	576		
美 祢 市	166	701	144	576	4	20	6	44	5	24	5	24	2	13
周 南 市	8,760	71,905	2,190	15,695	2,190	15,695	1,460	13,505	1,460	13,505	1,460	13,505		
山陽小野田市	1,200	4,500	730	2,190	180	1,000	80	400	120	400	60	400	30	110
柳井地区広域 消防組合	3,134	13,261	1,811	7,199	282	900	495	2,430	257	1,255	223	1,190	66	287
光 地 区 消 防 組 合	880	4,832	365	1,825	237	1,213	170	977	54	340	44	332	10	145
岩 国 地 区 消 防 組 合	2,075	8,218	620	2,366	110	450	331	1,324	765	2,956	158	632	91	490