

第6章 救 急

救 急 の 概 況

1 救急業務体制

(1) 救急業務の実施体制

本県では、平成元年4月1日以降、全ての市町村において救急業務が実施されており、いずれも常備化されている。平成22年4月1日現在、県内19市町のうち、単独実施が10市であり、組合実施が3市5町となっている。なお、阿武町は萩市、山口市徳地は防府市へ委託している。

平成22年4月1日現在、救急業務の実施体制は、救急隊71隊(うち救急救命士運用隊71隊)、救急自動車87台(うち高規格救急自動車80台)、救急隊員1,136名(うち運用救急救命士317名)となっており、年々更なる充実が図られている。(第6-2表)

○救急業務体制の推移

| | | 各年4月1日現在 | | | | | | | | | |
|-----|------------|----------|-----|-------|-------|-------|-------|-------|-------|-------|--|
| | | H2 | H7 | H12 | H17 | H18 | H19 | H20 | H21 | H22 | |
| 救 急 | 自 動 車 | 74 | 77 | 79 | 85 | 84 | 85 | 85 | 85 | 87 | |
| | 隊 員 数 | 727 | 857 | 1,069 | 1,141 | 1,173 | 1,126 | 1,079 | 1,084 | 1,136 | |
| | うち 運用 救命 士 | — | 15 | 114 | 210 | 236 | 249 | 267 | 294 | 317 | |

(2) 救急医療機関

平成22年4月1日現在、告示された救急医療機関は65であり、うち国立5、公立17、公的9、私的34となっている。(第6-3表、第6-4表)

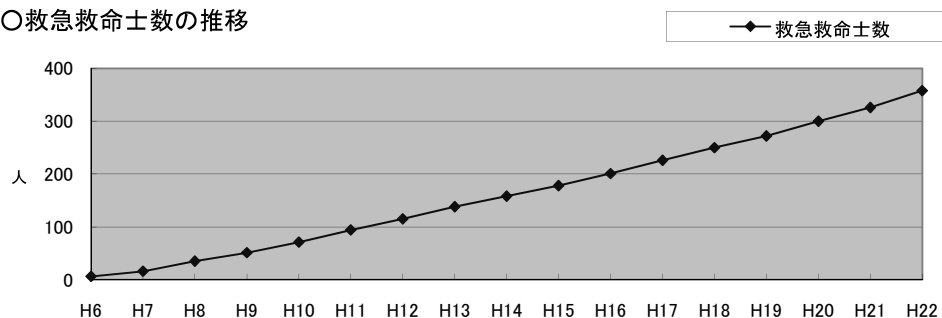
(3) 救急業務の高度化

救命率の向上を図るため、平成3年8月に「救急救命士法」が制定され、各消防本部においては、高度救急業務に対応するべく救急救命士の養成、高規格救急自動車の導入等に取り組んでおり、平成22年4月1日現在で、救急救命士有資格者358名、高規格救急自動車80台となっている。

一方、県においては、救急業務の高度化を図るため平成8年度より「山口県救急業務高度化推進協議会」を設置、平成14年に始まった救急救命士の行う救急救命処置の範囲の拡大(包括的除細動、気管挿管、薬剤投与)に伴い、その実施態勢の整備に努めると共に、消防防災ヘリのドクターヘリの運用、住民への救命手当の普及啓発等を推進している。

また、これらの救急救命処置の範囲拡大は、地域のメディカルコントロール(MC)体制の確立が前提であり、県内4つの地域MC協議会を中心として、各地域ごとにMC体制の充実のための具体的な取組みを進めている。

○救急救命士数の推移



2 救急出場件数・搬送人員

平成21年中の救急出場件数は60,043件、搬送人員は55,526人であり、いずれも前年比で約1%の減少となっている。(第6-5表)

1日平均で164.5件、8.8分に1回の割合で救急隊が出場したことになる。

また、搬送人員を事故種別に見ると、急病が32,675人、一般負傷が8,062人となっている。(第6-6表)

次に時間帯別に見ると、夜間は少なく、日中に集中している。(第6-7表)

年齢別に見ると、老人(満65歳以上)が32,672人と最も多く、半数以上を占める。また、傷病程度別に見ると、死亡が750人、重症が6,723人となっている。(第6-8表)

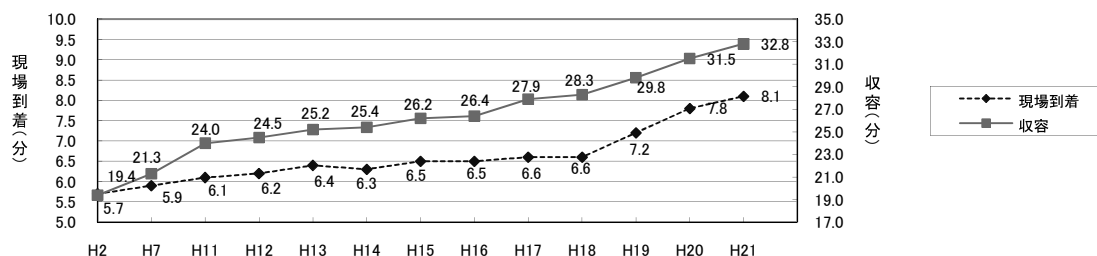
発生場所別では、住宅が30,762人と半数以上を占め、次いで公衆出入場所の14,826人となっている。(第6-9表)

3 現場到着・収容所要時間の状況

救急隊の出動から現場へ到着するまでに要した時間は平均で8.1分で、前年と比べて0.3分の増加となっている。(第6-13表)

また、同じく医療機関等へ収容するまでに要した時間は平均で32.8分で、前年と比べて1.3分の増加となっている。(第6-14表)

○現場到着・収容所要時間の推移



4 救急隊員の行った応急処置の状況

救急隊員が応急処置を行った救急患者は54,551(搬送人員の98.2%)であり、うち現場で応急処置を行った救急患者は86人(搬送人員の0.2%)となっている。(第6-15表、第6-16表)

5 転送に係る搬送の状況

搬送件数のうち転送されたのが352件あり、その理由として最も多いのは処置困難(254件)である。(第6-17表)

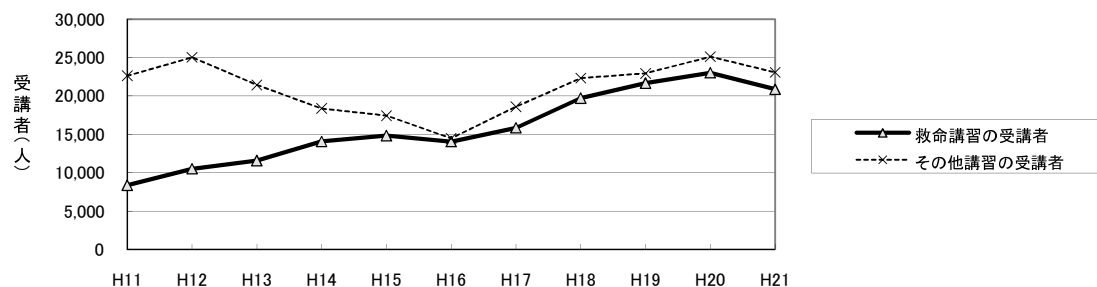
6 応急手当普及啓発活動の状況

救命率の向上のためには、救急業務の高度化のみでなく、事故現場に居合わせた住民等(バイスタンダー)による確・迅速な応急手当が不可欠である。そこで、各消防本部により救命講習等が実施され、平成21年は普通救命講習Ⅰを18,103人、普通救命講習Ⅱを2,568人、上級救命講習を199人、その他の講習を23,078人がそれぞれ受講した。(第6-19表)

○救命手当講習と受講者の推移

| | H11 | H12 | H13 | H14 | H15 | H16 | H17 | H18 | H19 | H20 | H21 |
|-----------|--------|--------|--------|--------|--------|--------|--------|--------|--------|--------|--------|
| 救命講習の回数 | 360 | 388 | 472 | 586 | 539 | 619 | 715 | 924 | 1,028 | 1,063 | 934 |
| その他講習の回数 | 521 | 526 | 526 | 475 | 429 | 419 | 496 | 633 | 642 | 704 | 682 |
| 救命講習の受講者 | 8,356 | 10,516 | 11,581 | 14,070 | 14,834 | 14,053 | 15,852 | 19,723 | 21,682 | 23,025 | 20,870 |
| その他講習の受講者 | 22,634 | 25,029 | 21,426 | 18,372 | 17,422 | 14,460 | 18,593 | 22,325 | 22,934 | 25,121 | 23,078 |

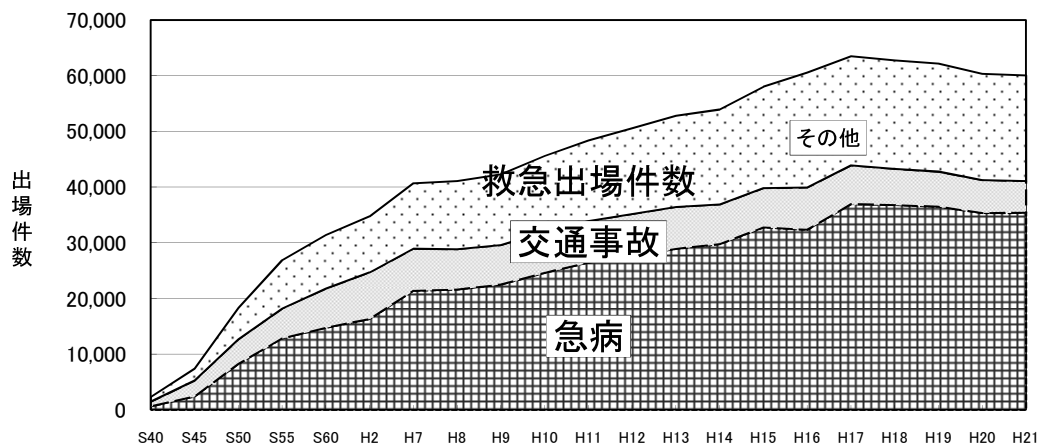
○救命講習受講者の推移



第 6-1 表 救急出場件数及び搬送人員の推移

| 年別 | 救急出場件数(A) | | | 救急搬送人員 | | | (A)のうち交通事故による 出場件数(B) | (A)に対する(B)の構 成比 | (A)のうち急 病による出場 件数(C) | (A)に対する (C)の構 成比 | 備考 (実施市町村) |
|-----|-----------|-----|------------|--------|-----|------------|--------------------------|--------------------|----------------------------|------------------------|------------------|
| | 件数 (A) | 指数 | 対前年 増減率 | 人員 | 指数 | 対前年 増減率 | | | | | |
| S40 | 2,330 | 13 | 53.5 | 2,053 | 12 | 59.8 | 854 | 36.7 | 624 | 26.8 | 9市1町 |
| S45 | 7,417 | 40 | 14.5 | 6,862 | 39 | 16.8 | 2,872 | 38.7 | 2,406 | 32.4 | 12市1町 |
| S50 | 18,332 | 100 | 14.4 | 17,769 | 100 | 14.4 | 4,410 | 24.1 | 8,264 | 45.1 | 〃 (阿東町) |
| S55 | 26,867 | 147 | 5.8 | 25,931 | 146 | 8.1 | 5,353 | 19.9 | 12,837 | 47.8 | 〃 (阿東町・美東町) |
| S60 | 31,406 | 171 | 4.9 | 30,395 | 171 | 4.3 | 7,055 | 22.5 | 14,746 | 47.0 | 7組合8市1町 (阿東町) |
| H2 | 34,755 | 190 | 4.0 | 33,982 | 191 | 4.3 | 8,367 | 24.1 | 16,330 | 47.0 | 8組合7市1町 (阿東町) |
| H7 | 40,701 | 222 | 7.6 | 39,499 | 222 | 7.4 | 7,548 | 18.5 | 21,388 | 52.5 | (〃) |
| H8 | 41,091 | 224 | 1.0 | 39,701 | 223 | 0.5 | 7,267 | 17.7 | 21,604 | 52.6 | (〃) |
| H9 | 42,284 | 231 | 2.9 | 41,035 | 231 | 3.4 | 7,083 | 16.8 | 22,502 | 53.2 | (〃) |
| H10 | 45,603 | 249 | 7.8 | 43,997 | 248 | 7.2 | 7,403 | 16.2 | 24,615 | 54.0 | (〃) |
| H11 | 48,372 | 264 | 6.1 | 46,577 | 262 | 5.9 | 7,449 | 15.4 | 26,461 | 54.7 | (〃) |
| H12 | 50,559 | 276 | 4.5 | 48,761 | 274 | 4.7 | 7,679 | 15.2 | 27,492 | 54.4 | 9組合6市1町 (〃) |
| H13 | 52,794 | 288 | 4.4 | 50,688 | 285 | 4.0 | 7,516 | 14.2 | 28,924 | 54.8 | 9組合6市1町 |
| H14 | 53,935 | 294 | 2.2 | 51,737 | 291 | 2.1 | 7,128 | 13.2 | 29,767 | 55.2 | 〃 |
| H15 | 58,023 | 317 | 7.6 | 55,400 | 312 | 7.1 | 7,037 | 12.1 | 32,780 | 56.5 | 9組合5市 |
| H16 | 60,585 | 330 | 4.4 | 57,555 | 324 | 3.9 | 7,583 | 12.5 | 32,345 | 53.4 | 5組合8市 |
| H17 | 63,501 | 346 | 4.8 | 60,311 | 339 | 4.8 | 6,974 | 11.0 | 36,946 | 58.2 | 4組合9市 |
| H18 | 62,767 | 342 | △ 1.2 | 59,359 | 334 | △ 1.6 | 6,499 | 10.4 | 36,783 | 58.6 | 〃 |
| H19 | 62,185 | 339 | △ 0.9 | 58,507 | 329 | △ 1.4 | 6,300 | 10.1 | 36,488 | 58.7 | 3組合10市 |
| H20 | 60,358 | 329 | △ 2.9 | 56,328 | 317 | △ 3.7 | 5,946 | 9.9 | 35,338 | 58.5 | 〃 |
| H21 | 60,043 | 328 | △ 0.5 | 55,526 | 312 | △ 1.4 | 5,679 | 9.5 | 35,395 | 58.9 | 〃 |

救急出場件数の推移



第6-2表 救急

| | 実施市町数 (構成市町数) | | | | | | 救急自動車 | | | 救急隊数 | | | | |
|-------------------|------------------|----|---|---|---|---|------------------------|------------------------|------------------------|--------------------|------------------|-------------------|--------------------|--|
| | うち委託市町数 | | | 計 | | | 計 | 救急救命士を 運用している隊 | | 救急救命士を 運用していない隊 | | | | |
| | | | | | | | | うち 高規格 救急 自動車 | うち 非常用 救急 自動車 | 常 時 運 用 | 一 部 運 用 | 救急救命 士がいる 隊 | 救急救命 士がいな い隊 | |
| 計 | 市 | 町 | 計 | 市 | 町 | 計 | うち 高規格 救急 自動車 | うち 非常用 救急 自動車 | 総数 | 常 時 運 用 | 一 部 運 用 | 救急救命 士がいる 隊 | 救急救命 士がいな い隊 | |
| 県 計 | 21 | 15 | 6 | 2 | 1 | 1 | 87 | 80 | 12 | 71 | 68 | 3 | | |
| 下 関 市 | 1 | 1 | | | | | 12 | 12 | 2 | 10 | 10 | | | |
| 宇 部 市 | 1 | 1 | | | | | 7 | 7 | 1 | 6 | 6 | | | |
| 山 口 市 | 1 | 1 | | | | | 9 | 9 | 1 | 8 | 8 | | | |
| 萩 市 | 2 | 1 | 1 | 1 | | 1 | 6 | 6 | | 6 | 5 | 1 | | |
| 防 府 市 | 2 | 2 | | 1 | 1 | | 6 | 6 | 1 | 5 | 5 | | | |
| 下 松 市 | 1 | 1 | | | | | 3 | 3 | 1 | 2 | 2 | | | |
| 長 門 市 | 1 | 1 | | | | | 3 | 2 | 1 | 2 | 2 | | | |
| 美 祢 市 | 1 | 1 | | | | | 4 | 3 | 1 | 3 | 2 | 1 | | |
| 周 南 市 | 1 | 1 | | | | | 10 | 8 | 1 | 6 | 6 | | | |
| 山陽小野田市 | 1 | 1 | | | | | 5 | 4 | 1 | 4 | 4 | | | |
| 柳井地区広域 消 防 組 合 | 4 | 1 | 3 | | | | 7 | 7 | | 6 | 6 | | | |
| 光地区消 防 組 合 | 3 | 2 | 1 | | | | 5 | 5 | | 5 | 4 | 1 | | |
| 岩国地区消 防 組 合 | 2 | 1 | 1 | | | | 10 | 8 | 2 | 8 | 8 | | | |

体制の現況

平成22年4月1日現在

| 救急隊員数 | | | 資格別消防職員数 | | | | | | | | | | | | 県 | 計 |
|-------|-----|-----|----------|------------|--------------|------------|--------------|------------|---------------|------------|--------------|------------------|-------------------|----|---|--------|
| | | | 合計 | | 救急Ⅰ課程 修了者 | | 救急Ⅱ課程 修了者 | | 救急標準課程 修了者 | | 救急救命士 資格者 | | | | | |
| | | | 計 | うち救急 隊員 | 計 | うち救急 隊員 | 計 | うち救急 隊員 | 計 | うち救急 隊員 | うち救急 隊員 | 救命士 として 運用 | 救命士 として 非運用 | | | |
| 1,136 | 151 | 985 | 1,763 | 1,136 | 206 | 57 | 474 | 244 | 725 | 505 | 358 | 330 | 317 | 13 | | |
| 193 | 53 | 140 | 289 | 193 | 58 | 21 | 71 | 37 | 98 | 74 | 62 | 61 | 54 | 7 | | 下 関 市 |
| 60 | 28 | 32 | 184 | 60 | 56 | | 44 | 21 | 56 | 14 | 28 | 25 | 25 | | | 宇 部 市 |
| 177 | 20 | 157 | 213 | 177 | 32 | 18 | 24 | 18 | 112 | 98 | 45 | 43 | 41 | 2 | | 山 口 市 |
| 63 | 29 | 34 | 79 | 63 | 3 | | 19 | 10 | 39 | 36 | 18 | 17 | 17 | | | 萩 市 |
| 82 | 8 | 74 | 133 | 82 | 28 | 13 | 33 | 14 | 41 | 28 | 31 | 27 | 27 | | | 防 府 市 |
| 32 | | 32 | 54 | 32 | 2 | | 17 | 7 | 24 | 16 | 11 | 9 | 7 | 2 | | 下 松 市 |
| 41 | | 41 | 61 | 41 | 6 | 1 | 20 | 8 | 23 | 22 | 12 | 10 | 10 | | | 長 門 市 |
| 39 | | 39 | 55 | 39 | | | 27 | 16 | 17 | 15 | 11 | 8 | 8 | | | 美 祢 市 |
| 130 | | 130 | 177 | 130 | | | 71 | 45 | 72 | 52 | 34 | 33 | 31 | 2 | | 周 南 市 |
| 65 | | 65 | 92 | 65 | 4 | | 36 | 24 | 35 | 25 | 17 | 16 | 16 | | | 山陽小野田市 |
| 104 | 4 | 100 | 125 | 104 | 1 | | 30 | 20 | 64 | 56 | 30 | 28 | 28 | | | 柳井地区 |
| 65 | | 65 | 100 | 65 | | | 33 | 15 | 41 | 28 | 26 | 22 | 22 | | | 光地区 |
| 85 | 9 | 76 | 201 | 85 | 16 | 4 | 49 | 9 | 103 | 41 | 33 | 31 | 31 | | | 岩国地区 |

第6-3表 医療機関数

平成22年4月1日現在

| | 合計 | 救急医療機関 | | | | | | その他の医療機関 | | | | | |
|------------|-------|--------|----|----|----|----|-----|----------|----|----|----|----|-------|
| | | 計 | 国立 | 公立 | 公的 | 私的 | | 計 | 国立 | 公立 | 公的 | 私的 | |
| | | | | | | 病院 | 診療所 | | | | | 病院 | 診療所 |
| 県計 | 1,451 | 65 | 5 | 17 | 9 | 28 | 6 | 1,386 | 5 | 38 | 15 | 87 | 1,241 |
| 下関市 | 304 | 9 | 1 | 3 | 2 | 2 | 1 | 295 | | 9 | 3 | 20 | 263 |
| 宇部市 | 197 | 7 | 2 | | | 5 | | 190 | 3 | 4 | | 12 | 171 |
| 山口市 | 150 | 9 | | | 3 | 5 | 1 | 141 | | | 1 | 8 | 132 |
| 萩市 | 64 | 4 | | 1 | | 3 | | 60 | 1 | 16 | 8 | 3 | 32 |
| 防府市 | 99 | 8 | | 1 | | 6 | 1 | 91 | | 1 | | 3 | 87 |
| 下松市 | 47 | 2 | | | | 2 | | 45 | | | 2 | 1 | 42 |
| 長門市 | 42 | 3 | | | 1 | 2 | | 39 | | | | 3 | 36 |
| 美祢市 | 16 | 2 | | 2 | | | | 14 | | | | 1 | 13 |
| 周南市 | 139 | 6 | | 1 | 1 | 2 | 2 | 133 | | 2 | 1 | 12 | 118 |
| 山陽小野田市 | 59 | 3 | 1 | 1 | 1 | | | 56 | | 1 | | 4 | 51 |
| 柳井地区広域消防組合 | 81 | 5 | | 3 | 1 | | 1 | 76 | 1 | | | 5 | 70 |
| 光地区消防組合 | 58 | 2 | | 2 | | | | 56 | | 5 | | 3 | 48 |
| 岩国地区消防組合 | 195 | 5 | 1 | 3 | | 1 | | 190 | | | | 12 | 178 |

第6-4表 救急医療機関一覧

平成22年4月1日現在

| 消防本部名 | 病 院 ・ 診 療 所 | | 消防本部名 | 病 院 ・ 診 療 所 | |
|-------|-----------------------------|-----------------|---------------------|------------------------------|-----------------------|
| | 名 称 | 所 在 地 | | 名 称 | 所 在 地 |
| 下関市 | 国立病院機構 関門医療センター | 下関市後田町1-1-1 | 防府市 | 医療法人財団神徳会 三田尻病院 | 防府市お茶屋町3-27 |
| | 済生会下関総合病院 | 下関市安岡町8-5-1 | | 医療法人社団松友会 松本外科病院 | 防府市天神2-1-44 |
| | 下関市立中央病院 | 下関市向洋町1-13-1 | | 医療法人米沢記念 桑陽病院 | 防府市車塚町3-20 |
| | 社会保険下関厚生病院 | 下関市上新地町3-3-8 | | (財)防府消化器病センター 防府胃腸病院 | 防府市駅南町14-33 |
| | 医療法人星の里会 岡病院 | 下関市小月本町2-15-20 | | 医療法人惻隠会 木村脳神経・外科内科 | 防府市新田780-3 |
| | 山崎病院 | 下関市長府江下町2-10 | | 下松市 | 榊日立製作所笠戸事業所 付属日立病院 |
| | 下関市立豊田中央病院 | 下関市豊田町大字矢田365-1 | 医療法人社団同仁会 周南記念病院 | | 下松市生野屋南1-10-1 |
| | 下関市立豊浦病院 | 下関市豊浦町大字小串7-3 | 長門市 | | 医療法人人生山会 齋木病院 |
| | 佐島医院 | 下関市中町14-18 | | 医療法人社団成蹊会 岡田病院 | 長門市東深川888 |
| 宇部市 | 医療法人尾中病院 | 宇部市常盤町2-4-5 | | 山口県厚生農業協同組合 連合会 長門総合病院 | 長門市東深川85 |
| | 医療法人博愛会 宇部記念病院 | 宇部市上町1-4-11 | 美祢市 | 美祢市立病院 | 美祢市大嶺町東分1313-1 |
| | 宇部興産中央病院 | 宇部市西岐波750 | | 美祢市立美東病院 | 美祢市美東町大田3800 |
| | 山口大学 医学部附属病院 | 宇部市南小串1-1-1 | 周南市 | 総合病院 社会保険徳山中央病院 | 周南市孝田町1-1 |
| | 医療法人聖比留会 セントヒル病院 | 宇部市今村北3-7-18 | | (社)地域支援病院オープンシステム 徳山医師会病院 | 周南市慶万町10-1 |
| | 医療生活協同組合健文会 宇部協立病院 | 宇部市五十目山町16-23 | | 明石整形外科医院 | 周南市慶万町1-15 |
| | 独立行政法人 国立病院機構 山口宇部医療センター | 宇部市東岐波685 | | 周南市立新南陽市民病院 | 周南市宮の前2-3-15 |
| 山口市 | 済生会 山口総合病院 | 山口市緑町2-11 | | 岸整形外科 | 周南市福川中市町11-21 |
| | 総合病院 山口赤十字病院 | 山口市八幡馬場53-1 | 医療法人緑山会 鹿野博愛病院 | 周南市鹿野下1161-1 | |
| | 医療法人社団水生会 柴田病院 | 山口市大内矢田385 | 山陽小野田市 | 山陽小野田市民病院 | 山陽小野田市東高泊1863-1 |
| | 医療法人社団曙会 佐々木外科医院 | 山口市泉都町9-13 | | 山口労災病院 | 山陽小野田市小野田1315-4 |
| | 山口県厚生農業協同組合 連合会小郡第一総合病院 | 山口市小郡下郷862-3 | | 小野田赤十字病院 | 山陽小野田市小野田3700 |
| | 医療法人社団清仁会 林病院 | 山口市小郡下郷751-4 | 柳井地区広域消 防組合 | 山口県厚生農業協同組合 連合会 周東総合病院 | 柳井市古開作1000-1 |
| | 村田外科胃腸科 | 山口市小郡下郷756-4 | | 周防大島町立橋病院 | 周防大島町西安下庄3920-17 |
| | 医療法人社団向陽会 阿知須同仁病院 | 山口市阿知須4241-4 | | 周防大島町立大島病院 | 周防大島町小松1388-1 |
| | 医療法人協愛会 阿知須共立病院 | 山口市阿知須4171-1 | | 周防大島町立東和病院 | 周防大島町西方571-1 |
| 萩市 | 医療法人医誠会 都志見病院 | 萩市江向413-1 | | 平生クリニックセンター | 平生町平生町569-12 |
| | 玉木病院 | 萩市瓦町1 | 光地区 消防組合 | 光市立光総合病院 | 光市虹ヶ浜2-10-1 |
| | 萩むらた病院 | 萩市今古萩町30-1 | | 光市立大和総合病院 | 光市岩田974 |
| | 萩市民病院 | 萩市椿3460-3 | 岩国地区 消防組合 | 医療法人 岩国病院 | 岩国市岩国3-2-7 |
| 防府市 | 山口県立総合医療センター | 防府市大崎77 | | 国立病院機構 岩国医療センター | 岩国市黒磯町2-5-1 |
| | 医療法人康淳会 緑町三祐病院 | 防府市緑町1-5-29 | | 岩国市医療センター 医師会病院 | 岩国市室の木町3-6-12 |
| | 医療法人博愛会 村田博愛病院 | 防府市お茶屋町2-12 | | 錦中央病院 | 岩国市錦町広瀬1072-1 |
| | | | 岩国市立美和病院 | 岩国市美和町波前1776 | |

第 6-5 表 救 急

| | 救 急 出 場 件 数 | | | | | | | | | | | | | | |
|------------------------|-------------|--------|------------------|--------|------------------|------------------|------------------|------------------|--------|------------------|--------|-------------|-------------|----------------------------|-------------|
| | 計 | 火 災 | 自 然 災 害 | 水 難 | 交 通 事 故 | 労 働 災 害 | 運 動 競 技 | 一 般 負 傷 | 加 害 | 自 損 行 為 | 急 病 | そ の 他 | | | |
| | | | | | | | | | | | | 搬 送 院 | 搬 送 師 | 等 資 輸 機 送 材 | そ の 他 |
| 県 計 | 60,043 | 279 | 37 | 63 | 5,679 | 468 | 377 | 8,602 | 286 | 819 | 35,395 | 7,257 | 114 | 14 | 653 |
| 下 関 市 | 13,339 | 72 | 1 | 9 | 1,023 | 76 | 71 | 1,839 | 54 | 160 | 7,863 | 2,016 | 1 | 12 | 142 |
| 宇 部 市 | 6,823 | 48 | 4 | 13 | 715 | 42 | 37 | 1,005 | 36 | 134 | 3,929 | 644 | 93 | | 123 |
| 山 口 市 | 5,893 | 41 | 6 | 4 | 669 | 57 | 42 | 853 | 36 | 79 | 3,326 | 735 | | | 45 |
| 萩 市 | 2,562 | 4 | 1 | 4 | 206 | 18 | 15 | 353 | 14 | 36 | 1,401 | 465 | 7 | 2 | 36 |
| 防 府 市 | 4,408 | 6 | 22 | 4 | 481 | 38 | 55 | 636 | 18 | 67 | 2,659 | 307 | 4 | | 111 |
| 下 松 市 | 1,933 | 2 | | | 208 | 27 | 17 | 284 | 7 | 18 | 1,210 | 143 | 1 | | 16 |
| 長 門 市 | 1,821 | | 1 | 3 | 131 | 21 | 19 | 275 | 3 | 21 | 1,181 | 142 | | | 24 |
| 美 祢 市 | 1,398 | 4 | | | 160 | 21 | 6 | 216 | 5 | 7 | 802 | 169 | 1 | | 7 |
| 周 南 市 | 5,640 | 30 | 2 | 1 | 650 | 50 | 34 | 816 | 31 | 73 | 3,449 | 480 | | | 24 |
| 山 陽 小 野 田 市 | 2,747 | 15 | | 3 | 225 | 20 | 26 | 417 | 17 | 44 | 1,594 | 373 | | | 13 |
| 柳 井 地 区 広 域 消 防 組 合 | 3,125 | 15 | | 10 | 264 | 11 | 10 | 472 | 12 | 41 | 1,866 | 403 | | | 21 |
| 光 地 区 消 防 組 合 | 3,322 | 8 | | 8 | 296 | 43 | 23 | 482 | 15 | 47 | 1,942 | 443 | | | 15 |
| 岩 国 地 区 消 防 組 合 | 7,032 | 34 | | 4 | 651 | 44 | 22 | 954 | 38 | 92 | 4,173 | 937 | 7 | | 76 |

活動の状況

平成21年中

| 計 | 救 急 搬 送 人 員 | | | | | | | | | | | |
|--------|-------------|------------------|--------|------------------|------------------|------------------|------------------|--------|------------------|--------|-------------|---------|
| | 火 災 | 自 然 災 害 | 水 難 | 交 通 事 故 | 労 働 災 害 | 運 動 競 技 | 一 般 負 傷 | 加 害 | 自 損 行 為 | 急 病 | そ の 他 | |
| 55,526 | 74 | 26 | 39 | 5,763 | 463 | 392 | 8,062 | 225 | 518 | 32,675 | 7,289 | 県 計 |
| 12,477 | 20 | | 7 | 1,072 | 76 | 69 | 1,749 | 43 | 111 | 7,313 | 2,017 | 下 関 市 |
| 6,061 | 13 | 3 | 4 | 724 | 42 | 38 | 910 | 34 | 86 | 3,557 | 650 | 宇 部 市 |
| 5,468 | 6 | 1 | 2 | 693 | 58 | 42 | 802 | 22 | 53 | 3,051 | 738 | 山 口 市 |
| 2,402 | 3 | 1 | 3 | 223 | 17 | 15 | 340 | 10 | 18 | 1,308 | 464 | 萩 市 |
| 4,003 | 5 | 19 | 4 | 466 | 38 | 64 | 591 | 15 | 42 | 2,452 | 307 | 防 府 市 |
| 1,829 | 2 | | | 213 | 27 | 18 | 266 | 5 | 10 | 1,146 | 142 | 下 松 市 |
| 1,719 | | 1 | 3 | 147 | 20 | 19 | 265 | | 12 | 1,110 | 142 | 長 門 市 |
| 1,363 | 2 | | | 181 | 21 | 6 | 213 | 3 | 4 | 763 | 170 | 美 祿 市 |
| 4,855 | 2 | 1 | 1 | 556 | 48 | 34 | 717 | 22 | 35 | 2,960 | 479 | 周 南 市 |
| 2,528 | 3 | | 1 | 218 | 20 | 28 | 384 | 11 | 31 | 1,452 | 380 | 山陽小野田市 |
| 2,986 | 5 | | 6 | 278 | 11 | 10 | 457 | 12 | 27 | 1,778 | 402 | 柳 井 地 区 |
| 3,133 | 4 | | 6 | 293 | 41 | 24 | 460 | 12 | 33 | 1,815 | 445 | 光 地 区 |
| 6,702 | 9 | | 2 | 699 | 44 | 25 | 908 | 36 | 56 | 3,970 | 953 | 岩 国 地 区 |

第 6-6 表 月 別

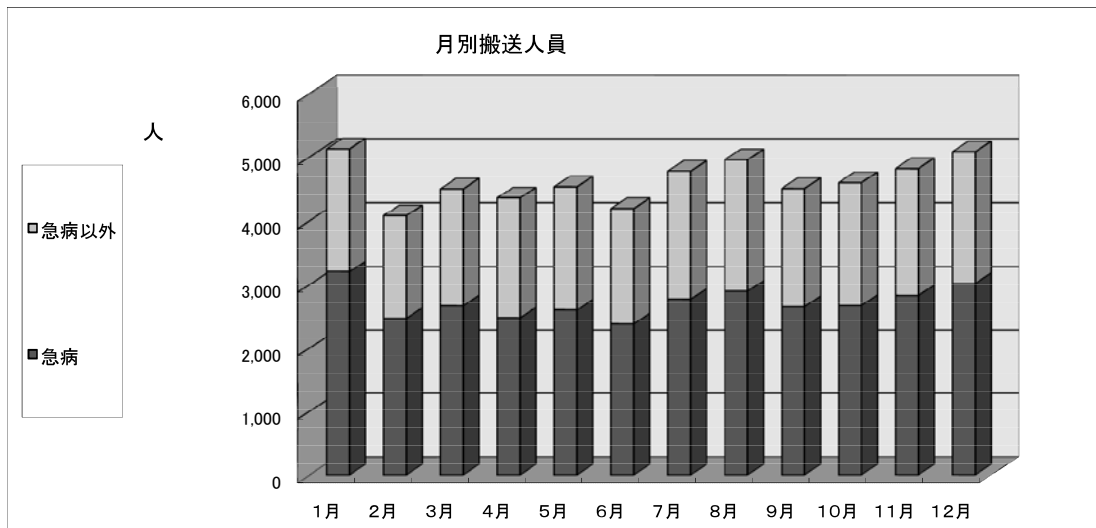
平成21年中

| | 月 別 搬 送 人 員 | | | | | | | | | | | | |
|------------------------|-------------|-------|-------|-------|-------|-------|-------|-------|-------|-------|-------|-------|-------|
| | 計 | 1月 | 2月 | 3月 | 4月 | 5月 | 6月 | 7月 | 8月 | 9月 | 10月 | 11月 | 12月 |
| 県 計 | 55,526 | 5,125 | 4,080 | 4,500 | 4,358 | 4,533 | 4,193 | 4,780 | 4,956 | 4,506 | 4,596 | 4,819 | 5,080 |
| 下 関 市 | 12,477 | 1,155 | 900 | 1,011 | 1,002 | 1,027 | 924 | 1,095 | 1,123 | 968 | 984 | 1,150 | 1,138 |
| 宇 部 市 | 6,061 | 536 | 446 | 445 | 503 | 492 | 452 | 554 | 536 | 535 | 515 | 506 | 541 |
| 山 口 市 | 5,468 | 502 | 392 | 444 | 433 | 446 | 414 | 495 | 437 | 422 | 456 | 503 | 524 |
| 萩 市 | 2,402 | 218 | 168 | 202 | 165 | 174 | 192 | 223 | 225 | 205 | 197 | 216 | 217 |
| 防 府 市 | 4,003 | 359 | 269 | 364 | 294 | 323 | 304 | 352 | 347 | 314 | 333 | 362 | 382 |
| 下 松 市 | 1,829 | 173 | 156 | 137 | 130 | 117 | 150 | 166 | 164 | 146 | 174 | 147 | 169 |
| 長 門 市 | 1,719 | 146 | 148 | 146 | 132 | 150 | 130 | 129 | 160 | 151 | 149 | 138 | 140 |
| 美 祢 市 | 1,363 | 115 | 90 | 107 | 92 | 119 | 114 | 105 | 144 | 107 | 118 | 131 | 121 |
| 周 南 市 | 4,855 | 414 | 337 | 400 | 409 | 412 | 386 | 385 | 443 | 413 | 390 | 413 | 453 |
| 山 陽 小 野 田 市 | 2,528 | 245 | 179 | 181 | 200 | 188 | 196 | 234 | 215 | 209 | 237 | 200 | 244 |
| 柳 井 地 区 広 域 消 防 組 合 | 2,986 | 315 | 224 | 246 | 225 | 239 | 209 | 247 | 283 | 254 | 239 | 237 | 268 |
| 光 地 区 消 防 組 合 | 3,133 | 308 | 252 | 261 | 218 | 282 | 246 | 274 | 281 | 241 | 267 | 242 | 261 |
| 岩 国 地 区 消 防 組 合 | 6,702 | 639 | 519 | 556 | 555 | 564 | 476 | 521 | 598 | 541 | 537 | 574 | 622 |

搬送人員

平成21年中

| | 事 故 種 別 | | | | | | | | | | | | |
|---------|---------|-------|-------|-------|-------|-------|-------|-------|-------|-------|-------|-------|-------|
| | 計 | 1月 | 2月 | 3月 | 4月 | 5月 | 6月 | 7月 | 8月 | 9月 | 10月 | 11月 | 12月 |
| 県 計 | 55,526 | 5,125 | 4,080 | 4,500 | 4,358 | 4,533 | 4,193 | 4,780 | 4,956 | 4,506 | 4,596 | 4,819 | 5,080 |
| 火 災 | 74 | 9 | 10 | 5 | 5 | 5 | 10 | 3 | 3 | 5 | 5 | 10 | 4 |
| 自 然 災 害 | 26 | | | 1 | | | | 24 | | | 1 | | |
| 水 難 | 39 | 1 | | 1 | 4 | 7 | 1 | 7 | 9 | 5 | | 2 | 2 |
| 交 通 事 故 | 5,763 | 441 | 377 | 454 | 421 | 513 | 463 | 516 | 600 | 483 | 466 | 506 | 523 |
| 労 働 災 害 | 463 | 32 | 21 | 31 | 41 | 45 | 50 | 32 | 52 | 33 | 38 | 44 | 44 |
| 運 動 競 技 | 392 | 11 | 22 | 25 | 41 | 39 | 39 | 31 | 50 | 39 | 40 | 43 | 12 |
| 一 般 負 傷 | 8,062 | 715 | 540 | 640 | 654 | 654 | 598 | 705 | 676 | 651 | 748 | 715 | 766 |
| 加 害 | 225 | 17 | 19 | 21 | 18 | 25 | 23 | 23 | 27 | 19 | 8 | 10 | 15 |
| 自 損 行 為 | 518 | 36 | 36 | 36 | 45 | 43 | 49 | 56 | 40 | 57 | 45 | 33 | 42 |
| 急 病 | 32,675 | 3,203 | 2,473 | 2,671 | 2,481 | 2,605 | 2,388 | 2,774 | 2,899 | 2,658 | 2,675 | 2,829 | 3,019 |
| そ の 他 | 7,289 | 660 | 582 | 615 | 648 | 597 | 572 | 609 | 600 | 556 | 570 | 627 | 653 |



第6-7表 時間帯

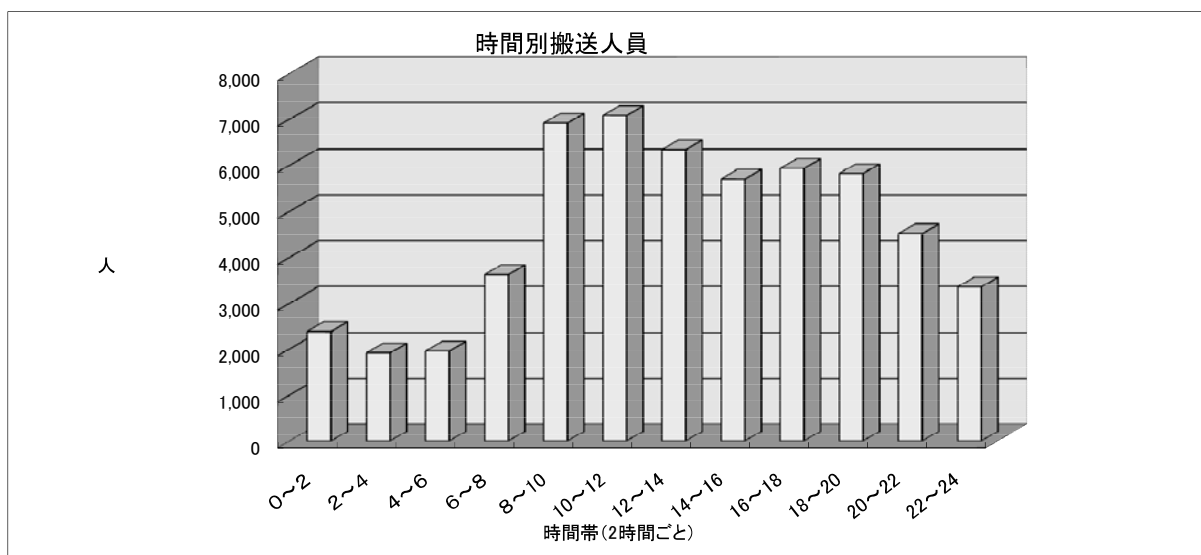
平成21年中

| | 時間帯別搬送人員 | | | | | | | | | | | | |
|------------|----------|-------|-------|-------|-------|-------|-------|-------|-------|-------|-------|-------|-------|
| | 計 | 0~2 | 2~4 | 4~6 | 6~8 | 8~10 | 10~12 | 12~14 | 14~16 | 16~18 | 18~20 | 20~22 | 22~24 |
| 県計 | 55,526 | 2,387 | 1,911 | 1,952 | 3,617 | 6,915 | 7,083 | 6,349 | 5,695 | 5,932 | 5,816 | 4,514 | 3,355 |
| 下関市 | 12,477 | 527 | 450 | 421 | 736 | 1,539 | 1,609 | 1,590 | 1,300 | 1,311 | 1,230 | 1,000 | 764 |
| 宇部市 | 6,061 | 277 | 214 | 202 | 414 | 752 | 750 | 616 | 583 | 658 | 670 | 556 | 369 |
| 山口市 | 5,468 | 241 | 181 | 210 | 371 | 647 | 683 | 595 | 540 | 574 | 587 | 506 | 333 |
| 萩市 | 2,402 | 85 | 68 | 83 | 175 | 307 | 306 | 321 | 236 | 269 | 232 | 200 | 120 |
| 防府市 | 4,003 | 178 | 171 | 151 | 263 | 493 | 490 | 436 | 404 | 396 | 435 | 344 | 242 |
| 下松市 | 1,829 | 61 | 62 | 78 | 114 | 234 | 244 | 211 | 180 | 199 | 165 | 155 | 126 |
| 長門市 | 1,719 | 61 | 39 | 50 | 135 | 235 | 214 | 206 | 184 | 197 | 164 | 132 | 102 |
| 美祇市 | 1,363 | 51 | 42 | 37 | 89 | 175 | 177 | 159 | 163 | 137 | 145 | 116 | 72 |
| 周南市 | 4,855 | 219 | 199 | 171 | 315 | 592 | 640 | 499 | 455 | 530 | 546 | 387 | 302 |
| 山陽小野田市 | 2,528 | 101 | 86 | 89 | 175 | 342 | 333 | 287 | 267 | 261 | 251 | 167 | 169 |
| 柳井地区広域消防組合 | 2,986 | 130 | 84 | 83 | 204 | 395 | 373 | 352 | 317 | 349 | 311 | 229 | 159 |
| 光地区消防組合 | 3,133 | 157 | 87 | 128 | 203 | 403 | 401 | 316 | 352 | 324 | 331 | 244 | 187 |
| 岩国地区消防組合 | 6,702 | 299 | 228 | 249 | 423 | 801 | 863 | 761 | 714 | 727 | 749 | 478 | 410 |

別搬送人員

平成21年中

| | 事 故 種 別 | | | | | | | | | | | | |
|---------|---------|-------|-------|-------|-------|-------|-------|-------|-------|-------|-------|-------|-------|
| | 計 | 0~2 | 2~4 | 4~6 | 6~8 | 8~10 | 10~12 | 12~14 | 14~16 | 16~18 | 18~20 | 20~22 | 22~24 |
| 県 計 | 55,526 | 2,387 | 1,911 | 1,952 | 3,617 | 6,915 | 7,083 | 6,349 | 5,695 | 5,932 | 5,816 | 4,514 | 3,355 |
| 火 災 | 74 | 3 | 4 | 2 | 6 | 5 | 9 | 12 | 8 | 8 | 7 | 7 | 3 |
| 自 然 災 害 | 26 | | | | | 2 | | 7 | 8 | 7 | 2 | | |
| 水 難 | 39 | | 2 | | 4 | 6 | 5 | 5 | 6 | 8 | 3 | | |
| 交 通 事 故 | 5,763 | 127 | 118 | 130 | 493 | 688 | 703 | 678 | 695 | 883 | 700 | 337 | 211 |
| 労 働 災 害 | 463 | 11 | 4 | 8 | 16 | 84 | 88 | 55 | 95 | 55 | 22 | 14 | 11 |
| 運 動 競 技 | 392 | | 1 | 1 | 2 | 20 | 92 | 95 | 77 | 38 | 33 | 31 | 2 |
| 一 般 負 傷 | 8,062 | 235 | 226 | 253 | 552 | 1,146 | 1,015 | 895 | 868 | 981 | 865 | 601 | 425 |
| 加 害 | 225 | 36 | 29 | 10 | 3 | 4 | 6 | 13 | 14 | 17 | 22 | 31 | 40 |
| 自 損 行 為 | 518 | 36 | 27 | 12 | 30 | 34 | 44 | 50 | 52 | 70 | 62 | 50 | 51 |
| 急 病 | 32,675 | 1,837 | 1,432 | 1,477 | 2,424 | 3,865 | 3,456 | 3,194 | 2,871 | 2,948 | 3,592 | 3,143 | 2,436 |
| そ の 他 | 7,289 | 102 | 68 | 59 | 87 | 1,061 | 1,665 | 1,345 | 1,001 | 917 | 508 | 300 | 176 |



第6-8表 年齢別・傷病程度別搬送人員

平成21年中

| | 計 | 年齢別 | | | | | 傷病程度別 | | | | |
|----------------|--------|----------------------|-------------------------------|-----------------------------|------------------------------|--------------------|-------|-------|--------|--------|-----|
| | | 新生児 (生後28日 未満) | 乳幼児 (生後28日 以上満7歳 未満) | 少年 (満7歳以上 満18歳未 満) | 成人 (満18歳以 上満65歳未 満) | 老人 (満65歳以 上) | 死亡 | 重症 | 中等症 | 軽症 | その他 |
| 県計 | 55,526 | 196 | 1,929 | 1,939 | 18,790 | 32,672 | 750 | 6,723 | 24,387 | 23,657 | 9 |
| 下関市 | 12,477 | 29 | 451 | 414 | 4,084 | 7,499 | 6 | 1,936 | 4,888 | 5,646 | 1 |
| 宇部市 | 6,061 | 40 | 182 | 232 | 2,325 | 3,282 | 78 | 550 | 3,084 | 2,347 | 2 |
| 山口市 | 5,468 | 25 | 248 | 244 | 2,108 | 2,843 | 58 | 404 | 2,717 | 2,289 | |
| 萩市 | 2,402 | 3 | 66 | 46 | 665 | 1,622 | 73 | 498 | 965 | 866 | |
| 防府市 | 4,003 | 3 | 143 | 144 | 1,370 | 2,343 | 121 | 146 | 1,959 | 1,777 | |
| 下松市 | 1,829 | | 64 | 56 | 666 | 1,043 | 29 | 399 | 432 | 969 | |
| 長門市 | 1,719 | 2 | 48 | 54 | 461 | 1,154 | 70 | 527 | 472 | 648 | 2 |
| 美祢市 | 1,363 | | 50 | 46 | 422 | 845 | 35 | 144 | 667 | 516 | 1 |
| 周南市 | 4,855 | 10 | 157 | 149 | 1,882 | 2,657 | 54 | 247 | 1,648 | 2,905 | 1 |
| 山陽小野田市 | 2,528 | 26 | 80 | 95 | 858 | 1,469 | 45 | 373 | 1,268 | 842 | |
| 柳井地区広域 消防組合 | 2,986 | 6 | 64 | 82 | 777 | 2,057 | 53 | 414 | 1,506 | 1,013 | |
| 光地区消防組合 | 3,133 | 33 | 115 | 116 | 1,005 | 1,864 | 80 | 303 | 1,189 | 1,561 | |
| 岩国地区消防組合 | 6,702 | 19 | 261 | 261 | 2,167 | 3,994 | 48 | 782 | 3,592 | 2,278 | 2 |

(注) 死亡 … 初診時において死亡が確認されたもの
 重症 … 3週間以上の入院加療を要するもの
 中等症 … 入院を必要とするが重症に至らないもの
 軽症 … 入院を必要としないもの
 その他 … 医師の診断がないもの及び「その他の場所」へ搬送したもの

第6-9表 発生場所別搬送人員

平成21年中

| | 発生場所別搬送人員 | | | | | |
|-------------------|-----------|--------|--------|-------|-------|-------|
| | 計 | 住 宅 | 公衆出入場所 | 仕 事 場 | 道 路 | そ の 他 |
| 県 計 | 55,526 | 30,762 | 14,826 | 1,116 | 7,604 | 1,218 |
| 下 関 市 | 12,477 | 6,747 | 3,617 | 278 | 1,614 | 221 |
| 宇 部 市 | 6,061 | 3,345 | 1,579 | 101 | 912 | 124 |
| 山 口 市 | 5,468 | 2,869 | 1,600 | 95 | 826 | 78 |
| 萩 市 | 2,402 | 1,246 | 710 | 46 | 305 | 95 |
| 防 府 市 | 4,003 | 2,320 | 938 | 76 | 582 | 87 |
| 下 松 市 | 1,829 | 1,082 | 418 | 46 | 260 | 23 |
| 長 門 市 | 1,719 | 1,026 | 392 | 40 | 207 | 54 |
| 美 祢 市 | 1,363 | 755 | 327 | 28 | 225 | 28 |
| 周 南 市 | 4,855 | 2,750 | 1,097 | 130 | 767 | 111 |
| 山陽小野田市 | 2,528 | 1,458 | 644 | 51 | 278 | 97 |
| 柳井地区広域 消 防 組 合 | 2,986 | 1,728 | 765 | 30 | 348 | 115 |
| 光地区消防組合 | 3,133 | 1,823 | 814 | 76 | 354 | 66 |
| 岩国地区消防組合 | 6,702 | 3,613 | 1,925 | 119 | 926 | 119 |

(注) 「発生場所」とは、事故等の発生した場所又は傷病者のいた場所をいう
 住 宅 … 一般住宅及び高層住宅等で、住居としている場所をいう
 公衆出入場所 … 店舗、学校、駅構内等の人の集まる場所をいう
 仕 事 場 … 事務所、工場、事業所等の仕事をしている場所をいう
 道 路 … 一般道路、高速道路、歩道等をいう
 そ の 他 … 上記以外の場所(公園、空地、農地等)をいう(不明も含む)

第 6-10 表 急病に係る疾病分類別搬送人員

平成21年中

| | 疾 病 分 類 区 分 | | | | | | | | | | |
|-------------------|-------------|-------|----------|-------|-------|-------|-------|------|-----|-------|-------------------------|
| | 計 | 循環器系 | | 消化器系 | 呼吸器系 | 精神系 | 感覚系 | 泌尿器系 | 新生物 | その他 | 症状・兆候・ 診断名の不 明確状態 |
| | | 脳疾患 | 心疾患 等 | | | | | | | | |
| 県 計 | 32,673 | 3,868 | 3,109 | 3,066 | 2,838 | 1,283 | 1,371 | 878 | 558 | 6,208 | 9,494 |
| 下 関 市 | 7,313 | 956 | 908 | 958 | 957 | 500 | 699 | 266 | 166 | 1,752 | 151 |
| 宇 部 市 | 3,557 | 231 | 162 | 186 | 124 | 126 | 71 | 47 | 31 | 171 | 2,408 |
| 山 口 市 | 3,051 | 271 | 180 | 292 | 161 | 32 | 57 | 62 | 28 | 555 | 1,413 |
| 萩 市 | 1,308 | 169 | 149 | 109 | 120 | 67 | 32 | 45 | 31 | 169 | 417 |
| 防 府 市 | 2,452 | 280 | 266 | 214 | 275 | 164 | 64 | 91 | 70 | 257 | 771 |
| 下 松 市 | 1,146 | 116 | 147 | 111 | 120 | 60 | 44 | 55 | 33 | 124 | 336 |
| 長 門 市 | 1,108 | 216 | 179 | 110 | 156 | 26 | 51 | 3 | 12 | 352 | 3 |
| 美 祢 市 | 763 | 153 | 101 | 69 | 104 | 6 | 11 | 15 | 8 | 75 | 221 |
| 周 南 市 | 2,960 | 380 | 299 | 304 | 196 | 31 | 59 | 73 | 41 | 971 | 606 |
| 山陽小野田市 | 1,452 | 182 | 88 | 117 | 91 | 43 | 21 | 35 | 20 | 157 | 698 |
| 柳井地区広域 消 防 組 合 | 1,778 | 268 | 128 | 134 | 104 | 37 | 95 | 34 | 29 | 161 | 788 |
| 光地区消防組合 | 1,815 | 282 | 246 | 237 | 149 | 40 | 110 | 56 | 26 | 584 | 85 |
| 岩国地区消防組合 | 3,970 | 364 | 256 | 225 | 281 | 151 | 57 | 96 | 63 | 880 | 1,597 |

(注) 急病に係る疾病分類とは、急病患者について初診医の診断(救急業務実施基準第20条第2項の医師の所見)に基づく傷病名をWHO(世界保健機構)で定められる国際疾病分類(ICD10:平成6年10月12日総務庁告示57号)の大分類により区分したものである。

第6-11表 理由別不搬送件数

平成21年中

| | 不 搬 送 理 由 | | | | | | | | |
|----------------|-----------|-------|-------|-------|-----|-------|------|---------|-----|
| | 計 | 緊急性なし | 傷病者なし | 拒 否 | 酪 酐 | 死 亡 | 現場処置 | 誤報・いたずら | その他 |
| 県 計 | 5,387 | 1,051 | 585 | 1,452 | 209 | 1,032 | 89 | 333 | 636 |
| 下 関 市 | 1,037 | 87 | 131 | 301 | 79 | 211 | 4 | 28 | 196 |
| 宇 部 市 | 866 | 241 | 70 | 120 | 21 | 164 | 30 | 85 | 135 |
| 山 口 市 | 546 | 128 | 73 | 126 | 10 | 83 | 2 | 24 | 100 |
| 萩 市 | 185 | 22 | 3 | 38 | 5 | 58 | | 39 | 20 |
| 防 府 市 | 483 | 66 | 52 | 149 | 23 | 92 | 8 | 71 | 22 |
| 下 松 市 | 131 | 24 | 4 | 44 | 5 | 27 | 13 | 10 | 4 |
| 長 門 市 | 128 | 12 | 7 | 40 | 1 | 44 | 1 | 15 | 8 |
| 美 祢 市 | 83 | 21 | 11 | 19 | 2 | 18 | 1 | 4 | 7 |
| 周 南 市 | 826 | 279 | 100 | 240 | 24 | 92 | 1 | 10 | 80 |
| 山陽小野田市 | 243 | 71 | 31 | 62 | 12 | 28 | 26 | 3 | 10 |
| 柳井地区広域 消防組合 | 175 | 16 | 20 | 68 | 6 | 60 | | 2 | 3 |
| 光地区消防組合 | 218 | 49 | 28 | 69 | 4 | 44 | | 6 | 18 |
| 岩国地区消防組合 | 466 | 35 | 55 | 176 | 17 | 111 | 3 | 36 | 33 |

第6-12表 医師の現場出動件数

平成21年中

| | 医 師 区 分 | | |
|----------------|---------|-------|--------|
| | 計 | 嘱 託 医 | その他の医師 |
| 県 計 | 241 | 88 | 153 |
| 下 関 市 | 5 | 4 | 1 |
| 宇 部 市 | 121 | | 121 |
| 山 口 市 | 81 | 81 | |
| 萩 市 | | | |
| 防 府 市 | 3 | | 3 |
| 下 松 市 | 1 | | 1 |
| 長 門 市 | 4 | 1 | 3 |
| 美 祢 市 | 8 | 1 | 7 |
| 周 南 市 | | | |
| 山陽小野田市 | 1 | | 1 |
| 柳井地区広域 消防組合 | 6 | 1 | 5 |
| 光地区消防組合 | 1 | | 1 |
| 岩国地区消防組合 | 10 | | 10 |

第6-13表 現場到着所要時間別出場件数

平成21年中

| | 現場到着所要時間区分 | | | | | 平均 現場 所要 時間着 | |
|----------------|------------|------|--------------|---------------|----------------|-----------------------|-------|
| | 計 | 3分未満 | 3分以上 5分未満 | 5分以上 10分未満 | 10分以上 20分未満 | | 20分以上 |
| 県計 | 60,043 | 892 | 7,020 | 36,277 | 14,626 | 1,228 | 8.1 |
| 下関市 | 13,339 | 210 | 1,104 | 8,308 | 3,534 | 183 | 8.3 |
| 宇部市 | 6,823 | 108 | 682 | 4,235 | 1,714 | 84 | 8.0 |
| 山口市 | 5,893 | 41 | 392 | 3,476 | 1,863 | 121 | 8.7 |
| 萩市 | 2,562 | 29 | 533 | 1,104 | 773 | 123 | 8.8 |
| 防府市 | 4,408 | 55 | 617 | 3,004 | 665 | 67 | 7.2 |
| 下松市 | 1,933 | 25 | 539 | 1,211 | 139 | 19 | 6.1 |
| 長門市 | 1,821 | 43 | 344 | 876 | 488 | 70 | 8.5 |
| 美祢市 | 1,398 | 42 | 159 | 542 | 578 | 77 | 9.9 |
| 周南市 | 5,640 | 111 | 1,039 | 3,659 | 721 | 110 | 7.0 |
| 山陽小野田市 | 2,747 | 20 | 223 | 1,701 | 786 | 17 | 8.2 |
| 柳井地区広域 消防組合 | 3,125 | 49 | 267 | 1,552 | 1,167 | 90 | 9.3 |
| 光地区消防組合 | 3,322 | 34 | 211 | 2,200 | 839 | 38 | 8.3 |
| 岩国地区消防組合 | 7,032 | 125 | 910 | 4,409 | 1,359 | 229 | 7.9 |

第6-14表 収容所要時間別搬送人員

平成21年中

| | 収容所要時間区分 | | | | | | | | | | | | | 所収 要容 時平 間均 | |
|----------------|----------|----------|----------|----------------|----------|----------------|----------|----------------|----------|-----------------|----------|----------|----|----------------------|------|
| | 計 | 10分未満 | | 10分以上 20分未満 | | 20分以上 30分未満 | | 30分以上 60分未満 | | 60分以上 120分未満 | | 120分以上 | | | |
| | | うち 管外 | うち 管外 | うち 管外 | うち 管外 | うち 管外 | うち 管外 | うち 管外 | うち 管外 | うち 管外 | うち 管外 | うち 管外 | | | |
| 県計 | 55,526 | 6,615 | 63 | | 6,288 | 95 | 20,915 | 1,092 | 25,521 | 4,223 | 2,661 | 1,162 | 78 | 43 | 32.8 |
| 下関市 | 12,477 | 149 | 15 | | 1,370 | | 5,164 | 2 | 5,537 | 69 | 386 | 76 | 5 | 2 | 31.2 |
| 宇部市 | 6,061 | 826 | 2 | | 491 | 27 | 2,050 | 229 | 3,299 | 512 | 203 | 51 | 16 | 7 | 33.5 |
| 山口市 | 5,468 | 495 | 1 | | 308 | | 1,750 | 30 | 3,071 | 393 | 335 | 70 | 3 | 2 | 35.6 |
| 萩市 | 2,402 | 423 | 4 | | 498 | | 692 | 1 | 942 | 256 | 262 | 164 | 4 | 2 | 35.5 |
| 防府市 | 4,003 | 196 | 8 | | 672 | | 1,883 | 14 | 1,352 | 155 | 88 | 27 | | | 28.7 |
| 下松市 | 1,829 | 683 | | | 146 | 32 | 952 | 341 | 669 | 274 | 61 | 36 | 1 | | 30.2 |
| 長門市 | 1,719 | 65 | 3 | | 333 | 1 | 650 | 1 | 618 | 8 | 115 | 55 | | | 31.8 |
| 美祇市 | 1,363 | 495 | 2 | | 106 | | 298 | 8 | 785 | 329 | 167 | 153 | 5 | 5 | 40.4 |
| 周南市 | 4,855 | 366 | 8 | | 785 | 10 | 2,082 | 82 | 1,786 | 213 | 184 | 56 | 10 | 5 | 30.5 |
| 山陽小野田市 | 2,528 | 597 | 2 | | 201 | 5 | 847 | 131 | 1,364 | 373 | 111 | 85 | 3 | 3 | 34.4 |
| 柳井地区広域 消防組合 | 2,986 | 424 | | | 112 | 1 | 800 | 5 | 1,739 | 225 | 323 | 184 | 12 | 9 | 39.8 |
| 光地区消防組合 | 3,133 | 1,532 | 2 | | 176 | 8 | 871 | 199 | 1,915 | 1,201 | 163 | 119 | 6 | 5 | 36.4 |
| 岩国地区消防組合 | 6,702 | 364 | 16 | | 1,090 | 11 | 2,876 | 49 | 2,444 | 215 | 263 | 86 | 13 | 3 | 30.4 |

第6-15表 救急隊員の

| | 対応 象急 人処 員置 | 止 血 | 固 定 | 人 工 呼 吸 | 心 マ ッ サ ー | 心 肺 蘇 生 | 酸 素 吸 入 | 気道確保 | | | | 保 温 | 被 覆 | |
|----------------|----------------------|--------|--------|------------------|-----------------------|------------------|------------------|---------------------|--------------------------|--------------------------------|----------------|--------|--------|-------|
| | | | | | | | | うち経鼻エ アウェイ使 用 | うち喉頭鏡・ 鉗子等によ り異物除去 | うちラリ ンゲ アルマス ク等使 用 | うち気管 挿 管 | | | |
| 県 計 | 54,551 | 1,490 | 4,901 | 237 | 88 | 1,312 | 13,142 | 5,221 | 131 | 105 | 247 | 220 | 3,906 | 3,442 |
| 下 関 市 | 12,289 | 225 | 1,115 | 17 | 2 | 232 | 2,441 | 2,462 | 27 | 31 | 33 | 12 | 50 | 740 |
| 宇 部 市 | 6,007 | 291 | 490 | 19 | | 134 | 1,228 | 179 | 4 | 4 | 50 | 8 | 96 | 412 |
| 山 口 市 | 5,397 | 67 | 309 | 25 | 2 | 155 | 1,232 | 230 | 17 | 11 | 20 | 52 | 17 | 421 |
| 萩 市 | 2,402 | 131 | 767 | 6 | | 75 | 1,142 | 1,153 | 15 | 2 | 13 | 1 | 633 | 148 |
| 防 府 市 | 3,923 | 37 | 283 | 5 | | 129 | 1,004 | 194 | 2 | 20 | 34 | 59 | 18 | 283 |
| 下 松 市 | 1,824 | 48 | 154 | 14 | 4 | 53 | 342 | 69 | | 1 | 8 | 23 | 4 | 100 |
| 長 門 市 | 1,702 | 20 | 113 | 2 | | 62 | 444 | 85 | 7 | 4 | 1 | 5 | 8 | 111 |
| 美 祇 市 | 1,318 | 18 | 160 | 16 | 3 | 37 | 342 | 57 | 1 | 5 | | 3 | 348 | 62 |
| 周 南 市 | 4,670 | 191 | 155 | 31 | 24 | 83 | 713 | 152 | 5 | 5 | 8 | 36 | 1,837 | 323 |
| 山陽小野田市 | 2,504 | 60 | 228 | 5 | | 64 | 663 | 85 | 1 | 4 | 31 | 2 | 345 | 152 |
| 柳井地区広域 消防組合 | 2,962 | 77 | 456 | 64 | 47 | 81 | 1,081 | 148 | 26 | 8 | 15 | 7 | 58 | 186 |
| 光地区消防組合 | 3,054 | 92 | 135 | 9 | 4 | 92 | 910 | 146 | 7 | 4 | 4 | 9 | 12 | 93 |
| 岩国地区消防組合 | 6,499 | 233 | 536 | 24 | 2 | 115 | 1,600 | 261 | 19 | 6 | 30 | 3 | 480 | 411 |

第6-16表 救急隊員の

| | 対応 象急 人処 員置 | 止 血 | 固 定 | 人 工 呼 吸 | 心 マ ッ サ ー | 心 肺 蘇 生 | 酸 素 吸 入 | 気道確保 | | | | 保 温 | 被 覆 | |
|----------------|----------------------|--------|--------|------------------|-----------------------|------------------|------------------|---------------------|--------------------------|--------------------------------|----------------|--------|--------|----|
| | | | | | | | | うち経鼻エ アウェイ使 用 | うち喉頭鏡・ 鉗子等によ り異物除去 | うちラリ ンゲ アルマス ク等使 用 | うち気管 挿 管 | | | |
| 県 計 | 86 | 5 | 4 | | 1 | 19 | 8 | 17 | | | | 2 | 1 | 22 |
| 下 関 市 | 4 | | | | | | | | | | | | | 3 |
| 宇 部 市 | 30 | 2 | 3 | | 1 | 16 | 8 | 13 | | | | 2 | | 5 |
| 山 口 市 | 2 | | | | | | | 1 | | | | | | |
| 萩 市 | | | | | | | | | | | | | | |
| 防 府 市 | 8 | 1 | | | | | | | | | | | 1 | 3 |
| 下 松 市 | 11 | | | | | | | | | | | | | 1 |
| 長 門 市 | 1 | | | | | | | | | | | | | 1 |
| 美 祇 市 | 1 | | | | | | | | | | | | | 1 |
| 周 南 市 | | | | | | | | | | | | | | |
| 山陽小野田市 | 26 | 2 | 1 | | | | | | | | | | | 8 |
| 柳井地区広域 消防組合 | | | | | | | | | | | | | | |
| 光地区消防組合 | | | | | | | | | | | | | | |
| 岩国地区消防組合 | 3 | | | | | 3 | | 3 | | | | | | |

行った応急処置件数

平成21年中

| | 在宅療法継続 | | | 血圧シ ン ツ に よ ク 保 持 パ | 除 細 動 | (静 脈 液 確 保) | 薬 剤 投 与 | 応 急 の 処 置 の | 血 圧 測 定 | 音 る 聴 心 診 器 に よ る 呼 吸 | 和 血 中 の 酸 素 飽 和 | 心 電 図 | |
|-----|--------|----|-----|---|-------------|-------------------------|------------------|----------------------------|------------------|---|--------------------------------------|-------------|--------|
| | A | B | C | | | | | | | | | | |
| 218 | 7 | 18 | 196 | 4 | 161 | 427 | 216 | 16,745 | 49,471 | 6,554 | 52,376 | 13,035 | 県計 |
| 88 | | 8 | 82 | | 29 | 82 | 33 | 6,810 | 10,278 | 563 | 11,808 | 2,131 | 下関市 |
| 9 | | 1 | 8 | | 13 | 61 | 14 | 3,974 | 5,385 | 894 | 5,793 | 1,355 | 宇部市 |
| | | | | | 18 | 56 | 43 | 45 | 5,045 | 1,035 | 5,224 | 1,593 | 山口市 |
| 7 | | | 7 | | 9 | 4 | 3 | 2,300 | 2,297 | 987 | 2,329 | 776 | 萩市 |
| 28 | 2 | 2 | 24 | | 13 | 64 | 47 | 51 | 3,649 | 636 | 3,778 | 1,096 | 防府市 |
| 13 | | | 13 | | 5 | 2 | | 7 | 1,782 | 89 | 1,795 | 402 | 下松市 |
| 22 | 2 | 2 | 18 | 2 | 5 | 20 | 2 | 678 | 1,568 | 15 | 1,628 | 472 | 長門市 |
| 2 | 2 | | | | 3 | 3 | 5 | 278 | 1,152 | 113 | 1,208 | 189 | 美祢市 |
| 2 | | | 2 | | 22 | 50 | 33 | 446 | 4,342 | 218 | 4,362 | 1,195 | 周南市 |
| 4 | 1 | 2 | 2 | | 7 | 25 | 9 | 86 | 2,357 | 624 | 2,437 | 987 | 山陽小野田市 |
| 7 | | | 7 | 1 | 7 | 24 | 10 | 275 | 2,808 | 500 | 2,857 | 857 | 柳井地区 |
| 16 | | 2 | 14 | | 15 | 14 | 8 | 1,680 | 2,789 | 666 | 2,914 | 931 | 光地区 |
| 20 | | 1 | 19 | 1 | 15 | 22 | 9 | 115 | 6,019 | 214 | 6,243 | 1,051 | 岩国地区 |

行った現場応急処置件数

平成21年中

| | 在宅療法継続 | | | 血圧シ ン ツ に よ ク 保 持 パ | 除 細 動 | (静 脈 液 確 保) | 薬 剤 投 与 | 応 急 の 処 置 の | 血 圧 測 定 | 音 る 聴 心 診 器 に よ る 呼 吸 | 和 血 中 の 酸 素 飽 和 | 心 電 図 | |
|--|--------|---|---|---|-------------|-------------------------|------------------|----------------------------|------------------|---|--------------------------------------|-------------|--------|
| | A | B | C | | | | | | | | | | |
| | | | | | 1 | | | 15 | 36 | 14 | 38 | 18 | 県計 |
| | | | | | | | | 1 | 1 | | | | 下関市 |
| | | | | | 1 | | | 12 | 7 | 10 | 8 | 12 | 宇部市 |
| | | | | | | | | 1 | | 1 | 1 | | 山口市 |
| | | | | | | | | | | | | | 萩市 |
| | | | | | | | | | 4 | | 4 | | 防府市 |
| | | | | | | | | | 10 | 1 | 10 | 1 | 下松市 |
| | | | | | | | | | | | | | 長門市 |
| | | | | | | | | | | | | | 美祢市 |
| | | | | | | | | | | | | | 周南市 |
| | | | | | | | | 1 | 14 | 2 | 15 | 3 | 山陽小野田市 |
| | | | | | | | | | | | | | 柳井地区 |
| | | | | | | | | | | | | | 光地区 |
| | | | | | | | | | | | | 2 | 岩国地区 |

在宅療法継続のうち(いずれも内数)

- A…在宅中心静脈栄養管理・在宅化学療法等により点滴が施されている傷病者に対する応急処置件数
- B…気管切開孔又は気管瘻・人工肛門等の外瘻が施されている傷病者に対する応急処置件数
- C…上記A・B以外の在宅療法継続中の傷病者に対する応急処置件数

第6-17表 転送回数別搬送人員・転送理由別件数

平成21年中

| | 転送回数別搬送人員 | | | | | | | 転送理由別 | | | | | | | |
|------------|-----------|--------|-----|----|----|----|------|-------|-------|-----|------|-----|------|------|-----|
| | 計 | 0回 | 1回 | 2回 | 3回 | 4回 | 5回以上 | 計 | ベッド満床 | 専門外 | 医師不在 | 手術中 | 処置困難 | 理由不明 | その他 |
| 県計 | 55,526 | 55,177 | 346 | 3 | | | | 352 | 14 | 30 | 1 | 1 | 254 | | 52 |
| 下関市 | 12,477 | 12,459 | 18 | | | | | 18 | 1 | 1 | | | 14 | | 2 |
| 宇部市 | 6,061 | 6,035 | 26 | | | | | 26 | 3 | | | | 8 | | 15 |
| 山口市 | 5,468 | 5,442 | 26 | | | | | 26 | | 1 | | | 23 | | 2 |
| 萩市 | 2,402 | 2,395 | 7 | | | | | 7 | | | | | 6 | | 1 |
| 防府市 | 4,003 | 3,992 | 11 | | | | | 11 | | 1 | | | 9 | | 1 |
| 下松市 | 1,829 | 1,814 | 15 | | | | | 15 | 1 | 1 | | | 12 | | 1 |
| 長門市 | 1,719 | 1,716 | 3 | | | | | 3 | | | 1 | 1 | 1 | | |
| 美祢市 | 1,363 | 1,350 | 13 | | | | | 13 | 1 | 2 | | | 9 | | 1 |
| 周南市 | 4,855 | 4,777 | 77 | 1 | | | | 79 | 1 | 6 | | | 52 | | 20 |
| 山陽小野田市 | 2,528 | 2,511 | 17 | | | | | 17 | 3 | 1 | | | 10 | | 3 |
| 柳井地区広域消防組合 | 2,986 | 2,930 | 55 | 1 | | | | 57 | 3 | 10 | | | 41 | | 3 |
| 光地区消防組合 | 3,133 | 3,106 | 26 | 1 | | | | 28 | 1 | 4 | | | 22 | | 1 |
| 岩国地区消防組合 | 6,702 | 6,650 | 52 | | | | | 52 | | 3 | | | 47 | | 2 |

第6-18表 転送者に係る収容所要時間別搬送人員調

平成21年中

| | 収容所要時間区分 | | | | | | | | | | | | | |
|----------------|----------|----------|----------|----------------|----------|----------------|----------|----------------|----------|-----------------|----------|----------|----|---|
| | 計 | 10分未満 | | 10分以上 20分未満 | | 20分以上 30分未満 | | 30分以上 60分未満 | | 60分以上 120分未満 | | 120分以上 | | |
| | | うち 管外 | うち 管外 | うち 管外 | うち 管外 | うち 管外 | うち 管外 | うち 管外 | うち 管外 | うち 管外 | うち 管外 | うち 管外 | | |
| 県計 | 349 | 61 | | | 3 | | 16 | 1 | 131 | 9 | 179 | 43 | 20 | 8 |
| 下関市 | 18 | 1 | | | 1 | | 5 | 1 | 5 | | 7 | | | |
| 宇部市 | 26 | 3 | | | | | | | 7 | | 15 | 3 | 4 | |
| 山口市 | 26 | 5 | | | | | 1 | | 13 | | 10 | 3 | 2 | 2 |
| 萩市 | 7 | 1 | | | | | 1 | | 3 | | 3 | 1 | | |
| 防府市 | 11 | | | | | | | | 10 | | 1 | | | |
| 下松市 | 15 | 9 | | | | | 1 | | 4 | 4 | 9 | 5 | 1 | |
| 長門市 | 3 | | | | | | 1 | | 2 | | | | | |
| 美祿市 | 13 | 11 | | | | | | | 2 | 2 | 10 | 8 | 1 | 1 |
| 周南市 | 78 | 3 | | | 1 | | 4 | | 36 | 1 | 35 | 2 | 2 | |
| 山陽小野田市 | 17 | 6 | | | | | | | 10 | 2 | 6 | 3 | 1 | 1 |
| 柳井地区広域 消防組合 | 56 | 13 | | | | | | | 11 | | 40 | 11 | 5 | 2 |
| 光地区消防組合 | 27 | 4 | | | | | 1 | | 5 | | 20 | 3 | 1 | 1 |
| 岩国地区消防組合 | 52 | 5 | | | 1 | | 2 | | 23 | | 23 | 4 | 3 | 1 |

第 6-19 表 住民に対する応急手当

| | 応急手当指導員数(平成22.4.1現在) | | | | | | 応急手当普及員数(平成22.4.1現在) | | | | | | 合計 | |
|------------|----------------------|-------|----------|------|------------|-----|----------------------|------|----------|------|------------|-----|--------|-----|
| | 計 | 消防職員 | 消防職員の退職者 | 消防団員 | 医師等の医療従事者等 | その他 | 計 | 消防職員 | 消防職員の退職者 | 消防団員 | 医師等の医療従事者等 | その他 | 合計 | |
| | | | | | | | | | | | | | 受講人数 | 回数 |
| 県 計 | 1,597 | 1,498 | 22 | | 67 | 10 | 113 | | | 13 | 6 | 94 | 20,870 | 934 |
| 下 関 市 | 325 | 312 | | | 11 | 2 | 9 | | | | | 9 | 3,029 | 127 |
| 宇 部 市 | 98 | 98 | | | | | | | | | | | 2,872 | 139 |
| 山 口 市 | 203 | 197 | 4 | | | 2 | | | | | | | 4,551 | 154 |
| 萩 市 | 52 | 52 | | | | | | | | | | | 353 | 24 |
| 防 府 市 | 122 | 122 | | | | | 6 | | | | 6 | | 1,514 | 73 |
| 下 松 市 | 57 | 51 | | | | 6 | 20 | | | | | 20 | 367 | 24 |
| 長 門 市 | 51 | 51 | | | | | | | | | | | 853 | 52 |
| 美 祢 市 | 35 | 24 | | | 11 | | | | | | | | 435 | 18 |
| 周 南 市 | 171 | 162 | 9 | | | | | | | | | | 3,361 | 128 |
| 山陽小野田市 | 71 | 71 | | | | | 78 | | | 13 | | 65 | 911 | 61 |
| 柳井地区広域消防組合 | 110 | 82 | 9 | | 19 | | | | | | | | 596 | 38 |
| 光地区消防組合 | 101 | 75 | | | 26 | | | | | | | | 890 | 46 |
| 岩国地区消防組合 | 201 | 201 | | | | | | | | | | | 1,138 | 50 |

普及啓発活動の実施状況

| 実施要綱に基づく普及講習 (平成21年中) | | | | | | その他の講習 (平成21年中) | | 普及啓発用資機材の 保有状況(平成22.4.1現在) | | | | | |
|--------------------------|-----|---------|-----|--------|----|--------------------|-----|-------------------------------|------|-------------|--------------|--------------|---------|
| 普通救命講習Ⅰ | | 普通救命講習Ⅱ | | 上級救命講習 | | 受講人数 | 回数 | 蘇生訓練用人数 | | 外傷模型 セット | AEDトレー ナー | 気管挿管 訓練人形 | |
| 受講人数 | 回数 | 受講人数 | 回数 | 受講人数 | 回数 | | | 成人用 | 乳幼児用 | | | | |
| 18,103 | 768 | 2,568 | 143 | 199 | 23 | 23,078 | 682 | 210 | 143 | 9 | 145 | 48 | 県 計 |
| 2,945 | 123 | 71 | 2 | 13 | 2 | 7,184 | 197 | 27 | 21 | 1 | 21 | 3 | 下 関 市 |
| 1,584 | 76 | 1,283 | 62 | 5 | 1 | 2,733 | 73 | 12 | 10 | 1 | 9 | 2 | 宇 部 市 |
| 4,457 | 153 | 94 | 1 | | | 1,741 | 51 | 14 | 4 | 2 | 15 | 5 | 山 口 市 |
| 228 | 14 | 121 | 8 | 4 | 2 | 2,769 | 68 | 11 | 6 | | 6 | 4 | 萩 市 |
| 949 | 44 | 565 | 29 | | | 918 | 29 | 36 | 20 | 2 | 13 | 10 | 防 府 市 |
| 343 | 23 | | | 24 | 1 | 686 | 24 | 10 | 3 | | 6 | 2 | 下 松 市 |
| 686 | 24 | 142 | 21 | 25 | 7 | 906 | 31 | 9 | 4 | | 12 | 1 | 長 門 市 |
| 407 | 17 | 28 | 1 | | | 1,637 | 44 | 14 | 21 | 1 | 10 | 5 | 美 祢 市 |
| 3,315 | 127 | | | 46 | 1 | | | 14 | 4 | 1 | 12 | 2 | 周 南 市 |
| 764 | 49 | 115 | 8 | 32 | 4 | 1,590 | 44 | 17 | 14 | 1 | 12 | 3 | 山陽小野田市 |
| 465 | 25 | 122 | 10 | 9 | 3 | 627 | 28 | 8 | 5 | | 9 | 3 | 柳 井 地 区 |
| 875 | 45 | | | 15 | 1 | 2,287 | 93 | 23 | 28 | | 14 | 6 | 光 地 区 |
| 1,085 | 48 | 27 | 1 | 26 | 1 | | | 15 | 3 | | 6 | 2 | 岩 国 地 区 |

第 6-20 表 救急

| | 医療情報収集方法の区分 | | | | | | | | | 医療情報収集内容の区分 | | | | 医療 | | | | |
|------------|--|--|----------------------------|------------------|--------------------------------------|--------------------------------------|-----------------------|-------------|--------------------------------------|-----------------------|-----------------------|-----------------------|---------------------------------|------------------|----------------------------|----------------------------|----------------------------|-------------|
| | セ 救 急 シ タ タ 医療 情報 報 | 収 救 急 集 医 療 情 報 置 報 | 救 急 指 令 装 置 | 加 入 電 話 | の 医 師 機 関 か 絡 ら | の 医 師 回 会 か 覧 ら | 市 町 広 報 誌 | そ の 他 | 全 医 療 情 報 収 集 を | 医 療 機 関 名 | 医 師 の 在 否 | 手 術 の 可 否 | 病 室 の 空 床 状 況 | 市町消防機関 | | | | |
| | | | | | | | | | | | | | | 1 1 9 番 | 電 一 般 加 話 入 | テレホンサービス | | そ の 他 |
| | | | | | | | | | | | | | | | | よ 録 る 音 の に | よ 応 る 待 の に | |
| 県計 | 9 | 5 | 2 | 12 | 9 | 12 | 7 | 2 | | 13 | 13 | 7 | 9 | 9 | 13 | 4 | 2 | 4 |
| 下関市 | ○ | | | ○ | | ○ | ○ | | | ○ | ○ | ○ | ○ | ○ | ○ | | | |
| 宇部市 | ○ | | ○ | ○ | ○ | ○ | | | | ○ | ○ | ○ | ○ | ○ | ○ | | | |
| 山口市 | ○ | ○ | | ○ | ○ | ○ | ○ | | | ○ | ○ | ○ | ○ | ○ | ○ | ○ | | |
| 萩市 | ○ | | | ○ | ○ | ○ | | | | ○ | ○ | ○ | ○ | | ○ | ○ | | ○ |
| 防府市 | | ○ | | | | ○ | | ○ | | ○ | ○ | | | ○ | ○ | | | |
| 下松市 | ○ | | ○ | ○ | ○ | ○ | ○ | | | ○ | ○ | ○ | ○ | ○ | ○ | ○ | | |
| 長門市 | ○ | | | ○ | ○ | ○ | | | | ○ | ○ | ○ | ○ | | ○ | | ○ | ○ |
| 美祇市 | ○ | | | ○ | | ○ | ○ | | | ○ | ○ | | ○ | | ○ | | | |
| 周南市 | | ○ | | ○ | | ○ | | | | ○ | ○ | | | | ○ | ○ | ○ | |
| 山陽小野田市 | ○ | | | ○ | ○ | ○ | ○ | | | ○ | ○ | | ○ | ○ | ○ | | | ○ |
| 柳井地区広域消防組合 | | ○ | | ○ | ○ | | | | | ○ | ○ | | | ○ | ○ | | | |
| 光地区消防組合 | | ○ | | ○ | ○ | ○ | ○ | ○ | | ○ | ○ | | | ○ | ○ | | | |
| 岩国地区消防組合 | ○ | | | ○ | ○ | ○ | ○ | | | ○ | ○ | ○ | ○ | ○ | ○ | | | ○ |

情報等の現況

平成22年4月1日現在

| 情報提供の区分 | | | | | | | | 医療情報提供件数 | | 医療情報提供内容の区分 | | | | | 県計 |
|---------|---|----------|---|---------|---|----------|---|----------|--------|-------------|----|---|---|-----------------------------------|--------|
| 市町長部局 | | | | その他(参考) | | | | 医療情報 | その他の情報 | 医療情報 | | | | その他 関救 す急 る業 も務 のの | |
| 1 | 電 | テレホンサービス | | そ | 電 | テレホンサービス | | | | 医 | 医 | 手 | 空 | | |
| 番 | 話 | よ | よ | の | 話 | よ | よ | 療 | 師 | 術 | 病 | 他 | | | |
| 番 | 入 | 録 | 応 | の | 入 | 録 | 応 | 機 | の | の | 室 | 急 | | | |
| | | 音 | 待 | 他 | | 音 | 待 | 関 | 在 | 可 | 状 | 務 | | | |
| | | の | の | | | の | の | 名 | 否 | 否 | 況 | の | | | |
| | 1 | 2 | | 4 | | | | 19,987 | 10,511 | 13 | 12 | 3 | 4 | 9 | 県計 |
| | | ○ | | | | | | 4,204 | 2,924 | ○ | ○ | ○ | ○ | | 下関市 |
| | | | | | | | | 3,182 | 2,587 | ○ | ○ | | ○ | ○ | 宇部市 |
| | | ○ | | | | | | 4,659 | 878 | ○ | ○ | ○ | ○ | ○ | 山口市 |
| | | | | ○ | | | | 3,577 | 1,788 | ○ | | | | ○ | 萩市 |
| | ○ | | | ○ | | | | 208 | 19 | ○ | ○ | | | ○ | 防府市 |
| | | | | | | | | 1,460 | 387 | ○ | ○ | | | ○ | 下松市 |
| | | | | ○ | | | | 71 | 7 | ○ | ○ | | | ○ | 長門市 |
| | | | | | | | | 118 | | ○ | ○ | | | | 美祢市 |
| | | | | | | | | 962 | 651 | ○ | ○ | | | | 周南市 |
| | | | | ○ | | | | 820 | 370 | ○ | ○ | | | ○ | 山陽小野田市 |
| | | | | | | | | 313 | | ○ | ○ | | | | 柳井地区 |
| | | | | | | | | 311 | 900 | ○ | ○ | | | ○ | 光地区 |
| | | | | | | | | 102 | | ○ | ○ | ○ | ○ | ○ | 岩国地区 |

第 6-21 表 高速自動車国道に

平成22年4月1日現在

| 道路名 | | 関門橋 | | 中国自動車道 | | | | | | | | | |
|------------------|------|--------------------|---------|--------------------|-------------------|----------|----------|------------------|--------------------|----------|-------------------|----------|------------|
| 供用開始時期 | | S48.11.14 (6車線) | | S48.11.14 (4車線) | S49.7.31 (4車線) | | | S50.4.1 (4車線) | S55.10.17 (4車線) | | S58.3.24 (4車線) | | |
| インターチェンジ(IC)名 | | 門司 | 門司港 | 下関 | 小月 | 美祢西 | 美祢 | 小郡 | 山口 | 徳地 | 鹿野 | 六日市 | 吉和 |
| 救急病院数 | | - | - | 4 | 1 | 1 | 1 | 2 | 1 | | 1 | - | - |
| IC区間距離 | | | ←5.1km→ | ←4.3km→ | ←15.5km→ | ←12.9km→ | ←13.5km→ | ←18.1km→ | ←12.7km→ | ←20.0km→ | ←16.8km→ | ←27.0km→ | ←27.0km→ |
| 救急業務実施市町村名及び実施区間 | 上り区間 | (北九州市) | | | 下関市 | | 美祢市 | | 山口市 | | 防府市 | 周南市 | (益田広域消防本部) |
| | 下り区間 | 下関市 | | | 美祢市 | | 山口市 | | 防府市 | 周南市 | (益田広域消防本部) | (廿日市市) | |

| 道路名 | | 中国自動車道 | | 山陽自動車道宇部下関線 | | | | |
|------------------|------|-------------------|---------|-------------------|---------|----------|---------|--|
| 供用開始時期 | | S49.7.31 (4車線) | | H13.3.11 (2車線) | | | | |
| インターチェンジ(IC)名 | | 小月 | 下関JCT | 殖生 | 小野田 | 宇部 | 宇部JCT | |
| 救急病院数 | | - | - | | 2 | 2 | - | |
| IC区間距離 | | | ←5.6km→ | ←5.4km→ | ←9.5km→ | ←10.1km→ | ←3.1km→ | |
| 救急業務実施市町村名及び実施区間 | 上り区間 | 下関市 | | | 山陽小野田市 | | 宇部市 | |
| | 下り区間 | 美祢市 | 山陽小野田市 | | 宇部市 | | | |

| 道路名 | | 中国自動車道 | | 山陽自動車道 | | | | | | | | 広島岩国道路 | |
|------------------|------|------------------|---------|-------------------|---------|---------|-------------------|------------------|-------------------|----------|------------------|---------|--|
| 供用開始時期 | | S50.4.1 (4車線) | | S62.12.4 (4車線) | | | S61.3.27 (4車線) | H2.3.30 (4車線) | H2.12.20 (4車線) | | H4.6.25 (4車線) | | |
| インターチェンジ(IC)名 | | 小郡 | 山口JCT | 山口南 | 防府西 | 防府東 | 徳山西 | 徳山東 | 熊毛 | 玖珂 | 岩国 | 大竹 | |
| 救急病院数 | | | - | | 8 | 8 | 1 | 6 | | 3 | 2 | - | |
| IC区間距離 | | | ←5.3km→ | ←6.1km→ | ←8.7km→ | ←3.2km→ | ←12.6km→ | ←18.0km→ | ←18.0km→ | ←12.2km→ | ←14.0km→ | ←9.2km→ | |
| 救急業務実施市町村名及び実施区間 | 上り区間 | 山口市 | | | | 防府市 | 周南市 | | 光地区消防組合 | 岩国地区消防組合 | | | |
| | 下り区間 | 山口市 | | 防府市 | 周南市 | | | 光地区消防組合 | 岩国地区消防組合 | | (大竹市) | | |

おける救急体制等調

平成22年4月1日現在

| 高速道路名 | 担当消防本部名 | IC名 | 救急出場件数 | 搬送人員 |
|-----------------|----------|-----|--------|------|
| 関門橋 | 下関市 | 下関 | 12 | 10 |
| | 計 | | 12 | 10 |
| 中国自動車道 | 下関市 | 下関 | 15 | 16 |
| | | 小月 | 18 | 20 |
| | 美祢市 | 美祢西 | 28 | 30 |
| | | 美祢 | 27 | 35 |
| | 山口市 | 小郡 | 17 | 10 |
| | | 山口 | 5 | 5 |
| | 防府市 | 徳地 | 2 | 3 |
| | 周南市 | 鹿野 | 8 | 11 |
| 計 | | 120 | 130 | |
| 山陽自動車道 宇部下関線 | 下関市 | | | |
| | 山陽小野田市 | 埴生 | 2 | |
| | | 小野田 | 1 | 1 |
| | 宇部市 | 宇部 | 2 | 2 |
| 計 | | 5 | 3 | |
| 山陽自動車道 | 山口市 | 山口南 | 6 | 5 |
| | 防府市 | 防府西 | 6 | 5 |
| | | 防府東 | 11 | 12 |
| | 周南市 | 徳山西 | 21 | 16 |
| | | 徳山東 | 22 | 17 |
| | 光地区消防組合 | 熊毛 | 11 | 12 |
| | 岩国地区消防組合 | 玖珂 | 15 | 17 |
| 岩国 | | 22 | 21 | |
| 計 | | 114 | 105 | |
| 総 計 | | | 251 | 248 |

第 6-22 表 救急救命業務の推移

応急手当の救命効果

| | 一般市民により心肺機能停止の時点が目撃された心原性の心肺機能停止症例 | | | | | | | | | | | | | | | |
|-------|------------------------------------|-----------|------------|-----------|-----------------|----------|-----------|------------|-----------|----------|-----------------|------------|-----------|-------|---|------|
| | 1か月後生存者数 | | 1か月後社会復帰者数 | | うち一般市民による応急処置あり | | | | | | うち一般市民による応急処置なし | | | | | |
| | | | | | 応急手当実施率 | 1か月後生存者数 | | 1か月後社会復帰者数 | | 1か月後生存者数 | | 1か月後社会復帰者数 | | | | |
| | 1か月後生存率 | 1か月後社会復帰率 | 1か月後生存率 | 1か月後社会復帰率 | | 1か月後生存率 | 1か月後社会復帰率 | 1か月後生存率 | 1か月後社会復帰率 | 1か月後生存率 | 1か月後社会復帰率 | 1か月後生存率 | 1か月後社会復帰率 | | | |
| 平成17年 | 201 | 5 | 2.5% | 2 | 1.0% | 77 | 38.3% | 1 | 1.3% | 0 | 0.0% | 124 | 4 | 3.2% | 2 | 1.6% |
| 平成18年 | 194 | 22 | 11.3% | 10 | 5.2% | 75 | 38.7% | 10 | 13.3% | 4 | 5.3% | 119 | 12 | 10.1% | 6 | 5.0% |
| 平成19年 | 221 | 20 | 9.0% | 11 | 5.0% | 92 | 41.6% | 11 | 12.0% | 7 | 7.6% | 129 | 9 | 7.0% | 4 | 3.1% |
| 平成20年 | 247 | 20 | 8.1% | 14 | 5.7% | 111 | 44.9% | 11 | 9.9% | 8 | 7.2% | 136 | 9 | 6.6% | 6 | 4.4% |
| 平成21年 | 222 | 23 | 10.4% | 19 | 8.6% | 97 | 43.7% | 16 | 16.5% | 13 | 13.4% | 125 | 7 | 5.6% | 6 | 4.8% |