

第2章 防 災

防 災 の 概 況

1 防災体制

(1) 防災会議

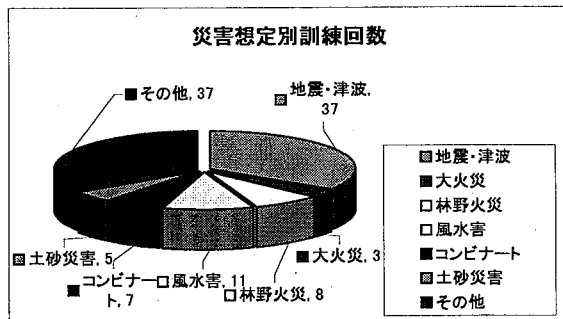
地震、風水害等の災害から住民の生命・財産及び国土を守るため、県及び市町は災害対策基本法に基づき防災会議を設置している。これにより、各防災関係機関がその役割に応じて、また、連携を図りながら、災害に対する総合的な対策を実施するための地域防災計画を作成するとともに、必要に応じて見直しを図っている。(第2-1表)

(2) 防災訓練

災害時に応急対策を有効適切に遂行するためには、平素から防災訓練を実施して実践的な対応能力を養っていく必要がある。そのため、県では昭和38年以来、総合防災訓練を実施している。

平成15年度からは、市街地や各種施設、地形等を利用することにより、実際の災害に近い環境で実践的な訓練を行っている。

市町においても、20年度中に108ヶ所で防災訓練を実施したほか、コミュニティ、職場単位等で避難・初期消火等の訓練が実施された。(第2-3表)



(3) 自主防災組織

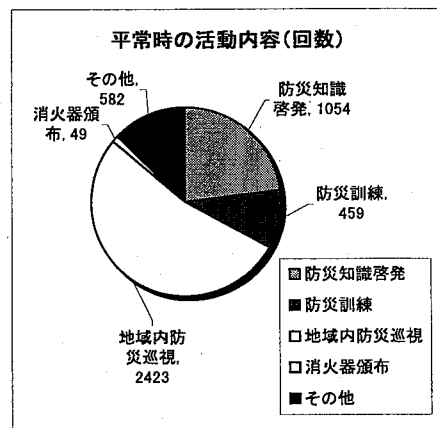
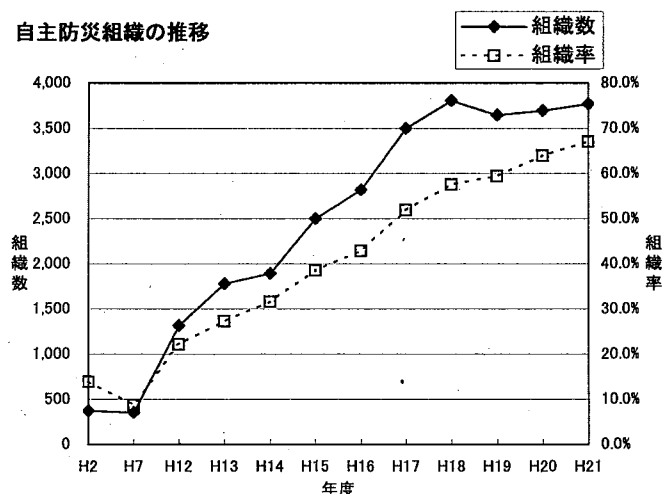
地域の安全を確保するためには、消防機関・防災機関の充実はもとより、地域住民の連帯意識に基づく自発的な防災組織を作ることが重要である。そのため、県及び市町では、自主防災組織の育成に力を入れており、年々組織率が向上している。(第2-6表)

○自主防災組織の推移

各年4月1日現在

	H2	H7	H12	H13	H14	H15	H16	H17	H18	H19	H20	H21
組 織 数	371	353	1,315	1,780	1,892	2,500	2,820	3,500	3,806	3,645	3,696	3,770
参 加 人 員	16,043	14,379	116,640	156,651	173,964	250,489	274,541	308,091	366,323	370,210	407,391	516,845
組 織 率	13.9%	8.8%	22.2%	27.3%	31.6%	38.6%	42.9%	51.9%	57.6%	59.4%	64.0%	67.1%

自主防災組織の推移



その他の内訳： 総会、会議・研修会、消防施設・機器の点検、広報活動、林道整備等

2 災害危険箇所

山崩れ、地すべり、土石流、河川氾濫等、災害の発生するおそれのある箇所を確認しておくことは、防災対策上重要である。(第2-9表)

○災害危険箇所

平成21年4月1日現在

急傾斜地崩壊危険箇所	地すべり危険箇所	土石流発生危険渓流	山地災害危険地区(治山)	老朽ため池危険箇所
14,513	356	5,790	3,783	226

3 避難場所・備蓄の状況

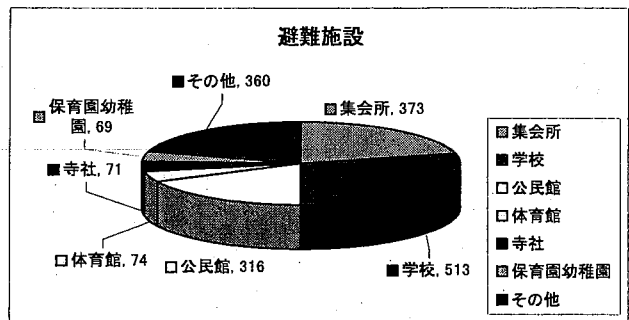
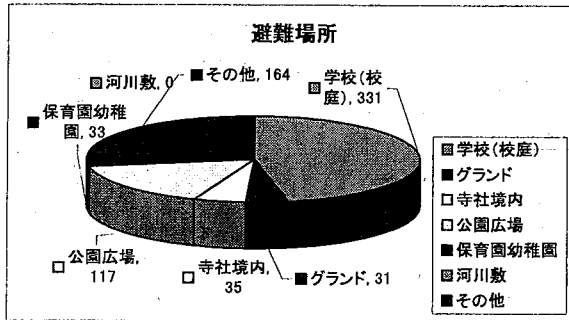
(1) 避難場所・施設の状況

地震、風水害等の発災時に備え、住民の避難場所を確保・指定し、事前に住民へ周知しておくことが必要である。市町により、避難場所・施設が指定されている。(第2-8表)

○避難場所・施設

平成21年4月1日現在

避難場所							避難施設						
学校 (校庭)	グラウンド	神社・寺院 境内	公園・広場	保育園 幼稚園 広場	河川敷	その他	集会所	学校	公民館	神社・寺院	保育園 幼稚園	体育館	その他
331	31	35	117	33	0	164	373	513	316	71	69	74	360



(2) 備蓄の状況

地震、風水害等の発災時に備え、住民の生活を保持するため、県及び市町では必要物資を備蓄している。(第2-10表、第2-13表)

○備蓄の状況

平成21年4月1日現在

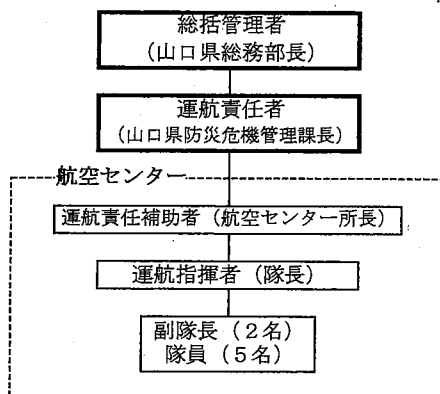
	食料				飲料水 (リットル)	ローソク (本)	懐中電灯 (個)	毛布(枚)	テント(張)	担架(台)	浄水装置 (個)	被服(枚)	医薬品 (セット)
	乾パン(食)	インスタ ント麺類 (個)	米(kg)	缶詰(缶)									
県備蓄分		60,560	48,090	57,200	99,600	74,950	5,420	12,342					
市町 備蓄分	14,384		2,609	3,140	37,399	3,509	1,949	10,321	56	127			113

※ 県備蓄分については、流通備蓄を含む

4 消防防災ヘリコプター

災害発生時に的確、迅速に対応するため、本県では消防防災ヘリコプター「きらら」を導入し、平成12年5月から運航を開始している。また、平成15年9月からは、山口大学医学部附属病院・宇部市消防本部と連携し、ドクターヘリの運用を実施している。平成20年度の活動状況については、緊急運航40件、災害予防・訓練活動等139件の計179件となっている。(第2-13表)

○組織



○消防防災ヘリコプターの運航件数

(年度)

	H17	H18	H19	H20	
緊急運航	災害応急活動	10	3	0	1
	救急活動	25	17	24	25
	ドクターヘリの運用(内数)	1	2	1	1
	救助活動	11	20	12	8
	火災防衛活動	11	9	7	5
	広域航空消防活動	0	0	2	1
小計	57	49	45	40	
その他	災害予防活動	0	1	0	0
	消防防災訓練活動	118	137	118	122
	整備	7	5	5	5
	その他	11	12	18	12
小計	136	155	141	139	
合計	193	204	186	179	

○消防防災ヘリコプターの活動実績

(ア)救急活動

	年月日	場所	活動内容
1	H20年 5月 2日	山口市	極低出生体重症の乳児を山口赤十字病院から九州厚生年金病院へ転院搬送
2	H20年 5月 4日	萩市	頭部外傷・肋骨骨折の傷病者を萩市見島診療所から萩市しげおか病院へ救急搬送
3	H20年 5月20日	萩市	急性腹症の傷病者を萩市見島診療所から萩市しげおか病院へ転院搬送
4	H20年 6月 6日	萩市	意識障害の傷病者を萩市見島診療所から萩市玉木病院へ転院搬送
5	H20年 6月30日	宇部市	双胎一児死亡を合併した胎児水腫で切迫早産の傷病者を山口大学医学部付属病院から鹿児島市立病院へ転院搬送
6	H20年 7月 1日	岩国市	拡張型心筋症・心室細動の傷病者を岩国医療センターから岡山大学病院へ転院搬送
7	H20年 7月20日	萩市	脳出血の疑いのある傷病者を萩市見島診療所から萩市都志見病院へ転院搬送
8	H20年 7月29日	萩市	急性腹症の傷病者を萩市見島診療所から萩市民病院へ転院搬送
9	H20年 7月30日	下関市	頸椎損傷・肺水腫の傷病者を関門医療センターから飯塚総合せき損センターへ転院搬送
10	H20年 8月 7日	岩国市	脊髄性ショック状態の傷病者を岩国医療センターから飯塚総合せき損センターへ転院搬送
11	H20年 8月15日	岩国市	肺癌の傷病者を岩国医療センターから岡山赤十字病院へ転院搬送
12	H20年 8月15日	岩国市	心不全の傷病者を岩国医療センターから岡山大学病院へ転院搬送
13	H20年 8月16日	萩市	出血性ショックの傷病者を萩市見島診療所から萩市たむら病院へ救急搬送
14	H20年 8月22日	萩市	頸椎損傷の傷病者を萩市見島診療所から萩市玉木病院へ転院搬送
15	H20年 9月12日	下関市	急性肝不全の傷病者を下関厚生病院から九州大学病院へ転院搬送
16	H20年 9月14日	岩国市	岩国市羅漢山の救助活動（足首捻挫）に伴う救急搬送
17	H20年 9月22日	山口市	くも膜下出血の傷病者を山口赤十字病院から広島大学病院へ転院搬送
18	H20年 9月29日	山口市	超低体重児（在体23週）を山口赤十字病院から九州厚生年金病院へ転院搬送
19	H20年10月 8日	萩市	頭部外傷の傷病者を萩市見島診療所から萩市都志見病院へ転院搬送
20	H20年11月 6日	宇部市	重傷肺動脈弁狭窄症・動脈管閉存症・心不全の乳児を山口大学医学部付属病院から広島市民病院へ転院搬送
21	H20年11月11日	防府市	劇症肝炎の傷病者を山口県立総合医療センターから九州大学病院へ転院搬送
22	H20年11月19日	萩市	意識障害の傷病者を萩市見島診療所から萩市民病院へ転院搬送
23	H20年11月28日	光市	光市牛島の救助活動（CPA）に伴う救急搬送
24	H21年 3月 5日	宇部市	急性肝不全の傷病者を山口大学医学部付属病院から広島大学病院へ転院搬送
25	H21年 3月23日	柳井市	くも膜下出血の傷病者を柳井市周東総合病院から山口大学医学部付属病院へ搬送

(イ)救助活動

	年月日	場所	活動内容
1	H20年 4月30日	萩市	萩市ホルンフェルス断層に出動したが、活動実施せず帰投
2	H20年 4月30日	防府市	防府新大橋に出動したが途中帰投
3	H20年 8月 4日	防府市	防府市佐波島沖で行方不明者が発生し、捜索活動を実施
4	H20年 9月14日	岩国市	岩国市羅漢山で登山中の女性が負傷し、救助活動を実施
5	H20年10月10日	岩国市	岩国市美和町山中で行方不明者が発生し、捜索活動を実施
6	H20年11月28日	光市	光市牛島にてCPA事案が発生し、救助活動を実施
7	H21年 3月 5日	長門市	長門市油谷川尻岬沖で行方不明者が発生し、捜索活動を実施
8	H21年 3月 9日	上関町	上関町祝島付近で行方不明者が発生し、捜索活動を実施

(ウ)火災防御活動

	年月日	場所	活動内容
1	H20年 4月 6日	柳井市	柳井市横川にて火災防御活動を実施
2	H20年 4月12日	岩国市	岩国市錦町にて火災防御活動を実施
3	H20年 4月15日	萩市	萩市福井上にて火災防御活動を実施
4	H20年 7月31日	岩国市	岩国市美和町にて火災防御活動を実施
5	H20年11月13日	周防大島町	周防大島町日向泊にて火災防御活動を実施

(エ)広域航空消防防災応援活動

	年月日	場所	活動内容
1	H20年 8月26日	愛媛県	愛媛県今治市で発生した林野火災に伴い、情報収集及び火災防御活動を実施

5 気象災害の状況

本県でも、多くの地震災害・風水害等が発生しており、その発生状況を知ることは防災対策上、有用である。（巻末「参考資料」参照）

第2-1表 防災

	の 防 災 会 議 の 設 置 無 数	防災会議(平成20年度中)					防災会議の 部会数			の計地 画 域 有 策 防 無 定 災		修 正 理 由					
		回 開 催 数	開催目的				地 震	風 水 害	そ の 他	修 正 回 数	修 正 理 由						
			検 討 正 の 災	地 域 防 災	立 案 ・ 検 討	組 織 運 営					そ の 他	の ス 防 災 メ ン ト セ 施	防 災 ビ ジ ョ の 配 載	の 対 災 害 直 計 予 し 画 防	の 対 災 害 直 計 予 し 画 防	等 の 作 成 マ ッ プ	そ の 他
県 計	20	11	8		1	3			2	20	9			6	6	1	7
下 関 市	○	1	○							○	1						○
宇 部 市	○	1	○						○	○	1			○	○		○
山 口 市	○	1	○			○				○	1			○	○		○
阿 東 町	○									○							
萩 市	○									○	1			○	○	○	
阿 武 町	○									○							
防 府 市	○	1	○							○	1			○	○		○
下 松 市	○									○							
長 門 市	○	1							○	○							
美 祢 市	○	2	○		○					○	1			○	○		○
周 南 市	○	1				○				○							
山 陽 小 野 田 市	○									○							
岩 国 地 区 消 防 組 合																	
岩 国 市	○	1	○			○				○	1						○
和 木 町	○									○							
柳 井 地 区 広 域 消 防 組 合																	
柳 井 市	○	1	○							○	1						○
平 生 町	○									○							
周 防 大 島 町	○									○							
上 関 町	○									○							
光 地 区 消 防 組 合																	
光 市	○	1	○							○	1			○	○		
田 布 施 町	○									○							

行政の現況

平成21年4月1日現在

域 防 災 計 画 (平 成 20 年 度 中)													修正された 特定災害対策計画			協 議 回 数			
修 正 内 容													計 画 修 正	震 災 対 策	風 水 害 対 策			特 定 災 害 対 策	
組 織 運 営 制 の 係	防 災 知 識 の 係	普 及 啓 蒙 の 係	物 資 の 備 蓄 の 係	防 災 施 設 等 の 係	災 害 発 生 危 険 箇 所 の 係	災 害 予 防 の 係	情 報 連 絡 の 係	避 難 救 護 の 係	緊 急 輸 送 の 係	前 項 以 外 の 係	復 災 復 旧 の 係	字 句 ・ 数 字 等 の 更 改 の 係				そ の 他	計 画 修 正		震 災 対 策
7	2	2	1	3	2	7	4	1	1	4	8	2	5	3	2	7	県 計		
○						○					○							下 関 市	
○						○				○	○		○	○	○	1	宇 部 市		
○		○				○					○		○			1	山 口 市		
																		阿 東 町	
											○							萩 市	
																		阿 武 町	
○				○		○	○			○	○		○	○		1	防 府 市		
																		下 松 市	
																		長 門 市	
○	○	○	○	○	○	○	○	○	○	○			○	○		1	美 祢 市		
						○					○							周 南 市	
																		山 陽 小 野 田 市	
													○				1	岩 国 地 区 岩 国 市	
																		和 木 町	
																		柳 井 地 区	
○							○				○					1	柳 井 市		
																	○	平 生 町	
																		周 防 大 島 町	
																		上 関 町	
○	○			○	○	○	○			○	○	○	○			1	光 地 区 光 市		
																		田 布 施 町	

第2-2表 防災・震災対策

	住民に対する避難指示等の伝達手段										勤務時間外の市町の情報連絡体制								地震発生時の職員参集基準					
	防災行政無線		通 信 機 器 協 働 等	広 報 車	サ イ レ ン	半 鐘	報 道 機 関	組 織 防 災	自 主 防 他	市町の受信者				住民への伝達者				震 度 6 弱 以 上	震 度 5 弱 以 上	震 度 4 以 上	震 度 3 以 上	津 波 注 意 報 告	震 度 3 以 上 又 は	基 準 な し
	戸 別	同 報								職 員 の	宿 直 員 の	守 衛 等	備 用 員 等	民 間 委 託 等	消 防 機 関	そ の 他	受 信 者							
	計	11	14	11	20	18	4	10	14	15	7	11	6	5	4	6	3	19	2			3	11	6
下 関 市			○	○	○	○	○	○	○		○	○			○			○						○
宇 部 市	○	○	○	○	○		○	○	○		○				○	○	○	○						○
山 口 市	○	○	○	○	○		○	○	○		○		○	○			○							○
阿 東 町	○	○		○	○			○			○				○									○
萩 市	○	○	○	○	○	○	○	○	○		○				○	○	○	○						○
阿 武 町	○	○		○	○		○		○			○			○		○					○		
防 府 市			○	○			○	○	○		○		○				○							○
下 松 市				○	○		○				○		○				○							○
長 門 市	○	○	○	○	○	○		○		○							○							○
美 祢 市			○	○	○			○	○	○							○							○
周 南 市	○	○		○	○		○	○	○		○				○		○							○
山 陽 小 野 田 市			○	○	○		○	○	○			○	○				○	○						○
岩 国 地 区 消 防 組 合																								
岩 国 市	○	○	○	○	○		○	○	○	○	○	○		○			○							○
和 木 町	○	○		○	○							○	○				○	○						○
柳 井 地 区 広 域 消 防 組 合																								
柳 井 市				○	○			○	○			○					○							○
平 生 町		○		○	○				○		○						○							○
周 防 大 島 町	○	○	○	○	○			○	○	○							○							○
上 関 町	○	○	○	○	○	○		○		○					○		○							○
光 地 区 消 防 組 合																								
光 市		○		○	○				○		○						○							○
田 布 施 町		○		○					○		○						○							○

行政の現況(その1)

平成21年4月1日現在

ハザードマップ												地区別防災カルテ														県計		
有ハザードマップ 無	防災カルテの記入項目					ハザードマップ記入項目					ハザードマップの利用目的				有地区別 防災カルテ 無	防災カルテの記入項目					防災カルテの作成単位			防災カルテの利用目的				
	風水害	土砂災害	地震・津波	火山災害	その他	区域想定	避難場所	避難経路	避難方法の有無	その他	行政活用型	住民活用型	共有・住民型	その他		自然的要因	社会的要因	災害履歴	土地利用	災害抑制	その他	市	小学校学区	その他	行政活用型		住民活用型	共有・住民型
19	18	10	1		19	19	2	15	13	1	7	12		3	3	2	2	3	3		2	2		1	1	1	1	
○	○	○			○	○	○	○	○		○																	下関市
○	○	○			○	○		○	○			○		○	○	○	○	○	○		○	○					○	宇部市
○	○	○			○	○		○	○			○																山口市
○		○			○	○						○																阿東町
○	○	○			○	○		○	○			○																萩市
																												阿武町
○	○				○	○		○				○																防府市
○	○	○			○	○		○	○		○																	下松市
○	○				○	○						○																長門市
○	○				○	○		○	○			○																美祢市
○	○				○	○		○	○			○																周南市
○	○	○			○	○	○	○	○	○	○	○		○	○		○	○	○		○			○				山陽小野田市
																												岩国地区
○	○	○	○		○	○		○	○			○		○	○	○		○	○			○			○			岩国市
○	○				○	○		○				○																和木町
																												柳井地区
○	○				○	○		○	○		○																	柳井市
○	○				○	○					○																	平生町
○	○				○	○		○			○																	周防大島町
○	○	○			○	○			○			○																上関町
																												光地区
○	○				○	○		○	○			○																光市
○	○	○			○	○		○	○		○																	田布施町

第2-2表 防災・震災対策

	災害対策本部 設置回数 (平成20年中)		災対法第60条の発動回数						動 災 対 法 第 6 3 条 の 発 動 回 数	動 災 対 法 第 6 4 条 の 発 動 回 数	動 災 対 法 第 6 5 条 の 発 動 回 数	動 災 対 法 第 6 7 条 の 発 動 回 数	動 災 対 法 第 6 8 条 の 発 動 回 数	災 害 救 助 法 適 用 回 数
	災対法 第23条に 基づく	その他	勸告			指示								
			回 数	世 帯	人 数	回 数	世 帯	人 数						
県計	2													
下関市														
宇部市														
山口市														
阿東町														
萩市														
阿武町														
防府市														
下松市														
長門市														
美祢市														
周南市														
山陽小野田市														
岩国地区消防組合														
岩国市														
和木町														
柳井地区広域消防組合														
柳井市														
平生町														
周防大島町														
上関町														
光地区消防組合														
光市														
田布施町	2													

第2-3表 防災・震災

	防災訓練(平成20年度中)											
	訓練回数	災害想定別訓練回数							形態別訓練回数			
		風水害	土砂災害	津地震波	災害トビ	大火災	林野火災	その他	実働訓練	図上訓練	通信訓練	その他
県計	89	11	5	37	7	3	8	37	78	7	3	1
下関市	2			2					2			
宇部市	11	2		4	1		3	1	9	2		
山口市	1	1								1		
阿東町	1	1									1	
萩市	4	3	3	11					4			
阿武町	1	1	1	1		1		1	1			
防府市	33	2		3		1	3	24	33			
下松市	2			1				1	1	1		
長門市	4			4					3	1		
美祿市	2	1		2					2			
周南市	22		1	4	5		2	10	19	1	2	
山陽小野田市	2			1	1				2			
岩国地区消防組合												
岩国市	1			1					1			
和木町	1			1		1			1			
柳井地区広域消防組合												
柳井市	2			2						1		1
平生町												
周防大島町												
上関町												
光地区消防組合												
光市												
田布施町												

訓練の実施状況

平成20年度中

震災総合訓練		震災個別訓練		震災個別訓練の内容																	
				職員参集		情報伝達		消火		避難誘導		救急救助		給食給水			応急物資輸送		その他		
回	人	回	人	回	人	回	人	回	人	回	人	回	人	回	人	回	人	回	人		
数	数	数	数	数	数	数	数	数	数	数	数	数	数	数	数	数	数	数	数		
16	13,423	21	2,229	7	2,041	5	14	0	0	3	100	3	70	2	20	1	20	2	19	県計	
1	113	1	50							1	50	1	50							下関市	
1	10	3	50	1	40	1	5											1	5	宇部市	
																				山口市	
																				阿東町	
1	20	10	114			3	4			2	50	2	20	2	20	1	20			萩市	
1	2,282																			阿武町	
1		2	473	2	473	1	5													防府市	
1	276																			下松市	
4	679																			長門市	
1	234	1	121	1	121															美祢市	
2	790	2	1,200	2	1,200															周南市	
1	8,584																			山陽小野田市	
																				岩国地区	
1	310																			岩国市	
1	125																			和木町	
																				柳井地区	
		2	221	1	207														1	14	柳井市
																					平生町
																					周防大島町
																					上関町
																					光地区
																					光市
																					田布施町

第2-4表 災害対策啓発事業の実施状況

平成20年度中

	実施回数														
	広報誌		講演会 研修会		新聞		テレビ ラジオ		冊子 パンフレット		映像資料 (ビデオ等)		起震車等 による 地震体験 人数	その他	
	震災 分		震災 分		震災 分		震災 分		震災 分		震災 分			震災 分	
県計	44	16	110	66	0	0	172	33	4	1	0	0	6,470	323	64
下関市	1		1				12						50	8	1
宇部市	3	1	42	12			52	3	1					2	1
山口市	2		10				1								
阿東町	2	1											25		
萩市	5		29	29			100	30	1					300	50
阿武町	3	2											73		
防府市	3	1	2				6						856		
下松市	1								1				80		
長門市	1	1													
美祿市	2	1	1	1											
周南市	2	1	22	22									100		
山陽小野田市	2		1				1								
岩国地区消防組合															
岩国市	1														
和木町	2														
柳井地区広域消防組合															
柳井市	3	2												12	12
平生町	1	1													
周防大島町	3	1	2	2					1	1					
上関町	3	1													
光地区消防組合															
光市	3	3											5,286	1	
田布施町	1														

第2-5表 震災対策施設等整備事業の実施状況

平成20年度中
(千円)

	避難地 避難路	防災行政 無線	備蓄倉庫	防 災 センター	防災資器材 等	耐震性 貯水槽等	大震用 車両	地震観測 機器	備蓄物資	その他
県 計	76,784	832,288	315	0	7,482	24,068	0	0	3,742	3,403
下 関 市		341	315		349				1,778	
宇 部 市						5,753				
山 口 市						10,815			876	
阿 東 町										
萩 市									192	
阿 武 町										
防 府 市	76,784	166,061								
下 松 市		38,243							114	
長 門 市		202								
美 祢 市										
周 南 市					477	7,500				
山 陽 小 野 田 市										
岩国地区消防組合										
岩 国 市					2,485				420	
和 木 町		2,677			585					2,446
柳井地区広域消防組合										
柳 井 市										
平 生 町										
周 防 大 島 町		624,764								
上 関 町					3,586					260
光地区消防組合										
光 市									362	
田 布 施 町										697

第2-6表

	自主防災組織の組織数				(地域組織の世帯数) B	(管内世帯数) C	組織率(%)	地域防災計画の有無	規約等を定めて数	リーダー育成指導研修の実施主体			
	計	町内会	小学校区	その他						消防本部	消防団	市町	警察
県計	3,770	3,502	38	230	429,850	640,299	67.1%	17	941	12	7	17	2
下関市	308	275		33	41,069	126,608	32.4%	○	10	○		○	
宇部市	20		20		72,449	75,899	95.5%	○	20	○	○	○	
山口市	535	535			52,977	79,333	66.8%	○	12			○	
阿東町	17	16		1	3,179	3,184	99.8%	○	6		○		
萩市	363	356		7	22,000	24,378	90.2%	○	12	○	○	○	○
阿武町	51	51			1,683	1,683	100.0%	○	41			○	
防府市	114	110		4	23,882	52,101	45.8%	○	71	○		○	
下松市	138			138	12,621	23,573	53.5%	○	4	○	○		
長門市	195	169		26	14,399	16,166	89.1%		23	○	○	○	
美祿市	327	325		2	8,750	11,594	75.5%	○	40	○		○	
周南市	51	19	15	17	42,310	66,002	64.1%	○	24			○	
山陽小野田市	279	279			21,589	27,518	78.5%	○	65	○		○	
岩国地区消防組合													
岩国市	742	742			66,160	66,200	99.9%	○	447	○	○	○	○
和木町	23	23			2,543	2,702	94.1%			○		○	
柳井地区広域消防組合													
柳井市	135	134		1	8,362	16,051	52.1%	○	19	○	○	○	
平生町	100	100			4,294	5,507	78.0%	○	100				
周防大島町	206	205		1	10,498	10,498	100.0%	○	4			○	
上関町	8	8			1,889	1,889	100.0%	○				○	
光地区消防組合													
光市	94	92	2		13,146	22,551	58.3%	○	42	○		○	
田布施町	64	63	1		6,050	6,862	88.2%		1			○	

自主防災組織の現況(その1)

平成21年4月1日現在

その他	自主防災組織 有無 無合	資 機 材 の 保 有 状 況										
		資初期 器消 火 材用	情報連絡用資機材		資救 機助 材用	資救 機出 材用	資水 機防 材用	資救 機護 材用	個 人 装 備	資知 識 機普 及 材用	可搬式動力ポンプ	
			無線 線 通帯 信 機用	マハ イン クド							保有 組織 数	保有 台数
3	0	140	61	247	120	110	86	52	242	17	60	69
		1	1	3	2	3	2	3	3		1	1
○		15	15	15	15	15		15	15	15		
		12									10	10
○		31	3	8	14	3		18	14	2	10	14
		1	1	6	7	4	4		48		14	14
									1		1	1
				12				12	22		3	3
											11	11
		2		3	5	1	3	2	3			
					42						2	4
○			41	195	35	83	49	14	134		5	5
				5		1	16		2		1	1
		14									2	5
		64										

第2-6表 自主

		自主防災組織の規約等における任務										
		平常時の活動(組織数)					災害時の活動(組織数)					
		防 災 訓 練	の防 災 啓 知 発議	防地 災域 巡内 視の	共の消 同類火 購布器 入・具	そ の 他	巡箇災 所害 等危 視の陸	伝情 達報 収集・	初期 消火	救負 出傷 ・者 救等 護の	避住 難民 誘導の	給 食 給 水
県	計	1,656	2,068	1,484	768	485	1,400	3,004	1,815	1,352	1,317	1,138
下 関 市	下 関 市	308	308	308			308	308	308	308	308	308
宇 部 市	宇 部 市	20	20				20	20	20	20	20	20
山 口 市	山 口 市	12	12	12	12		12	535	12	12	12	12
阿 東 町	阿 東 町	17		17					17			
萩 市	萩 市	217	363	363	24		363	363	286	125	169	97
阿 武 町	阿 武 町	51	51					51				
防 府 市	防 府 市	114	114	114	114		114	114	114	114	114	114
下 松 市	下 松 市	138	138		138				138			
長 門 市	長 門 市	47	114				47	113	145	47	47	47
美 祿 市	美 祿 市			40				327	18			
周 南 市	周 南 市	24	24	24	24		24	24	24	24	24	24
山陽小野田市	山陽小野田市	16	34	6		38	4	211	47	39	42	27
岩国地区	岩国地区消防組合											
岩 国 市	岩 国 市	447	447	447	447	447	447	447	447	447	447	447
和 木 町	和 木 町	23	23								23	
柳井地区	柳井地区広域消防組合											
柳 井 市	柳 井 市	17	19	10	9		19	135	25	22	17	
平 生 町	平 生 町	100	100	100				100	100	100		
周防大島町	周防大島町		206					206				
上 関 町	上 関 町		1	1				8	8			
光地区	光地区消防組合											
光 市	光 市	94	94	42			42	42	42	94	94	42
田布施町	田布施町	11							64			

防災組織の現況(その2)

平成20年度中

その他	自主防災組織の活動実績												自主防災組織の設立運営に対する助成(千円)		県計
	平常時の活動(延回数)					災害時の活動(延回数)							補助金	現物支給	
	防災訓練	啓発知識の啓発	災地域巡内の視察	共同頒布器の購入・具	その他	巡査災害等危険の視察	伝情達報収集	初期消火	救負出・者救護の	避住難民誘導の	給食給水	その他			
24	459	1,054	2,423	49	582	218	1,948	139	52	52	12	12	10,309	615	県計
	80	90	90												下関市
	18	20											7,000		宇部市
12	12	12	12	12		12	12	12	12	12	12	12	230		山口市
	3		3												阿東町
	40	363	363	6		126	125	30	40	40					萩市
	55	55													阿武町
	31	24	7	3									447	615	防府市
	15	15		15				15					50		下松市
	47	50													長門市
			40				327	18							美祿市
	4	5	1	4									796		周南市
12	3	3													山陽小野田市
															岩国地区
	114	91	1,896		582	80	1,484						315		岩国市
	4														和木町
															柳井地区
	17	19	10	9									100		柳井市
	5	100											1,371		平生町
		206													周防大島町
		1	1												上関町
															光地区
															光市
	11							64							田布施町

第2-7表 事業所の自衛消防組織の現況

平成21年4月1日現在

	消防法施行規則第3条第1項に基づく自衛消防組織の数	うち自主防災組織と相互協力関係を定める組織		その他の法令に基づく自衛消防(防災)組織の数	うち自主防災組織と相互協力関係を定める組織		市町村条例等に基づく自衛消防(防災)組織の数	うち自主防災組織と相互協力関係を定める組織		事業所で任意に設置している自衛消防(防災)組織の数	うち自主防災組織と相互協力関係を定める組織	
		うち消防活動力を有する組織	うち消防活動力を有する組織		うち消防活動力を有する組織	うち消防活動力を有する組織		うち消防活動力を有する組織	うち消防活動力を有する組織			
県計	10,594	10	8	111	0	0	0	0	0	158	0	0
下関市	2,301			1						14		
宇部市	1,085			73						36		
山口市	1,017									30		
阿東町	8	2										
萩市	530											
阿武町												
防府市	835			1						75		
下松市	406			2								
長門市												
美祇市	114											
周南市	1,296			22								
山陽小野田市	498			2								
岩国地区消防組合	926			8								
岩国市	857											
和木町	1			2								
柳井地区広域消防組合												
柳井市	253											
平生町	74									3		
周防大島町	94											
上関町												
光地区消防組合												
光市	252											
田布施町	47	8	8									

第2-8表 避難場所・施設等の状況

平成21年4月1日現在

	指定避難場所及び施設数														避難へ 着陸コ ブ指定 地	案内 板設置 数	避難 誘導 数
	避難場所							避難施設									
	(学 校 庭)校	園保 育 園 の 広 場 幼 稚 	公園 ・ 広 場	河 川 敷	グ ラ ン ド (学 校 除 く)	の 社 境 ・ 寺 内 院	そ の 他	学 校	幼 保 稚 育 園	公 民 館	集 会 所	体 育 館	神 社 ・ 寺 院	そ の 他			
県計	331	33	117	0	31	35	164	513	69	316	373	74	71	360	198	29	110
下関市			51					90	12	33	116	3	11	41	18	4	2
宇部市	6		6					29		6	7	2	6	21	7		
山口市	1		8					51	14	58	4	2	4	39	19		
阿東町	5				2	3		5		23	50		3	2	2		
萩市	27	1	3		7		50	27		15	43	6	5	30	30	2	
阿武町	6	2					6										
防府市	27	1	17		2	2	10	34	1	14	8	1	1	12	7		78
下松市	3		2		1			9	1	6	1	2		7	4		
長門市	22	8			10	21	59	22	8	8	24	5	20	30	18		
美祿市	30		5					30		13	5	2		11	7		
周南市	60	1	1		1		2	61	1	34	14	4		31	26		
山陽小野田市	14	3						22		9	6	5	2	12	4		
岩国地区消防組合																	
岩国市	68	7					2	68	7	13	23	3		65	27	13	
和木町	2	2	10				11	2	2	4	14	3		1	2	5	
柳井地区広域消防組合																	
柳井市	24		9		1		6	23	2	13	19	3	10	17	5	2	
平生町								4	4	11		1		3	5		14
周防大島町	22	2	3		5	9	18	24	6	24	18	9	9	25	1	3	16
上関町	6		1					4		11	12	1		1	5		
光地区消防組合																	
光市					1				5	10	7	21		8	8		
田布施町	8	6	1		1			8	6	11	2	1		4	3		

第2-9表 災害危険

	災害危険箇所等																				
	急傾斜地崩壊危険地域						地すべり防止区域						土石流危険渓流			山地に起因する災害危険箇所			なだれ災害危険箇所		
	法律指定箇所		法律指定外箇所		法律指定箇所		法律指定外箇所		法律指定箇所		法律指定外箇所		箇所	箇所		箇所	箇所		箇所	箇所	
数	計	数	計	数	計	数	計	数	計	数	計	数	計	数	計	数	計	数	計	数	
県計	1,029	1,027	1,047	13,484	13,089	6,444	102	102	116	254	214	213	5,790	5,417	3,848	3,783	3,562	2,838	7	1	7
下関市	226	226	226	2,767	2,767	100	11	11	11	39	39	39	519	519	519	409	409	409			
宇部市	31	31	31	681	681	681	5	5	5	8	8	8	83	83	83	137	137	137			
山口市	11	11	11	1,207	1,207	1,207	2	2	2	11	11	11	766	766	766	241	241	241			
阿東町				18	18	18				1	1	1	97	97	97	149	149	149			
萩市	85	85	85	1,319	1,319	116	2	2	2	15	15	15	800	800	10	794	794	10	1	1	1
阿武町	3	2	2	16	8	8				3	1	1	125	26	26	97	97	97			
防府市	38	38	38	53	53	53	2	2	2	8	8	8	123	123	123	151	151	151			
下松市	16	15	16	362	52	362	1	1	1	5	5	5	181	57	181	40	40	40			
長門市	81	81	81	2,289	2,289	589	38	38	38	33	33	33	282	282	282	336	168	168			
美祇市	33	33	33	1,162	1,162	1,162	1	1	1	4	4	4	532	532	532	380	380	380			
周南市	36	36	12	1,544	1,490	15	7	7	6	38			1,150	1,000	2						
山陽小野田市	45	45	45	43	43	20	3	3	3	1	1	2	24	24	24	75	75	59			
岩国地区消防組合																					
岩国市	257	257	257	1,344	1,344	1,344	7	7	7	47	47	47	610	610	610	597	597	597	6		6
和木町	6	6	12	20	20	40	1	1	2				15	15	30	19	19	38			
柳井地区広域消防組合																					
柳井市	29	29	58	141	140	280	12	12	24	9	9	18	99	99	198	32	32	64			
平生町	17	17	34	36	21	42	2	2	4	7	7										
周防大島町	73	73	73	107	100	107	8	8	8	16	16	16	151	151	151	119	66	119			
上関町	18	18	11	28	28	15				7	7	3	17	17	7	14	14	10			
光地区消防組合																					
光市	21	21	21	275	275	275				2	2	2	197	197	197	159	159	159			
田布施町	3	3	1	72	72	10							19	19	10	34	34	10			

箇所等の状況

平成21年4月1日現在

災害危険箇所等																		県計				
河川			海岸			溜池			宅地造成工事規制区域			その他			土砂災害危険箇所							
箇所数	計うち 画登録 数	延点 検回 実 数	箇所数	計うち 画登録 数	延点 検回 実 数	箇所数	計うち 画登録 数	延点 検回 実 数	法律指定			その他			法律指定				法律指定外			
									箇所数	計うち 画登録 数	延点 検回 実 数	箇所数	計うち 画登録 数	延点 検回 実 数	箇所数	計うち 画登録 数	延点 検回 実 数		箇所数	計うち 画登録 数	延点 検回 実 数	箇所数
672	669	740	190	169	276	226	207	224	6	6	19	173	173	183	1,134	1,132	1,166	23,403	22,381	13,474		
103	103	103	6	6	6	45	45	45	3	3	3				240	240	240	3,734	3,734	1,067	下関市	
			19	19	19	6	6	6							36	36	36	909	909	909	宇部市	
42	42	41	21	21	21	14	14	14							13	13	13	2,225	2,225	2,225	山口市	
23	23	23				6	6	6				10	10	10				268	268	268	阿東町	
64	64	64	1	1		11	11	11				60	60	60	87	87	87	2,928	2,928	151	萩市	
			7		14	6	1	12							3	2	2	241	132	132	阿武町	
79	79	79	4	4	4	3	3	2				6	6	6	40	40	40	335	335	335	防府市	
			13	12	13	13		13				3	3	3	17	16	17	591	157	591	下松市	
25	25	25	4	4	4	22	22	22				15	15	15	119	119	119	2,940	2,772	1,079	長門市	
47	47	47				16	16	16							34	34	34	2,078	2,078	2,078	美祿市	
54	54	54	3	3	2	10	9	10	3	3	16				43	43	18	2,732	2,490	17	周南市	
17	17	26	5	5	11	28	28	28				6	6	6	48	48	48	143	143	105	山陽小野田市	
																						岩国地区
91	91	91	9	9	9	1	1	1							264	264	264	2,598	2,598	2,598	岩国市	
8	5	10										2	2	4	7	7	14	54	54	108	和木町	
																						柳井地区
47	47	94	3	3	6	6	6	12				8	8	16	41	41	82	289	288	576	柳井市	
20	20	40	74	61	148	6	6	1				1	1	1	19	19	38	68	51	91	平生町	
16	16	16	15	15	15	12	12	12				41	41	41	81	81	81	425	374	425	周防大島町	
												21	21	21	18	18	11	87	87	56	上関町	
																						光地区
24	24	24	3	3	3	3	3	3							21	21	21	633	633	633	光市	
12	12	3	3	3	1	18	18	10							3	3	1	125	125	30	田布施町	

第2-10表 備蓄等の状況

平成21年4月1日現在

	備蓄倉庫等の棟数							主な備蓄物資の備蓄量										
	(食 A) (糶)	品生 (B) (必 需)	材防 (C) (災 資 機)	兼A 用B	兼B 用C	兼A 用C	兼A ・ B ・ C 用C	食糧			(飲 料 水)	(口 本 ソ ク)	(機 個 電 灯)	(毛 枚 布)	(テ 張 ン ト)	(担 台 架)	(浄 水 装 置)	(医 セ ツ ト 品)
								(乾 人 食 パ ン)	米 (kg)	(缶 詰 詰)								
県計	7	8	78	25	6	3	57	14,384	2,609	3,140	37,399	3,509	1,949	10,321	56	127	0	113
下関市			11					6,504			17,000		10	2,879		3		
宇部市			9	25				1,582	316		3,576		71	711				
山口市							18	1,200				2,880	277	728	8			
阿東町			3											105				
萩市		2	15		1	2	2	1,000			200	100	100	300		25		
阿武町			3									100	60	10	10	3		18
防府市	1		11						200				800	5				
下松市								460					70	102	1			25
長門市			5						640	1,200	1,840		20	250		3		
美祿市			3										15	90	2			3
周南市	2		1		1	1	3	168	1,083		12,163	199	128	1,441	6	30		9
山陽小野田市		4							45		900		30	400				
岩国地区消防組合																		
岩国市	3							1,450	115	1,940		200	153	1,870	20	21		20
和木町					1		1		10		90			260		4		9
柳井地区広域消防組合																		
柳井市								100						10	1	5		5
平生町							12	1,536			480		65	120				12
周防大島町			5		3			384			150		50	410		16		2
上関町			10										20	150	5	3		
光地区消防組合																		
光市	1	1	2						200		1,000		50	450	3	14		10
田布施町		1					13					30	30	30				

第2-11表 相互応援協定の状況

平成21年4月1日現在

	市町間の相互応援協定	民間機関等との相互応援協定の締結状況							郵便局との相互応援協定を有する市町
		放送協定	報道協定	救急救護協定	輸送協定	災害復旧協定	物資協定	その他	
県計	7	9	0	5	1	3	13	5	12
下関市	○	○					○	○	○
宇部市		○		○	○	○	○	○	○
山口市	○						○		○
阿東町				○					
萩市	○	○					○		○
阿武町									○
防府市		○		○			○	○	
下松市		○		○			○		○
長門市	○	○					○		
美祿市							○		
周南市	○	○							○
山陽小野田市		○				○		○	○
岩国地区消防組合									
岩国市	○	○					○		○
和木町	○								○
柳井地区広域消防組合									
柳井市							○		○
平生町							○		
周防大島町									
上関町									
光地区消防組合									
光市				○		○	○	○	○
田布施町							○		

第2-12表 防災無線

		防 災 行 政																
		同 報 無 線														局 数		
		設置場所別装置数								勤務時間外の伝達								
		親 局				遠隔制御器				操作可			操作不可	親局	中継局	同報子局		
役市場町	機消関防	協農用漁	その他	役市場町	機消関防	協農用漁	その他	役市場町	機消関防	その他	声屋子外局拡	受戸信機別						
県	計	27	2	3	0	20	9	12	0	14	13	7	2	0	27	20	501	40,584
下	関 市																	
宇	部 市	1					1	7		○	○	○			1	1	5	1,909
山	口 市	3								○	○				3			
阿	東 町	1				1		1		○	○				1	1	19	3,179
萩	市	5				2				○	○				5	4	58	5,160
阿	武 町	1				3				○	○				1	1	6	1,586
防	府 市																	
下	松 市																	
長	門 市	2	2	2		1	1			○	○	○			2	1	27	4,758
美	祇 市																	
周	南 市	2				2	1	1		○	○	○	○		2	2	78	1,650
山	陽小野田市																	
岩	国地区消防組合																	
岩	国 市	6				6	4	2		○	○	○			6	6	81	12,285
和	木 町	1					1			○	○	○			1		24	5
柳	井地区広域消防組合																	
柳	井 市																	
平	生 町	1								○		○			1	1	25	
周	防大島町	1				4	1	1		○	○	○	○		1	2	109	10,048
上	関 町	1		1						○	○				1	1	22	4
光	地区消防組合																	
光	市	1								○	○				1		19	
田	布施町	1				1				○	○				1		28	

通信施設等の現況(その1)

平成21年4月1日現在

無線通信施設																	
戸別受信機 設置形態		基 地 局	中 継 局	移動無線 (一般移動無線系)													県 計
				移動局				設置場所別装置数									
				設 全 置 戸	域 一 設 部 置 地	車 載 型	可 搬 型	携 帯 型	役 場 等	公 共 施 設	職 員 宅	行 指 定 機 地 関 方	消 防 機 関	組 自 主 防 災	警 察 機 関		
3	8	52	16	519	57	431	546	24	23	9	324	0	4	1	9	県 計	
		4	2	129	1	38	47				48					下 関 市	
	○	1		3			4									宇 部 市	
	○	2		24		16	40									山 口 市	
○		1	1	13		19	18				15					阿 東 町	
	○	8	4	60	7	75	68				82					萩 市	
○		1		9	2	21	26				6					阿 武 町	
		1		15	1	16	32									防 府 市	
																下 松 市	
	○	4		45	7	33	48	3			25				9	長 門 市	
		3	2	60	6	15	9				73					美 祢 市	
	○	3		15	3	16	33	1								周 南 市	
																山陽小野田市	
																岩 国 地 区	
	○	9	4	86	12	98	121	10	23		39		4			岩 国 市	
	○	1		7		13	4			9						和 木 町	
																柳 井 地 区	
				4		2					6					柳 井 市	
		1	1	8	1	9	18									平 生 町	
○		9	2	12	3	44	32				28					周 防 大 島 町	
	○	1		2	2	2	4				2					上 関 町	
																光 地 区	
		2		17	12	7	26	9						1		光 市	
		1		10		7	16	1								田 布 施 町	

第2-12表 防災無線

	防 災 行 政 無 線 通 信 施 設											
	移動無線(地域防災無線系)					移動無線(地域防災無線系)						
	基 地 局	中 継 局	移動局			設置場所別装置数						
車 載 型			可 搬 型	携 帯 型	役 場 等	公 共 施 設	職 員 宅	行 指 定 機 地 関 方	消 防 機 関	組 自 主 防 災	警 察 機 関	
県 計	7	6	127	165	164	246	22	0	1	155	0	4
下 関 市												
宇 部 市												
山 口 市												
阿 東 町												
萩 市												
阿 武 町												
防 府 市												
下 松 市	1		3		1							
長 門 市												
美 祢 市												
周 南 市	1	2	44	13	26	40	5			35		1
山 陽 小 野 田 市	1	1	33	7	42	61				10		
岩国地区消防組合												
岩 国 市	1		30	35	20	42	17			17		2
和 木 町												
柳井地区広域消防組合												
柳 井 市	1	1		99		26			1	67		1
平 生 町												
周 防 大 島 町	2	2	17	11	75	77				26		
上 関 町												
光地区消防組合												
光 市												
田 布 施 町												

通信施設等の現況(その2)

平成21年4月1日現在

		ファクシミリ装置数		テレメータ装置数		有線放送		オプトーク通信		CATV				
		同報無線	無地域防線災	同報無線	無地域防線災	加入の有無	世帯数	加入の有無	世帯数	加入の有無	世帯数			
医療機関	その他	14	8	63	121	4	0	7	9,723	4	5,876	9	141,609	県計
										○	4,433			下関市
														宇部市
												○	2,152	山口市
								○	2,728	○	284	○	15,055	阿東町
														萩市
										○	712	○	40,905	阿武町
														防府市
														下松市
												○	13,294	長門市
								○	2,202			○	8,054	美祿市
2	1				4			○	164			○	39,310	周南市
7	4		96					○	2,090					山陽小野田市
														岩国地区
4		63	15					○	1,697			○	20,500	岩国市
												○	1,798	和木町
														柳井地区
1	3		10					○	192	○	447	○	541	柳井市
														平生町
								○	650					周防大島町
														上関町
														光地区
														光市
														田布施町

第2-13表 山口県における

開催回数	防災会議(平成20年度)					防災会議の部会数					
	開催目的内訳					地震	風水害	土砂災害	救急医療	通信訓練	その他
	地域防災計画の検討・修正	防災関係施設等の整備	防災訓練の立案・運営	防災会議の組織・運営	その他						
1	○					○	○				

修正回数	地域防災計画の修正(平成20年度中)																			
	修正理由					修正内容										修正された特定災害対策計画				
	防災アセスメント・被害想定	防災ビジョン	災害予防対策	災害応急対策	その他	防災訓練の組織	防災訓練の修正	防災関係施設の整備	防災関係施設の修正	防災関係施設の設置	防災関係施設の修正	防災関係施設の設置	防災関係施設の修正	防災関係施設の設置	防災関係施設の修正	防災関係施設の設置	防災関係施設の修正	防災関係施設の設置	防災関係施設の修正	
1		○	○			○	○													

特定災害対策計画の策定状況			民間機関等との相互応援協定の締結数																
震災対策	風水害対策	香害対策	林野火災対策	原子力災害対策	その他	応都道府県間の相互協定	民間機関等との相互応援協定の締結数												
							方放送協定の相手数	報道協定の相手数	救急救護協定の相手数	輸送協定の相手数	災害復旧協定の相手数	物資協定の相手数	業(社)・山口県会館	郵便局	西道本旗	支線日線本アマテユア	車(社)・日本自衛隊	住宅金融公庫	業(社)・山口県会館
策定済							5	11	7	2	2	19	1	1	1	1	1	1	1

勤務時間外における情報連絡体制													職地員震参集生基時準の					
気象情報等情報受信体制				市町等への伝達体制					市町等への伝達完了時間(一斉FAXによる)		災害情報受信体制							
宿日直	守衛	嘱託職員	その他	宿日直	守衛	嘱託職員	自動転送	担当職員	その他	0分以上10分未満	10分以上30分未満	30分以上60分未満		60分以上	宿日直	守衛	嘱託職員	その他
○				○						○				○				震度3以上津波注意報

訓練の総数	防災訓練回数(平成20年度中)											
	災害想定内訳					訓練形態内訳						
	風水害	土砂災害	地震	トンコン	大火	林野火災	噴火	その他	実働訓練	回上訓練	通信訓練	職員訓練
2	1	1		1					2			

災害対策本部の設置回数(平成20年中)		自衛隊の災害派遣回数(平成20年中)		自衛隊以外の災害派遣出動回数(平成20年度中)	災対法第72条の発動回数(平成20年中)		災対法第93条第1項に基づく県の費用の全部又は一部の負担回数(平成20年度中)	災対法第73条に基づく県知事による応急措置の代行回数(平成20年度中)	災対法第74条に基づく県知事の応援要請回数(平成20年度中)
策に災基対づ法本く第2部対条	その他	派遣要請回数	出動回数		指市町長に対する	その他の市町村長に対する			
		3	3						

備蓄倉庫等の棟数					備蓄物資等の調達																	
食糧(A)	生活必需品(B)	防災資器材(C)	A	B	A	A・B	A・B・C	食糧	飲料水	毛布	被服	日用品	医療品	テント	担架	トイ	防炎資器材	育児用粉乳	タオルケット	防水シート	給水ポリ袋	
			B	C	C	C																
	15							○	○	○	○	○	○	○	○	○	○	○	○	○	○	○

防災行政の現況

災害啓発事業の状況(平成20年度の実施数)											
広報誌	講演会・研修会		新聞		テレビ・ラジオ		冊子	映像資料(ビデオ等)		起震車等による地震体験人数	その他
	震災分	震災分	震災分	震災分	震災分	震災分		震災分	震災分		
3					4					3,799	

災害危険箇所数											
急傾斜地崩壊危険区域				地すべり防止区域				土石流危険渓流		山地に起因する災害危険箇所	
法律指定		法律指定以外		法律指定		法律指定以外		箇所数	登うち地域防災計画数画	箇所数	登うち地域防災計画数画
箇所数	登うち地域防災計画数画	箇所数	登うち地域防災計画数画	箇所数	登うち地域防災計画数画	箇所数	登うち地域防災計画数画				
1,074	998	13,357	13,433	121	115	252	228	7,532	7,532	5,096	4,654

災害危険箇所数											
なだれ災害危険箇所		河川		海岸		溜池		宅地造成工事規制区域		建築基準法による災害危険区域	
法律指定		法律指定		法律指定		法律指定		法律指定		法律指定	
箇所数	登うち地域防災計画数画	箇所数	登うち地域防災計画数画	箇所数	登うち地域防災計画数画	箇所数	登うち地域防災計画数画	箇所数	登うち地域防災計画数画	箇所数	登うち地域防災計画数画
		742	693	94	74	145	264	9	9		

災害危険箇所数	
災害による孤立危険箇所数	
箇所数	登うち地域防災計画数画
204	204

山口県所有のヘリコプターの状況				
所有機	ヘリコプターの管理状況			
	運航管理	所有目的	ヘリポートの状況	ヘリコプターテレビ伝送システムの保有
	1	県(運航会社へ委託)	防災用	山口宇部空港内

第2-14表 山口県における消防防災(防災行政用)無線網の状況

平成21年4月1日現在

1 固定系

局 種 類	区 分	統 制 局	中 継 局	支 部 局	小 計	端 末 局						車 載 局	可 搬 局	合 計
						市 町 局	消 防 局 本 部	機 関 出 先	災 害 関 係 機 関 防 防	テ レ メ ー タ	公 共 施 設 局			
局	地上系	1		9	216	22	13	30	4	142	5			226
数	地域衛星系	1		9	47	20	13	9	4		1			57

2 移動系

局 種 類	全 県 移 動 系					地 区 移 動 系					合 計	
	基 地 局	移 動 局			基 地 局	移 動 局			合 計			
		小 計	車 載 局	可 搬 局		携 帯 局	小 計	車 載 局		可 搬 局		携 帯 局
局	3	73	59	4	10							76
数												

3 防災無線管理体制

無線従事者(人)		運 営 協 議 会	防 災 無 線 整 備 費 (千 円)	維 持 費 (20年 度) (千 円)		そ の 他 の 経 費
県 庁	そ の 他			保 守 契 約 費	そ の 他	
3	306	開 催 な し	1,840,481	33,944	16,590	4,702