

# 救 助 の 概 況

## 1 救助実施体制

「救助隊の編成、装備及び配置の基準を定める省令」に定める基準により、県内全ての消防本部に救助隊が設置され、その総数は22隊・救助隊員297人となっている。

また、救助工作車は20台が配備され、その他消防車両に救助資機材を搭載し、活動を実施している。

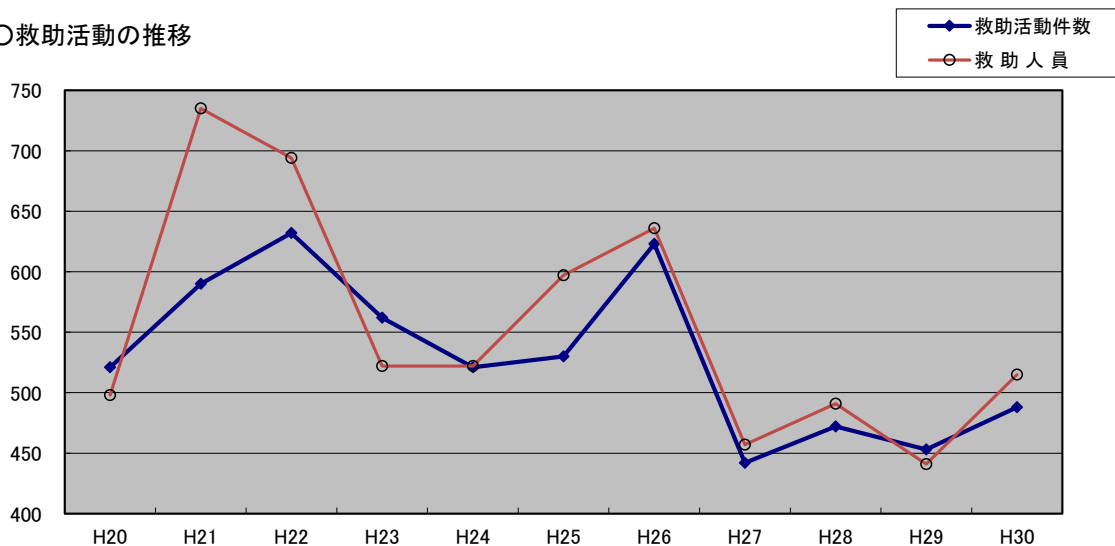
## 2 救助活動件数・救助人員

平成30年中には、救助活動が488件あり、その活動により515人が救助されている。  
事故種別で見ると、最も多いのが交通事故の205件で、259人を救助している。

### ○救助活動の推移

	H20	H21	H22	H23	H24	H25	H26	H27	H28	H29	H30
救助活動件数	521	590	632	562	521	530	623	442	472	453	488
救助人員	498	735	694	522	522	597	636	457	491	441	515

### ○救助活動の推移



## 第7-1表 救助体制の現況

平成31年4月1日現在

	救助隊数 (省令第3条に定める救助隊)						左のうち特別救助隊数 (省令第4条に定める救助隊)						左のうち高度救助隊数 (省令第5条に定める救助隊)						救助隊が搭乗する車両							
	救助隊数			救助隊員数			救助隊数			救助隊員数			救助隊数			救助隊員数			計	救助 工作 車	は し ご 車	屈 折 は し ご 車	ボ ン プ 車	水 槽 付 ボ ン プ 車	化 学 車	そ の 他
	計	専 任	兼 任	計	専 任	兼 任	計	専 任	兼 任	計	専 任	兼 任	計	専 任	兼 任	計	専 任	兼 任								
県 計	22	5	17	297	72	225	8	5	3	97	68	29	1	1		21	21		42	20	10	2	1	4	1	4
下 関 市	3	1	2	41	21	20	3	1	2	41	21	20	1	1		21	21		3	3						
山 口 市	2	1	1	24	15	9	2	1	1	24	15	9							2	2						
萩 市	1		1	33	4	29													2	1	1					
防 府 市	1	1		10	10		1	1		10	10								3	1		1				1
下 松 市	1		1	14		14													3	1	1			1		
長 門 市	1		1	12		12													1	1						
美 祢 市	1		1	22		22													2	1	1					
周 南 市	4		4	33		33													7	3	2	1		1		
柳井地区広域 消 防 組 合	1		1	34		34													5	1	1		1	1	1	
光 地 区 消 防 組 合	1		1	15		15													1	1						
岩 国 地 区 消 防 組 合	2	1	1	21	12	9	1	1		12	12								5	1	2			1		1
宇 部 ・ 山 陽 小 野 田 消 防 組 合	4	1	3	38	10	28	1	1		10	10								8	4	2					2

## 第7-2表 事故種別救助人員・搬送人員

### 1 救助人員

平成30年中

	救 助 人 員										
	計	火災		交通事故	水難事故	風水害等 自然災害	機械による 事故	建物等に よる事故	ガス・酸欠 事故	破裂事故	その他の 事故
		建物	建物 以外								
県 計	515	15	1	259	28	41	8	40	5		118
下 関 市	100	6		54	6	2	2	8	2		20
山 口 市	41			25	4	1	1	3			7
萩 市	35			18	6		1				10
防 府 市	32	3		18			1				10
下 松 市	30	3		11	2	1		2			11
長 門 市	18			12	3						3
美 祢 市	13			4		2			3		4
周 南 市	57			32	2						23
柳井地区広域 消防地組 合	43			19		3		11			10
光消防地組 合	37			9	1	23	1				3
岩国防地組 合	55	1		19	2	9	2	12			10
宇部・山陽小野田 消防組 合	54	2	1	38	2			4			7

### 2 搬送人員

平成30年中

	搬 送 人 員										
	計	火災		交通事故	水難事故	風水害等 自然災害	機械による 事故	建物等に よる事故	ガス・酸欠 事故	破裂事故	その他の 事故
		建物	建物 以外								
県 計	381	8		233	14	12	5	23	3		83
下 関 市	71	3		46	2		2	6			12
山 口 市	33			22	3	1		2			5
萩 市	31			18	3						10
防 府 市	26	1		18							7
下 松 市	17	1		9				1			6
長 門 市	15			12	1						2
美 祢 市	11			4					3		4
周 南 市	50			31	2						17
柳井地区広域 消防地組 合	33			18		3		4			8
光消防地組 合	17			9		5	1				2
岩国防地組 合	40	1		18	1	3	2	8			7
宇部・山陽小野田 消防組 合	37	2		28	2			2			3

## 第7-3表 事故種別

### 1 救助出動

	計	出 動 件 数									
		火災		交通事故	水難事故	風水害等 自然災害	機械による 事故	建物等に よる事故	ガス・酸欠 事故	破裂事故	その他の 事故
		建物	建物 以外								
県 計	777	63	8	376	44	27	12	43	3		201
下 関 市	136	30	1	57	8	2	4	8	1		25
山 口 市	67	3		41	6	1	1	3			12
萩 市	47			24	9		1				13
防 府 市	49	3		25		1	2	1			17
下 松 市	27	3		7	3	3		2			9
長 門 市	25			14	5				1		5
美 祢 市	29			21		1			1		6
周 南 市	96			55	3						38
柳井地区広域 消防組合	47			26	1	2		6			12
光 防 地 区 消 防 組 合	39			21	1	11	1				5
岩 国 地 区 消 防 組 合	132	19	6	33	5	6	2	16			45
宇部・山陽小野田 消防組合	83	5	1	52	3		1	7			14

### 2 救助活動

	計	活 動 件 数									
		火災		交通事故	水難事故	風水害等 自然災害	機械による 事故	建物等に よる事故	ガス・酸欠 事故	破裂事故	その他の 事故
		建物	建物 以外								
県 計	488	63	8	205	28	18	8	36	2		120
下 関 市	115	30	1	44	6	1	2	8	1		22
山 口 市	49	3		27	4	1	1	3			10
萩 市	28			11	6		1				10
防 府 市	27	3		13			1				10
下 松 市	22	3		6	2	1		2			8
長 門 市	14			9	3				1		2
美 祢 市	10			4		1			1		4
周 南 市	52			26	2						24
柳井地区広域 消防組合	34			16		2		6			10
光 防 地 区 消 防 組 合	20			8	1	7	1				3
岩 国 地 区 消 防 組 合	75	19	6	18	2	5	2	13			10
宇部・山陽小野田 消防組合	42	5	1	23	2			4			7

# 救助出動・活動の状況

平成30年中

計	出 動 人 員										県 計
	火災		交通事故	水難事故	風水害等 自然災害	機械による 事故	建物等に よる事故	ガス・酸欠 事故	破裂事故	その他の 事故	
	建物	建物 以外									
9,688	1,798	129	4,362	549	283	127	360	32		2,048	県 計
1,796	823	17	560	88	10	35	53	10		200	下 関 市
949	95		549	137	5	6	16			141	山 口 市
415			229	78		6				102	萩 市
710	86		417		9	35	5			158	防 府 市
198	35		60	24	9		12			58	下 松 市
226			126	42				9		49	長 門 市
279			205		14			13		47	美 祢 市
1,007			613	31						363	周 南 市
375			211	15	19		46			84	柳 井 地 区
354			203	10	94	9				38	光 地 区
2,216	630	98	475	81	123	24	152			633	岩 国 地 区
1,163	129	14	714	43		12	76			175	宇 部 ・ 山 陽 小 野

平成30年中

計	活 動 人 員										県 計
	火災		交通事故	水難事故	風水害等 自然災害	機械による 事故	建物等に よる事故	ガス・酸欠 事故	破裂事故	その他の 事故	
	建物	建物 以外									
4,843	1,054	97	1,924	300	201	81	241	23		922	県 計
1,122	489	17	321	69	4	17	43	10		152	下 関 市
549	60		277	86	5	6	16			99	山 口 市
197			90	37		6				64	萩 市
382	66		192			19				105	防 府 市
152	29		42	14	3		12			52	下 松 市
110			77	20						13	長 門 市
79			31		4			13		31	美 祢 市
497			280	18						199	周 南 市
226			116		19		30			61	柳 井 地 区
161			57	10	67	9				18	光 地 区
918	359	76	172	30	99	24	100			58	岩 国 地 区
450	51	4	269	16			40			70	宇 部 ・ 山 陽 小 野

## 第7-4表 発生場所別救助出動・活動の状況

### 1 救助出動

平成30年中

	計	救助出動件数								地下	その他
		屋内		屋外				山岳	その他の屋外		
		住居	その他の屋内	道路		水面					
				高速自動車国道	その他の道路	内水面	外水面				
県計	777	152	48	37	317	43	27	12	126		15
下関市	136	39	15	11	46	5	5	1	10		4
山口市	67	7	2	2	35	6	2	2	9		2
萩市	47	1	2		20	8	3	2	11		
防府市	49	13	2	2	20	3	1	3	5		
下松市	27	7			9	2	3	1	3		2
長門市	25				14	2	4		4		1
美祇市	29		1	4	15	1		2	6		
周南市	96	20	5	10	45	1	5	1	8		1
柳井地区広域消防組	47	7	3		23	5			9		
光消防地組	39	4		2	19	4	1		9		
岩国消防地組	132	41	13	3	30	6	1		38		
宇部・山陽小野田消防組	83	13	5	3	41		2		14		5

### 2 救助活動

平成30年中

	計	救助活動件数								地下	その他
		屋内		屋外				山岳	その他の屋外		
		住居	その他の屋内	道路		水面					
				高速自動車国道	その他の道路	内水面	外水面				
県計	488	117	32	15	176	30	19	11	76		12
下関市	115	37	12	6	37	3	5	1	10		4
山口市	49	7	2	2	24	5	1	2	4		2
萩市	28	1	2		9	5	2	2	7		
防府市	27	7	1	1	10	2	1	3	2		
下松市	22	5			7	2	2	1	3		2
長門市	14				9	1	2		2		
美祇市	10		1	1	3	1		1	3		
周南市	52	13	2	5	21	1	4	1	4		1
柳井地区広域消防組	34	7	2		15	4			6		
光消防地組	20	2			8	3	1		6		
岩国消防地組	75	29	8		15	3			20		
宇部・山陽小野田消防組	42	9	2		18		1		9		3

第7-5表 発生場所別救助人員

平成30年中

	救 助 人 員										
	計	屋 内		屋 外						地下	その他
		住居	その他の 屋内	道 路		水 面		山岳	その他の 屋外		
				高速自動 車国道	その他の 道路	内水面	外水面				
県 計	515	106	14	20	226	32	20	12	75	10	
下 関 市	100	23	2	8	45	3	5	1	10	3	
山 口 市	41	4	1	2	23	5	1	2	3		
萩 市	35	1	2		16	5	2	2	7		
防 府 市	32	7	1	2	13	3	1	3	2		
下 松 市	30	5			11	3	3	2	3	3	
長 門 市	18				12	1	2		3		
美 祢 市	13		3	1	4	1		1	3		
周 南 市	57	12	2	7	25	1	4	1	4	1	
柳井地区広域 消防組合	43	12	2		19	4			6		
光 地 区 消 防 組 合	37	14			13	3	1		6		
岩 国 地 区 消 防 組 合	55	21			15	3			16		
宇部・山陽小野田 消 防 組 合	54	7	1		30		1		12	3	

第7-6表 火災時における救助活動状況

平成30年中

	計				うち建物火災			
	救助活動を行った火災件数	同左への出動消防隊数	救助人員を伴った火災件数	救助人員	救助活動を行った火災件数	同左への出動消防隊数	救助人員を伴った火災件数	救助人員
県計	71	535	16	16	63	490	15	15
下関市	31	254	6	6	30	249	6	6
山口市	3	25			3	25		
萩市								
防府市	3	23	3	3	3	23	3	3
下松市	3	11	3	3	3	11	3	3
長門市								
美祿市								
周南市								
柳井地区広域消防組合								
光地区消防組合								
岩国地区消防組合	25	173	1	1	19	138	1	1
宇部・山陽小野田消防組合	6	49	3	3	5	44	2	2



第7-7表 他機関活動件数

平成30年中

	計	警 察	海 上 保 安 庁	日 本 赤 十 字	自 衛 隊	水 防 団	電 力 会 社	ガ ス 事 業 者	水 道 事 業 者	公 的 の 機 他 関 の	事 業 主 体	民 間
県 計	306	225	13		1	1	18	8	1	20	3	16
下 関 市	164	111	5				18	8	1	7	2	12
山 口 市												
萩 市	49	45	2							1		1
防 府 市	3									3		
下 松 市	7	5	1							1		
長 門 市	28	22	4							1	1	
美 祢 市	27	26								1		
周 南 市	2		1									1
柳井地区広域 消防組合												
光 地 区 合 消 防 組 合	2	1				1						
岩 国 地 区 合 消 防 組 合	10	5			1					3		1
宇部・山陽小野田 消 防 組 合	14	10								3		1

第7-8表 救助活動のための機

	一般用救助用器具							重量物排除用器具							切断用器具									
	かぎ付はしご	三連はしご	ワタ金 イミヤ はしご	金製折り たご	空気式 救助マ ット	救命索 発射銃	サバイ バスリ ンク 用帯	平担架	油圧 ジャッキ	油圧 スプレッ ター	可搬 ウイン チ	マ ンホ ール 具	救 助用 簡易 機	空 気 マ ット 型 機	ス プレ ッ ター 油 圧	大 型 油 圧 機 具 支 柱	ブ テ ロ エ ッ ク ン	油 圧 切 断 機	カ エ ン タ ー ン	ガ ス 溶 断 器	チ ェ ー ン ソー	鉄 線 カ ッター	空 気 鋸	大 型 油 圧 切 断 機
県計	72	99	60	21	25	145	30	44	39	60	23	2	27	36	19	16	35	77	17	110	131	27	35	25
下関市	8	20	3	3	3	35	7	4	11	6	3		3	5	4		13	23	3	37	28	4	4	3
山口市	9	8	14	2	2	10	2	2	2	7	2	1	2	9	2	7	2	4	2	8	18	2	8	2
萩市	3	3	5	2	3	11	1	1	4	7	1		3	1		1		3	1	5	1	2	1	2
防府市	2	5	1	1	2	12	2	1		6	1		1	1			1	4	1	13	14	1	3	1
下松市	3	3	1	1	1	5	1	1	1	2	1		1	1	2	1	1	3	1	1	1	1	1	1
長門市	3	2	1	1	1	5		2	2	3	1		2	2	1	2	1	3	1	3	6	1	2	1
美祢市	3	6	2	2	1	9		2	2	2	1		1	1	1	1	3	2		3	16	1	1	
周南市	8	11	6	2	1	11	10	3		5	4		4	4				9	4	11	6	4	4	4
柳井地区広域 消防組合	4	11	1	1	3	11		2	6	3	2		3	2	3	1	6	9		10		2	2	1
光地区 消防組合	6	7	1	1	1	7	2	3	2	5	1		1	3			2	4	1	5	8	2	3	4
岩国地区 消防組合	5	6	13	1	4	10	1	20	3	2	3		2	2	3		1	4	1	4	20	1	2	1
宇部・山陽小野田 消防組合	18	17	12	4	3	19	4	3	6	12	3	1	4	5	3	3	5	9	2	10	13	6	4	5

械器具等の保有状況(その1)

平成31年4月1日現在

手 機 切 断 ソ ー ス	破壊用器具					測定用器具					呼吸保護用器具						隊員保護用器具				計	
	万 能 斧	ハ ン マ ー	携 帯 用 破 壊 器 具	削 岩 機	ハ ン マ ド リ ル	生 物 剤 検 知 器	可 燃 性 ガ ス 測 定 器	有 毒 ガ ス 測 定 器	酸 素 濃 度 測 定 器	放 射 線 測 定 器	空 気 呼 吸 器	空 気 補 充 用	酸 素 呼 吸 器	簡 易 呼 吸 器	防 塵 マ ス ク	送 排 風 機	エ ア ス ラ イ ク ン	耐 電 手 袋	耐 電 衣	耐 電 ズ ボ ン		耐 電 長 靴
8	239	150	21	22	28	3	124	55	87	310	712	445	51	47	719	30	4	378	98	98	180	県
1	42	42	3	3	5	1	27	4	24	67	81		15	31	251	4		39	12	12	33	下 関 市
2	46	13	2	1	2		13	2	13	12	81	249	7	5	61	2		70	18	18	18	山 口 市
	15	9			1		6	1		16	33	12	4	2	25	2		27	2	2	19	萩 市
	18	10	2	1	2		3	3	3	22	53		2		29	3		18	2	2	8	防 府 市
	8	4	1	1	1		7	2	7	12	47		5	1	30	1		10	8	8	8	下 松 市
	5	6		1	1		4	1	3	14	23	49			22	2		16	2	2	12	長 門 市
	16	5	1	3	1		1	4	1	11	17		2	1	25	1		10	4	4	8	美 祢 市
2	17	14	2	4	5		10	13	10	41	109				27	5		63	22	22	26	周 南 市
1	11	11	1	2			10	8		22	77	135			142	2		31	3	3	3	柳 井 地 区
	15	6	2	1	1		5	7	7	9	38		8		64	1		29	5	5	5	光 地 区
2	19	16	4	1	2	2	15	9	10	9	60		2	2	5	2		41	12	12	34	岩 国 地 区
	27	14	3	4	7		23	1	9	75	93		6	5	38	5	4	24	8	8	6	宇 部・山 陽 小 野

第7-8表 救助活動のための

	隊員保護用器具								除染用器具		水難救助用器具											検査用器具
	防塵メガネ	携帯警報器	防毒マスク	化学防護服 (呼吸式除く)	学陽防護服	耐熱服	放射線防護服	特殊ヘルメット	除染シャワー	除染剤散布器	潜水器具	救命胴衣	水中投光器	救命浮環	浮標	救命ボート	船外機	水中スクーター	水中無線機	水中時計	水中テレビカメラ	簡易画像探索機
県計	496	276	275	200	105	66	36		10	19	109	809	76	191	31	44	22	8	20	63	3	16
下関市	256	56	26	22	25	10	6		3	4	12	197	5	44	2	13	4			12	2	3
山口市	13	72	54	45	10	4	4		2	4	12	112	18	32	11	2	2		5	12		2
萩市	35		23	27	2	6			1	1	8	45	12	16	1	4	1					1
防府市	29	5	9	15	8		2			3	10	129	2	4	4	4		2	1	12		1
下松市	27	14	4	10	4	5	2				10	10	1	5		1	1		6	7		1
長門市	6	10	5		2	2						12	1	8		1						1
美祢市	3		4	28		3						25		5		4						
周南市	62		27	7	10	12	4		1	2		65	2	20	1	2						2
柳井地組 消防区合	40	11	29	3	7	4				1	15	35		19	7	2	3	4		11		1
光地組 消防区合	6	8	25	21	24	6	3			1	10	33	5	6	1	2	2			6	1	1
岩国地組 消防区合	5	60	29	16	9	8	6		3	3	16	61	23	6		3	3	2	8	3		1
宇部・山陽小野田 消防組合	14	40	40	6	4	6	9				16	85	7	26	4	6	6					2

機械器具等の保有状況(その2)

平成31年4月1日現在

山岳救助用器具		高度救助用器具								その他の救助用器具										その他		市町村
登山器具	バスケット型担架	画像探索器	地中音響探知機	熱画像直視装置	夜間用暗視装置	電磁波探査装置	二酸化炭素探査装置	水中探査装置	地震警報機	投光器	携帯投光器	携帯拡声器	携帯無線機	応急処置用セット	車両移動器具	緩降機	ロープ登降機	救助用降下機	発電機	大型プロアー	ウオーターカッター	
32	81	10	5	24	4			1	4	214	353	284	501	63	18	26	33	47	233			県計
	15	1	1	12	1				2	38	75	67	40	11	4	6	12	9	39			下関市
	8	2	1	2	1				1	14	56	27	63	26	6	4		25	19			山口市
	5	1		1						11	34	8	22	2	1	3			14			萩市
5	4									14	29	15	23	2			5		6			防府市
	3									9	8	15	36	1	1	1	2		10			下松市
	2			1						2	8	6	22	3	1				7			長門市
	5	1								13	29	12	9	3	1	1	1	4	12			美祿市
	8	1	2	2	1				1	37	8	24	93				3		31			周南市
	6	1		1						12	7	21	35	1	2	4	1		24			柳井地区
1	7			1				1		17	34	18	50	3			4	1	12			光地区
	5	1		3						19	32	22	41	2	1	3			32			岩国地区
26	13	2	1	1	1					28	33	49	67	9	1	4	5	8	27			宇部・山陽小野

第7-9表 救助隊員の訓練実施状況

平成30年中

	計		体力練成訓練		ロープ基本・応用訓練		検索・救助訓練		各種救助器具取扱訓練		各種救助事象想定訓練		その他の訓練	
	実施延回数	実施延人員	実施延回数	実施延人員	実施延回数	実施延人員	実施延回数	実施延人員	実施延回数	実施延人員	実施延回数	実施延人員	実施延回数	実施延人員
県計	24,193	140,274	8,641	50,101	3,395	22,071	4,137	23,263	4,068	22,901	3,426	19,396	526	2,542
下関市	1,660	8,837	479	2,340	135	529	437	2,291	231	1,369	247	1,627	131	681
山口市	336	2,688	180	1,440	48	384	40	320	48	384	20	160		
萩市	785	3,251	132	463	396	1,420	53	318	131	671	60	300	13	79
防府市	720	5,134	365	2,194	144	1,420	14	104	76	499	52	449	69	468
下松市	548	5,778	365	4,800	50	250	50	350	40	120	43	258		
長門市	710	4,670	365	2,300	60	220	120	950	95	650	70	550		
美祿市	574	3,165	365	1,825	32	182	6	24	94	628	13	64	64	442
周南市	10,952	72,296	2,190	16,425	2,190	16,425	2,190	13,140	2,190	13,140	2,190	13,140	2	26
柳井地区広域消防組合	3,223	13,998	2,012	7,938	128	462	661	3,534	227	1,077	180	876	15	111
光地区消防組合	424	2,681	365	2,190			6	65	23	166	26	226	4	34
岩国地区消防組合	1,231	8,410	377	3,616	83	415	255	1,239	367	2,617	93	365	56	158
宇部・山陽小野田消防組合	3,030	9,366	1,446	4,570	129	364	305	928	546	1,580	432	1,381	172	543