

公共データの力、 あなたの手に

いんふらまるごとマネジメントとは

山口県土木建築部が保有するオープンデータを公開するための専用サイトです。オープンデータの横断的な検索、ダウンロードが可能で、ダウンロードしたデータは二次利用することができます。

山口県土木建築部が保有するオープンデータを公開するサイトをOPENしました!!

山口県の公共土木施設等に関するオープンデータカタログサイトがオープンしました。様々な公共施設やハザード等のデータが無料で閲覧・利用できます。防災対策、地域開発、ビジネス活用など、様々な用途でお役にしてください。

オープンデータを使って何ができるの？

山口県土木建築部が保有するオープンデータは、私たちの生活を支える道路や橋などの公共土木施設等に関する情報です。これを活用することで、様々なサービスやビジネス展開が可能になります。

例えば・・・



災害リスクの低減と 防災対策の強化

オープンデータを活用して、特定の地域における洪水や土石流のリスクを分析できます。ハザードマップをもとに、過去の災害データや地形情報を合わせて評価し、自分たちの住む地域のリスクを理解することが可能になります。この情報をもとに、避難経路や避難所を事前に確認し避難計画を築く等、防災対策を強化することが可能です。



公開しているオープンデータの一部をご紹介します



橋梁



横断歩道橋



ダム



地すべり
防止施設



量水標



トンネル



門型標識等



水門・樋門



道路台帳



洪水
高潮・津波

公共土木施設等に関するオープンデータの可能性は多岐に渡ります。行政、民間企業、県民が一体となって利活用を進めることで、より安全・安心で便利な社会の実現に貢献することができます。今後もさらなるデータ追加や機能拡充を予定しています。





提供サービス

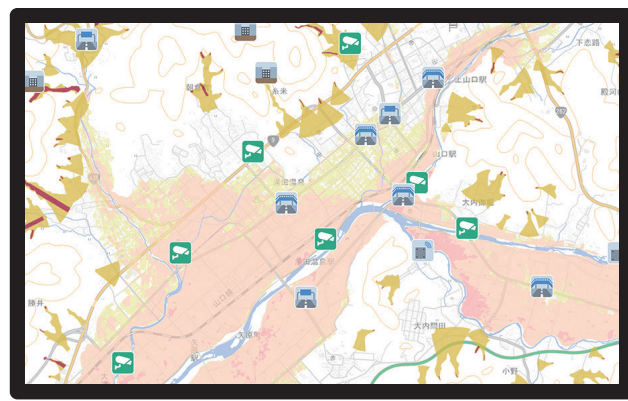
山口県土木建築部が保有するオープンデータを誰でも自由に閲覧・活用できます。地図上にデータを重ねて表示したり、必要なデータセットを検索してダウンロードすることができます。

提供サービス

地図ビューア MAP VIEWER

オープンデータを重ねて地図上に表示

様々なオープンデータ(道路、河川・ダム・水資源、砂防、洪水・高潮・津波・土石流・地すべり、観測情報など)を地図上で重ね合わせて可視化できます。特定の地域に対する様々な視点からの情報を一目で把握でき、リスク分析や政策決定に役立てることが可能です。また、作成した地図をシェアすることで、多くの人々に情報提供することができます。



▶ いんふらまるごとマネジメントを紹介する動画を公開しています!

動画では、いんふらまるごとマネジメントの使い方や、注目すべきポイントをわかりやすく紹介しています。地図ビューアの機能やオープンデータの可視化を体感し、本サイトをご活用ください。QRコードからもアクセスできます。

https://data.infradb.pref.yamaguchi.lg.jp/video/intro_video.mp4

提供サービス

データカタログ DATA CATALOG

公開組織やキーワードでオープンデータをピンポイント検索、APIで自在に活用

県の組織やキーワード、データの種類など、様々な条件を組み合わせることで、欲しいオープンデータを効率的に検索し、ダウンロードすることができます。更にAPIを通じてプログラムからデータを取得し、様々な用途に活用することも可能です。



ご意見・ご要望をお聞かせください

いんふらまるごとマネジメントは使いやすさや情報の充実を図るため、随時バージョンアップしていきます。よりよいサイトづくりのため、お問い合わせフォームからお気づきの点やご意見・ご要望など、お気軽にお問い合わせください。

いんふらまるごとマネジメント

いんふらまるごとマネジメント

検索

<https://infradb.pref.yamaguchi.lg.jp>

山口県 技術管理課 建設DX推進班

〒753-8501 山口県山口市滝町1番1号

Tel: 083-933-3640 平日 8:30~17:15

<https://www.pref.yamaguchi.lg.jp>