

# 第 1 平成 2 3 年の災害



# 1 平成23年の自然災害

## (1) 平成23年の気象と災害の特徴

平成23年は、5月に平年よりかなり多い降水量を記録したほか、8月にも低気圧や前線等の影響で大雨となり県内に被害をもたらした。

平成23年の被害総額は約16億円であり、主な被害については次のとおりである。

5月10日から12日にかけて、朝鮮半島から日本海にのびる前線が停滞し、大気の状態が不安定となったことから大雨となった。10日には鹿野で日最大降水量212.5mmを観測したほか、各地で日最大降水量の記録を更新した。

公共土木施設、農林水産施設等に約4億9千6百万円の被害が発生した。

8月21日から22日にかけて、九州北部地方に停滞する前線上を低気圧が通過し、雨となった。21日には豊田で日最大1時間降水量74.0mmを観測し、同地点の値を更新した。

人的被害は死者2名、住家被害は半壊2棟、一部破損171棟、床上浸水2棟、床下浸水1棟となり、公共土木施設、農林水産施設等に約5億3千4百万円の被害が発生した。

9月18日から21日にかけて、前線の停滞や台風15号の影響で雨となった。

住家被害は床上浸水16棟、床下浸水700棟となり、公共土木施設、農林水産施設等に約1億1千6百万円の被害が発生した。

## ア 月別気象概況

### 気象概況 23年1月

#### 上旬

上旬は、期間を通して冬型の気圧配置となり、雨やみぞれ及び雪の降る日が多かった。

なお、上旬の最深積雪は、徳佐 28cm(1日)、山口 17cm(1日)、秋吉台 16cm(7日)等であった。

平均気温は平年より低く、降水量は平年よりかなり多く、日照時間は平年より少なかった。

(下関の日中の天気)

- 1日：強い冬型の気圧配置の影響で、曇一時雪後雨
- 2日：冬型の気圧配置の影響で、晴後曇一時雨
- 3日：気圧の谷や低気圧の影響で雨一時曇
- 4日：次第に冬型の気圧配置となって雨時々曇一時晴
- 5日：気圧の谷の影響で曇時々雨
- 6日：冬型の気圧配置が強まり曇一時雪、みぞれを伴う
- 7日：冬型の気圧配置が次第に緩み雨一時みぞれ後晴
- 8日：高気圧に覆われるが、気圧の谷の影響で晴後一時曇
- 9日：冬型の気圧配置となって曇時々雨後晴
- 10日：冬型の気圧配置の影響で雨一時曇

#### 中旬

中旬は、期間を通して冬型の気圧配置となり、晴れる日もあったが、雨やみぞれ及び雪の降る日が多かった。

なお、中旬の最深積雪は、徳佐 29cm(16日)、秋吉台 5cm(16日)、山口 6cm(16日)等であった。

また、16日は特に寒さが厳しくなり、県内各地で1月としての日最低気温を更新した。(宇部は観測史上最低)

平均気温は平年よりかなり低く、降水量は平年より少なく、日照時間は平年並であった。

(下関の日中の天気)

- 11日：気圧の谷や寒気の影響で雨時々曇一時晴
- 12日：次第に冬型の気圧配置が強まり曇時々晴一時みぞれ
- 13日：冬型の気圧配置が緩み、次第に高気圧に覆われ晴一時曇
- 14日：高気圧に覆われ晴
- 15日：次第に冬型の気圧配置となって曇時々雨、みぞれを伴う
- 16日：冬型の気圧配置が強まり曇一時雪
- 17日：冬型の気圧配置の影響で曇一時雪後晴
- 18日：冬型の気圧配置が緩み晴後曇
- 19日：気圧の谷や寒気の影響で曇一時みぞれ
- 20日：冬型の気圧配置の影響で晴時々曇一時雨

## 下旬

下旬は、期間のはじめと中頃、高気圧に覆われ晴れる日があったものの、その他の日は冬型の気圧配置となり、雨やみぞれ及び雪の降る日が多かった。なお、下旬の最深積雪は、徳佐 43cm(31日)、秋吉台 4cm(31日)、萩 3cm(30日)等であった。

平均気温は平年よりかなり低く、降水量及び日照時間は平年より少なかった。

(下関の日中の天気)

- 21日：気圧の谷の影響で曇一時晴
- 22日：高気圧に覆われ晴一時曇
- 23日：高気圧に覆われるが、気圧の谷の影響で曇時々晴
- 24日：次第に冬型の気圧配置となって曇時々みぞれ一時雨、あられを伴う
- 25日：冬型の気圧配置の影響で曇後一時雨、みぞれを伴う
- 26日：冬型の気圧配置が緩み曇後晴
- 27日：高気圧に覆われ晴時々薄曇
- 28日：気圧の谷や寒気の影響で曇
- 29日：次第に冬型の気圧配置となって曇一時雪
- 30日：冬型の気圧配置の影響で雪一時曇
- 31日：冬型の気圧配置が次第に緩み雪時々曇後晴

## 気象概況 23年2月

### 上旬

上旬は、期間を通して高気圧に覆われて晴れる日が多かったが、2日と8日及び9日は気圧の谷や低気圧の影響で雨が降った。

平均気温は平年より高く、降水量は平年より少なく、日照時間は平年よりかなり多かった。

(下関の日中の天気)

1日：高気圧に覆われ晴後薄曇

2日：はじめ気圧の谷の影響を受けるが、次第に高気圧に覆われ曇一時雨  
後晴

3日：高気圧に覆われ晴

4日：高気圧に覆われ晴

5日：高気圧に覆われ晴一時薄曇

6日：高気圧に覆われるが、気圧の谷の影響で薄曇時々晴

7日：高気圧に覆われ晴一時曇

8日：低気圧の影響で曇後雨

9日：はじめ低気圧の影響を受けるが、次第に高気圧に覆われ曇一時雨後晴

10日：気圧の谷の影響で曇

### 中旬

中旬は、期間の前半、低気圧や気圧の谷の影響及び冬型の気圧配置となって雨や雪の降る日が多く、雷を伴う日もあった。期間の後半は、天気は周期的に変化した。

なお、中旬の最深積雪は、徳佐 40cm(13日)、秋吉台 25cm(15日)、山口 14cm(12日)等であった。

平均気温は平年より低く、降水量は平年より多く、日照時間は平年よりかなり少なかった。

(下関の日中の天気)

11日：低気圧の影響で雨時々曇

- 12日：冬型の気圧配置となって雪時々曇一時みぞれ、あられを伴う
- 13日：気圧の谷や寒気の影響で雨時々曇一時晴
- 14日：低気圧や気圧の谷の影響で雨、あられを伴う
- 15日：次第に高気圧に覆われ晴一時曇
- 16日：高気圧に覆われ晴時々曇
- 17日：低気圧の影響で雨一時曇
- 18日：冬型の気圧配置となって曇
- 19日：高気圧に覆われるが、気圧の谷の影響で薄曇一時晴
- 20日：はじめ気圧の谷の影響を受けるが、次第に高気圧に覆われ曇時々晴

## 下旬

下旬は、期間を通して、高気圧に覆われて晴れる日が多かったが、期間の終わり頃、前線や低気圧の影響で雨が降った。

平均気温は平年よりかなり高く、降水量は平年並、日照時間は平年より多かった。

(下関の日中の天気)

- 21日：高気圧に覆われ晴
- 22日：高気圧に覆われ晴後一時薄曇
- 23日：気圧の谷の影響で薄曇
- 24日：高気圧に覆われ晴
- 25日：高気圧に覆われ晴時々曇
- 26日：高気圧に覆われ晴一時薄曇
- 27日：前線や低気圧の影響で曇一時晴後時々雨
- 28日：前線や低気圧の影響で雨後曇

## 気象概況 23年3月

### 上旬

上旬は、期間の中頃にかけて、冬型の気圧配置となる日が多く、3日から4日にかけては、あられやみぞれが降った。

期間の終わりは、高気圧に覆われて、晴れる日が多かった。

なお、上旬の最深積雪は、徳佐 10cm(4日)、秋吉台 9cm(4日)、山口 4cm(4日)等であった。

平均気温は平年より低く、降水量及び日照時間は平年並であった。

(下関の日中の天気)

- 1日：気圧の谷の影響で雨時々曇
- 2日：冬型の気圧配置となって曇一時雨後晴
- 3日：冬型の気圧配置が続き雨時々曇、あられを伴う
- 4日：冬型の気圧配置が次第に緩み晴一時みぞれ
- 5日：高気圧に覆われ晴後薄曇
- 6日：前線や低気圧の影響で雨一時曇
- 7日：次第に冬型の気圧配置となって晴時々曇一時雨
- 8日：高気圧に覆われ晴
- 9日：高気圧に覆われ晴
- 10日：高気圧に覆われ曇後晴

### 中旬

中旬は、期間のはじめと終わり頃は、高気圧に覆われて、晴れの日が多かったが、期間の中頃は、低気圧が通過した後、冬型の気圧配置となって、雪の降る日があった。

また、20日は、前線や低気圧の影響で雨が降り、県内各地で日降水量が10mmから30mmを超える雨となった。

中旬の最深積雪は、徳佐 7cm(17日)、秋吉台 3cm(17日)、山口 1cm(17日)等であった。

平均気温、降水量、日照時間はすべて平年並であった。



(下関の日中の天気)

- 11日：高気圧に覆われ晴
- 12日：高気圧に覆われるが、気圧の谷の影響で曇時々晴
- 13日：高気圧に覆われ快晴
- 14日：気圧の谷の影響で曇後一時雨
- 15日：気圧の谷の影響で曇一時晴
- 16日：冬型の気圧配置となって曇一時晴
- 17日：冬型の気圧配置が次第に緩み曇一時雪後晴
- 18日：高気圧に覆われるが、気圧の谷の影響で曇一時晴
- 19日：高気圧に覆われるが、気圧の谷の影響で曇一時晴
- 20日：前線や低気圧の影響で雨時々曇

## 下旬

下旬は、期間を通して、高気圧に覆われ晴れる日が多かったが、気圧の谷や寒気等の影響で一時雨の降る日もあった。

なお、22日に黄砂を観測した。

平均気温は平年よりかなり低く、降水量は平年より少なく、日照時間は平年よりかなり多かった。

(下関の日中の天気)

- 21日：前線の影響で雨一時曇
- 22日：次第に高気圧に覆われ晴時々曇
- 23日：高気圧に覆われ晴一時曇
- 24日：高気圧に覆われるが、気圧の谷の影響で薄曇後一時晴
- 25日：高気圧に覆われるが、低気圧の影響で晴一時雨
- 26日：はじめ寒気の影響を受けるが、次第に高気圧に覆われ雨後晴
- 27日：高気圧に覆われるが、気圧の谷の影響で晴一時雨
- 28日：高気圧に覆われるが、気圧の谷の影響で晴一時曇
- 29日：高気圧に覆われるが、気圧の谷の影響で晴後曇一時雨
- 30日：高気圧に覆われ晴
- 31日：高気圧に覆われ晴

## 気象概況 23年4月

### 上旬

上旬は、期間を通して高気圧に覆われ晴れる日が多かったが、8日は前線の影響で、県内全域で日降水量10～20mmの雨が降った。なお、10日に黄砂を観測した。

平均気温は平年並、降水量は平年より少なく、日照時間は平年より多かった。

(下関の日中の天気)

- 1日：高気圧に覆われ快晴
- 2日：高気圧に覆われるが、気圧の谷の影響で晴後曇
- 3日：気圧の谷の影響で曇一時雨
- 4日：高気圧に覆われ快晴
- 5日：高気圧に覆われ快晴
- 6日：高気圧に覆われ晴
- 7日：気圧の谷の影響で曇
- 8日：前線の影響で雨後一時曇
- 9日：高気圧に覆われ晴一時曇
- 10日：高気圧に覆われ晴

### 中旬

中旬は、期間を通して高気圧に覆われ晴れる日が多かったが、11日と15日及び19日は気圧の谷や低気圧等の影響で雨が降り、19日には氷あられを観測した。

平均気温は平年より低く、降水量は平年よりかなり少なく、日照時間は平年より多かった。

(下関の日中の天気)

- 11日：気圧の谷の影響を受けるが、次第に高気圧に覆われ曇時々晴一時雨
- 12日：高気圧に覆われ快晴
- 13日：高気圧に覆われ晴
- 14日：高気圧に覆われ晴

- 15日：気圧の谷や前線の影響で曇一時雨
- 16日：気圧の谷の影響で曇
- 17日：高気圧に覆われるが、気圧の谷の影響で薄曇時々晴
- 18日：はじめ低気圧の影響を受けるが、次第に高気圧に覆われ曇後晴
- 19日：低気圧や寒気の影響で雨時々曇、あられを伴う
- 20日：高気圧に覆われ晴

## 下旬

下旬は、期間を通して天気は周期的に変化した。なお、27日及び30日に雷を観測した。

平均気温及び降水量は平年並、日照時間は平年より少なかった。

(下関の日中の天気)

- 21日：はじめ高気圧に覆われるが、次第に気圧の谷の影響を受け薄曇一時晴
- 22日：前線や低気圧の影響で雨
- 23日：はじめ前線の影響を受けるが、次第に高気圧に覆われ曇時々雨一時晴
- 24日：高気圧に覆われ晴
- 25日：高気圧に覆われ晴
- 26日：前線の影響で曇時々晴
- 27日：前線の影響で曇時々雨、雷を伴う
- 28日：高気圧に覆われ晴
- 29日：高気圧に覆われ晴後一時薄曇
- 30日：気圧の谷の影響で曇後一時雨、雷を伴う

## 気象概況 23年5月

### 上旬

上旬は、期間を通して天気は周期的に変化した。9日は、フェーン現象のため県北部を中心に気温が上がり、萩、須佐、油谷の各観測所で真夏日となり、5月としての日最高気温の高い方からの記録を更新した。また、10日は前線に向かって南から湿った空気が流れ込んだため、県内各地で大雨となり、下関、山口、篠生、徳佐、秋吉台、広瀬、豊田の各観測所で5月としての日最大降水量の記録を更新した。1日から5日にかけて黄砂を観測した。

平均気温は平年より高く、降水量は平年よりかなり多く、日照時間は平年より少なかった。

(下関の日中の天気)

- 1日：前線の影響で曇一時雨
- 2日：高気圧に覆われ晴後一時薄曇
- 3日：気圧の谷の影響で曇
- 4日：高気圧に覆われ晴後薄曇
- 5日：高気圧に覆われるが、気圧の谷の影響で晴一時曇
- 6日：気圧の谷の影響で曇
- 7日：気圧の谷や前線の影響で曇一時雨
- 8日：はじめ気圧の谷の影響を受けるが、次第に高気圧に覆われ曇時々晴、霧を伴う
- 9日：南からの湿った空気の影響で曇時々晴
- 10日：前線や南からの湿った空気の影響で大雨一時曇、雷を伴う

### 中旬

中旬は、期間のはじめ、前線や低気圧の影響で雨が降り、特に11日は県内各地で日降水量100mmを超える大雨となり、5月としての日降水量及び日最大1時間降水量の記録を更新した。その他の日は高気圧に覆われ概ね晴れた。なお、13日に黄砂を観測した。

平均気温は平年より高く、降水量は平年並、日照時間は平年より多かった。

(下関の日中の天気)

- 11日：前線や低気圧の影響で大雨時々曇
- 12日：前線や低気圧の影響で曇時々雨一時霧雨
- 13日：次第に高気圧に覆われ薄曇後晴
- 14日：高気圧に覆われ晴一時薄曇
- 15日：次第に気圧の谷の影響を受け薄曇一時晴
- 16日：気圧の谷の影響で薄曇
- 17日：次第に高気圧に覆われ晴一時曇
- 18日：高気圧に覆われ快晴
- 19日：高気圧に覆われ晴後一時薄曇
- 20日：高気圧に覆われるが、次第に気圧の谷の影響を受け晴一時曇

## 下旬

下旬は、期間を通して低気圧や前線等の影響で雨の降る日が多かった。29日は、台風第2号の影響で県内各地でまとまった雨となった。

平均気温は平年よりかなり低く、降水量は平年よりかなり多く、日照時間は平年よりかなり少なかった。

(下関の日中の天気)

- 21日：はじめ高気圧に覆われるが、次第に前線の影響を受け晴後一時雨、雷を伴う
- 22日：前線の影響で曇時々雨
- 23日：低気圧の影響で雨
- 24日：はじめ低気圧の影響を受けるが、次第に高気圧に覆われ薄曇一時晴
- 25日：はじめ高気圧に覆われるが、次第に気圧の谷の影響を受け曇一時晴
- 26日：低気圧の影響で雨
- 27日：低気圧の影響で曇後雨
- 28日：前線や台風第2号からの湿った空気の影響で雨
- 29日：台風第2号の影響で雨
- 30日：湿った空気の影響で曇
- 31日：気圧の谷の影響で曇

## 気象概況 23年6月

### 上旬

上旬は、期間の前半、高気圧に覆われ晴れる日が多かったが、後半は、梅雨前線などの影響で雨の降る日が多かった。

なお、福岡管区气象台は、5日に九州北部地方(山口県を含む)が梅雨入りしたとみられます。と、発表した。

平均気温は平年並、降水量は平年より多く、日照時間は平年より少なかった。

(下関の日中の天気)

- 1日：高気圧に覆われるが、気圧の谷の影響で晴時々曇一時雨
- 2日：気圧の谷の影響で曇一時晴
- 3日：高気圧に覆われるが、気圧の谷の影響で曇時々晴
- 4日：高気圧に覆われるが、気圧の谷の影響で薄曇一時晴
- 5日：梅雨前線の影響で曇後一時晴
- 6日：梅雨前線の影響で曇一時霧
- 7日：低気圧や梅雨前線の影響で雨時々曇
- 8日：梅雨前線の影響で曇一時霧雨
- 9日：高気圧に覆われるが、気圧の谷の影響で曇時々晴
- 10日：梅雨前線の影響で雨時々曇、雷を伴う

### 中旬

中旬は、期間を通して梅雨前線や低気圧等の影響で曇りや雨の日が多かった。

平均気温は平年よりかなり低く、降水量は平年よりかなり多く、日照時間は通信不良による資料不足のため比較できなかった。

(下関の日中の天気)

- 11日：梅雨前線の影響で曇一時雨
- 12日：梅雨前線や低気圧の影響で大雨
- 13日：気圧の谷の影響で曇一時雨
- 14日：気圧の谷の影響で曇

- 15日：梅雨前線や気圧の谷の影響で曇
- 16日：梅雨前線や低気圧の影響で雨
- 17日：梅雨前線の影響で曇
- 18日：梅雨前線の影響で曇時々雨
- 19日：梅雨前線の影響で雨時々曇
- 20日：梅雨前線や低気圧の影響で曇時々雨

## 下旬

下旬は、期間の始めと終わり頃、高気圧に覆われ晴れる日が多かったが、期間の中頃を中心に南からの湿った空気等の影響で雨が降った。

平均気温は平年よりかなり高く、降水量及び日照時間は平年並であった。

(下関の日中の天気)

- 21日：高気圧に覆われるが、梅雨前線の影響で曇時々晴
- 22日：南からの湿った空気の影響で曇一時雨
- 23日：高気圧に覆われ晴時々曇
- 24日：高気圧に覆われ曇時々晴
- 25日：台風第5号の影響で曇後時々雨、雷を伴う
- 26日：南からの湿った空気の影響で曇
- 27日：南からの湿った空気の影響で雨時々曇
- 28日：南からの湿った空気の影響で曇時々晴一時雨
- 29日：高気圧に覆われ晴時々曇
- 30日：高気圧に覆われるが、南からの湿った空気の影響で晴時々曇一時雨、雷を伴う

## 気象概況 23年7月

### 上旬

上旬は、期間を通して、梅雨前線や南からの湿った空気の影響で曇りや雨の日が多かった。特に、4日は梅雨前線の活動が活発となり、中部、東部を中心に日降水量が100mmを超えたところもあり、下松観測所では、7月としての日最大1時間降水量の値を更新した。

なお、福岡管区气象台は、9日に「九州北部地方(山口県を含む)が梅雨明けしたとみられます。」と発表した。

平均気温は平年より高く、降水量は平年より多く、日照時間は平年並であった。

(下関の日中の天気)

- 1日：気圧の谷や南からの湿った空気の影響で曇一時雨
- 2日：南からの湿った空気の影響で曇一時雨
- 3日：気圧の谷や南からの湿った空気の影響で曇
- 4日：梅雨前線の影響で大雨時々曇、雷を伴う
- 5日：高気圧に覆われ晴時々薄曇
- 6日：梅雨前線の影響で大雨時々曇
- 7日：梅雨前線の影響で曇時々雨
- 8日：梅雨前線の影響で曇
- 9日：高気圧に覆われるが、南からの湿った空気の影響で曇一時晴
- 10日：南からの湿った空気の影響を受けるが、次第に高気圧に覆われ曇後晴

### 中旬

中旬は、期間のはじめと中頃は、曇りの日もあったが高気圧に覆われ概ね晴れた。期間の終わり頃は、台風第6号の影響で雨が降り、19日には、柳井で31.0m/sの日最大瞬間風速を観測し、油谷及び柳井で7月としての日最大風速・風向の値を更新した。

平均気温は平年より高く、降水量は平年よりかなり少なく、日照時間は平年より多かった。



(下関の日中の天気)

- 11日：高気圧に覆われ晴後一時曇
- 12日：高気圧に覆われ晴
- 13日：南からの湿った空気の影響で曇
- 14日：南からの湿った空気の影響で曇
- 15日：高気圧に覆われ晴一時曇
- 16日：高気圧に覆われ晴時々曇
- 17日：高気圧に覆われ晴一時曇
- 18日：台風第6号の影響で曇時々雨一時晴
- 19日：台風第6号の影響で曇一時雨
- 20日：台風第6号の影響で雨

## 下旬

下旬は、期間のはじめと中頃、台風第6号や上空の寒気及び湿った空気の影響で雨が降った。その他の日は、高気圧に覆われ概ね晴れた。

平均気温は平年より低く、降水量は平年より少なく、日照時間は平年並であった。

(下関の日中の天気)

- 21日：台風第6号の影響で曇一時雨
- 22日：はじめ台風第6号の影響を受けるが、次第に高気圧に覆われ曇後晴
- 23日：高気圧に覆われ晴一時曇
- 24日：高気圧に覆われ晴一時曇
- 25日：高気圧に覆われるが、上空の寒気や湿った空気の影響で晴一時雨
- 26日：上空の寒気や湿った空気の影響で曇
- 27日：上空の寒気や湿った空気の影響で曇
- 28日：高気圧に覆われるが、湿った空気や日射の影響で曇一時晴
- 29日：高気圧に覆われ晴一時薄曇
- 30日：気圧の谷の影響で薄曇一時晴
- 31日：気圧の谷の影響で薄曇一時晴

## 気象概況 23年8月

### 上旬

上旬は、期間の中頃から終わり頃にかけて、台風第9号や南からの湿った空気と強い日射の影響で曇りや雨となった。その他の日は、高気圧に覆われ概ね晴れた。

平均気温及び降水量は平年並、日照時間は平年より少なかった。

(下関の日中の天気)

- 1日：南からの湿った空気の影響で曇
- 2日：高気圧に覆われるが、南からの湿った空気の影響で曇時々晴
- 3日：高気圧に覆われ晴
- 4日：高気圧に覆われ快晴
- 5日：南からの湿った空気の影響で曇一時晴
- 6日：台風第9号の影響で雨時々曇
- 7日：台風第9号の影響で曇時々雨後一時晴
- 8日：高気圧に覆われるが、南からの湿った空気と強い日射の影響で晴時々曇一時雨、雷を伴う
- 9日：高気圧に覆われるが、南からの湿った空気と強い日射の影響で晴一時雨
- 10日：高気圧に覆われ晴

### 中旬

中旬は、期間のはじめ、高気圧に覆われ晴れる日が多かった。期間の中頃から終わりにかけて、湿った空気や気圧の谷及び前線の影響で、雨の降る日が多かった。

平均気温は平年並、降水量は平年より多く、日照時間は平年より少なかった。

(下関の日中の天気)

- 11日：高気圧に覆われ晴後曇
- 12日：高気圧に覆われ晴一時曇
- 13日：高気圧に覆われ晴後一時薄曇

- 14日：湿った空気の流れ込みや気圧の谷の影響で曇一時雨
- 15日：湿った空気の流れ込みや気圧の谷の影響で曇時々雨
- 16日：湿った空気の流れ込みや気圧の谷の影響で曇時々雨
- 17日：湿った空気の流れ込みや気圧の谷の影響で曇後晴一時雨
- 18日：前線の影響で曇時々雨
- 19日：前線の活動が弱まり曇時々晴
- 20日：前線の影響で曇一時雨

## 下旬

下旬は、期間の前半、低気圧や前線等の影響で雨の降る日が多かったが、期間の後半は、高気圧に覆われ晴れる日が多かった。

なお、21日は、山口県を低気圧が発達しながら通過したため、下関市等で強い風が吹き、家屋等の被害が発生した。(現地調査を実施)

また、同じく21日には、篠生で8月として、豊田で通年の日最大1時間降水量の値を更新した。(篠生49.5mm、これまでの値：48mm(1992年/8月24日)、豊田74.0mm、これまでの値：60mm(1990年/8月5日))

平均気温及び日照時間は平年並、降水量は平年よりかなり多かった。

(下関の日中の天気)

- 21日：低気圧や前線の影響で雨時々曇、雷を伴う
- 22日：前線の影響で曇時々雨、雷を伴う
- 23日：低気圧や前線の影響で大雨、雷を伴う
- 24日：前線の影響で曇一時雨、雷を伴う
- 25日：前線の活動が弱まり、次第に高気圧に覆われ薄曇時々晴
- 26日：高気圧に覆われるが、湿った空気が流れ込み曇時々晴一時雨
- 27日：高気圧に覆われ晴
- 28日：高気圧に覆われ晴
- 29日：高気圧に覆われ晴
- 30日：高気圧に覆われ晴一時薄曇
- 31日：気圧の谷の影響で薄曇

## 気象概況 23年9月

### 上旬

上旬は、期間のはじめ頃、台風第12号の影響で曇りや雨となったが、期間の中頃は、高気圧に覆われ概ね晴れた。また、期間の終わり頃は、台風第14号等の影響で曇りや雨となった。

平均気温及び日照時間は平年並、降水量は平年より少なかった。

(下関の日中の天気)

- 1日：高気圧に覆われ晴時々曇
- 2日：台風第12号の影響で曇
- 3日：台風第12号の影響で雨
- 4日：台風第12号の影響で曇時々雨
- 5日：高気圧に覆われ晴
- 6日：高気圧に覆われ晴
- 7日：高気圧に覆われ晴
- 8日：高気圧に覆われ晴
- 9日：台風第14号や湿った空気の影響で曇一時晴
- 10日：台風第14号から変わった熱帯低気圧や前線の影響で曇一時雨

### 中旬

中旬は、期間の前半、高気圧に覆われ晴れる日が多かったが、期間の後半は、前線や台風第15号の影響で曇りや雨の日が多かった。

平均気温は平年より高く、降水量は平年より多く、日照時間は平年並であった。

(下関の日中の天気)

- 11日：高気圧に覆われるが、熱帯低気圧や前線の影響で薄曇一時晴
- 12日：高気圧に覆われ晴
- 13日：高気圧に覆われ晴
- 14日：高気圧に覆われ晴
- 15日：高気圧に覆われ晴

- 16日：湿った空気の影響で雨時々曇
- 17日：湿った空気の影響で曇一時雨
- 18日：前線や台風第15号の影響で曇時々雨、雷を伴う
- 19日：前線や台風第15号の影響で曇後時々雨
- 20日：前線や台風第15号の影響で雨時々曇

## 下旬

下旬は、期間の始めと終わりに、台風第15号や前線等の影響で雨が降った他は、高気圧に覆われ概ね晴れた。

平均気温は平年並、降水量は平年より少なく、日照時間は平年より多かった。

(下関の日中の天気)

- 21日：台風第15号の影響で曇一時雨
- 22日：次第に高気圧に覆われ晴
- 23日：高気圧に覆われ晴
- 24日：高気圧に覆われ晴
- 25日：高気圧に覆われ晴後薄曇
- 26日：気圧の谷の影響で薄曇
- 27日：高気圧に覆われ晴後一時薄曇
- 28日：気圧の谷の影響で曇一時晴
- 29日：前線や低気圧の影響で曇後一時雨
- 30日：寒冷前線の影響で曇時々雨

## 気象概況 23年10月

### 上旬

上旬は、期間の前半、気圧の谷や低気圧等の影響で、曇りの日が多く、雨の降る日もあった。期間の後半は、高気圧に覆われ概ね晴れた。

平均気温は平年より低く、降水量は平年並、日照時間は平年より多かった。

(下関の日中の天気)

- 1日：次第に高気圧に覆われるが、気圧の谷の影響で曇時々晴
- 2日：気圧の谷の影響で曇
- 3日：気圧の谷の影響で曇
- 4日：高気圧に覆われ晴後一時曇
- 5日：前線や低気圧の影響で雨一時曇
- 6日：高気圧に覆われるが、気圧の谷の影響で晴後一時曇
- 7日：高気圧に覆われ晴
- 8日：高気圧に覆われ快晴
- 9日：高気圧に覆われ晴
- 10日：高気圧に覆われ晴

### 中旬

中旬は、期間のはじめから中頃にかけて、気圧の谷や低気圧と高気圧が交互に通過し、天気は周期的に変化した。期間の終わり頃は、高気圧に覆われ晴れる日が多かった。

平均気温は平年より高く、降水量は平年より多く、日照時間は平年より少なかった。

(下関の日中の天気)

- 11日：気圧の谷の影響を受けるが、次第高気圧に覆われ曇時々晴一時雨
- 12日：高気圧に覆われ晴
- 13日：高気圧に覆われるが、気圧の谷の影響で晴時々曇
- 14日：前線や低気圧の影響で雨一時曇
- 15日：前線の影響で曇一時晴

- 16日：高気圧に覆われ晴後一時薄曇
- 17日：気圧の谷の影響で曇
- 18日：高気圧に覆われ晴
- 19日：高気圧に覆われ快晴
- 20日：高気圧に覆われ晴後一時薄曇

## 下旬

下旬は、期間の始めと終わり頃、気圧の谷や低気圧の影響で曇りや雨の日が多かった。期間の中頃は、高気圧に覆われ概ね晴れた。なお、25日に、この秋初めて霜注意報を発表した。

平均気温は平年より高く、降水量は平年よりかなり多く、日照時間は平年よりかなり少なかった。

(下関の日中の天気)

- 21日：気圧の谷や低気圧の影響で雨一時曇
- 22日：低気圧の影響で曇時々雨
- 23日：気圧の谷の影響で曇一時雨
- 24日：次第に高気圧に覆われ曇時々晴
- 25日：高気圧に覆われ曇時々晴
- 26日：高気圧に覆われ晴
- 27日：高気圧に覆われ晴
- 28日：気圧の谷の影響で雨時々曇
- 29日：気圧の谷の影響で雨時々曇
- 30日：気圧の谷や低気圧の影響で雨一時曇
- 31日：高気圧に覆われ晴後一時薄曇

## 気象概況 23年11月

### 11月

上旬は、期間のはじめから中頃にかけて、高気圧に覆われて晴れる日もあったが、期間を通して、気圧の谷や低気圧の影響で曇りや雨の日が多かった。

平均気温は平年よりかなり高く、降水量は平年より多く、日照時間は平年よりかなり少なかった。

(下関の日中の天気)

- 1日：高気圧に覆われ晴
- 2日：気圧の谷の影響で曇
- 3日：次第に高気圧に覆われ曇時々晴
- 4日：気圧の谷の影響で曇
- 5日：低気圧の影響で雨後曇
- 6日：気圧の谷の影響で雨時々曇
- 7日：高気圧に覆われるが、気圧の谷の影響で晴時々曇
- 8日：気圧の谷や寒気の影響で曇一時雨
- 9日：気圧の谷の影響で曇
- 10日：低気圧や前線の影響で曇一時雨

### 中旬

中旬は、期間のはじめから中頃にかけて、高気圧に覆われ晴れる日が多かった。期間の終わり頃は、低気圧や前線などの影響で、曇りや雨となった。

平均気温は平年よりかなり高く、降水量は平年よりかなり多く、日照時間は平年並であった。

(下関の日中の天気)

- 11日：低気圧や前線の影響で曇一時雨
- 12日：高気圧に覆われるが、気圧の谷の影響で曇一時晴
- 13日：高気圧に覆われるが、気圧の谷の影響で晴時々曇一時雨
- 14日：高気圧に覆われ晴時々曇
- 15日：高気圧に覆われ晴



- 16日：高気圧に覆われ快晴
- 17日：高気圧に覆われるが、気圧の谷の影響で晴後曇一時雨
- 18日：低気圧や前線の影響で雨
- 19日：低気圧や前線の影響で曇時々雨
- 20日：冬型の気圧配置となって晴時々曇

## 下旬

下旬は、期間を通して、高気圧に覆われ晴れる日が多かったが、23日は低気圧や前線の影響で雨が降った。

平均気温は平年より高く、降水量及び日照時間は平年並であった。

(下関の日中の天気)

- 21日：高気圧に覆われ晴
- 22日：高気圧に覆われ晴
- 23日：低気圧や前線の影響で曇時々雨一時晴
- 24日：高気圧に覆われ晴
- 25日：高気圧に覆われ晴後曇
- 26日：高気圧に覆われ晴
- 27日：高気圧に覆われるが、気圧の谷の影響で薄曇
- 28日：気圧の谷の影響で曇
- 29日：高気圧に覆われるが、気圧の谷の影響で晴時々曇
- 30日：高気圧に覆われるが、気圧の谷の影響で晴時々曇

## 気象概況 23年12月

### 上旬

上旬は、期間のはじめと終わり頃は、気圧の谷や低気圧の影響で雨の降る日が多かった。期間の中頃は、高気圧に覆われ晴れる日が多かった。なお、9日から10日にかけて冬型の気圧配置となり、あられを観測した。また、秋吉台では、9日に1cmの積雪を観測した。

平均気温は平年並、降水量は平年よりかなり多く、日照時間は平年よりかなり少なかった。

(下関の日中の天気)

- 1日：気圧の谷や寒気の影響で曇後一時雨
- 2日：気圧の谷や低気圧の影響で晴後曇一時雨
- 3日：低気圧や寒気の影響で曇時々雨
- 4日：高気圧に覆われるが、寒気の影響で曇時々晴
- 5日：高気圧に覆われ晴
- 6日：高気圧に覆われるが、気圧の谷の影響で晴時々薄曇
- 7日：気圧の谷や低気圧の影響で曇後時々雨
- 8日：前線や低気圧の影響を受けるが、次第に高気圧に覆われ雨後晴
- 9日：冬型の気圧配置となって大雨、あられを伴う
- 10日：冬型の気圧配置となって曇時々雨、あられを伴う

### 中旬

中旬は、期間を通して冬型の気圧配置となりしぐれる日が多かった。13日から15日にかけてと19日は、高気圧に覆われ概ね晴れた。なお、16日に下関で初雪(平年より4日遅く、昨年と同じ)を観測した。

平均気温は平年より低く、降水量は平年よりかなり少なく、日照時間は平年並であった。

(下関の日中の天気)

- 11日：冬型の気圧配置となって曇
- 12日：冬型の気圧配置となって曇

- 13日：高気圧に覆われ晴一時曇
- 14日：高気圧に覆われるが、気圧の谷の影響で晴時々曇
- 15日：次第に冬型の気圧配置となって晴後曇
- 16日：冬型の気圧配置となって曇時々雨一時雪、あられを伴う
- 17日：冬型の気圧配置となって曇後晴
- 18日：冬型の気圧配置となって曇一時雨
- 19日：高気圧に覆われ晴
- 20日：気圧の谷の影響で曇一時雨

## 下旬

下旬は、期間の前半、気圧の谷の影響や冬型の気圧配置となってしぐれる日が多かった。期間の後半は、高気圧に覆われ晴れる日が多かった。

なお、期間の最深積雪は、山口で14cm(25日)であった。

また、28日に下関で初霜(平年より13日早い、昨年より18日遅い)、初氷(平年より15日早い、昨年より3日遅い)を観測した。

平均気温は平年より低く、降水量は平年よりかなり少なく、日照時間は平年並であった。

(下関の日中の天気)

- 21日：高気圧に覆われるが、次第に気圧の谷の影響を受け晴後曇
- 22日：低気圧の影響で曇時々晴一時雨
- 23日：気圧の谷の影響で曇一時雨
- 24日：冬型の気圧配置が強まり曇時々みぞれ、あられを伴う
- 25日：冬型の気圧配置が続き曇
- 26日：冬型の気圧配置が続き曇
- 27日：高気圧に覆われ晴
- 28日：高気圧に覆われるが、気圧の谷の影響で晴時々薄曇
- 29日：高気圧に覆われるが、気圧の谷の影響で晴時々曇一時雨
- 30日：気圧の谷の影響で曇
- 31日：高気圧に覆われるが、気圧の谷の影響で晴後曇

イ 月別・観測所別降水量〔平成23年〕

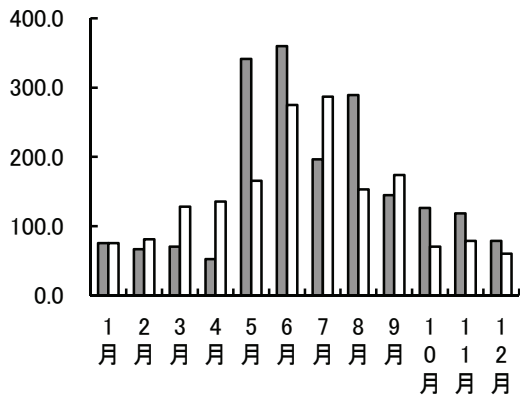
(単位:mm)

月別 観測所名	1	2	3	4	5	6	7	8	9	10	11	12	年合計	平年値
須佐	90.5	98.0	69.0	70.0)	289.5	171.0	168.5	176.5	343.0	123.0	59.0	133.5	1,791.5	1750.8
萩	105.0	94.0	62.5)	64.0	306.5	231.5	156.5	212.0	315.5	134.0	61.0	117.5	1,860.0	1658.1
油谷	88.5	97.5	59.5	66.5	305.0	183.5	151.0	403.0	438.0	153.5	84.5	182.0	2,212.5	1778.8
篠生	118.0	119.0	72.0	108.5	382.5	282.5	234.0	269.0	283.0	155.5	115.0	142.0	2,281.0	2141.9
徳佐	110.5	119.0	81.5	107.5	399.5	219.0	269.5	348.5	320.5	128.0	92.0	128.0	2,323.5	1945.5
羅漢山	72.5	121.0	90.5	129.0	482.5	341.5	296.5	230.0	246.5	196.0)	159.5)	91.0	2,456.5	2309.8
秋吉台	76.5	117.0	48.0	80.5	375.5	308.0	234.5	315.0	337.0	168.0	104.5	94.0	2,258.5	1994.7
鹿野	51.5	127.0	57.5)	112.5	516.5	313.0	319.0	209.5	153.5	172.0	153.5	90.0	2,275.5	-
広瀬	31.0	135.0	66.5	108.5	518.5	318.0	275.0	258.5	161.5	207.0	172.0	78.0	2,329.5	2211.6
豊田	65.0	106.0	47.5	79.5	423.5	309.0	269.0	332.5	203.5	144.0	117.5	72.5	2,169.5	1921.4
東厚保	50.0	104.5	39.5	82.0	392.0	306.5	240.0	315.5	153.5	132.0	132.0	57.5	2,005.0	-
山口	31.5	111.5	48.0	91.5	411.5	296.5	188.5	245.5	169.0	120.0	111.5	66.0	1,891.0	1886.5
和田	34.0	114.5	51.5	125.5	495.0	308.5	252.0	174.5	186.0	158.0	141.0	69.0	2,109.5	2077.1
岩国	3.5	87.0	46.5	58.0	374.0	259.0	219.5	153.5	128.0	205.5	132.0	49.5	1,716.0	1726.7
防府	5.0)	88.0	40.0	56.5	388.0	254.0	292.0	157.0	120.0	143.0	129.5	49.0	1,722.0	1637.2
下松	4.0	90.5	54.0	86.0	422.5	304.0	282.0	132.0	116.5	152.0	138.0	53.5	1,835.0	1832.8
玖珂	5.0	93.5	54.0	80.0	400.0	293.0	335.0	154.0	137.0	178.5	139.0	50.0	1,919.0	1912.1
下関	75.5	67.0	70.5	52.5	341.5	360.0	196.5	289.0	145.0	126.5	118.5	79.0	1,921.5	1684.3
宇部	15.5	52.5)	43.5	48.0	386.0	310.5	178.0	178.0	91.5	131.0)	119.5	42.0	1,596.0	1518.6
柳井	10.0	76.0	50.5	51.5	333.0	320.0	249.5	115.0	136.5	158.0	160.5	46.0	1,706.5	1689.5
安下庄	11.0	85.5	73.0)	81.5	350.0	346.0	246.5	117.5	221.0	193.5	139.0	42.0	1,906.5	1693.7

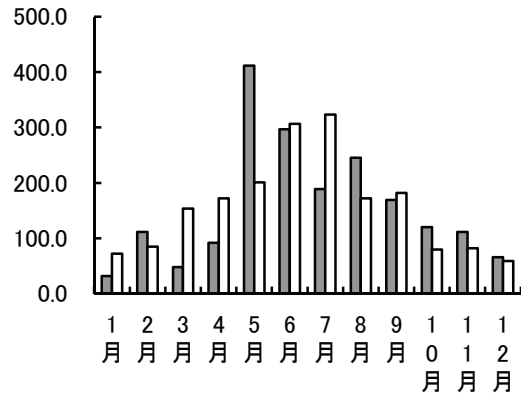
- (注) 1 平年値は1981年から2010年の30年間の平均値です。  
 2 ーは観測期間が不足のため、平年値が算出できないものです。  
 3 数値 )は観測結果にやや疑問がある、または統計を行う対象資料が許容範囲内で欠けている値です。  
 必要な資料数は、要素または現象、統計方法により若干異なりますが、全体数の80%を基準とします。  
 4 鹿野観測所は、2010年(平成22年)3月9日に運用を開始しました。  
 5 東厚保観測所は、2010年(平成22年)3月26日に運用を開始しました。

■平成23年  
□平年値

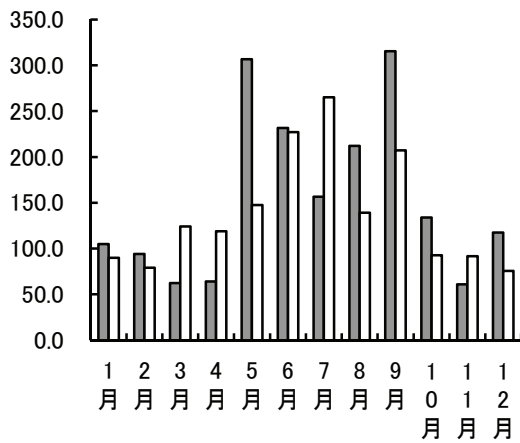
月別降水量(下関)



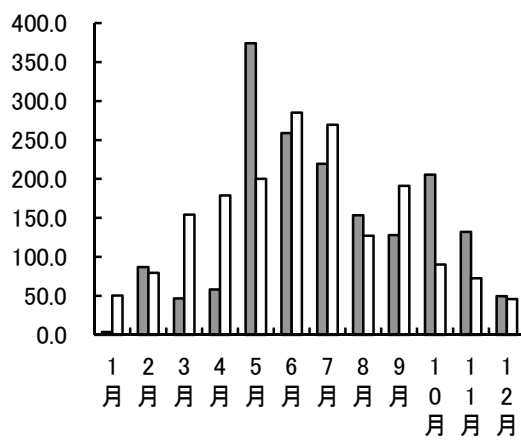
月別降水量(山口)



月別降水量(萩)



月別降水量(岩国)



ウ 年別・観測所別年間降水量〔平成9年(1997)～平成23年(2011)〕

年別 観測所名	平成9年 (1997)	平成10年 (1998)	平成11年 (1999)	平成12年 (2000)	平成13年 (2001)	平成14年 (2002)	平成15年 (2003)	平成16年 (2004)
須 佐	2,438	1,818	1,886	1,539	2,049	1,343	1,880	1,923
萩	2,197.5	1,816.5	1,990.5	1,332.0	1,794.0	1,084.0	1,881.0	1,606.0
油 谷	2,287	1,813	1,834	1,370	1,965	1,226	2,065	1,831
篠 生	2,649	2,145	2,411	1,790	2,133	1,861	2,404	2,457
徳 佐	2,492	1,854	2,033	1,625	1,997	1,571	2,248	2,474
羅 漢 山	2,927	2,262	2,547	1,973	—	2,045	2,474	2,933
鍋 提 峠	—	—	—	—	—	—	—	—
秋 吉 台	2,458	1,878	1,980	1,547	2,021	1,576	2,374	2,081
長 野 山	3,217	2,298	2,498	1,886)	2,002	—	—	2,707
広 瀬	2,679	2,233	2,293	1,862	—	1,815	2,389	2,534
豊 田	2,183	2,055	1,868	1,486	1,919	1,350	2,330	1,869
桜 山	—	—	—	—	—	—	—	—
山 口	2,295.0	2,080.5	1,946.5	1,387.5	1,956.0	1,545.0	2,299.5	2,224.0
和 田	—	2,123	2,262	1,630	2,151	1,693	2,294	2,422
岩 国	1,928	1,772	2,004	1,322	1,706	1,462	1,768	2,028
防 府	1,878	1,681	1,710	1,222	1,765	1,297	1,810	2,052
下 松	2,087	1,788	1,914	1,310	1,652	1,401	1,988	2,171
玖 珂	2,210	1,705	2,017	1,440	1,805	1,559	1,919	2,367
下 関	1,995.5	1,935.5	1,660.0	1,419.5	1,798.0	1,349.0	2,298.5	2,022.0
宇 部	1,749	1,545	1,382	1,181	1,675	1,256	1,721	1,791
柳 井	1,942	1,597	1,896	1,295	1,553	1,424	1,746	1,992
安 下 庄	1,882	1,686	1,775	1,301	1,713	1,412	1,857	2,099

- (注) 1. 年の値は下関、山口、萩は0.5mm単位、それ以外は平成19年までは1mm単位、平成20年以降は0.5mm単位です。
2. 平年値は1981年から2010年の30年間の平均値です。
3. —は計画休止又は欠測があり、年合計値または平年値が算出できないものです。
4. 数値 )は統計を行う対象資料が許容範囲を超えて欠けている値です。  
極値、合計、度数等の統計ではその値以上(以下)となります。ご利用に際しては十分留意願います。
5. 数値 )は観測結果にやや疑問がある、または統計を行う対象資料が許容範囲内で欠けている値です。  
必要な資料数は、要素または現象、統計方法により若干異なりますが、全体数の80%を基準とします。
6. 鍋提峠観測所は2009年(平成21年)11月20日の運用終了後に廃止しました。
7. 長野山観測所は2010年(平成22年)3月9日に移設し、鹿野観測所として新たに運用を開始しました。
8. 桜山観測所は2010年(平成22年)3月26日に移設し、東厚保観測所として新たに運用を開始しました。

(単位:mm)

年別 観測所名	平成17年 (2005)	平成18年 (2006)	平成19年 (2007)	平成20年 (2008)	平成21年 (2009)	平成22年 (2010)	平成23年 (2011)	平年値
須佐	1,386	1,892	1,494	1,630.0	1,986.5	1,762.5	1,791.5	1,750.8
萩	1,309	1,701.0	1,354.0	1,298.5	1,984.5	1,903.0	1,860.0	1,658.1
油谷	1,574	1,917	1,388	1,609.0	2,045.0	1,913.5	2,212.5	1,778.8
篠生	2,089	2,601	1,523	1,902.0	2,308.5	2,518.0	2,281.0	2,141.9
徳佐	1,818	2,087	1,490	1,670.5	2,133.5	2,150.0	2,323.5	1,945.5
羅漢山	2,267	3,007	1,716	1,691.5	2,426.5	2,601.0	2,456.5	2,309.8
鍋提峠	-	-	-	1212.5]	1476.0]	-	-	-
秋吉台	1,717	2,143	1,371	1639.0]	2,119.0	2,453.0	2,258.5	1,994.7
鹿野 (長野山)	2,014	2,829	2,016	2,001.5	2,232.5	1966.5]	2,275.5	-
広瀬	1,972	2,852	1,574	1,811.5	2,201.0	2,481.5	2,329.5	2,211.6
豊田	1,688	2,252	1,384	1,755.0	2,015.0	2,344.0	2,169.5	1,921.4
東厚保 (桜山)	-	-	-	1087.5]	1450.5]	1915.5]	2,005.0	-
山口	1,613	2,224.5	1,331.0	1,691.0	2,016.5	2,083.5	1,891.0	1,886.5
和田	1,968	2,783	1,394	1,865.5	2,192.5	2,451.0	2,109.5	2,077.1
岩国	1,486	-	1,310	1,496.5	1,611.5	1,938.5	1,716.0	1,726.7
防府	1,275	2,092	1,367	1,436.5	1,887.0	1,736.0	1,722.0	1,637.2
下松	1,641	2,357	1,430	1,667.0	1,981.0	1,908.0	1,835.0	1,832.8
玖珂	1,765	2,584	1,476	1,537.5	1,897.0	2,133.5	1,919.0	1,912.2
下関	1,434	2,259.5	1,274.0	1,447.0	1,644.0	1,742.5	1,921.5	1,684.3
宇部	1,174	1,940	1,199	1,245.0	1,543.0	1,671.0	1,596.0	1,518.6
柳井	1,680	2,111	1,258	1,429.0	1,668.0	1,779.5	1,706.5	1,689.5
安下庄	1,626	2,109	1,204	1,525.0	1,594.5	1727.0]	1,906.5	1,693.7

工 警戒配備等に関する注意報・警報の発表状況（平成23年）

※波線は警報

予 警 報 種 別	発 表 日 時		解除(又は切替)日時	
(北部・下関・柳井・光) <u>暴風雪・波浪警報</u> (北部・中部・岩国) <u>大雪警報</u>	1月1日	3時45分	切	替
(北部・下関) <u>波浪警報</u> (北部・山口・防府・周南・下松・岩国) <u>大雪警報</u>	1月1日	17時15分	切	替
(北部・下関) <u>波浪警報</u>	1月1日	20時40分	1月2日	3時50分
(北部・下関) <u>暴風雪警報</u>	1月15日	14時45分	1月16日	3時23分
(西部・中部・岩国・柳井・光・萩・美祢・ 長門) <u>暴風雪警報</u>	2月11日	20時25分	切	替
(西部・中部・岩国・柳井・光・萩・美祢・ 長門) <u>暴風雪警報</u> (萩・美祢・長門) <u>波浪警報</u>	2月12日	3時43分	切	替
(西部・中部・岩国・柳井・光・萩・美祢・ 長門) <u>暴風雪警報</u> (萩・美祢・長門) <u>波浪警報</u> (中部・岩国・萩・美祢) <u>大雪警報</u>	2月12日	12時10分	切	替
(中部・岩国・萩・美祢) <u>大雪警報</u>	2月12日	15時20分	2月12日	21時51分
(北部・下関) <u>暴風雪警報</u>	2月14日	15時56分	2月15日	3時50分
(周南・下松) 大雨注意報	5月1日	7時24分	5月1日	10時25分
(中部・東部・北部・下関・宇部・山陽小野田) 大雨・洪水注意報	5月10日	9時32分	切	替
(下関・山口・防府) <u>大雨・洪水警報</u> (宇部・山陽小野田・周南・下松・岩国・萩・ 美祢) <u>大雨警報</u> 、洪水注意報 (柳井・光・長門) 大雨・洪水注意報	5月10日	15時20分	切	替
(下関・宇部・山陽小野田・山口・防府) <u>大雨・洪水警報</u> (周南・下松・岩国・萩・美祢) <u>大雨警報</u> 、洪水注意報 (柳井・光・長門) 大雨・洪水注意報	5月10日	18時32分	切	替
(下関・宇部・山陽小野田・山口・防府) <u>大雨警報</u> (北部・周南・下松・岩国) <u>大雨警報</u> 、洪水注意報 (柳井・光) 大雨・洪水注意報	5月10日	21時59分	切	替



予 警 報 種 別	発 表 日 時		解除(又は切替)日時	
(山口・防府) <u>大雨・洪水警報</u> (西部・北部・周南・下松・岩国) <u>大雨警報</u> 、洪水注意報 (柳井・光) 大雨・洪水注意報	5月11日	8時54分	切	替
(全域) <u>大雨警報</u> 、洪水注意報	5月11日	10時25分	切	替
(西部・東部・北部・山口・防府) <u>大雨・洪水警報</u> (周南・下松) <u>大雨警報</u> 、洪水注意報	5月11日	14時28分	切	替
(山口・防府) <u>大雨・洪水警報</u> (北部・周南・下松・岩国) <u>大雨警報</u> 、洪水注意報 (西部・柳井・光) 大雨・洪水注意報	5月12日	0時58分	切	替
(中部・北部・岩国) <u>大雨警報</u> (西部) 大雨・洪水注意報 (柳井・光) 大雨注意報 (中部・北部) 洪水注意報	5月12日	5時23分	切	替
(中部・北部・岩国) <u>大雨警報</u> 、洪水注意報 (宇部・山陽小野田) 大雨・洪水注意報 (下関・柳井・光) 大雨注意報	5月12日	10時19分	切	替
(中部・岩国) <u>大雨警報</u> (萩・美祢) 大雨・洪水注意報 (西部・柳井・光・長門) 大雨注意報	5月12日	13時27分	切	替
(中部・岩国) 大雨注意報	5月12日	15時40分	5月12日	23時38分
(東部・周南・下松) 大雨・洪水注意報	5月17日	12時52分	5月17日	14時30分
(柳井・光) 大雨注意報	5月29日	4時25分	切	替
(東部・周南・下松) 大雨注意報	5月29日	7時40分	切	替
(東部) <u>大雨警報</u> (中部) 大雨注意報	5月29日	10時52分	切	替
(柳井・光) <u>大雨警報</u> (岩国) 大雨注意報	5月29日	15時24分	切	替
(柳井・光) <u>大雨警報</u> (中部・北部・岩国) 大雨注意報	5月29日	18時20分	切	替
(東部・周南・下松) 大雨注意報	5月29日	21時30分	5月30日	3時10分

予 警 報 種 別	発 表 日 時		解除(又は切替)日時	
(全域) 大雨・洪水注意報	6月10日	12時14分	切	替
(西部・中部・東部) 大雨・洪水注意報	6月11日	8時34分	6月11日	11時00分
(東部・山口・防府) 大雨・洪水注意報 (周南・下松) 大雨注意報	6月12日	8時27分	切	替
(東部) 大雨・洪水注意報 (中部・下関) 大雨注意報	6月12日	14時41分	切	替
(中部・東部) 大雨注意報	6月12日	16時37分	切	替
(東部) 大雨注意報	6月12日	18時38分	6月12日	21時47分
(西部・中部・東部・北部) 大雨・洪水注意報	6月16日	8時05分	切	替
(中部・東部) 大雨注意報	6月16日	16時03分	6月16日	22時20分
(東部・山口・防府) 大雨・洪水注意報 (周南・下松) 大雨注意報	6月20日	4時56分	切	替
(柳井・光) 大雨注意報	6月20日	10時28分	6月20日	15時40分
(柳井・光) 大雨・洪水注意報	6月20日	23時50分	6月21日	4時00分
(下関・長門) 大雨・洪水注意報	6月25日	16時33分	6月25日	21時30分
(西部・中部・北部) 大雨・洪水注意報	6月26日	22時40分	切	替
(全域) 大雨・洪水注意報	6月27日	5時50分	切	替
(全域) 大雨注意報	6月27日	14時28分	6月27日	21時11分
(全域) 大雨・洪水注意報	6月30日	14時55分	切	替
(中部・東部・北部・下関・宇部・山陽 小野田) 大雨・洪水注意報	7月1日	3時45分	切	替
(西部・中部・北部・岩国) 大雨注意報	7月1日	11時22分	7月1日	13時03分
(中部・東部・北部・下関・宇部・山陽 小野田) 大雨・洪水注意報	7月3日	19時57分	切	替
(中部・東部・下関・宇部・山陽小野田・萩・ 美祢・長門) 大雨・洪水注意報 (長門) 高潮注意報	7月4日	4時32分	切	替

予 警 報 種 別	発 表 日 時		解除(又は切替)日時	
(中部・東部・北部・下関・宇部・山陽小野田) 大雨・洪水注意報 (北部) 高潮注意報	7月4日	11時11分	切	替
(下関・宇部・山陽小野田・山口・防府) <u>大雨・洪水警報</u> (東部・北部・周南・下松) 大雨・洪水注意報 (北部) 高潮注意報	7月4日	11時44分	切	替
(東部・山口・防府) <u>大雨・洪水警報</u> (北部・下関・宇部・山陽小野田・周南・下松) 大雨・洪水注意報	7月4日	13時07分	切	替
(中部・東部) <u>大雨・洪水警報</u> (北部・下関・宇部・山陽小野田) 大雨・洪水注意報	7月4日	14時22分	切	替
(東部・周南・下松) <u>大雨・洪水警報</u> (山口・防府) <u>大雨警報</u> (北部・下関・宇部・山陽小野田) 大雨・洪水注意報 (山口・防府) 洪水注意報	7月4日	16時23分	切	替
(東部・周南・下松) <u>大雨・洪水警報</u> (山口・防府) 大雨・洪水注意報 (北部・下関・宇部・山陽小野田) 洪水注意報	7月4日	20時00分	切	替
(柳井・光) <u>大雨警報</u> (中部) 大雨・洪水注意報 (岩国) 大雨注意報 (宇部・山陽小野田・柳井・光・萩・美祢) 洪水注意報	7月4日	21時25分	切	替
(中部・柳井・光・) 大雨・洪水注意報 (宇部・山陽小野田・萩・美祢) 洪水注意報	7月4日	22時45分	7月5日	0時11分
(中部・東部・北部・下関・宇部・山陽小野田) 大雨・洪水注意報	7月6日	11時12分	切	替
(周南・下松) <u>大雨警報</u> 、洪水注意報 (東部・北部・下関・宇部・山陽小野田・山口・防府) 大雨・洪水注意報	7月6日	20時46分	切	替
(中部・北部・下関・岩国) <u>大雨警報</u> 、洪水注意報 (宇部・山陽小野田・柳井・光) 大雨・洪水注意報	7月7日	8時38分	切	替

予 警 報 種 別	発 表 日 時		解除(又は切替)日時	
(北部・下関・宇部・山陽小野田) 大雨・洪水注意報 (中部・東部) 大雨注意報	7月7日	11時40分	7月7日	14時20分
(長門) 大雨・洪水注意報	7月9日	16時48分	7月9日	19時04分
(宇部・山陽小野田) 高潮注意報	7月18日	20時25分	切	替
(中部・東部) <u>暴風・波浪警報</u>	7月19日	3時57分	切	替
(中部・東部・北部・下関) <u>暴風・波浪警報</u>	7月19日	6時31分	切	替
(中部・北部・下関・岩国・柳井・光) <u>暴風・波浪警報</u>	7月19日	16時25分	7月19日	22時25分
(東部・周南・下松) 大雨・洪水注意報	7月25日	4時34分	切	替
(岩国) <u>大雨・洪水警報</u> (周南・下松・柳井・光) 大雨・洪水注意報	7月25日	6時04分	切	替
(東部) 大雨・洪水警報 (周南・下松) 大雨・洪水注意報	7月25日	6時55分	切	替
(東部) <u>大雨・洪水警報</u> (周南・下松) <u>大雨警報</u> 、洪水注意報	7月25日	7時55分	切	替
(柳井・光) <u>大雨・洪水警報</u> (周南・下松・岩国) 大雨・洪水注意報	7月25日	10時12分	切	替
(東部) 大雨・洪水注意報 (周南・下松) 大雨注意報	7月25日	11時41分	7月25日	13時55分
(西部・長門) 大雨・洪水注意報	7月26日	19時17分	7月26日	21時24分
(北部) 高潮注意報	7月30日	7時55分	7月30日	12時04分
(宇部・山陽小野田・山口・防府) 大雨・洪水注意報	7月31日	12時02分	切	替
(宇部・山陽小野田・山口・防府・岩国) 大雨・洪水注意報	7月31日	13時24分	切	替
(宇部・山陽小野田・山口・防府・岩国) 大雨・洪水注意報	7月31日	14時35分	切	替
(山口・防府) <u>大雨・洪水警報</u> (宇部・山陽小野田・岩国) 大雨・洪水注意報	7月31日	15時18分	切	替

予 警 報 種 別	発 表 日 時		解除(又は切替)日時	
(岩国) 大雨・洪水注意報	7月31日	16時40分	7月31日	18時46分
(岩国) 大雨・洪水注意報	8月1日	18時20分	8月1日	20時41分
(萩・美祢) 大雨・洪水注意報	8月2日	14時08分	8月2日	20時54分
(西部・長門) 大雨・洪水注意報	8月9日	13時51分	8月9日	16時31分
(北部・下関) 高潮注意報	8月13日	4時45分	8月13日	12時25分
(北部・下関) 高潮注意報	8月14日	7時38分	8月14日	12時18分
(北部・下関・宇部・山陽小野田) 大雨・洪水注意報	8月14日	17時25分	8月14日	20時40分
(北部・下関) 高潮注意報	8月15日	7時15分	切	替
(北部・下関) 大雨・洪水・高潮注意報	8月15日	8時25分	切	替
(北部・下関) <u>大雨・洪水警報</u> 、高潮注意報	8月15日	9時53分	切	替
(北部・下関) 大雨・洪水警報	8月15日	12時12分	切	替
(下関) <u>大雨・洪水警報</u> (北部) 大雨・洪水注意報	8月15日	14時05分	切	替
(下関) 大雨・洪水注意報	8月15日	15時08分	8月15日	18時43分
(北部・下関) 大雨・洪水注意報	8月15日	22時00分	8月16日	1時50分
(北部・下関・宇部・山陽小野田・山口・ 防府) 大雨洪水注意報	8月16日	15時10分	8月16日	18時50分
(中部・北部・下関・宇部・山陽小野田・ 岩国) 大雨・洪水注意報	8月17日	8時04分	8月17日	12時31分
(中部・東部) 大雨・洪水注意報	8月18日	16時30分	8月18日	20時18分
(北部) 大雨・洪水注意報 (下関) 大雨警報	8月19日	8時24分	切	替
(長門) 大雨注意報	8月19日	12時05分	8月19日	14時25分
(中部・東部・北部・下関・宇部・山陽 小野田) 大雨・洪水注意報	8月21日	3時35分	切	替

予 警 報 種 別	発 表 日 時		解除(又は切替)日時	
(北部・下関) <u>大雨・洪水警報</u> (中部・東部・宇部・山陽小野田) 大雨・洪水注意報	8月21日	5時38分	切	替
(中部・東部・北部・下関・宇部・山陽小野田) <u>大雨・洪水警報</u>	8月21日	8時46分	切	替
(中部・東部・下関・萩・美祢) <u>大雨・洪水警報</u> (長門) <u>大雨警報</u> 、洪水注意報 (宇部・山陽小野田) 大雨・洪水注意報	8月21日	10時33分	切	替
(東部) <u>大雨・洪水警報</u> (周南・下松) <u>大雨警報</u> 、洪水注意報 (北部・下関) 大雨・洪水注意報 (山口・防府) 大雨注意報 (宇部・山陽小野田) 洪水注意報	8月21日	12時23分	切	替
(周南・下松・岩国・柳井・光) <u>大雨警報</u> (北部・下関・宇部・山陽小野田・山口・防府) 大雨・洪水注意報 (周南・下松・岩国) 洪水注意報	8月21日	13時30分	切	替
(岩国) 大雨・洪水注意報 (柳井・光・長門) 大雨注意報 (萩・美祢) 洪水注意報	8月21日	15時24分	8月21日	19時54分
(北部・下関・宇部・山陽小野田・山口・防府) 大雨・洪水注意報	8月22日	8時02分	切	替
(中部・東部・北部・下関・宇部・山陽小野田) 大雨・洪水注意報	8月22日	12時20分	切	替
(中部・東部・北部・下関) <u>大雨警報</u> 、洪水注意報 (宇部・山陽小野田) 大雨・洪水注意報	8月22日	17時01分	切	替
(全域) 大雨注意報	8月22日	22時24分	切	替
(西部・東部・北部・山口・防府) 大雨・洪水注意報 (周南・下松) 大雨注意報	8月23日	4時52分	切	替
(北部・下関・山口・防府) <u>大雨警報</u> 、洪水注意報 (東部・宇部・山陽小野田・周南・下松) 大雨・洪水注意報	8月23日	6時53分	切	替

予 警 報 種 別	発 表 日 時	解除(又は切替)日時
(全域) <u>大雨警報</u> 、洪水注意報	8月23日 10時15分	切 替
(西部・北部・山口・防府) <u>大雨・洪水警報</u> (東部・周南・下松) 大雨注意報	8月23日 16時18分	切 替
(北部・下関・宇部・山陽小野田・山口・ 防府) <u>大雨・洪水警報</u> (東部・周南・下松) 大雨注意報	8月23日 18時14分	切 替
(北部・下関・宇部・山陽小野田・山口・ 防府) <u>大雨・洪水警報</u> (周南・下松) <u>大雨警報</u> (東部) 大雨注意報	8月23日 19時12分	切 替
(宇部・山陽小野田・萩・美祢) <u>大雨・洪水警報</u> (下関・山口・防府・周南・下松・長門) <u>大雨警報</u> (東部) 大雨注意報 (下関・山口・防府・長門) 洪水注意報	8月24日 0時20分	切 替
(宇部・山陽小野田・萩・美祢) 大雨・洪水注 意報 (中部・下関・長門) 大雨注意報	8月24日 5時08分	切 替
(宇部・山陽小野田・萩・美祢) 大雨・洪水注 意報 (下関・長門) 大雨注意報	8月24日 8時08分	8月24日 13時09分
(北部・下関) 大雨注意報	8月24日 14時43分	切 替
(西部・中部・北部) 大雨注意報	8月24日 16時28分	切 替
(萩・美祢) <u>大雨警報</u> (西部・中部・長門) 大雨注意報	8月24日 17時23分	切 替
(萩・美祢) <u>大雨警報</u> (西部・長門) 大雨注意報	8月24日 21時13分	切 替
(萩・美祢) 大雨注意報	8月24日 22時45分	8月25日 0時04分
(山口・防府) 大雨・洪水注意報	8月25日 17時30分	8月25日 19時40分
(全域) 大雨・洪水注意報	8月26日 16時01分	切 替
(下関・岩国・萩・美祢) <u>大雨・洪水警報</u> (中部) <u>大雨警報</u> 、洪水注意報 (宇部・山陽小野田・柳井・光・長門) 大雨・ 洪水注意報	8月26日 17時56分	切 替

予 警 報 種 別	発 表 日 時		解除(又は切替)日時	
(萩・美祢) <u>大雨・洪水警報</u> (岩国) <u>大雨警報</u> (長門) 大雨・洪水注意報 (中部・下関) 大雨注意報	8月26日	19時21分	8月26日	20時20分
(西部・中部・北部・岩国) 大雨・洪水注意報	8月27日	13時21分	切	替
(西部・北部・山口・防府・岩国) <u>大雨・洪水警報</u> (周南・下松) 大雨・洪水注意報	8月27日	13時58分	切	替
(中部・萩・美祢) <u>大雨・洪水警報</u> (西部・岩国・長門) 大雨・洪水注意報	8月27日	15時41分	切	替
(中部・萩・美祢) <u>大雨警報</u> (岩国) 大雨注意報	8月27日	17時18分	切	替
(山口・防府・岩国) 大雨注意報	8月27日	19時05分	8月27日	21時54分
(北部・下関・山口・防府) 大雨・洪水注意報 (周南・下松) 大雨注意報	8月28日	14時07分	切	替
(北部・山口・防府・周南・下松) <u>大雨警報</u> (下関・岩国) 大雨・洪水注意報 (北部・山口・防府) 洪水注意報	8月28日	15時36分	切	替
(山口・防府・周南・下松) <u>大雨警報</u> (萩・美祢) 大雨注意報 (山口・防府) 洪水注意報	8月28日	18時14分	切	替
(中部) 大雨注意報	8月28日	21時03分	8月28日	22時11分
(北部・下関・山口・防府・岩国) 大雨・洪水注意報 (周南・下松) 大雨注意報	8月29日	14時43分	切	替
(中部・萩・美祢) 大雨注意報	8月29日	17時29分	切	替
(山口・防府・萩・長門) 大雨注意報	8月29日	21時10分	8月29日	22時51分
(西部・山口・防府・萩・美祢) 大雨・洪水注意報	8月30日	14時18分	切	替
(西部・山口・防府・萩・美祢) 大雨・洪水注意報	8月30日	16時12分	8月30日	17時14分
(宇部・山陽小野田) 高潮注意報	8月31日	8時26分	8月31日	11時02分
(山口・防府) 大雨・洪水注意報	9月1日	11時56分	切	替



予 警 報 種 別	発 表 日 時	解除(又は切替)日時
(北部・下関・宇部・山陽小野田・山口・防府) 大雨・洪水注意報	9月1日 13時00分	切 替
(北部・下関・宇部・山陽小野田・山口・防府) 大雨・洪水注意報	9月1日 13時12分	切 替
(北部・下関・宇部・山陽小野田・山口・防府・岩国) 大雨・洪水注意報 (周南・下松) 大雨注意報	9月1日 14時33分	切 替
(宇部・山陽小野田・山口・防府・岩国) <u>大雨・洪水警報</u> (周南・下松) <u>大雨警報</u> 、洪水注意報 (北部・下関) 大雨・洪水注意報	9月1日 16時07分	切 替
(中部・宇部・山陽小野田・岩国) <u>大雨・洪水警報</u> (北部・下関・) 大雨・洪水注意報	9月1日 18時11分	切 替
(山口・防府) <u>大雨・洪水警報</u> (周南・下松) <u>大雨警報</u> (北部・宇部・山陽小野田) 大雨・洪水注意報 (岩国) 大雨注意報	9月1日 19時42分	切 替
(山口・防府・周南・下松) <u>大雨警報</u> (岩国・萩・美祢) 大雨注意報 (山口・防府) 洪水注意報	9月1日 20時48分	切 替
(中部) 大雨注意報	9月1日 22時30分	9月2日 2時19分
(中部) 大雨注意報	9月2日 6時46分	切 替
(北部・下関) <u>暴風警報</u> 、高潮注意報 (中部・岩国) 大雨注意報	9月2日 17時15分	切 替
(北部・下関・岩国・柳井・光) <u>暴風警報</u> (中部・岩国) 大雨注意報 (北部・下関) 高潮注意報	9月2日 21時47分	切 替
(東部・下関・萩・美祢・長門) <u>暴風警報</u> (中部・東部・萩・美祢) 大雨注意報	9月3日 4時06分	切 替
(下関・岩国・柳井・光・萩・美祢・長門) <u>暴風警報</u> (中部・岩国・柳井・光・萩・美祢) 大雨注意報 (下関・柳井・光・萩・美祢・長門) 高潮注意報	9月3日 7時15分	切 替

予 警 報 種 別	発 表 日 時		解除(又は切替)日時	
(北部・下関・岩国・柳井・光) <u>暴風警報</u> (北部・中部・下関・宇部・山陽小野田・ 岩国・柳井・光) 大雨注意報 (北部・下関・柳井・光) 高潮注意報	9月3日	11時26分	切	替
(北部・下関) <u>暴風警報</u> (北部) 大雨・洪水注意報 (中部・下関) 大雨注意報	9月3日	15時08分	切	替
(北部) 大雨・洪水注意報 (中部・下関) 大雨注意報	9月3日	22時03分	9月4日	1時29分
(柳井・光) 大雨・洪水注意報	9月16日	20時40分	9月16日	22時04分
(柳井・光) 大雨注意報	9月17日	12時12分	9月17日	20時20分
(下関・長門) 大雨・洪水注意報	9月18日	15時57分	切	替
(下関・長門) <u>大雨・洪水警報</u> (宇部・山陽小野田・萩・美祢) 大雨・洪水注意報	9月18日	17時50分	切	替
(下関) <u>大雨・洪水警報</u> (長門) <u>大雨警報</u> 、洪水注意報 (宇部・山陽小野田・山口・防府・萩・美祢) 大雨・洪水注意報	9月19日	0時32分	切	替
(下関) <u>大雨・洪水警報</u> (北部) <u>大雨警報</u> 、洪水注意報 (宇部・山陽小野田・山口・防府) 大雨・洪水注意報 (周南・下松) 大雨注意報	9月19日	2時00分	切	替
(下関) <u>大雨・洪水警報</u> (長門) <u>大雨警報</u> 、洪水注意報 (萩・美祢) 大雨・洪水注意報 (山口・防府) 大雨注意報	9月19日	4時17分	切	替
(北部・下関) 大雨・洪水注意報 (宇部・山陽小野田) 洪水注意報	9月19日	6時31分	切	替
(長門) 大雨・洪水注意報 (下関・萩・美祢) 洪水注意報	9月19日	9時48分	切	替
(長門) 大雨・洪水注意報	9月19日	12時54分	切	替
(長門) <u>大雨警報</u> (東部・下関・萩・美祢) 大雨注意報	9月19日	19時55分	切	替

予 警 報 種 別	発 表 日 時		解除(又は切替)日時	
(長門) <u>大雨・暴風警報</u> (下関・萩・美祢) <u>暴風警報</u> (東部・下関・萩・美祢) 大雨注意報	9月19日	22時38分	切	替
(長門) <u>大雨・暴風警報</u> 、洪水注意報 (下関・萩・美祢) <u>暴風警報</u> 、大雨注意報	9月20日	4時25分	切	替
(長門) <u>大雨・暴風警報</u> 、洪水注意報 (下関・萩・美祢) <u>暴風警報</u> (中部・東部・下関・宇部・山陽小野田・萩・美祢) 大雨・洪水注意報	9月20日	7時51分	切	替
(北部・下関) <u>大雨・暴風警報</u> 、洪水注意報 (中部・東部・宇部・山陽小野田) 大雨・洪水注意報	9月20日	10時56分	切	替
(北部・下関) <u>大雨・暴風警報</u> 、洪水注意報 (山口・防府) <u>大雨警報</u> 、洪水注意報 (東部・宇部・山陽小野田・周南・下松) 大雨・洪水注意報	9月20日	14時40分	切	替
(北部・下関) <u>大雨・暴風警報</u> 、洪水注意報 (宇部・山陽小野田・山口・防府・柳井・光) <u>大雨警報</u> (周南・下松・岩国) 大雨注意報 (宇部・山陽小野田) 洪水注意報	9時20分	18時43分	切	替
(北部・下関) <u>大雨・暴風警報</u> 、洪水注意報 (柳井・光) <u>大雨警報</u> (宇部・山陽小野田) 大雨・洪水注意報 (中部・岩国) 大雨注意報	9月21日	0時07分	切	替
(北部・下関) <u>大雨・暴風警報</u> 、洪水注意報 (宇部・山陽小野田) 大雨・洪水注意報 (山口・防府・柳井・光) 大雨注意報	9月21日	7時10分	切	替
(北部) 大雨・洪水注意報 (下関) 大雨注意報	9月21日	10時58分	切	替
(北部) 大雨注意報	9月21日	18時40分	9月21日	23時40分
(宇部・山陽小野田) 高潮注意報	9月27日	18時28分	切	替
(下関・宇部・山陽小野田) 高潮注意報	9月27日	20時26分	9月27日	22時35分
(西部) 高潮注意報	9月28日	6時18分	9月28日	11時00分
(西部) 高潮注意報	9月28日	18時30分	9月28日	23時30分

予 警 報 種 別	発 表 日 時		解除(又は切替)日時	
(西部・柳井・光) 高潮注意報	9月29日	7時00分	9月29日	11時48分
(宇部・山陽小野田・柳井・光・長門) 高潮注意報	9月29日	18時25分	9月29日	23時45分
(東部・宇部・山陽小野田) 高潮注意報	9月30日	6時50分	9月30日	12時32分
(全域) 大雨・洪水注意報	10月14日	14時21分	切 替	
(西部・中部・東部・北部) 大雨・洪水注意報	10月14日	15時53分	10月14日	22時50分
(柳井・光) 大雨・洪水注意報 (岩国) 大雨注意報	10月21日	20時28分	切 替	
(柳井・光) 大雨注意報	10月21日	23時10分	10月22日	1時48分
(北部・下関) <u>暴風警報</u>	10月22日	8時10分	10月22日	18時17分
(宇部・山陽小野田) 高潮注意報	10月27日	3時32分	10月27日	10時57分
(周南・下松) 大雨注意報	11月5日	8時35分	11月5日	15時12分
(西部・中部・東部・北部) 大雨・洪水注意報	11月18日	18時20分	切 替	
(中部・東部) 大雨・洪水注意報	11月19日	9時35分	11月19日	14時22分
(北部) <u>暴風警報</u>	11月23日	23時20分	11月24日	4時10分
(北部・下関) <u>暴風警報</u>	11月30日	19時41分	切 替	
(北部・下関) <u>暴風・波浪警報</u>	11月30日	21時55分	12月1日	10時13分
(北部) 大雨注意報	12月3日	17時35分	12月3日	21時15分

(2) 平成23年の災害による被害総括及び災害別被害状況

ア 被害総括

区分			災害名・年月日		地すべり	暴風雪	大雨	大雨	大雨	大雨
			11月17日～1月17日	2月11日～2月12日	5月10日～12日	7月4日～5日	7月6日～7日	7月25日		
人的被害	死者	人								
	行方不明者	人								
	負傷	重傷	人		1					
		軽傷	人							1
住家被害	全壊	棟								
		世帯								
		人								
	半壊	棟								
		世帯								
		人								
	一部破損	棟								
		世帯								
		人								
	床上浸水	棟								
		世帯								
		人								
床下浸水	棟									
	世帯									
	人									
非住家	公共建物	棟								
	その他	棟								
被害額	公立文教施設	箇所								
		千円								
	農林水産施設	箇所								
		千円			31,978	43,415		86,632		
	公共土木施設	箇所								
		千円	33,964		458,291	136,844	6,498	101,893		
	その他公共施設	千円								
その他の被害	千円		7,552	5,610		6	444			
総額	千円	33,964	7,552	495,879	180,259	6,504	188,969			

区分			災害名・年月日		大雨	大雨	大雨	大雨	台風12号	大雨
			8月21日	8月22日	8月28日	9月1日～2日	9月2日～4日	9月18日～19日		
人的被害	死者	人	2							
	行方不明者	人								
	負傷	重傷	人							
		軽傷	人						1	
住家被害	全壊	棟								
		世帯								
		人								
	半壊	棟	2							
		世帯	2							
		人	4							
	一部破損	棟	171							
		世帯	171							
		人	381							
	床上浸水	棟		2						16
		世帯		2						16
		人		4						35
	床下浸水	棟		1	1					699
		世帯		1	1					699
		人		2	1					1,553
非住家	公共建物	棟								
	その他	棟	4							
被害額	公立文教施設	箇所								
		千円								
	農林水産施設	箇所								
		千円	36,326			974	997	45,602		
	公共土木施設	箇所								
		千円	156,995	327,258	1,262	24,110		54,676		
	その他公共施設	千円								
	その他の被害	千円	13,972	47			12,681	11,403		
	総額	千円	207,293	327,305	1,262	25,084	13,678	111,681		

区分			災害名・年月日		大雨	合計
					9月19日～21日	
人的被害	死者		人			2
	行方不明者		人			
	負傷	重傷	人			1
		軽傷	人			2
住家被害	全壊		棟			
			世帯			
			人			
	半壊		棟			2
			世帯			2
			人			4
	一部破損		棟			171
			世帯			171
			人			381
	床上浸水		棟			18
			世帯			18
			人			39
	床下浸水		棟	1		702
			世帯	1		702
			人	2		1,558
非住家	公共建物		棟			
	その他		棟			4
被害額	公立文教施設		箇所			
			千円			
	農林水産施設		箇所			
			千円			245,924
	公共土木施設		箇所			
			千円	5,015		1,306,806
	その他公共施設		千円			
	その他の被害		千円			51,715
総額		千円	5,015		1,604,445	

イ 平成22年11月17日から平成23年1月17日にかけての地すべりによる被害

●被害の状況

(単位：千円)

市町名	公共土木施設 (県工事分)			被害総額
	道 路		土木計	
	箇所	被害額		
下関市 (下関土木建築事務所)	1	33,964	33,964	33,964



ウ 2月11日から12日にかけての暴風による被害

低気圧が九州から四国の南海上を通過後、冬型の気圧配置となり、山口県西部を中心に風が強まり、山口市で大雪となった。

● 日最大風速及び日最大瞬間風速（2月12日）

観測所	風速		観測日	観測所	風速		観測日
	最大 (m/s)	風向			最大瞬間 (m/s)	風向	
下関	12.8	西	2月12日	下関	21.6	西	2月12日
宇部	14.0	西南西	2月12日	須佐	24.3	北	2月12日

● 被害の状況

(単位：千円)

市町名	人的被害	その他 (林産被害)		被害総額
	重傷	造林関係		
	人	箇所	被害額	
宇部市	1			
山口市		4	7,406	7,406
周南市		1	146	146
合計	1	5	7,552	7,552

エ 5月10日から12日にかけての豪雨による被害

朝鮮半島から日本海にのびる前線が停滞し、この前線に南から暖かく湿った空気が流れ込み、大気の状態が不安定となる。

● 総降水量（5月10日～5月12日）

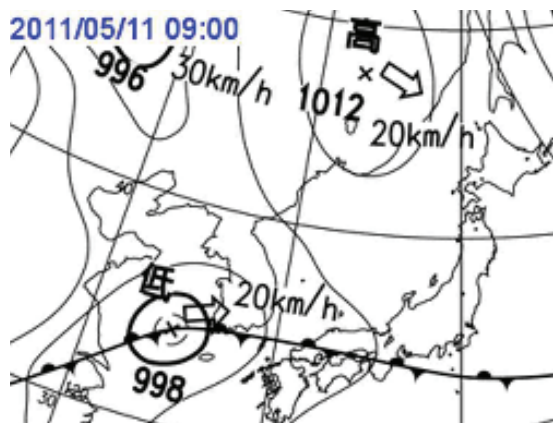
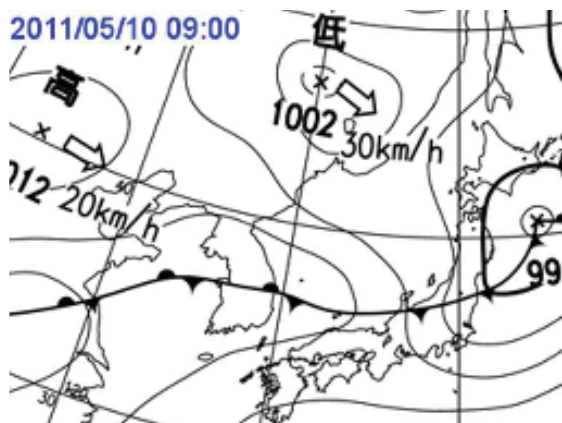
観測所	降水量（mm）	観測所	降水量（mm）
山口	303.0	鹿野	340.5

● 日最大1時間降水量（5月10日～5月12日）

観測所	降水量（mm）	観測日
山口	29.0	5月11日（15時36分）
宇部	38.5	5月11日（8時7分）

● 日最大降水量（5月10日～5月12日）

観測所	降水量（mm）	観測日
山口	192.5	5月10日
鹿野	212.5	5月10日



資料提供：気象庁

(単位：千円)

市町名	農林水産施設										農林計
	田		畑		ため池		水路		農道		
	箇所	被害額	箇所	被害額	箇所	被害額	箇所	被害額	箇所	被害額	
下関市	2	2,674			1	3,186	1	1,640	1	1,510	9,010
宇部市	2	1,408					2	3,629	1	1,218	6,255
山口市	3	2,053					2	1,070			3,123
萩市							1	563			563
防府市											0
下松市											0
岩国市	1	2,303									2,303
光市											0
長門市									1	510	510
柳井市											0
美祢市	2	8,707	1	535			1	972			10,214
周南市											0
山陽小野田市											0
周防大島町											0
和木町											0
上関町											0
田布施町											0
平生町											0
阿武町											0
合計	10	17,145	1	535	1	3,186	7	7,874	3	3,238	31,978

(単位：千円)

市町名	その他（農産被害等）		その他 （農産被害等） 計	公共土木施設						被害総額	
	農作物等			河川		砂防		道路			土木計
	被害面積 (ha)	被害額		箇所	被害額	箇所	被害額	箇所	被害額		
下関市			0	4	11,729	4	20,010	7	34,042	65,781	74,791
宇部市			0	3	34,754			2	4,556	39,310	45,565
山口市	0.60	5,610	5,610	8	38,873	2	8,185	3	26,225	73,283	82,016
萩市			0	1	3,501			2	14,362	17,863	18,426
防府市			0	4	22,939	2	3,272			26,211	26,211
下松市			0							0	0
岩国市			0					2	22,261	22,261	24,564
光市			0							0	0
長門市			0							0	510
柳井市			0							0	0
美祢市			0	16	72,285			5	32,889	105,174	115,388
周南市			0	8	24,561			9	73,432	97,993	97,993
山陽小野田市			0							0	0
周防大島町			0							0	0
和木町			0							0	0
上関町			0							0	0
田布施町			0							0	0
平生町			0							0	0
阿武町			0	2	9,032			1	1,383	10,415	10,415
合計	1	5,610	5,610	46	217,674	8	31,467	31	209,150	458,291	495,879

(単位：千円)

市町名	土木（市町工事分）						計
	河川		砂防		道路		
	箇所	被害額	箇所	被害額	箇所	被害額	
下関市					3	11,207	11,207
宇部市					2	4,556	4,556
山口市	3	11,695					11,695
萩市							0
防府市							0
下松市							0
岩国市					2	22,261	22,261
光市							0
長門市							0
柳井市							0
美祢市	6	31,589			4	31,139	62,728
周南市	7	22,999			7	13,875	36,874
山陽小野田市							0
周防大島町							0
和木町							0
上関町							0
田布施町							0
平生町							0
阿武町							0
合計	16	66,283	0	0	18	83,038	149,321

(単位：千円)

土木（建築） 事務所	土木（県工事分）						計
	河川		砂防		道路		
	箇所	被害額	箇所	被害額	箇所	被害額	
岩国							0
柳井							0
周南	1	1,562			2	59,557	61,119
防府	9	50,117	4	11,457	3	26,225	87,799
宇部	13	75,450			1	1,750	77,200
下関	4	11,729	4	20,010	4	22,835	54,574
長門							0
萩	3	12,533			3	15,745	28,278
合計	30	151,391	8	31,467	13	126,112	308,970

## オ 7月4日から5日にかけての豪雨による被害

日本海から対馬海峡にのびる梅雨前線が、暖湿気流により活発化しながら山口県を南下し、瀬戸内側を中心に大雨となった。

### ● 総降水量（7月4日～7月5日）

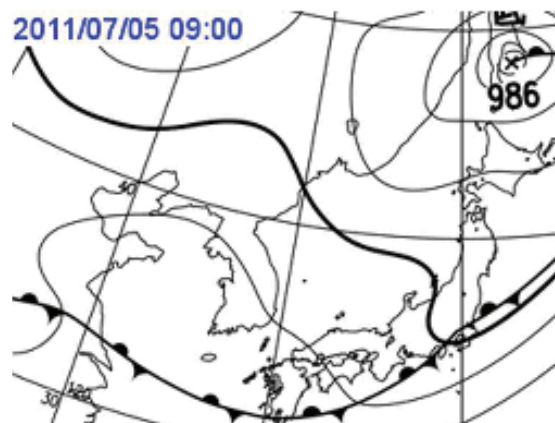
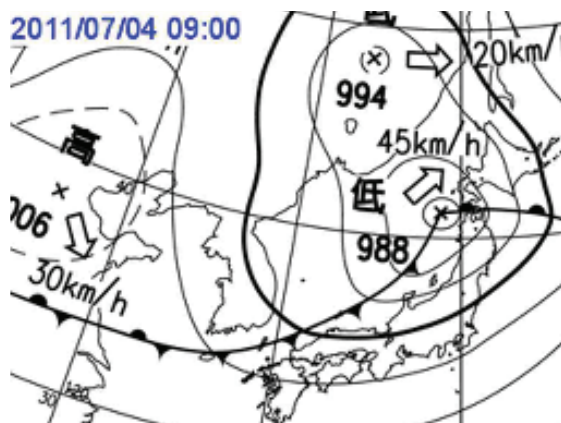
観測所	降水量（mm）	観測所	降水量（mm）
山口	53.0	下松	145.0

### ● 日最大1時間降水量（7月4日～7月5日）

観測所	降水量（mm）	観測日
山口	29.5	7月4日（12時21分）
下松	58.5	7月4日（13時32分）

### ● 日最大降水量（7月4日～7月5日）

観測所	降水量（mm）	観測日
山口	53.0	7月4日
下松	145.0	7月4日



資料提供：気象庁

(単位：千円)

市町名	農林水産施設										農林計
	田		畑		ため池		水路		農道		
	箇所	被害額	箇所	被害額	箇所	被害額	箇所	被害額	箇所	被害額	
下関市	1	3,079			1	14,843	1	1,665			19,587
宇部市	1	608									608
山口市											0
萩市											0
防府市	1	609	1	553					1	526	1,688
下松市							1	1,670			1,670
岩国市											0
光市	1	2,094					2	5,712			7,806
長門市											0
柳井市											0
美祢市	1	1,281							2	2,098	3,379
周南市	1	4,504					2	3,426	1	747	8,677
山陽小野田市											0
周防大島町											0
和木町											0
上関町											0
田布施町											0
平生町											0
阿武町											0
合 計	6	12,175	1	553	1	14,843	6	12,473	4	3,371	43,415



(単位：千円)

市町名	公共土木施設					被害総額	土木（市町工事分）				
	河川		道路		土木計		河川		道路		計
	箇所	被害額	箇所	被害額			箇所	被害額	箇所	被害額	
下関市	1	1,939			1,939	21,526					0
宇部市					0	608					0
山口市	7	21,895			21,895	21,895	7	21,895			21,895
萩市					0	0					0
防府市	2	7,432			7,432	9,120					0
下松市	1	2,960			2,960	4,630	1	2,960			2,960
岩国市					0	0					0
光市	1	4,578			4,578	12,384					0
長門市					0	0					0
柳井市					0	0					0
美祢市					0	3,379					0
周南市	10	45,274	4	19,607	64,881	73,558	5	11,739	2	11,447	23,186
山陽小野田市			1	3,809	3,809	3,809			1	3,809	3,809
周防大島町			1	2,322	2,322	2,322					0
和木町					0	0					0
上関町			1	27,028	27,028	27,028					0
田布施町					0	0					0
平生町					0	0					0
阿武町					0	0					0
合 計	22	84,078	7	52,766	136,844	180,259	13	36,594	3	15,256	51,850

(単位：千円)

土木（建築） 事務所	土木（県工事分）				
	河川		道路		計
	箇所	被害額	箇所	被害額	
岩国					0
柳井			2	29,350	29,350
周南	6	38,113	2	8,160	46,273
防府	2	7,432		0	7,432
宇部					0
下関	1	1,939			1,939
長門					0
萩					0
合計	9	47,484	4	37,510	84,994

カ 7月6日から7日にかけての豪雨による被害

九州中部付近まで南下した梅雨前線が、7日にかけて山口県を北上した。このため県内全域で大雨となった。

● 総降水量（7月6日～7月7日）

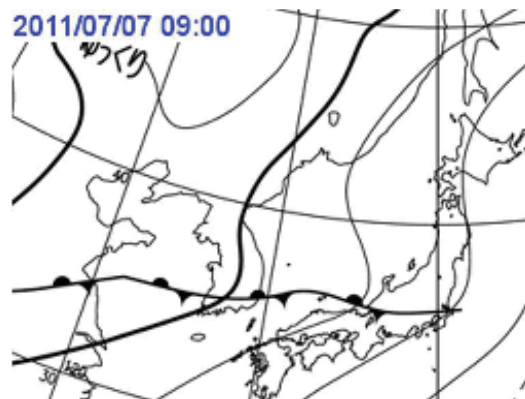
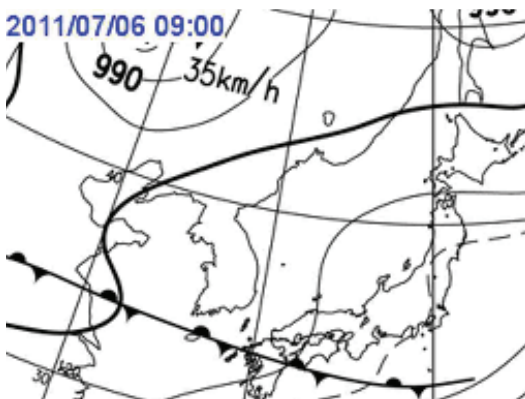
観測所	降水量（mm）	観測所	降水量（mm）
下関	74.5	鹿野	104.0

● 日最大1時間降水量（7月6日～7月7日）

観測所	降水量（mm）	観測日
萩	14.5	7月6日（20時19分）
鹿野	22.0	7月6日（21時08分）

● 日最大降水量（7月6日～7月7日）

観測所	降水量（mm）	観測日
下関	38.0	7月7日
鹿野	71.5	7月6日



資料提供：気象庁

●被害の状況

(単位：千円)

市町名	その他 (農産被害等)		公共土木施設 (市町工事分)			被害総額
	農作物等		道 路		土木計	
	被害 面積 (ha)	被害額	箇所	被害額		
下関市			1	6,498	6,498	6,498
光 市	0.01	6				6

## キ 7月25日の豪雨による被害

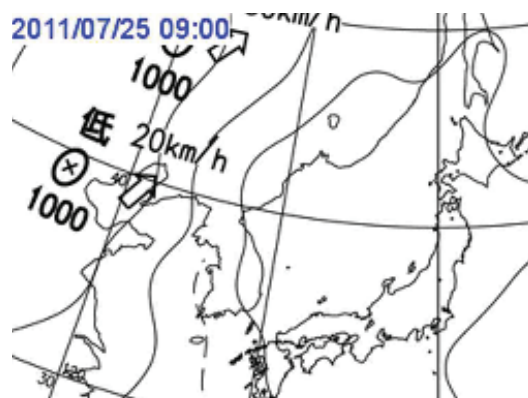
上空の寒気を伴った気圧の谷の通過により局地的に激しい雨となった。

### ● 日最大1時間降水量（7月25日）

観測所	降水量（mm）	観測日
玖珂	60.0	7月25日（6時29分）

### ● 日最大降水量（7月25日）

観測所	降水量（mm）	観測日
玖珂	91.0	7月25日



資料提供：気象庁

(単位：千円)

市町名	人的被害	農林水産施設								農林計
	負傷者	田		頭首工		水路		農道		
	軽傷	箇所	被害額	箇所	被害額	箇所	被害額	箇所	被害額	
下関市										0
宇部市										0
山口市										0
萩市										0
防府市										0
下松市										0
岩国市	1	7	12,215							12,215
光市						6	15,348			15,348
長門市										0
柳井市		7	5,111	4	7,551	21	33,051	12	13,356	59,069
美祢市										0
周南市										0
山陽小野田市										0
周防大島町										0
和木町										0
上関町										0
田布施町										0
平生町										0
阿武町										0
合計	1	14	17,326	4	7,551	27	48,399	12	13,356	86,632

(単位：千円)

市町名	その他（農産被害等）		その他 （農産被害等） 計	公共土木施設					被害総額
	農作物等			河川		道路		土木計	
	被害面積 (ha)	被害額		箇所	被害額	箇所	被害額		
下関市			0					0	0
宇部市			0					0	0
山口市			0					0	0
萩市			0					0	0
防府市			0					0	0
下松市			0					0	0
岩国市			0	2	35,944	1	2,474	38,418	50,633
光市			0					0	15,348
長門市			0					0	0
柳井市	0.59	444	444	7	21,678	3	2,753	24,431	83,944
美祢市			0					0	0
周南市			0			1	39,044	39,044	39,044
山陽小野田市			0					0	0
周防大島町			0					0	0
和木町			0					0	0
上関町			0					0	0
田布施町			0					0	0
平生町			0					0	0
阿武町			0					0	0
合計	0.59	444	444	9	57,622	5	44,271	101,893	188,969

(単位：千円)

市町名	土木（市町工事分）					土木（建築） 事務所	土木（県工事分）				
	河川		道路		計		河川		道路		計
	箇所	被害額	箇所	被害額			箇所	被害額	箇所	被害額	
下関市						岩国	2	35,944	1	2,474	38,418
宇部市											
山口市						柳井	2	9,010		0	9,010
萩市											
防府市						周南			1	39,044	39,044
下松市											
岩国市						防府					
光市											
長門市						宇部					
柳井市	5	12,668	3	2,753	15,421						
美祢市						下関					
周南市											
山陽小野田市						長門					
周防大島町											
和木町						萩					
上関町											
田布施町						合計	4	44,954	2	41,518	86,472
平生町											
阿武町											
合計	5	12,668	3	2,753	15,421						



ク 8月21日の豪雨による被害

ケ 8月22日の豪雨による被害

九州北部地方に停滞する前線上を低気圧が通過した。このため、強風が吹き、局地的に大雨となった。

● 総降水量（8月21日～8月22日）

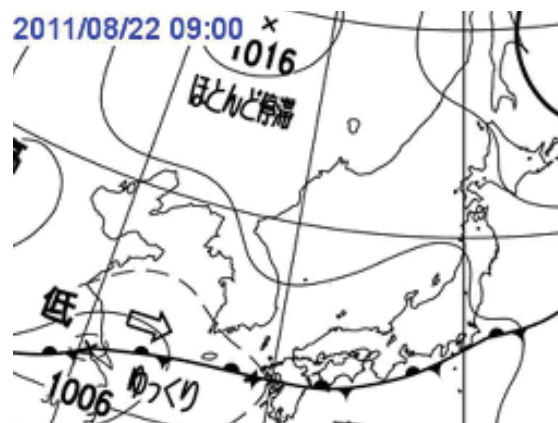
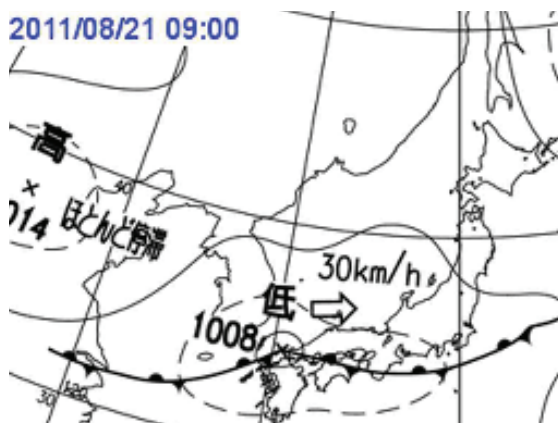
観測所	降水量 (mm)	観測所	降水量 (mm)
山口	129.5	広瀬	148.0

● 日最大1時間降水量（8月21日～8月22日）

観測所	降水量 (mm)	観測日
山口	49.5	8月22日 (12時42分)
豊田	74.0	8月21日 (08時03分)

● 日最大降水量（8月21日～8月22日）

観測所	降水量 (mm)	観測日
萩	74.0	8月21日
広瀬	120.0	8月21日



資料提供：気象庁

(単位：千円)

市町名	人的被害	住家被害						非住家 (その他)	農林水産施設								農林計
	死者	半壊			一部破損			全壊	田		畑		水路		農道		
		棟	世帯	人	棟	世帯	人	棟	箇所	被害額	箇所	被害額	箇所	被害額	箇所	被害額	
下関市	2	2	2	4	171	171	381	4	5	3,975					1	569	4,544
宇部市																	0
山口市																	0
萩市													1	1,416	1	2,819	4,235
防府市																	0
下松市																	0
岩国市									2	1,988							1,988
光市																	0
長門市									2	1,576							1,576
柳井市																	0
美祢市									3	1,322	3	1,628	4	5,624			8,574
周南市																	0
山陽小野田市									3	2,064			7	10,424	1	1,675	14,163
周防大島町																	0
和木町																	0
上関町																	0
田布施町																	0
平生町																	0
阿武町																	0
合計	2	2	2	4	171	171	381	4	15	10,925	3	1,628	12	17,464	3	5,063	35,080

(単位：千円)

市町名	その他（農産被害等）						その他 （農産被害等） 計	公共土木施設					被害総額
	農作物等		農作物施設		漁船等被害			河川		道路		土木計	
	被害面積 (ha)	被害額	箇所	被害額	隻数	被害額		箇所	被害額	箇所	被害額		
下関市	1.54	1,355	10	1,246	7	12,617	15,218	2	46,526	1	2,450	48,976	68,738
宇部市							0					0	0
山口市							0	4	23,121			23,121	23,121
萩市							0			1	12,848	12,848	17,083
防府市							0					0	0
下松市							0					0	0
岩国市							0	4	44,670	3	27,380	72,050	74,038
光市							0					0	0
長門市							0					0	1,576
柳井市							0					0	0
美祿市							0					0	8,574
周南市							0					0	0
山陽小野田市							0					0	14,163
周防大島町							0					0	0
和木町							0					0	0
上関町							0					0	0
田布施町							0					0	0
平生町							0					0	0
阿武町							0					0	0
合計	2	1,355	10	1,246	7	12,617	15,218	10	114,317	5	42,678	156,995	207,293

(単位：千円)

市町名	土木（市町工事分）					土木（建築） 事務所	土木（県工事分）				
	河川		道路		計		河川		道路		計
	箇所	被害額	箇所	被害額			箇所	被害額	箇所	被害額	
下関市						岩 国	4	44,670	2	23,046	67,716
宇部市											
山口市						柳 井					
萩市											
防府市						周 南					
下松市											
岩国市			1	4,334	4,334	防 府	4	23,121			
光市											
長門市						宇 部					
柳井市					0						
美祢市						下関	2	46,526	1	2,450	48,976
周南市											
山陽小野田市						長 門					
周防大島町											
和木町						萩			1	12,848	12,848
上関町											
田布施町						合 計	10	114,317	4	38,344	129,540
平生町											
阿武町											
合 計	0	0	1	4,334	4,334						

(単位：千円)

市町名	住家被害						その他（農産被害等）		その他 （農産被害等） 計
	床上浸水			床下浸水			農作物等		
	棟	世帯	人	棟	世帯	人	被害面積 (ha)	被害額	
下関市	2	2	4	171	171	381	0.18	47	47
宇部市									
山口市									
萩市									
防府市									
下松市									
岩国市									
光市									
長門市									
柳井市									
美祢市									
周南市									
山陽小野田市	2	2	4	1	1	2			
周防大島町									
和木町									
上関町									
田布施町									
平生町									
阿武町									
合 計	4						0	47	47

(単位：千円)

市町名	公共土木施設							被害総額
	河川		砂防		道路		土木計	
	箇所	被害額	箇所	被害額	箇所	被害額		
下関市	5	17,714			2	4,697	22,411	22,458
宇部市								0
山口市								0
萩市								0
防府市								0
下松市								0
岩国市								0
光市								0
長門市								0
柳井市								0
美祢市	30	232,388	4	13,471	6	15,368	261,227	261,227
周南市							0	0
山陽小野田市	10	36,155			3	7,465	43,620	43,620
周防大島町							0	0
和木町							0	0
上関町							0	0
田布施町							0	0
平生町							0	0
阿武町							0	0
合計	45	286,257	4	13,471	11	27,530	327,258	327,305

(単位：千円)

市町名	土木（市町工事分）							土木（建築） 事務所	土木（県工事分）							
	河川		砂防		道路		計		河川		砂防		道路		計	
	箇所	被害額	箇所	被害額	箇所	被害額			箇所	被害額	箇所	被害額	箇所	被害額		
下関市	2	7,412			2	4,697	12,109	岩国								
宇部市																
山口市								柳井								
萩市																
防府市								周南								
下松市																
岩国市								防府								
光市																
長門市								宇部	22	194,671	4	13,471	2	3,860	212,002	
柳井市																
美祢市	11	52,623			4	11,508	64,131	下関	3	10,302					10,302	
周南市																
山陽小野田市	7	21,249			3	7,465	28,714	長門								
周防大島町																
和木町								萩								
上関町																
田布施町								合計	25	204,973	4	13,471	2	3,860	222,304	
平生町																
阿武町																
合計	20	81,284	0	0	9	23,670	104,954									

コ 8月28日の豪雨による被害

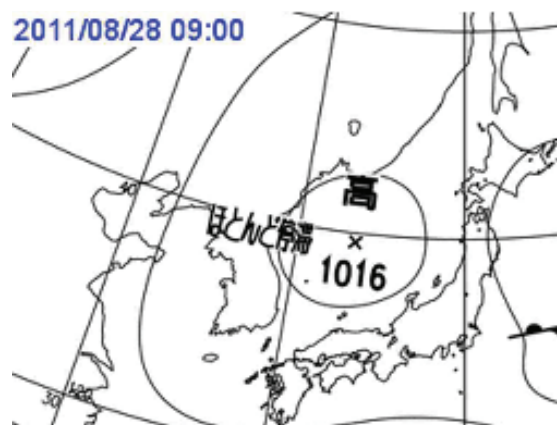
高気圧に覆われるが、日射の影響で大気が不安定となった。

● 日最大1時間降水量（8月28日）

観測所	降水量（mm）	観測日
徳佐	62.5	8月28日（16時39分）

● 日最大降水量（8月28日）

観測所	降水量（mm）	観測日
徳佐	73.5	8月28日



資料提供：気象庁

● 被害の状況

（単位：千円）

市町名	住家被害			公共土木施設 （市町工事分）			被害総額
	床下浸水			道 路		土木計	
	棟	世帯	人	箇所	被害額		
山口市	1	1	1	1	1,262	1,262	1,262



サ 9月1日から2日にかけての豪雨による被害

台風第12号の接近に伴い、南から暖かく湿った空気が流れ込んだ。

● 総降水量（9月1日～9月2日）

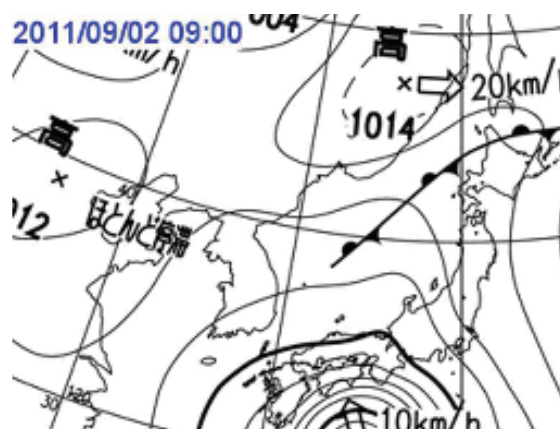
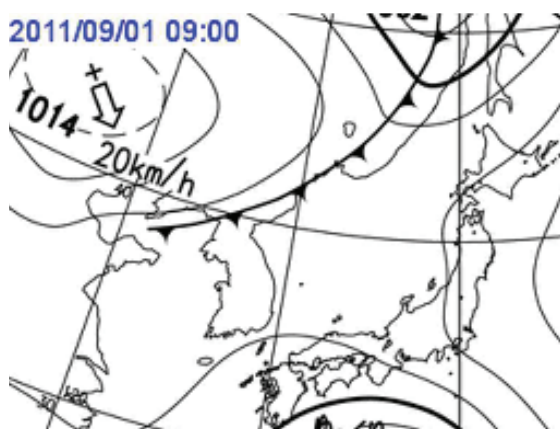
観測所	降水量（mm）	観測所	降水量（mm）
山口	28.5	和田	100.5

● 日最大1時間降水量（9月1日～9月2日）

観測所	降水量（mm）	観測日
山口	18.0	9月1日（16時36分）
和田	66.5	9月1日（17時38分）

● 日最大降水量（9月1日～9月2日）

観測所	降水量（mm）	観測日
山口	28.5	9月1日
和田	87.5	9月1日



資料提供：気象庁

●被害の状況

(単位:千円)

市町名	農林水産施設		公共土木施設 (県工事分)		公共土木施設 (市町工事分)		土木計	被害総額
	田		道 路		河 川			
	箇所	被害額	箇所	被害額	箇所	被害額		
山口市	1	974			1	7,162	7,162	7,162
周南市 (周南土木 建築 事務所)			1	16,948			16,948	16,948

シ 9月2日から4日にかけての台風12号による被害

台風第12号が四国の南海上を北上し、四国及び中国地方を縦断した。

● 日最大風速及び日最大瞬間風速（9月2日～9月4日）

観測所	風 速		観 測 日
	最 大 (m / s)	風 向	
下 関	1 1 . 7	北北東	9月2日
秋吉台	1 8 . 7	北	9月3日

観測所	風 速		観 測 日
	最大瞬間 (m / s)	風 向	
萩	2 4 . 4	北 東	9月2日
秋吉台	2 7 . 9	北	9月3日

● 総降水量（9月2日～9月4日）

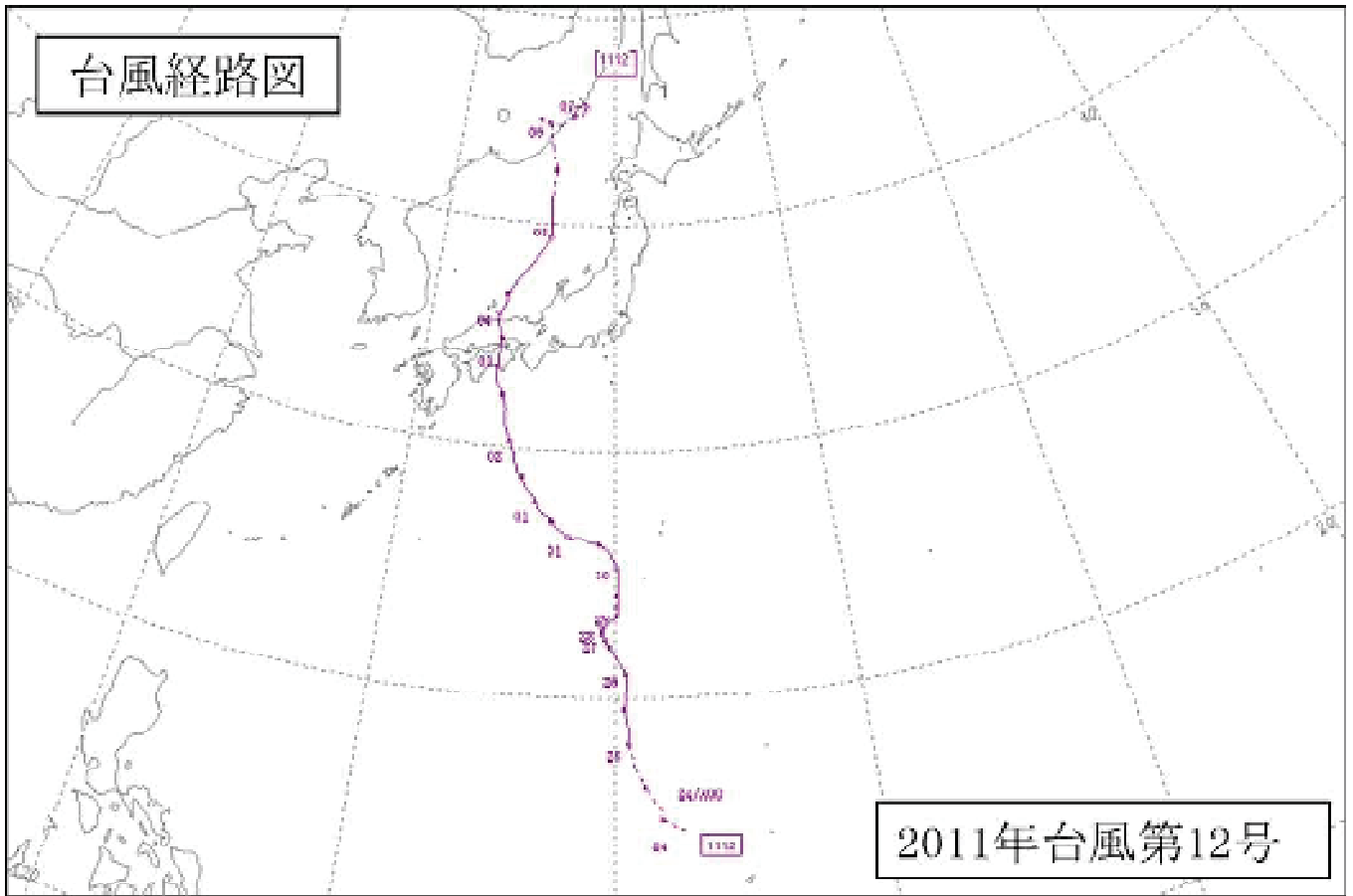
観測所	降水量 (mm)	観測所	降水量 (mm)
萩	5 1 . 0	徳佐	1 1 4 . 5

● 日最大1時間降水量（9月2日～9月4日）

観測所	降水量 (mm)	観 測 日
萩	8 . 5	9月3日 (03時10分)
須 佐	1 0 . 0	9月4日 (17時23分)

● 日最大降水量（9月2日～9月4日）

観測所	降水量 (mm)	観 測 日
萩	3 7 . 5	9月3日
徳 佐	6 1 . 5	9月3日



資料提供：気象庁

●被害の状況

(単位：千円)

市町名	人的被害	その他（農産被害等）						被害総額
	負傷者	農作物等		農作物施設		畜産関係		
	軽傷	被害面積 (ha)	被害額	箇所	被害額	箇所	被害額	
下関市		36.68	6,289	3	310			6,599
萩市		14.60	5,123					5,123
岩国市		140.00	400					400
長門市	1	2.95	369			2	500	369
山陽小野田市				2	687			687

ス 9月18日から19日にかけての豪雨による被害

前線が対馬海峡から山口県北部沿岸に停滞した。このため、各地で大雨となった。

● 総降水量（9月18日～9月19日）

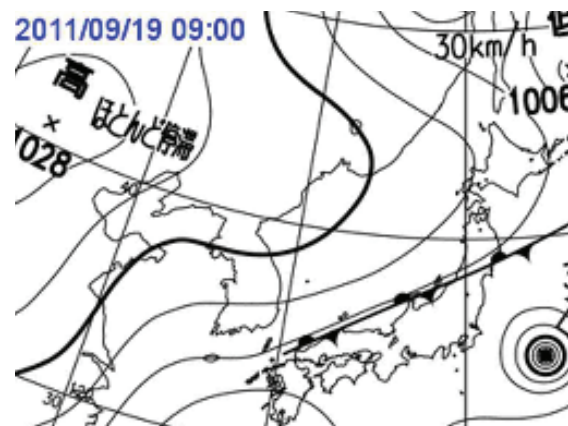
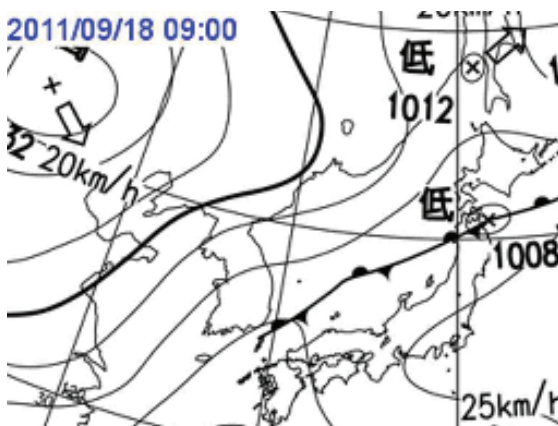
観測所	降水量（mm）	観測所	降水量（mm）
下関	100.5	油谷	190.5

● 日最大1時間降水量（9月18日～9月19日）

観測所	降水量（mm）	観測日
下関	51.5	9月18日（19時37分）
秋吉台	49.5	9月19日（01時03分）

● 日最大降水量（9月18日～9月19日）

観測所	降水量（mm）	観測日
下関	94.0	9月18日
油谷	100.0	9月19日



資料提供：気象庁

(単位：千円)

市町名	住家被害						農林水産施設										農林計
	床上浸水			床下浸水			田		畑		水路		農道		林道		
	棟	世帯	人	棟	世帯	人	箇所	被害額	箇所	被害額	箇所	被害額	箇所	被害額	箇所	被害額	
下関市	16	16	35	699	699	1,553	9	10,230	1	579	3	5,263	1	727	2	3,906	20,705
宇部市							1	777			1	927					1,704
山口市																	0
萩市																	0
防府市																	0
下松市																	0
岩国市																	0
光市																	0
長門市							4	3,120			1	2,339			2	17,734	23,193
柳井市																	0
美祢市																	0
周南市																	0
山陽小野田市																	0
周防大島町																	0
和木町																	0
上関町																	0
田布施町																	0
平生町																	0
阿武町																	0
合計	16	16	35	699	699	1,553	14	14,127	1	579	5	8,529	1	727	4	21,640	45,602

(単位：千円)

市町名	その他（農産被害等）		その他 （農産被害等） 計	公共土木施設					被害総額
	農作物等			河川		道路		土木計	
	被害面積 (ha)	被害額		箇所	被害額	箇所	被害額		
下関市	0.40	1,278	1,278	10	32,535	6	22,141	54,676	76,659
宇部市									1,704
山口市									0
萩市	4.10	9,268	9,268						9,268
防府市									0
下松市									0
岩国市									0
光市									0
長門市	0.96	857	857						24,050
柳井市									0
美祢市									0
周南市									0
山陽小野田市									0
周防大島町									0
和木町									0
上関町									0
田布施町									0
平生町									0
阿武町									0
合計	5.46	11,403	11,403	10	32,535	6	22,141	54,676	111,681

(単位：千円)

市町名	土木（市町工事分）					土木（建築） 事務所	土木（県工事分）				
	河川		道路		計		河川		道路		計
	箇所	被害額	箇所	被害額			箇所	被害額	箇所	被害額	
下関市	9	24,372	5	19,682	44,054	岩国					
宇部市											
山口市							柳井				
萩市											
防府市						周南					
下松市											
岩国市						防府					
光市											
長門市						宇部					
柳井市											
美祢市						下関	1	8,163	1	2,459	10,622
周南市											
山陽小野田市						長門					
周防大島町											
和木町						萩					
上関町											
田布施町						合計	1	8,163	1	2,459	10,622
平生町											
阿武町											
合計	9	24,372	5	19,682	44,054						



セ 9月19日から21日にかけての豪雨による被害

関東から九州北部に延びる停滞前線に向かって、台風からの暖湿気が流れ込み大雨となった。また、21日にかけて、北上する台風の強風域に入った。

● 総降水量（9月20日～9月21日）

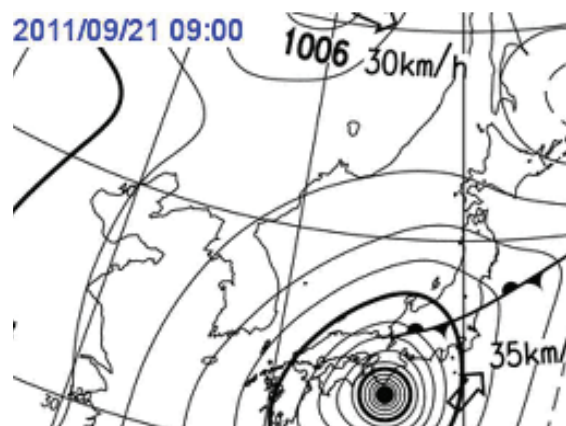
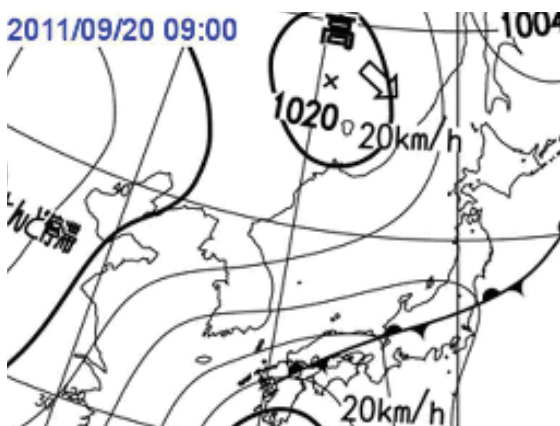
観測所	降水量（mm）	観測所	降水量（mm）
萩	133.5	油谷	179.5

● 日最大1時間降水量（9月20日～9月21日）

観測所	降水量（mm）	観測日
山口	22.0	9月20日（14時20分）
油谷	24.5	9月20日（13時43分）

● 日最大降水量（9月20日～9月21日）

観測所	降水量（mm）	観測日
萩	112.5	9月20日
油谷	131.5	9月20日



資料提供：気象庁

●被害の状況

(単位：千円)

市町名	住家被害			公共土木施設 (県工事分)			被害総額
	床下浸水			道 路		土木計	
	棟	世帯	人	箇所	被害額		
萩 市	1	1	2				
阿武町 (萩土木 建築 事務所)				1	5,015	5015	5,015

## 2 平成23年の火災

### (1) 平成23年の火災の概況

平成23年中の出火件数は613件で、前年より21件減少している。

火災種別件数を前年と比較すると、建物火災が37件減少、林野火災が16件増加、車両火災が1件減少、船舶火災が1件増加、その他火災（林野以外の枯れ草、野外の工作物、ゴミ等の火災）が同件数となっている。

火災による負傷者は95人と前年より19人増加し、死者は27人と7人減少している。

区分	単位	平成23年 A	平成22年 B	10年間平均 (H13~H22) C	前年増減 A-B	比率 (A-B) / B (%)	比率 (A-C) / C (%)	
出火件数	総数	件	613	634	696	-21	-3.3%	-11.9%
	建物	件	296	333	357	-37	-11.1%	-17.1%
	林野	件	58	42	56	16	38.1%	4.1%
	車両	件	56	57	68	-1	-1.8%	-18.0%
	船舶	件	3	2	4	1	0.5	-25.0%
	航空機	件			0		—	—
	その他	件	200	200	210			-4.9%
焼損棟数	総数	棟	472	538	495	-66	-12.3%	-4.7%
	全焼	棟	159	148	136	11	7.4%	16.9%
	半焼	棟	26	48	39	-22	-45.8%	-33.5%
	部分焼・ぼや	棟	287	342	320	-55	-16.1%	-10.4%
り災世帯	世帯	278	296	340	-18	-6.1%	-18.2%	
り災人員	人	618	696	839	-78	-11.2%	-26.4%	
死傷者	総数	人	122	110	124	12	10.9%	-1.9%
	死者	人	27	34	30	-7	-20.6%	-11.2%
	負傷者	人	95	76	94	19	25.0%	1.2%
焼損面積	建物	m <sup>2</sup>	19,385	17,329	20,476	2,056	11.9%	-5.3%
	林野	a	968	974	1,543	-6	-0.6%	-37.3%
損害額	総数	千円	2,423,400	926,317	1,491,305	1,497,083	161.6%	62.5%
	建物	千円	990,423	841,054	1,285,208	149,369	17.8%	-22.9%
	林野	千円	2,978	7,162	4,030	-4,184	-58.4%	-26.1%
	車両	千円	35,899	59,155	66,169	-23,256	-39.3%	-45.7%
	船舶	千円	10,069	77	19,284	9,992	12976.6%	-47.8%
	航空機	千円			51,020		—	—
	その他	千円	8,857	17,131	32,960	-8,274	-48.3%	-73.1%
	爆発	千円	1,375,174	1,738	32,634	1,373,436	79023.9%	4114.0%

## (2) 乾燥注意報・火災気象通報発令状況(平成23年)

NO.1

種 別	発 表 日 時	解 除 日 時	期 間 (日)
乾 燥 注 意 報	1月8日 8時25分	1月9日 8時59分	2
乾 燥 注 意 報	1月13日 8時15分	1月14日 22時08分	2
乾 燥 注 意 報	1月16日 10時10分	1月23日 21時42分	8
火 災 気 象 通 報	1月16日 17時01分		
乾 燥 注 意 報	1月25日 10時38分	2月2日 10時45分	9
火 災 気 象 通 報	1月30日 19時25分		
火 災 気 象 通 報	1月31日 1時10分		
乾 燥 注 意 報	2月2日 18時18分	2月8日 7時36分	7
乾 燥 注 意 報	2月21日 4時06分	2月23日 15時05分	3
乾 燥 注 意 報	2月26日 18時30分	2月27日 4時55分	2
乾 燥 注 意 報	3月4日 10時50分	3月6日 4時07分	3
乾 燥 注 意 報	3月8日 8時32分	3月14日 3時45分	7
火 災 気 象 通 報	3月9日 6時05分		
火 災 気 象 通 報	3月10日 9時34分		
火 災 気 象 通 報	3月11日 6時33分		
乾 燥 注 意 報	3月16日 9時44分	3月19日 20時30分	4
火 災 気 象 通 報	3月16日 9時53分		
火 災 気 象 通 報	3月18日 14時47分		
乾 燥 注 意 報	3月24日 6時35分	3月25日 4時20分	2
火 災 気 象 通 報	3月24日 10時29分		
乾 燥 注 意 報	3月25日 11時25分	3月29日 15時35分	5
火 災 気 象 通 報	3月25日 12時05分		
火 災 気 象 通 報	3月28日 10時31分		
乾 燥 注 意 報	3月30日 10時42分	4月3日 4時30分	5
火 災 気 象 通 報	3月31日 13時30分		
火 災 気 象 通 報	4月1日 11時52分		
乾 燥 注 意 報	4月3日 12時03分	4月7日 19時50分	5

種 別	発 表 日 時	解 除 日 時	期 間 (日)
火 災 気 象 通 報	4月4日 10時01分		
火 災 気 象 通 報	4月5日 9時45分		
火 災 気 象 通 報	4月6日 12時25分		
乾 燥 注 意 報	4月9日 10時36分	4月15日 4時37分	7
火 災 気 象 通 報	4月9日 17時24分		
火 災 気 象 通 報	4月10日 11時03分		
火 災 気 象 通 報	4月13日 12時02分		
火 災 気 象 通 報	4月14日 13時51分		
乾 燥 注 意 報	4月16日 7時22分	4月18日 3時35分	3
火 災 気 象 通 報	4月17日 12時06分		
乾 燥 注 意 報	4月20日 10時55分	4月21日 21時55分	2
火 災 気 象 通 報	4月21日 14時05分		
乾 燥 注 意 報	4月25日 9時36分	4月26日 21時28分	2
火 災 気 象 通 報	4月25日 14時10分		
乾 燥 注 意 報	4月28日 9時34分	4月30日 15時19分	3
火 災 気 象 通 報	4月29日 15時22分		
乾 燥 注 意 報	5月1日 13時05分	5月3日 4時00分	3
火 災 気 象 通 報	5月1日 15時01分		
乾 燥 注 意 報	5月3日 15時11分	5月4日 5時47分	2
乾 燥 注 意 報	5月4日 8時08分	5月6日 17時00分	3
火 災 気 象 通 報	5月4日 16時17分		
火 災 気 象 通 報	5月5日 14時13分		
乾 燥 注 意 報	5月15日 6時07分	5月17日 12時52分	3
火 災 気 象 通 報	5月15日 6時58分		
乾 燥 注 意 報	5月17日 14時30分	5月20日 20時33分	4
火 災 気 象 通 報	5月17日 14時32分		
火 災 気 象 通 報	5月18日 9時18分		

種 別	発 表 日 時	解 除 日 時	期 間 (日)
乾 燥 注 意 報	9月24日 7時15分	9月27日 7時00分	4
乾 燥 注 意 報	9月27日 9時03分	9月28日 6時18分	2
乾 燥 注 意 報	10月4日 7時35分	10月4日 22時22分	1
乾 燥 注 意 報	10月8日 10時00分	10月10日 2時10分	3
乾 燥 注 意 報	10月27日 7時10分	10月27日 21時19分	1
乾 燥 注 意 報	11月15日 10時45分	11月17日 18時05分	3
乾 燥 注 意 報	11月22日 4時55分	11月22日 18時56分	1
乾 燥 注 意 報	11月24日 10時08分	11月26日 22時30分	3
乾 燥 注 意 報	12月15日 4時46分	12月16日 12時31分	2
乾 燥 注 意 報	12月17日 4時57分	12月23日 7時52分	7
乾 燥 注 意 報	12月23日 19時37分	12月24日 16時55分	2
乾 燥 注 意 報	12月25日 14時41分	12月30日 10時12分	6
火 災 気 象 通 報	12月26日 3時23分		
乾 燥 注 意 報	12月31日 8時16分	1月1日 2時38分	2

(3)平成23年の主な火災

(1,000万円以上の損害額または死者3名以上)

火災種別	出火月日	出火時刻	出火場所	用途	損害額(千円)	焼損面積(m <sup>2</sup> )	死者	負傷者	出火原因	焼損棟数	罹災世帯	罹災人員
建物火災	1月		防府市	その他	22,436	127	1		たばこ・マッチ	3	2	4
建物火災		8:40	宇部市	住宅	12,354	78		1	不明	3	2	3
建物火災		15:40	長門市	その他	16,281	347			その他	2	1	4
建物火災		20:05	柳井市	住宅	10,133	141			まき	4	2	5
建物火災		20:30	下関市	住宅	18,364	110			たばこ・マッチ	1	1	1
建物火災	2月	14:25	周南市	住宅	26,057	339			たばこ・マッチ	1	5	8
建物火災	3月	2:00	周南市	住宅	19,669	184	1		不明	5	4	12
建物火災		4:20	防府市	住宅	13,689	97			たばこ・マッチ	3	3	7
建物火災		5:15	山口市	その他	38,189	133	1		不明	3	2	2
建物火災		20:40	宇部市	住宅	15,013	122			ストーブ	4	3	7
建物火災	4月	12:30	周南市	住宅	13,747	267			その他	2	1	2
建物火災		16:08	下関市	住宅	15,626	139	1		たばこ・マッチ	3	3	9
建物火災		20:00	岩国市	住宅	10,191	74			不明	4	3	3
建物火災	5月	4:00	山陽小野田市	その他	22,490	174	1		不明	1	1	1
建物火災		4:34	下関市	その他	15,422	-		1	不明			
車両火災		20:20	光市	その他	19,844	147			その他	2	2	5
建物火災		22:10	下関市	住宅	13,067	207		1	不明	5	5	20
建物火災	6月	4:55	下関市	その他	10,624	-			配線器具	3		
建物火災		20:22	下関市	住宅	40,534	119		1	こんろ	2	2	5
建物火災	7月	2:55	防府市	その他	13,955	725	1	1	不明	2	3	6
建物火災		3:11	山陽小野田市	その他	13,146	70		1	その他	2	1	3
建物火災		5:00	山口市	住宅	17,226	130		1	不明	1	1	3
建物火災		17:00	山口市	その他	67,266	180			不明	17	3	6
建物火災		17:20	長門市	その他	84,841	795			不明	2		
建物火災	8月	22:30	岩国市	その他	17,136	20			その他	2		
建物火災	10月	9:02	山陽小野田市	その他	24,990	-			その他	3		
建物火災		11:00	周南市	その他	47,770	-			火花	3		
その他火災	11月	10:15	山口市	その他	11,689	103			不明	1	1	2
建物火災		15:25	周南市	その他	1,377,281	-	1	1	不明	1		
建物火災	12月	1:10	長門市	住宅	10,912	208	1	3	不明	4	4	11
建物火災		20:30	周南市	その他	17,999	259			こんろ	1	1	1

(4)火災発生状況の推移

	火災件数							焼損棟数				り災世帯数				り災人員	死者			
	建物	林野	車両	船舶	航空機	その他	計	全焼	半焼	部分焼・ぼや	計	全損	半損	小損	計		消防吏員	消防団員	その他	計
平成13年	391	55	68	2	1	227	744	151	35	344	530	97	21	224	342	891			21	21
平成14年	406	106	90	4		311	917	194	43	353	590	102	21	233	356	997			49	49
平成15年	365	34	82	7	1	165	654	40	14	124	178	115	26	238	379	956			31	31
平成16年	382	62	73	8		172	697	173	59	351	583	112	30	209	351	858			31	31
平成17年	349	59	73	3		223	707	136	36	335	507	104	25	202	331	775			36	36
平成18年	360	53	65	3		232	713	117	52	343	512	79	24	219	322	819			16	16
平成19年	378	54	61	4		175	672	171	37	388	596	115	25	247	387	940			32	32
平成20年	311	41	59	4		199	614	115	34	319	468	78	27	212	317	720			23	23
平成21年	297	51	55	3		198	604	115	33	303	451	86	18	215	319	742			31	31
平成21年	333	42	57	2		200	634	148	48	342	538	79	30	187	296	696			34	34
過去10年平均	357	56	68	4.0	0.2	210	696	136	39	320	495	97	25	219	340	839			30	30
平成23年	296	58	56	3		200	613	159	26	287	472	92	28	158	278	618			27	27
平成23年 月別	1月	45	3	4		9	61	30	5	46	81	15	2	29	46	110			6	6
	2月	25	10	3		26	64	12	2	21	35	12		15	27	45			3	3
	3月	35	7	5	1	33	81	16	5	30	51	13	2	14	29	66			4	4
	4月	32	18	2		33	85	12	2	34	48	6	1	18	25	74			2	2
	5月	21	6	7	1	9	44	12	2	20	34	7	1	11	19	56			4	4
	6月	21	1	4		2	28	16		17	33	6		11	17	38			1	1
	7月	17	2	8		13	40	14	3	19	36	7	14	3	24	44			1	1
	8月	17	5	7		22	51	2	1	17	20	2	3	10	15	27				
	9月	14	3	2		17	36	2	1	12	15			4	4	7				
	10月	26	1	4		19	50	6		25	31	1		12	13	26			1	1
	11月	18	1	4		7	30	10	3	14	27	6	2	11	19	36			2	2
	12月	25	1	6	1	10	43	27	2	32	61	17	3	20	40	89			3	3



負傷者				焼損面積		損害額(千円)									
消防吏員	消防団員	その他	計	建物(m <sup>2</sup> )	林野(a)	建物火災			林野火災	車両火災	船舶火災	航空機火災	その他火災	爆発	計
						建物	内容物	計							
4	2	93	99	17,761	2,025	971,951	246,207	1,218,158	1,910	57,299	1,035	10,200	18,737		1,307,339
2	3	104	109	25,427	6,591	1,679,614	398,427	2,078,041	10,715	68,863	5,104		20,906		2,183,629
	1	101	102	22,468	1,754	971,498	611,917	1,583,415	299	160,749	163,908	500,000	42,633	191	2,451,195
4	2	83	89	25,062	536	911,922	385,575	1,297,497	2,417	55,986	8,967		26,989	49,377	1,441,233
2	4	92	98	17,212	615	700,690	197,900	898,590	4,185	34,654	8,540		69,297	63,601	1,078,867
1	2	90	93	19,713	664	1,050,688	611,864	1,662,552	1,529	69,115	400		11,561	1	1,745,158
1		110	111	20,505	1,467	904,044	321,386	1,225,430	9,528	73,101	2,386		39,878	1,645	1,351,968
2	2	71	75	20,327	263	741,044	300,533	1,041,577	687	45,134	90		8,961	4,056	1,100,505
4	2	81	87	18,952	540	754,697	251,067	1,005,764	1,868	37,636	2,331		73,510	205,727	1,326,836
2	4	70	76	17,329	974	625,244	214,810	840,054	7,162	59,155	77		17,131	1,738	925,317
2	2	90	94	20,476	1,543	931,139	353,969	1,285,108	4,030	66,169	19,284	51,020	32,960	32,634	1,491,205
3	2	90	95	19,385	968	673,796	316,627	990,423	2,978	35,899	10,069		8,857	1,375,174	2,423,400
		14	14	2,972	3	99,140	25,962	125,102		38			463		125,603
		9	9	1,425	203	49,215	4,963	54,178	880	3,639			1,906		60,603
		9	9	1,637	60	99,689	33,780	133,469		1,147	9,300		319		144,235
		8	8	1,296	573	54,422	9,760	64,182	311	3,671			151		68,315
		7	7	1,477	72	62,965	7,037	70,002	53	11,601	737		4,084		86,477
		8	8	1,682	3	40,443	49,169	89,612	76	2,036			36	8	91,768
		5	5	3,566	10	121,517	82,105	203,622	1,340	6,588			759		212,309
3		9	12	361	22	28,502	3,607	32,109	318	2,293			40		34,760
	1	4	5	193	13	8,427	3,097	11,524		195			67		11,786
		3	3	774	1	12,190	75,148	87,338		1,107			544		88,989
	1	6	7	1,063	5	32,914	5,818	38,732		875			73	1,375,166	1,414,846
		8	8	2,939	3	64,372	16,181	80,553		2,709	32		415		83,709

※ 平成15年より爆発火災の損害額を別計上しています。

## (5)市町別火災発生被害状況総括(平成23年計)

	火災件数							焼損棟数				り災世帯数				り災人員	死者			
	建物	林野	車両	船舶	航空機	その他	計	全焼	半焼	部分焼・ぼや	計	全損	半損	小損	計		消防吏員	消防団員	その他	計
県計	296	58	56	3		200	613	159	26	287	472	92	28	158	278	618			27	27
下関市	51	8	7			32	98	22	7	51	80	17	4	34	55	133			7	7
宇部市	38	6	2			16	62	10	3	44	57	7	2	22	31	65			1	1
山口市	44	4	11			17	76	34	5	47	86	22	1	28	51	116			5	5
萩市	15	5		1		9	30	24	2	15	41	5	1	6	12	23			2	2
防府市	21	1	5			13	40	5	1	24	30	6	1	14	21	60			3	3
下松市	6	2	3			5	16	1		5	6			1	1	8				
岩国市	35	7	11			21	74	17	3	28	48	7	2	10	19	33			1	1
光市	12	5	2			6	25	2	2	10	14	2	3	9	14	32				
長門市	12	3				10	25	7	1	11	19	3	1	5	9	23			1	1
柳井市	3	4	2			16	25	5		2	7	2		2	4	9				
美祢市	6	3	1			8	18	2		4	6	2			2	3			2	2
周南市	27	4	6	1		18	56	17		18	35	11	13	10	34	58			2	2
山陽小野田市	17		2			15	34	7	1	17	25	5		11	16	40			3	3
周防大島町	4	4		1		7	16	3	1	6	10	3		5	8	13				
和木町	1		1			3	5			1	1									
上関町	1		1				2			1	1			1	1	2				
田布施町		1	1			2	4													
平生町	2	1				2	5	3		1	4									
阿武町	1		1				2			2	2									

負傷者				焼損面積		損害額(千円)											県	計
消防吏員	消防団員	その他	計	建物(m <sup>2</sup> )	林野(a)	建物火災			林野火災	車両火災	船舶火災	航空機火災	その他火災	爆発	計			
						建物	内容物	計										
3	2	90	95	19,385	968	673,796	316,627	990,423	2,978	35,899	10,069		8,857	1,375,174	2,423,400	県	計	
		20	20	2,383	22	97,406	56,060	153,466		12,094			5,081		170,641	下	関市	
		5	5	1,371	62	51,383	10,882	62,265	956	657			1,508		65,386	宇	部市	
	1	16	17	5,167	280	158,467	48,317	206,784	14	1,799			5	38	208,640	山	口市	
		5	5	1,347	32	19,174	7,189	26,363	1,640		32		1		28,036	萩	市	
		2	2	1,412		35,632	34,610	70,242		6,732			1		76,975	防	府市	
		1	1	112	131	1,087	1,203	2,290		164					2,454	下	松市	
		16	16	1,542	26	40,473	7,837	48,310	10	2,383			1,047		51,750	岩	国市	
3		3	6	362	20	33,719	3,624	37,343	18	140			7		37,508	光	市	
		4	4	1,655	47	68,487	55,686	124,173		80			15		124,268	長	門市	
		2	2	456	161	12,627	2,648	15,275	53	300			141		15,769	柳	井市	
		2	2	184	18	1,929	783	2,712	215	3,300			102		6,329	美	祿市	
	1	6	7	1,978	114	97,311	56,737	154,048	72	6,323	9,300		812	1,375,128	1,545,683	周	南市	
		4	4	737	3	47,775	29,853	77,628		376			15	8	78,027	山	陽小野田市	
		2	2	261	41	3,658	591	4,249			737				4,986	周	防大島町	
				8		12	485	497		900			25		1,422	和	木町	
										50					50	上	関町	
		2	2		4					1			66		67	田	布施町	
				372	7	3,903	50	3,953					31		3,984	平	生町	
				38		753	72	825		600					1,425	阿	武町	

(6)月別・市町別火災発生被害状況  
平成23年1月分

	火災件数							焼損棟数				り災世帯数				り災人員	死者			
	建物	林野	車両	船舶	航空機	その他	計	全焼	半焼	部分焼・ぼや	計	全損	半損	小損	計		消防吏員	消防団員	その他	計
県計	45	3	4			9	61	30	5	46	81	15	2	29	46	110			6	6
下関市	9	1				1	11	5	1	10	16	3		8	11	19			1	1
宇部市	5					2	7	2	2	6	10	1	1	3	5	11			1	1
山口市	9		2				11	11	1	10	22	6	1	5	12	30			1	1
萩市	2						2	3		2	5	1		1	2	3			2	2
防府市	3						3	1		4	5	1		3	4	10			1	1
下松市	2	1	1				4	1		1	2			1	1	8				
岩国市	4	1				3	8			4	4			3	3	8				
光市	1		1				2		1		1									
長門市	3						3	3		3	6	2		1	3	8				
柳井市	1					1	2	3		1	4	1		1	2	5				
美祢市						1	1													
周南市	3						3	1		2	3			1	1	3				
山陽小野田市	3						3			3	3			2	2	5				
周防大島町																				
和木町																				
上関町																				
田布施町						1	1													
平生町																				
阿武町																				

負傷者				焼損面積		損害額(千円)										県	計	
消防吏員	消防団員	その他	計	建物(m)	林野(a)	建物火災			林野火災	車両火災	船舶火災	航空機火災	その他火災	爆発	計			
						建物	内容物	計										
		14	14	2,972	3	99,140	25,962	125,102		38				463	125,603	県	計	
		5	5	405	1	23,445	2,139	25,584					438		26,022	下	関市	
		1	1	90		10,444	2,369	12,813					13		12,826	宇	部市	
		3	3	1,366		27,038	2,794	29,832		25					29,857	山	口市	
				118		1,382	135	1,517					1		1,518	萩	市	
				146		10,177	12,664	22,841							22,841	防	府市	
		1	1	107	1	1,083	3	1,086		3					1,089	下	松市	
		3	3	3	1	45	57	102					2		104	岩	国市	
				20		196	527	723		10			7		740	光	市	
		1	1	555		17,592	1,901	19,493							19,493	長	門市	
				146		7,582	2,551	10,133							10,133	柳	井市	
																美	祢市	
				16		149	26	175							175	周	南市	
						7	796	803							803	山陽	小野田市	
																	周防	大島町
																	和	木町
																	上	関町
													2		2		田	布施町
																	平	生町
																	阿	武町

平成23年2月分

	火災件数							焼損棟数				り災世帯数				り災人員	死者			
	建物	林野	車両	船舶	航空機	その他	計	全焼	半焼	部分焼・ぼや	計	全損	半損	小損	計		消防吏員	消防団員	その他	計
県計	25	10	3			26	64	12	2	21	35	12		15	27	45			3	3
下関市	4					4	8	2		3	5	2		2	4	7			1	1
宇部市	3	2				3	8			4	4			3	3	4				
山口市	4		1			2	7			4	4			4	4	7				
萩市	1	1				2	4			2	2									
防府市						1	1													
下松市	2	1					3			2	2									
岩国市	1	1				1	3			1	1			1	1	1				
光市	1						1		1		1	1			1	3				
長門市	1	1					2			1	1									
柳井市	1	1				4	6	2			2	1			1	3				
美祢市	2					2	4	2			2	2			2	3			1	1
周南市	2		1			3	6	3			3	4		2	6	10				
山陽小野田市	2					3	5	1		1	2								1	1
周防大島町	1	1				1	3	2	1	3	6	2		3	5	7				
和木町			1				1													
上関町																				
田布施町		1					1													
平生町		1					1													
阿武町																				

負傷者				焼損面積		損害額(千円)										県	計
消防吏員	消防団員	その他	計	建物 (㎡)	林野 (a)	建物火災			林野 火災	車両 火災	船舶 火災	航空 機火災	その他 火災	爆発	計		
						建物	内容 物	計									
		9	9	1,425	203	49,215	4,963	54,178	880	3,639			1,906		60,603	県	計
		1	1	193		6,157	1,415	7,572							7,572	下	関市
				15	4	146	15	161	880				1,105		2,146	宇	部市
		1	1			15	4	19		1,139				1,158	山	口市	
		1	1		3		35	35						35	萩	市	
																防	府市
				5	130	4	1,200	1,204						1,204	下	松市	
		2	2		7	5	12	17						17	岩	国市	
		1	1	40		5,459	415	5,874						5,874	光	市	
					30		2	2						2	長	門市	
		1	1	306	2	4,342	97	4,439						4,439	柳	井市	
		1	1	172		1,905	211	2,116						2,116	美	祿市	
				522		28,155	836	28,991		1,600			800	31,391	周	南市	
				15	3	713	365	1,078						1,078	山	陽小野田市	
		1	1	157	15	2,314	356	2,670						2,670	周	防大島町	
										900			1	901	和	木町	
															上	関町	
					4										田	布施町	
					5										平	生町	
															阿	武町	

平成23年3月分

	火災件数							焼損棟数				り災世帯数				り災人員	死者			
	建物	林野	車両	船舶	航空機	その他	計	全焼	半焼	部分焼・ぼや	計	全損	半損	小損	計		消防吏員	消防団員	その他	計
県計	35	7	5	1		33	81	16	5	30	51	13	2	14	29	66			4	4
下関市	8	2				4	14	2	2	5	9	4	1	2	7	12			1	1
宇部市	3	2				4	9	2		6	8	1		4	5	16				
山口市	6	1				3	10	2	1	5	8	3		3	6	9			2	2
萩市	2					1	3	3		3	6	1			1	5				
防府市	2		1			3	6	1		3	4	1		3	4	11				
下松市			1			1	2													
岩国市	3		3			4	10	2	1	2	5	1			1	2				
光市		2				1	3													
長門市	2					2	4		1	1	2		1		1	3				
柳井市						1	1													
美祢市																				
周南市	6			1		4	11	4		2	6	2		2	4	8			1	1
山陽小野田市	1					1	2			1	1									
周防大島町						2	2													
和木町	1					2	3			1	1									
上関町																				
田布施町																				
平生町	1						1			1	1									
阿武町																				



負傷者				焼損面積		損害額(千円)										県	計		
消防吏員	消防団員	その他	計	建物 (㎡)	林野 (a)	建物火災			林野火災	車両火災	船舶火災	航空機火災	その他火災	爆発	計				
						建物	内容物	計											
		9	9	1,637	60	99,689	33,780	133,469		1,147	9,300		319		144,235	県	計		
		1	1	160		14,023	1,824	15,847							15,847	下	関市		
				150	53	14,416	1,336	15,752					315		16,067	宇	部市		
		5	5	434	3	33,982	7,765	41,747					3		41,750	山	口市		
				216		2,975	1,094	4,069							4,069	萩	市		
				97		1,529	12,100	13,629		180					13,809	防	府市		
										11					11	下	松市		
				117		3,765	2,441	6,206		102			1		6,309	岩	国市		
					3												光	市	
				62		2,606	5,566	8,172							8,172	長	門市		
																	柳	井市	
																	美	祢市	
		3	3	393	1	26,381	1,145	27,526		854	9,300				37,680	周	南市		
							23	23							23	山	陽小野田市		
																		周防大島町	
				8		12	485	497							497	和	木町		
																		上	関町
																		田	布施町
							1	1							1	平	生町		
																		阿	武町

平成23年4月分

	火災件数							焼損棟数				り災世帯数				り災人員	死者			
	建物	林野	車両	船舶	航空機	その他	計	全焼	半焼	部分焼・ぼや	計	全損	半損	小損	計		消防吏員	消防団員	その他	計
県計	32	18	2			33	85	12	2	34	48	6	1	18	25	74			2	2
下関市	4	2				2	8	1	1	4	6	1		3	4	14			1	1
宇部市	7					2	9			11	11			4	4	12				
山口市	5	3	1			6	15	2		4	6	2		3	5	19				
萩市	3	2				2	7	4		4	8			3	3	8				
防府市	1					1	2			1	1									
下松市						2	2													
岩国市	3	3				3	9	2	1	3	6	2	1	1	4	7				
光市	2						2			2	2			2	2	6				
長門市	1	1				2	4			1	1									
柳井市		1				5	6													
美祢市		2	1			4	7												1	1
周南市	4	3					7	3		2	5	1			1	2				
山陽小野田市	2					1	3			2	2			2	2	6				
周防大島町		1				1	2													
和木町																				
上関町																				
田布施町																				
平生町						2	2													
阿武町																				

負傷者				焼損面積		損害額(千円)										県	計
消防吏員	消防団員	その他	計	建物 (㎡)	林野 (a)	建物火災			林野火災	車両火災	船舶火災	航空機火災	その他火災	爆発	計		
						建物	内容物	計									
		8	8	1,296	573	54,422	9,760	64,182	311	3,671				151	68,315	県	計
				143	17	15,216	423	15,639							15,639	下	関市
						29	497	526							526	宇	部市
		1	1	440	277	6,724	2,539	9,263	14	100			2	9,379	山	口市	
		2	2	104	4	1,961	1,384	3,345						3,345	萩	市	
				70		3,689	1,787	5,476						5,476	防	府市	
																下	松市
		4	4	169	14	12,584	911	13,495	10				1	13,506	岩	国市	
				30		1	82	83						83	光	市	
					12											長	門市
					94											柳	井市
		1	1		18				215	3,300			102	3,617	美	祢市	
				283	113	12,116	1,565	13,681	72	98				13,851	周	南市	
				57		2,102	572	2,674		173			15	2,862	山陽	小野田市	
					24											周	防大島町
																和	木町
																上	関町
																田	布施町
													31	31	平	生町	
																阿	武町

平成23年5月分

	火災件数							焼損棟数				り災世帯数				り災人員	死者			
	建物	林野	車両	船舶	航空機	その他	計	全焼	半焼	部分焼・ぼや	計	全損	半損	小損	計		消防吏員	消防団員	その他	計
県計	21	6	7	1		9	44	12	2	20	34	7	1	11	19	56			4	4
下関市	4		2			2	8	2	1	5	8	2	1	4	7	30				
宇部市	1	1					2			2	2			1	1	2				
山口市	3		2			1	6	1	1	2	4	1		1	2	4				
萩市	1						1	2			2									
防府市	2					1	3			2	2	1			1	1			1	1
下松市																				
岩国市	4		1			1	6	4		3	7	1		1	2	3			1	1
光市	1	1	1				3	1		1	2			2	2	5				
長門市						1	1													
柳井市		2					2													
美祢市	1						1			1	1									
周南市		1					1													
山陽小野田市	2		1			2	5	1		2	3	1		1	2	7			2	2
周防大島町	2	1		1		1	5	1		2	3	1		1	2	4				
和木町																				
上関町																				
田布施町																				
平生町																				
阿武町																				

負傷者				焼損面積		損害額(千円)										県	計	
消防吏員	消防団員	その他	計	建物 (㎡)	林野 (a)	建物火災			林野火災	車両火災	船舶火災	航空機火災	その他火災	爆発	計			
						建物	内容物	計										
		7	7	1,477	72	62,965	7,037	70,002	53	11,601	737		4,084		86,477	県	計	
		4	4	355		9,283	4,013	13,296		11,420			4,074		28,790	下	関市	
		1	1		2		1	1							1	宇	部市	
		2	2	326		4,490	701	5,191		31					5,222	山	口市	
				181		2,215	205	2,420							2,420	萩	市	
				33		2,358	212	2,570							2,570	防	府市	
																	下	松市
				146		1,955	410	2,365		4			9		2,378	岩	国市	
				147	3	19,258	586	19,844		130					19,974	光	市	
																	長	門市
					65				53				1		54	柳	井市	
				12		24	251	275							275	美	祢市	
																	周	南市
				174		22,069	433	22,502		16					22,518	山陽小野田	市	
				103	2	1,313	225	1,538				737			2,275	周防大島	町	
																	和	木町
																	上	関町
																	田	布施町
																	平	生町
																	阿	武町

平成23年6月分

	火災件数							焼損棟数				り災世帯数				り災人員	死者			
	建物	林野	車両	船舶	航空機	その他	計	全焼	半焼	部分焼・ぼや	計	全損	半損	小損	計		消防吏員	消防団員	その他	計
県計	21	1	4			2	28	16		17	33	6		11	17	38			1	1
下関市	5	1	1				7	2	5	7	1		2	3	8					
宇部市	3						3	2	2	4	1		1	2	3					
山口市	3		1				4	2	2	4	1		2	3	5			1	1	
萩市	2						2	7	1	8	2		1	3	5					
防府市	2						2	1	3	4	1		3	4	15					
下松市	1						1		1	1										
岩国市	2		2				4	1	1	2			1	1	1					
光市	1						1		1	1										
長門市	1						1	1		1										
柳井市																				
美祢市																				
周南市						1	1													
山陽小野田市	1					1	2		1	1			1	1	1					
周防大島町																				
和木町																				
上関町																				
田布施町																				
平生町																				
阿武町																				

負傷者				焼損面積		損害額(千円)										県	計		
消防吏員	消防団員	その他	計	建物 (㎡)	林野 (a)	建物火災			林野 火災	車両 火災	船舶 火災	航空 機火災	その他 火災	爆発	計				
						建物	内容 物	計											
		8	8	1,682	3	40,443	49,169	89,612	76	2,036				36	8	91,768	県	計	
		3	3	230	1	11,630	41,236	52,866		230						53,096	下	関市	
		1	1	373	2	10,263	1,757	12,020	76							12,096	宇	部市	
				171		8,807	627	9,434		100						9,534	山	口市	
		1	1	490		5,496	3,738	9,234								9,234	萩	市	
		1	1	262		3,951	968	4,919								4,919	防	府市	
																		下	松市
		1	1	132		212	66	278		1,706				36		2,020	岩	国市	
							259	259								259	光	市	
				24		84	518	602								602	長	門市	
																		柳	井市
																		美	祢市
																		周	南市
		1	1											8		8	山	陽小野田市	
																		周	防大島町
																		和	木町
																		上	関町
																		田	布施町
																		平	生町
																		阿	武町

平成23年7月分

	火災件数							焼損棟数				り災世帯数				り災人員	死者			
	建物	林野	車両	船舶	航空機	その他	計	全焼	半焼	部分焼・ぼや	計	全損	半損	小損	計		消防吏員	消防団員	その他	計
県計	17	2	8			13	40	14	3	19	36	7	14	3	24	44			1	1
下関市	2	1	1			1	5		1	1	2		1		1	2				
宇部市	4		1			1	6			4	4		1	1	2	2				
山口市	2					1	3	9	1	8	18	3		1	4	9				
萩市		1				1	2													
防府市	1		2				3	1		1	2	2		1	3	6			1	1
下松市			1				1													
岩国市	3		1			2	6	1		3	4									
光市	1						1	1			1									
長門市	1					2	3	2			2									
柳井市			1				1													
美祢市																				
周南市	2					2	4			2	2	1	12		13	22				
山陽小野田市	1		1			2	4		1		1	1			1	3				
周防大島町																				
和木町						1	1													
上関町																				
田布施町																				
平生町																				
阿武町																				



負傷者				焼損面積		損害額(千円)										県	計		
消防吏員	消防団員	その他	計	建物 (㎡)	林野 (a)	建物火災			林野火災	車両火災	船舶火災	航空機火災	その他火災	爆発	計				
						建物	内容物	計											
		5	5	3,566	10	121,517	82,105	203,622	1,340	6,588				759		212,309	県	計	
				11		1,157	84	1,241		221				3		1,465	下	関市	
		1	1	12		215	183	398		267				26		691	宇	部市	
		1	1	1,830		55,650	28,842	84,492								84,492	山	口市	
					10				1,340							1,340	萩	市	
		1	1	725		9,342	4,613	13,955		5,759						19,714	防	府市	
										150						150	下	松市	
				37		66	46	112						700		812	岩	国市	
				64		718	875	1,593								1,593	光	市	
				795		39,909	44,932	84,841						5		84,846	長	門市	
										100						100	柳	井市	
																	美	祢市	
		1	1	22		1,860	1,984	3,844						1		3,845	周	南市	
		1	1	70		12,600	546	13,146		91						13,237	山陽小野田	市	
																		周防大島	町
														24		24	和	木町	
																		上	関町
																		田	布施町
																		平	生町
																		阿	武町

平成23年8月分

	火災件数							焼損棟数				り災世帯数				り災人員	死者			
	建物	林野	車両	船舶	航空機	その他	計	全焼	半焼	部分焼・ぼや	計	全損	半損	小損	計		消防吏員	消防団員	その他	計
県計	17	5	7			22	51	2	1	17	20	2	3	10	15	27				
下関市	1	1				7	9			1	1									
宇部市	2					1	3			2	2			2	2	4				
山口市	1		1			1	3			1	1			1	1	1				
萩市		1				1	2													
防府市	1						1			1	1									
下松市																				
岩国市	4	1	3			2	10	1	1	3	5									
光市	5	1				3	9			6	6	1	3	5	9	18				
長門市						2	2													
柳井市						1	1													
美祢市	1	1				1	3			1	1									
周南市	1		2			1	4	1		1	2	1		1	2	2				
山陽小野田市						1	1													
周防大島町	1					1	2			1	1			1	1	2				
和木町																				
上関町																				
田布施町			1				1													
平生町																				
阿武町																				

負傷者				焼損面積		損害額(千円)										県	計	
消防吏員	消防団員	その他	計	建物 (㎡)	林野 (a)	建物火災			林野火災	車両火災	船舶火災	航空機火災	その他火災	爆発	計			
						建物	内容物	計										
3		9	12	361	22	28,502	3,607	32,109	318	2,293				40		34,760	県	計
		2	2		3	1		1								1		下関市
							3	3								3		宇部市
		1	1			1		1		15						16		山口市
					15				300							300		萩市
				7		98	18	116								116		防府市
																		下松市
		1	1	176	3	18,325	2,451	20,776		313				36		21,125		岩国市
3		2	5	61	1	8,087	880	8,967	18							8,985		光市
																		長門市
																		柳井市
																		美祢市
		1	1	116		1,959	245	2,204		1,964				4		4,172		周南市
																		山陽小野田市
		1	1	1		31	10	41								41		周防大島町
																		和木町
																		上関町
		1	1							1						1		田布施町
																		平生町
																		阿武町

平成23年9月分

	火災件数							焼損棟数				り災世帯数				り災人員	死者			
	建物	林野	車両	船舶	航空機	その他	計	全焼	半焼	部分焼・ぼや	計	全損	半損	小損	計		消防吏員	消防団員	その他	計
県計	14	3	2			17	36	2	1	12	15			4	4	7				
下関市	1		1			4	6			1	1									
宇部市	3	1				2	6		1	2	3			2	2	5				
山口市	2					2	4	1		1	2			1	1	1				
萩市	1						1			2	2									
防府市	2		1			3	6	1		1	2									
下松市																				
岩国市	1					1	2			1	1			1	1	1				
光市		1					1													
長門市																				
柳井市																				
美祢市	2						2			2	2									
周南市	1					2	3			1	1									
山陽小野田市	1					2	3			1	1									
周防大島町		1					1													
和木町																				
上関町																				
田布施町						1	1													
平生町																				
阿武町																				

負傷者				焼損面積		損害額(千円)										県	計	
消防吏員	消防団員	その他	計	建物 (㎡)	林野 (a)	建物火災			林野火災	車両火災	船舶火災	航空機火災	その他火災	爆発	計			
						建物	内容物	計										
	1	4	5	193	13	8,427	3,097	11,524		195				67	11,786	県	計	
		1	1			13	1	14		6				1	21	下	関市	
				79	1	7,411	1,030	8,441						2	8,443	宇	部市	
	1		1	90		1	22	23							23	山	口市	
						9	170	179							179	萩	市	
				22		952	972	1,924		189					2,113	防	府市	
																下	松市	
		1	1				1	1							1	岩	国市	
					12												光	市
																	長	門市
																	柳	井市
							321	321							321	美	祢市	
		1	1				25	25							25	周	南市	
				2		41	555	596							596	山	陽小野田市	
																	周	防大島町
																	和	木町
																	上	関町
		1	1										64		64	田	布施町	
																	平	生町
																	阿	武町

平成23年10月分

	火災件数							焼損棟数				り災世帯数				り災人員	死者			
	建物	林野	車両	船舶	航空機	その他	計	全焼	半焼	部分焼・ぼや	計	全損	半損	小損	計		消防吏員	消防団員	その他	計
県計	26	1	4			19	50	6		25	31	1		12	13	26			1	1
下関市	3		1			4	8	2		2	4			2	2	5			1	1
宇部市	2						2	1		2	3	1		1	2	3				
山口市	1		1				2			1	1									
萩市						2	2													
防府市	4					3	7			4	4			1	1	6				
下松市	1					1	2			1	1									
岩国市	6	1	1			1	9	3		5	8			2	2	5				
光市																				
長門市	1					1	2			1	1			1	1	1				
柳井市	1					3	4			1	1			1	1	1				
美祢市																				
周南市	4					3	7			4	4			3	3	3				
山陽小野田市	1					1	2			1	1									
周防大島町																				
和木町																				
上関町	1						1			1	1			1	1	2				
田布施町																				
平生町																				
阿武町	1		1				2			2	2									

負傷者				焼損面積		損害額(千円)										県	計
消防吏員	消防団員	その他	計	建物 (㎡)	林野 (a)	建物火災			林野火災	車両火災	船舶火災	航空機火災	その他火災	爆発	計		
						建物	内容物	計									
		3	3	774	1	12,190	75,148	87,338		1,107			544		88,989	県	計
		1	1	170		2,907	1,328	4,235		199			140		4,574	下	関市
				102		2,185	1,129	3,314							3,314	宇	部市
						4		4		50					54	山	口市
																	萩市
				14		2,874	791	3,665					1		3,666	防	府市
																下	松市
		1	1	445	1	1,149	494	1,643		258			256		2,157	岩	国市
																	光市
				1		46	77	123							123	長	門市
		1	1	4		703		703					140		843	柳	井市
																	美祢市
						1,151	46,685	47,836					7		47,843	周	南市
						418	24,572	24,990							24,990	山陽	小野田市
																	周防大島町
																	和木町
																	上関町
																	田布施町
																	平生町
				38		753	72	825		600					1,425	阿	武町

平成23年11月分

	火災件数							焼損棟数				り災世帯数				り災人員	死者			
	建物	林野	車両	船舶	航空機	その他	計	全焼	半焼	部分焼・ぼや	計	全損	半損	小損	計		消防吏員	消防団員	その他	計
県計	18	1	4			7	30	10	3	14	27	6	2	11	19	36			2	2
下関市	4					1	5	3		3	6	1		3	4	6			1	1
宇部市	3		1				4	1		2	3	2			2	2				
山口市	5		2			1	8	1	1	2	4	2		3	5	9				
萩市	2						2	3	2		5		1		1	1				
防府市	1					1	2			1	1									
下松市																				
岩国市	1					1	2			1	1									
光市						1	1													
長門市		1					1													
柳井市						1	1													
美祢市																				
周南市	1					1	2	1		1	2		1		1	5			1	1
山陽小野田市	1						1	1		4	5	1		5	6	13				
周防大島町																				
和木町																				
上関町			1				1													
田布施町																				
平生町																				
阿武町																				



負傷者				焼損面積		損害額(千円)										
消防吏員	消防団員	その他	計	建物 (㎡)	林野 (a)	建物火災			林野火災	車両火災	船舶火災	航空機火災	その他火災	爆発	計	
						建物	内容物	計								
	1	6	7	1,063	5	32,914	5,818	38,732		875			73	1,375,166	1,414,846	県計
				250		3,085	2,097	5,182					26		5,208	下関市
		1	1	425		4,959	2,049	7,008		390			47		7,445	宇部市
		2	2	167		15,072	228	15,300		339			38		15,677	山口市
		1	1	54		1,049	164	1,213							1,213	萩市
				1		34	28	62							62	防府市
																下松市
																岩国市
																光市
					5											長門市
																柳井市
																美祢市
	1		1	29		1,644	516	2,160						1,375,128	1,377,288	周南市
		2	2	137		7,071	736	7,807		96					7,903	山陽小野田市
																周防大島町
																和木町
										50					50	上関町
																田布施町
																平生町
																阿武町

平成23年12月分

	火災件数							焼損棟数				り災世帯数				り災人員	死者			
	建物	林野	車両	船舶	航空機	その他	計	全焼	半焼	部分焼・ぼや	計	全損	半損	小損	計		消防吏員	消防団員	その他	計
県計	25	1	6	1		10	43	27	2	32	61	17	3	20	40	89			3	3
下関市	6		1			2	9	3	1	11	15	3	1	8	12	30			1	1
宇部市	2					1	3	2		1	3	1			1	1				
山口市	3						3	5		7	12	4		4	8	22			1	1
萩市	1			1			2	2		1	3	1		1	2	1				
防府市	2	1	1				4		1	3	4		1	3	4	11				
下松市						1	1													
岩国市	3					2	5	3		1	4	3	1		4	5				
光市						1	1													
長門市	2						2	1		4	5	1		3	4	11			1	1
柳井市			1				1													
美祢市																				
周南市	3		3			1	7	4		3	7	2		1	3	3				
山陽小野田市	2					1	3	4		1	5	2			2	5				
周防大島町						1	1													
和木町																				
上関町																				
田布施町																				
平生町	1						1	3			3									
阿武町																				

負傷者				焼損面積		損害額(千円)										県	計	
消防吏員	消防団員	その他	計	建物 (㎡)	林野 (a)	建物火災			林野火災	車両火災	船舶火災	航空機火災	その他火災	爆発	計			
						建物	内容物	計										
		8	8	2,939	3	64,372	16,181	80,553		2,709	32		415		83,709	県	計	
		2	2	466		10,489	1,500	11,989		18			399		12,406	下	関市	
				125		1,315	513	1,828							1,828	宇	部市	
				343		6,683	4,795	11,478							11,478	山	口市	
				184		4,087	264	4,351			32				4,383	萩	市	
				35		628	457	1,085		604					1,689	防	府市	
																	下	松市
		3	3	317		2,367	948	3,315					6		3,321	岩	国市	
					1												光	市
		3	3	218		8,250	2,690	10,940		80			10		11,030	長	門市	
										200					200	柳	井市	
																	美	祢市
				597		23,896	3,710	27,606		1,807					29,413	周	南市	
				282		2,754	1,255	4,009							4,009	山陽	小野田市	
																	周	防大島町
																	和	木町
																	上	関町
																	田	布施町
				372	2	3,903	49	3,952							3,952	平	生町	
																	阿	武町

