

第2 平成30年の災害

1 平成30年の自然災害

(1) 平成30年の気象と災害の特徴

平成30年は、7月5日から9日にかけて、県内の広い範囲で非常に激しい雨となり、東部を中心に甚大な被害をもたらした「平成30年7月豪雨災害」が発生した。

平成30年の被害総額は約226億円であり、主な被害については次のとおりである。

6月30日には朝鮮半島から日本海に停滞する梅雨前線に向かって暖かい湿った空気が流れ込んだため、大気の状態が非常に不安定となり、県中部・北部を中心に大雨となった。

住家被害は床下浸水が7棟となり、公共土木施設等で約1億6千万円の被害が発生した。

7月3日から4日にかけて、強い台風第7号が東シナ海を北上し、対馬海峡を通過して日本海へ抜けた。

山口県では強風域に入り各地で強風が吹き、また、県中部・東部を中心に大雨となった。

人的被害は、軽傷3名となった。

また、公共土木施設や農産被害等で、約2億2千万円の被害が発生した。

7月5日から9日にかけての大雨では、九州北部地方に停滞した梅雨前線は、7日夜に九州南部まで南下し、8日夜には対馬海峡まで北上した。

このため、梅雨前線に向かって暖かく湿った空気が流れ込み長時間にわたって、大気の状態が非常に不安定となり、県内各地で大雨が降り中部・東部では記録的な大雨となった。

人的被害は、死者3名、重傷3名、軽傷10名となった。

住家被害は、全壊23棟、半壊522棟、一部破損109棟、床上浸水143棟、床下浸水731棟となり、公共文教施設、農林水産施設及び公共土木施設等で約221億円の被害が発生した。

ア 月別気象概況

気象概況 30年1月

【上旬】

初めは高気圧に覆われて晴れたが、その後は気圧の谷や低気圧、また寒気の影響を受けて、曇りで雨やみぞれの降る日が多かった。

なお、8日は低気圧や前線の影響を受けて、1月としては各地でまとまった降水量を観測した。

平均気温は平年並、降水量は平年よりかなり多く、日照時間は平年より少なかった。

(下関の日中の天気)

- 1日：高気圧に覆われたが、寒気の影響を受けた。（曇一時晴）
- 2日：高気圧に覆われた。（晴）
- 3日：高気圧に覆われた。（晴）
- 4日：気圧の谷や寒気の影響を受けた。（薄曇一時晴）
- 5日：気圧の谷や低気圧の影響を受けた。（雨）
- 6日：高気圧に覆われた。（晴）
- 7日：気圧の谷の影響を受けた。（曇）
- 8日：低気圧や前線の影響を受けた。（雨）
- 9日：冬型の気圧配置となり、寒気の影響を受けた。（曇時々晴一時雨、みぞれを伴う）
- 10日：冬型の気圧配置が続き、寒気の影響を受けた。（みぞれ後時々雪）

【中旬】

高気圧に覆われて晴れの日もあったが、寒気の影響や低気圧の影響で曇りや雨の日が多かった。

特に、12日から13日は強い寒気の流れ込みで、積雪の所があった。

平均気温は平年並、降水量は平年より少なく、日照時間は平年並であった。

(下関の日中の天気)

- 11日：寒気の影響を受けた。（曇時々雪）
- 12日：寒気の影響を受けた。（曇時々晴）
- 13日：寒気の影響を受けた。（曇時々雪、みぞれを伴う）
- 14日：高気圧に覆われたが、寒気や気圧の谷の影響を受けた。（薄曇）
- 15日：気圧の谷や湿った空気の影響を受けた。（曇時々雨一時晴）
- 16日：高気圧に覆われたが、次第に前線の影響を受けた。（晴後曇一時雨）
- 17日：低気圧や前線の影響を受けた。（雨一時曇）
- 18日：気圧の谷の影響を受けた。（曇）
- 19日：高気圧に覆われたが、寒気の影響を受けた。（曇時々晴）
- 20日：高気圧に覆われた。（晴後一時薄曇）

【下旬】

寒気の影響を受けて、曇りで雪や雨の降る日が多かった。

平均気温は平年よりかなり低く、降水量と日照時間は平年より少なかった。

(下関の日中の天気)

- 21日：高気圧に覆われた。(晴後一時薄曇)
- 22日：低気圧や前線の影響を受けた。(雨後時々曇一時晴)
- 23日：寒気の影響を受けた。(曇時々晴一時雪、みぞれを伴う)
- 24日：寒気の影響を受けた。(曇時々雪)
- 25日：寒気の影響を受けた。(晴時々曇一時雪)
- 26日：寒気の影響を受けた。(曇時々晴)
- 27日：寒気の影響を受けた。(曇後晴一時みぞれ)
- 28日：気圧の谷の影響を受けた。(雨時々曇)
- 29日：寒気の影響を受けた。(曇一時雪)
- 30日：寒気の影響を受けた。(曇一時晴)
- 31日：高気圧に覆われたが、寒気や気圧の谷の影響を受けた。(薄曇時々晴)

気象概況 30年2月

【上旬】

期間の中頃を中心に非常に強い寒気が流れ込んで雪となり、山地では大雪となった所もあった。

また、8日に徳佐で観測した日最低気温「 -16.0°C 」は、年間を通しての極値を更新した。

平均気温は平年よりかなり低く、降水量は平年並、日照時間は平年より少なかった。

(下関の日中の天気)

- 1日：気圧の谷の影響を受けた。(曇後晴一時雨)
- 2日：気圧の谷の影響を受けた。(曇後時々雨)
- 3日：寒気の影響を受けた。(曇後時々みぞれ)
- 4日：寒気の影響を受けた。(曇時々雪一時晴)
- 5日：寒気の影響を受けた。(曇時々雪一時晴)
- 6日：寒気の影響を受けた。(曇時々晴一時雪)
- 7日：高気圧に覆われたが、寒気の影響を受けた。(晴時々曇一時雪)
- 8日：高気圧に覆われた。(晴)
- 9日：高気圧に覆われたが、湿った空気の影響を受けた。(晴時々曇)
- 10日：気圧の谷や湿った空気の影響を受けた。(雨)

【中旬】

期間の初めは強い寒気の影響を受けて雪となり、山地では大雪となった所もあった。

その後は、高気圧と気圧の谷や湿った空気の影響を受けて、天気は周期的に変化した。

14日は南よりの風が強まり、気温が上昇したことから、福岡管区気象台は「山口県を含む九州北部地方で『春一番』が吹きました」と発表した。

平均気温は平年より低く、降水量は平年より少なく、日照時間は平年より多かった。

（下関の日中の天気）

- 11日：気圧の谷や寒気の影響を受けた。（曇時々晴一時雪）
- 12日：寒気の影響を受けた。（曇時々雪）
- 13日：寒気の影響を受けたが、次第に高気圧に覆われた。（晴一時雪、みぞれを伴う）
- 14日：高気圧に覆われたが、次第に気圧の谷の影響を受けた。（晴後一時薄曇）
- 15日：気圧の谷や湿った空気の影響を受けた。（雨後時々曇）
- 16日：気圧の谷や湿った空気の影響を受けた。（曇）
- 17日：高気圧に覆われた。（晴）
- 18日：高気圧に覆われた。（晴時々薄曇）
- 19日：気圧の谷や前線の影響を受けた。（曇）
- 20日：高気圧に覆われた。（晴）

【下旬】

高気圧と低気圧や前線の影響を受けて、天気は周期的に変化した。

28日は前線を伴った低気圧が急速に発達しながら朝鮮半島南岸を東北東に進んだため、大荒れの天気となった。

平均気温は平年並、降水量は平年より少なく、日照時間は平年よりかなり多かった。

（下関の日中の天気）

- 21日：気圧の谷や寒気の影響を受けたが、次第に高気圧に覆われた。（晴時々曇）
- 22日：気圧の谷や寒気の影響を受けた。（曇後一時晴）
- 23日：高気圧に覆われた。（晴一時曇）
- 24日：高気圧に覆われた。（晴後一時薄曇）
- 25日：低気圧や前線の影響を受けた。（雨時々曇）
- 26日：高気圧に覆われた。（晴）
- 27日：高気圧に覆われた。（晴後時々薄曇）
- 28日：低気圧や前線の影響を受けた。（曇後雨）

気象概況 30年3月

【上旬】

高気圧と低気圧や前線などの影響を受けて、天気は短い周期で変化した。

5日は前線が山口県をゆっくり南下したため、県の東部を中心にまとまった雨となり、広瀬では日降水量100.5mmを観測し、3月の極値を更新した。

平均気温は平年より高く、降水量は平年より多く、日照時間は平年並であった。

(下関の日中の天気)

- 1日：気圧の谷や寒気の影響を受けた。（曇時々晴）
- 2日：高気圧に覆われた。（晴一時薄曇）
- 3日：高気圧に覆われたが、次第に前線や気圧の谷の影響を受けた。（曇一時雨）
- 4日：高気圧に覆われた。（晴）
- 5日：前線や低気圧の影響を受けた。（雨時々曇、雷を伴う）
- 6日：気圧の谷の影響を受けたが、次第に高気圧に覆われた。（晴時々曇）
- 7日：気圧の谷や湿った空気の影響を受けた。（曇一時晴）
- 8日：低気圧や前線の影響を受けた。（雨）
- 9日：寒気や湿った空気の影響を受けた。（曇一時雨）
- 10日：高気圧に覆われた。（快晴）

【中旬】

前半は高気圧に覆われて晴れの日が多く、後半は高気圧に覆われて晴れの日もあったが、低気圧や前線などの影響を受けて雨の日が多かった。

(下関の日中の天気)

- 11日：高気圧に覆われた。（晴）
- 12日：高気圧に覆われた。（薄曇一時晴）
- 13日：高気圧に覆われた。（晴）
- 14日：高気圧に覆われた。（晴）
- 15日：高気圧に覆われたが、次第に前線や湿った空気の影響を受けた。（曇時々晴）
- 16日：前線や湿った空気の影響を受けた。（雨時々曇）
- 17日：高気圧に覆われた。（快晴）
- 18日：湿った空気の影響を受けた。（曇後一時晴）
- 19日：低気圧や前線の影響を受けた。（雨）
- 20日：低気圧や前線の影響を受けた。（雨後一時曇）

【下旬】

21日から22日は低気圧や前線などの影響を受けて雨となったが、23日以降は高気圧に覆われて晴れの日が続いた。

平均気温は平年よりかなり高く、降水量は平年並、日照時間は平年より多かった。

(下関の日中の天気)

- 21日：低気圧や前線の影響を受けた。(雨)
- 22日：気圧の谷や寒気の影響を受けた。(雨後曇一時晴)
- 23日：高気圧に覆われた。(快晴)
- 24日：高気圧に覆われた。(晴)
- 25日：高気圧に覆われた。(快晴)
- 26日：高気圧に覆われた。(晴)
- 27日：高気圧に覆われた。(快晴)
- 28日：高気圧に覆われた。(快晴)
- 29日：高気圧に覆われた。(晴)
- 30日：高気圧に覆われた。(快晴)
- 31日：高気圧に覆われた。(快晴)

気象概況 30年4月

【上旬】

期間の中頃は前線や湿った空気の影響などを受けて雨となったが、その他の日は高気圧に覆われて概ね晴れた。

平均気温は平年よりかなり高く、降水量は平年より少なく、日照時間は平年より多かった。

(下関の日中の天気)

- 1日：高気圧に覆われた。(晴後薄曇)
- 2日：高気圧に覆われた。(晴)
- 3日：高気圧に覆われた。(晴)
- 4日：高気圧に覆われたが、気圧の谷や湿った空気の影響を受けた。(晴時々曇)
- 5日：前線や湿った空気の影響を受けた。(曇一時晴)
- 6日：前線や湿った空気の影響を受けた。(雨後一時曇)
- 7日：寒気の影響を受けた。(曇一時雨)
- 8日：高気圧に覆われた。(晴)
- 9日：高気圧に覆われたが、気圧の谷や湿った空気の影響を受けた。(晴一時薄曇)
- 10日：高気圧に覆われた。(晴)

【中旬】

低気圧や前線と高気圧が交互に通過したため、天気は数日の周期で変化した。

平均気温は平年より高く、降水量は平年より少なく、日照時間は平年並であった。

（下関の日中の天気）

- 11日：前線や湿った空気の影響を受けた。（曇）
- 12日：高気圧に覆われた。（薄曇一時晴）
- 13日：高気圧に覆われた。（晴）
- 14日：低気圧や前線の影響を受けた。（雨一時曇）
- 15日：気圧の谷や湿った空気の影響を受けたが、次第に高気圧に覆われた。（晴時々曇一時雨）
- 16日：高気圧に覆われた。（晴後薄曇）
- 17日：低気圧や湿った空気の影響を受けた。（曇時々雨）
- 18日：高気圧に覆われた。（晴一時曇）
- 19日：高気圧に覆われた。（快晴）
- 20日：高気圧に覆われた。（快晴）

【下旬】

高気圧に覆われて晴れの日が多かったが、23日から25日にかけては低気圧や前線などの影響を受けて曇りや雨となり、特に24日は県の東部や中部を中心にまとまった降水量を観測した。

平均気温は平年より高く、降水量は平年より少なく、日照時間は平年より多かった。

（下関の日中の天気）

- 21日：高気圧に覆われた。（快晴）
- 22日：高気圧に覆われた。（晴）
- 23日：前線や湿った空気の影響を受けた。（曇）
- 24日：低気圧や前線の影響を受けた。（雨）
- 25日：気圧の谷や湿った空気の影響を受けた。（曇一時雨）
- 26日：高気圧に覆われたが、上空の気圧の谷の影響を受けた。（薄曇）
- 27日：気圧の谷や湿った空気の影響を受けたが、次第に高気圧に覆われた。（晴一時曇）
- 28日：高気圧に覆われた。（快晴）
- 29日：高気圧に覆われた。（晴）
- 30日：気圧の谷の影響を受けたが、次第に高気圧に覆われた。（晴時々曇）

気象概況 30年5月

【上旬】

高気圧と低気圧や前線などが交互に通過し、天気は数日の周期で変化した。

なお、2日と6日から7日にかけては前線の活動が活発となり、県の東部と中部を中心にまとまった降水量を観測した。

平均気温は平年より低く、降水量は平年よりかなり多く、日照時間は平年並であった。

(下関の日中の天気)

- 1日：高気圧に覆われたが、次第に前線や湿った空気の影響を受けた。(晴後曇)
- 2日：前線の影響を受けた。(雨一時曇)
- 3日：高気圧に覆われたが、気圧の谷や寒気の影響を受けた。(晴後一時曇)
- 4日：高気圧に覆われた。(快晴)
- 5日：高気圧に覆われたが、次第に気圧の谷の影響を受けた。(晴後薄曇)
- 6日：前線や湿った空気の影響を受けた。(雨)
- 7日：低気圧や前線の影響を受けた。(雨後一時曇)
- 8日：気圧の谷や湿った空気の影響を受けた。(雨時々曇)
- 9日：高気圧に覆われた。(晴)
- 10日：高気圧に覆われた。(快晴)

【中旬】

高気圧に覆われて晴れの日が多かったが、13日と18日は前線や湿った空気の影響を受けて雨となった。

特に、18日は大気の状態が非常に不安定となり、一時雷を伴って激しい雨となった所があった。

平均気温は平年よりかなり高く、降水量と日照時間は平年並であった。

(下関の日中の天気)

- 11日：高気圧に覆われた。(晴時々薄曇)
- 12日：高気圧に覆われた。(晴時々薄曇)
- 13日：前線や湿った空気の影響を受けた。(雨一時曇)
- 14日：高気圧に覆われた。(快晴)
- 15日：高気圧に覆われた。(薄曇時々晴)
- 16日：高気圧に覆われたが、湿った空気の影響を受けた。(曇後一時晴)
- 17日：湿った空気の影響を受けたが、次第に高気圧に覆われた。(曇後晴)
- 18日：前線や湿った空気の影響を受けた。(曇後雨、雷を伴う)
- 19日：湿った空気の影響を受けたが、次第に高気圧に覆われた。(曇)
- 20日：高気圧に覆われた。(晴時々曇)

【下旬】

27日までは高気圧に覆われて晴れの日が多かったが、23日及び28日以降は前線や湿った空気の影響を受けて曇りや雨となった。

なお、福岡管区气象台は5月28日に「山口県を含む九州北部地方は、5月28日ごろに梅雨入りしたとみられる（平年6月5日ごろ、昨年6月20日ごろ）」と発表した。

平均気温は平年より高く、降水量と日照時間は平年より少なかった。

（下関の日中の天気）

- 21日：高気圧に覆われた。（晴後一時薄曇）
- 22日：高気圧に覆われた。（晴時々曇）
- 23日：気圧の谷や湿った空気の影響を受けた。（雨後一時曇）
- 24日：高気圧に覆われた。（晴後一時薄曇）
- 25日：高気圧に覆われたが、一時気圧の谷の影響を受けた。（曇時々晴）
- 26日：気圧の谷や湿った空気の影響を受けたが、次第に高気圧に覆われた。（晴時々曇一時雨）
- 27日：高気圧に覆われたが、次第に気圧の谷の影響を受けた。（薄曇）
- 28日：前線や湿った空気の影響を受けた。（雨一時曇）
- 29日：気圧の谷や湿った空気の影響を受けた。（曇時々雨）
- 30日：気圧の谷や湿った空気の影響を受けた。（曇時々晴）
- 31日：気圧の谷や湿った空気の影響を受けた。（曇）

気象概況 30年6月

【上旬】

4日までは高気圧に覆われて概ね晴れ、5日以降は気圧の谷や湿った空気の影響を受けた日と高気圧に覆われた日が交互に現れ、天気は短い周期で変化した。

平均気温は平年より高く、降水量と日照時間は平年並であった。

（下関の日中の天気）

- 1日：高気圧に覆われた。（晴）
- 2日：高気圧に覆われた。（晴）
- 3日：高気圧に覆われたが、一時気圧の谷の影響を受けた。（薄曇一時晴）
- 4日：高気圧に覆われたが、一時気圧の谷の影響を受けた。（薄曇時々晴）
- 5日：気圧の谷や湿った空気の影響を受けた。（雨）
- 6日：気圧の谷や湿った空気の影響を受けた。（雨時々曇）
- 7日：気圧の谷の影響を受けたが、次第に高気圧に覆われた。（曇後一時晴）
- 8日：気圧の谷や湿った空気の影響を受けた。（曇時々雨）
- 9日：高気圧に覆われた。（晴一時薄曇）
- 10日：気圧の谷や湿った空気の影響を受けた。（曇後一時雨）

【中旬】

12日から17日までは高気圧に覆われて概ね晴れたが、11日及び18日は気圧の谷や湿った空気の影響を、19日から20日は梅雨前線の影響を受けて曇りや雨となった。

特に、19日から20日にかけては梅雨前線の活動が九州付近で活発となり、県の中中部や東部を中心に大雨となった。

平均気温は平年より低く、降水量と日照時間は平年並であった。

（下関の日中の天気）

- 11日：気圧の谷や湿った空気の影響を受けた。（大雨時々曇）
- 12日：高気圧に覆われた。（晴一時曇）
- 13日：高気圧に覆われた。（晴）
- 14日：気圧の谷の影響を受けた。（曇）
- 15日：高気圧に覆われた。（晴）
- 16日：高気圧に覆われた。（晴一時薄曇）
- 17日：高気圧に覆われた。（薄曇）
- 18日：気圧の谷や湿った空気の影響を受けた。（曇時々雨）
- 19日：梅雨前線や湿った空気の影響を受けた。（雨時々曇）
- 20日：梅雨前線や湿った空気の影響を受けた。（雨時々曇）

【下旬】

前半は概ね高気圧に覆われて晴れたが、23日は梅雨前線の影響を受けて雨となった。後半は湿った空気や梅雨前線の影響を受けて、曇りや雨となった。特に、29日から30日にかけては朝鮮半島付近に停滞する梅雨前線に向かって暖かい湿った空気が流れ込み、大気の状態が非常に不安定となった。このため、雷を伴って非常に激しい雨となった所があり、美祢市秋吉台では2日間の降水量が200ミリを超える大雨となった。

平均気温は平年よりかなり高く、降水量は平年並、日照時間は平年より多かった。

（下関の日中の天気）

- 21日：はじめ気圧の谷の影響を受けたが、次第に高気圧に覆われた。（薄曇時々晴）
- 22日：高気圧に覆われた。（薄曇後一時晴）
- 23日：梅雨前線の影響を受けた。（曇時々雨）
- 24日：高気圧に覆われた。（晴一時薄曇）
- 25日：高気圧に覆われた。（晴後薄曇）
- 26日：気圧の谷や湿った空気の影響を受けた。（曇一時雨）
- 27日：湿った空気の影響を受けた。（曇後一時雨）
- 28日：湿った空気の影響を受けた。（曇）
- 29日：梅雨前線や湿った空気の影響を受けた。（雨後曇、雷を伴う）
- 30日：梅雨前線や湿った空気の影響を受けた。（大雨、雷を伴う）

気象概況 30年7月

【上旬】

2日から4日明け方にかけては、東シナ海から対馬海峡を通り日本海に進んだ台風第7号の影響を受けて、風、雨ともに強くなった所が多かった。その後、5日から8日にかけては、梅雨前線が九州北部地方に停滞して活動が活発となり、記録的な大雨（豪雨の名称「平成30年7月豪雨」）となった。

下松と岩国市玖珂では日最大1時間降水量の7月の極値を更新し、年間を通じての極値も更新した。

なお、福岡管区気象台は9日、「山口県を含む九州北部地方は、7月9日ごろに梅雨明けしたとみられます」（平年7月19日ごろ、昨年7月13日ごろ）と発表した。

平均気温は平年並、降水量は平年よりかなり多く、日照時間は平年並であった。

（下関の日中の天気）

- 1日：はじめ湿った空気の影響を受けたが、次第に高気圧に覆われた。（曇後晴）
- 2日：湿った空気の影響を受けた。（曇後時々雨）
- 3日：台風第7号の影響を受けた。（雨）
- 4日：高気圧に覆われた。（晴一時曇）
- 5日：梅雨前線や湿った空気の影響を受けた。（大雨時々曇）
- 6日：梅雨前線や湿った空気の影響を受けた。（大雨）
- 7日：梅雨前線や湿った空気の影響を受けた。（曇）
- 8日：梅雨前線や湿った空気の影響を受けた。（曇後時々雨）
- 9日：はじめ湿った空気の影響を受けたが、次第に太平洋高気圧に覆われた。（曇時々晴）
- 10日：太平洋高気圧に覆われた。（薄曇時々晴）

【中旬】

太平洋高気圧に覆われて晴れの日が続いた。気温もかなり高い状態で経過し、中部、東部を中心に日最高気温が35℃以上の猛暑日を観測した。特に、山口市前町では12日から20日までの9日間連続して猛暑日となった。

なお、山口市前町と山口市徳佐及び美祢市秋吉台では7月の日最高気温の高い方からの極値を更新し、年間を通じての極値も更新した。

平均気温は平年よりかなり高く、降水量は平年よりかなり少なく、日照時間は平年よりかなり多かった。

（下関の日中の天気）

- 11日：太平洋高気圧に覆われた。（薄曇時々晴）
- 12日：太平洋高気圧に覆われた。（晴一時薄曇）
- 13日：太平洋高気圧に覆われた。（晴時々薄曇）
- 14日：太平洋高気圧に覆われた。（晴）
- 15日：太平洋高気圧に覆われた。（快晴）
- 16日：太平洋高気圧に覆われた。（快晴）
- 17日：太平洋高気圧に覆われた。（快晴）
- 18日：太平洋高気圧に覆われた。（晴）
- 19日：太平洋高気圧に覆われた。（快晴）
- 20日：太平洋高気圧に覆われた。（晴）

【下旬】

太平洋高気圧に覆われて晴れの日が多かったが、29日は台風第12号が山口県の東部から西部へ進む異例のコースで通過したため、荒れた天気となった。

気温のかなり高い日が多く、中旬に引き続いて7月の日最高気温の高い方からの極値を更新した地点も多かった。山口市前町と山口市徳佐及び美祢市秋吉台では年間を通じての極値も再び更新した。

平均気温は平年より高く、降水量は平年並、日照時間は平年より多かった。

(下関の日中の天気)

- 21日：太平洋高気圧に覆われた。(晴後一時薄曇)
- 22日：湿った空気の影響を受けた。(曇)
- 23日：太平洋高気圧に覆われた。(晴時々曇)
- 24日：太平洋高気圧に覆われた。(晴)
- 25日：太平洋高気圧に覆われた。(晴)
- 26日：太平洋高気圧に覆われた。(薄曇時々晴)
- 27日：太平洋高気圧に覆われた。(晴)
- 28日：太平洋高気圧に覆われた。(晴)
- 29日：台風第12号や湿った空気の影響を受けた。(雨時々曇)
- 30日：湿った空気の影響を受けた。(曇時々晴)
- 31日：太平洋高気圧に覆われた。(晴)

気象概況 30年8月

【上旬】

太平洋高気圧に覆われて晴れの日が多かったが、3日と10日は強い日射の影響により、午後雨の降った所があった。

気温の高い又はかなり高い日が多く、岩国市川西と岩国市広瀬では8月の日最高気温の高い方からの極値を更新し、岩国市川西では年間を通じての極値も更新した。

平均気温は平年より高く、降水量は平年よりかなり少なく、日照時間は平年よりかなり多かった。

(下関の日中の天気)

- 1日：太平洋高気圧に覆われた。(晴)
- 2日：太平洋高気圧に覆われた。(晴)
- 3日：太平洋高気圧に覆われた。(晴)
- 4日：太平洋高気圧に覆われた。(快晴)
- 5日：太平洋高気圧に覆われた。(晴)
- 6日：太平洋高気圧に覆われた。(晴)
- 7日：太平洋高気圧に覆われた。(晴一時薄曇)
- 8日：太平洋高気圧に覆われた。(晴時々薄曇)
- 9日：太平洋高気圧に覆われた。(薄曇後一時晴)
- 10日：太平洋高気圧に覆われた。(晴)

【中旬】

高気圧に覆われて晴れの日が多かったが、15日は台風第15号や湿った空気の影響を受けて大気の状態が不安定となり、雨で雷を伴った所もあった。また、16日は前線や湿った空気により、曇りや雨となった。

気温は、14日まで平年より高め又はかなり高めで経過した。長門市油谷と山口市徳佐では8月の日最高気温の高い方からの極値を更新し、長門市油谷では年間を通じての極値も更新した。

平均気温は平年並、降水量は平年より少なく、日照時間は平年より多かった。

（下関の日中の天気）

- 11日：高気圧に覆われた。（晴後一時薄曇）
- 12日：高気圧に覆われた。（薄曇後時々晴）
- 13日：太平洋高気圧に覆われた。（薄曇一時晴）
- 14日：太平洋高気圧に覆われた。（薄曇）
- 15日：台風第15号や湿った空気の影響を受けた。（曇後時々雨、雷を伴う）
- 16日：湿った空気や前線の影響を受けた。（曇一時雨）
- 17日：はじめ湿った空気の影響を受けたが、次第に高気圧に覆われた。（晴時々曇）
- 18日：高気圧に覆われた。（晴）
- 19日：高気圧に覆われた。（晴時々薄曇）
- 20日：高気圧に覆われたが、一時湿った空気の影響を受けた。（曇時々晴）

【下旬】

高気圧に覆われて晴れの日が多かったが、22日から23日は台風第19号と第20号の間接的な影響を受け、県の西部や中部を中心に強風が吹いた所があった。また、25日と27日、及び30日から31日は湿った空気や強い日射の影響を受けて大気の状態が不安定となり、一時雨で雷を伴った所もあった。

気温は平年よりかなり高めで経過して、萩市須佐では8月の日最高気温の高い方からの極値を更新し、年間を通じての極値も更新した。また、下松と下関市豊田では8月の日最低気温の高い方からの極値を更新し、下松は年間を通じての極値も更新した。

平均気温は平年よりかなり高く、降水量は平年よりかなり少なく、日照時間は平年より多かった。

（下関の日中の天気）

- 21日：高気圧に覆われた。（晴時々曇）
- 22日：台風第19号からの湿った空気の影響を受けた。（薄曇）
- 23日：高気圧に覆われたが、台風第19号や第20号からの湿った空気の影響を受けた。（晴時々曇）
- 24日：高気圧に覆われた。（晴）
- 25日：高気圧に覆われたが、湿った空気の影響を受けた。（晴時々曇）
- 26日：高気圧に覆われた。（晴）
- 27日：高気圧に覆われたが、湿った空気や強い日射の影響を受けた。（晴後薄曇一時雨、雷を伴う）
- 28日：高気圧に覆われた。（晴）
- 29日：高気圧に覆われた。（晴）
- 30日：湿った空気の影響を受けた。（曇一時雨）
- 31日：高気圧に覆われたが、湿った空気の影響を受けた。（曇時々晴）

気象概況 30年9月

【上旬】

気圧の谷や前線、また台風第21号の影響を受け、曇りや雨の日が多く、雷を伴う日もあった。

1日は前線の活動が活発となり、県の北部を中心に大雨となった。萩市須佐では日最大降水量の9月の極値を更新した。

平均気温は平年より低く、降水量は平年より多く、日照時間は平年より少なかった。

(下関の日中の天気)

- 1日：前線や湿った空気の影響を受けた。(大雨後時々曇、雷を伴う)
- 2日：高気圧に覆われたが、湿った空気や強い日射の影響を受けた。(晴一時曇)
- 3日：高気圧に覆われた。(晴)
- 4日：台風第21号の影響を受けた。(曇時々晴一時雨)
- 5日：高気圧に覆われた。(晴)
- 6日：前線や湿った空気の影響を受けた。(曇)
- 7日：気圧の谷や前線の影響を受けた。(曇後雨、雷を伴う)
- 8日：気圧の谷や前線の影響を受けた。(雨時々曇)
- 9日：気圧の谷や前線の影響を受けた。(雨時々曇)
- 10日：高気圧に覆われたが、湿った空気の影響を受けた。(晴時々曇)

【中旬】

高気圧に覆われて晴れの日もあったが、気圧の谷や前線、また湿った空気の影響を受け、曇りや雨の日が多かった。

平均気温と降水量はともに平年並、日照時間は平年より少なかった。

(下関の日中の天気)

- 11日：高気圧に覆われたが、気圧の谷や湿った空気の影響を受けた。(薄曇時々晴)
- 12日：前線や湿った空気の影響を受けた。(曇後一時雨)
- 13日：前線の影響を受けた。(曇後時々雨)
- 14日：前線や湿った空気の影響を受けた。(曇時々雨)
- 15日：前線や湿った空気の影響を受けた。(曇時々晴一時雨)
- 16日：高気圧に覆われた。(晴)
- 17日：気圧の谷や湿った空気の影響を受けた。(曇一時晴)
- 18日：高気圧に覆われた。(晴一時曇)
- 19日：高気圧に覆われたが、次第に気圧の谷や湿った空気の影響を受けた。(曇時々晴一時雨)
- 20日：前線の影響を受けた。(雨時々曇)

【下旬】

高気圧に覆われて晴れの日もあったが、気圧の谷や前線の影響を受け、曇りや雨の日が多かった。

29日は前線の影響で、30日は非常に強い台風第24号の影響で、県の中中部と東部を中心にまとまった降水量となった。

平均気温と降水量はともに平年並、日照時間は平年より少なかった。

（下関の日中の天気）

- 21日：前線の影響を受けた。（曇時々雨）
- 22日：気圧の谷の影響を受けたが、次第に高気圧に覆われた。（薄曇時々晴）
- 23日：気圧の谷の影響を受けた。（曇）
- 24日：気圧の谷の影響を受けた。（曇後一時雨）
- 25日：気圧の谷の影響を受けたが、次第に高気圧に覆われた。（晴一時曇）
- 26日：気圧の谷の影響を受けたが、次第に高気圧に覆われた。（曇後時々晴）
- 27日：高気圧に覆われた。（晴）
- 28日：高気圧に覆われた。（晴後時々曇）
- 29日：気圧の谷や前線の影響を受けた。（雨時々曇）
- 30日：台風第24号の影響を受けた。（雨時々曇）

気象概況 30年10月

【上旬】

高気圧に覆われた日と気圧の谷や前線などの影響を受けた日が交互に現れ、天気は数日の周期で変わった。

6日は、朝鮮半島南岸から日本海に進んだ大型の台風第25号の影響を受けて、県内全域で強風が吹き、10月の極値を更新した地点があった。

平均気温は平年より高く、降水量は平年並、日照時間は平年より少なかった。

（下関の日中の天気）

- 1日：高気圧に覆われたが、気圧の谷の影響を受けた。（晴一時曇）
- 2日：高気圧に覆われたが、気圧の谷や湿った空気の影響を受けた。（曇時々晴）
- 3日：高気圧に覆われた。（晴）
- 4日：前線や湿った空気の影響を受けた。（曇一時雨）
- 5日：前線や湿った空気の影響を受けた。（曇後時々雨）
- 6日：台風第25号や湿った空気の影響を受けた。（曇時々雨）
- 7日：湿った空気の影響を受けたが、次第に高気圧に覆われた。（晴時々曇）
- 8日：高気圧に覆われた。（晴一時曇）
- 9日：高気圧に覆われたが、次第に気圧の谷の影響を受けた。（晴後一時曇）
- 10日：気圧の谷や湿った空気の影響を受けた。（曇時々雨）

【中旬】

高気圧に覆われて晴れの日が多かったが、期間の初めと後半は気圧の谷や上空の寒気の影響を受けて雨の降る日があった。

平均気温は平年よりかなり低く、降水量は平年より多く、日照時間は平年並であった。

（下関の日中の天気）

- 11日：気圧の谷の影響を受けた。（雨後曇）
- 12日：高気圧に覆われた。（晴後一時薄曇）
- 13日：高気圧に覆われた。（晴）
- 14日：高気圧に覆われたが、次第に気圧の谷の影響を受けた。（薄曇時々晴）
- 15日：高気圧に覆われた。（晴時々薄曇）
- 16日：高気圧に覆われたが、次第に気圧の谷の影響を受けた。（曇時々晴）
- 17日：高気圧に覆われたが、気圧の谷や湿った空気の影響を受けた。（晴後一時薄曇）
- 18日：高気圧に覆われたが、気圧の谷や上空の寒気の影響を受けた。（晴時々曇一時雨）
- 19日：低気圧や上空の寒気の影響を受けた。（晴時々雨一時曇）
- 20日：高気圧に覆われた。（晴）

【下旬】

高気圧に覆われて晴れの日が多かったが、23日と26日は気圧の谷や湿った空気の影響を受けて雨となった。

平均気温、降水量、日照時間はいずれも平年並であった。

（下関の日中の天気）

- 21日：高気圧に覆われた。（晴）
- 22日：高気圧に覆われたが、気圧の谷の影響を受けた。（薄曇一時晴）
- 23日：気圧の谷や湿った空気の影響を受けた。（曇時々雨）
- 24日：高気圧に覆われた。（晴）
- 25日：高気圧に覆われた。（快晴）
- 26日：気圧の谷や湿った空気の影響を受けた。（雨時々曇一時晴）
- 27日：高気圧に覆われたが、寒気の影響を受けた。（晴後一時曇）
- 28日：高気圧に覆われたが、寒気の影響を受けた。（晴）
- 29日：高気圧に覆われた。（晴）
- 30日：高気圧に覆われたが、寒気の影響を受けた。（晴）
- 31日：気圧の谷の影響を受けた。（曇）

気象概況 30年11月

【上旬】

高気圧に覆われて晴れの日が多かったが、8日夜から9日明け方にかけては寒冷前線が山口県を通過したため、雨となった。

平均気温と降水量は平年並、日照時間は平年よりかなり多かった。

(下関の日中の天気)

- 1日：高気圧に覆われたが、気圧の谷や寒気の影響を受けた。(晴一時曇)
- 2日：高気圧に覆われた。(晴)
- 3日：高気圧に覆われた。(晴)
- 4日：高気圧に覆われた。(晴)
- 5日：高気圧に覆われた。(晴)
- 6日：高気圧に覆われた。(晴)
- 7日：高気圧に覆われたが、気圧の谷や湿った空気の影響を受けた。(晴時々薄曇)
- 8日：前線や湿った空気の影響を受けた。(曇時々晴)
- 9日：湿った空気や寒気の影響を受けた。(曇)
- 10日：高気圧に覆われた。(晴)

【中旬】

高気圧と低気圧や気圧の谷が交互に通過し、天気は数日の周期で変化した。

平均気温と日照時間は平年並、降水量は平年より少なかった。

(下関の日中の天気)

- 11日：高気圧に覆われたが、次第に気圧の谷の影響を受けた。(曇時々晴)
- 12日：低気圧の影響を受けた。(雨時々曇)
- 13日：気圧の谷や湿った空気の影響を受けたが、次第に高気圧に覆われた。(曇後晴)
- 14日：高気圧に覆われたが、寒気の影響を受けた。(晴後一時曇)
- 15日：高気圧に覆われた。(晴)
- 16日：はじめ高気圧に覆われたが、次第に気圧の谷の影響を受けた。(曇後一時雨)
- 17日：高気圧に覆われたが、気圧の谷の影響を受けた。(曇時々晴)
- 18日：気圧の谷の影響を受けた。(曇一時雨)
- 19日：気圧の谷や寒気の影響を受けた。(曇時々晴)
- 20日：高気圧に覆われた。(晴時々曇)

【下旬】

高気圧に覆われて晴れた日もあったが、気圧の谷や湿った空気、また寒気の影響を受けて曇りで弱い雨の降る日があった。

平均気温と日照時間は平年並、降水量は平年より少なかった。

(下関の日中の天気)

- 21日：気圧の谷の影響を受けた。（曇）
- 22日：気圧の谷や湿った空気の影響を受けた。（曇時々晴一時雨）
- 23日：高気圧に覆われたが、寒気の影響を受けた。（曇時々晴）
- 24日：高気圧に覆われたが、次第に気圧の谷の影響を受けた。（晴後一時曇）
- 25日：高気圧に覆われたが、気圧の谷の影響を受けた。（晴）
- 26日：気圧の谷や湿った空気の影響を受けた。（薄曇）
- 27日：高気圧に覆われたが、気圧の谷や湿った空気の影響を受けた。（晴時々曇一時雨）
- 28日：気圧の谷や湿った空気の影響を受けた。（曇一時雨）
- 29日：高気圧に覆われた。（晴）
- 30日：高気圧に覆われた。（晴）

気象概況 30年12月

【上旬】

気圧の谷や湿った空気、また後半は寒気の影響を受けるなど、曇りや雨の日が多かった。寒暖の差が非常に大きく、前半は気温が平年よりかなり高くなり、特に南から暖かい湿った空気の入った3日から4日は12月の「日最高気温の高い方からの極値」と「日最低気温の高い方からの極値」を、ともに多くの地点で更新した。一方、後半は気温が平年よりかなり低くなり、冬型の気圧配置が強まった8日は下関で初雪を観測（平年より4日早く、昨年より3日遅い）した。

平均気温は平年より高く、降水量は平年並、日照時間は平年より少なかった。

(下関の日中の天気)

- 1日：高気圧に覆われたが、気圧の谷の影響を受けた。（薄曇）
- 2日：はじめ高気圧に覆われたが、次第に気圧の谷や湿った空気の影響を受けた。（曇時々雨一時晴）
- 3日：気圧の谷や湿った空気の影響を受けた。（雨後曇）
- 4日：前線や湿った空気の影響を受けた。（曇時々雨一時晴）
- 5日：はじめ気圧の谷の影響を受けたが、次第に高気圧に覆われた。（晴時々曇）
- 6日：気圧の谷や湿った空気の影響を受けた。（雨時々曇）
- 7日：気圧の谷や寒気の影響を受けた。（曇）
- 8日：冬型の気圧配置となり、寒気の影響を受けた。（曇時々雨、みぞれを伴う）
- 9日：気圧の谷や寒気の影響を受けた。（曇）
- 10日：高気圧に覆われたが、気圧の谷や寒気の影響を受けた。（晴時々薄曇）

【中旬】

高気圧に覆われて晴れた日もあったが、気圧の谷や寒気の影響を受けて、曇りや雨の日が多かった。

平均気温は平年並、降水量は平年より多く、日照時間は平年より少なかった。

（下関の日中の天気）

- 11日：気圧の谷の影響を受けた。（雨一時曇）
- 12日：気圧の谷や寒気の影響を受けた。（曇時々雨一時晴）
- 13日：高気圧に覆われたが、寒気の影響を受けた。（晴後時々曇）
- 14日：高気圧に覆われたが、寒気の影響を受けた。（晴時々曇一時雨）
- 15日：高気圧に覆われた。（晴）
- 16日：気圧の谷や湿った空気の影響を受けた。（雨時々曇）
- 17日：気圧の谷や寒気の影響を受けた。（曇時々晴一時雨）
- 18日：高気圧に覆われたが、寒気の影響を受けた。（晴時々雨一時曇）
- 19日：高気圧に覆われたが、次第に気圧の谷の影響を受けた。（晴後曇）
- 20日：気圧の谷や湿った空気の影響を受けた。（雨時々曇、雷を伴う）

【下旬】

高気圧に覆われて晴れの日もあったが、気圧の谷や湿った空気、また寒気の影響を受けて、曇りや雨の日が多かった。

28日から30日は冬型の気圧配置となり、上空に強い寒気が流れ込んだため、山沿いを中心に積雪となった所があった。

平均気温と日照時間は平年並、降水量は平年より少なかった。

（下関の日中の天気）

- 21日：低気圧や湿った空気の影響を受けた。（曇後一時雨）
- 22日：気圧の谷や湿った空気の影響を受けた。（曇一時雨）
- 23日：気圧の谷や湿った空気の影響を受けた。（曇時々雨一時晴）
- 24日：高気圧に覆われたが、寒気の影響を受けた。（晴）
- 25日：高気圧に覆われたが、次第に気圧の谷の影響を受けた。（晴時々薄曇）
- 26日：気圧の谷や湿った空気の影響を受けた。（曇時々雨）
- 27日：高気圧に覆われたが、次第に冬型の気圧配置となった。（晴）
- 28日：冬型の気圧配置が続き、寒気の影響を受けた。（曇時々雪一時晴）
- 29日：冬型の気圧配置が続き、寒気の影響を受けた。（晴時々曇）
- 30日：冬型の気圧配置が続き、寒気の影響を受けた。（晴後時々曇）
- 31日：気圧の谷や寒気の影響を受けた。（曇後晴）

イ 月別・観測所別降水量〔平成30年〕

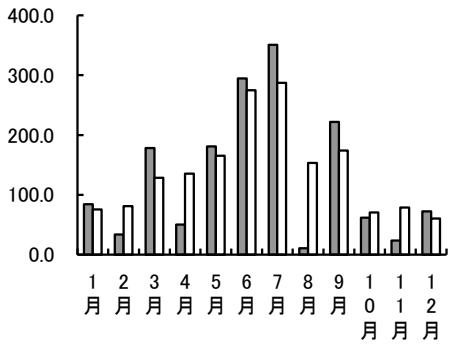
(単位:mm)

月別 観測所名	1	2	3	4	5	6	7	8	9	10	11	12	年合計	平年値
須佐	90.5	64.0	231.5	78.0	177.0	340.5	189.0	6.0	489.0	57.0	23.0	134.5	1,880.0	1,750.8
菰	70.5)	65.0	209.0	65.5	172.0	348.5	262.0	2.0	349.5	34.5	17.0	97.5	1,693.0	1,658.1
油谷	58.0	59.0	274.0	92.0	168.5	317.0	271.0	27.0	416.0	43.0	43.0	89.5	1,858.0	1,778.8
篠生	123.0	104.5	213.5	165.5	226.0	388.5	423.5	15.0	380.0	41.5	29.5	121.0	2,231.5	2,141.9
徳佐	108.5	112.5	196.5	87.5	208.5	333.5	350.5	18.0	393.5	37.0	20.5	108.0	1,974.5	1,945.5
羅漢山	132.0	96.5)	220.5	223.5	300.0	332.0	577.0	92.5	438.5)	75.5	30.5)	146.0	2,664.5	2,309.8
秋吉台	82.0	63.0	228.0	100.5	220.0	385.0	353.0	25.0	327.0	46.5	18.0	99.5	1,947.5	1,994.7
鹿野	86.5	56.0	212.5	171.0	267.5	359.5	463.5	37.0	390.0	57.0	30.5	119.0	2,250.0	—
広瀬	98.0	67.0	256.0	196.5	285.0	337.5	529.0	62.0	377.0	54.0	32.5	124.5	2,419.0	2,211.6
豊田	69.0	43.5	204.5	84.0	199.5	308.0	315.5	53.5	289.5	65.5	24.5	95.0	1,752.0	1,921.4
東厚保	77.5	43.5	190.5	92.0	194.5	376.0	342.5	20.5	266.5	49.0	22.0	78.0	1,752.5	—
山口	84.5	55.5	218.5	114.5	239.5	400.5	354.5	23.5	309.0	30.0	23.5	86.0	1,939.5	1,886.5
和田	94.5	60.0	200.5	195.0	240.0	347.5	384.0	50.0	339.0	40.5	25.0	104.0	2,080.0	2,077.1
岩国	64.5	47.5	206.0	140.5	229.0	258.5	522.5	106.5	412.0	31.5	30.5	107.5	2,156.5	1,726.7
防府	70.0	30.5	174.0	100.0	190.0	328.5	306.5	28.0	262.0	25.0	17.0	72.5	1,604.0	1,637.2
下松	75.0	36.5	203.5	175.5	268.5	270.5	584.0	23.0	330.5	28.5	22.0	91.5	2,109.0	1,832.8
玖珂	68.5	47.5	195.0	188.5	282.0	265.5	557.0	48.0	408.5	39.5	27.5	115.0	2,242.5	1,912.1
下関	84.5	33.5	178.0	50.5	181.0	294.5	350.5	10.5	222.0	62.0)	23.5	72.5	1,563.0	1,684.3
宇部	71.0	25.5)	157.5	72.5	182.5	365.0	331.0	9.5	227.5	32.5	21.0	62.0	1,557.5	1,518.6
柳井	69.5	27.5	195.5	161.0	272.0	283.5	369.0	10.5	299.0	24.0	19.5	100.0	1,831.0	1,689.5
安下庄	75.5	22.5	204.5	142.0	292.0	238.5	421.0	16.0	347.0	24.5	22.5	109.5	1,915.5	1,693.7

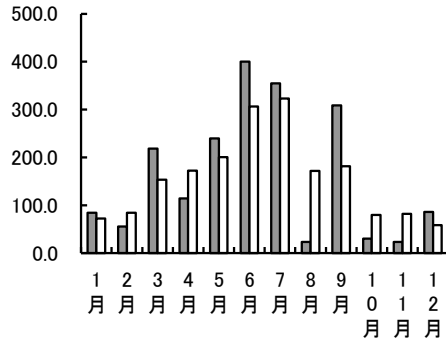
- (注) 1 平年値は、1981年～2010年の平均値です。
 2 平年値の—は、観測期間が不足のため、平年値が算出できないものです。
 3 数値)は観測結果にやや疑問がある、または統計を行う対象資料が許容範囲内で欠けている値です。
 必要な資料数は、要素または現象、統計方法により若干異なりますが、全体数の80%を基準とします。
 4 鹿野観測所は、2010年(平成22年)3月9日に運用を開始しました。
 5 東厚保観測所は、2010年(平成22年)3月26日に運用を開始しました。

■平成30年
□平年値

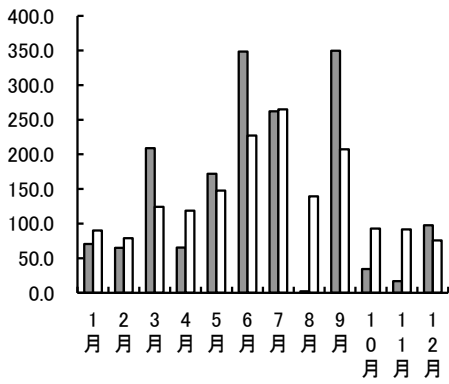
月別降水量(下関)



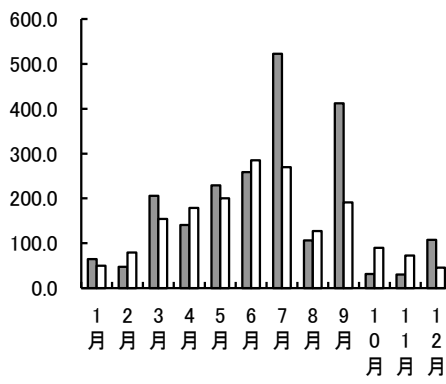
月別降水量(山口)



月別降水量(萩)



月別降水量(岩国)



ウ 年別・観測所別年間降水量〔平成16年(2004)～平成30年(2018)〕

年別 観測所名	平成16年 (2004)	平成17年 (2005)	平成18年 (2006)	平成19年 (2007)	平成20年 (2008)	平成21年 (2009)	平成22年 (2010)	平成23年 (2011)
須 佐	1,923	1,386	1,892	1,494	1,630.0	1,986.5	1,762.5	1,791.5
萩	1,606.0	1,309.0	1,701.0	1,354.0	1,298.5	1,984.5	1,903.0	1,860.0
油 谷	1,831	1,574	1,917	1,388	1,609.0	2,045.0	1,913.5	2,212.5
篠 生	2,457	2,089	2,601	1,523	1,902.0	2,308.5	2,518.0	2,281.0
徳 佐	2,474	1,818	2,087	1,490	1,670.5	2,133.5	2,150.0	2,323.5
羅 漢 山	2,933	2,267	3,007	1,716	1,691.5	2,426.5	2,601.0	2,456.5
鍋 提 峠	—	—	—	—	1,212.5]	1,476.0]	—	—
秋 吉 台	2,081	1,717	2,143	1,371	1,639.0]	2,119.0	2,453.0	2,258.5
長 野 山	2,707	2,014	2,829	2,016	2,001.5	2,232.5	1966.5]	2,275.5
広 瀬	2,534	1,972	2,852	1,574	1,811.5	2,201.0	2,481.5	2,329.5
豊 田	1,869	1,688	2,252	1,384	1,755.0	2,015.0	2,344.0	2,169.5
桜 山	—	—	—	—	1,087.5]	1,450.5]	1,915.5]	2,005.0
山 口	2,224.0	1,613.0	2,224.5	1,331.0	1,691.0	2,016.5	2,083.5	1,891.0
和 田	2,422	1,968	2,783	1,394	1,865.5	2,192.5	2,451.0	2,109.5
岩 国	2,028	1,486	—	1,310	1,496.5	1,611.5	1,938.5	1,716.0
防 府	2,052	1,275	2,092	1,367	1,436.5	1,887.0	1,736.0	1,722.0
下 松	2,171	1,641	2,357	1,430	1,667.0	1,981.0	1,908.0	1,835.0
玖 珂	2,367	1,765	2,584	1,476	1,537.5	1,897.0	2,133.5	1,919.0
下 関	2,022.0	1,433.5	2,259.5	1,274.0	1,447.0	1,644.0	1,742.5	1,921.5
宇 部	1,791	1,174	1,940	1,199	1,245.0	1,543.0	1,671.0	1,596.0
柳 井	1,992	1,680	2,111	1,258	1,429.0	1,668.0	1,779.5	1,706.5
安 下 庄	2,099	1,626	2,109	1,204	1,525.0	1,594.5	1727.0]	1,906.5

- (注) 1. 年の値は下関、山口、萩は0.5mm単位、それ以外は平成19年までは1mm単位、平成20年以降は0.5mm単位です。
2. 平年値は1981年から2010年の平均値です。
3. —は計画休止又は欠測があり、年合計値または平年値が算出できないものです。
4. 数値]は統計を行う対象資料が許容範囲を超えて欠けている値です。
極値、合計、度数等の統計ではその値以上(以下)となります。ご利用に際しては十分留意願います。
5. 数値)は観測結果にやや疑問がある、または統計を行う対象資料が許容範囲内で欠けている値です。
必要な資料数は、要素または現象、統計方法により若干異なりますが、全体数の80%を基準とします。
6. 鍋提峠観測所は2009年(平成21年)11月20日の運用終了後に廃止しました。
7. 長野山観測所は2010年(平成22年)3月9日に移設し、鹿野観測所として新たに運用を開始しました。
8. 桜山観測所は2010年(平成22年)3月26日に移設し、東厚保観測所として新たに運用を開始しました。

(単位:mm)

年別 観測所名	平成24年 (2012)	平成25年 (2013)	平成26年 (2014)	平成27年 (2015)	平成28年 (2016)	平成29年 (2017)	平成30年 (2018)	平 年 値
須 佐	1,577.5	2,625.0	1,798.5	1,631.5	1,984.0	1,363.5	1,880.0	1,750.8
萩	1,443.0	1,882.0	1,638.5	1,704.0	2,185.0	1,462.0	1,693.0	1,658.1
油 谷	1,549.0	1,985.0	1,797.5	1,707.0	2,167.0	1,387.0	1,858.0	1,778.8
篠 生	1,997.5	2,198.0	1,963.5	2,215.0	2,841.0	1,807.0	2,231.5	2,141.9
徳 佐	1,728.0	2,430.0	1,769.0	2,015.0	2,293.0	1,762.0	1,974.5	1,945.5
羅 漢 山	2,413.0	2,552.5	2,187.5	1,848.5	3,294.0	2,350.0	2,664.5	2,309.8
鍋 提 峠	—	—	—	—	—	—	—	—
秋 吉 台	1,807.0	2,095.0	1,890.0	2,022.5	2,472.5	1,750.0	1,947.5	1,994.7
鹿 野 (長 野 山)	2,222.5	2,299.5	2,036.0	2,341.5	3,119.0	2,056.0	2,250.0	—
広 瀬	2,297.5	2,376.5	2,250.0	2,571.0	3,124.5	2,116.5	2,419.0	2,211.6
豊 田	1,837.5	2,057.5	1,970.5	1,967.0	1,246.5	1,265.5	1,752.0	1,921.4
東 厚 保 山 (桜 山)	1,752.0	1,944.0	1,818.0	1,978.0	2,248.0	1,719.5	1,752.5	—
山 口	1,692.5	1,759.0	1,715.5	2,061.0	2,493.0	1,764.0	1,939.5	1,886.5
和 田	2,125.0	2,312.5	2,174.0	2,430.0	3,040.0	1,922.0	2,080.0	2,077.1
岩 国	1,751.5	2,074.5	1,869.5	1,771.5	2,404.5	1,683.0	2,156.5	1,726.7
防 府	1,642.5	1,676.0	1,508.0	1,660.0	1,919.0	1,434.5	1,604.0	1,637.2
下 松	1,766.0	2,086.0	1,642.0	2,021.5	2,268.0	1,640.0	2,109.0	1,832.8
玖 珂	1,873.5	2,108.5	1,951.5	2,150.0	2,478.0	1,670.0	2,242.5	1,912.1
下 関	1,667.0	1,736.0	1,678.0	1,673.5	2,064.5	1,508.5	1,563.0	1,684.3
宇 部	1,415.5	1,385.5	1,447.5	1,714.0	1,910.5	1,315.0	1,557.5	1,518.6
柳 井	1,589.0	1,986.0	1,546.5	1,803.5	2,216.0	1,565.0	1,831.0	1,689.5
安 下 庄	1,583.0	2,079.5	1,679.5	1,988.5	2,207.0	1,684.5	1,915.5	1,693.7

エ 警戒配備等に関する注意報・警報の発表状況(平成30年)

●:発表 ▼:警報から注意報 ○:継続 解:解除
 大雨警報の発表(浸:浸水害 土:土砂災害 土浸:土砂災害、浸水害) 斜体字:発表

発表時刻	警報・注意報	下関市	宇部市	山口市	萩市	防府市	下松市	岩国市	光市	長門市	柳井市	美祿市	周南市	山陽小野田市	周防大島町	和木町	上関町	田布施町	平生町	阿武町
2月28日 11:38	暴風警報	●		●	●	●	●		●	●	●		●		●		●	●	●	●
2月28日 17:05	暴風警報	○		○	○	○	○		○	○	○		○		○		○	○	○	○
2月28日 18:14	暴風警報	○	●	○	○	○	○		○	○	○		○	●	○		○	○	○	○
	波浪警報			●		●	●		●		●		●		●		●	●	●	
2月28日 23:08	暴風警報	○	○	○	○	○	○		○	○	○		○	○	○		○	○	○	○
	波浪警報			○		○	○		○		○		○		○		○	○	○	
3月1日 6:08	暴風警報	○	○	○		○	○		○		○		○	○	○		○	○	○	
	波浪警報			○		○	○		○		○		○		○		○	○	○	
	強風注意報				▼			○		▼		○				○				▼
3月1日 8:32	強風注意報	▼	▼	▼	○	▼	▼	○	▼	○	▼	○	▼	▼	▼	○	▼	▼	▼	○
	波浪注意報	○	○	▼	○	▼	▼	○	▼	○	▼		▼	○	▼	○	▼	▼	▼	○
3月5日 5:36	大雨注意報	●	●	●	●	●	●	●	●	●	●		●	●	●	●	●	●	●	
	洪水注意報	●	●	●	●	●	●	●	●	●	●		●	●	●	●	●	●	●	
3月5日 10:20	暴風警報	●			●					●										●
	波浪警報	●			●					●										●
	大雨注意報	解	解	解	解	解	○	○	解	解	○		○	解	○	○	解	解	解	
	洪水注意報	解	解	解	解	解	解	解	解	解	解		解	解	解	解	解	解	解	
3月5日 15:14	暴風警報	○			○					○										○
	波浪警報	○			○					○										○
	大雨注意報						解	解			解		解		解	解				
3月5日 18:17	暴風警報	○			○					○										○
	波浪警報	○			○					○										○
3月5日 23:03	強風注意報	▼	○	○	▼	○	○	○	○	▼	○	○	○	○	○	○	○	○	○	▼
	波浪注意報	▼		解	▼	解	解	○	○	▼	○		解		○	○	○	○	○	▼
3月8日 12:08	大雨注意報							●		●				●		●	●	●		
3月8日 15:53	大雨注意報							解		解				解		解	解	解		
3月19日 11:07	暴風警報	●			●					●										●
3月19日 17:03	暴風警報	○			○					○										○
3月20日 4:30	暴風警報	○			○					○										○
	波浪警報	●			●					●										●
3月20日 15:25	暴風警報	○			○					○										○
	波浪警報	○			○					○										○
3月21日 4:56	暴風警報	○			○					○										○
	波浪警報	○			○					○										○
3月21日 10:53	強風注意報	▼	○	○	▼	○	○	○	○	▼	○	○	○	○	○	○	○	○	○	▼
	波浪注意報	▼	○	○	▼	○	○	○	○	▼	○		○	○	○	○	○	○	○	▼
3月21日 15:23	大雨注意報							●		●				●					●	
3月21日 17:00	大雨注意報					●	●	○	●	●	○		●	○				●	○	

発表時刻		警報・注意報	下関市	宇部市	山口市	萩市	防府市	下松市	岩国市	光市	長門市	柳井市	美祿市	周南市	山陽小野田市	周防大島町	和木町	上関町	田布施町	平生町	阿武町	
3月21日	19:31	大雨注意報			●		○	○	○	○	○	○		○		○		●	○	○		
3月21日	22:43	大雨注意報			解		解	解	解	解	解			解		○		解	解	解		
3月22日	2:19	大雨注意報				●					●		●			解						
3月22日	5:26	大雨注意報			●	○					○		○									
3月22日	10:46	大雨注意報			解	解					解		解									
4月14日	21:17	大雨注意報							●			●		●		●						
4月14日	23:25	大雨注意報							解			解		解		解						
4月24日	5:02	大雨注意報	●	●	●	●	●	●	●	●	●	●	●	●	●	●	●	●	●	●	●	●
4月24日	10:33	大雨注意報	○	○	○	○	○	○	○	○	○	○	○	○	○	○	○	○	○	○	○	○
4月24日	13:04	大雨警報						±						±								
		大雨注意報	○	○	○	○	○		○	○	○	○	○		○	○	○	○	○	○	○	○
		洪水注意報							●						●							
4月24日	16:02	大雨警報						±						±								
		大雨注意報	解	解	○	解	○		○	○	解	○	解		解	○	○	解	○	○	解	
		洪水注意報							○						○							
4月24日	20:28	大雨警報						±						±								
		大雨注意報			解		○		○	○		○			○	解		○	○			
		洪水注意報							○						○							
4月24日	22:09	大雨注意報					解	▼	○	解		○		▼		○			解	解		
		洪水注意報								解					解							
4月25日	2:33	大雨注意報						解	解			解		解		解						
5月2日	11:58	大雨注意報												●								
5月2日	15:19	大雨注意報						●						○								
5月2日	17:03	大雨注意報						○				●		○		●						
5月2日	18:09	大雨注意報						○				○		○		○						
5月2日	21:47	大雨注意報						解				解		解		解						
5月6日	21:28	大雨注意報				●	●	●	●	●	●	●	●	●	●	●	●	●	●	●	●	●
5月6日	23:36	大雨警報					±	±		±		±		±		±			±	±		
		大雨注意報			●				○								●	○				
		洪水注意報						●	●	●	●	●	●	●					●	●		
5月7日	4:20	大雨警報					±	±		±		±		±		±			±	±		
		大雨注意報			○				○								○	○				
		洪水注意報						解	○	○		○		解					○	○		
5月7日	7:53	大雨警報					±	±		±		±		±		±			±	±		
		大雨注意報			○				○								○	○				
5月7日	10:07	大雨警報					±	±		±		±		±		±			±	±		
		大雨注意報	●		○	●			○		●		●				○	○				●
5月7日	15:18	大雨注意報	解		解	解	▼	▼	○	▼	解	▼	解	▼		▼	解	解	▼	▼	解	
5月7日	19:08	大雨注意報					解	解	解	解		解		解		解			解	解		
5月8日	16:14	大雨注意報										●			●							

発表時刻		警報・注意報	下関市	宇部市	山口市	萩市	防府市	下松市	岩国市	光市	長門市	柳井市	美祿市	周南市	山陽小野田市	周防大島町	和木町	上関町	田布施町	平生町	阿武町		
5月8日	23:48	大雨注意報										解				解							
5月18日	16:56	大雨注意報	●								●												
		洪水注意報	●								●												
5月18日	17:34	大雨注意報	○		●	●	●	●			○		●	●								●	
		洪水注意報	○		●						○				●								
5月18日	18:07	大雨警報		浸																			
		洪水警報			●										●								
		大雨注意報	○		○	○	○	○	○	●	○	○	○	○	○	○	○		●	●	●	○	○
		洪水注意報	○	●		●					○	○	○	○						●	●	●	●
5月18日	18:37	大雨警報		浸																			
		洪水警報			○										○								
		大雨注意報	○		○	○	○	○	○	○	○	○	○	○	○	○	○		○	○	○	○	○
		洪水注意報	○	○		○	●				○	○	○	○	○	○	○				○	○	○
5月18日	19:53	大雨注意報	解	▼	○	解	○	○	○	○	解	○	解	○	解	○		○	○	○	○	解	
		洪水注意報	解	解	▼	解	○				○	解	○	解	○	▼				○	○	○	解
5月18日	20:58	大雨注意報		解	解		解	解	解	○		○		解		解		解	○	解			
		洪水注意報			解		解				解		解		解	解				解	解		
5月18日	21:50	大雨注意報								解		解								解			
6月11日	10:50	大雨注意報			●		●				●												
		洪水注意報	●																				
6月11日	12:55	大雨注意報			○		○				○												
		洪水注意報	解																				
6月11日	13:58	大雨注意報			解		解			解													
6月19日	21:37	大雨注意報					●																
6月19日	22:49	大雨注意報			●		○	●	●					●									
6月20日	0:16	大雨注意報			○		○	○	○	●		●		○		●		●	●	●			
6月20日	1:05	大雨警報			±		±	±						±									
		大雨注意報				●			○	○		○	●		○		○	○	○				
		洪水注意報			●		●						●		○								
6月20日	2:34	大雨警報			±	±	±	±	±	±		±		±		±			±	±			
		大雨注意報	●	●							●		○		●		●	○			●		
		洪水注意報	●	●	○	●	●	○	●	●				○	●			●	●	●			
6月20日	4:53	大雨警報			±	±	±	±	±	±		±		±		±			±	±			
		大雨注意報	○	○							○		○		○		○	○				○	
		洪水注意報	○	○	○	○	○	○	○	○		●		○	○				○	○	○		
6月20日	5:55	大雨警報			±		±	±	±	±		±		±		±			±	±			
		大雨注意報	解	解		▼					解		解		解		○	○				解	
		洪水注意報	解	解	○	解	解	○	○	○		○		○	解			解	○	○			
6月20日	8:24	大雨警報					±	±				±		±		±							
		大雨注意報			▼	○			▼	▼								解	○	▼	▼		

発表時刻		警報・注意報	下関市	宇部市	山口市	萩市	防府市	下松市	岩国市	光市	長門市	柳井市	美祿市	周南市	山陽小野田市	周防大島町	和木町	上関町	田布施町	平生町	阿武町	
6月20日	8:24	洪水注意報			解			解	解	解		解		解					解	解		
6月20日	10:47	大雨注意報			○	解	▼	▼	○	○		▼		▼		▼		解	○	○		
6月20日	16:14	大雨注意報			解		解	解	解	解		解		解		解			解	解		
6月27日	23:56	大雨注意報				●																
6月28日	4:31	大雨注意報				解																
6月28日	6:37	大雨注意報				●																
6月28日	11:02	大雨注意報				○																
6月28日	15:21	大雨注意報				解																
6月28日	21:29	大雨注意報	●	●	●	●	●	●	●	●	●	●	●	●	●	●	●	●	●	●	●	
6月29日	2:40	大雨警報				±				±												
		大雨注意報	○	○	○		○	○	○	○		○	○	○	○	○	○	○	○	○	○	○
6月29日	3:42	大雨警報	±			±				±												
		大雨注意報		○	○		○	○	○	○		○	○	○	○	○	○	○	○	○	○	○
6月29日	4:25	大雨警報	±			±				±												
		大雨注意報		○	○		○	○	○	○		○	○	○	○	○	○	○	○	○	○	○
		洪水注意報	●								●											
6月29日	7:17	大雨警報	±		±	±	±			±				±								
		大雨注意報		○				○	○	○		○	○		○	○	○	○	○	○	○	○
		洪水注意報	○	●							○											
6月29日	8:32	大雨警報	±		±	±	±		±	±				±								
		大雨注意報		○				○		○		○	○		○	○	○	○	○	○	○	○
		洪水注意報	○	○	●	●	●				○		●	●								
6月29日	15:17	大雨警報	±			±				±												
		大雨注意報		解	▼		▼	解	▼	解		解	解	▼	解	解	解	解	解	解	○	
		洪水注意報	解	○	○	解	解				解		解	○								
6月29日	16:07	大雨警報				±				±												
		大雨注意報	▼		○		○		○					○							○	
		洪水注意報		解	解									解								
6月29日	19:05	大雨注意報	解		解	▼	解		解	▼			解								解	
6月29日	22:15	大雨注意報				○				○												
6月30日	4:39	大雨注意報	●		●	○	●	●	●	○			●									
6月30日	6:29	大雨警報								±												
		大雨注意報	○	●	○	○	○	○	○				●	○	●							●
6月30日	7:15	大雨警報	±			±				±		±		±							±	
		大雨注意報		○	○		○	○	○	○	●		●		○	●	●	●	●	●	●	
6月30日	7:43	大雨警報	±			±				±		±		±							±	
		大雨注意報		○	○		○	○	○	○		○		○		○	○	○	○	○	○	
		洪水注意報	●			●					●		●		●							●
6月30日	8:08	大雨警報	±	±		±				±		±		±							±	
		大雨注意報			○		○	○	○	○		○		○		○	○	○	○	○	○	

発表時刻		警報・注意報	下関市	宇部市	山口市	萩市	防府市	下松市	岩国市	光市	長門市	柳井市	美祿市	周南市	山陽小野田市	周防大島町	和木町	上関町	田布施町	平生町	阿武町		
6月30日	8:08	洪水注意報	○			○					○		○		○							○	
6月30日	9:10	大雨警報	土	土	土	土	土		土		土		土	土	土							土	
		洪水警報				●																	●
		大雨注意報							○		○		○				○	○	○	○	○		
		洪水注意報	○	●	●							○		○		○							
6月30日	9:52	大雨警報	土	土	土浸	土	土		土		土		土	土	土							土	
		洪水警報		●	●	○							●		●								○
		大雨注意報							○		○		○				○	○	○	○	○		
		洪水注意報	○									○											
6月30日	11:17	大雨警報	土	土	土浸	土	土		土		土		土	土	土							土	
		洪水警報		○	○	○							○		○								○
		大雨注意報							○		○		○				○	○	○	○	○		
		洪水注意報	○				●				○			●									
6月30日	15:05	大雨警報	土	土	土	土	土		土		土		土	土	土							土	
		洪水警報		○	○										○								
		大雨注意報							○		○		○				○	○	○	○	○		
		洪水注意報	解			▼	解				解		▼	○									▼
6月30日	16:56	大雨警報	土	土	土	土	土		土		土		土	土	土							土	
		洪水警報		○	○										○								
		大雨注意報							○		○		○				○	○	○	○	○		
		洪水注意報				○							○	○									○
6月30日	19:10	大雨警報	土	土	土	土	土		土		土		土	土	土							土	
		大雨注意報							○		○		○				○	○	○	○	○		
		洪水注意報		▼	▼	○							○	○	▼								○
6月30日	21:23	大雨警報				土				土		土											
		大雨注意報	▼	▼	▼		▼	○	▼	○		○		▼	▼	○	○	○	○	○	○	▼	
		洪水注意報		解	解	解							解	解	解							解	
6月30日	22:56	大雨注意報	解	解	○	▼	○	解	○	解	▼	解	▼	○	解	解	解	解	解	解	解	○	
7月1日	4:33	大雨注意報			○	○	○		○		○		○	○								○	
7月1日	8:10	大雨注意報			○	○	○		○		○		○	○								○	
7月1日	10:52	大雨注意報			解	解	解		解		解		解	解								解	
7月2日	3:25	大雨注意報									●		●										
7月2日	6:27	大雨注意報									解		解										
7月3日	11:07	大雨注意報	●	●	●	●	●	●	●	●	●	●	●	●	●	●	●	●	●	●	●	●	
7月3日	14:48	暴風警報	●	●	●	●	●	●	●	●	●	●	●	●	●	●	●	●	●	●	●	●	
		波浪警報	●	●	●	●	●	●		●	●	●		●	●	●		●	●	●	●	●	
		大雨注意報	○	○	○	○	○	○	○	○	○	○	○	○	○	○	○	○	○	○	○	○	○
		高潮注意報	●												●								
7月3日	16:55	大雨警報	土		土	土	土		土		土		土	土									
		暴風警報	○	○	○	○	○	○	○	○	○	○		○	○	○	○	○	○	○	○	○	○

発表時刻		警報・注意報	下関市	宇部市	山口市	萩市	防府市	下松市	岩国市	光市	長門市	柳井市	美祿市	周南市	山陽小野田市	周防大島町	和木町	上関町	田布施町	平生町	阿武町	
7月3日	16:55	波浪警報	○	○	○	○	○	○		○	○	○		○	○	○		○	○	○	○	
		大雨注意報		○					○		○		○			○	○	○	○	○	○	○
		高潮注意報	○													○						
7月3日	23:42	大雨警報	土		土	土	土		土		土		土	土								
		暴風警報	○			○					○											○
		波浪警報	○	○	○	○	○	○			○	○	○		○	○	○		○	○	○	○
		大雨注意報		○					○		○		○			○	○	○	○	○	○	○
		強風注意報		▼	▼		▼	▼	▼	▼		▼	○	▼	▼	▼	▼	▼	▼	▼	▼	
		洪水注意報	●																			
		高潮注意報	○													○						
7月4日	0:56	大雨警報	土		土	土	土		土		土		土	土								
		暴風警報	○			○					○											○
		波浪警報	○	○	○	○	○	○			○	○	○		○	○	○		○	○	○	○
		大雨注意報		○					○		○		○			○	○	○	○	○	○	○
		洪水注意報	○									●										
		高潮注意報	解													解						
7月4日	2:51	大雨警報	土		土	土	土		土		土		土	土								
		暴風警報	○			○					○											○
		波浪警報	○			○					○											○
		大雨注意報		○					○		○		○			○	○	○	○	○	○	○
		波浪注意報		▼	▼		▼	▼	○	▼		▼		▼	▼	▼	○	▼	▼	▼		
		洪水注意報	○									○										
7月4日	3:23	大雨警報	土		土	土	土		土		土		土	土								
		暴風警報	○			○					○											○
		波浪警報	○			○					○											○
		大雨注意報		○					○		○		○			○	○	○	○	○	○	○
		洪水注意報	○									○		●								
7月4日	4:17	大雨警報	土		土	土	土		土		土		土	土								
		大雨注意報		○				○		○		○				○	○	○	○	○	○	○
		強風注意報	▼	○	○	▼	○	○	○	○	▼	○	○	○	○	○	○	○	○	○	○	▼
		波浪注意報	▼	○	○	▼	○	○	○	○	▼	○			○	○	○	○	○	○	○	▼
		洪水注意報	○									○		○								
7月4日	8:04	大雨警報					解															
		大雨注意報	▼	解	▼	▼		解	▼	解	▼	解	▼	▼	解	解	解	解	解	解	解	
		洪水注意報	解						●		解		解	●								
7月4日	11:40	大雨注意報	解		解	解			解		○		○	○								
		洪水注意報								○					解							
7月4日	14:44	大雨注意報									○		解	○								
		洪水注意報								解												
7月4日	16:50	大雨注意報									○			解								

発表時刻		警報・注意報	下関市	宇部市	山口市	萩市	防府市	下松市	岩国市	光市	長門市	柳井市	美祿市	周南市	山陽小野田市	周防大島町	和木町	上関町	田布施町	平生町	阿武町	
7月5日	1:01	大雨注意報						●	●	●	○	●		●				●	●	●		
7月5日	1:50	大雨警報						±	±					±								
		大雨注意報									○	○	○						○	○	○	
		洪水注意報							●													
7月5日	2:42	大雨警報						土浸	土	±				土								
		洪水警報							●													
		大雨注意報										○	○						○	○	○	
7月5日	3:56	大雨警報						土浸	土	土				土								
		洪水警報						○														
		大雨注意報										○	○						○	○	○	
		洪水注意報								●					●							
7月5日	6:18	大雨警報						土	土	土				土								
		大雨注意報										○	○						○	○	○	
		洪水注意報							▼	○					解							
7月5日	8:52	大雨警報						土	土	土				土								
		大雨注意報	●		●	●	●					○	○	●		●	●	○	○	○		
		洪水注意報							解	解												
7月5日	12:22	大雨警報	±		±			土	土	土				土								
		大雨注意報		●		○	○					○	○	○		●	○	○	○	○	○	
7月5日	14:21	大雨警報	土		土	±	±	土	土	土	±		±	土			±		±			
		大雨注意報		○									○		○	○			○		○	
		洪水注意報							●													
7月5日	16:07	大雨警報	土	±	土	土	土	土	土	土	土	±	土	土	±		土		土			
		大雨注意報														○		○		○	●	
		洪水注意報							○						●							
7月5日	17:12	大雨警報	土	土	土	土	土	土	土	土	土	土	土	土	土		土		土			
		大雨注意報														○		○		○	○	
		洪水注意報						●	○	●					○							
7月5日	20:05	大雨警報	土	土	土	土	土	土	土	土	土	土	土	土	土		土		土			
		大雨注意報														○		○		○	○	
		強風注意報	○			○				○	○	○				○	○	○	○	○	○	
		洪水注意報					○	○	○					○			●					
7月6日	2:08	大雨警報	土	土	土	土	土	土	土	土	土	土	土	土	土		土		土			
		大雨注意報														○		○		○	○	
		洪水注意報						解	解	○					解		解					
7月6日	4:25	大雨警報	土	土	土	土	土	土	土	土	土	土	土	土	土		土		土			
		大雨注意報														○		○		○	○	
		洪水注意報	●						○		●											
7月6日	5:35	大雨警報	土	土	土	土	土	土	土	土	土	土	土	土	土		土		土			
		大雨注意報														○		○		○	○	

発表時刻		警報・注意報	下関市	宇部市	山口市	萩市	防府市	下松市	岩国市	光市	長門市	柳井市	美祿市	周南市	山陽小野田市	周防大島町	和木町	上関町	田布施町	平生町	阿武町			
7月6日	5:35	洪水注意報	○	●	●	●		●	○		○		●	●	●									
7月6日	6:18	大雨警報	土	土	土	土	土	土	土	土	土	土	土	土	土	土	土		土	土	土	土		
		大雨注意報																	○					
		波浪注意報	●			●						●											●	
		洪水注意報	○	○	○	○			○	○		○		○	○	○								
7月6日	6:45	大雨警報	土浸	土	土	土	土	土	土	土	土	土	土	土	土	土	土		土	土	土	土		
		大雨注意報																	○					
		波浪注意報	○			○						○											○	
		洪水注意報	○	○	○	○	●		○	○		○		○	○	○								
7月6日	7:34	大雨警報	土浸	土	土	土	土	土	土	土	土	土	土	土	土	土	土	土	土	土	土	土	土	
		洪水警報	●		●																			
		洪水注意報		○		○	○	○	○	○		○		○	○	○								
7月6日	8:36	大雨警報	土浸	土	土	土	土	土	土	土	土浸	土	土浸	土	土	土	土	土	土	土	土	土	土	
		洪水警報	○	●	○	●					●		●		●									
		洪水注意報					○	○	○					○									●	
7月6日	12:08	大雨警報	土浸	土	土	土	土	土	土	土	土浸	土	土浸	土	土	土	土	土	土	土	土	土	土	
		洪水警報	○	○	○	○					○		○		○									
		洪水注意報					○	○	○			●		○		●		●		●		●	○	
7月6日	13:24	大雨警報	土浸	土	土	土	土	土	土	土	土浸	土	土浸	土	土	土	土	土	土	土	土	土	土	
		洪水警報	○	○	○	○	●				○		○		○		○	●	○	●	○	○		
		洪水注意報						○	○	●		○		○		○	●	○	●	○	○	○	○	
7月6日	15:18	大雨警報	土浸	土浸	土浸	土	土	土浸	土浸	土浸	土浸	土浸	土浸	土浸	土浸	土浸	土	土	土	土浸	土	土	土	
		洪水警報	○	○	○	○	○		●	●	○		○	●	○									
		洪水注意報						○				○				○	○	○	○	○	○	○	○	
7月6日	16:35	大雨警報	土浸	土浸	土浸	土	土浸	土浸	土浸	土浸	土浸	土浸	土浸	土浸	土浸	土浸	土	土	土	土浸	土浸	土	土	
		洪水警報	○	○	○	○	○	●	○	○	○		○	○	○									
		洪水注意報										○				○	○	○	○	○	○	○	○	
7月6日	23:55	大雨警報	土	土	土	土	土	土	土	土	土	土	土	土	土	土	土	土	土	土	土	土	土	
		洪水警報			○	解			○	○	解		解	○										
		洪水注意報	▼	▼			▼	▼				○			▼	○	○	○	○	○	○	○	解	
7月7日	2:18	大雨警報	土	土	土	土	土	土浸	土浸	土	土	土	土	土	土	土	土	土	土	土	土	土	土	
		洪水警報			○			●	○	○				○										
		洪水注意報	○	○			○					○			○	○	○	○	○	○	○	○		
7月7日	3:22	大雨警報	土	土	土	土	土	土浸	土浸	土	土	土	土	土	土	土	土	土浸	土	土	土	土	土	
		洪水警報			○			○	○	○		●		○						●				
		洪水注意報	○	○			○								○	○	○	○	○		○			
7月7日	5:48	大雨警報	土	土	土	土	土	土	土浸	土	土	土	土	土	土	土	土	土浸	土	土	土	土	土	
		洪水警報							○	○				○										
		洪水注意報	解	解	▼		解	▼				▼			解	○	○	解	▼	○				
7月7日	7:55	大雨警報					土	土	土	土		土		土		土	土	土	土	土	土			

発表時刻		警報・注意報	下関市	宇部市	山口市	萩市	防府市	下松市	岩国市	光市	長門市	柳井市	美祿市	周南市	山陽小野田市	周防大島町	和木町	上関町	田布施町	平生町	阿武町		
7月7日	7:55	洪水警報							○	○				○									
		大雨注意報	▼	▼	▼	▼						▼		▼		▼							▼
		洪水注意報			解				○				解			解	○		解	解			
7月7日	10:24	大雨警報							±	±		±		±		±	±		±				
		洪水警報								○	○				○								
		大雨注意報	○	○	○	○	▼	▼				○		○		○			▼		▼	○	
		洪水注意報						解										○					
7月7日	14:57	洪水警報							○	○				○									
		大雨注意報	○	○	○	○	○	○	▼	▼	○	▼	○	▼	○	▼	▼	○	▼	○	○	○	○
		洪水注意報																○					
7月7日	16:34	大雨警報							±	±		±				±		±	±	±			
		大雨注意報	○	○	○	○	○	○				○		○	○	○		○					○
		洪水注意報								▼	▼				▼			○					
7月7日	20:30	大雨警報							±	±		±				±		±	±	±			
		大雨注意報	○	○	○	○	○	○				○		○	○	○		○					○
		洪水注意報								○	○				○			○					
7月7日	22:13	大雨警報			±		±	±	±	±		±		±		±	±	±	±	±			
		大雨注意報	○	○		○						○		○		○							○
		洪水注意報								○	○				○			○					
7月8日	4:48	大雨警報			±		±	±	±	±		±		±		±	±	±	±	±			
		大雨注意報	○	○		○						○		○		○							○
		洪水注意報								○	○				○			○					
7月8日	5:29	大雨警報			±		±	±	±	±		±		±		±	±	±	±	±			
		大雨注意報	○	○		○						○		○		○							○
		洪水注意報								○	○				○			○					
7月8日	10:20	大雨警報			±		±	±	±	±		±		±		±	±	±	±	±			
		大雨注意報	○	○		○						○		○		○							○
		洪水注意報								○	○				○			○					
7月8日	16:10	大雨警報			±		±	±	±	±		±		±		±	±	±	±	±			
		大雨注意報	○	○		○						○		○		○							○
		洪水注意報								○	○				○			○					
7月8日	23:30	大雨警報			±		±	±	±	±		±		±		±	±	±	±	±			
		大雨注意報	○	○		○						○		○		○							○
		洪水注意報								○	解				解			○					
7月9日	5:06	大雨注意報	解	解	▼	解	▼	▼	▼	▼	解	▼	解	▼	解	▼	▼	▼	▼	▼	▼	解	
		洪水注意報								解								解					
7月9日	8:53	大雨注意報			解		解	解	解	解		解		解		解	解	解	解	解	解		
7月23日	14:50	洪水注意報							●														
7月23日	16:03	洪水注意報							○					●									
7月23日	16:31	大雨注意報												●									

発表時刻		警報・注意報	下関市	宇部市	山口市	萩市	防府市	下松市	岩国市	光市	長門市	柳井市	美祿市	周南市	山陽小野田市	周防大島町	和木町	上関町	田布施町	平生町	阿武町			
7月23日	16:31	洪水注意報							○					○										
7月23日	18:12	大雨注意報												解										
		洪水注意報							解					解										
7月27日	15:21	大雨注意報							●															
		洪水注意報							●															
7月27日	15:50	大雨注意報							○					●										
		洪水注意報							○					●										
7月27日	18:30	大雨注意報							解					解										
		洪水注意報							解					解										
7月29日	5:00	高潮注意報				●				●												●		
7月29日	7:24	高潮注意報				○				○												○		
7月29日	10:10	暴風警報	●	●	●		●	●	●	●		●		●	●	●	●	●	●	●	●	●		
		波浪警報	●	●	●		●	●	●	●		●		●	●	●	●	●	●	●	●	●	●	
		大雨注意報	●	●	●	●	●	●	●	●	●	●	●	●	●	●	●	●	●	●	●	●	●	●
		高潮注意報	●	●		○					○				●								○	
7月29日	14:18	暴風警報	○	○	○		○	○	○	○		○		○	○	○	○	○	○	○	○	○	○	
		波浪警報	○	○	○		○	○	○	○		○		○	○	○	○	○	○	○	○	○	○	
		大雨注意報	○	○	○	○	○	○	○	○	○	○	○	○	○	○	○	○	○	○	○	○	○	○
		高潮注意報	解	解		解					解				解								解	
7月29日	14:39	暴風警報	○	○	○		○	○	○	○		○		○	○	○	○	○	○	○	○	○	○	
		波浪警報	○	○	○		○	○	○	○		○		○	○	○	○	○	○	○	○	○	○	
		大雨注意報	○	○	○	○	○	○	○	○	○	○	○	○	○	○	○	○	○	○	○	○	○	○
7月29日	15:05	暴風警報	○	○	○		○	○	○	○		○		○	○	○	○	○	○	○	○	○	○	
		波浪警報	○	○	○		○	○	○	○		○		○	○	○	○	○	○	○	○	○	○	
		大雨注意報	○	○	○	○	○	○	○	○	○	○	○	○	○	○	○	○	○	○	○	○	○	○
7月29日	18:07	暴風警報	○	○	○		○	○	○	○		○		○	○	○	○	○	○	○	○	○	○	
		波浪警報	○	○	○		○	○	○	○		○		○	○	○	○	○	○	○	○	○	○	
		大雨注意報	○	○	解	解	解	解	解	解	解	解	解	解	○					解		解		
		高潮注意報	●	●											●									
7月29日	19:20	大雨注意報	解	解										解										
		強風注意報	▼	▼	▼	○	▼	▼	▼	▼	○	▼	○	▼	▼	▼	▼	▼	▼	▼	▼	▼	○	
		波浪注意報	▼	▼	▼	○	▼	▼	▼	▼	○	▼		▼	▼	▼	▼	▼	▼	▼	▼	▼	○	
		高潮注意報	○	○											○									
7月29日	23:40	高潮注意報	解	解										解										
8月11日	8:33	高潮注意報								●														
8月11日	11:51	高潮注意報								解														
8月11日	18:40	高潮注意報	●	●										●										
8月11日	22:40	高潮注意報	解	解										解										
8月12日	8:09	高潮注意報								●														
8月12日	10:15	高潮注意報	●	●						○				●										

発表時刻		警報・注意報	下関市	宇部市	山口市	萩市	防府市	下松市	岩国市	光市	長門市	柳井市	美祿市	周南市	山陽小野田市	周防大島町	和木町	上関町	田布施町	平生町	阿武町	
8月12日	12:42	高潮注意報	解	解							解				解							
8月12日	18:47	高潮注意報	●	●											●							
8月12日	23:53	高潮注意報	解	解											解							
8月16日	12:54	大雨注意報	●																			
		洪水注意報	●									●										
8月16日	14:56	大雨注意報	○						●													
		洪水注意報	○						●			○										
8月16日	16:33	大雨注意報	解						○													
		洪水注意報	解						解			解										
8月16日	20:16	大雨注意報							解													
8月23日	14:47	暴風警報							●	●		●				●	●	●	●	●	●	
		波浪警報							●	●		●				●	●	●	●	●	●	●
8月23日	23:36	強風注意報	○	○	○	○	○	○	▼	▼	○	▼	○	○	○	▼	▼	▼	▼	▼	▼	○
		波浪注意報	○	○	○	○	○	○	▼	▼	○	▼		○	○	▼	▼	▼	▼	▼	▼	○
8月24日	4:54	高潮注意報				●					●											
8月24日	10:24	高潮注意報				○					○											
8月24日	12:47	高潮注意報				解					解											
8月31日	20:43	大雨注意報	●	●		●					●		●		●						●	
9月1日	2:24	大雨警報	±			±					±										±	
		大雨注意報		○	●								○	●	○							
		洪水注意報	●			●					●		●									●
9月1日	3:21	大雨警報	±			±					±浸		±								±	
		大雨注意報		○	○									○	○							
		洪水注意報	○		●	○					○		○	●								○
9月1日	3:50	大雨警報	±			±					±浸		±								±	
		洪水警報	●			●					●		●									●
		大雨注意報		○	○										○	○						
		洪水注意報		●	○										○							
9月1日	9:51	大雨警報	±			±					±浸		±								±	
		洪水警報	○			○					○		○									○
		大雨注意報		○	○										○	○						
		洪水注意報		○	○										○							
9月1日	11:15	大雨警報	±			±					±		±								±	
		洪水警報	○			○					○		○									○
		大雨注意報		○	○										○	○						
		洪水注意報		○	○										○							
9月1日	13:51	大雨警報	±			±					±		±								±	
		大雨注意報		○	○										○	○						
		洪水注意報	▼	○	○	▼					▼		▼		○							▼
9月1日	15:32	大雨注意報	▼	解	解	▼				▼		▼	解	解							▼	

発表時刻		警報・注意報	下関市	宇部市	山口市	萩市	防府市	下松市	岩国市	光市	長門市	柳井市	美祿市	周南市	山陽小野田市	周防大島町	和木町	上関町	田布施町	平生町	阿武町		
9月1日	15:32	洪水注意報	解	解	解	解					解		解	解								解	
9月1日	16:48	大雨注意報	○			○					○		○										解
9月1日	18:44	大雨注意報	○			解					○		解										
9月1日	20:37	大雨注意報	○								○												
9月2日	2:53	大雨注意報	解								解												
9月2日	15:12	大雨注意報			●				●					●									
9月2日	18:16	大雨注意報			解				解					解									
9月7日	16:55	大雨注意報							●			●				●							
		洪水注意報														●		●	●				
9月7日	20:41	大雨注意報							解			解				○							
		洪水注意報														解		解	解				
9月7日	23:05	大雨注意報													解								
9月8日	8:25	大雨注意報													●								
9月8日	16:08	大雨注意報					●	●	●	●		●		●	○	●	●	●	●	●			
9月8日	21:37	大雨注意報					○	○	○	○		○		○	○	○	○	○	○	○			
9月9日	3:19	大雨注意報					○	○	○	○		○		○	○	○	○	○	○	○			
9月9日	5:54	大雨警報					±	±	±			±		±	±	±							
		大雨注意報			●					○							○	○	○	○			
9月9日	10:48	大雨警報					±	±	±			±		±	±	±							
		大雨注意報			○					○							○	○	○	○			
9月9日	16:29	大雨警報							±			±		±	±	±							
		大雨注意報			解		▼	▼		○				▼			解	○	○	○			
9月9日	20:35	大雨警報														±							
		大雨注意報					解	解	▼	解		▼		解				解	解	解			
9月9日	22:36	大雨注意報							○		○				▼								
9月10日	4:13	大雨注意報							○		○				○								
9月10日	7:42	大雨注意報							解		解				解								
9月15日	6:28	大雨注意報				●					●												
9月15日	9:50	大雨注意報				解					解												
9月20日	8:26	洪水注意報	●																				
9月20日	10:31	洪水注意報	解																				
9月29日	16:39	大雨注意報							●					●									
9月29日	18:40	大雨注意報							○		●		○			●							
9月29日	19:50	大雨注意報			●				○		○		○			○							
9月29日	22:40	大雨警報												±									
		大雨注意報			○		●	●	○	●		○				●	○	●	●	●			
9月30日	2:45	大雨警報												±									
		大雨注意報	●	●	○	●	○	○	○	○	●	○	●		●	○	○	○	○	○	○	○	○
9月30日	3:25	大雨警報			±				±					±									
		暴風警報	●	●	●	●	●	●	●	●	●	●	●	●	●	●	●	●	●	●	●	●	●

発表時刻		警報・注意報	下関市	宇部市	山口市	萩市	防府市	下松市	岩国市	光市	長門市	柳井市	美祿市	周南市	山陽小野田市	周防大島町	和木町	上関町	田布施町	平生町	阿武町
9月30日	3:25	大雨注意報	○	○		○	○	○		○	○	○	○		○	○	○	○	○	○	○
9月30日	4:45	大雨警報			±		±	±	±					±							
		暴風警報	○	○	○	○	○	○	○	○	○	○		○	○	○	○	○	○	○	○
		大雨注意報	○	○		○					○	○	○		○	○	○	○	○	○	○
9月30日	6:10	大雨警報			±	±	±	±	±		±		±	±							
		暴風警報	○	○	○	○	○	○	○	○	○	○	●	○	○	○	○	○	○	○	○
		波浪警報			●		●	●	●	●		●		●		●	●	●	●	●	
		大雨注意報	○	○							○		○		○	○	○	○	○	○	○
		洪水注意報	●		●	●		●			●		●	●							
9月30日	11:47	大雨警報			±	±	±	±	±		±		±	±							
		暴風警報	○	○	○	○	○	○	○	○	○	○	○	○	○	○	○	○	○	○	○
		波浪警報			○		○	○	○	○		○		○		○	○	○	○	○	
		大雨注意報	○	○							○		○		○	○	○	○	○	○	○
		洪水注意報	解		○	解		○			解		解	○							
9月30日	14:09	大雨警報			±	±	±	±	±	±	±	±	±	±		±	±	±	±	±	
		暴風警報	○	○	○	○	○	○	○	○	○	○	○	○	○	○	○	○	○	○	○
		波浪警報			○		○	○	○	○		○		○		○	○	○	○	○	
		大雨注意報	○	○											○						○
		洪水注意報			○			○							○						
9月30日	16:23	大雨警報			±		±	±	±	±		±		±		±	±	±	±	±	
		暴風警報	○	○	○	○	○	○	○	○	○	○	○	○	○	○	○	○	○	○	○
		波浪警報			○		○	○	○	○		○		○		○	○	○	○	○	
		大雨注意報	解	解		▼					▼		▼		解						○
		洪水注意報			解			○							○						
9月30日	18:15	大雨警報												±		±					
		暴風警報	○	○	○	○	○	○	○	○	○	○	○	○	○	○	○	○	○	○	○
		波浪警報			○		○	○	○	○		○		○		○	○	○	○	○	
		大雨注意報			▼	○	▼	▼	▼	▼	○	▼	○				▼	▼	▼	▼	○
		洪水注意報						解							解						
9月30日	20:45	大雨注意報			○	○	○	○	○	○	○	○	○	▼		▼	○	○	解	解	○
		強風注意報	▼	▼	▼	▼	▼	▼	▼	▼	▼	▼	▼	▼	▼	▼	▼	▼	▼	▼	▼
		波浪注意報	○	○	▼	○	▼	▼	▼	▼	○	▼		▼	○	▼	▼	▼	▼	▼	○
9月30日	23:33	大雨注意報			解	解	解	解	解	解	解	解	解		解	解	解			解	
10月5日	22:33	暴風警報	●			●				●										●	
10月6日	2:30	暴風警報	○	●	●	○	●	●	●	●	○	●		●	●	●	●	●	●	●	○
		波浪警報			●		●	●		●		●		●		●		●	●	●	
10月6日	4:30	暴風警報	○	○	○	○	○	○	○	○	○	○		○	○	○	○	○	○	○	○
		波浪警報	●		○	●	○	○		○	●	○		○		○		○	○	○	●
		高潮注意報				●					●										
10月6日	11:02	暴風警報	○			○				○										○	

発表時刻		警報・注意報	下関市	宇部市	山口市	萩市	防府市	下松市	岩国市	光市	長門市	柳井市	美祿市	周南市	山陽小野田市	周防大島町	和木町	上関町	田布施町	平生町	阿武町		
10月6日	11:02	波浪警報	○			○					○											○	
		強風注意報		▼	▼		▼	▼	▼	▼		▼	○	▼	▼	▼	▼	▼	▼	▼	▼	▼	
		波浪注意報		○	▼		▼	▼	○	▼		▼		▼	○	▼	○	▼	▼	▼	▼		
		高潮注意報				解					解												
10月6日	15:06	暴風警報	○			○					○											○	
		波浪警報	○			○					○												○
		高潮注意報				●					●												●
10月6日	16:52	波浪警報	○			○					○											○	
		強風注意報	▼	○	○	▼	○	○	○	○	▼	○	○	○	○	○	○	○	○	○	○	○	▼
		高潮注意報				○					○												○
10月6日	19:16	波浪注意報	▼	○	○	▼	○	○	○	○	▼	○		○	○	○	○	○	○	○	○	▼	
		高潮注意報				○					○												○
10月6日	22:27	高潮注意報				解					解											解	
10月18日	6:25	大雨注意報														●							
10月18日	8:53	大雨注意報														解							

(2) 平成30年の災害による被害総括及び災害別被害状況

ア 被害総括

区分			災害名・年月日		暴風	大雨	大雨	大雨洪水	大雨
			2/28	4/24	5/6~5/7	5/18	6/20		
人的被害	死者	人							
	行方不明者	人							
	負傷	重傷	人						
		軽傷	人	1					
住家被害	全壊	棟							
		世帯							
		人							
	半壊	棟							
		世帯							
		人							
	一部破損	棟							
		世帯							
		人							
	床上浸水	棟							
		世帯							
		人							
床下浸水	棟								
	世帯								
	人								
非住家	公共建物	棟							
	その他	棟							
被害額	公立文教施設	千円							
	農林水産施設	千円		3,000	22,500				
	公共土木施設	千円			23,508	16,133	45,482		
	その他公共施設	千円							
	その他の被害	千円	4,235		6,000				
	総額	千円	4,235	3,000	52,008	16,133	45,482		

区分			災害名・年月日					
			大雨 6/29	大雨 6/30	台風第7号 7/3~7/4	平成30年7月豪雨 7/5~7/9	大雨 9/1	台風第24号 9/29~9/30
人的被害	死者	人				3		
	行方不明者	人						
	負傷	重傷	人			3		1
		軽傷	人		3	10		1
住家被害	全壊	棟				23		
		世帯				23		
		人				48		
	半壊	棟				522		
		世帯				520		
		人				1,153		
	一部破損	棟				109		
		世帯				107		
		人				252		
	床上浸水	棟				143		
		世帯				143		
		人				289		
	床下浸水	棟		7		731		
		世帯		6		727		
		人		11		1,577		
非住家	公共建物	棟						
	その他	棟						
被害額	公立文教施設	千円				88,900		
	農林水産施設	千円				3,602,371		
	公共土木施設	千円	9,692	137,756	185,726	15,141,056	32,208	
	その他公共施設	千円	324	19,240	897	73,093		486
	その他の被害	千円			34,300	3,169,817		6,295
	総額	千円	10,016	156,996	220,923	22,075,237	32,208	6,781

区 分		災害名・年月日		台風第25号	合 計	
				10/5～10/6		
人的被害	死 者	人			3	
	行方不明者	人				
	負 傷	重 傷	人			4
		軽 傷	人	2		17
住 家 被 害	全 壊	棟			23	
		世帯			23	
		人			48	
	半 壊	棟			522	
		世帯			520	
		人			1,153	
	一部破損	棟	1		110	
		世帯	1		108	
		人	1		253	
	床上浸水	棟			143	
		世帯			143	
		人			289	
	床下浸水	棟			738	
		世帯			733	
人				1,588		
非 住 家	公共建物	棟				
	そ の 他	棟				
被 害 額	公立文教施設	千円			88,900	
	農林水産施設	千円			3,627,871	
	公共土木施設	千円			15,591,561	
	その他公共施設	千円			94,040	
	その他の被害	千円	1,317		3,221,964	
	総 額	千円	1,317		22,624,336	

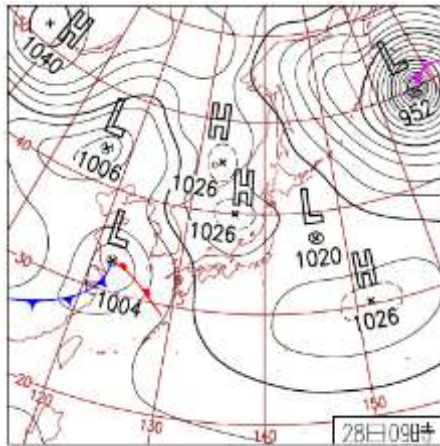
イ 2月28日の暴風による被害

前線を伴った低気圧が急速に発達しながら、朝鮮半島南岸を通過し日本海へ進んだ。

このため、県内各地で強風が吹いた。

● 日最大風速及び日最大瞬間風速

観測項目	観測地点	風速 (m/s)	風向 (16方位)	観測日時
最大風向・風速	宇部	12.9	南西	2月28日23時41分
最大風向・風速	須佐	11.8	南南東	2月28日20時04分
最大瞬間風向・風速	須佐	27.8	南	2月28日18時52分
最大瞬間風向・風速	油谷	23.1	南東	2月28日17時12分



2月28日の暴風による被害

市町名	人的被害	その他				その他計	被害総額
	負傷者	農作物施設		医療機関			
	軽傷	箇所	被害額	箇所	被害額	被害額	
下関市							
宇部市				1	2,809	2,809	2,809
山口市							
萩市							
防府市	1						
下松市							
岩国市							
光市							
長門市		1	4			4	4
柳井市		5	516			516	516
美祢市							
周南市							
山陽小野田市							
周防大島町							
和木町							
上関町							
田布施町		2	808			808	808
平生町		2	98			98	98
阿武町							
合 計	1	10	1,426	1	2,809	4,235	4,235

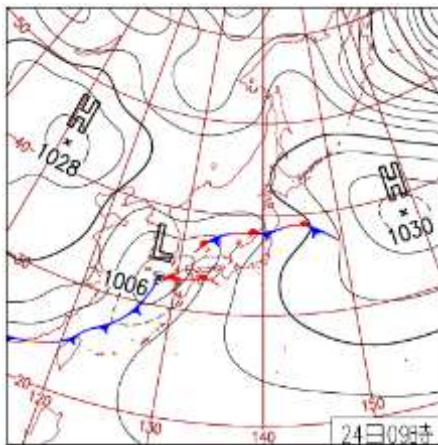
ウ 4月24日の大雨による被害

前線を伴った低気圧が九州北部地方を東進し、低気圧や前線に向かって暖かく湿った空気が流れ込んだため、大気の状態が不安定となった。

このため、県中部・東部を中心に大雨となった。

● 降水量

観測項目	観測地点	観測値(mm)	観測日時
最大日降水量	羅漢山	137.5	4月24日
最大日降水量	広瀬	122.5	4月24日
最大1時間降水量	下松	21.5	4月24日08時31分
最大1時間降水量	広瀬	19.0	4月24日13時08分



● 被害の状況

(単位：千円)

市町名	農林水産施設		被害総額
	畦畔		
	箇所	被害額	
周南市	5	3,000	3,000
合計	5	3,000	3,000

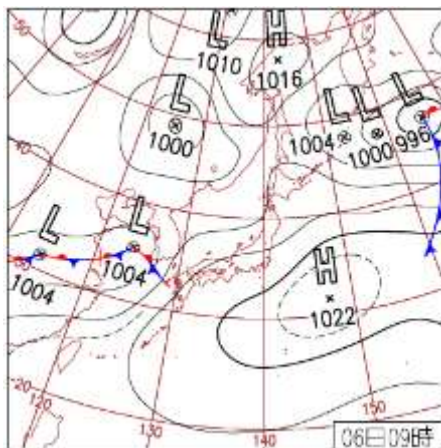
エ 5月6日から7日にかけての大雨による被害

前線を伴った低気圧が対馬海峡を東進し、この低気圧からのびる前線が山口県を通過した。

このため、山口県は大気の状態が不安定となり、県中部・東部を中心に大雨となった。

● 降水量

観測項目	観測地点	観測値(mm)	観測日時
期間降水量	玖珂	115.5	5月6日～7日
期間降水量	下松	106.5	5月6日～7日
最大日降水量	玖珂	74.5	5月6日
最大日降水量	広瀬	70.0	5月6日
最大1時間降水量	安下庄	20.5	5月7日00時29分
最大1時間降水量	玖珂	18.0	5月6日21時54分



5月6日から7日にかけての大雨による被害

市町名	農林水産施設					その他	
	田		水路		農林計	山地	
	箇所	被害額	箇所	被害額		箇所	被害額
下関市					0		
宇部市					0		
山口市					0		
萩市					0		
防府市					0		
下松市					0		
岩国市					0		
光市			13	16,000	16,000	1	6,000
長門市					0		
柳井市	7	4,000	6	2,500	6,500		
美祢市					0		
周南市					0		
山陽小野田市					0		
周防大島町					0		
和木町					0		
上関町					0		
田布施町					0		
平生町					0		
阿武町					0		
合 計	7	4,000	19	18,500	22,500	1	6,000

5月6日から7日にかけての大雨による被害

(単位：千円)

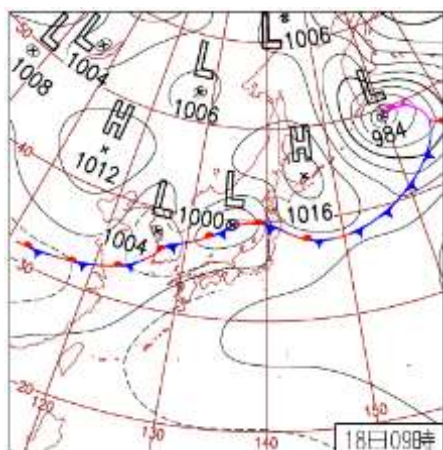
公共土木施設					被害 総額	公共土木施設 (県工事分)				
河川		道路		土木計		河川		道路		土木計
箇所	被害額	箇所	被害額			箇所	被害額	箇所	被害額	
				0	0					0
				0	0					0
				0	0					0
				0	0					0
				0	0					0
1	11,877	1	3,810	15,687	15,687	1	11,877	1	3,810	15,687
				0	0					0
				0	22,000					0
				0	0					0
				0	6,500					0
				0	0					0
		1	3,248	3,248	3,248			1	3,248	3,248
				0	0					0
		1	4,573	4,573	4,573			1	4,573	4,573
				0	0					0
				0	0					0
				0	0					0
				0	0					0
				0	0					0
1	11,877	3	11,631	23,508	52,008	1	11,877	3	11,631	23,508

オ 5月18日の大雨による被害

日本海の低気圧からのびる前線が19日にかけて山口県を南下、この前線に向かって南から暖かく湿った空気が流れ込み、大気の状態が非常に不安定となった。このため、県西部・中部で局地的に激しい雨が降った。

● 降水量

観測項目	観測地点	観測値(mm)	観測日時
最大日降水量	山口	67.5	5月18日
最大日降水量	篠生	59.5	5月18日
最大1時間降水量	篠生	44.5	5月18日17時35分
最大1時間降水量	宇部	44.0	5月18日18時08分



● 被害の状況

(単位：千円)

市町名	公共土木施設			被害総額
	道路		土木計	
	箇所	被害額	被害額	
山口市	1	16,133	16,133	16,133
合計	1	16,133	16,133	16,133

市町名	公共土木施設(県工事分)		
	道路		土木計
	箇所	被害額	
山口市	1	16,133	16,133
合計	1	16,133	16,133

カ 6月20日の大雨による被害

梅雨前線が九州北部地方にあり、この前線に向かって南から暖かく湿った空気が流れ込み、大気の状態が不安定となった。

このため、県中部・東部を中心にまとまった雨となった。

● 降水量

観測項目	観測地点	観測値(mm)	観測日時
最大日降水量	柳井	79.0	6月20日
最大日降水量	下松	72.5	6月20日
最大1時間降水量	下関	27.5	6月20日02時19分
最大1時間降水量	柳井	25.5	6月20日03時57分
最大1時間降水量	和田	25.5	6月20日03時02分
最大1時間降水量	鹿野	25.5	6月20日03時00分



● 被害の状況

(単位：千円)

市町名	公共土木施設					被害総額
	河川		道路		土木計	
	箇所	被害額	箇所	被害額	被害額	
山口市	1	7,452			7,452	7,452
防府市	1	5,835			5,835	5,835
周南市	2	7,616	1	24,579	32,195	32,195
合計	4	20,903	1	24,579	45,482	45,482

市町名	公共土木施設 (県工事分)				
	河川		道路		土木計
	箇所	被害額	箇所	被害額	被害額
山口市	1	7,452			7,452
防府市	1	5,835			5,835
周南市	2	7,616	1	24,579	32,195
合計	4	20,903	1	24,579	45,482

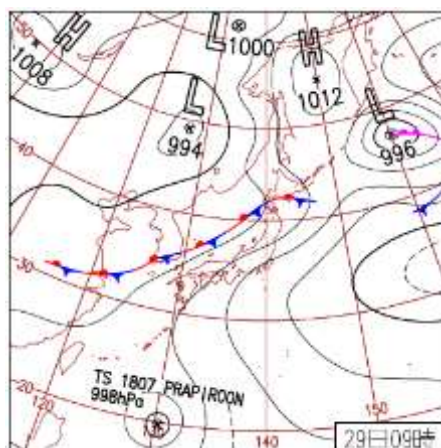
キ 6月29日の大雨による被害

朝鮮半島から日本海に停滞する梅雨前線に向かって暖かい湿った空気が流れ込んだため、大気の状態が非常に不安定となった。

このため、県中部・東部を中心に大雨となった。

● 降水量

観測項目	観測地点	観測値(mm)	観測日時
最大日降水量	宇部	97.0	6月29日
最大日降水量	防府	87.5	6月29日
最大1時間降水量	宇部	39.5	6月29日07時07分
最大1時間降水量	防府	30.5	6月29日08時29分



● 被害の状況

(単位：千円)

市町名	公共土木施設		その他の公共施設			被害総額	
	道路		その他の公共施設				
	箇所	被害額	箇所	被害額			
下関市	1	4,294	4,294	1	324	324	4,618
長門市	1	5,398	5,398				5,398
合計	2	9,692	9,692	1	324	324	10,016

市町名	土木（市町工事分）		
	道路		土木計
	箇所	被害額	被害額
下関市	1	4,294	4,294
長門市	1	5,398	5,398
合計	2	9,692	9,692

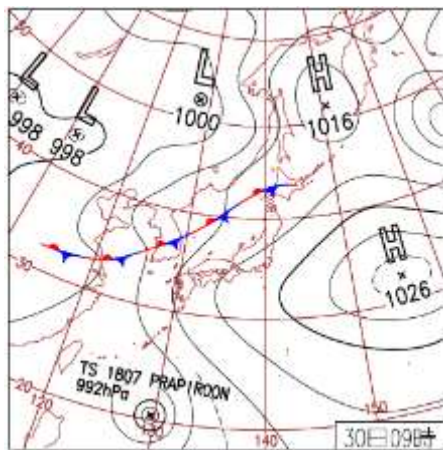
ク 6月30日の大雨による被害

朝鮮半島から日本海に停滞する梅雨前線に向かって暖かい湿った空気が流れ込んだため、大気の状態が非常に不安定となった。

このため、県中部・北部を中心に大雨となった。

● 降水量

観測項目	観測地点	観測値(mm)	観測日時
最大日降水量	秋吉台	137.5	6月30日
最大日降水量	須佐	128.5	6月30日
最大1時間降水量	山口	57.5	6月30日09時29分
最大1時間降水量	秋吉台	52.5	6月30日08時01分



6月30日の大雨による被害

(単位：千円)

市町名	住家被害			公共土木施設							その他の公共施設			被害総額
	床下浸水			河川		道路		砂防		土木計	その他の公共施設		その他の公共施設計	
	棟	世帯	人	箇所	被害額	箇所	被害額	箇所	被害額		箇所	被害額		
下関市										0	1	19,240	19,240	19,240
宇部市				1	12,478					12,478			0	12,478
山口市	6	5	10	2	9,146	1	6,764			15,910			0	15,910
萩市				3	32,491	1	2,988	1	37,205	72,684			0	72,684
防府市										0			0	0
下松市										0			0	0
岩国市										0			0	0
光市										0			0	0
長門市										0			0	0
柳井市										0			0	0
美祢市	1	1	1							0			0	0
周南市										0			0	0
山陽小野田市										0			0	0
周防大島町										0			0	0
和木町										0			0	0
上関町										0			0	0
田布施町										0			0	0
平生町										0			0	0
阿武町				2	25,121	1	11,563			36,684			0	36,684
合計	7	6	11	8	79,236	3	21,315	1	37,205	137,756	1	19,240	19,240	156,996

6月30日の大雨による被害

(単位：千円)

市町名	公共土木施設（市町工事分）					公共土木施設（県工事分）						
	河川		道路		土木計	河川		道路		砂防		土木計
	箇所	被害額	箇所	被害額		箇所	被害額	箇所	被害額	箇所	被害額	
下関市					0							0
宇部市			1	6,764	6,764	1	12,478					12,478
山口市					0	2	9,146					9,146
萩市					0	3	32,491	1	2,988	1	37,205	72,684
防府市					0							0
下松市					0							0
岩国市					0							0
光市					0							0
長門市					0							0
柳井市					0							0
美祢市					0							0
周南市					0							0
山陽小野田市					0							0
周防大島町					0							0
和木町					0							0
上関町					0							0
田布施町					0							0
平生町					0							0
阿武町	1	4,854			4,854	1	20,267	1	11,563			31,830
合 計	1	4,854	1	6,764	11,618	7	74,382	2	14,551	1	37,205	126,138

ケ 7月3日から4日にかけての台風第7号による被害

強い台風第7号は東シナ海を北上し、対馬海峡を通過して日本海へ抜けた。

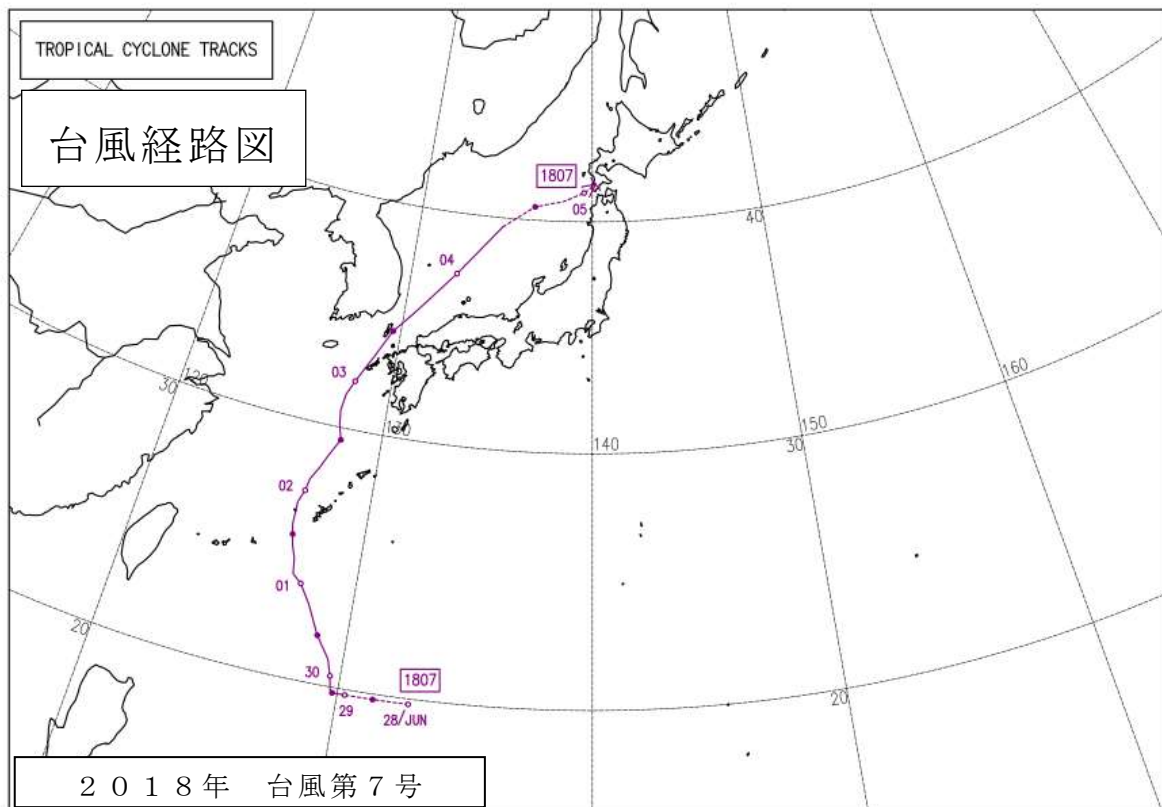
このため、山口県では強風域に入り各地で強風が吹いた。また、県中部・東部を中心に大雨となった。

● 日最大風速及び日最大瞬間風速 (7月3日～7月4日)

観測項目	観測地点	風速(m/s)	風向(16方位)	観測日時
最大風向・風速	宇部	18.6	東南東	7月3日15時48分
最大風向・風速	防府	15.6	南東	7月3日18時41分
最大瞬間風向・風速	防府	30.7	南南東	7月3日18時12分
最大瞬間風向・風速	山口	27.4	南東	7月3日17時32分

● 降水量

観測項目	観測地点	観測値(mm)	観測日時
期間降水量	篠生	138.0	7月3日～4日
期間降水量	鹿野	126.5	7月3日～4日
最大日降水量	篠生	105.5	7月3日
最大日降水量	羅漢山	86.5	7月3日
最大1時間降水量	徳佐	19.0	7月3日21時10分
最大1時間降水量	豊田	19.0	7月4日01時03分



7月3日から4日にかけての台風第7号による被害

(単位：千円)

市町名	人的被害	公共土木施設								
	負傷者	河川		道路		砂防		海岸		土木計
	軽傷	箇所	被害額	箇所	被害額	箇所	被害額	箇所	被害額	
下関市	1							3	82,123	82,123
宇部市										0
山口市	2									0
萩市										0
防府市										0
下松市										0
岩国市										0
光市										0
長門市										0
柳井市										0
美祢市		7	84,502	3	9,505	1	9,596			103,603
周南市										0
山陽小野田市										0
周防大島町										0
和木町										0
上関町										0
田布施町										0
平生町										0
阿武町										0
合 計	3	7	84,502	3	9,505	1	9,596	3	82,123	185,726

7月3日から4日にかけての台風第7号による被害

(単位：千円)

市町名	その他の公共施設			その他（農産被害等）							被害総額
	その他の公共施設		その他の公共施設計	農作物		農作物施設		その他水産施設		その他計	
	箇所	被害額		被害面積 (ha)	被害額	箇所	被害額	箇所	被害額		
下関市			0	0.01	172	26	431	1	30,000	30,603	112,726
宇部市			0							0	0
山口市	1	897	897	0.46	1,483	5	2,071			3,554	4,451
萩市			0							0	0
防府市			0			3	43			43	43
下松市			0							0	0
岩国市			0							0	0
光市			0							0	0
長門市			0							0	0
柳井市			0							0	0
美祢市			0							0	103,603
周南市			0							0	0
山陽小野田市			0					1	100	100	100
周防大島町			0							0	0
和木町			0							0	0
上関町			0							0	0
田布施町			0							0	0
平生町			0							0	0
阿武町			0							0	0
合計	1	897	897	0.47	1,655	34	2,545	2	30,100	34,300	220,923

7月3日から4日にかけての台風第7号による被害

(単位：千円)

市町名	公共土木施設（市町工事分）					公共土木施設（県工事分）						
	河川		道路		土木計	河川		砂防		海岸		土木計
	箇所	被害額	箇所	被害額		箇所	被害額	箇所	被害額	箇所	被害額	
下関市					0					3	82,123	82,123
宇部市					0							0
山口市					0							0
萩市					0							0
防府市					0							0
下松市					0							0
岩国市					0							0
光市					0							0
長門市					0							0
柳井市					0							0
美祢市	2	3,487	3	9,505	12,992	5	81,015	1	9,596			90,611
周南市					0							0
山陽小野田市					0							0
周防大島町					0							0
和木町					0							0
上関町					0							0
田布施町					0							0
平生町					0							0
阿武町					0							0
合計	2	3,487	3	9,505	12,992	5	81,015	1	9,596	3	82,123	172,734

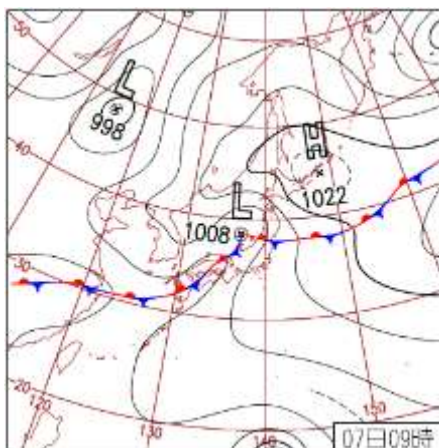
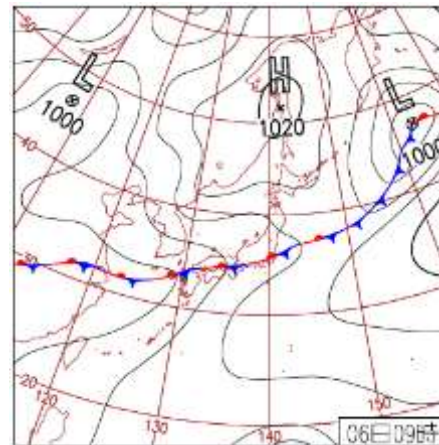
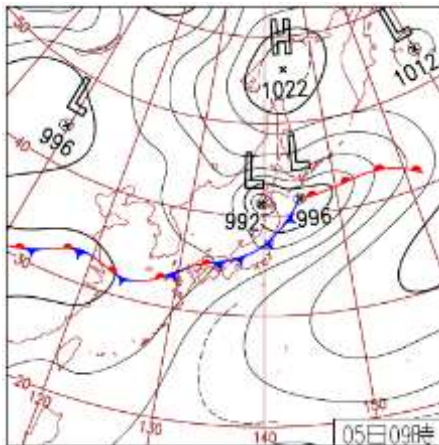
コ 7月5日から9日にかけての大雨による被害（平成30年7月豪雨被害）

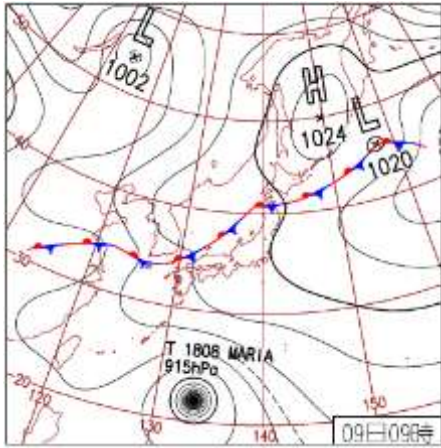
九州北部地方に停滞した梅雨前線は、7日夜に九州南部まで南下し、8日夜には対馬海峡まで北上した。

このため、梅雨前線に向かって暖かく湿った空気が流れ込み長時間にわたって、大気の状態が非常に不安定となり、県内各地で大雨が降り中部・東部では記録的な大雨となった。

● 降水量

観測項目	観測地点	観測値(mm)	観測日時
期間降水量	下松	495.0	7月5日～9日
期間降水量	玖珂	490.0	7月5日～9日
最大日降水量	岩国	213.0	7月6日
最大日降水量	玖珂	206.5	7月6日
最大1時間降水量	下松	86.0	7月5日02時01分
最大1時間降水量	玖珂	76.0	7月7日02時32分





平成30年7月豪雨被害

(単位：千円)

市町名	人的被害			住家被害															非住家 (その他)		公立文教施設		
	死者	負傷者		全壊			半壊			一部損壊			床上浸水			床下浸水			全壊	半壊	公立学校施設等		公立文 教施設 計
		重傷	軽傷	棟	世帯	人	棟	世帯	人	棟	世帯	人	棟	世帯	人	棟	世帯	人			棟	棟	
下関市									6	6	12	17	17	21	65	65	131			1	23,538	23,538	
宇部市																						0	
山口市									1	1	1				1	1	1					0	
萩市																						0	
防府市																						0	
下松市				2	2	4	2	2	4	6	6	13	6	6	13	56	56	123				0	
岩国市	2	5	13	13	26	278	278	567				53	53	108	313	313	638			2	58,216	58,216	
光市		2	2	2	2	198	195	476	71	71	188	28	28	54	212	212	515	1	4	1	7,146	7,146	
長門市									1	1	2				1	1	1					0	
柳井市	1	2				1	1	2	10	8	19				5	5	15					0	
美祢市			1	1	2										3	3	6					0	
周南市	1	2	1	4	4	12	39	40	95	11	11	12	38	38	92	65	65	136				0	
山陽小野田市															1	1	1					0	
周防大島町			1	1	2	4	4	9	2	2	3				9	5	10					0	
和木町												1	1	1								0	
上関町																						0	
田布施町									1	1	2							2				0	
平生町																						0	
阿武町																						0	
合計	3	3	10	23	23	48	522	520	1,153	109	107	252	143	143	289	731	727	1,577	3	4	4	88,900	88,900

平成30年7月豪雨被害

(単位：千円)

市町名	農林水産施設																農林計
	田		畑		ため池		頭首工		水路		揚水機		農道		林道		
	箇所	被害額	箇所	被害額	箇所	被害額	箇所	被害額	箇所	被害額	箇所	被害額	箇所	被害額	箇所	被害額	
下関市	38	26,000							35	66,500							92,500
宇部市	24	7,300	1	1,700					28	18,500							27,500
山口市																	0
萩市	51	23,300							1	3,800					9	5,233	32,333
防府市															3	16,063	16,063
下松市	6	2,000							115	93,500			1	4,500	15	43,000	143,000
岩国市	320	497,000	13	37,000	2	38,000	2	11,000	416	866,500			15	63,500	173	353,280	1,866,280
光市	47	58,000					3	9,979	118	153,090	2	5,784	10	89,147			316,000
長門市															3	16,575	16,575
柳井市	80	72,750							28	102,010			123	187,270	9	17,700	379,730
美祿市	8	28,500	1	1,000					2	8,800							38,300
周南市	80	211,491	2	4,509					70	230,185			1	3,815			450,000
山陽小野田市									1	2,500							2,500
周防大島町													12	36,020	5	20,520	56,540
和木町																	0
上関町													31	31,000			31,000
田布施町	8	8,950											9	8,900			17,850
平生町													37	86,800			86,800
阿武町	5	1,000					90	28,400									29,400
合 計	667	936,291	17	44,209	2	38,000	95	49,379	814	1,545,385	2	5,784	239	510,952	217	472,371	3,602,371

平成30年7月豪雨被害

(単位：千円)

市町名	その他（農産被害等）														その他計
	農作物等		農作物施設		山地		畜産関係		漁港施設		共同利用施設		県有施設		
	被害面積 (ha)	被害額	箇所	被害額	箇所	被害額	箇所	被害額	箇所	被害額	箇所	被害額	箇所	被害額	
下関市			3	513	1	2,000					1	7,500			10,013
宇部市	0.20	1,032													1,032
山口市	0.08	79					1	35,000							35,079
萩市	1.00	52													52
防府市															0
下松市	0.14	119			8	22,000									22,119
岩国市	4.61	11,887	9	2,737	27	316,037	5	8,823			3	11,880			351,364
光市	144.98	39,535	19	18,364	41	343,399	3	1,158							402,456
長門市	2.20	1,116							1	5,000					6,116
柳井市	1.84	1,363			14	22,914	1	-							24,277
美祿市	3.35	1,796			7	10,000									11,796
周南市	143.41	37,852	4	-	5	51,650					6	167,500			257,002
山陽小野田市					1	2,000									2,000
周防大島町	0.01	77							2	60,000	1	27,000	2	48,520	135,597
和木町															0
上関町															0
田布施町	0.06	46			8	8,000	1	-							8,046
平生町															0
阿武町					5	7,000									7,000
合計	301.88	94,954	35	21,614	117	785,000	11	44,981	3	65,000	11	213,880	2	48,520	1,273,949

平成30年7月豪雨被害

市町名	公共土木施設														土木計
	河川		道路		砂防		公園		急傾斜		橋梁		下水道		
	箇所	被害額	箇所	被害額	箇所	被害額	箇所	被害額	箇所	被害額	箇所	被害額	箇所	被害額	
下関市	17	179,719	15	253,707			2	8,634							442,060
宇部市	4	43,110	2	7,473											50,583
山口市	7	63,164	5	137,431	1	19,611									220,206
萩市	5	37,572	1	15,373											52,945
防府市	1	4,803													4,803
下松市	23	403,908	23	636,659					1	13,929					1,054,496
岩国市	175	3,647,179	123	3,066,692	55	719,626	2	28,120			3	152,701			7,614,318
光市	47	1,022,323	34	309,166	1	22,445	5	80,018			2	13,418			1,447,370
長門市	3	16,236													16,236
柳井市	19	151,268	43	446,035	2	33,750									631,053
美祿市	35	320,630	16	153,894	4	48,253									522,777
周南市	75	1,101,054	55	1,061,446							3	65,050	2	24,463	2,252,013
山陽小野田市	6	45,398	1	6,791											52,189
周防大島町			44	525,400											525,400
和木町	1	1,702			2	6,673									8,375
上関町			1	37,333											37,333
田布施町	3	17,896	11	66,887											84,783
平生町	7	39,571	2	55,195											94,766
阿武町	1	5,202	2	24,148											29,350
合 計	429	7,100,735	378	6,803,630	65	850,358	9	116,772	1	13,929	8	231,169	2	24,463	15,141,056

平成30年7月豪雨被害

(単位：千円)

市町名	その他の公共施設			その他					被害総額
	その他の公共施設		その他の公共施設計	商工被害		その他		その他計	
	箇所	被害額		箇所	被害額	箇所	被害額		
下関市	1	4,077	4,077					0	572,188
宇部市			0					0	79,115
山口市			0					0	255,285
萩市			0					0	85,330
防府市			0					0	20,866
下松市	1	31,192	31,192	3	18,300			18,300	1,269,107
岩国市	3	14,915	14,915	4	1,711,500	2	113,168	1,824,668	11,729,761
光市			0	15	32,900	1	20,000	52,900	2,225,872
長門市			0					0	38,927
柳井市	1	3,947	3,947					0	1,039,007
美祿市			0					0	572,873
周南市	1	3,867	3,867					0	2,962,882
山陽小野田市	1	15,095	15,095					0	71,784
周防大島町			0					0	717,537
和木町			0					0	8,375
上関町			0					0	68,333
田布施町			0					0	110,679
平生町			0					0	181,566
阿武町			0					0	65,750
合計	8	73,093	73,093	22	1,762,700	3	133,168	1,895,868	22,075,237

平成30年7月豪雨被害

(単位：千円)

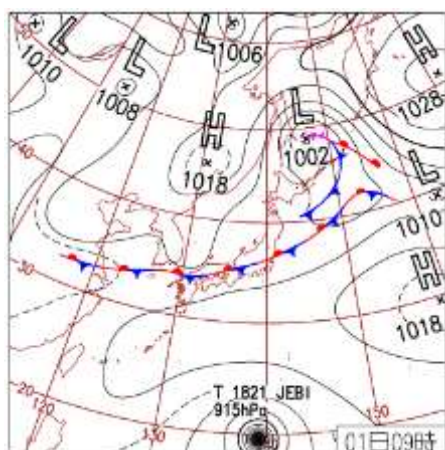
市町名	公共土木施設（市町工事分）											公共土木施設（県工事分）								土木計		
	河川		道路		公園		急傾斜		橋梁		下水道		土木計	河川		道路		砂防			下水道	
	箇所	被害額	箇所	被害額	箇所	被害額	箇所	被害額	箇所	被害額	箇所	被害額		箇所	被害額	箇所	被害額	箇所	被害額		箇所	被害額
下関市	3	27,448	10	75,428	2	8,634						111,510	14	152,271	5	178,279						330,550
宇部市	2	6,283	1	1,699								7,982	2	36,827	1	5,774						42,601
山口市	4	30,580	2	111,627								142,207	3	32,584	3	25,804	1	19,611				77,999
萩市												0	5	37,572	1	15,373						52,945
防府市												0	1	4,803								4,803
下松市	5	25,593	3	192,262			1	13,929				231,784	18	378,315	20	444,397						822,712
岩国市	77	894,039	71	1,321,669	2	28,120			3	152,701		2,396,529	98	2,753,140	52	1,745,023	55	719,626				5,217,789
光市	24	590,739	23	161,239	5	80,018			2	13,418		845,414	23	431,584	11	147,927	1	22,445				601,956
長門市	2	6,749										6,749	1	9,487								9,487
柳井市	10	82,118	33	219,707								301,825	9	69,150	10	226,328	2	33,750				329,228
美祿市	17	79,208	14	116,471								195,679	18	241,422	2	37,423	4	48,253				327,098
周南市	25	375,617	36	738,108					3	65,050	1	18,943	1,197,718	50	725,437	19	323,338			1	5,520	1,054,295
山陽小野田市	3	13,618	1	6,791								20,409	3	31,780								31,780
周防大島町			36	467,391								467,391			8	58,009						58,009
和木町												0	1	1,702			2	6,673				8,375
上関町			1	37,333								37,333										0
田布施町	1	3,894	3	10,799								14,693	2	14,002	8	56,088						70,090
平生町	1	5,499	1	14,156								19,655	6	34,072	1	41,039						75,111
阿武町	1	5,202	1	1,298								6,500			1	22,850						22,850
合計	175	2,146,587	236	3,475,978	9	116,772	1	13,929	8	231,169	1	18,943	6,003,378	254	4,954,148	142	3,327,652	65	850,358	1	5,520	9,137,678

サ 9月1日の大雨による被害

対馬海峡から日本海に停滞していた前線が南下した。この前線に向かって暖かく湿った空気が流れ込み、山口県は大気の状態が非常に不安定となった。このため、県北部を中心に大雨となった。

● 降水量

観測項目	観測地点	観測値(mm)	観測日時
最大日降水量	須佐	150.0	9月1日
最大日降水量	油谷	136.5	9月1日
最大1時間降水量	須佐	51.0	9月1日02時37分
最大1時間降水量	油谷	42.5	9月1日03時05分



● 被害の状況

(単位：千円)

市町名	公共土木施設					被害総額
	河川		道路		土木計	
	箇所	被害額	箇所	被害額	被害額	
下関市	2	6,115	2	21,909	28,024	28,024
美祢市	1	4,184			4,184	4,184
合計	3	10,299	2	21,909	32,208	32,208

市町名	公共土木施設(市町工事分)					公共土木施設(県工事分)		
	河川		道路		土木計	道路		土木計
	箇所	被害額	箇所	被害額		箇所	被害額	
下関市	2	6,115	1	3,148	9,263	1	18,761	18,761
美祢市	1	4,184			4,184			
合計	3	10,299	1	3,148	13,447	1	18,761	18,761

シ 9月29日から30日にかけての台風第24号による被害

九州南岸付近に停滞した前線が大型で非常に強い台風第24号の北上に伴い、九州北部地方まで北上した。また、大型で非常に強い台風第24号は30日夜に和歌山県に上陸した。

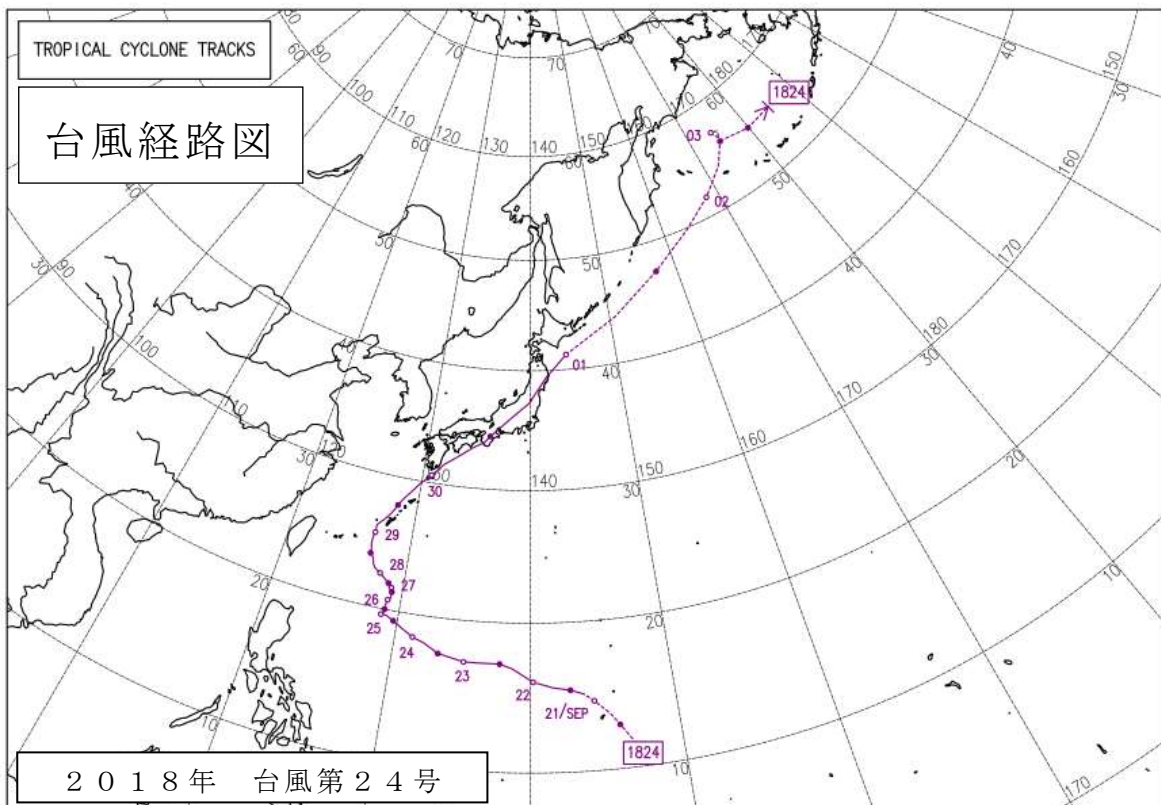
このため、山口県では強風域に入り、各地で強風が吹いた。また、県中部・東部を中心に大雨となった。

● 日最大風速及び日最大瞬間風速 (9月29日～9月30日)

観測項目	観測地点	風速(m/s)	風向(16方位)	観測日時
最大風向・風速	秋吉台	20.8	北北東	9月30日15時35分
最大風向・風速	防府	18.8	北北西	9月30日17時28分
最大瞬間風向・風速	秋吉台	30.8	北	9月30日15時11分
最大瞬間風向・風速	防府	29.4	北北西	9月30日17時24分

● 降水量

観測項目	観測地点	観測値(mm)	観測日時
期間降水量	徳佐	197.0	9月29日～30日
期間降水量	篠生	188.5	9月29日～30日
最大日降水量	羅漢山	120.0	9月29日
最大日降水量	鹿野	118.0	9月29日
最大1時間降水量	徳佐	19.0	9月30日05時47分
最大1時間降水量	和田	17.0	9月30日05時24分



9月29日から30日にかけての台風第24号による被害

(単位：千円)

市町名	人的被害		その他の公共施設			その他（農産被害）					被害総額
	負傷者		その他の公共施設		その他の 公共施設 計	農作物等		農作物施設		その他 計	
	重傷	軽傷	箇所	被害額		被害 面積 (ha)	被害額	箇所	被害額		
下関市		1			0	0.50	436	2	664	1,100	1,100
宇部市					0					0	0
山口市					0					0	0
萩市					0	1.10	2,170			2,170	2,170
防府市					0					0	0
下松市					0					0	0
岩国市					0					0	0
光市					0					0	0
長門市					0	0.50	131	1	41	172	172
柳井市					0					0	0
美祢市					0	86.90	2,501			2,501	2,501
周南市					0					0	0
山陽小野田市	1				0			2	324	324	324
周防大島町					0					0	0
和木町					0					0	0
上関町					0					0	0
田布施町					0			1	28	28	28
平生町					0					0	0
阿武町					0					0	0
東京都目黒区			1	486	486					0	486
合 計	1	1	1	486	486	89.00	5,238	6	1,057	6,295	6,781

ス 10月5日から6日にかけての台風第25号による被害

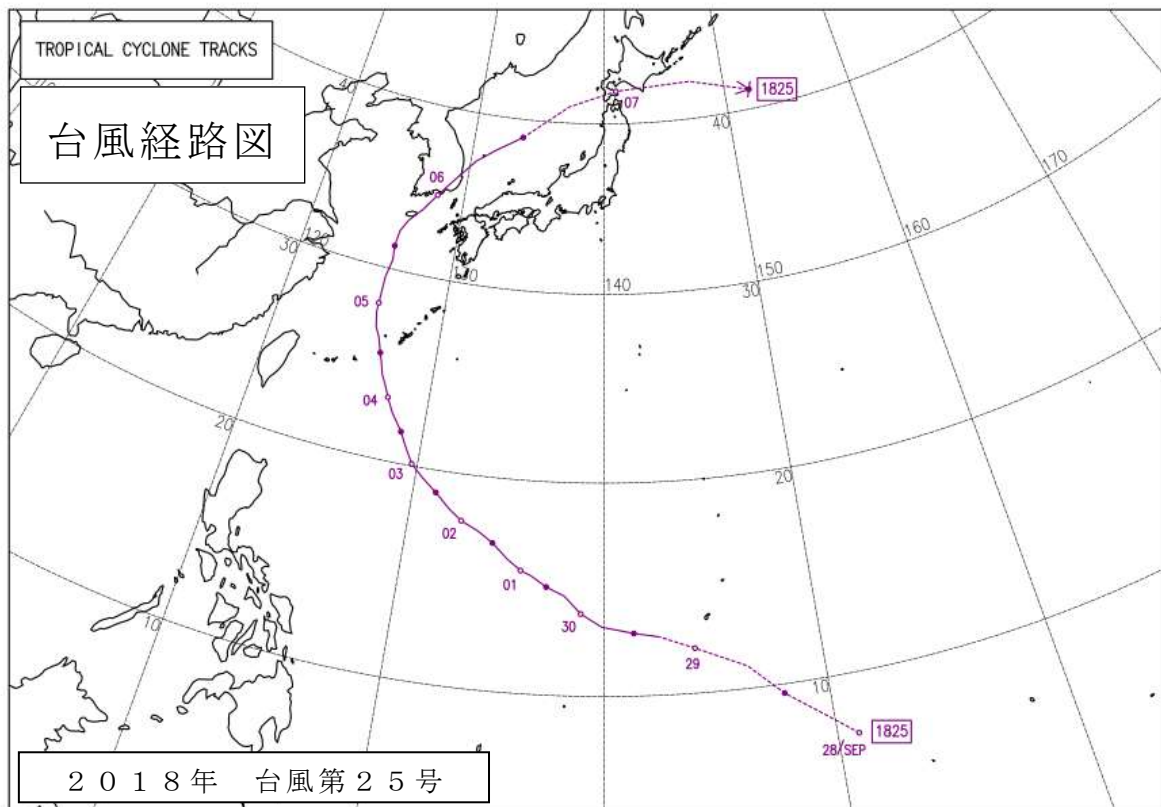
大型の台風第25号が東シナ海を北上、対馬海峡を通過し日本海へ抜けた。
このため、山口県では暴風域に入り県内各地で強風が吹いた。

● 日最大風速及び日最大瞬間風速 (10月5日～10月6日)

観測項目	観測地点	風速(m/s)	風向(16方位)	観測日時
最大風向・風速	防府	15.8	南東	10月6日05時28分
最大風向・風速	宇部	15.0	東南東	10月6日03時06分
最大瞬間風向・風速	防府	27.6	南東	10月6日05時36分
最大瞬間風向・風速	須佐	26.2	南	10月6日12時31分

● 降水量

観測項目	観測地点	観測値(mm)	観測日時
期間降水量	羅漢山	21.5	10月5日～6日
期間降水量	豊田	18.5	10月5日～6日
最大日降水量	羅漢山	17.5	10月6日
最大日降水量	下関	14.0	10月5日
最大1時間降水量	鹿野	8.5	10月5日00時07分
最大1時間降水量	羅漢山	6.5	10月6日08時48分



10月5日から5日にかけての台風第25号による被害

(単位：千円)

市町名	人的被害	住家被害			その他（農産被害）					被害総額
	負傷者	一部破損			農作物等		農作物施設		その他計	
	軽傷	棟	世帯	人	被害面積 (ha)	被害額	箇所	被害額		
下関市	1								0	0
宇部市									0	0
山口市					7.00	372	4	254	626	626
萩市									0	0
防府市							1	8	8	8
下松市									0	0
岩国市	1				30.00	91			91	91
光市									0	0
長門市					0.02	37	1	3	40	40
柳井市									0	0
美祢市					56.40	552			552	552
周南市		1	1	1					0	0
山陽小野田市									0	0
周防大島町									0	0
和木町									0	0
上関町									0	0
田布施町									0	0
平生町									0	0
阿武町									0	0
合計	2	1	1	1	93.42	1,052	6	265	1,317	1,317

2 平成30年の火災

(1) 平成30年の火災の概況

平成30年中の出火件数は518件で、前年より18件増加している。

火災種別件数を前年と比較すると、建物火災が45件減少、林野火災が15件増加、車両火災が8件減少、船舶火災が1件増加、その他火災（林野以外の枯れ草、野外の工作物、ゴミ等の火災）が55件増加している。

火災による負傷者は71人で前年より2人増加し、死者は23人で5人減少している。

区分	単位	平成30年 A	平成29年 B	10年間平均 (H20~H29) C	前年増減 A-B	比率 (A-B)/B (%)	比率 (A-C)/C (%)	
出火件数	総数	件	518	500	550	18	3.6	-5.9
	建物	件	214	259	280	-45	-17.4	-23.6
	林野	件	34	19	33	15	78.9	4.0
	車両	件	40	48	54	-8	-16.7	-26.1
	船舶	件	5	4	3	1	25.0	100.0
	航空機	件					—	—
	その他	件	225	170	181	55	32.4	24.3
焼損棟数	総数	棟	383	669	459	-286	-42.8	-16.5
	全焼	棟	135	134	139	1	0.7	-2.9
	半焼	棟	20	39	33	-19	-48.7	-39.9
	部分焼・ぼや	棟	228	270	286	-42	-15.6	-20.4
り災世帯	世帯	188	226	268	-38	-16.8	-29.9	
り災人員	人	439	500	587	-61	-12.2	-25.2	
死傷者	総数	人	94	97	105	-3	-3.1	-10.0
	死者	人	23	28	28	-5	-17.9	-17.3
	負傷者	人	71	69	77	2	2.9	-7.4
焼損面積	建物	m ²	18,284	18,435	18,118	-151	-0.8	0.9
	林野	a	404	206	1,917	198	96.1	-78.9
損害額	総数	千円	868,125	914,931	1,290,590	-46,806	-5.1	-32.7
	建物	千円	832,255	838,262	933,435	-6,007	-0.7	-10.8
	林野	千円	167	15	1,535	152	1,013.3	-89.1
	車両	千円	22,627	65,418	42,808	-42,791	-65.4	-47.1
	船舶	千円	964	5,807	2,406	-4,843	-83.4	-59.9
	航空機	千円					—	—
	その他	千円	12,112	4,340	32,106	7,772	179.1	-62.3
	爆発	千円		1,089	278,302	-1,089	—	-100.0

(2) 乾燥注意報・火災気象通報発令状況(平成30年)

NO. 1

種 別	発 表 日 時		解 除 日 時		期 間 (日)
乾 燥 注 意 報			1月3日	17時03分	3
乾 燥 注 意 報	1月6日	10時25分	1月6日	17時48分	1
乾 燥 注 意 報	1月11日	11時04分	1月14日	16時33分	4
乾 燥 注 意 報	1月26日	04時37分	1月26日	16時47分	1
乾 燥 注 意 報	2月5日	08時11分	2月8日	20時21分	4
乾 燥 注 意 報	2月11日	14時18分	2月13日	21時11分	3
乾 燥 注 意 報	2月17日	12時44分	2月18日	21時09分	2
乾 燥 注 意 報	2月20日	13時10分	2月24日	16時46分	5
乾 燥 注 意 報	3月2日	12時35分	3月2日	18時05分	1
乾 燥 注 意 報	3月30日	07時17分	3月31日	19時55分	2
乾 燥 注 意 報	4月1日	10時15分	4月2日	19時56分	2
火 災 気 象 通 報	4月13日	9時36分			
乾 燥 注 意 報	4月8日	03時44分	4月8日	22時46分	1
乾 燥 注 意 報	4月9日	10時47分	4月10日	19時48分	2
乾 燥 注 意 報	4月12日	04時14分	4月13日	20時24分	2
乾 燥 注 意 報	4月16日	06時50分	4月16日	21時12分	1
乾 燥 注 意 報	4月20日	10時09分	4月22日	20時11分	3
乾 燥 注 意 報	5月4日	10時20分	5月5日	21時13分	2
火 災 気 象 通 報	5月5日	10時44分			
乾 燥 注 意 報	5月27日	04時07分	5月27日	20時21分	1
乾 燥 注 意 報	10月12日	10時10分	10月13日	20時55分	2
乾 燥 注 意 報	10月29日	08時39分	10月29日	18時05分	1
乾 燥 注 意 報	10月30日	04時10分	11月5日	16時23分	7
乾 燥 注 意 報	11月23日	10時19分	11月24日	18時07分	2
乾 燥 注 意 報	12月28日	10時26分	12月30日	16時04分	3

(3) 平成30年の主な火災

(1,000万円以上の損害額または死者3名以上)

火災種別	出火月	出火時刻	出火場所	用途	損害額 (千円)	焼損 面積 (㎡)	死者	負傷者	出火原因	焼損 棟数	り災 世帯	り災 人員
建物火災	2月	13:45	下関市	一般住宅	34,665	513		1	ガステーブル	5	5	8
建物火災		12:23	下関市	一般住宅	21,406	150			配線器具	1	1	4
建物火災		17:00	長門市	併用住宅	13,664	478			不明	2	1	1
建物火災	4月	7:21	下関市	共同住宅	10,219	172		1	不明	3	4	4
建物火災	5月	18:00	周南市	一般住宅	12,926	102		1	コード	7	7	15
建物火災		10:25	防府市	一般住宅	13,360	182			石油バーナー	3	1	3
建物火災		10:00	周南市	倉庫	32,834	717		1	不明	10	1	3
建物火災	6月	23:40	山口市	一般住宅	15,000	453		1	枯草焼き	2	1	2
建物火災		1:00	美祢市	工場	118,387	2,601			乾燥庫	1		
建物火災		1:00	萩市	倉庫	12,062	539			不明	4	1	1
建物火災	7月	20:20	山口市	一般住宅	30,000	1,047			不明	7	3	6
建物火災	8月	21:00	陽小野田	事務所	11,937	140			不明	5	2	4
建物火災		14:25	宇部市	一般住宅	20,933	150		1	たばこ	1	1	4
建物火災		21:10	宇部市	その他	14,179	—			小型電気炉	1		
建物火災	9月	19:10	山口市	一般住宅	27,452	190			その他の都市ガスを用いる固定したガス設備	2	2	3
建物火災	10月	6:30	宇部市	一般住宅	10,324	46	1		不明	1	1	2
建物火災	11月	19:30	周南市	一般住宅	38,065	201		1	不明	3	3	11
建物火災		1:40	阿武町	一般住宅	43,449	845	2		不明	11	6	12
建物火災		2:00	宇部市	一般住宅	37,488	238		2	不明	5	5	13
建物火災	12月	0:00	岩国市	一般住宅	27,396	205			ローソク	4	2	2
建物火災		2:15	宇部市	一般住宅	29,626	201		1	不明	1	1	2
建物火災		11:00	周南市	一般住宅	13,968	246	1		不明	4	1	2

(4)火災発生状況の推移

	火災件数							焼損棟数				り災世帯数				り災人員	死者			
	建物	林野	車両	船舶	航空機	その他	計	全焼	半焼	部分焼・ぼや	計	全損	半損	小損	計		消防吏員	消防団員	その他	計
平成20年	311	41	59	4		199	614	115	34	319	468	78	27	212	317	720			23	23
平成21年	297	51	55	3		198	604	115	33	303	451	86	18	215	319	742			31	31
平成22年	333	42	57	2		200	634	148	48	342	538	79	30	187	296	696			34	34
平成23年	296	58	56	3		200	613	159	26	287	472	92	28	158	278	618			27	27
平成24年	296	21	52			197	566	171	38	285	494	124	14	180	318	677			34	34
平成25年	292	32	60	1		231	616	191	31	291	513	100	18	153	271	530			30	30
平成26年	263	25	58	4		150	500	123	30	273	426	75	16	130	221	478			25	25
平成27年	227	21	50	2		122	422	130	17	245	392	86	9	123	218	427			20	20
平成28年	226	17	46	2		143	434	105	37	248	390	69	10	137	216	480			26	26
平成29年	259	19	48	4		170	500	134	39	270	443	67	20	139	226	500			28	28
過去10年平均	280	33	54	3		181	550	139	33	286	459	86	19	163	268	587			28	28
平成30年	214	34	40	5		225	518	135	20	228	383	67	9	112	188	439			23	23
平成30年 月別	1月	25	1	2		5	33	11	5	18	34	6	3	10	19	49			3	3
	2月	20	5	2	1	40	68	13	3	19	35	8	1	7	16	28				
	3月	19	7	7		21	54	11	3	21	35	8		11	19	41			6	6
	4月	19	7	4		23	53	5	1	19	25	6	2	9	17	36			1	1
	5月	16	2	7		7	32	15	1	28	44	6	1	15	22	50				
	6月	11	2	3		14	30	11	1	6	18	5		1	6	11			1	1
	7月	16		1		15	32	9	2	15	26	4	1	6	11	29			2	2
	8月	27	4	4	1	58	94	23		28	51	3		11	14	43			1	1
	9月	10	1	5	1	5	22	8		9	17	2		1	3	4				
	10月	19	2	1	1	12	35	6	3	22	31	6	1	13	20	44			2	2
	11月	15	2		1	16	34	14		20	34	7		14	21	51			2	2
	12月	17	1	4		9	31	9	1	23	33	6		14	20	53			5	5

負傷者				焼損面積		損害額（千円）									
消防吏員	消防団員	その他	計	建物（㎡）	林野（a）	建 物			林 野	車 両	船 舶	航 空 機	そ の 他	爆 発	計
						建 物	収 容 物	計							
2	2	71	75	20,327	263	741,044	300,533	1,041,577	687	45,134	90		8,961	4,056	1,100,505
4	2	81	87	18,952	540	754,697	251,067	1,005,764	1,868	37,636	2,331		73,510	205,727	1,326,836
2	4	70	76	17,329	974	625,244	214,810	840,054	7,162	59,155	77		17,131	1,738	925,317
3	2	90	95	19,385	968	673,796	316,627	990,423	2,978	35,899	10,069		8,857	1,375,174	2,423,400
4		97	101	20,775	55	772,527	278,674	1,051,201	114	30,266			25,168	1,130,108	2,236,857
6	1	65	72	22,342	503	915,989	217,718	1,133,707	1,231	26,803	100		89,158		1,250,999
1		72	73	13,898	311	787,338	154,590	941,928	315	55,216	1,466		11,130	64,156	1,074,211
	2	66	68	15,733	15,276	605,768	232,925	838,693	761	55,267	2,515		55,726		952,962
5		46	51	14,005	75	504,672	148,064	652,736	216	17,282	1,600		27,082	967	699,883
3	1	65	69	18,435	206	631,449	206,813	838,262	15	65,418	5,807		4,340	1,089	914,931
3	1	72	77	18,118	1,917	701,252	232,182	933,435	1,535	42,808	2,406		32,106	278,302	1,290,590
	3	68	71	18,284	404	603,652	228,603	832,255	167	22,627	964		12,112		868,125
		6	6	1,220	76	32,532	5,117	37,649		155			212		38,016
		3	3	1,797	20	71,737	21,450	93,187		226	500		195		94,108
	2	4	6	923	77	32,660	6,434	39,094	32	1,617			16		40,759
	1	7	8	524	62	17,598	3,032	20,630	12	670			43		21,355
		10	10	1,966	3	58,651	22,283	80,934		2,335			267		83,536
		2	2	4,178	7	69,040	87,786	156,826	81	7,795			2,489		167,191
		5	5	1,333		27,136	12,462	39,598		260			243		40,101
		12	12	1,371	36	50,780	18,537	69,317	41	2,871			1,090		73,319
		3	3	783	1	38,999	2,955	41,954		5,894	160		6		48,014
		3	3	1,468		17,773	18,870	36,643		268	60		16		36,987
		5	5	1,762	121	114,145	13,348	127,493			244		2,771		130,508
		8	8	959	1	72,601	16,329	88,930	1	536			4,764		94,231

(5)市町別火災発生被害状況総括(平成30年計)

	火災件数							焼損棟数				り災世帯数				り災人員	死者			
	建物	林野	車両	船舶	航空機	その他	計	全焼	半焼	部分焼・ぼや	計	全損	半損	小損	計		消防吏員	消防団員	その他	計
県計	214	34	40	5		225	518	135	20	228	383	67	9	112	188	439			23	23
下関市	45	2	8	2		29	86	15	3	46	64	14	1	25	40	89			3	3
宇部市	26	2	2	1		26	57	12	1	28	41	6	2	13	21	58			4	4
山口市	26	2	6			34	68	23	4	25	52	11	2	9	22	55			2	2
萩市	7	4	2	1		14	28	9		7	16	1		3	4	10				
防府市	20		2			17	39	6	2	23	31	5	1	14	20	50			2	2
下松市	6		2			12	20	7		4	11	5		2	7	11			2	2
岩国市	22	3	5			25	55	13	2	27	42	6	2	11	19	44			2	2
光市	5	3	1			6	15			5	5			5	5	16				
長門市	12	4	3			13	32	9		8	17	2			2	6				
柳井市	8	2				6	16	5	1	4	10	2		3	5	12			1	1
美祢市	6	2	2			7	17	3	2	5	10			1	1	2				
周南市	16	5	6			12	39	17	1	30	48	6		18	24	47			2	2
山陽小野田市	7	1	1	1		12	22	4	2	8	14	3		3	6	14			2	2
周防大島町	1					4	5			2	2			1	1	1				
和木町	2					1	3		1	1	2		1	1	2	5				
上関町						1	1													
田布施町	2	4				4	10	1	1	1	3	1		1	2	6			1	1
平生町	1					2	3	1			1	1			1	1				
阿武町	2						2	10		4	14	4		2	6	12			2	2

負傷者				焼損面積		損害額 (千円)											
消防吏員	消防団員	その他	計	建物 (㎡)	林野 (a)	建 物			林野	車両	船舶	航空機	その他	爆発	計		
						建物	収容物	計									
	3	68	71	18,284	404	603,652	228,603	832,255	167	22,627	964		12,112	31	868,156	県 計	
	2	15	17	1,861	6	91,492	7,935	99,427		8,025	244		3,250	3	110,949	下 関 市	
		12	12	1,429	17	92,022	37,503	129,525		284	500		2,954		133,263	宇 部 市	
	1	8	9	3,824	34	93,905	32,217	126,122	37	3,159			2,029		131,347	山 口 市	
		4	4	779	9	13,028	2,686	15,714	115	2,130	160		255		18,374	萩 市	
		7	7	817		43,824	2,706	46,530		92			119		46,741	防 府 市	
		2	2	606		9,023	1,254	10,277		1,143			81		11,501	下 松 市	
		5	5	1,173	30	36,005	15,719	51,724	12	785			2,967		55,488	岩 国 市	
				26	11	1,080	767	1,847		1,124			79	28	3,078	光 市	
		1	1	1,041	146	21,395	8,722	30,117	3	1,580			86		31,786	長 門 市	
		1	1	360	82	4,884	607	5,491					8		5,499	柳 井 市	
				3,014	10	44,949	80,631	125,580		40			61		125,681	美 祿 市	
		8	8	1,944	42	88,658	27,652	116,310		1,827			200		118,337	周 南 市	
		2	2	273	9	19,936	2,185	22,121		2,438	60				24,619	山 陽 小 野 田 市	
		1	1	21		919	70	989					1		990	周 防 大 島 町	
		1	1	31		560	146	706							706	和 木 町	
																上 関 町	
		1	1	75	8	313	4,856	5,169							5,169	田 布 施 町	
				140		792	3	795							795	平 生 町	
				870		40,867	2,944	43,811					22		43,833	阿 武 町	

(6)月別・市町村別火災発生被害状況

平成30年1月分

	火災件数							焼損棟数				り災世帯数				り災人員	死者			
	建物	林野	車両	船舶	航空機	その他	計	全焼	半焼	部分焼・ぼや	計	全損	半損	小損	計		消防吏員	消防団員	その他	計
県計	25	1	2			5	33	11	5	18	34	6	3	10	19	49			3	3
下関市	5		2			1	8		1	4	5		1	3	4	18				
宇部市	2						2	1		1	2	1			1	2			2	2
山口市	1						1		1		1		1		1	4				
萩市																				
防府市	4					3	7	1	1	4	6	3		2	5	13				
下松市	2						2			2	2			2	2	2				
岩国市	1					1	2	4			4									
光市																				
長門市	3						3			3	3									
柳井市	3	1					4	2	1	2	5	1		2	3	5			1	1
美祢市																				
周南市	1						1			1	1			1	1	2				
山陽小野田市																				
周防大島町																				
和木町	1						1		1		1		1		1	2				
上関町																				
田布施町																				
平生町	1						1	1			1	1			1	1				
阿武町	1						1	2		1	3									

負傷者				焼損面積		損害額（千円）										
消防吏員	消防団員	その他	計	建物 (㎡)	林野 (a)	建 物			林野	車両	船舶	航空機	その他	爆発	計	
						建物	収容物	計								
		6	6	1,220	76	32,532	5,117	37,649		155			212		38,016	県 計
		2	2	76		8,366	879	9,245		155			8		9,408	下 関 市
				216		2,340	492	2,832							2,832	宇 部 市
				54		213		213							213	山 口 市
																萩 市
		1	1	240		14,538	573	15,111							15,111	防 府 市
		1	1				14	14							14	下 松 市
				403	1	4,983	2,558	7,541					204		7,745	岩 国 市
																光 市
																長 門 市
				35	75	546	273	819							819	柳 井 市
																美 祢 市
		1	1				1	1							1	周 南 市
																山陽小野田市
																周防大島町
		1	1	31		550	144	694							694	和 木 町
																上 関 町
																田 布 施 町
				140		792	3	795							795	平 生 町
				25		204	180	384							384	阿 武 町

平成30年2月分

	火災件数							焼損棟数				り災世帯数				り災人員	死者			
	建物	林野	車両	船舶	航空機	その他	計	全焼	半焼	部分焼・ぼや	計	全損	半損	小損	計		消防吏員	消防団員	その他	計
県計	20	5	2	1		40	68	13	3	19	35	8	1	7	16	28				
下関市	4	1	1			2	8	4	1	3	8	5		2	7	15				
宇部市	2	1		1		3	7			2	2		1		1	1				
山口市	1					5	6	1			1	1			1	3				
萩市	1					1	2			2	2									
防府市						2	2													
下松市						2	2													
岩国市	3		1			6	10	3		4	7			2	2	2				
光市	2	1					3			2	2			2	2	2				
長門市	1					4	5	1		1	2	1			1	1				
柳井市	2	1				2	5	1		1	2									
美祢市	1					2	3	1	1	2	4									
周南市	2					3	5	2		2	4			1	1	1				
山陽小野田市						4	4													
周防大島町						2	2													
和木町																				
上関町																				
田布施町	1	1				2	4		1		1	1			1	3				
平生町																				
阿武町																				

負傷者				焼損面積		損害額(千円)										
消防吏員	消防団員	その他	計	建物(m ²)	林野(a)	建物			林野	車両	船舶	航空機	その他	爆発	計	
						建物	収容物	計								
		3	3	1,797	20	71,737	21,450	93,187		226	500		195		94,108	県計
		1	1	750	3	54,483	2,845	57,328		60					57,388	下関市
		1	1	26		557	268	825			500				1,325	宇部市
				192		4,323		4,323					26		4,349	山口市
						1		1							1	萩市
																防府市
																下松市
				136		1,299	8,148	9,447		81			144		9,672	岩国市
				7	10	125	50	175							175	光市
				478		9,034	4,523	13,557		85			22		13,664	長門市
				34	7	226	70	296					2		298	柳井市
				86		1,335	25	1,360							1,360	美祢市
		1	1	45		245	685	930					1		931	周南市
																山陽小野田市
																周防大島町
																和木町
																上関町
				43		109	4,836	4,945							4,945	田布施町
																平生町
																阿武町

平成30年3月分

	火災件数							焼損棟数				り災世帯数				り災人員	死者			
	建物	林野	車両	船舶	航空機	その他	計	全焼	半焼	部分焼・ぼや	計	全損	半損	小損	計		消防吏員	消防団員	その他	計
県計	19	7	7			21	54	11	3	21	35	8		11	19	41			6	6
下関市	4					5	9	3		5	8	2		3	5	11			2	2
宇部市	2	1				3	6	2		1	3	1		1	2	4				
山口市	5	1	1			5	12	4		5	9	1		2	3	6			1	1
萩市		1	1			1	3													
防府市	1		1				2			1	1			1	1	1				
下松市						1	1													
岩国市	2	1	1			2	6	1	1	4	6	2		3	5	13			1	1
光市																				
長門市	1	1	1			2	5			1	1									
柳井市																				
美祢市	1						1			1	1									
周南市	1		2			1	4			1	1									
山陽小野田市	1	1					2		2		2	2			2	5			1	1
周防大島町	1						1			2	2			1	1	1				
和木町																				
上関町																				
田布施町		1					1	1			1								1	1
平生町						1	1													
阿武町																				

負傷者				焼損面積		損害額(千円)										
消防吏員	消防団員	その他	計	建物(m)	林野(a)	建 物			林野	車両	船舶	航空機	その他	爆発	計	
						建物	収容物	計								
	2	4	6	923	77	32,660	6,434	39,094	32	1,617				16	40,759	県 計
	2		2	263		9,468	890	10,358						5	10,363	下 関 市
				134	15	2,353	2,564	4,917						4	4,921	宇 部 市
		2	2	182	30	6,375	1,532	7,907		578					8,485	山 口 市
					1				30	154					184	萩 市
		1	1							35					35	防 府 市
																下 松 市
		1	1	169	9	3,887	694	4,581		250				5	4,836	岩 国 市
																光 市
					8		230	230	2	175				2	409	長 門 市
																柳 井 市
																美 祢 市
							39	39		425					464	周 南 市
				122	9	9,502	415	9,917							9,917	山陽小野田市
				21		919	70	989							989	周防大島町
																和 木 町
																上 関 町
				32	5	156		156							156	田 布 施 町
																平 生 町
																阿 武 町

平成30年4月分

	火災件数							焼損棟数				り災世帯数				り災人員	死者			
	建物	林野	車両	船舶	航空機	その他	計	全焼	半焼	部分焼・ぼや	計	全損	半損	小損	計		消防吏員	消防団員	その他	計
県計	19	7	4			23	53	5	1	19	25	6	2	9	17	36			1	1
下関市	7					5	12	2		8	10	3		5	8	11				
宇部市	1					4	5			1	1									
山口市	1		2			2	5	1		2	3	1			1	4				
萩市						2	2													
防府市	1					2	3			1	1									
下松市			1			2	3													
岩国市	4	2	1			3	10	1	1	2	4	2	2	1	5	10			1	1
光市	1					1	2			1	1			1	1	4				
長門市		1					1													
柳井市	1						1			1	1			1	1	6				
美祢市		1					1													
周南市	3	2				1	6	1		3	4			1	1	1				
山陽小野田市						1	1													
周防大島町																				
和木町																				
上関町																				
田布施町		1					1													
平生町																				
阿武町																				

負傷者				焼損面積		損害額(千円)										
消防吏員	消防団員	その他	計	建物(m)	林野(a)	建 物			林野	車両	船舶	航空機	その他	爆発	計	
						建物	収容物	計								
	1	7	8	524	62	17,598	3,032	20,630	12	670			43	3	21,358	県 計
		1	1	187		10,352	135	10,487					10	3	10,500	下 関 市
		1	1			12	5	17							17	宇 部 市
	1		1	139		5,480	500	5,980		10			1		5,991	山 口 市
																萩 市
						14	21	35					10		45	防 府 市
		1	1							450					450	下 松 市
		1	1	127	20	1,249	451	1,700	12	210			19		1,941	岩 国 市
				2		18	44	62							62	光 市
					17											長 門 市
				1		158	55	213							213	柳 井 市
					8											美 祢 市
		2	2	68	15	315	1,821	2,136					3		2,139	周 南 市
		1	1													山陽小野田市
																周防大島町
																和 木 町
																上 関 町
					2											田 布 施 町
																平 生 町
																阿 武 町

平成30年5月分

	火災件数							焼損棟数				り災世帯数				り災人員	死者			
	建物	林野	車両	船舶	航空機	その他	計	全焼	半焼	部分焼・ぼや	計	全損	半損	小損	計		消防吏員	消防団員	その他	計
県計	16	2	7			7	32	15	1	28	44	6	1	15	22	50				
下関市	3		1				4	2		1	3	2		1	3	4				
宇部市	1					4	5	1		2	3			1	1	5				
山口市	2		2			1	5	3		3	6	1			1	1				
萩市		1					1													
防府市	1		1				2	1	1	1	3		1		1	3				
下松市																				
岩国市						1	1													
光市	1						1			1	1			1	1	4				
長門市	2						2			2	2									
柳井市																				
美祢市	1		1				2			1	1			1	1	2				
周南市	3	1	2				6	8		15	23	3		9	12	25				
山陽小野田市																				
周防大島町						1	1													
和木町	1						1			1	1			1	1	3				
上関町																				
田布施町	1						1			1	1			1	1	3				
平生町																				
阿武町																				

負傷者				焼損面積		損害額(千円)										
消防吏員	消防団員	その他	計	建物(m ²)	林野(a)	建 物			林野	車両	船舶	航空機	その他	爆発	計	
						建物	収容物	計								
		10	10	1,966	3	58,651	22,283	80,934		2,335				267	83,536	県 計
		2	2	364		4,905	523	5,428		150				3	5,581	下 関 市
		3	3	183		1,374	972	2,346							2,346	宇 部 市
				264		5,415	629	6,044		854					6,898	山 口 市
					3											萩 市
				182		12,228	1,132	13,360		57					13,417	防 府 市
																下 松 市
																岩 国 市
				3		421	585	1,006						70	1,076	光 市
																長 門 市
																柳 井 市
						1,488		1,488		40					1,528	美 祢 市
		3	3	970		32,762	18,420	51,182		1,234				193	52,609	周 南 市
																山陽小野田市
		1	1											1	1	周防大島町
						10	2	12							12	和 木 町
																上 関 町
		1	1			48	20	68							68	田 布 施 町
																平 生 町
																阿 武 町

平成30年6月分

	火災件数							焼損棟数				り災世帯数				り災人員	死者			
	建物	林野	車両	船舶	航空機	その他	計	全焼	半焼	部分焼・ぼや	計	全損	半損	小損	計		消防吏員	消防団員	その他	計
県計	11	2	3			14	30	11	1	6	18	5		1	6	11			1	1
下関市	4	1	2			1	8			4	4			1	1	1				
宇部市	1					1	2			1	1									
山口市	1					4	5	2			2	1			1	2				
萩市	1	1					2	4			4	1			1	1				
防府市	1						1			1	1									
下松市	1						1	4			4	3			3	7			1	1
岩国市			1			3	4													
光市						1	1													
長門市	1					1	2	1			1									
柳井市																				
美祢市	1					1	2		1		1									
周南市																				
山陽小野田市						1	1													
周防大島町																				
和木町						1	1													
上関町																				
田布施町																				
平生町																				
阿武町																				

負傷者				焼損面積		損害額(千円)										
消防吏員	消防団員	その他	計	建物(m)	林野(a)	建 物			林野	車両	船舶	航空機	その他	爆発	計	
						建物	収容物	計								
		2	2	4,178	7	69,040	87,786	156,826	81	7,795			2,489		167,191	県 計
		1	1	1	3	92	31	123		7,180			2,407		9,710	下 関 市
							498	498							498	宇 部 市
		1	1	453		10,000	5,000	15,000							15,000	山 口 市
				539	4	11,022	1,040	12,062	81						12,143	萩 市
							2	2							2	防 府 市
				430		6,568	200	6,768		553			81		7,402	下 松 市
										62			1		63	岩 国 市
																光 市
				154		3,341	645	3,986							3,986	長 門 市
																柳 井 市
				2,601		38,017	80,370	118,387							118,387	美 祢 市
																周 南 市
																山陽小野田市
																周防大島町
																和 木 町
																上 関 町
																田 布 施 町
																平 生 町
																阿 武 町

平成30年7月分

	火災件数							焼損棟数				り災世帯数				り災人員	死者			
	建物	林野	車両	船舶	航空機	その他	計	全焼	半焼	部分焼・ぼや	計	全損	半損	小損	計		消防吏員	消防団員	その他	計
県計	16		1			15	32	9	2	15	26	4	1	6	11	29			2	2
下関市	4					4	8		1	3	4			2	2	4				
宇部市	1		1				2			1	1			1	1	6			1	1
山口市	3					4	7	5	1	4	10	2	1	2	5	11				
萩市						2	2													
防府市	1						1			1	1									
下松市	2						2	3		1	4	2			2	2			1	1
岩国市																				
光市	1					2	3			1	1			1	1	6				
長門市	1					1	2			1	1									
柳井市																				
美祢市						1	1			1	1									
周南市	1						1			1	1									
山陽小野田市	2					1	3	1		1	2									
周防大島町																				
和木町																				
上関町																				
田布施町																				
平生町																				
阿武町																				

負傷者				焼損面積		損害額(千円)										
消防吏員	消防団員	その他	計	建物(m)	林野(a)	建 物			林野	車両	船舶	航空機	その他	爆発	計	
						建物	収容物	計								
		5	5	1,333		27,136	12,462	39,598		260			243	28	40,129	県 計
		1	1	16		210	61	271					180		451	下 関 市
				1		5	3	8		260					268	宇 部 市
		3	3	1,105		23,590	11,246	34,836					2		34,838	山 口 市
																萩 市
						176		176							176	防 府 市
				176		2,455	1,040	3,495							3,495	下 松 市
																岩 国 市
				14		516	88	604						28	632	光 市
				15		174		174							174	長 門 市
																柳 井 市
													61		61	美 祢 市
																周 南 市
		1	1	6		10	24	34							34	山陽小野田市
																周防大島町
																和 木 町
																上 関 町
																田 布 施 町
																平 生 町
																阿 武 町

平成30年8月分

	火災件数							焼損棟数				り災世帯数				り災人員	死者			
	建物	林野	車両	船舶	航空機	その他	計	全焼	半焼	部分焼・ぼや	計	全損	半損	小損	計		消防吏員	消防団員	その他	計
県計	27	4	4	1		58	94	23		28	51	3		11	14	43			1	1
下関市	4			1		7	12			5	5			2	2	5				
宇部市	7		1			6	14	5		8	13	2		4	6	18				
山口市	3	1	1			8	13	3		4	7			1	1	2				
萩市	2	1				5	8	3		1	4			1	1	1				
防府市	2					6	8	2		2	4			1	1	7				
下松市						1	1													
岩国市	3					6	9	2		4	6			1	1	6				
光市						2	2													
長門市	1		1			5	7	2			2									
柳井市	1					2	3	1			1									
美祢市	1	1				2	4	1			1									
周南市	1	1	1			1	4	1			1									
山陽小野田市	2					4	6	3		4	7	1		1	2	4			1	1
周防大島町						1	1													
和木町																				
上関町																				
田布施町						2	2													
平生町																				
阿武町																				

負傷者				焼損面積		損害額(千円)										
消防吏員	消防団員	その他	計	建物(m ²)	林野(a)	建物			林野	車両	船舶	航空機	その他	爆発	計	
						建物	収容物	計								
		12	12	1,371	36	50,780	18,537	69,317	41	2,871			1,090		73,319	県計
		3	3			38	5	43					635		678	下関市
		4	4	366	2	29,445	12,538	41,983		24			3		42,010	宇部市
		1	1	288	4	4,649	445	5,094	37	1,717					6,848	山口市
		1	1	96	1	195	1,479	1,674	4				253		1,931	萩市
		2	2	216		4,041	441	4,482					109		4,591	防府市
																下松市
				25		69	8	77					19		96	岩国市
										957			9		966	光市
		1	1	85		682	1,566	2,248		173			62		2,483	長門市
				103		635	28	663							663	柳井市
				21	2	100		100							100	美祢市
				29	27	707	301	1,008							1,008	周南市
				142		10,219	1,726	11,945							11,945	山陽小野田市
																周防大島町
																和木町
																上関町
																田布施町
																平生町
																阿武町

平成30年9月分

	火災件数							焼損棟数				り災世帯数				り災人員	死者			
	建物	林野	車両	船舶	航空機	その他	計	全焼	半焼	部分焼・ぼや	計	全損	半損	小損	計		消防吏員	消防団員	その他	計
県計	10	1	5	1		5	22	8		9	17	2		1	3	4				
下関市	1					1	2	1		2	3									
宇部市	4						4			5	5									
山口市	1					2	3	1		1	2	1		1	2	3				
萩市	1		1	1		1	4	2			2									
防府市																				
下松市																				
岩国市	1		1				2			1	1									
光市																				
長門市	1						1	3			3									
柳井市	1						1	1			1	1			1	1				
美祿市			1				1													
周南市			1				1													
山陽小野田市			1			1	2													
周防大島町																				
和木町																				
上関町																				
田布施町		1					1													
平生町																				
阿武町																				

負傷者				焼損面積		損害額(千円)										
消防吏員	消防団員	その他	計	建物(m)	林野(a)	建 物			林野	車両	船舶	航空機	その他	爆発	計	
						建物	収容物	計								
		3	3	783	1	38,999	2,955	41,954		5,894	160			6	48,014	県 計
				38		756	663	1,419							1,419	下 関 市
						155	29	184							184	宇 部 市
				190		26,531	921	27,452							27,452	山 口 市
		2	2	122		1,155	115	1,270		1,976	160				3,406	萩 市
																防 府 市
																下 松 市
						2		2		180				6	188	岩 国 市
																光 市
				246		7,081	1,046	8,127		1,140					9,267	長 門 市
		1	1	187		3,319	181	3,500							3,500	柳 井 市
																美 祢 市
										160					160	周 南 市
										2,438					2,438	山陽小野田市
																周 防 大 島 町
																和 木 町
																上 関 町
					1											田 布 施 町
																平 生 町
																阿 武 町

平成30年10月分

	火災件数							焼損棟数				り災世帯数				り災人員	死者			
	建物	林野	車両	船舶	航空機	その他	計	全焼	半焼	部分焼・ぼや	計	全損	半損	小損	計		消防吏員	消防団員	その他	計
県計	19	2	1	1		12	35	6	3	22	31	6	1	13	20	44			2	2
下関市	2					2	4	1		4	5	1		3	4	10			1	1
宇部市	2					1	3		1	1	2		1	1	2	4			1	1
山口市	4					2	6	2	1	3	6	2		1	3	9				
萩市																				
防府市	2					1	3			2	2			1	1	2				
下松市			1			1	2													
岩国市	5					1	6	1		7	8	1		2	3	6				
光市		1					1													
長門市	1						1	1			1	1			1	5				
柳井市						1	1													
美祢市																				
周南市	2	1				3	6	1	1	4	6	1		4	5	5				
山陽小野田市	1			1			2			1	1			1	1	3				
周防大島町																				
和木町																				
上関町																				
田布施町																				
平生町																				
阿武町																				

負傷者				焼損面積		損害額(千円)										
消防吏員	消防団員	その他	計	建物(m)	林野(a)	建 物			林野	車両	船舶	航空機	その他	爆発	計	
						建物	収容物	計								
		3	3	1,468		17,773	18,870	36,643		268	60		16		36,987	県 計
		1	1	47		746	231	977		120			2		1,099	下 関 市
				47		8,015	2,314	10,329							10,329	宇 部 市
		1	1	811		2,078	8,661	10,739							10,739	山 口 市
																萩 市
		1	1	10		158	4	162							162	防 府 市
										140					140	下 松 市
				108		1,111	2,365	3,476					14		3,490	岩 国 市
																光 市
				57		1,083	712	1,795							1,795	長 門 市
																柳 井 市
																美 祢 市
				385		4,401	4,583	8,984		8					8,992	周 南 市
				3		181		181			60				241	山陽小野田市
																周防大島町
																和 木 町
																上 関 町
																田 布 施 町
																平 生 町
																阿 武 町

平成30年11月分

	火災件数							焼損棟数				り災世帯数				り災人員	死者			
	建物	林野	車両	船舶	航空機	その他	計	全焼	半焼	部分焼・ぼや	計	全損	半損	小損	計		消防吏員	消防団員	その他	計
県計	15	2		1		16	34	14		20	34	7		14	21	51			2	2
下関市	3			1		1	5	2		3	5	1		1	2	5				
宇部市	1					3	4	2		3	5	1		4	5	13				
山口市	3						3			3	3			2	2	3				
萩市	1					1	2			2	2			1	1	4				
防府市	3					2	5			3	3			2	2	3				
下松市	1					3	4			1	1									
岩国市						1	1													
光市		1					1													
長門市		1					1													
柳井市																				
美祿市	1					1	2	1			1									
周南市	1					2	3	1		2	3	1		2	3	11				
山陽小野田市																				
周防大島町																				
和木町																				
上関町						1	1													
田布施町																				
平生町						1	1													
阿武町	1						1	8		3	11	4		2	6	12			2	2

負傷者				焼損面積		損害額(千円)										
消防吏員	消防団員	その他	計	建物(m)	林野(a)	建 物			林野	車両	船舶	航空機	その他	爆発		計
						建物	収容物	計								
		5	5	1,762	121	114,145	13,348	127,493			244		2,771		130,508	県 計
		1	1	114		1,896	1,623	3,519			244				3,763	下 関 市
		2	2	238		26,629	8,113	34,742					2,747		37,489	宇 部 市
				1		45	157	202							202	山 口 市
				22		643	51	694					2		696	萩 市
		1	1	35		2,492	107	2,599							2,599	防 府 市
																下 松 市
																岩 国 市
					1											光 市
					120											長 門 市
																柳 井 市
				306		4,009	236	4,245							4,245	美 祢 市
		1	1	201		37,768	297	38,065							38,065	周 南 市
																山陽小野田市
																周防大島町
																和 木 町
																上 関 町
																田 布 施 町
																平 生 町
				845		40,663	2,764	43,427					22		43,449	阿 武 町

平成30年12月分

	火災件数							焼損棟数				り災世帯数				り災人員	死者			
	建物	林野	車両	船舶	航空機	その他	計	全焼	半焼	部分焼・ぼや	計	全損	半損	小損	計		消防吏員	消防団員	その他	計
県計	17	1	4			9	31	9	1	23	33	6		14	20	53			5	5
下関市	4		2				6			4	4			2	2	5				
宇部市	2					1	3	1		2	3	1		1	2	5				
山口市	1					1	2	1	1		2	1			1	7			1	1
萩市	1					1	2			2	2			1	1	4				
防府市	4					1	5	2		7	9	2		7	9	21			2	2
下松市						2	2													
岩国市	3					1	4	1		5	6	1		2	3	7				
光市			1				1													
長門市		1	1				2	1			1									
柳井市						1	1													
美祢市																				
周南市	1					1	2	3		1	4	1			1	2			2	2
山陽小野田市	1						1			2	2			1	1	2				
周防大島町																				
和木町																				
上関町																				
田布施町																				
平生町																				
阿武町																				

負傷者				焼損面積		損害額(千円)										
消防吏員	消防団員	その他	計	建物(m)	林野(a)	建 物			林野	車両	船舶	航空機	その他	爆発	計	
						建物	収容物	計								
		8	8	959	1	72,601	16,329	88,930	1	536				4,764	94,231	県 計
		2	2	5		180	49	229		360					589	下 関 市
		1	1	218		21,137	9,707	30,844					200		31,044	宇 部 市
				145		5,206	3,126	8,332					2,000		10,332	山 口 市
		1	1			12	1	13							13	萩 市
		1	1	134		10,177	426	10,603							10,603	防 府 市
																下 松 市
		3	3	205		23,405	1,495	24,900		2			2,555		27,457	岩 国 市
										167					167	光 市
				6	1				1	7					8	長 門 市
													6		6	柳 井 市
																美 祢 市
				246		12,460	1,505	13,965					3		13,968	周 南 市
						24	20	44							44	山陽小野田市
																周 防 大 島 町
																和 木 町
																上 関 町
																田 布 施 町
																平 生 町
																阿 武 町

令和3年(2021年)1月

編集／発行：山口県総務部防災危機管理課

気象資料提供：下関地方气象台
