

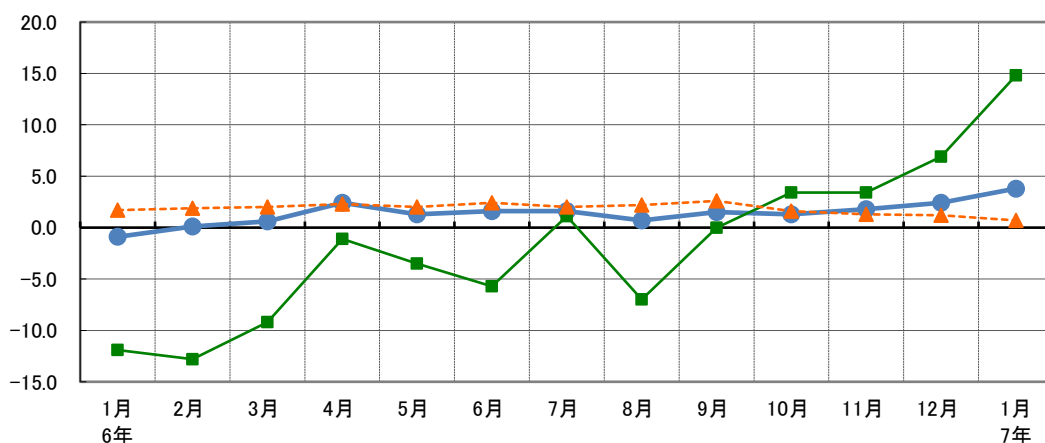
山口県の賃金、労働時間及び雇用の動き

—毎月勤労統計調査地方調査結果—

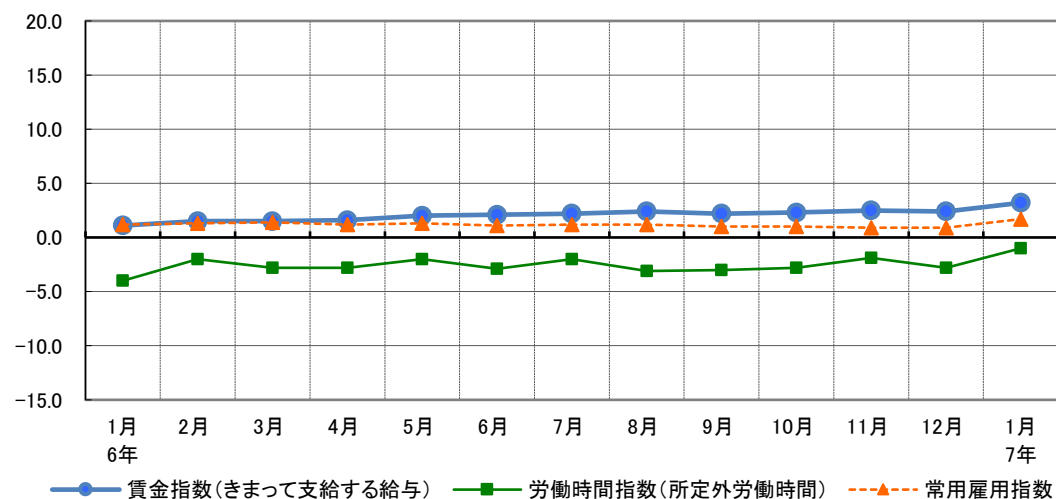
〈令和7年(2025年)1月分〉

前年同月比の推移 (調査産業計)

【山口県 事業所規模5人以上】



【全国 事業所規模5人以上】



統計は 一人ひとりの参加から



山口県総合企画部統計分析課

毎月勤労統計調査地方調査の説明、利用上の注意は
P 17～18に掲載しています。

令和7年(2025年)1月の概要

主な動き(事業所規模5人以上)【前年同月比】

きまって支給する給与	前年同月比 3.8%増
所定外労働時間	前年同月比 14.8%増
常用労働者数	前年同月比 0.7%増

1 事業所規模5人以上

(1) 賃金の動き

今月の1人当たりの現金給与総額は、264,994円で、前年同月比 4.5%増であった。

このうち、きまって支給する給与は、254,414円で、前年同月比 3.8%増であり、特別に支払われた給与は、10,580円で、前年同月差 1,993円増であった。

また、きまって支給する給与のうち、所定内給与は、233,880円で、前年同月比 2.6%増であった。

なお、実質賃金は、前年同月比で現金給与総額が 0.4%減、きまって支給する給与が 1.0%減であった。

(2) 労働時間の動き

今月の1人当たりの総実労働時間は、129.5時間で、前年同月比 1.8%増であった。

このうち、所定内労働時間は、120.2時間で、前年同月比 1.1%増であり、所定外労働時間は、9.3時間で、前年同月比 14.8%増であった。

また、製造業の所定外労働時間は、14.8時間で、前年同月比 17.4%増であった。

(3) 雇用の動き

今月末の常用労働者数は、486,724人で、前年同月比 0.7%増であった。

このうち、パートタイム労働者の比率は、34.6%で、前年同月差 0.5ポイント増であった。

2 事業所規模30人以上

(1) 賃金の動き

今月の1人当たりの現金給与総額は、293,167円で、前年同月比 6.4%増であった。

このうち、きまって支給する給与は、279,723円で、前年同月比 5.1%増であり、特別に支払われた給与は、13,444円で、前年同月差 3,773円増であった。

また、きまって支給する給与のうち、所定内給与は、250,466円で、前年同月比 3.7%増であった。

なお、実質賃金は、前年同月比で現金給与総額が 1.5%増、きまって支給する給与が 0.3%増であった。

(2) 労働時間の動き

今月の1人当たりの総実労働時間は、134.2時間で、前年同月比 1.3%増であった。

このうち、所定内労働時間は、122.9時間で、前年同月比 0.3%増であり、所定外労働時間は、11.3時間で、前年同月比 14.2%増であった。

また、製造業の所定外労働時間は、15.8時間で、前年同月比 16.3%増であった。

(3) 雇用の動き

今月末の常用労働者数は、276,278人で、前年同月比 0.1%減であった。

このうち、パートタイム労働者の比率は、31.4%で、前年同月差 1.1ポイント増であった。

1 事業所規模 5人以上

○賃金

産 業	現金給与総額		きまって支給する				特別に支払われた			
			給 与		所定内給与				所定外給与	
	前年同月比		前年同月比		前年同月比		前年同月比			
	円	%	円	%	円	%	円	%	円	円
調査産業計	264 994	4.5	254 414	3.8	233 880	2.6	20 534	18.2	10 580	1 993
建設業	366 376	△ 2.0	335 117	△ 1.9	319 429	△ 0.1	15 688	△ 26.8	31 259	△ 1 129
製造業	347 939	7.9	335 976	4.5	296 387	2.9	39 589	18.1	11 963	10 945
電気・ガス・熱供給・水道業	506 239	22.0	471 680	16.4	417 753	14.5	53 927	34.1	34 559	24 786
情報通信業	334 179	32.2	273 528	8.2	257 221	5.6	16 307	78.8	60 651	60 559
運輸業、郵便業	263 728	△ 2.0	261 987	0.6	218 746	△ 3.3	43 241	26.1	1 741	△ 6 805
卸売業、小売業	212 671	10.9	202 416	7.8	194 353	7.8	8 063	6.1	10 255	6 166
金融業、保険業	374 291	9.4	370 036	9.5	337 356	7.0	32 680	45.4	4 255	46
不動産業、物品賃貸業	211 472	△ 33.3	210 374	△ 20.9	200 097	△ 16.6	10 277	△ 60.8	1 098	△ 49 905
学術研究、専門・技術サービス業	369 800	4.1	332 713	4.4	309 425	6.3	23 288	△ 14.6	37 087	627
宿泊業、飲食サービス業	111 610	8.4	111 106	8.0	105 366	6.9	5 740	34.3	504	375
生活関連サービス業、娯楽業	162 337	△ 9.7	160 226	△ 10.4	156 493	△ 8.6	3 733	△ 50.3	2 111	1 137
教育、学習支援業	269 551	△ 0.1	269 395	0.8	265 371	0.4	4 024	44.4	156	△ 2 193
医療、福祉	264 568	5.5	251 703	7.9	229 524	4.8	22 179	52.3	12 865	△ 4 285
サービス業(他に分類されないもの)	236 089	4.9	230 470	2.8	215 721	2.4	14 749	9.1	5 619	4 735

○労働時間数

産 業	出勤日数		総実労働時間				所定内労働時間				所定外労働時間				雇用		労働異動	
			前年同月差		前年同月比		前年同月比		前年同月比		前年同月比		前年同月比		入職率	離職率		
	日	日	時間	%	時間	%	時間	%	時間	%	人	%	ポイント					
調査産業計	16.9	△ 0.1	129.5	1.8	120.2	1.1	9.3	14.8	486 724	0.7	34.6	0.5	0.91	1.69				
建設業	19.3	0.3	155.1	3.0	144.1	2.5	11.0	11.1	27 687	△ 4.1	5.4	△ 0.3	0.68	0.33				
製造業	17.9	0.1	150.4	4.8	135.6	3.5	14.8	17.4	92 290	1.4	10.2	△ 3.1	0.78	1.03				
電気・ガス・熱供給・水道業	16.6	△ 0.6	137.3	△ 0.1	126.3	△ 1.1	11.0	11.1	2 490	△ 0.7	5.6	△ 7.8	0.00	0.08				
情報通信業	16.9	0.0	135.8	19.4	128.0	17.4	7.8	66.0	3 687	△ 0.7	20.0	△ 11.0	0.24	1.95				
運輸業、郵便業	18.4	0.2	166.0	7.4	142.6	5.6	23.4	19.9	29 405	△ 0.9	21.0	△ 1.6	1.00	0.60				
卸売業、小売業	17.2	0.0	120.1	3.0	114.6	2.6	5.5	14.6	86 761	△ 1.7	55.3	0.3	0.93	2.81				
金融業、保険業	18.2	0.0	145.7	0.9	133.0	0.2	12.7	7.7	9 191	△ 2.1	7.5	△ 0.2	1.28	1.47				
不動産業、物品賃貸業	16.5	△ 1.4	128.8	△ 15.4	121.4	△ 12.0	7.4	△ 48.2	5 943	4.7	24.3	7.7	0.55	4.11				
学術研究、専門・技術サービス業	17.8	0.6	144.1	0.6	133.0	0.7	11.1	△ 0.9	11 048	△ 0.1	8.6	△ 5.4	0.48	1.15				
宿泊業、飲食サービス業	13.8	△ 0.6	87.5	2.2	83.0	1.7	4.5	12.6	42 747	6.8	80.1	△ 1.3	1.70	4.88				
生活関連サービス業、娯楽業	14.4	△ 1.3	105.8	△ 8.7	97.3	△ 10.5	8.5	19.7	12 110	2.8	69.5	16.0	1.04	1.13				
教育、学習支援業	14.3	0.0	111.0	0.5	102.9	△ 0.2	8.1	10.8	29 148	0.0	37.5	△ 1.8	0.23	0.40				
医療、福祉	16.6	△ 0.2	122.1	△ 1.0	116.7	△ 1.9	5.4	28.6	96 673	1.9	36.3	4.1	1.08	1.32				
サービス業(他に分類されないもの)	17.6	△ 0.1	131.4	1.7	123.3	1.3	8.1	8.0	32 809	3.1	31.5	2.5	0.76	0.96				

○雇用、労働異動

産 業	出勤日数		総実労働時間				所定内労働時間				所定外労働時間				雇用		労働異動	
			前年同月差		前年同月比		前年同月比		前年同月比		前年同月比		前年同月比		入職率	離職率		
	日	日	時間	%	時間	%	時間	%	時間	%	人	%	ポイント					
調査産業計	16.9	△ 0.1	129.5	1.8	120.2	1.1	9.3	14.8	486 724	0.7	34.6	0.5	0.91	1.69				
建設業	19.3	0.3	155.1	3.0	144.1	2.5	11.0	11.1	27 687	△ 4.1	5.4	△ 0.3	0.68	0.33				
製造業	17.9	0.1	150.4	4.8	135.6	3.5	14.8	17.4	92 290	1.4	10.2	△ 3.1	0.78	1.03				
電気・ガス・熱供給・水道業	16.6	△ 0.6	137.3	△ 0.1	126.3	△ 1.1	11.0	11.1	2 490	△ 0.7	5.6	△ 7.8	0.00	0.08				
情報通信業	16.9	0.0	135.8	19.4	128.0	17.4	7.8	66.0	3 687	△ 0.7	20.0	△ 11.0	0.24	1.95				
運輸業、郵便業	18.4	0.2	166.0	7.4	142.6	5.6	23.4	19.9	29 405	△ 0.9	21.0	△ 1.6	1.00	0.60				
卸売業、小売業	17.2	0.0	120.1	3.0	114.6	2.6	5.5	14.6	86 761	△ 1.7	55.3	0.3	0.93	2.81				
金融業、保険業	18.2	0.0	145.7	0.9	133.0	0.2	12.7	7.7	9 191	△ 2.1	7.5	△ 0.2	1.28	1.47				
不動産業、物品賃貸業	16.5	△ 1.4	128.8	△ 15.4	121.4	△ 12.0	7.4	△ 48.2	5 943	4.7	24.3	7.7	0.55	4.11				
学術研究、専門・技術サービス業	17.8	0.6	144.1	0.6	133.0	0.7	11.1	△ 0.9	11 048	△ 0.1	8.6	△ 5.4	0.48	1.15				
宿泊業、飲食サービス業	13.8	△ 0.6	87.5	2.2	83.0	1.7	4.5	12.6	42 747	6.8	80.1	△ 1.3	1.70	4.88				
生活関連サービス業、娯楽業	14.4	△ 1.3	105.8	△ 8.7	97.3	△ 10.5	8.5	19.7	12 110	2.8	69.5	16.0	1.04	1.13				
教育、学習支援業	14.3	0.0	111.0	0.5	102.9	△ 0.2	8.1	10.8	29 148	0.0	37.5	△ 1.8	0.23	0.40				
医療、福祉	16.6	△ 0.2	122.1	△ 1.0	116.7	△ 1.9	5.4	28.6	96 673	1.9	36.3	4.1	1.08	1.32				
サービス業(他に分類されないもの)	17.6	△ 0.1	131.4	1.7	123.3	1.3	8.1	8.0	32 809	3.1	31.5	2.5	0.76	0.96				

○賃金・労働時間・常用雇用指数(令和2年=100)及びパートタイム労働者比率の推移(調査産業計)

年 月	現金給与総額				きまって支給する給与				総実労働時間		所定外労働時間		常用雇用		パートタイム労働者比率	
	名目賃金		実質賃金		名目賃金		実質賃金		前年同月比		前年同月比		前年同月比		前年同月比	
	指数	前年同月比	指数	前年同月比	指数	前年同月比	指数	前年同月比	指数	前年同月比	指数	前年同月比	指数	前年同月比	ポイント	前年同月比
令和 2年	100.0	1.8	100.0	1.4	100.0	1.3	100.0	1.0	100.0	△ 2.9	100.0	△ 11.2	100.0	△ 0.1	29.4	0.5
3年	102.5	2.6	102.3	2.3	101.6	1.6	101.4	1.4	101.3	1.4	105.0	5.1	99.1	△ 0.9	28.6	△ 0.8
4年	104.7	2.1	101.4	△ 0.9	104.5	2.9	101.2	△ 0.2	101.1	△ 0.2	109.6	4.4	99.3	0.2	29.3	0.7
5年	103.4	△ 1.2	96.6	△ 4.7	103.9	△ 0.6	97.1	△ 4.1	99.3	△ 1.8	96.2	△ 12.2	100.3	1.0	32.2	2.9
6年	106.4	2.2	96.5	△ 0.8	105.6	1.2	95.7	△ 1.8	98.8	△ 0.9	93.5	△ 3.1	102.3	2.0	33.6	1.9
6年 1月	87.6	△ 0.8	80.7	△ 2.8	102.6	△ 0.9	94.5	△ 2.9	92.0	△ 2.5	87.1	△ 11.9	101.7	1.7	34.1	2.4
2月	85.9	0.2	79.2	△ 2.5	103.0	0.1	94.9	△ 2.7	96.1	△ 1.1	88.2	△ 12.8	101.5	1.9	33.8	1.9
3月	91.6	△ 0.9	84.4	△ 3.4	104.9	0.6	96.7	△ 1.9	98.6	△ 2.5	95.7	△ 9.2	100.5	2.0	33.7	1.6
4月	92.5	3.5	84.6	0.6	107.2	2.4	98.1	△ 0.4	102.3	0.1	97.8	△ 1.1	102.2	2.3	33.0	1.2
5月	89.1	△ 1.4	80.9	△ 4.6	104.6	1.3	95.0	△ 2.0	97.3	0.6	88.2	△ 3.5	102.5	2.0	33.9	1.8
6月	144.7	6.9	131.3	3.4	106.2	1.6	96.4	△ 1.6	99.1	△ 4.1	88.2	△ 5.7	102.5	2.4	33.9	1.7
7月	130.7	0.7	118.4	△ 2.4	106.6	1.6	96.6	△ 1.4	102.5	1.1	96.8	1.1	102.8	2.0	33.3	1.6
8月	92.0	2.0	83.0	△ 1.4	105.3	0.7	95.0	△ 2.8	95.9	△ 1.6	86.0	△ 7.0	102.7	2.2	33.3	3.0
9月	88.6	△ 0.4	80.0	△ 3.4	106.1	1.5	95.8	△ 1.4	98.0	△ 2.4	95.7	0.0	102.9	2.6	33.0	1.8
10月	89.8	2.2	80.4	△ 0.7	107.0	1.3	95.8	△ 1.5	102.0	0.1	101.1	3.4	102.6	1.6	33.8	2.4
11月	94.2	0.1	84.0	△ 3.1	106.8	1.8	95.3	△ 1.3	101.4	1.0	97.8	3.4	102.5	1.3	33.5	1.7
12月	189.6	7.7	168.2	3.6	106.7	2.4	94.7	△ 1.5	99.9	0.6	98.9	6.9	102.7	1.2	34.1	1.8
7年 1月	91.5	4.5	80.4	△ 0.4	106.5	3.8	93.6	△ 1.0	93.7	1.8	100.0	14.8	102.4	0.7	34.6	0.5

(注)

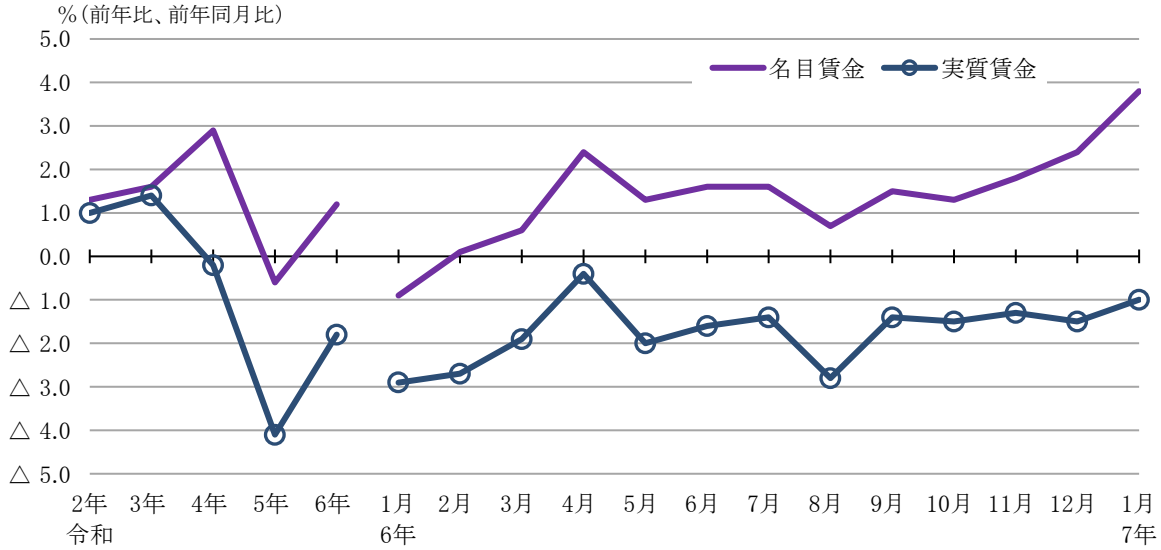
1 パートタイム労働者比率 : $\frac{\text{当月パートタイム労働者数}}{\text{本月末推計常用労働者数}} \times 100$

2 入(離)職率 : $\frac{\text{当月推計増加(減少)常用労働者数}}{\text{前月末推計常用労働者数}} \times 100$

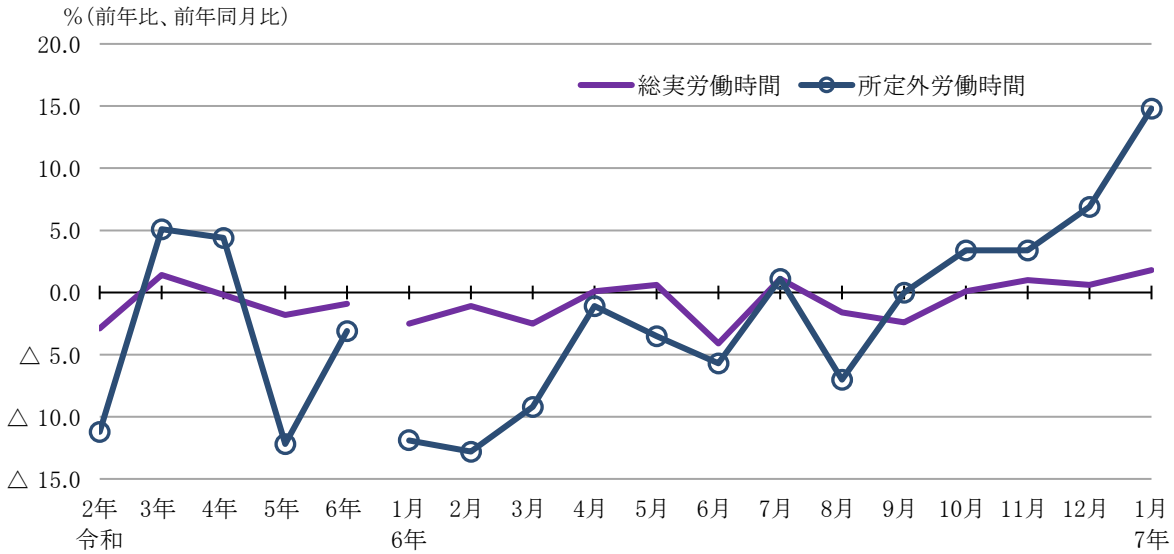
※前月末推計常用労働者数は、当月の集計事業所の「前調査期間末日の常用労働者数」から推計したものである。

3 実質賃金指数 : $\frac{\text{名目賃金指数}}{\text{山口市の消費者物価指数(持家の帰属家賃を除く総合)}} \times 100$

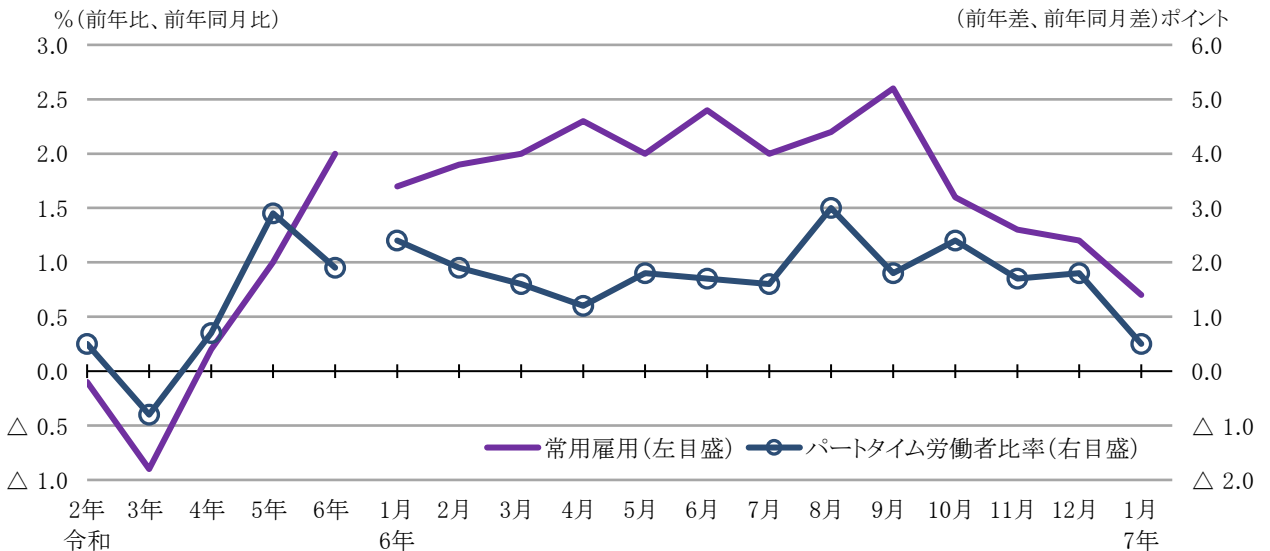
きまって支給する給与の動き 労働者全体(事業所規模5人以上)



労働時間の動き 労働者全体(事業所規模5人以上)



常用雇用、パートタイム労働者比率の動き 労働者全体(事業所規模5人以上)



2 事業所規模 30人以上

○ 賃 金

産 業	現金給与総額		きまって支給する				特別に支払われた			
			給 与		所定内給与				所定外給与	
	前年同月比		前年同月比		前年同月比		前年同月比			
	円	%	円	%	円	%	円	%	円	円
調査産業計	293 167	6.4	279 723	5.1	250 466	3.7	29 257	18.9	13 444	3 773
建設業	398 345	△ 8.0	354 477	△ 6.5	329 697	3.0	24 780	△ 58.1	43 868	△ 9 606
製造業	367 261	8.9	353 665	5.2	309 699	3.8	43 966	17.2	13 596	12 401
電気・ガス・熱供給・水道業	506 681	9.2	505 089	9.8	432 394	6.7	72 695	32.3	1 592	△ 2 473
情報通信業	433 935	45.9	327 413	10.2	305 540	7.2	21 873	79.5	106 522	106 360
運輸業、郵便業	279 762	△ 4.3	277 277	△ 1.0	228 456	△ 4.9	48 821	22.6	2 485	△ 9 788
卸売業、小売業	210 271	18.0	187 372	6.8	179 676	9.0	7 696	△ 26.2	22 899	19 978
金融業、保険業	348 831	3.9	345 306	2.9	318 467	3.3	26 839	△ 2.0	3 525	3 525
不動産業、物品賃貸業	220 124	△ 15.6	219 008	△ 15.5	205 175	△ 14.2	13 833	△ 31.7	1 116	△ 587
学術研究、専門・技術サービス業	450 515	9.2	381 033	3.8	345 749	5.1	35 284	△ 7.4	69 482	23 851
宿泊業、飲食サービス業	117 710	9.7	116 965	9.4	108 303	7.7	8 662	37.1	745	367
生活関連サービス業、娯楽業	142 043	△ 6.4	137 504	△ 8.1	134 357	△ 6.7	3 147	△ 44.3	4 539	2 352
教育、学習支援業	247 223	3.7	247 223	5.3	242 336	4.9	4 887	26.2	0	△ 3 625
医療、福祉	304 311	6.3	291 897	11.1	258 882	6.9	33 015	62.1	12 414	△ 11 240
サービス業(他に分類されないもの)	213 567	6.8	210 596	5.9	189 237	2.7	21 359	45.9	2 971	1 852

○ 労働時間数

産 業	出勤日数		総実労働時間				所定内労働時間		所定外労働時間		雇 用		労働異動	
			前年同月比		前年同月比						月末常用労働者数	パートタイム労働者比率	入職率	離職率
	日	日	時間	%	時間	%	時間	%	人	%	%	ポイント		
調査産業計	17.1	△ 0.1	134.2	1.3	122.9	0.3	11.3	14.2	276 278	△ 0.1	31.4	1.1	0.72	1.05
建設業	18.6	△ 0.3	155.1	△ 4.2	144.8	3.2	10.3	△ 52.6	6 444	△ 14.0	3.5	△ 1.6	1.35	1.21
製造業	17.9	0.1	151.2	3.3	135.4	2.0	15.8	16.3	77 110	0.1	9.4	△ 1.6	0.57	1.07
電気・ガス・熱供給・水道業	16.1	△ 1.1	139.3	△ 1.0	125.3	△ 1.9	14.0	7.7	1 621	0.4	2.5	△ 1.0	0.00	0.12
情報通信業	18.4	1.3	150.1	9.2	140.5	6.4	9.6	81.1	2 118	0.4	5.3	△ 3.5	0.43	0.38
運輸業、郵便業	18.2	0.1	173.5	10.8	147.5	8.3	26.0	28.1	20 509	△ 0.9	18.5	3.0	0.40	0.86
卸売業、小売業	17.6	△ 0.1	119.8	2.1	113.6	1.8	6.2	8.7	36 777	0.1	66.5	△ 2.1	0.54	0.71
金融業、保険業	18.4	△ 0.3	147.7	△ 2.4	136.0	△ 0.7	11.7	△ 19.3	4 542	8.0	5.7	△ 3.3	1.00	2.01
不動産業、物品賃貸業	16.9	△ 1.7	134.1	△ 15.0	123.6	△ 12.9	10.5	△ 34.8	1 440	△ 2.4	23.1	5.0	0.20	3.30
学術研究、専門・技術サービス業	18.8	0.9	158.2	△ 0.6	141.6	1.0	16.6	△ 12.6	5 906	0.5	9.0	2.7	0.15	0.52
宿泊業、飲食サービス業	14.4	0.4	91.0	4.2	84.9	2.9	6.1	27.1	12 954	12.0	78.0	△ 5.0	1.50	2.96
生活関連サービス業、娯楽業	14.2	△ 0.8	90.7	△ 10.0	88.0	△ 8.7	2.7	△ 38.7	4 808	0.2	68.3	13.2	1.78	1.05
教育、学習支援業	13.4	0.4	99.4	2.1	95.4	4.3	4.0	△ 32.1	18 878	0.3	45.6	△ 3.5	0.06	0.47
医療、福祉	16.9	△ 0.4	127.5	△ 3.2	120.4	△ 5.3	7.1	57.7	59 800	△ 0.9	30.4	5.1	0.98	1.01
サービス業(他に分類されないもの)	17.0	△ 0.5	124.0	0.2	113.5	△ 1.3	10.5	22.1	20 634	△ 1.2	45.3	6.4	1.17	1.11

○雇用、労働異動

産 業	出勤日数		総実労働時間				所定内労働時間		所定外労働時間		雇 用		労働異動	
			前年同月比		前年同月比						月末常用労働者数	パートタイム労働者比率	入職率	離職率
	日	日	時間	%	時間	%	時間	%	人	%	%	ポイント		
調査産業計	17.1	△ 0.1	134.2	1.3	122.9	0.3	11.3	14.2	276 278	△ 0.1	31.4	1.1	0.72	1.05
建設業	18.6	△ 0.3	155.1	△ 4.2	144.8	3.2	10.3	△ 52.6	6 444	△ 14.0	3.5	△ 1.6	1.35	1.21
製造業	17.9	0.1	151.2	3.3	135.4	2.0	15.8	16.3	77 110	0.1	9.4	△ 1.6	0.57	1.07
電気・ガス・熱供給・水道業	16.1	△ 1.1	139.3	△ 1.0	125.3	△ 1.9	14.0	7.7	1 621	0.4	2.5	△ 1.0	0.00	0.12
情報通信業	18.4	1.3	150.1	9.2	140.5	6.4	9.6	81.1	2 118	0.4	5.3	△ 3.5	0.43	0.38
運輸業、郵便業	18.2	0.1	173.5	10.8	147.5	8.3	26.0	28.1	20 509	△ 0.9	18.5	3.0	0.40	0.86
卸売業、小売業	17.6	△ 0.1	119.8	2.1	113.6	1.8	6.2	8.7	36 777	0.1	66.5	△ 2.1	0.54	0.71
金融業、保険業	18.4	△ 0.3	147.7	△ 2.4	136.0	△ 0.7	11.7	△ 19.3	4 542	8.0	5.7	△ 3.3	1.00	2.01
不動産業、物品賃貸業	16.9	△ 1.7	134.1	△ 15.0	123.6	△ 12.9	10.5	△ 34.8	1 440	△ 2.4	23.1	5.0	0.20	3.30
学術研究、専門・技術サービス業	18.8	0.9	158.2	△ 0.6	141.6	1.0	16.6	△ 12.6	5 906	0.5	9.0	2.7	0.15	0.52
宿泊業、飲食サービス業	14.4	0.4	91.0	4.2	84.9	2.9	6.1	27.1	12 954	12.0	78.0	△ 5.0	1.50	2.96
生活関連サービス業、娯楽業	14.2	△ 0.8	90.7	△ 10.0	88.0	△ 8.7	2.7	△ 38.7	4 808	0.2	68.3	13.2	1.78	1.05
教育、学習支援業	13.4	0.4	99.4	2.1	95.4	4.3	4.0	△ 32.1	18 878	0.3	45.6	△ 3.5	0.06	0.47
医療、福祉	16.9	△ 0.4	127.5	△ 3.2	120.4	△ 5.3	7.1	57.7	59 800	△ 0.9	30.4	5.1	0.98	1.01
サービス業(他に分類されないもの)	17.0	△ 0.5	124.0	0.2	113.5	△ 1.3	10.5	22.1	20 634	△ 1.2	45.3	6.4	1.17	1.11

○ 賃金・労働時間・常用雇用指数(令和2年=100)及びパートタイム労働者比率の推移(調査産業計)

年 月	現金給与総額				きまって支給する給与				総実労働時間		所定外労働時間		常用雇用		パートタイム労働者比率	
	名目賃金		実質賃金		名目賃金		実質賃金		総実労働時間		所定外労働時間		常用雇用		パートタイム労働者比率	
	指数	前年同月比	指数	前年同月比	指数	前年同月比	指数	前年同月比	指数	前年同月比	指数	前年同月比	指数	前年同月比	%	ポイント
令和 2年	100.0	△ 1.1	100.0	△ 1.3	100.0	△ 1.3	100.0	△ 1.5	100.0	△ 3.6	100.0	△ 13.4	100.0	0.1	23.5	0.7
3年	106.2	6.3	106.0	6.0	104.6	4.7	104.4	4.4	102.4	2.4	108.3	8.4	99.2	△ 0.8	23.0	△ 0.5
4年	107.8	1.5	104.4	△ 1.5	107.1	2.4	103.7	△ 0.7	101.5	△ 0.9	109.5	1.1	99.3	0.2	24.2	1.2
5年	107.7	△ 0.1	100.7	△ 3.5	107.8	0.7	100.7	△ 2.9	100.2	△ 1.3	97.3	△ 11.1	99.2	△ 0.2	26.8	2.6
6年	107.5	1.5	97.5	△ 1.5	107.0	0.8	97.0	△ 2.2	98.8	△ 0.9	97.5	1.4	99.5	0.3	29.9	2.0
6年 1月	86.4	△ 1.5	79.6	△ 3.4	103.6	△ 2.3	95.4	△ 4.2	93.2	△ 1.8	92.5	△ 5.7	99.4	△ 0.2	30.3	2.8
2月	83.8	△ 2.1	77.2	△ 4.9	103.6	△ 1.3	95.5	△ 4.1	95.4	△ 2.0	90.7	△ 9.3	99.3	0.0	30.0	2.3
3月	90.8	△ 1.4	83.7	△ 3.8	106.6	0.3	98.2	△ 2.3	99.5	△ 2.2	100.9	△ 4.5	97.6	0.0	29.4	2.1
4月	92.1	3.0	84.3	0.2	109.4	2.2	100.1	△ 0.5	103.2	0.5	106.5	7.5	99.9	0.6	28.6	0.8
5月	87.8	△ 3.8	79.7	△ 6.9	105.9	0.6	96.2	△ 2.5	98.7	1.8	94.4	5.2	100.0	0.6	29.8	1.9
6月	157.1	6.7	142.6	3.3	108.0	1.7	98.0	△ 1.6	99.2	△ 3.9	92.5	3.1	99.8	0.3	29.9	1.5
7月	134.9	2.2	122.2	△ 1.0	108.1	2.3	97.9	△ 0.9	101.7	0.7	99.1	5.0	100.1	0.5	30.0	1.7
8月	87.8	△ 0.2	79.2	△ 3.6	106.9	0.8	96.4	△ 2.6	96.6	△ 1.5	93.5	△ 1.9	100.0	0.8	30.2	3.1
9月	87.1	△ 1.7	78.6	△ 4.6	107.0	1.3	96.6	△ 1.6	96.3	△ 3.1	96.3	1.0	99.9	0.9	29.9	1.6
10月	88.2	1.6	79.0	△ 1.3	108.4	1.7	97.0	△ 1.2	101.7	0.2	104.7	6.7	99.5	0.2	30.4	2.1
11月	92.7	1.2	82.7	△ 2.0	108.3	1.5	96.6	△ 1.7	100.9	0.1	100.0	4.9	99.3	0.1	29.9	1.7
12月	200.8	5.5	178.2	1.5	108.0	1.6	95.8	△ 2.3	98.9	△ 0.3	99.1	6.0	99.4	0.4	30.6	2.4
7年 1月	91.9	6.4	80.8	1.5	108.9	5.1	95.7	0.3	94.4	1.3	105.6	14.2	99.3	△ 0.1	31.4	1.1

(注)

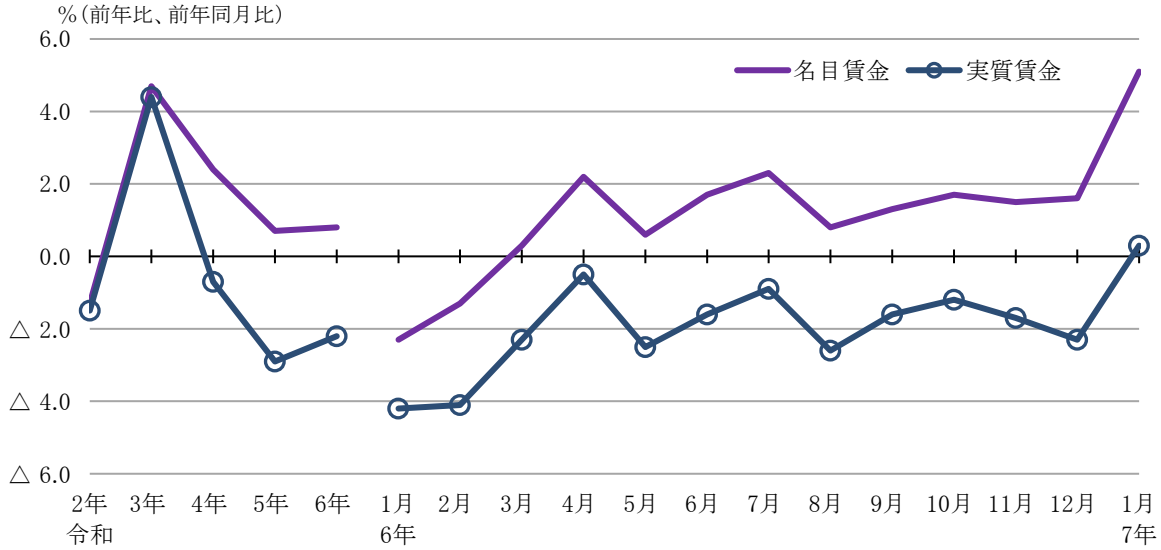
1 パートタイム労働者比率 : $\frac{\text{当月パートタイム労働者数}}{\text{本月末推計常用労働者数}} \times 100$

2 入(離)職率 : $\frac{\text{当月推計増加(減少)常用労働者数}}{\text{前月末推計常用労働者数}} \times 100$

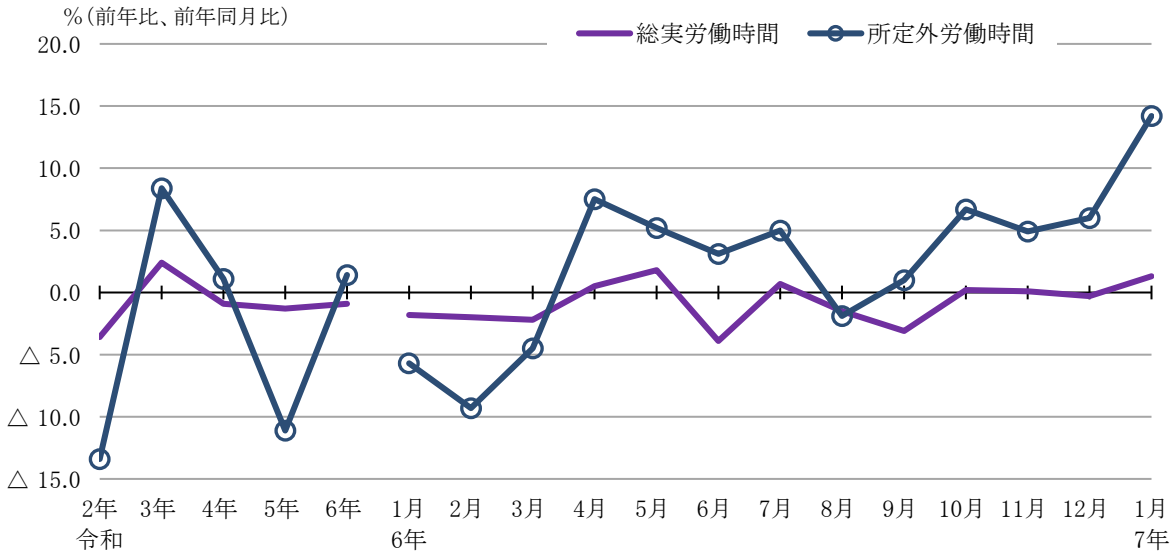
※前月末推計常用労働者数は、当月の集計事業所の「前調査期間末日の常用労働者数」から推計したものである。

3 実質賃金指数 : $\frac{\text{名目賃金指数}}{\text{山口市の消費者物価指数(持家の帰属家賃を除く総合)}} \times 100$

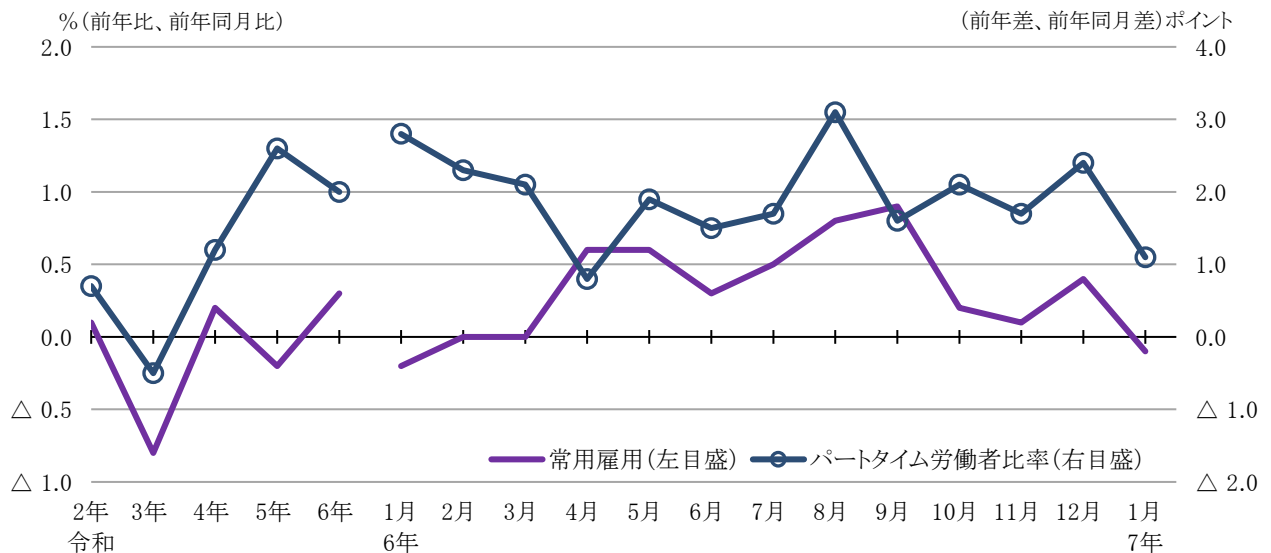
きまって支給する給与の動き 労働者全体(事業所規模30人以上)



労働時間の動き 労働者全体(事業所規模30人以上)



常用雇用、パートタイム労働者比率の動き 労働者全体(事業所規模30人以上)



統 計 表

第1表 産業、性別常用労働者の一人平均月間現金給与額

令和7年(2025年)1月

事業所規模5人以上

産 業	計					男					女				
	現金給与総額	きまってしまう給与	所定内給与	超過労働給与	特別に支払われた給与	現金給与総額	きまってしまう給与	特別に支払われた給与	現金給与総額	特別に支払われた給与	現金給与総額	きまってしまう給与	特別に支払われた給与	現金給与総額	特別に支払われた給与
TL 調査業	264 994	254 414	233 880	20 534	10 580	331 969	319 176	12 793	191 389	183 242	183 242	191 389	183 242	183 242	191 389
D 建設業	366 376	335 117	319 429	15 688	31 259	381 628	352 782	28 846	273 719	227 801	227 801	273 719	227 801	227 801	273 719
E 製造業	347 939	335 976	296 387	39 589	11 963	388 890	375 630	13 260	214 708	206 963	206 963	214 708	206 963	206 963	214 708
F 電気・ガス・熱供給・水道業	506 239	471 680	417 753	53 927	34 559	520 609	486 023	34 586	399 679	365 324	365 324	399 679	365 324	365 324	399 679
G 情報通信業	334 179	273 528	257 221	16 307	60 651	405 709	310 259	95 450	210 176	209 852	209 852	210 176	209 852	209 852	210 176
H 運輸業、郵便業	263 728	261 987	218 746	43 241	1 741	287 543	287 294	249	197 181	191 272	191 272	197 181	191 272	191 272	197 181
I 卸売業、小売業	212 671	202 416	194 353	8 063	10 255	285 448	269 588	15 860	147 609	142 365	142 365	147 609	142 365	142 365	147 609
J 金融業、保険業	374 291	370 036	337 356	32 680	4 255	499 682	495 652	4 030	278 127	273 698	273 698	278 127	273 698	273 698	278 127
K 不動産業、物品賃貸業	211 472	210 374	200 097	10 277	1 098	263 496	262 062	1 434	170 061	169 230	169 230	170 061	169 230	169 230	170 061
L 学術研究、専門・技術サービス業	369 800	332 713	309 425	23 288	37 087	418 258	383 958	34 300	272 719	230 050	230 050	272 719	230 050	230 050	272 719
M 宿泊業、飲食サービス業	111 610	111 106	105 366	5 740	504	140 461	139 748	713	97 348	96 948	96 948	97 348	96 948	96 948	97 348
N 生活関連サービス業、娯楽業	162 337	160 226	156 493	3 733	2 111	195 239	193 092	2 147	130 136	128 061	128 061	130 136	128 061	128 061	130 136
O 教育、学習支援業	269 551	269 395	265 371	4 024	156	303 480	303 480	0	238 206	237 905	237 905	238 206	237 905	237 905	238 206
P 医療業、福祉	264 568	251 703	229 524	22 179	12 865	365 202	354 169	11 033	234 548	221 136	221 136	234 548	221 136	221 136	234 548
R サービス業(他に分類されないもの)	236 089	230 470	215 721	14 749	5 619	289 230	282 007	7 223	150 141	147 116	147 116	150 141	147 116	147 116	150 141
E09_10 食料品・たばこ	217 158	210 445	191 448	18 997	6 713	293 623	280 893	12 730	161 255	158 941	158 941	161 255	158 941	158 941	161 255
E11 繊維工業業	300 343	286 517	268 954	17 563	13 826	413 948	389 479	24 469	186 963	183 759	183 759	186 963	183 759	183 759	186 963
E14 パルプ・紙	272 101	272 101	239 837	32 264	0	357 977	357 977	0	138 977	138 977	138 977	138 977	138 977	138 977	138 977
E15 印刷・関連連業	250 020	249 757	241 780	7 977	263	273 847	273 635	212	211 396	211 049	211 049	211 396	211 049	211 049	211 396
E16,E17 化学・石油・石炭	421 247	420 619	372 072	48 547	628	436 621	435 942	679	318 981	318 688	318 688	318 981	318 688	318 688	318 981
E19 コム製品	381 989	381 989	333 601	48 388	0	394 621	394 621	0	240 195	240 195	240 195	240 195	240 195	240 195	240 195
E21 薬業・土石製品	374 251	374 251	318 399	55 852	0	390 713	390 713	0	266 047	266 047	266 047	266 047	266 047	266 047	266 047
E22 鉄鋼製業	424 154	424 154	368 315	55 839	0	438 994	438 994	0	289 586	289 586	289 586	289 586	289 586	289 586	289 586
E24 金属製品製造業	297 767	297 568	271 186	26 382	199	317 398	317 194	204	211 450	211 271	211 271	211 450	211 271	211 271	211 450
E28 電子・デバイス	339 470	339 470	282 917	56 553	0	394 772	394 772	0	207 981	207 981	207 981	207 981	207 981	207 981	207 981
E31 輸送用機械器具	347 784	346 212	291 656	54 556	1 572	363 036	361 373	1 663	240 857	239 923	239 923	240 857	239 923	239 923	240 857
E31 E一括分1	323 025	322 364	278 091	44 273	661	364 191	363 651	540	206 226	205 221	205 221	206 226	205 221	205 221	206 226
E32 E一括分2	275 237	275 237	254 878	20 359	0	306 730	306 730	0	188 830	188 830	188 830	188 830	188 830	188 830	188 830
E33 E一括分3	443 450	352 764	321 897	30 867	90 686	469 341	376 388	92 953	318 126	238 415	238 415	318 126	238 415	238 415	318 126
I-1 卸売業	311 488	299 540	289 233	10 307	11 948	354 109	339 648	14 461	214 834	208 586	208 586	214 834	208 586	208 586	214 834
I-2 小売業	187 495	177 672	170 181	7 491	9 823	256 229	239 774	16 455	138 642	133 532	133 532	138 642	133 532	133 532	138 642
M75 宿泊業	154 561	154 305	142 042	12 263	256	207 677	207 349	328	121 968	121 757	121 757	121 968	121 757	121 757	121 968
MS M一括分	101 827	101 267	97 013	4 254	560	122 242	121 425	817	92 242	91 802	91 802	92 242	91 802	91 802	92 242
P83 医療業	347 446	326 049	287 076	38 973	21 397	500 140	476 086	24 054	303 541	282 908	282 908	303 541	282 908	282 908	303 541
PS P一括分	190 505	185 264	178 092	7 172	5 241	250 866	250 866	0	171 909	165 053	165 053	171 909	165 053	165 053	171 909

(注) P一括分とは製造業中分類のうち表章産業以外を一括表示したもので次のとおり。

E一括分1：E12木材・木製品製造業(家具を除く)、E13家具・装備品製造業、E18プラスチック製品製造業、E23非鉄金属製造業、E32,20その他の他の製造業、なめし革・同製品・毛皮製造業

E一括分2：E20電気機械器具製造業、E30情報通信機械器具製造業

E一括分3：E25はん用機械器具製造業、E26生産用機械器具製造業、E27業務用機械器具製造業

M一括分とは宿泊業、飲食サービス業中分類のうち表章産業以外を一括表示したものである。

P一括分とは医療、福祉中分類のうち表章産業以外を一括表示したものである。

第2表 産業、性別常用労働者の一人平均月間出勤日数及び実労働時間

令和7年(2025年)1月

事業所規模5人以上

(単位：日、時間)

産 業	計				男				女			
	出勤日数	総実労働時間	所定内労働時間	所定外労働時間	出勤日数	総実労働時間	所定内労働時間	所定外労働時間	出勤日数	総実労働時間	所定内労働時間	所定外労働時間
TL 調査 産 業 計	16.9	129.5	120.2	9.3	17.6	145.1	131.6	13.5	16.2	112.5	107.7	4.8
D 建 設 業	19.3	155.1	144.1	11.0	19.5	157.9	145.7	12.2	18.2	138.0	134.4	3.6
E 製 造 業	17.9	150.4	135.6	14.8	18.1	154.9	138.2	16.7	17.3	135.5	127.0	8.5
F 電気・ガス・熱供給・水道業	16.6	137.3	126.3	11.0	16.5	137.7	126.1	11.6	17.9	134.8	128.4	6.4
G 情 報 通 信 業	16.9	135.8	128.0	7.8	17.9	143.6	135.3	8.3	15.2	122.3	115.2	7.1
H 運 輸 業 , 郵 便 業	18.4	166.0	142.6	23.4	18.6	176.1	148.6	27.5	17.8	137.6	125.9	11.7
I 卸 売 業 , 小 売 業	17.2	120.1	114.6	5.5	17.6	135.1	127.1	8.0	16.9	106.7	103.5	3.2
J 金 融 業 , 保 険 業	18.2	145.7	133.0	12.7	18.7	163.0	144.1	18.9	17.9	132.4	124.5	7.9
K 不 動 産 業 , 物 品 賃 貸 業	16.5	128.8	121.4	7.4	17.3	143.4	131.9	11.5	15.9	117.2	113.0	4.2
L 学 術 研 究 , 専 門 ・ 技 術 サ ー ビ ス 業	17.8	144.1	133.0	11.1	18.3	151.1	137.8	13.3	16.9	130.1	123.3	6.8
M 宿 泊 業 , 飲 食 サ ー ビ ス 業	13.8	87.5	83.0	4.5	14.5	102.1	93.4	8.7	13.4	80.3	77.8	2.5
N 生 活 関 連 サ ー ビ ス 業 , 娯 楽 業	14.4	105.8	97.3	8.5	14.7	116.7	105.1	11.6	14.1	95.4	89.8	5.6
O 教 育 , 学 習 支 援 業	14.3	111.0	102.9	8.1	14.3	114.0	103.8	10.2	14.4	108.2	102.1	6.1
P 医 療 , 福 祉	16.6	123.1	116.7	5.4	16.9	134.6	126.0	8.6	16.5	118.3	113.9	4.4
R サ ー ビ ス 業 (他 に 分 類 さ れ な い も の)	17.6	131.4	123.3	8.1	18.3	148.1	137.3	10.8	16.4	104.5	100.8	3.7
E09.10 食 料 品 ・ た ば こ	17.8	146.4	133.0	13.4	18.3	160.7	142.6	18.1	17.4	135.9	126.0	9.9
E11 繊 維 工 業	18.9	155.2	148.1	7.1	19.0	159.2	150.2	9.0	18.7	151.2	146.0	5.2
E14 パ ル プ ・ 紙	16.5	123.0	114.6	8.4	18.0	144.1	131.4	12.7	14.0	90.4	88.7	1.7
E15 印 刷 ・ 同 関 連 業	17.0	139.3	132.9	6.4	17.3	143.9	136.1	7.8	16.6	132.0	127.8	4.2
E16.E17 化 学 、 石 油 ・ 石 炭	18.6	151.0	138.1	12.9	18.8	153.1	139.5	13.6	17.5	137.0	128.7	8.3
E19 ゴ ム 製 品	18.2	151.0	134.0	17.0	18.3	151.5	134.5	17.0	17.5	145.3	128.9	16.4
E21 窯 業 ・ 土 石 製 品	18.6	151.3	132.9	18.4	18.5	151.8	131.9	19.9	18.8	148.5	140.1	8.4
E22 鉄 鋼 業	18.7	152.0	137.7	14.3	18.8	153.8	138.7	15.1	17.4	136.2	128.5	7.7
E24 金 属 製 品 製 造 業	18.0	146.4	135.8	10.6	18.2	149.4	137.7	11.7	17.2	133.3	127.5	5.8
E28 電 子 ・ デ バ イ ス	17.5	159.8	135.9	23.9	17.6	167.6	137.6	30.0	17.4	141.1	131.8	9.3
E31 輸 送 用 機 械 器 具	17.1	154.0	133.0	21.0	17.0	154.8	133.1	21.7	17.5	148.0	131.7	16.3
E51 E 一 括 分 1	17.5	150.5	135.6	14.9	17.8	158.4	141.0	17.4	16.5	127.7	120.1	7.6
E52 E 一 括 分 2	18.1	153.1	140.6	12.5	18.1	158.8	143.8	15.0	17.9	137.8	131.9	5.9
E53 E 一 括 分 3	18.1	152.9	137.5	15.4	18.2	157.1	139.8	17.3	17.6	133.1	126.6	6.5
I-1 卸 売 業	17.1	132.4	126.8	5.6	17.4	138.3	131.8	6.5	16.6	119.2	115.5	3.7
I-2 小 売 業	17.3	116.9	111.5	5.4	17.6	133.8	125.1	8.7	17.0	105.0	101.9	3.1
M75 宿 泊 業	16.2	115.9	108.1	7.8	17.6	140.0	128.5	11.5	15.3	101.1	95.6	5.5
MS M 一 括 分	13.2	81.0	77.2	3.8	13.6	91.9	83.9	8.0	13.0	75.9	74.1	1.8
P83 医 療 業	16.9	131.8	124.0	7.8	16.3	135.9	123.8	12.1	17.1	130.7	124.1	6.6
PS P 一 括 分	16.4	113.3	110.1	3.2	17.4	133.4	127.8	5.6	16.1	107.2	104.7	2.5

第3表 産業、性別常用労働者数及びパートタイム労働者比率

令和7年(2025年)1月
事業所規模5人以上

(単位：人、%)

産 業	計						男		
	前調査期間末 常用労働者数	増 加 常用労働者数	減 少 常用労働者数	本調査期間末 常用労働者数	うちパートタイム 労働者数	パートタイム 労働者比率	前調査期間末 常用労働者数	増 加 常用労働者数	減 少 常用労働者数
TL 調 査 産 業 計	490 542	4 487	8 305	486 724	168 436	34.6	256 167	2 158	2 818
D 建 設 産 業	27 591	188	92	27 687	1 500	5.4	23 696	162	89
E 製 造 産 業	92 521	719	950	92 290	9 445	10.2	70 773	491	676
F 電 気・ガ 斯・熱 供給・水道 産 業	2 492	0	2	2 490	140	5.6	2 195	0	0
G 情 報 通 信 産 業	3 751	9	73	3 687	737	20.0	2 392	1	68
H 運 輸 業， 郵 便 産 業	29 289	293	177	29 405	6 178	21.0	21 580	151	86
I 卸 売 業， 小 売 業	88 423	823	2 485	86 761	47 984	55.3	41 429	333	502
J 金 融 業， 保 険 産 業	9 208	118	135	9 191	689	7.5	3 993	46	46
K 不 動 産 業， 物 品 貸 貸 産 業	6 162	34	253	5 943	1 442	24.3	2 692	31	50
L 学 術 研 究， 専 門・技 術 サービス 産 業	11 123	53	128	11 048	953	8.6	7 397	7	12
M 宿 泊 業， 飲 食 サービス 産 業	44 151	751	2 155	42 747	34 224	80.1	14 646	342	888
N 生 活 関 連 サービス 産 業， 娯 楽 産 業	12 121	126	137	12 110	8 413	69.5	5 966	65	12
O 教 育， 学 習 支 援 産 業	29 198	66	116	29 148	10 921	37.5	14 049	5	84
P 医 療， 福 祉 産 業	96 905	1 048	1 280	96 673	35 092	36.3	22 107	385	121
R サービス 産 業(他に分類されないもの)	32 874	251	316	32 809	10 338	31.5	20 316	134	178

産 業	男(つづき)						女		
	本調査期間末 常用労働者数	うちパートタイム 労働者数	パートタイム 労働者比率	前調査期間末 常用労働者数	増 加 常用労働者数	減 少 常用労働者数	本調査期間末 常用労働者数	うちパートタイム 労働者数	パートタイム 労働者比率
TL 調 査 産 業 計	255 507	47 487	18.6	234 375	2 329	5 487	231 217	120 949	52.3
D 建 設 産 業	23 769	653	2.7	3 895	26	3	3 918	847	21.6
E 製 造 産 業	70 588	2 886	4.1	21 748	228	274	21 702	6 559	30.2
F 電 気・ガ 斯・熱 供給・水道 産 業	2 195	102	4.6	297	0	2	295	38	12.9
G 情 報 通 信 産 業	2 325	340	14.6	1 359	8	5	1 362	397	29.1
H 運 輸 業， 郵 便 産 業	21 645	2 449	11.3	7 709	142	91	7 760	3 729	48.1
I 卸 売 業， 小 売 産 業	41 260	13 971	33.9	46 994	490	1 983	45 501	34 013	74.8
J 金 融 業， 保 険 産 業	3 993	62	1.6	5 215	72	89	5 198	627	12.1
K 不 動 産 業， 物 品 貸 貸 産 業	2 673	289	10.8	3 470	3	203	3 270	1 153	35.3
L 学 術 研 究， 専 門・技 術 サービス 産 業	7 392	241	3.3	3 726	46	116	3 656	712	19.5
M 宿 泊 業， 飲 食 サービス 産 業	14 100	9 617	68.2	29 505	409	1 267	28 647	24 607	85.9
N 生 活 関 連 サービス 産 業， 娯 楽 産 業	6 019	3 691	61.3	6 155	61	125	6 091	4 722	77.5
O 教 育， 学 習 支 援 産 業	13 970	4 836	34.6	15 149	61	32	15 178	6 085	40.1
P 医 療， 福 祉 産 業	22 371	5 436	24.3	74 798	663	1 159	74 302	29 656	39.9
R サービス 産 業(他に分類されないもの)	20 272	2 833	14.0	12 558	117	138	12 537	7 505	59.9

第4表 産業、性別常用労働者の一人平均月間現金給与額

令和7年(2025年)1月

事業所規模30人以上

業 産	計										男				女			
	現金給与総額	きまって支給する給与	所定内給与	超過労働給与	特別に支払われた給与	現金給与総額	きまって支給する給与	特別に支払われた給与	現金給与総額	きまって支給する給与	特別に支払われた給与	現金給与総額	きまって支給する給与	特別に支払われた給与	現金給与総額	きまって支給する給与	特別に支払われた給与	
																		現金給与総額
TL 調査産業計	293 167	259 723	250 466	29 257	13 444	365 364	347 967	17 397	208 906	200 077	8 829	208 906	200 077	8 829	208 906	200 077	8 829	
D 建設業	398 345	354 477	329 697	24 780	43 868	419 031	372 265	46 766	271 591	245 483	26 108	271 591	245 483	26 108	271 591	245 483	26 108	
E 製造業	367 261	353 665	309 699	43 966	13 596	407 706	393 025	14 681	225 528	215 735	9 793	225 528	215 735	9 793	225 528	215 735	9 793	
F 電気・ガス・熱供給・水道業	506 681	505 069	432 394	72 695	1 592	522 493	520 777	1 716	332 526	332 296	230	332 526	332 296	230	332 526	332 296	230	
G 情報通信業	433 935	327 413	305 540	21 873	106 522	501 786	358 762	143 024	237 435	236 624	811	237 435	236 624	811	237 435	236 624	811	
H 運輸業、郵便業	279 762	277 277	228 456	48 821	2 485	300 550	300 202	348	216 748	207 784	8 964	216 748	207 784	8 964	216 748	207 784	8 964	
I 卸売業、小売業	210 271	187 372	179 676	7 696	22 899	313 537	267 240	46 297	149 543	140 404	9 139	149 543	140 404	9 139	149 543	140 404	9 139	
J 金融業、保険業	348 831	345 306	318 467	26 839	3 525	475 517	466 483	9 034	267 786	267 786	0	267 786	267 786	0	267 786	267 786	0	
K 不動産業、物品賃貸業	220 124	219 008	205 175	13 833	1 116	271 423	270 956	467	192 381	190 914	1 467	192 381	190 914	1 467	192 381	190 914	1 467	
L 学術研究、専門・技術サービス業	450 515	381 033	345 749	35 284	69 482	466 674	412 241	54 433	390 636	265 393	125 243	390 636	265 393	125 243	390 636	265 393	125 243	
M 宿泊業、飲食サービス業	117 710	116 965	108 303	8 662	745	145 540	144 923	617	101 735	100 917	818	101 735	100 917	818	101 735	100 917	818	
N 生活関連サービス業、娯楽業	142 043	137 504	134 357	3 147	4 539	164 025	159 461	4 564	124 578	120 059	4 519	124 578	120 059	4 519	124 578	120 059	4 519	
O 教育、学習支援業	247 223	247 223	242 336	4 887	0	279 106	279 106	0	215 913	215 912	1	215 913	215 912	1	215 913	215 912	1	
P 医療、福祉	304 311	291 897	258 882	33 015	12 414	429 921	413 892	16 029	261 107	249 936	11 171	261 107	249 936	11 171	261 107	249 936	11 171	
R サービス業(他に分類されないもの)	213 567	210 596	189 237	21 359	2 971	283 190	277 729	5 461	138 553	138 264	289	138 553	138 264	289	138 553	138 264	289	
E09.10 食品・たばこ	222 354	213 989	192 051	21 938	8 365	304 885	289 154	15 731	161 128	158 227	2 901	161 128	158 227	2 901	161 128	158 227	2 901	
E11 繊維工業	297 593	282 028	263 489	18 539	15 565	440 390	408 869	31 521	186 963	183 759	3 204	186 963	183 759	3 204	186 963	183 759	3 204	
E14 パルプ・紙	303 193	303 193	263 965	39 228	0	368 864	368 864	0	146 202	146 202	0	146 202	146 202	0	146 202	146 202	0	
E15 印刷・同関連業	272 675	272 283	260 406	11 877	392	304 628	304 320	308	217 804	217 269	535	217 804	217 269	535	217 804	217 269	535	
E16.E17 化学、石油・石炭	426 823	426 170	375 708	50 462	653	441 410	440 707	703	326 975	326 663	312	326 975	326 663	312	326 975	326 663	312	
E19 ゴム	381 989	381 989	333 601	48 388	0	394 621	394 621	0	240 195	240 195	0	240 195	240 195	0	240 195	240 195	0	
E21 窯業・土石製品	407 829	407 829	336 771	71 058	0	424 364	424 364	0	280 836	280 836	0	280 836	280 836	0	280 836	280 836	0	
E22 鉄鋼業	433 978	433 978	374 608	59 370	0	450 047	450 047	0	292 474	292 474	0	292 474	292 474	0	292 474	292 474	0	
E24 金属製品製造業	320 444	320 444	287 574	32 870	0	339 228	339 228	0	237 489	237 489	0	237 489	237 489	0	237 489	237 489	0	
E28 電子・デバイス	339 470	339 470	282 917	56 553	0	394 772	394 772	0	207 981	207 981	0	207 981	207 981	0	207 981	207 981	0	
E31 輸送用機械器具	357 180	355 458	299 058	56 400	1 722	372 418	370 616	1 802	240 121	239 012	1 109	240 121	239 012	1 109	240 121	239 012	1 109	
ES1 E一括分1	347 124	346 285	295 372	50 913	839	386 053	385 383	670	226 155	224 789	1 366	226 155	224 789	1 366	226 155	224 789	1 366	
ES2 E一括分2	309 062	309 062	288 311	20 751	0	338 893	338 893	0	201 806	201 806	0	201 806	201 806	0	201 806	201 806	0	
ES3 E一括分3	478 022	370 178	339 607	30 571	107 844	504 384	394 827	109 557	351 634	252 003	99 631	351 634	252 003	99 631	351 634	252 003	99 631	
I-1 卸売業	324 287	292 376	278 010	14 366	31 911	386 465	342 717	43 748	221 237	208 943	12 294	221 237	208 943	12 294	221 237	208 943	12 294	
I-2 小売業	188 552	167 369	160 944	6 425	21 183	286 631	239 393	47 238	141 962	133 156	8 806	141 962	133 156	8 806	141 962	133 156	8 806	
M75 宿泊業	144 218	143 917	132 037	11 880	301	200 910	200 539	371	113 544	113 281	263	113 544	113 281	263	113 544	113 281	263	
MS M一括分	99 847	98 803	92 310	6 493	1 044	110 497	109 724	773	93 489	92 283	1 206	93 489	92 283	1 206	93 489	92 283	1 206	
P83 医療業	379 756	358 464	310 116	48 348	21 292	533 123	505 006	28 117	328 567	309 553	19 014	328 567	309 553	19 014	328 567	309 553	19 014	
PS P一括分	198 817	198 817	187 243	11 574	0	293 074	293 074	0	165 028	165 028	0	165 028	165 028	0	165 028	165 028	0	

(単位：円)

第5表 産業、性別常用労働者の一人平均月間出勤日数及び実労働時間

令和7年(2025年)1月

事業所規模30人以上

(単位:日、時間)

産業	計				男				女			
	出勤日数	総実労働時間	所定内労働時間	所定外労働時間	出勤日数	総実労働時間	所定内労働時間	所定外労働時間	出勤日数	総実労働時間	所定内労働時間	所定外労働時間
TL 調査産業計	17.1	134.2	122.9	11.3	17.5	148.6	132.6	16.0	16.6	117.4	111.6	5.8
D 建設業	18.6	155.1	144.8	10.3	18.7	156.2	144.9	11.3	18.0	148.1	143.9	4.2
E 製造業	17.9	151.2	135.4	15.8	18.1	155.1	137.5	17.6	17.4	137.6	128.0	9.6
F 電気・ガス・熱供給・水道業	16.1	139.3	125.3	14.0	15.9	139.8	125.1	14.7	17.5	134.5	128.2	6.3
G 情報通信業	18.4	150.1	140.5	9.6	18.8	156.8	145.5	11.3	17.0	130.5	125.9	4.6
H 運輸業、郵便業	18.2	173.5	147.5	26.0	18.2	181.5	152.1	29.4	17.9	149.0	133.5	15.5
I 卸売業、小売業	17.6	119.8	113.6	6.2	17.9	138.9	128.0	10.9	17.5	108.4	105.0	3.4
J 金融業、保険業	18.4	147.7	136.0	11.7	18.4	164.8	146.0	18.8	18.5	136.7	129.5	7.2
K 不動産業、物品賃貸業	16.9	134.1	123.6	10.5	16.6	147.0	128.2	18.8	17.1	127.0	121.0	6.0
L 学術研究・専門・技術サービス業	18.8	158.2	141.6	16.6	19.1	161.1	143.5	17.6	17.9	147.0	134.3	12.7
M 宿泊業、飲食サービス業	14.4	91.0	84.9	6.1	14.6	100.7	91.9	8.8	14.2	85.4	80.8	4.6
N 生活関連サービス業、娯楽業	14.2	90.7	88.0	2.7	14.3	95.8	93.0	2.8	14.1	86.5	83.9	2.6
O 教育、学習支援業	13.4	99.4	95.4	4.0	13.3	100.0	94.8	5.2	13.5	98.9	96.0	2.9
P 医療業、福祉	16.9	127.5	120.4	7.1	17.2	141.7	130.3	11.4	16.8	122.6	117.0	5.6
R サービス業(他に分類されないもの)	17.0	124.0	113.5	10.5	17.6	144.6	127.9	16.7	16.3	101.9	98.0	3.9
E09_10 食料品・たばこ業	18.1	151.2	135.6	15.6	18.7	167.1	146.5	20.6	17.6	139.6	127.6	12.0
E11 繊維工業	18.9	154.0	146.7	7.3	19.3	157.6	147.6	10.0	18.7	151.2	146.0	5.2
E14 パルプ・紙	17.3	133.8	123.7	10.1	18.3	147.2	133.9	13.3	14.9	101.6	99.3	2.3
E15 印刷・同梱連業	16.3	134.2	125.7	8.5	16.6	139.3	129.7	9.6	15.8	125.4	118.9	6.5
E16,E17 化学・石油・石炭	18.6	150.7	137.5	13.2	18.7	152.8	138.9	13.9	17.4	136.6	128.1	8.5
E19 ゴム製品	18.2	151.0	134.0	17.0	18.3	151.5	134.5	17.0	17.5	145.3	128.9	16.4
E21 窯業・土石製品	19.1	157.3	135.3	22.0	19.1	157.3	133.9	23.4	19.7	156.9	145.9	11.0
E22 鉄鋼業	18.8	153.1	138.1	15.0	19.0	155.1	139.2	15.9	17.4	135.9	128.1	7.8
E24 金属製品製造業	17.7	151.5	139.3	12.2	17.8	153.8	140.4	13.4	17.1	141.3	134.4	6.9
E28 電子・デバイス	17.5	159.8	135.9	23.9	17.6	167.6	137.6	30.0	17.4	141.1	131.8	9.3
E31 輸送用機械器具	16.8	151.3	130.4	20.9	16.8	153.2	131.4	21.8	16.5	137.3	123.3	14.0
ES1 E一括分1	17.6	154.4	136.7	17.7	17.6	159.8	139.6	20.2	17.3	137.4	127.7	9.7
ES2 E一括分2	16.9	143.3	131.7	11.6	17.1	148.4	134.8	13.6	16.1	124.9	120.8	4.1
ES3 E一括分3	17.7	150.0	135.5	14.5	17.9	154.1	138.0	16.1	17.1	130.3	123.5	6.8
I-1 卸売業	16.9	132.6	124.5	8.1	17.3	142.2	130.8	11.4	16.2	116.8	114.2	2.6
I-2 小売業	17.8	117.3	111.5	5.8	18.1	137.7	127.0	10.7	17.6	107.6	104.1	3.5
M75 宿泊業	15.0	102.2	94.7	7.5	16.1	127.8	114.8	13.0	14.4	88.3	83.8	4.5
MS M一括分	13.9	83.4	78.2	5.2	13.6	83.6	77.5	6.1	14.1	83.4	78.7	4.7
P83 医療業	17.1	138.2	129.2	9.0	16.8	144.1	130.3	13.8	17.2	136.1	128.8	7.3
PS P一括分	16.8	112.5	108.1	4.4	17.8	138.5	130.3	8.2	16.4	103.2	100.1	3.1

第6表 産業、性別常用労働者数及びパートタイム労働者比率

令和7年(2025年)11月

事業所規模30人以上

(単位：人、%)

産 業	計						男		
	前調査期間末 常用労働者数	増 加 常用労働者数	減 少 常用労働者数	本調査期間末 常用労働者数	うちパートタイム 労働者数	パートタイム 労働者比率	前調査期間末 常用労働者数	増 加 常用労働者数	減 少 常用労働者数
TL 調 査 産 業 計	277 172	2 005	2 899	276 278	86 766	31.4	149 235	957	1 368
D 建 設 産 業	6 435	87	78	6 444	228	3.5	5 543	61	75
E 製 造 産 業	77 499	443	832	77 110	7 262	9.4	60 263	321	563
F 電 気・ガ ス・熱供給・水道業	1 623	0	2	1 621	40	2.5	1 487	0	0
G 情 報 通 信 産 業	2 117	9	8	2 118	113	5.3	1 575	1	3
H 運 輸 業， 郵 便 業	20 603	83	177	20 509	3 786	18.5	15 477	46	86
I 卸 売 業， 小 売 業	36 840	198	261	36 777	24 454	66.5	13 635	93	102
J 金 融 業， 保 険 業	4 588	46	92	4 542	261	5.7	1 804	0	46
K 不 動 産 業， 物 品 賃 貸 業	1 486	3	49	1 440	333	23.1	523	0	19
L 学 術 研 究， 専 門・技 術 サービス業	5 928	9	31	5 906	530	9.0	4 662	7	12
M 宿 泊 業， 飲 食 サービス業	13 146	197	389	12 954	10 108	78.0	4 803	60	148
N 生 活 関 連 サービス業， 娯 楽 業	4 773	85	50	4 808	3 283	68.3	2 115	24	12
O 教 育， 学 習 支 援 業	18 955	12	89	18 878	8 613	45.6	9 412	5	84
P 医 療， 福 祉 社	59 822	584	606	59 800	18 194	30.4	15 263	210	121
R サービス業(他に分類されないもの)	20 622	241	229	20 634	9 348	45.3	10 682	124	91

産 業	男(つづき)						女		
	本調査期間末 常用労働者数	うちパートタイム 労働者数	パートタイム 労働者比率	前調査期間末 常用労働者数	増 加 常用労働者数	減 少 常用労働者数	本調査期間末 常用労働者数	うちパートタイム 労働者数	パートタイム 労働者比率
TL 調 査 産 業 計	148 824	23 650	15.9	127 937	1 048	1 531	127 454	63 116	49.5
D 建 設 産 業	5 529	46	0.8	892	26	3	915	182	19.9
E 製 造 産 業	60 021	1 996	3.3	17 236	122	269	17 089	5 266	30.8
F 電 気・ガ ス・熱供給・水道業	1 487	18	1.2	136	0	2	134	22	16.4
G 情 報 通 信 産 業	1 573	30	1.9	542	8	5	545	83	15.2
H 運 輸 業， 郵 便 業	15 437	1 529	9.9	5 126	37	91	5 072	2 257	44.5
I 卸 売 業， 小 売 業	13 626	5 404	39.7	23 205	105	159	23 151	19 050	82.3
J 金 融 業， 保 険 業	1 758	62	3.5	2 784	46	46	2 784	199	7.1
K 不 動 産 業， 物 品 賃 貸 業	504	36	7.1	963	3	30	936	297	31.7
L 学 術 研 究， 専 門・技 術 サービス業	4 657	241	5.2	1 266	2	19	1 249	289	23.1
M 宿 泊 業， 飲 食 サービス業	4 715	3 287	69.7	8 343	137	241	8 239	6 821	82.8
N 生 活 関 連 サービス業， 娯 楽 業	2 127	1 327	62.4	2 658	61	38	2 681	1 956	73.0
O 教 育， 学 習 支 援 業	9 333	4 101	43.9	9 543	7	5	9 545	4 512	47.3
P 医 療， 福 祉 社	15 352	2 709	17.6	44 559	374	485	44 448	15 485	34.8
R サービス業(他に分類されないもの)	10 715	2 813	26.3	9 940	117	138	9 919	6 535	65.9

第7表 産業、就業形態別労働者の一人平均月間現金給与額、出勤日数、実労働時間及び労働者数

令和7年(2025年)1月

(単位：円、日、時間、人)

就業形態	産業	現金給与総額	きまつて支給する給与	所定内給与	超過労働給与	特別に支払われた給与	出勤日数	総実労働時間	所定内労働時間	所定外労働時間	前調査期間末労働者数	増加労働者数	減少労働者数	本調査期間末労働者数
一般労働者	TL 調査業 計	351 584	335 879	306 423	29 456	15 705	18.7	157.0	143.9	13.1	319 522	1 955	3 306	318 288
	E 製造業	372 491	359 230	315 886	43 344	13 261	18.2	155.6	139.6	16.0	83 083	523	765	82 845
	I 卸売業，小売業	344 030	321 210	306 863	14 347	22 820	18.9	156.2	146.9	9.3	39 220	165	587	38 777
	P 医療，福祉	347 799	329 292	297 858	31 434	18 507	18.8	152.2	144.3	7.9	61 656	675	744	61 581
パートタイム労働者	TL 調査業 計	102 298	101 348	97 579	3 769	950	13.6	78.0	75.8	2.2	171 020	2 532	4 999	168 436
	E 製造業	132 200	131 642	125 052	6 590	558	15.5	104.4	99.8	4.6	9 438	196	185	9 445
	I 卸売業，小売業	107 248	107 078	104 059	3 019	170	15.9	91.1	88.7	2.4	49 203	658	1 898	47 984
	P 医療，福祉	118 748	115 767	109 802	5 965	2 981	12.9	69.2	68.3	0.9	35 249	373	536	35 092

事業所規模30人以上

(単位：円、日、時間、人)

就業形態	産業	現金給与総額	きまつて支給する給与	所定内給与	超過労働給与	特別に支払われた給与	出勤日数	総実労働時間	所定内労働時間	所定外労働時間	前調査期間末労働者数	増加労働者数	減少労働者数	本調査期間末労働者数
一般労働者	TL 調査業 計	375 329	356 073	315 858	40 215	19 256	18.4	158.5	143.2	15.3	189 936	1 161	1 563	189 512
	E 製造業	391 315	376 325	328 617	47 708	14 990	18.1	155.7	138.8	16.9	70 127	364	647	69 848
	I 卸売業，小売業	395 814	327 620	309 848	17 772	68 194	19.3	165.0	152.4	12.6	12 377	2	36	12 323
	P 医療，福祉	374 884	358 328	315 612	42 716	16 556	18.4	153.0	143.3	9.7	41 625	425	437	41 606
パートタイム労働者	TL 調査業 計	113 993	113 225	107 867	5 358	768	14.3	81.2	78.6	2.6	87 236	844	1 336	86 766
	E 製造業	137 177	136 920	128 746	8 174	257	15.7	108.2	102.4	5.8	7 372	79	185	7 262
	I 卸売業，小売業	116 584	116 556	113 948	2 608	28	16.8	96.9	94.0	2.9	24 463	196	225	24 454
	P 医療，福祉	142 900	139 960	129 134	10 826	2 940	13.6	68.9	67.9	1.0	18 197	159	169	18 194

第8表 事業所規模、性別、就業形態別常用労働者の一人平均月間現金給与額、出勤日数及び実労働時間

令和7年(2025年)1月

調査産業計

(単位：円、日、時間)

区分		現金給与 総額	きまって支給 する給与	所定内給与	超過労働 給与	特別に支払 われた給与	出勤日数	総実労働 時間	所定内 労働時間	所定外 労働時間
事業所規模 100人以上	計	340 407	328 057	286 402	41 655	12 350	17.6	142.9	129.4	13.5
	男	399 160	386 264	-	-	12 896	17.8	151.8	134.3	17.5
	女	255 838	244 274	-	-	11 564	17.2	130.0	122.4	7.6
	一般労働者	400 793	385 181	333 587	51 594	15 612	18.2	157.3	140.8	16.5
	パートタイム 労働者	144 967	143 173	133 685	9 488	1 794	15.5	96.4	92.8	3.6
事業所規模 30～99人	計	246 596	232 074	215 041	17 033	14 522	16.6	125.5	116.4	9.1
	男	325 059	302 294	-	-	22 765	17.2	144.5	130.4	14.1
	女	171 880	165 208	-	-	6 672	16.1	107.4	103.1	4.3
	一般労働者	343 806	320 039	293 910	26 129	23 767	18.7	159.9	146.2	13.7
	パートタイム 労働者	95 589	95 430	92 525	2 905	159	13.5	72.2	70.2	2.0
事業所規模 5～29人	計	228 203	221 363	212 220	9 143	6 840	16.7	123.6	116.8	6.8
	男	285 372	279 004	-	-	6 368	17.7	140.4	130.4	10.0
	女	170 105	162 787	-	-	7 318	15.7	106.5	102.9	3.6
	一般労働者	316 709	306 220	292 566	13 654	10 489	19.1	154.9	144.9	10.0
	パートタイム 労働者	89 998	88 857	86 759	2 098	1 141	13.0	74.7	72.8	1.9

【参考資料】

毎月勤労統計における共通事業所による前年同月比の参考提供について

- (注1) 共通事業所とは、「前年同月分」及び「当月分」ともに集計対象となった調査対象事業所のことである。
平成30年から部分入替え方式の導入に伴い、常に一部の調査事業所が前年も調査対象となっていることから、共通事業所に限定した集計が可能となった。
- (注2) 共通事業所集計では、同一事業所の平均賃金などの変化をみるためのものであり、労働者数の変化の影響を除くため、前年同月も当月の労働者数をもとに月々の平均賃金などを計算している。
- (注3) 共通事業所のみを用いて集計を行っているため、本系列(全ての調査対象事業所のデータを用いて作成した集計)に比べ、サンプルサイズが小さくなることに留意が必要である。

令和7年(2025年)1月

(単位：%)

産業、事業所規模	現金給与と総額	きまって支給 する給与	所定内給与	総実労働時間	所定内 労働時間	所定外 労働時間
調査産業計 5人以上	1.2	2.7	2.7	△ 0.9	△ 0.9	0.0
調査産業計 30人以上	4.9	3.5	3.5	0.7	0.4	4.9

【参考資料 2】

平成30年以降、毎年1月に30人以上規模の事業所の標本の部分入替えを行っています。

1月は入替え前後の両方の事業所を調べているため、参考資料として入替え前の事業の結果をまとめたものを掲載しています。

1 事業所規模 5人以上

○賃金

産 業	現金給与総額		きまって支給する				特別に支払われた			
			給 与		所定内給与		所定外給与		給 与	
	前年同月比		前年同月比		前年同月比		前年同月比		前年同月比	
	円	%	円	%	円	%	円	%	円	%
調査産業計	261 636	3.1	252 221	2.8	233 521	2.4	18 700	7.7	9 415	828
建設業	376 070	0.6	344 015	0.8	323 468	1.2	20 547	△ 4.1	32 055	△ 333
製造業	353 168	9.6	340 388	5.9	301 681	4.7	38 707	15.5	12 780	11 762
電気・ガス・熱供給・水道業	483 594	16.6	448 090	10.6	405 692	11.3	42 398	5.4	35 504	25 731
情報通信業	267 031	5.6	266 695	5.6	252 147	3.6	14 548	59.5	336	244
運輸業，郵便業	268 284	△ 0.2	267 956	2.9	225 960	△ 0.1	41 996	22.4	328	△ 8 218
卸売業，小売業	201 167	4.9	198 065	5.5	189 983	5.4	8 082	6.4	3 102	△ 987
金融業，保険業	372 018	8.8	369 509	9.3	338 639	7.4	30 870	37.4	2 509	△ 1 700
不動産業，物品賃貸業	222 122	△ 30.0	220 872	△ 17.0	208 889	△ 12.9	11 983	△ 54.3	1 250	△ 49 753
学術研究，専門・技術サービス業	359 803	1.3	331 966	4.1	306 398	5.2	25 568	△ 6.3	27 837	△ 8 623
宿泊業，飲食サービス業	107 631	4.6	107 216	4.2	102 292	3.8	4 924	15.2	415	286
生活関連サービス業，娯楽業	167 939	△ 6.6	166 697	△ 6.7	161 717	△ 5.6	4 980	△ 33.7	1 242	268
教育，学習支援業	260 936	△ 3.3	260 774	△ 2.4	257 011	△ 2.8	3 763	35.0	162	△ 2 187
医療，福祉	255 265	1.9	238 630	2.3	224 670	2.6	13 960	△ 4.1	16 635	△ 515
サービス業(他に分類されないもの)	236 213	5.0	231 059	3.1	217 644	3.4	13 415	△ 0.7	5 154	4 270

○労働時間数

産 業	出勤日数		総実労働時間				所定内労働時間				所定外労働時間			
			時間		%		時間		%		時間		%	
	前年同月差		前年同月比		前年同月比		前年同月比		前年同月比		前年同月比		前年同月比	
	日	日	時間	%	時間	%	時間	%	時間	%	時間	%	時間	%
調査産業計	16.9	△ 0.1	129.3	1.7	120.3	1.1	9.0	11.1	485 966	0.5	34.1	0.0	1.00	1.80
建設業	19.6	0.6	157.0	4.3	144.4	2.7	12.6	27.3	27 663	△ 4.2	5.7	0.0	0.50	0.24
製造業	17.9	0.1	150.3	4.7	135.6	3.5	14.7	16.6	92 212	1.3	10.1	△ 3.2	0.77	1.10
電気・ガス・熱供給・水道業	17.4	0.2	137.9	0.3	128.1	0.3	9.8	△ 1.0	2 480	△ 1.0	5.9	△ 7.5	0.00	0.48
情報通信業	16.8	△ 0.1	136.1	19.6	128.6	17.9	7.5	59.7	3 688	△ 0.7	19.7	△ 11.3	0.27	1.95
運輸業，郵便業	18.4	0.2	159.9	3.5	138.7	2.7	21.2	8.8	29 479	△ 0.7	18.7	△ 3.9	1.22	0.57
卸売業，小売業	17.0	△ 0.2	117.4	0.8	112.4	0.7	5.0	4.2	86 705	△ 1.8	57.2	2.2	1.06	3.00
金融業，保険業	18.3	0.1	146.0	1.1	132.8	0.0	13.2	11.9	9 170	△ 2.3	9.2	1.5	0.94	1.36
不動産業，物品賃貸業	16.8	△ 1.1	132.7	△ 12.9	124.1	△ 10.0	8.6	△ 39.9	5 947	4.8	23.2	6.6	0.50	3.99
学術研究，専門・技術サービス業	17.6	0.4	145.7	1.7	133.4	1.0	12.3	9.8	11 041	△ 0.2	7.1	△ 6.9	0.51	1.25
宿泊業，飲食サービス業	13.4	△ 1.0	84.4	△ 1.4	80.4	△ 1.5	4.0	0.0	42 111	5.2	81.8	0.4	2.07	5.21
生活関連サービス業，娯楽業	14.7	△ 1.0	110.4	△ 4.6	100.9	△ 7.2	9.5	33.7	12 057	2.3	64.7	11.2	0.91	1.44
教育，学習支援業	14.1	△ 0.2	110.1	△ 0.4	100.6	△ 2.5	9.5	30.1	29 231	0.3	40.2	0.9	0.22	0.11
医療，福祉	16.9	0.1	124.3	0.9	120.3	1.2	4.0	△ 4.8	96 714	2.0	33.3	1.1	1.28	1.48
サービス業(他に分類されないもの)	17.6	△ 0.1	133.2	3.1	125.1	2.8	8.1	8.0	32 742	2.9	28.0	△ 1.0	0.81	1.21

○雇用、労働異動

産 業	雇用		労働異動		
	月末常用労働者数		入職率 離職率		
	前年同月比		前年同月比		
	人	%	%	ポイント	
調査産業計	485 966	0.5	34.1	0.0	1.00 1.80
建設業	27 663	△ 4.2	5.7	0.0	0.50 0.24
製造業	92 212	1.3	10.1	△ 3.2	0.77 1.10
電気・ガス・熱供給・水道業	2 480	△ 1.0	5.9	△ 7.5	0.00 0.48
情報通信業	3 688	△ 0.7	19.7	△ 11.3	0.27 1.95
運輸業，郵便業	29 479	△ 0.7	18.7	△ 3.9	1.22 0.57
卸売業，小売業	86 705	△ 1.8	57.2	2.2	1.06 3.00
金融業，保険業	9 170	△ 2.3	9.2	1.5	0.94 1.36
不動産業，物品賃貸業	5 947	4.8	23.2	6.6	0.50 3.99
学術研究，専門・技術サービス業	11 041	△ 0.2	7.1	△ 6.9	0.51 1.25
宿泊業，飲食サービス業	42 111	5.2	81.8	0.4	2.07 5.21
生活関連サービス業，娯楽業	12 057	2.3	64.7	11.2	0.91 1.44
教育，学習支援業	29 231	0.3	40.2	0.9	0.22 0.11
医療，福祉	96 714	2.0	33.3	1.1	1.28 1.48
サービス業(他に分類されないもの)	32 742	2.9	28.0	△ 1.0	0.81 1.21

○賃金・労働時間・常用雇用指数(令和2年=100)及びパートタイム労働者比率の推移(調査産業計)

年 月	現金給与総額				きまって支給する給与				総実労働時間		所定外労働時間		常用雇用		パートタイム労働者比率	
	名目賃金		実質賃金		名目賃金		実質賃金		指数		指数		指数		指数	
	指数	前年同月比	指数	前年同月比	指数	前年同月比	指数	前年同月比	指数	前年同月比	指数	前年同月比	指数	前年同月比	指数	前年同月比
		%		%		%		%		%		%		%		%
令和 2年	100.0	1.8	100.0	1.4	100.0	1.3	100.0	1.0	100.0	△ 2.9	100.0	△ 11.2	100.0	△ 0.1	29.4	0.5
3年	102.5	2.6	102.3	2.3	101.6	1.6	101.4	1.4	101.3	1.4	105.0	5.1	99.1	△ 0.9	28.6	△ 0.8
4年	104.7	2.1	101.4	△ 0.9	104.5	2.9	101.2	△ 0.2	101.1	△ 0.2	109.6	4.4	99.3	0.2	29.3	0.7
5年	103.4	△ 1.2	96.6	△ 4.7	103.9	△ 0.6	97.1	△ 4.1	99.3	△ 1.8	96.2	△ 12.2	100.3	1.0	32.2	2.9
6年	106.4	2.2	96.5	△ 0.8	105.6	1.2	95.7	△ 1.8	98.8	△ 0.9	93.5	△ 3.1	102.3	2.0	33.6	1.9
6年 1月	87.6	△ 0.8	80.7	△ 2.8	102.6	△ 0.9	94.5	△ 2.9	92.0	△ 2.5	87.1	△ 11.9	101.7	1.7	34.1	2.4
2月	85.9	0.2	79.2	△ 2.5	103.0	0.1	94.9	△ 2.7	96.1	△ 1.1	88.2	△ 12.8	101.5	1.9	33.8	1.9
3月	91.6	△ 0.9	84.4	△ 3.4	104.9	0.6	96.7	△ 1.9	98.6	△ 2.5	95.7	△ 9.2	100.5	2.0	33.7	1.6
4月	92.5	3.5	84.6	0.6	107.2	2.4	98.1	△ 0.4	102.3	0.1	97.8	△ 1.1	102.2	2.3	33.0	1.2
5月	89.1	△ 1.4	80.9	△ 4.6	104.6	1.3	95.0	△ 2.0	97.3	0.6	88.2	△ 3.5	102.5	2.0	33.9	1.8
6月	144.7	6.9	131.3	3.4	106.2	1.6	96.4	△ 1.6	99.1	△ 4.1	88.2	△ 5.7	102.5	2.4	33.9	1.7
7月	130.7	0.7	118.4	△ 2.4	106.6	1.6	96.6	△ 1.4	102.5	1.1	96.8	1.1	102.8	2.0	33.3	1.6
8月	92.0	2.0	83.0	△ 1.4	105.3	0.7	95.0	△ 2.8	95.9	△ 1.6	86.0	△ 7.0	102.7	2.2	33.3	3.0
9月	88.6	△ 0.4	80.0	△ 3.4	106.1	1.5	95.8	△ 1.4	98.0	△ 2.4	95.7	0.0	102.9	2.6	33.0	1.8
10月	89.8	2.2	80.4	△ 0.7	107.0	1.3	95.8	△ 1.5	102.0	0.1	101.1	3.4	102.6	1.6	33.8	2.4
11月	94.2	0.1	84.0	△ 3.1	106.8	1.8	95.3	△ 1.3	101.4	1.0	97.8	3.4	102.5	1.3	33.5	1.7
12月	189.6	7.7	168.2	3.6	106.7	2.4	94.7	△ 1.5	99.9	0.6	98.9	6.9	102.7	1.2	34.1	1.8
7年 1月	90.3	3.1	79.3	△ 1.7	105.5	2.8	92.7	△ 1.9	93.6	1.7	96.8	11.1	102.2	0.5	34.1	0.0

注) 実質賃金は、名目賃金指数を消費者物価指数(持家の帰属家賃を除く総合)で除して算出している。

2 事業所規模 30人以上

○賃金

産 業	現金給与総額		きまって支給する				特別に支払われた			
			給 与		所定内給与		所定外給与		給 与	
	円	%	円	%	円	%	円	%	円	%
調査産業計	287 305	4.2	275 912	3.8	249 875	3.4	26 037	5.8	11 393	1 722
建設業	440 074	1.6	392 760	3.5	347 076	8.4	45 684	△ 22.7	47 314	△ 6 160
製造業	373 521	10.7	358 948	6.8	316 034	5.9	42 914	14.4	14 573	13 378
電気・ガス・熱供給・水道業	471 867	1.8	468 924	1.9	413 895	2.2	55 029	0.2	2 943	△ 1 122
情報通信業	315 991	6.3	315 401	6.2	296 617	4.1	18 784	54.2	590	428
運輸業、郵便業	286 236	△ 2.1	285 767	2.1	238 733	△ 0.6	47 034	18.1	469	△ 11 804
卸売業、小売業	182 884	2.5	177 003	0.9	169 261	2.6	7 742	△ 25.8	5 881	2 960
金融業、保険業	344 186	2.5	344 186	2.5	321 013	4.1	23 173	△ 15.4	0	0
不動産業、物品賃貸業	264 129	1.2	262 382	1.3	241 502	1.0	20 880	3.1	1 747	44
学術研究、専門・技術サービス業	431 829	4.7	379 662	3.4	340 099	3.4	39 563	3.9	52 167	6 536
宿泊業、飲食サービス業	104 296	△ 2.8	103 844	△ 2.9	97 844	△ 2.7	6 000	△ 5.0	452	74
生活関連サービス業、娯楽業	156 147	2.9	153 799	2.8	147 491	2.4	6 308	11.6	2 348	161
教育、学習支援業	233 995	△ 1.9	233 985	△ 0.4	229 502	△ 0.6	4 483	15.8	10	△ 3 615
医療、福祉	289 246	1.1	270 731	3.1	251 019	3.6	19 712	△ 3.2	18 515	△ 5 139
サービス業(他に分類されないもの)	213 729	6.9	211 502	6.4	192 258	4.3	19 244	31.5	2 227	1 108

○労働時間数

産 業	出勤日数		総実労働時間				所定内労働時間		所定外労働時間	
			時間		時間		時間			
	日	日	時間	%	時間	%	時間	%		
調査産業計	17.1	△ 0.1	133.5	0.8	122.9	0.3	10.6	7.1		
建設業	19.5	0.6	163.2	0.8	146.1	4.2	17.1	△ 21.2		
製造業	17.9	0.1	151.1	3.2	135.4	2.0	15.7	15.4		
電気・ガス・熱供給・水道業	17.3	0.1	140.3	△ 0.4	128.1	0.2	12.2	△ 6.1		
情報通信業	18.1	1.0	150.5	9.6	141.6	7.2	8.9	67.8		
運輸業、郵便業	18.2	0.1	164.8	5.3	141.9	4.2	22.9	12.7		
卸売業、小売業	17.2	△ 0.5	113.1	△ 3.6	108.1	△ 3.2	5.0	△ 12.3		
金融業、保険業	18.5	△ 0.2	148.5	△ 1.9	135.6	△ 0.9	12.9	△ 11.0		
不動産業、物品賃貸業	18.3	△ 0.3	149.9	△ 5.0	134.6	△ 5.1	15.3	△ 4.9		
学術研究、専門・技術サービス業	18.3	0.4	161.2	1.2	142.3	1.5	18.9	△ 0.5		
宿泊業、飲食サービス業	13.2	△ 0.8	80.5	△ 7.8	76.2	△ 7.6	4.3	△ 10.4		
生活関連サービス業、娯楽業	15.0	0.0	101.9	1.1	96.9	0.5	5.0	13.7		
教育、学習支援業	13.0	0.0	98.1	0.7	91.9	0.5	6.2	5.1		
医療、福祉	17.3	0.0	131.0	△ 0.4	126.2	△ 0.7	4.8	6.6		
サービス業(他に分類されないもの)	17.0	△ 0.5	126.8	2.5	116.3	1.0	10.5	22.1		

○雇用、労働異動

産 業	雇用		労働異動			
					入職率	離職率
	月末常用労働者数	パートタイム労働者比率	入職率	離職率		
調査産業計	275 520	△ 0.3	30.5	0.2	0.88	1.23
建設業	6 420	△ 14.3	4.8	△ 0.3	0.57	0.81
製造業	77 032	0.0	9.3	△ 1.7	0.56	1.16
電気・ガス・熱供給・水道業	1 611	△ 0.2	2.9	△ 0.6	0.00	0.74
情報通信業	2 119	0.5	4.9	△ 3.9	0.47	0.38
運輸業、郵便業	20 583	△ 0.5	15.2	△ 0.3	0.72	0.82
卸売業、小売業	36 721	0.0	71.1	2.5	0.84	1.16
金融業、保険業	4 521	7.5	9.2	0.2	0.33	1.79
不動産業、物品賃貸業	1 444	△ 2.1	18.6	0.5	0.00	2.83
学術研究、専門・技術サービス業	5 899	0.4	6.2	△ 0.1	0.22	0.71
宿泊業、飲食サービス業	12 318	6.5	83.7	0.7	2.77	3.99
生活関連サービス業、娯楽業	4 755	△ 0.9	56.2	1.1	1.45	1.82
教育、学習支援業	18 961	0.7	49.8	0.7	0.05	0.02
医療、福祉	59 841	△ 0.9	25.5	0.2	1.30	1.27
サービス業(他に分類されないもの)	20 567	△ 1.5	39.8	0.9	1.24	1.51

○賃金・労働時間・常用雇用指数(令和2年=100)及びパートタイム労働者比率の推移(調査産業計)

年 月	現金給与総額				きまって支給する給与				総実労働時間		所定外労働時間		常用雇用		パートタイム労働者比率	
	名目賃金		実質賃金		名目賃金		実質賃金		指数		指数		指数		指数	
	指数	前年同月比	指数	前年同月比	指数	前年同月比	指数	前年同月比	指数	前年同月比	指数	前年同月比	指数	前年同月比	指数	前年同月比
令和 2年	100.0	△ 1.1	100.0	△ 1.3	100.0	△ 1.3	100.0	△ 1.5	100.0	△ 3.6	100.0	△ 13.4	100.0	0.1	23.5	0.7
3年	106.2	6.3	106.0	6.0	104.6	4.7	104.4	4.4	102.4	2.4	108.3	8.4	99.2	△ 0.8	23.0	△ 0.5
4年	107.8	1.5	104.4	△ 1.5	107.1	2.4	103.7	△ 0.7	101.5	△ 0.9	109.5	1.1	99.3	0.2	24.2	1.2
5年	107.7	△ 0.1	100.7	△ 3.5	107.8	0.7	100.7	△ 2.9	100.2	△ 1.3	97.3	△ 11.1	99.2	△ 0.2	26.8	2.6
6年	107.5	1.5	97.5	△ 1.5	107.0	0.8	97.0	△ 2.2	98.8	△ 0.9	97.5	1.4	99.5	0.3	29.9	2.0
6年 1月	86.4	△ 1.5	79.6	△ 3.4	103.6	△ 2.3	95.4	△ 4.2	93.2	△ 1.8	92.5	△ 5.7	99.4	△ 0.2	30.3	2.8
2月	83.8	△ 2.1	77.2	△ 4.9	103.6	△ 1.3	95.5	△ 4.1	95.4	△ 2.0	90.7	△ 9.3	99.3	0.0	30.0	2.3
3月	90.8	△ 1.4	83.7	△ 3.8	106.6	0.3	98.2	△ 2.3	99.5	△ 2.2	100.9	△ 4.5	97.6	0.0	29.4	2.1
4月	92.1	3.0	84.3	0.2	109.4	2.2	100.1	△ 0.5	103.2	0.5	106.5	7.5	99.9	0.6	28.6	0.8
5月	87.8	△ 3.8	79.7	△ 6.9	105.9	0.6	96.2	△ 2.5	98.7	1.8	94.4	5.2	100.0	0.6	29.8	1.9
6月	157.1	6.7	142.6	3.3	108.0	1.7	98.0	△ 1.6	99.2	△ 3.9	92.5	3.1	99.8	0.3	29.9	1.5
7月	134.9	2.2	122.2	△ 1.0	108.1	2.3	97.9	△ 0.9	101.7	0.7	99.1	5.0	100.1	0.5	30.0	1.7
8月	87.8	△ 0.2	79.2	△ 3.6	106.9	0.8	96.4	△ 2.6	96.6	△ 1.5	93.5	△ 1.9	100.0	0.8	30.2	3.1
9月	87.1	△ 1.7	78.6	△ 4.6	107.0	1.3	96.6	△ 1.6	96.3	△ 3.1	96.3	1.0	99.9	0.9	29.9	1.6
10月	88.2	1.6	79.0	△ 1.3	108.4	1.7	97.0	△ 1.2	101.7	0.2	104.7	6.7	99.5	0.2	30.4	2.1
11月	92.7	1.2	82.7	△ 2.0	108.3	1.5	96.6	△ 1.7	100.9	0.1	100.0	4.9	99.3	0.1	29.9	1.7
12月	200.8	5.5	178.2	1.5	108.0	1.6	95.8	△ 2.3	98.9	△ 0.3	99.1	6.0	99.4	0.4	30.6	2.4
7年 1月	90.0	4.2	79.1	△ 0.6	107.5	3.8	94.5	△ 0.9	93.9	0.8	99.1	7.1	99.1	△ 0.3	30.5	0.2

注) 実質賃金は、名目賃金指数を消費者物価指数(持家の帰属家賃を除く総合)で除して算出している。

〈参考〉全国の結果（令和7年（2025年）1月・速報値）

(1) 賃金、労働時間、雇用の動き

区 分	調査産業計、事業所規模5人以上		
	実 数	前年同月比	
			%
現金給与総額 (円)	295 505		2.8
きまって支給する給与 (円)	283 188		3.2
所定内給与 (円)	263 710		3.1
特別に支払われた給与 (円)	12 317		△ 3.7
出勤日数 (日)	16.6	※	0.0
総実労働時間 (時間)	128.6		△ 0.1
所定内労働時間 (時間)	119.1		0.0
所定外労働時間 (時間)	9.5		△ 1.0
常用労働者数 (千人)	51 140		1.7
パートタイム労働者数 (千人)	15 859		2.1
入職率 (%)	1.39	※	0.01
離職率 (%)	1.67	※	△ 0.07

(注)※は差を示す

(2) 賃金指数、労働時間指数、雇用指数 (調査産業計、事業所規模5人以上)

(令和2年=100)

年月	きまって支給する給与				所定外労働時間		常用雇用	
	名目賃金		実質賃金		指 数	前年同期比	指 数	前年同期比
	指 数	前年同期比	指 数	前年同期比				
		%		%		%		%
令和 4年	101.9	1.4	99.2	△ 1.6	110.0	4.6	101.3	0.8
5年	103.0	1.1	96.6	△ 2.6	109.0	△ 0.9	103.1	1.9
6年	107.5	2.0	97.7	△ 1.2	109.3	△ 2.7	104.3	1.2
6年 1月	104.7	1.1	96.8	△ 1.4	104.3	△ 4.0	103.2	1.2
2月	105.3	1.5	97.4	△ 1.6	109.8	△ 2.0	103.1	1.3
3月	106.4	1.5	98.1	△ 1.5	114.1	△ 2.8	102.7	1.4
4月	108.0	1.6	99.1	△ 1.2	114.1	△ 2.8	103.9	1.2
5月	107.4	2.0	98.1	△ 1.2	106.5	△ 2.0	104.3	1.3
6月	108.2	2.1	98.7	△ 1.2	108.7	△ 2.9	104.6	1.1
7月	108.2	2.2	98.3	△ 1.0	109.8	△ 2.0	104.9	1.2
8月	107.5	2.4	97.0	△ 1.1	101.1	△ 3.1	104.8	1.2
9月	107.8	2.2	97.6	△ 0.7	107.6	△ 3.0	104.7	1.0
10月	108.6	2.3	97.7	△ 0.3	113.0	△ 2.8	104.9	1.0
11月	108.7	2.5	97.2	△ 0.9	113.0	△ 1.9	105.1	0.9
12月	r 108.8	r 2.4	r 96.7	r △ 1.6	r 109.8	r △ 2.8	105.2	0.9
7年 1月	108.0	3.2	95.4	△ 1.4	103.3	△ 1.0	105.0	1.7

注)平成30年以降、毎年1月に30人以上規模の事業所の標本の部分入替えを行っており、全国の結果(・速報値)は入替え前の事業所の結果をまとめたものである。

実質賃金は、名目賃金指数を消費者物価指数(持家の帰属家賃を除く総合)で除して算出している。

○毎月勤労統計調査地方調査の説明

1 調査の目的

この調査は、統計法に基づく基幹統計であって、雇用、給与及び労働時間について、山口県における毎月の変動を明らかにすることを目的としている。

2 調査の対象

この統計調査は、日本標準産業分類に定める鉱業、採石業、砂利採取業、建設業、製造業、電気・ガス・熱供給・水道業、情報通信業、運輸業、郵便業、卸売業、小売業、金融業、保険業、不動産業、物品賃貸業、学術研究、専門・技術サービス業、宿泊業、飲食サービス業、生活関連サービス業、娯楽業、教育、学習支援業、医療、福祉、複合サービス事業及びサービス業(他に分類されないもの)において、常時5人以上の常用労働者を雇用する事業所の中から産業及び規模別に無作為抽出された約710事業所を対象として調査を行っている。

3 用語の定義

(1)常用労働者について

・常用労働者

- ①期間を定めずに雇われている者
 - ②1か月以上の期間を定めて雇われている者
- のいずれかに該当する者をいう。

・パートタイム労働者

「常用労働者」のうち、

- ①1日の所定労働時間が一般の労働者よりも短い者
- ②1日の所定労働時間が一般の労働者と同じで1週の所定労働日数が一般の労働者よりも少ない者

のいずれかに該当する者をいう。

・一般労働者

「常用労働者」のうち、「パートタイム労働者」でない者をいう。

(2)入職（離職）率

前月末労働者数に対する月間の入職（離職）者数の割合（％）である。なお、入職（離職）者には同一企業内での事業所間の異動者も含む。

(3)パートタイム労働者比率

調査期間末常用労働者に占めるパートタイム労働者の割合のことである。

(4)現金給与額について

賃金、給料、手当、賞与、その他名称を問わず、労働の対償として使用者が労働者に通貨で支払うもので、所得税、社会保険料、組合費、購買代金等を差し引く前の金額である。退職を事由に労働者に支払われる退職金は、含まれない。

・現金給与総額

以下の「きまって支給する給与」と「特別に支払われた給与」の合計額。

・きまって支給する給与（定期給与）

労働協約、就業規則等によって、あらかじめ定められている支給条件、算定方法によって支給される給与でいわゆる基本給、家族手当、超過労働手当を含む。

次の「所定内給与」と「所定外給与(超過労働給与)」に分かれる。

・所定内給与

「きまって支給する給与」のうち次の「所定外給与(超過労働給与)」以外のもの。

・所定外給与（超過労働給与）

「きまって支給する給与」のうち、所定の労働時間を超える労働に対して支給される給与や、休日労働、深夜労働に対して支給される給与。時間外手当、早朝出勤手当、休日出勤手当、深夜手当等である。

・特別に支払われた給与（特別給与）

労働協約、就業規則等によらず、一時的又は突発的事由に基づき労働者に支払われた給与又は労働協約、就業規則等によりあらかじめ支給条件、算定方法が定められている給与で以下に該当するもの。

- ①夏冬の賞与、期末手当等の一時金
- ②支給事由の発生が不定期なもの
- ③3か月を超える期間で算定される手当等(6か月分支払われる通勤手当等)
- ④いわゆるベースアップの差額追給分

(5) 出勤日数について

調査期間中に労働者が業務のため実際に出勤した日数。1時間でも就業すれば1出勤日とする

(6) 実労働時間数について

調査期間中に労働者が実際に労働した時間数。休憩時間は給与支給の有無にかかわらず除かれる。有給休暇取得分も除かれる。

・ 総実労働時間数

次の「所定内労働時間数」と「所定外労働時間数」の合計。

・ 所定内労働時間数

労働協約、就業規則等で定められた正規の始業時刻と終業時刻の間の実労働時間数。

・ 所定外労働時間数

早出、残業、臨時の呼出、休日出勤等の実労働時間数。

4 調査結果の算定

この調査結果の数値は、抽出された調査事業所からの報告をもとに、本県の規模5人以上のすべての事業所(母集団)に対応するように復元して算定したものである。

○利用上の注意

1 指数の基準時について

令和4年1月分から、指数は、令和2年平均を100とする令和2年基準としている。これに伴い、令和4年1月分以降と比較できるように、令和3年12月分までの指数を令和2年平均が100となるように改訂した。ただし、令和3年12月分までの前年同月比は、平成27年基準指数で計算したものとす。したがって、改訂後の指数で計算した場合と必ずしも一致しない。

また、今回の基準時更新に併せて、実質賃金の計算に用いる消費者物価指数(毎月勤労統計調査では、「持ち家の帰属家賃を除く総合」)を使用も令和2年基準に変更している。

2 第一種事業所の部分入替え方式の導入と常用雇用指数等の指数改訂について

調査事業所のうち30人以上の抽出方法は、従来の2～3年に一度行う総入替え方式から、毎年1月分調査時に行う部分入替え方式に平成30年から変更した。賃金、労働時間指数とその増減率は総入替え方式のときに行っていた過去に遡った改訂はしない。

令和6年1月分公表時に、労働者数推計を当時利用できる最新のデータ(令和3年経済センサス一活動調査)に基づき更新(ベンチマーク更新)した。ベンチマーク更新に伴い常用雇用の前年同月比等は、過去に遡って改訂している。賃金、労働時間及びパートタイム労働者比率の令和6年1月分以降の前年同月比等については、令和5年にベンチマーク更新を実施した参考値を作成し、この参考値と令和6年の値を比較することによりベンチマーク更新の影響を取り除いて算出しているため、指数から算出した場合と一致しない。

3 日本標準産業分類の改定について

平成29年1月分から日本標準産業分類(平成25年10月改定)に基づいて集計結果を公表している。

4 その他

- ・金額、日数及び時間数は、特に表示しない限り、常用労働者の1人当たり月平均である。
- ・前年同月(期)比は指数により算出しており、実数で計算した場合と必ずしも一致しない(ただし、所定外給与について実数により算出)。
- ・「鉱業、採石業、砂利採取業」については、調査事業所数が僅少のため公表していない。また、「複合サービス事業」については、企業体数が僅少のため公表していない。ただし、調査産業計はこれらを含めて集計している。
- ・「△」は減、「x」は秘匿値、「r」は修正値、「-」は集計数値がないことを示している。

毎月勤労統計調査(基幹統計)とは

— どんな統計か —

- ◎賃金(給与)や労働時間、出勤日数、労働者数の動きを毎月調べる調査です。
- ◎大正12年から始まり、100年以上継続している歴史ある調査です。
- ◎国の重要な統計を作成するための調査として、統計法に基づく「基幹統計調査」とされています。

— どのように利用されているか —

- ◎景気動向の判断資料として使われます。
- ◎労働経済問題の基礎資料及び研究資料として使われます。
- ◎失業給付(基本手当)、労働者災害補償(休業補償)の額の改定に使われます。
- ◎国民所得や県民所得の推計に使われます。
- ◎交通事故の補償など逸失利益の算出の基礎資料として使われます。
- ◎その他日本の労働事情の海外への紹介、国連の報告などにも活用されています。

☆この調査を税金など統計以外のことに利用することは絶対にありません。(法律によって固く禁じられています。)

令和7年(2025年)3月31日発行

この調査についての照会は、下記へお願いします。

山口県総合企画部統計分析課
商工労働統計班

〒753-8501 山口市滝町1-1

TEL(083)933-2654

<https://www.pref.yamaguchi.lg.jp/soshiki/22/15950.html>



毎月勤労統計調査のキャラクター「まいちゃんきんちゃん」