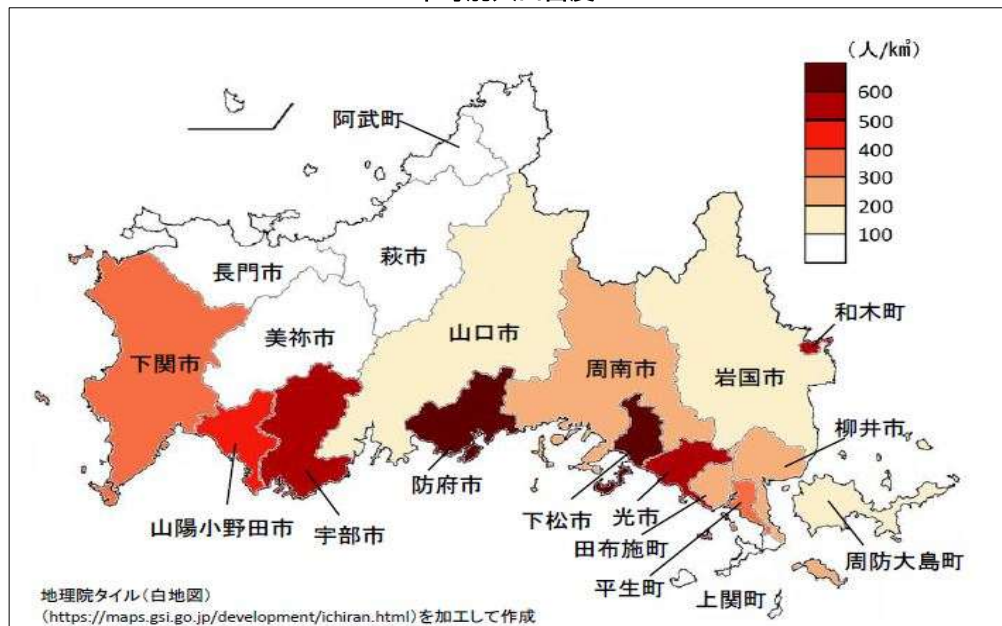


統計でみるやまぐち 2025

山口県のすがた

市町別人口密度



令和2年国勢調査 (総務省統計局)

沿革

明治4年7月の廃藩置県により、山口藩及び支藩の岩国、豊浦、清末の3藩(同年6月、徳山藩は山口藩に合併)はそれぞれ地方行政区画の県に代わった。その後、同年11月に4県が統合され、現在の山口県が成立した。

大区小区制、郡区町村編制法により、統合、分離が行われ、町・村に浦・島などをこめて総数は720余となっていたが、明治22年の市制・町村制の施行により1市4町224村となった。

その後、大正から昭和にかけて合併統合が進められ、昭和41年に56市町村となり、平成の大合併により、平成22年に19市町となった。

県章

県の鳥(ナベツル)



県の魚(ふく)



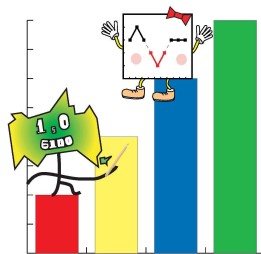
県の木(アカマツ)



県の花(夏みかんの花)



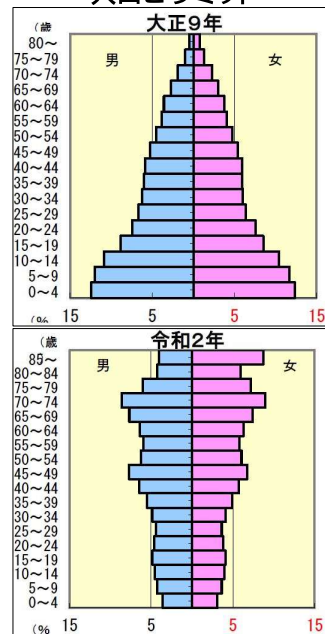
県章の由来
「山口」の文字を
はばたく鳥の形に
図案化したもの



山口県総合企画部統計分析課 〒753-8501山口市滝町1-1
TEL:083-933-2640 FAX:083-933-2669

人口

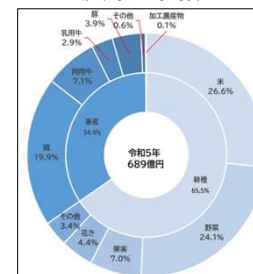
人口ピラミッド



大正9年・令和2年国勢調査 (総務省統計局)

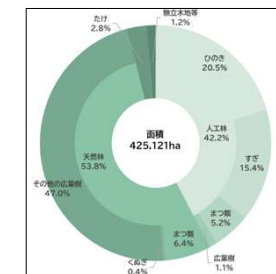
農林水産業

農業産出額



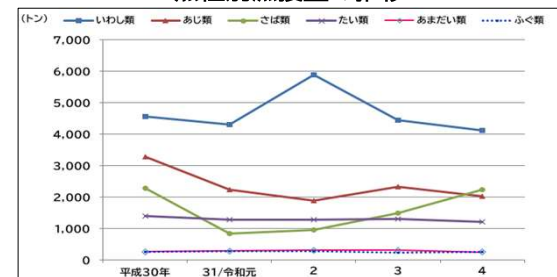
令和5年農業産出額及び生産農業所得統計(都道府県別) (農林水産省)

樹種別私有林面積(令和5年)



山口県森林・林業統計要覧 (県森林企画課)

魚種別漁獲量の推移



海面漁業生産統計調査 (農林水産省)

産業・労働

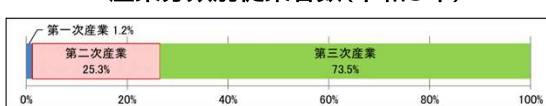
地域別事業所数と従業者数(令和3年)



産業分類別事業所数(令和3年)

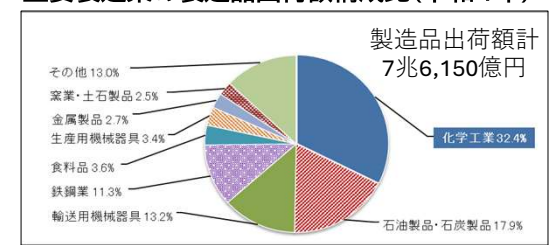


産業分類別従業者数(令和3年)

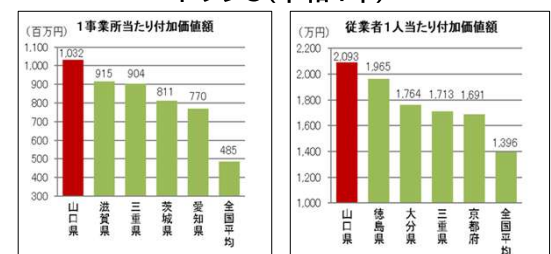


鉱工業

主要製造業の製造品出荷額構成比(令和4年)

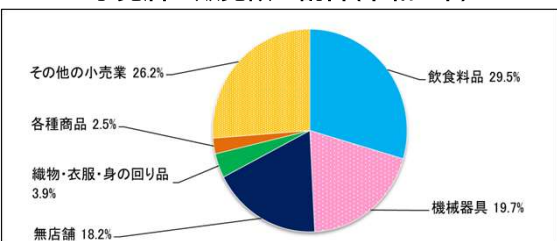


都道府県別製造業の単位当たり付加価値額トップ5(令和4年)



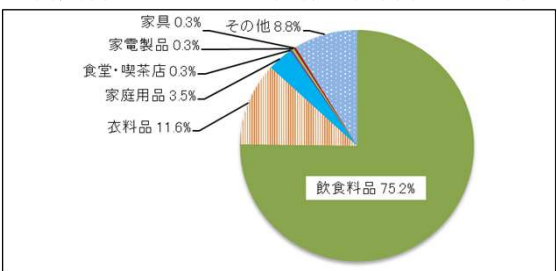
商業

小売店の販売額の割合(令和2年)



令和3年経済センサス-活動調査 卸売業、小売業(総務省・経済産業省)

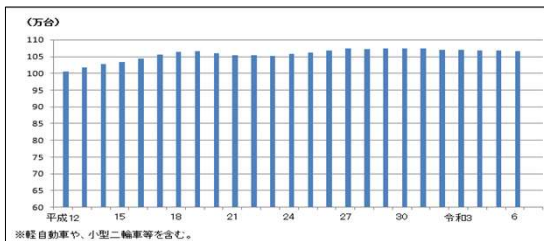
百貨店・スーパーの販売額の割合(2023年)



商業動態統計参考表(2023年)(経済産業省)

生活・環境

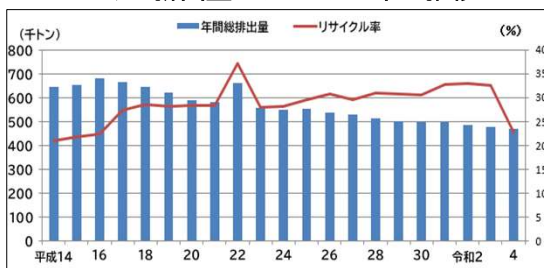
自動車保有台数の推移



山口県統計年鑑(中国運輸局山口運輸支局)

山口県統計年鑑(中国運輸局山口運輸支局)

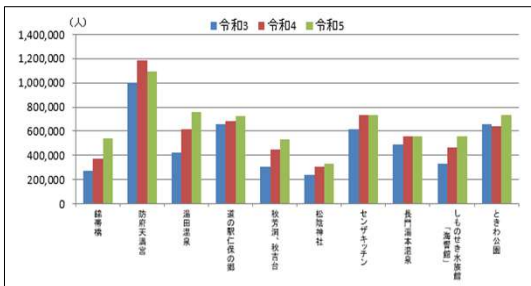
ごみの排出量とリサイクル率の推移



一般廃棄物処理実態調査(環境省)

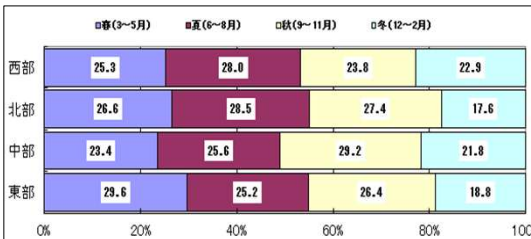
観光

主な観光地の観光客数の推移



令和5年 山口県の宿泊者及び観光客の動向(県観光政策課)

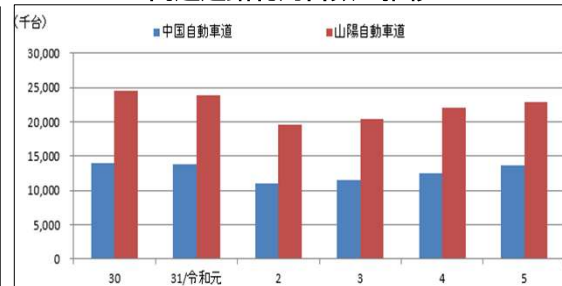
月別観光客数の構成比



令和5年 山口県の宿泊者及び観光客の動向(県観光政策課)

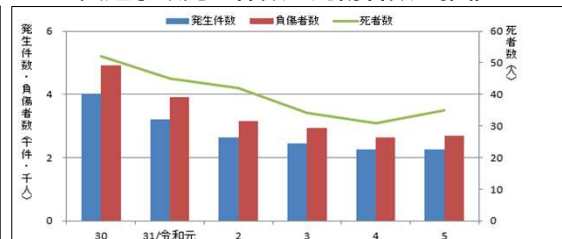
交通運輸

高速道路利用台数の推移



山口県統計年鑑(西日本高速道路(株)中国支社、九州支社)

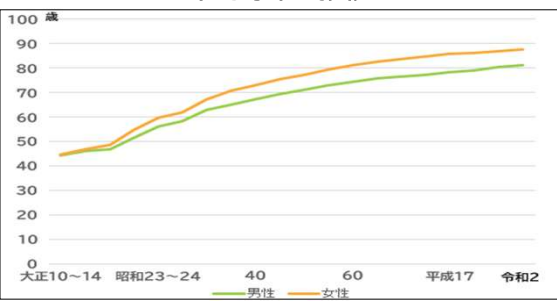
交通事故発生件数と死傷者数の推移



山口県統計年鑑(県警察本部交通企画課)

健康・保健

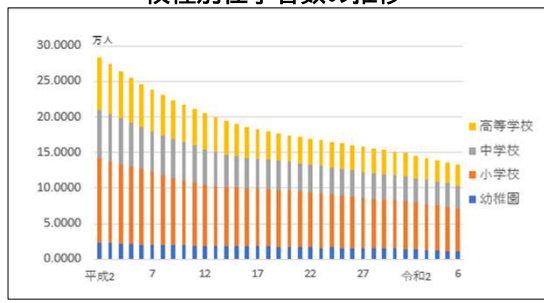
平均寿命の推移



令和2年都道府県別生命表(厚生労働省)

教育・文化

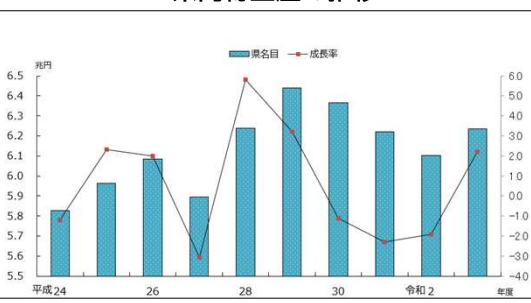
校種別在学者数の推移



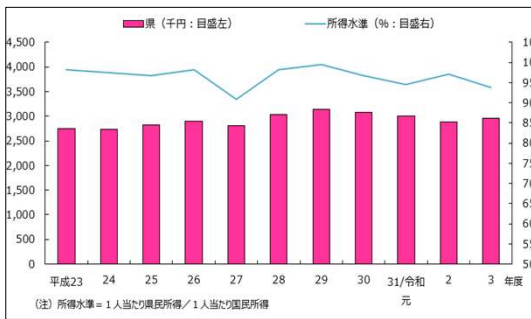
学校基本統計(文部科学省)

県民経済計算

県内総生産の推移



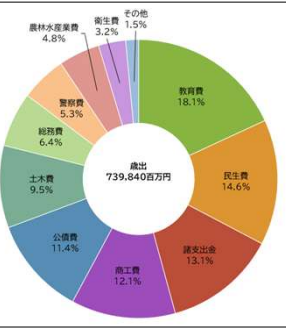
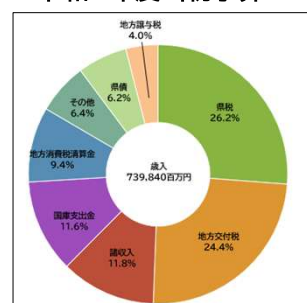
1人あたりの県民所得と全国に対する所得水準の推移



令和3年度県民経済計算(県統計分析課)

財政

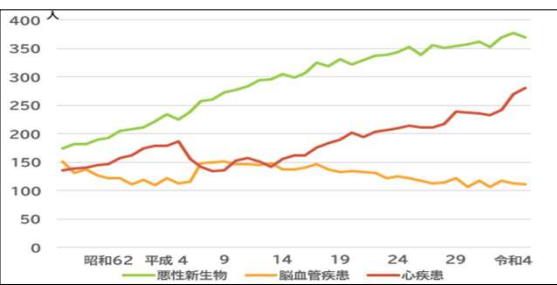
令和7年度当初予算



令和7年度当初予算の概要(県財政課)

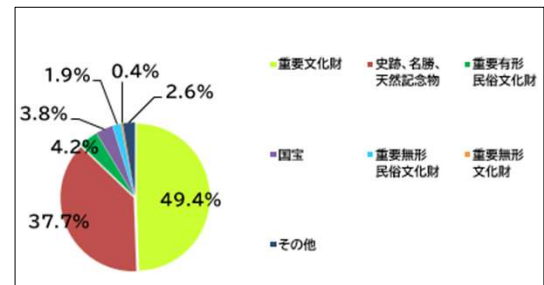
健康・保健

3大死因別死亡率の推移



人口動態統計(厚生労働省)

山口県 国指定文化財の数(R6.3.31現在)



山口県統計年鑑(県文化振興課)