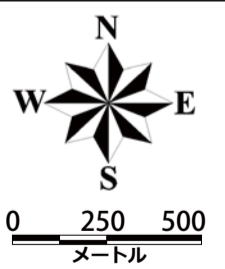
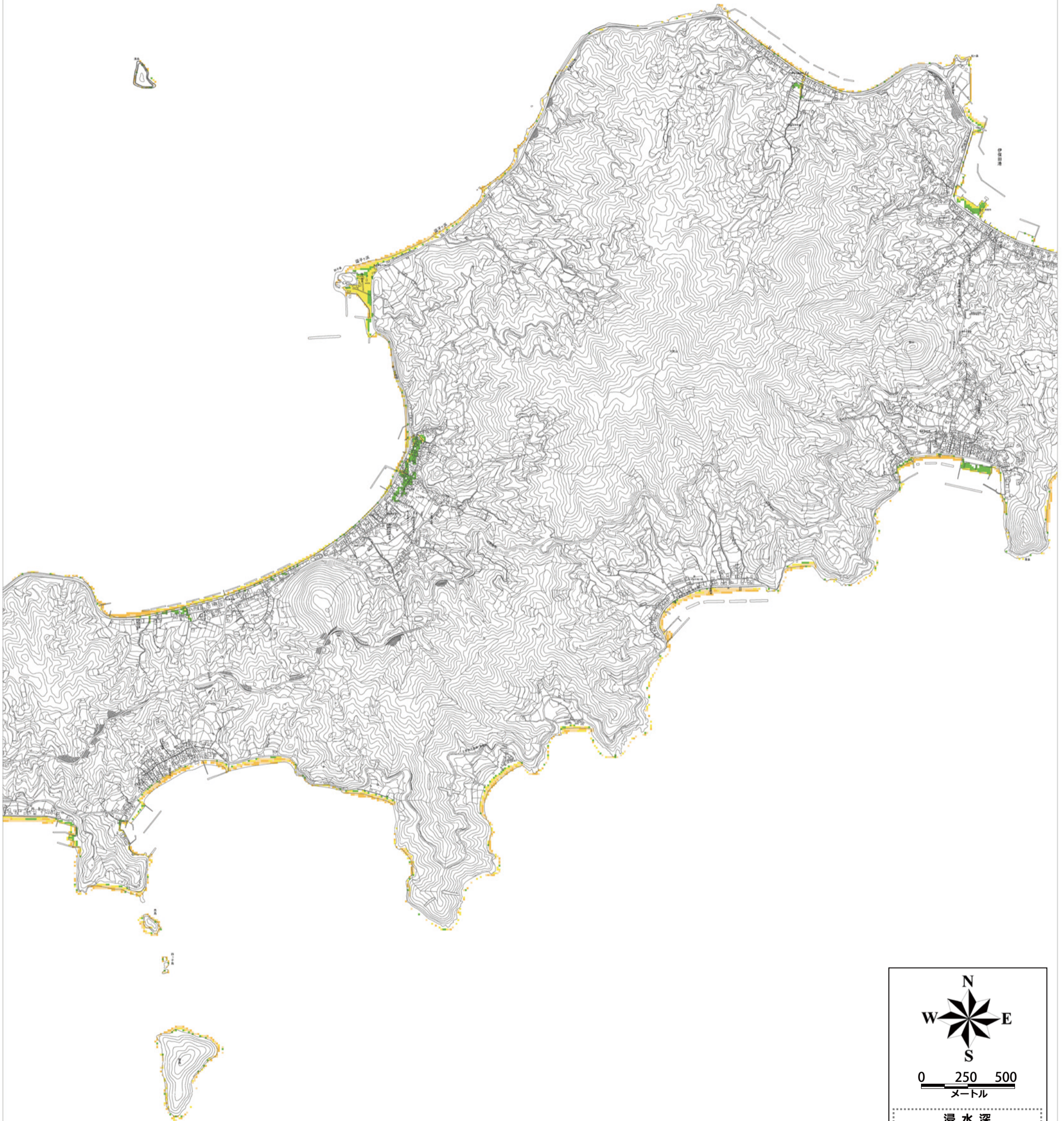


NO 市町名 想定地震

56 周防大島町 南海トラフ巨大地震



浸水深

- 5.0m 以上
- 4.0m 以上 5.0m 未満
- 3.0m 以上 4.0m 未満
- 2.0m 以上 3.0m 未満
- 1.0m 以上 2.0m 未満
- 0.3m 以上 1.0m 未満
- 0.01m 以上 0.3m 未満