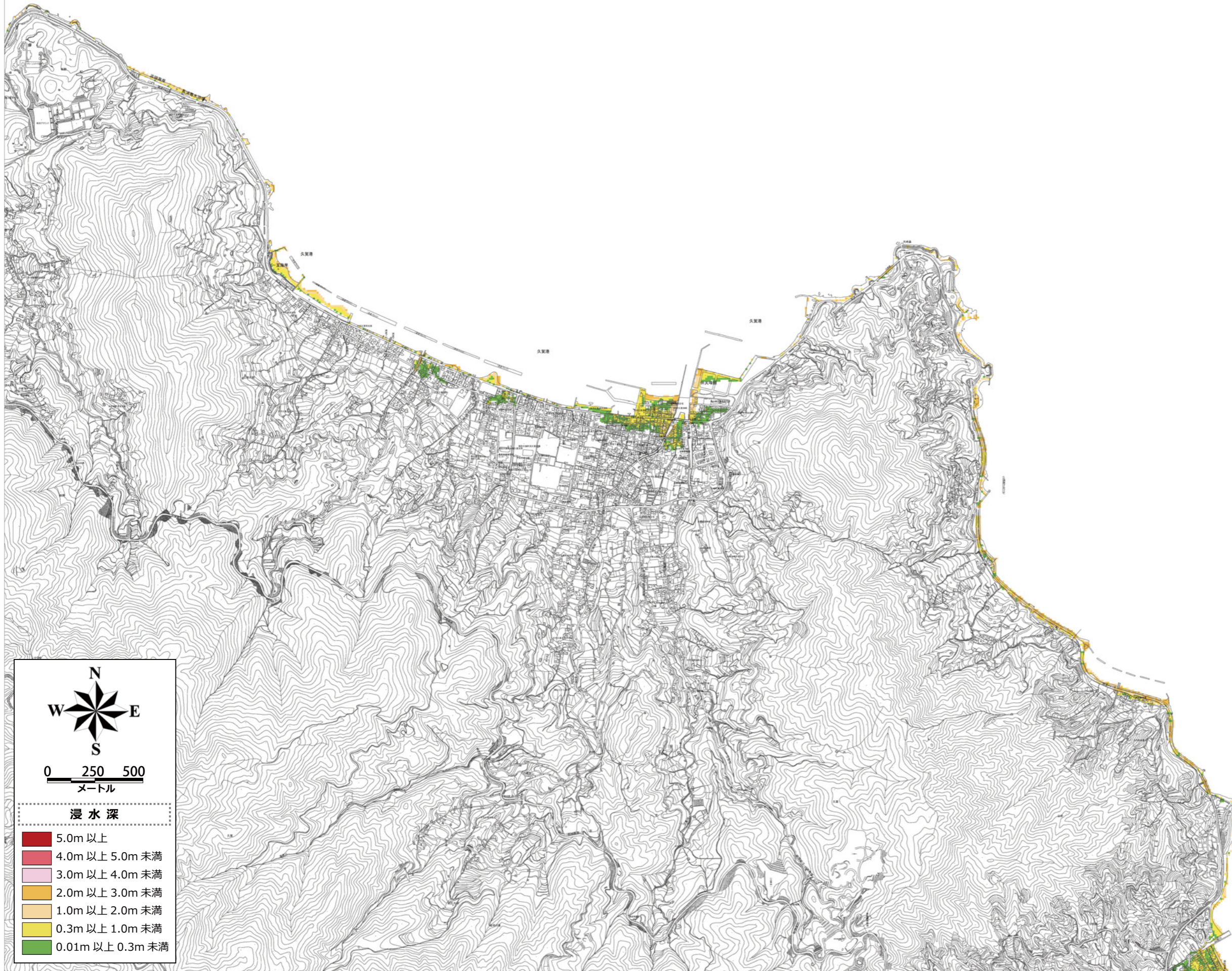


NO 市町名 想定地震
51 周防大島町 南海トラフ巨大地震



N
W E
S

0 250 500
メートル

浸水深

| |
|------------------|
| 5.0m 以上 |
| 4.0m 以上 5.0m 未満 |
| 3.0m 以上 4.0m 未満 |
| 2.0m 以上 3.0m 未満 |
| 1.0m 以上 2.0m 未満 |
| 0.3m 以上 1.0m 未満 |
| 0.01m 以上 0.3m 未満 |

