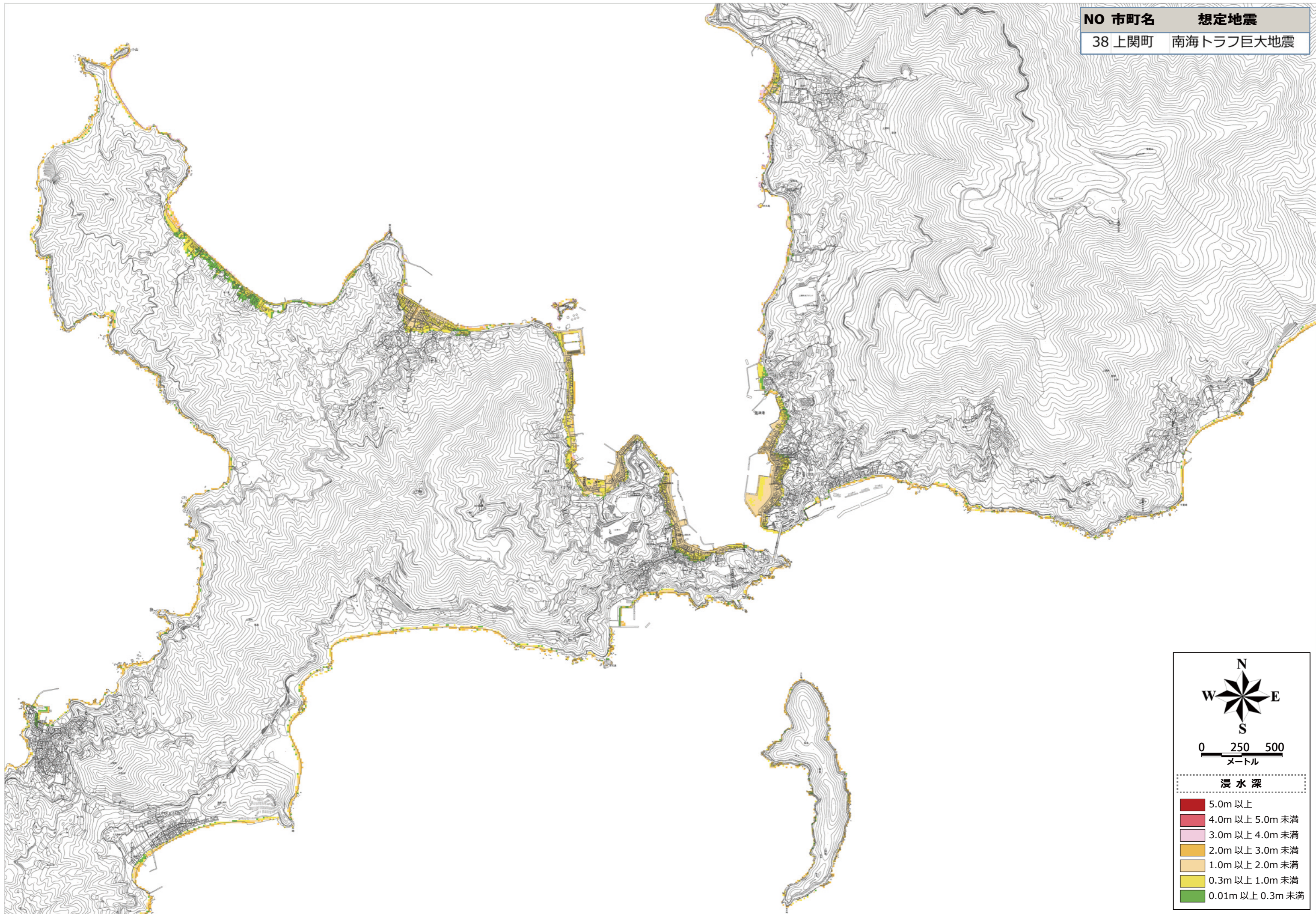


NO 市町名 想定地震
38 上関町 南海トラフ巨大地震



0 250 500
メートル

浸水深

5.0m 以上
4.0m 以上 5.0m 未満
3.0m 以上 4.0m 未満
2.0m 以上 3.0m 未満
1.0m 以上 2.0m 未満
0.3m 以上 1.0m 未満
0.01m 以上 0.3m 未満