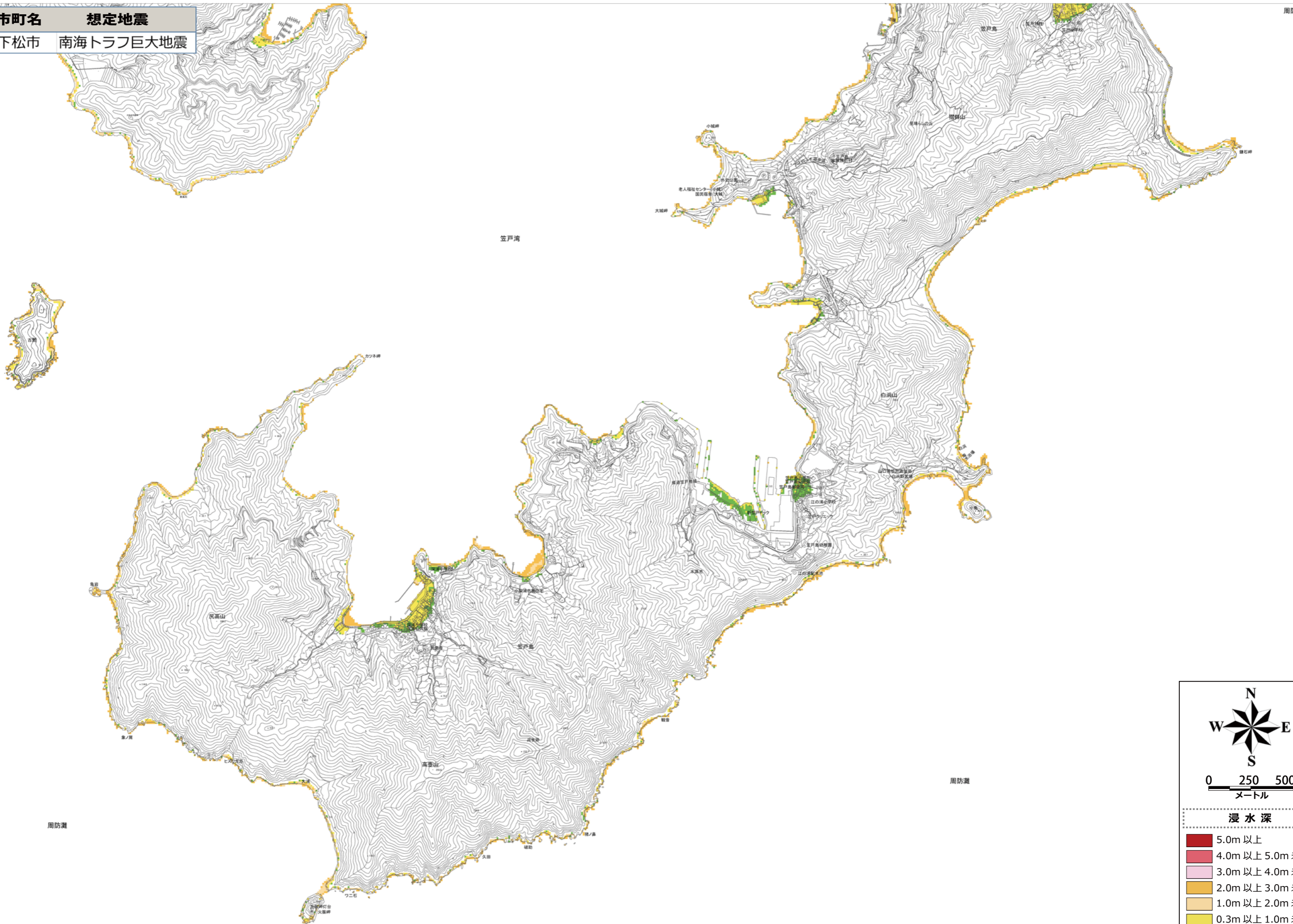


NO 市町名 想定地震
 30 下松市 南海トラフ巨大地震



N
 W — * — E
 S

0 250 500
 メートル

浸水深

	5.0m 以上
	4.0m 以上 5.0m 未満
	3.0m 以上 4.0m 未満
	2.0m 以上 3.0m 未満
	1.0m 以上 2.0m 未満
	0.3m 以上 1.0m 未満
	0.01m 以上 0.3m 未満