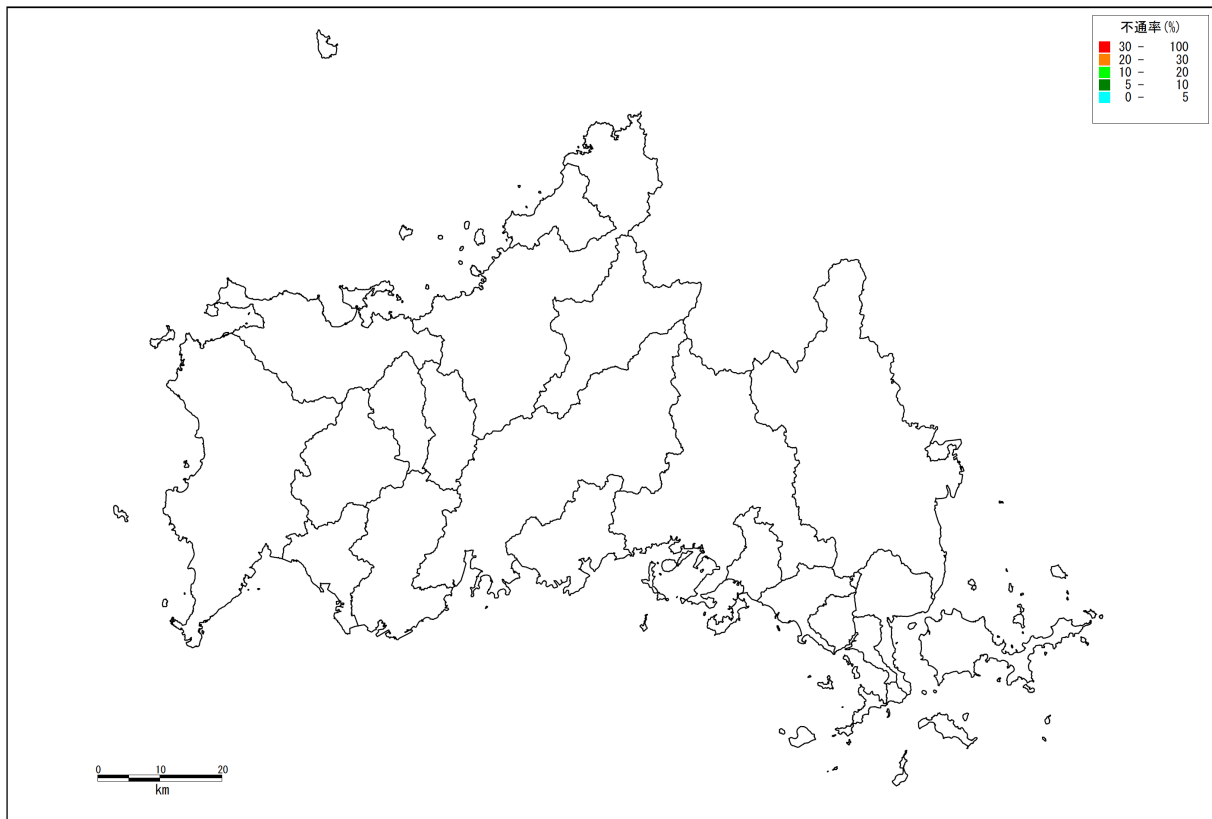


図 33 回線数分布

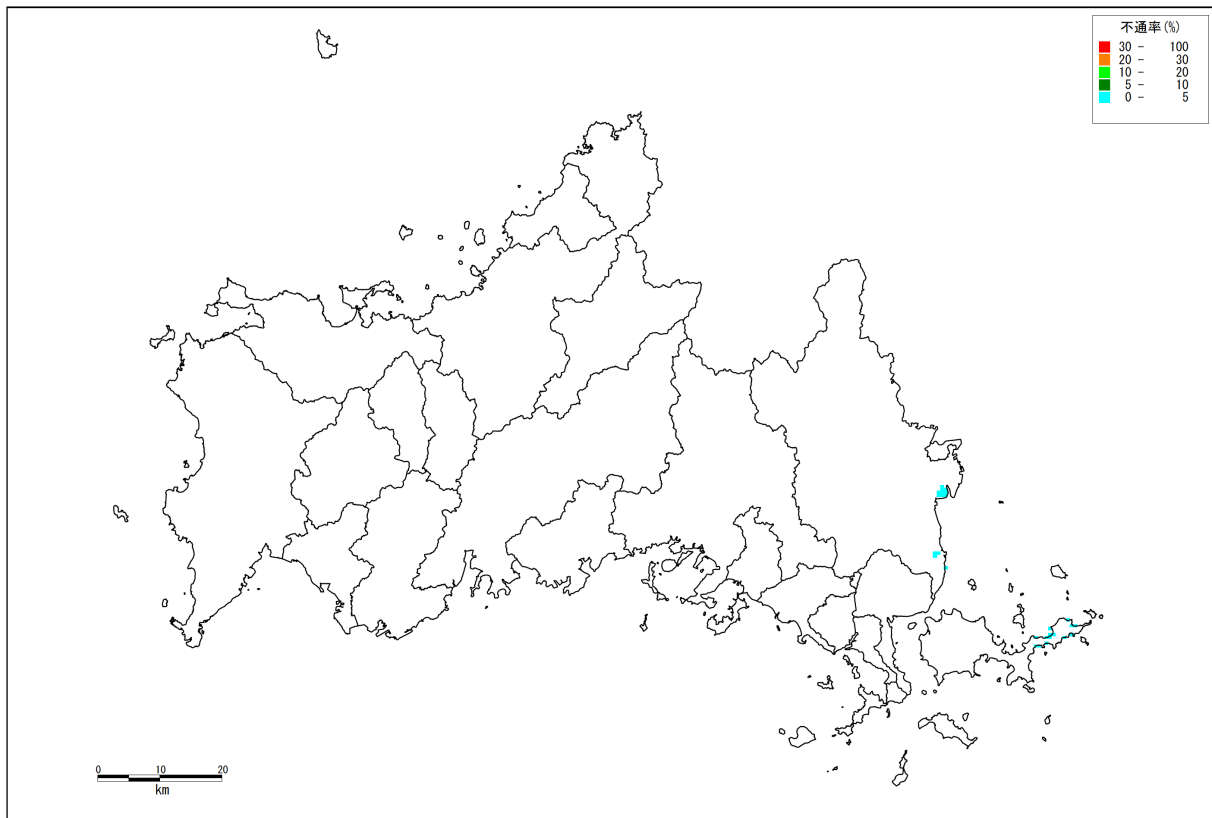
表 15 通信施設データ（電柱本数及び回線数）

市町	電柱本数 (本)	回線数 (回線)
1 下関市	58,954	113,893
2 宇部市	50,476	74,326
3 山口市	54,179	82,313
4 萩市	27,943	26,646
5 防府市	33,675	48,567
6 下松市	12,423	24,049
7 岩国市	48,460	76,826
8 光市	11,872	22,982
9 長門市	19,665	18,752
10 柳井市	15,796	18,028
11 美祢市	5,489	8,083
12 周南市	35,816	69,335
13 山陽小野田市	17,905	26,365
14 周防大島町	8,738	9,973
15 和木町	2,169	3,439
16 上関町	1,496	1,708
17 田布施町	6,611	7,545
18 平生町	5,779	6,595
19 美東町	1,660	2,522
20 秋芳町	1,716	2,526
21 阿武町	2,062	1,966
22 阿東町	2,251	3,419
合計	425,129	649,857

※ NTT西日本 山口より収集した営業所ごとの電柱本数と回線数をメッシュ人口で配分し、市町ごとに集計。

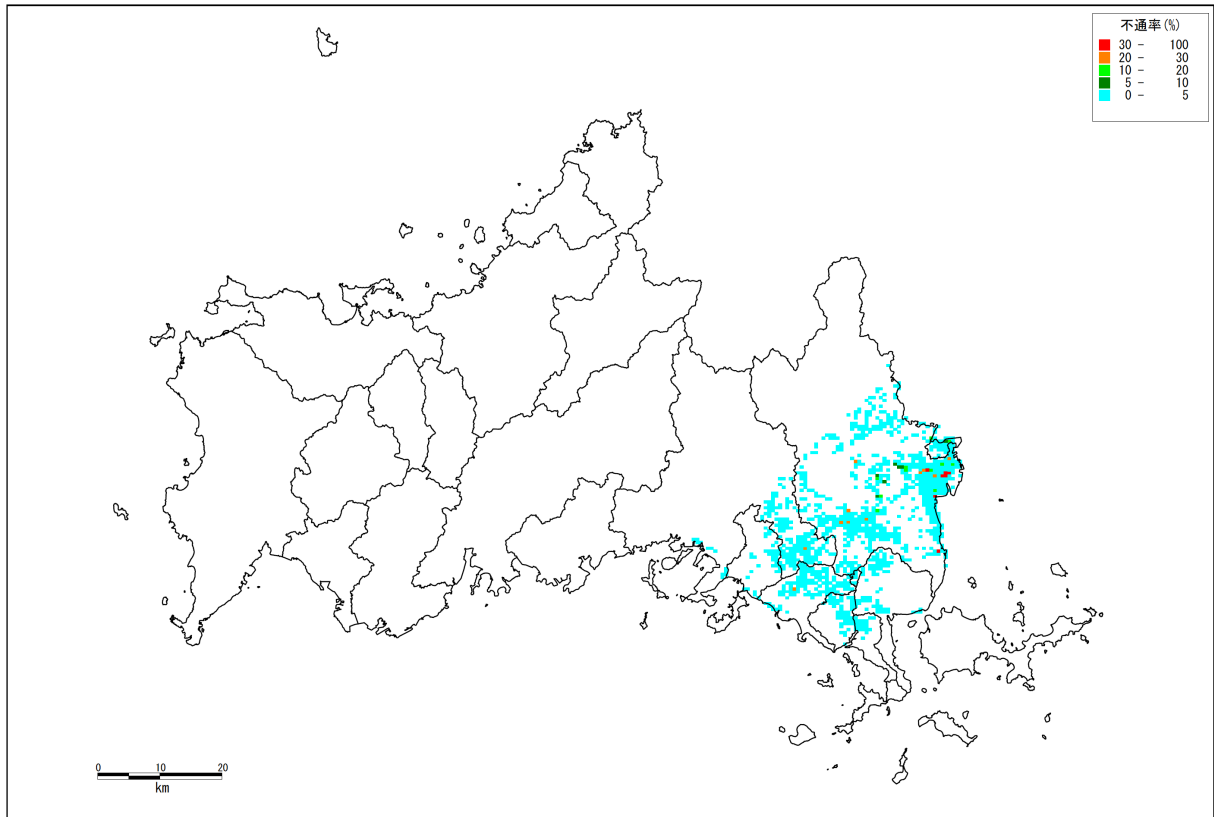


東南海・南海地震

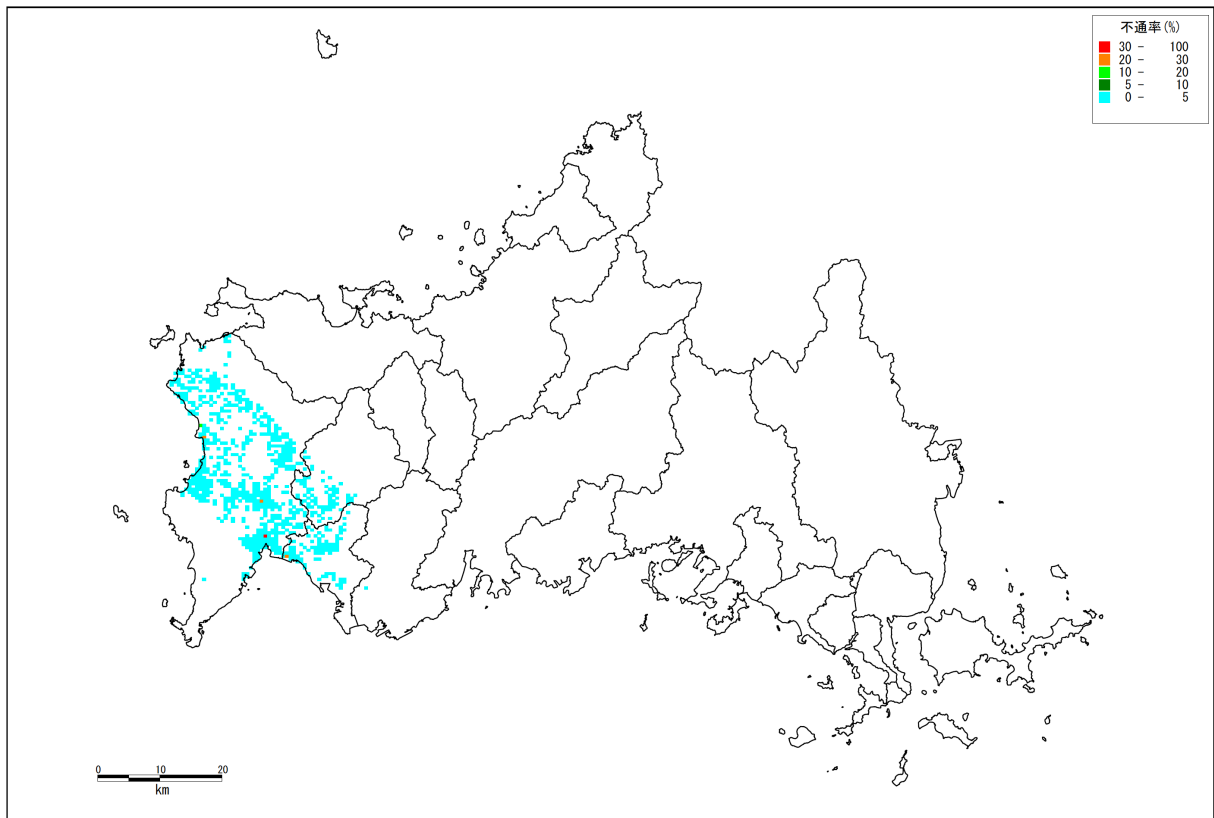


安芸灘～伊予灘の地震

図 34 ( 1 ) 加入電話回線の不通率分布

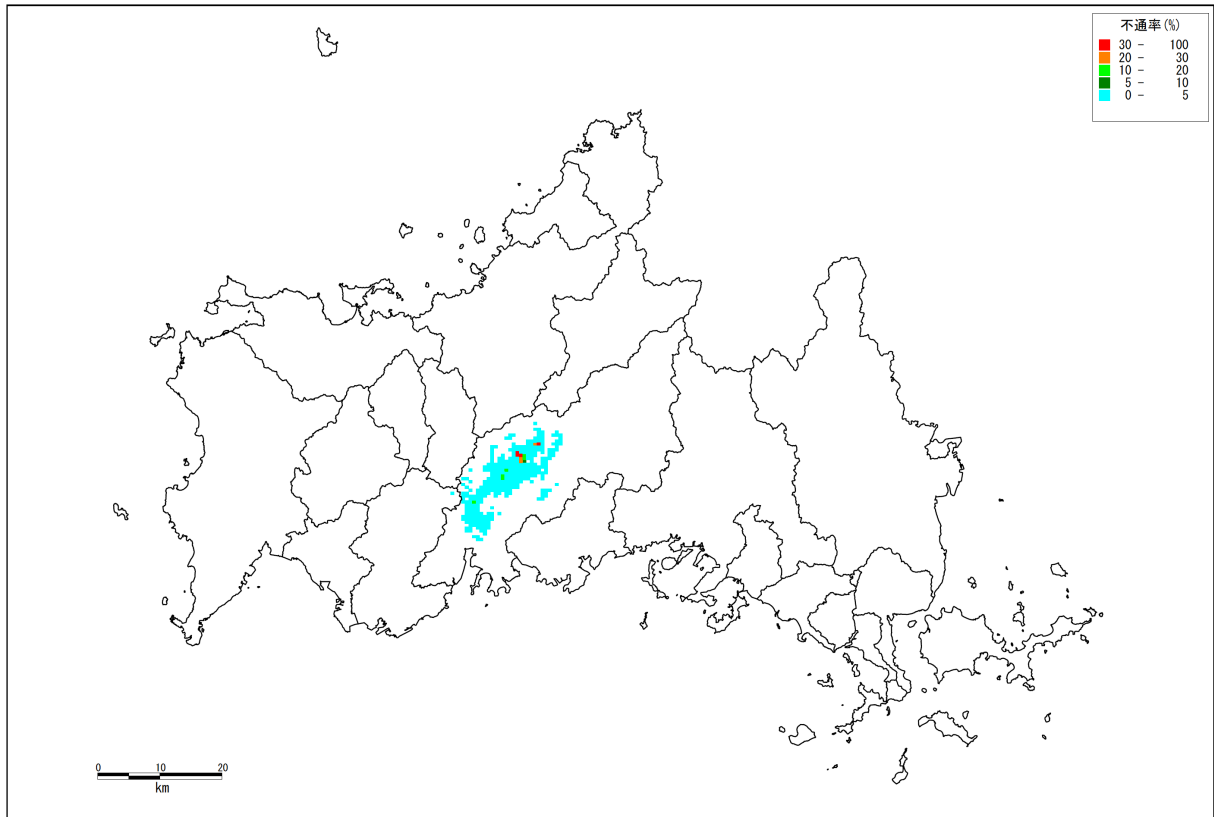


大竹断層（小方－小瀬断層）

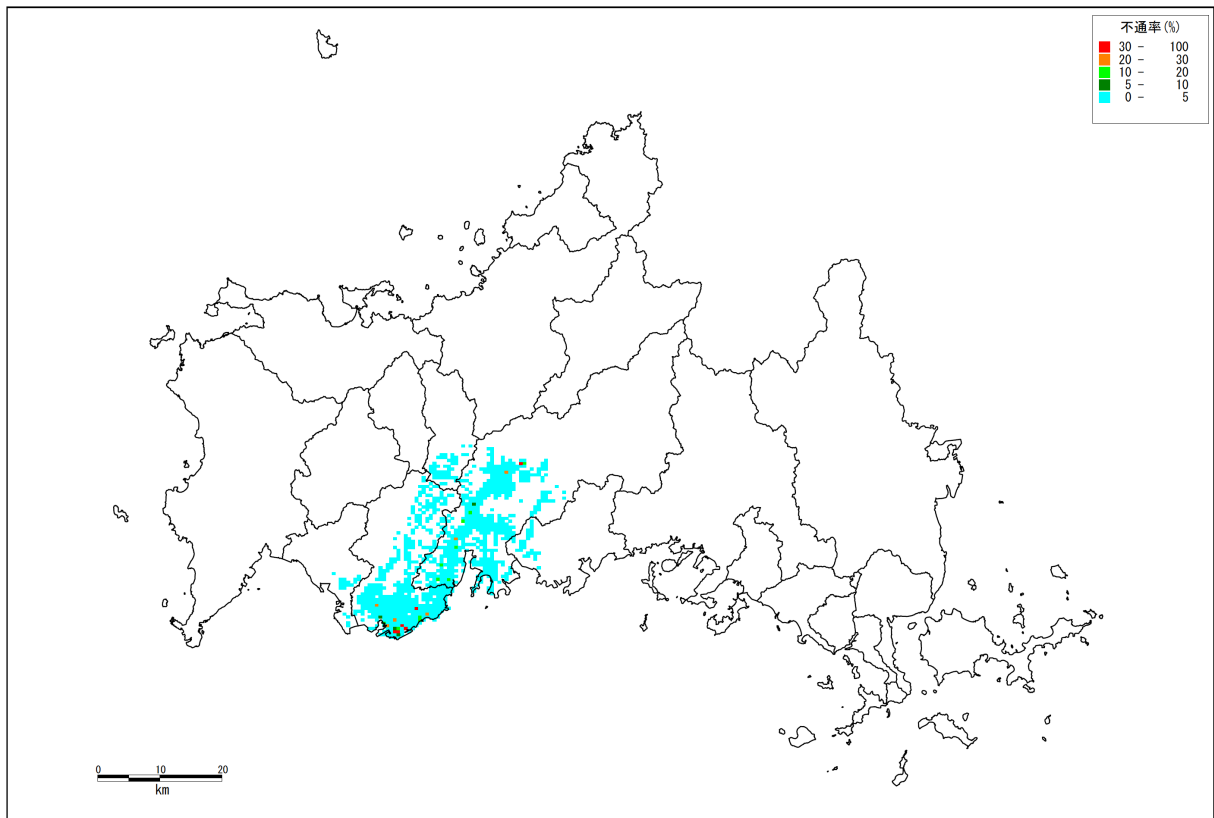


菊川断層

図 34 (2) 加入電話回線の不通率分布

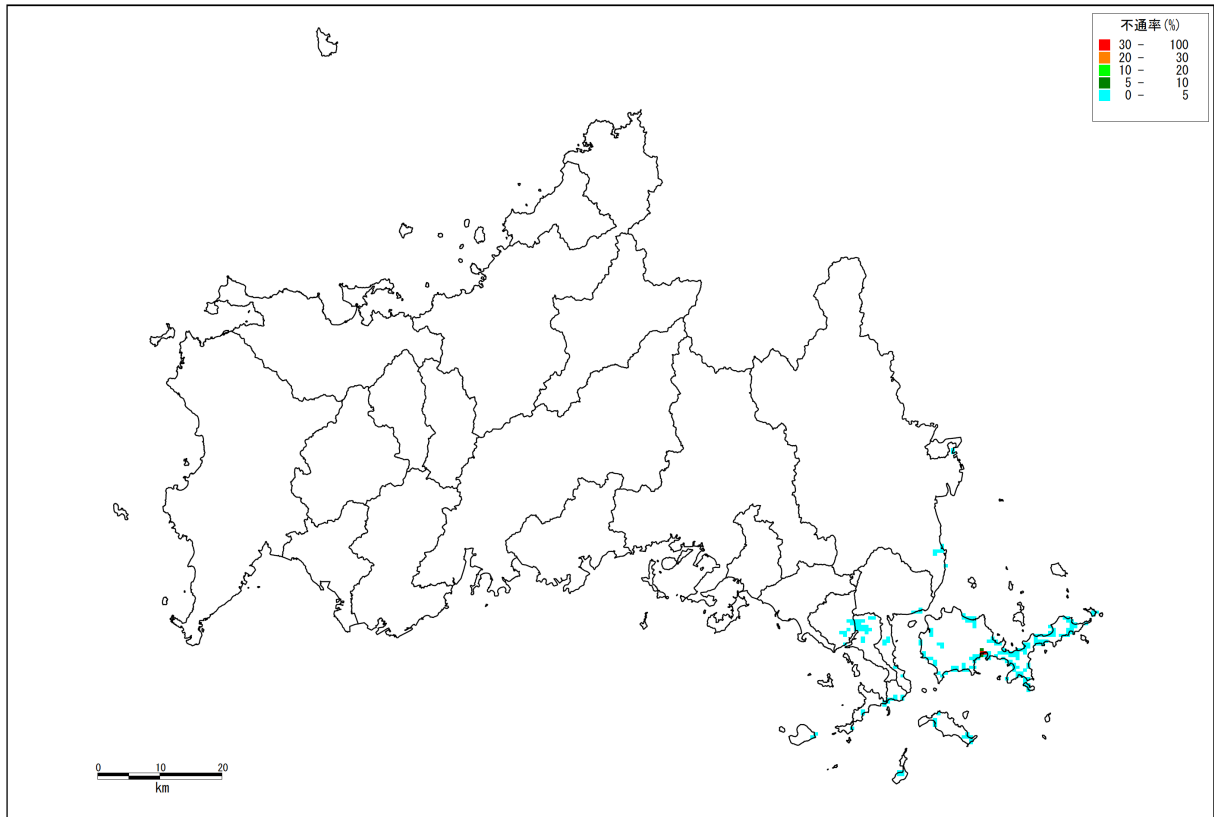


大原湖断層系（山口盆地北西縁断層）



大原湖断層系（宇部東部断層＋下郷断層）

図 34（3） 加入電話回線の不通率分布



中央構造線断層帯（石鎚山脈北縁西部～伊予灘）

図 34（4） 加入電話回線の不通率分布