

図 31 電灯軒数分布

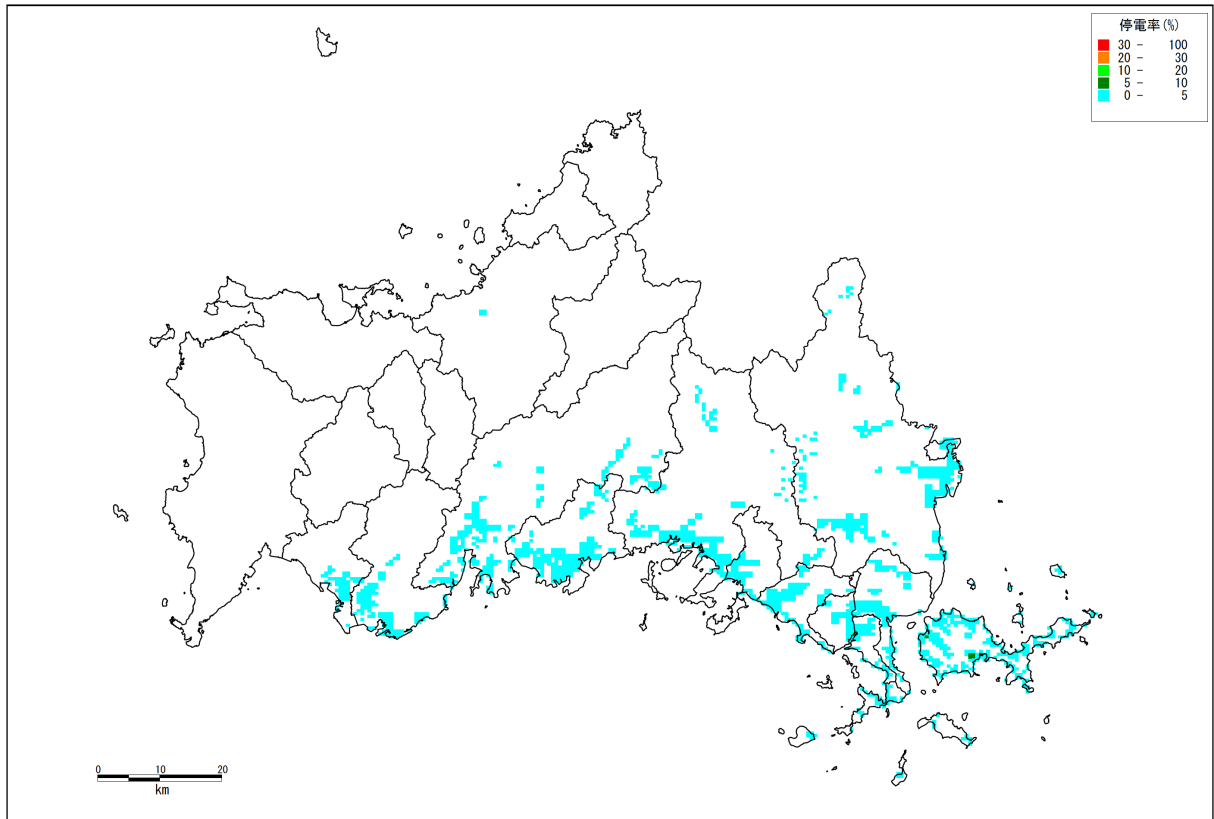
表 14 電力施設データ（電柱本数及び電灯軒数）

市町	電柱本数 (本)	電灯軒数(軒)		
		架空配電	地中配電	合計
1 下関市	51,678	158,001	13,469	171,469
2 宇部市	36,692	99,340	2,937	102,276
3 山口市	53,186	110,324	3,177	113,500
4 萩市	27,497	36,754	1,121	37,875
5 防府市	27,085	65,477	1,106	66,583
6 下松市	11,588	31,071	1,143	32,214
7 岩国市	37,823	90,121	3,894	94,015
8 光市	11,074	29,693	1,092	30,785
9 長門市	19,351	25,866	789	26,655
10 柳井市	13,676	26,717	348	27,065
11 美祢市	3,975	10,801	319	11,121
12 周南市	33,410	89,580	3,295	92,875
13 山陽小野田市	12,964	35,231	1,041	36,272
14 周防大島町	7,566	14,780	193	14,972
15 和木町	1,653	3,997	181	4,178
16 上関町	1,295	2,531	33	2,564
17 田布施町	5,724	11,181	146	11,327
18 平生町	5,003	9,774	127	9,901
19 美東町	1,672	3,381	101	3,482
20 秋芳町	1,698	3,434	103	3,537
21 阿武町	2,029	2,712	83	2,795
22 阿東町	2,267	4,584	137	4,722
合計	368,904	865,347	34,835	900,182

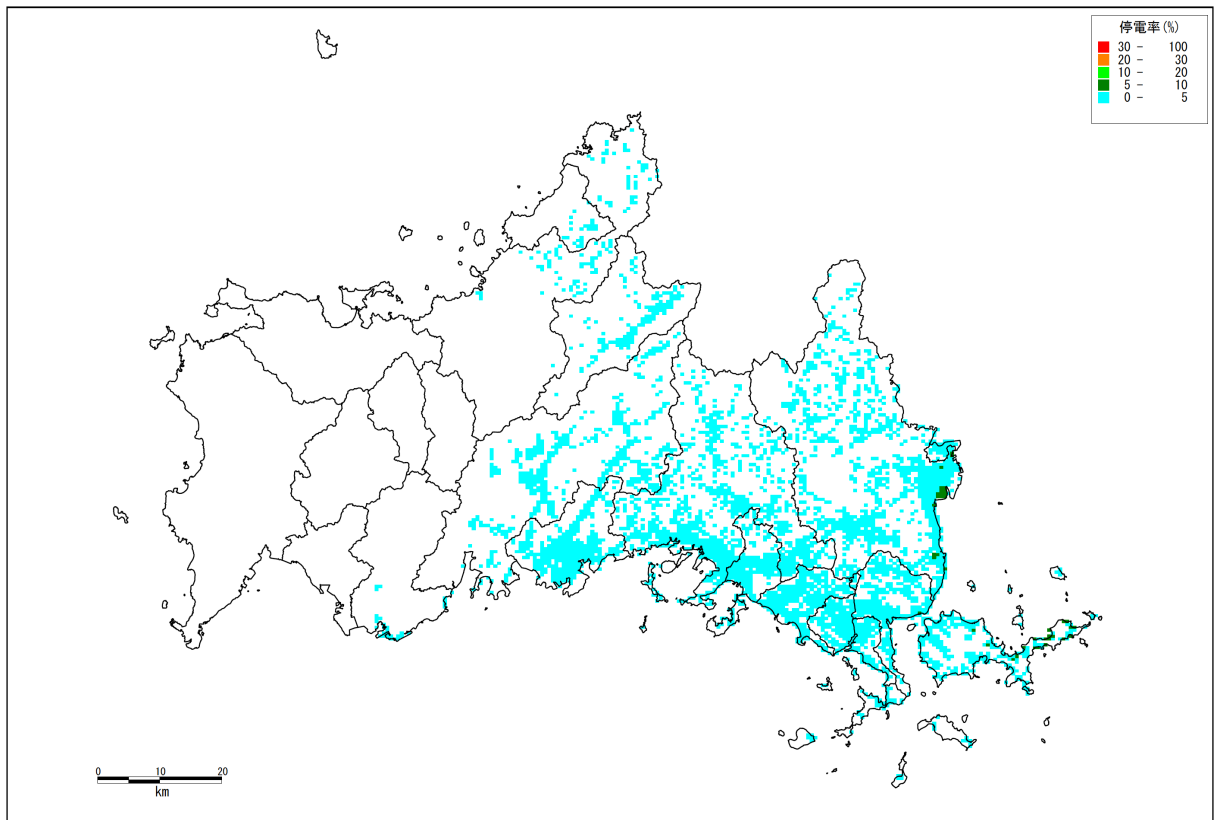
※ 中国電力より収集した営業所ごとの電柱本数、H19.3実績の電灯契約口数、架空変圧器容量と地中変圧器容量を基に作成。

※ 電灯軒数は営業所ごとの変圧器容量の比から架空電灯軒数と地中電灯軒数に配分。

※ 営業所ごとの電柱本数と電灯軒数はメッシュ人口によりメッシュへ配分し、市町で集計。

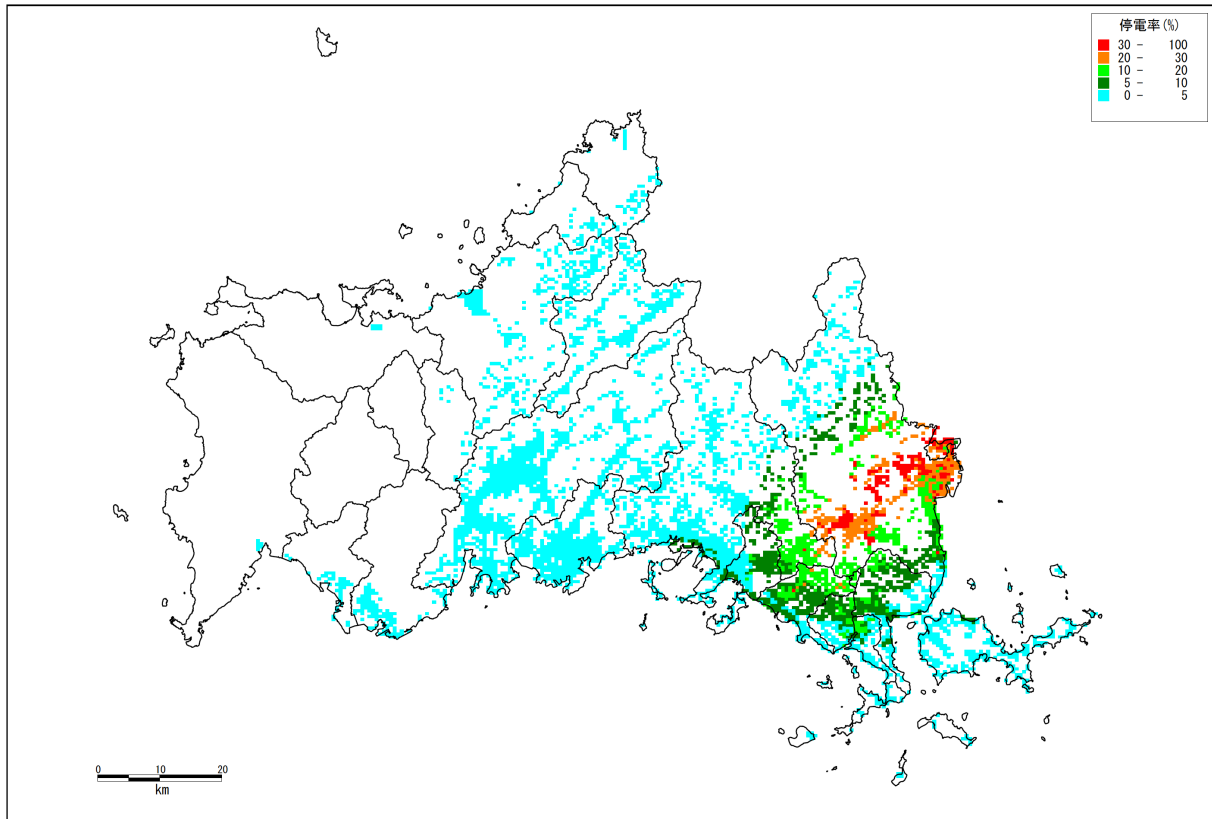


東南海・南海地震

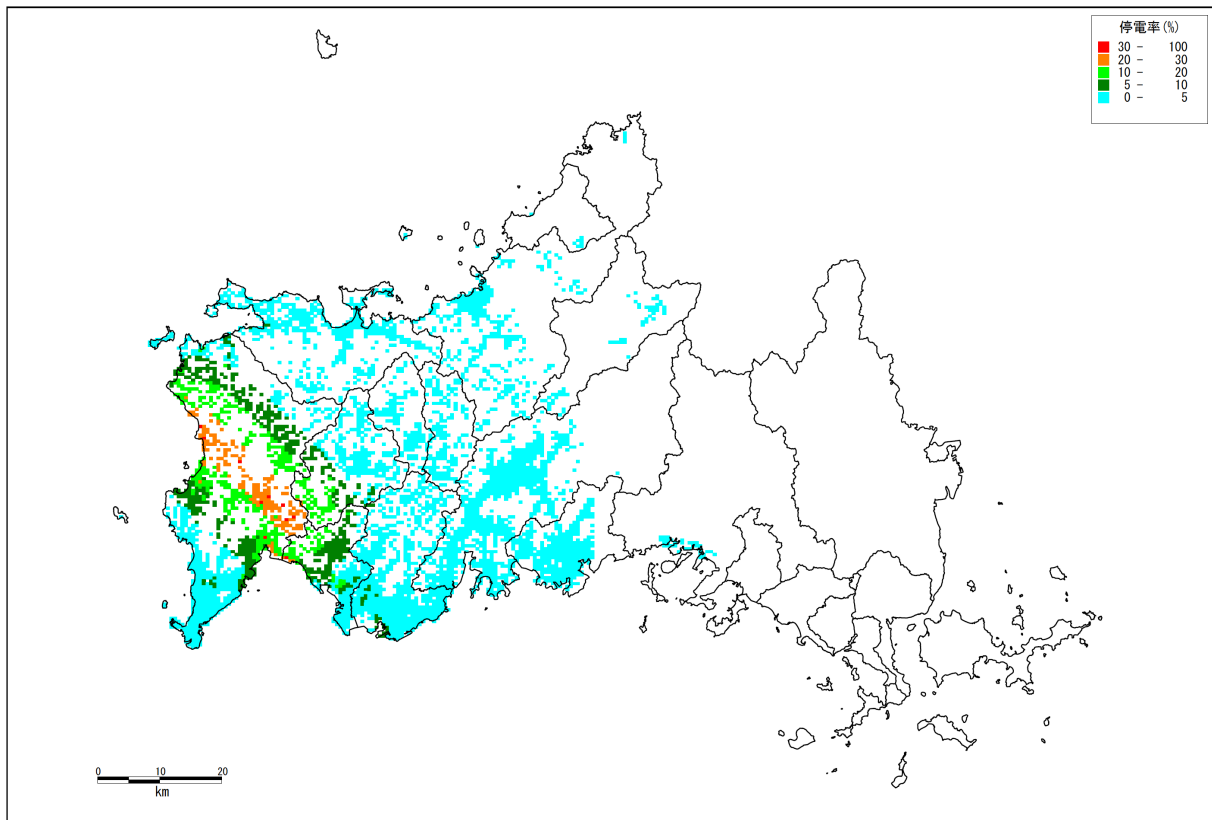


安芸灘～伊予灘の地震

図 32 ( 1 ) 停電率分布

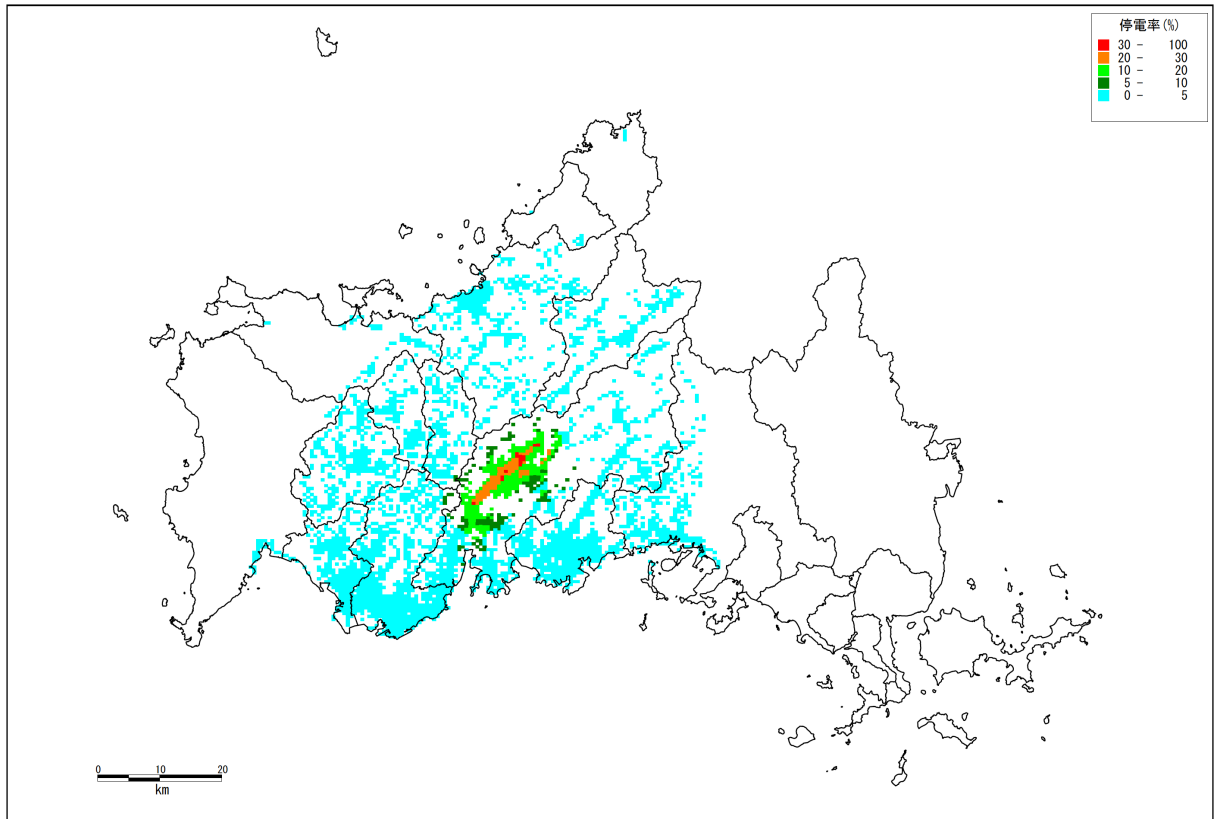


大竹断層（小方－小瀬断層）

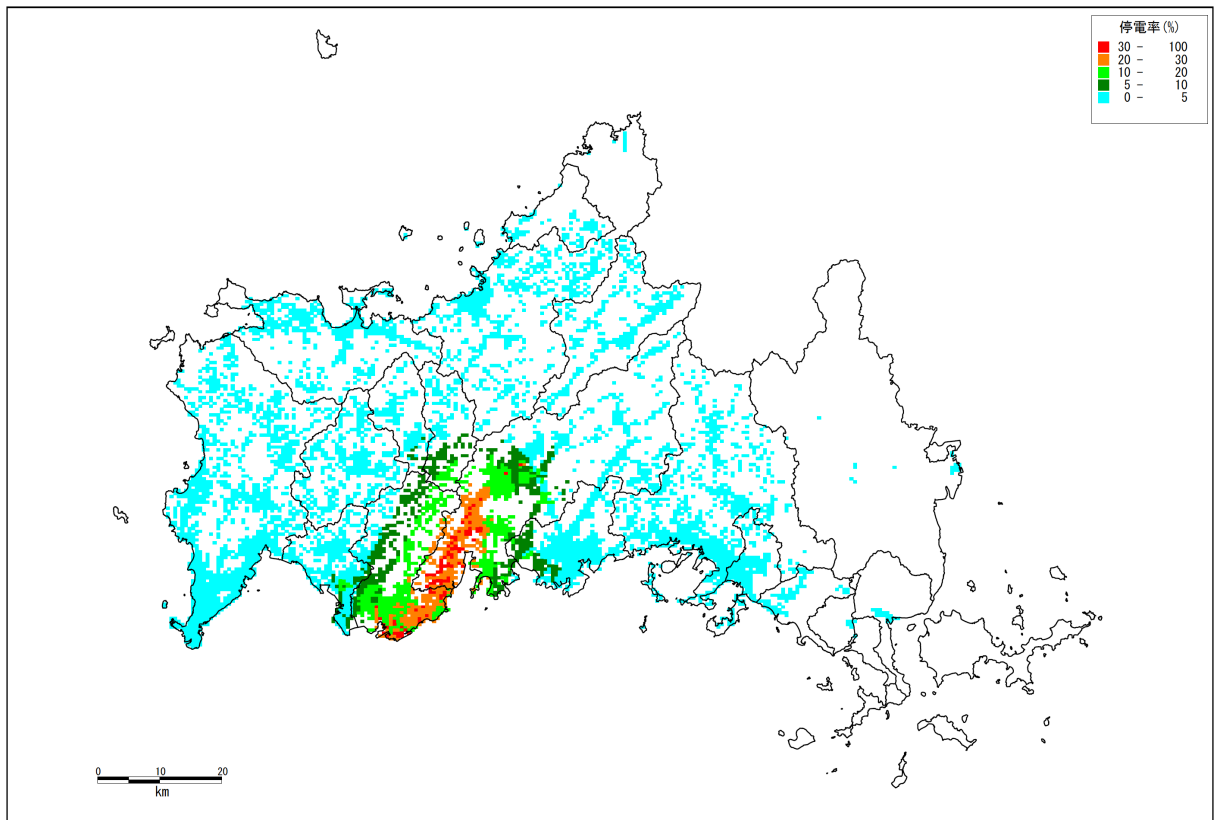


菊川断層

図 32 ( 2 ) 停電率分布

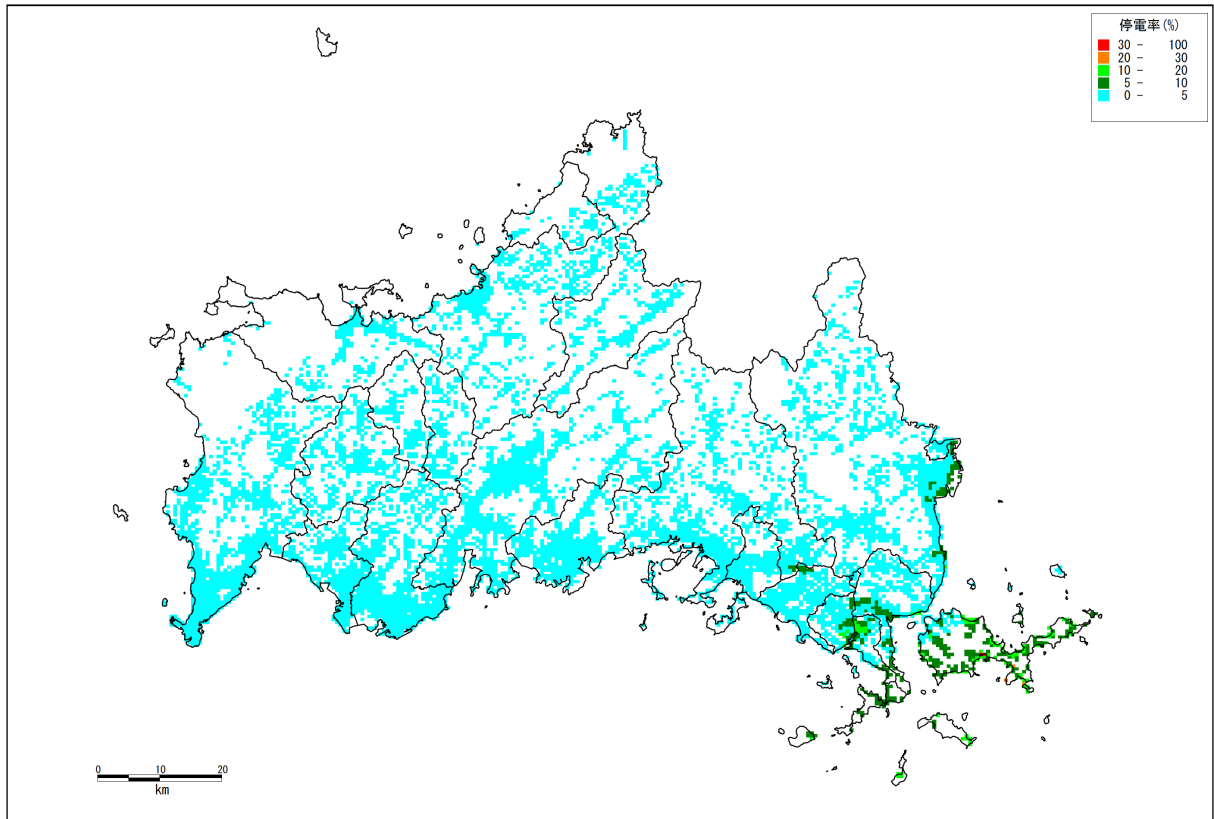


大原湖断層系 (山口盆地北西縁断層)



大原湖断層系 (宇部東部断層+下郷断層)

図 32 (3) 停電率分布



中央構造線断層帯（石鎚山脈北縁西部～伊予灘）

図 32 (4) 停電率分布