

4 ライフライン施設被害

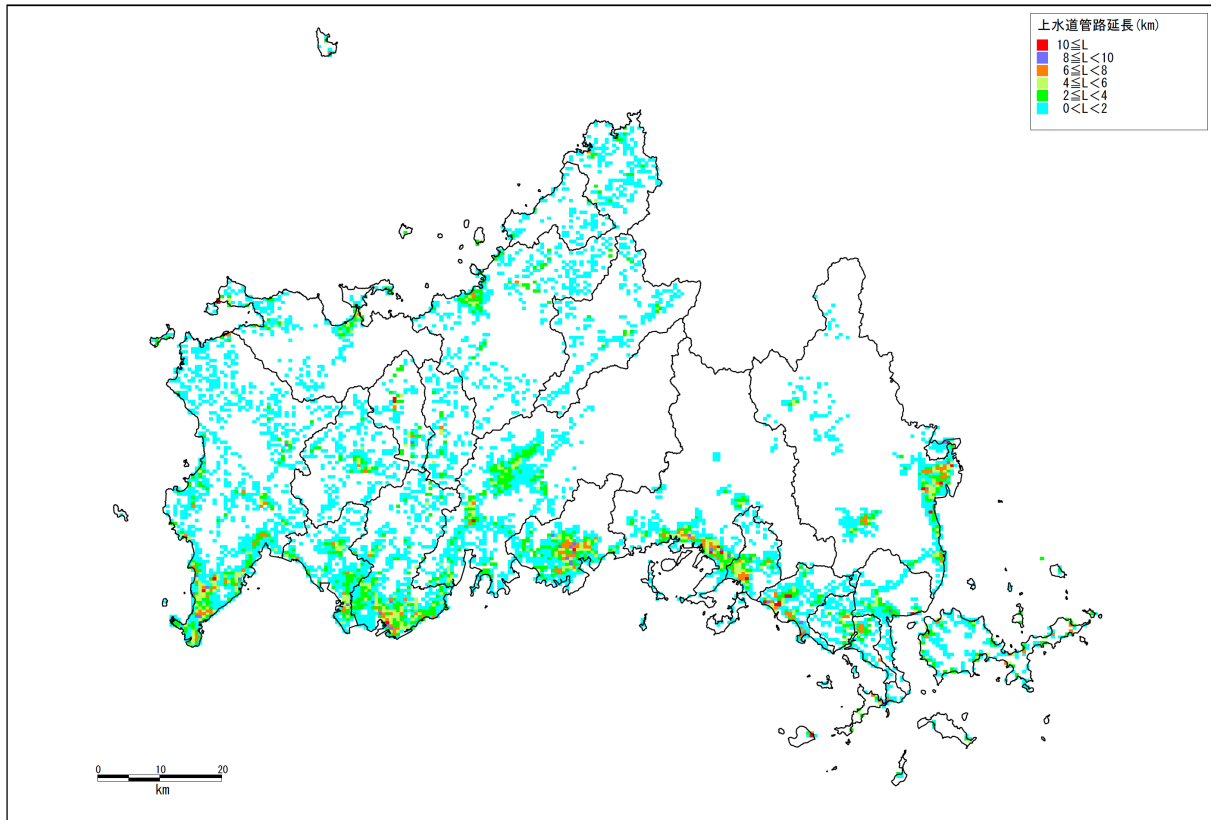
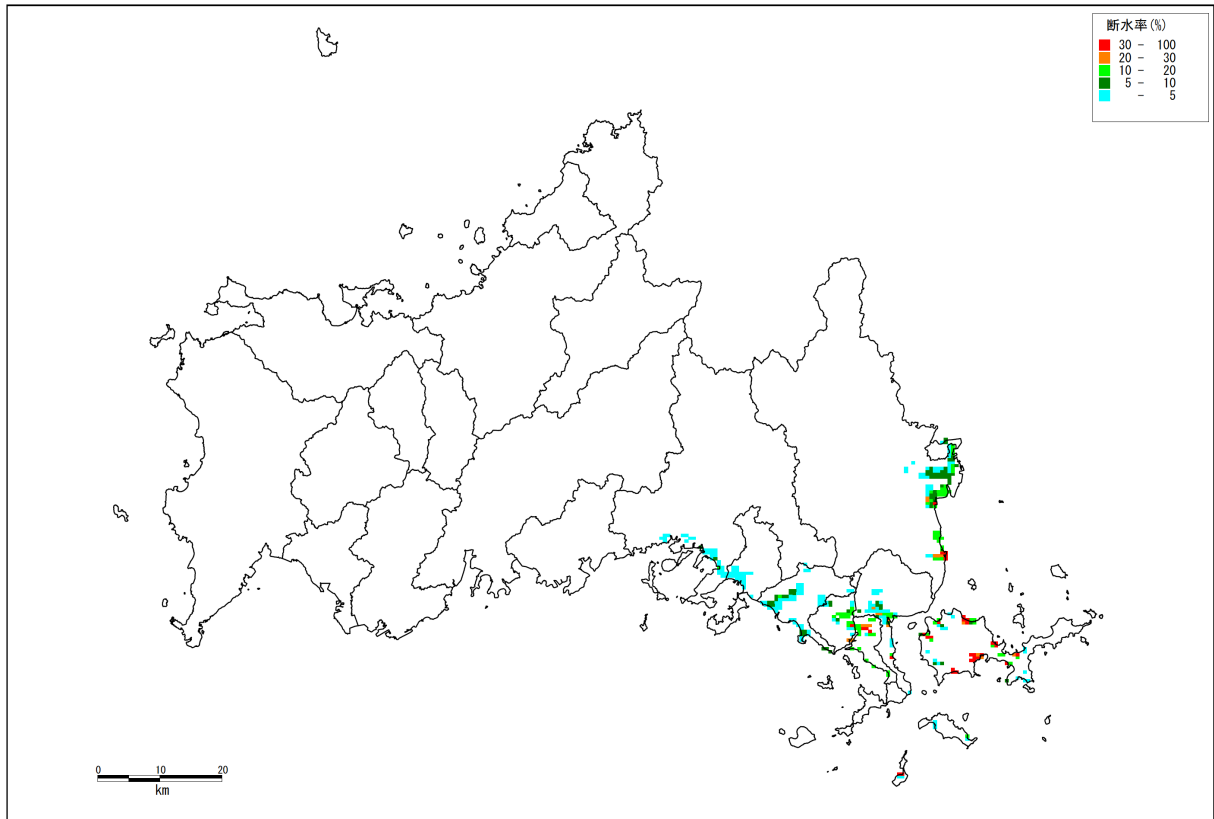


図 27 上水道・工業用水道管延長分布

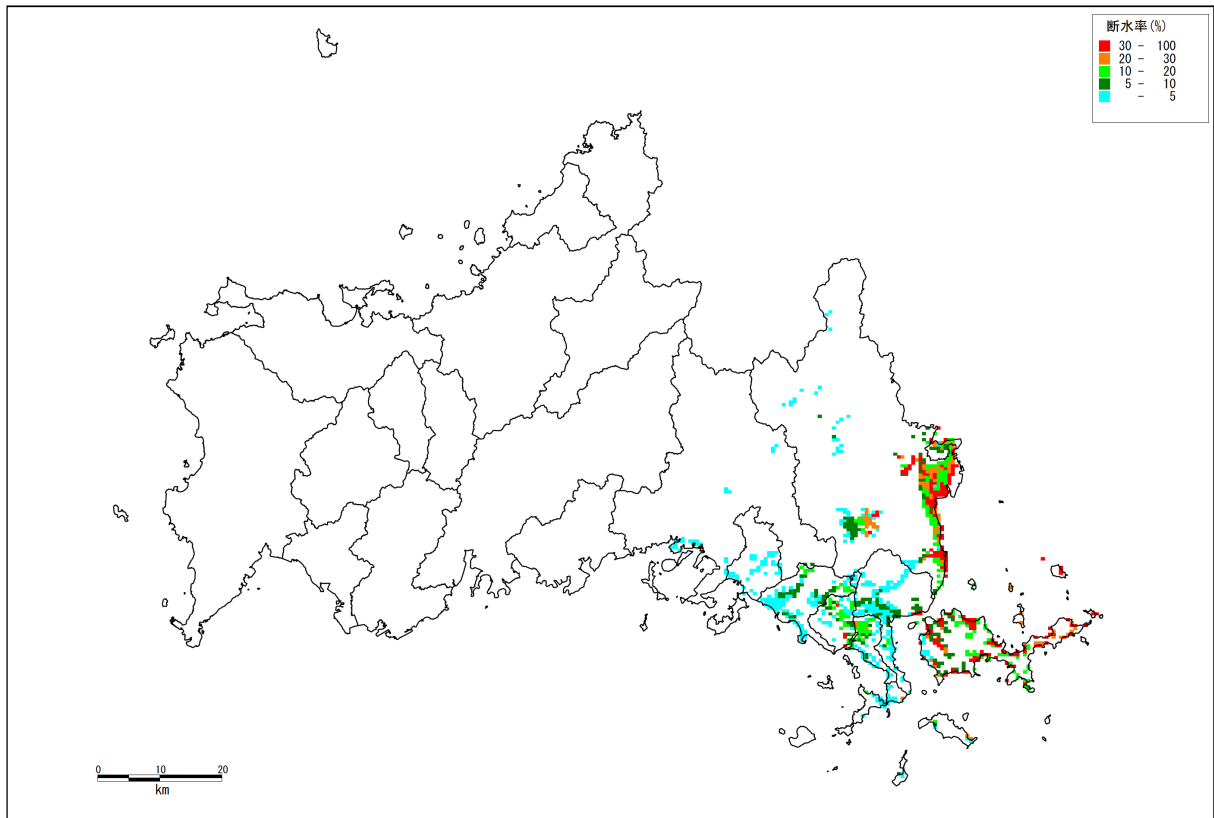
表 11 上水道・工業用水道管の管種別延長

(単位：km)

市町名		ダクタイル鋳鉄管 (耐震継手あり)	ダクタイル鋳鉄管 (耐震継手なし)	鋳鉄管	鋼管	塩化ビニール管	石綿セメント管	その他	合計
上水道	下関市	2	777	40	14	611	2	0	1,446
	宇部市	45	360	85	17	503	0	0	1,011
	山口市	7	569	24	7	172	9	0	788
	萩市	0	134	54	18	296	0	13	515
	防府市	2	354	21	5	331	5	0	719
	下松市	1	122	7	5	156	0	0	291
	岩国市	1	26	239	12	385	0	17	680
	光市	207	219	34	7	193	1	0	660
	長門市	3	61	9	5	186	2	0	266
	柳井市	0	102	2	14	58	0	0	177
	美祢市	0	87	1	2	101	4	0	195
	周南市	3	216	27	13	285	4	0	548
	山陽小野田市	0	169	50	10	133	9	0	371
	周防大島町	0	61	0	7	271	0	22	360
	和木町	0	9	0	0	4	0	0	13
	上関町	0	8	0	1	81	2	0	93
	田布施町	0	42	2	2	74	4	0	125
	平生町	0	35	2	1	77	1	0	115
	美東町	0	10	0	2	100	0	3	114
	秋芳町	0	11	35	0	136	0	0	181
阿武町	0	1	0	1	44	0	0	46	
阿東町	0	20	0	2	150	0	0	171	
合計	272	3,393	631	146	4,344	44	55	8,886	
工業用水道	下関市	0	6	0	0	0	0	0	6
	防府市	0	4	0	0	0	0	0	4
	下松市	0	6	0	0	0	0	0	6
	岩国市	0	0	14	0	0	0	0	14
	山陽小野田市	0	7	0	5	0	0	0	12
	山口県	2	133	3	93	1	0	0	232
合計	3	155	17	98	1	0	0	274	

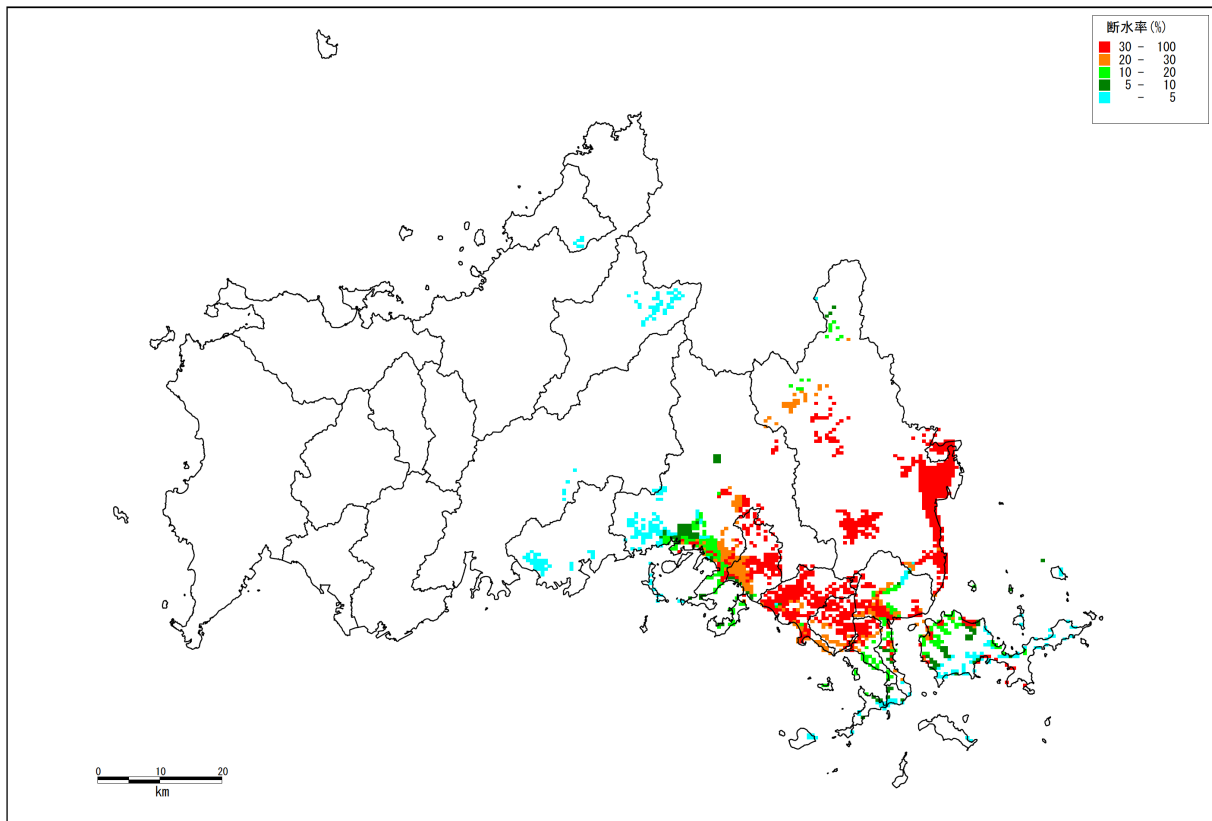


東南海・南海地震

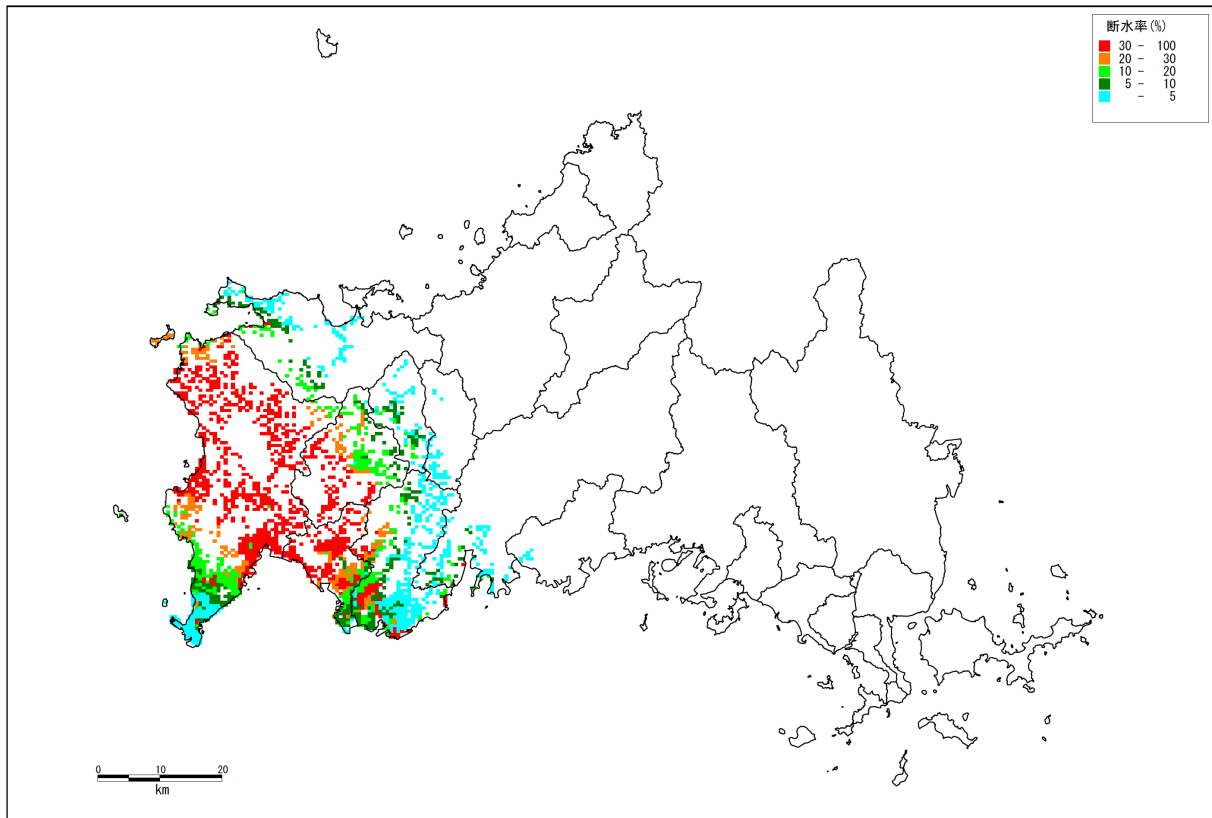


安芸灘～伊予灘の地震

図 28 (1) 上水道・工業用水道の断水率分布 (翌日)

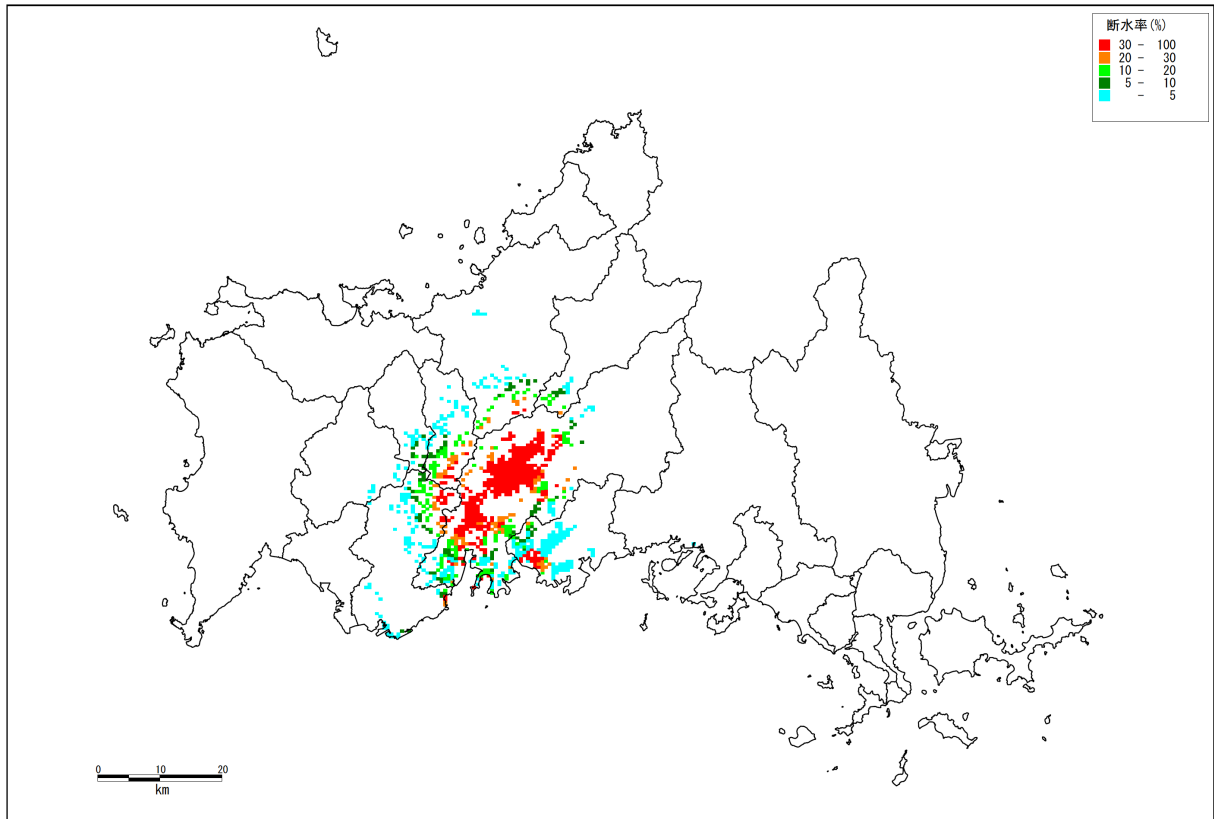


大竹断層（小方－小瀬断層）

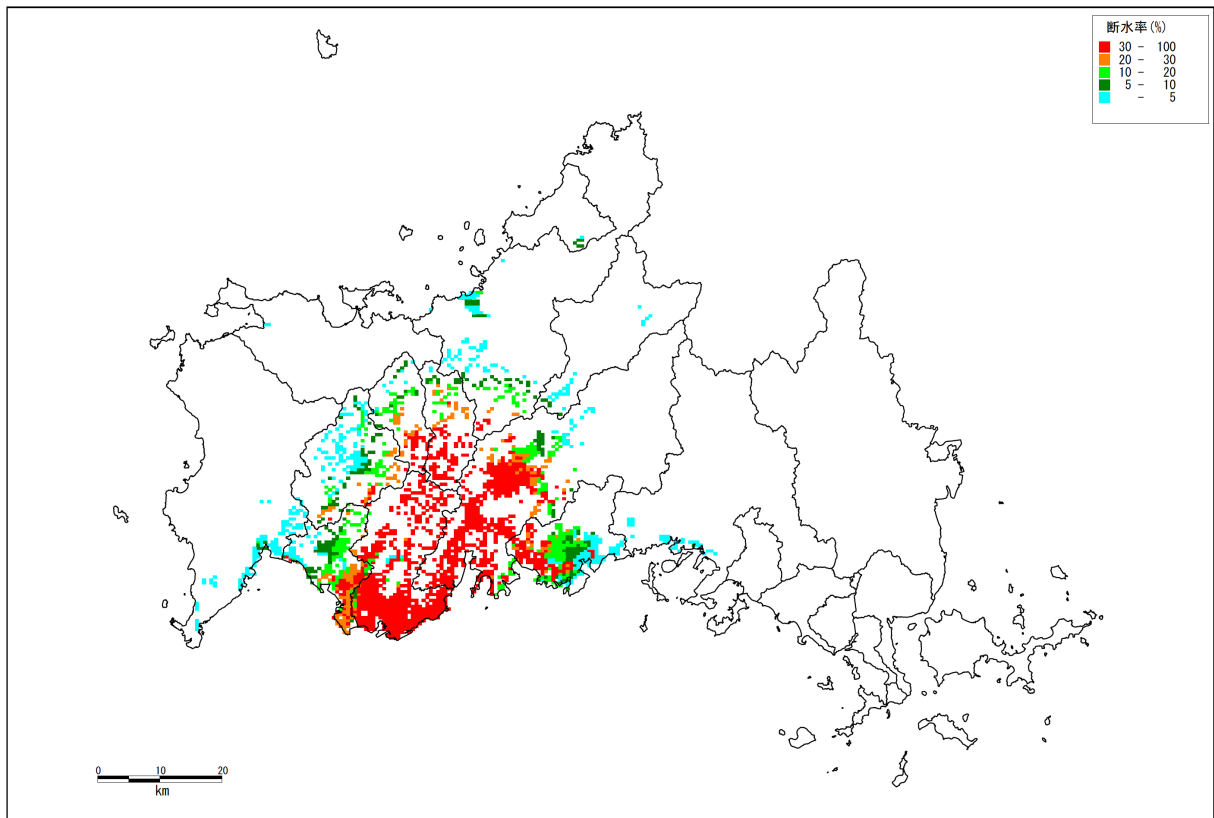


菊川断層

図 28 (2) 上水道・工業用水道の断水率分布（翌日）

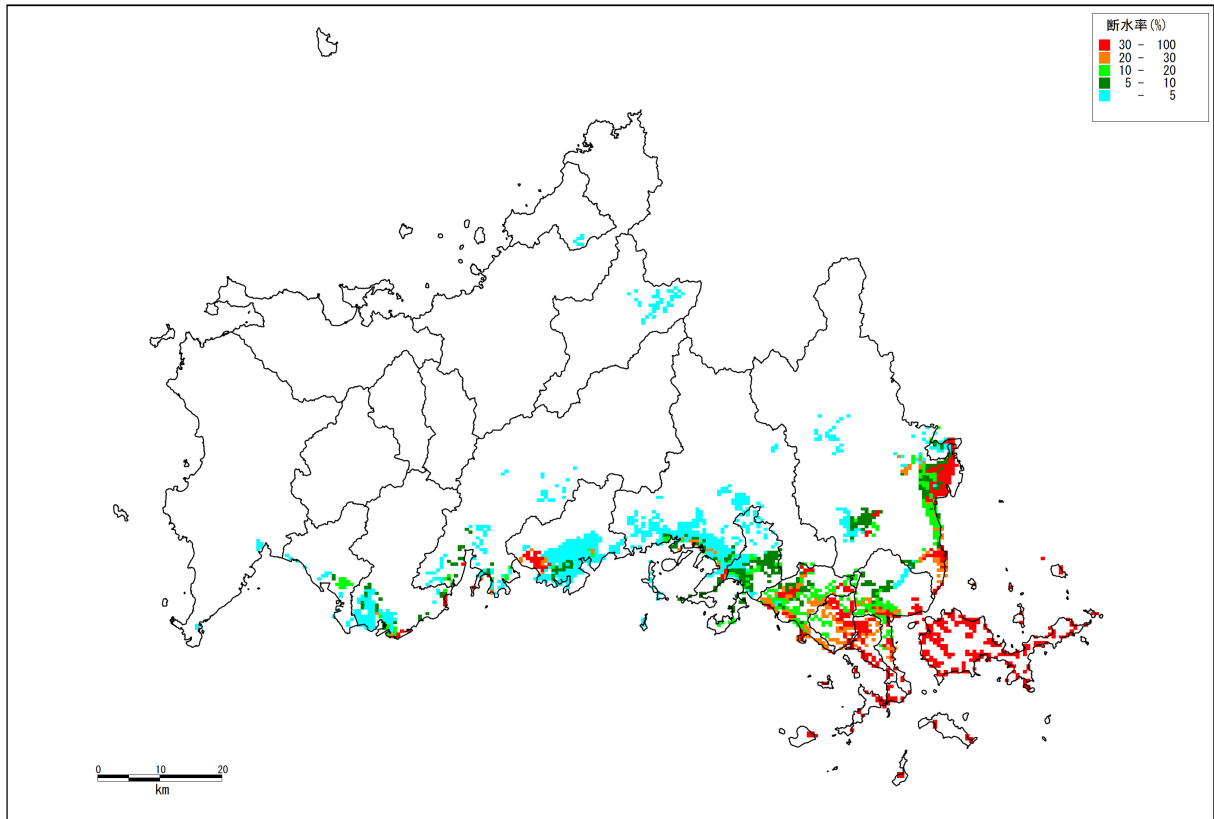


大原湖断層系（山口盆地北西縁断層）



大原湖断層系（宇部東部断層＋下郷断層）

図 28 (3) 上水道・工業用水道の断水率分布（翌日）



中央構造線断層帯（石鎚山脈北縁西部～伊予灘）

図 28（4） 上水道・工業用水道の断水率分布（翌日）