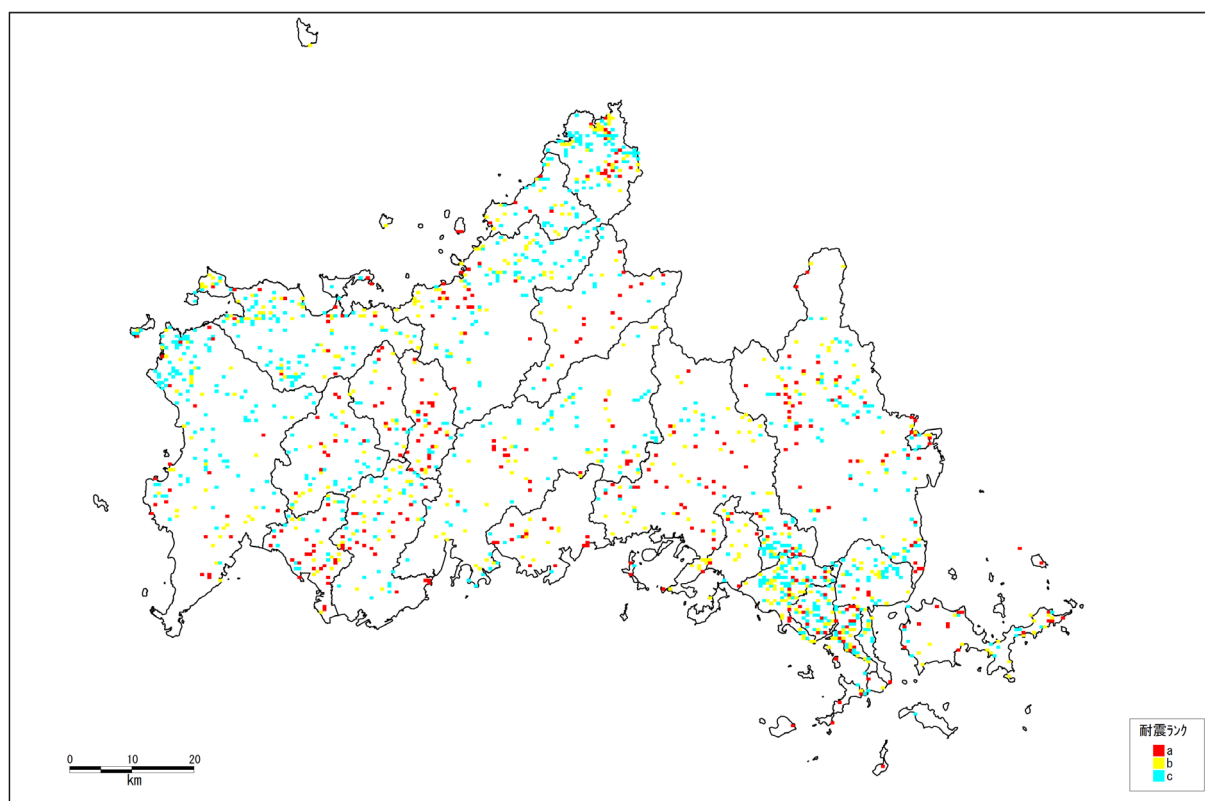


危険箇所分布



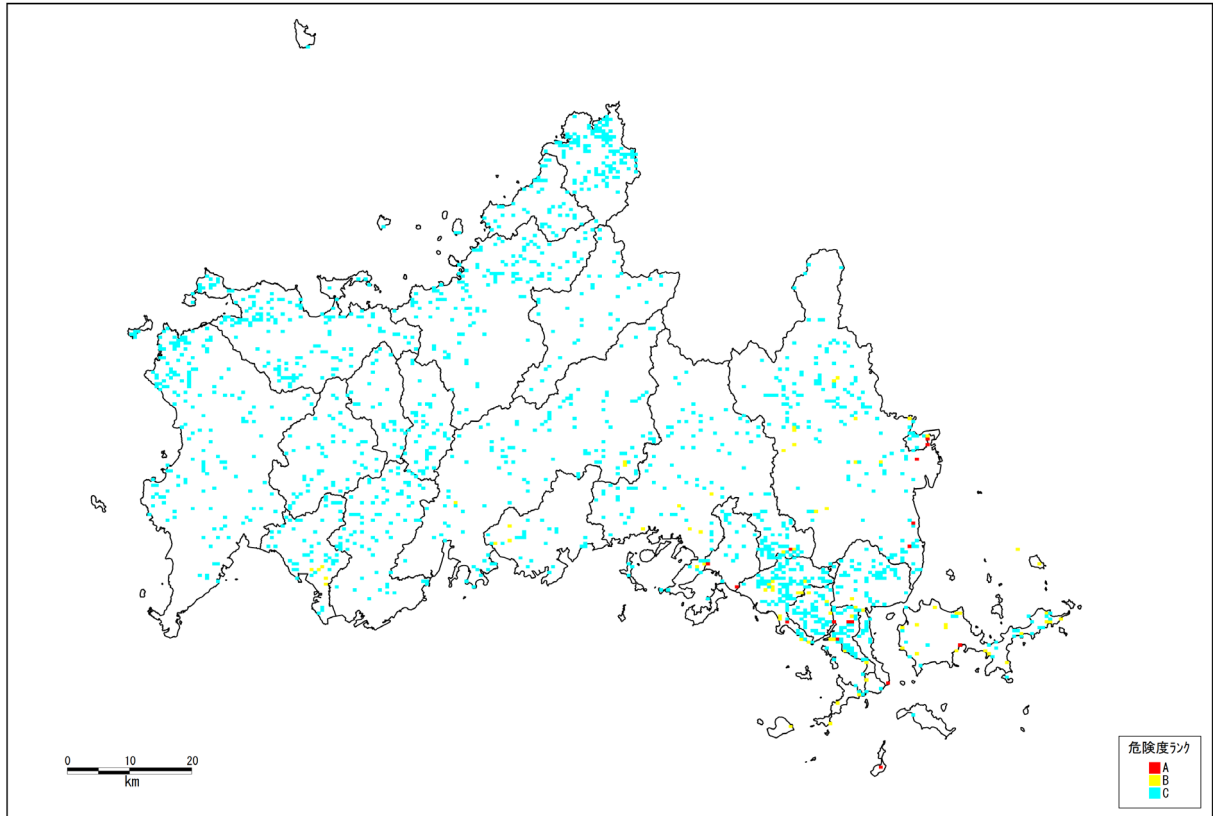
耐震ランク

※1つのメッシュ内に複数の危険地区がある場合には、最も低い耐震ランクを表示。

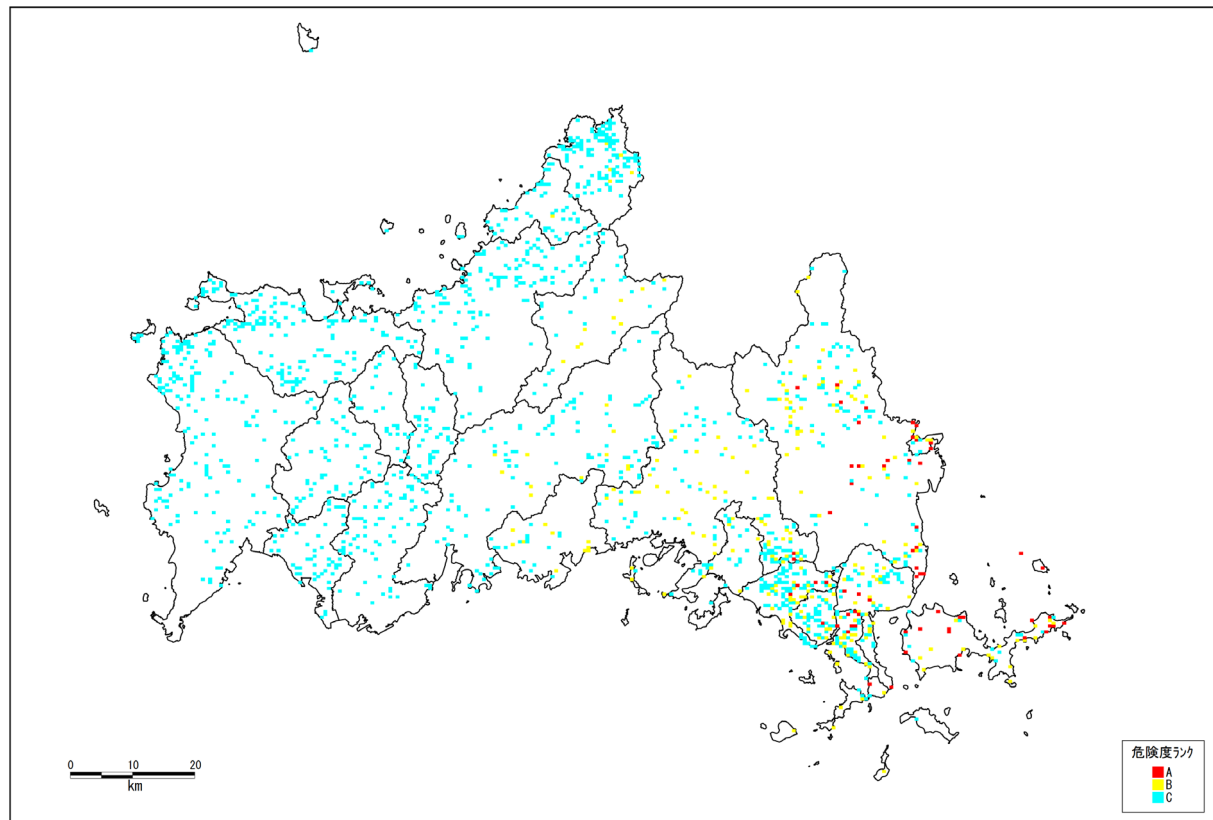
図 14 山腹崩壊危険地区位置

表 4 山腹崩壊危険地区数

耐震ランク	箇所数	構成比(%)
a	390	20.5
b	543	28.6
c	966	50.9
合計	1,899	100.0



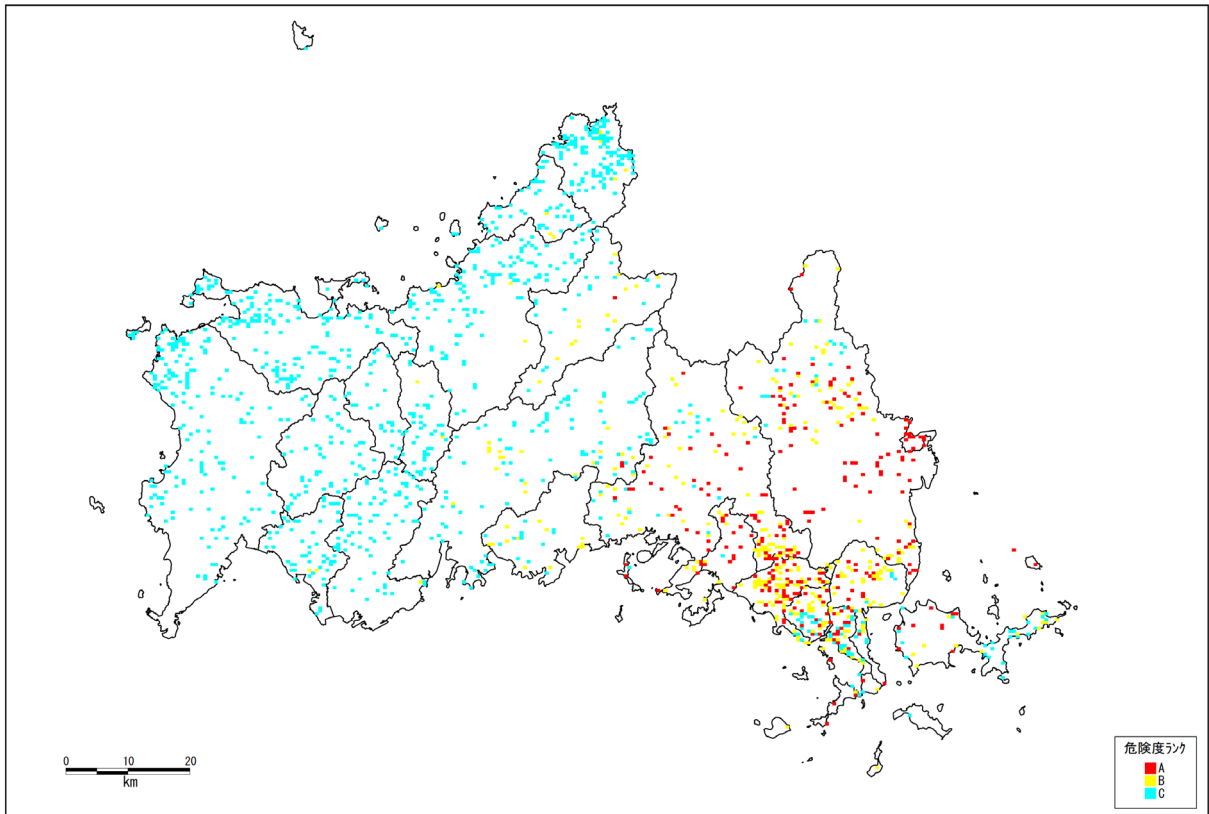
東南海・南海地震



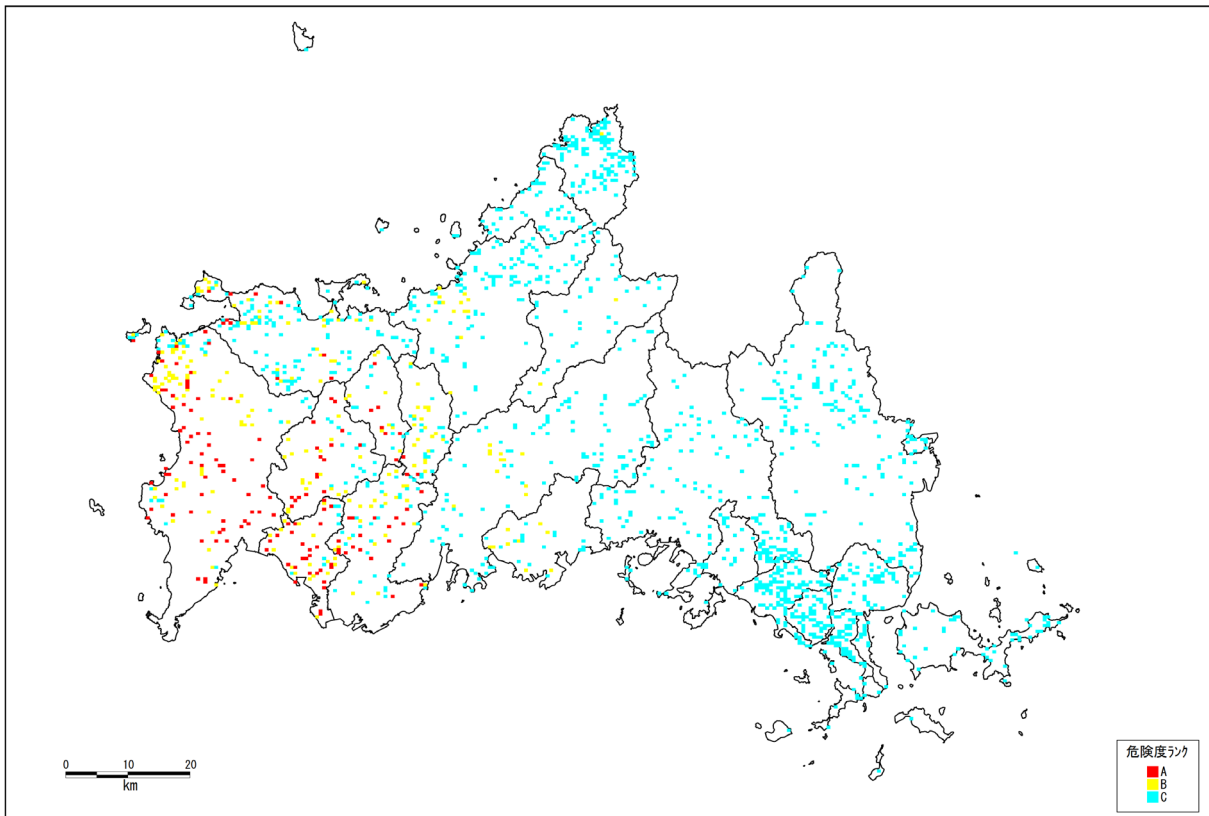
安芸灘～伊予灘の地震

図 15 (1) 山腹崩壊危険地区の危険度ランク

※1つのメッシュ内に複数の危険地区がある場合には、最も発生可能性が高い危険度ランクを表示。

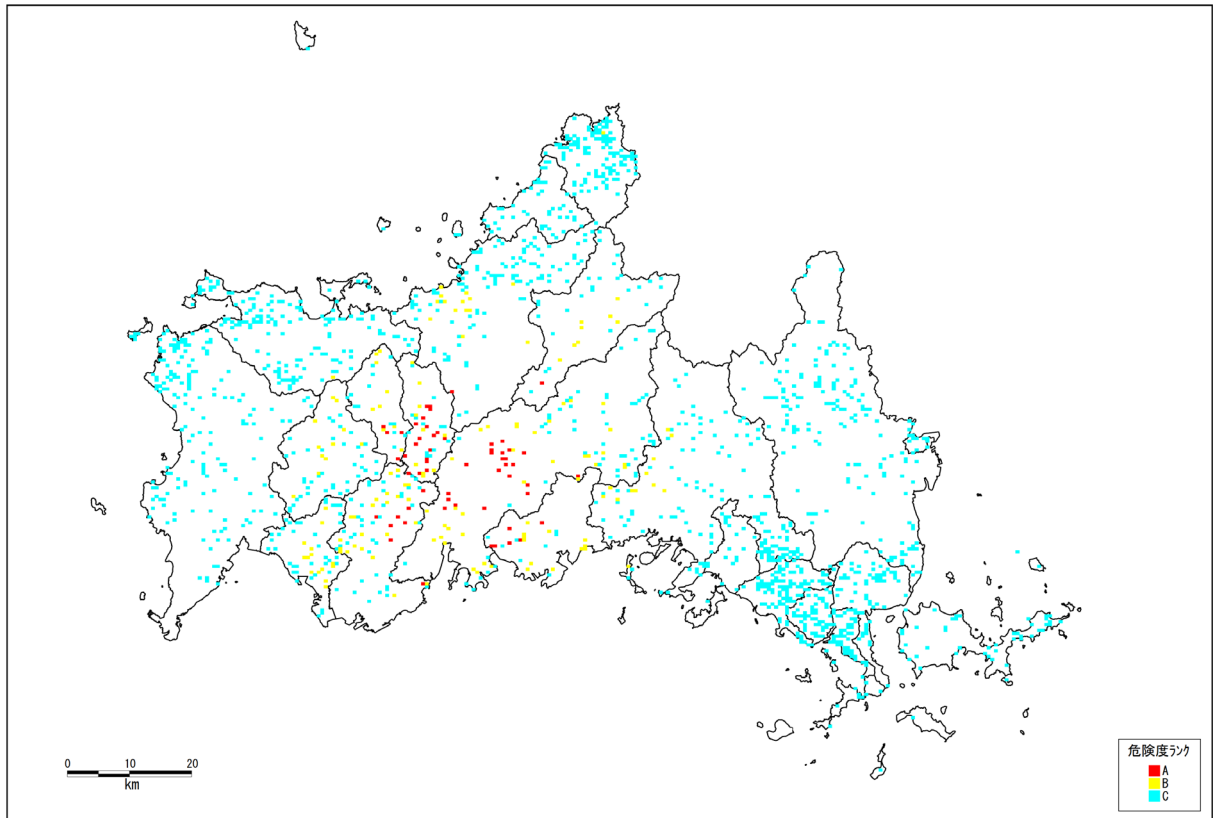


大竹断層（小方－小瀬断層）

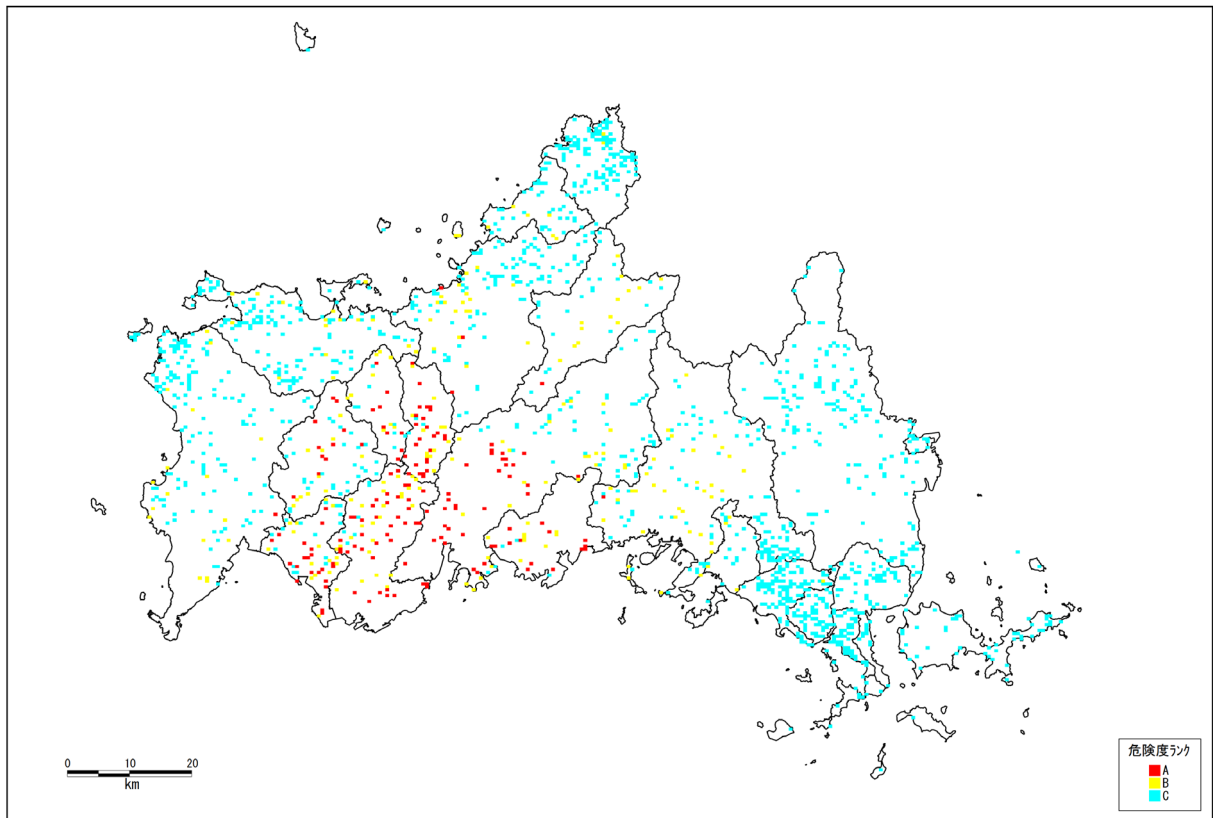


菊川断層

図 15 (2) 山腹崩壊危険地区の危険度ランク

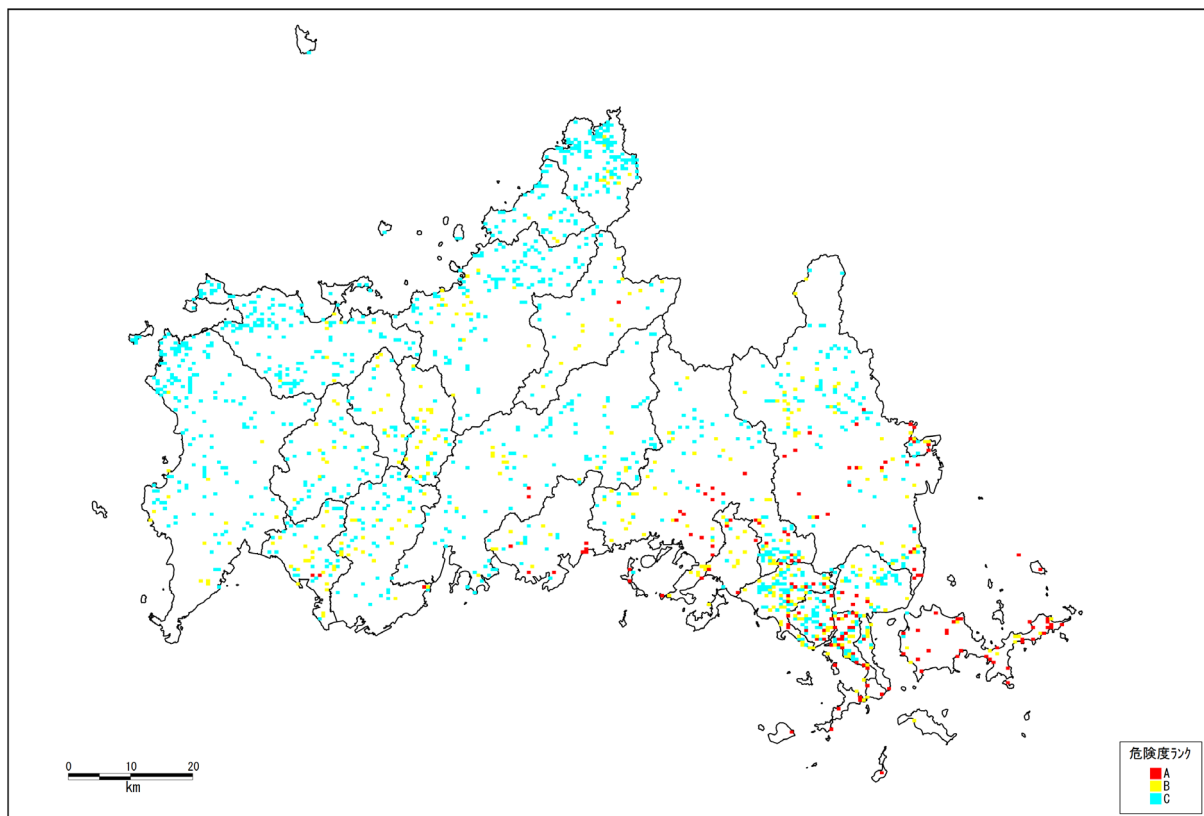


大原湖断層系（山口盆地北西縁断層）



大原湖断層系（宇部東部断層＋下郷断層）

図 15（3） 山腹崩壊危険地区の危険度ランク



中央構造線断層帯（石鎚山脈北縁西部～伊予灘）

図 15（4） 山腹崩壊危険地区の危険度ランク