

図4 S波速度 300m/s 以上となる土層の上面深度の分布

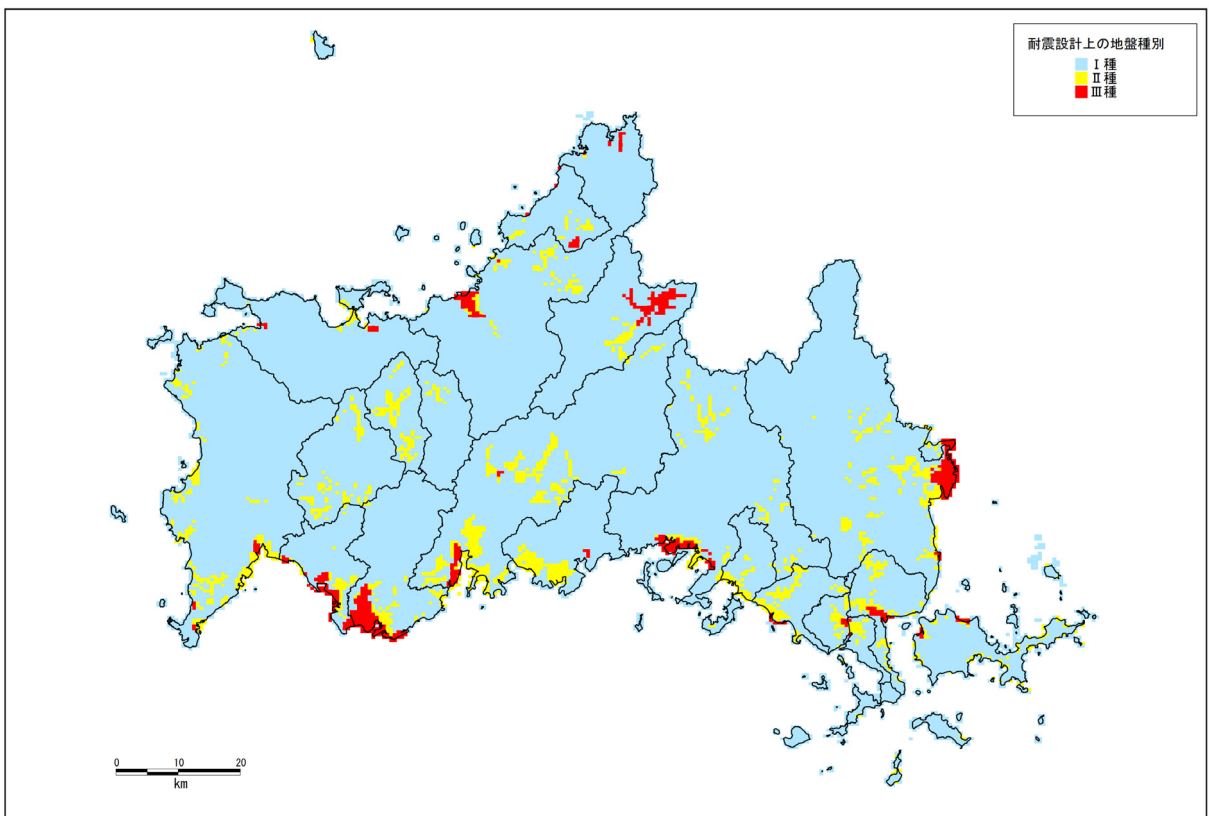


図5 耐震設計上の地盤種別の分布

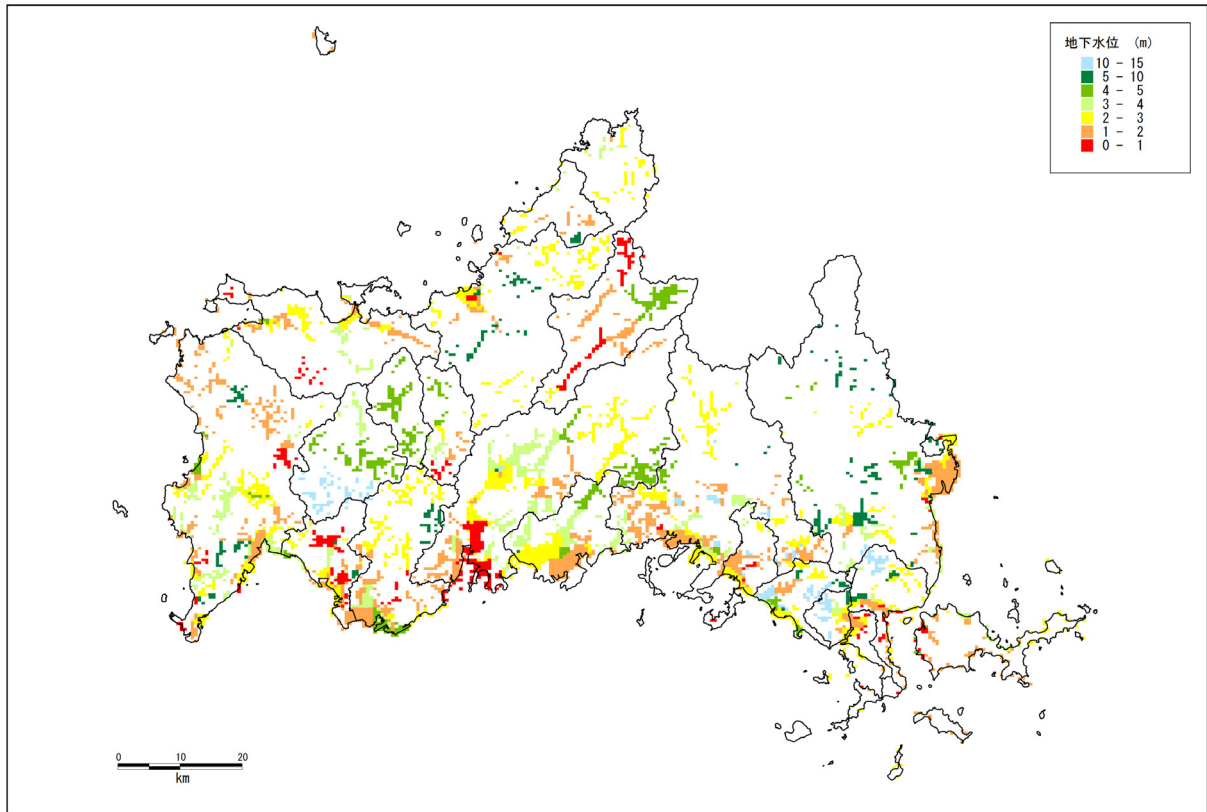
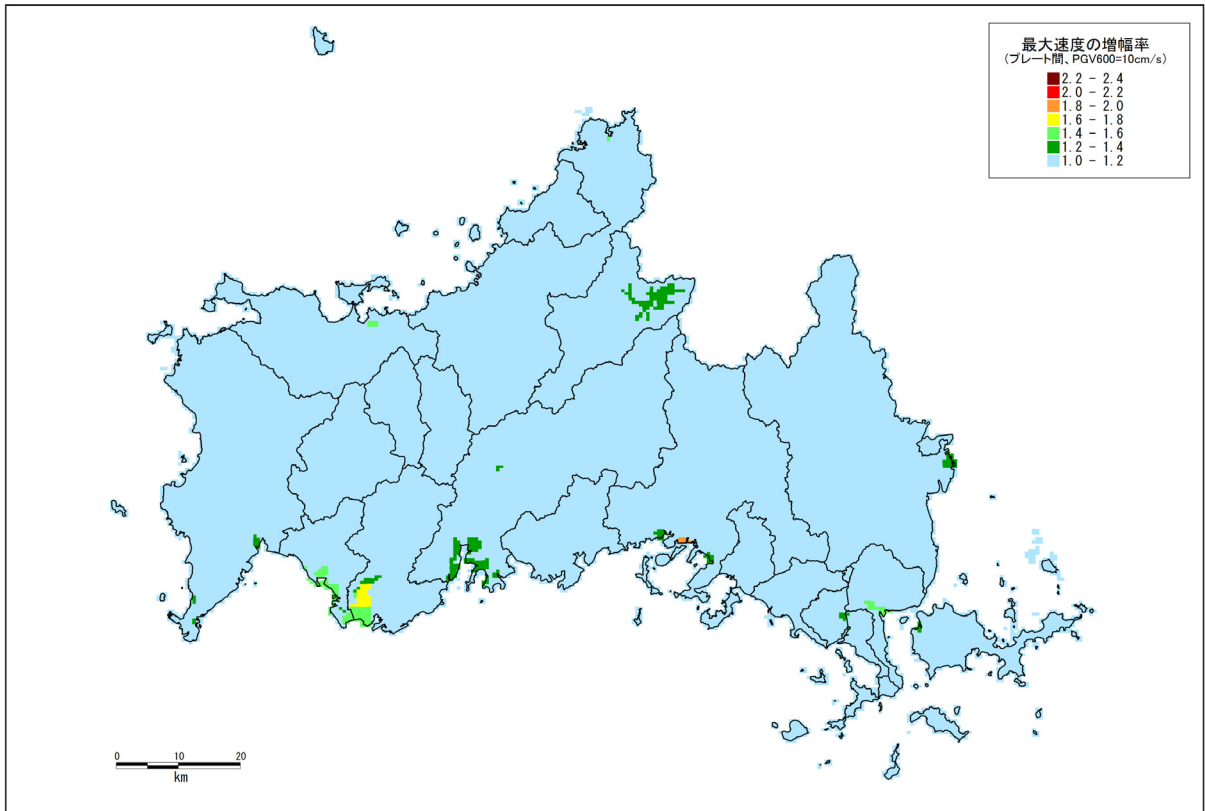
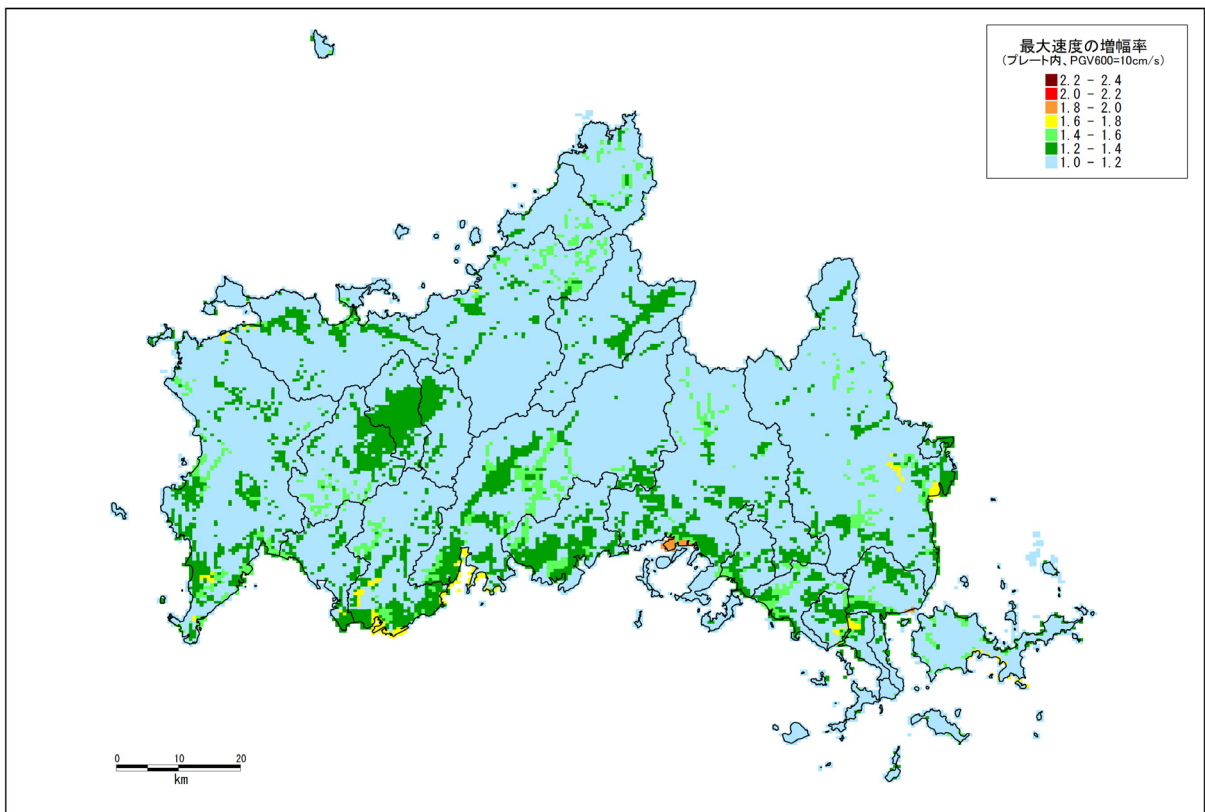


図6 地下水位の深さ分布

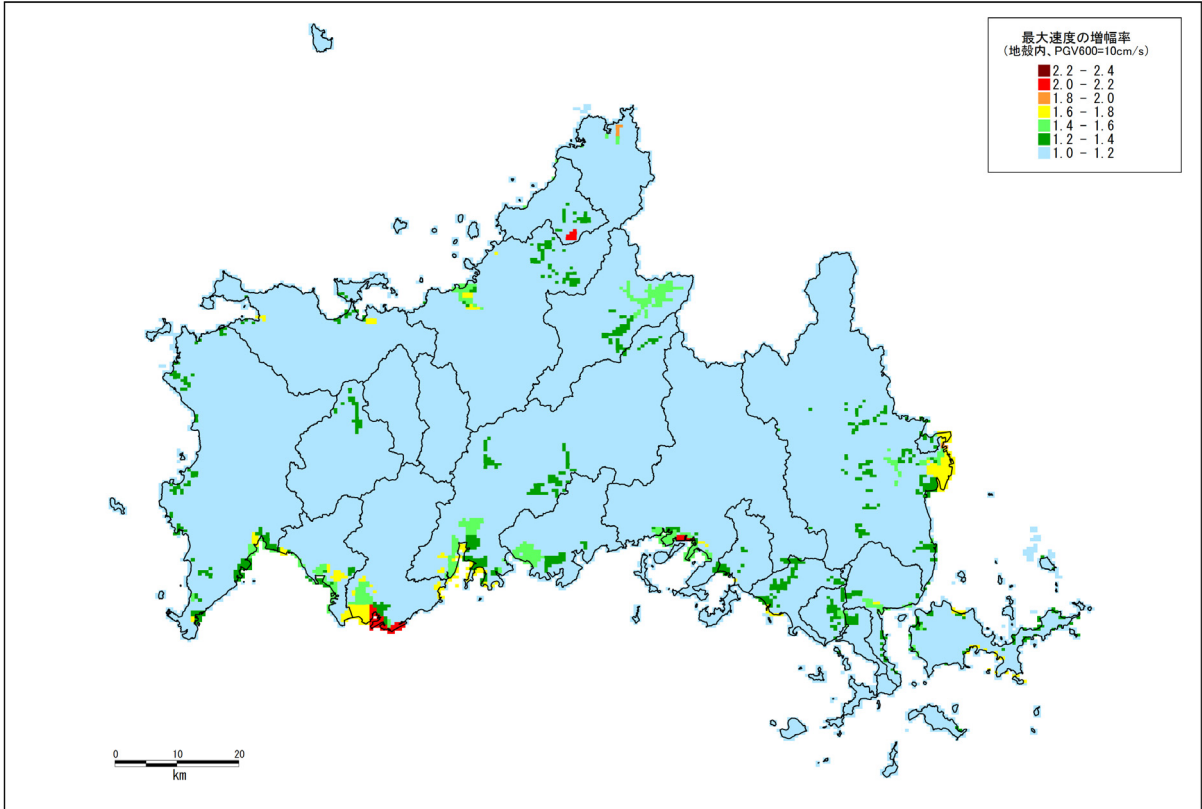


プレート間地震 (PGV600=10cm/s)



スラブ内 (プレート内) 地震 (PGV600=10cm/s)

図7 (1) 最大速度の増幅率分布



内陸（地殻内）地震（PGV600=10cm/s）

図 7（2） 最大速度の増幅率分布