

写真管理基準 (別表第3)

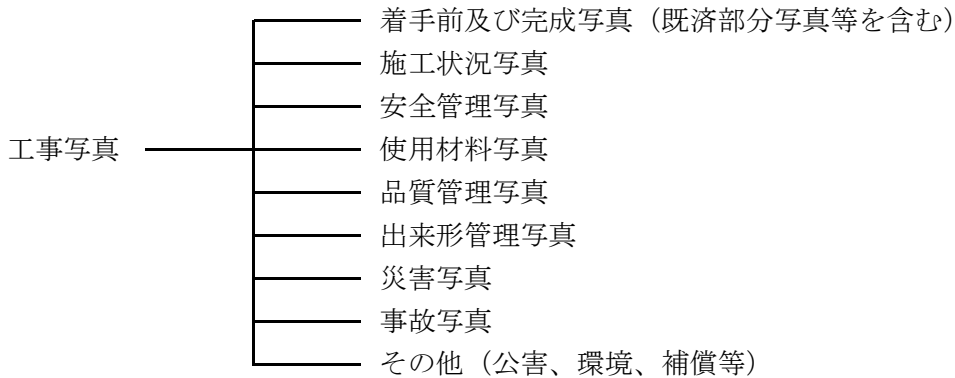
写真管理基準

(適用範囲)

1. この写真管理基準は、土木工事施工管理基準に定める土木工事の工事写真による管理（デジタルカメラを使用した撮影～提出）に適用する。
また、写真を映像と読み替えることも可とする。

(工事写真の分類)

2. 工事写真は次のように分類する。



(工事写真の撮影基準)

3. 工事写真の撮影は以下の要領で行う。

(1) 撮影頻度

工事写真の撮影頻度は別紙撮影箇所一覧表に示すものとする。

(2) 撮影方法

写真撮影にあたっては、次の項目のうち必要事項を記載した小黒板を文字が判読できるよう被写体とともに写しこむものとする。

- ① 工事名
- ② 工種等
- ③ 測点（位置）
- ④ 設計寸法
- ⑤ 実測寸法
- ⑥ 略図

なお、小黒板の判読が困難となる場合は、別紙に必要事項を記入し、写真に添付して整理する。

特殊な場合で監督職員が指示するものは、指示した項目を指示した頻度で撮影するものとする。

(3) 3次元データによる施工管理

「3次元計測技術を用いた出来形管理要領（案）」による出来形管理を行った場合には、出来形管理写真の撮影頻度及び撮影方法は、写真管理基準のほか、同要領の規定による。

また、「TS・GNSSを用いた盛土の締固め管理要領」による品質管理を行った場合には、品質管理写真の撮影頻度及び撮影方法は、写真管理基準のほか、同要領の規定による。

(写真の省略)

4. 工事写真は次の場合に省略するものとする。
 - (1) 品質管理写真について、公的機関で実施された品質証明書を保管整備できる場合は、撮影を省略するものとする。
 - (2) 出来形管理写真について、完成後測定可能な部分については、出来形管理状況のわかる写真を工種ごとに1回撮影し、後は撮影を省略する。
 - (3) 監督職員または現場技術員が段階確認した際に撮影した写真は、出来形写真として使用できるものとする。(出来形管理写真を撮影済の場合は、段階確認時の写真撮影は不要。)
臨場時の状況写真は不要。

(写真の色彩)

5. 写真はカラーとする。

(工事写真の提出部数及び形式)

6. 工事写真の提出部数及び形式は次によるものとする。
 - (1) オンライン電子納品を活用した場合、電子媒体の提出は不要とする。
オンライン電子納品を活用しない場合、原則電子媒体(CD-R又はDVD-R)で1部提出するものとする。
ただし、電子納品に馴染まない工事、またはやむを得ない事情がある場合については、紙媒体を1部提出するものとする。
 - (2) 監督職員の指示があった場合は、その指示による。

(工事写真の整理方法)

7. 工事写真の整理方法は次によるものとする。
 - (1) 工事写真の整理については、工種毎に別紙撮影箇所一覧表の撮影頻度に示すものを標準とする。

(電子媒体に記録する工事写真)

8. 電子媒体に記録する工事写真の属性情報等については、「デジタル写真管理情報基準」によるものとする。

(写真の編集等)

9. 写真の信憑性を考慮し、写真編集は認めない。ただし、『デジタル工事写真の小黑板情報電子化基準』(山口県土木建築部)に基づく小黑板の電子的記入は、これに当たらない。

(留意事項等)

10. 別紙撮影箇所一覧表の適用について、次の事項を留意するものとする。
 - (1) 撮影項目、撮影頻度等が工事内容により不適切な場合は、監督職員の指示により追加、削減するものとする。
 - (2) 施工状況等の写真については、ビデオ等の活用ができるものとする。
 - (3) 不可視となる出来形部分については、出来形寸法(上墨寸法含む)が確認できるよう、特に注意して撮影するものとする。

- (4) 撮影箇所がわかりにくい場合には、写真と同時に見取り図（撮影位置図、平面図、凡例図、構造図等）をアルバムに添付する。
- (5) 撮影箇所一覧表に記載のない工種については監督職員の承諾を得て取り扱いを定めるものとする。

（その他）

11. 用語の定義

- (1) 適宜とは、施工が仕様書や施工計画書どおり行われていることが写真で確認できる必要最小限の箇所や枚数のことをいう。

撮影箇所一覧表

区分	工種	写真管理項目		摘要
		撮影項目	撮影頻度〔時期〕	
着手前・完成	着手前	全景又は代表部分写真	着手前1回〔着手前〕	
	完成	全景又は代表部分写真	施工完了後1回〔完成後〕	
施工状況写真	工事施工中	全景又は代表部分の工事進捗状況	月1回〔月末〕	
		施工中の写真	工種・種別毎に設計図書に従い施工していることが確認できるように適宜〔施工中〕	
			創意工夫・社会性等に関する実施状況が確認できるよう適宜〔施工中〕	創意工夫・社会性等に関する実施状況の提出資料に添付
	仮設(指定・任意)	使用材料、仮設状況、形状寸法	1 施工箇所に1回〔施工前後〕	
	図面との不一致	図面と現地との不一致の写真	必要に応じて〔発生時〕 ただし、「3次元計測技術を用いた出来形管理要領(案)における空中写真測量(UAV)」による場合は、撮影毎に1回(写真測量に使用したすべての画像(ICONフォルダに格納))〔発生時〕 ただし、「3次元計測技術を用いた出来形管理要領(案)における地上型レーザーキャナ(TLS)、地上移動体搭載型レーザーキャナ(地上移動体搭載型LS)、無人航空機搭載型レーザーキャナ(UAVレーザー)、TS(ノンプリズム方式)、TS等光波方式、RTK-GNSS)」による場合は、計測毎に1回〔発生時〕	工事打合簿に添付
安全管理	安全管理	各種標識類の設置状況	各種類毎に1回〔設置後〕	
		各種保安施設の設置状況	各種類毎に1回〔設置後〕	
		監視員交通整理状況	各1回〔作業中〕	
		安全訓練等の実施状況	実施毎に1回〔実施中〕	実施状況資料に添付
使用材料	使用材料	形状寸法、使用数量、保管状況	各品目毎に1回〔使用前〕	品質証明に添付
		検査実施状況	各品目毎に1回〔検査時〕	
品質管理写真	別添 品質管理写真撮影箇所一覧表に記載			
出来形管理写真	別添 出来形管理写真撮影箇所一覧表に記載			
災害	被災状況	被災状況及び被災規模等	その都度〔被災時〕 〔被災直後〕 〔被災後〕	
事故	事故報告	事故の状況	その都度〔被災時〕 〔被災直後〕 〔被災後〕	発生前は付近の写真でも可
その他	補償関係	被害又は損害状況等	その都度〔被災時〕 〔被災直後〕 〔被災後〕	
	環境対策イメージアップ等	各施設設置状況	各種毎1回〔設置後〕	

品質管理写真撮影箇所一覧表

番号	工種	写真管理項目		摘要
		撮影項目	撮影頻度[時期]	
1	セメント・コンクリート(転圧コンクリート・コンクリートダム・覆工コンクリート・吹付けコンクリートを除く) (施工)	塩化物総量規制	コンクリートの種類毎に1回 [試験実施中]	圧縮強度試験に使用したコンクリート供試体が、当該現場の供試体であることが確認できるもの
		スランブ試験		
		コンクリートの圧縮強度試験		
		空気量測定	品質に変化がみられた場合 [試験実施中]	
		コンクリートの曲げ強度試験	コンクリートの種類毎に1回 [試験実施中]	コンクリート舗装の場合適用
		コアによる強度試験 コンクリートの洗い分析試験	品質に異常が認められた場合 [試験実施中]	
	セメント・コンクリート(転圧コンクリート・コンクリートダム・覆工コンクリート・吹付けコンクリートを除く) (施工後試験)	ひび割れ調査	対象構造物毎に1回 [試験実施中] ただし、「3次元計測技術を用いた出来形管理要領(案)」により施工完了時の状況(全周)の提出によりひび割れ調査写真を代替することができる。	
		テストハンマーによる強度推定調査	対象構造物毎に1回 [試験実施中]	
		コアによる強度試験	テストハンマー試験により必要が認められた時 [試験実施中]	
2	ガス圧接	外観検査	検査毎に1回 [検査実施中]	
		超音波探傷検査		
3	既製杭工	外観検査	検査毎に1回 [検査実施中]	
		浸透探傷試験	試験毎に1回 [試験実施中]	
		放射線透過試験		
		超音波探傷試験		
		水セメント比試験 セメント比の圧縮強度試験		
4	下層路盤	現場密度の測定	各種路盤毎に1回 [試験実施中]	
		ブルーフローリング	路盤毎に1回 [試験実施中]	
		平板載荷試験	各種路盤毎に1回 [試験実施中]	
		骨材のふるい分け試験 土の液性限界・塑性限界試験	品質に異常が認められた場合 [試験実施中]	
		含水比試験		
5	上層路盤	現場密度の測定	各種路盤毎に1回 [試験実施中]	
		粒度		
		平板載荷試験		
		土の液性限界・塑性限界試験 含水比試験	観察により異常が認められた場合 [試験実施中]	
6	アスファルト安定処理路盤	8アスファルト舗装に準拠		
7	セメント安定処理路盤 (施工)	粒度	各種路盤毎に1回 [試験実施中]	
		現場密度の測定		
		含水比試験	観察により異常が認められた場合 [試験実施中]	
		セメント量試験	品質に異常が認められた場合 [試験実施中]	
8	アスファルト舗装 (プラント)	粒度	合材の種類毎に1回 [試験実施中]	
		アスファルト抽出粒度分析試験		
		温度測定		
		水浸ホイルラッキング試験		
		ホイルラッキング試験		
	ラベリング試験			
	アスファルト舗装 (舗設現場)	現場密度の測定	合材の種類毎に1回 [試験実施中]	
		温度測定		
		すべり抵抗試験		
		外観検査	検査毎に1回 [検査実施中]	

品質管理写真撮影箇所一覧表

番号	工種	写真管理項目		摘要	
		撮影項目	撮影頻度[時期]		
9	転圧コンクリート (施工)	コンシステンシーVC試験	コンクリートの種類毎に1回 [試験実施中]		
		マーシャル突き固め試験			
		ランマー突き固め試験			
		コンクリートの曲げ強度試験			
		温度測定(コンクリート)	コンクリートの種類毎に1回[温度測定中]		
		現場密度の測定	コンクリートの種類毎に1回 [試験実施中]		
コアによる密度測定					
10	グースアスファルト舗装 (プラント)	貫入試験 40℃	合材の種類毎に1回 [試験実施中]		
		リュエル流動性試験 240℃			
		ホイールラッキング試験			
		曲げ試験			
		粒度			
		アスファルト量抽出粒度分析試験			
	温度測定				
	グースアスファルト舗装 (舗設現場)	温度測定	合材の種類毎に1回 [試験実施中]		
11	路床安定処理工	現場密度の測定	路床毎または施工箇所毎に1回[試験 実施中] ただし、「TS・GNSSを用いた盛土の締固め管理 要領」による場合は、写真管理を省略する		
		ブルーフローリング	路床毎に1回 [試験実施中]		
		平板載荷試験			
		現場CBR試験			
		含水比試験	降雨後又は含水比の変化が認められ た場合[試験実施中]		
たわみ量	ブルーフローリングの不良箇所について実施 [試験実施中]				
12	表層安定処理工 (表層混合処理)	含水比試験	降雨後又は含水比の変化が認められ た場合 [試験実施中]		
		現場密度の測定	材質毎に1回[試験実施中] ただし、「TS・GNSSを用いた盛土の締固め管理 要領」による場合は、写真管理を省略する		
		ブルーフローリング	工種毎に1回 [試験実施中]		
		平板載荷試験	材質毎に1回 [試験実施中]		
		現場CBR試験			
		たわみ量	ブルーフローリングの不良箇所について実施 [試験実施中]		
13	固結工	土の一軸圧縮試験	材質毎に1回 [試験実施中]		
14	アンカー工	モルタルのフロー値試験	適宜 [試験実施中]		
		モルタルの圧縮強度試験			
		多サイクル確認試験			
		1サイクル確認試験			
15	補強土壁工	現場密度の測定	土質毎に1回 [試験実施中] ただし、「TS・GNSSを用いた盛土の締固め管理 要領」による場合は、写真管理を省略する		
16	吹付工 (施工)	塩化物総量規制	配合毎に1回 [試験実施中]		
		コンクリートの圧縮強度試験			
		スランブ試験	品質に変化がみられた場合 [試験実施中]		モルタルを除く
		空気量測定			
		コアによる強度試験	品質に異常が認められた場合 [試験実施中]		
17	現場吹付法砕工	コンクリートの圧縮強度試験	配合毎に1回 [試験実施中]		
		塩化物総量規制			
		コアによる強度試験	品質に変化がみられた場合 [試験実施中]		
		スランブ試験	品質に変化がみられた場合 [試験実施中]		モルタルを除く
		空気量測定			
		ロックボルトの引抜き試験	試験毎に1回 [試験実施中]		

品質管理写真撮影箇所一覧表

番号	工種	写真管理項目		摘要	
		撮影項目	撮影頻度[時期]		
18	河川・海岸土工 (施工)	現場密度の測定	土質毎に1回 [試験実施中] ただし、「TS・GNSSを用いた盛土の締固め管理要領」による場合は、写真管理を省略する		
		土の含水比試験	含水比に変化が認められた場合 [試験実施中]		
		コーン指数の測定	トライカビリティが悪い場合 [試験実施中]		
19	砂防土工	現場密度の測定	土質毎に1回 [試験実施中] ただし、「TS・GNSSを用いた盛土の締固め管理要領」による場合は、写真管理を省略する		
20	道路土工 (施工)	現場密度の測定	土質毎に1回 [試験実施中] ただし、「TS・GNSSを用いた盛土の締固め管理要領」による場合は、写真管理を省略する		
		ブルーフローリング	工種毎に1回 [試験実施中]		
		平板載荷試験	土質毎に1回 [試験実施中]		
		現場CBR試験			
		含水比試験	降雨後又は含水比の変化が認められた場合 [試験実施中]		
		コーン指数の測定	トライカビリティが悪い場合 [試験実施中]		
		たわみ量	ブルーフローリングの不良箇所について実施 [試験実施中]		
21	捨石工	岩石の見掛比重	産地又は岩質毎に1回 [試験実施中]		
		岩石の吸水率			
		岩石の圧縮強さ			
		岩石の形状			
22	コンクリートダム (材料)	アルカリ骨材反応対策	採取地毎に1回 [試験実施中]		
		骨材の密度及び吸水率試験			
		骨材のふるい分け試験			
		砂の有機不純物試験	砂質毎に1回 [試験実施中]		
		モルタルの圧縮強度による砂の試験			
		骨材の微粒分量試験	骨材毎に1回 [試験実施中]		
		粗骨材中の軟石量試験			
	骨材中の粘土塊量の試験				
	硫酸トリウムによる骨材の安定性試験				
	粗骨材のすりへり試験				
	練り混ぜ水の水質試験				
	コンクリートダム (施工)	塩化物総量規制	配合毎に1回 [試験実施中]		
		スランブ試験	品質に変化がみられた場合 [試験実施中]		
		空気量測定			
コンクリートの圧縮強度試験		配合毎に1回 [試験実施中]			
温度測定					
コンクリートの単位容積質量試験					
コンクリートの洗い分析試験					
コンクリートのブリージング試験					
コンクリートの引張強度試験					
23	覆工コンクリート (NATM)	塩化物総量規制	配合毎に1回 [試験実施中]	圧縮強度試験に使用したコンクリート供試体が、当該現場の供試体であることが確認できるもの	
		コンクリートの圧縮強度試験			
		スランブ試験	品質に変化が認められた場合 [試験実施中]		
		空気量測定			
		コアによる強度試験	品質に異常が認められた場合 [試験実施中]		
		コンクリートの洗い分析試験			

品質管理写真撮影箇所一覧表

番号	工種	写真管理項目		摘要
		撮影項目	撮影頻度[時期]	
24	吹付けコンクリート (NATM)	塩化物総量規制	配合毎に1回	圧縮強度試験に使用したコンクリート供試体が、当該現場の供試体であることが確認できるもの
		コンクリートの圧縮強度試験	[試験実施中]	
		スランブ試験	品質に変化が認められた場合	
		空気量測定	[試験実施中]	
25	ロックボルト (NATM)	コアによる強度試験	品質に異常が認められた場合	トンネル施工長40mごとに1回
		吹付けコンクリートの初期強度	[試験実施中]	
		モルタルの圧縮強度試験	配合毎に1回	
		モルタルのフロー値試験	[試験実施中]	
26	路上再生路盤工 (材料)	ロックボルトの引抜き試験	適宜	材料毎に1回 [試験実施中]
		修正CBR試験		
		土の粒度試験		
		土の含水比試験		
26	路上再生路盤工 (施工)	土の液性限界・塑性限界試験		材料毎に1回 [試験実施中]
		現場密度の測定		
		土の一軸圧縮試験		
		CAEの一軸圧縮試験		
27	路上表層再生工 (材料)	含水比試験		材料毎に1回 [試験実施中]
		旧アスファルト針入度	材料毎に1回[試験実施中]	
		旧アスファルトの軟化点		
		現場密度の測定	材料毎に1回 [試験実施中]	
27	路上表層再生工 (施工)	温度測定		材料毎に1回 [試験実施中]
		かきほぐし深さ		
		粒度		
		アスファルト量抽出粒度分析試験		
28	排水性舗装工・透水性舗装工 (プラント)	アスファルト量抽出粒度分析試験	合材の種類毎に1回 [試験実施中]	
		粒度		
		温度測定		
		水浸ホールラッキング試験		
28	排水性舗装工・透水性舗装工 (舗設現場)	ホールラッキング試験		検査毎に1回[検査実施中]
		ラベリング試験		
		カンタプロ試験		
		温度測定		
29	プラント再生舗装工 (プラント)	現場透水性試験		検査毎に1回[検査実施中]
		現場密度の測定		
		外観検査		
		温度測定		
29	プラント再生舗装工 (舗設現場)	再生アスファルト量	合材の種類毎に1回 [試験実施中]	
		水浸ホールラッキング試験		
		ホールラッキング試験		
		ラベリング試験		
30	ガス切断工	現場密度の測定		試験毎に1回 [試験実施中]
		外観検査		
		表面粗さ		
		フッチ深さ		
31	溶接工	スラグ		試験毎に1回 [試験実施中]
		上縁の溶け		
		平面度		
		ベベル精度		
31	溶接工	真直度		検査毎に1回[検査実施中]
		引張試験		
		型曲げ試験		
		衝撃試験		
31	溶接工	マクロ試験		検査毎に1回[検査実施中]
		非破壊試験		
		曲げ試験		
		突合せ継手の内部欠陥に対する検査		
31	溶接工	外観検査		検査毎に1回[検査実施中]
		ハンマー打撃試験	外観検査が不合格となったスタッド・ジベルについて [試験実施中]	

品質管理写真撮影箇所一覧表

番号	工種	写真管理項目		摘要
		撮影項目	撮影頻度[時期]	
32	工場製作工	外観検査	1橋1回又は1工事に1回 [現場照合時]	
		在庫品切出	当初の物件で1枚 [切出時] ※他は焼き増し	
		機械試験	1橋1回又は1工事に1回 [試験実施中]	
33	鋼矢板及び鋼管矢板	3既製杭工に準ずる		
34	被覆石及び根固石	2 1捨石工に準ずる		
35	タイ材 (タイロッド、タイワイヤ)	外観、形状寸法の測定状況 引張試験の実施状況	適宜 [試験実施中]	
36	管布設工(開削) 管きよ材料 (下水道用鉄筋コンクリート管)	外観検査	検査毎に1回 [検査実施中]	
37	管布設工(開削) 管きよ材料 (下水道用硬質塩化ビニル管)	外観・形状検査	検査毎に1回 [検査実施中]	
38	管布設工(開削) 管きよ材料 (下水道用リブ付硬質塩化ビニル管)	外観・形状検査	検査毎に1回 [検査実施中]	
39	管布設工(開削) 管きよ材料 (下水道用強化プラスチック複合管)	外観・形状検査	検査毎に1回 [検査実施中]	
40	管布設工(開削) 管きよ材料 (下水道用ポリエチレン管)	外観・形状検査	検査毎に1回 [検査実施中]	
41	管布設工(開削) 管きよ材料 (下水道用レジンコンクリート管)	外観・形状検査	検査毎に1回 [検査実施中]	
42	管布設工(開削) 管きよ材料 (下水道用ボックスカルバート)	外観検査	検査毎に1回 [検査実施中]	
43	管布設工(開削) 管きよ材料 (下水道用ダクタイル鋳鉄管)	外観検査	検査毎に1回 [検査実施中]	
44	管布設工(開削) 管きよ材料 (鋼管)	外観検査	検査毎に1回 [検査実施中]	
45	管推進工 管きよ材料 (下水道推進工法用鉄筋コンクリート管)	外観・形状検査	検査毎に1回 [検査実施中]	
46	管推進工 管きよ材料 (下水道推進工法用ダクタイル鋳鉄管)	外観検査	検査毎に1回 [検査実施中]	
47	管推進工 管きよ材料 (鋼管)	外観検査	検査毎に1回 [検査実施中]	
48	シールド工 管きよ材料 (シールド工用標準コンクリート系セグメント)	外観検査 (下水道協会規格外) 形状・寸法検査 水平仮組検査 性能検査	検査毎に1回 [検査実施中]	

品質管理写真撮影箇所一覧表

番号	工種	写真管理項目		摘要
		撮影項目	撮影頻度[時期]	
49	シールド工 管きょ材料 (シールド工用標準鋼製セグメント)	外観検査 (下水道協会規格外) 材料検査 形状・寸法検査 溶接検査 水平仮組検査 性能検査	検査毎に1回 [検査実施中]	
50	管きょ更生工 更生材料 (反転・形成工法)	更生材の曲げ試験(短期) 更生材の耐薬品性能試験	試験毎に1回	最新版の「管きょ更生工法における設計・施工管理ガイドライン(案)」に準拠して実施する。
51	管きょ更生工 更生材料 (製管工法)	更生材の圧縮強度試験 更生材の耐薬品性能試験	試験毎に1回	
52	マンホール設置工 管きょ材料 (組立マンホール側塊)	外観検査	検査毎に1回 [検査実施中]	
53	マンホール設置工 管きょ材料 (下水道用鋳鉄製マンホールふた)	外観・形状検査	検査毎に1回 [検査実施中]	
54	マンホール設置工 管きょ材料 (マンホール足掛け金物)	外観検査	検査毎に1回 [検査実施中]	
55	マンホール設置工 管渠材料 (下水道用塩化ビニル製小型マンホール)	外観・形状検査	検査毎に1回 [検査実施中]	
56	ます設置工 管きょ材料 (下水道用鋳鉄製防護ふた)	外観・形状検査	検査毎に1回 [検査実施中]	
57	ます設置工 管きょ材料 (下水道用硬質塩化ビニル製ます)	外観・形状検査	検査毎に1回 [検査実施中]	
58	ます設置工 管きょ材料 (下水道用ポリプロピレン製ます)	外観・形状検査	検査毎に1回 [検査実施中]	
59	基礎杭工 (既製杭)	外観検査	検査毎に1回 [検査実施中]	
		超音波探傷試験	検査毎に1回 [検査実施中]	
		根固め液及び杭周固定液の圧縮強度試験 支持力試験		
60	基礎杭工 (場所打ち杭)	安定液等の孔内水位、安定液の有効性試験	検査毎に1回 [検査実施中]	
		支持力試験		
61	中層混合処理	テーブルフロー試験	適宜 [試験実施中]	
		土の一軸圧縮試験	材質毎に1回 [試験実施中]	
62	鉄筋挿入工	モルタルのフロー値試験	適宜 [試験実施中]	アンカー工に準ずる。
		モルタルの圧縮強度試験		
		多サイクル確認試験		
		1サイクル確認試験		

出来形管理写真撮影箇所一覧表

【第1編 共通編】

編	章	節	条	枝番	工 種	写真管理項目		摘 要	
						撮影項目	撮影頻度 [時期]		
1 共通編	2 土工	3 河川土工・海岸土工・砂防土工	2		掘削工	土質等の判別	地質が変わる毎に1回 〔掘削中〕	<ul style="list-style-type: none"> ・出来映えの撮影 ・TS等の設置状況と出来形計測対象点上のプリズムの設置状況（プリズムが必要な場合のみ）がわかるように撮影 	
						法長 ※右のいずれかで撮影する。	200m又は1施工箇所 〔掘削後〕		
							「3次元計測技術を用いた出来形管理要領（案）」による場合は1工事に1回 〔掘削後〕		
					「3次元計測技術を用いた出来形管理要領（案）多点計測技術（面管理の場合）における」空中写真測量（UAV）および地上写真測量」に基づき写真測量に用いた画像を納品する場合には、写真管理に代えることが出来る。				
			3		盛土工	巻出し厚	200mに1回 〔巻出し時〕		<ul style="list-style-type: none"> ・出来映えの撮影 ・TS等の設置状況と出来形計測対象点上のプリズムの設置状況（プリズムが必要な場合のみ）がわかるように撮影
							「TS・GNSSを用いた盛土の締固め管理要領」における「締固め層厚分布図」を提出する場合は写真不要		
締固め状況	転圧機械又は地質が変わる毎に1回 〔締固め時〕								
	法長 幅 ※右のいずれかで撮影する。	200m又は1施工箇所 〔施工後〕	<ul style="list-style-type: none"> ・出来映えの撮影 ・TS等の設置状況と出来形計測対象点上のプリズムの設置状況（プリズムが必要な場合のみ）がわかるように撮影 						
	「3次元計測技術を用いた出来形管理要領（案）」による場合は1工事に1回 〔掘削後〕								
		「3次元計測技術を用いた出来形管理要領（案）多点計測技術（面管理の場合）における」空中写真測量（UAV）および地上写真測量」に基づき写真測量に用いた画像を納品する場合には、写真管理に代えることが出来る。							

出来形管理写真撮影箇所一覧表

【第1編 共通編】

編	章	節	条	枝番	工 種	写真管理項目		摘 要
						撮影項目	撮影頻度 [時期]	
1 共通編	2 土工	3 河川 土工・ 海岸 土工・ 砂防 土工	4		盛土補強工 (補強土(テールアルメ)壁工 法) (多数アンカー式補強土工法) (ジオテキスタイルを用いた補強 土工法)	厚さ	120m又は1施工箇所1回 〔施工後〕	
			5		法面整形工(盛土部)	仕上げ状況 厚さ	120m又は1施工箇所1回 〔仕上げ時〕	
			6		堤防天端工	厚さ 幅	200mに1回 〔施工後〕	
	4 道路 土工	2			掘削工	土質等の判別	地質が変わる毎に1回 〔掘削中〕	<ul style="list-style-type: none"> ・出来映えの撮影 ・TS等の設置状況と出来形計測対象点上のプリズムの設置状況(プリズムが必要な場合のみ)がわかるように撮影
						法長 ※右のいずれかで撮影する。	200m又は1施工箇所1回 〔掘削後〕	
							「3次元計測技術を用いた出来形管理要領(案)」による場合は1工事に1回〔掘削後〕	
							「3次元計測技術を用いた出来形管理要領(案)多点計測技術(面管理の場合)における」空中写真測量(UAV)および地上写真測量」に基づき写真測量に用いた画像を納品する場合には、写真管理に代えることができる。	
	3 4				路体盛土工 路床盛土工	巻出し厚	200mに1回 〔巻出し時〕	
							「TS・GNSSを用いた盛土の締固め管理要領」における「締固め層厚分布図」を提出する場合は写真不要	
						締固め状況	転圧機械又は地質が変わる毎に1回 〔締固め時〕	
法長 幅 ※右のいずれかで撮影する。						200m又は1施工箇所1回 〔施工後〕		

出来形管理写真撮影箇所一覧表

【第1編 共通編】

編	章	節	条	枝番	工 種	写真管理項目		摘 要
						撮影項目	撮影頻度 [時期]	
1 共通編	2 土工	4 道路土工	3 4		路体盛土工 路床盛土工	法長 幅 ※右のいずれかで 撮影する。	「3次元計測技術を用いた出来形管理要領（案）」による場合は1工事に1回〔掘削後〕	・出来映えの撮影・TS等の設置状況と出来形計測対象点上のプリズムの設置状況（プリズムが必要な場合のみ）がわかるように撮影
							「3次元計測技術を用いた出来形管理要領（案）多点計測技術（面管理の場合）における」空中写真測量（UAV）および地上写真測量」に基づき写真測量に用いた画像を納品する場合には、写真管理に代えることが出来る。	
			5		法面整形工（盛土部）	仕上げ状況 厚さ	200m又は1施工箇所に1回〔仕上げ時〕	
3 無筋、 鉄筋 コンクリート	7 鉄筋工	4	1	1	組立て	平均間隔 継手	コンクリート打設毎に1回	
						かぶり	コンクリート打設毎に1回	
			4	2	組立て ※新設のコンクリート構造物の内、橋梁上部工事と下部工事	非破壊試験 （電磁誘導法、電磁波レーダ法）	試験毎に1回 〔試験実施中〕	

出来形管理写真撮影箇所一覧表

【第3編 土木工事共通編】

編	章	節	条	枝番	工 種	写真管理項目		摘 要			
						撮影項目	撮影頻度 [時期]				
3 土木工事共通編	2 一般施工	3 共通の工種	4		矢板工〔指定仮設・任意仮設は除く〕 (鋼矢板) (軽量鋼矢板) (コンクリート矢板) (広幅鋼矢板) (可とう鋼矢板)	根入長	40m又は1施工箇所1回 〔打込前後〕				
						変位	40m又は1施工箇所1回 〔打込後〕				
						数量	全数量 〔打込後〕				
						5		縁石工 (縁石・アスカーブ)	出来ばえ	種別毎に1回 〔施工後〕	
						6		小型標識工	基礎幅 基礎高さ 根入れ長	基礎タイプ毎5箇所に1回 〔施工後〕	
						7		防止柵工 (立入防止柵) (転落 (横断) 防止柵) (車止めポスト)	※基礎幅 ※基礎高さ	1施工箇所に1回 (※印は現場打ち部分がある場合) 〔施工後〕	
			パイプ取付高	1施工箇所に1回 〔施工後〕							
			根入れ長さ	対象防護柵の支柱全本数 〔建込前から完了まで (写真もしくはビデオ) 〕							
						8	1 2	路側防護柵工 (ガードレール) 路側防護柵工 (ガードケーブル)	※基礎幅 ※基礎高さ ※基礎延長 ※配筋状況	1施工箇所に1回 (※印は現場打ち部分がある場合) 〔施工後〕	
			ビーム取付高 ケーブル取付高	1施工箇所に1回 〔施工後〕							
			根入れ長さ	対象防護柵の支柱全本数 〔建込前から完了まで (写真もしくはビデオ) 〕							
			9		区画線工	材料使用量	全数量〔施工前後〕				
						出来ばえ	施工日に1回 〔施工前後〕				
			10		道路付属物工 (視線誘導標) (距離標)	高さ	1施工箇所に1回 〔施工後〕				
			11		コンクリート面塗装工	材料使用量 (塗料缶)	全数量 〔使用前後〕				
						素地調整状況 (塗替)	スパン毎、部材別 〔施工前後〕				
						塗装状況	各層毎に1回 〔塗装後〕				

出来形管理写真撮影箇所一覧表

【第3編 土木工事共通編】

編	章	節	条	枝番	工 種	写真管理項目		摘 要
						撮影項目	撮影頻度 [時期]	
3 土木 工事 共通 編	2 一 般 施 工	3 共 通 的 工 種	12	1	プレテンション桁製作工（購入工） （けた橋）	断面の外形寸法 橋桁のそり 横方向の曲がり	1スパンに1回 〔製作後〕	
				2	プレテンション桁製作工（購入工） （スラブ橋）	断面の外形寸法 橋桁のそり 横方向の曲がり	1スパンに1回 〔製作後〕	
			13	1	ポストテンション桁製作工	シース、PC鋼材 配置状況	桁毎に1回 〔打設前〕	
						幅（上） 幅（下） 高さ	桁毎に1回 〔型枠取外後〕	
						中詰め及びグラ ウト状況	1スパンに1回 〔施工時〕	
			14	2	プレキャストセグメント製作工 （購入工）	断面の外形寸法	1スパンに1回 〔製作後〕	
						組立状況	1スパンに1回 〔組立時〕	
			15	1	PCホロースラブ製作工	シース、PC鋼材 配置状況	桁毎に1回 〔打設前〕	
						幅 厚さ	桁毎に1回 〔型枠取外し後〕	
						中詰め及びグラ ウト状況	1スパンに1回 〔施工時〕	
			16	1	PC箱桁製作工	シース、PC鋼材 配置状況	桁毎に1回 〔打設前〕	
						幅（上） 幅（下） 高さ	桁毎に1回 〔型枠取外し後〕	
						内空幅 内空高さ	桁毎に1回 〔型枠設置後〕	
						中詰め及びグラ ウト状況	1スパンに1回 〔施工時〕	
			17	2	PC押し出し箱桁製作工	シース、PC鋼材 配置状況	桁毎に1回 〔打設前〕	
						幅（上） 幅（下） 高さ	桁毎に1回 〔型枠取外し後〕	
						内空幅 内空高さ	桁毎に1回 〔型枠設置後〕	
						中詰め及びグラ ウト状況	1スパンに1回 〔施工時〕	
			18		根固めブロック工	数量	全数量 〔製作後〕	
						ブロックの形状 寸法	形状寸法変わる毎に1回 〔製作後〕	
			19		沈床工	格子寸法 厚さ 割石状況 幅	40m又は1施工箇所 に1回 〔施工後〕	
			20		捨石工	幅	200m又は1施工箇所 に1回 〔施工後〕	
21		階段工	幅 高さ 長さ	1施工箇所 に1回 〔施工後〕				

出来形管理写真撮影箇所一覧表

【第3編 土木工事共通編】

編	章	節	条	枝番	工 種	写真管理項目		摘 要
						撮影項目	撮影頻度 [時期]	
3 土木工事共通編	2 一般施工	3 共通の工種	24	1	伸縮装置工 (ゴムジョイント)	設置状況	1スパンに1回 〔設置後〕	
				2	伸縮装置工 (鋼製フィンガージョイント)	設置状況	1スパンに1回 〔設置後〕	
				3	伸縮装置工 (埋設ジョイント)	設置状況	1スパンに1回 〔設置後〕	
			26	1	多自然型護岸工 (巨石張り、巨石積み)	胴込裏込厚	120m又は1施工箇所 に1回 〔施工中〕	
						法長	200m又は1施工箇所 に1回 〔施工後〕	
			27	1	羽口工 (じゃかご)	高さ 法長	200m又は1施工箇所 に1回 〔施工後〕	
				2	羽口工 (ふとんかご、かご枠)	高さ	200m又は1施工箇所 に1回 〔施工後〕	
			28	1	プレキャストカルバート工 (プレキャストボックス工) (プレキャストパイプ工)	据付状況	200m又は1施工箇所 に1回 〔施工中〕	
						※幅 ※高さ	200m又は1施工箇所 に1回 (※印は場所打ちのある場 合) 〔埋戻し前〕	
			29	1	側溝工 (プレキャストU型側溝) (L型側溝) (自由勾配側溝) (管渠)	据付状況	200m又は1施工箇所 に1回 〔埋戻し前〕	
				2	側溝工 (場所打水路工)	厚さ 幅 高さ	200m又は1施工箇所 に1回 〔型枠取外し後〕	
				3	側溝工 (暗渠工)	幅 深さ	120m又は1施工箇所 に1回 〔埋戻し前〕	
			30	1	集水桝工	厚さ 幅 高さ	1施工箇所 に1回 〔型枠取外し後〕	
			31	1	現場塗装工	材料使用量 (塗料缶)	全数量 〔使用前後〕	
						ケレン状況 (塗替)	スパン毎、部材別 〔施工前後〕	
						塗装状況	各層毎1スパンに1回 〔塗装後〕	
34	1	吸出防止材	重ね幅	20m又は1施工箇所 に1回 〔施工後〕				

出来形管理写真撮影箇所一覧表

【第3編 土木工事共通編】

編	章	節	条	枝番	工 種	写真管理項目		摘 要
						撮影項目	撮影頻度 [時期]	
3 土木 工事 共通 編	2 一 般 施 工	4 基 礎 工	1		一般事項 (切込砂利) (砕石基礎工) (割ぐり石基礎工) (均しコンクリート)	幅 厚さ	40m又は1施工箇所 に1回 〔施工後〕	
			3	1	基礎工護岸 (現場打)	幅 高さ	200m又は1施工箇所 に1回 〔型枠取外し後〕	
			3	2	基礎工護岸 (プレキャスト)	据付状況	200m又は1施工箇所 に1回 〔施工後〕	
			4	1	既製杭工 (既製コンクリート杭) (鋼管杭) (H鋼杭)	偏心量	1施工箇所 に1回 〔打込後〕	
						根入長	1施工箇所 に1回 〔打込前〕	
						数量	全数量 〔打込後〕	
						杭頭処理状況	1施工箇所 に1回 〔処理前、中、後〕	
			5		場所打杭工	根入長	1施工箇所 に1回 〔施工中〕	
						偏心量	1施工箇所 に1回 〔打込後〕	
						数量、杭径	全数量 〔杭頭余盛部の撤去 前、杭頭処理後〕	
						杭頭処理状況	1施工箇所 に1回 〔処理前、中、後〕	
						鉄筋組立状況	1施工箇所 に1回 〔組立後〕	
			6		深礎工	根入長	全数量 〔掘削後〕	
						偏心量 数量、基礎径	全数量 〔施工後〕	
						ライナープレート 設置状況	1施工箇所 に1回 〔掘削後〕	
						土質	土質の変わる毎 に1回 〔掘削中〕	
						鉄筋組立状況	全数量 〔組立後〕	
			7		オープンケーソン基礎工	沓	1基毎 に1回 〔据付後〕	
						ケーソンの長さ ケーソンの幅 ケーソンの高さ ケーソンの壁厚 偏心量 鉄筋組立状況	1ロット毎 に1回 〔設置後及び型枠取外 し後〕	
						載荷状況	1基 に1回 〔載荷時〕	
						封鎖コンクリート 打設状況 中埋状況	1基 に1回 〔施工時〕	

出来形管理写真撮影箇所一覧表

【第3編 土木工事共通編】

編	章	節	条	枝番	工 種	写真管理項目		摘 要	
						撮影項目	撮影頻度 [時期]		
3 土木 工事 共通 編	2 一 般 施 工	4 基 礎 工	8		ニューマチックケーソン基礎工	沓	1基毎に1回 〔据付後〕		
						ケーソンの長さ ケーソンの幅 ケーソンの高さ ケーソンの壁厚 偏心量 鉄筋組立状況	1ロット毎に1回 〔設置後及び型枠取外し 後〕		
						載荷状況	1基に1回〔載荷時〕		
						封鎖コンクリート 打設状況 中埋状況	1基に1回〔施工時〕		
		9		鋼管矢板基礎工	沓	1基毎に1回 〔据付後〕			
					根入長 偏心量 鉄筋組立状況	1基毎に1回 〔設置後〕			
					載荷状況	1基に1回〔載荷時〕			
					封鎖コンクリート 打設状況 中埋状況	1基に1回〔施工時〕			
		5 石・ ブ ロ ッ ク 積 (張) 工	3	1	3	1	コンクリートブロック工 (コンクリートブロック積) (コンクリートブロック張り)	厚さ(裏込)	120m又は1施工箇所 に1回 〔施工中〕
	法長 厚さ (ブロック積張)						200m又は1施工箇所 に1回 〔施工後〕		
	3		2	3	2	コンクリートブロック工 (連節ブロック張り)	法長	200m又は1施工箇所 に1回 〔施工後〕 根入部は40mに1回	
							幅	200m又は1施工箇所 に1回 〔施工後〕	
	4				4	緑化ブロック工	厚さ(裏込)	120m又は1施工箇所 に1回 〔施工中〕	
							法長 厚さ(ブロック)	200m又は1施工箇所 に1回 〔施工後〕 根入部は40mに1回	
	5				5	石積(張)工	厚さ(裏込)	120m又は1施工箇所 に1回 〔施工中〕	
法長 厚さ(石積・張)		200m又は1施工箇所 に1回 〔施工後〕 根入部は40mに1回							

出来形管理写真撮影箇所一覧表

【第3編 土木工事共通編】

編	章	節	条	枝番	工 種	写真管理項目		摘 要
						撮影項目	撮影頻度 [時期]	
3 土木 工事 共通 編	2 一 般 施 工	6 一 般 舗 装 工	7	1	アスファルト舗装工 (下層路盤工)	敷均し厚さ 転圧状況	各層毎400mに1回 〔施工中〕	
						整正状況	各層毎400mに1回 〔整正後〕	
						厚さ	各層毎200mに1回 〔整正後〕 ただし、「3次元計測技術を用いた出来形管理要領(案)」により「厚さあるいは標高較差」を管理する場合は各層毎1工事に1回 〔整正後〕	
						幅	各層毎80mに1回 〔整正後〕 ただし、「3次元計測技術を用いた出来形管理要領(案)」による場合は各層毎1工事に1回 〔整正後〕	

出来形管理写真撮影箇所一覧表

【第3編 土木工事共通編】

編	章	節	条	枝番	工 種	写真管理項目		摘 要
						撮影項目	撮影頻度 [時期]	
3 土木 工事 共通 編	2 一 般 施 工	6 一 般 舗 装 工	7	2	アスファルト舗装工 (上層路盤工) 粒度調整路盤工	敷均し厚さ 転圧状況	各層毎400mに1回 〔施工中〕	
						整正状況	各層毎400mに1回 〔整正後〕	
						厚さ	各層毎200mに1回 〔整正後〕 ただし、「3次元計測技術を用いた出来形管理要領(案)」により「厚さあるいは標高較差」を管理する場合は各層毎1工事に1回 〔整正後〕	
						幅	各層毎80mに1回 〔整正後〕 ただし、「3次元計測技術を用いた出来形管理要領(案)」による場合は各層毎1工事に1回 〔整正後〕	

出来形管理写真撮影箇所一覧表

【第3編 土木工事共通編】

編	章	節	条	枝番	工 種	写真管理項目		摘 要
						撮影項目	撮影頻度 [時期]	
3 土木 工事 共通 編	2 一般 施工	6 一般 舗装 工	7	3	アスファルト舗装工（上層路盤工） セメント（石灰）安定処理工	敷均し厚さ 転圧状況	各層毎400mに1回 〔施工中〕	
						整正状況	各層毎400mに1回 〔整正後〕	
						厚さ	1,000m ² に1回 〔整正後〕 ※コアを採取した場合は写真不要 ただし、「3次元計測技術を用いた出来形管理要領（案）」により「厚さあるいは標高較差」を管理する場合は各層毎1工事に1回 〔整正後〕	
						幅	各層毎80mに1回 〔整正後〕 ただし、「3次元計測技術を用いた出来形管理要領（案）」による場合は各層毎1工事に1回 〔整正後〕	

出来形管理写真撮影箇所一覧表

【第3編 土木工事共通編】

編	章	節	条	枝番	工 種	写真管理項目		摘 要	
						撮影項目	撮影頻度 [時期]		
3 土木 工事 共通 編	2 一般 施工	6 一般 舗装 工	7	4	アスファルト舗装工 (加熱アスファルト安定処理工)	敷均し厚さ 転圧状況	各層毎400mに1回 〔施工中〕		
						整正状況	各層毎400mに1回 〔整正後〕		
						幅	各層毎80mに1回 〔整正後〕 ただし、「3次元計測技術を用いた出来形管理要領 (案)」による場合は各層 毎1工事に1回 〔整正後〕		
			7	5	アスファルト舗装工 (基層工)	整正状況	400mに1回 〔整正後〕		
						タックコート プライムコート	各層毎に1回 〔散布時〕		
						幅	各層毎80mに1回 〔整正後〕 ただし、「3次元計測技術を用いた出来形管理要領 (案)」による場合は各層 毎1工事に1回 〔整正後〕		
			7	6	アスファルト舗装工 (表層工)	整正状況	400mに1回 〔整正後〕		
						タックコート、 プライムコート	各層毎に1回 〔散布時〕		
						平坦性	1工事に1回 〔実施中〕		

出来形管理写真撮影箇所一覧表

【第3編 土木工事共通編】

編	章	節	条	枝番	工 種	写真管理項目		摘 要
						撮影項目	撮影頻度 [時期]	
3 土木 工事 共通 編	2 一般 施工	6 一般 舗装 工	8	1	半たわみ性舗装工（下層路盤工）	敷均し厚さ 転圧状況	各層毎400mに1回 〔施工中〕	
						整正状況	各層毎400mに1回 〔整正後〕	
						厚さ	各層毎200mに1回 〔整正後〕 ただし、「3次元計測技術を用いた出来形管理要領（案）」により「厚さあるいは標高較差」を管理する場合は各層毎1工事に1回 〔整正後〕	
						幅	各層毎80mに1回 〔整正後〕 ただし、「3次元計測技術を用いた出来形管理要領（案）」による場合は各層毎1工事に1回 〔整正後〕	

出来形管理写真撮影箇所一覧表

【第3編 土木工事共通編】

編	章	節	条	枝番	工 種	写真管理項目		摘 要
						撮影項目	撮影頻度 [時期]	
3 土木 工事 共通 編	2 一 般 施 工	6 一 般 舗 装 工	8	2	半たわみ性舗装工（上層路盤工） 粒度調整路盤工	敷均し厚さ 転圧状況	各層毎400mに1回 〔施工中〕	
						整正状況	各層毎400mに1回 〔整正後〕	
						厚さ	各層毎200mに1回 〔整正後〕 ただし、「3次元計測技術を用いた出来形管理要領（案）」により「厚さあるいは標高較差」を管理する場合は各層毎1工事に1回 〔整正後〕	
						幅	各層毎80mに1回 〔整正後〕 ただし、「3次元計測技術を用いた出来形管理要領（案）」による場合は各層毎1工事に1回 〔整正後〕	

出来形管理写真撮影箇所一覧表

【第3編 土木工事共通編】

編	章	節	条	枝番	工 種	写真管理項目		摘 要
						撮影項目	撮影頻度 [時期]	
3 土木 工事 共通 編	2 一 般 施 工	6 一 般 舗 装 工	8	3	半たわみ性舗装工（上層路盤工） セメント（石灰）安定処理工	敷均し厚さ 転圧状況	各層毎400mに1回 〔施工中〕	
						整正状況	各層毎400mに1回 〔整正後〕	
						厚さ	各層毎200mに1回 〔整正後〕 ※コアを採取した場合は写 真不要 ただし、「3次元計測技術を 用いた出来形管理要領 （案）」により「厚さある いは標高較差」を管理する 場合は各層毎1工事に1回 〔整正後〕	
						幅	各層毎80mに1回 〔整正後〕 ただし、「3次元計測技術を 用いた出来形管理要領 （案）」による場合は各層 毎1工事に1回 〔整正後〕	

出来形管理写真撮影箇所一覧表

【第3編 土木工事共通編】

編	章	節	条	枝番	工 種	写真管理項目		摘 要	
						撮影項目	撮影頻度 [時期]		
3 土木工事共通編	2 一般施工	6 一般舗装工	8	4	半たわみ性舗装工（加熱アスファルト安定処理工）	敷均し厚さ 転圧状況	各層毎400mに1回 〔施工中〕		
						修正状況	各層毎400mに1回 〔修正後〕		
						幅	各層毎80mに1回 〔修正後〕 ただし、「3次元計測技術を用いた出来形管理要領（案）」による場合は各層毎1工事に1回 〔修正後〕		
			8	5	半たわみ性舗装工（基層工）	修正状況	400mに1回 〔修正後〕		
						タックコート、 プライムコート	各層毎に1回 〔散布時〕		
			8	6	半たわみ性舗装工（表層工）	修正状況	400mに1回 〔修正後〕		
						タックコート、 プライムコート	各層毎に1回 〔散布時〕		
						浸透性ミルク注入 状況	400mに1回 〔注入時〕		
						平坦性	1工事に1回 〔実施中〕		

出来形管理写真撮影箇所一覧表

【第3編 土木工事共通編】

編	章	節	条	枝番	工 種	写真管理項目		摘 要
						撮影項目	撮影頻度 [時期]	
3 土木 工事 共通 編	2 一般 施工	6 一般 舗装 工	9	1	排水性舗装工（下層路盤工）	敷均し厚さ 転圧状況	各層毎400mに1回 〔施工中〕	
						整正状況	各層毎400mに1回 〔整正後〕	
						厚さ	各層毎200mに1回 〔整正後〕 ただし、「3次元計測技術を用いた出来形管理要領（案）」により「厚さあるいは標高較差」を管理する場合は各層毎1工事に1回 〔整正後〕	
						幅	各層毎80mに1回 〔整正後〕 ただし、「3次元計測技術を用いた出来形管理要領（案）」による場合は各層毎1工事に1回 〔整正後〕	

出来形管理写真撮影箇所一覧表

【第3編 土木工事共通編】

編	章	節	条	枝番	工 種	写真管理項目		摘 要
						撮影項目	撮影頻度 [時期]	
3 土木 工事 共通 編	2 一 般 施 工	6 一 般 舗 装 工	9	2	排水性舗装工（上層路盤工） 粒度調整路盤工	敷均し厚さ 転圧状況	各層毎400mに1回 〔施工中〕	
						整正状況	各層毎400mに1回 〔整正後〕	
						厚さ	各層毎200mに1回 〔整正後〕 ただし、「3次元計測技術を用いた出来形管理要領（案）」により「厚さあるいは標高較差」を管理する場合は各層毎1工事に1回 〔整正後〕	
						幅	各層毎80mに1回 〔整正後〕 ただし、「3次元計測技術を用いた出来形管理要領（案）」による場合は各層毎1工事に1回 〔整正後〕	

出来形管理写真撮影箇所一覧表

【第3編 土木工事共通編】

編	章	節	条	枝番	工 種	写真管理項目		摘 要
						撮影項目	撮影頻度 [時期]	
3 土木 工事 共通 編	2 一 般 施 工	6 一 般 舗 装 工	9	3	排水性舗装工（上層路盤工） セメント（石灰）安定処理工	敷均し厚さ 転圧状況	各層毎400mに1回 〔施工中〕	
						整正状況	各層毎400mに1回 〔整正後〕	
						厚さ	各層毎200mに1回 〔整正後〕 ※コアを採取した場合は写 真不要 ただし、「3次元計測技術を 用いた出来形管理要領 （案）」により「厚さある いは標高較差」を管理する 場合は各層毎1工事に1回 〔整正後〕	
			9	4	排水性舗装工 （加熱アスファルト安定処理工）	敷均し厚さ 転圧状況	各層毎400mに1回 〔施工中〕	
						整正状況	各層毎400mに1回 〔整正後〕	
						幅	各層毎80mに1回 〔整正後〕 ただし、「3次元計測技術を 用いた出来形管理要領 （案）」による場合は各層 毎1工事に1回 〔整正後〕	

出来形管理写真撮影箇所一覧表

【第3編 土木工事共通編】

編	章	節	条	枝番	工 種	写真管理項目		摘 要
						撮影項目	撮影頻度 [時期]	
3 土木工事共通編	2 一般施工	6 一般舗装工	9	5	排水性舗装工（基層工）	修正状況	400mに1回 〔修正後〕	
						タックコート、 プライムコート	各層毎に1回 〔散布時〕	
			9	6	排水性舗装工（表層工）	修正状況	400mに1回 〔修正後〕	
						タックコート、 プライムコート	各層毎に1回 〔散布時〕	
						平坦性	1工事に1回 〔実施中〕	
			10	1	透水性舗装工 路盤工	敷均し厚さ 転圧状況	各層毎400mに1回 〔施工中〕	
		修正状況				各層毎400mに1回 〔修正後〕		
		厚さ				各層毎200mに1回 〔修正後〕 ただし、「3次元計測技術を用いた出来形管理要領（案）」により「厚さあるいは標高較差」を管理する場合は各層毎1工事に1回 〔修正後〕		
		幅				各層毎80mに1回 〔修正後〕 ただし、「3次元計測技術を用いた出来形管理要領（案）」による場合は各層毎1工事に1回 〔修正後〕		
		10	2	透水性舗装工 表層工	修正状況	400mに1回 〔修正後〕		
					タックコート、 プライムコート	各層毎に1回 〔散布時〕		

出来形管理写真撮影箇所一覧表

【第3編 土木工事共通編】

編	章	節	条	枝番	工 種	写真管理項目		摘 要	
						撮影項目	撮影頻度 [時期]		
3 土木 工事 共通 編	2 一 般 施 工	6 一 般 舗 装 工	11	1	グーサスファルト舗装工 (加熱アスファルト安定処理工)	敷均し厚さ 転圧状況	各層毎400mに1回 〔施工中〕		
						修正状況	各層毎400mに1回 〔修正後〕		
						幅	各層毎80mに1回 〔修正後〕 ただし、「3次元計測技術を用いた出来形管理要領 (案)」による場合は各層 毎1工事に1回 〔修正後〕		
			11	2	グーサスファルト舗装工 (基層 工)	修正状況	400mに1回 〔修正後〕		
						タックコート、 プライムコート	各層毎に1回 〔散布時〕		
			11	3	グーサスファルト舗装工 (表層 工)	修正状況	400mに1回 〔修正後〕		
						タックコート、 プライムコート	各層毎に1回 〔散布時〕		
						平坦性	1工事に1回 〔実施中〕		

出来形管理写真撮影箇所一覧表

【第3編 土木工事共通編】

編	章	節	条	枝番	工 種	写真管理項目		摘 要
						撮影項目	撮影頻度 [時期]	
3 土木 工事 共通 編	2 一般 施工	6 一般 舗装 工	12	1	コンクリート舗装工（下層路盤工）	敷均し厚さ 転圧状況	各層毎400mに1回 〔施工中〕	
						整正状況	各層毎400mに1回 〔整正後〕	
						厚さ	各層毎200mに1回 〔整正後〕 ただし、「3次元計測技術を用いた出来形管理要領（案）」により「厚さあるいは標高較差」を管理する場合は各層毎1工事に1回 〔整正後〕	
						幅	各層毎80mに1回 〔整正後〕 ただし、「3次元計測技術を用いた出来形管理要領（案）」による場合は各層毎1工事に1回 〔整正後〕	

出来形管理写真撮影箇所一覧表

【第3編 土木工事共通編】

編	章	節	条	枝番	工 種	写真管理項目		摘 要
						撮影項目	撮影頻度 [時期]	
3 土木 工事 共通 編	2 一般 施工	6 一般 舗装 工	12	2	コンクリート舗装工（粒度調整路盤工）	敷均し厚さ 転圧状況	各層毎400mに1回 〔施工中〕	
						整正状況	各層毎400mに1回 〔整正後〕	
						厚さ	各層毎200mに1回 〔整正後〕 ただし、「3次元計測技術を用いた出来形管理要領（案）」により「厚さあるいは標高較差」を管理する場合は各層毎1工事に1回 〔整正後〕	
						幅	各層毎80mに1回 〔整正後〕 ただし、「3次元計測技術を用いた出来形管理要領（案）」による場合は各層毎1工事に1回 〔整正後〕	

出来形管理写真撮影箇所一覧表

【第3編 土木工事共通編】

編	章	節	条	枝番	工 種	写真管理項目		摘 要
						撮影項目	撮影頻度 [時期]	
3 土木 工事 共通 編	2 一 般 施 工	6 一 般 舗 装 工	12	3	コンクリート舗装工（セメント （石灰・瀝青）安定処理工）	敷均し厚さ 転圧状況	各層毎400mに1回 〔施工中〕	
						整正状況	各層毎400mに1回 〔整正後〕	
						厚さ	1,000m ² に1回 〔整正後〕 ※コアを採取した場合は写 真不要 ただし、「3次元計測技術を 用いた出来形管理要領 （案）」により「厚さある いは標高較差」を管理する 場合は各層毎1工事に1回 〔整正後〕	
				4	コンクリート舗装工（アスファルト 中間層）	幅	各層毎80mに1回 〔整正後〕 ただし、「3次元計測技術を 用いた出来形管理要領 （案）」による場合は各層 毎1工事に1回 〔整正後〕	
						整正状況	400mに1回 〔整正後〕	
						タックコート プライムコート	各層毎に1回 〔散布時〕	
			幅	各層毎80mに1回 〔整正後〕 ただし、「3次元計測技術を 用いた出来形管理要領 （案）」による場合は各層 毎1工事に1回 〔整正後〕				

出来形管理写真撮影箇所一覧表

【第3編 土木工事共通編】

編	章	節	条	枝番	工 種	写真管理項目		摘 要	
						撮影項目	撮影頻度 [時期]		
3 土木 工事 共通 編	2 一般 施工	6 一般 舗装 工	12	5	コンクリート舗装工（コンクリート舗装版工）	石粉、プライムコート	各層毎に1回 〔散布時〕		
						スリップバー、タイバー寸法、位置	80mに1回 〔据付後〕		
						鉄網寸法 位置	80mに1回 〔据付後〕		
						平坦性	1工事に1回〔実施中〕		
						厚さ	各層毎200mに1回 〔型枠据付後〕 ただし、「3次元計測技術を用いた出来形管理要領（案）」により「厚さあるいは標高較差」を管理する場合は各層毎1工事に1回 〔修正後〕		
						目地段差	1工事に1回		
				12	6	コンクリート舗装工（転圧コンクリート版工） 下層路盤工	敷均し厚さ 転圧状況	各層毎400mに1回 〔施工中〕	
							修正状況	各層毎400mに1回 〔修正後〕	
							厚さ	各層毎200mに1回 〔型枠据付後〕 ただし、「3次元計測技術を用いた出来形管理要領（案）」により「厚さあるいは標高較差」を管理する場合は各層毎1工事に1回 〔修正後〕	
							幅	各層毎80mに1回 〔修正後〕 ただし、「3次元計測技術を用いた出来形管理要領（案）」による場合は各層毎1工事に1回 〔修正後〕	

出来形管理写真撮影箇所一覧表

【第3編 土木工事共通編】

編	章	節	条	枝番	工 種	写真管理項目		摘 要
						撮影項目	撮影頻度 [時期]	
3 土木 工事 共通 編	2 一 般 施 工	6 一 般 舗 装 工	12	7	コンクリート舗装工（転圧コンクリート版工） 粒度調整路盤工	敷均し厚さ 転圧状況	各層毎400mに1回 〔施工中〕	
						整正状況	各層毎400mに1回 〔整正後〕	
						厚さ	各層毎200mに1回 〔整正後〕 ただし、「3次元計測技術を用いた出来形管理要領（案）」により「厚さあるいは標高較差」を管理する場合は各層毎1工事に1回 〔整正後〕	
						幅	各層毎80mに1回 〔整正後〕 ただし、「3次元計測技術を用いた出来形管理要領（案）」による場合は各層毎1工事に1回 〔整正後〕	

出来形管理写真撮影箇所一覧表

【第3編 土木工事共通編】

編	章	節	条	枝番	工 種	写真管理項目		摘 要
						撮影項目	撮影頻度 [時期]	
3 土木 工事 共通 編	2 一 般 施 工	6 一 般 舗 装 工	12	8	コンクリート舗装工（転圧コンクリート版工） セメント（石灰・瀝青）安定処理工	敷均し厚さ 転圧状況	各層毎400mに1回 〔施工中〕	
						整正状況	各層毎400mに1回 〔整正後〕	
						厚さ	1,000m ² に1回 〔整正後〕 ※コアを採取した場合は写真不要 ただし、「3次元計測技術を用いた出来形管理要領（案）」により「厚さあるいは標高較差」を管理する場合は各層毎1工事に1回 〔整正後〕	
			幅	各層毎80mに1回 〔整正後〕 ただし、「3次元計測技術を用いた出来形管理要領（案）」による場合は各層毎1工事に1回 〔整正後〕				
			12	9	コンクリート舗装工（転圧コンクリート版工） アスファルト中間層	整正状況	400mに1回 〔整正後〕	
						タックコート、 プライムコート	各層毎に1回 〔散布時〕	
幅	各層毎80mに1回 〔整正後〕 ただし、「3次元計測技術を用いた出来形管理要領（案）」による場合は各層毎1工事に1回 〔整正後〕							

出来形管理写真撮影箇所一覧表

【第3編 土木工事共通編】

編	章	節	条	枝番	工 種	写真管理項目		摘 要
						撮影項目	撮影頻度 [時期]	
3 土木 工事 共通 編	2 一 般 施 工	6 一 般 舗 装 工	12	10	コンクリート舗装工（転圧コンクリート版工）	敷均し厚さ 転圧状況	400mに1回 〔施工中〕	
						厚さ	各層毎200mに1回 〔型枠据付後〕 ただし、「3次元計測技術を用いた出来形管理要領（案）」により「厚さあるいは標高較差」を管理する場合は各層毎1工事に1回 〔修正後〕	
						平坦性	1工事に1回 〔実施中〕	
			12	11	コンクリート舗装工（連続鉄筋コンクリート舗装工）	石粉、 プライムコート	各層毎に1回 〔散布時〕	
						鉄筋寸法、位置	80mに1回 〔据付後〕	
						横膨張目地部ダ ウエルバー寸法、 位置	1 施工箇所 に 1 回 〔据付後〕	
						縦そり突合せ目地 部・縦そりダミー 目地部タイバー寸 法、位置	80mに1回 〔据付後〕	
						平坦性	1 工事に 1 回 〔実施中〕	
						厚さ	各層毎200mに1回 〔型枠据付後〕 〔スリップフォーム工法の場合は打設前後〕 ただし、「3次元計測技術を用いた出来形管理要領（案）」により「厚さあるいは標高較差」を管理する場合は各層毎1工事に1回 〔修正後〕	
						目地段差	1工事に1回	

出来形管理写真撮影箇所一覧表

【第3編 土木工事共通編】

編	章	節	条	枝番	工 種	写真管理項目		摘 要
						撮影項目	撮影頻度 [時期]	
3 土木 工事 共通 編	2 一 般 施 工	6 一 般 舗 装 工	13	1	薄層カラー舗装工（下層路盤工）	敷均し厚さ 転圧状況	各層毎400mに1回 〔施工中〕	
						整正状況	各層毎400mに1回 〔整正後〕	
						厚さ	各層毎200mに1回 〔整正後〕	
						幅	各層毎80mに1回 〔整正後〕 ただし、「3次元計測技術を用いた出来形管理要領（案）」による場合は各層毎1工事に1回 〔整正後〕	
			13	2	薄層カラー舗装工（上層路盤工） 粒度調整路盤工	敷均し厚さ 転圧状況	各層毎400mに1回 〔施工中〕	
						整正状況	各層毎400mに1回 〔整正後〕	
						厚さ	各層毎200mに1回 〔整正後〕	
						幅	各層毎80mに1回 〔整正後〕 ただし、「3次元計測技術を用いた出来形管理要領（案）」による場合は各層毎1工事に1回 〔整正後〕	
			13	3	薄層カラー舗装工（上層路盤工） セメント（石灰）安定処理工	敷均し厚さ 転圧状況	各層毎400mに1回 〔施工中〕	
						整正状況	各層毎400mに1回 〔整正後〕	
						厚さ	1,000m2に1回 〔整正後〕 ※コアを採取した場合は写真不要	
						幅	各層毎80mに1回 〔整正後〕 ただし、「3次元計測技術を用いた出来形管理要領（案）」による場合は各層毎1工事に1回 〔整正後〕	
13	4	薄層カラー舗装工（加熱アスファルト安定処理工）	敷均し厚さ 転圧状況	各層毎400mに1回 〔施工中〕				
			整正状況	各層毎400mに1回 〔整正後〕				
			幅	各層毎80mに1回 〔整正後〕 ただし、「3次元計測技術を用いた出来形管理要領（案）」による場合は各層毎1工事に1回 〔整正後〕				

出来形管理写真撮影箇所一覧表

【第3編 土木工事共通編】

編	章	節	条	枝番	工 種	写真管理項目		摘 要
						撮影項目	撮影頻度 [時期]	
3 土木工事共通編	2 一般施工	6 一般舗装工	13	5	薄層カラー舗装工（基層工）	校正状況	400mに1回 〔修正後〕	
						タックコート、 プライムコート	各層毎に1回 〔散布時〕	
						厚さ	1,000m ² に1回 〔修正後〕	
						幅	各層毎80mに1回 〔修正後〕 ただし、「3次元計測技術を用いた出来形管理要領（案）」による場合は各層毎1工事に1回 〔修正後〕	
			14	1	ブロック舗装工（下層路盤工）	敷均し厚さ 転圧状況	各層毎400mに1回 〔施工中〕	
						校正状況	各層毎400mに1回 〔修正後〕	
						厚さ	各層毎200mに1回 〔修正後〕	
						幅	各層毎80mに1回 〔修正後〕 ただし、「3次元計測技術を用いた出来形管理要領（案）」による場合は各層毎1工事に1回 〔修正後〕	
			14	2	ブロック舗装工（上層路盤工） 粒度調整路盤工	敷均し厚さ 転圧状況	各層毎400mに1回 〔施工中〕	
						校正状況	各層毎400mに1回 〔修正後〕	
						厚さ	各層毎200mに1回 〔修正後〕	
						幅	各層毎80mに1回 〔修正後〕 ただし、「3次元計測技術を用いた出来形管理要領（案）」による場合は各層毎1工事に1回 〔修正後〕	
14	3	ブロック舗装工（上層路盤工） セメント（石灰）安定処理工	敷均し厚さ 転圧状況	各層毎400mに1回 〔施工中〕				
			校正状況	各層毎400mに1回 〔修正後〕				
			厚さ	各層毎200mに1回 〔修正後〕 ※コアを採取した場合は写真不要				
			幅	各層毎80mに1回 〔修正後〕 ただし、「3次元計測技術を用いた出来形管理要領（案）」による場合は各層毎1工事に1回 〔修正後〕				

出来形管理写真撮影箇所一覧表

【第3編 土木工事共通編】

編	章	節	条	枝番	工 種	写真管理項目		摘 要				
						撮影項目	撮影頻度 [時期]					
3 土木工事共通編	2 一般施工	6 一般舗装工	14	4	ブロック舗装工 (加熱アスファルト安定処理工)	敷均し厚さ 転圧状況	各層毎400mに1回 〔施工中〕					
						修正状況	各層毎400mに1回 〔修正後〕					
						幅	各層毎80mに1回 〔修正後〕 ただし、「3次元計測技術を用いた出来形管理要領 (案)」による場合は各層 毎1工事に1回 〔修正後〕					
			14	5	ブロック舗装工 (基層工)	修正状況	400mに1回 〔修正後〕					
						タックコート、 プライムコート	各層毎に1回 〔散布時〕					
			15		路面切削工	幅 厚さ (基準高)	1施工箇所に1回 〔施工後〕 ただし、「3次元計測技術を用いた出来形管理要領 (案)」による場合は各層 毎1工事に1回 〔施工後〕					
						16	舗装打換え工		幅 延長 厚さ	1施工箇所に1回 〔施工後〕		
									17	オーバーレイ工	平坦性	1 施工箇所に1回 〔施工後〕
											タックコート	各層毎に1回 〔散布時〕
											修正状況	400mに1回 〔施工後〕

出来形管理写真撮影箇所一覧表

【第3編 土木工事共通編】

編	章	節	条	枝番	工 種	写真管理項目		摘 要			
						撮影項目	撮影頻度 [時期]				
3 土木 工事 共通 編	2 一 般 施 工	7 地 盤 改 良 工	2		路床安定処理工	施工厚さ 幅	40mに1回〔施工後〕				
			3		置換工	置換厚さ 幅	40m又は1施工箇所に1回 〔施工後〕				
			5		パイルネット工	厚さ 幅	40m又は1施工箇所に1回 〔施工後〕				
			6		サンドマット工	施工厚さ 幅	40m又は1施工箇所に1回 〔施工後〕				
			7	8	バーチカルドレーン工 (サンドドレーン工) (ペーパードレーン工) (袋詰式サンドドレーン工) 締固め改良工 (サンドコンパクションパイル 工)	打込長さ 出来ばえ	200m2又は1施工箇所に1回 〔打込み前後〕				
			杭径 位置・間隔			200m3又は1施工箇所に1回 〔打込後〕					
			砂の投入量			全数量〔打込前後〕					
			9	1	固結工 (粉体噴射攪拌工) (高圧噴射攪拌工) (生石灰パイル工)	位置・間隔 杭径	1施工箇所に1回 〔打込後〕				
					深度	1施工箇所に1回 〔打込前後〕					
							ただし、(スラリー攪拌工)に おいて、「3次元計測技術を用 いた出来形管理要領(案)第8 編固結工(スラリー攪拌工) 編」により出来形管理資料を提 出する場合は、出来形管理に関 わる写真管理項目を省略でき る。				
				9	2	固結工 (中間混合処理)	施工厚さ 幅	1,000m3～4,000m3につき1回、又 は施工延長20mにつき1回。〔施工 厚さ 施工中〕 〔幅 施工後〕			
							ただし、「3次元計測技術を用いた 出来形管理要領(案)」により出来 形管理資料を提出する場合は、出 来形管理に関わる写真管理項目 を省略できる。				
			10 仮 設 工			5	1	土留・仮締切工 (H鋼杭) (鋼矢板)	変位 根入長	40m又は1施工箇所に1回 〔打込前〕	
									数量	全数量 〔打込後〕	
5	2	土留・仮締切工(アンカー工)				削孔深さ	1施工箇所に1回 〔削孔後〕				
						配置誤差	1施工箇所に1回 〔施工後〕				
5	3	土留・仮締切工(連節ブロック張 り工)				法長	200m又は1施工箇所に1回 〔施工後〕 根入部についても20mに1回				
5	4	土留・仮締切工(締切盛土)				天端幅 法長	250m又は1施工箇所に1回 〔施工後〕				
5	5	土留・仮締切工(中詰盛土)				出来ばえ	250m又は1施工箇所に1回 〔施工後〕				
9		地中連続壁工(壁式)				連壁の長さ 変位	40m又は1施工箇所に1回 〔施工後〕				
10		地中連続壁工(柱列式)	連壁の長さ 変位	40m又は1施工箇所に1回 〔施工後〕							
	22		法面吹付工		3-2-14-3吹付工に準ずる						

出来形管理写真撮影箇所一覧表

【第3編 土木工事共通編】

編	章	節	条	枝番	工 種	写真管理項目		摘 要
						撮影項目	撮影頻度 [時期]	
3 土木工事共通編	2 一般施工	12 工場製作工（共通）	1	1	鋳造費（金属支承工）	製作状況	適宜 〔製作中〕	
				2	鋳造費（大型ゴム支承工）	製作状況	適宜 〔製作中〕	
			3	仮設材製作工	原寸状況	1橋に1回又は1工事に1回 〔原寸時〕		
					製作状況	適宜 〔製作中〕		
			4	刃口金物製作工	刃口高さ 外周長	1施工箇所 〔仮組立時〕		
					原寸状況	1橋に1回又は1工事に1回 〔原寸時〕	※シミュレーション仮組立検査の場合は仮組立寸法を省略	
					製作状況	適宜 〔製作中〕		
			3	桁製作工（仮組立による検査を実施する場合） （シミュレーション仮組立検査を行う場合）	原寸状況	1橋に1回又は1工事に1回 〔原寸時〕		
					製作状況	適宜 〔製作中〕		
			3	桁製作工（仮組立検査を実施しない場合）	原寸状況	1橋に1回又は1工事に1回 〔原寸時〕		
					製作状況	適宜 〔製作中〕		
			3	桁製作工（鋼製堰堤製作工（仮組立時））	仮組立寸法 （撮影項目は適宜）	1基に1回又は1工事に1回 〔仮組立時〕		
			4	検査路製作工	原寸状況	1橋に1回又は1工事に1回 〔原寸時〕		
					製作状況	適宜 〔製作中〕		
			5	鋼製伸縮継手製作工	原寸状況	1橋に1回又は1工事に1回 〔原寸時〕		
					製作状況	適宜 〔製作中〕		
					仮組立寸法	1橋に1回又は1工事に1回 〔仮組立時〕		
			6	落橋防止装置製作工	原寸状況	1橋に1回又は1工事に1回 〔原寸時〕		
					製作状況	適宜 〔製作中〕		
			7	橋梁用防護柵製作工	原寸状況	1橋に1回又は1工事に1回 〔原寸時〕		
					製作状況	適宜 〔製作中〕		
			8	アンカーフレーム製作工	仮組立寸法 （撮影項目は適宜）	1橋に1回又は1工事に1回 〔仮組立時〕		
			9	プレビーム用桁製作工	原寸状況	1橋に1回又は1工事に1回 〔原寸時〕		
					製作状況	適宜 〔製作中〕		
仮組立寸法	1橋に1回又は1工事に1回 〔仮組立時〕							
10	鋼製排水管製作工	原寸状況	1橋に1回又は1工事に1回 〔原寸時〕					
		製作状況	適宜 〔製作中〕					
11	工場塗装工	材料使用量 （塗料缶）	全数量 〔使用前後〕					
		素地調整状況 （塗替）	部材別 〔施工前後〕					
		塗装状況	各層毎に1回 〔塗装後〕					

出来形管理写真撮影箇所一覧表

【第3編 土木工事共通編】

編	章	節	条	枝番	工 種	写真管理項目		摘 要			
						撮影項目	撮影頻度 [時期]				
3 土木 工事 共通 編	2 一般 施工	13 橋 梁 架 設 工			架設工（鋼橋） （クレーン架設） （ケーブルクレーン架設） （ケーブルエレクション架設） （架設桁架設） （送出し架設） （トラベラークレーン架設）	架設状況	架設工法が変わる毎に1回 〔架設中〕				
					1 2	架設工（コンクリート橋） （クレーン架設） （架設桁架設）	架設状況	架設工法が変わる毎に1回 〔架設中〕			
					3 4	架設工（コンクリート橋） 架設工支保工（固定） 架設工支保工（移動）	架設状況	架設工法が変わる毎に1回 〔架設中〕			
					5 6	架設工（コンクリート橋） 架設桁架設（片持架設） 架設桁架設（押出し架設）	架設状況	架設工法が変わる毎に1回 〔架設中〕			
					14 法 面 工 共 通	2	1	植生工 （種子散布工） （張芝工） （筋芝工） （市松芝工） （植生シート工、植生マット工） （植生筋工） （人工張芝工） （植生穴工）	材料使用量	1工事に1回 〔混合前〕	
									土羽土の厚さ	200m又は1施工箇所 に1回 〔施工中〕	
	法長	200m又は1施工箇所 に1回 〔施工後〕									
	2		植生工 （植生基材吹付工） （客土吹付工）	清掃状況		200m又は1施工箇所 に1回 〔清掃後〕					
				ラス鉄網の重ね 合せ寸法		200m又は1施工箇所 に1回 〔吹付前〕					
				厚さ（検測孔）		200m ² 又は1施工箇所 に1回 〔吹付後〕					
				法長		200m又は1施工箇所 に1回 〔施工後〕					
				材料使用量		1工事に1回 〔混合前〕					
	3		吹付工 （コンクリート） （モルタル）	清掃状況	200m又は1施工箇所 に1回 〔清掃後〕						
				ラス鉄網の重ね 合せ寸法	200m又は1施工箇所 に1回 〔吹付前〕						
法長				200m又は1施工箇所 に1回 〔施工後〕							
厚さ（検測孔）				200m ² 又は1施工箇所 に1回 〔吹付後〕							
4	1	法枠工 （現場打枠工） （現場吹付枠工）	法長 幅 高さ 枠中心間隔	200m又は1施工箇所 に1回 〔施工後〕 ただし、「3次元計測技術 を用いた出来形管理要領 （案）」に基づき写真測量 に用いた画像を納品する場 合には、写真管理に代える ことが出来る。							
			2	法枠工（プレキャスト枠工）	法長	200m又は1施工箇所 に1回 〔施工後〕					
5		アンカー工	削孔深さ	1施工箇所 に1回 〔削孔後〕							
			配置誤差	1施工箇所 に1回 〔施工後〕							

出来形管理写真撮影箇所一覧表

【第3編 土木工事共通編】

編	章	節	条	枝番	工 種	写真管理項目		摘 要			
						撮影項目	撮影頻度 [時期]				
3 土木 工事 共通 編	2 一 般 施 工	15 擁 壁 工 共 通	1		場所打擁壁工	裏込厚さ	120m又は1施工箇所 に1回 〔施工中〕 ただし、「3次元計測技術 を用いた出来形管理要領 (案)」による場合は1工 事に1回				
						厚さ 幅 高さ	200m又は1施工箇所 に1回 〔型枠取外し後〕 ただし、「3次元計測技術 を用いた出来形管理要領 (案)」による場合は1工 事に1回 (型枠取り外し 後)				
						2		プレキャスト擁壁工	据付状況	200m又は1施工箇所 に1回 〔埋戻し前〕	
						3		盛土補強工 (補強土 (テールアルメ) 壁工 法) (多数アンカー式補強土工 法) (ジオテキスタイルを用いた補 強土工法)	厚さ 鉛直度	120m又は1施工箇所 に1回 〔施工後〕	
						4		井桁ブロック工	裏込厚さ	120m又は1施工箇所 に1回 〔施工中〕	
					法長 厚さ				200m又は1施工箇所 に1回 〔施工後〕		
					16 浚 渫 工 共 通	3		浚渫船運転工 (ポンプ浚渫船) (グラブ船) (バックホウ浚渫船)	運転状況	1施工箇所 に1回 〔施工後〕	
					18 床 版 工	1		床版・横組工	幅 厚さ 鉄筋の有効高さ 鉄筋のかぶり 鉄筋間隔	1スパン に1回 〔打設前後〕	

出来形管理写真撮影箇所一覧表

【第6編 河川編】

編	章	節	条	枝番	工 種	写真管理項目		摘 要	
						撮影項目	撮影頻度 [時期]		
6 河川編	1 築堤・護岸	7 法覆護岸工	4		護岸付属物工	幅 高さ	1施工箇所1回 〔施工後〕		
		10 水制工	8		杭出し水制工	径 杭長 幅 方向	1施工箇所1回 〔打込前〕 1施工箇所1回 〔打込後〕		
		13 光ケーブル配管工	3		配管工	配管状況	100m又は1施工箇所1回 〔施工後〕		
			4		ハンドホール工	厚さ 幅 高さ	100m又は1施工箇所1回 〔施工後〕		
3 樋門・樋管	5 樋門・樋管本體工	6	1		函渠工（本體工）	厚さ 幅 内空幅 内空高	1施工箇所1回 〔型枠取外し後〕		
		6	2		函渠工 （ヒューム管） （PC管） （コルゲートパイプ） （ダクタイル鋳鉄管）	据付状況	120m又は1施工箇所1回 〔巻立前〕		
		7			翼壁工	厚さ 幅 高さ	1施工箇所1回 〔型枠取外し後〕		
		8			水叩工	厚さ 幅 高さ	1施工箇所1回 〔型枠取外し後〕		
4 水門	6 水門本體工	1			水門	厚さ 幅 高さ	1施工箇所1回 〔型枠取外し後〕		
					扉体、戸当り及び開閉装置		機械工事施工管理基準 （案）参照		
					水門塗装		機械工事施工管理基準 （案）参照		
		7 8 9 10 11			床版工 堰柱工 門柱工 ゲート操作台工 胸壁工	厚さ 幅 高さ	1施工箇所1回 〔型枠取外し後〕		
		9 鋼管埋橋上部工	10	1		支承工（鋼製支承）	支承取付状況	1スパンに1回 〔取付後〕	
				2		支承工（ゴム支承）	支承取付状況	1スパンに1回 〔取付後〕	
		12 橋梁付属物工	4			地覆工	地覆の幅 地覆の高さ 有効幅員	1施工箇所1回 〔施工後〕	
				5 6		橋梁用防護柵工 橋梁用高欄工	幅 高さ	1施工箇所1回 〔施工後〕	

出来形管理写真撮影箇所一覧表

【第6編 河川編】

編	章	節	条	枝番	工 種	写真管理項目		摘 要					
						撮影項目	撮影頻度 [時期]						
6 河川編	4 水門	12 橋梁 付属物工	7		検査路工	幅 高さ	1施工箇所 〔施工後〕						
			5 堰	6 可動堰 本体工	13	開門工 土砂吐工	厚さ 幅 高さ 延長	1施工箇所 〔施工後〕					
					14								
	7 固定堰 本体工	8	堰本体工 水叩工 土砂吐工	厚さ 幅 高さ	1施工箇所 〔施工後〕								
		9 10											
	8 魚道工	3		魚道本体工	厚さ 幅 高さ	200m又は測定箇所毎に1回 〔施工後〕							
								9 管理橋 下部工	2	管理橋橋台工	厚さ 天端幅 (橋軸方向) 敷幅 (橋軸方向) 高さ 胸壁の高さ 天端長 敷長	1施工箇所 〔施工後〕	
6 排水機場	4 機場 本体工	6		本体工	厚さ 幅 高さ	1施工箇所 〔施工後〕							
								7	燃料貯油槽工	厚さ 幅 高さ	1施工箇所 〔施工後〕		
	5 沈砂池工	7		コンクリート床版工	厚さ 幅 高さ	1施工箇所 〔施工後〕							
7 床止め・ 床固め	4 床止め工	6	1	本体工 (床固め本体工)	天端幅 堤幅 水通し幅	測定箇所毎に1回 〔施工後〕							
								8	1	水叩工	幅 高さ	測定箇所毎に1回 〔施工後〕	
	5 床固め工	6		側壁工	天端幅 長さ	測定箇所毎に1回 〔施工後〕							

出来形管理写真撮影箇所一覧表

【第7編 河川海岸編】

編	章	節	条	枝番	工 種	写真管理項目		摘 要
						撮影項目	撮影頻度 [時期]	
7 河川 海岸 編	1 堤防 護岸	5 護岸 基礎 工	5		場所打コンクリート工	幅 高さ	200m又は1施工箇所 に1回 〔型枠取外後〕	
			6		海岸コンクリートブロック工	数量	全数量 〔製作後〕	
						ブロックの形状 寸法	形状寸法変わる毎に1回 〔製作後〕	
		据付状況				200m又は1施工箇所 に1回 〔施工後〕		
		6 護岸 工	4		海岸コンクリートブロック工	数量	全数量 〔製作後〕	
						ブロックの形状 寸法	形状寸法変わる毎に1回 〔施工後〕	
						法長 厚さ	200m又は1施工箇所 に1回 〔施工後〕	
		5		コンクリート被覆工	法長 厚さ	200m又は1施工箇所 に1回 〔施工後〕		
					裏込材厚	40m又は1施工箇所 に1回 〔施工中〕		
	8 天端 被覆 工	2		コンクリート被覆工	幅 高さ	200m又は1施工箇所 に1回 〔施工後〕		
					基礎厚	40m又は1施工箇所 に1回 〔施工中〕		
	9 波返 工	3		波返工	幅 高さ	200m又は1施工箇所 に1回 〔施工後〕		
	2 突堤 ・ 人工 岬	4 突堤 基礎 工	4		捨石工	法長 天端幅	200m又は1施工箇所 に1回 〔施工後〕	
			5		吸出し防止工	幅	200m又は1施工箇所 に1回 〔施工後〕	
5 突堤 本 体 工		2		捨石工	法長 天端幅	200m又は1施工箇所 に1回 〔施工後〕		
		5		海岸コンクリートブロック工	数量	全数量 〔製作後〕		
					ブロックの形状 寸法	形状寸法変わる毎に1回 〔製作後〕		
					天端幅	200m又は1施工箇所 に1回 〔施工後〕		
		9		石砕工	厚さ 高さ	200m又は1施工箇所 に1回 〔施工後〕		
					間詰石状況	1施工箇所 に1回 〔施工後〕		
10			場所打コンクリート工	幅 高さ	200m又は1施工箇所 に1回 〔施工後〕			
11	1		ケーソン工 (ケーソン工製作)	壁厚 幅 高さ 長さ 底版厚さ フーチング高さ	1基毎に1回 〔製作後〕			

出来形管理写真撮影箇所一覧表

【第7編 河川海岸編】

編	章	節	条	枝番	工 種	写真管理項目		摘 要	
						撮影項目	撮影頻度 [時期]		
7 河川 海岸編	2 突堤・人工岬	5 突堤本 体工	11	2	ケーソン工（ケーソン工据付）	据付状況	1施工箇所 に1回 〔据付後〕		
			11	3	ケーソン工（突堤上部工） 場所打コンクリート 海岸コンクリートブロック	厚さ 幅	1施工箇所 に1回 〔施工後〕		
			12	1	セルラー工（セルラー工製作）	壁厚 幅 高さ	1基毎に1回 〔製作後〕		
			12	2	セルラー工（セルラー工据付）	据付状況	1施工箇所 に1回 〔据付後〕		
			12	3	セルラー工（突堤上部工） 場所打コンクリート 海岸コンクリートブロック	厚さ 幅	1施工箇所 に1回 〔施工後〕		
	6 根固め 工	2			捨石工	法長 天端幅	200m又は1施工箇所 に1回 〔施工後〕		
			3		根固めブロック工	数量	全数量 〔製作後〕		
						ブロックの形状 寸法	形状寸法変わる毎に1回 〔製作後〕		
		7 消波 工	3			消波ブロック工	数量	全数量 〔製作後〕	
						ブロックの形状 寸法	形状寸法変わる毎に1回 〔製作後〕		
	3 海域堤防（人工リーフ 離岸堤潜堤）	3 海域堤 基礎工	3			捨石工	法長 天端幅	200m又は1施工箇所 に1回 〔施工後〕	

出来形管理写真撮影箇所一覧表

【第8編 砂防編】

編	章	節	条	枝番	工 種	写真管理項目		摘 要
						撮影項目	撮影頻度 [時期]	
8 砂防編	1 砂防堰堤	3 工場製作工	4		鋼製堰堤仮設材製作工	原寸状況	1基に1回又は1工事に1回 〔原寸時〕	
					製作状況	適宜 〔製作中〕		
		8 コンクリート堰堤工	4			コンクリート堰堤本体工	骨材採取製造 コンクリート製造 運搬	月に1回〔施工中〕
	打継目処理 打込・養生						4リフト毎に1回 〔施工中〕	
	天端幅 堤幅 水通しの幅						測定箇所毎に1回 〔施工後〕	
	6			コンクリート側壁工	天端幅 長さ	測定箇所毎に1回 〔施工後〕		
	8			水叩工	幅 厚さ	測定箇所毎に1回 〔施工後〕		
	9 鋼製堰堤工		5	1	鋼製堰堤本体工（不透過型）	長さ 幅 下流側倒れ	測定箇所毎に1回 〔施工後〕	
		5	2	鋼製堰堤本体工（透過型）	堤長 堤幅 高さ	測定箇所毎に1回 〔施工後〕		
		6		鋼製側壁工	長さ 幅 下流側倒れ 高さ	測定箇所毎に1回 〔施工後〕		
	2 流路	5 床固め工	8		魚道工	幅 高さ 厚さ	200m又は測定箇所毎に1回 〔施工後〕	
	3 斜面对策	6 山腹水路工	4		山腹明暗渠工	厚さ 幅 高さ 深さ	120m又は1施工箇所 に1回 〔型枠取外し後〕	
7 地下水排除工						4		
9 抑止杭工		6		合成杭工	偏心量			1施工箇所 に1回 〔施工後〕
					数量	全数量 〔打込後〕		

出来形管理写真撮影箇所一覧表

【第9編 ダム編】

編	章	節	条	枝番	工 種	写真管理項目		摘 要
						撮影項目	撮影頻度 [時期]	
9 ダム 編	1 コン クリ ート ダム	4 ダム コン クリ ート 工			コンクリートダム工 (本体)	天端幅 ジョイント間隔 リフト高 堤幅	測定箇所毎に1回 〔施工後〕	
					コンクリートダム工 (水叩)	ジョイント間隔 幅 長さ	測定箇所毎に1回 〔施工後〕	
					コンクリートダム工 (副ダム)	ジョイント間隔 リフト高 堤幅 堤長	測定箇所毎に1回 〔施工後〕	
					コンクリートダム工 (導流壁)	ジョイント間隔 リフト高 厚さ	測定箇所毎に1回 〔施工後〕	
2 フィル ダム	4 盛立 工	5		コアの盛立	外側境界線	測定箇所毎に1回 〔施工後〕		
		6		フィルターの盛立	外側境界線 盛立幅	測定箇所毎に1回 〔施工後〕		
		7		ロックの盛立	外側境界線	測定箇所毎に1回 〔施工後〕		
				フィルダム (洪水吐)	ジョイント間隔 厚さ 幅 リフト高さ	測定箇所毎に1回 〔施工後〕		
3 基礎 グラウ チング	3 ボー リング 工			ボーリング工	ボーリング状況 水押テスト状況 グラウト状況 深度 配置誤差	ブロック毎に1回 〔施工中〕		
				コア		地質変化毎全数量 〔抜取後〕		

出来形管理写真撮影箇所一覧表

【第10編 道路編】

編	章	節	条	枝番	工 種	写真管理項目		摘 要
						撮影項目	撮影頻度 [時期]	
10 道路編	1 道路改良	3 工場製作工	2	1	遮音壁支柱製作工	部材長	1施工箇所1回 〔製作後〕	
					場所打函渠工	厚さ 幅 (内空) 高さ	100m又は1施工箇所1回 〔型枠取外し後〕	
		11 落石雪害防止工	4	落石防止網工	幅	1施工箇所1回 〔施工後〕		
				落石防護柵工	高さ	200m又は1施工箇所1回 〔施工後〕		
				防雪柵工	高さ 基礎幅 基礎高さ	200m又は1施工箇所1回 〔施工後〕		
				雪崩予防柵工	高さ 基礎幅 基礎高さ アンカー長	1施工箇所1回 〔施工後〕		
		12 遮音壁工	4	遮音壁基礎工	幅 高さ	基礎タイプ毎5箇所に1回 (施工前は必要に応じて) 〔施工前・後〕		
	遮音壁本体工			支柱間隔 支柱ずれ 支柱倒れ 高さ	1施工箇所1回 〔施工後〕			
	2 舗装	4 舗装工		歩道路盤工 取合舗装路盤工 路肩舗装路盤工	敷均し厚さ 転圧状況	各層毎400mに1回 〔施工中〕		
					整正状況	各層毎400mに1回 〔整正後〕		
					厚さ	各層毎200mに1回 〔整正後〕		
					幅	各層毎80mに1回 〔整正後〕		
			歩道舗装工 取合舗装工 路肩舗装工 表層工	整正状況	400mに1回 〔整正後〕			
				タックコート、 プライムコート	各層毎に1回 〔散布時〕			
				平坦性	1工事1回 〔実施中〕			

出来形管理写真撮影箇所一覧表

【第10編 道路編】

編	章	節	条	枝番	工 種	写真管理項目		摘 要			
						撮影項目	撮影頻度 [時期]				
10 道路編	2 舗装	5	9		排水性舗装用路肩排水工	据付状況	200m又は1施工箇所1回 〔施工中〕				
		7	4		踏掛版工 (コンクリート工) (ラバーシュー) (アンカーボルト)	(コンクリート工) 各部の厚さ 各部の長さ	1施工箇所1回 〔施工後〕				
						(ラバーシュー) 各部の長さ 厚さ					
						(アンカーボルト) 中心のずれ アンカー長					
		9	4	1	大型標識工 (標識基礎工)	幅 高さ	基礎タイプ毎5箇所に1回 〔施工後〕				
						4			2	大型標識工 (標識柱工)	設置高さ
	12 道路付 属物施 設工	5	1	ケーブル配管工	配管状況	100m又は1施工箇所1回 〔施工後〕					
					5			2	ケーブル配管工 (ハンドホール)	厚さ 幅 高さ	100m又は1施工箇所1回 〔施工後〕
										6	
	3 橋梁下 部	3	3	鋼製橋脚製作工	原寸状況	1脚に1回又は1工事に1回 〔原寸時〕					
					製作状況			適宜 〔製作中〕			
					仮組立寸法 (撮影項目は適宜)			1脚に1回又は1工事に1回 〔仮組立時〕			
6		8		橋台躯体工	厚さ 天端幅(橋軸方向) 敷幅(橋軸方向) 高さ 胸壁の高さ 天端長 敷長	全数量 〔型枠取外し後〕 ただし、「3次元計測技術を用いた出来形管理要領(案)」により出来形管理資料を提出する場合は、出来形計測状況を1工事1回					
					7			9	1	橋脚躯体工 (張出式)	厚さ 天端幅 敷幅 高さ 天端長 敷長
9	2	橋脚躯体工 (ラーメン式)	厚さ 天端幅 敷幅 高さ 長さ	全数量 〔型枠取外し後〕 ただし、「3次元計測技術を用いた出来形管理要領(案)」により出来形管理資料を提出する場合は、出来形計測状況を1工事1回							

出来形管理写真撮影箇所一覧表

【第10編 道路編】

編	章	節	条	枝番	工 種	写真管理項目		摘 要	
						撮影項目	撮影頻度 [時期]		
10 道路編	3 橋梁下部	8 鋼製橋脚工	9	1	橋脚フーチング工 (I型・T型)	幅 高さ 長さ	全数量 〔型枠取外後〕		
			9	2	橋脚フーチング工 (門型)	幅 高さ	全数量 〔型枠取外後〕		
			10	1	橋脚架設工 (I型・T型)	架設状況	架設工法が変わる毎に1回 〔架設中〕		
			10	2	橋脚架設工 (門型)	架設状況	架設工法が変わる毎に1回 〔架設中〕		
			11		現場継手工	継手部のすき間	1施工箇所1回 〔施工後〕		
	4 鋼橋上部	3 工場製作工	9		橋梁用高欄製作工	原寸状況	1橋に1回又は1工事に1回 〔原寸時〕		
						製作状況	適宜 〔製作中〕		
10 道路編	4 鋼橋上部	8 橋梁付属物工	3		落橋防止装置工	アンカーボルト孔 の削孔長	1施工箇所1回 〔削孔後〕		
10 道路編	5 コンクリート橋上部	6 プレビーム桁橋工	2		プレビーム桁製作工 (現場)	原寸状況	1橋に1回又は1工事に1回 〔原寸時〕		
						製作状況	適宜 〔製作中〕		
						仮組立寸法 (撮影項目は適宜)	1橋に1回又は1工事に1回 〔仮組立時〕		
						幅 高さ	桁毎に1回 〔型枠取外し後〕		
	6 トンネル (N A T M)	4 支保工	3		吹付工	岩質	岩質が変わる毎に1回 〔掘削中〕		
						湧水状況	適宜 〔掘削中〕		
						吹付面の清掃状況	80m毎に1回 〔清掃後〕		
						金網の重合せ状況	80m毎に1回 〔2次吹付前〕		
						吹付け厚さ (検測 孔)	80m毎に1回 〔吹付後〕		
		4				ロックボルト工	位置間隔 角度 削孔深さ 孔径 突出量	施工パターン毎又は80mに1 断面 〔穿孔中〕	
							ロックボルト注入 状況	施工パターン毎又は80mに1 断面 〔注入中〕	
							ロックボルト打設 後の状況	施工パターン毎又は80mに1 断面 〔打設後〕	
		5 覆工	3 4			覆工コンクリート工 側壁コンクリート工	覆工 (巻立空間)	1セントルに1回 〔型枠組立後〕	
							覆工 (厚さ)	1セントルに1回 〔型枠取外し後〕	
	幅 高さ					200m又は1施工箇所1回 〔施工後〕			
5				床版コンクリート工	幅 厚さ	200m又は1施工箇所1回 〔施工後〕			

出来形管理写真撮影箇所一覧表

【第10編 道路編】

編	章	節	条	枝番	工 種	写真管理項目		摘 要					
						撮影項目	撮影頻度 [時期]						
10 道路編	6 トンネル (N A T M)	6 インバート工	4		インバート本体工	インバート (厚さ)	40m又は1施工箇所 に1回 〔埋戻し前〕						
						幅 (全幅)	200m又は1施工箇所 に1回 〔施工後〕						
	8 坑門工	4	5		坑門本体工	幅 高さ	1施工箇所 に1回 〔埋戻し前〕						
						覆工 (巻立空間)	40m又は1施工箇所 に1回 〔型枠組立後〕						
						覆工 (厚さ)	40m又は1施工箇所 に1回 〔型枠取外し後〕						
						幅 (全幅) 高さ (内法)	200m又は1施工箇所 に1回 〔施工後〕						
						現場打躯体工	厚さ 内空幅 内空高		200m又は1施工箇所 に1回 〔型枠取外し後〕				
11 共同溝	6 現場打構築工	2		カラー継手工	厚さ 幅 長さ	1施工箇所 に1回 〔設置後〕							
					5	1		防水工 (防水)	幅	100m又は1施工箇所 に1回 〔施工後〕			
									5	2	防水工 (防水保護工)	厚さ	100m又は1施工箇所 に1回 〔施工後〕
												5	3
									7 プレキャスト構築工	2			

出来形管理写真撮影箇所一覧表

【第10編 道路編】

編	章	節	条	枝番	工 種	写真管理項目		摘 要
						撮影項目	撮影頻度 [時期]	
10 道路編	12 電線共同溝	5 電線共同溝工	2		管路工 (管路部)	敷設状況	100m又は1施工箇所 に1回 〔敷設後〕	
			3		プレキャストボックス工 (特殊部)	据付状況	100m又は1施工箇所 に1回 〔据付後〕	
			4		現場打ちボックス工 (特殊部)	厚さ 内空幅 内空高	100m又は1施工箇所 に1回 〔型枠取外し後〕	
		6 付帯設備工	2		ハンドホール工	厚さ 幅 高さ	1施工箇所に1回 〔型枠取外し後〕	
14 道路維持	4 舗装工	5			切削オーバーレイ工	平坦性	1施工箇所に1回 〔施工後〕	
						タックコート	各層毎に1回 〔散布時〕	
						整正状況	400mに1回 〔施工後〕	
		7			路上再生工	敷均厚 転圧状況	各層毎400mに1回 〔施工中〕	
						整正状況 厚さ	各層毎400mに1回 〔整正後〕	
11			グルーピング工	出来ばえ	施工日に1回 (施工前後)			
16 道路修繕	3 工場製作工	4			桁補強材製作工	原寸状況	1橋に1回又は1工事に1回 〔原寸時〕	
						製作状況	適宜 〔製作中〕	
						仮組立寸法 (撮影項目は適宜)	1橋に1回又は1工事に1回 〔仮組立時〕	
	22 橋梁付属物	4			落橋防止装置工	長さ、径、材質	1橋に1回又は1工事に1回 (材料搬入時)	
施工状況						適宜 (施工中)		

出来形管理写真撮影箇所一覧表

【第11編 下水道編】

編	章	節	条	枝番	工 種	写真管理項目		摘要			
						撮影項目	撮影頻度 [時期]				
11 下水道編	1 管路	3 管きよ工 (開削)	3 管路土工		管路掘削	掘削状況	マンホール間毎に1回 [施工中]				
						深さ	マンホール間毎に1回 [掘削後]				
						幅					
									管路埋戻	埋戻状況	マンホール間毎に1回 [施工中]
					4 管布設工		管布設 (自然流下管)		布設状況	マンホール間毎に1回 [施工中]	
									中心線の変位 (水平)	マンホール間毎に1回 [布設後]	
									矩形渠 (プレキャスト)	布設状況	施工延長20mにつき1回 [施工中]
										中心線の変位 (水平)	施工延長20mにつき1回 [布設後]
									圧送管	布設状況	施工延長40mにつき1回 [施工中]
										中心線の変位 (水平)	施工延長40mにつき1回 [布設後]
					5 管基礎工		砂基礎 砕石基礎 コンクリート基礎 はしご胴木基礎		施工状況	マンホール間毎に1回 [施工中]	
									幅	マンホール間毎に1回 [施工後]	
									厚さ		
							まくら土台基礎		設置状況	マンホール間毎に1回 [施工中]	
					6 水路築造工		現場打水路		施工状況	施工延長20mにつき1回 [施工中]	
									中心線の変位 (水平)	施工延長20mにつき1回 [施工後]	
									幅		
									高さ		
									厚さ		
					7 管路土留工		鋼矢板土留		打込状況	施工延長20mにつき1回 [打込中]	任意仮設 の場合は 除く
									根入長	施工延長20mにつき1回 [打込前後]	
		変位	施工延長20mにつき1回 [打込後]								
		数量	全数量 [打込後]								

出来形管理写真撮影箇所一覧表

【第11編 下水道編】

編	章	節	条	枝番	工 種	写真管理項目		摘要
						撮影項目	撮影頻度 [時期]	
11 下水道編	1 管路	4,5 管きよ工 (小口径推進、 推進)	3 推進工		推進工	各種設備設置撤去 状況 (推進設備、 掘進機、坑口、泥 水処理設備等)	1 施工箇所 1 回 [施工中]	
						推進状況 (掘削、 送排泥、裏込注入 等)	1 施工箇所 1 回 [施工中]	
						中心線の変位 (水 平)	1 施工箇所 1 回 [推進後]	
		4,5 管きよ工 (小口径推進、 推進)	4 立坑内管布設工		空伏工	施工状況	1 施工箇所 1 回 [施工中]	
						幅	1 施工箇所 1 回 [施工後]	
						高さ		
		6 管きよ工 (シールド)	3 一次覆工		掘進工	各種設備設置撤去 状況 (シールド 機、支圧壁、坑 口、軌条設備等)	1 施工箇所 1 回 [施工中]	
						セグメント組立状 況	施工延長40mにつき 1 回 [施工中]	
						掘進状況 (掘削、 送排泥、裏込注入 等)	1 施工箇所 1 回 [掘進中]	
						中心線の変位 (水 平)	施工延長40mにつき 1 回 [掘進後]	
			4 二次覆工		二次覆工	各種設備設置撤去 状況	施工延長40mにつき 1 回 [施工中]	
						覆工状況	施工延長40mにつき 1 回 [施工中]	
中心線の変位 (水 平)						施工延長40mにつき 1 回 [覆工後]		
					二次覆工厚			
					仕上がり内径			

出来形管理写真撮影箇所一覧表

【第11編 下水道編】

編	章	節	条	枝番	工 種	写真管理項目		摘要
						撮影項目	撮影頻度 [時期]	
11 下水道編	1 管路	7 管きよ 更生工	3 管きよ 内面被 覆工		反転・形成工法	前処理工	1 施工箇所 に 1 回 [施工中]	最新版の「管きよ更生工法における設計・施工管理ガイドライン(案)」に準拠して実施する。
						挿入状況(引込作業状況、圧力管理状況)	管径毎に 1 回 [施工中]	
						硬化状況(圧力管理状況、温度管理状況)	管径毎に 1 回 [施工中]	
						管口硬化収縮状況(内径測定状況)	1 スパン毎に上下流各 1 回 [施工中]	
						本管管口切断状況	適宜 [施工中]	
						取付管管口せん孔状況	管径毎に 1 回 [施工中]	
						更生管口仕上がり状況(施工前、施工後)	1 スパン毎に上下流各 1 回 [施工後]	
						更生管仕上がり厚さ(ノギスで測定)	1 スパン毎に上下流各 1 回 [施工後]	
						更生管仕上がり内径	1 スパン毎に上下流各 1 回 [施工後：硬直後、硬化後24時間以降]	
						取付管口仕上がり状況	1 スパン毎、かつ 5 箇所に付き 1 箇所 [施工後]	
					製管工法	前処理工	1 施工箇所 に 1 回 [施工中]	
						製管作業状況	管径毎に 1 回 [施工中]	
						充てん剤注入作業状況	管径毎に 1 回 [施工中]	
						本管管口切断状況	適宜 [施工中]	
						管口状況(仕上がり内径測定状況)	1 スパン毎に上下流各 1 回 [施工中]	
						取付管管口せん孔状況	管径毎に 1 回 [施工中]	
						更生管口仕上がり状況(施工前、施工後)	1 スパン毎に上下流各 1 回 [施工後]	
						更生管仕上がり内径寸法測定	1 スパン毎に上下流各 1 回 [施工後]	
						取付管口仕上がり状況	1 スパン毎、かつ 5 箇所に付き 1 箇所 [施工後]	

出来形管理写真撮影箇所一覧表

【第11編 下水道編】

編	章	節	条	枝番	工 種	写真管理項目		摘要
						撮影項目	撮影頻度 [時期]	
11 下水道編	1 管路	8 マンホール工	3 現場打ちマンホール工		現場打ちマンホール工	据付状況	1 施工箇所に1回 [施工中]	
						幅 (内法)	1 施工箇所に1回 [施工後]	
						壁厚		
					マンホール基礎工	施工状況	1 施工箇所に1回 [施工中]	
						床掘深	1 施工箇所に1回 [施工後]	
						基礎工幅		
			基礎工高					
			コンクリート幅					
			コンクリート高					
			4 組立マン	組立マンホール工	据付状況	1 施工箇所に1回 [施工中]		
			5 小型マン	小型マンホール工	据付状況	1 施工箇所に1回 [施工中]		
		9 特殊マン	4 躯体工		現場打ち特殊人孔	施工状況	1 施工箇所に1回 [施工中]	
						幅	1 施工箇所に1回 [施工後]	
						高さ		
	壁厚							
伏せ越し室・雨水吐室工			伏せ越し室・雨水吐室	施工状況	1 施工箇所に1回 [施工中]			
				幅	1 施工箇所に1回 [施工後]			
		高さ						
	厚さ							

出来形管理写真撮影箇所一覧表

【第11編 下水道編】

編	章	節	条	枝番	工 種	写真管理項目		摘要		
						撮影項目	撮影頻度 [時期]			
11 下水道編	1 管路	9 特殊マンホール工	伏せ越し管		伏せ越し管	布設状況	1 施工箇所に1回 [施工中]			
					中心線の変位 (水平)	1 施工箇所に1回 [施工後]				
			越流堰 (雨水吐室)		越流堰 (雨水吐室)	施工状況	1 施工箇所に1回 [施工中]			
					幅 (厚さ)	1 施工箇所に1回 [施工後]				
					高さ (深さ) 延長 (長さ)					
			中継ポンプ施設			中継ポンプ施設	施工状況	1 施工箇所に1回 [施工中]		
						幅、長さ	1 施工箇所に1回 [施工後]			
						深さ				
						壁厚				
			10 取付管及びます工	4 ます設置工		公共ます	設置状況	1 施工箇所に1回 [設置中]		
							ます深	1 施工箇所に1回 [設置後]		
			13 立坑工	5 取付管布設工		取付管	取付管	布設状況	1 施工箇所に1回 [施工中]	
							立坑工	施工状況 (立坑設置状況、立坑基礎設置状況)	1 施工箇所に1回 [施工中]	
寸法 深さ	1 施工箇所に1回 [施工後]									
立坑土工						立坑土工	施工状況	1 施工箇所に1回 [施工中]		
						砕石基礎幅	1 施工箇所に1回 [施工後]			
						砕石基礎厚 底版コンクリート幅				
						底版コンクリート厚				

出来形管理写真撮影箇所一覧表

【第11編 下水道編】

編	章	節	条	枝番	工 種	写真管理項目		摘要
						撮影項目	撮影頻度 [時期]	
11 下水道編	2 処理場ポンプ場	3 敷地造成工	4 法面整形工		盛土・切土	施工状況	施工延長40mにつき1回 [施工中]	任意仮設 の場合は 除く
						幅	施工延長40mにつき1回 [施工後]	
		6 本体作業土工	2 掘削工		土工（掘削）	掘削状況	施工延長40mにつき1回 [施工中]	
						幅	施工延長40mにつき1回 [施工後]	
		7 本体仮設工	2 土留・仮締切工		土留・仮締切工（H鋼杭、鋼矢板）	打込状況	施工延長20mにつき1回 [打込中]	
						根入長	施工延長20mにつき1回 [打込前後]	
						変位	施工延長20mにつき1回 [打込後]	
						数量	全数量 [打込後]	
		3, 4 地中連続壁工		壁式		施工状況	施工延長40mにつき1回 [施工中]	
						地中壁の長さ	施工延長40mにつき1回 [施工後]	
						垂直変位		
				柱列式		施工状況	施工延長40mにつき1回 [施工中]	
						地中壁の長さ	施工延長40mにつき1回 [施工後]	
						垂直変位		
		8 本体築造工	3 直接基礎工		構造物基礎	施工状況	施工延長20mにつき1回 [施工中]	
						幅 厚さ	施工延長20mにつき1回 [施工後]	
		5 既製杭工			既製杭	打込状況	1 施工箇所につき1回 [打込中]	
						根入長	1 施工箇所につき1回 [打込前]	
						偏心量	1 施工箇所につき1回 [打込後]	
						数量	全数量 [打込後]	
杭頭処理状況	1 施工箇所につき1回 [処理前、中、後]							
6 場所打ち杭工			場所打ち杭	打込状況	1 施工箇所につき1回 [打込中]			
				根入長	1 施工箇所につき1回 [打込前]			
				偏心量	1 施工箇所につき1回 [打込後]			
				数量、杭径	全数量 [打込後]			
				杭頭処理状況	1 施工箇所につき1回 [処理前、中、後]			
				鉄筋組立状況	1 施工箇所につき1回 [組立後]			

出来形管理写真撮影箇所一覧表

【第11編 下水道編】

編	章	節	条	枝番	工 種	写真管理項目		摘要
						撮影項目	撮影頻度 [時期]	
11 下水道編	2 処理場ポンプ場	8 本体築造工	7,8 ニューマンケットン基礎工 ソクソン基礎工		ケーソン基礎	施工状況	1 施工箇所に1回 [施工中]	
					長さ	1 施工箇所に1回 [施工中] [施工後]		
					幅			
					高さ			
					壁厚			
					偏心量			
			9 躯体工	池・槽の主要構造物 池・槽の付属構造物	施工状況	1 施工箇所に1回 [施工中]		
					幅	測定箇所ごとに1回 [施工後]		
					高さ			
					壁厚			
				長さ				
				開口部	施工状況	1 施工箇所に1回 [施工中]		
			幅		1 施工箇所に1回 [施工後]			
			ゲート用開口部 可動せき用開口部	施工状況	1 施工箇所に1回 [施工中]			
				幅	1 施工箇所に1回 [施工後]			
			11 越流樋工		流出トラフ	施工状況	1 施工箇所に1回 [施工中]	
						幅	1 施工箇所に1回 [施工後]	
						高さ		
						厚さ		
			12 越流堰板工	越流堰	施工状況	1 施工箇所に1回 [施工中]		
					幅	1 施工箇所に1回 [施工後]		
					高さ			
				燃料貯留槽工	施工状況	1 槽につき1回 [施工中]		
					幅	測定箇所ごとに1回 [施工後]		
高さ								
9 場内管路工	10 管布設工	流入渠・流出渠	施工状況	1 施工箇所に1回 [施工中]				
			幅	測定箇所ごとに1回 [施工後]				
			高さ					
			厚さ					
延長								

出来形管理写真撮影箇所一覧表

【その他】

編	章	節	条	枝番	工 種	写真管理項目		摘要	
						撮影項目	撮影頻度 [時期]		
その他				舗装工関係	橋面防水工	塗布又は設置状況	1施工箇所につき1回 〔施工中〕		
					ダム工関係	仮排水路	厚さ、高さ	100m又は1施工箇所につき1回 〔型枠取外し後〕	
						仮締切（土石）	巻出し厚	100m又は1施工箇所につき1回 〔巻出し時〕	
							転圧状況	転圧機械が変わる毎につき1回 〔締固時〕	
						仮締切（コンクリート）	厚さ、高さ	100m又は1施工箇所につき1回 〔型枠取外し後〕	
						基礎掘削	組合せ機械	組合せ機械変わる毎につき1回 〔施工中〕	
							土質、岩質	土質、岩質変わる毎につき1回 〔掘削中〕	
							岩盤清掃状況	1施工箇所につき1回 〔清掃前後〕	
						堤体コンクリート打設	骨材採取製造、 コンクリート製造、 運搬	月に1回 〔施工中〕	
							打継目処理、 打込養生	8リフト毎につき1回 〔施工中〕	
						堤体止水	止水板の厚さ、 幅、埋設位置、 岩着及び溶接	各ブロック毎、先行ブロック について4リフト毎につき1回 〔据付後〕	
					堤体排水工	排水孔の位置、 箱抜断面、排水 管取付箇所	各ブロック毎、先行ブロック について4リフト毎につき1回 〔据付後〕		
					堤体冷却工	配管間隔、 通水状況	5リフト毎につき1回 〔据付後〕		
					堤体埋設計器	器種、位置、 間隔	1施工箇所につき1回 〔据付後〕		
					トンネル関係	トンネル坑門工	厚さ、幅、高さ	1施工箇所につき1回 〔埋戻し前〕	
						トンネル（矢板工法）	岩質	岩質の変わる毎につき1回 〔掘削中〕	
							湧水状況	適宜 〔掘削中〕	
							埋設支保工 （建込間隔、寸法、 基数）	100m又は1施工箇所につき1回 〔建込後〕	
							湧水処理工設置状況	全数量 〔設置後〕	
							集水渠（幅、高 さ、位置）	100m又は1施工箇所につき1回 〔設置後〕	
地下排水工 （管接合据付状況）									
地下排水工 （フィルター厚さ）	100m又は1施工箇所につき1回 〔投入前後〕								
矢板設置状況	岩質の変わる毎につき1回 〔設置後〕								
グラウト材料使用 量	全数量 〔使用前後〕								

出来形管理写真撮影箇所一覧表

【その他】

編	章	節	条	枝番	工 種	写真管理項目		摘要	
						撮影項目	撮影頻度 [時期]		
その他					トンネル関係	シールド	掘削の地山状態	地質の変化の毎に1回 〔掘削中〕	
						セグメント組立状況	1工事に1回 〔組立後〕		
						二次覆工 (セグメント清掃状況)	1工事に1回 〔清掃後〕		
						二次覆工の厚さ	1スパンに1回 〔型枠取外し後〕		
					維持修繕工関係	アスファルト舗装	打換パッチング	施工日に1回 〔施工前後〕	
						コンクリート舗装	目地掃除	3,000㎡に1回 〔施工前後〕	
							目地充填	3,000㎡に1回 〔施工後〕	
							注入工、削孔状況 (位置、間隔)	2,000㎡に1回 〔削孔後〕	
							注入工、注入圧	2,000㎡に1回 〔注入時〕	
							目地亀裂防止材、 張付け状況	3,000㎡に1回 〔張付け後〕	
							局部打換、 各層厚さ	各層毎100㎡に1回又は1施工 箇所毎に1回〔施工前後〕	
						路肩、路側路盤工	厚さ	100㎡に1回又は1施工箇所毎 に1回〔施工後〕	
						道路除草	出来ばえ	5kmに1回 (1回刈毎) 〔施工前後〕	
						路肩整正	出来ばえ	1kmに1回	
						新設、更新、修理防護柵類	出来ばえ	1施工箇所毎に1回 (施工前必 要に応じて) 〔施工前後〕	
						新設、更新、修理標識類	基礎幅、深さ、 出来ばえ	基礎タイプ毎5カ所に1回 (施工前は必要に応じて) 〔施工前後〕	
						新設、更新、修理照明灯	基礎幅、深さ、 出来ばえ	基礎タイプ毎5カ所に1回 (施工前は必要に応じて) 〔施工前後〕	
						視線誘導標	出来ばえ	施工日に1回 〔施工後〕	
						清掃(路面、標識、側溝、集水 樹)	出来ばえ	施工日に1回 〔施工前後〕	
						区画線路面表示	出来ばえ	施工日に1回 〔施工前後〕	
							材料使用量	全数量〔施工前後〕	
						街路樹植樹	出来ばえ	適宜 〔施工前後〕	
						街路樹補強補植	出来ばえ	適宜 〔施工前後〕	
						街路樹剪定	出来ばえ	街路樹50本1回、グリーンバ ルト100m1回〔施工前後〕	
						街路樹消毒、施肥	出来ばえ	街路樹50本1回、グリーンバ ルト100m1回〔施工中〕	
						街路樹雪囲	出来ばえ	適宜 〔施工後〕	
						排雪除雪	施工状況、機種	施工中に1回 〔施工中〕	
						凍結防止剤散布	出来ばえ	施工中に1回 〔施工中〕	
							材料使用量	全数量〔施工前後〕	
						河川除草	出来ばえ	1kmに1回 (1回刈毎) 〔施工前後〕	
						応急処置	処理の状況	その都度〔施工前後〕	
						鉄筋・無筋コン クリート関係	配筋	位置、間隔、継 手寸法	打設ロット毎に1回又は 1施工箇所毎に1回 〔組立後〕
					コンクリート打設		打継目処理、締 固施工状況	工種種別毎に1回 〔施工時〕	
					養生		養生状況	工種種別毎に1回、 養生方法毎に1回 〔養生時〕	