

資料編

1	被害総括表	1
	(1) 人的被害・住宅被害の状況	1
	(2) 農林水産業関係被害	1
	(3) 公共土木関係被害	2
	(4) 公立学校・社会教育施設・文化財被害	2
2	気象状況	3
3	災害の発生・対応の経過	1 7
4	防災関係機関活動状況	2 1
5	県災害対策本部運営状況	2 2
6	市町災害対策本部設置、廃止状況	2 3
7	避難指示・勧告等の状況	2 4
8	被害対策の状況	2 5
9	被災市町への県職員派遣状況	2 8
10	災害ボランティアの活動状況	2 9
11	義援金の受入と配分状況	3 0

1 被害総括表（平成22年8月31日現在）

（1）人的被害・住家被害の状況

① 人的被害

なし

② 住家被害

（単位：棟）

	全壊	半壊	一部損壊	床上浸水	床下浸水	備考
下関市				77	309	
宇部市		1		2	60	
山口市					4	
萩市					3	
防府市					13	
下松市		1			4	
岩国市			1		53	
美祢市	2	19	9	104	181	
周南市	1		2		11	
山陽小野田市		8		441	355	
上関町			1			
計	3	29	13	624	993	合計 1,662

（2）農林水産業関係被害

区分	被害規模	主な被害
農作物	238.12ha	水稲、大豆、野菜、花き、果樹等
農作物施設	17箇所	ハウス、共同施設等
畜産関係	5箇所	鶏舎等
農地・農業用施設	1,781箇所	田・畑、ため池、水路等
治山・林道関係	115箇所	山地、林道
水産関係	2箇所	漁港施設

(3) 公共土木関係被害

(単位：箇所)

公共施設名	県工事	市町工事	計
道 路	1 2 4	2 1 8	3 4 2
橋 梁		5	5
海岸(その他)	2		2
河 川	2 1 2	1 6 2	3 7 4
砂防施設	2 2		2 2
急傾斜地崩壊防止施設	1		1
港 湾			
下 水 道		1	1
公 園	3	5	8
計	3 6 4	3 9 1	7 5 5

(4) 公立学校・社会教育施設・文化財被害

(単位：箇所)

施設区分		床上浸水	運動場等への 土砂の流入、 表土の流出等	その他 被 害	計
公立学校	高等学校			8	8
	中学校		2	3	5
	小学校		1	7	8
社会教育施設		1	1		2
国指定文化財			2	1	3
県指定文化財				1	1
計		1	6	2 0	2 7

2 気象状況

(1) 概要

【気象の状況】

7月10日、九州南部に停滞していた梅雨前線が、11日にかけて朝鮮半島南岸まで北上し、その後12日から15日にかけて山口県から九州北部付近に停滞した。

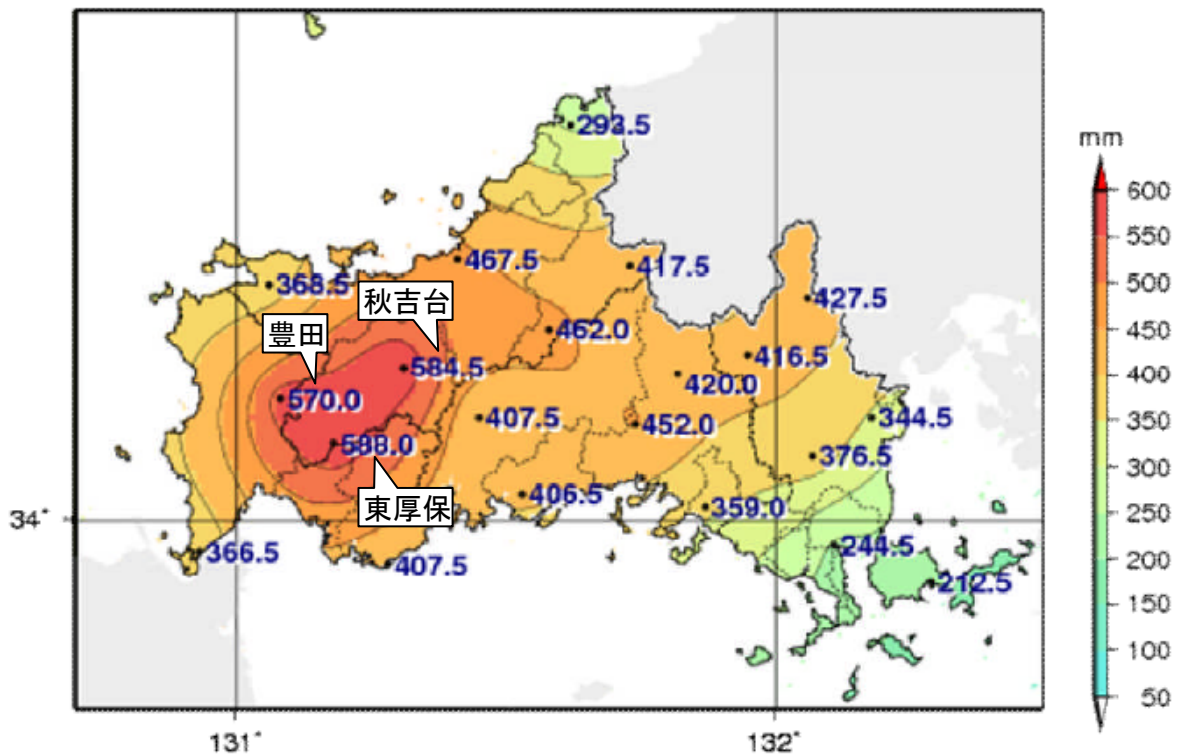
15日は、梅雨前線に向かって暖かく湿った空気が流れ込み、未明から朝にかけて前線の活動が活発となった。

【大雨の状況】

15日は、未明から朝にかけて大雨となり、美祢市や下関市を中心に1時間に50ミリ以上の非常に激しい雨が降り、下関市豊田では06時28分までの1時間に72.0ミリを観測した。

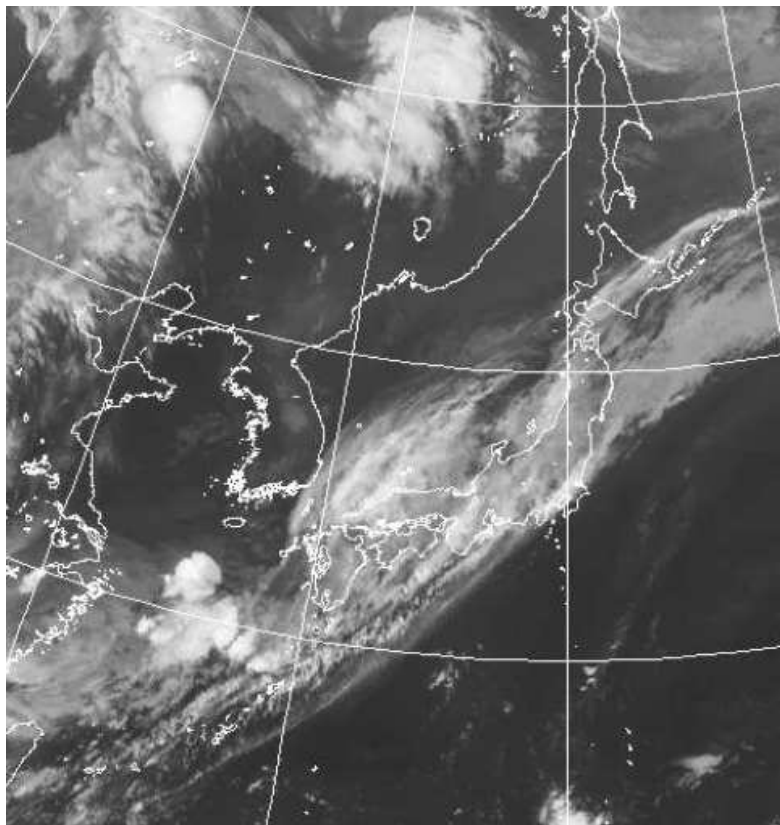
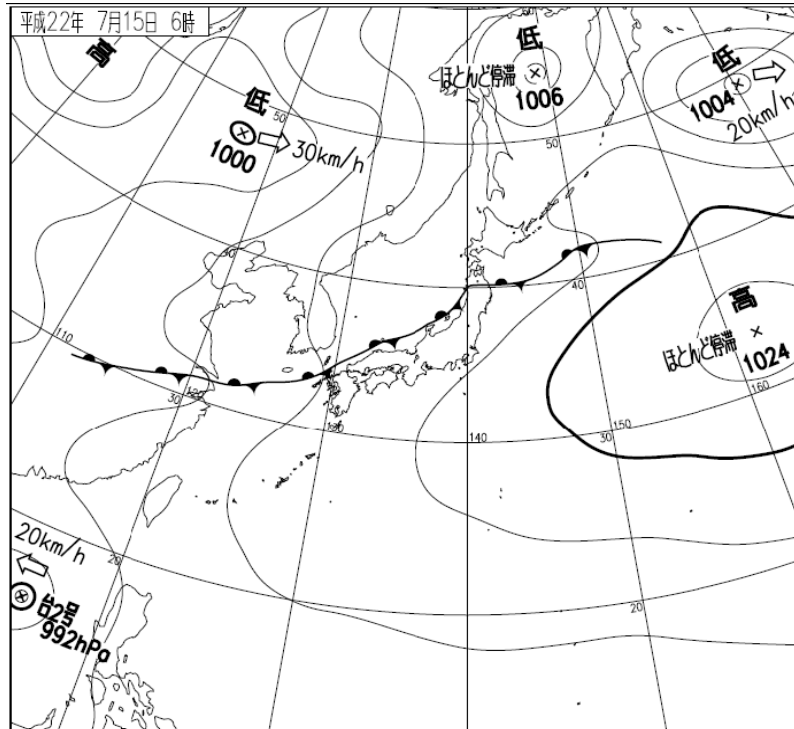
また、10日から15日までの総雨量は、美祢市東厚保で588.0ミリ、美祢市秋吉台で584.5ミリ、下関市豊田で570.0ミリとなり、7月の平年の月降水量の1.5倍を超える大雨となった。

(2) アメダス総降水量分布図（7月10日～7月15日の期間降水量）



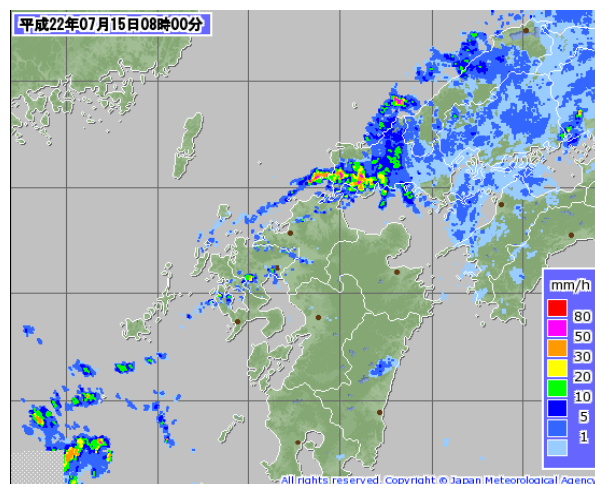
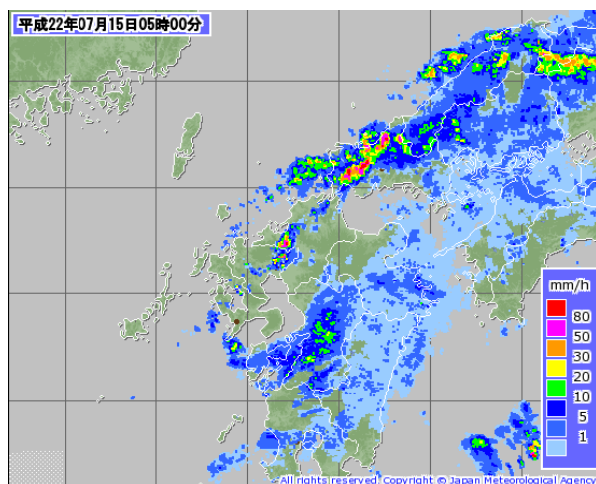
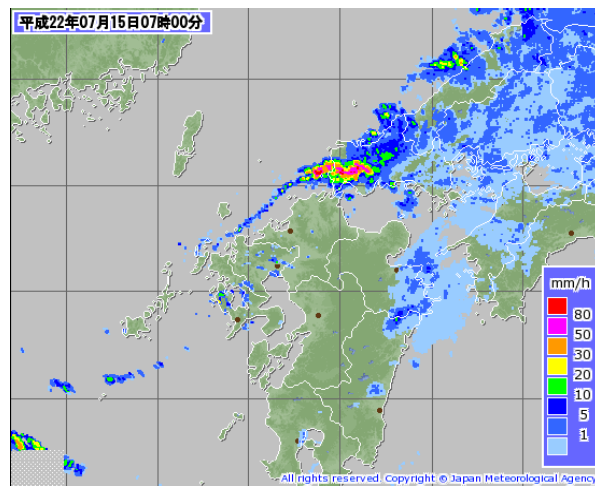
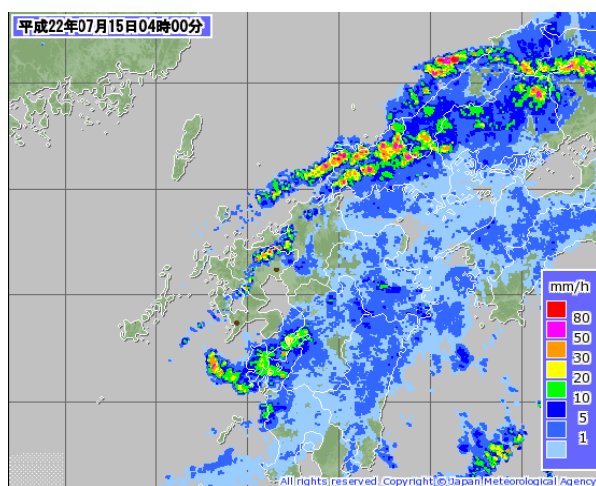
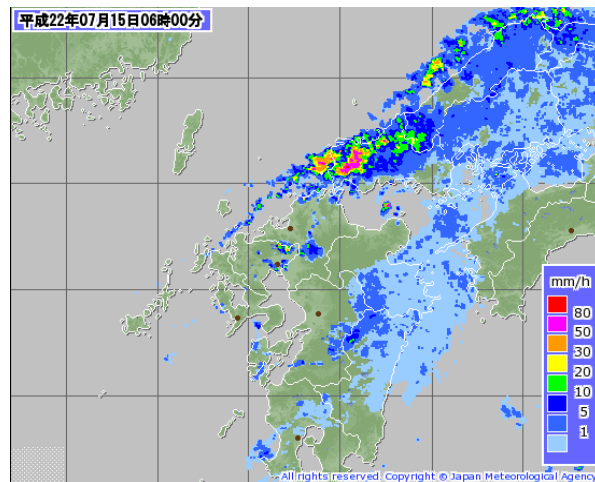
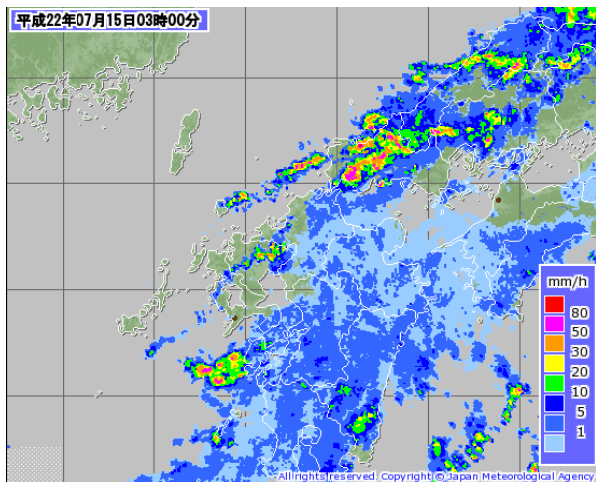
(3) 天気図及び気象衛星画像 (7月15日06時)

15日朝は、梅雨前線が山口県の北の海上から対馬海峡にあって活動が活発となり、山口県で雨雲が急激に発達した。



(4) レーダー画像 (7月15日03時~15日08時 1時間毎)

山口県では、15日未明から朝にかけて激しい雨が降り、所々で1時間に50ミリ以上の非常に激しい雨が降った。



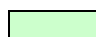
(5) アメダス降水量時系列表 (7月10日~15日)

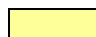
(7月10日)


	1	2	3	4	5	6	7	8	9	10	11	12	13	14	15	16	17	18	19	20	21	22	23	24	合計		
須佐(萩市)	0.0	0.0	0.0	0.0	0.0	0.0	0.0	0.0	0.0	0.0	0.0	0.0	0.0	0.0	0.0	0.0	0.0	0.0	0.0	0.0	0.0	0.0	1.5	1.5	3.0		
萩(萩市)	0.0	0.0	0.0	0.0	0.0	0.0	0.0	0.0	0.0	0.0	0.0	0.0	0.0	0.0	0.0	0.0	0.0	0.0	0.0	0.0	0.0	0.0	2.0	5.5	3.0	10.5	
油谷(長門市)	0.0	0.0	0.0	0.0	0.0	0.0	0.0	0.0	0.0	0.0	0.0	0.0	0.0	0.0	0.0	0.0	0.0	0.0	0.0	0.0	0.0	1.0	5.0	7.0	2.0	15.0	
篠生(山口市)	0.0	0.0	0.0	0.0	0.0	0.0	0.0	0.0	0.0	0.0	0.0	0.0	0.0	0.0	0.0	0.0	0.0	0.0	0.0	0.0	0.0	1.0	1.0	7.0	6.5	15.5	
徳佐(山口市)	0.0	0.0	0.0	0.0	0.0	0.0	0.0	0.0	0.0	0.0	0.0	0.0	0.0	0.0	0.0	0.0	0.0	0.0	0.0	0.0	0.0	0.5	0.5	2.5	3.5	7.0	
羅漢山(岩国市)	0.0	0.0	0.0	0.0	0.0	0.0	0.0	0.0	0.0	0.0	0.0	0.0	0.0	0.0	0.0	0.0	0.0	0.0	0.0	0.0	0.0	0.5	0.5	3.5	8.0	12.5	
秋吉台(美祿市)	0.0	0.0	0.0	0.0	0.0	0.0	0.0	0.0	0.0	0.0	0.0	0.0	0.0	0.0	0.0	0.0	0.0	0.0	0.0	0.0	0.5	2.0	3.0	10.5	3.0	19.0	
鹿野(周南市)	0.0	0.0	0.0	0.0	0.0	0.0	0.0	0.0	0.0	0.0	0.0	0.0	0.0	0.0	0.0	0.0	0.0	0.0	0.0	0.0	0.0	0.5	1.0	11.5	12.0	25.0	
広瀬(岩国市)	0.0	0.0	0.0	0.0	0.0	0.0	0.0	0.0	0.0	0.0	0.0	0.0	0.0	0.0	0.0	0.0	0.0	0.0	0.0	0.0	0.0	0.0	1.0	4.5	19.0	24.5	
豊田(下関市)	0.0	0.0	0.0	0.0	0.0	0.0	0.0	0.0	0.0	0.0	0.0	0.0	0.0	0.0	0.0	0.0	0.0	0.0	0.0	0.0	0.0	2.0	2.5	20.0	7.5	3.0	35.0
東厚保(美祿市)	0.0	0.0	0.0	0.0	0.0	0.0	0.0	0.0	0.0	0.0	0.0	0.0	0.0	0.0	0.0	0.0	0.0	0.0	0.0	0.0	0.0	1.5	3.0	8.0	11.0	3.5	27.0
山口(山口市)	0.0	0.0	0.0	0.0	0.0	0.0	0.0	0.0	0.0	0.0	0.0	0.0	0.0	0.0	0.0	0.0	0.0	0.0	0.0	0.0	0.0	2.0	6.5	4.0	7.0	19.5	
和田(周南市)	0.0	0.0	0.0	0.0	0.0	0.0	0.0	0.0	0.0	0.0	0.0	0.0	0.0	0.0	0.0	0.0	0.0	0.0	0.0	0.0	0.0	2.0	2.5	6.5	10.0	21.0	
岩国(岩国市)	0.0	0.0	0.0	0.0	0.0	0.0	0.0	0.0	0.0	0.0	0.0	0.0	0.0	0.0	0.0	0.0	0.0	0.0	0.0	0.0	0.0	0.0	0.0	0.5	3.5	4.0	
防府(防府市)	0.0	0.0	0.0	0.0	0.0	0.0	0.0	0.0	0.0	0.0	0.0	0.0	0.0	0.0	0.0	0.0	0.0	0.0	0.0	0.0	0.0	9.0	3.5	3.5	2.5	18.5	
下松(下松市)	0.0	0.0	0.0	0.0	0.0	0.0	0.0	0.0	0.0	0.0	0.0	0.0	0.0	0.0	0.0	0.0	0.0	0.0	0.0	0.0	0.0	0.0	0.0	1.5	6.0	7.5	
玖珂(岩国市)	0.0	0.0	0.0	0.0	0.0	0.0	0.0	0.0	0.0	0.0	0.0	0.0	0.0	0.0	0.0	0.0	0.0	0.0	0.0	0.0	0.0	0.0	0.0	0.5	5.0	5.5	
下関(下関市)	0.0	0.0	0.0	0.0	0.0	0.0	0.0	0.0	0.0	0.0	0.0	0.0	0.0	0.0	0.0	0.0	0.0	0.0	0.0	0.0	0.0	4.5	2.0	5.0	5.5	1.5	18.5
宇部(宇部市)	0.0	0.0	0.0	0.0	0.0	0.0	0.0	0.0	0.0	0.0	0.0	0.0	0.0	0.0	0.0	0.0	0.0	0.0	0.0	0.0	0.0	7.0	5.5	0.5	5.5	5.0	23.5
柳井(柳井市)	0.0	0.0	0.0	0.0	0.0	0.0	0.0	0.0	0.0	0.0	0.0	0.0	0.0	0.0	0.0	0.0	0.0	0.0	0.0	0.0	0.0	0.0	0.0	0.5	3.5	4.0	
安下庄(周防大島町)	0.0	0.0	0.0	0.0	0.0	0.0	0.0	0.0	0.0	0.0	0.0	0.0	0.0	0.0	0.0	0.0	0.0	0.0	0.0	0.0	0.0	0.0	0.0	0.0	2.0	2.0	

(7月11日)

	1	2	3	4	5	6	7	8	9	10	11	12	13	14	15	16	17	18	19	20	21	22	23	24	合計	
須佐(萩市)	2.0	8.5	6.0	3.0	2.0	3.0	3.0	1.5	0.0	0.0	0.0	0.0	0.0	0.0	0.0	0.0	0.0	0.0	0.0	0.0	0.0	0.0	0.0	1.5	30.5	
萩(萩市)	3.0	17.5	6.5	2.5	1.0	2.5	0.5	0.5	0.0	0.0	0.5	0.0	0.0	0.0	0.0	0.0	0.0	0.0	0.0	0.0	0.0	0.0	0.0	0.0	0.5	35.0
油谷(長門市)	4.0	2.5	5.0	3.0	2.0	2.5	0.0	0.0	0.0	1.0	0.0	0.0	0.0	0.0	0.0	0.0	0.0	0.5	0.0	0.0	0.0	0.0	0.5	0.5	21.5	
篠生(山口市)	8.0	7.5	11.5	10.5	1.5	4.5	6.5	2.5	1.0	2.0	2.5	0.0	0.0	0.0	0.0	0.0	0.5	0.5	0.0	0.0	0.0	0.0	0.0	0.0	0.0	59.0
徳佐(山口市)	5.5	4.5	4.0	6.5	2.0	2.5	4.0	5.0	2.5	0.0	1.5	0.5	0.0	0.0	0.0	0.0	0.0	0.0	0.0	0.0	0.0	0.0	0.0	0.0	0.0	38.5
羅漢山(岩国市)	13.5	10.0	4.5	6.5	18.0	3.5	5.0	7.0	4.5	2.5	0.5	0.5	0.0	0.0	0.0	0.0	0.0	0.5	0.5	0.0	0.5	0.0	0.0	1.5	79.0	
秋吉台(美祿市)	9.0	19.0	6.5	3.0	1.0	1.5	2.0	0.5	0.5	0.5	0.5	0.0	0.0	0.0	0.0	0.0	0.5	0.0	0.0	0.0	0.0	0.0	0.0	0.0	0.0	44.5
鹿野(周南市)	8.0	7.0	4.5	13.5	3.0	2.0	3.5	2.0	2.5	1.0	0.0	0.0	0.0	0.0	0.0	0.0	0.0	0.5	0.0	0.5	0.0	0.0	0.0	0.0	0.0	48.0
広瀬(岩国市)	12.5	6.5	3.5	10.5	14.0	1.5	3.5	3.0	2.0	2.0	0.0	0.0	0.0	0.0	0.0	0.0	0.0	0.0	0.0	0.0	0.0	0.0	0.0	0.0	0.0	59.0
豊田(下関市)	12.5	4.5	5.0	2.0	1.5	3.0	1.5	0.5	0.0	0.5	0.0	0.0	0.0	0.0	0.0	0.0	0.5	0.5	0.0	0.0	0.0	0.0	0.0	0.0	0.0	32.0
東厚保(美祿市)	13.0	19.0	4.0	2.0	0.5	2.0	1.5	1.0	0.5	0.0	0.5	0.0	0.0	0.0	0.0	0.0	0.5	0.0	0.0	0.0	0.0	0.0	0.0	0.0	0.0	44.5
山口(山口市)	7.0	6.0	5.0	4.0	1.0	4.5	2.5	1.5	0.0	0.5	1.5	0.0	0.0	0.0	0.0	0.0	0.0	0.0	0.0	0.0	0.0	0.0	0.0	0.0	0.0	33.5
和田(周南市)	7.0	7.5	6.5	14.5	2.5	2.0	3.0	1.5	1.0	1.0	0.0	0.0	0.0	0.0	0.0	0.0	0.0	0.5	0.0	0.0	0.0	0.0	0.0	0.0	0.0	47.0
岩国(岩国市)	5.0	1.5	7.0	4.0	5.5	2.5	1.0	1.5	0.5	1.5	0.0	0.0	0.0	0.0	0.0	0.0	0.0	0.0	0.0	0.5	0.0	0.0	0.0	0.0	0.0	30.5
防府(防府市)	5.0	6.0	13.5	12.0	1.0	1.0	0.5	0.0	0.0	0.0	0.0	0.0	0.0	0.0	0.0	0.0	0.5	0.0	0.0	0.0	0.0	0.0	0.0	0.0	0.0	39.5
下松(下松市)	2.0	2.5	3.5	7.0	2.0	1.0	2.0	0.5	1.0	0.0	1.0	0.0	0.0	0.0	0.0	0.0	0.0	0.0	0.0	0.0	0.0	0.0	0.0	0.0	0.0	22.5
玖珂(岩国市)	2.5	5.5	5.0	6.0	4.0	2.0	1.0	1.5	1.5	0.5	0.5	0.0	0.0	0.0	0.0	0.0	0.0	0.0	0.0	0.5	0.0	0.0	0.0	0.0	0.0	30.5
下関(下関市)	15.5	8.0	2.0	0.5	0.0	0.5	0.0	0.0	0.0	0.0	0.0	0.0	0.0	0.0	0.0	0.0	0.0	0.0	0.0	0.0	0.0	0.0	0.0	0.0	0.0	26.5
宇部(宇部市)	6.0	5.5	5.5	4.0	0.0	0.5	0.0	0.5	0.0	0.0	0.0	0.0	0.0	0.0	0.0	0.0	0.0	0.0	0.0	0.0	0.0	0.0	0.0	0.0	0.0	22.0
柳井(柳井市)	1.0	1.5	3.5	0.5	1.0	0.5	0.0	1.0	0.0	0.0	0.0	0.0	0.0	0.0	0.0	0.0	0.0	0.0	0.0	0.5	0.0	0.0	0.0	0.0	0.0	9.5
安下庄(周防大島町)	1.0	1.0	2.0	0.5	0.0	0.0	0.0	0.0	0.5	0.0	0.0	0.0	0.0	0.0	0.0	0.0	0.0	0.0	0.0	0.0	0.5	0.0	0.0	0.0	0.0	5.5

 1.0~9.5mm

 10.0~19.5mm(長く降り続くと注意を要する)、20.0~29.5mm(側溝や小さい川があふれたり、小規模の崖崩れが始まる)

 30.0~49.5mm(山崩れや崖崩れが起きやすくなる)、50.0mm~(都市部では地下街等に雨水が流れ込むことがある。土石流が起きやすくなる)

(7月12日)

	1	2	3	4	5	6	7	8	9	10	11	12	13	14	15	16	17	18	19	20	21	22	23	24	合計
須佐(萩市)	7.5	12.5	2.5	3.0	0.5	0.0	0.0	0.0	0.0	0.0	0.0	0.0	0.0	0.0	0.0	0.0	0.0	0.0	0.0	0.0	0.5	1.0	0.0	0.0	27.5
萩(萩市)	21.0	38.5	3.5	3.0	0.0	0.0	0.0	0.0	0.0	0.0	0.0	0.0	0.0	0.0	0.0	0.0	0.0	0.0	0.5	0.0	1.5	0.0	0.0	0.5	68.5
油谷(長門市)	16.0	11.5	1.0	0.0	0.0	0.0	0.0	0.0	0.0	0.0	0.0	0.0	0.0	0.0	0.0	0.0	0.0	0.0	0.5	1.0	0.0	0.0	0.0	0.5	30.5
篠生(山口市)	0.0	0.5	8.5	12.0	0.0	0.0	0.0	0.0	0.0	0.0	0.0	0.0	0.0	0.0	0.0	0.0	0.0	0.0	2.0	0.5	1.0	1.5	0.0	1.0	27.0
徳佐(山口市)	0.0	5.0	11.0	13.5	0.0	0.0	0.5	0.0	0.0	0.0	0.0	0.0	0.0	0.0	0.0	0.0	0.0	0.0	0.0	0.0	1.0	2.0	0.0	0.5	33.5
羅漢山(岩国市)	0.0	0.0	3.0	16.0	10.0	0.0	0.0	0.0	0.0	0.0	0.0	0.0	0.0	0.0	0.0	0.0	0.0	0.0	1.0	0.5	0.5	2.0	1.5	1.0	35.5
秋吉台(美祿市)	0.0	3.0	14.0	6.5	0.0	0.0	0.0	0.0	0.0	0.0	0.0	0.0	0.0	0.0	0.0	0.0	0.0	1.0	2.0	1.0	2.5	1.0	0.5	0.5	32.0
鹿野(周南市)	0.0	0.0	3.0	28.0	5.5	0.0	0.0	0.0	0.0	0.0	0.0	0.0	0.0	0.0	0.0	0.0	0.0	0.0	3.0	0.5	1.0	2.0	2.5	2.5	48.0
広瀬(岩国市)	0.0	0.0	0.5	23.5	9.5	0.5	0.0	0.0	0.0	0.0	0.0	0.0	0.0	0.0	0.0	0.0	0.0	0.0	1.5	1.0	0.5	2.5	1.5	2.0	43.0
豊田(下関市)	4.0	4.0	13.0	4.0	0.0	0.0	0.0	0.0	0.0	0.0	0.0	0.0	0.0	0.0	0.0	0.0	0.0	5.0	1.5	2.5	3.0	0.0	0.5	0.5	38.0
東厚保(美祿市)	0.0	1.0	18.0	6.0	0.5	0.0	0.0	0.0	0.0	0.0	0.0	0.0	0.0	0.0	0.0	0.0	0.0	4.0	1.5	2.0	2.5	3.0	1.0	0.5	40.0
山口(山口市)	0.0	0.0	10.0	16.5	0.5	0.0	0.0	0.0	0.0	0.0	0.0	0.0	0.0	0.0	0.0	0.0	0.0	1.0	7.0	1.5	1.0	0.5	3.5	0.5	42.0
和田(周南市)	0.0	0.0	2.0	49.5	2.0	0.0	0.0	0.0	0.0	0.0	0.0	0.0	0.0	0.0	0.0	0.5	1.5	8.0	1.0	1.5	3.0	6.0	2.0	2.0	77.0
岩国(岩国市)	0.0	0.0	0.0	0.5	25.0	0.5	0.0	0.0	0.0	0.0	0.5	0.0	0.0	0.0	0.0	0.0	0.0	1.0	12.5	6.0	1.0	6.0	2.5	12.5	68.0
防府(防府市)	0.0	0.0	4.5	48.5	2.5	0.5	0.5	0.0	0.0	0.0	0.0	0.0	0.0	0.0	0.0	1.5	14.5	5.5	0.5	2.0	1.5	5.5	1.0	1.0	88.5
下松(下松市)	0.0	0.0	0.0	14.5	42.0	2.0	2.5	0.5	0.0	0.0	0.0	0.0	0.0	0.0	1.0	1.0	0.0	6.0	22.0	2.5	8.5	4.0	1.5	5.0	113.0
玖珂(岩国市)	0.0	0.0	0.0	2.0	32.5	1.0	2.0	0.5	0.0	0.0	0.0	0.0	0.0	0.0	0.0	0.0	0.0	1.0	18.0	6.0	1.5	7.0	2.5	10.5	84.5
下関(下関市)	0.0	11.5	17.0	11.0	0.5	1.5	0.0	0.0	0.0	0.0	0.0	0.0	0.0	0.0	0.0	0.0	4.0	9.5	1.5	2.0	3.0	4.5	0.0	0.5	66.5
宇部(宇部市)	0.0	0.0	11.0	40.0	1.0	3.0	2.5	0.0	0.0	0.0	0.0	0.0	0.0	1.0	0.5	2.5	2.5	18.5	0.0	2.0	0.5	2.5	0.5	0.5	88.5
柳井(柳井市)	0.5	0.0	0.0	0.0	35.5	9.5	1.5	5.0	1.5	0.0	0.0	0.0	0.0	0.0	0.0	3.0	2.0	1.5	14.5	6.0	1.0	19.0	8.0	0.5	109.0
安下庄(周防大島町)	0.0	0.0	0.0	0.0	6.5	36.0	16.5	12.5	7.0	2.0	0.0	0.0	0.0	0.0	0.0	1.0	5.0	14.5	6.5	5.5	1.0	2.0	0.5	0.5	117.0

(7月13日)

	1	2	3	4	5	6	7	8	9	10	11	12	13	14	15	16	17	18	19	20	21	22	23	24	合計
須佐(萩市)	0.5	1.0	1.0	4.5	5.5	2.5	1.5	10.0	12.5	6.5	8.0	1.0	1.0	1.5	1.5	7.0	3.0	3.5	1.5	6.0	17.5	0.5	1.0	0.5	99.0
萩(萩市)	1.5	0.5	11.0	15.5	11.0	5.5	4.5	13.0	7.5	10.5	15.0	10.5	0.5	1.0	4.0	7.5	3.5	3.0	1.0	8.0	19.5	0.5	0.5	0.0	155.0
油谷(長門市)	0.5	1.0	26.0	18.0	5.5	1.5	13.0	14.5	11.0	11.0	2.5	0.5	0.5	2.0	7.0	7.0	2.0	3.0	10.5	19.5	1.0	0.5	0.5	0.0	158.5
篠生(山口市)	1.0	1.0	7.5	20.0	32.0	7.5	1.0	4.5	6.0	13.5	13.5	2.5	0.5	1.5	21.5	6.0	3.5	3.0	0.5	2.5	20.5	5.0	1.0	1.5	177.0
徳佐(山口市)	0.5	1.5	2.0	19.5	38.0	16.5	2.0	5.0	6.0	15.0	17.5	5.5	1.5	0.5	6.0	5.5	3.0	1.5	0.5	1.5	10.5	16.5	1.5	2.0	179.5
羅漢山(岩国市)	0.5	1.0	3.5	6.0	14.5	21.0	15.0	3.5	6.5	5.0	7.0	3.5	1.5	3.0	23.0	9.0	2.0	1.5	0.5	1.5	0.5	7.5	5.0	3.5	145.5
秋吉台(美祿市)	1.0	8.0	9.5	23.0	19.5	4.0	1.5	10.0	7.0	14.5	6.5	1.5	0.5	2.5	28.0	9.5	10.5	5.5	1.0	16.0	39.5	0.5	0.5	14.0	234.0
鹿野(周南市)	1.0	2.0	4.5	6.5	16.5	42.0	7.0	3.5	4.5	8.0	6.5	3.0	0.5	11.5	10.5	7.5	1.5	1.0	0.5	1.0	0.5	14.0	4.0	3.0	160.5
広瀬(岩国市)	0.5	1.0	4.0	7.0	15.5	31.5	13.0	5.5	5.5	4.0	6.0	2.0	0.5	10.0	7.0	8.5	2.0	0.5	1.0	0.5	0.5	12.0	4.5	2.5	145.0
豊田(下関市)	0.5	10.0	12.5	28.0	8.5	1.5	6.0	9.5	8.5	4.0	7.5	0.5	0.5	2.5	13.0	7.5	10.0	1.5	4.0	36.5	2.5	0.0	0.5	20.5	196.0
東厚保(美祿市)	0.5	6.0	5.5	31.5	24.0	2.5	1.5	12.0	3.0	10.0	10.0	0.5	1.0	28.0	11.0	14.5	7.5	5.5	1.0	10.5	18.5	1.0	0.0	2.0	207.5
山口(山口市)	0.5	3.0	3.0	13.0	29.0	13.0	1.0	7.0	6.0	8.5	13.0	1.0	0.0	9.0	16.0	10.0	4.0	2.0	1.0	1.5	20.5	2.5	5.0	1.5	171.0
和田(周南市)	1.0	0.5	4.0	6.0	14.0	50.0	2.5	6.0	3.5	10.0	6.5	1.5	1.0	21.5	11.0	5.5	1.5	1.0	1.5	1.0	0.5	20.0	3.0	2.0	175.0
岩国(岩国市)	0.5	0.5	2.0	2.5	4.5	11.0	36.0	9.0	3.5	1.5	3.5	3.0	0.5	2.0	4.0	7.5	2.0	0.5	0.0	0.0	0.5	0.0	28.5	0.5	123.5
防府(防府市)	0.5	0.5	2.5	7.0	14.0	14.0	1.5	6.0	5.5	12.0	3.5	0.5	1.5	19.5	9.5	2.5	2.5	1.5	1.5	0.5	0.0	27.5	5.0	2.5	141.5
下松(下松市)	1.0	1.5	1.0	5.0	5.5	6.0	1.5	2.5	9.0	2.5	6.5	3.5	2.5	6.5	7.5	11.0	1.5	0.5	1.0	1.5	1.0	1.0	27.5	1.5	108.5
玖珂(岩国市)	0.0	1.0	3.0	3.5	5.5	7.5	55.0	2.5	5.0	2.5	7.0	1.0	1.0	3.0	6.0	6.5	2.0	0.5	0.0	0.5	1.0	0.0	27.0	1.0	142.0
下関(下関市)	1.0	1.5	11.0	26.5	6.0	2.0	6.5	3.5	0.5	0.5	0.0	0.0	3.0	16.0	15.0	12.0	5.5	1.5	1.0	7.5	10.0	0.5	0.0	0.0	131.0
宇部(宇部市)	0.5	0.5	4.0	8.0	22.0	2.5	6.0	9.0	12.5	16.0	1.5	0.0	6.0	17.5	10.5	4.0	2.0	2.5	1.5	0.0	17.5	8.5	4.0	0.5	157.0
柳井(柳井市)	0.5	3.5	1.5	2.0	4.5	7.0	2.0	2.0	1.0	0.5	5.5	1.0	0.0	3.5	2.5	5.5	1.5	0.5	0.0	0.0	0.5	0.0	2.0	1.0	48.0
安下庄(周防大島町)	0.0	3.0	1.5	1.0	3.0	4.5	5.5	2.0	0.0	0.5	1.0	1.0	0.0	0.5	1.0	2.0	1.0	0.0	0.5	0.0	0.0	0.0	0.0	2.0	30.0

1. 0~9. 5mm

10. 0~19. 5mm(長く降り続くと注意を要する)、20. 0~29. 5mm(側溝や小さい川があふれたり、小規模の崖崩れが始まる)

30. 0~49. 5mm(山崩れや崖崩れが起きやすくなる)、50. 0mm~(都市部では地下街等に雨水が流れ込むことがある。土石流が起きやすくなる)

(7月14日)

	1	2	3	4	5	6	7	8	9	10	11	12	13	14	15	16	17	18	19	20	21	22	23	24	合計
須佐(萩市)	3.0	15.0	20.5	16.0	9.5	8.5	5.0	4.0	0.0	7.5	0.5	3.0	2.0	0.0	0.0	0.0	0.0	0.0	0.0	0.0	0.0	0.5	2.0	10.0	107.0
萩(萩市)	8.0	6.5	1.5	21.5	18.0	14.5	13.0	3.5	1.5	2.0	0.5	1.0	0.0	0.0	0.0	0.0	0.0	0.0	0.0	0.0	2.5	0.5	1.5	2.0	98.0
油谷(長門市)	1.0	6.0	3.0	18.5	8.0	7.5	4.5	4.0	1.5	11.0	0.5	0.0	0.0	0.5	0.0	0.0	0.0	0.0	0.0	0.0	0.5	1.0	8.5	23.0	99.0
篠生(山口市)	4.0	0.0	0.0	2.0	10.0	19.5	37.0	5.5	7.0	6.5	1.5	0.5	1.5	4.5	0.5	0.0	0.0	0.0	0.0	0.0	8.5	1.5	3.5	0.0	113.5
徳佐(山口市)	6.0	1.5	2.0	0.5	7.0	18.5	28.0	10.5	8.0	5.5	2.0	0.0	0.0	2.5	0.5	0.0	0.0	0.0	0.0	0.0	5.5	6.5	0.5	0.0	105.0
羅漢山(岩国市)	1.5	7.5	5.0	22.5	4.5	17.5	13.5	22.0	5.0	7.5	6.0	4.0	0.5	1.5	5.5	1.0	0.5	0.0	0.0	0.5	0.0	0.5	2.0	0.5	129.0
秋吉台(美祿市)	8.0	0.0	0.0	5.0	12.5	21.0	11.5	8.0	8.5	4.5	0.5	0.5	2.5	2.0	0.0	0.0	0.0	0.0	0.0	0.5	4.0	2.5	0.5	0.0	92.0
鹿野(周南市)	5.0	12.5	11.5	8.0	12.0	9.5	10.5	14.5	6.0	8.5	4.0	0.5	1.0	4.0	9.0	0.0	0.0	0.0	0.0	0.0	0.0	1.5	2.5	4.5	125.0
広瀬(岩国市)	1.0	18.5	7.5	14.0	7.0	13.5	11.5	25.0	4.5	8.5	4.5	3.0	0.5	0.5	10.5	1.0	0.0	0.0	0.0	0.0	0.5	0.0	0.5	1.0	133.0
豊田(下関市)	4.0	0.0	0.5	9.5	19.5	20.0	5.5	4.5	9.5	1.0	1.5	0.0	1.0	1.5	0.0	0.0	0.0	0.0	0.0	2.5	3.5	5.0	3.0	1.0	93.0
東厚保(美祿市)	1.0	0.0	0.5	5.5	16.0	21.5	8.5	6.0	9.0	1.5	0.5	1.0	5.0	1.0	0.0	0.0	0.0	0.0	0.0	4.5	1.5	0.5	0.0	0.0	83.5
山口(山口市)	2.0	0.0	3.5	9.5	11.0	20.0	28.0	5.0	7.0	7.0	0.5	0.5	3.5	1.0	0.5	0.0	0.0	0.0	0.0	0.0	0.0	1.0	0.0	0.5	100.5
和田(周南市)	1.0	11.0	11.0	11.5	8.0	9.0	9.0	25.5	7.5	9.0	3.5	0.5	1.5	2.5	4.5	0.0	0.0	0.0	0.0	0.0	0.0	0.5	1.5	7.0	124.0
岩国(岩国市)	0.5	1.0	0.5	4.5	2.5	5.0	8.5	14.0	47.0	14.5	5.5	0.0	0.5	1.5	0.0	0.0	0.0	0.0	0.0	0.0	0.0	0.0	0.5	0.0	106.0
防府(防府市)	0.5	7.0	9.0	6.5	11.0	8.5	20.0	15.0	6.0	8.0	0.5	0.0	0.5	2.0	1.5	0.0	0.0	0.0	0.0	0.0	0.0	0.0	0.5	4.5	101.0
下松(下松市)	1.5	1.0	4.5	4.0	6.0	9.5	9.5	20.5	23.5	8.5	2.5	0.5	1.0	1.5	0.0	0.0	0.0	0.0	0.0	0.0	0.0	0.0	2.5	0.0	96.5
玖珂(岩国市)	1.5	1.0	1.0	3.5	4.0	7.0	10.5	13.5	41.5	10.0	5.0	0.5	0.5	2.0	0.0	0.0	0.0	0.0	0.0	0.0	0.0	0.0	0.5	0.0	102.0
下関(下関市)	0.0	0.0	4.0	5.5	26.0	10.0	33.0	5.0	7.5	0.0	0.0	0.0	0.0	0.0	0.0	0.0	0.0	0.0	0.0	0.0	0.0	0.0	0.0	0.0	91.0
宇部(宇部市)	0.5	3.5	8.0	9.0	10.5	20.5	27.0	18.0	6.0	5.0	0.0	0.5	0.0	0.5	0.0	0.0	0.0	0.0	0.0	0.0	0.5	1.0	3.5	0.0	114.0
柳井(柳井市)	0.5	1.0	0.5	1.0	2.0	5.0	8.5	6.5	11.0	19.0	8.0	2.5	0.5	2.5	0.0	0.0	0.0	0.0	0.0	0.0	0.0	0.0	0.0	0.0	68.5
安下庄(周防大島町)	0.5	0.0	0.0	0.0	0.5	2.5	3.5	4.0	5.5	16.0	18.5	3.5	0.5	1.0	0.5	0.0	0.5	0.0	0.0	0.0	0.0	0.0	0.0	0.0	57.0

(7月15日)

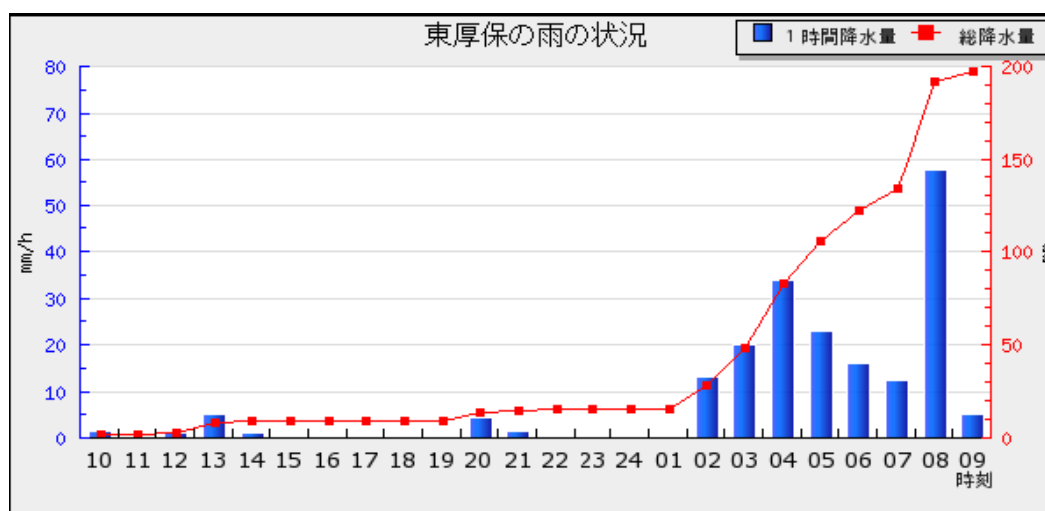
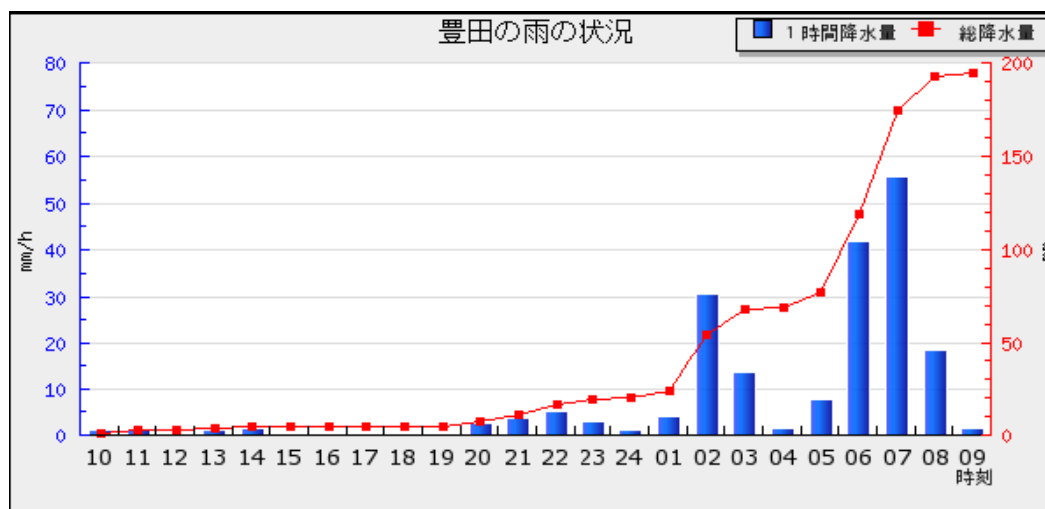
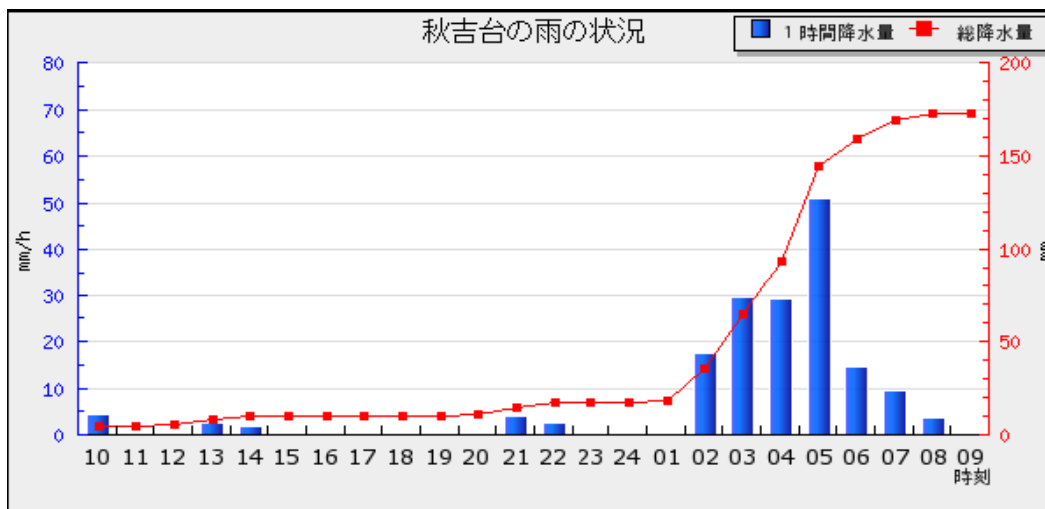
	1	2	3	4	5	6	7	8	9	10	11	12	13	14	15	16	17	18	19	20	21	22	23	24	合計
須佐(萩市)	2.5	3.0	5.0	6.0	2.0	3.5	2.5	1.0	0.5	0.0	0.0	0.0	0.0	0.0	0.5	0.0	0.0	0.0	0.0	0.0	0.0	0.0	0.0	0.0	26.5
萩(萩市)	5.0	4.0	14.0	32.0	17.5	20.5	5.5	1.5	0.5	0.0	0.0	0.0	0.0	0.0	0.0	0.0	0.0	0.0	0.0	0.0	0.0	0.0	0.0	0.0	100.5
油谷(長門市)	10.0	12.0	0.5	1.5	4.5	11.0	2.5	0.0	0.0	0.5	0.0	0.0	1.5	0.0	0.0	0.0	0.0	0.0	0.0	0.0	0.0	0.0	0.0	0.0	44.0
篠生(山口市)	1.0	3.5	16.5	24.5	8.0	2.5	3.0	5.0	5.5	0.0	0.0	0.5	0.0	0.0	0.0	0.0	0.0	0.0	0.0	0.0	0.0	0.0	0.0	0.0	70.0
徳佐(山口市)	0.5	0.0	13.5	17.0	9.5	4.5	4.0	1.5	3.0	0.5	0.0	0.0	0.0	0.0	0.0	0.0	0.0	0.0	0.0	0.0	0.0	0.0	0.0	0.0	54.0
羅漢山(岩国市)	1.5	1.0	2.0	6.5	3.0	1.5	0.5	1.0	0.5	0.5	1.5	0.0	1.0	0.0	0.5	2.0	3.0	0.0	0.0	0.0	0.0	0.0	0.0	0.0	26.0
秋吉台(美祿市)	0.5	17.5	29.5	29.0	51.0	14.5	9.5	3.5	0.5	1.0	0.0	0.0	1.0	0.5	2.0	0.0	0.0	3.0	0.0	0.0	0.0	0.0	0.0	0.0	163.0
鹿野(周南市)	2.0	0.5	1.0	3.5	2.0	1.5	1.0	0.0	0.5	0.5	0.0	0.0	0.0	0.0	0.5	0.5	0.0	0.0	0.0	0.0	0.0	0.0	0.0	0.0	13.5
広瀬(岩国市)	1.5	1.0	1.5	3.0	1.5	1.0	0.5	0.5	0.0	0.5	0.5	0.5	0.0	0.0	0.0	0.0	0.0	0.0	0.0	0.0	0.0	0.0	0.0	0.0	12.0
豊田(下関市)	4.0	30.5	13.5	1.5	7.5	42.0	55.5	18.5	1.5	1.5	0.0	0.0	0.0	0.0	0.0	0.0	0.0	0.0	0.0	0.0	0.0	0.0	0.0	0.0	176.0
東厚保(美祿市)	0.0	13.0	20.0	34.0	23.0	16.0	12.5	58.0	5.0	4.0	0.0	0.0	0.0	0.0	0.0	0.0	0.0	0.0	0.0	0.0	0.0	0.0	0.0	0.0	185.5
山口(山口市)	0.0	0.5	13.0	10.0	2.0	2.0	3.0	4.5	4.0	0.5	1.5	0.0	0.0	0.0	0.0	0.0	0.0	0.0	0.0	0.0	0.0	0.0	0.0	0.0	41.0
和田(周南市)	1.5	1.5	0.5	1.0	0.5	0.5	0.5	0.0	1.0	0.5	0.0	0.0	0.0	0.0	0.5	0.0	0.0	0.0	0.0	0.0	0.0	0.0	0.0	0.0	8.0
岩国(岩国市)	0.0	5.0	3.5	0.0	0.5	0.5	0.0	0.0	0.0	0.0	0.5	0.0	0.0	0.0	0.0	2.0	0.0	0.5	0.0	0.0	0.0	0.0	0.0	0.0	12.5
防府(防府市)	0.0	0.5	2.0	4.0	0.0	0.5	0.5	2.5	5.5	2.0	0.0	0.0	0.0	0.0	0.0	0.0	0.0	0.0	0.0	0.0	0.0	0.0	0.0	0.0	17.5
下松(下松市)	2.0	3.5	0.5	0.0	0.5	0.0	0.0	0.0	0.5	0.0	0.0	0.0	0.0	0.0	3.5	0.5	0.0	0.0	0.0	0.0	0.0	0.0	0.0	0.0	11.0
玖珂(岩国市)	0.0	7.0	0.0	0.0	0.5	0.0	0.0	0.5	0.0	0.0	0.0	0.0	0.0	0.0	1.5	2.5	0.0	0.0	0.0	0.0	0.0	0.0	0.0	0.0	12.0
下関(下関市)	1.5	11.0	8.0	2.5	2.0	1.0	2.5	3.0	1.5	0.0	0.0	0.0	0.0	0.0	0.0	0.0	0.0	0.0	0.0	0.0	0.0	0.0	0.0	0.0	33.0
宇部(宇部市)	0.0	1.0	0.5	0.0	0.5	0.0	0.0	0.0	0.5	0.0	0.0	0.0	0.0	0.0	0.0	0.0	0.0	0.0	0.0	0.0	0.0	0.0	0.0	0.0	2.5
柳井(柳井市)	3.5	1.0	0.0	0.0	0.5	0.0	0.0	0.5	0.0	0.0	0.0	0.0	0.0	0.0	0.0	0.0	0.0	0.0	0.0	0.0	0.0	0.0	0.0	0.0	5.5
安下庄(周防大島町)	0.0	0.0	0.0	0.0	0.5	0.0	0.0	0.0	0.5	0.0	0.0	0.0	0.0	0.0	0.0	0.0	0.0	0.0	0.0	0.0	0.0	0.0	0.0	0.0	1.0

1. 0~9. 5mm

10. 0~19. 5mm(長く降り続くと注意を要する)、20. 0~29. 5mm(側溝や小さい川があふれたり、小規模の崖崩れが始まる)

30. 0~49. 5mm(山崩れや崖崩れが起きやすくなる)、50. 0mm~(都市部では地下街等に雨水が流れ込むことがある。土石流が起きやすくなる)

(6) アメダス降水量時系列グラフ (7月14日09時~15日09時)



(7) アメダス極値表 (7月10日~15日)

アメダス 地点名(市町名)	期間合計 降水量 (mm)	最大日降水量(mm)		最大1時間降水量(mm)	
		降水量	起日	降水量	起時
須佐(萩市)	293.5	107.0	7月14日	21.5	7月14日 02時50分
萩(萩市)	467.5	155.0	7月13日	50.0	7月12日 01時46分
油谷(長門市)	368.5	158.5	7月13日	31.0	7月15日 00時24分
篠生(山口市)	462.0	177.0	7月13日	45.0	7月14日 06時52分
徳佐(山口市)	417.5	179.5	7月13日	41.0	7月13日 05時12分
羅漢山(岩国市)	427.5	145.5	7月13日	25.0	7月14日 03時50分
秋吉台(美祢市)	584.5	234.0	7月13日	53.5	7月15日 05時04分
鹿野(周南市)	420.0	160.5	7月13日	45.0	7月13日 06時14分
広瀬(岩国市)	416.5	145.0	7月13日	35.5	7月13日 06時31分
豊田(下関市)	570.0	196.0	7月13日	72.0	7月15日 06時28分
東厚保(美祢市)	588.0	207.5	7月13日	58.0	7月15日 08時00分
山口(山口市)	407.5	171.0	7月13日	36.0	7月13日 05時18分
和田(周南市)	452.0	175.0	7月13日	50.0	7月13日 06時07分
岩国(岩国市)	344.5	123.5	7月13日	50.0	7月14日 09時10分
防府(防府市)	406.5	141.5	7月13日	48.5	7月12日 04時02分
下松(下松市)	359.0	113.0	7月12日	55.0	7月12日 04時48分
玖珂(岩国市)	376.5	142.0	7月13日	56.0	7月13日 07時16分
下関(下関市)	366.5	131.0	7月13日	34.5	7月14日 06時51分
宇部(宇部市)	407.5	157.0	7月13日	46.5	7月12日 03時51分
柳井(柳井市)	244.5	109.0	7月12日	43.5	7月12日 05時24分
安下庄(周防大島町)	212.5	117.0	7月12日	42.0	7月12日 05時56分

凡 例	背景色が表す順位 (観測史上)
	1位
	2位
	3位
	4位
	5位

(8) 警報・注意報の発表状況 (7月10日~17日)

一次細分 区域名	市町等を まとめた 地域名	市町名	区分	7月11日																							
				7月10日																							
				22	23	24	1	2	3	...	7	8	9	10	11	12	13	14	15	16	17	18	19	20	21	22	23
西部	下関	下関市	大雨	22:35																							
			洪水	22:35																							
中部	山口・防府	防府市	大雨	22:35																							
			洪水	22:35																							
東部	岩国	岩国市	大雨	22:35																							
			洪水	22:35																							
	柳井・光	光市	大雨	22:35																							
			洪水	22:35																							
		柳井市	大雨																								
			洪水																								
		周防大島町	大雨	22:35																							
			洪水	22:35																							
		上関町	大雨	22:35																							
			洪水	22:35																							
		田布施町	大雨	22:35																							
			洪水	22:35																							
平生町	大雨	22:35																									
	洪水	22:35																									
北部	萩・美祢	萩市	大雨	22:35																							
			洪水	22:35																							
		美祢市	大雨																								
	長門	阿武町	大雨	22:35																							
			洪水	22:35																							
		長門市	大雨	22:35																							
洪水	22:35																										

一次細分 区域名	市町等を まとめた 地域名	市町名	区分	7月12日																							
				0	1	2	3	4	5	6	7	8	9	10	11	12	13	14	15	16	17	18	19	20	21	22	23
西部	下関	下関市	大雨		1:24																						
			洪水		1:24																						
中部	山口・防府	防府市	大雨		1:24			4:23		7:30		8:59															
			洪水		1:24			4:23		7:30		8:59		11:44													
東部	岩国	岩国市	大雨		1:24			4:23		7:30		8:59		11:44													
			洪水		1:24			4:23		7:30		8:59		11:44													
	柳井・光	光市	大雨		1:24			5:32		7:30		8:59		11:44													
			洪水		1:24			5:32		7:30		8:59		11:44													
		柳井市	大雨					4:23	5:32																		
			洪水					4:23	5:32																		
		周防大島町	大雨		1:24			5:32																			
			洪水		1:24			5:32																			
		上関町	大雨		1:24			5:32																			
			洪水		1:24			5:32																			
		田布施町	大雨		1:24			5:32																			
			洪水		1:24			5:32																			
平生町	大雨		1:24			5:32																					
	洪水		1:24			5:32																					
北部	萩・美祢	萩市	大雨		1:24			2:07		7:30																	
			洪水		1:24			2:07		7:30																	
		美祢市	大雨		1:24			4:23		7:30																	
	長門	阿武町	大雨		1:24			2:28		4:23		7:30															
			洪水		1:24			2:28		4:23		7:30															
		長門市	大雨		1:24			4:23		7:30																	
洪水		1:24			4:23		7:30																				

 : 警報
 : 注意報

一次細分 区域名	市町等を まとめた 地域名	市町名	区分	7月13日																								
				0	1	2	3	4	5	6	7	8	9	10	11	12	13	14	15	16	17	18	19	20	21	22	23	24
西部	下関	下関市	大雨					3:32																				
			洪水	0:45						5:30																		
	宇部・ 山陽小野田	宇部市	大雨					4:18																				
洪水			0:45						5:30																			
中部	山口・防府	山口市	大雨					3:32																				
			洪水							5:30																		
	防府市	大雨																										
洪水									5:30																			
周南・下松	周南市	大雨					3:32																					
		洪水																										
下松市	大雨																											
	洪水																											
東部	岩国	岩国市	大雨																									
			洪水																									
	和木町	大雨																										
		洪水																										
	柳井・光	光市	大雨																									
			洪水																									
	柳井市	大雨																										
		洪水																										
	周防大島町	大雨																										
		洪水																										
	上関町	大雨																										
		洪水	0:45					3:32																				
田布施町	大雨																											
	洪水																											
平生町	大雨																											
	洪水																											
北部	萩・美祢	萩市	大雨																									
			洪水																									
			大雨																									
	美祢市	洪水																										
		大雨																										
阿武町	洪水																											
	大雨																											
長門	長門市	大雨																										
		洪水																										

一次細分 区域名	市町等を まとめた 地域名	市町名	区分	7月14日																								
				0	1	2	3	4	5	6	7	8	9	10	11	12	13	14	15	16	17	18	19	20	21	22	23	24
西部	下関	下関市	大雨																									
			洪水																									
	宇部・ 山陽小野田	宇部市	大雨																									
洪水																												
中部	山口・防府	山口市	大雨																									
			洪水																									
	防府市	大雨																										
洪水																												
周南・下松	周南市	大雨																										
		洪水																										
下松市	大雨																											
	洪水																											
東部	岩国	岩国市	大雨																									
			洪水																									
	和木町	大雨																										
		洪水																										
	柳井・光	光市	大雨																									
			洪水																									
	柳井市	大雨																										
		洪水																										
	周防大島町	大雨																										
		洪水																										
	上関町	大雨																										
		洪水																										
田布施町	大雨																											
	洪水																											
平生町	大雨																											
	洪水																											
北部	萩・美祢	萩市	大雨																									
			洪水																									
			大雨																									
	美祢市	洪水																										
		大雨																										
阿武町	洪水																											
	大雨																											
長門	長門市	大雨																										
		洪水																										

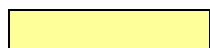
 : 警報
 : 注意報

一次細分 区域名	市町等を まとめた 地域名	市町名	区分	7月15日																									
				0	1	2	3	4	5	6	7	8	9	10	11	12	13	14	15	16	17	18	19	20	21	22	23	24	
西部	下関	下関市	大雨 洪水	0:15		3:00												18:08											
			大雨 洪水	0:15		5:10												22:25											
	宇部・ 山陽小野田	山陽小野田市	大雨 洪水	0:15		5:10												22:25											
中部	山口・防府	山口市	大雨 洪水																	16:32								22:25	
			大雨 洪水	0:15		5:10												16:32								22:25			
	周南・下松	周南市	大雨 洪水	0:15		16:32												22:25											
			下松市	大雨 洪水	0:15		16:32												22:25										
東部	岩国	岩国市	大雨 洪水											11:04				16:32				22:25							
			和木町	大雨 洪水	0:15		16:32												22:25										
	柳井・光	光市	大雨 洪水																	16:32				22:25					
			柳井市	大雨 洪水	0:15		16:32												22:25										
		周防大島町	大雨 洪水																	16:32				22:25					
			上関町	大雨 洪水	0:15		16:32												22:25										
		田布施町	大雨 洪水																	16:32				22:25					
			平生町	大雨 洪水	0:15		16:32												22:25										
		北部	萩・美祢	萩市	大雨 洪水	0:15		3:00												16:32									
美祢市	大雨 洪水				0:15		5:10												22:25										
阿武町	大雨 洪水			0:15		5:10												16:32											
長門	長門市		大雨 洪水																	16:32									
			大雨 洪水	0:15		5:10												16:32											

一次細分 区域名	市町等を まとめた 地域名	市町名	区分	7月16日																				7月17日				
				0	1	2	3	4	5	6	7	8	9	10	...	15	16	17	18	19	20	21	22	23	24	...	4	5
西部	下関	下関市	大雨 洪水							6:15				9:55				15:40						4:14				
			宇部・ 山陽小野田	山陽小野田市	大雨 洪水							6:15				9:55				15:40						4:14		
	中部	山口・防府	山口市	大雨 洪水											9:55				15:40						4:14			
防府市				大雨 洪水											9:55				15:40						4:14			
周南・下松		周南市	大雨 洪水	6:15												18:37								4:14				
			下松市	大雨 洪水	6:15												18:37								4:14			
東部	岩国	岩国市	大雨 洪水											6:15				18:37						4:14				
			和木町	大雨 洪水															19:52 21:22						4:14			
	柳井・光	光市	大雨 洪水																									
			柳井市	大雨 洪水																								
		周防大島町	大雨 洪水																									
			上関町	大雨 洪水																								
		田布施町	大雨 洪水																									
平生町	大雨 洪水																											
北部	萩・美祢	萩市	大雨 洪水											9:55				18:37						4:14				
			美祢市	大雨 洪水							6:15				9:55				15:40						4:14			
		阿武町	大雨 洪水							6:15				6:15				18:37						4:14				
	長門	長門市	大雨 洪水							6:15				9:55				18:37						4:14				
			大雨 洪水							6:15				6:15														



: 警報



: 注意報

(9) 土砂災害警戒情報の発表状況 (7月12日～16日)

市 町	7月12日			7月13日				7月14日					7月15日		7月16日		
	第1号	第2号	第3号	第1号	第2号	第3号	第4号	第1号	第2号	第3号	第4号	第5号	第6号	第7号	第8号	第9号	第10号
	7:55	9:00	11:55	4:37	5:50	9:55	11:55	20:50	22:05	5:20	7:40	8:05	8:30	9:45	10:40	14:15	6:00
下 関 市				発表	継続	解除		発表	継続	継続	継続	継続	継続	継続	継続	継続	解除
宇 部 市										発表	継続	継続	継続	継続	継続	継続	解除
山 口 市										発表	継続	継続	継続	継続	継続	解除	
萩 市										発表	継続	継続	継続	継続	継続	解除	
防 府 市					発表	継続	解除		発表	継続	継続	継続	継続	継続	継続	解除	
下 松 市												発表	継続	継続	継続	解除	
岩 国 市													発表	継続	解除		
光 市													発表	継続	解除		
長 門 市										発表	継続	継続	継続	継続	継続	継続	解除
柳 井 市	発表	継続	解除											発表	解除		
美 祢 市								発表	継続	継続	継続	継続	継続	継続	継続	継続	解除
周 南 市					発表	継続	解除				発表	継続	継続	継続	継続	解除	
山陽小野田市										発表	継続	継続	継続	継続	継続	継続	解除
周防大島町		発表	解除														
和 木 町																	
上 関 町	発表	継続	解除														
田布施町													発表	継続	解除		
平 生 町																	
阿 武 町										発表	継続	継続	継続	継続	継続	解除	

(10) 指定河川洪水予報の発表状況 (7月13日~15日)

予報区	7月13日																							
	0	1	2	3	4	5	6	7	8	9	10	11	12	13	14	15	16	17	18	19	20	21	22	23
佐波川																								
錦川水系 錦川下流部	12:30 注意情報																							
錦川水系 錦川中流部	8:15 9:05 注意情報 警戒情報																							
厚東川水系 厚東川	23:35 注意情報																							
島田川水系 島田川	9:50 16:40 注意情報																							
榎野川水系 仁保川	5:50 16:00 警戒情報 危険情報																							
榎野川水系 榎野川																								

予報区	7月14日																							
	0	1	2	3	4	5	6	7	8	9	10	11	12	13	14	15	16	17	18	19	20	21	22	23
佐波川	7:35 8:55 12:10 15:45 注意情報 警戒情報 注意情報																							
錦川水系 錦川下流部	23:55 注意情報																							
錦川水系 錦川中流部	8:45 17:10 警戒情報 危険情報 警戒情報																							
厚東川水系 厚東川	7:50 15:15 17:40 注意情報 警戒情報 注意情報																							
島田川水系 島田川	9:10 9:50 16:30 18:55 注意情報 警戒情報 注意情報																							
榎野川水系 仁保川	17:20 22:40 危険情報 警戒情報 注意情報																							
榎野川水系 榎野川	6:55 16:00 注意情報																							

予報区	7月15日																																																
	0	1	2	3	4	5	6	7	8	9	10	11	12	13	14	15	16	17	18	19	20	21	22	23	24																								
佐波川																																																	
錦川水系 錦川下流部																																																	
錦川水系 錦川中流部	2:35																							14:35																									
	警戒情報		注意情報																																														
厚東川水系 厚東川																																																	
厚東川水系 厚東川																																																	
島田川水系 島田川																																																	
榎野川水系 仁保川																																																	
榎野川水系 榎野川																																																	

洪水の 危険レベル	洪水予報の表題	水位の名称	水位の位置づけ
レベル 5	はん濫発生情報	(はん濫の発生)	(はん濫の発生)
レベル 4	はん濫危険情報	はん濫危険水位	洪水により家屋浸水など相当の被害が生じるはん濫のおそれがある水位
レベル 3	はん濫警戒情報	避難判断水位	市町が避難勧告等の発令を判断する水位
レベル 2	はん濫注意情報	はん濫注意水位	市町が避難準備情報等の発令を判断する水位 水防団が出動する目安となる水位
レベル 1	発表なし	水防団待機水位	水防団が出動のために待機する水位

3 災害の発生・対応の経過(7月14日～20日)

【7月14日(水)】

- ・ 7月10日からの断続的な大雨で13日朝までに県下全域に大雨・洪水警報発表
- ・ 累積雨量が300mmを超える地域が増加し、14日昼前までに13市2町に土砂災害警戒情報発表
- ・ 山口市のため池の漏水、また、各地で道路の通行止めや小規模ながけ崩れ等が発生し、13日に庁内連絡会議を開催して厳重な警戒体制等を確認

9:30 山口県災害対策本部設置、第1回本部員会議開催

10:00 土砂災害・洪水等への厳重な警戒と早めの避難を呼びかける「緊急アピール」を
発出・周知

【7月15日(木)】

5:04 美祢市秋吉台で時間雨量53.5mmを記録

6:28 下関市豊田で時間雨量72.0mmを記録

7:20 県警機動隊出動

7:30 木屋川及び厚狭川の氾濫により下関市及び山陽小野田市の沿川地区で浸水被害
発生報告

8:00 美祢市東厚保で時間雨量58.0mmを記録

8:00 海上自衛隊小月教育航空群に災害派遣要請(下関市における救出救助活動)

8:10 県警へり「あきよし」に出動要請

8:11 下関市豊田町萩原の足河内下ため池決壊報告(避難等)

8:30 県内広域消防相互応援による応援隊派遣の調整(岩国地区、光地区及び宇部市の
3消防本部)

8:32 県警へり「あきよし」出動

8:45 県警管区機動隊出動

8:50 防災危機管理課職員を下関市豊田町の被災現場に派遣

9:10 美祢市西厚保町で民家の浸水被害報告(救出、機動隊対応)

9:10 下関市から3消防本部(岩国地区、光地区及び宇部市)に応援要請

9:13 下関市菊川町の複数箇所です砂崩れ発生報告(重機で掘削等、警察対応)

9:15 県警へり「あきよし」から下関市豊田町木屋川沿川の映像受信

9:24 海上自衛隊小月教育航空群が下関市豊田町・菊川町で救出救助活動(~18:49)

9:36 木屋川ダムの放流停止を決定

9:46 県警へり「あきよし」から山陽小野田市厚狭地区浸水の映像受信

9:51 災害救助部に山陽小野田市厚狭地区の避難所等の指示

9:51 陸上自衛隊第17普通科連隊に災害派遣要請(山陽小野田市における救出救助活
動)

9:53 愛媛県に消防防災へりの広域航空応援要請

- 9:55 新山野井団地に現地指揮所及び臨時ヘリポートを設定
- 10:20 山陽小野田市から3消防本部（岩国地区、光地区及び宇部市）に応援要請
- 10:20 土木建築部職員を下関市の被災現場に派遣
- 10:30 下関災害対策地方本部(下関県民局)及び宇部災害対策地方本部(宇部県民局)を設置
- 10:40 県災害対策本部連絡会議開催
- 10:40 土砂災害警戒情報解除(岩国市、光市、柳井市、田布施町)
- 10:45 愛媛県消防防災ヘリ「えひめ21」が山口宇部空港に到着
- 10:45 宇部市消防の応援隊が山陽小野田市厚狭地区にて活動開始
- 11:00 山陽小野田市松ヶ瀬で3名孤立報告(後に水位低下で救助不要)
- 11:02 愛媛県消防防災ヘリ「えひめ21」活動開始(宇部土木建築事務所職員同乗、山陽小野田市の情報収集活動)
- 11:04 光地区消防の応援隊が山陽小野田市厚狭地区にて活動開始
- 11:11 岩国地区消防の応援隊が山陽小野田市厚狭地区にて活動開始
- 11:32 災害救助部に浸水地区への防疫・消毒対応の指示
- 11:50 海上自衛隊小月教育航空群が航空機によるJR厚狭駅周辺の航空偵察(～12:24)
- 11:54 陸上自衛隊第13飛行隊がヘリによるJR厚狭駅周辺の航空偵察(～12:39)
- 13:00 厚狭川の水位が低下開始
- 13:30 陸上自衛隊第17普通科連隊が山陽小野田市厚狭地区で救出救助活動(～16:50)
- 14:15 土砂災害警戒情報解除(山口市、防府市、周南市、下松市)
- 14:25 県道日野吉田線で4箇所崩土により下関市樅の木地区5世帯孤立報告(安否等確認、16日孤立解消)
- 14:30 陸上自衛隊第17普通科連隊に災害派遣要請(山陽小野田市における給水支援活動)
- 15:00 木屋川ダムの放流再開
- 15:00 下関市が豊田町・菊川町の11箇所で給水活動(給水車25台)
- 15:00 山陽小野田市・日水協県支部が厚狭地区の6箇所で給水活動(給水車11台)
- 15:45 愛媛県消防防災ヘリ「えひめ21」撤収
- 16:20 県内広域消防相互応援による応援隊撤収
- 16:30 陸上自衛隊第17普通科連隊が山陽小野田市厚狭地区で給水支援活動(～23:00)
- 16:32 大雨警報解除(光市、柳井市、和木町、周防大島町、上関町、田布施町、平生町)
- 16:50 県警ヘリ「あきよし」撤収
- 19:00 第2回本部員会議開催
- 22:25 大雨警報解除(山口市、防府市、周南市、下松市、岩国市、萩市、阿武町)

・浄水場の冠水や送水管の破損等により、山陽小野田市厚狭地区で約9,000世帯
 美祢市中心部で約4,800世帯、下関市菊川町で約2,100世帯が断水
 ・土砂崩れによる架線の断線等により、下関市吉田、宇部市西吉部など4市で711
 戸が停電となるとともに、ケーブルの断線により下関市菊川町で23世帯が電話
 不通

- 〔 ・山陽小野田市に災害救助法の適用を決定
 ※8月10日に山陽小野田市及び9月3日に美祢市に被災者生活再建支援法の適用を決定(適用日7月15日) 〕

【7月16日(金)】

- 6:00 陸上自衛隊第17普通科連隊が山陽小野田市厚狭地区で給水支援活動(～23:00)
- 6:00 全ての市町の土砂災害警戒情報解除(下関市、宇部市、山陽小野田市、美祢市、長門市)
- 6:15 全ての市町の大雨警報解除(下関市、宇部市、山陽小野田市、美祢市、長門市)
- 7:00 下関市が豊田町・菊川町の11箇所では給水活動(給水車25台)
- 7:00 山陽小野田市・日水協県支部が厚狭地区の8箇所では給水活動(給水車13台)
- 7:20 防災危機管理課職員を下関市及び山陽小野田市の被災現場に派遣、また、2名を宇部災害対策地方本部に派遣
- 9:00 県災害対策本部長(知事)が被災地視察(下関市豊田町・菊川町、山陽小野田市厚狭地区)
- 9:29 山陽小野田市厚狭地区で民家1棟倒壊報告(救出、警察・消防対応)
- 9:50 県警へリ「あきよし」出動(情報収集活動)
- 16:00 県災害対策本部長記者会見
- 16:30 海上自衛隊小月教育航空群に撤収要請(下関市における救出救助活動)

- 〔 ・下関市が豊田町・菊川町での防疫・消毒作業開始
 ・山陽小野田市が厚狭地区での防疫・消毒作業開始 〕

【7月17日(土)】

- 6:00 陸上自衛隊第17普通科連隊が山陽小野田市厚狭地区で給水支援活動(～23:00)
- 7:00 下関市が豊田町・菊川町の11箇所では給水活動(給水車23台)
- 7:00 山陽小野田市・日水協県支部が厚狭地区の8箇所では給水活動(給水車18台)
- 7:30 県職員等170名が山陽小野田市厚狭地区で被災者支援のボランティア活動実施
- 8:30 県職員を山陽小野田市及び美祢市に派遣して防疫・消毒作業を支援(～17:00)
- 9:00 消毒用の消石灰を調達して山陽小野田市山陽総合事務所で住民に配布(～19日)
- 9:30 道路散水車や消防車両等により山陽小野田市厚狭地区で洗い水の給水(～16:00)
- 10:55 県災害対策本部連絡会議開催

(・土木建築部職員2名を美祢市に派遣(～26日))

【7月18日(日)】

- 6:00 陸上自衛隊第17普通科連隊が山陽小野田市厚狭地区で給水支援活動(～18:00)
- 7:00 山陽小野田市・日水協県支部が厚狭地区の8箇所では給水活動(給水車18台)
- 7:30 県職員等160名が山陽小野田市厚狭地区でボランティア活動実施
- 8:30 県職員を山陽小野田市及び美祢市に派遣して防疫・消毒作業を支援(～17:00)

- 9:30 道路散水車や消防車両等により山陽小野田市厚狭地区で洗い水の給水(～16:00)
- 18:00 陸上自衛隊第17普通科連隊に撤収要請(山陽小野田市における救出救助・給水支援活動)

【7月19日(月)】

- 7:00 山陽小野田市・日水協県支部が厚狭地区の3箇所では給水活動(給水車8台)
- 8:30 県の被災者相談窓口設置(総合相談窓口5箇所：中央県民相談室、下関地方県民相談室、同菊川分室、宇部地方県民相談室及び同山陽分室、各種相談窓口：本庁担当課及び関係出先機関、～8月6日)
- 8:30 県職員を山陽小野田市及び美祢市に派遣して防疫・消毒作業を支援(～17:00)

【7月20日(火)】

- 8:30 県職員を山陽小野田市及び美祢市に派遣して防疫・消毒作業を支援(～17:00、山陽小野田市は23日、美祢市は21日まで)
- 10:00 第3回本部員会議開催
- 10:15 山口県災害対策本部廃止
下関災害対策地方本部及び宇部災害対策地方本部を廃止

4 防災関係機関活動状況

機 関 名		主 な 活 動 状 況		
		期 間	内 容	延べ人員等
消 防	【地元部隊】 美祢市消防本部 山陽小野田市消防本部 下関市消防局 ※消防団を含む	7/15	下関市、美祢市、山陽小野田市における救出救助活動	人員 223名 車両 54台
	【広域派遣部隊】 岩国地区消防組合消防本部 光地区消防組合消防本部 宇部市消防本部	7/17~18	山陽小野田市における洗いの給水活動(宇部市消防)	人員 20名 車両 4台
警 察	県機動隊 管区機動隊 機動警察通信隊 山陽小野田警察署	7/15	下関市、美祢市、山陽小野田市における救出救助活動	人員 221名 車両 29台
	美祢警察署 長府警察署 等	7/15~16	被害情報の収集(被災状況の映像配信)活動	人員 6名 車両 3台
		7/15~23	被災地等における防犯パトロール、避難所訪問による安全相談活動(山陽小野田警察署、美祢警察署、長府警察署管内)	人員 182名
自 衛 隊	陸上自衛隊第17普通科連隊 海上自衛隊小月教育航空群	7/15	下関市、山陽小野田市における救出救助活動	人員 111名 車両 17台
		7/15~16	山陽小野田市における給水支援活動(125.3t、3,475人分)	人員 60名 車両 28台
航 空 隊	陸上自衛隊第13飛行隊 海上自衛隊小月教育航空群 愛媛県消防防災航空隊 山口県消防防災航空隊 山口県警察航空隊	7/15~16	下関市、美祢市、山陽小野田市における救出救助及び情報収集	人員 18名 ヘリ 4機 航空機 1機 車両 2台

5 県災害対策本部運営状況

- 7月14日 9:30 山口県災害対策本部設置
第1回本部員会議開催
10:00 厳重な警戒と早めの避難を呼びかける「緊急アピール」の発出・周知
- 7月15日 7:30 木屋川及び厚狭川の氾濫により下関市及び山陽小野田市の沿川地区で
浸水被害発生報告
8:00 海上自衛隊小月教育航空群に災害派遣要請(下関市における救出救助
活動)
8:30 県内広域消防相互応援による応援隊派遣の調整(岩国地区、光地区及
び宇部市の3消防本部)
9:36 木屋川ダムの放流停止を決定(~15:00)
9:51 陸上自衛隊第17普通科連隊に災害派遣要請(山陽小野田市における救
出救助活動)
9:53 愛媛県に広域航空応援要請
10:30 下関災害対策地方本部・宇部災害対策地方本部設置
10:40 本部連絡会議開催
14:30 陸上自衛隊第17普通科連隊に災害派遣要請(山陽小野田市における給
水支援活動)
19:00 第2回本部員会議開催
- 7月16日 9:00 本部長(知事)被災地視察
16:00 本部長(知事)記者会見
16:30 海上自衛隊小月教育航空群に撤収要請(下関市における救出救助活動)
- 7月17日 7:30 県職員等のボランティアを山陽小野田市厚狭地区へ派遣(~18日)
8:30 防疫・消毒作業支援のために県職員を山陽小野田市(~23日)及び美祢
市に派遣(~21日)
9:00 消石灰を調達して山陽小野田市山陽総合事務所で配布(~19日)
9:30 道路散水車等を山陽小野田市厚狭地区に配置して洗いを給水(~18
日)
10:55 本部連絡会議開催
- 7月18日 18:00 陸上自衛隊第17普通科連隊に撤収要請(山陽小野田市における救出救
助・給水支援活動)
- 7月19日 8:30 被災者相談窓口設置(~8月6日)
- 7月20日 10:00 第3回本部員会議開催
10:15 山口県災害対策本部廃止
下関災害対策地方本部・宇部災害対策地方本部廃止

6 市町災害対策本部設置、廃止状況

市 町 名	災 害 対 策 本 部	
	設 置 日 時	廃 止 日 時
下 関 市	7/15 7:40	7/16 16:30
山 口 市	7/14 9:00	7/15 17:00
萩 市	7/14 6:30	7/16 9:30
防 府 市	7/13 6:00	7/16 19:30
下 松 市	7/14 8:00	7/14 16:30
岩 国 市	7/14 12:30	7/15 11:10
光 市	7/14 11:00	7/14 18:30
柳 井 市	7/14 10:10	7/14 16:00
美 祢 市	7/15 4:30	7/23 17:00
周 南 市	7/13 11:30	7/22 17:00
山 陽 小 野 田 市	7/15 6:30	7/21 17:00
田 布 施 町	7/14 8:30	7/14 15:00

7 避難指示・勧告等の状況

市 町	避難指示		避難勧告		自主避難	
	世帯	人数	世帯	人数	世帯	人数
下 関 市	891	2,406	8,301	20,116	4	6
宇 部 市			347	828	7	9
山 口 市			41	120	16	26
萩 市			1,001	2,349	9	13
防 府 市	11	19	10,724	25,386		
岩 国 市			1,284	2,820	5	8
光 市			304	951		
柳 井 市					2	3
美 祢 市			230	603	2	3
周 南 市			88	180		
山陽小野田市	3,317	8,068	1,372	3,205		
周防大島町					1	1
上 関 町					7	8
計	4,219	10,493	23,692	56,558	53	77

避難準備情報の発令	下関市、山口市、萩市、長門市、美祢市、山陽小野田市、田布施町、阿武町
-----------	------------------------------------

8 被害対策の状況

(1) 被災者支援の状況

ア 被災者対策

①生活相談等

相談内容	所管課	累計(件)	摘要
総合的な相談	広報広聴課 (県民相談室)	126	生活環境等
税の軽減措置	税務課	42	
災害援護資金等の貸付	厚政課	50	
母子寡婦福祉資金の貸付	こども未来課	1	
勤労者向け生活資金貸付	労働政策課	3	
就労者等に係る労働相談	労働政策課	45	事業所訪問等
日本政策金融公庫災害貸付	生活衛生課	5	生活衛生関係事業者
県営住宅の提供	住宅課	8	住宅課受付分
災害復興住宅融資制度	住宅課	21	〃

②ボランティアによる支援

市町名	マッチング件数	派遣延べ人員	派遣地区
美祢市	103件	647人	東厚保、大嶺、豊田前
山陽小野田市	495件	2,473人	厚狭

災害ボランティアセンター設置期間：美祢市（7/16～7/22）、山陽小野田市（7/17～7/30）

③税や国保保険料等の軽減

- 県税の軽減措置について各県税事務所への徹底とチラシの作成・配布
- 市町村民税について適切な措置を行うよう市町へ助言
- 国民健康保険料等について適切な措置を行うよう市町へ助言

④住宅対策

○被災者に対する県営住宅の提供 県下23団地 38戸

管内	宇部	下関	岩国	周南	山口	合計
提供戸数	10	5	6	3	14	38
入居戸数	4	0	0	0	0	4

⑤生活資金の確保（9月14日現在）

○災害援護資金貸付 13件（受付件数）

⑥災害見舞金の支給（9月14日現在）

○災害傷害見舞金 32件

⑦義援金等の受入（9月10日現在）

○義援金の受付状況

1,329件 21,447,900円

○県に対する災害見舞金の受領状況

1件 300,000円

⑧災害廃棄物の処理

○下関市、美祢市：20日に収集・搬入が終了

○山陽小野田市：19日に収集・搬入が終了

⑨食品関係施設の状況確認

○山陽小野田市の被災地区の飲食店等（243施設）を巡回・助言

イ 被災事業者対策

①被災中小企業者の援助措置

○相談窓口の設置

県経営金融課及び信用保証協会の本・支店（8箇所）

各商工会・商工会議所及び商工会連合会（35箇所）

相談内容	所管課	累計（件）	摘要
中小企業制度融資	経営金融課	9	経営金融課受付
		8	信用保証協会受付
		43	各商工会議所等受付

②被災農林漁業関係者の援助措置

○相談窓口の設置等

県関係課、美祢及び下関農林事務所、下関水産振興局に設置

相談件数：9件

(2) 被害復旧の状況 (7/10～15 梅雨前線による大雨災害)

ア 公共土木施設

○河川

7月22日	国土交通省と厚狭川復旧工事に係る協議
8月24日	(9月9日までの間に計5回、国土交通省での協議を実施)
9月7日	国土交通省と厚狭川復旧工事に係る現地協議
8月23日～ 9月17日	厚狭川復旧工事に係る多自然川づくりアドバイザー現地協議 災害査定実施 (河川372カ所)

○砂防施設

8月13日	災害関連緊急砂防事業の採択が決定 (1カ所)
9月3日	災害関連緊急地すべり対策事業の採択が決定 (1カ所)
8月23日 ～9月17日	災害査定実施 (砂防施設21カ所)

○道路

8月 2日	国道489号 (周南市小畑) 迂回路設置工事着手
8月28日	国道489号 (周南市小畑) 復旧工事着手
9月 6日	国道489号 (周南市小畑) 迂回路開通 (旧県道を利用)
8月23日 ～9月17日	災害査定実施 (道路329カ所)

イ 農林水産施設

○農地・農業用施設

7月29日～	下関市、美祢市等に対し、各農林事務所が農地・農業用施設 (ため池、頭首工等) 復旧工法に関する技術支援
8月20日～ 8月30日	下関市豊浦町今蓑地区において、農道の土砂撤去等の仮応急工事を実施
9月13日～	第1次災害査定実施 (農地・農業用施設68カ所)

○山地

8月4・13日	林野庁と災害関連緊急治山事業に係る協議 (8ヶ所)
9月9日	林野庁と林地崩壊防止事業に係る協議 (5ヶ所)

ウ 公立学校等

9月14日 ～9月17日	災害査定実施 (県立学校1カ所、その他市町立学校等)
-----------------	----------------------------

9 被災市町への県職員派遣状況

今回の大雨災害に係る防疫・消毒活動支援等のため県職員の派遣を行った。
主なものは、次のとおり。

業務内容	期 間	延べ人数	派 遣 先	備 考
防疫・消毒活動	7月17日 ～7月23日	221名	山陽小野田市 美祢市	浸水家屋に対する防疫 ・消毒作業
消石灰の配布	7月17日 ～7月19日	8名	山陽小野田市	浸水家屋世帯への生活 再建支援（配布量9.5t）
被害状況把握	7月17日 ～7月26日	2名	美祢市	公共土木施設の被害額 の把握に関する技術的 支援

県職員等ボランティアの活動状況

活 動 内 容	活 動 期 間	活動地域	参加人数
土砂撤去、浸水家屋からの 家具や畳の搬出 等	7月17日～18日	山陽小野田市	330人

10 災害ボランティアの活動状況

(1) 山陽災害ボランティアセンター

ア 設置期間

平成22年7月17日(土)～7月30日(金)

イ 設置場所

山陽小野田市大字鴨庄92番地 山陽総合福祉センター内

ウ 活動状況

月 日	ニーズ対応件数	ニーズ対応 ボランティア数	主な活動内容
7月17日(土)	12件	318人	家屋のごみ出し及び 土砂の撤去
18日(日)	84	496	
19日(月)	59	296	
20日(火)	30	111	
21日(水)	59	96	
22日(木)	42	161	
23日(金)	50	220	
24日(土)	43	221	
25日(日)	28	130	
26日(月)	28	136	
27日(火)	25	108	
28日(水)	5	103	
29日(木)	14	34	
30日(金)	16	43	
合 計	495	2,473	

(2) 美祢市豪雨災害ボランティアセンター

ア 設置期間

平成22年7月16日(金)～7月22日(木)

イ 設置場所

美祢市大嶺町東分320-1 美祢市社会福祉協議会内

ウ 活動状況

月 日	ニーズ対応件数	ニーズ対応 ボランティア数	主な活動内容
7月17日(土)	24件	105人	土砂の撤去及び 室内の片付け
18日(日)	24	126	
19日(月)	23	104	
20日(火)	13	65	
21日(水)	13	122	
22日(木)	6	125	
合 計	103	647	

1 1 義援金の受入と配分状況

(1) 義援金の受入状況

7月15日の大雨災害により被害を受けた被災者への支援を行うため、平成22年7月22日(木)から、日本赤十字社山口県支部、山口県共同募金会及びNHK山口放送局、山口県で義援金の受付を行った。

(平成22年10月8日現在)

受 入 機 関	金 額 (円)
日本赤十字社山口県支部	20,774,701
山口県共同募金会	4,708,660
NHK山口放送局	595,858
合 計	26,079,219

(2) 義援金の配分

集まった義援金については、「山口県平成22年7月大雨災害義援金」配分委員会(日本赤十字社山口県支部、山口県共同募金会、山口県社会福祉協議会、NHK山口放送局及び山口県で構成)において、被害の状況を踏まえ、次のとおり義援金を配分することを決定した。

(1) 市町への配分額

市 町 名	配 分 額 (円)	被 害 (人、世帯)				
		死 亡	重 傷	全 壊	半 壊	床上浸水
山陽小野田市	15,223,160				8	448
美祢市	7,798,750			3	24	100
下関市	2,121,260				1	63
周南市	467,925			1	1	
宇部市	311,950				1	5
下松市	155,975				1	
合 計	26,079,020			4	36	616

(2) 義援金の支給方法

各市町において配分方法を決定し、被災者に対して支給する。

問い合わせ先

山口県総務部防災危機管理課 TEL083-933-2360

ホームページ <http://www.bosai-yamaguchi.jp/disaster/CUDISASTER/top/disaster.shtml>

E-mail a10900@pref.yamaguchi.lg.jp