

しょうがいしゃ たいしょう

障害者を対象とした

やまぐちけんけいさつかいけいねん どのんようしょくいんさいようしけん

山口県警察会計年度任用職員採用試験

◇ ◇ じゅ けん あん ない 受 験 案 内 ◇ ◇

やまぐちけんけいさつ

山口県警察では、しょうがいしゃ こよう そくしん はか しょうがいしゃ

たいしょう

かいけいねん どのんようしょくいん ぼしゅう
対象とした会計年度任用職員を募集します。

うけ つけ き かん
受 付 期 間

れいわ ねん がつ にち げつ れいわ ねん がつ にち か
令和7年2月10日(月)～令和7年3月11日(火)

ちゅう い じ こう 注 意 事 項

し ぜ ん さいがいとう じっしないう へんこう えんき しけんかいじょう へんこうとう れんらくじこう ばあい
自然災害等による実施内容の変更（延期・試験会場の変更等）や連絡事項がある場合は、
やまぐちけんけいさつ さいようあんない し かなら かくにん うえ
山口県警察ホームページの「採用案内」においてお知らせいたしますので、必ずご確認の上、
しけんかいじょう こ
試験会場にお越してください。



やま くち けん けい さつ ほん ぶ
山 口 県 警 察 本 部



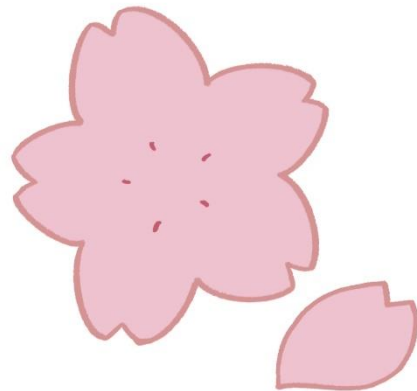
1 職種、採用予定数等

しよくしゆ さいようよていすうとう

しよくしゆ さいようよていすうとう つぎ ひよう

職種、採用予定数等は次の表のとおりです。

さいようよていすう 採用予定数	1人
にんようきかん 任用期間	れいわ ねん がつ にち れいわ ねん がつ にち 令和7年6月1日から令和8年3月31日まで ※最長3会計年度任用される可能性があります。
しよく しゆ 職種	いっぽん じ む 一般事務
しよくむ ないよう 職務の内容	お もの かん 落とし物に関する ・パソコンを使用したデータ入力 ・電話の応対
きんむばしょ 勤務場所	やまぐちけんけいさつほんぶ やまぐちしたきまち ばん ごう 山口県警察本部（山口市滝町1番1号）



2 きんむじょうけん 勤務条件

きんむにつすう 勤務日数	フルタイム（月21日程度）
きゅうりょう 給料	<p>げつがく えん えん 月額163,300円～172,200円 （令和6年4月1日現在）</p> <p>※給料額は、任用前の職歴等によって上記の範囲内で けつてい 決定されます。</p> <p>※常勤職員の給与改定に伴い、給料額等が変わる ばあい 場合があります。</p>
きんむじかん 勤務時間	<p>8：30～17：15（休憩時間60分）</p> <p>※原則、時間外勤務は命じません。</p>
きゅうじつ 休日	どようび にちようび こくみん しゅくじつおよ ねんまつねんし 土曜日・日曜日、国民の祝日及び年末年始
じょうけんつきさいよう 条件付採用	あり（1か月）
ふくり 福利	<p>けんこうほけん こうせいねんきん こようほけん ろうさいほけん きまつ きんべんてあて 健康保険、厚生年金、雇用保険、労災保険、期末・勤勉手当、 つうきんてあてとう 通勤手当等</p> <p>※支給要件等は、個人によって異なります。</p>

3 じゅけんしかく 受験資格

(1) 以下のいずれかに該当する方

ア 身体障害者手帳の交付を受けている方

イ 都道府県知事若しくは政令指定都市市長が発行する療育手帳の交付を受けている方又は児童相談所、知的障害者更生相談所、精神保健福祉センター、精神保健指定医若しくは障害者職業センターによる知的障害者であることの判定書の交付を受けている方

ウ 精神障害者保健福祉手帳の交付を受けている方

※ 上記ア～ウの手帳等は受験申込時及び受験日当日の両日において有効であることが必要です。

(2) 次のいずれかに該当する者は受験できません。

ア 日本国籍を有しない者

イ 禁錮以上の刑に処せられ、その執行を終わるまで又はその執行を受けることがなくなるまでの者

ウ 山口県において懲戒免職の処分を受け、当該処分の日から2年を経過しない者

エ 日本国憲法又はその下に成立した政府を暴力で破壊することを主張する政党その他の団体を結成し、又はこれに加入した者

オ 平成11年改正前の民法の規定による準禁治産の宣告を受けている者
(心神耗弱を原因とするもの以外)

4 受験申込

申込方法は、書面による方法とインターネットによる方法があります。
どちらか都合のよい方を選んでください。

(1) 書面による方法 (郵送又は持参)

ア 申込み方法

別添の「障害者を対象とした山口県警察会計年度任用職員採用試験
受験申込書」に必要事項を記載の上、同申込書を封筒に入れて、下記
のところへ提出してください。

また、後日受験番号等を通知する際に使用しますので、ご自分の住所・
氏名を記載し、切手を貼付した郵便はがきを同封してください。

なお、郵送の場合は、封筒の表に「受験申込書在中」と朱書きし送付
してください。

※ 提出された書類は返却いたしません。

※ 受験申込書は山口県警察のホームページからもダウンロードできま
す。 (<https://www.pref.yamaguchi.lg.jp/site/police/>)

ゆうそうさき
【郵送先】 〒753-8504

やまぐちしたきまち ばん ごう やまぐちけんけいさつほんぶけいむかじんじがかり
山口市滝町1番1号 山口県警察本部警務課人事係

イ 受験上の希望事項
身体しんたいの障害等しょうがいとうがある方かたで、試験当日しけんとうじつに車椅子等補装具くるまいすとうほそうぐを使用するな
ど、受験じゅけんに際しての希望事項さい きぼうじこうがある方は、受験申込書じゅけんもうしこみしょの該当欄がいてうらんにその
内容ないようを記入きにゅうしてください。

記入きにゅうされた内容ないようについて、個別判断こべつはんだんの上うえ、配慮はいりよの内容ないようを決定けつていいたしま
す。

ウ 受付期間うけつけきかん
土曜日・日曜日、国民の祝日こくみん しゅくじつおよび年末年始ねんまつねんしを除き、令和7年2月10
日にち（月げつ）～令和7年3月11日にち（火か） 午前8時30分ごぜん じ ぶんから午後5時15
分ごご じ ぶんまで受け付けます。

※ 郵送ゆうそうの場合は、受付期間の末日までの消印のあるものに限りかぎます。

※ 締切しめきりの直前ちよくぜんに郵送ゆうそうする場合は、速達そくたつで送付そうふしてください。

エ 受験票じゅけんひょうの交付こうふ
受験番号等じゅけんばんごうとうは、同封どうふうしていただく郵便ゆうびんはがきにより、受付期間うけつけきかん
終了後しゅうりょうごに郵送ゆうそうで通知つうちします。

(2) インターネットによる方法ほうほう（電子申請でんししんせい）

ア 申込み方法もうしこ ほうほう
山口県警察ホームページやまぐちけんけいさつの「採用試験案内さいようしけんあんない」内ないにある「会計年度
任用職員採用試験案内にんようしよくいんさいようしけんあんない」の「インターネットによる申込み（電子
申請しんせい）」にアクセスし、「やまぐち電子申請サービスでんししんせい」において
申込みを行ってください。

また、申込みの際もうしこに顔写真さい かおじゃしんが必要ひつようとなりますので、「試験日しけん びから3
か月以内げつ ないに撮影さつえい」した「胸むねから上うえ」の写真しゃしんを「縦4×横3」の大き
さとなるようにして添付てんぷしてください。

なお、動作環境どうさかんきょうの確認かくにんは、下記URLか き おこなより行ってください。

https://shinsei.pref.yamaguchi.lg.jp/public_35/client.html

イ 受験上の希望事項じゅけんじょう きぼうじこう
上記書面じょうきしよめんによる方法ほうほうの「受験上の希望事項じゅけんじょう きぼうじこう」参照さんしょう

ウ 受付期間うけつけきかん
令和7年2月10日れいわ ねん がつ（月にち） 午前9時げつ ごぜん じ～令和7年3月11日れいわ ねん がつ（火にち） 午後
5時15分ごご じ ぶんまで受け付けます。

※ この電子申請の場合、受付期間末日の午後5時15分までに受信完了したものになります。

※ なお、メンテナンス等によるシステムの停止や通信・機器障害等によるトラブルについては一切責任を負いません。期限に余裕を持って申し込んでください。

エ 受験票の交付

受付期間終了後、登録されたメールアドレス宛に通知が届きますので、受験票をダウンロードし、必ず内容を確認してください。

※ どちらの申込方法の場合でも、令和7年4月3日（木）までに通知がない場合は、山口県警察本部警務課人事係へ連絡してください。

5 試験の日時及び場所

試験は、次の日程により行います。

日	時	試験会場
令和7年4月10日（木）		山口県警察本部 （山口市滝町1番1号）
受付時間	8：40～	
試験開始	9：00～	

※ 試験開始時間は、予定時間です。応募者数によっては開始時間を事前に変更させていただく場合があります。郵送される受験票で改めて確認してください。

6 試験の方法及び内容

試験の方法は、書類審査、口述試験により行います。

区分	内容	配点
書類審査	受験申込書に基づき、受験資格の有無並びに職務遂行上有用な経歴及び資格の有無等について審査を行います。	—
口述試験	個別面接を行います。	100点

※ 口述試験の得点が40点以下の場合は、不合格となります。

7 合格者の発表

山口県警察のホームページに合格者の受験番号を掲載します。また、合格者には文書で通知します。

発表日 令和7年4月18日(金)

※合格発表後に、合格者から採用辞退の申出や採用後早期に退職の申出があった場合は、本採用試験結果の次順位の方を採用する場合があります。

8 試験結果

この試験の結果（得点及び順位）を知りたい場合には、合格者の発表日以後、山口県警察本部警務課に来所の上、その旨を申し出てください。
なお、電話、郵便はがき等による申出は受け付けておりません。

申出期間	申出場所
合格発表日から1年間	山口県警察本部警務課

試験に関する問い合わせ

山口県警察本部警務課人事係

☎ 083-933-0110

