



# ライフプランニング授業

キャリア教育
金融経済教育
消費者教育

ソニー生命では、2006年から、これから社会に羽ばたく子どもたちに向けて、ライフプランニングの体験授業を全国各地の小学校、中学校、高校、大学、専門学校等の教育機関に無償で提供しています。

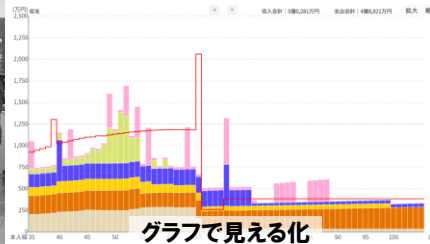
近年では、子どもたちの社会的自立を促す『キャリア教育』、金融リテラシーの向上をめざす『金融経済教育』、成人年齢引き下げに対応する『消費者教育』などのプログラムとしても採用されています。

これまでにのべ2,125校で実施、約22万人が受講しています(2024年3月末現在)。

## 基本プログラム(2時限) ※参加型・双方向授業

(1限目) 仮想家族を想定  
ライフプラン作成

(2限目) 結果検証  
改善策の検討



### 主な実施科目・教科

- 総合的な学習
  - 探求
  - 公民/公共
  - 家庭科
- 職業体験/講話
- 学活/LHR など



### 受講生の声



- ライフプランニングって、難しそう思ったが、わかりやすく、楽しかった。
- 働くことは大事。自分の将来がこうなりたいと具体的にイメージできた。
- お金の大切さが実感できた。今しているムダづかいは考え直そうと思う。
- 将来の夢に向かって、勉強がんばろうという気持ちになった。
- 自分を育ててくれている親はすごい。感謝の気持ちがわいた。
- (講師を見て) やりがいを持ち、楽しそうに仕事をする大人ってかっこいい。

### 先生の声



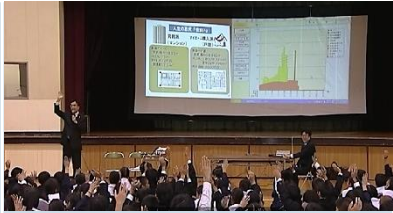
- 「お金」に関することは、専門外の教員が多いので、グラフなどを使って、プロの視点から説明いただけるのは、とてもわかりやすく、子どもたちも「お金」の大切さや必要性について、気付けたと思います。
- 普段は、おとなしい生徒が、前のめりになって、授業に参加している姿が印象的でした。生徒を盛り上げるライフプランナーさんとのやりとりは、主体性を引き出していて、すばらしいと感じました。
- 目先の進路だけでなく、人生を長いスパンで捉え、その選択について考えさせることができ、生き方や在り方をテーマとするキャリア教育として、他では学べない貴重なプログラムでした。

### 主な受賞歴

- 経済産業省  
第4回 キャリア教育アワード 最優秀賞(経済産業大臣賞)
- 文部科学省  
令和4年度「青少年の体験活動推進企業表彰」審査委員会奨励賞  
令和5年度「青少年の体験活動推進企業表彰」特別賞(スペシャルニーズ賞)



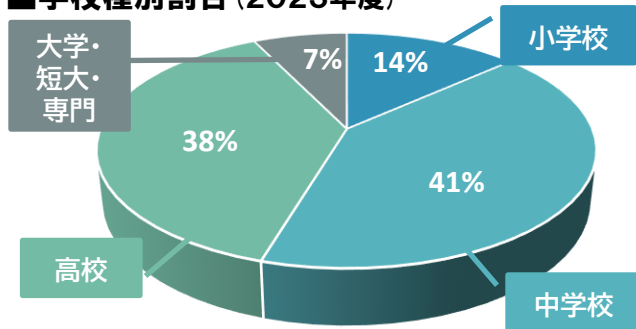
■主な実施方法 ※規模(受講者数)や派遣可能な講師数により決定します

実施形式	グループ単位	クラス単位	学年一斉
イメージ			
特徴	グループで話し合いながら、グループごとに仮想家族のライフプランを考えます。	グループで話し合いながら、クラス全体でひとつの仮想家族のライフプランを考えます。	グループで話し合いながら、学年全体でひとつの仮想家族のライフプランを考えます。
派遣講師数	1クラス講師6名程度×クラス数	1クラス講師1~2名×クラス数	講師2名程度
実施規模と実現度	小規模 1クラス程度	○	◎
	中規模 3クラス程度	△	◎
	大規模 5クラス以上	▲	◎
【表示】 実現可能性→◎高め ○普通 △低め ▲難しい 《ご注意》 表示は、あくまで目安であり、授業の実施を確約するものではありません。			

■直年3年間の実績と累計

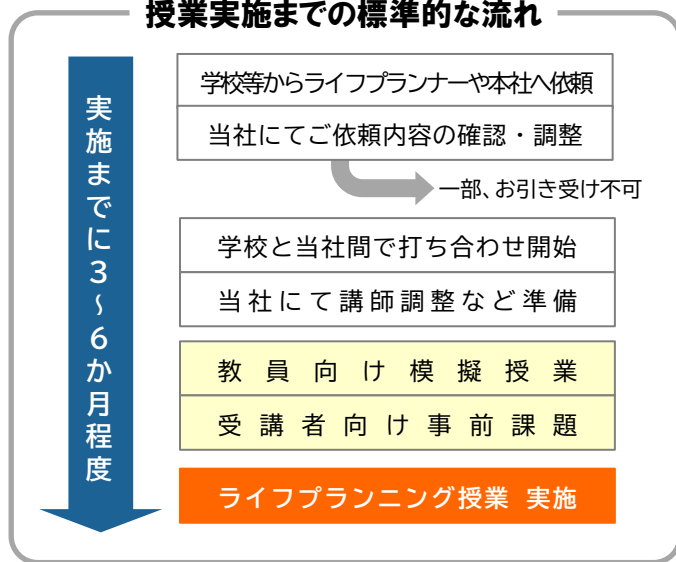
年度	実施校数	受講者数
2021年度	117校	13,737人
2022年度	195校	16,771人
2023年度	194校	17,939人
2006年度～ 累計	のべ2,125校	220,300人

■学校種別割合 (2023年度)



※特別支援学校でも実施実績あり

授業実施までの標準的な流れ



ライフプランニング授業へのお問い合わせは、当社カスタマーセンターへご連絡ください。

TEL 0120-158-679

営業時間 9:00-17:30

※日曜日、ゴールデンウィーク、年末年始を除く

ソニー生命保険株式会社

【本社】〒100-8179

東京都千代田区大手町1-9-2

大手町フィナンシャルシティ グランキューブ

【ホームページ】 <https://www.sonylife.co.jp>



ソニー生命保険株式会社は、持続可能な開発目標(SDGs)を支援しています。

★この資料は、保険募集を目的にしたものではありません。 2024年4月作成