

山口県景気動向指数

INDEXES OF BUSINESS CONDITIONS

— 令和6年10月分 —

令和7年1月

山口県総合企画部

統計分析課

景気動向指数

—令和6年10月分—

目次

1	C I 先行指数の動向	1
2	C I 一致指数の動向	2
3	C I 遅行指数の動向	3
4	C I 時系列グラフ	4
5	C I 時系列表	5
6	個別系列の数値	6
7	(参考) D I 変化方向表	9
8	(参考) D I 時系列グラフ	10
9	(参考) D I 時系列表	11
10	(参考) 累積D I 時系列表	12
11	(参考) 累積D I グラフ	13

(使用上の注意)

- ・未発表の系列がある月については、現時点で得られる値のみで求めた。

山口県景気動向指数についての問い合わせ先

○山口県総合企画部統計分析課調査分析班

T E L 083-933-2663

F A X 083-933-2669

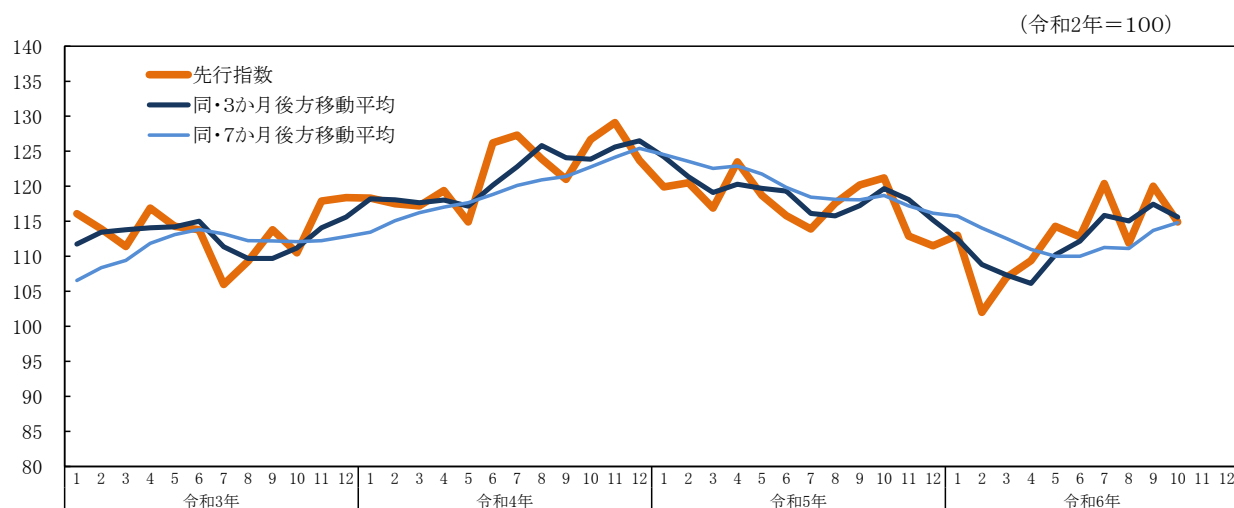
E-mail a12500@pref.yamaguchi.lg.jp

○この資料は、インターネットでもご覧いただけます。

<https://www.pref.yamaguchi.lg.jp/soshiki/22/15277.html>

1 CI先行指数の動向

①先行指数の推移



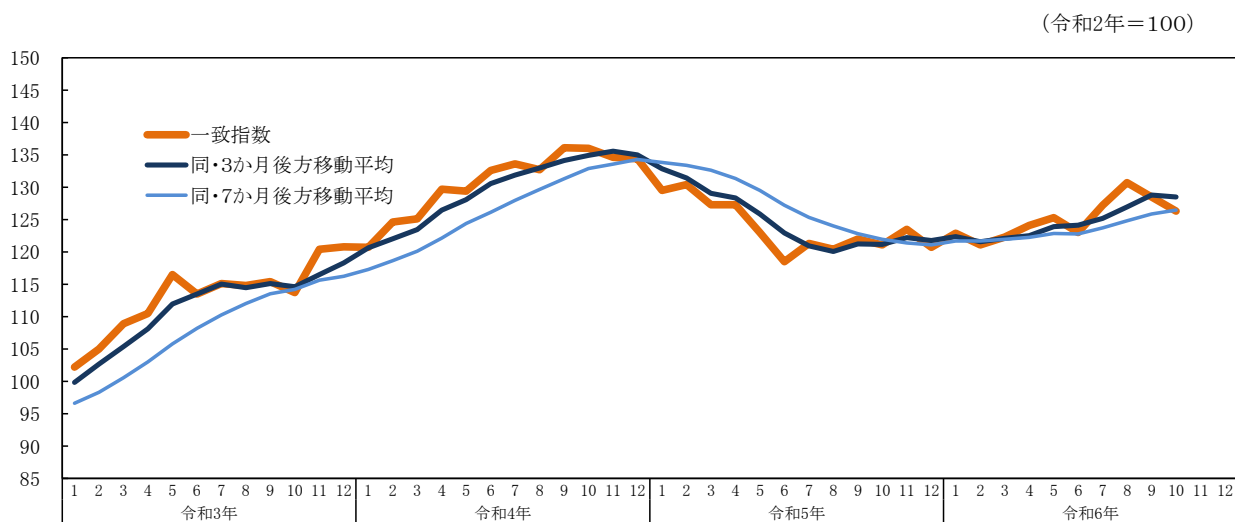
②先行指数採用系列の寄与度

		令和6年					
		5月	6月	7月	8月	9月	10月
CI先行指数		114.3	112.8	120.4	111.9	120.0	114.9
	前月差(ポイント)	4.9	-1.5	7.6	-8.5	8.1	-5.1
L1 入職率(製造業)	前月差	0.28	-0.33	0.56	-0.38	-0.10	-0.14
	寄与度	1.81	-2.19	3.68	-2.61	-0.69	-0.98
L2 新規求人数(除く学卒)	前月比伸び率(%)	-5.8	7.3	-3.2	0.9	4.0	-4.4
	寄与度	-1.96	2.54	-1.09	0.38	1.45	-1.61
L3 生産財生産指数	前月比伸び率(%)	-0.7	0.8	0.1	-8.8	14.3	-13.5
	寄与度	-0.16	0.67	0.29	-3.44	3.97	-3.43
L4 乗用車新車登録台数	前月比伸び率(%)	8.2	6.8	2.3	-5.4	8.2	3.6
	寄与度	2.53	2.05	0.63	-1.98	2.55	1.03
L5 鉱工業在庫率指数	前月差	-4.3	7.9	-4.9	5.4	-6.1	3.2
	寄与度 (逆サイクル)	1.41	-2.40	1.69	-1.68	2.07	-0.96
L6 新設住宅着工床面積	前月比伸び率(%)	13.9	-17.5	19.7	-0.3	6.2	-15.7
	寄与度	0.93	-1.36	1.36	0.04	0.44	-1.25
L7 企業倒産件数	前月比伸び率(%)	100.0	37.5	-45.5	-16.7	40.0	-42.9
	寄与度 (逆サイクル)	-2.12	-1.01	1.92	0.60	-1.08	1.76
L8 貸出残高(全国銀行、信用金庫)	前月差	1.6	0.1	-0.6	0.1	-0.4	0.2
	寄与度	2.43	0.16	-0.97	0.13	-0.66	0.27
一致指数トレンド成分	寄与度	0.09	0.02	0.08	0.05	0.08	0.04
3か月後方移動平均	前月差(ポイント)	110.2	112.2	115.8	115.0	117.4	115.6
	前月差(ポイント)	4.10	1.93	3.67	-0.80	2.40	-1.83
7か月後方移動平均	前月差(ポイント)	110.0	110.0	111.3	111.1	113.7	114.8
	前月差(ポイント)	-0.99	-0.01	1.27	-0.16	2.57	1.13

(注) 逆サイクルとは、指数の上昇、下降が景気の動きと反対になることをいう。「L5 鉱工業在庫率指数」及び「L7 企業倒産件数」は逆サイクルとなっており、したがって、指数の前月差がプラスになれば、CI先行指数に対する寄与度のマイナス要因となり、逆に前月差がマイナスになれば、プラス要因になる。

2 CI一致指数の動向

①一致指数の推移



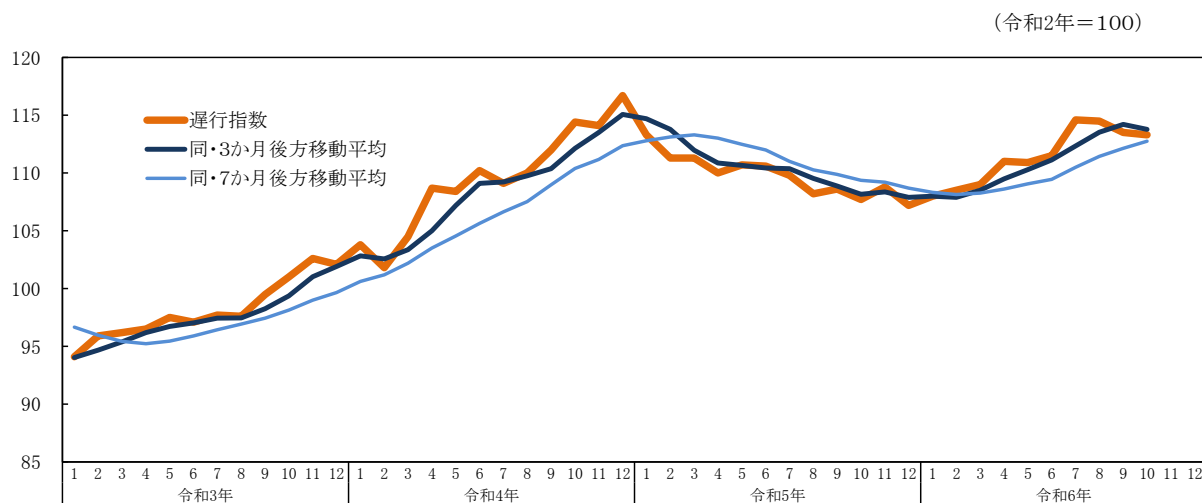
②一致指数採用系列の寄与度

		令和6年						
		5月	6月	7月	8月	9月	10月	
CI一致指数		125.3	123.0	127.2	130.7	128.5	126.3	
	前月差(ポイント)	1.2	-2.3	4.2	3.5	-2.2	-2.2	
C1 所定外労働時間指数(製造業)	前月比伸び率(%)	3.6	-2.8	-2.4	-2.2	1.4	3.5	
	寄与度	0.94	-0.75	-0.64	-0.60	0.39	0.91	
C2 雇用保険受給者実人員	前月比伸び率(%)	-2.1	-1.6	2.1	-6.1	2.8	-1.6	
	寄与度 (逆サイクル)	1.03	0.78	-0.91	2.57	-1.27	0.77	
C3 有効求人倍率(除く学卒)	前月差	-0.04	0.00	0.04	0.04	-0.04	0.00	
	寄与度	-2.10	0.09	2.25	2.28	-2.23	0.04	
C4 鉱工業生産指数	前月比伸び率(%)	3.4	-6.8	12.8	5.7	-4.5	-5.7	
	寄与度	1.05	-2.29	2.43	1.85	-1.59	-1.97	
C5 輸入通関実績	前月比伸び率(%)	3.2	-2.4	11.6	-31.2	28.9	-19.0	
	寄与度	0.34	-0.19	1.07	-2.52	2.46	-1.95	
3か月後方移動平均		123.9	124.1	125.2	127.0	128.8	128.5	
		前月差(ポイント)	1.40	0.23	1.03	1.80	1.83	-0.30
7か月後方移動平均		122.8	122.8	123.7	124.8	125.9	126.4	
		前月差(ポイント)	0.60	-0.07	0.93	1.11	1.06	0.57

(注) 逆サイクルとは、指数の上昇、下降が景気の動きと反対になることをいう。「C2 雇用保険受給者実人員」は逆サイクルとなっており、したがって、指数の前月差がプラスになれば、CI一致指数に対する寄与度のマイナス要因となり、逆に前月差がマイナスになれば、プラス要因になる。

3 CI遅行指数の動向

①遅行指数の推移

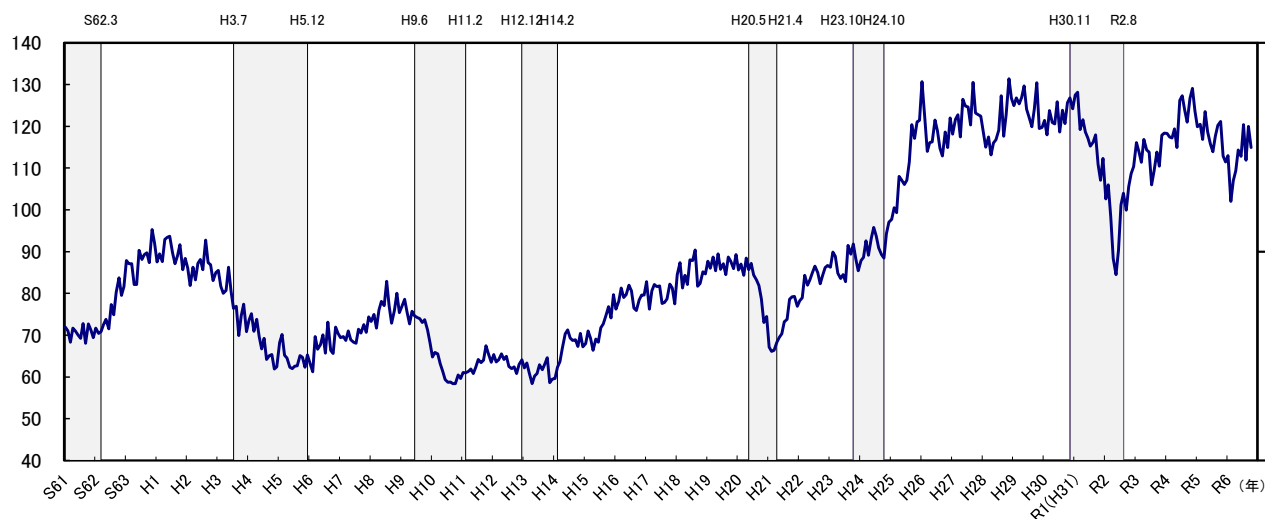


②遅行指数採用系列の寄与度

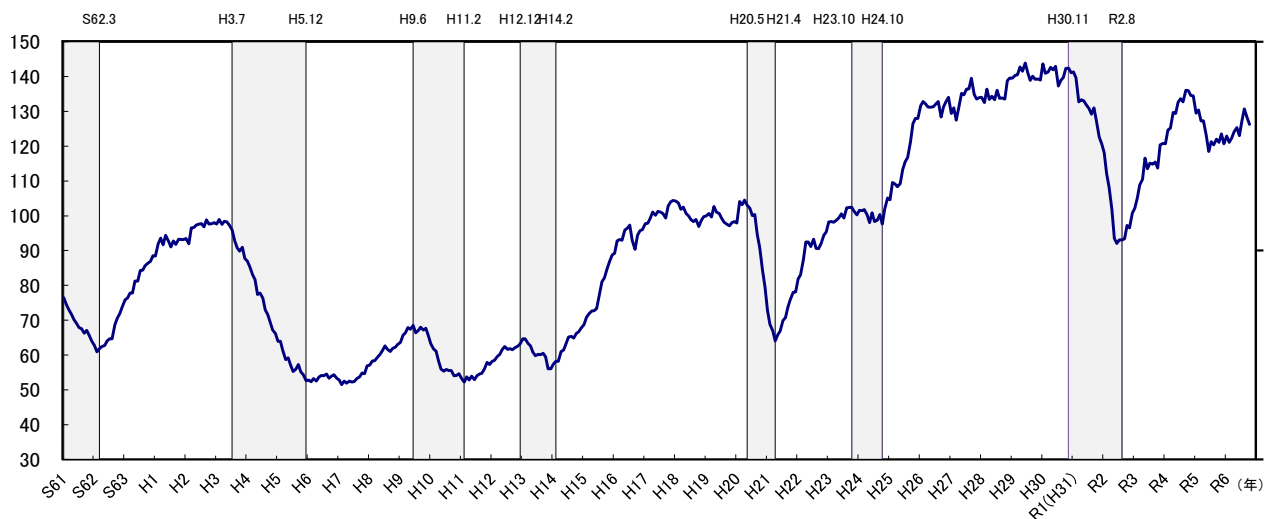
		令和6年					
		5月	6月	7月	8月	9月	10月
CI遅行指数		110.9	111.5	114.6	114.5	113.5	113.3
	前月差(ポイント)	-0.1	0.6	3.1	-0.1	-1.0	-0.2
LG1 常用雇用指数(製造業)	前月差	0.1	-0.1	0.4	0.6	0.0	0.0
	寄与度	0.14	-0.09	0.48	0.70	-0.01	-0.03
LG2 賃金指数(所定内給与、製造業)	前月差	-0.5	1.3	0.6	-0.5	-0.5	-0.2
	寄与度	-0.30	0.59	0.25	-0.30	-0.29	-0.17
LG3 消費者物価指数(山口市)	前月差	0.5	0.1	-0.3	0.4	-0.5	0.0
	寄与度	0.62	0.10	-0.44	0.49	-0.71	-0.04
LG4 家計消費支出 (勤労者世帯、実質)	前月比伸び率(%)	0.0	-6.8	31.5	-21.3	4.6	3.2
	寄与度	0.00	-0.36	1.37	-1.29	0.25	0.19
LG5 鉱工業在庫指数	前月比伸び率(%)	-3.8	1.3	4.6	4.0	-3.3	-0.9
	寄与度	-0.82	0.34	1.06	0.95	-0.75	-0.22
LG6 営業倉庫保管残高	前月比伸び率(%)	1.3	0.4	1.7	-3.3	2.6	
	寄与度	0.19	0.04	0.26	-0.68	0.43	
一致指数トレンド成分	寄与度	0.09	0.02	0.08	0.05	0.08	0.04
3か月後方移動平均		110.3	111.1	112.3	113.5	114.2	113.8
	前月差(ポイント)	0.80	0.83	1.20	1.20	0.67	-0.43
7か月後方移動平均		109.1	109.4	110.5	111.4	112.1	112.8
	前月差(ポイント)	0.46	0.39	1.06	0.93	0.71	0.61

4 CI(コンポジット・インデックス)時系列グラフ Composite Indexes

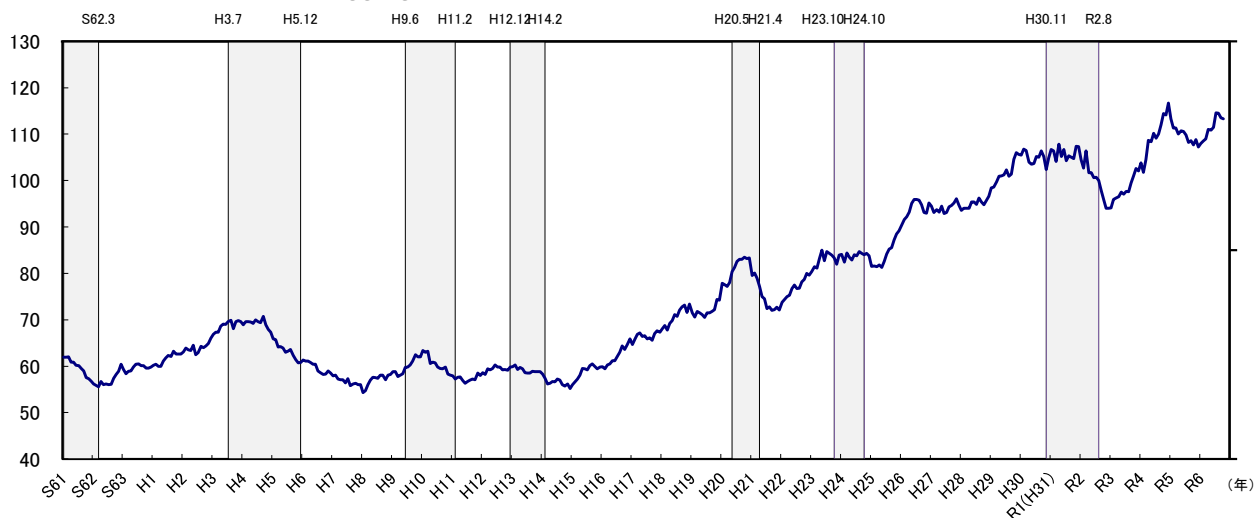
(1) 先行指数 Leading Index (令和2年=100)



(2) 一致指数 Coincident Index (令和2年=100)



(3) 遅行指数 Lagging Index (令和2年=100)



(注) シャドー部分は景気後退期を示す。

5 CI(コンポジット・インデックス)時系列表
Composite Indexes

(1) 先行指数 Leading Index

(令和2年=100)

年	月	CI(コンポジット・インデックス)											
		1月	2月	3月	4月	5月	6月	7月	8月	9月	10月	11月	12月
H9 / 1997		76.8	78.6	75.5	72.7	75.7	74.6	74.2	74.0	73.0	73.7	71.3	68.2
10 / 1998		64.8	65.9	65.5	63.2	61.4	59.4	58.7	58.8	58.4	58.4	60.5	59.6
11 / 1999		61.1	61.0	61.3	61.9	60.8	62.3	64.2	63.4	64.0	67.5	65.5	63.5
12 / 2000		65.4	63.6	64.1	65.5	64.2	64.9	62.5	62.0	62.4	60.8	63.0	64.1
13 / 2001		62.2	63.3	60.9	58.4	60.2	60.8	62.9	61.7	63.1	64.6	58.6	59.5
14 / 2002		59.6	62.3	63.7	67.0	70.3	71.3	69.3	68.7	68.9	67.3	70.4	67.2
15 / 2003		68.0	71.0	69.2	66.4	69.1	68.3	71.8	72.7	74.8	76.8	74.1	79.7
16 / 2004		76.2	78.1	81.3	79.0	79.7	82.0	80.6	76.5	75.9	78.4	79.6	79.6
17 / 2005		82.8	76.2	80.6	82.1	81.6	81.8	77.6	77.8	78.7	82.2	81.3	77.5
18 / 2006		84.5	87.4	81.3	84.3	82.1	88.0	87.9	90.4	81.7	82.4	85.2	84.7
19 / 2007		87.7	86.0	88.7	85.4	89.5	85.8	87.1	84.5	88.7	87.7	85.9	89.3
20 / 2008		85.6	87.0	84.3	88.5	85.7	87.2	84.4	83.2	81.9	78.7	73.0	74.5
21 / 2009		67.1	66.1	66.4	68.3	69.5	70.3	73.2	73.8	78.6	79.2	79.3	76.9
22 / 2010		78.3	78.9	84.3	82.0	83.3	85.0	86.5	85.0	82.3	84.3	86.2	86.7
23 / 2011		86.3	89.9	88.9	84.8	83.6	84.5	82.8	91.5	89.4	91.8	88.3	85.4
24 / 2012		87.9	88.6	92.6	89.1	93.2	95.8	93.8	90.9	89.3	88.5	94.3	97.1
25 / 2013		97.7	100.5	99.3	108.0	107.2	106.1	107.1	111.4	120.4	117.1	121.1	121.4
26 / 2014		130.7	122.0	114.0	116.1	116.3	121.5	118.9	114.8	112.9	118.6	114.9	122.0
27 / 2015		118.1	121.7	122.8	117.5	126.5	124.9	124.6	120.3	130.5	123.2	122.8	122.4
28 / 2016		118.7	115.0	117.5	113.2	116.0	116.8	119.1	127.3	117.6	122.8	131.4	126.7
29 / 2017		125.0	126.8	125.4	126.9	129.7	124.1	121.9	119.9	124.1	130.4	119.5	119.7
30 / 2018		121.4	118.0	123.8	120.9	120.6	125.9	118.6	123.9	120.7	125.6	126.8	124.2
R1(H31) / 2019		127.5	128.2	119.2	121.6	118.6	117.2	115.3	116.2	118.0	110.9	107.1	112.3
2 / 2020		102.6	106.0	98.3	88.4	84.5	90.3	101.2	104.0	99.9	105.6	108.7	110.4
3 / 2021		116.1	113.9	111.4	116.9	114.3	113.8	106.0	109.3	113.8	110.5	117.9	118.4
4 / 2022		118.3	117.5	117.2	119.4	114.9	126.2	127.3	123.9	121.0	126.7	129.1	123.7
5 / 2023		119.9	120.5	116.9	123.5	118.7	115.8	113.9	117.6	120.2	121.2	112.9	111.5
6 / 2024		113.0	102.0	107.0	109.4	114.3	112.8	120.4	111.9	120.0	114.9		

(2) 一致指数 Coincident Index

(令和2年=100)

年	月	CI(コンポジット・インデックス)											
		1月	2月	3月	4月	5月	6月	7月	8月	9月	10月	11月	12月
H9 / 1997		63.6	65.7	66.4	67.9	67.4	68.5	66.4	67.0	68.0	67.2	67.7	65.6
10 / 1998		63.2	61.7	61.1	58.3	55.9	55.3	55.8	55.5	55.5	54.0	54.1	54.6
11 / 1999		53.3	52.2	53.7	52.8	53.9	52.9	54.0	54.5	54.7	55.9	57.9	57.3
12 / 2000		58.2	58.5	59.6	60.2	61.6	62.4	61.6	61.8	61.5	62.1	62.5	63.2
13 / 2001		64.6	64.7	63.3	62.6	60.8	59.8	60.2	60.1	60.5	59.5	56.1	56.1
14 / 2002		57.4	58.2	58.2	61.0	61.4	63.2	65.2	65.4	64.9	66.2	66.7	67.9
15 / 2003		68.7	70.8	71.8	72.6	72.7	73.3	77.0	81.0	82.1	84.6	86.7	88.7
16 / 2004		89.2	92.8	93.2	93.0	95.9	96.4	97.3	92.9	90.3	94.4	95.7	96.0
17 / 2005		97.7	97.8	99.2	101.1	100.2	101.3	101.1	100.7	99.3	102.8	104.0	104.4
18 / 2006		104.2	103.7	101.9	102.5	100.7	100.0	98.8	98.3	98.9	96.9	98.6	99.8
19 / 2007		100.0	100.7	99.7	102.7	101.1	100.7	99.2	98.1	97.6	97.1	98.0	98.3
20 / 2008		97.9	104.1	103.2	104.5	103.1	102.2	100.1	100.4	94.6	90.8	84.3	79.5
21 / 2009		72.8	68.8	67.0	64.0	65.8	66.9	69.9	70.7	73.8	76.0	78.0	78.1
22 / 2010		81.8	83.1	87.4	92.5	92.5	91.2	93.3	90.6	90.5	92.0	94.4	95.4
23 / 2011		98.2	98.3	98.1	98.7	99.4	100.6	99.3	102.3	102.4	102.5	101.3	100.3
24 / 2012		101.6	101.5	101.8	100.3	98.0	100.9	98.3	98.7	100.4	97.6	102.0	105.1
25 / 2013		104.6	109.6	109.2	108.4	109.3	113.3	115.5	116.7	121.2	126.5	128.0	128.0
26 / 2014		131.6	132.8	132.1	131.2	131.2	131.3	132.1	132.8	128.4	131.3	132.8	134.0
27 / 2015		129.4	131.0	127.5	131.0	135.2	134.8	136.4	136.5	139.5	134.9	133.5	133.9
28 / 2016		134.0	132.5	136.4	133.4	134.3	133.3	136.1	133.7	133.8	133.5	138.8	139.6
29 / 2017		139.5	140.3	140.5	142.7	141.5	143.9	141.1	138.9	140.1	139.2	139.3	139.0
30 / 2018		143.7	140.9	141.3	142.6	141.9	142.9	137.3	138.9	139.7	142.3	142.4	141.1
R1(H31) / 2019		141.3	139.6	132.7	133.3	133.0	131.9	130.8	129.2	131.0	127.3	122.6	120.7
2 / 2020		118.2	112.1	108.2	101.8	93.5	92.1	93.1	93.1	93.4	97.2	96.5	100.8
3 / 2021		102.2	105.0	108.9	110.5	116.5	113.5	115.1	114.8	115.4	113.7	120.4	120.8
4 / 2022		120.7	124.6	125.1	129.7	129.4	132.6	133.6	132.7	136.1	136.0	134.6	134.4
5 / 2023		129.5	130.4	127.3	127.3	123.0	118.5	121.3	120.4	122.0	121.1	123.5	120.7
6 / 2024		122.9	121.1	122.3	124.1	125.3	123.0	127.2	130.7	128.5	126.3		

(3) 遅行指数 Lagging Index

(令和2年=100)

年	月	CI(コンポジット・インデックス)											
		1月	2月	3月	4月	5月	6月	7月	8月	9月	10月	11月	12月
H9 / 1997		58.8	58.8	57.8	58.1	58.4	59.7	59.8	60.3	61.1	62.5	62.0	62.0
10 / 1998		63.4	63.0	63.2	60.6	60.9	60.7	59.8	59.5	59.4	59.8	58.3	58.1
11 / 1999		57.9	57.2	57.6	57.7	56.9	56.3	56.7	57.0	57.2	57.1	58.5	58.0
12 / 2000		58.6	58.2	59.4	59.2	59.5	60.3	59.8	59.8	59.2	59.3	59.1	59.8
13 / 2001		59.9	60.3	59.3	59.7	59.4	58.6	58.5	58.5	58.9	58.8	58.8	58.8
14 / 2002		58.3	57.4	56.2	56.3	56.7	56.6	57.2	57.0	56.0	55.7	56.2	55.2
15 / 2003		56.0	56.6	57.2	58.1	59.5	59.4	59.2	60.1	60.5	60.0	59.4	59.8
16 / 2004		59.9	59.4	60.3	60.5	61.2	61.2	62.1	63.0	64.4	63.6	64.6	65.9
17 / 2005		64.7	65.8	66.9	67.2	66.4	66.6	65.9	66.1	65.6	67.0	67.6	67.3
18 / 2006		68.1	68.8	67.8	69.2	69.8	71.1	70.7	72.1	72.8	73.2	71.6	73.4
19 / 2007		71.5	70.6	71.8	71.5	71.1	70.5	71.5	71.5	71.8	72.2	74.4	74.2
20 / 2008		77.9	77.6	77.2	78.0	80.4	81.3	82.6	83.0	83.0	83.5	83.2	83.3
21 / 2009		79.5	80.1	78.9	77.2	75.0	74.5	72.4	72.8	72.0	72.2	72.7	72.1
22 / 2010		73.8	74.4	75.0	75.3	76.7	77.5	76.7	76.8	78.2	78.7	80.0	79.6
23 / 2011		80.4	81.4	81.1	83.2	85.0	82.7	84.7	84.3	83.9	83.3	82.0	83.9
24 / 2012		84.1	82.4	84.4	83.5	82.9	84.0	83.8	84.7	84.3	84.0	84.3	83.8
25 / 2013		81.5	81.6	81.4	81.8	81.3	82.6	84.2	85.2	85.5	87.2	88.5	89.2
26 / 2014		90.3	91.6	92.2	93.2	95.1	95.9	95.9	95.8	94.8	93.1	93.0	95.2
27 / 2015		94.5	93.1	93.7	93.2	94.5	92.9	93.1	94.3	94.6	95.2	96.1	94.7
28 / 2016		93.6	94.0	94.0	94.0	95.4	95.4	94.9	96.2	95.4	94.8	95.7	96.6
29 / 2017		98.4	98.6	99.7	100.9	101.0	101.2	102.3	100.9	101.4	104.6	106.0	105.6
30 / 2018		105.5	106.8	106.5	104.0	103.5	103.7	105.2	105.0	106.4	105.2	102.4	104.9
R1(H31) / 2019		106.7	106.4	104.1	107.8	105.2	106.7	104.3	105.3	105.0	104.7	107.4	107.3
2 / 2020		104.5	102.7	106.4	101.7	101.7	100.6	100.7	100.0	97.9	95.9	94.0	94.0
3 / 2021		94.1	95.9	96.2	96.5	97.5	94.1	97.7	97.6	99.5	101.0	102.6	102.1
4 / 2022		103.8	101.8	104.5	108.7	108.4	110.2	109.1	110.0	112.0	114.4	114.1	116.7
5 / 2023		113.3	111.3	111.3	110.0	110.7	110.6	109.8	108.2	108.6	107.7	108.8	107.2
6 / 2024		108.0	108.5	109.0	111.0	110.9	111.5	114.6	114.5	113.5	113.3		

(注)CIの算出期間は昭和61(1986)年1月分以降であり、平成8(1996)年以前の数値についてはホームページを参照して下さい。

6 個別系列の数値

系列名 年月		先行系列 Leading Indicators							
		L1 入職率 (製造業) (%) (季調値)	L2 新規求人数 (除く学卒) (人) (季調値)	L3 生産財 生産指数 (R2年=100) (季調値)	L4 乗用車新車 登録台数 (台) (季調値)	L5 鉱工業 在庫率指数 (逆サイクル) (R2年=100) (季調値)	L6 新設住宅 着工床面積 (㎡) (季調値)	L7 企業倒産 件数 (逆サイクル) (件) (季調値)	L8 貸出残高 (%) (前年同月比)
R 4 (2022)	5 ...	0.87	10,667	109.0	3,591	99.1	58,737	3	0.9
R 4 (2022)	6 ...	0.96	10,847	114.2	3,920	95.6	44,216	1	1.7
R 4 (2022)	7 ...	1.07	10,831	109.6	4,063	85.6	49,011	3	2.0
R 4 (2022)	8 ...	0.74	10,579	107.0	3,948	88.5	51,819	2	2.7
R 4 (2022)	9 ...	0.98	10,668	101.1	4,125	90.8	53,916	7	3.2
R 4 (2022)	10 ...	1.12	10,580	99.0	4,459	89.9	54,610	4	3.6
R 4 (2022)	11 ...	1.05	10,684	97.4	4,530	92.1	58,327	2	3.9
R 4 (2022)	12 ...	1.13	10,193	101.8	4,421	95.4	44,539	4	3.5
R 5 (2023)	1 ...	1.02	10,309	98.7	4,555	106.4	48,560	4	3.6
R 5 (2023)	2 ...	0.84	10,064	96.8	4,602	89.8	49,785	5	3.6
R 5 (2023)	3 ...	1.67	10,033	94.9	4,388	95.6	46,140	5	2.1
R 5 (2023)	4 ...	0.77	10,401	97.8	4,851	86.6	47,429	5	2.3
R 5 (2023)	5 ...	1.03	10,112	96.8	4,872	99.7	48,306	6	1.7
R 5 (2023)	6 ...	1.01	10,106	90.3	4,872	100.3	52,745	5	1.5
R 5 (2023)	7 ...	0.95	10,464	90.8	4,667	97.0	41,945	6	1.1
R 5 (2023)	8 ...	1.22	10,114	92.1	4,913	98.5	53,016	8	1.1
R 5 (2023)	9 ...	0.92	10,478	102.6	4,764	93.2	37,851	5	0.9
R 5 (2023)	10 ...	0.95	10,281	102.2	5,053	92.9	44,269	6	0.1
R 5 (2023)	11 ...	1.33	9,960	93.7	4,632	92.2	34,962	9	-0.2
R 5 (2023)	12 ...	0.93	10,282	94.1	4,719	105.8	37,766	6	0.2
R 6 (2024)	1 ...	1.46	10,013	89.5	3,903	94.3	35,765	3	-0.1
R 6 (2024)	2 ...	1.04	9,831	91.6	3,592	105.7	33,083	9	-0.1
R 6 (2024)	3 ...	0.98	10,439	88.2	3,531	108.1	56,352	6	1.1
R 6 (2024)	4 ...	0.91	9,771	89.3	4,029	97.9	37,388	4	0.4
R 6 (2024)	5 ...	1.19	9,208	88.7	4,360	93.6	42,596	8	2.0
R 6 (2024)	6 ...	0.86	9,883	89.4	4,656	101.5	35,155	11	2.1
R 6 (2024)	7 ...	1.42	9,571	89.5	4,763	96.6	42,063	6	1.5
R 6 (2024)	8 ...	1.04	9,659	81.6	4,504	102.0	41,957	5	1.6
R 6 (2024)	9 ...	0.94	10,049	93.3	4,873	95.9	44,554	7	1.2
R 6 (2024)	10 ...	0.80	9,602	80.7	5,050	99.1	37,539	4	1.4

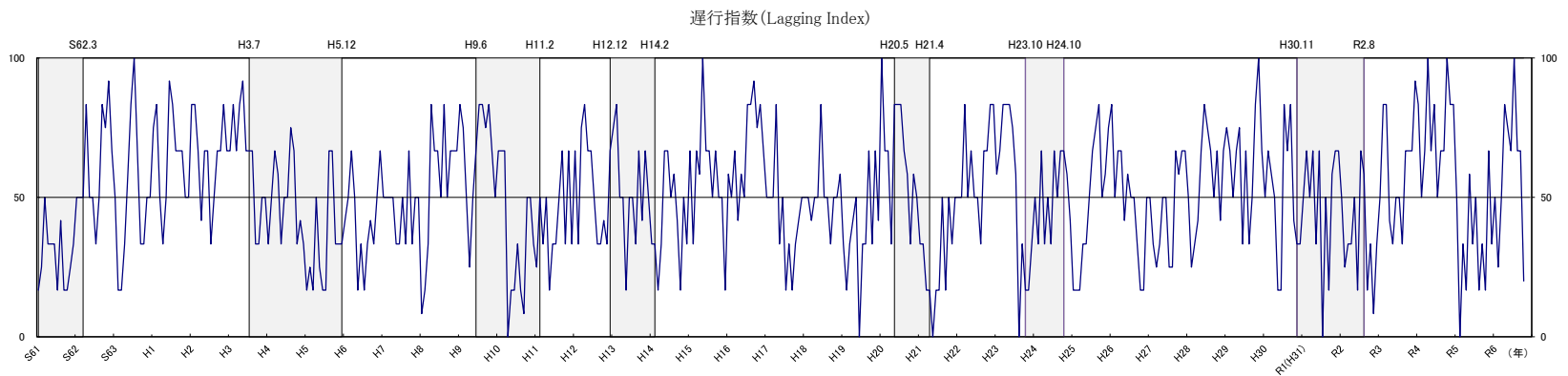
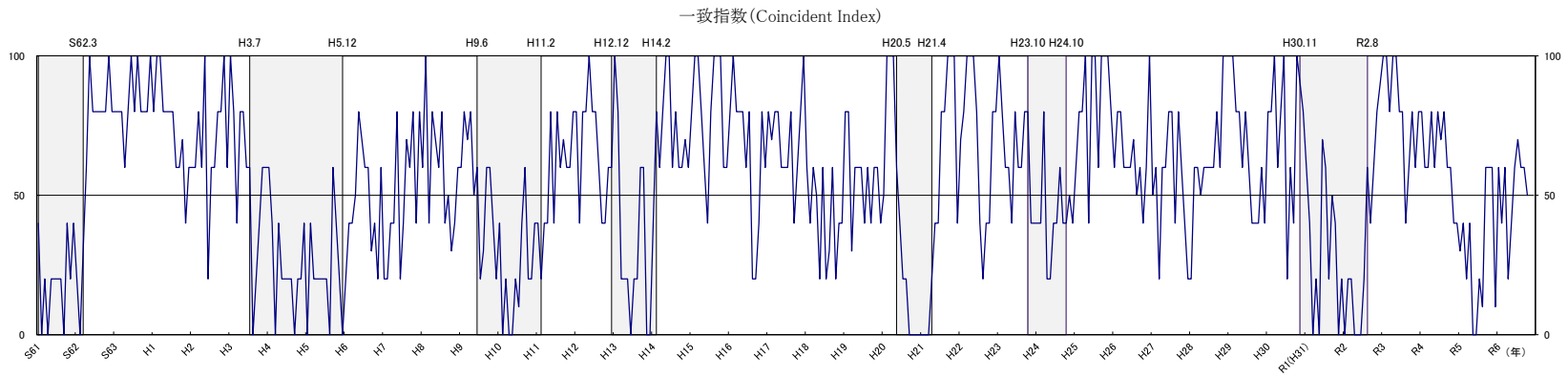
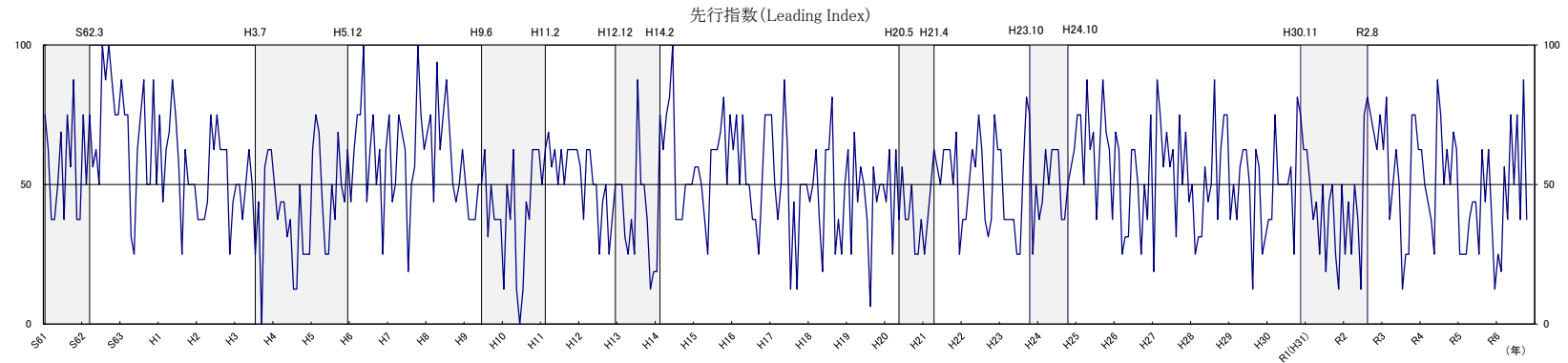
一致系列 Coincident Indicators						
年月	系列名	C1 所定外労働 時間指数 (製造業)	C2 雇用保険 受給者実人員 (逆サイクル)	C3 有効求人倍率 (除く学卒)	C4 鉱工業 生産指数	C5 輸入通関実績
		(R2年=100) (季調値)	(人) (季調値)	(倍) (季調値)	(R2年=100) (季調値)	(百万円) (季調値)
R 4 (2022)	5 ...	117.8	3,883	1.49	105.3	200,491
R 4 (2022)	6 ...	122.2	4,077	1.51	124.1	214,238
R 4 (2022)	7 ...	131.9	4,129	1.53	121.1	194,605
R 4 (2022)	8 ...	123.7	4,273	1.56	117.7	230,143
R 4 (2022)	9 ...	124.9	4,016	1.59	117.4	202,957
R 4 (2022)	10 ...	126.5	3,932	1.56	115.6	218,727
R 4 (2022)	11 ...	121.4	3,876	1.59	108.2	207,847
R 4 (2022)	12 ...	118.4	3,867	1.56	120.1	196,165
R 5 (2023)	1 ...	110.7	3,873	1.56	105.7	186,522
R 5 (2023)	2 ...	116.0	3,776	1.52	110.5	171,930
R 5 (2023)	3 ...	114.8	3,858	1.50	108.3	169,729
R 5 (2023)	4 ...	111.6	3,922	1.49	117.1	160,527
R 5 (2023)	5 ...	107.9	3,989	1.49	107.9	156,144
R 5 (2023)	6 ...	101.8	4,013	1.49	104.2	127,989
R 5 (2023)	7 ...	107.3	4,197	1.50	109.9	145,750
R 5 (2023)	8 ...	106.5	4,063	1.49	104.0	146,988
R 5 (2023)	9 ...	105.6	4,098	1.51	103.2	169,612
R 5 (2023)	10 ...	101.7	4,172	1.51	108.5	153,310
R 5 (2023)	11 ...	100.0	4,134	1.50	118.5	161,107
R 5 (2023)	12 ...	96.8	4,188	1.51	95.2	165,705
R 6 (2024)	1 ...	99.0	4,116	1.49	121.6	154,262
R 6 (2024)	2 ...	104.3	4,061	1.47	94.1	146,306
R 6 (2024)	3 ...	106.4	4,023	1.48	100.3	108,439
R 6 (2024)	4 ...	115.2	4,309	1.47	107.3	113,420
R 6 (2024)	5 ...	119.4	4,217	1.43	110.9	117,035
R 6 (2024)	6 ...	116.0	4,149	1.43	103.4	114,276
R 6 (2024)	7 ...	113.2	4,236	1.47	116.6	127,545
R 6 (2024)	8 ...	110.7	3,978	1.51	123.3	87,692
R 6 (2024)	9 ...	112.3	4,088	1.47	117.7	113,034
R 6 (2024)	10 ...	116.2	4,024	1.47	111.0	91,532

遅行系列 Lagging Indicators						
系列名	Lg1 常用雇用指数 (製造業)	Lg2 賃金指数 (所定内給与 製造業)	Lg3 消費者物価 指数	Lg4 家計消費 支出 (勤労者世帯 実質) (円) (季調値)	Lg5 鉱工業 在庫指数 (R2年=100) (季調値)	Lg6 営業倉庫 保管残高 (千トン) (季調値)
年月	(%) (前年同月比)	(%) (前年同月比)	(%) (前年同月比)			
R 4 (2022) 5 ...	0.9	2.2	2.6	353,913	103.2	228
R 4 (2022) 6 ...	0.7	3.5	2.8	307,371	110.6	231
R 4 (2022) 7 ...	1.1	2.2	2.9	333,274	102.0	226
R 4 (2022) 8 ...	1.1	2.9	3.2	297,978	102.9	230
R 4 (2022) 9 ...	1.4	4.1	3.2	352,427	103.0	230
R 4 (2022) 10 ...	1.4	5.0	4.1	342,798	102.6	239
R 4 (2022) 11 ...	1.7	3.9	3.9	354,851	101.8	239
R 4 (2022) 12 ...	2.1	3.6	4.4	387,283	106.3	238
R 5 (2023) 1 ...	0.8	1.7	4.6	351,689	104.5	233
R 5 (2023) 2 ...	1.6	2.0	3.6	303,318	98.2	236
R 5 (2023) 3 ...	-0.1	4.2	3.6	265,807	100.2	241
R 5 (2023) 4 ...	-1.0	1.6	3.6	289,400	103.9	236
R 5 (2023) 5 ...	-0.6	2.8	3.6	279,212	103.1	238
R 5 (2023) 6 ...	-0.4	3.7	3.2	283,170	102.1	238
R 5 (2023) 7 ...	-0.4	3.0	3.1	286,534	100.5	238
R 5 (2023) 8 ...	-1.0	2.0	2.9	296,357	99.7	236
R 5 (2023) 9 ...	-1.0	2.0	2.7	307,578	99.5	242
R 5 (2023) 10 ...	-1.1	1.0	2.7	263,484	100.0	247
R 5 (2023) 11 ...	-0.9	2.1	2.8	279,895	100.1	248
R 5 (2023) 12 ...	-1.4	1.8	2.2	255,571	100.4	251
R 6 (2024) 1 ...	-0.8	4.5	1.8	291,057	97.3	242
R 6 (2024) 2 ...	-0.9	5.7	2.5	255,613	97.7	238
R 6 (2024) 3 ...	-0.2	5.0	2.3	251,223	97.9	243
R 6 (2024) 4 ...	0.0	7.3	2.5	292,182	98.5	235
R 6 (2024) 5 ...	0.1	6.8	3.0	292,245	94.8	238
R 6 (2024) 6 ...	0.0	8.1	3.1	272,505	96.0	239
R 6 (2024) 7 ...	0.4	8.7	2.8	358,318	100.4	243
R 6 (2024) 8 ...	1.0	8.2	3.2	281,954	104.4	235
R 6 (2024) 9 ...	1.0	7.7	2.7	295,022	101.0	241
R 6 (2024) 10 ...	1.0	7.5	2.7	304,372	100.1	0

7 (参考) DI(ディフュージョン・インデックス)変化方向表
 Direction of Change in 19 Components of Diffusion Indexes

系 列 名		令和6年														
		8	9	10	11	12	1	2	3	4	5	6	7	8	9	10
先行 系列	1 入職率 (製造業)	+	-	0	+	+	+	-	+	-	+	-	+	-	+	-
	2 新規求人数 (除く学卒)	+	+	-	-	-	-	-	+	-	-	-	-	+	+	+
	3 生産財生産指数	-	+	+	+	-	-	-	-	-	-	+	+	-	+	-
	4 乗用車新車登録台数	+	-	+	-	-	-	-	-	+	+	+	+	+	+	+
	5 鉱工業在庫率指数 (逆サイクル)	+	+	+	+	-	-	-	-	-	+	+	+	-	+	-
	6 新設住宅着工床面積	+	-	+	-	-	-	-	+	+	+	-	+	-	+	-
	7 企業倒産件数 (逆サイクル)	-	0	0	-	-	+	0	0	-	+	-	-	+	+	+
	8 貸出残高 (全国銀行、信用金庫)	-	-	-	-	-	-	+	+	+	+	+	+	-	-	-
	拡張系列数	5.0	3.5	5.0	3.0	1.0	2.0	1.5	4.5	3.0	6.0	4.0	6.0	3.0	7.0	3.0
採用系列数	8	8	8	8	8	8	8	8	8	8	8	8	8	8	8	
先行指数	62.5	43.8	62.5	37.5	12.5	25.0	18.8	56.3	37.5	75.0	50.0	75.0	37.5	87.5	37.5	
一致 系列	1 所定外労働時間指数 (製造業)	-	+	-	-	-	-	+	+	+	+	+	-	-	-	+
	2 雇用保険受給者実人員 (逆サイクル)	-	-	+	-	-	+	+	+	-	-	-	+	+	+	+
	3 有効求人倍率 (除く学卒)	0	+	+	+	0	-	-	-	-	-	-	0	+	+	0
	4 鉱工業生産指数	-	-	-	+	-	+	-	+	-	+	+	+	+	+	-
	5 輸入通関実績	-	+	+	+	-	+	-	-	-	-	+	+	-	-	-
	拡張系列数	0.5	3.0	3.0	3.0	0.5	3.0	2.0	3.0	1.0	2.0	3.0	3.5	3.0	3.0	2.5
採用系列数	5	5	5	5	5	5	5	5	5	5	5	5	5	5	5	
一致指数	10.0	60.0	60.0	60.0	10.0	60.0	40.0	60.0	20.0	40.0	60.0	70.0	60.0	60.0	50.0	
遅行 系列	1 常用雇用指数 (製造業)	-	-	-	+	-	+	0	+	+	+	+	+	+	+	+
	2 賃金指数 (所定内給与、製造業)	-	-	-	+	-	+	+	+	+	+	+	+	+	-	-
	3 消費者物価指数 (山口市)	-	-	-	-	-	-	-	+	+	+	+	+	+	-	-
	4 家計消費支出 (勤労者世帯、実質)	+	+	-	-	-	+	-	-	+	+	+	+	-	+	-
	5 鉱工業在庫指数	-	-	-	+	+	-	-	-	+	-	-	+	+	+	-
	6 営業倉庫保管残高	-	+	+	+	+	-	-	-	-	0	-	+	-	+	-
	拡張系列数	1.0	2.0	1.0	4.0	2.0	3.0	1.5	3.0	5.0	4.5	4.0	6.0	4.0	4.0	1.0
採用系列数	6	6	6	6	6	6	6	6	6	6	6	6	6	6	5	
遅行指数	16.7	33.3	16.7	66.7	33.3	50.0	25.0	50.0	83.3	75.0	66.7	100.0	66.7	66.7	20.0	

8 (参考)DI(ディフュージョン・インデックス)時系列グラフ



9 (参考) DI(デフュージョン・インデックス)時系列表
Diffusion Indexes

(1) 先行指数 Leading Index

年		1月	2月	3月	4月	5月	6月	7月	8月	9月	10月	11月	12月
H9 / 1997	月	50.0	37.5	37.5	37.5	50.0	50.0	62.5	31.3	50.0	37.5	37.5	37.5
10 / 1998		12.5	50.0	37.5	62.5	12.5	0.0	12.5	43.8	37.5	62.5	62.5	62.5
11 / 1999		50.0	62.5	68.8	56.3	62.5	50.0	62.5	50.0	62.5	62.5	62.5	62.5
12 / 2000		56.3	37.5	62.5	62.5	50.0	50.0	25.0	43.8	50.0	25.0	37.5	50.0
13 / 2001		50.0	50.0	31.3	25.0	37.5	25.0	87.5	50.0	50.0	37.5	12.5	18.8
14 / 2002		18.8	75.0	62.5	75.0	81.3	100.0	37.5	37.5	37.5	50.0	50.0	50.0
15 / 2003		56.3	56.3	50.0	37.5	25.0	62.5	62.5	62.5	68.8	81.3	50.0	75.0
16 / 2004		62.5	75.0	50.0	75.0	50.0	50.0	37.5	37.5	25.0	50.0	75.0	75.0
17 / 2005		75.0	50.0	37.5	50.0	87.5	62.5	12.5	43.8	12.5	50.0	50.0	50.0
18 / 2006		43.8	50.0	62.5	37.5	18.8	62.5	62.5	81.3	25.0	37.5	25.0	50.0
19 / 2007		62.5	25.0	68.8	43.8	56.3	50.0	37.5	6.3	56.3	43.8	50.0	50.0
20 / 2008		43.8	62.5	25.0	62.5	37.5	56.3	37.5	37.5	50.0	25.0	25.0	37.5
21 / 2009		25.0	37.5	50.0	62.5	56.3	50.0	62.5	62.5	62.5	50.0	68.8	25.0
22 / 2010		37.5	37.5	50.0	62.5	56.3	75.0	62.5	37.5	31.3	37.5	75.0	62.5
23 / 2011		62.5	37.5	37.5	37.5	37.5	25.0	25.0	56.3	81.3	75.0	25.0	50.0
24 / 2012		37.5	43.8	62.5	50.0	62.5	62.5	62.5	37.5	37.5	50.0	56.3	62.5
25 / 2013		75.0	75.0	50.0	87.5	62.5	68.8	37.5	62.5	87.5	68.8	62.5	37.5
26 / 2014		68.8	62.5	25.0	31.3	31.3	62.5	62.5	50.0	25.0	50.0	37.5	75.0
27 / 2015		18.8	87.5	75.0	56.3	68.8	56.3	62.5	31.3	75.0	50.0	68.8	43.8
28 / 2016		50.0	25.0	31.3	31.3	56.3	43.8	50.0	87.5	37.5	62.5	75.0	75.0
29 / 2017		37.5	50.0	37.5	56.3	62.5	62.5	50.0	12.5	62.5	56.3	25.0	31.3
30 / 2018		37.5	37.5	75.0	50.0	50.0	50.0	50.0	56.3	25.0	81.3	75.0	62.5
R1(H31) / 2019		62.5	50.0	37.5	43.8	25.0	50.0	18.8	43.8	50.0	25.0	12.5	50.0
2 / 2020		25.0	43.8	25.0	50.0	37.5	12.5	75.0	81.3	75.0	68.8	62.5	75.0
3 / 2021		62.5	81.3	37.5	50.0	62.5	50.0	12.5	25.0	25.0	75.0	75.0	62.5
4 / 2022		62.5	50.0	43.8	37.5	25.0	87.5	75.0	50.0	62.5	50.0	68.8	62.5
5 / 2023		25.0	25.0	25.0	37.5	43.8	43.8	25.0	62.5	43.8	62.5	37.5	12.5
6 / 2024		25.0	18.8	56.3	37.5	75.0	50.0	75.0	37.5	87.5	37.5		

(2) 一致指数 Coincident Index

年		1月	2月	3月	4月	5月	6月	7月	8月	9月	10月	11月	12月
H9 / 1997	月	60.0	80.0	70.0	80.0	50.0	60.0	20.0	30.0	60.0	60.0	40.0	20.0
10 / 1998		40.0	0.0	20.0	0.0	0.0	20.0	10.0	40.0	60.0	20.0	20.0	40.0
11 / 1999		40.0	20.0	40.0	40.0	80.0	40.0	80.0	60.0	70.0	60.0	60.0	80.0
12 / 2000		80.0	40.0	80.0	80.0	100.0	80.0	80.0	60.0	40.0	40.0	60.0	60.0
13 / 2001		100.0	80.0	20.0	20.0	20.0	0.0	20.0	20.0	60.0	60.0	0.0	0.0
14 / 2002		40.0	80.0	60.0	80.0	100.0	100.0	60.0	80.0	60.0	60.0	70.0	60.0
15 / 2003		80.0	100.0	100.0	80.0	60.0	40.0	80.0	100.0	100.0	100.0	60.0	60.0
16 / 2004		80.0	100.0	80.0	80.0	80.0	60.0	80.0	20.0	20.0	40.0	80.0	60.0
17 / 2005		80.0	70.0	80.0	80.0	60.0	60.0	60.0	80.0	40.0	60.0	80.0	100.0
18 / 2006		60.0	40.0	60.0	50.0	20.0	60.0	20.0	30.0	60.0	20.0	40.0	40.0
19 / 2007		80.0	80.0	30.0	60.0	60.0	60.0	40.0	60.0	40.0	60.0	60.0	40.0
20 / 2008		50.0	100.0	100.0	100.0	60.0	40.0	20.0	20.0	0.0	0.0	0.0	0.0
21 / 2009		0.0	0.0	0.0	20.0	40.0	40.0	80.0	80.0	100.0	100.0	100.0	40.0
22 / 2010		70.0	80.0	100.0	100.0	100.0	80.0	40.0	20.0	40.0	40.0	80.0	80.0
23 / 2011		100.0	80.0	60.0	60.0	40.0	80.0	60.0	60.0	80.0	80.0	40.0	40.0
24 / 2012		40.0	40.0	80.0	20.0	20.0	40.0	40.0	60.0	40.0	40.0	50.0	40.0
25 / 2013		60.0	80.0	80.0	100.0	40.0	100.0	100.0	60.0	100.0	100.0	100.0	80.0
26 / 2014		60.0	80.0	80.0	60.0	60.0	60.0	70.0	50.0	60.0	40.0	60.0	100.0
27 / 2015		50.0	60.0	20.0	60.0	60.0	80.0	80.0	40.0	80.0	60.0	40.0	20.0
28 / 2016		20.0	60.0	60.0	50.0	60.0	60.0	60.0	80.0	60.0	60.0	100.0	100.0
29 / 2017		100.0	100.0	80.0	80.0	60.0	80.0	60.0	40.0	40.0	40.0	60.0	40.0
30 / 2018		80.0	80.0	100.0	60.0	80.0	100.0	20.0	60.0	40.0	100.0	90.0	80.0
R1(H31) / 2019		60.0	40.0	0.0	20.0	0.0	70.0	60.0	20.0	50.0	40.0	0.0	20.0
2 / 2020		0.0	20.0	20.0	0.0	0.0	0.0	20.0	60.0	40.0	60.0	80.0	90.0
3 / 2021		100.0	100.0	80.0	100.0	100.0	80.0	80.0	40.0	60.0	80.0	60.0	80.0
4 / 2022		80.0	60.0	60.0	80.0	60.0	80.0	70.0	80.0	60.0	60.0	40.0	40.0
5 / 2023		30.0	40.0	20.0	40.0	0.0	0.0	20.0	10.0	60.0	60.0	60.0	10.0
6 / 2024		60.0	40.0	60.0	20.0	40.0	60.0	70.0	60.0	60.0	50.0		

(3) 遅行指数 Lagging Index

年		1月	2月	3月	4月	5月	6月	7月	8月	9月	10月	11月	12月
H9 / 1997	月	83.3	75.0	50.0	25.0	50.0	66.7	83.3	83.3	75.0	83.3	66.7	50.0
10 / 1998		66.7	66.7	66.7	0.0	16.7	16.7	33.3	16.7	8.3	50.0	50.0	33.3
11 / 1999		25.0	50.0	33.3	50.0	16.7	33.3	33.3	50.0	66.7	33.3	66.7	33.3
12 / 2000		66.7	33.3	75.0	83.3	66.7	66.7	50.0	33.3	33.3	41.7	33.3	66.7
13 / 2001		75.0	83.3	50.0	50.0	16.7	50.0	50.0	33.3	66.7	41.7	66.7	50.0
14 / 2002		33.3	33.3	16.7	33.3	66.7	66.7	50.0	58.3	41.7	16.7	50.0	33.3
15 / 2003		66.7	33.3	66.7	58.3	100.0	66.7	66.7	50.0	66.7	50.0	50.0	16.7
16 / 2004		58.3	50.0	66.7	41.7	58.3	50.0	83.3	83.3	91.7	75.0	83.3	66.7
17 / 2005		50.0	50.0	50.0	83.3	33.3	50.0	16.7	33.3	16.7	33.3	41.7	50.0
18 / 2006		50.0	50.0	41.7	50.0	50.0	83.3	50.0	50.0	33.3	50.0	50.0	58.3
19 / 2007		33.3	16.7	33.3	41.7	50.0	0.0	33.3	33.3	66.7	33.3	66.7	41.7
20 / 2008		100.0	66.7	66.7	33.3	83.3	83.3	83.3	66.7	58.3	33.3	58.3	50.0
21 / 2009		33.3	33.3	16.7	16.7	0.0	16.7	16.7	50.0	16.7	50.0	33.3	50.0
22 / 2010		50.0	50.0	83.3	50.0	66.7	50.0	50.0	33.3	66.7	66.7	83.3	83.3
23 / 2011		58.3	66.7	83.3	83.3	83.3	75.0	58.3	0.0	33.3	16.7	16.7	33.3
24 / 2012		50.0	33.3	66.7	33.3	50.0	33.3	66.7	50.0	66.7	66.7	58.3	41.7
25 / 2013		16.7	16.7	16.7	33.3	33.3	50.0	66.7	75.0	83.3	50.0	58.3	75.0
26 / 2014		83.3	50.0	66.7	66.7	41.7	58.3	50.0	50.0	33.3	16.7	16.7	50.0
27 / 2015		50.0	33.3	25.0	33.3	50.0	50.0	25.0	25.0	66.7	58.3	66.7	66.7
28 / 2016		50.0	25.0	33.3	41.7	66.7	83.3	75.0	66.7	50.0	66.7	41.7	66.7
29 / 2017		75.0	66.7	50.0	66.7	75.0	33.3	66.7	33.3	50.0	83.3	100.0	66.7
30 / 2018		50.0	66.7	58.3	50.0	16.7	16.7	83.3	66.7	83.3	41.7	33.3	33.3
R1(H31) / 2019		50.0	66.7	50.0	66.7	33.3	66.7	0.0	50.0	16.7	58.3	66.7	66.7
2 / 2020		50.0	25.0	33.3	33.3	50.0	16.7	66.7	58.3	16.7	33.3	8.3	33.3
3 / 2021		50.0	83.3	83.3	41.7	33.3	50.0	50.0	33.3	66.7	66.7	66.7	91.7
4 / 2022		83.3	50.0	66.7	100.0	66.7	83.3	50.0	66.7	66.7	100.0	83.3	83.3
5 / 2023		50.0	0.0	33.3	16.7	58.3	33.3	50.0	16.7	33.3	16.7	66.7	33.3
6 / 2024		50.0	25.0	50.0	83.3	75.0	66.7	100.0	66.7	66.7	20.0		

(注)DIの算出期間は昭和61(1986)年1月分以降であり、平成8(1996)年以前の数値についてはホームページを参照して下さい。

11 (参考) 累積DIグラフ(Cumulated Diffusion Indexes)

--- 先行指数 — 一致指数 — 遅行指数

