

海洋観測結果速報 (周防灘定線調査)

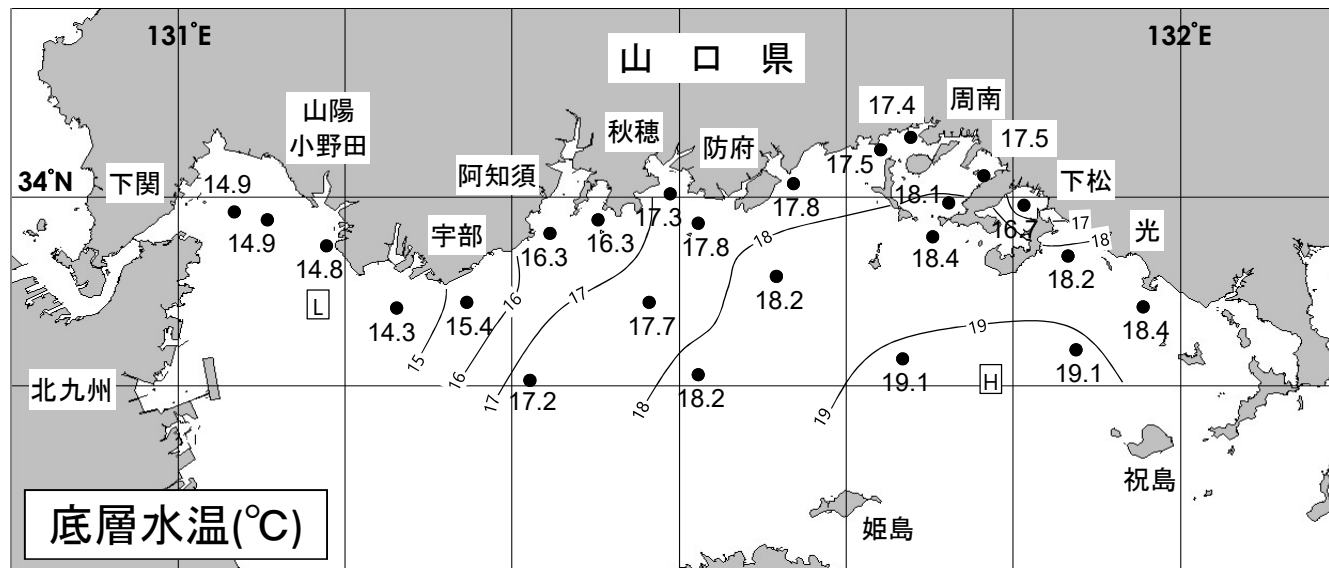
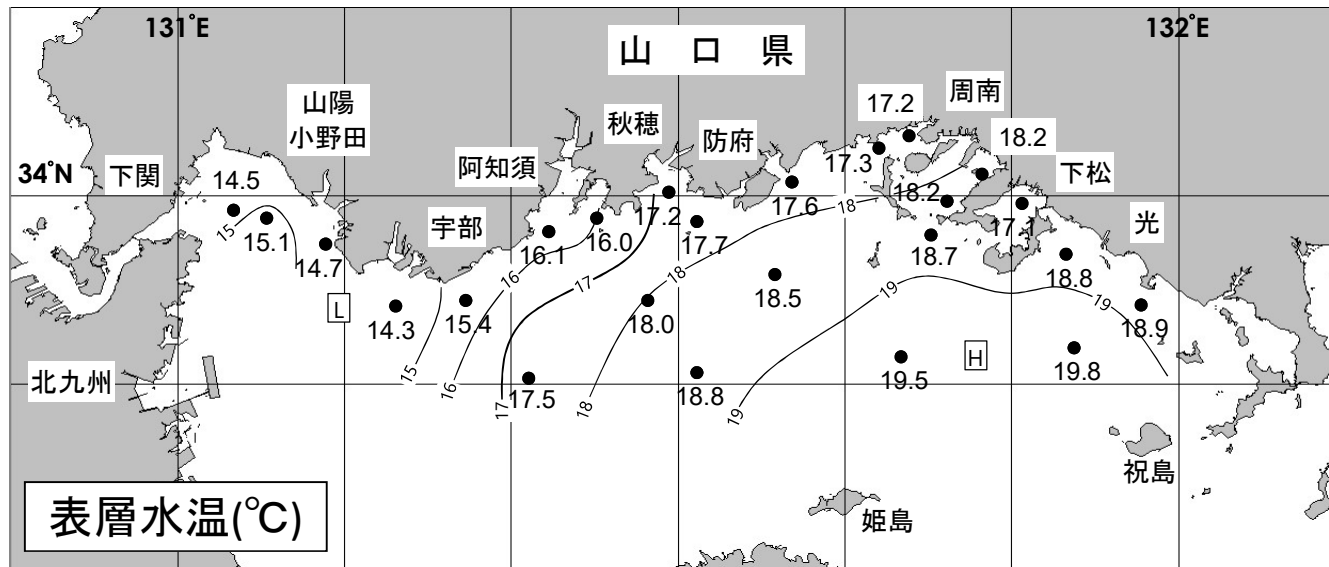
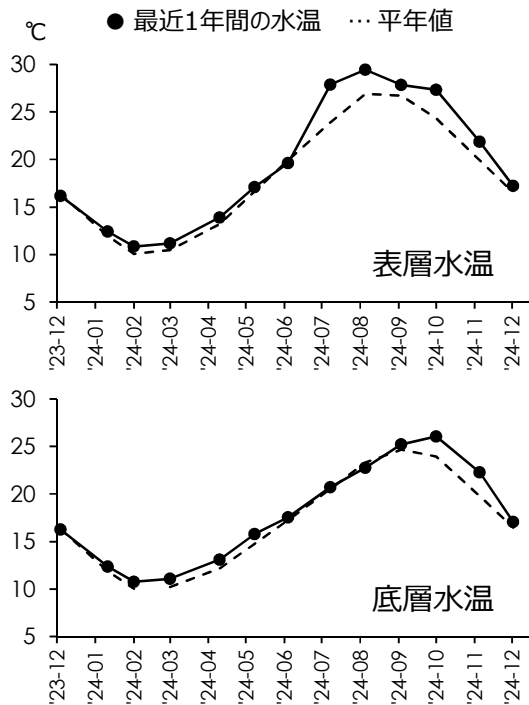
第9号 2024年12月2日調査

山口県水産研究センター 内海研究部
TEL:083-984-2116 FAX:083-984-2209

1. 水温

※全調査点の平均値

	表層	底層
観測値	17.2 °C	17.1 °C
平年差	+0.7 °C	+0.6 °C
前年差	+1.0 °C	+0.8 °C



◎ 概況 平年に比べて、表層では「やや高め」、底層では「やや高め」でした。

◎ 詳細 調査点ごとにみると、表層では14.3～19.8°C (平年差-0.8～+1.6°C) の範囲、底層では14.3～19.1°C (平年差-0.8～+1.3°C) の範囲にあり、平年に比べて、表層では「やや低め」～「はなはだ高め」、底層では「やや低め」～「かなり高め」でした。

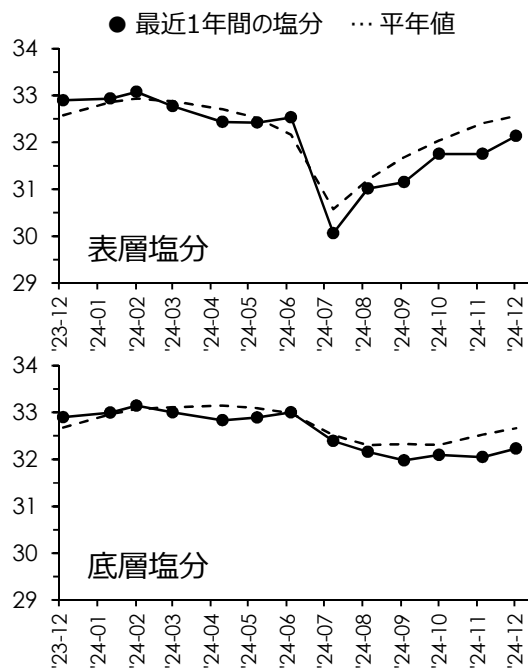
2. 塩分

◎ 概況 平年に比べて、表層では「やや低め」、底層では「やや低め」でした。

※全調査点の平均値

	表層	底層
観測値	32.14	32.23
平年差	-0.43	-0.44
前年差	-0.80	-0.70

◎ 詳細 調査点ごとにみると、表層では31.39～32.80の範囲、底層では31.44～32.82の範囲にあり、平年に比べて、表層では「かなり低め」～「低め基調の平年並み」、底層では「かなり低め」～「低め基調の平年並み」でした。



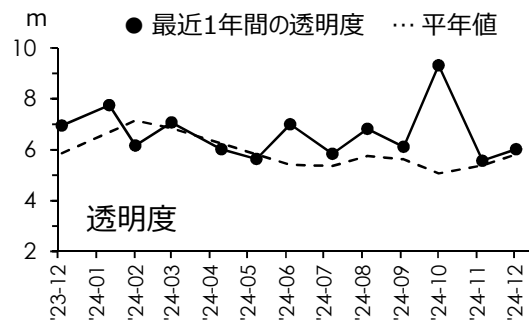
3. 透明度

◎ 概況 平年に比べて「高め基調の平年並み」でした。

※全調査点の平均値

	平均値
観測値	6.0 m
平年差	+0.2 m
前年差	-0.9 m

◎ 詳細 調査点ごとにみると、4.0～9.0mの範囲にあり、平年に比べて「やや低め」～「はなはだ高め」でした。



4. 赤潮・クラゲ等の情報

◎ 赤潮

◎ クラゲ

◎ その他の情報

沖合域を中心に「ヌタ」が発生しています。



調査船「すおう」

5. お知らせ

- ◎ 周防灘定線調査は 毎月上旬に実施しています。
- ◎ 平年値における「平年」は 1991年(H3年)から2020年(R2年)までの30年間です。
- ◎ 「底層」は 海底から1m上の層 です。
- ◎ 次回の観測は 1月上旬 の予定です。天候などによって変更になる場合があります。
- ◎ 観測結果は 山口県のWEBサイト「海鳴りネットワーク」にも掲載しています。

海鳴りネットワーク

検索



瀬戸内海側の水温・塩分