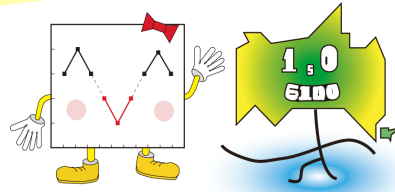


入賞作品をぜひご覧ください！



展示期間・展示会場

巡回展示スケジュール一覧表

特選4作品、入選12品、計16作品巡回展示予定

日程	市町	展示場所	展示日程等問い合わせ先
令和6年 11月 19日(火)～令和6年 11月 29日(金)	山口市	県庁エントランスホール	県統計分析課 083-933-2640
令和6年 12月 18日(水)～令和6年 12月 26日(木)	防府市	防府市立防府図書館	市政策推進課 0835-25-2232
令和7年 1月 7日(火)～令和7年 1月 16日(木)	山口市	山口市役所山口総合支所 1階 市民ホール	市デジタル推進課 083-934-2748
令和7年 1月 21日(火)～令和7年 1月 24日(金)	宇部市	宇部市役所 1階 総合案内付近	市行革推進課 0836-34-8114
令和7年 2月 4日(火)～令和7年 2月 12日(水)	下松市	下松市役所1階ロビー	市企画政策課 0833-45-1804
令和7年 2月 18日(火)～令和7年 2月 27日(木)	柳井市	みどりが丘図書館(柳井市立柳井図書館)	市政策企画課 0820-22-2111

展示期間の初日と最終日については、準備、撤収等の関係で終日の展示ではない場合があります。また、閉館日は各会場で異なりますのでご注意ください。

令和6年度山口県統計グラフコンクール入賞作品巡回展示

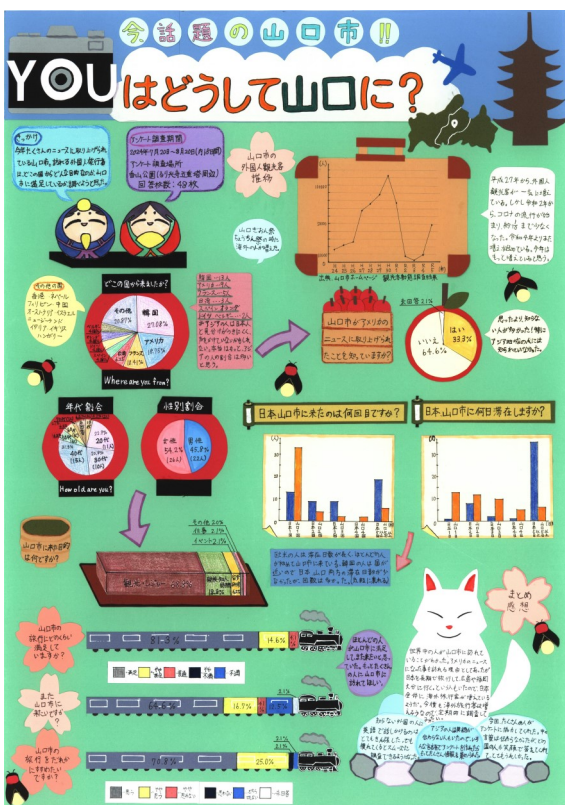
展示作品について

各部の特選・入選作品を巡回展示します。

なお、会場の関係で展示作品数が限られる場合もありますので、ご了承ください。

お問い合わせ

山口県総合企画部統計分析課 統計情報班
 〒753-8501 山口市滝町1-1
 TEL 083-933-2640
 FAX 083-933-2669
 E-MAIL a12500@pref.yamaguchi.lg.jp
 市町の展示日程等のお問い合わせは、市町担当課へお願いします。



令和6年度山口県統計グラフコンクール
 第3部特選 山口市立大殿小学校
 河野 咲希さん 作品

