

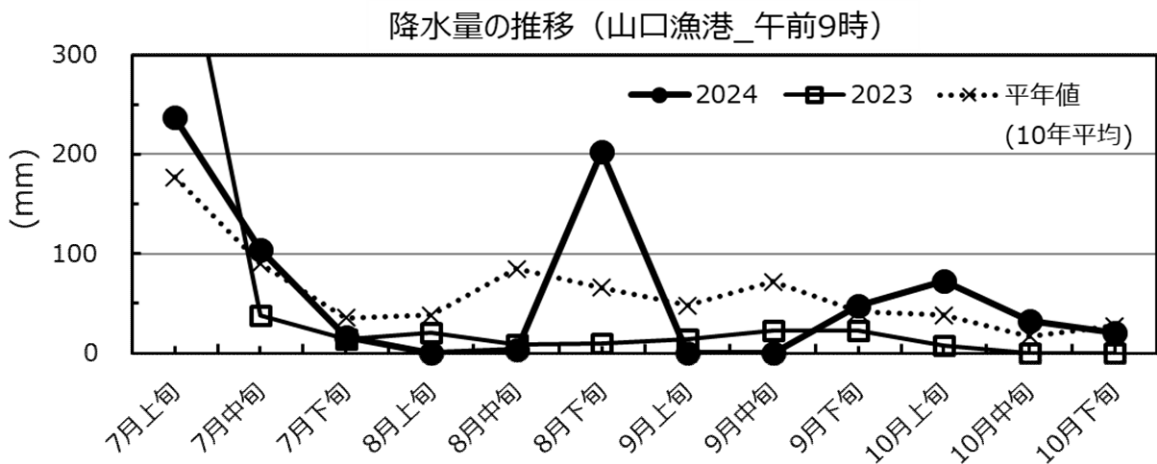
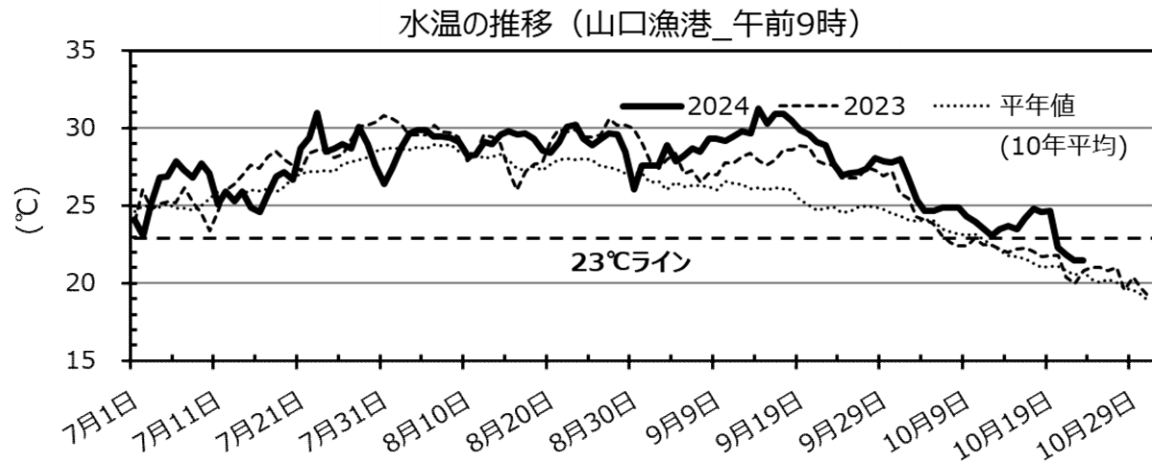
# 川養殖情報 第1号

令和6年10月23日  
山口県水産研究センター

## 1 気象・海況

水温は、9月以降、平年より高め（平年との差は+0.6℃～+5.1℃）で推移しました。降水量は、8月下旬にまとまった降雨があった後、9月上・中旬は全く降雨がありませんでしたが、9月下旬から10月中旬までは平年より多めで推移しました。

中国地方の1か月予報（10月19日から1ヶ月）によると、期間の前半は、気温がかなり高くなる見込みです。また、天気は数日の周期で変わりますが、平年に比べ晴れの日が少ない予想です。



## 2 栄養塩（10月21・22日採水、10月22日分析）

調査結果は以下の表のとおりです。

D I Nは藤曲浦地区では「少ない」、宇部岬地区では「普通」です。P O<sub>4</sub>-Pは藤曲浦地区、宇部岬地区ともに「多い」です。

単位：ガンマ (μg/l)

地区名	採水箇所	D I N (無機3態窒素)		P O <sub>4</sub> -P (リン酸態リン)	
		平均	最大-最小	平均	最大-最小
藤曲浦	2	38.7	39.3 - 38.1	14.6	15.0 - 14.2
宇部岬 (220号)	3	59.5	73.3 - 49.2	16.4	17.2 - 15.5
宇部岬 (221号)	2	58.9	62.1 - 55.7	16.9	17.0 - 16.7

※ ガンマ(μg/l)から(μg-atom/l)への変換：DIN数値÷14、PO4-P数値÷30で計算してください

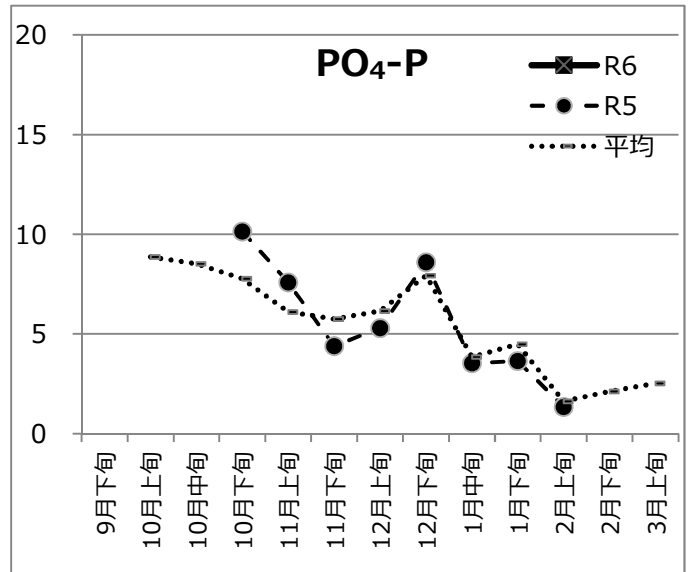
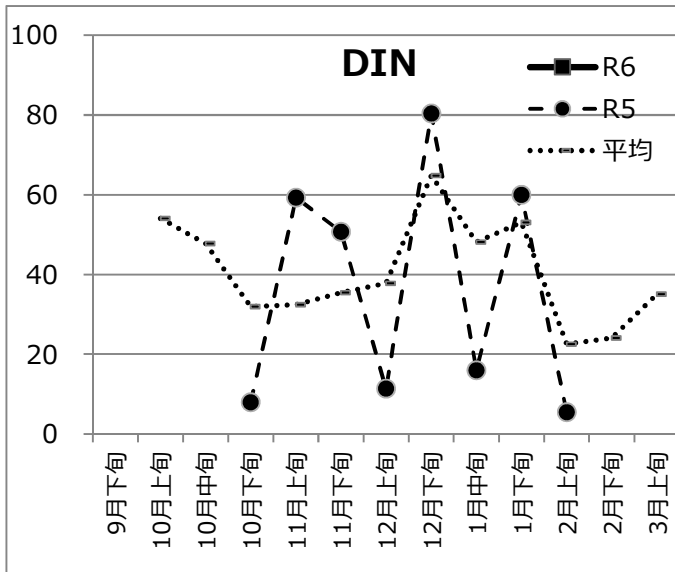
## 3 その他

次回は11月13日(水)に情報を発行予定です。

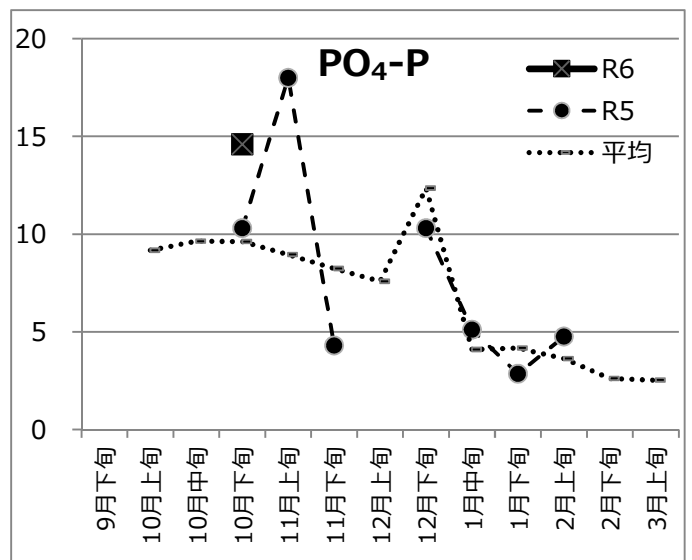
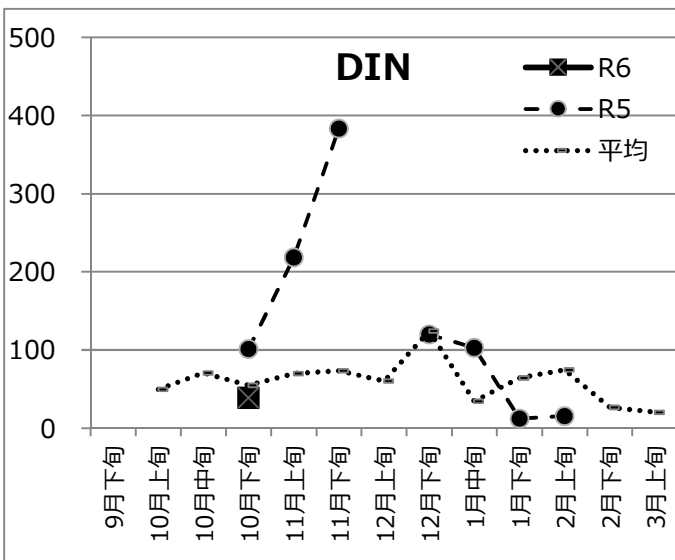
# 各漁場の栄養塩濃度

単位：ガンマ( $\mu\text{g}/\ell$ )

## 王 喜

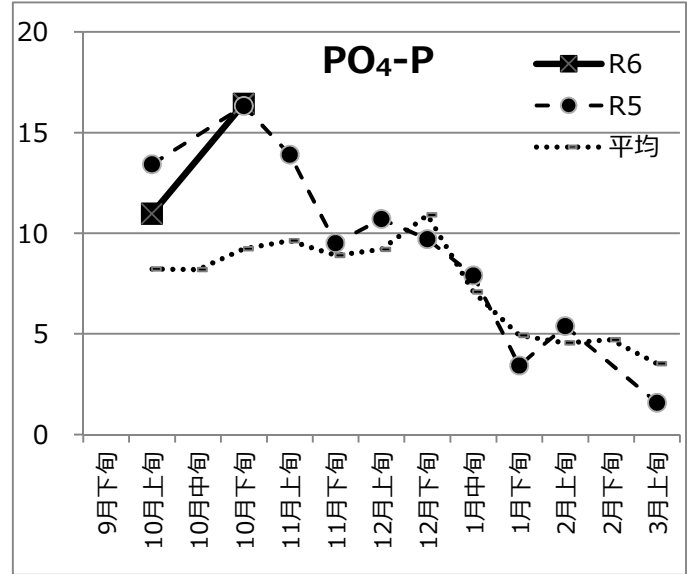
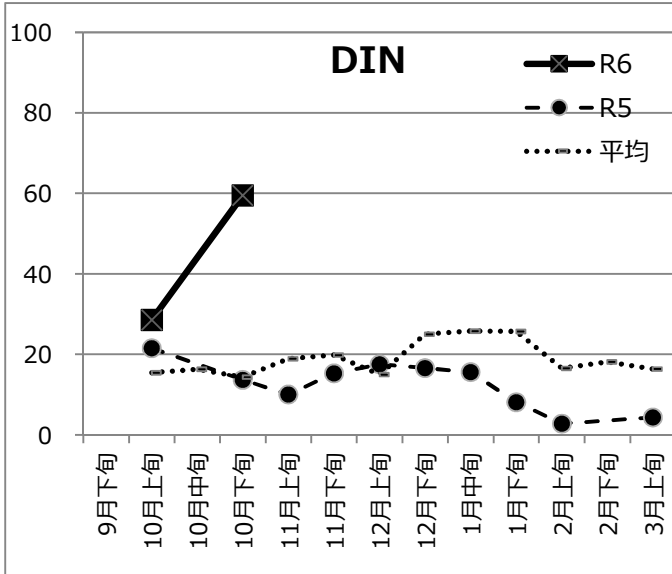


## 藤 曲 浦



単位：ガンマ( $\mu\text{g}/\ell$ )

### 宇部岬【220号】



### 宇部岬【221号】

