

山口県広報誌

ふれあい山口

vol.238

Yamaguchi Prefecture Public Relations magazine
2024 November

11

特集

こどものために休むことが
当たり前となる社会の実現に向けて

「こどもや子育てにやさしい 休み方改革」推進中



Photo: 古地図を片手に、まちを歩こう。(萩市)

 **山口県** 次回発行は2月号です。



ふれあい山口を
音声で聞ける!多言語で読める!
カタログ ポケット
Catalog Pocket



デジタル広報誌「ふれあい山口Plus」
ふれあい山口 Plus
就職や結婚・子育てに
関するWEB限定特集や
県政情報を配信中!



ふれあい山口を動画でも!
「こどもや子育てにやさしい休み方改革」
の取り組みを紹介します!
誌面と一緒にご覧ください!



こどものために休むことが当たり前となる社会の実現に向けて 「こどもや子育てにやさしい 休み方改革」推進中

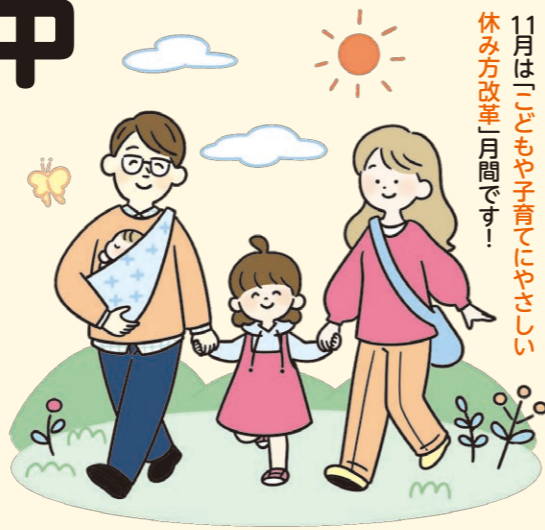
特集

県では、少子化対策の一環として、こどものために休暇を取得することが当たり前となる社会の実現に向け、「こどもや子育てにやさしい休み方改革」をスタートしました。

職場では、こどもの行事などに合わせて休暇を取ることに躊躇する意識が根強くあり、また、親が休日に仕事をしている家庭では、こどもと過ごす時間がつくりにくいという状況があります。

こうした現状を変え、親子で一緒に過ごすことができる時間を増やすことで、子育ての楽しさや喜びを実感していただき、子育て中の方々を、社会全体で応援する機運を高めていきます。

若い世代に、「安心して子どもを生み、育てていくな山口県」と思ってもらえるよう、こどもと子育てにやさしい社会づくりに向けた取り組みを積極的に進めていきます。



特設ページは
こちらから▶



取り組みの4本の柱

こどものために
休むことが
当たり前となる
社会全体の機運醸成

こどもと過ごす
ための休暇を
取得しやすい
職場環境づくり

休暇を
家族と一緒に
過ごせる
仕組みづくり

家族で山口への
愛着を高めながら
楽しめる
コンテンツの充実

1 こどものために休むことが 当たり前となる社会全体の機運醸成

こどもや子育てにやさしい休み方改革 キックオフシンポジウムを開催しました

6月に山口市で開催したキックオフシンポジウムでは、基調講演や事例発表のほか、村岡嗣政知事を交えてこどもの行事などに合わせた休暇の取得や、平日にこどもと保護者が共に過ごす環境づくりなどについてパネルディスカッションを行いました。



「こどもや子育てにやさしい 休み方改革」月間の創設

「いい育児の日(11月19日)」を中心に、11月を「こどもや子育てにやさしい休み方改革」月間と定め、積極的な休暇取得の要請や、休暇取得につながる環境整備の推進に取り組むとともに、親子で参加できるイベントなどを開催します。

お問い合わせ先

県こども政策課 ☎083(933)2740

2 こどもと過ごすための休暇を 取得しやすい職場環境づくり



企業における休み方改革の支援

「こどもや子育てにやさしい休み方改革企業取組コンテスト」を実施!

積極的な子育てで参加のための休暇制度の整備や、従業員の休暇取得を促進するなど企業の創意工夫ある取り組みを募集し、表彰するコンテストを行いました。

【受賞企業の取り組み紹介】

当行では、こどもが3歳になるまでの育児休業取得や復職後の短時間勤務選択、出産祝い金の支給などにより行員の子育てを応援しています。これからも「安心して働ける、当行で働いて良かった」と思ってもらえるような職場づくりを目指します。

株式会社西京銀行 人財サポート部長 水永 忠伸さん



【育児休業取得者の声】

産後パパ育児を28日間取得しました。こどもとの初めての時間を妻と共有でき、父親としての責任感も強まりました。職場の理解もあり、仕事への復帰もスムーズでモチベーションも高まり、ワークライフバランスの重要性を再認識する良い機会となりました。

株式会社西京銀行 百々 幸秀さん



男性の長期育休の取得強化に向けた支援など

子育てを地域全体で行うことが当たり前となる社会の実現を目指して、男女ともに希望どおり、育休を取得することを推奨し、働きやすい職場環境づくりを推進する事業者を「やまぐち“とも×いく”応援企業」として登録する制度を始めました。登録企業には奨励金や補助金による支援を行います。



「とも×いく」
とは?

「共育て」という意味と、家族や地域社会、企業なども「**とも**に・**い**くと・**く**じに・**わ**わって」という願いを込めています。

山口県もっと育休奨励金

従業員の育児休業を推奨する取り組みを実施する事業者に対して奨励金(最大約180万円)を支給します。

山口県子育て応援補助金

育休取得や子育て職場環境づくりに取り組む事業者に対して補助金を支給します。
【補助率】1/2以内 【補助上限額】100万円



【登録企業の取り組み紹介】

当社では、こどもが小学校就学前(6歳)まで、実働6時間勤務(朝夕の1時間短縮)の短時間勤務が可能です。また、時間単位の有給休暇や「誕生日休暇」制度も導入し、仕事と家庭を両立しやすく、プライベートの充実も叶うようになりました。

あさひ製薬(株) 販売管理部 部長 中元 誓子さん



詳しくは、「やまぐち“とも×いく”ポータルサイト」をご覧ください。



お問い合わせ先

県労働政策課 ☎083(933)3221

県庁から始める男性育休の取得促進!

男性の長期育休の取得や育休を取得しやすい職場環境づくりに率先して取り組み、男性職員の長期育休の取得率を全国トップレベルの水準に引き上げます!

目標 (令和7年度まで)

男性職員の2週間以上の育児休業取得率: 100%
子の出生後1年までの1カ月を超える育児関連休暇などの取得率: 100%

お問い合わせ先

県人事課 ☎083(933)2036

3 休暇を家族で一緒に過ごせる 仕組みづくり



「家族でやま学の日」の創設

県内の公立学校に通う子どもたちが、学校休業日以外でも家族と一緒に、校外での体験や探究の学び・活動を考え、企画し、実行できる「家族でやま学の日」を導入しました。「やまぐちで学ぶ」、「やまぐちを学ぶ」ことで、山口への愛着を深め、家族で過ごすことの楽しさを感じてみませんか。

※ 県内の私立学校においても、同様の取り組みを行っている学校もあります。

- 保護者の休暇に合わせて、事前に学校に申請書を提出します。(年に3日程度活用可能)
 - 校外での自主学習活動であるため、欠席扱いとはなりません。
- ※ 制度の取り扱いは市町により異なります。

【活動例】



地域の史跡めぐり

地域ガイドと一緒に史跡をめぐり、地元の歴史について学び、新聞やスライドにまとめてみましょう



身近な植物調査

家の周りの植物について図鑑やインターネットを使って調べ、分布や季節による違いを整理してみましょう



いろいろな表現で

家族で使う食器など、自由な発想で形作り、実際に使ってみた感想を共有しましょう



家族で農業体験

収穫した野菜などを使ったオリジナル献立を考え、調理を計画して、家族にふるまってみましょう



自然を感じる

山や川、海などの自然に触れ、そこでしかできない体験をしてみたり、写真などの記録におさめたりしてみましょう



新たなスポーツへの挑戦

普段学校では経験できないニュースポーツに、家族みんなで挑戦したり、独自のルールを考案したりしてみましょう

利用者からの声

土日は仕事があるので、平日に子どもと出かけることができたので良かったです!

家族全員で体験できる機会が増えました!

お問い合わせ先

県義務教育課
☎083(933)4600

県高校教育課
☎083(933)4627

県特別支援教育推進室
☎083(933)4615

4 家族で山口への愛着を高めながら 楽しめるコンテンツの充実



平日でも楽しめる観光コンテンツの充実

やまぐちのナゾさんぽ3

県内市町と島根県津和野町に隠されたスポットを謎を解きながら周遊するキャンペーンです。子ども向け・家族向けのデジタルクーポンを設定しているので、家族で楽しめます。

【実施期間】
令和7年1月31日(金)まで

詳しくは
こちらから▶



やまぐちのアンビ新発見割

親子で楽しめる県内のアウトドアの体験コンテンツなど、体験利用料が30%引きとなるキャンペーンを実施します。

【実施期間】
11月1日(金)~11月30日(土)

詳しくは
こちらから▶



歴史ガイドウォーク

「古地図を片手に、まちを歩こう。」スタンプラリー

古地図を眺めながら、地元ガイドの案内で城下町や宿場町などを散策できます。一部のコースでは「やさしいコース」として、11月を中心に親子連れや歴史に詳しくない方も気軽に楽しめるガイドウォークを実施します。期間中、複数のガイドウォークに参加してスタンプを集めた方に特製グッズをプレゼントします。

【開催期間】

令和7年3月まで

※開催日はコースにより異なります。

詳しくは
こちらから▶



お問い合わせ先

県観光プロモーション推進室 ☎083(933)3170

親子で平日に参加できる体験教室などの開催

- とくさがみねで自然まんきつ(十種ヶ峰青少年自然の家)
 - 親子でクラフト体験(由宇青少年自然の家)
- 等、さまざまな体験教室などを開催します。



公の施設の使用料などの免除

子ども連れの利用者に対して、公の施設の使用料を免除します。

【実施期間】
11月1日(金)~11月30日(土)



| 対象施設 | 対象料金 |
|----------------|-------------|
| 新光産業きらら浜自然観察公園 | ビジターセンター利用料 |
| オーヴィジョン海峡ゆめタワー | 入場料 |
| 県立美術館 | 普通展示観覧料 |
| 県立萩美術館・浦上記念館 | 普通展示観覧料 |
| やまぐちフラワーランド | 入園料 |
| 山口きらら博記念公園 | 水泳プール利用料 |
| 県立山口博物館 | 常設展観覧料 |

公の施設における子育て家庭の優先案内の実施

混雑時、県立美術館、県立山口博物館などの文化施設において、子育て家庭を優先案内します。

詳しくは
こちらから▶



お問い合わせ先

県子ども政策課 ☎083(933)2740



お知らせ

1 個人事業税(後期分)の納付をお願いします

個人事業税は、個人で事業を営んでいる方に課税される税金です。対象となる方は、11月中旬にお送りする納付書により、納期限までに納めていただきますようお願いいたします。
■納期限(後期分) 12月2日(月)
【問】各県税事務所 083(933)2140 083(933)2140 083(933)2140 083(933)2140
詳しくはこちら▶

2 現行の国民健康保険などの保険証は発行されなくなります

12月2日から、現行の国民健康保険などの保険証は新規発行されません。医療機関などを受診の際は、マイナンバーカードを保険証として登録し、マイナ保険証をご利用ください。
◆現在お持ちの保険証は、記載されている有効期限内で引き続き使用可能です。
◆マイナ保険証を保有していない方には、お手元の保険証が使えなくなる前に「資格確認書」が交付され、引き続き医療機関などを受診できます。
【問】各市町の国民健康保険担当課 山口県後期高齢者医療広域連合 083(921)7110 083(921)7110 083(921)7110 083(921)7110
県医療保険課 083(933)2825 083(933)2825 083(933)2825 083(933)2825
詳しくはこちら▶

3 そらたびキャンペーンを実施します

期間中に山口宇部空港または岩国錦帯橋空港を利用して応募いただくと、抽選で往復航空券や「ペコぱ」サイン入りグッズなどが当たります。
■搭乗期間 12月1日(日)~令和7年2月28日(金)
■応募方法 各空港の出発待合室または到着手荷物受取口に掲示しているポスターに記載の二次元コードから応募ください。
【問】そらたびキャンペーン事務局 083(932)1300 083(932)1300 083(932)1300 083(932)1300
詳しくはこちら▶

催し

4 山口きらめき企業の魅力発見フェア2024を開催します

大学生などを対象に、山口県の企業・自治体の魅力を発信するイベントを開催します。
世界トップシェアの企業・放送局・金融機関・食品関連企業・サービス業・建設業・製造業など、県内の企業・自治体など約100機関が出展予定です。
■日時 12月7日(土) 10時~15時
■会場 維新百年記念公園 維新大晃アリーナ(山口市)
※参加費無料、入退場・服装自由。
※令和7年9月30日(火)まで、Webにて企業などの紹介動画を視聴できます。
※申し込み方法など、詳しくは山口大学ホームページ内の特設ページをご覧ください。
【問】県学事文書課 083(933)2140 083(933)2140 083(933)2140 083(933)2140
詳しくはこちら▶

5 第30回県障害者芸術文化祭を開催します

文化芸術活動を通じた障害のある人の社会参加や障害のない人との一層の交流を図るため、障害のある人が創作した絵画や書道、手芸などの作品展示を行います。
■開催期間 11月19日(火)~11月28日(木) ※11月25日(月)は休館。
■場所 山口県政資料館(山口市)
【問】山口県障害者社会参加推進センター 083(928)5432 083(928)5432 083(928)5432 083(928)5432
県障害者支援課 083(933)2765 083(933)2765 083(933)2765 083(933)2765

6 人権ふれあいフェスティバルを開催します

人権問題に対する正しい理解を深めていただくためのイベントを開催します。
■日時 12月21日(土)12時~16時
■会場 不二輸送機ホール(山陽小野田市文化会館)
■主な内容 講演、人権に関する作品表彰式、パネル展示、啓発ビデオ上映 など
【問】県人権対策室 083(933)2810 083(933)2810 083(933)2810 083(933)2810
詳しくはこちら▶

募集

7 やまぐち就農支援塾「担い手養成研修」の研修生を募集します


県内で本格的に農業経営を始めたい方や農業法人へ就業したい方を対象に、農業を始めるために必要な専門知識や技術を学ぶ研修を実施します。
■募集コース
・自営就農(野菜、花き、果樹、土地利用作物、畜産)
・法人就業(水稲、麦、大豆、野菜など)
■研修期間 令和7年3月14日(金)~令和8年3月31日(火)
■募集期間 11月5日(火)~12月3日(火)
【問】県農林総合技術センター(県立農業高等学校) 0835(38)0510 0835(38)0510 0835(38)0510 0835(38)0510
県農業振興課 083(933)3375 083(933)3375 083(933)3375 083(933)3375
詳しくはこちら▶

県立施設ガイド

※状況により、開催時期の延期、または中止となる場合があります。最新の情報は、イベント開催施設のホームページをご確認ください。

| イベント | 施設 | 期間 | 料金・お問い合わせ先 |
|--------------------------------|--------------|---|--|
| 坂井眞理子展 いのちの色、いのちのかたち | 県立美術館(山口市) | 11月22日(金)~令和7年1月26日(日) 月曜日休館 ※12月2日(月)、令和7年1月6日(月)、1月13日(月・祝)は開館。 ※年末年始の休館は12月26日(木)~令和7年1月5日(日) | 一般 500円(400円) シニア・学生 400円(300円) 18歳以下無料 ☎083(925)7788 ※シニアは70歳以上の方、()内は団体料金です。 ※高等学校、中等教育学校、特別支援学校に在籍の方などは無料です。 ※障害者手帳などをご持参の方とその介護の方1人は無料です。 |
| 第25回 万作・萬斎 狂言公演 | ルネッサながと(長門市) | 令和7年2月11日(火・祝) 14時開演 ※13時30分開場 | 1階席 6,500円 2階席 5,500円 ☎0837(26)6001 ※友の会会員はチケット料金の300円引きです。(割引は4枚まで) ※未就学児の入場はご遠慮ください。 |

ぶちきれい「やまぐちブランド」を飾っちゃろう!
~クリスマスを彩るかれんな花~
「やまぐちのシクラメン」
冬の鉢花の中でも特に人気の高いシクラメン。「内気」「はにかみ」といった花言葉のとおり咲いている姿がうつくしいようで、その奥ゆかしさが魅力です。山口県産のシクラメンは、品質を保つため、全て温室で栽培管理されています。栽培には、葉の位置を手で整える「葉組」という熟練の技で生育を促し、しっかりと手間をかけ丁寧に完成品へと仕上げられます。今年のクリスマスは、お気に入りのシクラメンを見つけてお家に飾ってみませんか。



【県人口・世帯数】(令和6年9月1日現在) 人口/1,280,871人(対前月比1,481人減) 男/609,532人・女/671,339人 世帯数/596,239世帯

クイズ「発見やまぐち」
今回特集で紹介した「子ども子育てにやさしい〇〇〇改革」。〇〇〇に入るのは、次のうちどれでしょう。
ア 遊び方
イ 働き方
ウ 休み方
プレゼント ・坂井眞理子展「いのちの色、いのちのかたち」ペアチケット 1組
・第25回 万作・萬斎 狂言公演」ペアチケット 3組
・やまぐちブランド「やまぐちのシクラメン」 3人
クイズの答え、希望の商品名、住所、氏名、年齢、電話番号、本誌の感想を記入し、ご応募ください。**【締め切り 11月29日(金) 必着】**
【宛先】山口県広報広聴課「ふれあい山口11月号」係
▶はがき 〒753-8501(住所不要) 083(933)2598 083(933)2598 083(933)2598 083(933)2598
▶FAX 083(933)2598 083(933)2598 083(933)2598 083(933)2598
▶メール kohoshi@pref.yamaguchi.lg.jp 083(933)2598 083(933)2598 083(933)2598 083(933)2598
※当選者の発表は発送をもって代えさせていただきます。
8月号の正解「@ふく」
本誌へのご意見、ご感想をお待ちしています。クイズ応募者およびご意見をお寄せいただいた方の個人情報、山口県が責任を持って管理し、プレゼントの発送およびアンケートの集計以外には使用しません。

山口県LINE公式アカウントを開設しました
~「秋のお友だち登録キャンペーン」実施中です~
山口県の暮らしや魅力に関する情報を発信するため、「山口県LINE公式アカウント」を開設しました。現在、抽選で県産品カタログギフトや山口県PR本部長「ちよるる」のぬいぐるみなどが当たるキャンペーンを実施中です。この機会にぜひご登録をお願いします。
お友だち登録はこちら▼ ID:@yamaguchikouhou
■キャンペーン応募期間 11月29日(金)まで
【問】県広報広聴課 083(933)2566 083(933)2566 083(933)2566 083(933)2566



※【問】はお問い合わせ先を表しています。 ※詳細な情報までは記載できませんので、詳しくはお問い合わせください。
※市町によって配布日が異なるため、一部既に終わった催しなどがある場合がありますので、ご容赦ください。

広告

119番...
その前に!! 小児救急医療電話相談
(受付時間 19時～翌朝8時)
#8000 または 083(921)2755

虐待かも
と思ったら 児童相談所虐待対応ダイヤル
(24時間対応・通話無料)
☎189 (いちはやく)

ひとりで
悩まないで やまぐち性暴力相談ダイヤルあさがお
(24時間対応・通話無料)
#8891 (はやくワンストップ)

パリ2024オリンピック・パラリンピック 競技大会で山口県ゆかりの選手が大活躍

パリオリンピック・パラリンピックで、山口県ゆかりの選手から3人のメダリストが誕生しました。

加納虹輝選手には山口県県民栄誉賞特別賞、廣瀬順子選手には山口県県民栄誉賞、また、お二人と道下美里選手に山口県スポーツ特別褒賞が授与されることとなりました。



8月26日加納選手の受賞の様子

| オリンピック | | |
|-----------------|------------------|------|
| かのう こうき 加納虹輝 | フェンシング 男子エペ個人 | 金メダル |
| | フェンシング 男子エペ団体 | 銀メダル |

| パラリンピック | | |
|------------------|---------------------|------|
| ひろせ じゅんこ 廣瀬順子 | 柔道 女子57キロ級 (弱視) | 金メダル |
| みちした みさと 道下美里 | 陸上 女子マラソン (視覚障害) | 銅メダル |

広告