

# 循環器病対策 県民フォーラム

# やまぐち健幸食生活フォーラム

令和6年

11月23日 土祝

循環器病や健幸食生活の知識・体験談に触れて、ご自身やご家族の健康づくりを考えるきっかけにしてみませんか？

入場無料

会場

周南総合庁舎

時間

11:00~16:30

(講演 11:50 開場 / 12:30 開演)



## 講演

講演会場：2F さくらホール

### 講演1

12:35 ~ 13:20

「心臓病を予防して健康長寿を実現するには」

山口大学大学院  
医学系研究科器官病態内科学 教授 佐野元昭 氏



### 講演2

13:20 ~ 14:05

「もしも心臓病になってしまったら...？  
知って得する！皆で考える心臓リハビリテーション」

山口県済生会山口総合病院 看護師 西本真貴 氏  
萩市民病院 看護師 大津汐里 氏  
下関医療センター 薬剤師 吉国健司 氏  
山口県立総合医療センター理学療法士 三浦正和 氏  
管理栄養士 大平さくら 氏

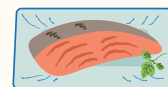
### 講演3

14:15 ~ 15:15

「いつまでもしなやかで健康な血管を保つために  
～日々の食事からできること～」

一般社団法人健康栄養支援センター代表理事 管理栄養士 加藤里奈 氏

会社員を経て、栄養士養成専門学校に入学。卒業後は、中規模病院の大量調理現場や、母校の専門学校での嘱託職員を経て、(一社)健康栄養支援センター設立に携わる。2021年6月の総会で代表理事に就任。現在は、糖尿病専門医のクリニックにおいて非常勤で外来栄養相談に従事しながら、生活習慣病予防、時間栄養学、調理時の衛生管理、などのテーマを中心に、行政・企業主催の講習会での講師や、栄養クッキング教室開催、献立作成などを行っている。



## お申し込み方法

右にある二次元コードを読み込んでお申込みください。



定員 300名

申込期限 10月31日 木



イベント・展示 時間 / 11:00~16:30

食品サンプルの  
配布あり!

## 相談

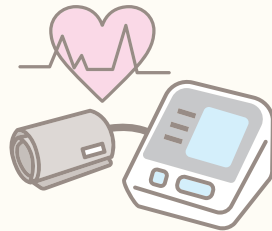
してみよう



薬剤師・看護師・管理栄養士が、健康に関する相談を受けます。

## 測って

みよう



体脂肪・血圧・骨健康度・ストレス度など、あなたの現在の状況を調べてみましょう。

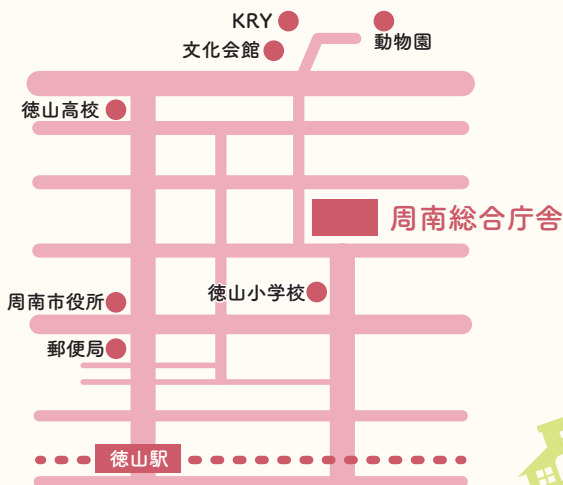
## 体験して

みよう



VRを用いたゲームによる目の健康状態の検査や、減塩商品の試飲、SATシステムによる食事チェックなど、様々なことを体験してみましょう。

## 会場マップ・アクセス



会場

### 周南総合庁舎

山口県周南市毛利町 2-38

最寄り駅

徳山駅

約 1.0km 徒歩約 15 分

最寄りバス停

県総合庁舎西

約 150m 徒歩約 2 分

主催 山口県

共催 (一社)山口県医師会 / (一社)山口県病院協会 / (公社)山口県歯科医師会 / (一社)山口県薬剤師会 / (公社)山口県看護協会 / 山口県訪問看護ステーション協議会 / (一社)山口県理学療法士会 / 山口県医療ソーシャルワーカー協会 / 山口県保険者協議会 / 山口県市町保健師研究協議会 / (公社)山口県栄養士会 / 山口県食生活改善推進協議会 / 山口産業保健総合支援センター / 全国健康保険協会山口支部 / (公財)山口県健康福祉財団 / (公社)日本脳卒中協会山口県支部 / (一社)日本循環器協会

後援 NHK山口放送局 / tys テレビ山口 / yab 山口朝日放送 / KRY山口放送 / (一社)山口県歯科衛生士会 / (一社)山口県作業療法士会 / (一社)山口県言語聴覚士会 / (一社)山口県診療放射線技師会

お問い合わせ 山口県健康福祉部健康増進課

※悪天候等により中止する場合は、当課HPにお知らせを掲載します▶

TEL : 083-933-2950 FAX: 083-933-2969

✉ kenkoudukuri@pref.yamaguchi.lg.jp

