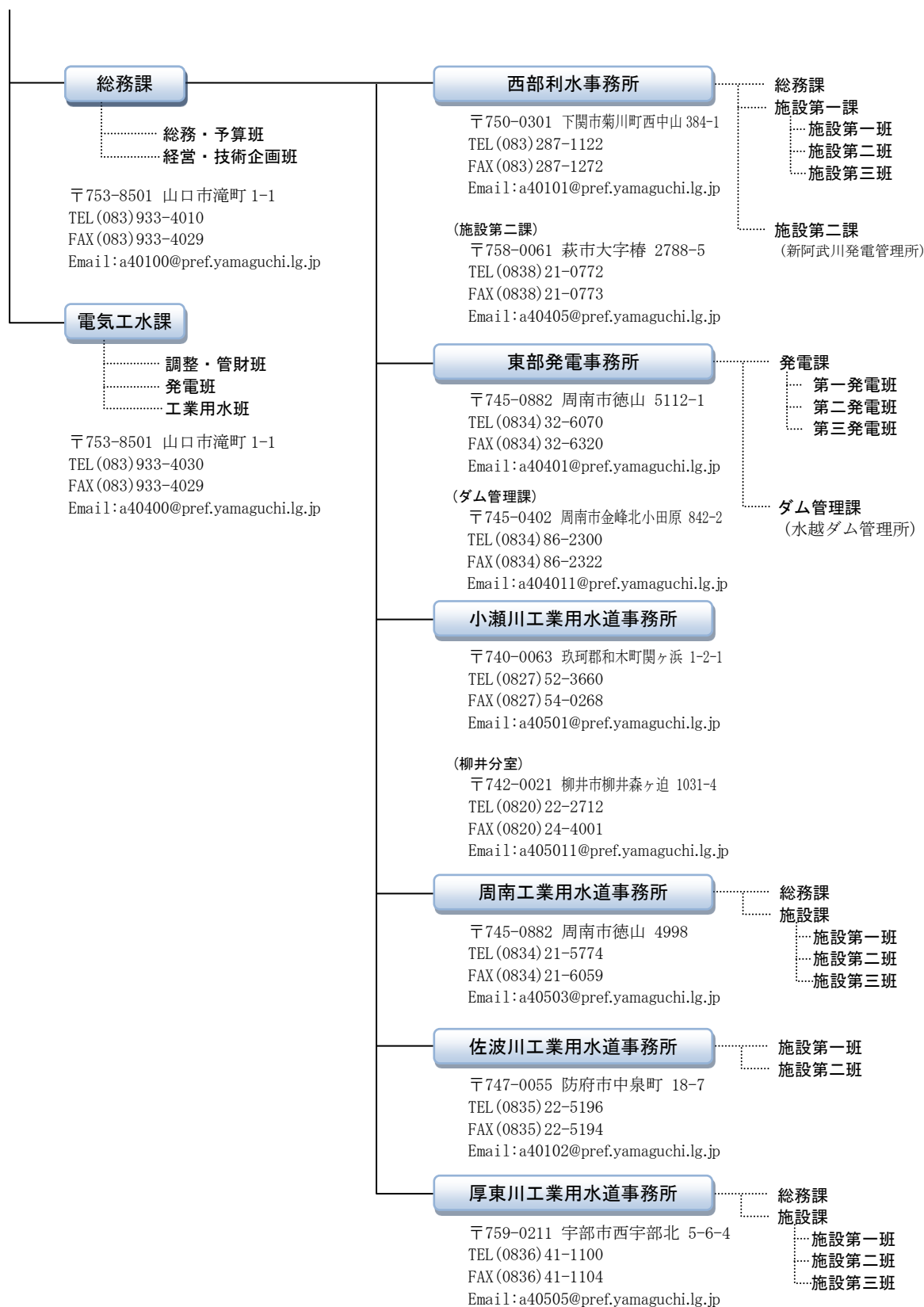


I 組織等の概要

1 企業局の組織と所在地

○ 公営企業管理者

○ 企業局長



2 課所別職員数一覧表（令和6年4月1日現在）

所属／職種	事務	土木	電気	計
総務課	15	1	1	17
電気工水課	5	4	8	17
本局計	20	5	9	34
西部利水事務所	2	3	11	16
東部発電事務所	1		17	18
小瀬川工業用水道事務所			5	5
周南工業用水道事務所	2	4	11	17
佐波川工業用水道事務所	1		9	10
厚東川工業用水道事務所	2	5	9	16
事業所計	8	12	62	82
合計	28	17	71	116

- (注) 1 公営企業管理者は含まない
 2 小瀬川工業用水道事務所柳井分室職員は、柳井土木建築事務所職員併任のため本表には掲載していない