

最新の理論や技術を学ぼう！ 令和6年度 キャリアアップ研修 「医療施設向け感染対策研修」開催

ポイント

- ☞ 学びを通して専門職としてのスキルアップを図る
- ☞ 感染管理の基本的知識と実践能力を習得し、院内感染対策において中心的な活動ができる感染管理実践者を育成する

キャリアアップ研修では本学の専門性を活かして、教育、福祉、医療等の分野の専門職向けの研修を実施しています。専門職のスキルを高め、県民が安心して暮らせる地域づくりの一助となることを目指します。

キャリアアップ研修「医療施設向け感染対策研修」開催について

【日 時】 令和6年9月21日（土） 9：40～16：00

【場 所】 山口県立大学 2号館4階 B401教室

【内 容】

主として認定看護師（感染管理）がいない医療機関において、感染管理の基本的知識を学び、院内感染対策において中心的な活動を担うことができる看護者を育成します。所属施設における日頃の感染対策の疑問を解決し、明日から実践できる方策について考える機会としていただきたいと思います。

【定 員】 100名

【講 師】 山口県立大学 看護栄養学部 准教授 家入 裕子
済生会山口総合病院 感染管理認定看護師 伊藤 美登里
小郡第一総合病院 感染管理認定看護師 藤部 純子

【申込期間】 令和6年9月2日（月）9：00 ～ 9月18日（水）17：00

お問い合わせ先

〒753-8502 山口市桜島6丁目2-1
山口県立大学地域共生センター 担当：平田
TEL：083-929-6611 FAX：083-929-6632
E-mail：ypumanabi@yp4.yamaguchi-pu.ac.jp

法人経営部 事業管理・経営企画部門
担当：神本（じんもと）【大学広報担当】
TEL：083-929-6604 FAX：083-929-6631
Email：ypu-koho2@yp4.yamaguchi-pu.ac.jp

医療施設向け 感染対策研修

感染防止対策の基本的知識及び地域で活躍している感染管理認定看護師の新型コロナウイルス感染症対策も含めた実践例を学び、所属施設の課題に応じた感染防止対策活動を実践できる看護者を育成します。



質疑応答の時間では、講義内容に関する質問や講義以外の日頃の感染対策に関する悩みや疑問に講師がお答えします。(昨年度の様子)



開催日時 令和6年

9月21日(土) 9:40~16:00

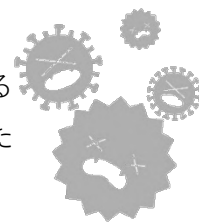
申込期間

9月2日(月)午前9時~9月18日(水)午後5時

場 所：山口県立大学 2号館 B401 教室
対 象：山口県内の医療機関等の看護職員

研修について

主として認定看護師（感染管理）がいない医療機関において、感染管理の基本的知識を学び、院内感染対策において中心的な活動を担うことができる看護師を育成します。所属施設における日頃の感染対策の疑問を解決し、明日から実践できる方策について考える機会としていただきたいと思います。



対象：山口県内の医療機関等の看護職員

定員：100名（先着順）

日時：令和6年9月21日（土）9:40～16:00

会場：山口県立大学北キャンパス2号館B401教室

受講料：5,000円 ※

※申込み時にお支払いください。

※受講料の他に手数料が必要です（受講者負担）。

昼食：昼食は各自でご用意ください。

（会場付近に昼食を購入できるお店等はありません。）

座席によって寒暖差があります。衣服で調整できるようにしてください。

プログラム

時間	内容	講師
9:00～	受付（2号館4階ロビーへお越しください。）	
9:40～ 10:40	【講義1】 標準予防策と感染経路別予防策	山口県立大学 看護栄養学部 准教授 家入 裕子
休憩		
10:50～ 11:50	【講義2】 洗浄・消毒・滅菌の基本	済生会山口総合病院 感染管理認定看護師 伊藤 美登里
休憩・昼食（11:50～12:50）		
12:50～ 14:20	【講義3】 医療器具・処置別感染対策	山口県立大学 看護栄養学部 准教授 家入 裕子
休憩		
14:30～ 15:30	【講義4】 環境清掃・廃棄物・リネンの管理	小郡第一総合病院 感染管理認定看護師 藤部 純子
15:30～ 16:00	質疑応答 まとめ	山口県立大学 看護栄養学部 准教授 家入 裕子 小郡第一総合病院 感染管理認定看護師 藤部 純子

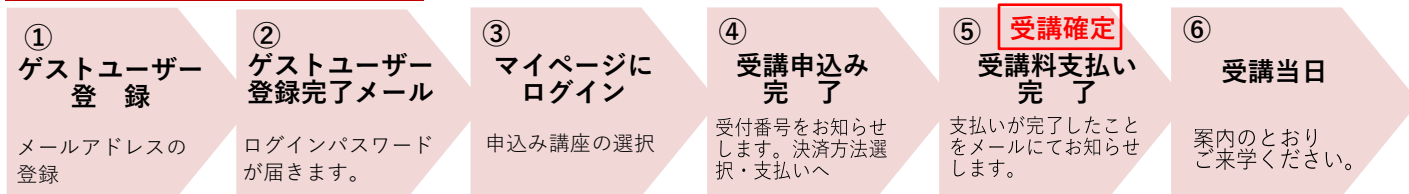
申込みについて

申込期間：令和6年9月2日（月）9：00～9月18日（水）17：00

申込フォームからお申込みください。URL：<https://e-apply.jp/ds/ypuc-oln/public/login>



申込から受講までの流れ



①上記申込フォームにアクセスし、メールアドレスを登録します。

⚠@e-apply.jpからのメールを受信できるようにしてください。1つのメールアドレスで複数名の登録はできません。

②入力したメールアドレス（ID）にマイページのログインURLとパスワードが届きます。申込情報を入力します。

③マイページにログインし「決済対象一覧」より受講希望の講座を選択し手続きします。

⚠講座名を間違えて申し込まれてもキャンセルや返金はできません。ご注意ください。

④申込完了後、受付番号が提示されますが「引き続き支払う」ボタンを押し、支払手続に進んでください。

⚠支払いが完了するまで受講は確定していません。支払期限までに支払いがなされないときは、申込みは自動的に取り消されます。ご注意ください。（お支払い方法：コンビニ・クレジットカード・金融機関ATM・ネットバンキングのいずれか）

⑤支払い完了後、支払完了メールが届きますので、必ずご確認ください。

マイページにログインして「決済履歴一覧」で「支払済」となっていることをご確認ください。

（領収書は、「決済履歴一覧」より印刷可能です。必要な方はプリントアウトしてご利用ください。）

⑥研修当日は、受付にてお名前をお伝えください。

キャンセルポリシー

受講料お支払い後、受講生の都合によるキャンセルの場合、受講料の返金はいたしません。当日欠席された方には、後日講座資料一式をお送りします。台風などの自然災害、本学都合による開催中止等については受講料を返金いたします。（詳細については別途ご連絡します。）

ご不明な点がございましたら、下記問い合わせ先へご連絡ください。

注) 受講申込フォームに記載された個人情報については、本講座に関する連絡等の目的以外には使用しません。

お問い合わせ

◆ 山口県立大学 地域共生センター TEL：083-929-6611（平日9：00～17：00）
（※8/13～16除く）

◆ 受講当日連絡先（当日のみ有効） TEL：080-6266-7210

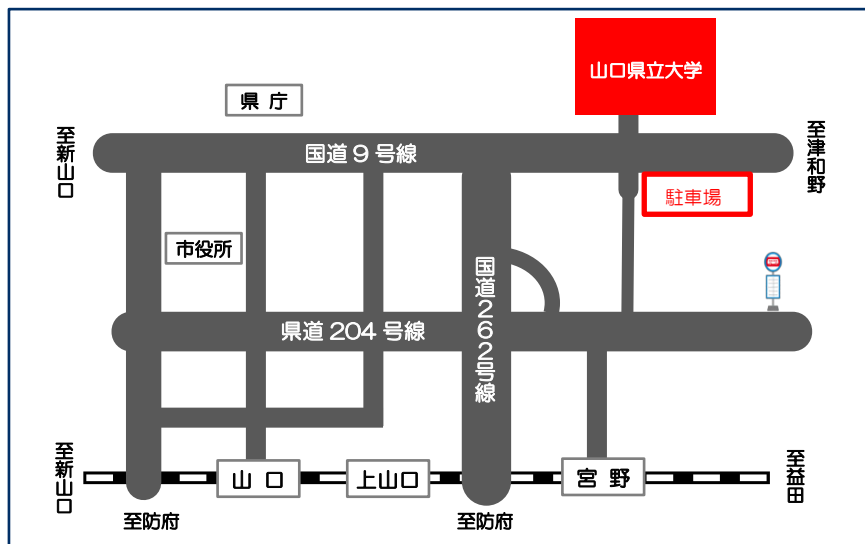
受講生の声（昨年度受講）

基本的な知識を再び学習するいい機会となりました。ありがとうございました。ガイドラインのことなど、また調べようと思いました。周囲に共有したいと思います。

今まで漠然として理由もわからず実践していました。今日の研修で理由づけをしっかりとされていた内容が多くあったので、とてもわかりやすく、また今後の実践に役立てるきっかけになりました。

患者さんを守るだけでなく自分達スタッフも安全な生活が行えるよう今回学んだことを生かし、根拠を理解した上で日頃から感染予防に努めていきたい。

会場のご案内



JRをご利用の場合
山口線 宮野駅下車 徒歩 15分

バスをご利用の場合
山口県立大学前下車 徒歩 10分



受付・会場

山口県立大学
2号館 4階
B401 教室

当日はグラウンドが
駐車場になります。

駐車場

お問い合わせ：山口県立大学 地域共生センター
〒753-8502 山口市桜島 6 丁目 2-1
TEL:083-929-6611 FAX:083-929-6632
E-mail ypumanabi@yp4.yamaguchi-pu.ac.jp



ホームページ