

# 斑点米カメムシ対策の 県内一斉草刈り Day！

## 令和6年7月6日

## ～7月15日

今年のカメムシ類の発生が多い状況です。畦畔、休耕田の草刈りを徹底しましょう！

※ただし出穂2週間前まで



エノコログサ



ヒエ



メヒシバ

### 主要な斑点米カメムシ類



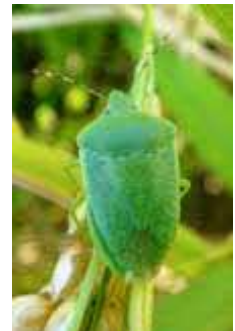
クモヘリカメムシ  
体長 15-17mm



アカスジカスミカメ  
体長 4.6-6mm



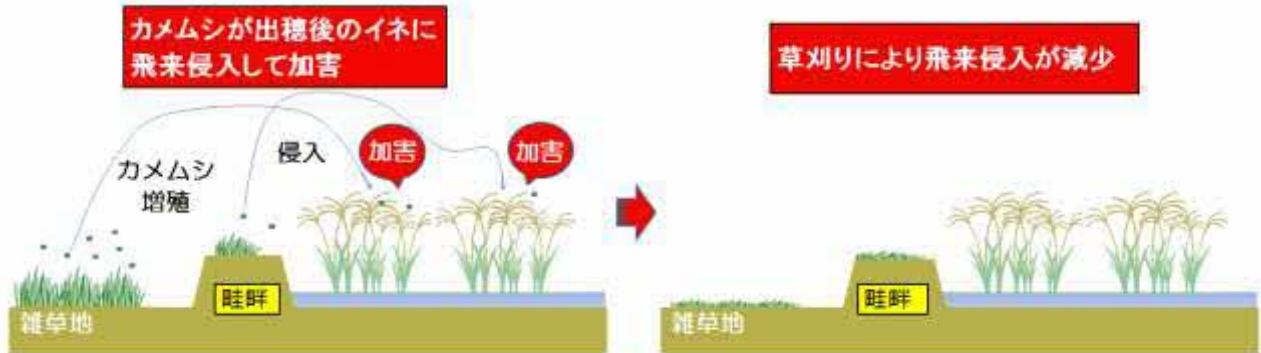
ホソハリカメムシ  
体長 9-11mm



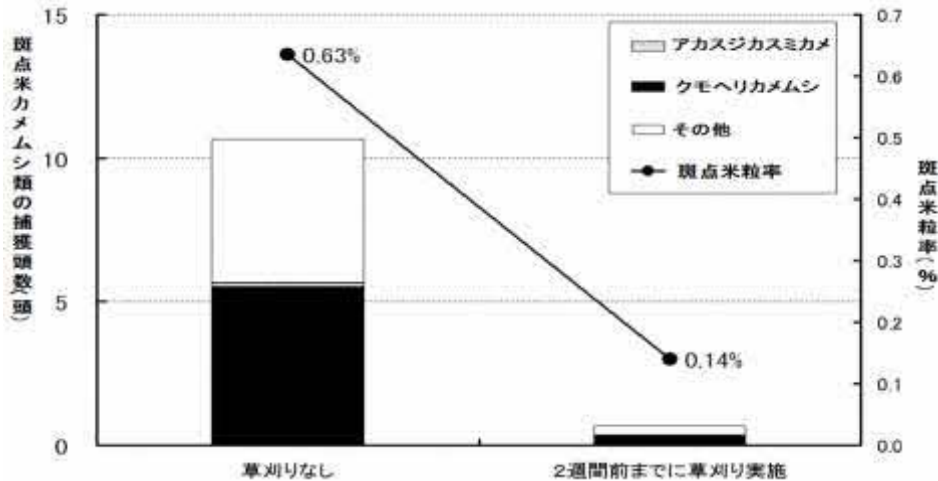
ミナミアオカメムシ  
体長 12-16mm

## イネの出穂2週間前までの草刈りが有効

斑点米カメムシ類はイネ科雑草の穂で増殖するため、出穂2週間前までの草刈りは、斑点米の発生防止に有効です。それ以降も穂が出ないように定期的に草刈りを行うことで、より効果が高まります。



## 山口県内での試験結果



水稻出穂2週間前までの草刈りの有無が斑点米カメムシ類の捕獲頭数(水田)と斑点米粒率に与える影響

## 病害虫発生予察情報をメールでお知らせします

- ◆ 予報、注意報、警報、技術資料等の情報をメールでお知らせします。
- ◆ 新規登録をご希望の方は、件名に「病害虫発生情報の配信登録」、本文に「配信を希望するアドレス」を入力いただき、山口県庁農業振興課あて(a17300@pref.yamaguchi.lg.jp)にメールを送信してください。
- ◆ 登録完了をお知らせするメールが届いたら、登録作業は完了です。
- ◆ 名前や住所等の個人情報は一切不要です。情報料、登録料は無料です。

### お問い合わせ先

山口県農林総合技術センター（山口県病害虫防除所）

Tel : 0835-28-1211 (代)

Mail : a172011@pref.yamaguchi.lg.jp