

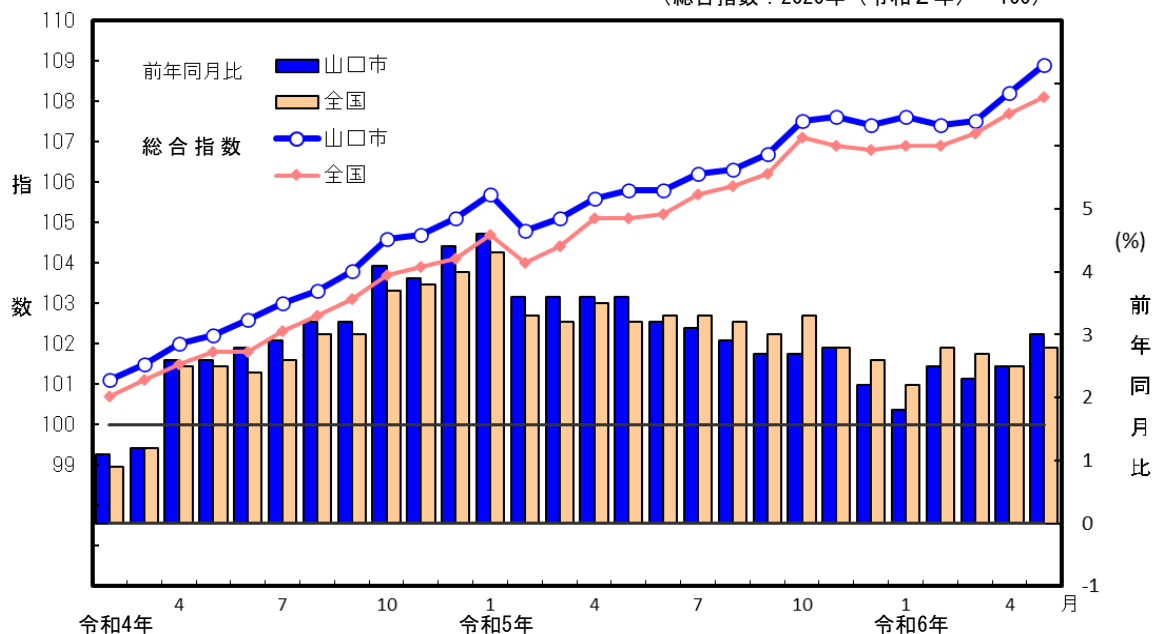
山口市消費者物価指数

令和6年5月

	山口市			全国		
	指数	前月比	前年同月比	指数	前月比	前年同月比
総合指数	108.9	0.7%	3.0%	108.1	0.4%	2.8%
生鮮食品を除く総合	108.4	0.7%	2.6%	107.5	0.3%	2.5%
食料（酒類を除く）及びエネルギーを除く総合	104.3	0.5%	2.0%	103.6	0.1%	1.7%

総合指数の推移

（総合指数：2020年（令和2年）=100）



統計は 一人ひとりの参加から



総合企画部
統計分析課

（利用上の注意） この資料は総務省統計局による公表の内容とその詳細を収録したものである。

(白紙ページ)

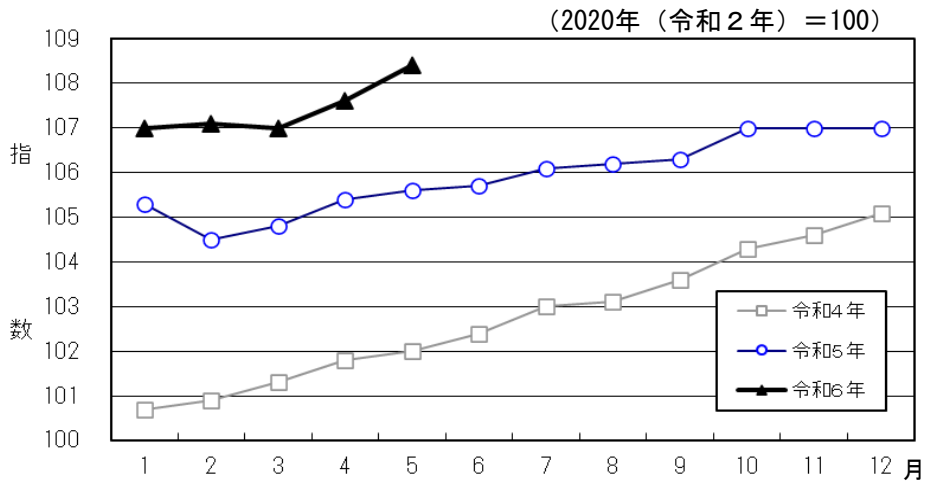
【概況】 令和6年5月 山口市の消費者物価指数 (2020年(令和2年)=100)

- 総合指数は108.9
前月と比べると0.7%の上昇、前年同月と比べると3.0%の上昇となった。
- 生鮮食品を除く総合指数は108.4
前月と比べると0.7%の上昇、前年同月と比べると2.6%の上昇となった。

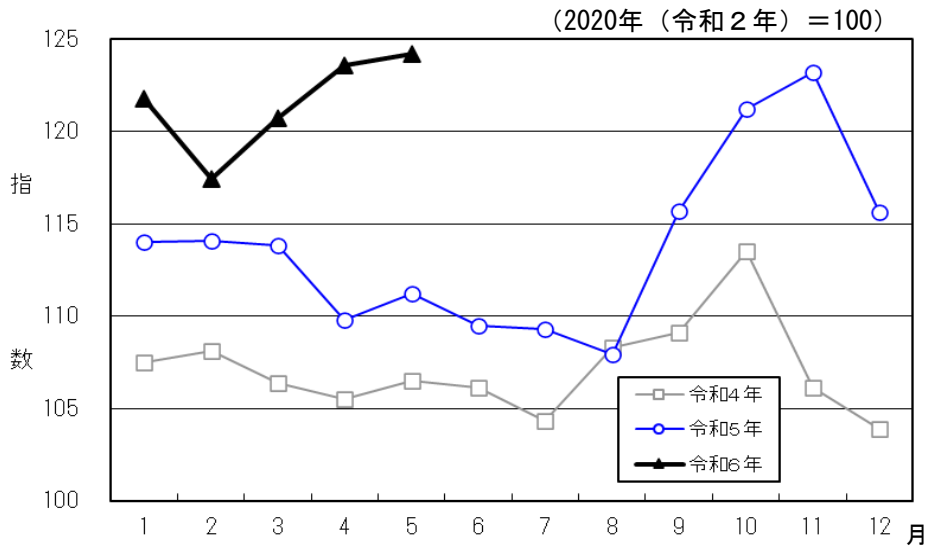
【10大費目別指数の動き】

費目	前月比 (%)		前年同月比 (%)	
		変動の主な要因		変動の主な要因
総合	0.7		3.0	
食料	0.3		4.6	果物の値上がり
住居	0.0		0.4	
光熱・水道	3.7	電気代の値上がり	3.2	電気代の値上がり
家具・家事用品	4.9	家庭用耐久財の値上がり	2.5	家事雑貨の値上がり
被服及び履物	-0.5		0.2	
保健医療	0.6		2.0	保健医療用品・器具の値上がり
交通・通信	0.6		4.1	自動車等関係費の値上がり
教育	-0.2		-0.4	
教養娯楽	0.2		4.6	書籍・他の印刷物の値上がり
諸雑費	0.0		1.5	
生鮮食品	0.5		11.7	生鮮果物の値上がり

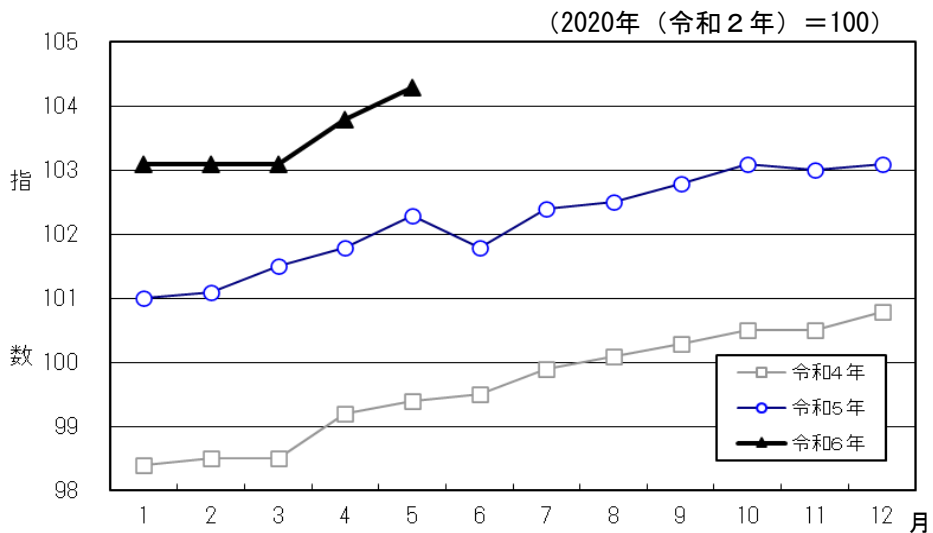
＜＜生鮮食品を除く総合＞＞の動き



＜＜生鮮食品＞＞の動き



＜＜食料(酒類を除く)及びエネルギーを除く総合＞＞の動き



総 合 指 数 等 の 推 移

2020年（令和2年）=100

年平均	山口市				全 国				
	総合指数	前年比 (%)	生鮮食品を 除く総合指数	前年比 (%)	総合指数	前年比 (%)			
平成 26 年	96.6	2.7	97.3	2.5	97.5	2.7			
27	97.3	0.7	97.7	0.5	98.2	0.8			
28	97.3	0.0	97.6	-0.2	98.1	-0.1			
29	97.8	0.5	98.2	0.6	98.6	0.5			
30	98.9	1.1	99.1	1.0	99.5	1.0			
令和 元	99.8	0.9	100.1	0.9	100.0	0.5			
2	100.0	0.2	100.0	-0.1	100.0	0.0			
3	100.2	0.2	100.1	0.1	99.8	-0.2			
4	102.9	2.7	102.7	2.6	102.3	2.5			
5	106.2	3.2	105.9	3.1	105.6	3.2			
年・月	指 数	前月比 (%)	前 年 同 月 比(%)	指 数	前月比 (%)	前 年 同 月 比(%)	指 数	前月比 (%)	前 年 同 月 比(%)
5年 5月	105.8	0.2	3.6	105.6	0.2	3.5	105.1	0.1	3.2
6月	105.8	0.0	3.2	105.7	0.1	3.2	105.2	0.1	3.3
7月	106.2	0.4	3.1	106.1	0.4	3.0	105.7	0.5	3.3
8月	106.3	0.1	2.9	106.2	0.1	3.0	105.9	0.3	3.2
9月	106.7	0.3	2.7	106.3	0.1	2.6	106.2	0.3	3.0
10月	107.5	0.8	2.7	107.0	0.6	2.6	107.1	0.9	3.3
11月	107.6	0.1	2.8	107.0	0.0	2.3	106.9	-0.2	2.8
12月	107.4	-0.2	2.2	107.0	0.1	1.8	106.8	-0.1	2.6
6年 1月	107.6	0.2	1.8	107.0	0.0	1.6	106.9	0.1	2.2
2月	107.4	-0.1	2.5	107.1	0.0	2.5	106.9	0.0	2.8
3月	107.5	0.0	2.3	107.0	-0.1	2.1	107.2	0.3	2.7
4月	108.2	0.7	2.5	107.6	0.6	2.1	107.7	0.4	2.5
5月	108.9	0.7	3.0	108.4	0.7	2.6	108.1	0.4	2.8

山 口 市

		総 合	持家の帰 属家賃を 除く総合	食 料	生鮮食品	住 居		
指 数	令和	3年平均	100.2	100.2	100.7	101.1	101.0	
		4年平均	102.9	103.3	105.4	107.1	102.4	
		5年平均	106.2	107.0	113.6	113.8	103.9	
		5年	5月	105.8	106.6	113.1	111.2	103.9
			6月	105.8	106.6	113.1	109.5	104.1
			7月	106.2	107.0	113.4	109.3	104.1
			8月	106.3	107.1	113.5	107.9	104.0
			9月	106.7	107.5	115.1	115.7	104.0
			10月	107.5	108.5	116.7	121.2	103.8
			11月	107.6	108.6	117.8	123.2	103.8
			12月	107.4	108.4	116.5	115.6	103.7
		6年	1月	107.6	108.6	117.6	121.8	103.8
			2月	107.4	108.5	116.9	117.4	103.9
			3月	107.5	108.5	117.1	120.7	104.0
			4月	108.2	109.3	118.0	123.6	104.3
		5月	108.9	110.1	118.3	124.2	104.3	
前 月 比 (%)		5年	5月	0.2	0.2	1.1	1.3	0.0
			6月	0.0	0.0	0.0	-1.6	0.2
			7月	0.4	0.4	0.2	-0.2	0.0
			8月	0.1	0.1	0.1	-1.3	-0.1
			9月	0.3	0.4	1.4	7.3	0.0
			10月	0.8	0.9	1.4	4.8	-0.2
			11月	0.1	0.1	0.9	1.7	0.1
			12月	-0.2	-0.2	-1.1	-6.2	-0.1
		6年	1月	0.2	0.2	0.9	5.4	0.1
			2月	-0.1	-0.1	-0.6	-3.7	0.1
			3月	0.0	0.0	0.2	2.8	0.0
			4月	0.7	0.7	0.7	2.4	0.3
			5月	0.7	0.8	0.3	0.5	0.0
	前 年 同 月 比 (%)	令和	3年平均	0.2	0.2	0.7	1.1	1.0
			4年平均	2.7	3.1	4.7	5.9	1.4
		5年平均	3.2	3.6	7.8	6.2	1.4	
		5年	5月	3.6	3.9	8.9	4.4	1.5
			6月	3.2	3.5	8.0	3.2	1.4
			7月	3.1	3.4	8.0	4.8	1.1
			8月	2.9	3.2	7.2	-0.4	1.1
			9月	2.7	3.1	8.3	6.0	0.9
			10月	2.7	3.1	7.2	6.8	0.8
			11月	2.8	3.1	8.5	16.1	0.8
			12月	2.2	2.5	7.2	11.2	0.2
		6年	1月	1.8	2.1	6.5	6.9	0.1
			2月	2.5	2.9	5.5	2.9	0.1
			3月	2.3	2.6	5.3	6.1	0.2
			4月	2.5	2.8	5.4	12.6	0.4
		5月	3.0	3.4	4.6	11.7	0.4	

10 大 費 目 指 数

2020年(令和2年) = 100

光熱水道	家具・家事用品	被服及び履物	保健医療	交通・通信	教育	教養娯楽	諸雑費
101.1	104.5	99.9	101.1	96.8	99.5	101.0	100.6
115.2	110.6	102.0	101.0	95.7	99.9	102.2	101.8
108.0	122.0	106.1	102.8	97.5	100.3	106.3	102.7
105.2	125.5	107.5	102.6	96.4	100.7	105.9	102.6
109.1	119.8	106.3	102.6	96.7	100.7	104.8	102.6
106.9	121.3	105.0	102.7	98.0	100.7	107.5	102.4
104.2	120.5	103.5	102.7	98.9	99.6	109.6	102.5
100.4	123.9	108.7	103.7	98.6	100.7	108.1	102.8
105.6	125.1	106.8	103.8	99.0	100.7	108.1	103.2
104.6	124.8	107.3	104.2	98.1	100.7	107.9	103.5
103.9	123.6	106.7	104.2	99.2	100.7	108.3	103.6
103.9	122.6	104.1	104.7	99.4	100.8	108.4	103.5
105.0	121.1	104.0	104.6	99.3	100.8	109.3	103.3
105.2	119.2	106.1	104.3	99.1	99.0	109.8	103.4
104.7	122.6	108.2	104.0	99.7	100.4	110.6	104.0
108.6	128.6	107.7	104.6	100.3	100.2	110.7	104.1
-4.7	2.2	0.4	0.3	0.4	0.4	0.6	0.1
3.7	-4.5	-1.1	0.0	0.3	0.0	-1.0	0.0
-2.0	1.2	-1.1	0.1	1.3	0.0	2.5	-0.2
-2.6	-0.7	-1.5	0.0	1.0	-1.1	1.9	0.2
-3.6	2.8	5.1	1.0	-0.4	1.1	-1.3	0.2
5.2	1.0	-1.8	0.0	0.4	0.0	0.0	0.4
-1.0	-0.2	0.5	0.4	-0.9	0.0	-0.2	0.3
-0.6	-1.0	-0.5	0.0	1.1	0.0	0.4	0.1
0.0	-0.8	-2.5	0.5	0.2	0.1	0.1	-0.1
1.1	-1.3	-0.1	-0.1	-0.1	0.0	0.8	-0.2
0.1	-1.5	2.0	-0.2	-0.2	-1.7	0.5	0.1
-0.4	2.8	2.0	-0.3	0.6	1.4	0.7	0.6
3.7	4.9	-0.5	0.6	0.6	-0.2	0.2	0.0
1.1	4.5	-0.1	1.1	-3.2	-0.5	1.0	0.6
14.0	5.8	2.1	-0.1	-1.1	0.4	1.2	1.2
-6.3	10.3	4.1	1.8	1.9	0.4	4.0	0.9
-6.5	13.6	6.0	1.9	1.4	0.7	3.2	1.0
-3.4	6.7	5.0	1.9	1.4	0.7	2.8	0.8
-6.5	7.7	5.3	1.8	1.3	0.7	5.1	0.4
-10.2	7.9	3.6	1.7	3.0	-0.4	5.8	0.4
-15.2	9.1	3.5	3.0	2.8	0.7	4.3	1.0
-12.3	9.9	0.3	2.2	3.2	0.7	5.7	1.1
-14.5	9.3	0.8	2.7	2.1	0.7	6.2	1.4
-16.2	6.3	0.0	2.7	3.2	0.7	6.2	1.4
-16.8	6.0	-0.8	2.9	3.1	0.8	5.2	1.4
-5.3	3.2	-1.3	2.7	3.0	0.8	6.4	1.0
-4.4	-3.1	1.4	2.5	3.2	-0.5	5.5	0.9
-5.1	-0.2	1.1	1.7	3.8	0.2	5.0	1.6
3.2	2.5	0.2	2.0	4.1	-0.4	4.6	1.5

山 口 市

費 目	ウエ卜	令和6年	令和 6 年 5 月		
		4 月	指 数	前 月 比 (%)	前年同月比 (%)
総合	10,000	108.2	108.9	0.7	3.0
食料	2,538	118.0	118.3	0.3	4.6
穀類	196	116.4	114.6	-1.5	7.6
魚介類	189	120.2	120.6	0.3	5.4
生鮮魚介	112	121.8	121.4	-0.3	12.5
肉類	282	112.3	111.5	-0.7	0.9
乳卵類	124	124.0	123.8	-0.2	-0.1
野菜・海藻	240	123.4	123.3	-0.1	6.4
生鮮野菜	157	123.8	123.6	-0.2	8.6
果物	92	122.8	126.1	2.7	15.5
生鮮果物	86	125.7	129.0	2.6	16.2
油脂・調味料	122	124.4	123.1	-1.1	2.9
菓子類	251	122.1	121.7	-0.3	5.5
調理食品	338	118.0	119.7	1.5	4.3
飲料	162	119.0	120.1	1.0	7.9
酒類	120	110.8	110.7	-0.1	1.2
外食	420	113.0	114.3	1.1	3.2
住居	1,748	104.3	104.3	0.0	0.4
家賃	1,387	99.7	99.7	0.0	-0.3
設備修繕・維持	361	122.1	122.3	0.2	2.7
光熱・水道	702	104.7	108.6	3.7	3.2
電気代	380	102.5	109.5	6.9	5.9
ガス代	122	111.9	112.3	0.3	-0.4
他の光熱	26	135.6	135.6	0.0	2.9
上下水道料	174	100.0	100.0	0.0	0.0
家具・家事用品	383	122.6	128.6	4.9	2.5
家庭用耐久財	121	121.7	138.7	14.0	0.0
室内装備品	20	126.2	125.3	-0.7	1.8
寝具類	22	119.4	119.4	0.0	-6.8
家事雑貨	77	129.2	132.1	2.3	9.9
家事用消耗品	109	121.1	121.6	0.4	1.3
家事サービス	33	115.3	115.3	0.0	7.0
被服及び履物	373	108.2	107.7	-0.5	0.2
衣料	155	107.0	106.8	-0.2	4.0
和服	13	106.7	106.7	0.0	8.0
洋服	141	107.0	106.8	-0.2	3.6
シャツ・セーター・下着類	116	110.4	108.6	-1.6	-4.9
シャツ・セーター類	83	111.2	108.6	-2.3	-7.7
下着類	33	108.5	108.6	0.1	3.1
履物類	51	106.0	106.0	0.0	-2.4

中分類指数

2020年（令和2年）=100

費目	ウエト	令和6年	令和6年5月		
		4月	指数	前月比 (%)	前年同月比 (%)
他の被服	36	104.1	105.0	0.9	2.6
被服関連サービス	16	120.7	120.7	0.0	6.7
保健医療	475	104.0	104.6	0.6	2.0
医薬品・健康保持用摂取品	119	105.5	106.6	1.0	3.8
保健医療用品・器具	98	119.6	121.2	1.3	6.5
保健医療サービス	258	97.4	97.4	0.0	-0.9
交通・通信	1,901	99.7	100.3	0.6	4.1
交通	110	101.4	101.6	0.2	0.9
自動車等関係費	1,346	108.9	110.0	1.0	5.1
通信	446	71.2	70.5	-0.9	0.7
教育	249	100.4	100.2	-0.2	-0.4
授業料等	149	101.0	100.7	-0.3	0.8
教科書・学習参考教材	11	108.7	108.7	0.0	3.2
補習教育	88	98.3	98.3	0.0	-3.0
教養娯楽	916	110.6	110.7	0.2	4.6
教養娯楽用耐久財	89	106.4	106.6	0.2	1.1
教養娯楽用品	228	108.1	109.6	1.4	2.8
書籍・他の印刷物	101	113.3	113.5	0.2	7.6
教養娯楽サービス	498	111.9	111.4	-0.4	5.4
諸雑費	715	104.0	104.1	0.0	1.5
理美容サービス	113	101.8	101.8	0.0	0.1
理美容用品	189	101.7	101.9	0.1	1.9
身の回り用品	57	118.3	118.3	0.0	9.8
たばこ	42	114.4	114.4	0.0	0.2
他の諸雑費	314	102.3	102.3	0.0	0.3
生鮮食品（注1）	354	123.6	124.2	0.5	11.7
生鮮食品を除く総合	9,646	107.6	108.4	0.7	2.6
持家の帰属家賃を除く総合	8,856	109.3	110.1	0.8	3.4
持家の帰属家賃及び生鮮食品を除く総合	8,501	108.7	109.6	0.8	3.0
エネルギー（注2）	802	115.0	118.6	3.1	4.8
食料（酒類を除く）及びエネルギーを除く総合	6,781	103.8	104.3	0.5	2.0
教養娯楽関係費	940	110.3	110.4	0.1	4.3
情報通信関係費	522	72.6	72.6	-0.1	0.7

（注1）生鮮魚介、生鮮野菜、生鮮果物

（注2）電気代、都市ガス代、プロパンガス、灯油及びガソリン