

令和6年度 **山口県**

調べて、描いて、数字が分かる

# 統計グラフコンクール

## 作品募集

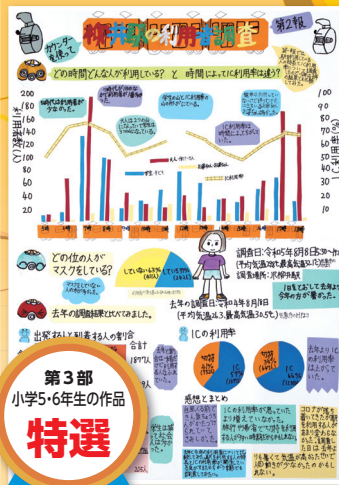
令和5年度 山口県統計グラフコンクール 特選作品



第1部  
小学1・2年生の作品  
**特選**



第2部  
小学3・4年生の作品  
**特選**



第3部  
小学5・6年生の作品  
**特選**



第4部  
中学生の作品  
**特選**

### 応募部門

- 第1部：小学1・2年生の作品
- 第2部：小学3・4年生の作品
- 第3部：小学5・6年生の作品
- 第4部：中学生の作品
- 第5部：小中学生のパソコン統計グラフの作品
- 第6部：高校生以上の作品 (手書き・パソコン利用は問いません)

※第1部～第4部は、グラフ部分をパソコンで作成した作品は含みません。

### 応募締切

# 9月6日(金)必着

### 用紙規格

# B2判 (72.8cm×51.5cm)

※画用紙の配布を受け付けています。詳しくは、ホームページをご覧ください。

詳しくは、裏面・HPをチェック!!

山口県 統計分析課

検索

(県HP)



応募者全員に  
**参加賞**  
があります!

主催：山口県、山口県統計協会  
共催：山口県教育委員会、県内各市町、山口県市教育委員会協議会、山口県町教育委員会協議会  
後援：朝日新聞社、FMYエフエム山口、共同通信社山口支局、時事通信社山口支局、中国新聞防長本社、  
tysテレビ山口、NHK山口放送局、毎日新聞社、yab山口朝日放送、山口新聞社、KRY山口放送、読売新聞西部本社

「**全国家計構造調査**」へのご回答をお願いいたします。

「全国家計構造調査」とは、総務省統計局が5年に1度実施する、特に重要な国の統計調査です。調査の対象となる世帯には、調査員が調査票を配布しますので、ご回答をお願いします。

# 応募について

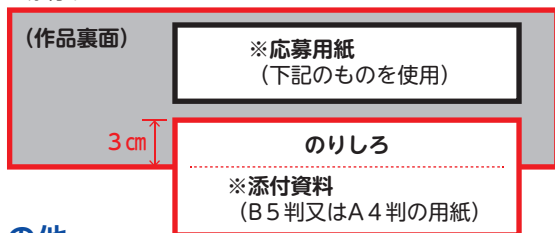
## 1 応募方法等

- 課題は自由です。(ただし、第1、2部については、自ら観察又は調査した結果をグラフにしたものとします。)
- 各部とも、仕上げ寸法は72.8cm×51.5cm。(B2判、縦横自由 張り合わせ可) 規格外の作品については、審査の対象外とします。
- 紙質・色彩は自由ですが、裏面の板張り(パネル仕上げ)、表面のセロハンカバーなどは認めません。
- 1人の応募点数は制限しませんが、2枚以上にわたる「シリーズもの」は認めません。
- 合作の場合は、1作品につき5人以内とします。(学年の異なる児童及び生徒の合作は、年齢の高い区分に応募してください。)

## 2 注意事項

- 応募作品は、自分で創作したもので未発表のものに限ります。また、生成AI(人工知能)を利用して制作した作品は認めません。
- 第三者が作成したイラスト(漫画・ゲーム等のキャラクター(ゆるキャラ含む)・五輪マークなど)や写真等を使用しないでください。(許諾の有無にかかわらず、第三者が作成した著作物の全部または一部の使用を禁止します。)また、企業名や商品名も使用しないでください。
- 応募作品の裏面に必要事項を記入した応募用紙を貼り付けてください。
- 小中学生の作品でグラフ部分をパソコンで作成したものは、第5部に応募してください。
- 自らの観察又は調査によった場合は、その観察又は調査の記録を添付資料としてつけてください。
- 自らの観察又は調査によらず、外から資料を得た場合は、その取材資料の出所を作品表面に明記するとともに、統計表(取材資料)を添付資料としてつけてください。
- 上記の観察・調査の記録又は作品に使用した資料については、B5判又はA4判の用紙に記載し、作品の裏面下部3cmの「のりしろ」で、次の例のように貼り付けてください。(3枚以上になる場合は、作品に貼り付けず、A4の封筒に入れ、封筒の表面にも応募用紙を貼り付けて提出してください。)

※添付イメージ



### 応募・問い合わせ先

753-8501 山口市滝町1-1  
山口県 総合企画部統計分析課 統計情報班  
TEL: 083-933-2640 FAX: 083-933-2669  
Mail: a12500@pref.yamaguchi.lg.jp

## 3 その他

- 各部ごとに入賞作品を選び、入賞者に対しては、審査終了後に本人または学校あてに通知します。
- 入賞者には賞状及び副賞を贈呈し、応募者全員に参加賞をさし上げます。
- 優秀な作品は全国コンクールへ出品します。
- 入賞作品は統計の普及啓発を目的として、その全部又は一部を場合によっては加工の上、印刷物やホームページで使用することがあります。
- 入賞者名は、統計の普及啓発のため、入賞作品を使用する際に利用することがあります。
- 入賞作品及び入賞者名は県で公表し、令和7年の統計カレンダーに掲載します。
- 応募作品の著作権はホームページでの使用を含め主催者に帰属し、応募作品は返却されません。

※詳しくは、統計分析課HPの募集要領をご覧ください。

-----キリトリ線-----

### 応募用紙 (この用紙を作品裏面に貼ってください)

表題	応募区分	部	
氏名	ふりがな	学校名(一般の方は住所)	学年

### チェックシート

- 観察した日付などをグラフ作品の表面上適当な位置に明記し、その観察記録が添付されていますか?(自らの観察による場合)
- 取材資料の出所をグラフ作品の表面上適当な位置に明記し、その資料を添付していますか?(自らの観察によらない場合)

### 連絡先

住所 〒

氏名

電話

( )

※日中連絡がとれる番号を記入してください。※学校を経由して提出する場合、学校の連絡先でもかまいません。