



やまぐちのぶちええ自然が変わる？
おしえて、木のお医者さん！

温暖化が樹木に与える影響

～外来生物から考える～

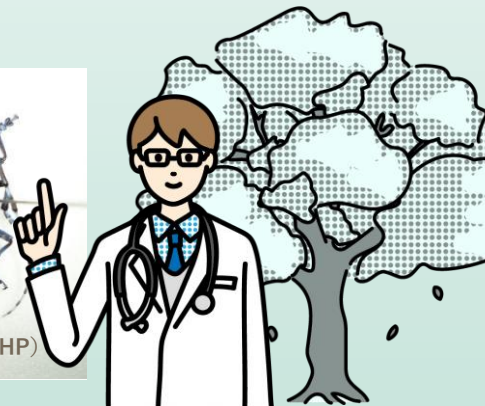
講師

NPO法人 山口県樹木医会
樹木医 杉本 博之

樹木医は、天然記念物のような巨樹から、街路樹などの身近な樹木まで、傷んだり病気になった樹木の診断と回復、病気の予防や保護・育成に関わる専門家です。



ツヤハダゴマダラカミキリ（林野庁HP）



開催日時

2024年 7月7日（日）

9:30-12:00（開場・受付 9:00）

雨天決行

お申込み

対象者及び人数 小学生以上（小学生は保護者同伴）

定員20人（先着順）

方法 裏面『参加申込票』に記入の上、FAX、メールにてお申込みください。



0835-23-3648



office@jumokui-y.net

集合場所

山口県教育会館 3F 第4研修室
山口市大手町2-18



駐車場は教育会館前か、県立図書館北をご利用ください。

プログラム

- 前半 <9:30~10:45> 講義
樹木と外来生物、気候変動について講演します。
- 後半 <10:45~12:00> 観察会
パークロード周辺の樹木と外来生物を観察します。 ※雨天の場合プログラム変更の可能性あり

申込締切

2024年7月2日(火)17:00

もってくるもの

帽子、飲み物（熱中症対策）
筆記用具、雨具（少雨の際は歩きます）

参加申込書

宛先 NPO法人 山口県樹木医会

FAX : 0835-23-3648 Mail : office@jumokui-y.net

申込締切 : 7月2日(火)17:00

申込日 : 2024年 月 日

<代表者> 所属 : _____ (団体で申込の場合、所属を記入してください。)

ふりがな		生年月日 (年齢)	年 月 日 (歳)
氏名	(男・女)		
住所	〒 -	電話番号	※ 当日つながる携帯電話等を御記入ください。
		メールアドレス	

<その他の参加者>

ふりがな		生年月日 (年齢)	年 月 日 (歳)
氏名	(男・女)		
ふりがな		生年月日 (年齢)	年 月 日 (歳)
氏名	(男・女)		
ふりがな		生年月日 (年齢)	年 月 日 (歳)
氏名	(男・女)		

※個人情報、事業の目的の範囲内で適切に取り扱います。
生年月日はイベント保険の加入に必要です。

<アンケート>

この講座を知ったきっかけに☑してください。

- 樹木医会からのメール 山口県からのメール 職場・学校等 家族・知人から
 山口県HP 樹木医会HP SNS 地域の広報誌 新聞 その他()

【お問い合わせ】

NPO法人 山口県樹木医会 TEL&FAX : 0835-23-3648 Mail : office@jumokui-y.net

お知らせ (今後の講座予定)

萩会場 8月

「萩市の活火山笠山は、温帯と寒帯の植物が共存するミラクルワールド」

周南会場 11月

「標高千メートルから見える山口県の高山の世界」

山陽小野田会場 12月

「稀少植物ツルマンリョウと日本最大のハマセンダンの黄葉から見えるもの」

※内容は6月時点の計画であり、変更する場合があります。今回の講座の申し込みで全ての講座に参加する必要はなく、今後各会場での開催に合わせて参加者を募集します。

きこうへんどう ちょうさ これって気候変動？みんなで調査！

気候変動による影響を調べるために、
県民の皆様からの情報を募集しています。

①気候変動に関する気づき

- ・農作物に害虫が増えた？
- ・雨の降り方が変わった？

情報をお待ち
しています！

②山口の「今」に関する情報

- ・○月×日、桜が咲いた
- ・△△公園にこんな虫がいた



©山口県気候変動適応センター
kikohen@pref.yamaguchi.lg.jp

