

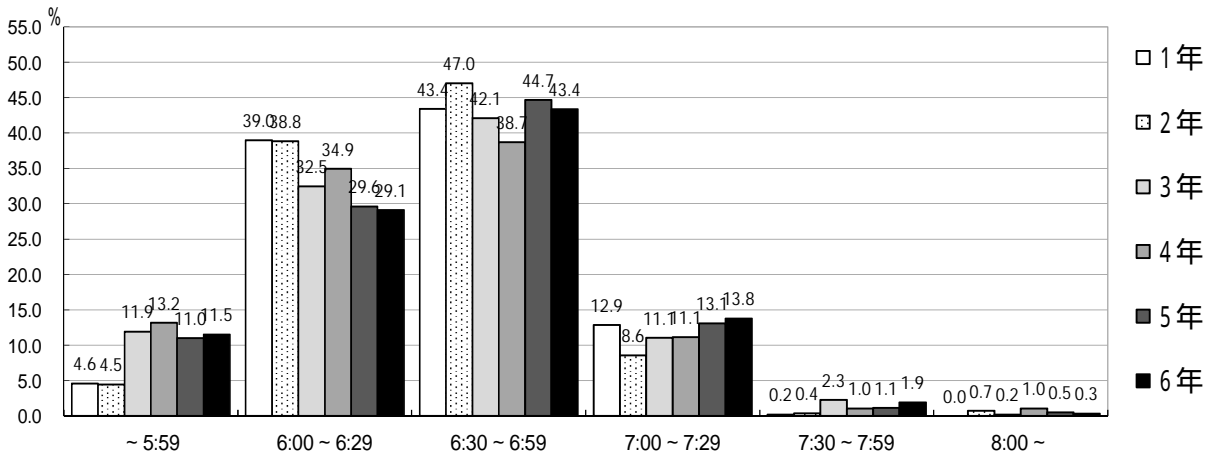
9 生活調査結果

- 【1 - 1】 学校がある日、朝、何時頃起きますか。
- 【1 - 2】 学校が休みの日、朝、何時頃起きますか。
- 【 2 】 学校がある日に何時間くらい寝ますか。
- 【3 - 1】 朝食は、毎日食べますか。
- 【3 - 2】 朝、食事をしない理由は何ですか。
- 【 4 】 大便是、毎日出ますか。
- 【 5 】 学校での自由時間(中間休み・昼休み)に運動遊びやスポーツをしますか。
- 【 6 】 運動や外遊び(体を動かしての遊び)は好きですか。
- 【 7 】 平日(月～金曜日)に、学校以外で、1日にどのくらいの時間、テレビやDVD、ゲーム機、スマートフォン、パソコンなどの画面を見ていますか。
- 【 8 】 普段、夕食は誰と食べますか。
- 【 9 】 寝る前に、お菓子などを食べますか。
- 【10 - 1】 夜、何時頃寝ますか。(次の日、学校がある日)
- 【10 - 2】 夜、何時頃寝ますか。(次の日、学校が休みの日)
- 【11 - 1】 学校以外で、1ヶ月に本(漫画本を除く)を何冊くらい読みますか。
- 【11 - 2】 本を読まないのは、なぜですか。
- 【 12 】 家の人から読書をすすめられますか。
- 【 13 】 読書(漫画以外)は好きですか。
- 【 14 】 体育の授業以外に、どれくらい運動や外遊び(体を動かしての遊び)をしていますか。
- 【 15 】 一週間に何日、スポーツ少年団や民間スポーツクラブ(スイミングクラブやテニスクラブなど)に通っていますか。(小学校)
部活動に所属していますか。(中学校)
- 【 16 】 休みの日(土曜日や日曜日)に運動やスポーツ(小学生は体を使った外遊びも含む)をしていますか。
- 【 17 】 運動や外遊び(体を使っての遊び)をする時には、1日どれくらいしますか。
(体育の授業は除く)

[1-1] 学校がある日、朝、何時頃起きますか。

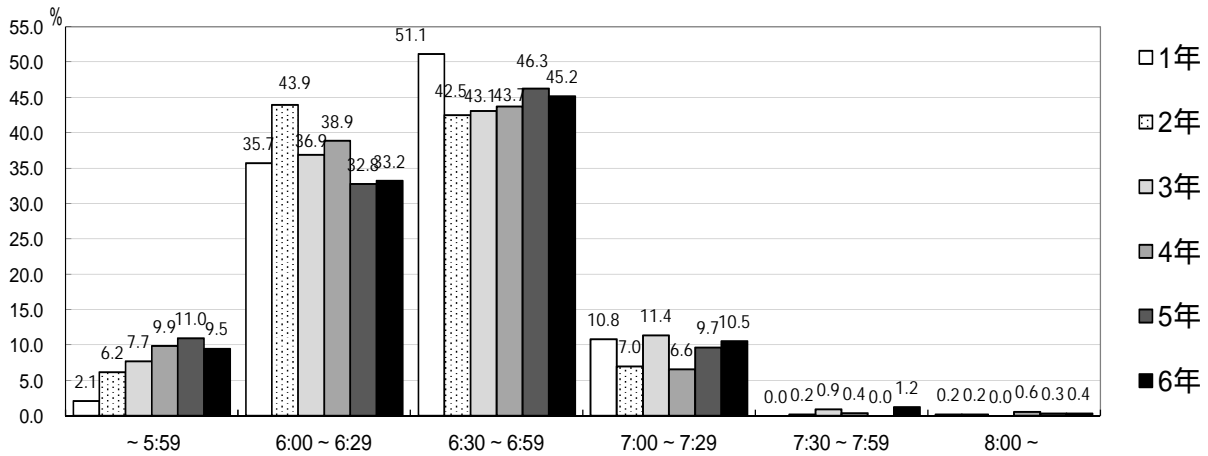
小学校

(男子)



時刻	~5:59		6:00~6:29		6:30~6:59		7:00~7:29		7:30~7:59		8:00~		学年別 人数	平均 時刻
	人数	%	人数	%	人数	%	人数	%	人数	%	人数	%		
1年	25	4.6	212	39.0	236	43.4	70	12.9	1	0.2	0		544	6:25
2年	24	4.5	209	38.8	253	47.0	46	8.6	2	0.4	4	0.7	538	6:25
3年	68	11.9	185	32.5	240	42.1	63	11.1	13	2.3	1	0.2	570	6:23
4年	77	13.2	204	34.9	226	38.7	65	11.1	6	1.0	6	1.0	584	6:22
5年	68	11.0	183	29.6	276	44.7	81	13.1	7	1.1	3	0.5	618	6:29
6年	66	11.5	167	29.1	249	43.4	79	13.8	11	1.9	2	0.3	574	6:24
合計	328	9.6	1160	33.8	1480	43.2	404	11.8	40	1.2	16	0.5	3428	

(女子)



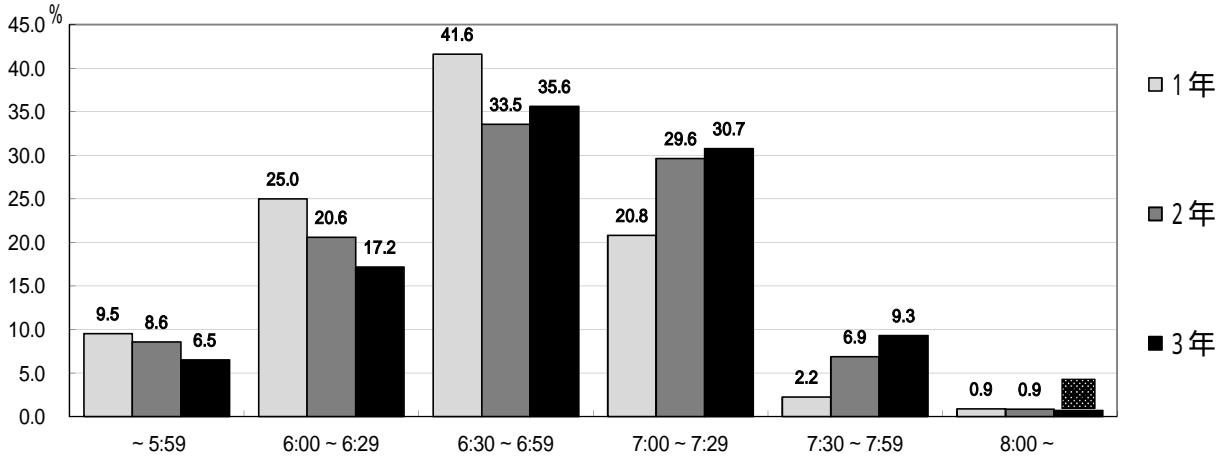
時刻	~5:59		6:00~6:29		6:30~6:59		7:00~7:29		7:30~7:59		8:00~		学年別 人数	平均 時刻
	人数	%	人数	%	人数	%	人数	%	人数	%	人数	%		
1年	11	2.1	188	35.7	269	51.1	57	10.8	0		1	0.2	526	6:27
2年	30	6.2	214	43.9	207	42.5	34	7.0	1	0.2	1	0.2	487	6:21
3年	42	7.7	201	36.9	235	43.1	62	11.4	5	0.9	0		545	6:25
4年	51	9.9	201	38.9	226	43.7	34	6.6	2	0.4	3	0.6	517	6:21
5年	66	11.0	197	32.8	278	46.3	58	9.7	0		2	0.3	601	6:22
6年	54	9.5	189	33.2	257	45.2	60	10.5	7	1.2	2	0.4	569	6:23
合計	254	7.8	1190	36.7	1472	45.4	305	9.4	15	0.5	9	0.3	3245	

学校がある日に「7時までに起きる」と回答した児童の割合は、男子88.6%、女子89.9%(R4:男子87.9%、女子90.6%)で、前回同様に、およそ9割である。平均起床時刻については、学年にかかわらず男女ともに6時30分~7時までが最も多い。

【1-1】学校がある日、朝、何時頃起きますか。

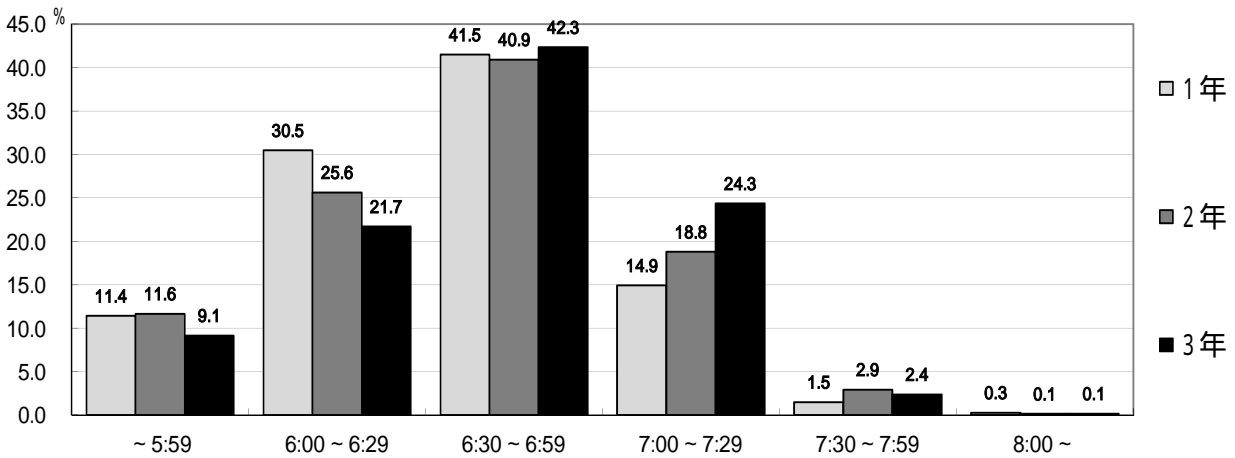
中学校

(男子)



時刻	~5:59		6:00~6:29		6:30~6:59		7:00~7:29		7:30~7:59		8:00~		学年別 人数	平均 時刻
	人数	%	人数	%	人数	%	人数	%	人数	%	人数	%		
1年	77	9.5	202	25.0	336	41.6	168	20.8	18	2.2	7	0.9	808	6:31
2年	70	8.6	168	20.6	274	33.5	242	29.6	56	6.9	7	0.9	817	6:36
3年	47	6.5	124	17.2	257	35.6	222	30.7	67	9.3	5	0.7	722	6:40
合計	194	8.3	494	21.0	867	36.9	632	26.9	141	6.0	19	0.8	2347	

(女子)



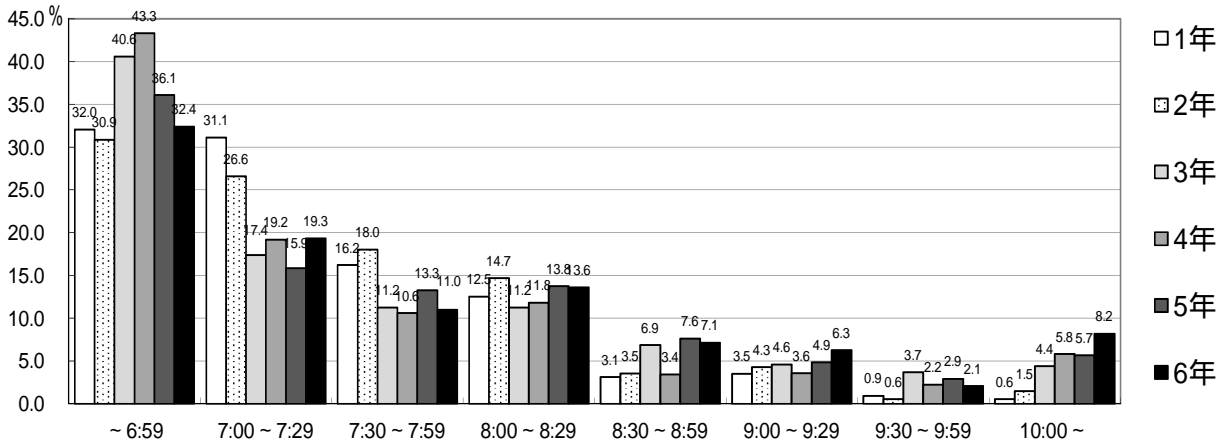
時刻	~5:59		6:00~6:29		6:30~6:59		7:00~7:29		7:30~7:59		8:00~		学年別 人数	平均 時刻
	人数	%	人数	%	人数	%	人数	%	人数	%	人数	%		
1年	85	11.4	227	30.5	309	41.5	111	14.9	11	1.5	2	0.3	745	6:25
2年	80	11.6	176	25.6	281	40.9	129	18.8	20	2.9	1	0.1	687	6:27
3年	62	9.1	147	21.7	287	42.3	165	24.3	16	2.4	1	0.1	678	6:31
合計	227	10.8	550	26.1	877	41.6	405	19.2	47	2.2	4	0.2	2110	

学校がある日に「7時までには起きる」と回答した生徒の割合は、男子66.2%、女子78.5%(R3:男子71.5%、女子81.0%)となっている。平均起床時刻については、学年にかかわらず男女ともに6時30分~7時までが最も多い。

【1-2】学校が休みの日、朝、何時頃起きますか。

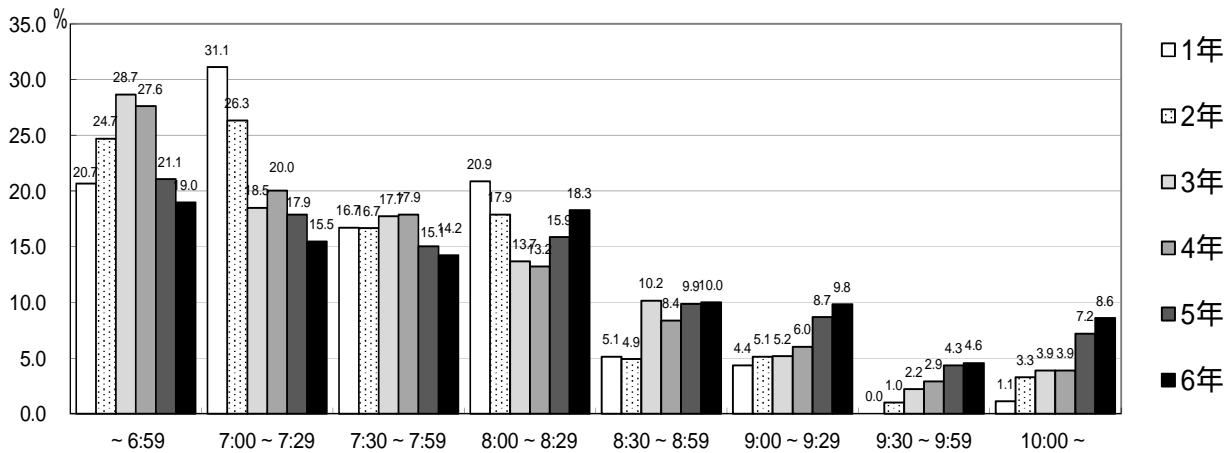
小学校

(男子)



時刻	~ 6:59		7:00 ~ 7:29		7:30 ~ 7:59		8:00 ~ 8:29		8:30 ~ 8:59		9:00 ~ 9:29		9:30 ~ 9:59		10:00 ~		学年別 人数	平均 時刻
	人数	%	人数	%	人数	%	人数	%	人数	%	人数	%	人数	%	人数	%		
1年	174	32.0	169	31.1	88	16.2	68	12.5	17	3.1	19	3.5	5	0.9	3	0.6	543	7:08
2年	166	30.9	143	26.6	97	18.0	79	14.7	19	3.5	23	4.3	3	0.6	8	1.5	538	7:13
3年	231	40.6	99	17.4	64	11.2	64	11.2	39	6.9	26	4.6	21	3.7	25	4.4	569	7:13
4年	253	43.3	112	19.2	62	10.6	69	11.8	20	3.4	21	3.6	13	2.2	34	5.8	584	7:09
5年	223	36.1	98	15.9	82	13.3	85	13.8	47	7.6	30	4.9	18	2.9	35	5.7	618	7:20
6年	186	32.4	111	19.3	63	11.0	78	13.6	41	7.1	36	6.3	12	2.1	47	8.2	574	7:26
合計	1233	36.0	732	21.4	456	13.3	443	12.9	183	5.3	155	4.5	72	2.1	152	4.4	3426	

(女子)



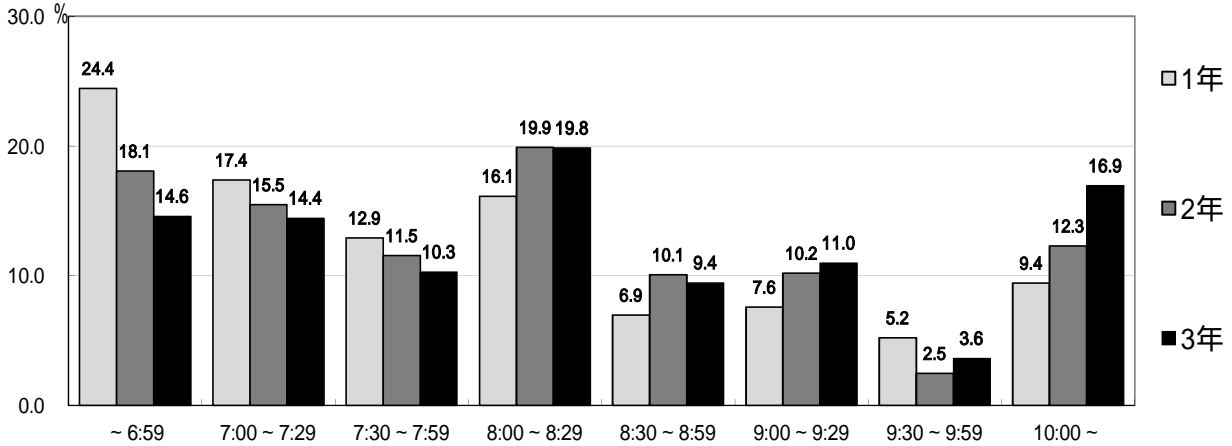
時刻	~ 6:59		7:00 ~ 7:29		7:30 ~ 7:59		8:00 ~ 8:29		8:30 ~ 8:59		9:00 ~ 9:29		9:30 ~ 9:59		10:00 ~		学年別 人数	平均 時刻
	人数	%	人数	%	人数	%	人数	%	人数	%	人数	%	人数	%	人数	%		
1年	109	20.7	164	31.1	88	16.7	110	20.9	27	5.1	23	4.4	0		6	1.1	527	7:21
2年	120	24.7	128	26.3	81	16.7	87	17.9	24	4.9	25	5.1	5	1.0	16	3.3	486	7:25
3年	155	28.7	100	18.5	96	17.7	74	13.7	55	10.2	28	5.2	12	2.2	21	3.9	541	7:29
4年	142	27.6	103	20.0	92	17.9	68	13.2	43	8.4	31	6.0	15	2.9	20	3.9	514	7:28
5年	126	21.1	107	17.9	90	15.1	95	15.9	59	9.9	52	8.7	26	4.3	43	7.2	598	7:50
6年	108	19.0	88	15.5	81	14.2	104	18.3	57	10.0	56	9.8	26	4.6	49	8.6	569	7:55
合計	760	23.5	690	21.3	528	16.3	538	16.6	265	8.2	215	6.6	84	2.6	155	4.8	3235	

学校が休みの日に「7時までに起きる」と回答した児童の割合は、男子が36.0%、女子が23.5%と学校がある日に比べて、大変低くなっている。また、「9時以降に起きる」と回答した児童の割合は、男子11.0%、女子14.0%である。

【1-2】学校が休みの日、朝、何時頃起きますか。

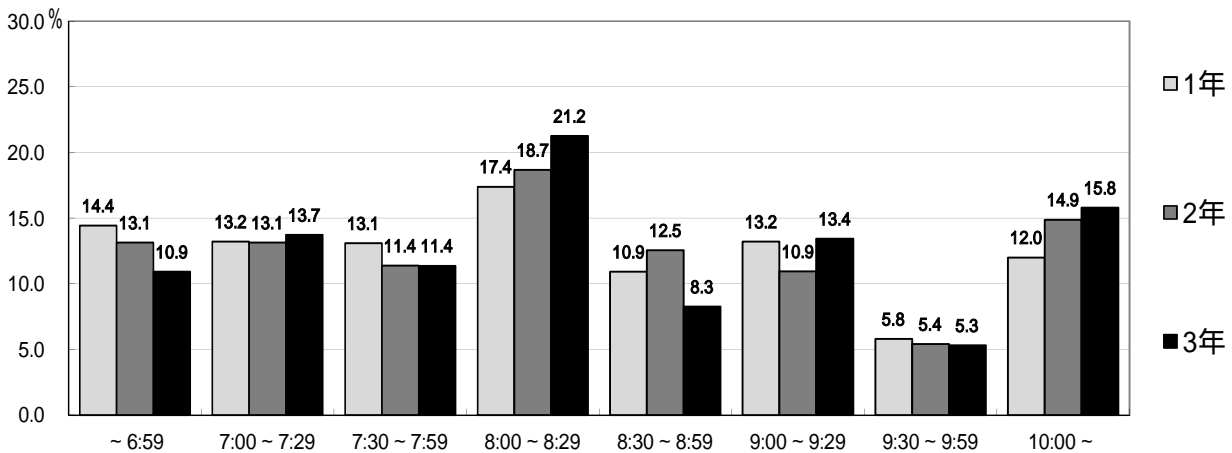
中学校

(男子)



時刻	~ 6:59		7:00 ~ 7:29		7:30 ~ 7:59		8:00 ~ 8:29		8:30 ~ 8:59		9:00 ~ 9:29		9:30 ~ 9:59		10:00 ~		学年別 人数	平均 時刻
	人数	%	人数	%	人数	%	人数	%	人数	%	人数	%	人数	%				
1年	197	24.4	140	17.4	104	12.9	130	16.1	56	6.9	61	7.6	42	5.2	76	9.4	806	7:47
2年	147	18.1	126	15.5	94	11.5	162	19.9	82	10.1	83	10.2	20	2.5	100	12.3	814	7:58
3年	105	14.6	104	14.4	74	10.3	143	19.8	68	9.4	79	11.0	26	3.6	122	16.9	721	8:11
合計	449	19.2	370	15.8	272	11.6	435	18.6	206	8.8	223	9.5	88	3.8	298	12.7	2341	

(女子)



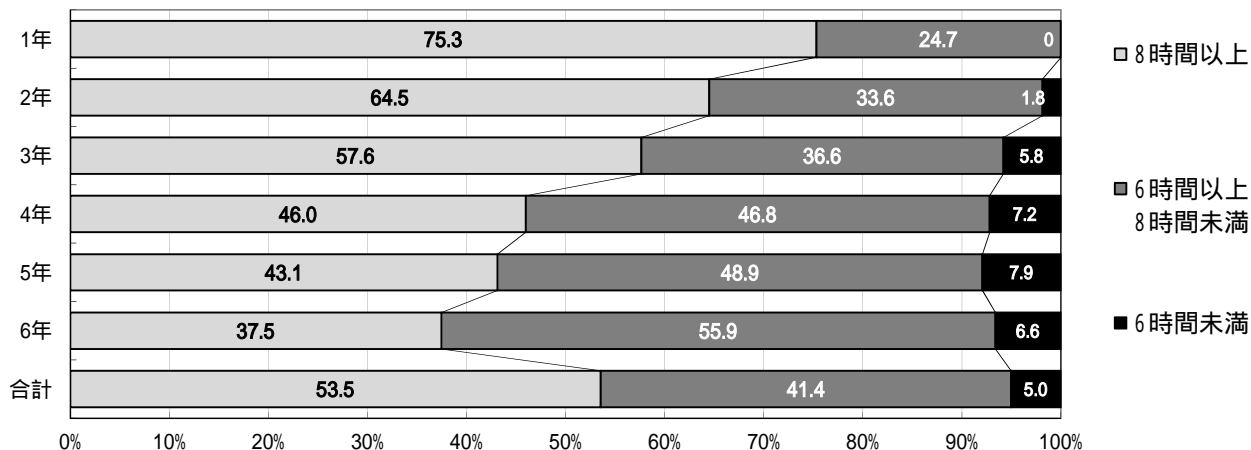
時刻	~ 6:59		7:00 ~ 7:29		7:30 ~ 7:59		8:00 ~ 8:29		8:30 ~ 8:59		9:00 ~ 9:29		9:30 ~ 9:59		10:00 ~		学年別 人数	平均 時刻
	人数	%	人数	%	人数	%	人数	%	人数	%	人数	%	人数	%				
1年	107	14.4	98	13.2	97	13.1	129	17.4	81	10.9	98	13.2	43	5.8	89	12.0	742	8:08
2年	90	13.1	90	13.1	78	11.4	128	18.7	86	12.5	75	10.9	37	5.4	102	14.9	686	8:13
3年	74	10.9	93	13.7	77	11.4	144	21.2	56	8.3	91	13.4	36	5.3	107	15.8	678	8:18
合計	271	12.9	281	13.3	252	12.0	401	19.0	223	10.6	264	12.5	116	5.5	298	14.2	2106	

学校が休みの日に「7時までに起きる」と回答した生徒の割合は、男子19.2%、女子12.9%と学校がある日に比べて、大変低くなっている。また、「9時以降に起きる」と回答した生徒の割合は、男子26.0%、女子32.2%である。

【2】学校がある日に何時間くらい寝ますか。

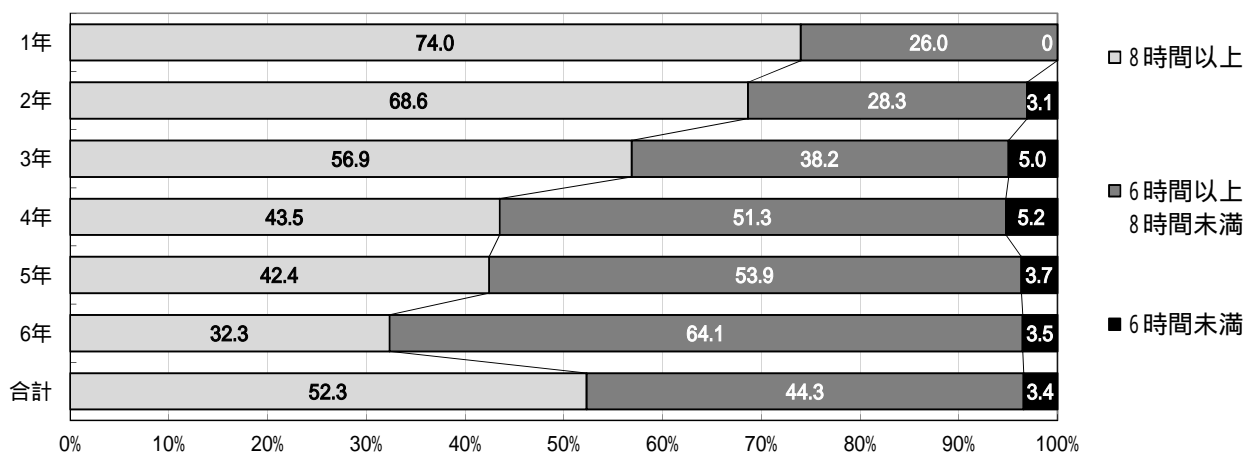
小学校

(男子)



時間	8時間以上		6時間以上8時間未満		6時間未満		学年別 人数
	人数	%	人数	%	人数	%	
1年	409	75.3	134	24.7	0	0	543
2年	349	64.5	182	33.6	10	1.8	541
3年	328	57.6	208	36.6	33	5.8	569
4年	269	46.0	274	46.8	42	7.2	585
5年	267	43.1	303	48.9	49	7.9	619
6年	215	37.5	321	55.9	38	6.6	574
合計	1837	53.5	1422	41.4	172	5.0	3431

(女子)



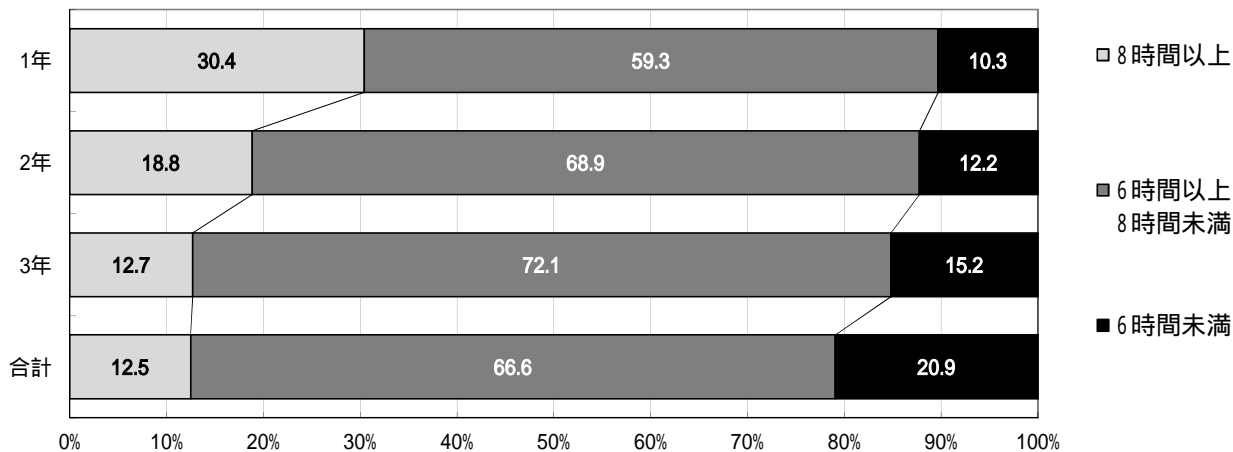
時間	8時間以上		6時間以上8時間未満		6時間未満		学年別 人数
	人数	%	人数	%	人数	%	
1年	390	74.0	137	26.0	0	0	527
2年	335	68.6	138	28.3	15	3.1	488
3年	310	56.9	208	38.2	27	5.0	545
4年	225	43.5	265	51.3	27	5.2	517
5年	255	42.4	324	53.9	22	3.7	601
6年	184	32.3	365	64.1	20	3.5	569
合計	1699	52.3	1437	44.3	111	3.4	3247

「8時間以上寝る」と回答した児童の割合は、男子53.5%、女子52.3%(R4:男子55.2%、女子53.1%)で5割を超えている。睡眠時間は学年が上がるにつれて短くなっており、「6時間未満」と回答した児童の割合は、男女ともに3年生で急に大きくなっている。

【2】学校がある日に何時間くらい寝ますか。

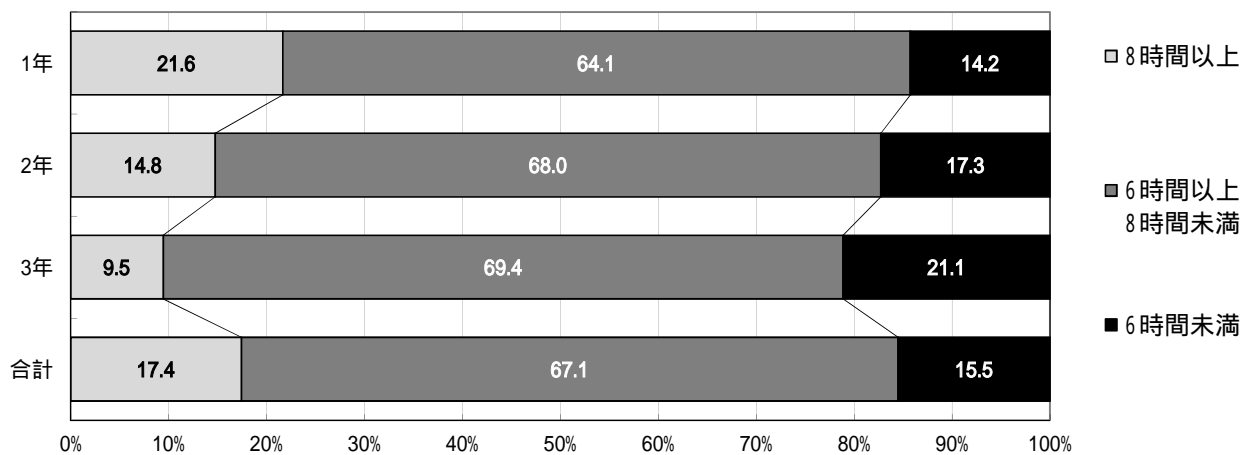
中学校

(男子)



時間	8時間以上		6時間以上 8時間未満		6時間未満		学年別 人数
	人数	%	人数	%	人数	%	
1年	245	30.4	478	59.3	83	10.3	806
2年	154	18.8	563	68.9	100	12.2	817
3年	92	12.7	523	72.1	110	15.2	725
合計	293	12.5	1564	66.6	491	20.9	2348

(女子)



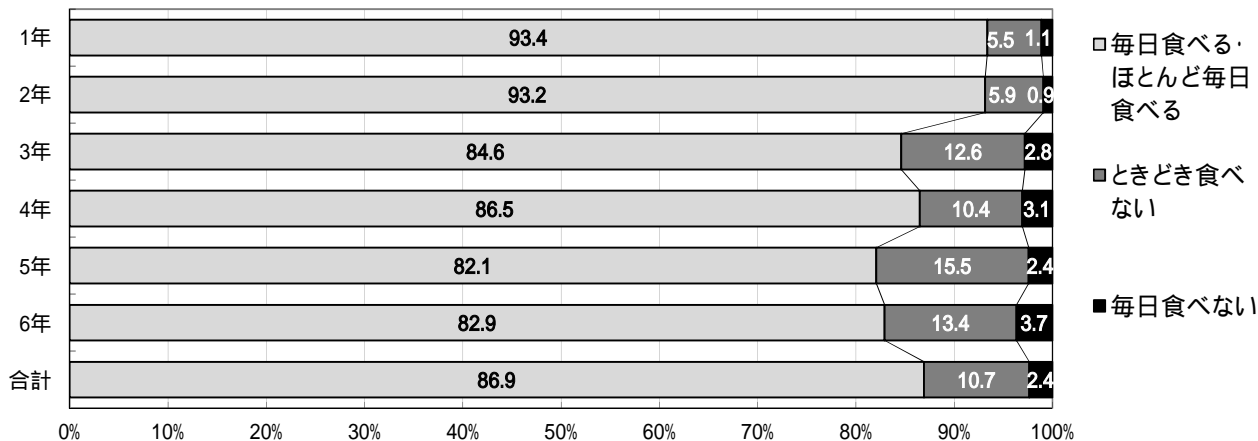
時間	8時間以上		6時間以上 8時間未満		6時間未満		学年別 人数
	人数	%	人数	%	人数	%	
1年	161	21.6	477	64.1	106	14.2	744
2年	101	14.8	465	68.0	118	17.3	684
3年	64	9.5	470	69.4	143	21.1	677
合計	367	17.4	1412	67.1	326	15.5	2105

睡眠時間は、「6時間以上8時間未満」と回答した生徒は男子66.6%、女子67.1%(R4:男子65.1%、女子67.2%)で、6割を超えている。小学校同様に学年が上がるにつれて睡眠時間は短くなっている。

[3-1]朝食は、毎日食べますか。

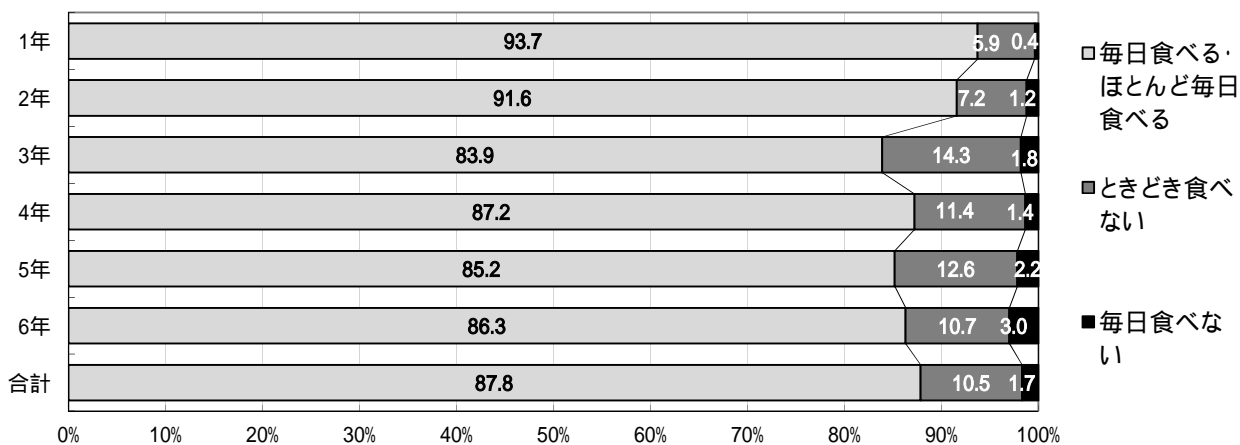
小学校

(男子)



学年	朝食 毎日食べる・ほとんど毎日食べる		ときどき食べない		毎日食べない		学年別 人数
	人数	%	人数	%	人数	%	
1年	507	93.4	30	5.5	6	1.1	543
2年	504	93.2	32	5.9	5	0.9	541
3年	484	84.6	72	12.6	16	2.8	572
4年	507	86.5	61	10.4	18	3.1	586
5年	509	82.1	96	15.5	15	2.4	620
6年	476	82.9	77	13.4	21	3.7	574
合計	2987	86.9	368	10.7	81	2.4	3436

(女子)



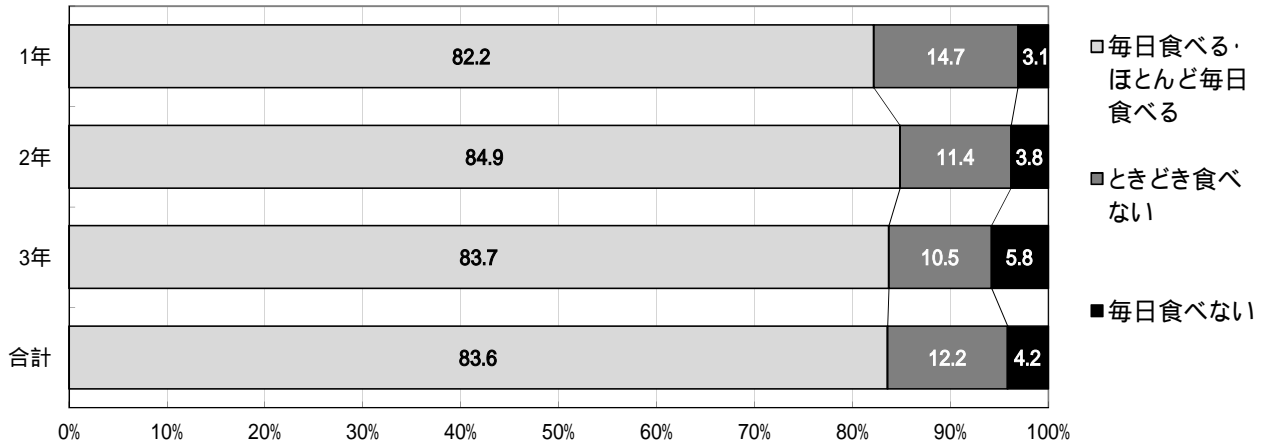
学年	朝食 毎日食べる・ほとんど毎日食べる		ときどき食べない		毎日食べない		学年別 人数
	人数	%	人数	%	人数	%	
1年	494	93.7	31	5.9	2	0.4	527
2年	447	91.6	35	7.2	6	1.2	488
3年	458	83.9	78	14.3	10	1.8	546
4年	451	87.2	59	11.4	7	1.4	517
5年	512	85.2	76	12.6	13	2.2	601
6年	491	86.3	61	10.7	17	3.0	569
合計	2853	87.8	340	10.5	55	1.7	3248

朝食を「毎日食べる・ほとんど毎日食べる」と回答した児童の割合は、男子86.9%、女子87.8% (R4:88.7%、女子90.4%)で、およそ9割である。男女ともに「ときどき食べない」と回答した児童の割合が3年生で急に大きくなっている。

[3-1]朝食は、毎日食べますか。

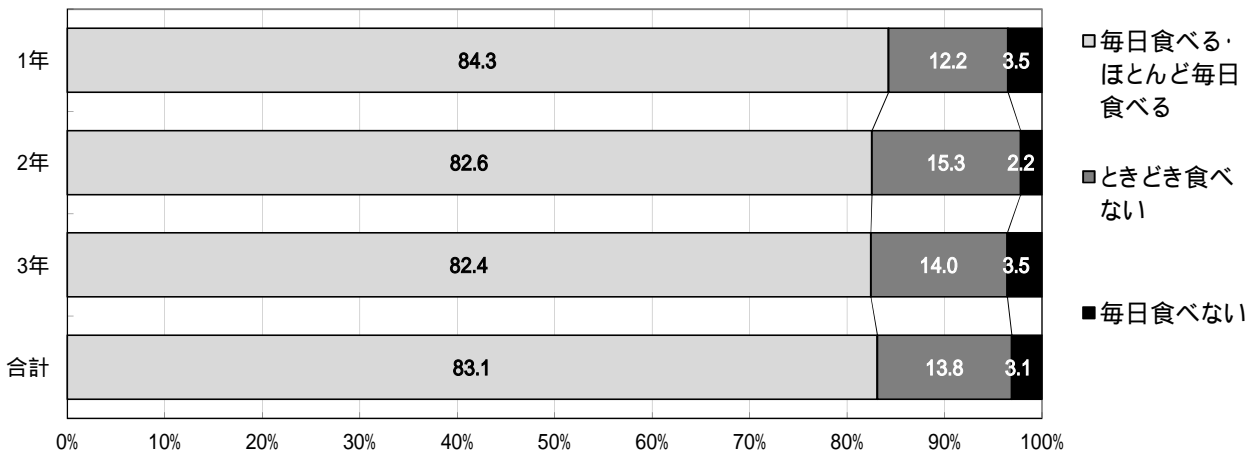
中学校

(男子)



学年	朝食 毎日食べる・ほとんど毎日食べる		ときどき食べない		毎日食べない		学年別 人数
	人数	%	人数	%	人数	%	
1年	664	82.2	119	14.7	25	3.1	808
2年	695	84.9	93	11.4	31	3.8	819
3年	607	83.7	76	10.5	42	5.8	725
合計	1966	83.6	288	12.2	98	4.2	2352

(女子)



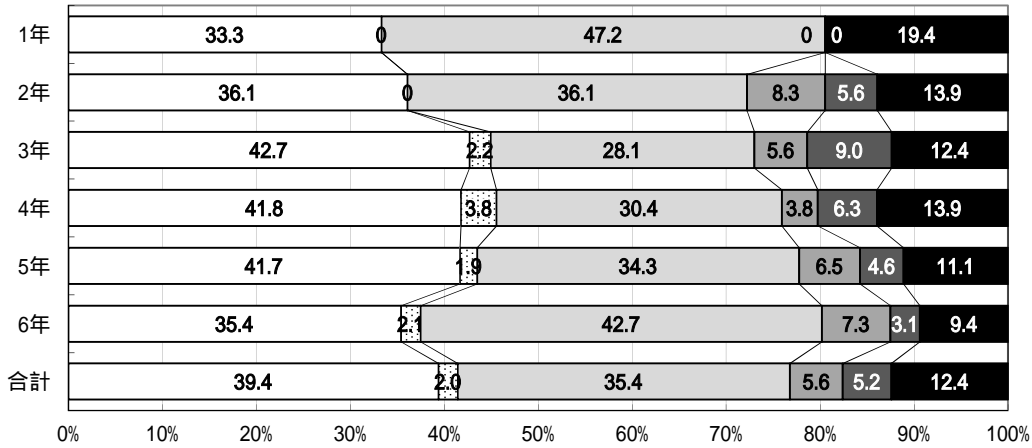
学年	朝食 毎日食べる・ほとんど毎日食べる		ときどき食べない		毎日食べない		学年別 人数
	人数	%	人数	%	人数	%	
1年	627	84.3	91	12.2	26	3.5	744
2年	568	82.6	105	15.3	15	2.2	688
3年	559	82.4	95	14.0	24	3.5	678
合計	1754	83.1	291	13.8	65	3.1	2110

朝食を「毎日食べる・ほとんど毎日食べる」と回答した生徒の割合は、男子83.6%、女子83.1% (R4:85.1%、女子85.0%)で、およそ8割である。

[3-2] 朝、食事をしない理由は何ですか。

小学校

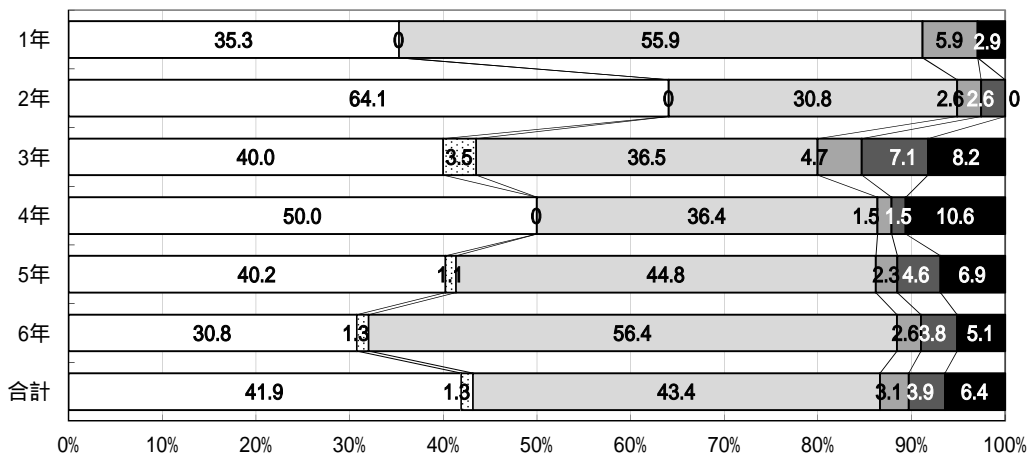
(男子)



- 食べる時間がないから
- 家族も食べないから
- 食欲がないから
- 太りたくないから
- 食事が用意されていないから
- その他

理由	食べる時間がないから		家族も食べないから		食欲がないから		太りたくないから		食事が用意されていないから		その他		学年別 人数
	人数	%	人数	%	人数	%	人数	%	人数	%	人数	%	
1年	12	33.3	0	0	17	47.2	0	0	0	0	7	19.4	36
2年	13	36.1	0	0	13	36.1	3	8.3	2	5.6	5	13.9	36
3年	38	42.7	2	2.2	25	28.1	5	5.6	8	9.0	11	12.4	89
4年	33	41.8	3	3.8	24	30.4	3	3.8	5	6.3	11	13.9	79
5年	45	41.7	2	1.9	37	34.3	7	6.5	5	4.6	12	11.1	108
6年	34	35.4	2	2.1	41	42.7	7	7.3	3	3.1	9	9.4	96
合計	175	39.4	9	2.0	157	35.4	25	5.6	23	5.2	55	12.4	444

(女子)



- 食べる時間がないから
- 家族も食べないから
- 食欲がないから
- 太りたくないから
- 食事が用意されていないから
- その他

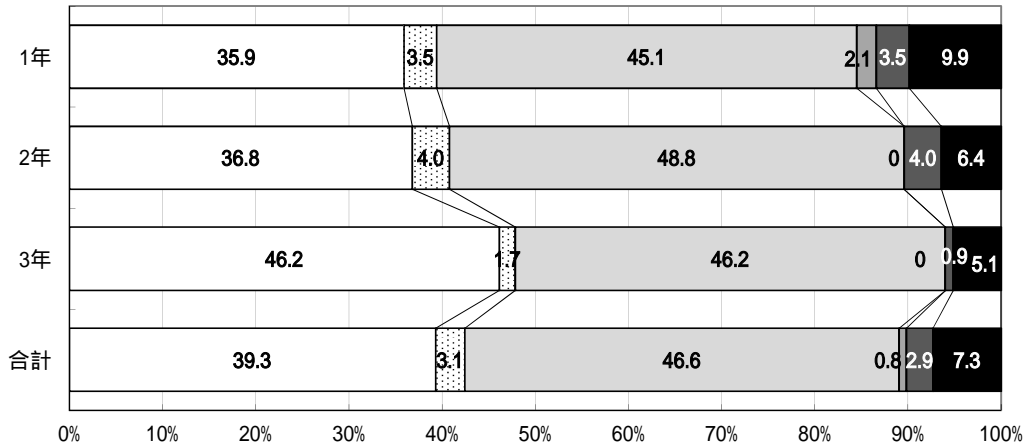
理由	食べる時間がないから		家族も食べないから		食欲がないから		太りたくないから		食事が用意されていないから		その他		学年別 人数
	人数	%	人数	%	人数	%	人数	%	人数	%	人数	%	
1年	12	35.3	0	0	19	55.9	2	5.9	0	0	1	2.9	34
2年	25	64.1	0	0	12	30.8	1	2.6	1	2.6	0	0	39
3年	34	40.0	3	3.5	31	36.5	4	4.7	6	7.1	7	8.2	85
4年	33	50.0	0	0	24	36.4	1	1.5	1	1.5	7	10.6	66
5年	35	40.2	1	1.1	39	44.8	2	2.3	4	4.6	6	6.9	87
6年	24	30.8	1	1.3	44	56.4	2	2.6	3	3.8	4	5.1	78
合計	163	41.9	5	1.3	169	43.4	12	3.1	15	3.9	25	6.4	389

朝、食事をしない理由として、「食べる時間がないから」と「食欲がないから」と回答した児童の割合が男女ともに大きく、合わせると男子74.8%、女子85.3% (R4: 男子76.7%、女子84.3%)である。

[3-2] 朝、食事をしない理由は何ですか。

中学校

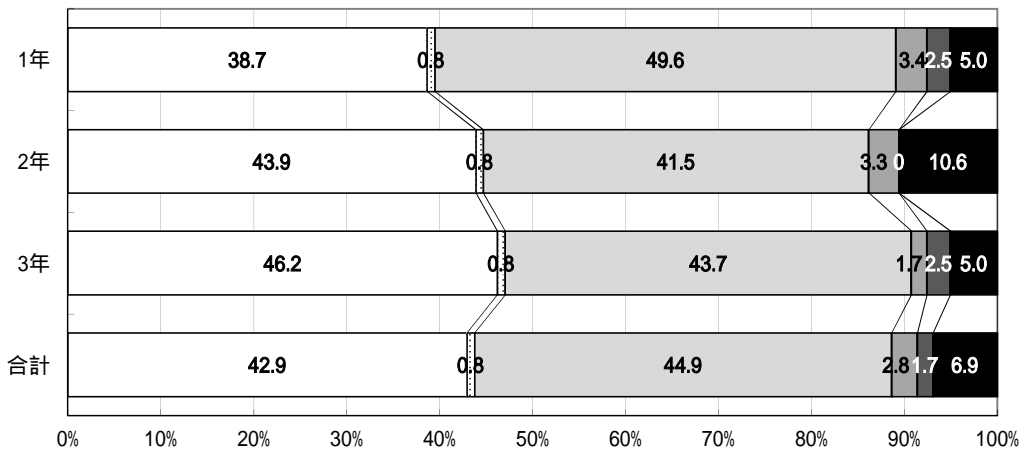
(男子)



- 食べる時間がないから
- ▨ 家族も食べないから
- 食欲がないから
- 太りたくないから
- 食事が用意されていないから
- その他

理由	食べる時間がないから		家族も食べないから		食欲がないから		太りたくないから		食事が用意されていないから		その他		学年別 人数
	人数	%	人数	%	人数	%	人数	%	人数	%	人数	%	
1年	51	35.9	5	3.5	64	45.1	3	2.1	5	3.5	14	9.9	142
2年	46	36.8	5	4.0	61	48.8	0	0	5	4.0	8	6.4	125
3年	54	46.2	2	1.7	54	46.2	0	0	1	0.9	6	5.1	117
合計	151	39.3	12	3.1	179	46.6	3	0.8	11	2.9	28	7.3	384

(女子)



- 食べる時間がないから
- ▨ 家族も食べないから
- 食欲がないから
- 太りたくないから
- 食事が用意されていないから
- その他

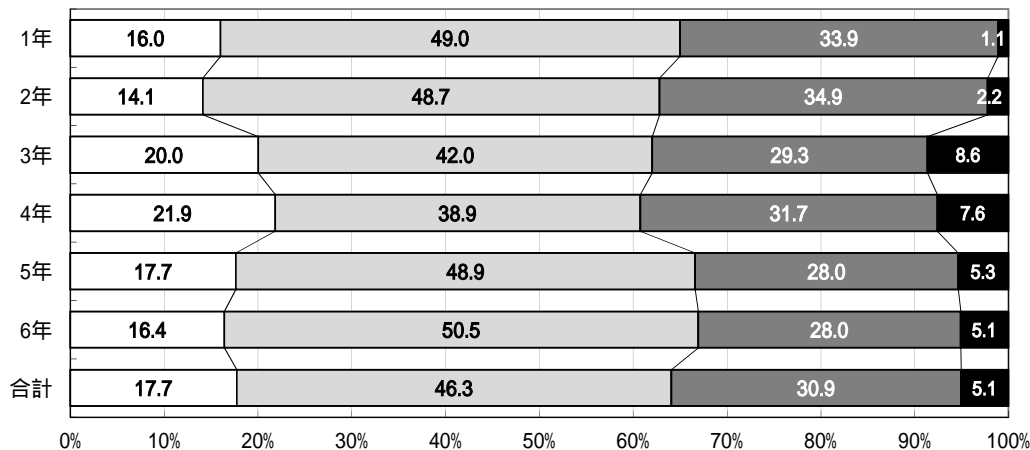
理由	食べる時間がないから		家族も食べないから		食欲がないから		太りたくないから		食事が用意されていないから		その他		学年別 人数
	人数	%	人数	%	人数	%	人数	%	人数	%	人数	%	
1年	46	38.7	1	0.8	59	49.6	4	3.4	3	2.5	6	5.0	119
2年	54	43.9	1	0.8	51	41.5	4	3.3	0	0	13	10.6	123
3年	55	46.2	1	0.8	52	43.7	2	1.7	3	2.5	6	5.0	119
合計	155	42.9	3	0.8	162	44.9	10	2.8	6	1.7	25	6.9	361

朝、食事をしない理由として、「食べる時間がないから」と「食欲がないから」の2つの割合が大きく、合わせると男子85.9%、女子87.8% (R4:88.1%、女子88.0%) でおおよそ9割である。

【4】大便是、毎日出ますか。

小学校

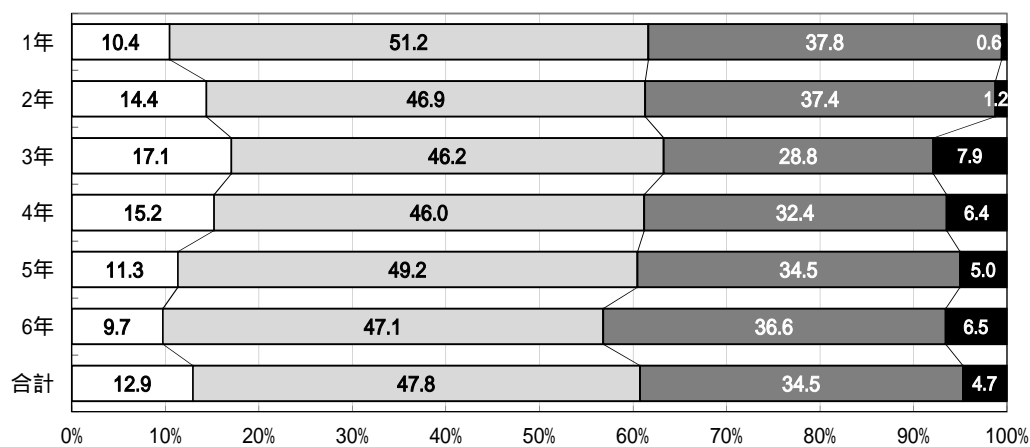
(男子)



- 毎日、登校前に出る
- ▒ 毎日出るが、同じ頃ではない
- 2~4日に1回出る
- 5~7日に1回出る

学年	毎日、登校前に出る		毎日出るが、同じ頃ではない		2~4日に1回出る		5~7日に1回出る		学年別 人数
	人数	%	人数	%	人数	%	人数	%	
1年	87	16.0	266	49.0	184	33.9	6	1.1	543
2年	76	14.1	262	48.7	188	34.9	12	2.2	538
3年	114	20.0	239	42.0	167	29.3	49	8.6	569
4年	127	21.9	226	38.9	184	31.7	44	7.6	581
5年	109	17.7	302	48.9	173	28.0	33	5.3	617
6年	94	16.4	289	50.5	160	28.0	29	5.1	572
合計	607	17.7	1584	46.3	1056	30.9	173	5.1	3420

(女子)



- 毎日、登校前に出る
- ▒ 毎日出るが、同じ頃ではない
- 2~4日に1回出る
- 5~7日に1回出る

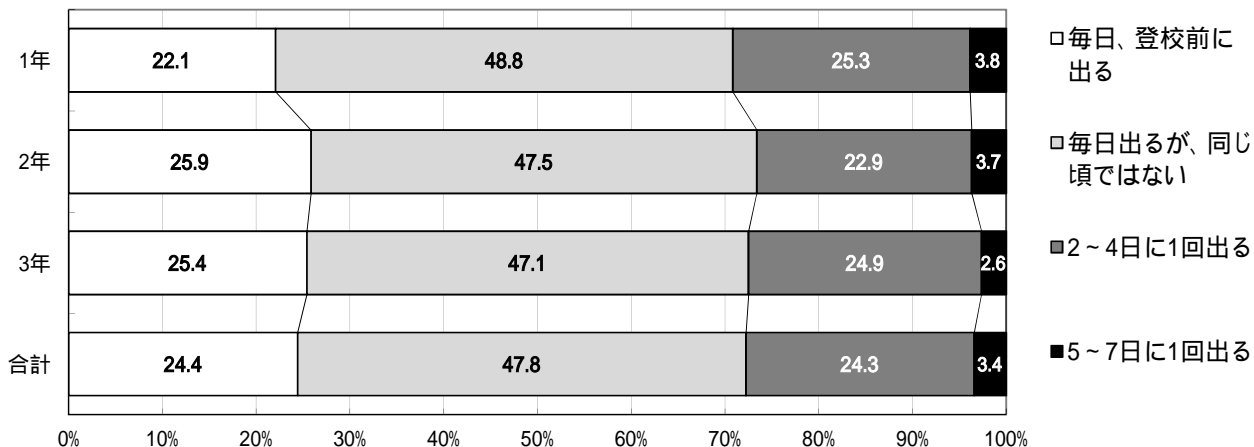
学年	毎日、登校前に出る		毎日出るが、同じ頃ではない		2~4日に1回出る		5~7日に1回出る		学年別 人数
	人数	%	人数	%	人数	%	人数	%	
1年	55	10.4	270	51.2	199	37.8	3	0.6	527
2年	70	14.4	228	46.9	182	37.4	6	1.2	486
3年	93	17.1	252	46.2	157	28.8	43	7.9	545
4年	78	15.2	236	46.0	166	32.4	33	6.4	513
5年	68	11.3	295	49.2	207	34.5	30	5.0	600
6年	55	9.7	266	47.1	207	36.6	37	6.5	565
合計	419	12.9	1547	47.8	1118	34.5	152	4.7	3236

「毎日出る」と回答した児童の割合は、男子64.0%、女子60.7%である。「5~7日に1回出る」と回答した児童の割合は、3年生で急に大きくなるが、これはこれまでと同じ傾向である。

【4】大便是、毎日出ますか。

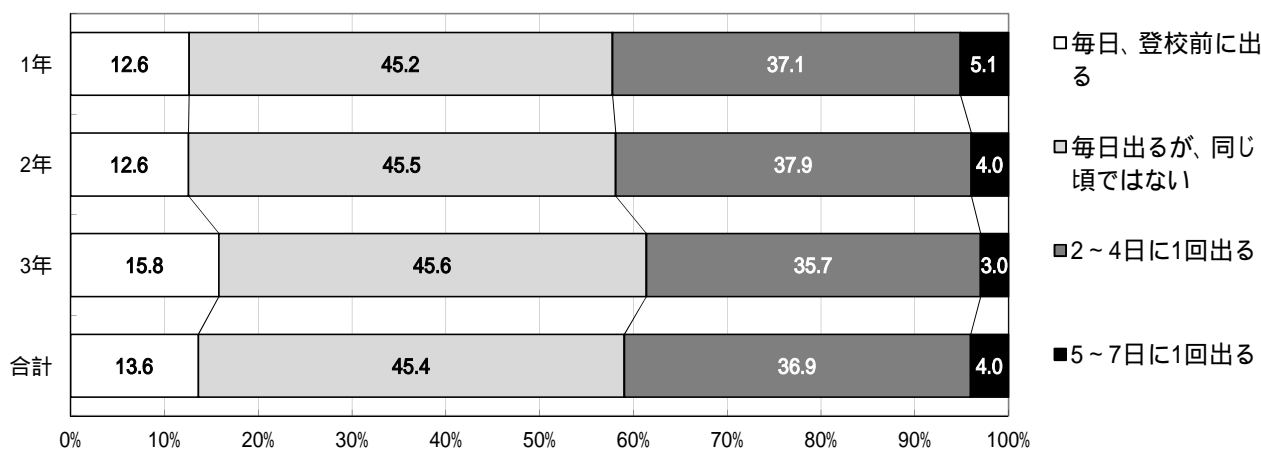
中学校

(男子)



学年	毎日、登校前に出る		毎日出るが、同じ頃ではない		2～4日に1回出る		5～7日に1回出る		学年別 人数
	人数	%	人数	%	人数	%	人数	%	
1年	178	22.1	393	48.8	204	25.3	31	3.8	806
2年	211	25.9	388	47.5	187	22.9	30	3.7	816
3年	184	25.4	341	47.1	180	24.9	19	2.6	724
合計	573	24.4	1122	47.8	571	24.3	80	3.4	2346

(女子)



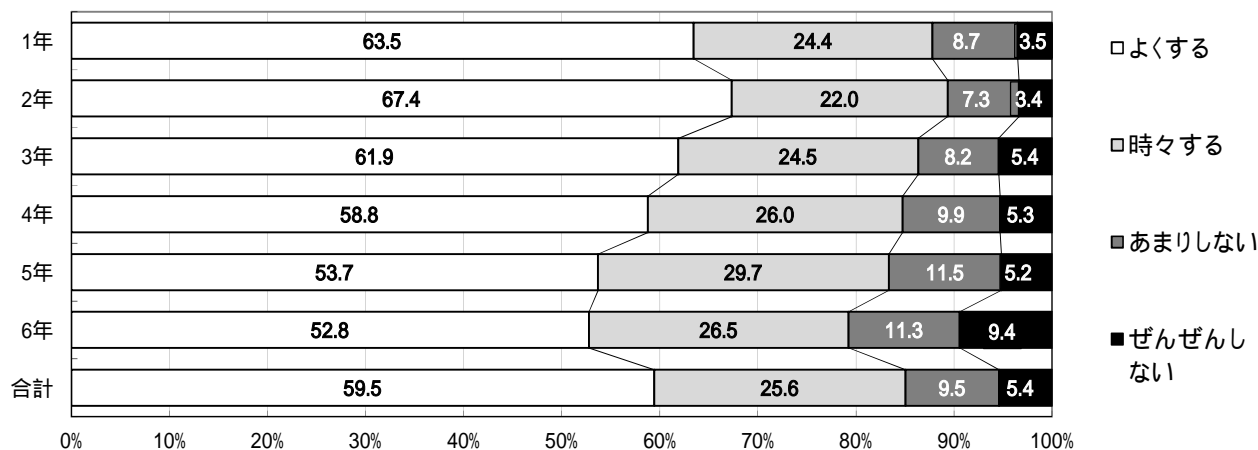
学年	毎日、登校前に出る		毎日出るが、同じ頃ではない		2～4日に1回出る		5～7日に1回出る		学年別 人数
	人数	%	人数	%	人数	%	人数	%	
1年	94	12.6	336	45.2	276	37.1	38	5.1	744
2年	86	12.6	311	45.5	259	37.9	27	4.0	683
3年	107	15.8	308	45.6	241	35.7	20	3.0	676
合計	287	13.6	955	45.4	776	36.9	85	4.0	2103

「毎日出る」と回答した生徒の割合は、男子72.2%、女子59.0%で男子の方が女子より大きくなっている。これは、これまでと同じ傾向である。毎日出ない生徒の割合は、女子は40.9%と約4割である。

【 5 】学校での自由時間(中間休み・昼休み)に運動遊びやスポーツをしますか。

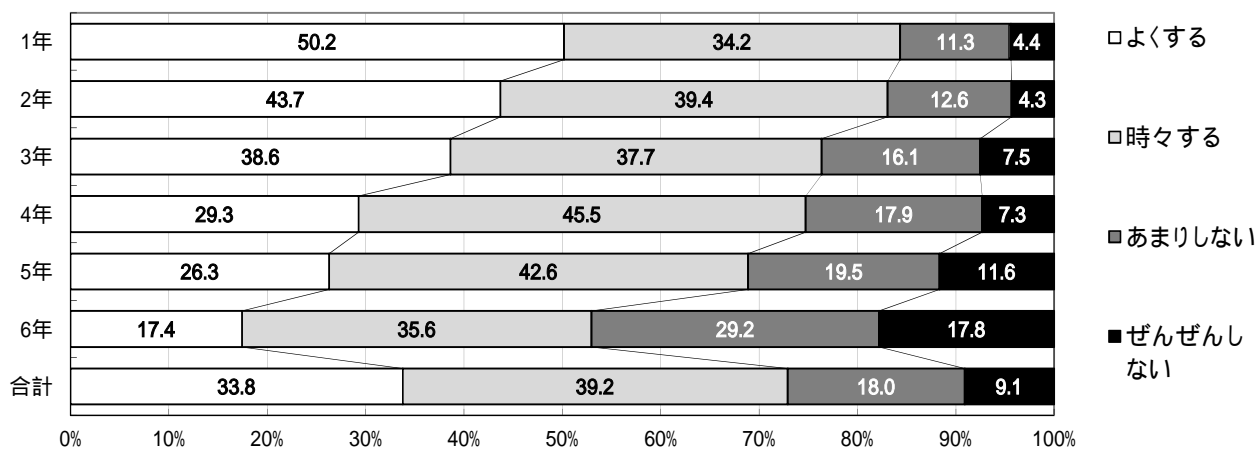
小学校

(男子)



学年	よくする		時々する		あまりしない		ぜんぜんしない		学年別 人数
	人数	%	人数	%	人数	%	人数	%	
1年	344	63.5	132	24.4	47	8.7	19	3.5	542
2年	361	67.4	118	22.0	39	7.3	18	3.4	536
3年	354	61.9	140	24.5	47	8.2	31	5.4	572
4年	344	58.8	152	26.0	58	9.9	31	5.3	585
5年	333	53.7	184	29.7	71	11.5	32	5.2	620
6年	303	52.8	152	26.5	65	11.3	54	9.4	574
合計	2039	59.5	878	25.6	327	9.5	185	5.4	3429

(女子)



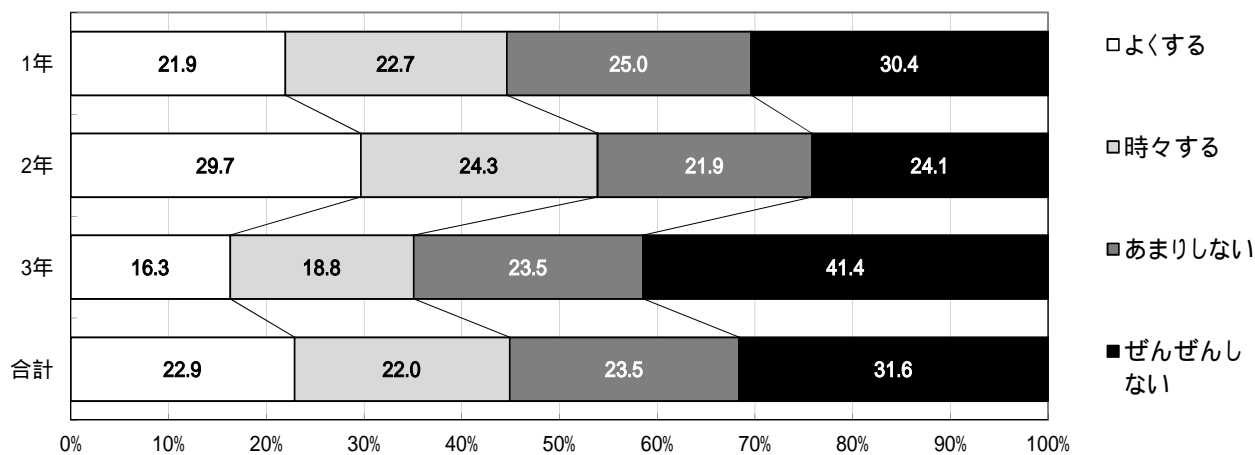
学年	よくする		時々する		あまりしない		ぜんぜんしない		学年別 人数
	人数	%	人数	%	人数	%	人数	%	
1年	263	50.2	179	34.2	59	11.3	23	4.4	524
2年	212	43.7	191	39.4	61	12.6	21	4.3	485
3年	211	38.6	206	37.7	88	16.1	41	7.5	546
4年	152	29.3	236	45.5	93	17.9	38	7.3	519
5年	158	26.3	256	42.6	117	19.5	70	11.6	601
6年	99	17.4	202	35.6	166	29.2	101	17.8	568
合計	1095	33.8	1270	39.2	584	18.0	294	9.1	3243

「よくする」「時々する」と回答した児童の割合は、男子85.1%、女子73.0%(R4:男子86.0%、女子76.5%)である。女子は学年が上がるにつれて、「よくする」と回答した児童の割合が少なく、6年女子では、「あまりしない」「ぜんぜんしない」と回答した児童の割合を合わせると、およそ5割となる。

【 5 】学校での自由時間(中間休み・昼休み)に運動遊びやスポーツをしますか。

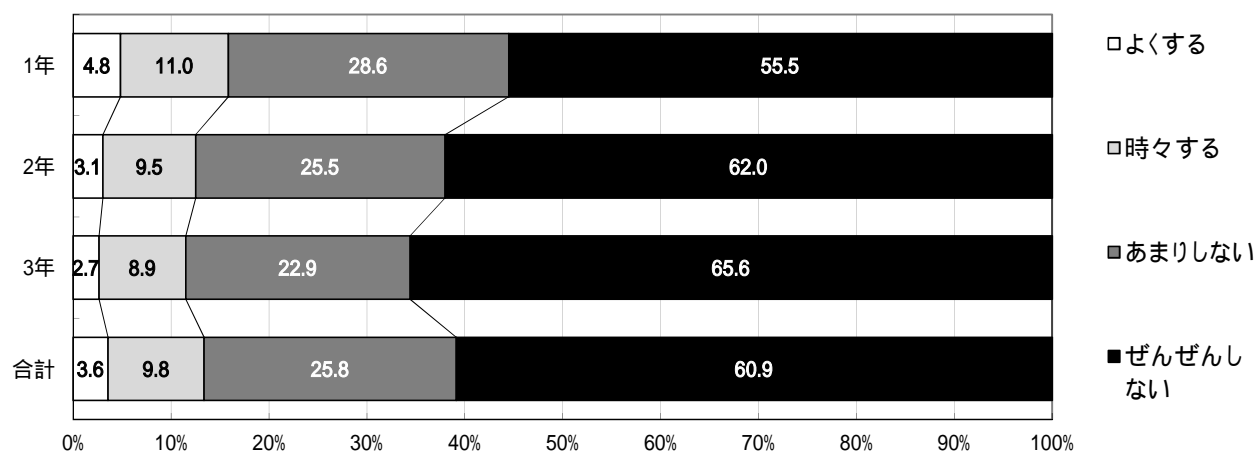
中学校

(男子)



運動 学年	よくする		時々する		あまりしない		ぜんぜんしない		学年別 人数
	人数	%	人数	%	人数	%	人数	%	
1年	177	21.9	183	22.7	202	25.0	245	30.4	807
2年	242	29.7	198	24.3	179	21.9	197	24.1	816
3年	118	16.3	136	18.8	170	23.5	300	41.4	724
合計	537	22.9	517	22.0	551	23.5	742	31.6	2347

(女子)



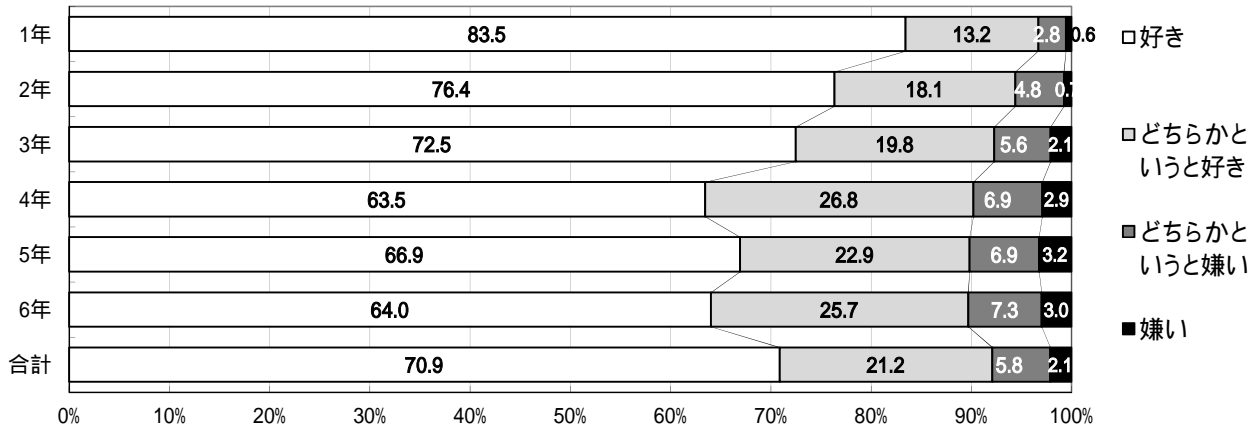
運動 学年	よくする		時々する		あまりしない		ぜんぜんしない		学年別 人数
	人数	%	人数	%	人数	%	人数	%	
1年	36	4.8	82	11.0	213	28.6	413	55.5	744
2年	21	3.1	65	9.5	175	25.5	426	62.0	687
3年	18	2.7	60	8.9	155	22.9	444	65.6	677
合計	75	3.6	207	9.8	543	25.8	1283	60.9	2108

前回同様、小学生に比べ、中学生では学校での自由時間に、運動遊びやスポーツを行うことが少ない傾向が見られる。「よくする」「時々する」と回答した生徒の割合は、男子44.9%、女子13.4%である。

【6】運動や外遊び(体を動かしての遊び)は好きですか。

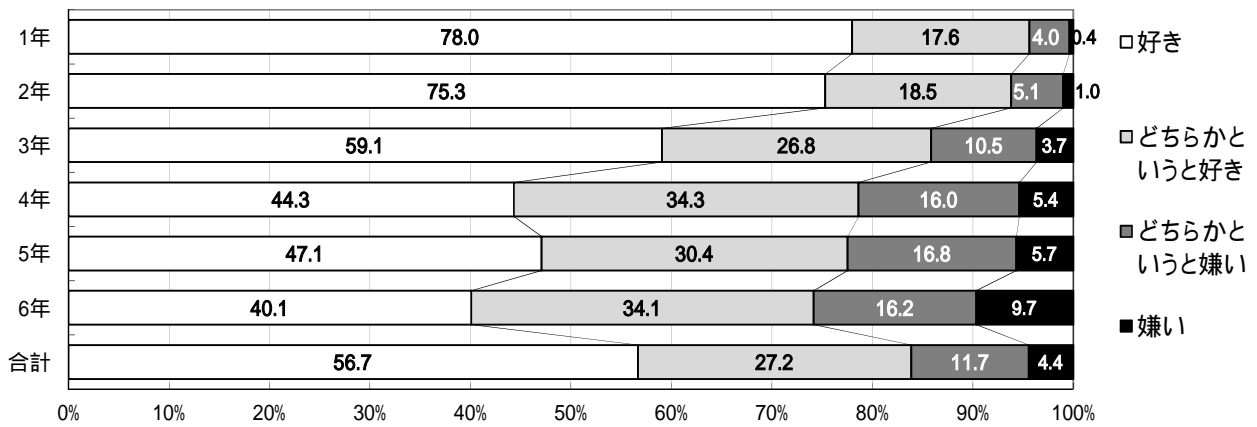
小学校

(男子)



学年	好き		どちらかという好き		どちらかという嫌い		嫌い		学年別 人数
	人数	%	人数	%	人数	%	人数	%	
1年	454	83.5	72	13.2	15	2.8	3	0.6	544
2年	410	76.4	97	18.1	26	4.8	4	0.7	537
3年	414	72.5	113	19.8	32	5.6	12	2.1	571
4年	370	63.5	156	26.8	40	6.9	17	2.9	583
5年	415	66.9	142	22.9	43	6.9	20	3.2	620
6年	367	64.0	147	25.7	42	7.3	17	3.0	573
合計	2430	70.9	727	21.2	198	5.8	73	2.1	3428

(女子)



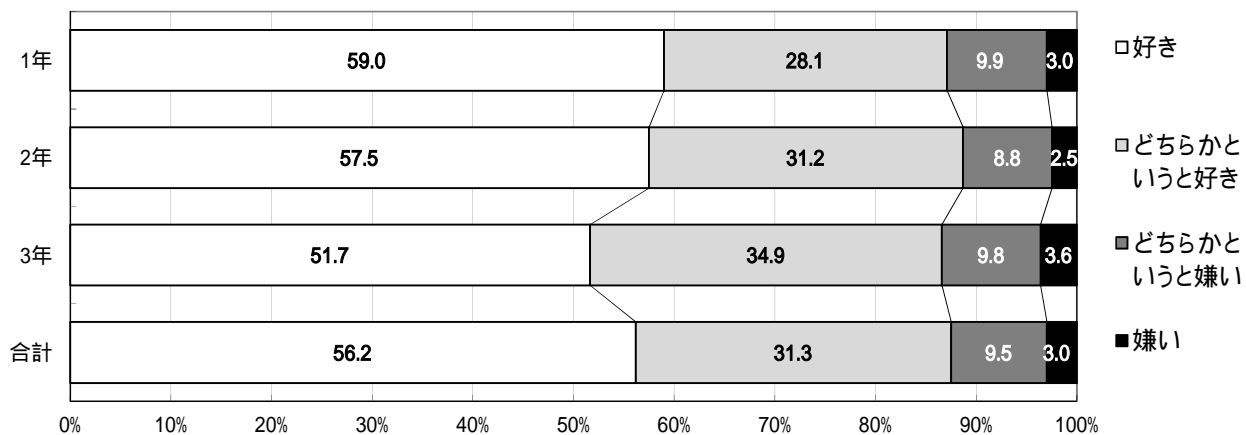
学年	好き		どちらかという好き		どちらかという嫌い		嫌い		学年別 人数
	人数	%	人数	%	人数	%	人数	%	
1年	411	78.0	93	17.6	21	4.0	2	0.4	527
2年	366	75.3	90	18.5	25	5.1	5	1.0	486
3年	322	59.1	146	26.8	57	10.5	20	3.7	545
4年	230	44.3	178	34.3	83	16.0	28	5.4	519
5年	283	47.1	183	30.4	101	16.8	34	5.7	601
6年	228	40.1	194	34.1	92	16.2	55	9.7	569
合計	1840	56.7	884	27.2	379	11.7	144	4.4	3247

「好き」「どちらかという好き」と回答した児童の割合は、男子92.1%、女子83.9%(R4:男子92.3%、女子85.1%)である。運動時間同様に、女子では学年が上がるにつれて、「嫌い」と回答した児童の割合に増加が見られる。

【6】運動や外遊び(体を動かしての遊び)は好きですか。

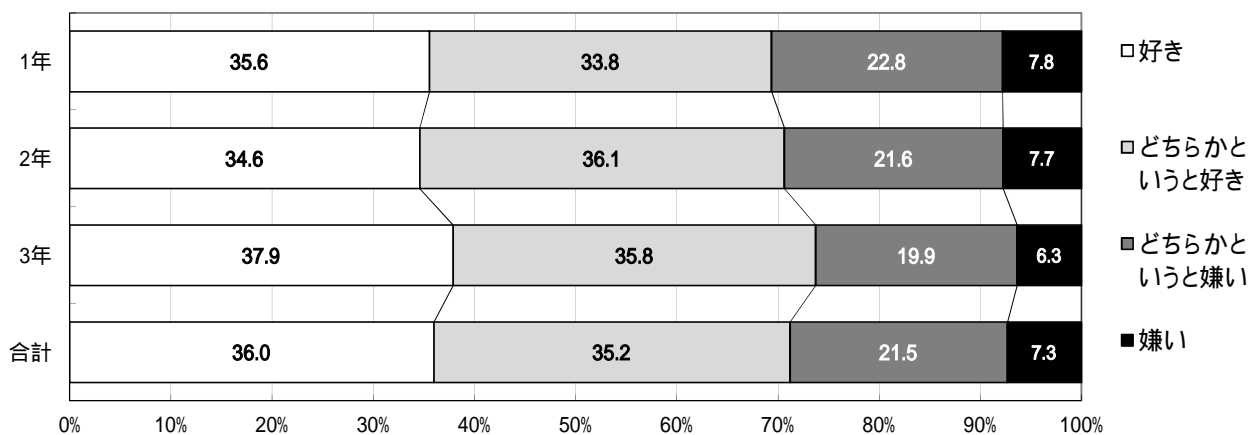
中学校

(男子)



学年	好き		どちらかという好き		どちらかという嫌い		嫌い		学年別 人数
	人数	%	人数	%	人数	%	人数	%	
1年	476	59.0	227	28.1	80	9.9	24	3.0	807
2年	468	57.5	254	31.2	72	8.8	20	2.5	814
3年	374	51.7	253	34.9	71	9.8	26	3.6	724
合計	1318	56.2	734	31.3	223	9.5	70	3.0	2345

(女子)



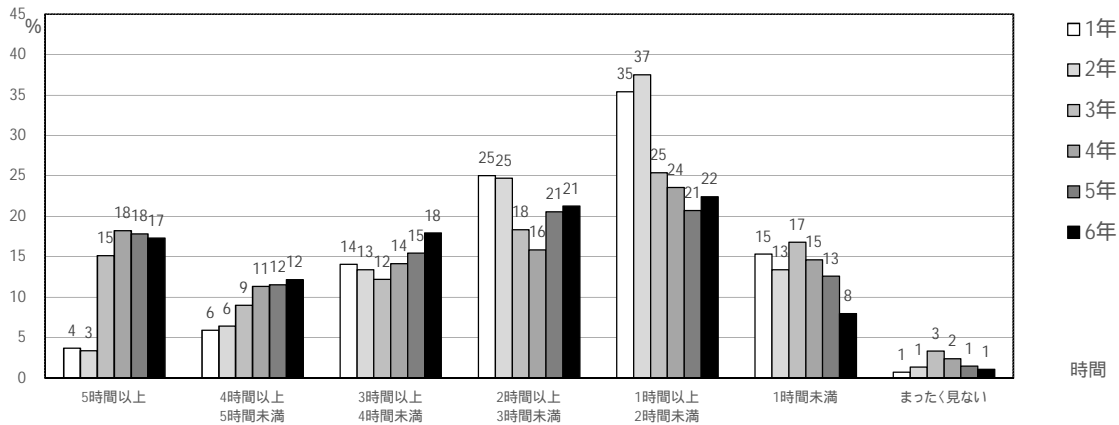
学年	好き		どちらかという好き		どちらかという嫌い		嫌い		学年別 人数
	人数	%	人数	%	人数	%	人数	%	
1年	265	35.6	252	33.8	170	22.8	58	7.8	745
2年	237	34.6	247	36.1	148	21.6	53	7.7	685
3年	257	37.9	243	35.8	135	19.9	43	6.3	678
合計	759	36.0	742	35.2	453	21.5	154	7.3	2108

「好き」「どちらかという好き」と回答した生徒の割合は、男子87.5%、女子71.2%(R4:男子87.2%、女子71.5%)である。女子は「どちらかという嫌い」「嫌い」と回答した生徒の割合が合わせると、約30%であり、男子に比べ大きくなっている。

【7】平日に、学校以外で、1日に何時間くらいテレビやDVD、ゲーム機、スマートフォン、パソコンなどの画面を見ていますか。

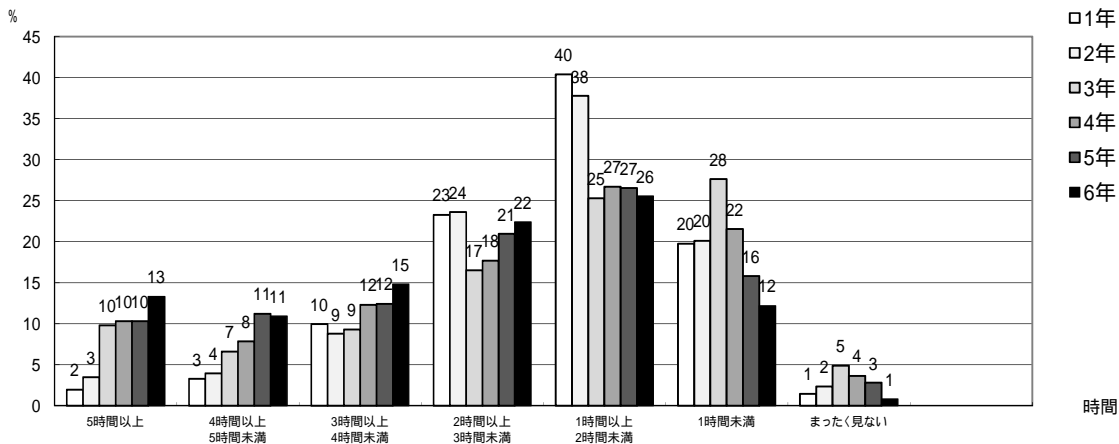
小学校

(男子)



	5時間以上		4時間以上5時間未満		3時間以上4時間未満		2時間以上3時間未満		1時間以上2時間未満		1時間未満		まったく見ない		学年別 人数
	人数	%	人数	%	人数	%	人数	%	人数	%	人数	%	人数	%	
1年	17	3.1	28	5.2	60	11.0	136	25.0	206	37.9	91	16.8	5	0.9	543
2年	29	5.4	39	7.3	85	15.8	163	30.4	159	29.6	55	10.2	7	1.3	537
3年	110	19.8	53	9.5	63	11.4	90	16.2	123	22.2	92	16.6	24	4.3	555
4年	109	18.6	74	12.6	82	14.0	105	17.9	124	21.2	76	13.0	16	2.7	586
5年	143	23.2	83	13.5	107	17.4	90	14.6	121	19.6	61	9.9	11	1.8	616
6年	137	24.0	68	11.9	97	17.0	129	22.6	106	18.5	28	4.9	7	1.2	572
合計	545	16.0	345	10.1	494	14.5	713	20.9	839	24.6	403	11.8	70	2.1	3409

(女子)

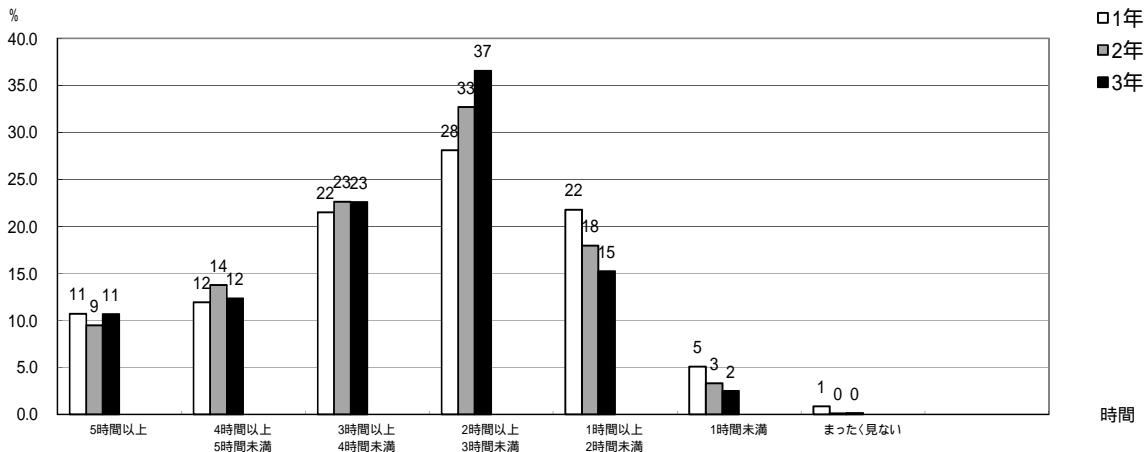


	5時間以上		4時間以上5時間未満		3時間以上4時間未満		2時間以上3時間未満		1時間以上2時間未満		1時間未満		まったく見ない		学年別 人数
	人数	%	人数	%	人数	%	人数	%	人数	%	人数	%	人数	%	
1年	8	1.5	29	5.5	60	11.4	131	24.8	193	36.6	99	18.8	8	1.5	528
2年	23	4.7	23	4.7	61	12.6	102	21.0	194	39.9	70	14.4	13	2.7	486
3年	56	10.5	40	7.5	57	10.7	75	14.1	142	26.7	124	23.3	38	7.1	532
4年	71	13.7	53	10.2	57	11.0	85	16.4	145	28.0	95	18.3	12	2.3	518
5年	99	16.5	73	12.1	77	12.8	126	21.0	128	21.3	82	13.6	16	2.7	601
6年	87	15.4	82	14.5	113	20.0	117	20.7	114	20.1	49	8.7	4	0.7	566
合計	344	10.6	300	9.3	425	13.2	636	19.7	916	28.4	519	16.1	91	2.8	3231

3時間以上見ている児童の割合は、男子40.6%、女子33.1%(R4:男子36.9%、女子30.6%)であり、男女ともに令和4年度と比べて、視聴時間が長くなっている。

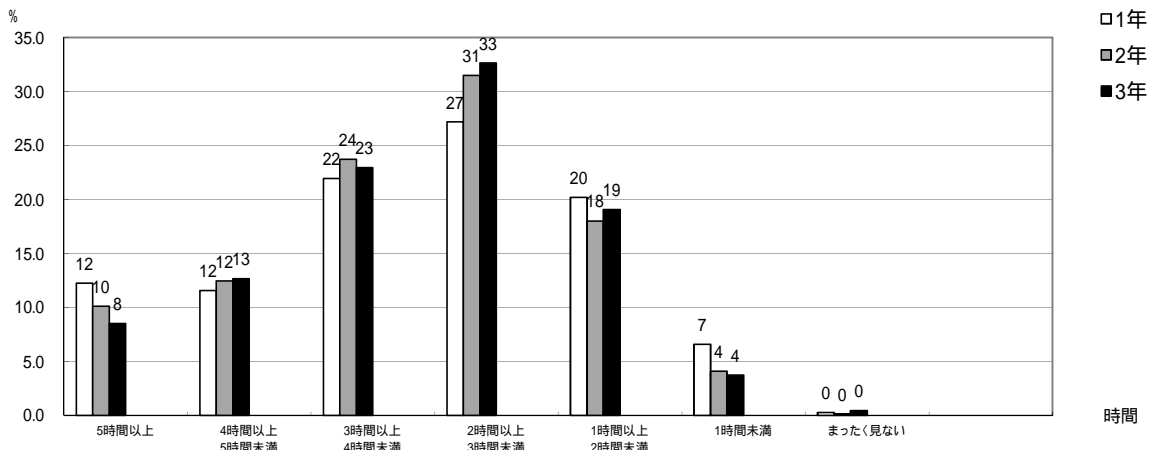
【7】平日に、学校以外で、1日に何時間くらいテレビやDVD、ゲーム機、スマートフォン、パソコンなどの画面を見ていますか。

(男子)



	5時間以上		4時間以上 5時間未満		3時間以上 4時間未満		2時間以上 3時間未満		1時間以上 2時間未満		1時間未満		まったく見ない		学年別 人数
	人数	%	人数	%	人数	%	人数	%	人数	%	人数	%	人数	%	
1年	86	10.7	96	11.9	173	21.5	226	28.1	175	21.8	41	5.1	7	0.9	804
2年	77	9.5	112	13.8	184	22.6	266	32.7	146	18.0	27	3.3	1	0.1	813
3年	77	10.7	89	12.3	163	22.6	264	36.6	110	15.2	18	2.5	1	0.1	722
合計	240	10.3	297	12.7	520	22.2	756	32.3	431	18.4	86	3.7	9	0.4	2339

(女子)



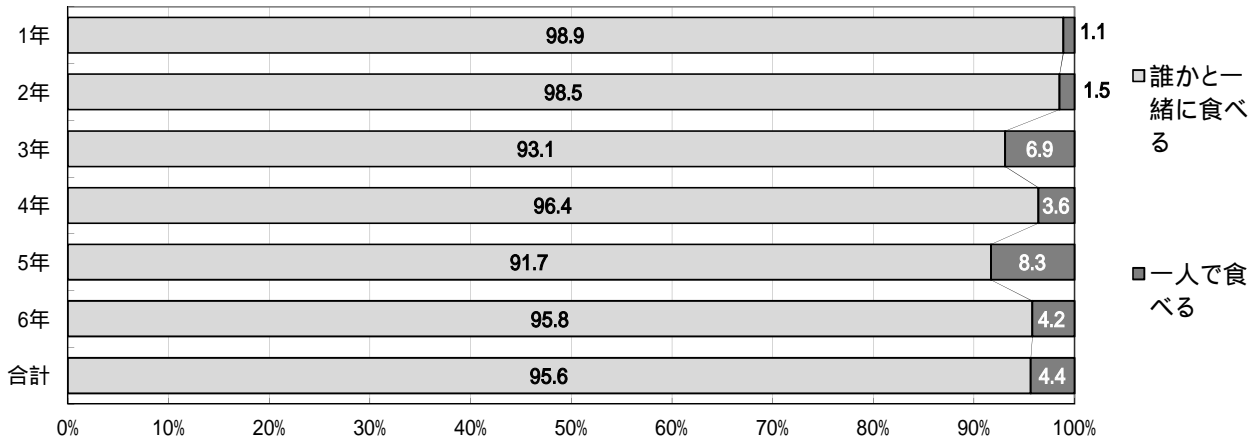
	5時間以上		4時間以上 5時間未満		3時間以上 4時間未満		2時間以上 3時間未満		1時間以上 2時間未満		1時間未満		まったく見ない		学年別 人数
	人数	%	人数	%	人数	%	人数	%	人数	%	人数	%	人数	%	
1年	91	12.2	86	11.6	163	21.9	202	27.2	150	20.2	49	6.6	2	0.3	743
2年	69	10.1	85	12.4	162	23.7	215	31.5	123	18.0	28	4.1	1	0.1	683
3年	57	8.5	85	12.7	154	23.0	219	32.6	128	19.1	25	3.7	3	0.4	671
合計	217	10.3	256	12.2	479	22.8	636	30.3	401	19.1	102	4.9	6	0.3	2097

3時間以上見ている生徒の割合は、男子45.2%、女子45.3%(R4:男子44.4%、女子40.9%)であり、男女ともに令和4年度と比べて、視聴時間が長くなっている。

【8】普段、夕食は誰と食べますか。

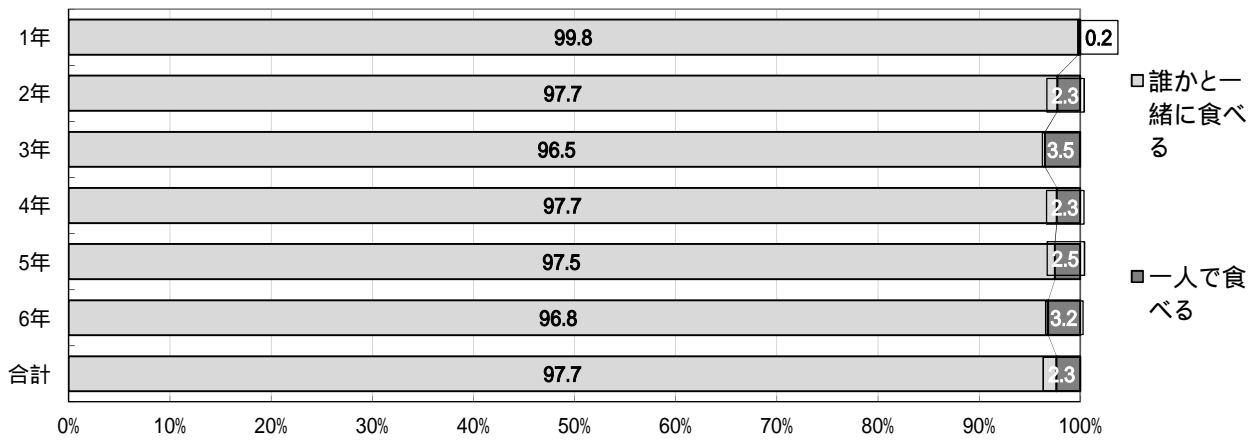
小学校

(男子)



学年	誰かと一緒に食べる		一人で食べる		学年別 人数
	人数	%	人数	%	
1年	535	98.9	6	1.1	541
2年	529	98.5	8	1.5	537
3年	527	93.1	39	6.9	566
4年	565	96.4	21	3.6	586
5年	564	91.7	51	8.3	615
6年	549	95.8	24	4.2	573
合計	3269	95.6	149	4.4	3418

(女子)



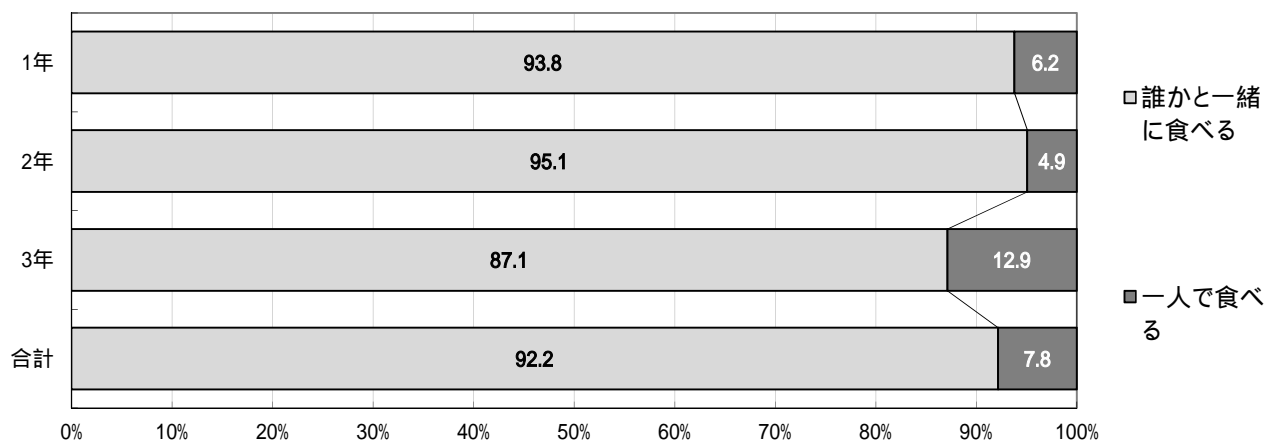
学年	誰かと一緒に食べる		一人で食べる		学年別 人数
	人数	%	人数	%	
1年	526	99.8	1	0.2	527
2年	475	97.7	11	2.3	486
3年	525	96.5	19	3.5	544
4年	506	97.7	12	2.3	518
5年	585	97.5	15	2.5	600
6年	551	96.8	18	3.2	569
合計	3168	97.7	76	2.3	3244

「誰かと一緒に食べる」と回答した児童の割合は、男子95.6%、女子97.7%で9割を超えている。一人で食べる児童の割合は男子、女子ともに、3年生から増える傾向にある。

【 8 】普段、夕食は誰と食べますか。

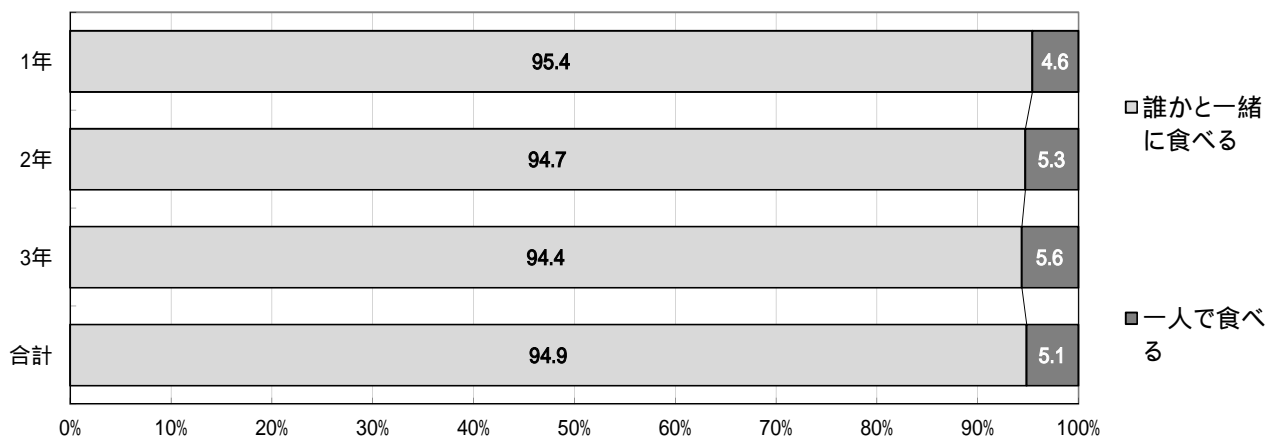
中学校

(男子)



夕食	誰かと一緒に食べる		一人で食べる		学年別 人数
	人数	%	人数	%	
1年	757	93.8	50	6.2	807
2年	773	95.1	40	4.9	813
3年	630	87.1	93	12.9	723
合計	2160	92.2	183	7.8	2343

(女子)



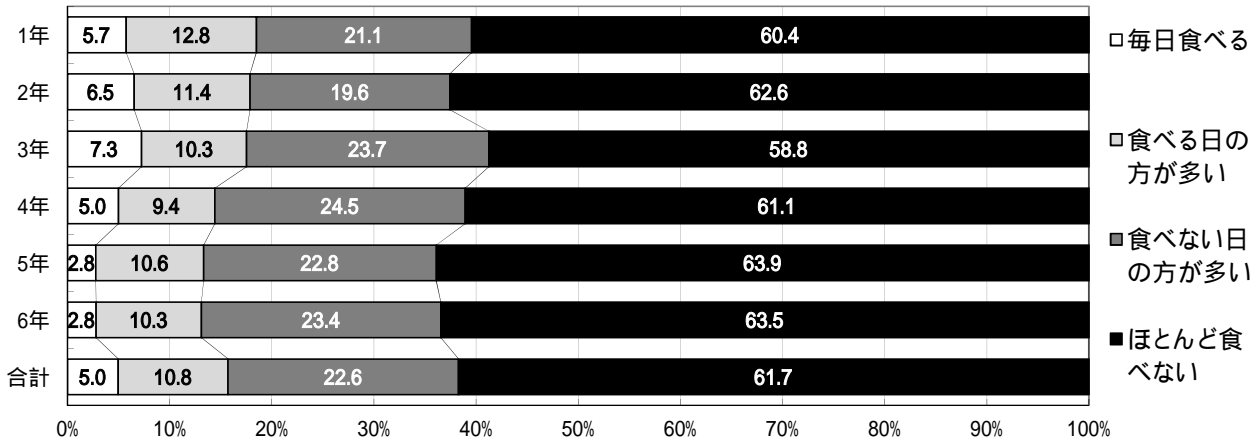
夕食	誰かと一緒に食べる		一人で食べる		学年別 人数
	人数	%	人数	%	
1年	709	95.4	34	4.6	743
2年	645	94.7	36	5.3	681
3年	637	94.4	38	5.6	675
合計	1991	94.9	108	5.1	2099

「誰かと一緒に食べる」と回答した生徒の割合は、男子92.2%、女子94.9%で9割を上回っている。これは前回とほぼ同様の傾向である。

【 9 】寝る前に、お菓子などを食べますか。

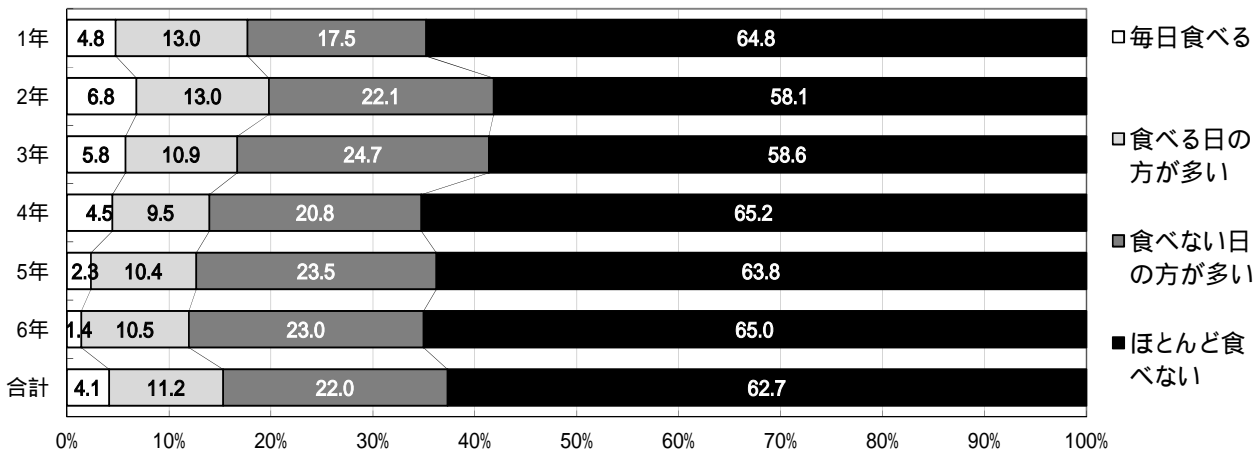
小学校

(男子)



間食 学年	毎日食べる		食べる日の方が多い		食べない日の方が多い		ほとんど食べない		学年別 人数
	人数	%	人数	%	人数	%	人数	%	
1年	31	5.7	69	12.8	114	21.1	327	60.4	541
2年	35	6.5	61	11.4	105	19.6	336	62.6	537
3年	41	7.3	58	10.3	134	23.7	332	58.8	565
4年	29	5.0	55	9.4	143	24.5	356	61.1	583
5年	17	2.8	65	10.6	140	22.8	393	63.9	615
6年	16	2.8	59	10.3	134	23.4	363	63.5	572
合計	169	5.0	367	10.8	770	22.6	2107	61.7	3413

(女子)



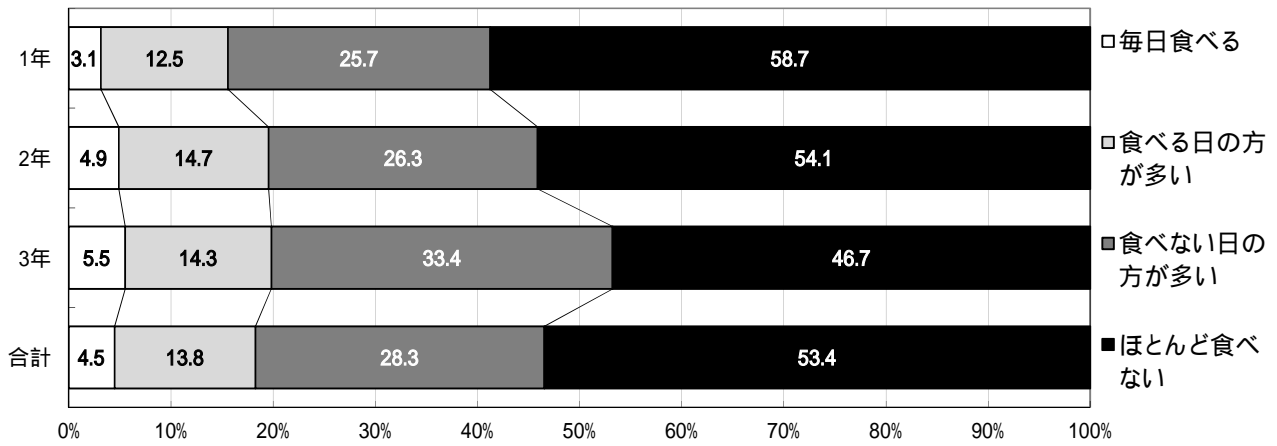
間食 学年	毎日食べる		食べる日の方が多い		食べない日の方が多い		ほとんど食べない		学年別 人数
	人数	%	人数	%	人数	%	人数	%	
1年	25	4.8	68	13.0	92	17.5	340	64.8	525
2年	33	6.8	63	13.0	107	22.1	282	58.1	485
3年	31	5.8	59	10.9	133	24.7	316	58.6	539
4年	23	4.5	49	9.5	107	20.8	336	65.2	515
5年	14	2.3	62	10.4	141	23.5	382	63.8	599
6年	8	1.4	60	10.5	131	23.0	370	65.0	569
合計	134	4.1	361	11.2	711	22.0	2026	62.7	3232

「ほとんど食べない」と回答した児童の割合は、男子61.7%、女子62.7%で、6割を超えている。これは前回と同じ傾向である。

【 9 】寝る前に、お菓子などを食べますか。

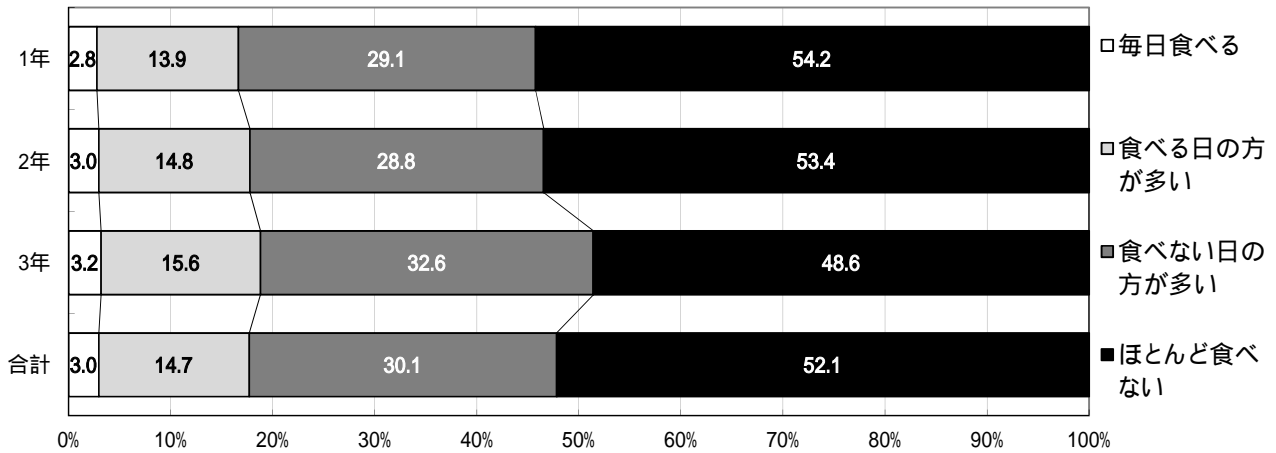
中学校

(男子)



間食 学年	毎日食べる		食べる日の方が多い		食べない日の方が多い		ほとんど食べない		学年別 人数
	人数	%	人数	%	人数	%	人数	%	
1年	25	3.1	99	12.5	204	25.7	467	58.7	795
2年	39	4.9	117	14.7	210	26.3	431	54.1	797
3年	39	5.5	101	14.3	236	33.4	330	46.7	706
合計	103	4.5	317	13.8	650	28.3	1228	53.4	2298

(女子)



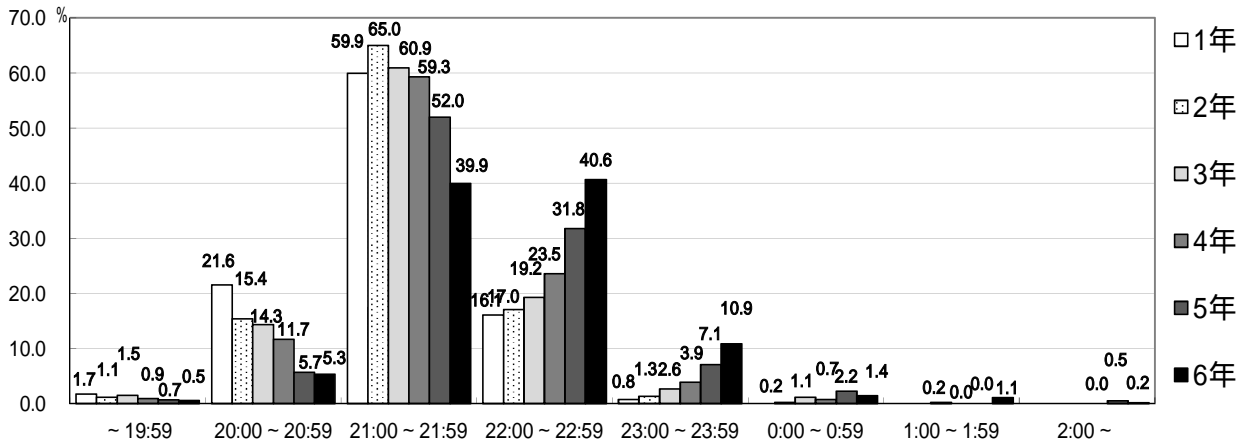
間食 学年	毎日食べる		食べる日の方が多い		食べない日の方が多い		ほとんど食べない		学年別 人数
	人数	%	人数	%	人数	%	人数	%	
1年	20	2.8	100	13.9	210	29.1	391	54.2	721
2年	20	3.0	99	14.8	193	28.8	358	53.4	670
3年	21	3.2	103	15.6	215	32.6	320	48.6	659
合計	61	3.0	302	14.7	618	30.1	1069	52.1	2050

「ほとんど食べない」と回答した生徒の割合は、男子53.4%、女子52.1%で、約5割となっている。

【10-1】夜、何時頃寝ますか。(次の日、学校がある日)

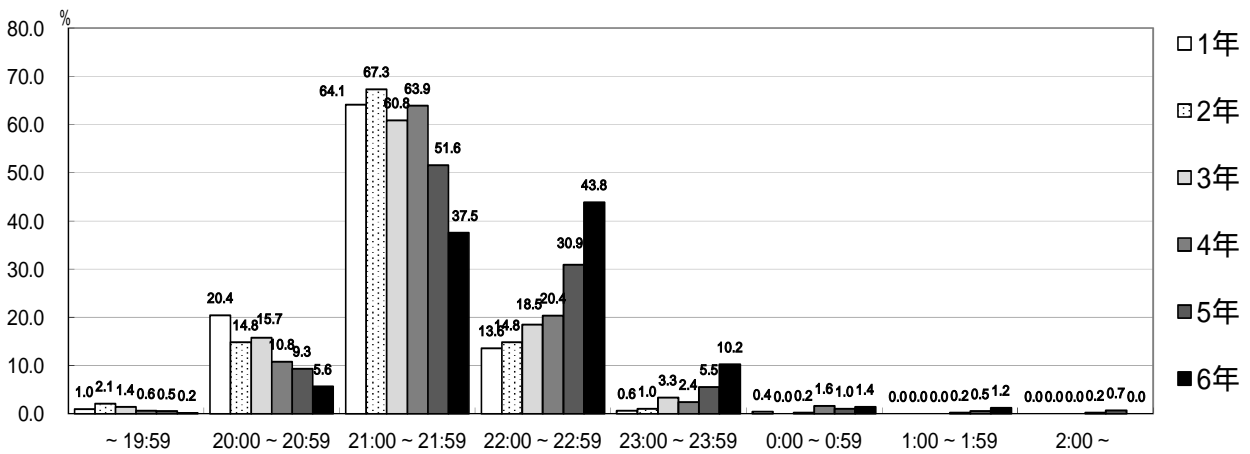
小学校

(男子)



時刻	~ 19:59		20:00 ~ 20:59		21:00 ~ 21:59		22:00 ~ 22:59		23:00 ~ 23:59		0:00 ~ 0:59		1:00 ~ 1:59		2:00 ~		学年別 人数	平均時刻
	人数	%	人数	%	人数	%	人数	%	人数	%	人数	%	人数	%	人数	%		
1年	9	1.7	114	21.6	317	59.9	85	16.1	4	0.8	0		0		0		529	20:52
2年	6	1.1	82	15.4	347	65.0	91	17.0	7	1.3	1	0.2	0		0		534	21:10
3年	8	1.5	76	14.3	323	60.9	102	19.2	14	2.6	6	1.1	1	0.2	0		530	20:27
4年	5	0.9	66	11.7	335	59.3	133	23.5	22	3.9	4	0.7	0		0		565	21:00
5年	4	0.7	33	5.7	301	52.0	184	31.8	41	7.1	13	2.2	0		3	0.5	579	20:59
6年	3	0.5	30	5.3	224	39.9	228	40.6	61	10.9	8	1.4	6	1.1	1	0.2	561	21:38
合計	35	1.1	401	12.2	1847	56.0	823	25.0	149	4.5	32	1.0	7	0.2	4	0.1	3298	

(女子)



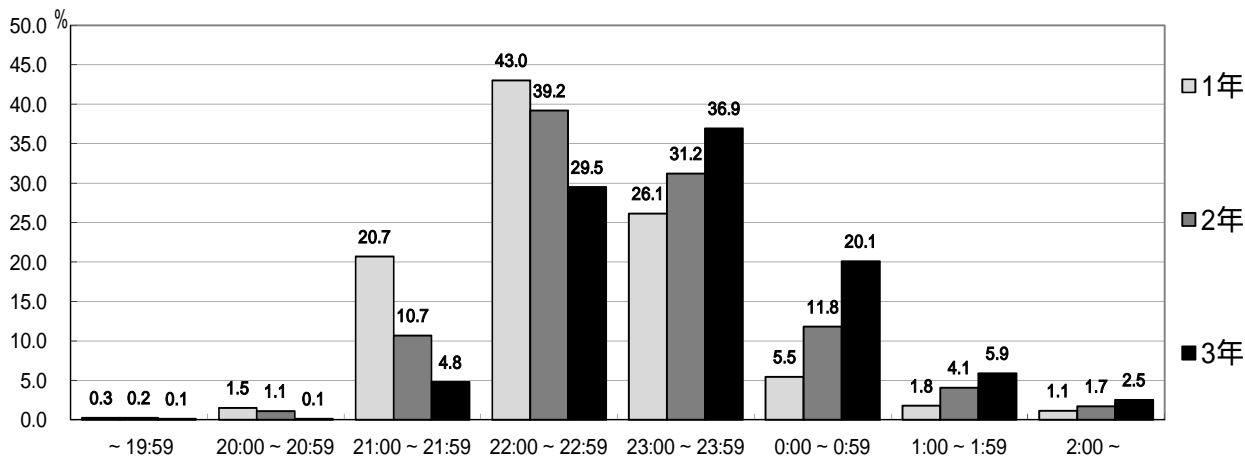
時刻	~ 19:59		20:00 ~ 20:59		21:00 ~ 21:59		22:00 ~ 22:59		23:00 ~ 23:59		0:00 ~ 0:59		1:00 ~ 1:59		2:00 ~		学年別 人数	平均時刻
	人数	%	人数	%	人数	%	人数	%	人数	%	人数	%	人数	%	人数	%		
1年	5	1.0	105	20.4	330	64.1	70	13.6	3	0.6	2	0.4	0		0		515	20:51
2年	10	2.1	71	14.8	323	67.3	71	14.8	5	1.0	0		0		0		480	21:01
3年	7	1.4	80	15.7	309	60.8	94	18.5	17	3.3	1	0.2	0		0		508	20:31
4年	3	0.6	54	10.8	320	63.9	102	20.4	12	2.4	8	1.6	1	0.2	1	0.2	501	21:04
5年	3	0.5	54	9.3	299	51.6	179	30.9	32	5.5	6	1.0	3	0.5	4	0.7	580	21:15
6年	1	0.2	32	5.6	213	37.5	249	43.8	58	10.2	8	1.4	7	1.2	0		568	21:54
合計	29	0.9	396	12.6	1794	56.9	765	24.3	127	4.0	25	0.8	11	0.3	5	0.2	3152	

22時までに就寝している児童が、男子69.3%、女子70.4%となっている。これは前回(R4:70.8%、女子69.4%)とほぼ同様の傾向である。また、学年が上がるにつれて就寝平均時刻が遅くなる傾向がある。

【10-1】夜、何時頃寝ますか。(次の日、学校がある日)

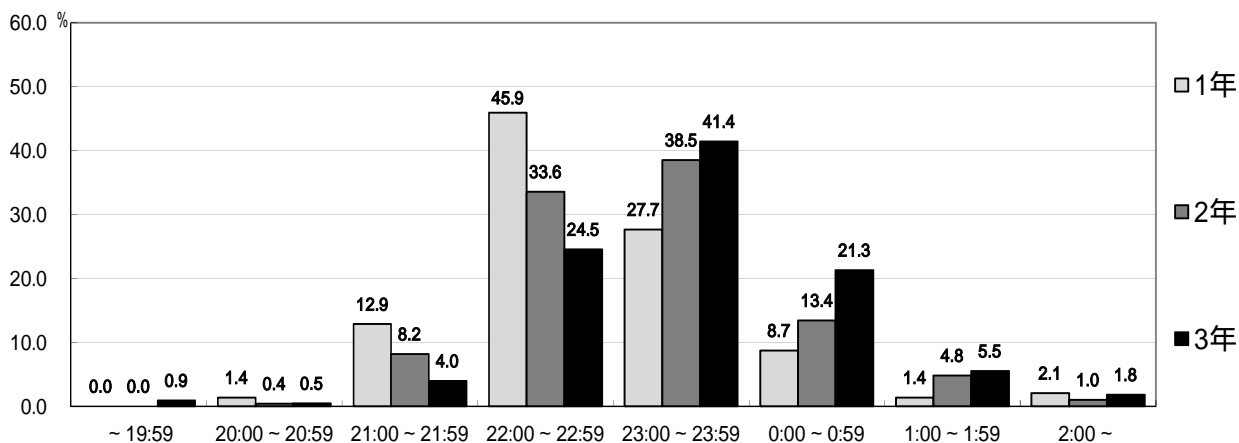
中学校

(男子)



時刻	~ 19:59		20:00 ~ 20:59		21:00 ~ 21:59		22:00 ~ 22:59		23:00 ~ 23:59		0:00 ~ 0:59		1:00 ~ 1:59		2:00 ~		学年別 人数	平均時刻
	人数	%	人数	%	人数	%	人数	%	人数	%	人数	%	人数	%	人数	%		
1年	2	0.3	12	1.5	163	20.7	339	43.0	206	26.1	43	5.5	14	1.8	9	1.1	788	22:11
2年	2	0.2	9	1.1	87	10.7	319	39.2	254	31.2	96	11.8	33	4.1	14	1.7	814	22:49
3年	1	0.1	1	0.1	34	4.8	210	29.5	263	36.9	143	20.1	42	5.9	18	2.5	712	22:57
合計	5	0.2	22	1.0	284	12.3	868	37.5	723	31.2	282	12.2	89	3.8	41	1.8	2314	

(女子)



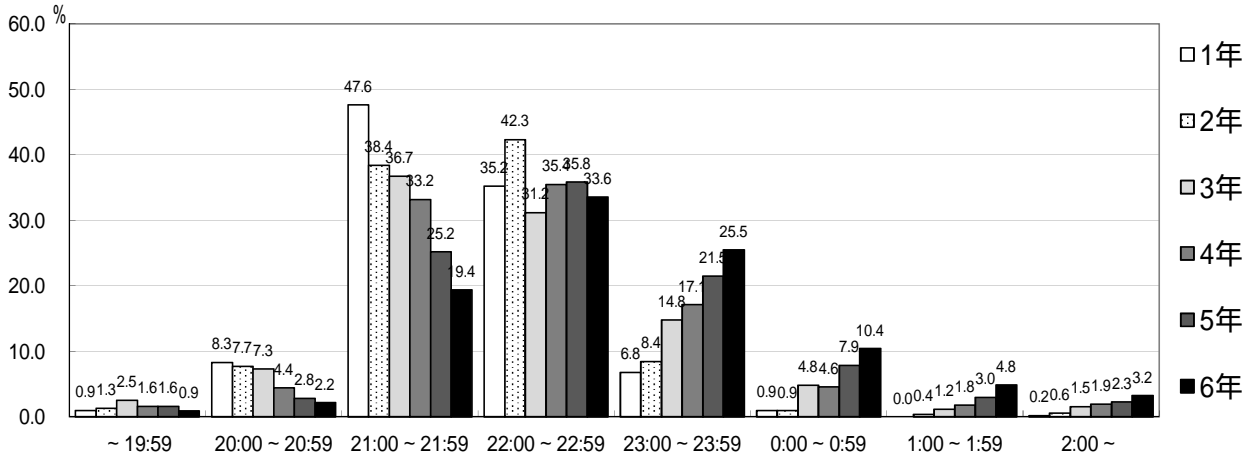
時刻	~ 19:59		20:00 ~ 20:59		21:00 ~ 21:59		22:00 ~ 22:59		23:00 ~ 23:59		0:00 ~ 0:59		1:00 ~ 1:59		2:00 ~		学年別 人数	平均時刻
	人数	%	人数	%	人数	%	人数	%	人数	%	人数	%	人数	%	人数	%		
1年	0		10	1.4	93	12.9	332	45.9	200	27.7	63	8.7	10	1.4	15	2.1	723	22:18
2年	0		3	0.4	56	8.2	230	33.6	264	38.5	92	13.4	33	4.8	7	1.0	685	22:55
3年	6	0.9	3	0.5	26	4.0	160	24.5	270	41.4	139	21.3	36	5.5	12	1.8	652	22:41
合計	6	0.3	16	0.8	175	8.5	722	35.0	734	35.6	294	14.3	79	3.8	34	1.7	2060	

男子は「22:00 ~ 22:59」、女子は「23:00 ~ 23:59」と回答した生徒の割合が最も大きくなっている。これは前回と同様である。また、学年が上がるにつれて就寝平均時刻が遅くなる傾向がある。午前0時以降に就寝している生徒の割合は、男子17.8%女子19.8%である。

【10-2】夜、何時頃寝ますか。(次の日、学校が休みの日)

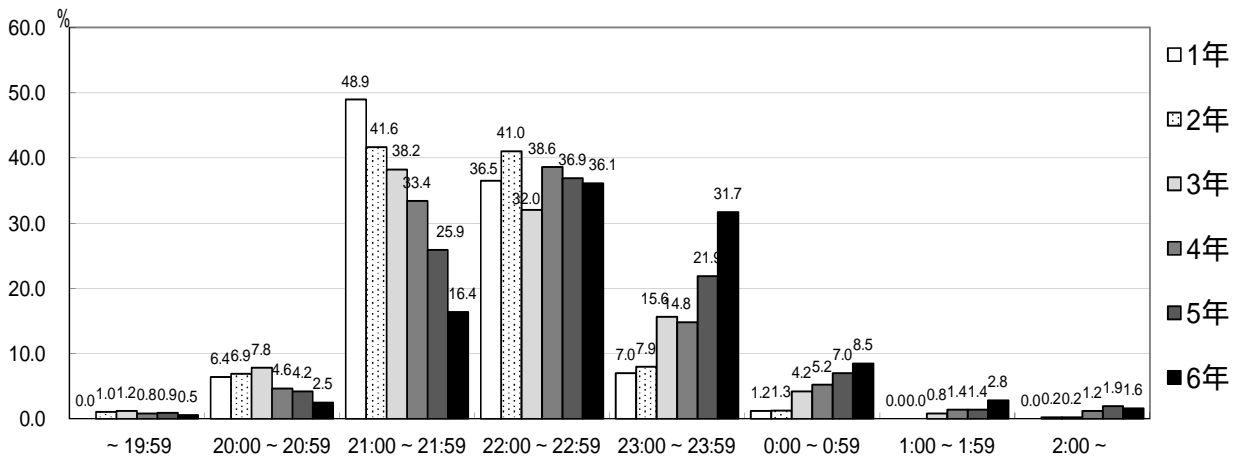
小学校

(男子)



時刻	~ 19:59		20:00 ~ 20:59		21:00 ~ 21:59		22:00 ~ 22:59		23:00 ~ 23:59		0:00 ~ 0:59		1:00 ~ 1:59		2:00 ~		学年別 人数	平均時刻
	人数	%	人数	%	人数	%	人数	%	人数	%	人数	%	人数	%	人数	%		
1年	5	0.9	44	8.3	253	47.6	187	35.2	36	6.8	5	0.9	0		1	0.2	531	21:23
2年	7	1.3	41	7.7	205	38.4	226	42.3	45	8.4	5	0.9	2	0.4	3	0.6	534	21:40
3年	13	2.5	38	7.3	191	36.7	162	31.2	77	14.8	25	4.8	6	1.2	8	1.5	520	20:54
4年	9	1.6	25	4.4	188	33.2	201	35.4	97	17.1	26	4.6	10	1.8	11	1.9	567	21:46
5年	9	1.6	16	2.8	144	25.2	205	35.8	123	21.5	45	7.9	17	3.0	13	2.3	572	21:21
6年	5	0.9	12	2.2	108	19.4	187	33.6	142	25.5	58	10.4	27	4.8	18	3.2	557	22:17
合計	48	1.5	176	5.4	1089	33.2	1168	35.6	520	15.8	164	5.0	62	1.9	54	1.6	3281	

(女子)



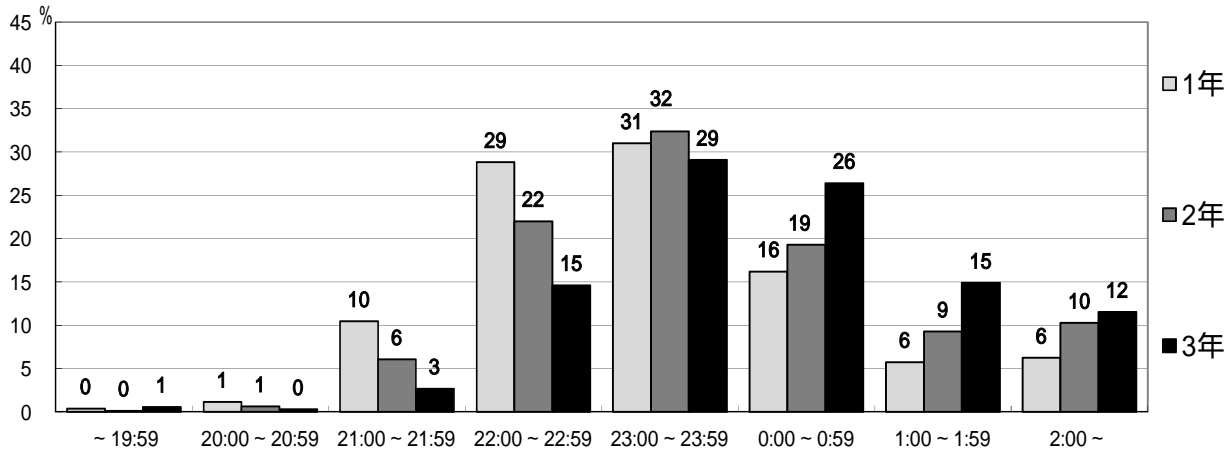
時刻	~ 19:59		20:00 ~ 20:59		21:00 ~ 21:59		22:00 ~ 22:59		23:00 ~ 23:59		0:00 ~ 0:59		1:00 ~ 1:59		2:00 ~		学年別 人数	平均時刻
	人数	%	人数	%	人数	%	人数	%	人数	%	人数	%	人数	%	人数	%		
1年	0		33	6.4	252	48.9	188	36.5	36	7.0	6	1.2	0		0		515	21:22
2年	5	1.0	33	6.9	199	41.6	196	41.0	38	7.9	6	1.3	0		1	0.2	478	21:30
3年	6	1.2	39	7.8	191	38.2	160	32.0	78	15.6	21	4.2	4	0.8	1	0.2	500	20:56
4年	4	0.8	23	4.6	167	33.4	193	38.6	74	14.8	26	5.2	7	1.4	6	1.2	500	21:45
5年	5	0.9	24	4.2	148	25.9	211	36.9	125	21.9	40	7.0	8	1.4	11	1.9	572	21:36
6年	3	0.5	14	2.5	93	16.4	205	36.1	180	31.7	48	8.5	16	2.8	9	1.6	568	22:36
合計	23	0.7	166	5.3	1050	33.5	1153	36.8	531	16.9	147	4.7	35	1.1	28	0.9	3133	

男女ともに「次の日、学校がある日」より約30分程度、就寝平均時刻が遅くなっている。これは前回と同じ傾向である。午前0時以降に就寝する児童の割合は男子8.5%、女子6.7%で、平日(男子1.3%、女子1.3%)と比較すると、男女ともに大きくなっている。

【10-2】夜、何時頃寝ますか。(次の日、学校が休みの日)

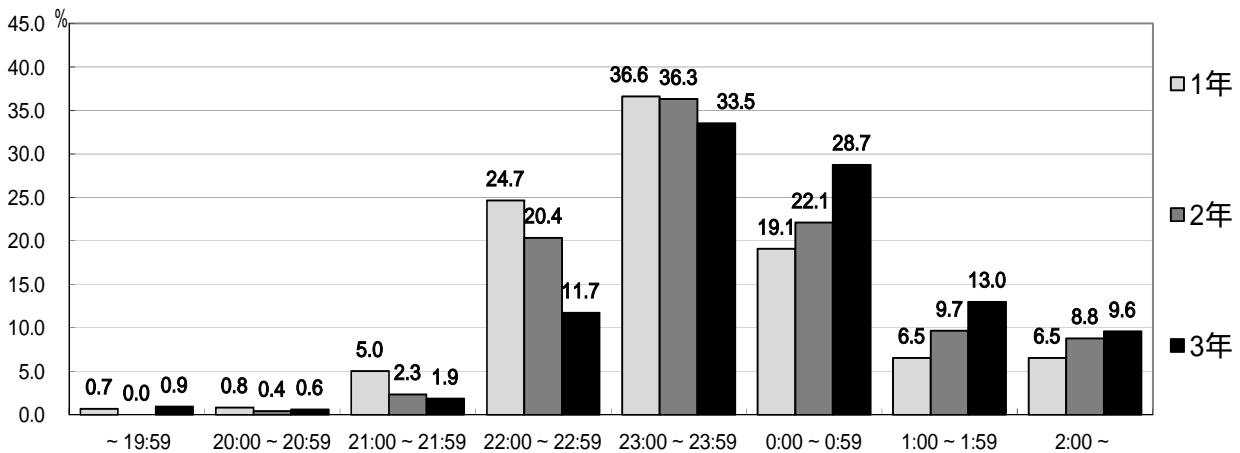
中学校

(男子)



時刻	~ 19:59		20:00 ~ 20:59		21:00 ~ 21:59		22:00 ~ 22:59		23:00 ~ 23:59		0:00 ~ 0:59		1:00 ~ 1:59		2:00 ~		学年別 人数	平均時刻
	人数	%	人数	%	人数	%	人数	%	人数	%	人数	%	人数	%	人数	%		
1年	3	0	9	1	82	10	226	29	243	31	127	16	45	6	49	6	784	22:46
2年	1	0	5	1	49	6	178	22	262	32	156	19	75	9	83	10	809	23:35
3年	4	1	2	0	19	3	104	15	207	29	188	26	106	15	82	12	712	23:39
合計	8	0.3	16	0.7	150	6.5	508	22.0	712	30.9	471	20.4	226	9.8	214	9.3	2305	

(女子)

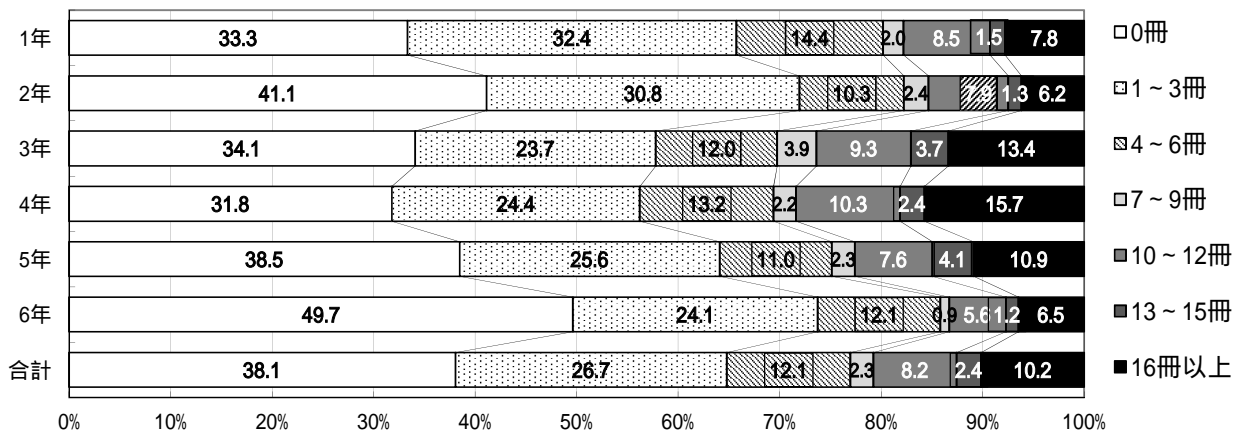


時刻	~ 19:59		20:00 ~ 20:59		21:00 ~ 21:59		22:00 ~ 22:59		23:00 ~ 23:59		0:00 ~ 0:59		1:00 ~ 1:59		2:00 ~		学年別 人数	平均時刻
	人数	%	人数	%	人数	%	人数	%	人数	%	人数	%	人数	%	人数	%		
1年	5	0.7	6	0.8	36	5.0	177	24.7	263	36.6	137	19.1	47	6.5	47	6.5	718	23:00
2年	0		3	0.4	16	2.3	139	20.4	248	36.3	151	22.1	66	9.7	60	8.8	683	23:35
3年	6	0.9	4	0.6	12	1.9	76	11.7	217	33.5	186	28.7	84	13.0	62	9.6	647	23:13
合計	11	0.5	13	0.6	64	3.1	392	19.1	728	35.5	474	23.1	197	9.6	169	8.3	2048	

男女ともに「23:00 ~ 23:59」と回答した生徒の割合(男子30.9%、女子35.5%)が最も大きい。また、「次の日、学校がある日」より約30分程度、男女とも就寝平均時刻が遅くなっている。午前0時以降に就寝する生徒の割合は、男子39.5%、女子41.0%で、平日(男子17.8%女子19.8%)と比較すると、男女ともかなり大きくなっている。

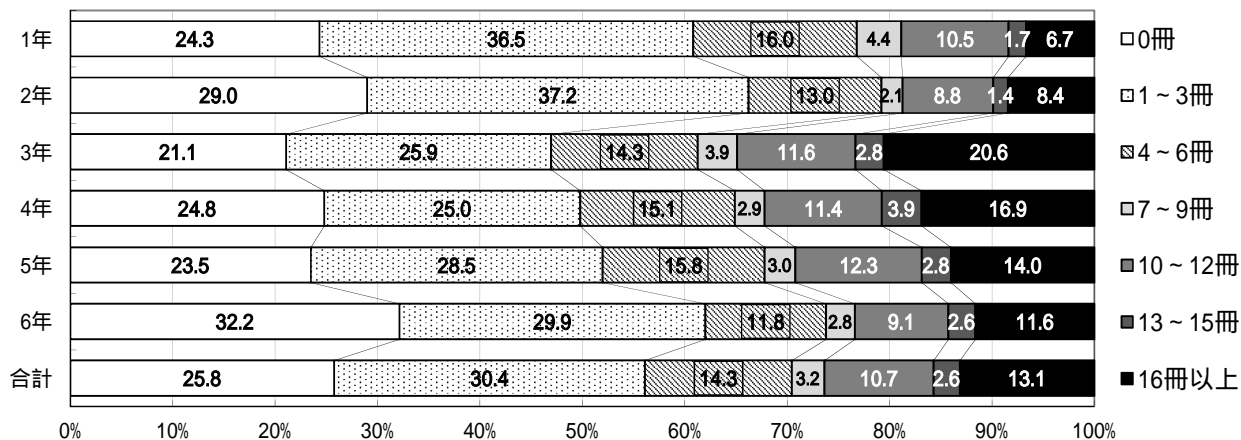
【11-1】学校以外で、1ヶ月に本(漫画本を除く)を何冊ぐらい読みますか。 小学校

(男子)



学年	0冊		1~3冊		4~6冊		7~9冊		10~12冊		13~15冊		16冊以上		学年別 人数	平均 冊数
	人数	%	人数	%	人数	%	人数	%	人数	%	人数	%	人数	%		
1年	180	33.3	175	32.4	78	14.4	11	2.0	46	8.5	8	1.5	42	7.8	540	4.7
2年	220	41.1	165	30.8	55	10.3	13	2.4	42	7.9	7	1.3	33	6.2	535	4.0
3年	194	34.1	135	23.7	68	12.0	22	3.9	53	9.3	21	3.7	76	13.4	569	8.0
4年	186	31.8	143	24.4	77	13.2	13	2.2	60	10.3	14	2.4	92	15.7	585	8.2
5年	237	38.5	158	25.6	68	11.0	14	2.3	47	7.6	25	4.1	67	10.9	616	6.2
6年	284	49.7	138	24.1	69	12.1	5	0.9	32	5.6	7	1.2	37	6.5	572	4.4
合計	1301	38.1	914	26.7	415	12.1	78	2.3	280	8.2	82	2.4	347	10.2	3417	

(女子)

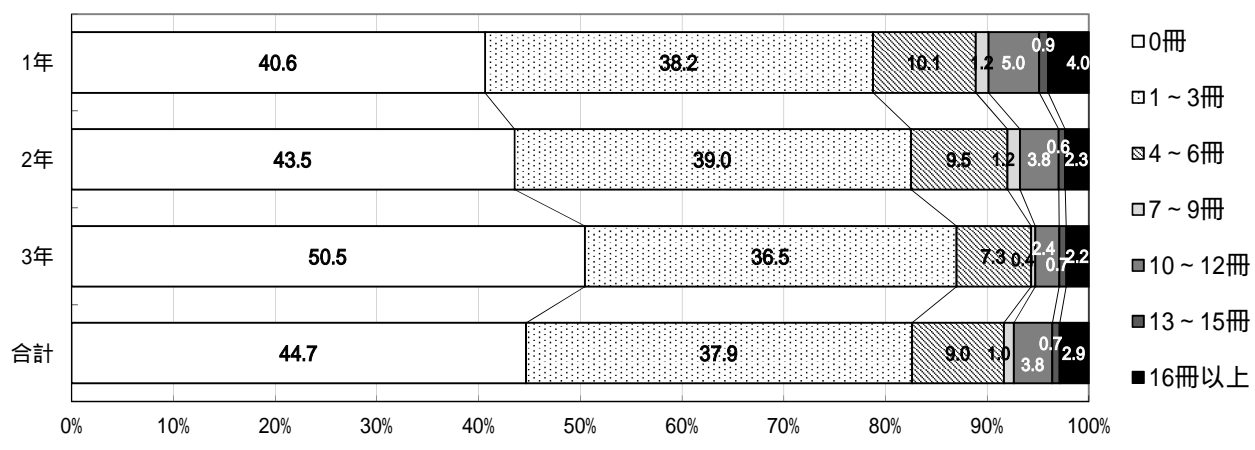


学年	0冊		1~3冊		4~6冊		7~9冊		10~12冊		13~15冊		16冊以上		学年別 人数	平均 冊数
	人数	%	人数	%	人数	%	人数	%	人数	%	人数	%	人数	%		
1年	128	24.3	192	36.5	84	16.0	23	4.4	55	10.5	9	1.7	35	6.7	526	6.0
2年	141	29.0	181	37.2	63	13.0	10	2.1	43	8.8	7	1.4	41	8.4	486	5.1
3年	115	21.1	141	25.9	78	14.3	21	3.9	63	11.6	15	2.8	112	20.6	545	10.1
4年	128	24.8	129	25.0	78	15.1	15	2.9	59	11.4	20	3.9	87	16.9	516	7.9
5年	141	23.5	171	28.5	95	15.8	18	3.0	74	12.3	17	2.8	84	14.0	600	7.6
6年	183	32.2	170	29.9	67	11.8	16	2.8	52	9.1	15	2.6	66	11.6	569	6.1
合計	836	25.8	984	30.4	465	14.3	103	3.2	346	10.7	83	2.6	425	13.1	3242	

学校以外で「本を読まない」児童の割合は、男子38.1%、女子25.8%(R4:34.3%、女子24.2%)で、前回と同様、男子、女子ともに大きくなっている。また、読書冊数が多い児童の割合は前回と同様に、男女ともに中学年で大きくなり、高学年で小さくなる傾向がある。

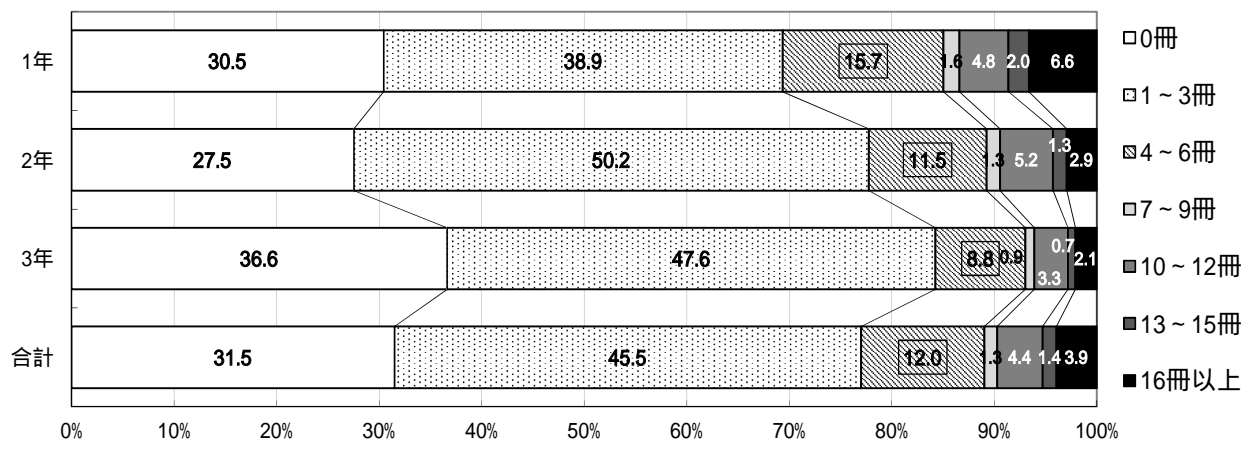
【11-1】学校以外で、1ヶ月に本(漫画本を除く)を何冊ぐらい読みますか。 中学校

(男子)



冊数 学年	0冊		1-3冊		4-6冊		7-9冊		10-12冊		13-15冊		16冊以上		学年別 人数	平均 冊数
	人数	%	人数	%	人数	%	人数	%	人数	%	人数	%	人数	%		
1年	326	40.6	306	38.2	81	10.1	10	1.2	40	5.0	7	0.9	32	4.0	802	3.3
2年	354	43.5	317	39.0	77	9.5	10	1.2	31	3.8	5	0.6	19	2.3	813	2.5
3年	365	50.5	264	36.5	53	7.3	3	0.4	17	2.4	5	0.7	16	2.2	723	2.4
合計	1045	44.7	887	37.9	211	9.0	23	1.0	88	3.8	17	0.7	67	2.9	2338	

(女子)



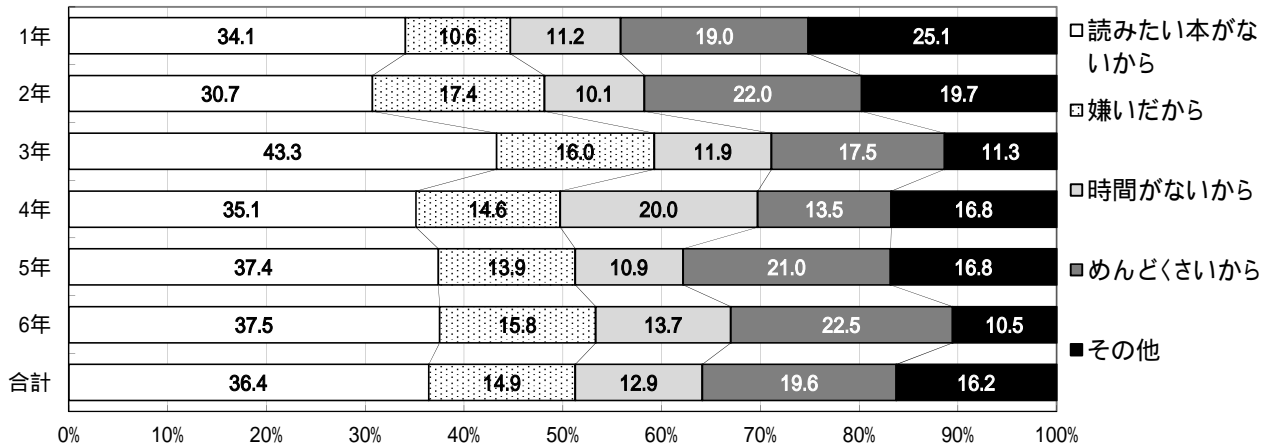
冊数 学年	0冊		1-3冊		4-6冊		7-9冊		10-12冊		13-15冊		16冊以上		学年別 人数	平均 冊数
	人数	%	人数	%	人数	%	人数	%	人数	%	人数	%	人数	%		
1年	216	30.5	276	38.9	111	15.7	11	1.6	34	4.8	14	2.0	47	6.6	709	4.4
2年	187	27.5	341	50.2	78	11.5	9	1.3	35	5.2	9	1.3	20	2.9	679	3.0
3年	247	36.6	321	47.6	59	8.8	6	0.9	22	3.3	5	0.7	14	2.1	674	2.5
合計	650	31.5	938	45.5	248	12.0	26	1.3	91	4.4	28	1.4	81	3.9	2062	

学校以外で「本を読まない」生徒の割合は、男子44.7%、女子31.5% (R4:男子42.4%、女子28.8%) であり、小学生と同様に、男子の方が大きい。

【11-2】本を読まないのは、なぜですか。

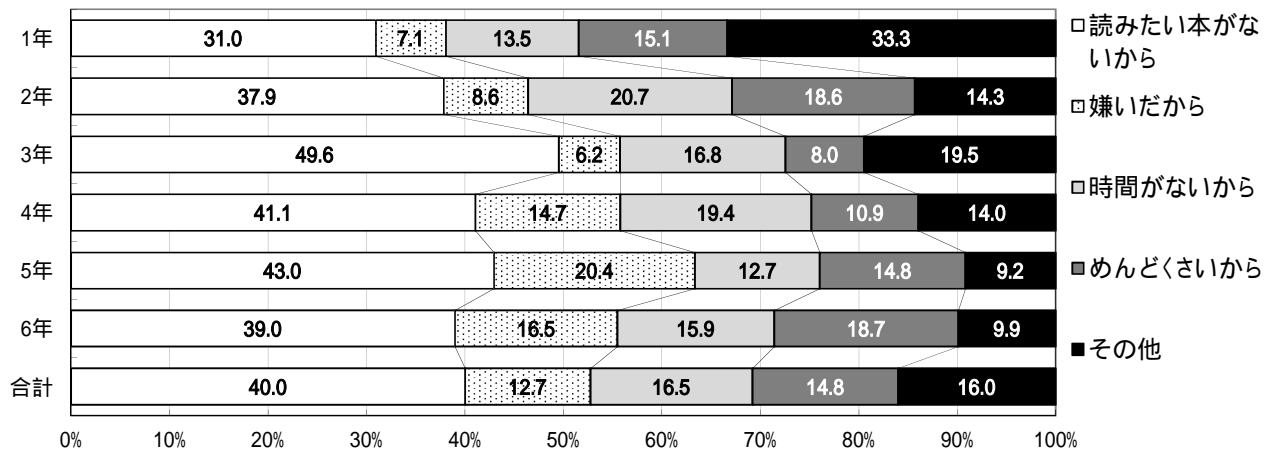
小学校

(男子)



理由	読みたい本がないから		嫌いだから		時間がないから		めんどくさいから		その他		学年別 人数
	人数	%	人数	%	人数	%	人数	%	人数	%	
1年	61	34.1	19	10.6	20	11.2	34	19.0	45	25.1	179
2年	67	30.7	38	17.4	22	10.1	48	22.0	43	19.7	218
3年	84	43.3	31	16.0	23	11.9	34	17.5	22	11.3	194
4年	65	35.1	27	14.6	37	20.0	25	13.5	31	16.8	185
5年	89	37.4	33	13.9	26	10.9	50	21.0	40	16.8	238
6年	107	37.5	45	15.8	39	13.7	64	22.5	30	10.5	285
合計	473	36.4	193	14.9	167	12.9	255	19.6	211	16.2	1299

(女子)



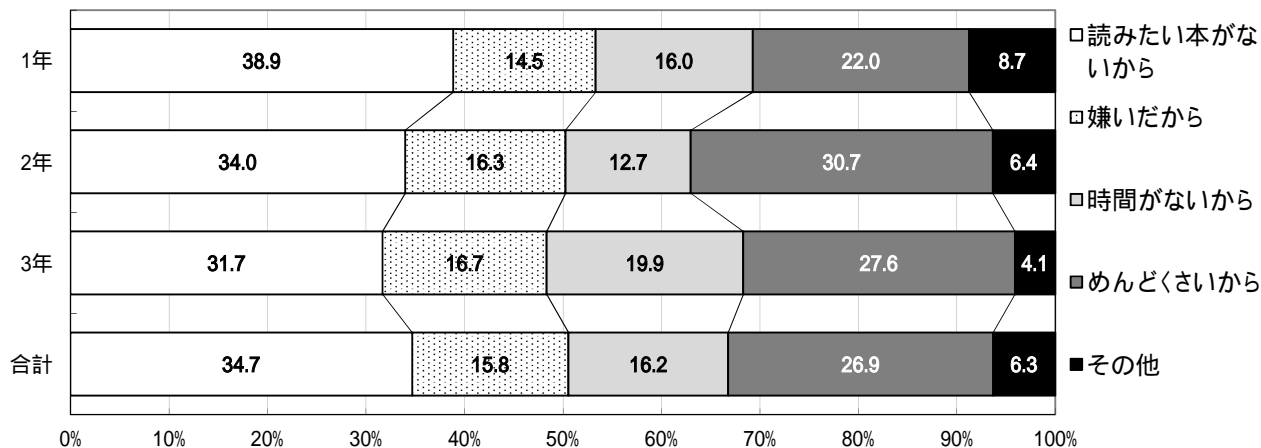
理由	読みたい本がないから		嫌いだから		時間がないから		めんどくさいから		その他		学年別 人数
	人数	%	人数	%	人数	%	人数	%	人数	%	
1年	39	31.0	9	7.1	17	13.5	19	15.1	42	33.3	126
2年	53	37.9	12	8.6	29	20.7	26	18.6	20	14.3	140
3年	56	49.6	7	6.2	19	16.8	9	8.0	22	19.5	113
4年	53	41.1	19	14.7	25	19.4	14	10.9	18	14.0	129
5年	61	43.0	29	20.4	18	12.7	21	14.8	13	9.2	142
6年	71	39.0	30	16.5	29	15.9	34	18.7	18	9.9	182
合計	333	40.0	106	12.7	137	16.5	123	14.8	133	16.0	832

男女ともに「読みたい本がないから」と回答した児童の割合(男子36.4%、女子40.0%)が最も大きい。次に、男子は「めんどくさいから」、女子は「時間がないから」と回答した児童の割合が大きい。これは前回と同じ傾向である。

【11-2】本を読まないのは、なぜですか。

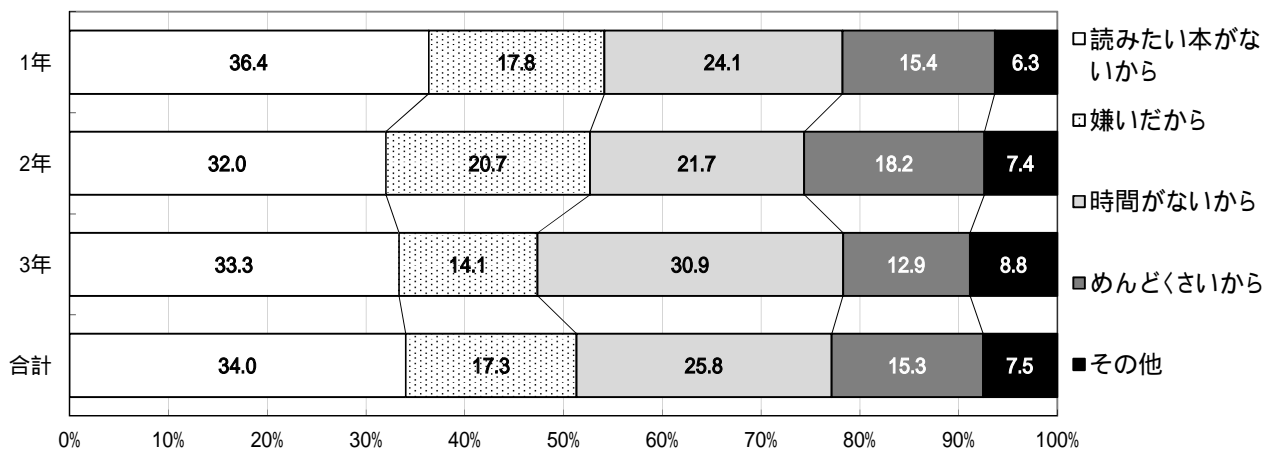
中学校

(男子)



理由	読みたい本がないから		嫌いだから		時間がないから		めんどくさいから		その他		学年別 人数
	人数	%	人数	%	人数	%	人数	%	人数	%	
1年	129	38.9	48	14.5	53	16.0	73	22.0	29	8.7	332
2年	123	34.0	59	16.3	46	12.7	111	30.7	23	6.4	362
3年	116	31.7	61	16.7	73	19.9	101	27.6	15	4.1	366
合計	368	34.7	168	15.8	172	16.2	285	26.9	67	6.3	1060

(女子)



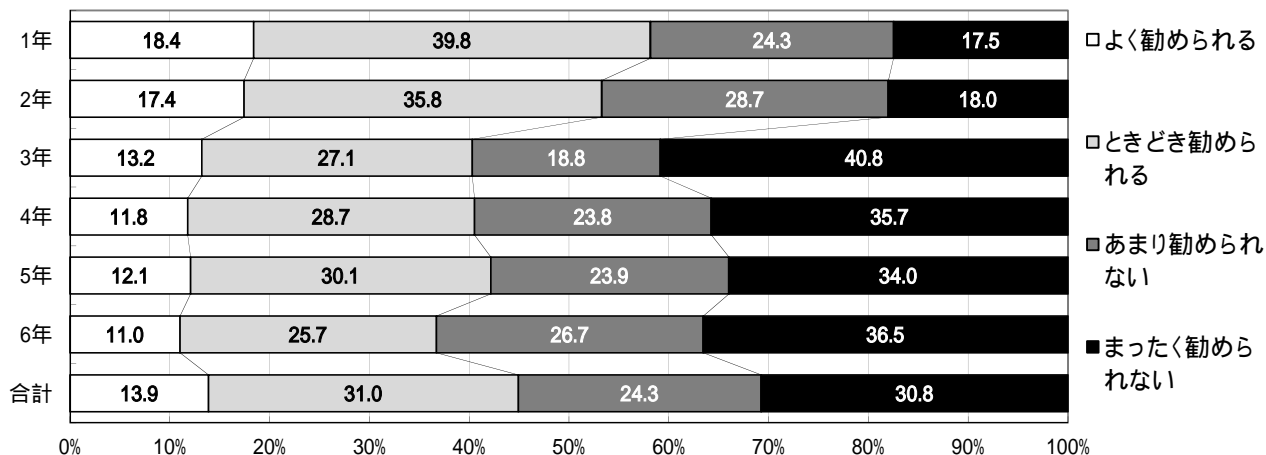
理由	読みたい本がないから		嫌いだから		時間がないから		めんどくさいから		その他		学年別 人数
	人数	%	人数	%	人数	%	人数	%	人数	%	
1年	92	36.4	45	17.8	61	24.1	39	15.4	16	6.3	253
2年	65	32.0	42	20.7	44	21.7	37	18.2	15	7.4	203
3年	83	33.3	35	14.1	77	30.9	32	12.9	22	8.8	249
合計	240	34.0	122	17.3	182	25.8	108	15.3	53	7.5	705

男女ともに「読みたい本がないから」と回答した生徒の割合（男子34.7%、女子34.0%）が最も大きい。前回と同様に、小学校時期と比較して、「時間がないから」と回答する割合が増えている。

【12】家の人から読書をすすめられますか。

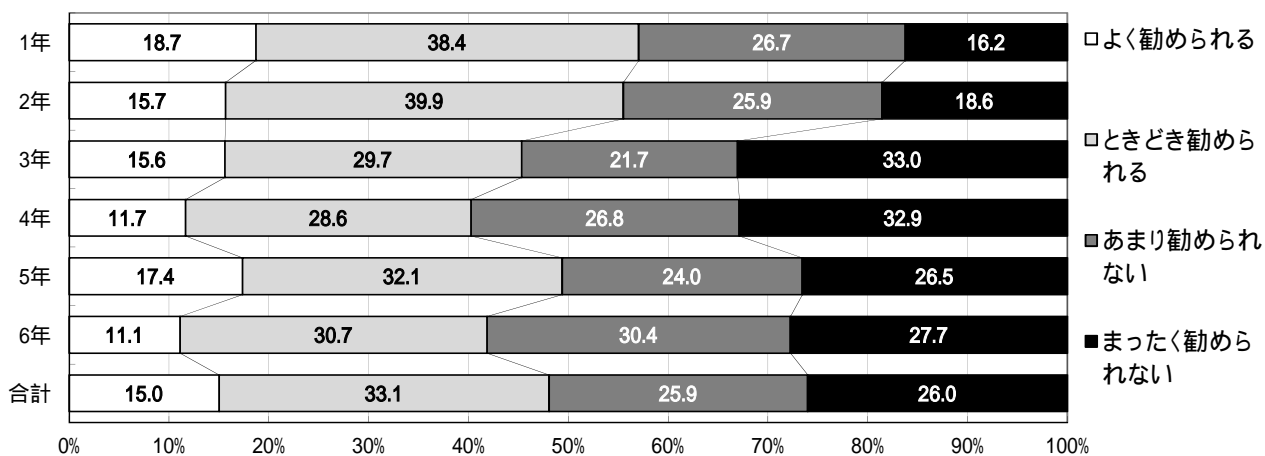
小学校

(男子)



学年	よく勧められる		ときどき勧められる		あまり勧められない		まったく勧められない		学年別 人数
	人数	%	人数	%	人数	%	人数	%	
1年	99	18.4	214	39.8	131	24.3	94	17.5	538
2年	93	17.4	191	35.8	153	28.7	96	18.0	533
3年	75	13.2	154	27.1	107	18.8	232	40.8	568
4年	69	11.8	168	28.7	139	23.8	209	35.7	585
5年	74	12.1	184	30.1	146	23.9	208	34.0	612
6年	63	11.0	147	25.7	153	26.7	209	36.5	572
合計	473	13.9	1058	31.0	829	24.3	1048	30.8	3408

(女子)



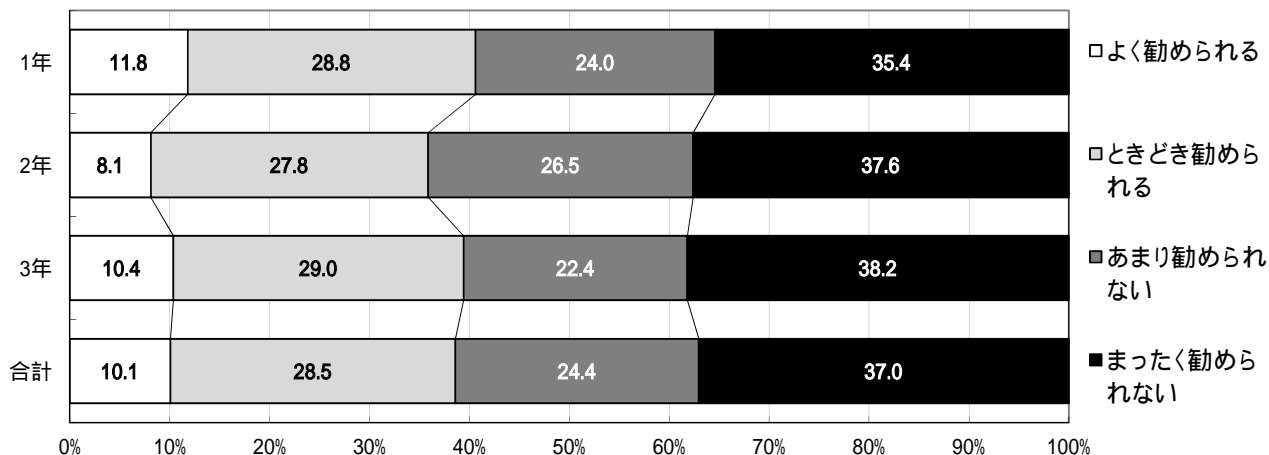
学年	よく勧められる		ときどき勧められる		あまり勧められない		まったく勧められない		学年別 人数
	人数	%	人数	%	人数	%	人数	%	
1年	98	18.7	201	38.4	140	26.7	85	16.2	524
2年	75	15.7	191	39.9	124	25.9	89	18.6	479
3年	85	15.6	162	29.7	118	21.7	180	33.0	545
4年	60	11.7	147	28.6	138	26.8	169	32.9	514
5年	104	17.4	192	32.1	144	24.0	159	26.5	599
6年	63	11.1	174	30.7	172	30.4	157	27.7	566
合計	485	15.0	1067	33.1	836	25.9	839	26.0	3227

男女ともに「まったく勧められない」と回答した児童の割合が、3年生から大きくなっている。この傾向は生活調査を開始した平成17年度から続いている。

【12】家の人から読書をすすめられますか。

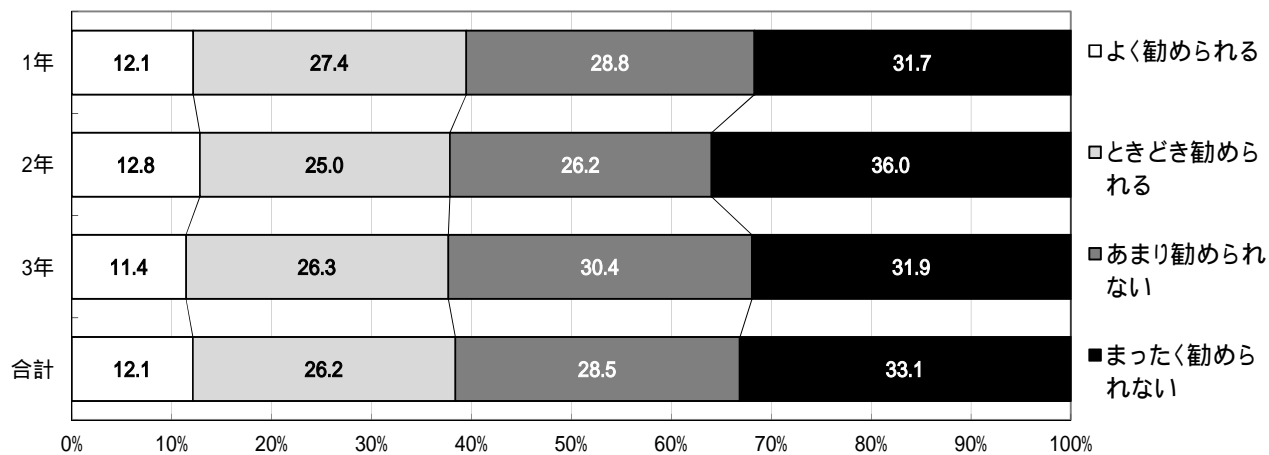
中学校

(男子)



勧め 学年	よく勧められる		ときどき勧められる		あまり勧められない		まったく勧められない		学年別 人数
	人数	%	人数	%	人数	%	人数	%	
1年	95	11.8	232	28.8	193	24.0	285	35.4	805
2年	66	8.1	226	27.8	216	26.5	306	37.6	814
3年	75	10.4	210	29.0	162	22.4	276	38.2	723
合計	236	10.1	668	28.5	571	24.4	867	37.0	2342

(女子)



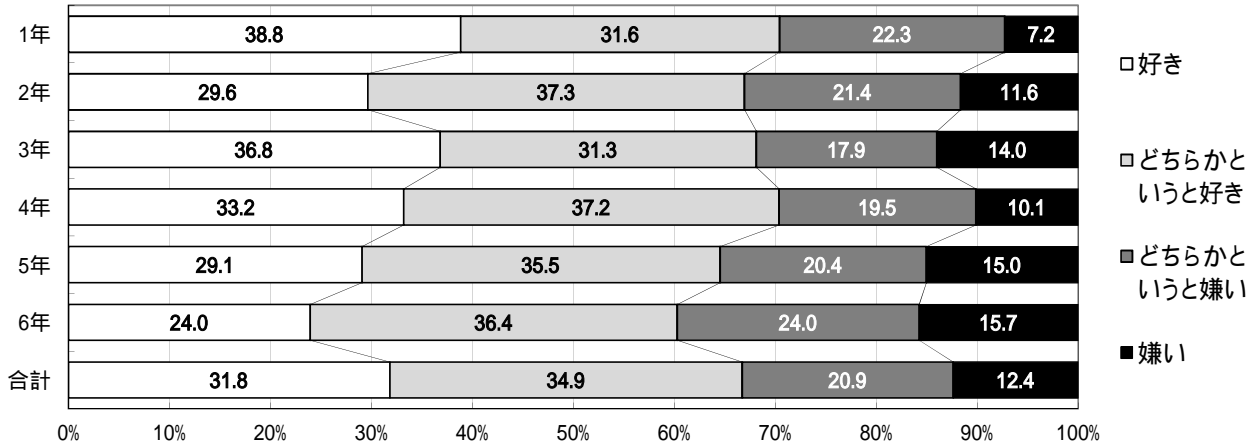
勧め 学年	よく勧められる		ときどき勧められる		あまり勧められない		まったく勧められない		学年別 人数
	人数	%	人数	%	人数	%	人数	%	
1年	90	12.1	203	27.4	214	28.8	235	31.7	742
2年	88	12.8	172	25.0	180	26.2	247	36.0	687
3年	77	11.4	177	26.3	205	30.4	215	31.9	674
合計	255	12.1	552	26.2	599	28.5	697	33.1	2103

中学校男子では、学年が上がるにつれて、家庭からの読書を勧める頻度は少なくなっており、前回と同様の傾向を示している。

【13】読書(漫画以外)は好きですか。

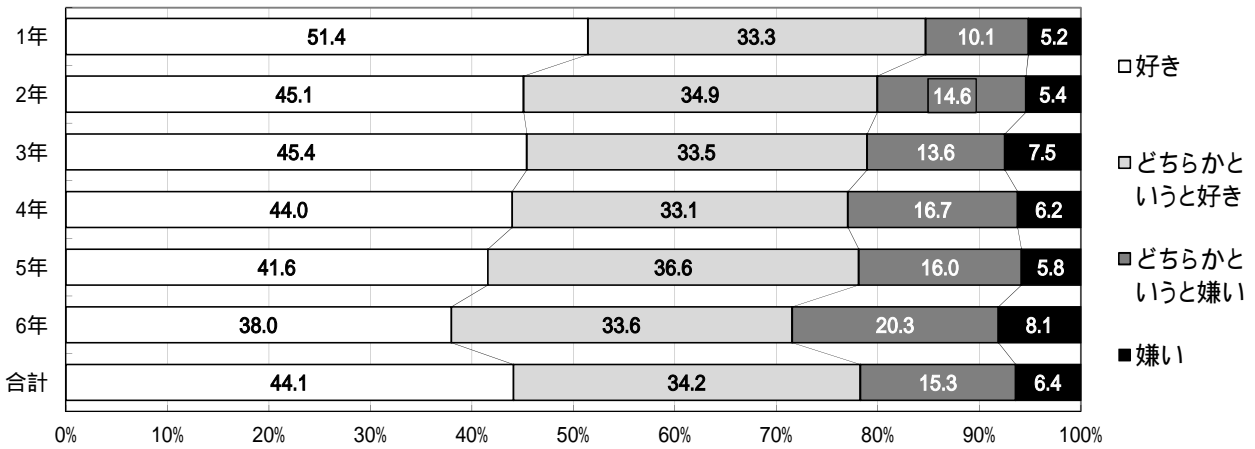
小学校

(男子)



学年	好き		どちらかという好き		どちらかという嫌い		嫌い		学年別 人数
	人数	%	人数	%	人数	%	人数	%	
1年	209	38.8	170	31.6	120	22.3	39	7.2	538
2年	158	29.6	199	37.3	114	21.4	62	11.6	533
3年	208	36.8	177	31.3	101	17.9	79	14.0	565
4年	194	33.2	217	37.2	114	19.5	59	10.1	584
5年	178	29.1	217	35.5	125	20.4	92	15.0	612
6年	137	24.0	208	36.4	137	24.0	90	15.7	572
合計	1084	31.8	1188	34.9	711	20.9	421	12.4	3404

(女子)



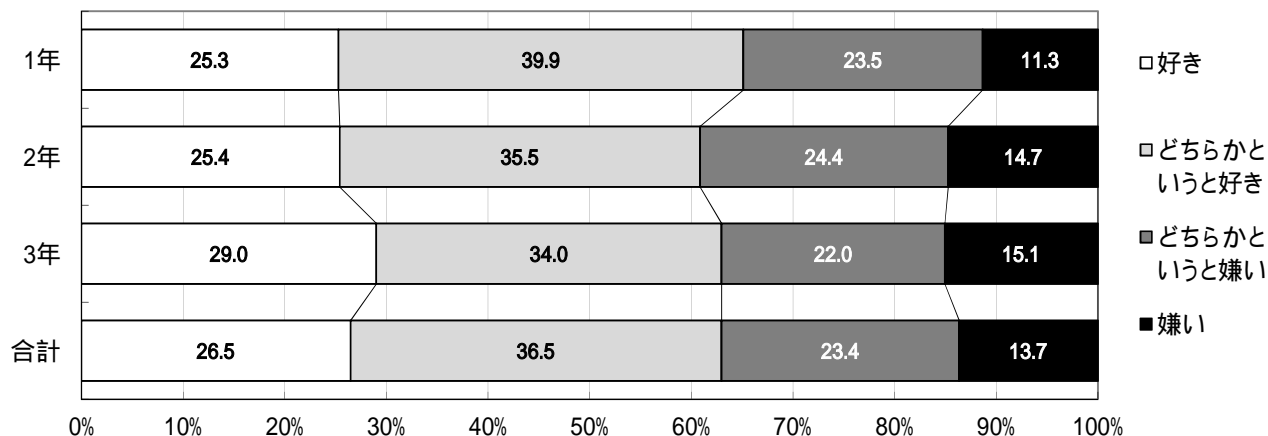
学年	好き		どちらかという好き		どちらかという嫌い		嫌い		学年別 人数
	人数	%	人数	%	人数	%	人数	%	
1年	269	51.4	174	33.3	53	10.1	27	5.2	523
2年	216	45.1	167	34.9	70	14.6	26	5.4	479
3年	248	45.4	183	33.5	74	13.6	41	7.5	546
4年	226	44.0	170	33.1	86	16.7	32	6.2	514
5年	249	41.6	219	36.6	96	16.0	35	5.8	599
6年	215	38.0	190	33.6	115	20.3	46	8.1	566
合計	1423	44.1	1103	34.2	494	15.3	207	6.4	3227

「好き」「どちらかという好き」と回答した児童の割合は、男子66.7%、女子78.3%(R4:男子67.7%、女子78.9%)で女子の方が大きくなっている。

【13】読書(漫画以外)は好きですか。

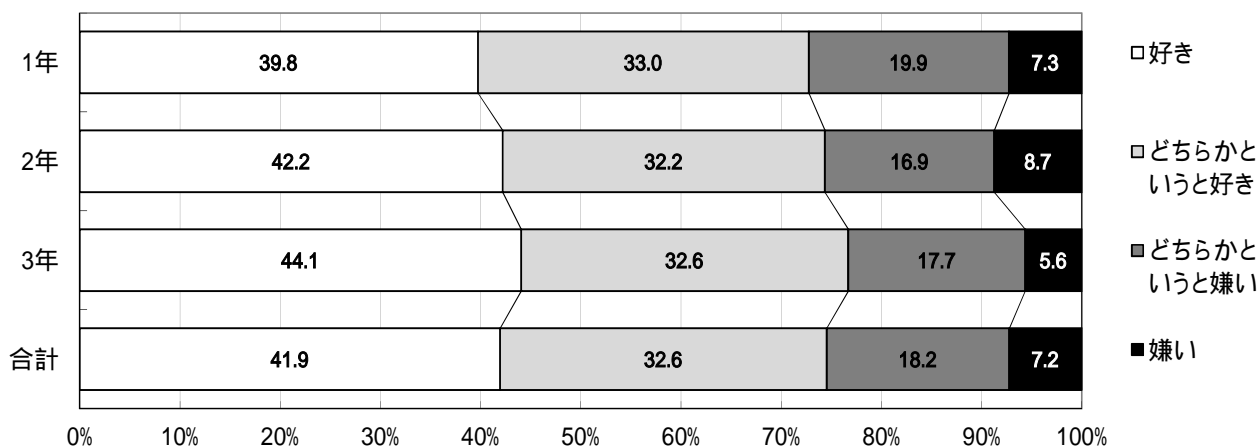
中学校

(男子)



学年	好き		どちらかという好き		どちらかという嫌い		嫌い		学年別 人数
	人数	%	人数	%	人数	%	人数	%	
1年	203	25.3	320	39.9	189	23.5	91	11.3	803
2年	207	25.4	289	35.5	199	24.4	120	14.7	815
3年	210	29.0	246	34.0	159	22.0	109	15.1	724
合計	620	26.5	855	36.5	547	23.4	320	13.7	2342

(女子)



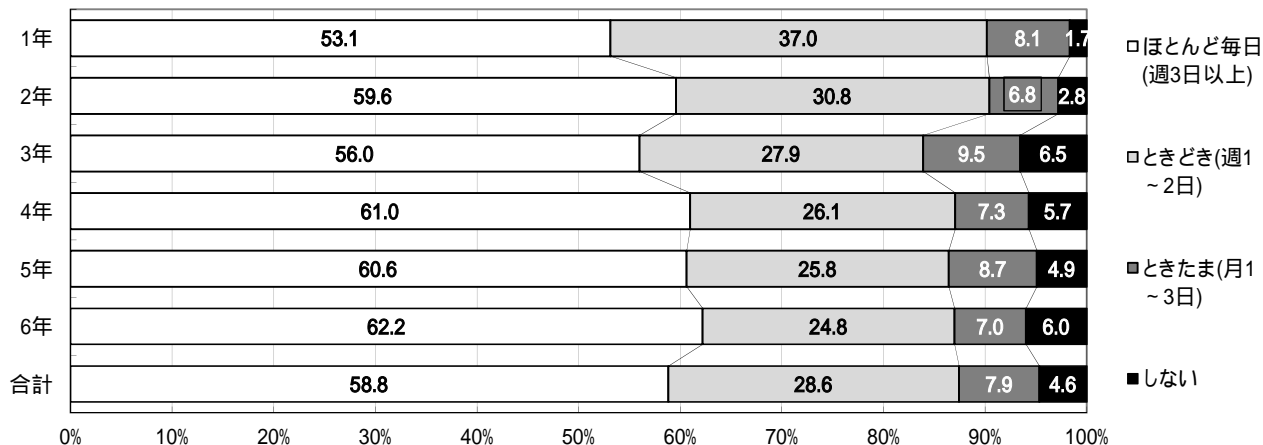
学年	好き		どちらかという好き		どちらかという嫌い		嫌い		学年別 人数
	人数	%	人数	%	人数	%	人数	%	
1年	295	39.8	245	33.0	148	19.9	54	7.3	742
2年	290	42.2	221	32.2	116	16.9	60	8.7	687
3年	297	44.1	220	32.6	119	17.7	38	5.6	674
合計	882	41.9	686	32.6	383	18.2	152	7.2	2103

「好き」「どちらかという好き」と回答した生徒の割合は、男子63.0%、女子74.5%(R4:男子65.6%、女子78.8%)で、小学校同様に女子の方が大きくなっている。

【14】体育の授業以外に、どれくらい運動や外遊び(体を動かしての遊び)をしていますか。

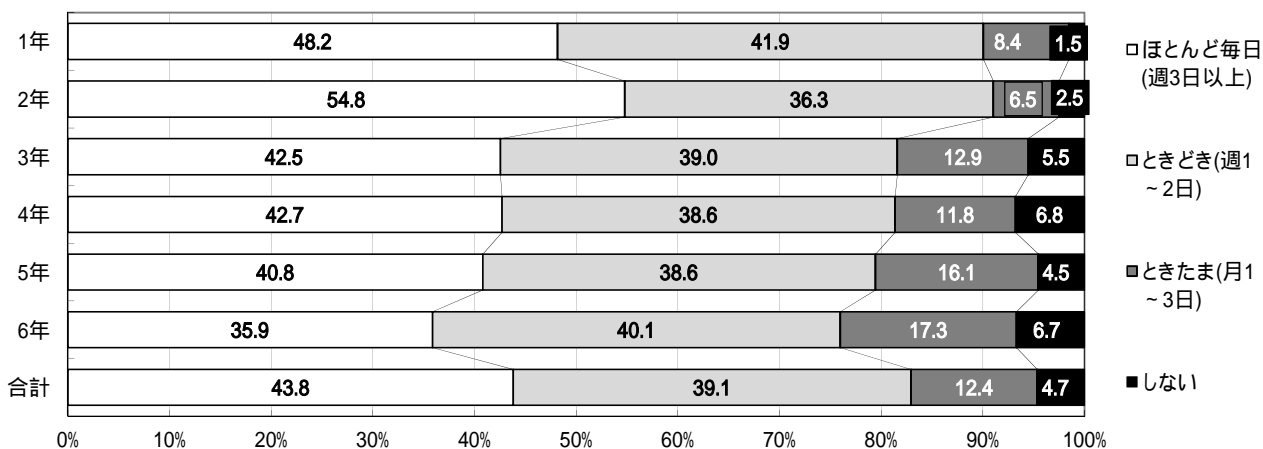
小学校

(男子)



学年	ほとんど毎日(週3日以上)		ときどき(週1~2日)		ときたま(月1~3日)		しない		学年別 人数
	人数	%	人数	%	人数	%	人数	%	
1年	287	53.1	200	37.0	44	8.1	9	1.7	540
2年	317	59.6	164	30.8	36	6.8	15	2.8	532
3年	317	56.0	158	27.9	54	9.5	37	6.5	566
4年	353	61.0	151	26.1	42	7.3	33	5.7	579
5年	371	60.6	158	25.8	53	8.7	30	4.9	612
6年	354	62.2	141	24.8	40	7.0	34	6.0	569
合計	1999	58.8	972	28.6	269	7.9	158	4.6	3398

(女子)



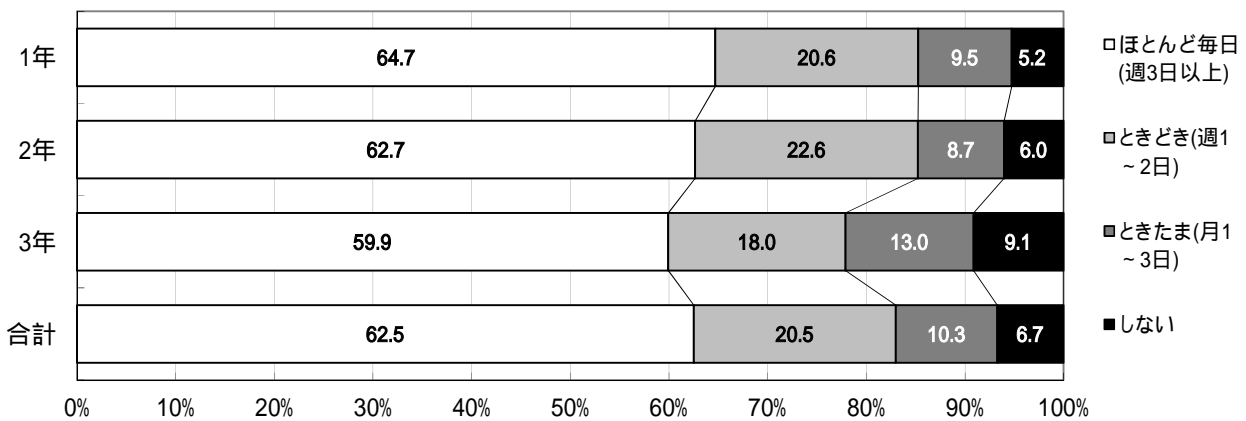
学年	ほとんど毎日(週3日以上)		ときどき(週1~2日)		ときたま(月1~3日)		しない		学年別 人数
	人数	%	人数	%	人数	%	人数	%	
1年	252	48.2	219	41.9	44	8.4	8	1.5	523
2年	263	54.8	174	36.3	31	6.5	12	2.5	480
3年	231	42.5	212	39.0	70	12.9	30	5.5	543
4年	220	42.7	199	38.6	61	11.8	35	6.8	515
5年	244	40.8	231	38.6	96	16.1	27	4.5	598
6年	203	35.9	227	40.1	98	17.3	38	6.7	566
合計	1413	43.8	1262	39.1	400	12.4	150	4.7	3225

「ほとんど毎日」と回答した児童の割合は、男子58.8%、女子43.8%(R4:男子57.8%、女子46.1%)で、女子は前回は下回っている。また、「ときたま」「しない」と回答した児童の割合は、3年生で増えている。

【14】体育の授業以外に、どれくらい運動や外遊び(体を動かしての遊び)をしていますか。

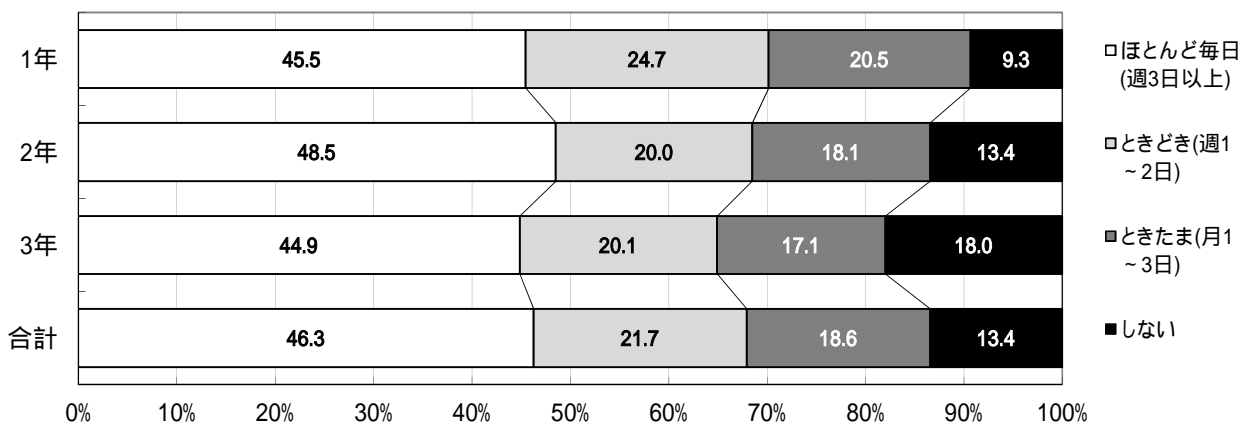
中学校

(男子)



学年	ほとんど毎日(週3日以上)		ときどき(週1~2日)		ときたま(月1~3日)		しない		学年別 人数
	人数	%	人数	%	人数	%	人数	%	
1年	519	64.7	165	20.6	76	9.5	42	5.2	802
2年	510	62.7	184	22.6	71	8.7	49	6.0	814
3年	434	59.9	130	18.0	94	13.0	66	9.1	724
合計	1463	62.5	479	20.5	241	10.3	157	6.7	2340

(女子)



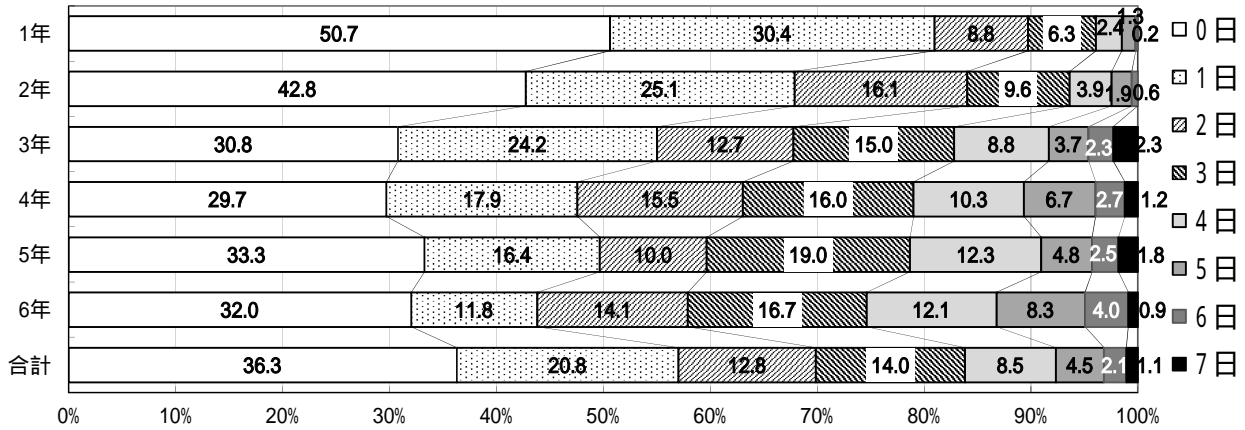
学年	ほとんど毎日(週3日以上)		ときどき(週1~2日)		ときたま(月1~3日)		しない		学年別 人数
	人数	%	人数	%	人数	%	人数	%	
1年	337	45.5	183	24.7	152	20.5	69	9.3	741
2年	333	48.5	137	20.0	124	18.1	92	13.4	686
3年	302	44.9	135	20.1	115	17.1	121	18.0	673
合計	972	46.3	455	21.7	391	18.6	282	13.4	2100

「ほとんど毎日」と回答した生徒の割合は、男子62.5%、女子46.3%(R4:男子63.2%、女子48.4%)である。「しない」と回答した女子生徒の割合は、男子生徒の割合の2倍となっている。

【 15 】一週間に何日、スポーツ少年団や民間スポーツクラブ(スイミングクラブやテニスクラブなど)に通っていますか。

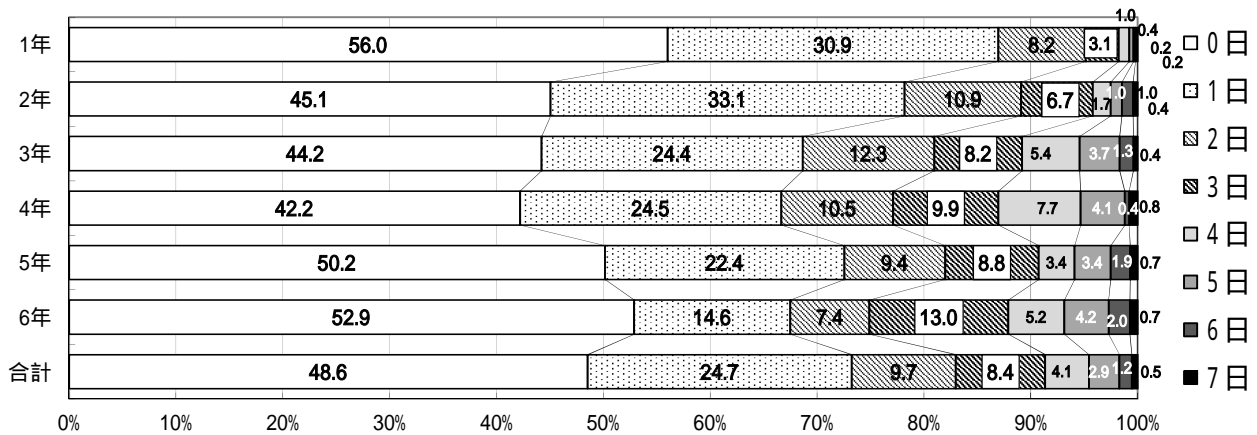
小学校

(男子)



学年	0日		1日		2日		3日		4日		5日		6日		7日		学年別 人数
	人数	%	人数	%	人数	%	人数	%	人数	%	人数	%	人数	%	人数	%	
1年	272	50.7	163	30.4	47	8.8	34	6.3	13	2.4	7	1.3	1	0.2	0	0	537
2年	228	42.8	134	25.1	86	16.1	51	9.6	21	3.9	10	1.9	3	0.6	0	0	533
3年	174	30.8	137	24.2	72	12.7	85	15.0	50	8.8	21	3.7	13	2.3	13	2.3	565
4年	173	29.7	104	17.9	90	15.5	93	16.0	60	10.3	39	6.7	16	2.7	7	1.2	582
5年	203	33.3	100	16.4	61	10.0	116	19.0	75	12.3	29	4.8	15	2.5	11	1.8	610
6年	182	32.0	67	11.8	80	14.1	95	16.7	69	12.1	47	8.3	23	4.0	5	0.9	568
合計	1232	36.3	705	20.8	436	12.8	474	14.0	288	8.5	153	4.5	71	2.1	36	1.1	3395

(女子)



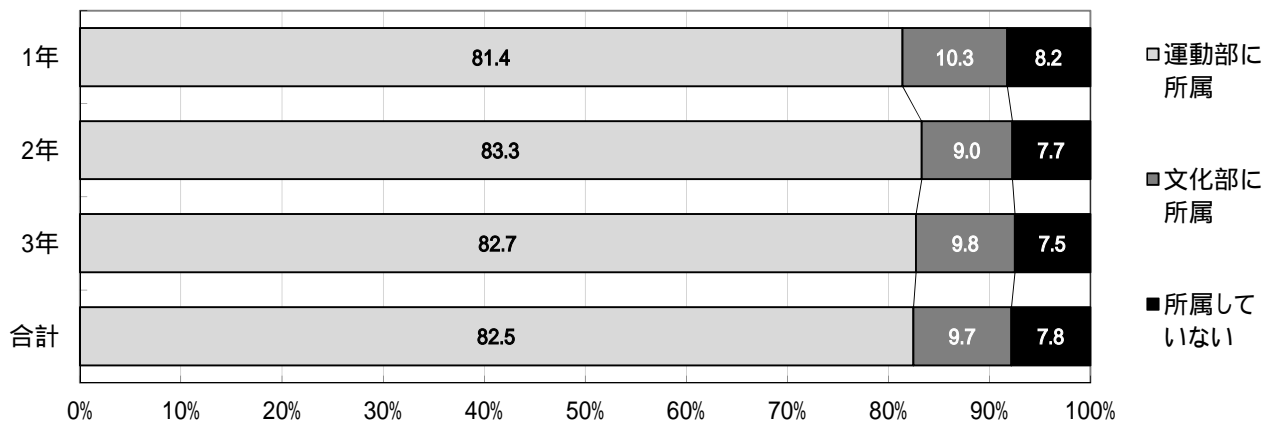
学年	0日		1日		2日		3日		4日		5日		6日		7日		学年別 人数
	人数	%	人数	%	人数	%	人数	%	人数	%	人数	%	人数	%	人数	%	
1年	288	56.0	159	30.9	42	8.2	16	3.1	5	1.0	2	0.4	1	0.2	1	0.2	514
2年	215	45.1	158	33.1	52	10.9	32	6.7	8	1.7	5	1.0	5	1.0	2	0.4	477
3年	237	44.2	131	24.4	66	12.3	44	8.2	29	5.4	20	3.7	7	1.3	2	0.4	536
4年	214	42.2	124	24.5	53	10.5	50	9.9	39	7.7	21	4.1	2	0.4	4	0.8	507
5年	298	50.2	133	22.4	56	9.4	52	8.8	20	3.4	20	3.4	11	1.9	4	0.7	594
6年	293	52.9	81	14.6	41	7.4	72	13.0	29	5.2	23	4.2	11	2.0	4	0.7	554
合計	1545	48.6	786	24.7	310	9.7	266	8.4	130	4.1	91	2.9	37	1.2	17	0.5	3182

「0日」と回答した児童の割合は、男子36.3%、女子48.6%で、男女ともに中学年くらいまで学年が上がるにつれて減少している。活動日数で最も多いのは、男女ともに、「週1日」が最も多くなっている。

【 15 】学校の部活動に所属していますか。

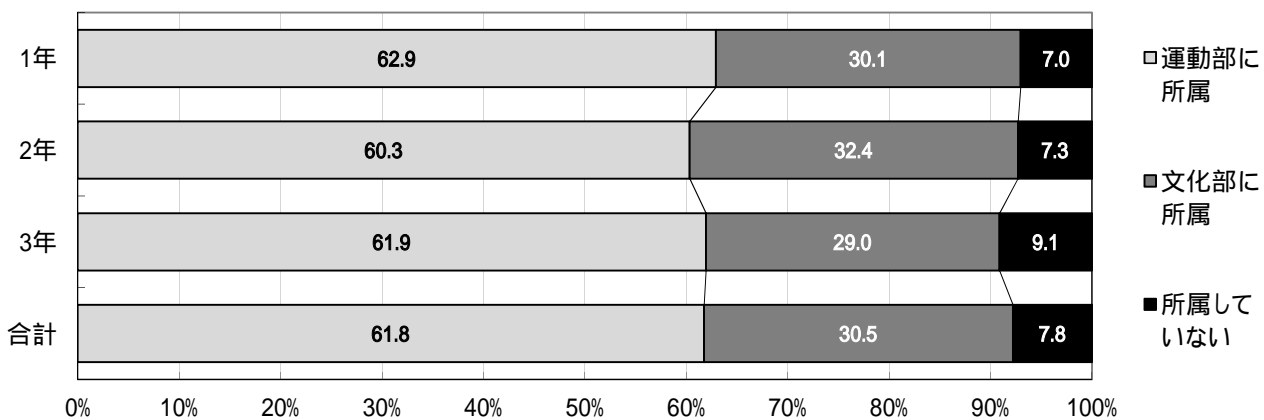
中学校

(男子)



所属 学年	運動部に所属		文化部に所属		所属していない		学年別 人数
	人数	%	人数	%	人数	%	
1年	653	81.4	83	10.3	66	8.2	802
2年	679	83.3	73	9.0	63	7.7	815
3年	599	82.7	71	9.8	54	7.5	724
合計	1931	82.5	227	9.7	183	7.8	2341

(女子)



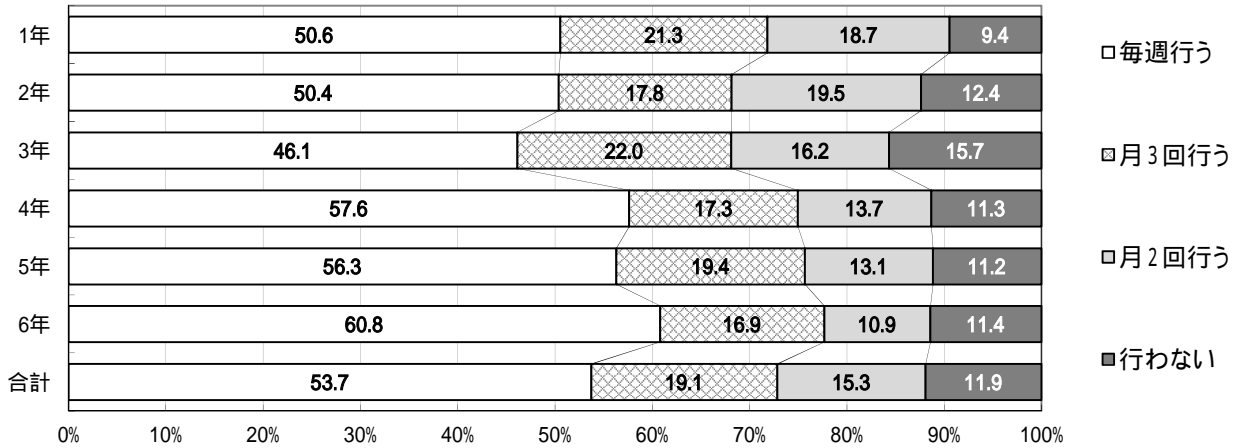
所属 学年	運動部に所属		文化部に所属		所属していない		学年別 人数
	人数	%	人数	%	人数	%	
1年	467	62.9	223	30.1	52	7.0	742
2年	414	60.3	222	32.4	50	7.3	686
3年	415	61.9	194	29.0	61	9.1	670
合計	1296	61.8	639	30.5	163	7.8	2098

運動部に所属している生徒の割合は、男子が82.5%、女子は61.8%で、男子の方が大きくなっている。

【16】休みの日(土曜日や日曜日)に運動やスポーツ(小学生は体を使った外遊びを含む)をしていますか。

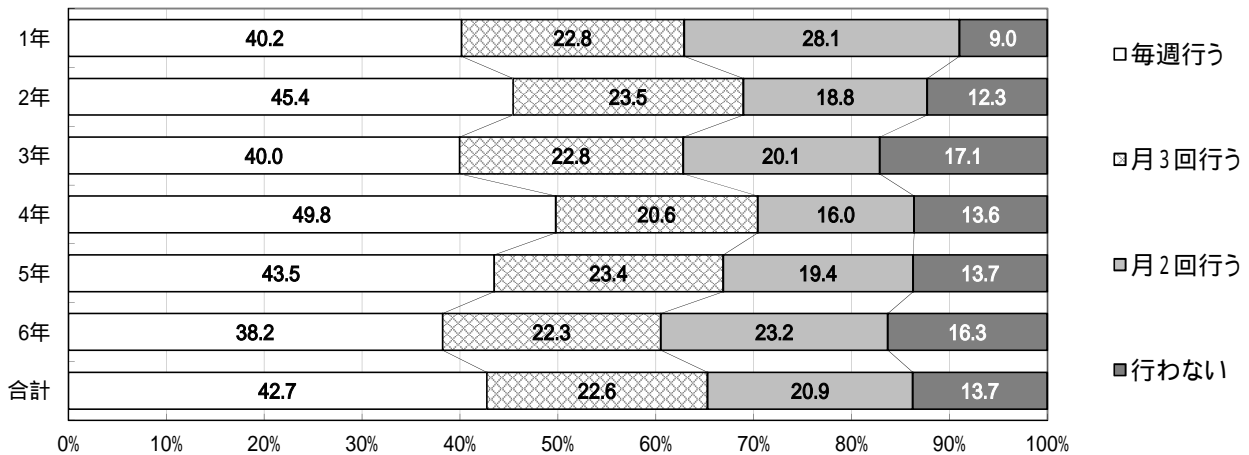
小学校

(男子)



運動 学年	毎週行う		月3回行う		月2回行う		行わない		学年別 人数
	人数	%	人数	%	人数	%	人数	%	
1年	273	50.6	115	21.3	101	18.7	51	9.4	540
2年	269	50.4	95	17.8	104	19.5	66	12.4	534
3年	262	46.1	125	22.0	92	16.2	89	15.7	568
4年	336	57.6	101	17.3	80	13.7	66	11.3	583
5年	343	56.3	118	19.4	80	13.1	68	11.2	609
6年	346	60.8	96	16.9	62	10.9	65	11.4	569
合計	1829	53.7	650	19.1	519	15.3	405	11.9	3403

(女子)



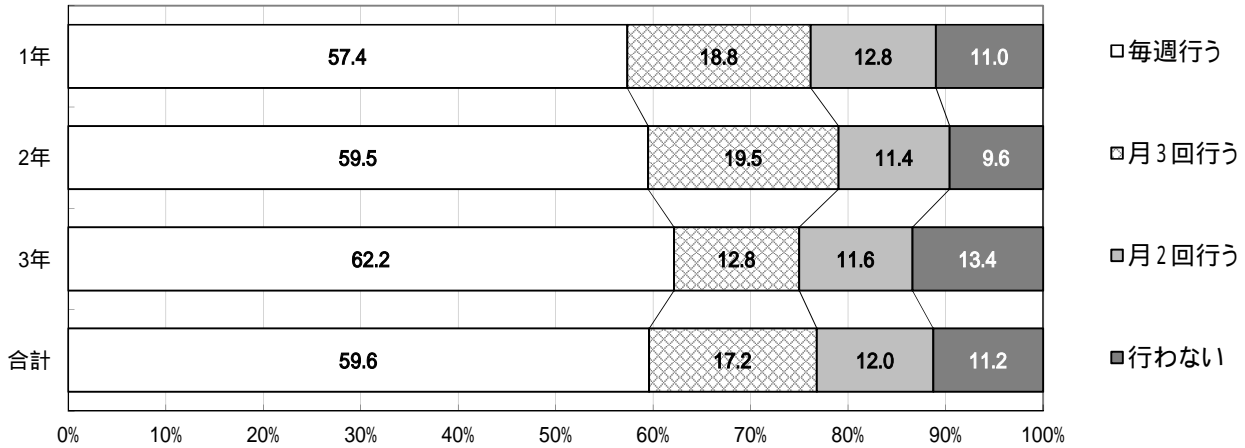
運動 学年	毎週行う		月3回行う		月2回行う		行わない		学年別 人数
	人数	%	人数	%	人数	%	人数	%	
1年	210	40.2	119	22.8	147	28.1	47	9.0	523
2年	218	45.4	113	23.5	90	18.8	59	12.3	480
3年	217	40.0	124	22.8	109	20.1	93	17.1	543
4年	256	49.8	106	20.6	82	16.0	70	13.6	514
5年	260	43.5	140	23.4	116	19.4	82	13.7	598
6年	216	38.2	126	22.3	131	23.2	92	16.3	565
合計	1377	42.7	728	22.6	675	20.9	443	13.7	3223

「毎週行う」と回答した児童の割合は、男子53.7%、女子42.7%(R4:男子53.9%、女子45.0%)である。男子では、「毎週行う」と回答した児童の割合が6年生で最も大きく、女子では5年生が最も大きい。

【16】休みの日(土曜日や日曜日)に運動やスポーツをしていますか。

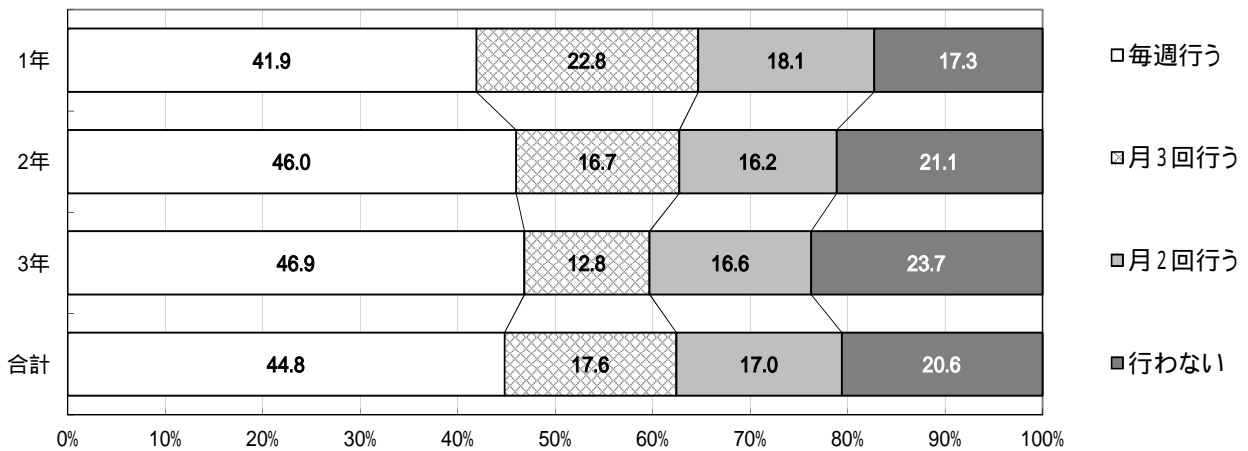
中学校

(男子)



運動 学年	毎週行う		月3回行う		月2回行う		行わない		学年別 人数
	人数	%	人数	%	人数	%	人数	%	
1年	460	57.4	151	18.8	103	12.8	88	11.0	802
2年	485	59.5	159	19.5	93	11.4	78	9.6	815
3年	450	62.2	93	12.8	84	11.6	97	13.4	724
合計	1395	59.6	403	17.2	280	12.0	263	11.2	2341

(女子)



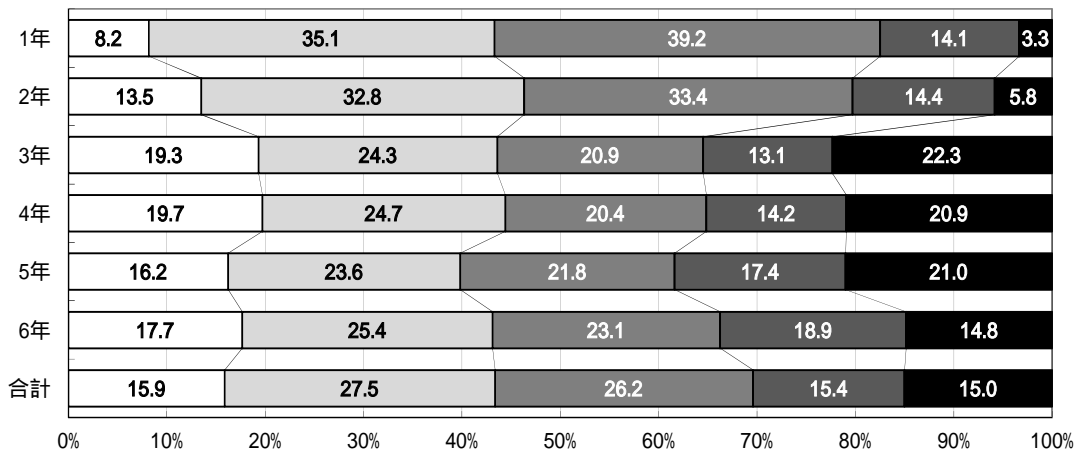
運動 学年	毎週行う		月3回行う		月2回行う		行わない		学年別 人数
	人数	%	人数	%	人数	%	人数	%	
1年	311	41.9	169	22.8	134	18.1	128	17.3	742
2年	316	46.0	115	16.7	111	16.2	145	21.1	687
3年	314	46.9	86	12.8	111	16.6	159	23.7	670
合計	941	44.8	370	17.6	356	17.0	432	20.6	2099

「毎週行う」と回答した生徒の割合は、男子59.6%、女子44.8%(R4:男子63.6%、女子47.9%)である。男女とも、「行わない」と回答した生徒の割合は、男子11.2%、女子20.6%(R4:男子9.8%、女子18.3%)で、女子の方が運動やスポーツを行わない割合が大きい。

【17】運動や外遊び(体を使っの遊び)をする時には、1日どれくらいしますか。(体育の授業は除く)

小学校

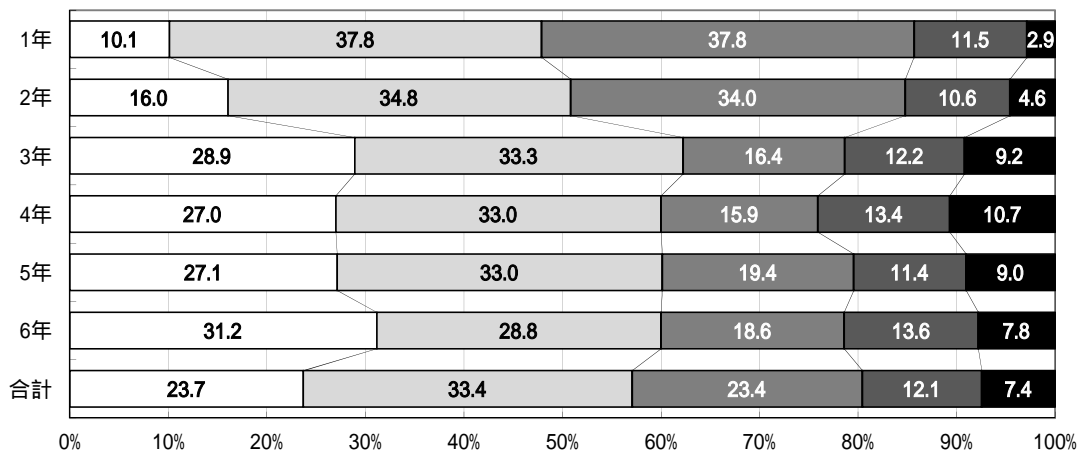
(男子)



- 30分未満
- 30分以上1時間未満
- 1時間以上2時間未満
- 2時間以上3時間未満
- 3時間以上

運動 学年	30分未満		30分以上1時間未満		1時間以上2時間未満		2時間以上3時間未満		3時間以上		学年別 人数
	人数	%	人数	%	人数	%	人数	%	人数	%	
1年	44	8.2	189	35.1	211	39.2	76	14.1	18	3.3	538
2年	72	13.5	175	32.8	178	33.4	77	14.4	31	5.8	533
3年	109	19.3	137	24.3	118	20.9	74	13.1	126	22.3	564
4年	115	19.7	144	24.7	119	20.4	83	14.2	122	20.9	583
5年	99	16.2	144	23.6	133	21.8	106	17.4	128	21.0	610
6年	100	17.7	144	25.4	131	23.1	107	18.9	84	14.8	566
合計	539	15.9	933	27.5	890	26.2	523	15.4	509	15.0	3394

(女子)



- 30分未満
- 30分以上1時間未満
- 1時間以上2時間未満
- 2時間以上3時間未満
- 3時間以上

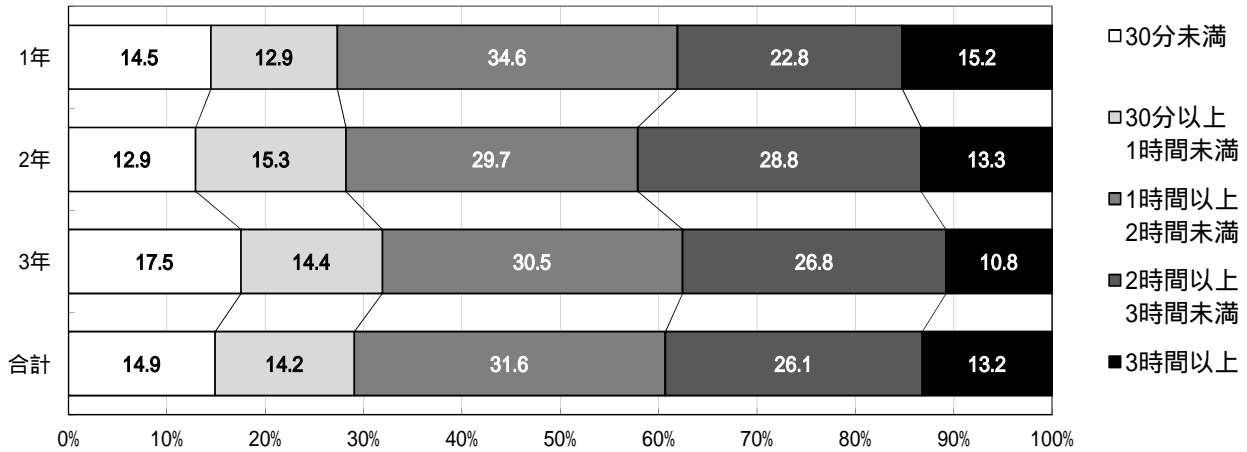
運動 学年	30分未満		30分以上1時間未満		1時間以上2時間未満		2時間以上3時間未満		3時間以上		学年別 人数
	人数	%	人数	%	人数	%	人数	%	人数	%	
1年	53	10.1	198	37.8	198	37.8	60	11.5	15	2.9	524
2年	77	16.0	167	34.8	163	34.0	51	10.6	22	4.6	480
3年	157	28.9	181	33.3	89	16.4	66	12.2	50	9.2	543
4年	139	27.0	170	33.0	82	15.9	69	13.4	55	10.7	515
5年	162	27.1	197	33.0	116	19.4	68	11.4	54	9.0	597
6年	176	31.2	163	28.8	105	18.6	77	13.6	44	7.8	565
合計	764	23.7	1076	33.4	753	23.4	391	12.1	240	7.4	3224

「1時間以上」と回答した児童の割合は、男子56.6%、女子42.9% (R4:男子55.7%、女子44.4%)である。男女ともに「3時間以上」と回答した児童の割合は、前回数と同様、3年生で急に大きくなっている。

【17】運動や外遊び(体を使っの遊び)をする時には、1日どれくらいしますか。(体育の授業は除く)

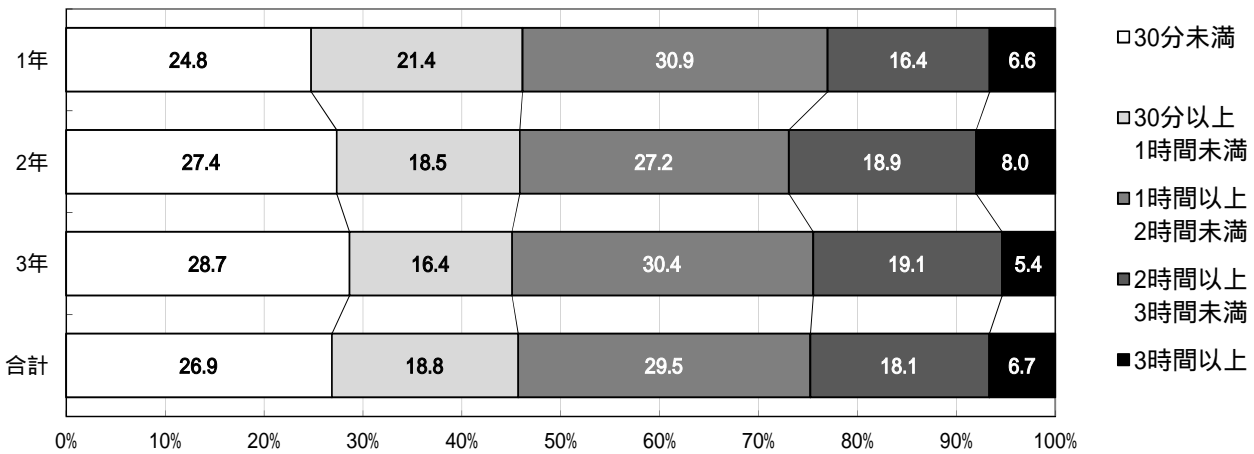
中学校

(男子)



運動 学年	30分未満		30分以上 1時間未満		1時間以上 2時間未満		2時間以上 3時間未満		3時間以上		学年別 人数
	人数	%	人数	%	人数	%	人数	%	人数	%	
1年	116	14.5	103	12.9	277	34.6	183	22.8	122	15.2	801
2年	105	12.9	124	15.3	241	29.7	234	28.8	108	13.3	812
3年	127	17.5	104	14.4	221	30.5	194	26.8	78	10.8	724
合計	348	14.9	331	14.2	739	31.6	611	26.1	308	13.2	2337

(女子)



運動 学年	30分未満		30分以上 1時間未満		1時間以上 2時間未満		2時間以上 3時間未満		3時間以上		学年別 人数
	人数	%	人数	%	人数	%	人数	%	人数	%	
1年	183	24.8	158	21.4	228	30.9	121	16.4	49	6.6	739
2年	188	27.4	127	18.5	187	27.2	130	18.9	55	8.0	687
3年	192	28.7	110	16.4	204	30.4	128	19.1	36	5.4	670
合計	563	26.9	395	18.8	619	29.5	379	18.1	140	6.7	2096

「1時間以上」と回答した生徒の割合は、男子70.9%、女子54.3%(R4:男子72.1%、女子56.1%)である。「30分未満」と回答した生徒の割合が、男子14.9%、女子26.9%となっている。