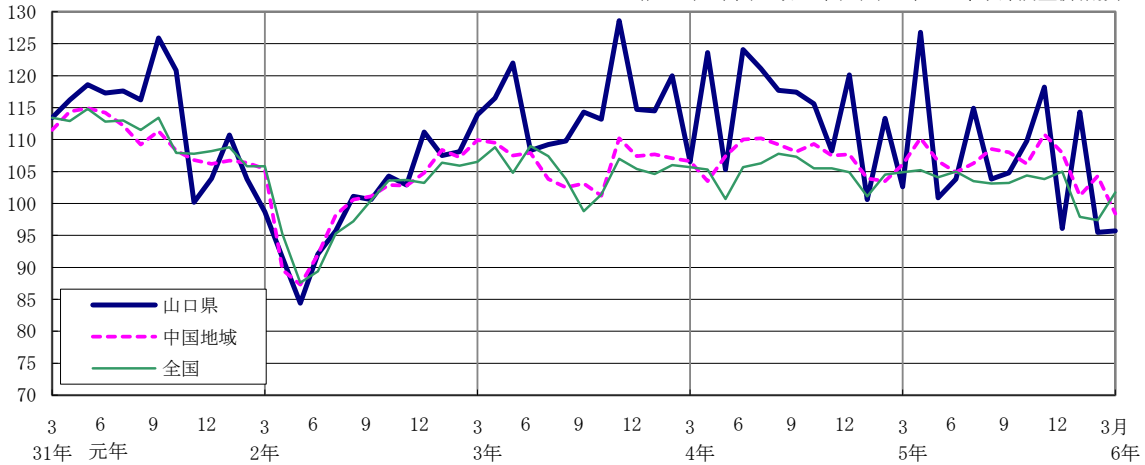


山口県鉱工業生産・出荷・在庫指数（速報） 令和6年3月分

鉱工業生産指数の推移（全国・中国地域との比較）

（山口県・中国地域・全国：令和2年=100、季節調整済指数）



（山口県・中国地域・全国：令和2年=100）

区分	山口県			中国地域			全国 ※確報値		
	生産	出荷	在庫	生産	出荷	在庫	生産	出荷	在庫
原指数	108.1	97.3	96.3	105.4	104.6	106.1	110.0	110.1	99.6
前年同月比 (%)	△ 9.0	△ 15.5	△ 3.7	△ 10.0	△ 10.2	△ 1.9	△ 6.2	△ 6.8	△ 1.0
季節調整済指数	95.7	87.4	97.2	98.4	96.8	108.5	101.7	100.4	102.6
前月比 (%)	0.2	△ 6.1	0.4	△ 5.7	△ 2.9	1.4	4.4	4.7	1.0

— 令和6年3月分の鉱工業生産動向 —

1 概況

- 生産指数（季節調整済み、以下同じ。）は、95.7で前月比0.2%の上昇であった。
業種別にみると、化学工業、汎用・生産用・業務用機械工業、食料品・たばこ工業等4業種が上昇し、電気機械・電子部品・デバイス工業、石油製品工業、パルプ・紙・紙加工品工業等13業種が低下した。
- 出荷指数は、87.4で前月比6.1%の低下であった。
業種別にみると、石油製品工業、化学工業、電気機械・電子部品・デバイス工業等9業種が低下し、汎用・生産用・業務用機械工業、食料品・たばこ工業、鉄鋼業等8業種が上昇した。
- 在庫指数は、97.2で前月比0.4%の上昇であった。
業種別にみると化学工業、石油製品工業、パルプ・紙・紙加工品工業等9業種が上昇し、鉄鋼業、金属製品工業、窯業・土石製品工業等7業種が低下した。



山口県総合企画部統計分析課



統計は 一人ひとりの参加から



本書に関する問い合わせ先
山口県総合企画部統計分析課
商工労働統計班 TEL 083-933-2654

ホームページアドレス：<https://www.pref.yamaguchi.lg.jp/soshiki/22/15341.html>

2 上昇・低下に寄与した主な業種（秘匿業種を除く）

(1) 生産

順位	上昇に寄与した主な業種	前月比(%)	寄与度	低下に寄与した主な業種	前月比(%)	寄与度
1	化学工業	4.9	1.9	電気機械・電子部品・デバイス工業	△ 19.3	△ 0.7
2	汎用・生産用・業務用機械工業	3.9	0.5	石油製品工業	△ 63.4	△ 0.6
3	食料品・たばこ工業	7.1	0.4	パルプ・紙・紙加工品工業	△ 26.2	△ 0.5
4	輸送機械工業	1.9	0.3	ゴム製品工業	△ 8.4	△ 0.4
5	—	—	—	鉄鋼業	△ 5.1	△ 0.3

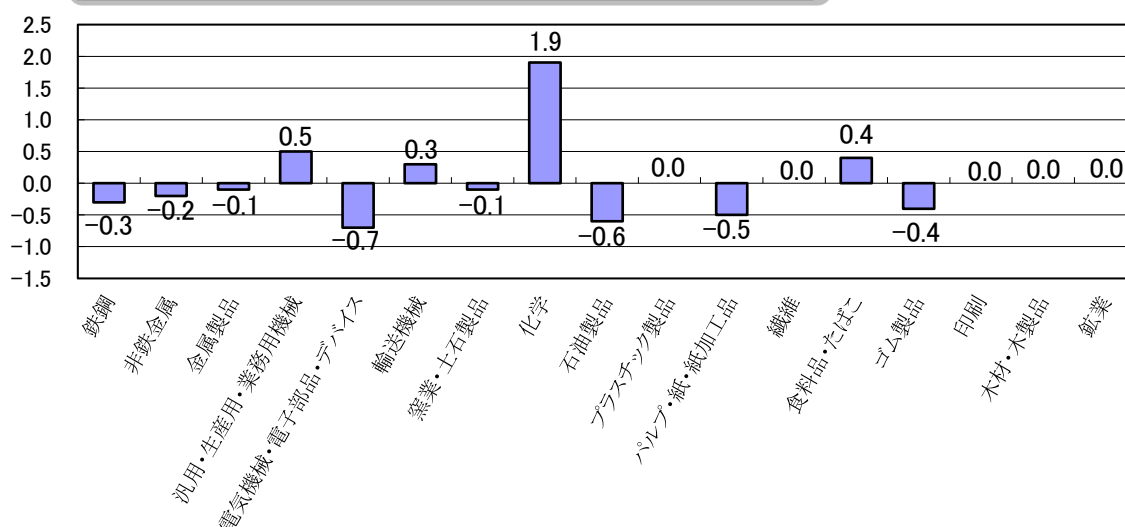
(2) 出荷

順位	低下に寄与した主な業種	前月比(%)	寄与度	上昇に寄与した主な業種	前月比(%)	寄与度
1	石油製品工業	△ 26.5	△ 3.2	汎用・生産用・業務用機械工業	9.8	0.8
2	化学工業	△ 4.1	△ 1.2	食料品・たばこ工業	2.6	0.2
3	電気機械・電子部品・デバイス工業	△ 20.8	△ 0.6	鉄鋼業	1.4	0.1
4	ゴム製品工業	△ 10.5	△ 0.4	輸送機械工業	0.6	0.1
5	繊維工業	△ 11.7	△ 0.1	金属製品工業	6.4	0.1

(3) 在庫

順位	上昇に寄与した主な業種	前月比(%)	寄与度	低下に寄与した主な業種	前月比(%)	寄与度
1	化学工業	1.5	0.7	鉄鋼業	△ 6.5	△ 0.7
2	石油製品工業	6.7	0.4	金属製品工業	△ 16.2	△ 0.7
3	パルプ・紙・紙加工品工業	12.9	0.3	窯業・土石製品工業	△ 9.8	△ 0.5
4	非鉄金属工業	9.7	0.3	プラスチック製品工業	△ 2.3	△ 0.0
5	食料品・たばこ工業	8.6	0.3	鋳業	△ 2.9	△ 0.0

(参考) 業種別対前月比寄与度（生産指数）※秘匿業種を除く



秘 匿・・・調査客体数が少ない業種については、秘密保持の観点から非公表とする。

寄与度・・・ある内訳の増減が、全体をどれだけ増減させたかを表す。

$$\text{寄与度} = \frac{(\text{内訳今期の指数値} - \text{内訳前期の指数値}) \times \text{内訳ウェイト} \times 100}{\text{全体前期の指数値} \times \text{全体ウェイト}}$$

※端数処理の関係で単純計算と一致しないケースがある。

山口県鉱工業生産・出荷・在庫指数

令和6年3月

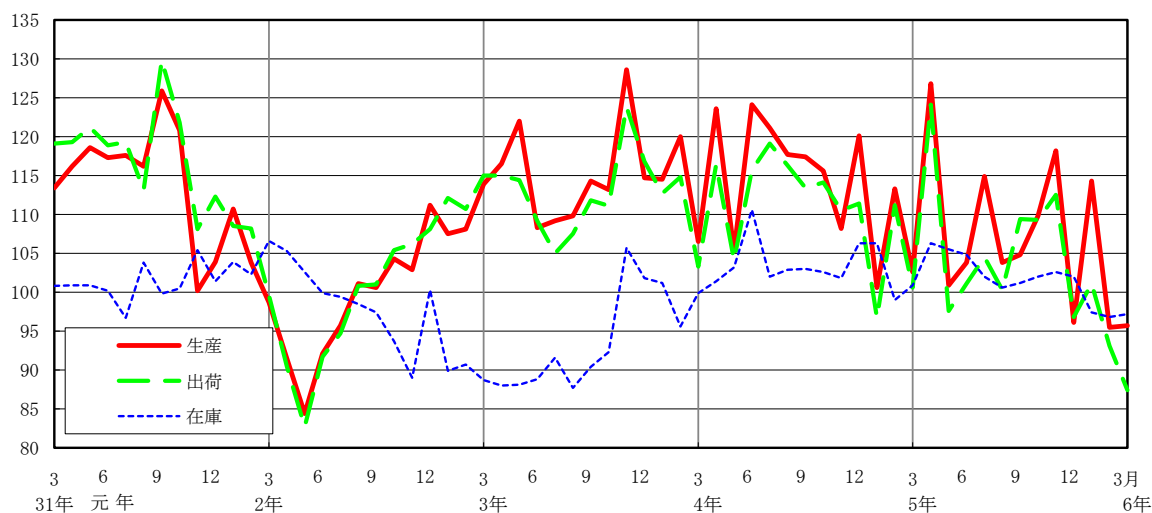
(令和2年=100)

	生産				出荷				在庫			
	原指数		季節調整済指数		原指数		季節調整済指数		原指数		季節調整済指数	
	前年 同月(期) 比 (%)		前月(期) 比 (%)		前年 同月(期) 比 (%)		前月(期) 比 (%)		前年 同月(期) 比 (%)		前月(期) 比 (%)	
令和元年	115.2	2.4			119.3	1.0			101.5	△ 1.6		
令和2年	100.0	△ 13.2			100.0	△ 16.2			100.0	△ 1.5		
令和3年	113.9	13.9			112.7	12.7			91.9	△ 8.1		
令和4年	116.0	1.8			112.4	△ 0.3			102.6	11.6		
令和5年	108.1	△ 6.8			105.2	△ 6.4			102.8	0.2		
令和4年Ⅳ期	116.5	△ 4.4	114.6	△ 3.5	113.0	△ 5.4	112.0	△ 3.7	99.4	3.9	103.6	1.0
令和5年Ⅰ期	108.5	△ 6.5	105.5	△ 7.9	105.0	△ 6.1	102.8	△ 8.2	103.0	3.2	102.1	△ 1.4
令和5年Ⅱ期	110.9	△ 5.8	110.5	4.7	107.6	△ 3.9	107.6	4.7	106.4	0.5	105.5	3.3
令和5年Ⅲ期	103.2	△ 9.2	107.8	△ 2.4	101.2	△ 10.1	104.7	△ 2.7	103.8	△ 1.3	101.3	△ 4.0
令和5年Ⅳ期	109.7	△ 5.8	108.0	0.2	107.0	△ 5.3	106.2	1.4	98.1	△ 1.3	102.2	0.9
令和 4年11月	112.8	△ 15.6	108.2	△ 6.4	111.0	△ 11.0	110.5	△ 3.2	97.1	△ 3.6	101.8	△ 0.8
12月	127.3	3.4	120.1	11.0	117.1	△ 5.9	111.4	0.8	101.9	4.7	106.3	4.4
令和 5年 1月	94.3	△ 12.2	100.6	△ 16.2	92.4	△ 13.6	96.7	△ 13.2	108.3	5.0	106.3	0.0
2月	112.4	△ 4.3	113.3	12.6	107.5	△ 2.4	111.2	15.0	100.6	3.5	99.0	△ 6.9
3月	118.8	△ 3.6	102.6	△ 9.4	115.1	△ 2.6	100.6	△ 9.5	100.0	1.0	100.9	1.9
4月	130.4	2.7	126.8	23.6	121.5	5.9	124.1	23.4	106.3	4.8	106.3	5.4
5月	95.9	△ 3.0	100.9	△ 20.4	94.6	△ 4.9	97.6	△ 21.4	108.2	2.2	105.5	△ 0.8
6月	106.3	△ 16.4	103.8	2.9	106.6	△ 12.6	101.1	3.6	104.6	△ 5.3	104.8	△ 0.7
7月	113.8	△ 5.2	114.9	10.7	104.9	△ 12.3	104.5	3.4	103.8	0.0	102.0	△ 2.7
8月	94.8	△ 11.8	103.8	△ 9.7	94.5	△ 13.7	100.3	△ 4.0	103.6	△ 2.3	100.6	△ 1.4
9月	101.1	△ 10.7	104.8	1.0	104.1	△ 4.1	109.4	9.1	103.9	△ 1.8	101.2	0.6
10月	105.2	△ 3.8	109.8	4.8	107.8	△ 2.9	109.3	△ 0.1	98.7	△ 0.6	102.0	0.8
11月	123.2	9.2	118.2	7.7	113.0	1.8	112.5	2.9	97.8	0.7	102.6	0.6
12月	100.7	△ 20.9	96.1	△ 18.7	100.3	△ 14.3	96.8	△ 14.0	97.7	△ 4.1	102.0	△ 0.6
令和 6年 1月	108.4	15.0	114.3	18.9	98.0	6.1	101.1	4.4	99.3	△ 8.3	97.4	△ 4.5
2月	97.2	△ 13.5	95.5	△ 16.4	92.9	△ 13.6	93.1	△ 7.9	98.4	△ 2.2	96.8	△ 0.6
3月	108.1	△ 9.0	95.7	0.2	97.3	△ 15.5	87.4	△ 6.1	96.3	△ 3.7	97.2	0.4

(注) 在庫の年及び四半期の数値は平均値である。

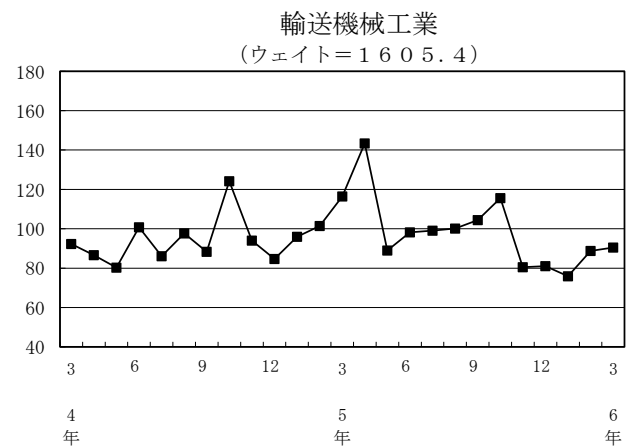
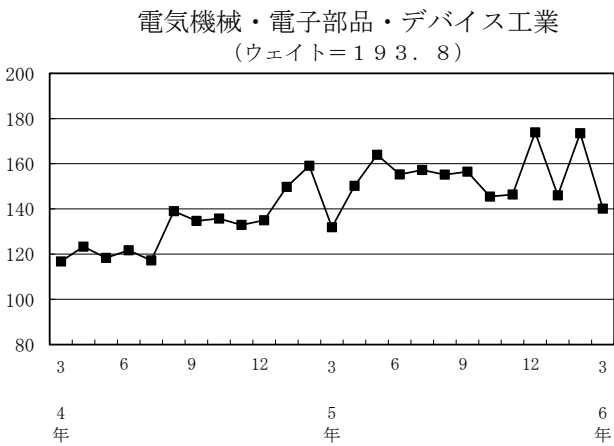
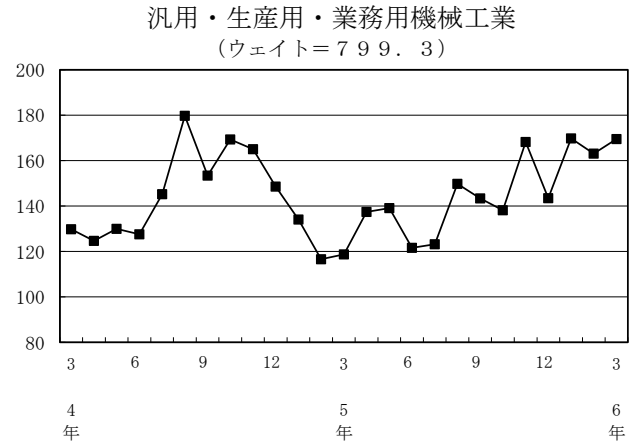
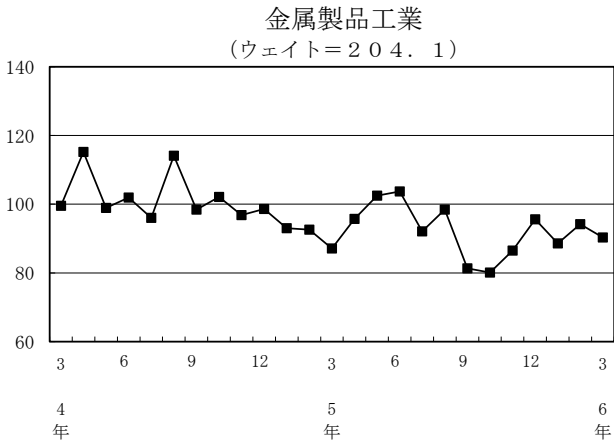
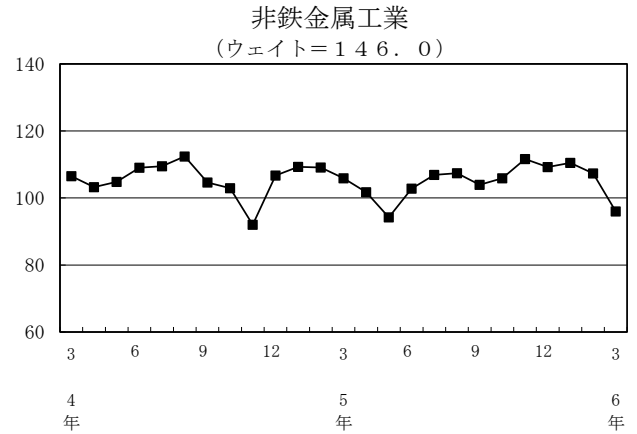
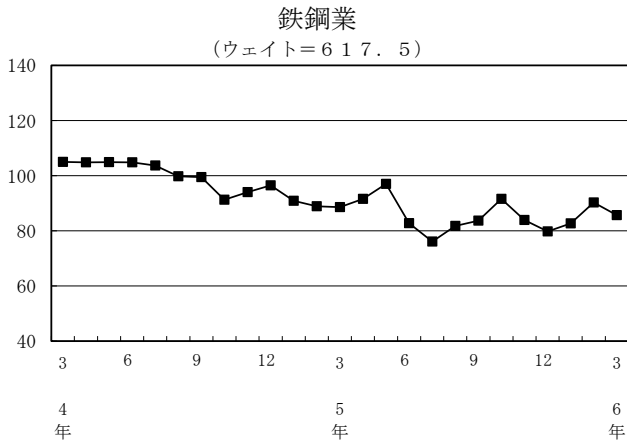
山口県鉱工業生産・出荷・在庫指数の推移

(令和2年=100, 季節調整済指数)



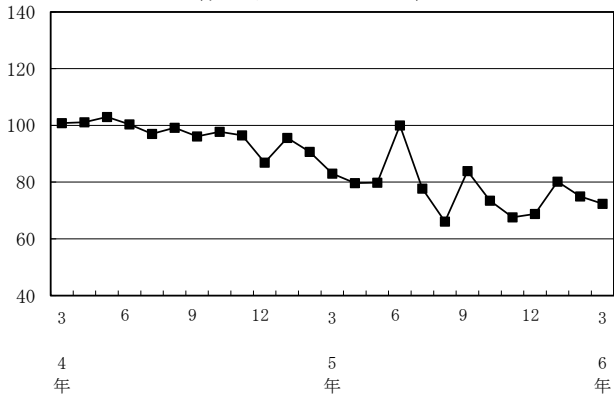
主要業種別生産指数の推移

(令和2年=100, 季節調整済指数)

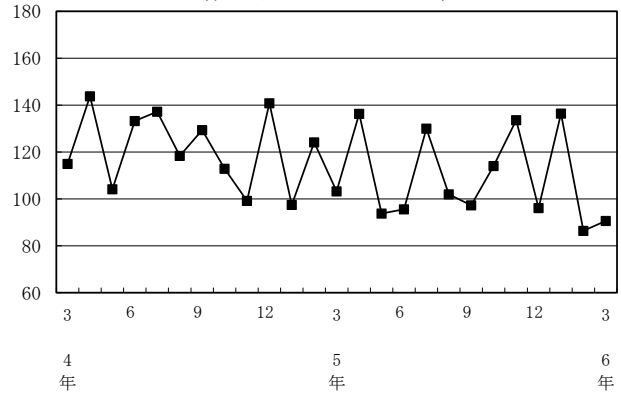


(令和2年=100, 季節調整済指数)

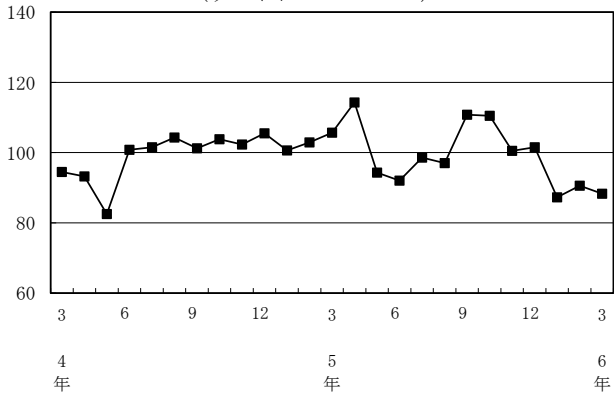
窯業・土石製品工業
(ウェイト=484.3)



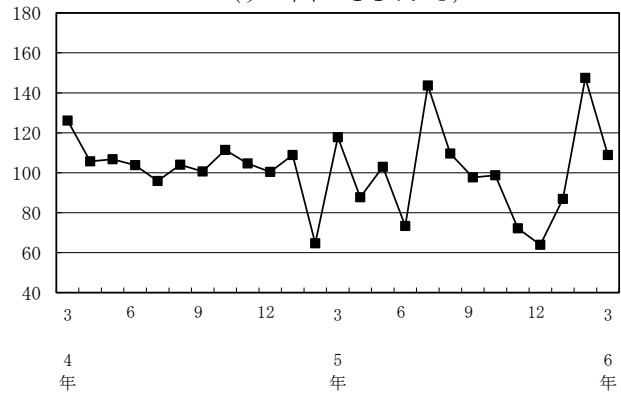
化学工業
(ウェイト=4401.5)



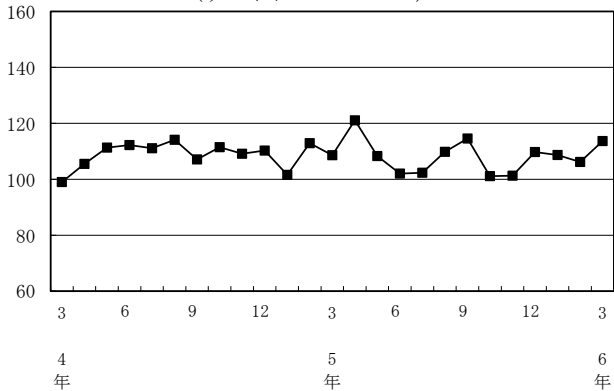
プラスチック製品工業
(ウェイト=202.5)



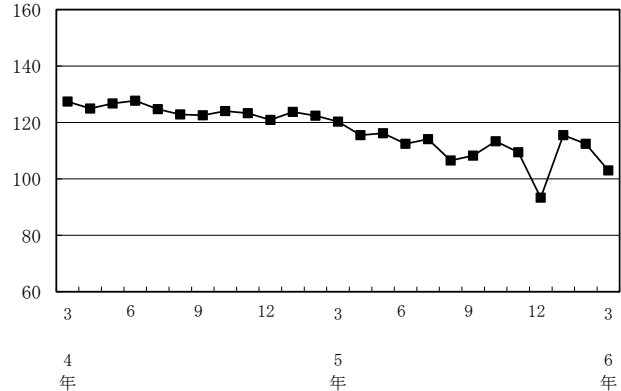
パルプ・紙・紙加工品工業
(ウェイト=117.8)



食料品・たばこ工業
(ウェイト=551.2)



ゴム製品工業
(ウェイト=433.8)



業種・財分類別生産指数

令和6年3月

(令和2年=100)

業種	分類	ウェイト	品目数	原指数			季節調整済指数		
				令和6年 2月	令和6年 3月	前年同 月比(%)	令和6年 2月	令和6年 3月	前月比 (%)
業 種	鉱工業	10000.0	217	97.2	108.1	△ 9.0	95.5	95.7	0.2
	製造工業	9977.5	214	97.2	108.1	△ 9.1	95.5	95.6	0.1
	鉄鋼業	617.5	17	90.4	89.2	△ 5.2	90.3	85.7	△ 5.1
	非鉄金属工業	146.0	5	107.7	108.6	△ 9.0	107.3	96.0	△ 10.5
	金属製品工業	204.1	11	91.8	99.0	△ 2.2	94.2	90.3	△ 4.1
	汎用・生産用・業務用機械工業	799.3	26	148.6	224.7	44.3	163.1	169.5	3.9
	汎用機械工業	235.4	9	92.9	107.9	△ 13.3	90.1	101.9	13.1
	生産用機械工業	396.9	16	102.6	181.8	15.1	125.8	111.8	△ 11.1
	業務用機械工業	167.0	1	336.1	491.0	152.7	395.0	391.7	△ 0.8
	電気機械・電子部品・デバイス工業	193.8	7	162.2	153.9	3.6	173.5	140.1	△ 19.3
	電気機械工業	60.2	4	X	X	X	X	X	X
	電子部品・デバイス工業	133.6	3	X	X	X	X	X	X
	輸送機械工業	1605.4	7	92.0	94.9	△ 24.7	88.8	90.5	1.9
	窯業・土石製品工業	484.3	13	74.7	75.1	△ 15.5	75.0	72.4	△ 3.5
	化学工業	4401.5	67	90.2	97.1	△ 15.2	86.4	90.6	4.9
	化学肥料	74.2	3	81.6	70.8	△ 31.2	77.8	58.3	△ 25.1
	ソーダ工業製品	84.5	4	103.1	110.3	△ 0.6	98.7	100.4	1.7
	無機薬品・顔料・触媒	189.0	11	87.7	80.2	△ 6.5	84.6	68.1	△ 19.5
	高圧ガス	42.6	5	91.9	96.7	△ 4.7	89.3	89.5	0.2
	石油系芳香族	140.6	4	96.1	92.0	△ 23.3	102.2	86.4	△ 15.5
	環式中間物・合成染料	659.8	6	69.4	74.1	△ 10.7	62.7	70.4	12.3
	有機薬品	523.3	14	102.4	109.2	△ 4.5	98.0	98.1	0.1
	プラスチック	656.1	14	96.6	95.2	△ 4.4	97.0	86.7	△ 10.6
	合成ゴム	162.5	1	99.3	121.1	2.6	92.5	109.6	18.5
	塗料・印刷インキ	8.3	2	92.7	87.9	△ 19.1	88.9	84.0	△ 5.5
	医薬品	1603.1	1	93.7	103.9	△ 27.0	92.5	101.3	9.5
	火薬類・農薬	257.5	2	70.8	97.3	16.9	61.5	93.0	51.2
	石油製品工業	105.1	12	68.3	29.6	△ 72.7	82.8	30.3	△ 63.4
	プラスチック製品工業	202.5	6	92.8	93.3	△ 18.9	90.6	88.3	△ 2.5
	パルプ・紙・紙加工品工業	117.8	7	66.0	117.0	△ 5.3	147.5	108.9	△ 26.2
	繊維工業	35.9	8	88.2	78.3	△ 21.1	88.1	76.3	△ 13.4
	食料品・たばこ工業	551.2	19	99.9	117.4	△ 0.3	106.2	113.7	7.1
	ゴム製品工業	433.8	5	115.0	115.4	△ 13.7	112.4	103.0	△ 8.4
印刷業	49.2	2	87.8	117.1	△ 22.2	86.1	84.5	△ 1.9	
木材・木製品工業	30.1	2	95.1	102.3	△ 22.0	98.3	97.2	△ 1.1	
鉱業	22.5	3	85.2	86.7	△ 7.6	84.6	81.4	△ 3.8	
財 分 類	鉱工業	10000.0	230	97.2	108.1	△ 9.0	95.5	95.7	0.2
	最終需要財	4740.4	83	103.2	121.8	△ 8.8	103.7	104.8	1.1
	投資財	1828.0	54	118.4	152.0	14.4	122.1	129.6	6.1
	資本財	1338.8	28	133.5	178.4	21.5	139.4	148.4	6.5
	建設財	489.2	26	77.3	79.6	△ 16.0	77.6	75.2	△ 3.1
	消費財	2912.4	29	93.6	102.9	△ 23.2	91.9	91.8	△ 0.1
	耐久消費財	769.6	5	90.8	92.0	△ 28.0	83.3	85.3	2.4
	非耐久消費財	2142.8	24	94.6	106.8	△ 21.6	96.1	102.6	6.8
	生産財	5259.6	147	91.8	95.7	△ 9.4	90.6	88.2	△ 2.6
	鉱工業用生産財	4571.2	130	92.6	95.9	△ 8.8	91.5	88.3	△ 3.5
その他用生産財	688.4	17	86.9	94.2	△ 13.2	85.7	86.1	0.5	

注. 今月分は速報値。前月分は確報値。

業種・財分類別出荷指数

令和6年3月

(令和2年=100)

分類	ウェイト	品目数	原指数			季節調整済指数			
			令和6年 2月	令和6年 3月	前年同 月比(%)	令和6年 2月	令和6年 3月	前月比 (%)	
業 種 分 類	鉱工業	10000.0	217	92.9	97.3	△ 15.5	93.1	87.4	△ 6.1
	製造工業	9984.7	214	92.9	97.4	△ 15.4	93.1	87.5	△ 6.0
	鉄鋼業	892.8	17	87.1	95.1	△ 1.6	86.1	87.3	1.4
	非鉄金属工業	260.2	5	105.0	112.6	0.0	102.7	103.3	0.6
	金属製品工業	141.0	11	83.8	99.7	10.5	88.8	94.5	6.4
	汎用・生産用・業務用機械工業	584.2	26	125.6	177.9	28.6	131.9	144.8	9.8
	汎用機械工業	196.2	9	100.7	88.7	△ 17.9	109.9	91.2	△ 17.0
	生産用機械工業	314.0	16	91.6	159.9	11.0	103.2	99.1	△ 4.0
	業務用機械工業	74.0	1	336.1	491.0	152.7	399.6	400.7	0.3
	電気機械・電子部品・デバイス工業	176.9	7	155.0	139.9	△ 8.9	158.4	125.4	△ 20.8
	電気機械工業	56.6	4	X	X	X	X	X	X
	電子部品・デバイス工業	120.3	3	X	X	X	X	X	X
	輸送機械工業	1804.4	7	86.0	92.3	△ 21.8	82.4	82.9	0.6
	窯業・土石製品工業	395.2	13	74.6	81.6	△ 3.5	77.4	79.2	2.3
	化学工業	3103.9	67	93.2	96.4	△ 16.9	91.3	87.6	△ 4.1
	化学肥料	59.9	3	105.4	110.5	4.6	92.7	87.8	△ 5.3
	ソーダ工業製品	173.2	4	109.1	98.6	△ 19.0	104.2	83.1	△ 20.2
	無機薬品・顔料・触媒	141.9	11	84.6	102.0	25.9	84.9	92.0	8.4
	高圧ガス	16.3	5	94.5	99.0	△ 10.5	94.1	94.4	0.3
	石油系芳香族	135.6	4	77.0	75.5	△ 35.5	81.5	71.6	△ 12.1
	環式中間物・合成染料	410.3	6	71.8	73.2	△ 27.2	69.9	66.3	△ 5.2
	有機薬品	378.5	14	105.2	97.1	△ 14.7	106.8	89.3	△ 16.4
	プラスチック	593.7	14	91.6	92.6	△ 9.9	89.6	86.0	△ 4.0
	合成ゴム	199.4	1	127.0	122.6	7.7	127.9	100.3	△ 21.6
	塗料・印刷インキ	14.1	2	100.4	95.4	△ 17.2	101.5	92.1	△ 9.3
	医薬品	885.7	1	93.7	103.9	△ 27.0	90.3	95.2	5.4
	火薬類・農薬	95.3	2	69.1	101.1	22.2	59.3	93.3	57.3
	石油製品工業	1307.3	12	83.2	62.7	△ 45.9	86.9	63.9	△ 26.5
	プラスチック製品工業	220.6	6	87.5	92.0	△ 18.1	85.8	87.0	1.4
	パルプ・紙・紙加工品工業	145.7	7	75.6	85.4	△ 13.1	86.6	85.2	△ 1.6
	繊維工業	60.6	8	78.1	74.1	△ 27.6	75.9	67.0	△ 11.7
	食料品・たばこ工業	494.7	19	100.5	110.5	△ 2.9	109.9	112.8	2.6
	ゴム製品工業	273.5	5	113.4	112.0	△ 17.6	114.7	102.7	△ 10.5
印刷業	38.1	2	87.3	117.0	△ 22.3	85.1	83.2	△ 2.2	
木材・木製品工業	85.6	2	90.8	95.2	△ 21.3	99.9	94.2	△ 5.7	
鉱業	15.3	3	86.7	94.0	△ 7.5	89.7	86.4	△ 3.7	
財 分 類	鉱工業	10000.0	230	92.9	97.3	△ 15.5	93.1	87.4	△ 6.1
	最終需要財	4052.0	83	97.0	108.4	△ 14.7	95.7	94.4	△ 1.4
	投資財	1641.0	54	106.0	126.8	1.5	107.2	110.9	3.5
	資本財	1081.7	28	118.4	147.7	7.4	119.5	126.3	5.7
	建設財	559.3	26	82.0	86.3	△ 14.2	85.3	78.7	△ 7.7
	消費財	2411.0	29	90.9	96.0	△ 25.3	88.2	84.4	△ 4.3
	耐久消費財	739.9	5	87.4	95.5	△ 23.7	79.1	83.1	5.1
	非耐久消費財	1671.1	24	92.5	96.2	△ 26.1	91.8	89.9	△ 2.1
	生産財	5948.0	147	90.0	89.8	△ 16.0	90.9	84.1	△ 7.5
	鉱工業用生産財	5006.8	130	90.7	93.2	△ 11.4	89.9	86.0	△ 4.3
その他用生産財	941.2	17	86.1	71.8	△ 37.8	91.1	71.0	△ 22.1	

注. 今月分は速報値。前月分は確報値。

業種・財分類別在庫指数

令和6年3月

(令和2年=100)

分類	ウェイト	品目数	原指数			季節調整済指数			
			令和6年 2月	令和6年 3月	前年同 月比(%)	令和6年 2月	令和6年 3月	前月比 (%)	
業 種 分 類	鉱工業	10000.0	154	98.4	96.3	△ 3.7	96.8	97.2	0.4
	製造工業	9967.8	151	98.4	96.3	△ 3.6	96.8	97.2	0.4
	鉄鋼業	1140.0	16	102.6	91.5	△ 1.5	96.8	90.5	△ 6.5
	非鉄金属工業	311.5	4	101.9	116.8	3.9	106.2	116.5	9.7
	金属製品工業	432.1	7	94.0	86.6	△ 23.5	101.0	84.6	△ 16.2
	汎用・生産用・業務用機械工業	118.3	2	X	X	X	X	X	X
	汎用機械工業	59.7	1	X	X	X	X	X	X
	生産用機械工業	58.6	1	X	X	X	X	X	X
	業務用機械工業	***	***	***	***	***	***	***	***
	電気機械・電子部品・デバイス工業	41.7	3	380.3	442.3	41.4	393.8	464.7	18.0
	電気機械工業	41.7	3	380.3	442.3	41.4	393.8	464.7	18.0
	電子部品・デバイス工業	***	***	***	***	***	***	***	***
	輸送機械工業	841.4	1	X	X	X	X	X	X
	窯業・土石製品工業	431.8	12	118.5	104.0	7.4	117.4	105.9	△ 9.8
	化学工業	4734.5	63	102.1	99.3	2.2	99.1	100.6	1.5
	化学肥料	226.3	3	92.1	81.4	2.4	90.1	83.3	△ 7.5
	ソーダ工業製品	95.0	4	142.4	164.4	44.1	123.5	180.5	46.2
	無機薬品・顔料・触媒	496.5	10	92.8	86.3	△ 16.1	93.7	83.4	△ 11.0
	高圧ガス	3.2	5	127.6	125.5	36.7	116.9	122.3	4.6
	石油系芳香族	198.9	4	94.8	80.0	21.8	105.3	85.2	△ 19.1
	環式中間物・合成染料	679.1	6	80.3	84.8	△ 14.6	73.3	82.2	12.1
	有機薬品	411.5	14	89.6	85.5	△ 13.9	89.0	84.9	△ 4.6
	プラスチック	1510.7	13	108.9	106.6	3.4	106.3	105.0	△ 1.2
	合成ゴム	1045.8	1	114.4	110.3	21.5	117.2	118.5	1.1
	塗料・印刷インキ	5.5	1	118.0	123.9	4.4	119.5	123.0	2.9
	医薬品	***	***	***	***	***	***	***	***
	火薬類・農薬	62.0	2	123.4	110.0	△ 4.2	110.8	111.5	0.6
	石油製品工業	675.6	12	71.0	81.2	△ 18.2	81.0	86.4	6.7
	プラスチック製品工業	146.4	5	93.9	88.6	△ 4.4	91.7	89.6	△ 2.3
	パルプ・紙・紙加工品工業	289.1	7	67.4	92.0	27.4	90.9	102.6	12.9
	繊維工業	244.6	5	35.4	35.8	△ 67.2	34.5	36.6	6.1
	食料品・たばこ工業	320.1	8	102.2	114.1	△ 0.7	108.7	118.0	8.6
	ゴム製品工業	135.0	4	91.5	101.8	△ 0.3	89.1	100.6	12.9
印刷業	***	***	***	***	***	***	***	***	
木材・木製品工業	105.7	2	112.0	117.0	8.3	111.2	114.0	2.5	
鉱業	32.2	3	102.6	100.7	△ 5.2	103.3	100.3	△ 2.9	
財 分 類	鉱工業	10000.0	167	98.4	96.3	△ 3.7	96.8	97.2	0.4
	最終需要財	2234.8	42	97.3	96.0	△ 11.5	95.1	94.3	△ 0.8
	投資財	1033.2	27	113.0	114.0	7.4	108.4	113.2	4.4
	資本財	397.8	6	122.7	120.9	△ 3.1	119.3	116.3	△ 2.5
	建設財	635.4	21	106.9	109.7	16.2	102.2	111.6	9.2
	消費財	1201.6	15	83.7	80.5	△ 27.3	84.0	78.5	△ 6.5
	耐久消費財	667.2	5	101.7	88.8	△ 18.8	96.0	81.4	△ 15.2
	非耐久消費財	534.4	10	61.2	70.0	△ 37.6	66.3	72.7	9.7
	生産財	7765.2	125	98.8	96.4	△ 1.1	98.7	97.6	△ 1.1
	鉱工業用生産財	7034.1	110	100.4	98.2	△ 0.2	99.5	99.1	△ 0.4
その他用生産財	731.1	15	83.4	78.6	△ 11.2	88.6	84.5	△ 4.6	

注. 今月分は速報値。前月分は確報値。