

やまぐち森林・林業未来維新カレッジ研修一覧

コ ー ス イ	1	オープンカレッジ	次 世 代 人 材 育 成 コ ー ス	30	林業DX研修 (AI、ロボット等)
	2	森の学校 (子どもオープンカレッジ)		31	林業データサイエンティスト育成
	3	林業の仕事見学ツアー (教員・ハローワーク職員等)		32	チームビルディング
	4	就業体験		33	スカウト力向上研修
育 成 コ ー ス	5	即戦力短期育成塾	経 営 力 向 上 コ ー ス	34	次世代リーダー養成研修
	6	伐木技術		35	キャリア研修【新人・若手職員研修】
	7	林業機械操作技術		36	キャリア研修【中堅層研修】
	8	★架線集材		37	キャリア研修【管理職研修】
	9	森林作業道作設基礎		38	森林・林業の現状と動向 (オープン講座)
	10	労働安全研修 (リスクアセスメント)		39	経営戦略研修
	11	森林管理・施業プラン策定 (測量等基礎)		40	経営力向上研修Ⅰ 林業経営 (オープン講座)
プ ロ フ ェ ッ シ ョ ナ ル コ ー ス	12	★車両系建設機械(整地・運搬・積込み用及び掘削用)運転技能講習	起 業 ・ 副 業 ・ リ ス ク コ ー ス	41	経営力向上研修Ⅱ (事業規模拡大)
	13	★車両系建設機械(解体用)運転技能講習		42	【行政向け】林業普及指導員研修 (新任)
	14	★玉掛け技能講習		43	【行政向け】林業普及指導員研修 (一般)
	15	★小型移動式クレーン運転技能講習		44	異業種参入実践研修
	16	★不整地運搬車運転技能講習		45	林業の基礎知識・基礎技術
	17	★荷役運搬機械等によるはい作業従事者に対する安全教育		46	林業サポーター確保研修
	18	★機械集材装置の運転の業務に係る特別教育		47	★伐木等技術【基礎】
	19	★走行集材機械の運転の業務に係る特別教育		48	★刈払い技術【基礎】
	20	★簡易架線集材装置等の運転の業務に係る特別教育		49	林業労働安全【基礎】
	21	★伐木等機械の運転の業務に係る特別教育			
	22	作業システム高度化研修(認定事業体移行支援)			
	23	林業機械メンテナンス研修			
	24	★はい作業主任者技能講習			
	25	★造林作業の作業指揮者等安全衛生教育			
	26	高度林業作業士育成研修			
	27	熟練伐木技能者リカレント研修			
	28	森林施業プランナー育成研修			
	29	先進林業事業体への留職			

★は資格取得研修



就業者や雇用事業体をしっかりサポート！

カレッジ研修に加え、様々な支援制度があります。その一部をご紹介します。

▶ 就業希望者に対する支援

林業即戦力短期育成塾の受講者に対し、就業準備給付金を給付します。
(12.5万円×5か月間)

▶ 林業への就業支援

一般財団法人やまぐち森林担い手財団の無料職業紹介事業により、求職者の方へ林業の就業先を斡旋します。

▶ キャリアカウンセラー等による無料相談

仕事の将来設計や、悩みについて相談できる専門家による個別相談会を開催します。

▶ 新規就業者雇用法人への支援

就業者のOJT研修に対し、国の支援に加え、県独自の支援を行います。
(120万円/年×3か年)

お問い合わせ

カレッジに関すること 山口県農林水産部 森林企画課 Tel 083-933-3460

資格取得に関すること 山口県農林総合技術センター Tel 083-528-1211

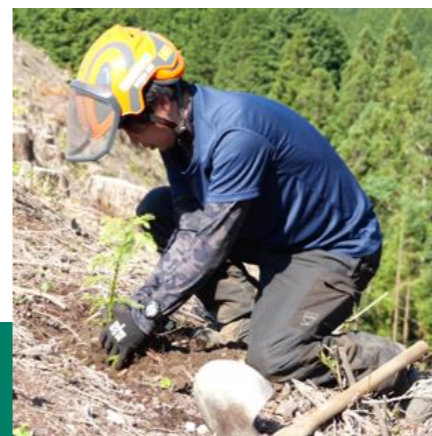
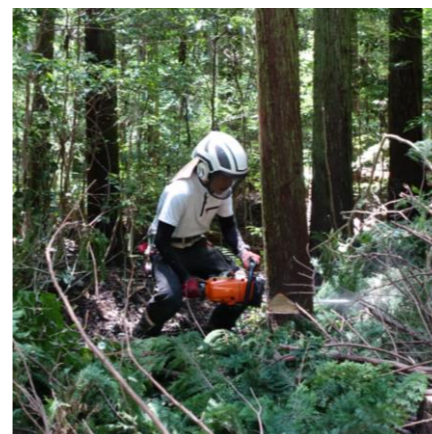
林業就業に関すること (一財)やまぐち森林担い手財団 Tel 083-932-5286



森林企画課HP

https://cms.pref.yamaguchi.lg.jp/control/preview/soshiki/detail.php?lif_id=254399

やまぐち森林・林業未来維新カレッジ



林業の未来を切り拓く

やまぐち森林・林業未来維新カレッジとは



「農林業の知と技の拠点」を核とした山口県林業の新たな研修体系です。

林業経営と森林資源の継続性を確保するため、本県林業の未来を切り拓く人材と林業事業体を育成することを目的としています。

カレッジの特色

6コース49講座を開設

就業者や事業体の成長段階や取組方向に沿った多種多様な研修を提供し、基礎力はもちろん現場で直面する課題の解決力といった応用力を習得できます。

組織の経営力の向上

経営戦力や高度な安全教育、人材の確保・育成、働きやすい職場づくりなど、経営者・経営幹部に求められる実践的な経営ノウハウを学べます。

次世代リーダーの育成

企業間連携やデジタル技術の活用、高度な安全教育など、様々な課題を解決できる次世代を担うリーダーを早い段階から計画的に育成するメニューを用意しています。

キャリアアップの支援

林業就業者の「この技術を身に付けたい」、「将来この分野で活躍したい」の実現を支援する、目的や成長段階に応じたカリキュラムとなっています。

ネットワークの構築

森林組合や素材生産業者、造林事業者など様々な分野の方が受講するため、他者と学びあい、新たな気付きを得るとともに、事業拡大や事業連携の機会にもなります。

多様な人材を対象

子どもから森林所有者、一般の方、事業体など幅広い方が受講できる仕組みとし、短期的、中長期的に林業への就業促進につなげます。

やまぐち森林・林業未来維新カレッジ研修体系

