

令和5年度における県内2空港の利用状況について

✂️岩国-沖縄線が過去最高を記録!!✂️

令和5年度の国内定期便利用者数は、県内2空港ともに前年度と比較して増加

<山口宇部空港>

- 国内定期便の利用者数は85.7万人となり、前年度と比較して16.8万人の増加
- 約4年ぶりに運航した国際チャーター便利用者数は約4千人

<岩国錦帯橋空港>

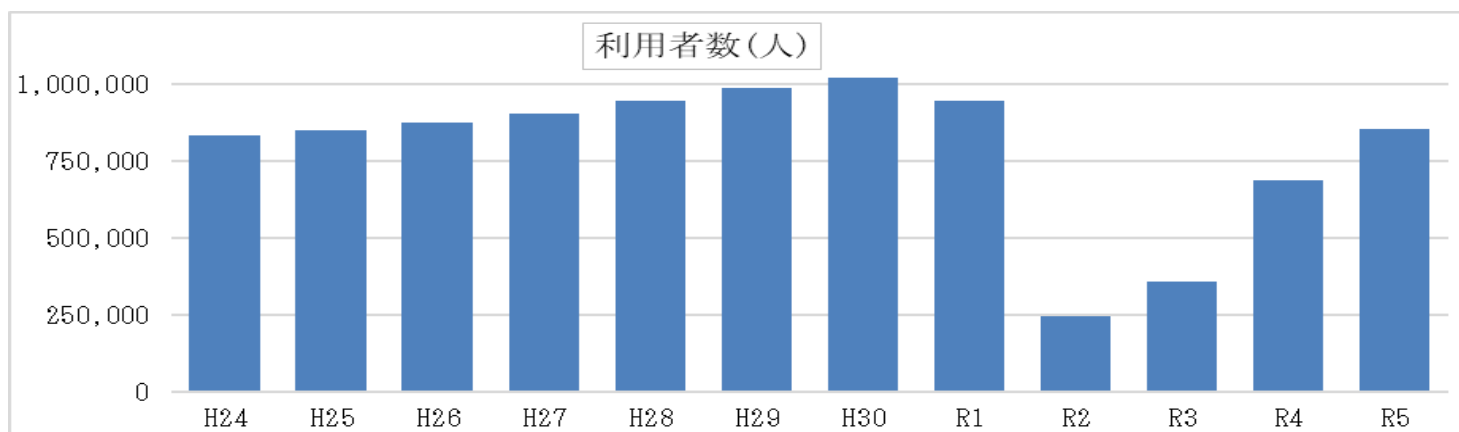
- 国内定期便の利用者数は47.4万人となり、前年度と比較して11.1万人の増加
- 沖縄線の利用者数は8.4万人となり、開港以来最高を記録

1 山口宇部空港

(1) 定期便【東京（羽田）線】

路線	区分	R5年度	前年度比較		H30年度（コロナ前）比較	
			R4年度	増減	H30年度	増減
東京 (羽田)	利用者数(A)	857,459人	689,299人	+168,160人 (+24.4%)	1,005,481人	△148,022人 (△14.7%)
	座席数(B)	1,282,105席	1,206,533席	+75,572席 (+6.3%)	1,370,669席	△88,564席 (△6.5%)
	利用率(A/B)	66.9%	57.1%	+9.8 ㊦	73.4%	△6.5 ㊦

[参考] 山口宇部空港利用者数の年度別推移



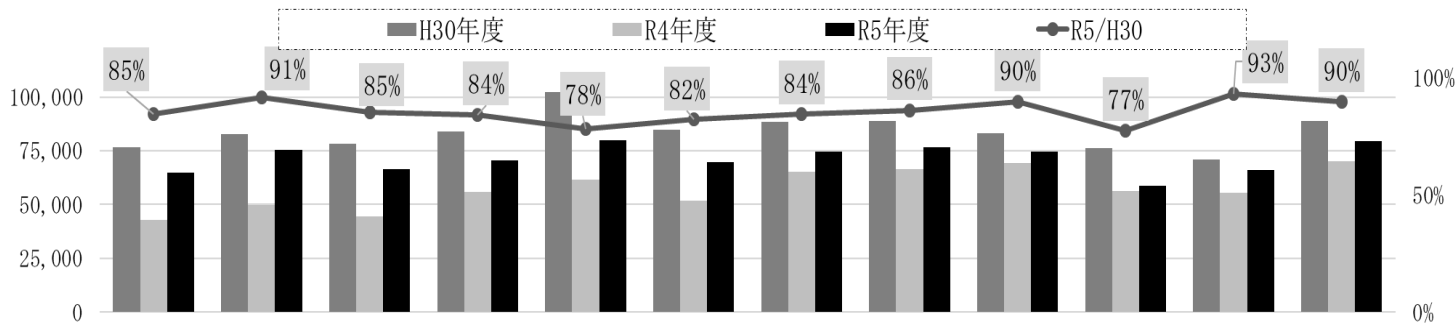
(単位: 万人)

(2) 定期便【東京（羽田）線】概況

コロナ前と比較してビジネス需要が減少している中、令和5年5月にコロナウイルス感染症の感染症法上の位置づけが5類に移行したことに加え、9月に発表した県の新観光キャッチフレーズ「おいでませ ふくの国、やまぐち」による観光プロモーション等、観光需要を喚起する要因があったことから、年間利用者数は約85.7万人（対前年+24.4%）となり、3年連続で前年を上回った。

◇月別利用状況

(棒グラフ・下表は利用者数、折れ線グラフは対H30年度比率)



	4月	5月	6月	7月	8月	9月	10月	11月	12月	1月	2月	3月	合計
H30	76,776	82,557	78,166	84,069	102,451	84,654	88,609	88,988	83,002	76,250	70,967	88,992	1,005,481
R4	43,078	49,590	44,427	55,916	61,695	51,627	65,145	66,668	69,126	56,504	55,297	70,226	689,299
R5	64,894	75,431	66,497	70,632	79,847	69,734	74,713	76,568	74,455	58,935	66,074	79,679	857,459

(3) 国際チャーター便

約4年ぶりに運航された国際チャーター便は26便が運航され、利用者数は4,438人となった。

行先	時期	便数	利用者数
韓国・仁川国際空港	R6. 1. 10~2. 2	22	3,776人
台湾・台北桃園空港	R6. 2. 23~2. 26	4	662人
合計		26	4,438人

(4) 国内チャーター便

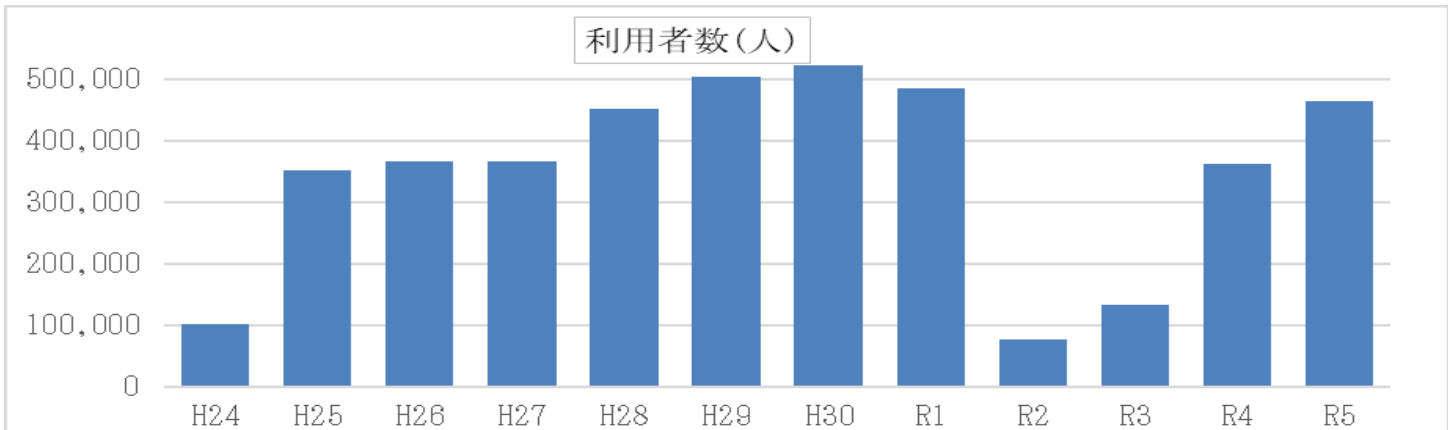
国内チャーター便はFDA（フジドリームエアラインズ）により9便が運航され、利用者数は628人となった。

2 岩国錦帯橋空港

(1) 定期便

路線	区分	R5年度	前年度比較		H30年度(コロナ前)比較	
			R4年度	増減	H30年度	増減
合計	利用者数(A)	474,004人	362,610人	+111,394人 (+30.7%)	522,703人	△48,699人 (△9.3%)
	座席数(B)	731,192席	693,568席	+37,624席 (+5.4%)	747,314席	△16,122席 (△2.2%)
	利用率(A/B)	64.8%	52.3%	+12.5 ㊯	69.9%	△5.1 ㊯
東京 (羽田)	利用者数(A)	389,974人	301,764人	+88,210人 (+29.2%)	450,389人	△60,415人 (△13.4%)
	座席数(B)	612,114席	573,052席	+39,062席 (+6.8%)	627,584席	△15,470席 (△2.5%)
	利用率(A/B)	63.7%	52.7%	+11.0 ㊯	71.8%	△8.1 ㊯
沖縄 (那覇)	利用者数(A)	84,030人	60,846人	+23,184人 (+38.1%)	72,314人	+11,716人 (+16.2%)
	座席数(B)	119,078席	120,516席	△1,438席 (△1.2%)	119,730席	△652席 (△0.5%)
	利用率(A/B)	70.6%	50.5%	+20.1 ㊯	60.4%	+10.2 ㊯

[参考] 岩国錦帯橋空港利用者数の年度別推移



(単位: 万人)

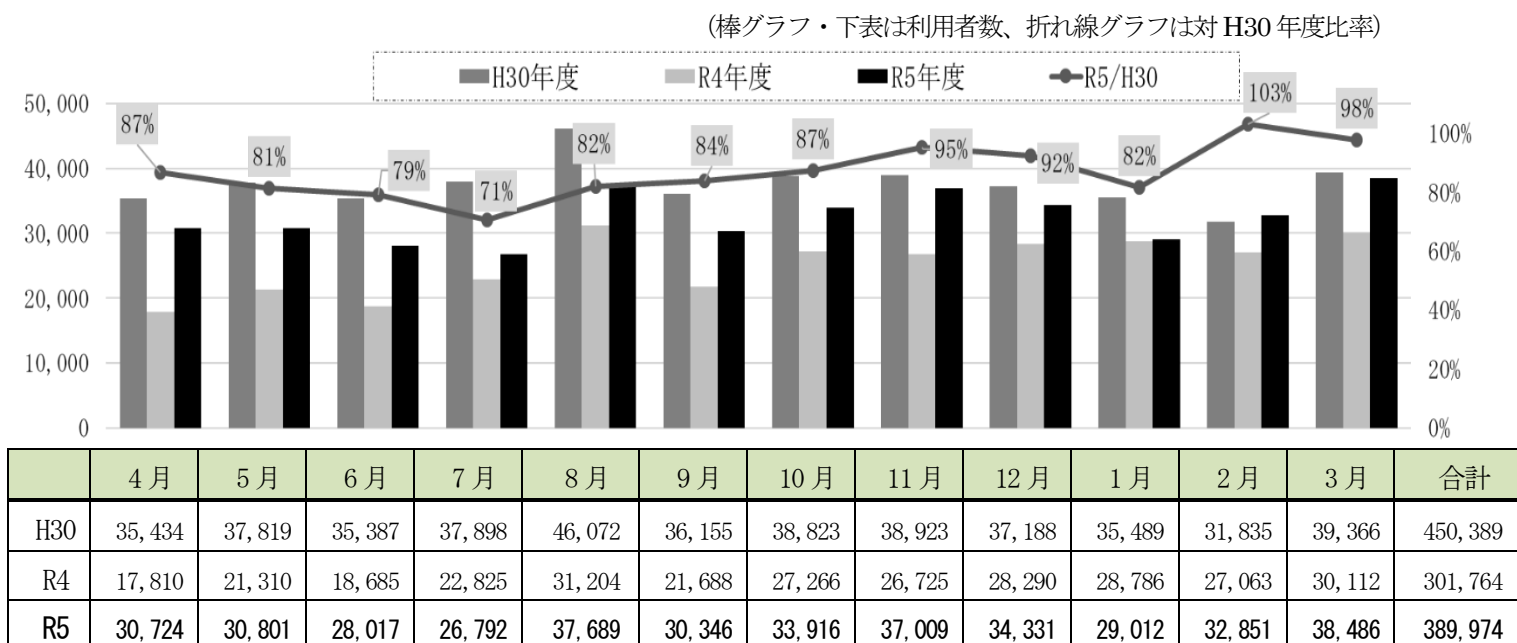
年度	H24*	H25	H26	H27	H28	H29	H30	R1	R2	R3	R4	R5
東京	10.3	35.2	36.6	36.4	41.4	43.1	45.0	41.4	7.4	12.7	30.1	39.0
沖縄	—	—	—	0.1	3.7	7.2	7.2	6.9	0.3	0.6	6.1	8.4
計	10.3	35.2	36.6	36.5	45.1	50.3	52.3	48.4	7.7	13.3	36.2	47.4

※H24は12月～3月

(2) 定期便【東京（羽田）線】概況

山口宇部空港と同様、コロナ前と比較してビジネス需要が減少している中、観光需要の増加を受け、年間利用者数は約39.0万人（対前年+29.2%）となり、3年連続で前年を上回った。

◇月別利用状況



(3) 定期便【沖縄（那覇）線】概況

観光利用がメインとなる本路線では、令和4年11月以降、コロナ前（平成30年度）を上回る利用が続いており、年間利用者数は過去最高の8.4万人（対前年+38.1%）となった。

◇月別利用状況

