

# 令和元年度～令和4年度【子宮頸がん】市町別精度管理指標

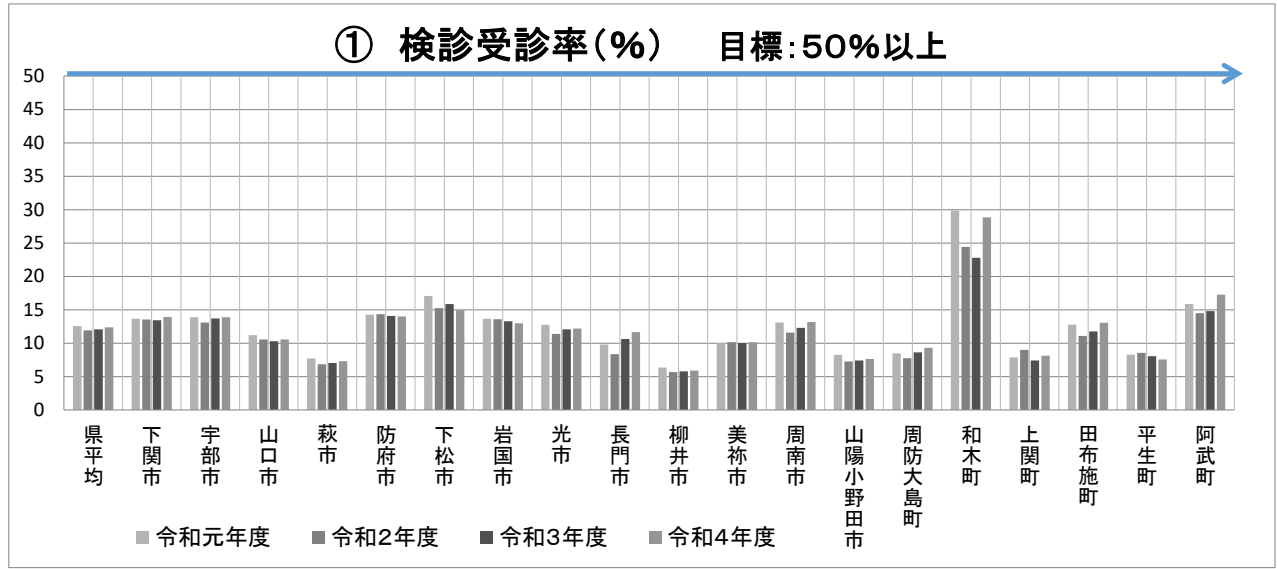
## ① 検診受診率(%)

|        | 令和元年度 | 令和2年度 | 令和3年度 | 令和4年度 |
|--------|-------|-------|-------|-------|
| 県平均    | 12.6  | 11.9  | 12.1  | 12.4  |
| 下関市    | 13.6  | 13.6  | 13.4  | 13.9  |
| 宇部市    | 13.9  | 13.1  | 13.7  | 13.9  |
| 山口市    | 11.2  | 10.6  | 10.3  | 10.6  |
| 萩市     | 7.7   | 6.8   | 7.0   | 7.3   |
| 防府市    | 14.3  | 14.4  | 14.1  | 14.0  |
| 下松市    | 17.1  | 15.3  | 15.8  | 15.0  |
| 岩国市    | 13.6  | 13.6  | 13.3  | 13.0  |
| 光市     | 12.8  | 11.4  | 12.1  | 12.2  |
| 長門市    | 9.8   | 8.4   | 10.6  | 11.6  |
| 柳井市    | 6.3   | 5.7   | 5.8   | 5.9   |
| 美祢市    | 10.0  | 10.1  | 10.0  | 10.1  |
| 周南市    | 13.1  | 11.6  | 12.3  | 13.2  |
| 山陽小野田市 | 8.2   | 7.3   | 7.4   | 7.6   |
| 周防大島町  | 8.5   | 7.7   | 8.6   | 9.3   |
| 和木町    | 29.9  | 24.4  | 22.8  | 28.9  |
| 上関町    | 7.8   | 9.0   | 7.4   | 8.1   |
| 田布施町   | 12.8  | 11.1  | 11.8  | 13.0  |
| 平生町    | 8.3   | 8.5   | 8.0   | 7.6   |
| 阿武町    | 15.8  | 14.5  | 14.8  | 17.2  |

※R4年度は、県報告の速報値。R1～R3年度は、国報告確定値を掲載

順位

5  
6  
12  
18  
4  
3  
9  
10  
11  
19  
13  
7  
16  
14  
1  
15  
8  
17  
2



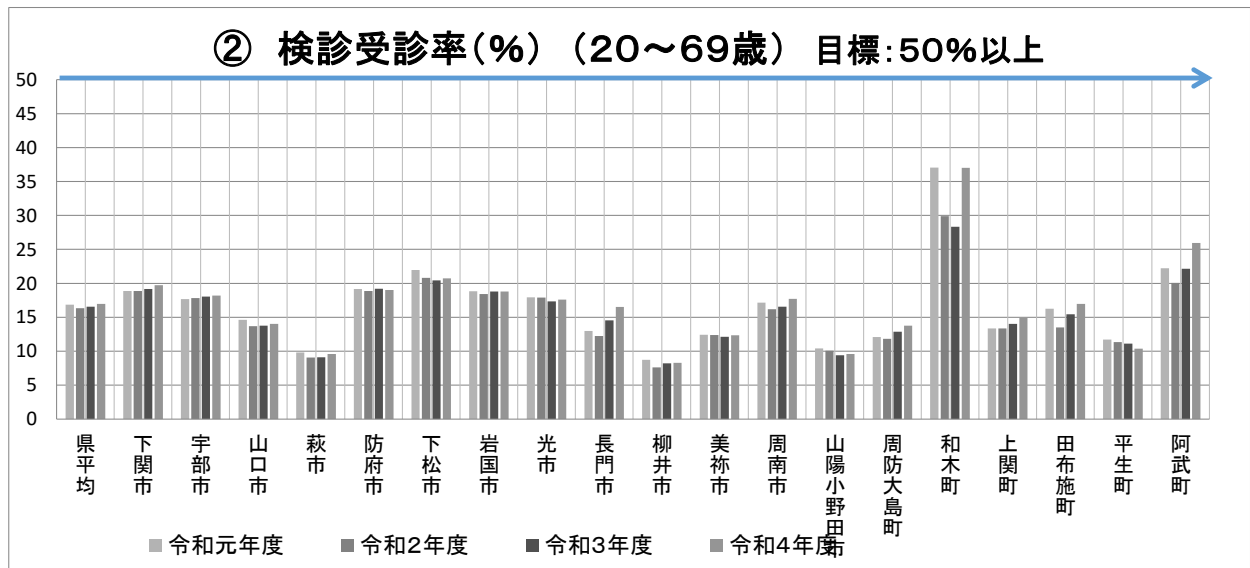
## ② 検診受診率(%) (20～69歳)

|        | 令和元年度 | 令和2年度 | 令和3年度 | 令和4年度 |
|--------|-------|-------|-------|-------|
| 県平均    | 16.8  | 16.4  | 16.5  | 17.0  |
| 下関市    | 18.9  | 18.9  | 19.2  | 19.7  |
| 宇部市    | 17.7  | 17.8  | 18.1  | 18.2  |
| 山口市    | 14.6  | 13.7  | 13.8  | 14.0  |
| 萩市     | 9.8   | 9.1   | 9.1   | 9.6   |
| 防府市    | 19.2  | 18.9  | 19.2  | 19.0  |
| 下松市    | 22.0  | 20.8  | 20.4  | 20.7  |
| 岩国市    | 18.8  | 18.4  | 18.8  | 18.8  |
| 光市     | 17.9  | 17.9  | 17.3  | 17.6  |
| 長門市    | 13.0  | 12.2  | 14.6  | 16.5  |
| 柳井市    | 8.7   | 7.6   | 8.2   | 8.3   |
| 美祢市    | 12.4  | 12.4  | 12.1  | 12.4  |
| 周南市    | 17.2  | 16.2  | 16.6  | 17.7  |
| 山陽小野田市 | 10.4  | 10.1  | 9.4   | 9.6   |
| 周防大島町  | 12.1  | 11.8  | 12.9  | 13.8  |
| 和木町    | 37.0  | 29.9  | 28.3  | 37.0  |
| 上関町    | 13.4  | 13.3  | 14.0  | 14.9  |
| 田布施町   | 16.3  | 13.5  | 15.4  | 17.0  |
| 平生町    | 11.7  | 11.3  | 11.1  | 10.4  |
| 阿武町    | 22.2  | 20.0  | 22.1  | 26.0  |

※R4年度は、県報告の速報値。R1～R3年度は、国報告確定値を掲載

順位

4  
7  
13  
17  
5  
3  
6  
9  
11  
19  
15  
8  
14  
1  
12  
10  
16  
2

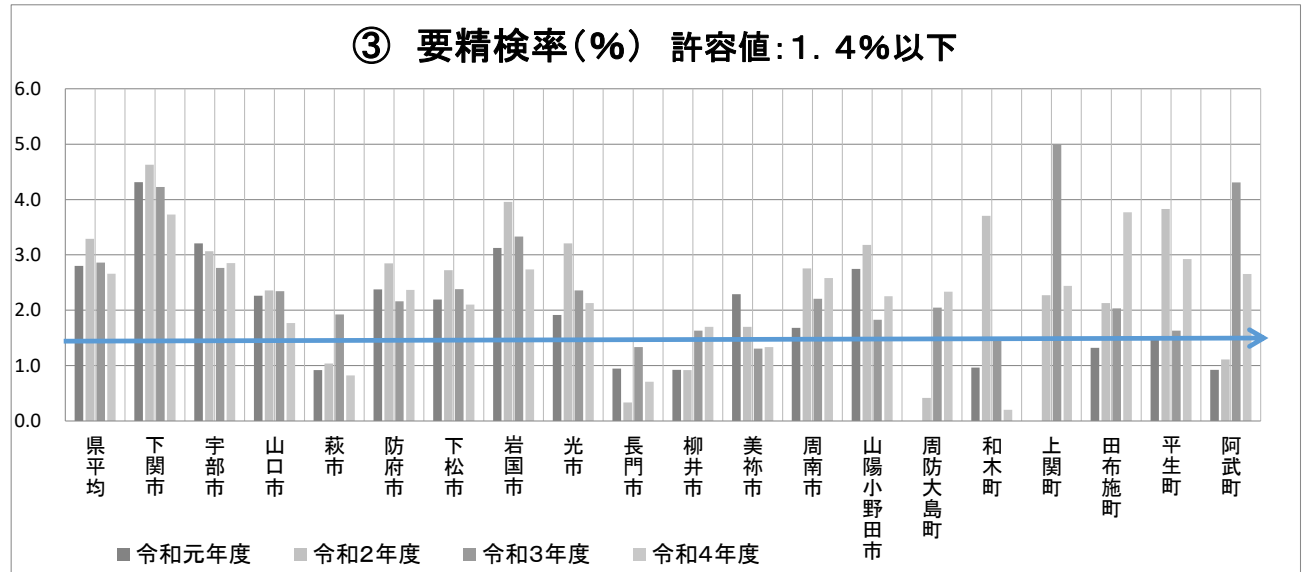


## 令和元年度～令和4年度【子宮頸がん】市町別精度管理指標

### ③ 要精検率(%)

■ : 許容値を満たしていない市町

|        | 令和元年度 | 令和2年度 | 令和3年度 | 令和4年度 |
|--------|-------|-------|-------|-------|
| 県平均    | 2.8   | 3.3   | 2.9   | 2.7   |
| 下関市    | 4.3   | 4.6   | 4.2   | 3.7   |
| 宇部市    | 3.2   | 3.1   | 2.8   | 2.9   |
| 山口市    | 2.3   | 2.4   | 2.3   | 1.8   |
| 萩市     | 0.9   | 1.0   | 1.9   | 0.8   |
| 防府市    | 2.4   | 2.8   | 2.2   | 2.4   |
| 下松市    | 2.2   | 2.7   | 2.4   | 2.1   |
| 岩国市    | 3.1   | 4.0   | 3.3   | 2.7   |
| 光市     | 1.9   | 3.2   | 2.4   | 2.1   |
| 長門市    | 0.9   | 0.3   | 1.3   | 0.7   |
| 柳井市    | 0.9   | 0.9   | 1.6   | 1.7   |
| 美祢市    | 2.3   | 1.7   | 1.3   | 1.3   |
| 周南市    | 1.7   | 2.8   | 2.2   | 2.6   |
| 山陽小野田市 | 2.7   | 3.2   | 1.8   | 2.3   |
| 周防大島町  | 0.0   | 0.4   | 2.0   | 2.3   |
| 和木町    | 1.0   | 3.7   | 1.4   | 0.2   |
| 上関町    | 0.0   | 2.3   | 5.0   | 2.4   |
| 田布施町   | 1.3   | 2.1   | 2.0   | 3.8   |
| 平生町    | 1.5   | 3.8   | 1.6   | 2.9   |
| 阿武町    | 0.9   | 1.1   | 4.3   | 2.7   |



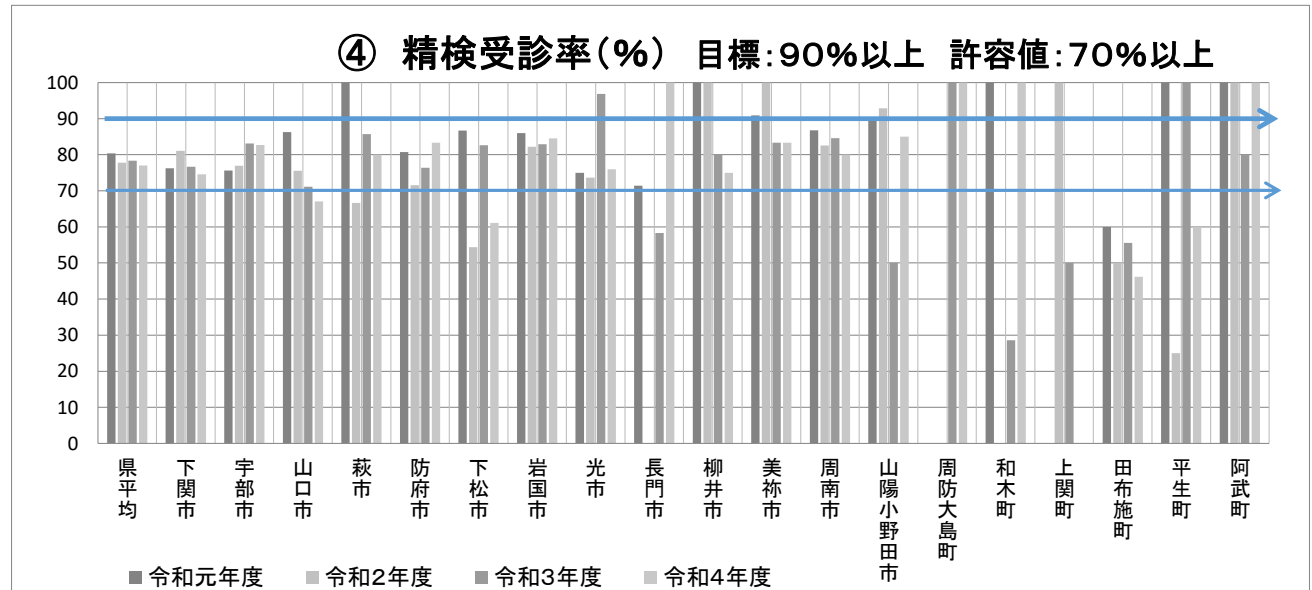
※R3、R4年度は、県報告の速報値。R1、R2年度は国報告確定値を掲載

※対象は20～74歳

### ④ 精検受診率(%)

■ : 許容値を満たしていない市町

|        | 令和元年度 | 令和2年度 | 令和3年度 | 令和4年度 |
|--------|-------|-------|-------|-------|
| 県平均    | 80.4  | 77.8  | 78.3  | 77.0  |
| 下関市    | 76.3  | 81.1  | 76.7  | 74.6  |
| 宇部市    | 75.6  | 77.0  | 83.1  | 82.7  |
| 山口市    | 86.3  | 75.5  | 71.2  | 67.1  |
| 萩市     | 100.0 | 66.7  | 85.7  | 80.0  |
| 防府市    | 80.8  | 71.6  | 76.4  | 83.3  |
| 下松市    | 86.7  | 54.3  | 82.6  | 61.1  |
| 岩国市    | 86.0  | 82.2  | 82.9  | 84.5  |
| 光市     | 75.0  | 73.7  | 96.9  | 76.0  |
| 長門市    | 71.4  | 0.0   | 58.3  | 100.0 |
| 柳井市    | 100.0 | 100.0 | 80.0  | 75.0  |
| 美祢市    | 90.9  | 100.0 | 83.3  | 83.3  |
| 周南市    | 86.8  | 82.6  | 84.6  | 80.0  |
| 山陽小野田市 | 90.3  | 92.9  | 50.0  | 85.0  |
| 周防大島町  | -     | 0.0   | 100.0 | 100.0 |
| 和木町    | 100.0 | 0.0   | 28.6  | 100.0 |
| 上関町    | -     | 100.0 | 50.0  | 0.0   |
| 田布施町   | 60.0  | 50.0  | 55.6  | 46.2  |
| 平生町    | 100.0 | 25.0  | 100.0 | 60.0  |
| 阿武町    | 100.0 | 100.0 | 80.0  | 100.0 |



※R3、R4年度は、県報告の速報値。R1、R2年度は国報告確定値を掲載

※対象は20～74歳

## 令和元年度～令和4年度【子宮頸がん】市町別精度管理指標

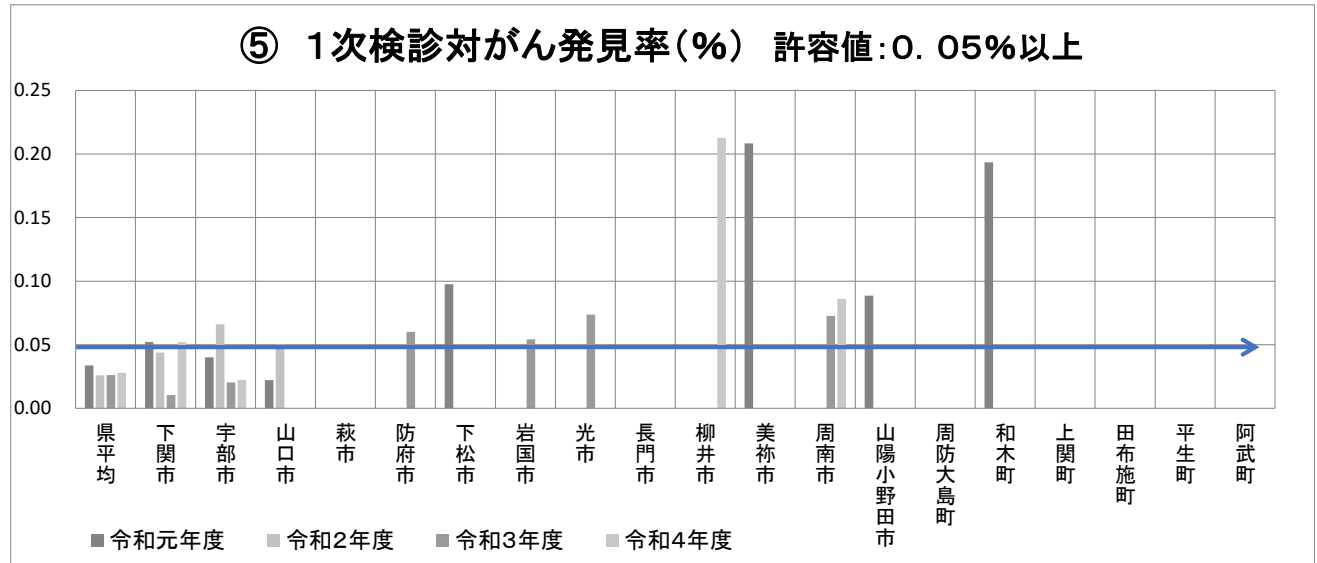
### ⑤ 1次検診対がん発見率(%)

■ : 許容値を満たしていない市町

|        | 令和元年度 | 令和2年度 | 令和3年度 | 令和4年度 |
|--------|-------|-------|-------|-------|
| 県平均    | 0.03  | 0.03  | 0.03  | 0.03  |
| 下関市    | 0.05  | 0.04  | 0.01  | 0.05  |
| 宇部市    | 0.04  | 0.07  | 0.02  | 0.02  |
| 山口市    | 0.02  | 0.05  | 0.00  | 0.00  |
| 萩市     | 0.00  | 0.00  | 0.00  | 0.00  |
| 防府市    | 0.00  | 0.00  | 0.06  | 0.00  |
| 下松市    | 0.10  | 0.00  | 0.00  | 0.00  |
| 岩国市    | 0.00  | 0.00  | 0.05  | 0.00  |
| 光市     | 0.00  | 0.00  | 0.07  | 0.00  |
| 長門市    | 0.00  | 0.00  | 0.00  | 0.00  |
| 柳井市    | 0.00  | 0.00  | 0.00  | 0.21  |
| 美祢市    | 0.21  | 0.00  | 0.00  | 0.00  |
| 周南市    | 0.00  | 0.00  | 0.07  | 0.09  |
| 山陽小野田市 | 0.09  | 0.00  | 0.00  | 0.00  |
| 周防大島町  | -     | 0.00  | 0.00  | 0.00  |
| 和木町    | 0.19  | 0.00  | 0.00  | 0.00  |
| 上関町    | -     | 0.00  | 0.00  | 0.00  |
| 田布施町   | 0.00  | 0.00  | 0.00  | 0.00  |
| 平生町    | 0.00  | 0.00  | 0.00  | 0.00  |
| 阿武町    | 0.00  | 0.00  | 0.00  | 0.00  |

※R3、R4年度は、県報告の速報値。R1、R2年度は国報告確定値を掲載

※対象は20～74歳



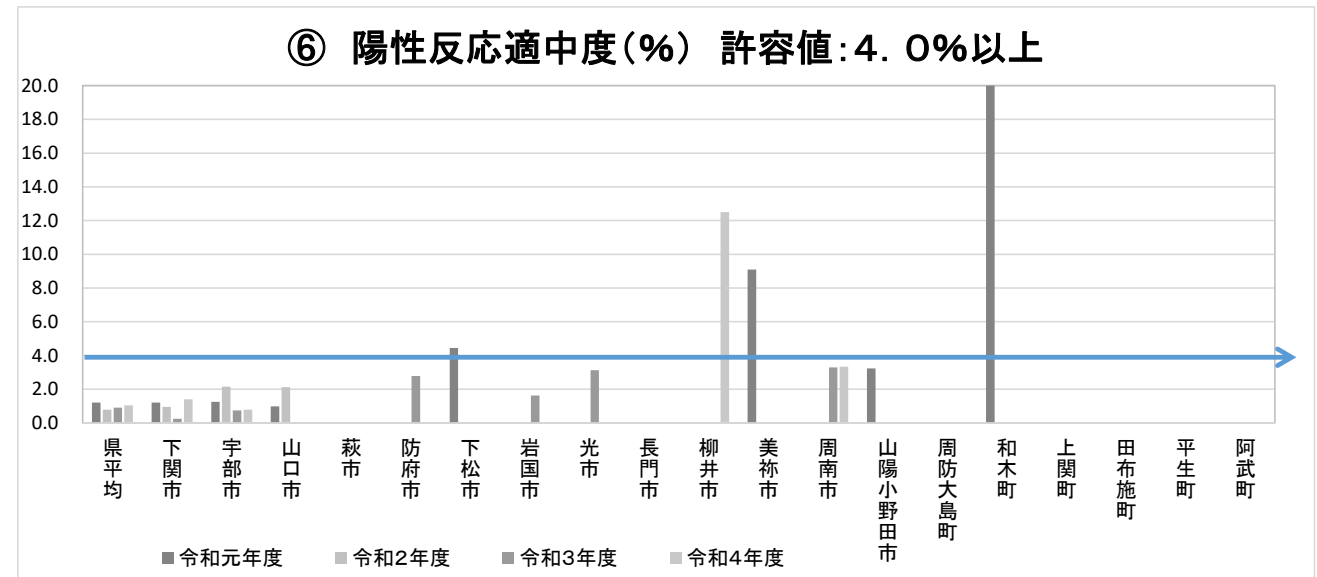
### ⑥ 陽性反応適中度(%)

■ : 許容値を満たしていない市町

|        | 令和元年度 | 令和2年度 | 令和3年度 | 令和4年度 |
|--------|-------|-------|-------|-------|
| 県平均    | 1.2   | 0.8   | 0.9   | 1.0   |
| 下関市    | 1.2   | 0.9   | 0.2   | 1.4   |
| 宇部市    | 1.3   | 2.2   | 0.7   | 0.8   |
| 山口市    | 1.0   | 2.1   | 0.0   | 0.0   |
| 萩市     | 0.0   | 0.0   | 0.0   | 0.0   |
| 防府市    | 0.0   | 0.0   | 2.8   | 0.0   |
| 下松市    | 4.4   | 0.0   | 0.0   | 0.0   |
| 岩国市    | 0.0   | 0.0   | 1.6   | 0.0   |
| 光市     | 0.0   | 0.0   | 3.1   | 0.0   |
| 長門市    | 0.0   | 0.0   | 0.0   | 0.0   |
| 柳井市    | 0.0   | 0.0   | 0.0   | 12.5  |
| 美祢市    | 9.1   | 0.0   | 0.0   | 0.0   |
| 周南市    | 0.0   | 0.0   | 3.3   | 3.3   |
| 山陽小野田市 | 3.2   | 0.0   | 0.0   | 0.0   |
| 周防大島町  | -     | 0.0   | 0.0   | 0.0   |
| 和木町    | 20.0  | 0.0   | 0.0   | 0.0   |
| 上関町    | -     | 0.0   | 0.0   | 0.0   |
| 田布施町   | 0.0   | 0.0   | 0.0   | 0.0   |
| 平生町    | 0.0   | 0.0   | 0.0   | 0.0   |
| 阿武町    | 0.0   | 0.0   | 0.0   | 0.0   |

※R3、R4年度は、県報告の速報値。R1、R2年度は国報告確定値を掲載

※対象は20～74歳



## 令和元年度～令和4年度【子宮頸がん】市町別精度管理指標

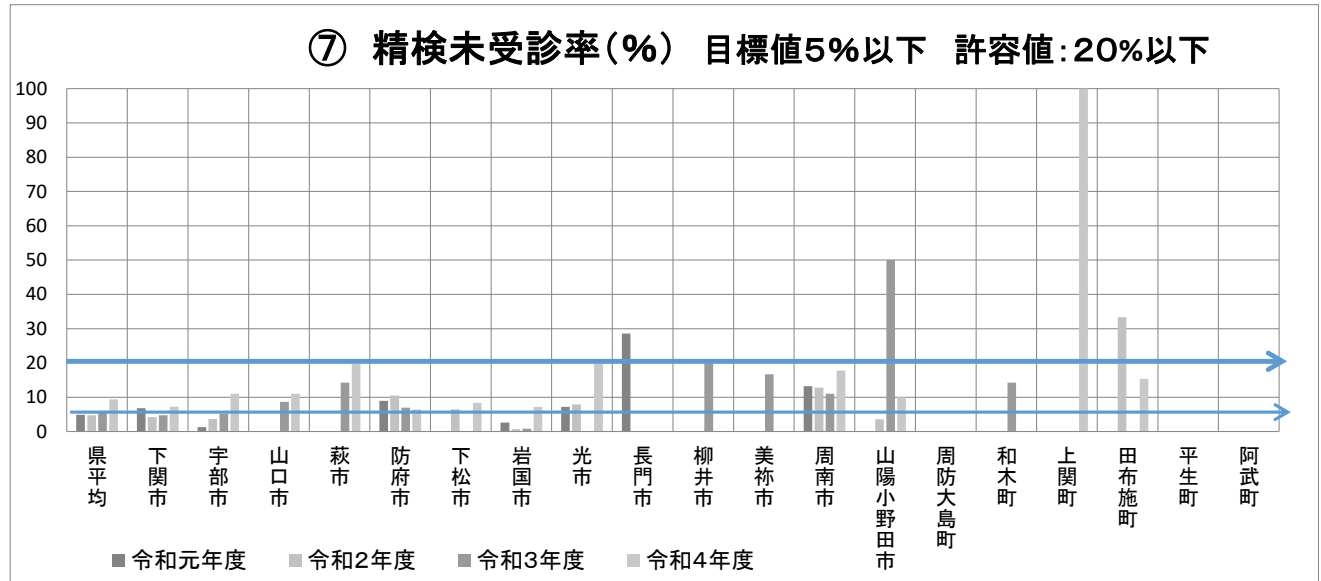
### ⑦ 精検未受診率(%)

■ : 許容値を満たしていない市町

|        | 令和元年度 | 令和2年度 | 令和3年度 | 令和4年度 |
|--------|-------|-------|-------|-------|
| 県平均    | 4.9   | 4.7   | 5.9   | 9.4   |
| 下関市    | 6.8   | 4.3   | 4.7   | 7.3   |
| 宇部市    | 1.3   | 3.6   | 5.1   | 11.0  |
| 山口市    | 0.0   | 0.0   | 8.7   | 11.0  |
| 萩市     | 0.0   | 0.0   | 14.3  | 20.0  |
| 防府市    | 9.0   | 10.5  | 6.9   | 6.4   |
| 下松市    | 0.0   | 6.5   | 0.0   | 8.3   |
| 岩国市    | 2.6   | 0.7   | 0.8   | 7.2   |
| 光市     | 7.1   | 7.9   | 0.0   | 20.0  |
| 長門市    | 28.6  | 0.0   | 0.0   | 0.0   |
| 柳井市    | 0.0   | 0.0   | 20.0  | 0.0   |
| 美祢市    | 0.0   | 0.0   | 16.7  | 0.0   |
| 周南市    | 13.2  | 12.8  | 11.0  | 17.8  |
| 山陽小野田市 | 0.0   | 3.6   | 50.0  | 10.0  |
| 周防大島町  | -     | 0.0   | 0.0   | 0.0   |
| 和木町    | 0.0   | 0.0   | 14.3  | 0.0   |
| 上関町    | -     | 0.0   | 0.0   | 100.0 |
| 田布施町   | 0.0   | 33.3  | 0.0   | 15.4  |
| 平生町    | 0.0   | 0.0   | 0.0   | 0.0   |
| 阿武町    | 0.0   | 0.0   | 0.0   | 0.0   |

※R2、R3年度は、県報告の速報値。H30、R1年度は国報告確定値を掲載

※対象は20～74歳



### ⑧ 精検未把握率(%)

■ : 許容値を満たしていない市町

|        | 令和元年度 | 令和2年度 | 令和3年度 | 令和4年度 |
|--------|-------|-------|-------|-------|
| 県平均    | 17.5  | 20.6  | 15.7  | 13.6  |
| 下関市    | 14.7  | 18.7  | 18.6  | 18.2  |
| 宇部市    | 19.4  | 19.4  | 11.8  | 6.3   |
| 山口市    | 24.5  | 28.7  | 20.2  | 21.9  |
| 萩市     | 33.3  | 33.3  | 0.0   | 0.0   |
| 防府市    | 17.9  | 17.9  | 16.7  | 10.3  |
| 下松市    | 39.1  | 41.3  | 17.4  | 30.6  |
| 岩国市    | 17.1  | 25.7  | 16.3  | 8.2   |
| 光市     | 18.4  | 18.4  | 3.1   | 4.0   |
| 長門市    | 100.0 | 0.0   | 41.7  | 0.0   |
| 柳井市    | 0.0   | 0.0   | 0.0   | 25.0  |
| 美祢市    | 0.0   | 0.0   | 0.0   | 16.7  |
| 周南市    | 4.7   | 4.7   | 4.4   | 2.2   |
| 山陽小野田市 | 3.6   | 4.2   | 0.0   | 5.0   |
| 周防大島町  | 100.0 | 100.0 | 0.0   | 0.0   |
| 和木町    | 100.0 | 100.0 | 57.1  | 0.0   |
| 上関町    | 0.0   | 0.0   | 50.0  | 0.0   |
| 田布施町   | 16.7  | 50.0  | 44.4  | 38.5  |
| 平生町    | 75.0  | 75.0  | 0.0   | 40.0  |
| 阿武町    | 0.0   | 0.0   | 20.0  | 0.0   |

※R3、R4年度は、県報告の速報値。R1、R2年度は国報告確定値を掲載

※対象は20～74歳

