

2 市町乳がん検診の実施状況について

(1) 乳がん検診実施状況及び精度管理指標

精度管理指標をもとに、評価した結果、総計、個別、集団のすべての指標において許容値を満たしており、精度管理は良好である。

* 平成28～令和2年度は、国報告(地域保健・健康増進事業報告)による確定値(令和2～3年度は、県独自集計による速報値)

(R3年度は、対象者数、受診者数、受診率のみ確定値。)

* ()内は40～69歳人数、受診率の再掲

* 対象者数、受診者数、受診率以外は、40～74歳の値

区 分		「マンモ+視触診」		マンモ				精度管理指標		
		平成28年度	平成29年度	平成30年度	令和元年度	令和2年度	令和3年度		令和4年度	
総計	対象者数(A)	全年齢	494,575	493,753	492,022	490,892	489,357	485,950	483,021	
		40～69歳	294,530	288,202	280,705	272,817	266,711	261,947	257,950	
	受診者数(B)	全年齢	26,257	26,413	25,481	26,425	21,206	26,048	23,570	
		40～69歳	20,846	20,177	19,433	19,117	16,011	18,767	17,284	
		40～74歳	23,933	23,601	22,823	23,219	19,045	22,835	20,693	
	受診率(前年加味)(C) (職域は含まない)	全年齢	10.8%	10.4%	10.3%	10.4%	9.6%	9.6%	10.2%	目標値50%以上 (職域も含む)
		40～69歳	14.3%	13.9%	13.7%	13.9%	13.0%	13.1%	13.8%	
	要精検者(D)		2,771	2,577	2,418	2,158	1,937	2,264	2,001	
	要精検率(D/B)		11.6%	10.9%	10.6%	9.3%	10.2%	9.9%	9.7%	許容値:11.0%以下
	精検受診者数(E)		2,604	2,414	2,211	1,961	1,820	2,101	1,828	
	精検受診率(E/D)		94.0%	93.7%	91.4%	90.9%	94.0%	92.8%	91.4%	許容値:80%以上 目標値:90%以上
	※精検の結果、がんと診断された者(F)		122	95	139	134	97	119	108	
一次検診対がん発見率(F/B)		0.51%	0.40%	0.61%	0.58%	0.51%	0.52%	0.52%	許容値:0.23%以上	
精検受診者対がん発見率(F/E)		4.69%	3.94%	6.29%	6.83%	5.33%	5.66%	5.91%		
陽性反応適中度(F/D)		4.4%	3.7%	5.7%	6.2%	5.0%	5.3%	5.4%	許容値:2.5%以上	
個別 検診	受診者数(B)	全年齢	19,595	19,833	19,056	19,832	17,160	19,634	17,766	
		40～69歳	16,096	15,755	15,023	14,903	13,352	14,723	13,407	
		40～74歳	18,133	18,067	17,346	17,719	15,596	17,513	15,807	
	受診率(前年加味)(C) (職域は含まない)	全年齢	8.1%	7.8%	7.7%	7.8%	7.4%	7.5%	7.7%	目標値50%以上 (職域も含む)
		40～69歳	11.2%	10.7%	7.7%	7.8%	7.4%	7.5%	10.8%	
	要精検者(D)		2,072	1,966	1,909	1,743	1,632	1,889	1,632	
	要精検率(D/B)		11.4%	10.9%	11.0%	9.8%	10.5%	10.8%	10.3%	許容値:11.0%以下
	精検受診者数(E)		1,929	1,827	1,730	1,572	1,529	1,747	1,469	
	精検受診率(E/D)		93.1%	92.9%	90.6%	90.2%	93.7%	92.5%	90.0%	許容値:80%以上 目標値:90%以上
	※精検の結果、がんと診断された者(F)		93	79	114	117	83	104	94	
一次検診対がん発見率(F/B)		0.51%	0.44%	0.66%	0.66%	0.53%	0.59%	0.59%	許容値:0.23%以上	
精検受診者対がん発見率(F/E)		4.82%	4.32%	6.59%	7.44%	5.43%	5.95%	6.40%		
陽性反応適中度(F/D)		4.5%	4.0%	6.0%	6.7%	5.1%	5.5%	5.8%	許容値:2.5%以上	
集団 検診	受診者数(B)	全年齢	6,662	6,580	6,425	6,593	4,046	6,414	5,804	
		40～69歳	4,750	4,422	4,410	4,214	2,659	4,044	3,877	
		40～74歳	5,800	5,534	5,477	5,500	3,449	5,322	4,886	
	受診率(前年加味)(C) (職域は含まない)	全年齢	2.6%	2.6%	2.6%	2.6%	2.2%	2.1%	2.5%	目標値50%以上 (職域も含む)
		40～69歳	3.1%	3.1%	3.1%	3.1%	2.6%	2.6%	3.1%	
	要精検者(D)		699	611	509	415	305	375	369	
	要精検率(D/B)		12.1%	11.0%	9.3%	7.5%	8.8%	7.0%	7.6%	許容値:11.0%以下
	精検受診者数(E)		675	587	481	389	291	354	359	
	精検受診率(E/D)		96.6%	96.1%	94.5%	93.7%	95.4%	94.4%	97.3%	許容値:80%以上 目標値:90%以上
	※精検の結果、がんと診断された者(F)		29	16	25	17	14	15	14	
一次検診対がん発見率(F/B)		0.50%	0.29%	0.46%	0.31%	0.41%	0.28%	0.29%	許容値:0.23%以上	
精検受診者対がん発見率(F/E)		4.30%	2.73%	5.20%	4.37%	4.81%	4.24%	3.90%		
陽性反応適中度(F/D)		4.1%	2.6%	4.9%	4.1%	4.6%	4.0%	3.8%	許容値:2.5%以上	

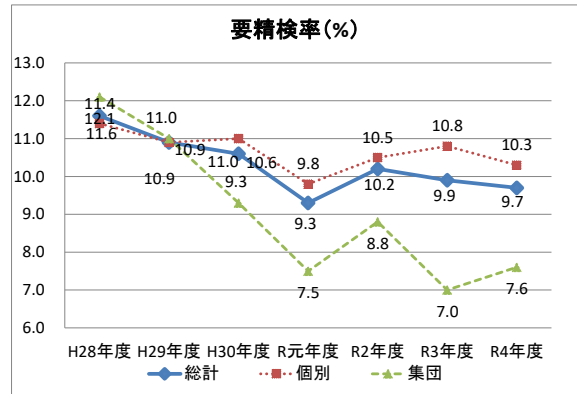
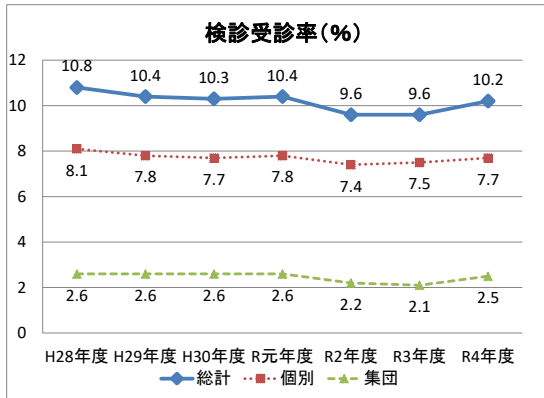
※精検票による把握(疑い症例を含む)

* 受診率の算定方法 当該年度受診者+前年度受診者数-当該年度「1年前受診者」

$$\text{受診率}(\%) = \frac{\text{当該年度受診者数}}{\text{当該年度対象者数}} \times 100$$

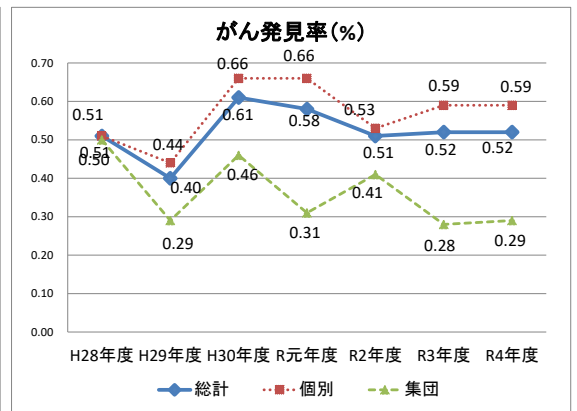
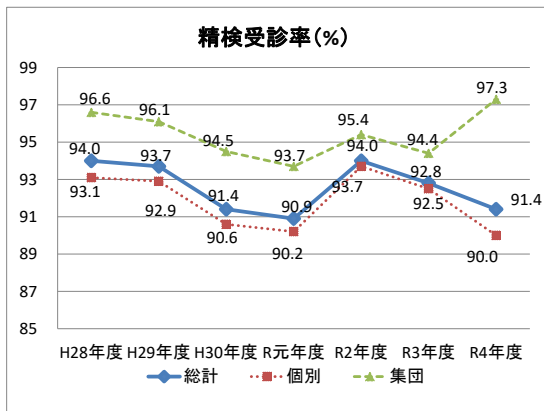
●精度管理指標について

- ・「許容値」とは、国が示す最低限の基準で、精度管理の優良な地域70パーセントタイルの下限値を参考に設定。
- ・「目標値」とは、優先して改善すべき項目かつ設定上限が明らかな項目について設定
- ・国の数値は、地域保健・健康増進事業報告に基づく数値



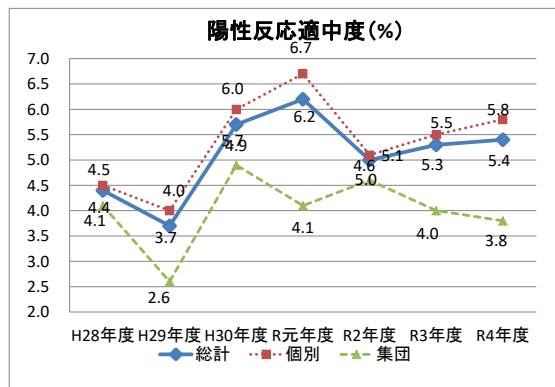
受診率(%) = 受診者数/検診対象者数
 目標値 50%以上(※職域も含めた目標値)

要精検率(%) = 要精検者数/受診者数
 許容値 11.0%以下



精検受診率(%) = 精検受診者数/要精検者数
 許容値 80%以上 目標値 90%以上

がん発見率 = がんであった者/受診者数
 許容値 0.23%以上



陽性反応適中度(%) = がんであった者/要精検者
 許容値 2.5%以上