

山口県景気動向指数

INDEXES OF BUSINESS CONDITIONS

— 令和6年1月分 —

令和6年4月

山口県総合企画部

統計分析課

景気動向指数

—令和6年1月分—

目次

1	C I 先行指数の動向	1
2	C I 一致指数の動向	2
3	C I 遅行指数の動向	3
4	C I 時系列グラフ	4
5	C I 時系列表	5
6	個別系列の数値	6
7	(参考) D I 変化方向表	9
8	(参考) D I 時系列グラフ	10
9	(参考) D I 時系列表	11
10	(参考) 累積D I 時系列表	12
11	(参考) 累積D I グラフ	13

(使用上の注意)

- ・未発表の系列がある月については、現時点で得られる値のみで求めた。

山口県景気動向指数についての問い合わせ先

○山口県総合企画部統計分析課調査分析班

T E L 083-933-2663

F A X 083-933-2669

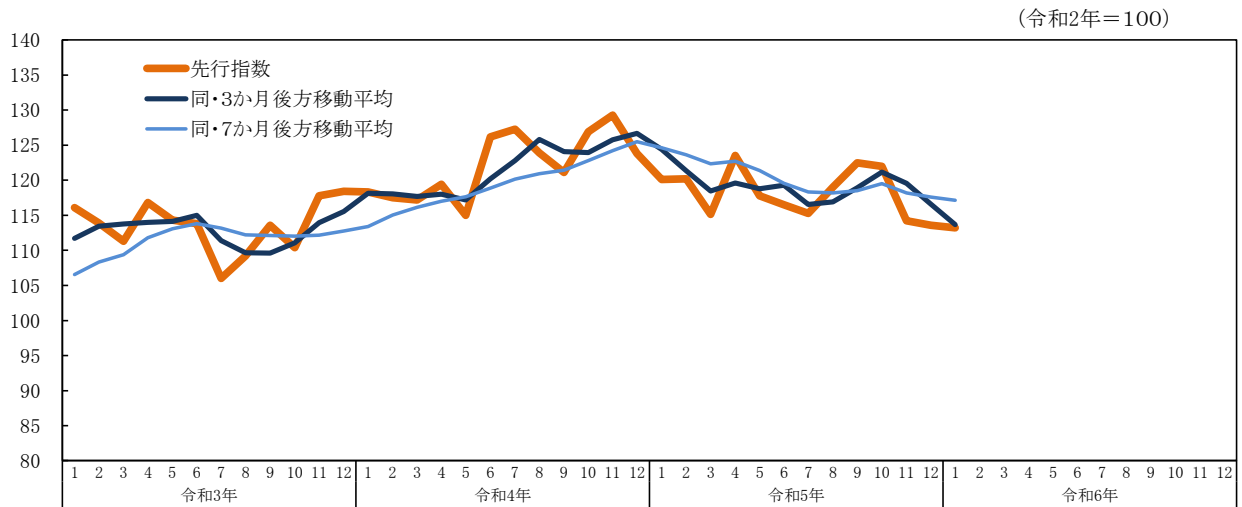
E-mail a12500@pref.yamaguchi.lg.jp

○この資料は、インターネットでもご覧いただけます。

<https://www.pref.yamaguchi.lg.jp/soshiki/22/15277.html>

1 CI先行指数の動向

①先行指数の推移



②先行指数採用系列の寄与度

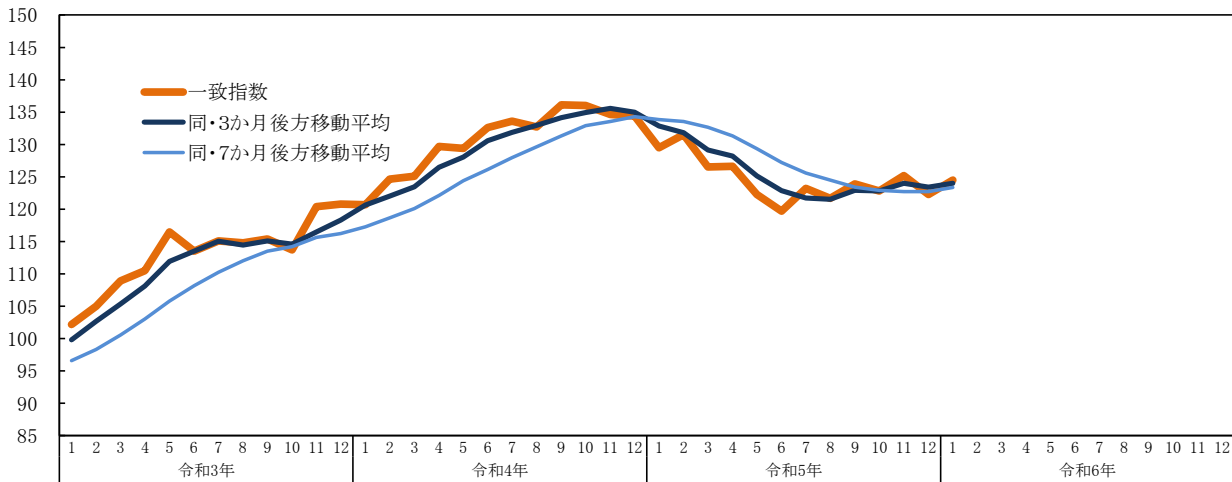
		令和5年					令和6年
		8月	9月	10月	11月	12月	1月
CI先行指数		119.0	122.5	122.0	114.2	113.6	113.2
	前月差(ポイント)	3.7	3.5	-0.5	-7.8	-0.6	-0.4
L1 入職率(製造業)	前月差	0.27	-0.30	0.03	0.38	-0.40	0.53
	寄与度	1.84	-2.10	0.25	2.59	-2.68	3.48
L2 新規求人数(除く学卒)	前月比伸び率(%)	-3.3	3.6	-1.9	-3.1	3.2	-2.6
	寄与度	-1.18	1.32	-0.71	-1.14	1.16	-0.90
L3 生産財生産指数	前月比伸び率(%)	2.0	12.0	-2.1	-8.2	2.2	-8.9
	寄与度	1.32	3.99	-1.13	-3.54	1.40	-3.37
L4 乗用車新車登録台数	前月比伸び率(%)	5.3	-3.0	6.1	-8.3	1.9	-17.3
	寄与度	1.61	-1.20	1.95	-3.08	0.51	-3.68
L5 鉱工業在庫率指数	前月差	2.7	-7.8	0.8	-2.1	14.2	-7.7
	寄与度 (逆サイクル)	-0.80	2.63	-0.24	0.73	-3.57	2.47
L6 新設住宅着工床面積	前月比伸び率(%)	26.4	-28.6	17.0	-21.0	8.0	-5.3
	寄与度	1.77	-2.57	1.26	-1.72	0.62	-0.34
L7 企業倒産件数	前月比伸び率(%)	33.3	-37.5	20.0	50.0	-33.3	-50.0
	寄与度 (逆サイクル)	-0.95	1.55	-0.63	-1.32	1.28	2.15
L8 貸出残高(全国銀行、信用金庫)	前月差	0.0	-0.2	-0.8	-0.3	0.4	-0.3
	寄与度	0.10	-0.21	-1.18	-0.33	0.72	-0.35
一致指数トレンド成分	寄与度	0.00	0.05	-0.05	-0.03	0.03	0.06
3か月後方移動平均	前月差(ポイント)	116.9	118.9	121.2	119.6	116.6	113.7
	前月差(ポイント)	0.40	2.00	2.23	-1.60	-2.97	-2.93
7か月後方移動平均	前月差(ポイント)	118.2	118.5	119.5	118.2	117.6	117.1
	前月差(ポイント)	-0.16	0.33	0.99	-1.33	-0.60	-0.47

(注) 逆サイクルとは、指数の上昇、下降が景気の動きと反対になることをいう。「L5 鉱工業在庫率指数」及び「L7 企業倒産件数」は逆サイクルとなっており、したがって、指数の前月差がプラスになれば、CI先行指数に対する寄与度のマイナス要因となり、逆に前月差がマイナスになれば、プラス要因になる。

2 CI一致指数の動向

①一致指数の推移

(令和2年=100)



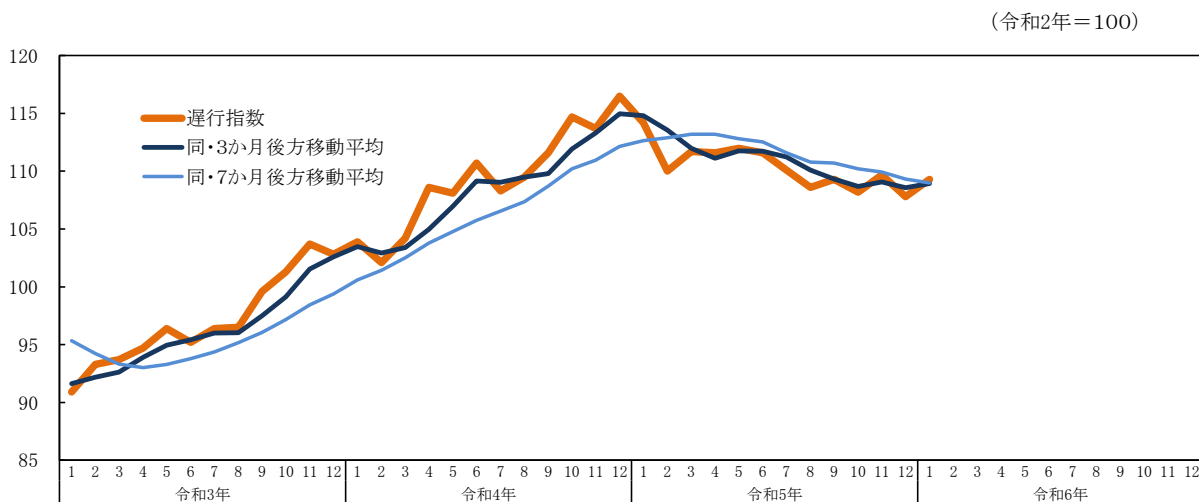
②一致指数採用系列の寄与度

		令和5年					令和6年	
		8月	9月	10月	11月	12月	1月	
CI一致指数		121.7	123.9	122.8	125.2	122.3	124.5	
	前月差(ポイント)	-1.5	2.2	-1.1	2.4	-2.9	2.2	
C1 所定外労働時間指数(製造業)	前月比伸び率(%)	-0.7	-0.8	-3.7	-1.7	-3.2	2.3	
	寄与度	-0.19	-0.21	-0.97	-0.43	-0.84	0.59	
C2 雇用保険受給者実人員	前月比伸び率(%)	-3.2	0.9	1.8	-0.9	1.3	-1.7	
	寄与度 (逆サイクル)	1.50	-0.35	-0.77	0.46	-0.55	0.83	
C3 有効求人倍率(除く学卒)	前月差	-0.01	0.02	0.00	-0.01	0.01	-0.02	
	寄与度	-0.52	1.09	0.02	-0.53	0.59	-1.01	
C4 鉱工業生産指数	前月比伸び率(%)	-9.7	1.0	4.8	7.7	-18.7	19.1	
	寄与度	-2.42	0.29	1.48	2.36	-2.45	2.41	
C5 輸入通関実績	前月比伸び率(%)	0.8	15.4	-9.6	5.1	2.9	-7.5	
	寄与度	0.12	1.38	-0.86	0.51	0.37	-0.59	
3か月後方移動平均		121.5	122.9	122.8	124.0	123.4	124.0	
		前月差(ポイント)	-0.20	1.40	-0.13	1.17	-0.53	0.57
7か月後方移動平均		124.5	123.4	122.9	122.7	122.7	123.4	
		前月差(ポイント)	-1.11	-1.09	-0.53	-0.20	0.00	0.69

(注) 逆サイクルとは、指数の上昇、下降が景気の動きと反対になることをいう。「C2 雇用保険受給者実人員」は逆サイクルとなっており、したがって、指数の前月差がプラスになれば、CI一致指数に対する寄与度のマイナス要因となり、逆に前月差がマイナスになれば、プラス要因になる。

3 CI遅行指数の動向

①遅行指数の推移

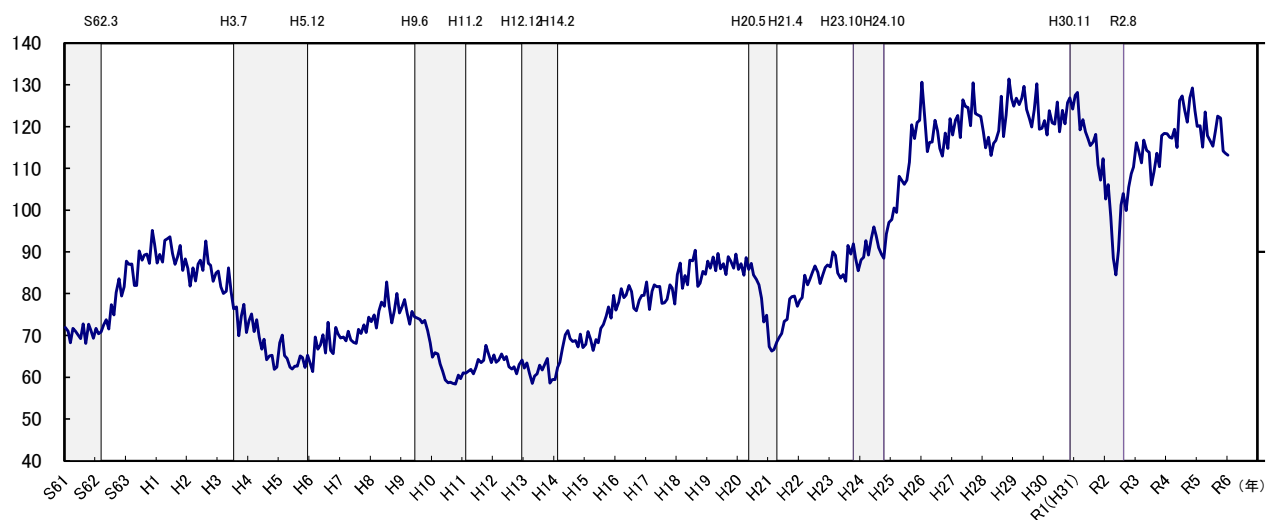


②遅行指数採用系列の寄与度

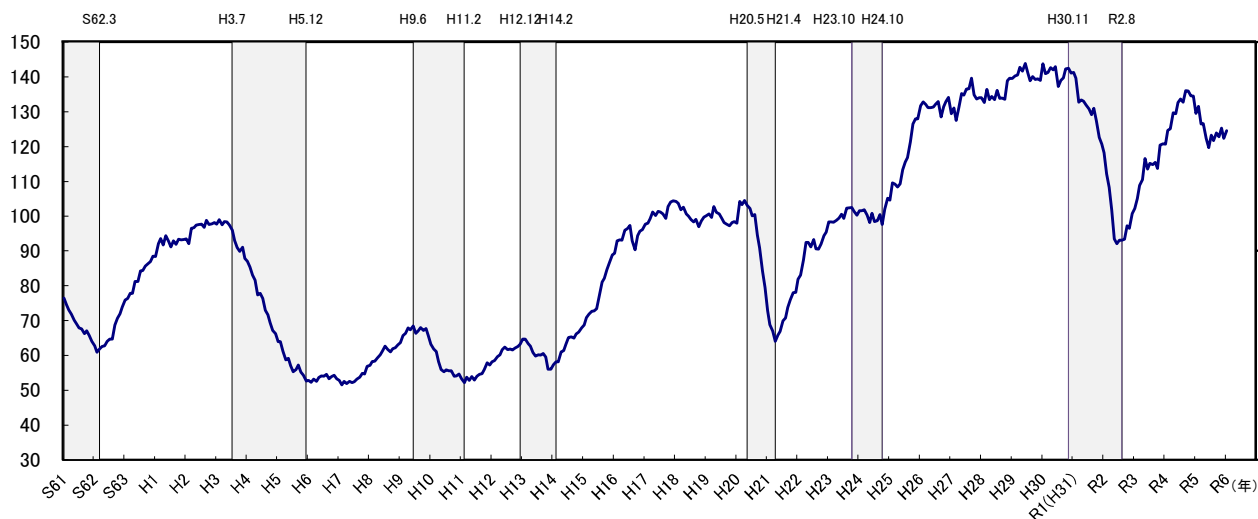
		令和5年					令和6年
		8月	9月	10月	11月	12月	1月
CI遅行指数		108.6	109.3	108.2	109.7	107.8	109.3
	前月差(ポイント)	-1.5	0.7	-1.1	1.5	-1.9	1.5
LG1 賃金指数(所定内給与、製造業)	前月差	-1.0	0.0	-1.0	1.1	-0.3	2.7
	寄与度	-0.70	-0.02	-0.70	0.70	-0.22	2.25
LG2 消費者物価指数(山口市)	前月差	-0.2	-0.2	0.0	0.1	-0.6	-0.4
	寄与度	-0.40	-0.39	-0.03	0.14	-1.11	-0.93
LG3 家計消費支出 (勤労者世帯、実質)	前月比伸び率(%)	3.4	3.8	-14.3	6.2	-8.7	13.9
	寄与度	0.23	0.27	-1.11	0.44	-0.64	1.17
LG4 鉱工業在庫指数	前月比伸び率(%)	-1.4	0.6	0.8	0.6	-0.6	-2.8
	寄与度	-0.39	0.25	0.31	0.23	-0.13	-1.04
LG5 営業倉庫保管残高	前月比伸び率(%)	-0.8	2.5	2.1	0.4	1.2	
	寄与度	-0.25	0.59	0.45	0.01	0.23	
一致指数トレンド成分	寄与度	0.00	0.04	-0.05	-0.03	0.02	0.06
3か月後方移動平均		110.1	109.3	108.7	109.1	108.6	108.9
	前月差(ポイント)	-1.13	-0.77	-0.63	0.37	-0.50	0.37
7か月後方移動平均		110.8	110.7	110.2	109.9	109.3	109.0
	前月差(ポイント)	-0.80	-0.10	-0.50	-0.27	-0.60	-0.33

4 CI(コンポジット・インデックス)時系列グラフ Composite Indexes

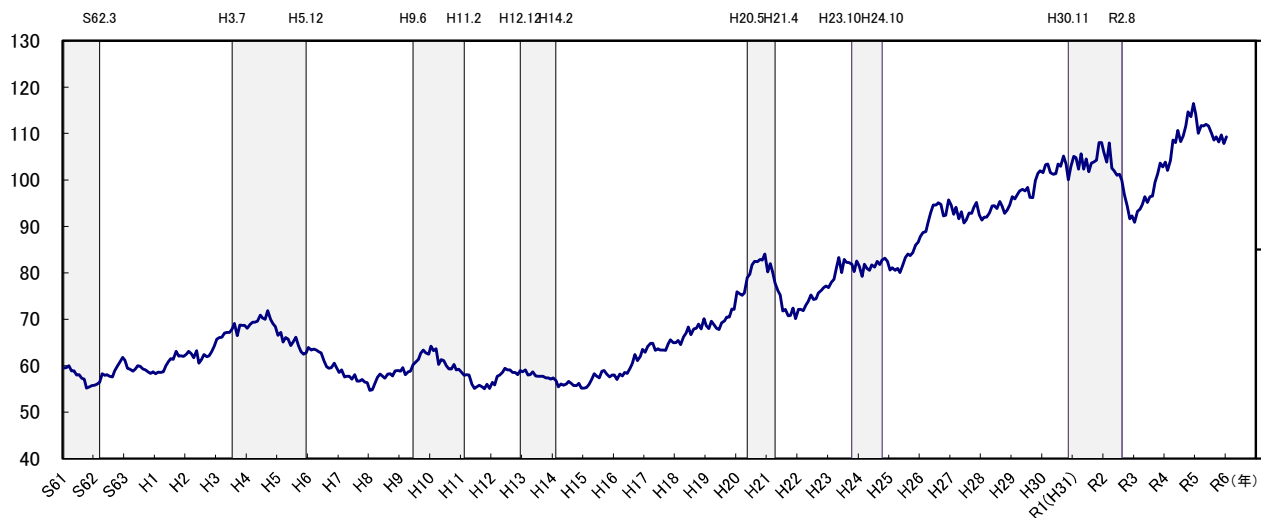
(1) 先行指数 Leading Index (令和2年=100)



(2) 一致指数 Coincident Index (令和2年=100)



(3) 遅行指数 Lagging Index (令和2年=100)



(注) シャド一部分は景気後退期を示す。

5 CI(コンポジット・インデックス)時系列表
Composite Indexes

(1) 先行指数 Leading Index

(令和2年=100)

年	月	1月	2月	3月	4月	5月	6月	7月	8月	9月	10月	11月	12月
H9	/ 1997	76.8	78.6	75.4	72.7	75.7	74.5	74.1	73.9	73.0	73.6	71.2	68.2
10	/ 1998	64.8	65.9	65.5	63.2	61.4	59.4	58.7	58.8	58.5	58.4	60.5	59.6
11	/ 1999	61.1	61.0	61.4	61.9	60.8	62.3	64.3	63.5	64.0	67.6	65.6	63.5
12	/ 2000	65.4	63.6	64.1	65.5	64.2	64.9	62.5	62.0	62.5	60.8	63.0	64.1
13	/ 2001	62.2	63.4	61.0	58.5	60.3	60.8	62.9	61.7	63.1	64.5	58.6	59.5
14	/ 2002	59.5	62.3	63.6	66.9	70.2	71.2	69.2	68.6	68.8	67.2	70.3	67.1
15	/ 2003	67.9	70.9	69.1	66.4	69.0	68.2	71.7	72.6	74.7	76.8	74.1	79.6
16	/ 2004	76.1	78.0	81.2	79.0	79.7	82.0	80.5	76.5	75.9	78.4	79.6	79.6
17	/ 2005	82.8	76.2	80.6	82.1	81.6	81.7	77.7	77.8	78.7	82.1	81.4	77.5
18	/ 2006	84.6	87.4	81.3	84.3	82.1	88.0	87.9	90.4	81.7	82.5	85.3	84.7
19	/ 2007	87.8	86.1	88.8	85.5	89.6	85.9	87.2	84.6	88.9	87.8	86.1	89.5
20	/ 2008	85.8	87.2	84.4	88.6	85.8	87.3	84.5	83.4	82.1	78.9	73.2	74.8
21	/ 2009	67.3	66.3	66.6	68.5	69.7	70.5	73.4	73.9	78.8	79.3	79.4	77.0
22	/ 2010	78.4	79.0	84.4	82.1	83.4	85.1	86.6	85.1	82.4	84.4	86.3	86.9
23	/ 2011	86.4	90.0	89.1	84.9	83.7	84.6	83.0	91.6	89.5	91.9	88.4	85.5
24	/ 2012	88.1	88.7	92.7	89.2	93.3	96.0	93.9	91.0	89.4	88.5	94.3	97.1
25	/ 2013	97.7	100.5	99.4	108.1	107.3	106.2	107.2	111.5	120.4	117.1	121.0	121.5
26	/ 2014	130.6	122.0	114.0	116.2	116.3	121.5	118.9	114.8	112.9	118.5	114.8	121.9
27	/ 2015	118.0	121.6	122.7	117.4	126.4	124.8	124.5	120.2	130.4	123.1	122.8	122.4
28	/ 2016	118.7	114.9	117.5	113.1	116.0	116.7	119.0	122.2	117.6	122.8	131.4	126.7
29	/ 2017	124.9	126.8	125.3	126.8	129.6	124.1	121.9	119.9	124.0	130.3	119.4	119.6
30	/ 2018	121.4	118.0	123.8	120.9	120.6	125.9	118.7	123.9	120.7	125.7	126.9	124.2
R1(H31)	/ 2019	127.5	128.2	119.2	121.7	118.7	117.3	115.4	116.3	118.1	110.9	107.2	112.3
2	/ 2020	102.6	106.1	98.4	88.5	84.5	90.3	101.2	104.0	99.9	105.5	108.7	110.3
3	/ 2021	116.1	113.9	111.3	116.8	114.3	113.8	106.0	109.2	113.6	110.4	117.8	118.4
4	/ 2022	118.3	117.5	117.2	119.4	115.0	126.2	127.3	123.9	121.1	126.9	129.3	123.8
5	/ 2023	120.1	120.2	115.1	123.5	117.8	116.5	115.3	119.0	122.5	122.0	114.2	113.6
6	/ 2024	113.2											

(2) 一致指数 Coincident Index

(令和2年=100)

年	月	1月	2月	3月	4月	5月	6月	7月	8月	9月	10月	11月	12月
H9	/ 1997	63.6	65.7	66.4	67.9	67.4	68.5	66.4	67.0	68.0	67.2	67.7	65.7
10	/ 1998	63.2	61.8	61.1	58.3	55.9	55.3	55.8	55.5	55.5	54.0	54.1	54.6
11	/ 1999	53.3	52.2	53.7	52.8	53.9	52.9	54.0	54.5	54.7	55.9	57.9	57.3
12	/ 2000	58.2	58.5	59.6	60.2	61.6	62.4	61.6	61.8	61.5	62.1	62.5	63.2
13	/ 2001	64.6	64.7	63.4	62.6	60.8	59.8	60.2	60.1	60.5	59.5	56.1	56.1
14	/ 2002	57.4	58.2	58.2	61.0	61.4	63.2	65.2	65.4	65.0	66.2	66.7	67.9
15	/ 2003	68.7	70.8	71.8	72.6	72.7	73.4	77.0	81.0	82.2	84.7	86.7	88.8
16	/ 2004	89.3	92.9	93.2	93.1	95.9	96.4	97.3	92.9	90.3	94.4	95.7	96.1
17	/ 2005	97.7	97.9	99.2	101.2	100.2	101.4	101.2	100.7	99.3	102.8	104.0	104.4
18	/ 2006	104.2	103.7	101.9	102.6	100.7	100.0	98.9	98.3	99.0	96.9	98.6	99.8
19	/ 2007	100.1	100.7	99.7	102.8	101.1	100.7	99.3	98.1	97.7	97.2	98.1	98.4
20	/ 2008	97.9	104.2	103.3	104.5	103.1	102.2	100.1	100.5	94.6	90.8	84.3	79.5
21	/ 2009	72.8	68.8	67.0	64.0	65.8	66.9	69.9	70.7	73.8	76.0	78.0	78.1
22	/ 2010	81.8	83.1	87.4	92.5	92.5	91.2	93.3	90.6	90.5	92.0	94.4	95.4
23	/ 2011	98.3	98.3	98.2	98.8	99.4	100.6	99.3	102.3	102.4	102.5	101.4	100.3
24	/ 2012	101.6	101.6	101.9	100.3	98.1	100.9	98.4	98.7	100.5	97.6	102.0	105.1
25	/ 2013	104.6	109.6	109.2	108.4	109.3	113.3	115.5	116.8	121.3	126.5	128.0	128.0
26	/ 2014	131.7	132.8	132.1	131.2	131.2	131.3	132.2	132.9	128.5	131.4	132.9	134.1
27	/ 2015	129.4	131.1	127.5	131.0	135.3	134.8	136.5	136.6	139.6	134.9	133.6	134.0
28	/ 2016	134.0	132.6	136.4	133.4	134.3	133.4	136.2	133.8	133.9	133.5	138.9	139.6
29	/ 2017	139.5	140.3	140.5	142.7	141.6	143.9	141.1	138.9	140.1	139.3	139.4	139.0
30	/ 2018	143.8	140.9	141.3	142.6	142.0	142.9	137.3	139.0	139.7	142.3	142.4	141.1
R1(H31)	/ 2019	141.3	139.6	132.7	133.3	133.0	131.9	130.8	129.2	131.0	127.4	122.6	120.7
2	/ 2020	118.2	112.1	108.2	101.8	93.5	92.1	93.1	93.1	93.4	97.2	96.5	100.8
3	/ 2021	102.2	105.0	108.9	110.5	116.5	113.5	115.1	114.8	115.4	113.7	120.4	120.8
4	/ 2022	120.7	124.6	125.1	129.7	129.4	132.6	133.6	132.7	136.1	136.0	134.6	134.4
5	/ 2023	129.5	131.5	126.5	126.6	122.3	119.7	123.2	121.7	123.9	122.8	125.2	122.3
6	/ 2024	124.5											

(3) 遅行指数 Lagging Index

(令和2年=100)

年	月	1月	2月	3月	4月	5月	6月	7月	8月	9月	10月	11月	12月
H9	/ 1997	58.8	59.6	58.1	58.7	58.8	60.2	60.7	61.4	62.7	63.4	62.8	62.5
10	/ 1998	64.2	63.2	63.7	60.3	61.3	61.1	60.0	59.3	59.3	60.3	59.1	59.2
11	/ 1999	58.5	57.9	58.1	58.0	56.0	55.1	55.4	55.8	55.4	55.0	56.0	55.1
12	/ 2000	56.4	55.9	57.7	58.0	58.6	59.4	59.1	59.1	58.5	58.5	58.1	59.0
13	/ 2001	58.7	59.1	58.0	58.1	58.7	57.8	57.7	57.7	57.7	57.4	57.4	57.1
14	/ 2002	57.4	56.8	55.4	56.1	55.8	56.1	56.6	56.2	55.7	55.7	56.2	55.2
15	/ 2003	55.2	55.3	56.0	57.0	58.3	57.8	57.4	58.8	59.0	58.2	57.6	58.0
16	/ 2004	58.0	57.0	58.2	57.8	58.5	58.4	59.4	60.5	62.4	61.1	62.0	63.5
17	/ 2005	62.9	64.1	64.8	64.8	63.3	63.7	63.4	63.4	63.3	64.7	65.6	65.0
18	/ 2006	65.0	65.4	64.5	66.2	67.0	68.3	66.7	67.9	68.1	69.0	67.9	70.1
19	/ 2007	68.6	68.0	69.6	68.8	68.1	67.8	69.2	69.7	70.5	70.5	72.2	72.1
20	/ 2008	75.9	75.5	75.1	75.7	78.9	79.7	81.7	82.5	82.4	82.9	82.7	84.1
21	/ 2009	80.2	82.0	80.3	77.8	76.1	75.2	71.8	72.1	70.7	70.8	72.4	70.1
22	/ 2010	72.1	72.1	71.9	73.0	73.8	75.2	74.3	74.4	75.7	76.2	76.8	77.2
23	/ 2011	76.8	78.0	78.6	80.9	83.3	80.1	82.9	82.3	82.2	81.9	80.3	82.6
24	/ 2012	81.4	79.2	81.9	81.0	80.5	81.7	81.2	82.5	81.8	82.7	83.2	82.5
25	/ 2013	80.6	81.1	80.5	81.0	80.1	81.5	83.3	84.1	83.7	84.3	86.0	86.6
26	/ 2014	87.9	88.7	88.9	90.9	93.0	94.6	94.6	95.1	94.8	92.3	92.4	95.7
27	/ 2015	94.6	92.6	94.1	91.7	93.2	90.8	91.4	92.9	92.8	94.1	95.2	92.5
28	/ 2016	91.4	92.0	92.0	93.0	94.4	94.5	93.9	95.4	94.4	92.8	93.5	94.6
29	/ 2017	96.4	95.9	96.9	97.7	98.0	97.7	98.4	96.3	96.2	99.9	101.5	102.0
30	/ 2018	101.6	103.3	103.4	101.6	101.2	101.4	103.4	103.0	105.2	103.4	100.1	102.9
R1(H31)	/ 2019	105.1	104.8	102.4	105.6	102.4	104.6	101.8	103.7	103.9	104.3	108.1	108.1
2	/ 2020	106.0	103.9	108.0	102.5	102.0	101.0	101.2	100.0	96.9	94.4	91.7	92.3
3	/ 2021	90.9	93.3	93.7	94.7	96.4	95.2	96.4	96.5	99.6	101.3	103.7	102.8
4	/ 2022	103.9	102.1	104.2	108.6	108.1	110.7	108.3	109.5	111.6	114.7	113.7	116.5
5	/ 2023	114.2	110.0	111.7	111.6	112.0	111.6	110.1	108.6	109.3	108.2	109.7	107.8
6	/ 2024	109.3											

(注)CIの算出期間は昭和61(1986)年1月分以降であり、平成8(1996)年以前の数値についてはホームページを参照して下さい。

6 個別系列の数値

系列名 年月		先行系列 Leading Indicators							
		L1 入職率 (製造業) (%) (季調値)	L2 新規求人数 (除く学卒) (人) (季調値)	L3 生産財 生産指数 (R2年=100) (季調値)	L4 乗用車新車 登録台数 (台) (季調値)	L5 鉱工業 在庫率指数 (逆サイクル) (R2年=100) (季調値)	L6 新設住宅 着工床面積 (㎡) (季調値)	L7 企業倒産 件数 (逆サイクル) (件) (季調値)	L8 貸出残高 (%) (前年同月比)
R 3 (2021)	8 ...	0.62	9,646	114.5	4,536	81.6	49,763	6	-1.1
R 3 (2021)	9 ...	0.73	9,521	121.1	3,200	80.9	56,304	2	-1.1
R 3 (2021)	10 ...	0.75	9,614	116.1	3,352	83.1	54,884	4	-1.3
R 3 (2021)	11 ...	0.70	10,501	115.7	4,075	85.4	62,465	4	-1.0
R 3 (2021)	12 ...	0.80	10,123	110.8	4,550	87.2	60,268	4	-0.7
R 4 (2022)	1 ...	0.93	10,057	112.6	4,287	89.8	45,462	1	-1.2
R 4 (2022)	2 ...	0.99	10,674	109.2	3,739	83.3	44,179	1	-1.3
R 4 (2022)	3 ...	0.95	10,624	110.2	4,113	96.7	43,593	4	1.0
R 4 (2022)	4 ...	0.84	10,954	110.2	4,003	87.1	44,805	4	0.4
R 4 (2022)	5 ...	0.87	10,667	109.0	3,591	99.1	58,737	3	0.9
R 4 (2022)	6 ...	0.96	10,847	114.2	3,920	95.6	44,216	1	1.7
R 4 (2022)	7 ...	1.07	10,831	109.6	4,063	85.6	49,011	3	2.0
R 4 (2022)	8 ...	0.74	10,579	107.0	3,948	88.5	51,819	2	2.7
R 4 (2022)	9 ...	0.98	10,668	101.1	4,125	90.8	53,916	7	3.2
R 4 (2022)	10 ...	1.12	10,580	99.0	4,459	89.9	54,610	4	3.6
R 4 (2022)	11 ...	1.05	10,684	97.4	4,530	92.1	58,327	2	3.9
R 4 (2022)	12 ...	1.13	10,193	101.8	4,421	95.4	44,539	4	3.5
R 5 (2023)	1 ...	1.02	10,309	99.0	4,555	109.9	48,560	4	3.6
R 5 (2023)	2 ...	0.84	10,064	96.3	4,602	89.0	49,785	5	3.6
R 5 (2023)	3 ...	1.67	10,033	94.7	4,388	100.3	46,140	5	2.1
R 5 (2023)	4 ...	0.77	10,402	99.5	4,851	85.7	47,429	5	2.3
R 5 (2023)	5 ...	1.03	10,112	96.9	4,872	108.1	48,306	6	1.7
R 5 (2023)	6 ...	1.01	10,107	90.4	4,872	103.7	52,745	5	1.5
R 5 (2023)	7 ...	0.95	10,464	90.6	4,667	97.6	41,945	6	1.1
R 5 (2023)	8 ...	1.22	10,115	92.4	4,913	100.3	53,016	8	1.1
R 5 (2023)	9 ...	0.92	10,478	103.5	4,764	92.5	37,851	5	0.9
R 5 (2023)	10 ...	0.95	10,281	101.3	5,053	93.3	44,269	6	0.1
R 5 (2023)	11 ...	1.33	9,960	93.0	4,632	91.2	34,962	9	-0.2
R 5 (2023)	12 ...	0.93	10,282	95.0	4,719	105.4	37,766	6	0.2
R 6 (2024)	1 ...	1.46	10,013	86.5	3,903	97.7	35,765	3	-0.1

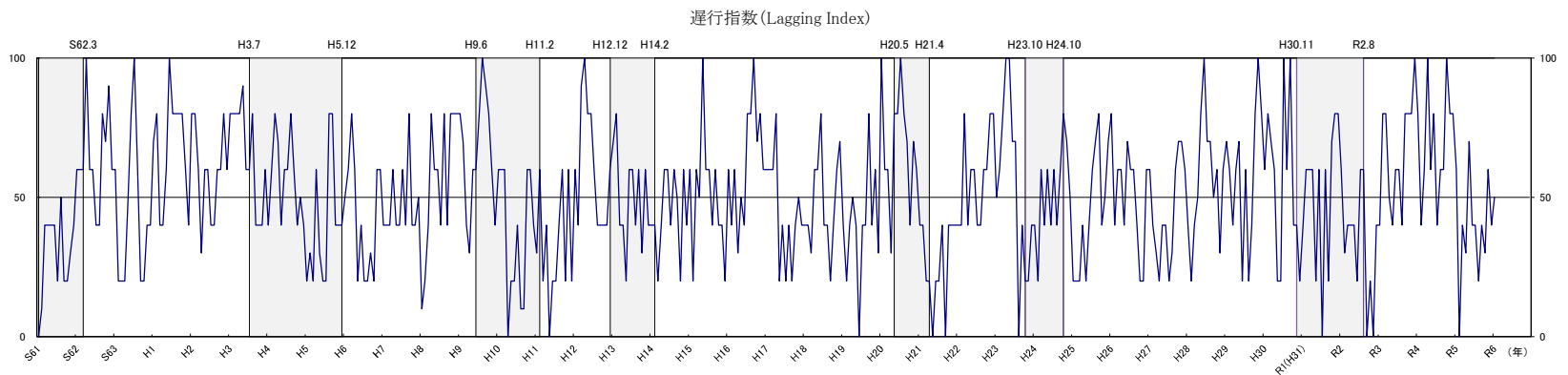
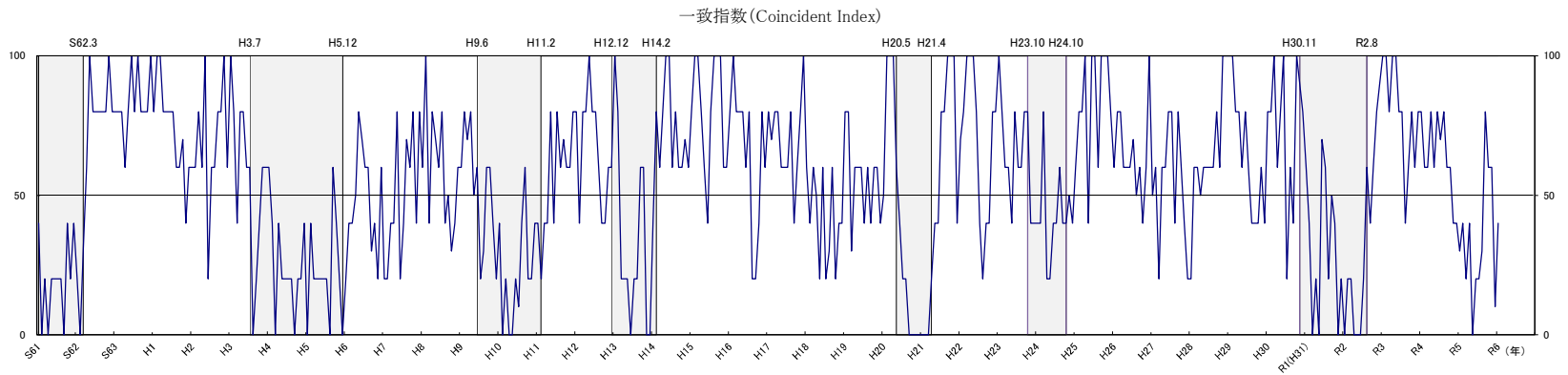
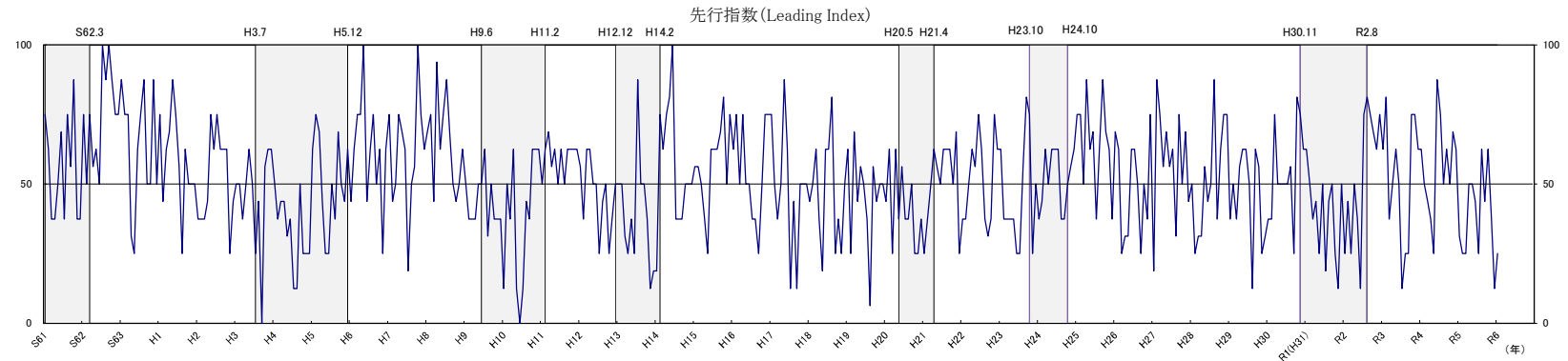
一致系列 Coincident Indicators						
年月	系列名	C1 所定外労働 時間指数 (製造業)	C2 雇用保険 受給者実人員 (逆サイクル)	C3 有効求人倍率 (除く学卒)	C4 鉱工業 生産指数	C5 輸入通関実績
		(R2年=100) (季調値)	(人) (季調値)	(倍) (季調値)	(R2年=100) (季調値)	(百万円) (季調値)
R 3 (2021)	8 ...	118.4	4,122	1.35	109.8	117,669
R 3 (2021)	9 ...	112.2	4,102	1.34	114.3	129,133
R 3 (2021)	10 ...	103.9	4,120	1.36	113.2	121,459
R 3 (2021)	11 ...	115.7	4,248	1.40	128.6	141,343
R 3 (2021)	12 ...	127.2	4,250	1.42	114.7	130,322
R 4 (2022)	1 ...	122.6	4,250	1.43	114.5	133,947
R 4 (2022)	2 ...	120.7	4,208	1.47	120.0	136,818
R 4 (2022)	3 ...	118.6	4,070	1.50	106.5	140,662
R 4 (2022)	4 ...	119.5	4,147	1.53	123.6	156,917
R 4 (2022)	5 ...	117.8	3,883	1.49	105.3	200,491
R 4 (2022)	6 ...	122.2	4,077	1.51	124.1	214,238
R 4 (2022)	7 ...	131.9	4,129	1.53	121.1	194,605
R 4 (2022)	8 ...	123.7	4,273	1.56	117.7	230,143
R 4 (2022)	9 ...	124.9	4,016	1.59	117.4	202,957
R 4 (2022)	10 ...	126.5	3,932	1.56	115.6	218,727
R 4 (2022)	11 ...	121.4	3,876	1.59	108.2	207,847
R 4 (2022)	12 ...	118.4	3,867	1.56	120.1	196,165
R 5 (2023)	1 ...	110.7	3,873	1.56	100.6	186,522
R 5 (2023)	2 ...	116.0	3,776	1.52	113.3	171,930
R 5 (2023)	3 ...	114.8	3,858	1.50	102.6	169,729
R 5 (2023)	4 ...	111.6	3,922	1.49	126.8	160,527
R 5 (2023)	5 ...	107.9	3,989	1.49	100.9	156,144
R 5 (2023)	6 ...	101.8	4,013	1.49	103.8	127,989
R 5 (2023)	7 ...	107.3	4,197	1.50	114.9	145,750
R 5 (2023)	8 ...	106.5	4,063	1.49	103.8	146,988
R 5 (2023)	9 ...	105.6	4,098	1.51	104.8	169,612
R 5 (2023)	10 ...	101.7	4,172	1.51	109.8	153,310
R 5 (2023)	11 ...	100.0	4,134	1.50	118.2	161,107
R 5 (2023)	12 ...	96.8	4,188	1.51	96.1	165,705
R 6 (2024)	1 ...	99.0	4,116	1.49	114.5	153,226

遅行系列 Lagging Indicators						
系列名 年月	Lg1 賃金指数 (所定内給与 製造業) (%) (前年同月比)	Lg2 消費者物価 指数 (%) (前年同月比)	Lg3 家計消費 支出 (勤労者世帯) (実質) (円) (季調値)	Lg4 鉱工業 在庫指数 (R2年=100) (季調値)	Lg5 営業倉庫 保管残高 (千トン) (季調値)	
	R 3 (2021) 8 ...	0.7	0.0	288,899	87.7	214
R 3 (2021) 9 ...	0.7	0.7	300,673	90.4	219	
R 3 (2021) 10 ...	0.2	0.6	348,001	92.3	223	
R 3 (2021) 11 ...	0.6	1.3	313,516	105.7	221	
R 3 (2021) 12 ...	0.8	1.1	301,280	101.8	227	
R 4 (2022) 1 ...	3.0	1.0	298,384	101.2	226	
R 4 (2022) 2 ...	2.5	1.1	269,039	95.6	232	
R 4 (2022) 3 ...	2.8	1.2	343,440	99.9	219	
R 4 (2022) 4 ...	3.3	2.6	382,763	101.4	228	
R 4 (2022) 5 ...	2.2	2.6	353,913	103.2	228	
R 4 (2022) 6 ...	3.5	2.8	307,371	110.6	231	
R 4 (2022) 7 ...	2.2	2.9	333,274	102.0	226	
R 4 (2022) 8 ...	2.9	3.2	297,978	102.9	230	
R 4 (2022) 9 ...	4.1	3.2	352,427	103.0	230	
R 4 (2022) 10 ...	5.0	4.1	342,798	102.6	239	
R 4 (2022) 11 ...	3.9	3.9	354,851	101.8	239	
R 4 (2022) 12 ...	3.6	4.4	387,283	106.3	238	
R 5 (2023) 1 ...	1.7	4.6	351,689	106.3	233	
R 5 (2023) 2 ...	2.0	3.6	303,318	99.0	236	
R 5 (2023) 3 ...	4.2	3.6	265,807	100.9	241	
R 5 (2023) 4 ...	1.6	3.6	289,400	106.3	236	
R 5 (2023) 5 ...	2.8	3.6	279,212	105.5	238	
R 5 (2023) 6 ...	3.7	3.2	283,170	104.8	238	
R 5 (2023) 7 ...	3.0	3.1	286,534	102.0	238	
R 5 (2023) 8 ...	2.0	2.9	296,357	100.6	236	
R 5 (2023) 9 ...	2.0	2.7	307,578	101.2	242	
R 5 (2023) 10 ...	1.0	2.7	263,484	102.0	247	
R 5 (2023) 11 ...	2.1	2.8	279,895	102.6	248	
R 5 (2023) 12 ...	1.8	2.2	255,571	102.0	251	
R 6 (2024) 1 ...	4.5	1.8	291,057	99.1	0	

7 (参考) DI(ディフュージョン・インデックス)変化方向表
 Direction of Change in 18 Components of Diffusion Indexes

系 列 名		令和4年												令和5年			令和6年	
		11	12	1	2	3	4	5	6	7	8	9	10	11	12	1		
先行 系列	1 入職率 (製造業)	+	+	-	-	+	-	+	-	+	+	-	0	+	+	+		
	2 新規求人数 (除く学卒)	+	-	-	-	-	+	+	+	+	+	+	-	-	-	-		
	3 生産財生産指数	-	+	0	-	-	+	+	-	-	-	+	+	+	-	-		
	4 乗用車新車登録台数	+	+	+	+	-	+	+	+	-	+	-	+	-	-	-		
	5 鉱工業在庫率指数 (逆サイクル)	-	-	-	+	-	+	-	-	-	+	+	+	+	-	-		
	6 新設住宅着工床面積	+	-	-	-	+	-	-	+	-	+	-	+	-	-	-		
	7 企業倒産件数 (逆サイクル)	0	+	0	-	-	-	-	0	-	-	0	0	-	-	+		
	8 貸出残高 (全国銀行、信用金庫)	+	+	0	-	-	-	-	-	-	-	-	-	-	-	-		
	拡張系列数	5.5	5.0	2.5	2.0	2.0	4.0	4.0	3.5	2.0	5.0	3.5	5.0	3.0	1.0	2.0		
採用系列数	8	8	8	8	8	8	8	8	8	8	8	8	8	8	8			
先行指数	68.8	62.5	31.3	25.0	25.0	50.0	50.0	43.8	25.0	62.5	43.8	62.5	37.5	12.5	25.0			
一致 系列	1 所定外労働時間指数 (製造業)	-	-	-	-	-	+	-	-	-	+	-	-	-	-			
	2 雇用保険受給者実人員 (逆サイクル)	+	+	+	+	+	-	-	-	-	-	+	-	-	+			
	3 有効求人倍率 (除く学卒)	+	-	0	-	-	-	-	-	+	0	+	+	+	0	-		
	4 鉱工業生産指数	-	+	-	+	-	+	-	+	-	+	+	-	+	-	+		
	5 輸入通関実績	-	-	-	-	-	-	-	-	-	-	+	+	+	-	-		
	拡張系列数	2.0	2.0	1.5	2.0	1.0	2.0	0.0	1.0	1.0	1.5	4.0	3.0	3.0	0.5	2.0		
採用系列数	5	5	5	5	5	5	5	5	5	5	5	5	5	5	5			
一致指数	40.0	40.0	30.0	40.0	20.0	40.0	0.0	20.0	20.0	30.0	80.0	60.0	60.0	10.0	40.0			
遅行 系列	1 賃金指数 (所定内給与、製造業)	+	-	-	-	+	-	+	-	+	-	-	-	+	-	+		
	2 消費者物価指数 (山口市)	+	+	+	-	-	-	0	-	-	-	-	-	-	-	-		
	3 家計消費支出 (勤労者世帯、実質)	+	+	+	-	-	-	-	+	-	+	+	-	-	-	+		
	4 鉱工業在庫指数	-	+	+	-	-	0	+	+	-	-	0	+	+	-	-		
	5 営業倉庫保管残高	+	+	-	-	+	+	+	-	+	-	+	+	+	+	+		
	拡張系列数	4.0	4.0	3.0	0.0	2.0	1.5	3.5	2.0	2.0	1.0	2.0	1.5	3.0	2.0	2.0		
採用系列数	5	5	5	5	5	5	5	5	5	5	5	5	5	5	4			
遅行指数	80.0	80.0	60.0	0.0	40.0	30.0	70.0	40.0	40.0	20.0	40.0	30.0	60.0	40.0	50.0			

8 (参考)DI(ディフュージョン・インデックス)時系列グラフ



9 (参考) DI(デフュージョン・インデックス)時系列表
Diffusion Indexes

(1) 先行指数 Leading Index

年 月		1月	2月	3月	4月	5月	6月	7月	8月	9月	10月	11月	12月
H9 /	1997	50.0	37.5	37.5	37.5	50.0	50.0	62.5	31.3	50.0	37.5	37.5	37.5
10 /	1998	12.5	50.0	37.5	62.5	12.5	0.0	12.5	43.8	37.5	62.5	62.5	62.5
11 /	1999	50.0	62.5	68.8	56.3	62.5	50.0	62.5	50.0	62.5	62.5	62.5	62.5
12 /	2000	56.3	37.5	62.5	62.5	50.0	50.0	25.0	43.8	50.0	25.0	37.5	50.0
13 /	2001	50.0	50.0	31.3	25.0	37.5	25.0	87.5	50.0	50.0	37.5	12.5	18.8
14 /	2002	18.8	75.0	62.5	75.0	81.3	100.0	37.5	37.5	37.5	50.0	50.0	50.0
15 /	2003	56.3	56.3	50.0	37.5	25.0	62.5	62.5	62.5	68.8	81.3	50.0	75.0
16 /	2004	62.5	75.0	50.0	75.0	50.0	50.0	37.5	37.5	25.0	50.0	75.0	75.0
17 /	2005	75.0	50.0	37.5	50.0	87.5	62.5	12.5	43.8	12.5	50.0	50.0	50.0
18 /	2006	43.8	50.0	62.5	37.5	18.8	62.5	62.5	81.3	25.0	37.5	25.0	50.0
19 /	2007	62.5	25.0	68.8	43.8	56.3	50.0	37.5	6.3	56.3	43.8	50.0	50.0
20 /	2008	43.8	62.5	25.0	62.5	37.5	56.3	37.5	37.5	50.0	25.0	25.0	37.5
21 /	2009	25.0	37.5	50.0	62.5	56.3	50.0	62.5	62.5	62.5	50.0	68.8	25.0
22 /	2010	37.5	37.5	50.0	62.5	56.3	75.0	62.5	37.5	31.3	37.5	75.0	62.5
23 /	2011	62.5	37.5	37.5	37.5	37.5	25.0	25.0	56.3	81.3	75.0	25.0	50.0
24 /	2012	37.5	43.8	62.5	50.0	62.5	62.5	62.5	37.5	37.5	50.0	56.3	62.5
25 /	2013	75.0	75.0	50.0	87.5	62.5	68.8	37.5	62.5	87.5	68.8	62.5	37.5
26 /	2014	68.8	62.5	25.0	31.3	31.3	62.5	62.5	50.0	25.0	50.0	37.5	75.0
27 /	2015	18.8	87.5	75.0	56.3	68.8	56.3	62.5	31.3	75.0	50.0	68.8	43.8
28 /	2016	50.0	25.0	31.3	31.3	56.3	43.8	50.0	87.5	37.5	62.5	75.0	75.0
29 /	2017	37.5	50.0	37.5	56.3	62.5	62.5	50.0	12.5	62.5	56.3	25.0	31.3
30 /	2018	37.5	37.5	75.0	50.0	50.0	50.0	50.0	56.3	25.0	81.3	75.0	62.5
R1(H31) /	2019	62.5	50.0	37.5	43.8	25.0	50.0	18.8	43.8	50.0	25.0	12.5	50.0
2 /	2020	25.0	43.8	25.0	50.0	37.5	12.5	75.0	81.3	75.0	68.8	62.5	75.0
3 /	2021	62.5	81.3	37.5	50.0	62.5	50.0	12.5	25.0	25.0	75.0	75.0	62.5
4 /	2022	62.5	50.0	43.8	37.5	25.0	87.5	75.0	50.0	62.5	50.0	68.8	62.5
5 /	2023	31.3	25.0	25.0	50.0	50.0	43.8	25.0	62.5	43.8	62.5	37.5	12.5
6 /	2024	25.0											

(2) 一致指数 Coincident Index

年 月		1月	2月	3月	4月	5月	6月	7月	8月	9月	10月	11月	12月
H9 /	1997	60.0	80.0	70.0	80.0	50.0	60.0	20.0	30.0	60.0	60.0	40.0	20.0
10 /	1998	40.0	0.0	20.0	0.0	0.0	20.0	10.0	40.0	60.0	20.0	20.0	40.0
11 /	1999	40.0	20.0	40.0	40.0	80.0	40.0	80.0	60.0	70.0	60.0	60.0	80.0
12 /	2000	80.0	40.0	80.0	80.0	100.0	80.0	60.0	40.0	40.0	60.0	60.0	60.0
13 /	2001	100.0	80.0	20.0	20.0	20.0	0.0	20.0	20.0	60.0	60.0	0.0	0.0
14 /	2002	40.0	80.0	60.0	80.0	100.0	100.0	60.0	80.0	60.0	60.0	70.0	60.0
15 /	2003	80.0	100.0	100.0	80.0	60.0	40.0	80.0	100.0	100.0	100.0	60.0	60.0
16 /	2004	80.0	100.0	80.0	80.0	80.0	60.0	80.0	20.0	20.0	40.0	80.0	60.0
17 /	2005	80.0	70.0	80.0	80.0	60.0	60.0	60.0	80.0	40.0	60.0	80.0	100.0
18 /	2006	60.0	40.0	60.0	50.0	20.0	60.0	20.0	30.0	60.0	20.0	40.0	40.0
19 /	2007	80.0	80.0	30.0	60.0	60.0	60.0	40.0	60.0	40.0	60.0	60.0	40.0
20 /	2008	50.0	100.0	100.0	100.0	60.0	40.0	20.0	20.0	0.0	0.0	0.0	0.0
21 /	2009	0.0	0.0	0.0	20.0	40.0	40.0	80.0	80.0	100.0	100.0	100.0	40.0
22 /	2010	70.0	80.0	100.0	100.0	100.0	80.0	40.0	20.0	40.0	40.0	80.0	80.0
23 /	2011	100.0	80.0	60.0	60.0	40.0	80.0	60.0	60.0	80.0	80.0	40.0	40.0
24 /	2012	40.0	40.0	80.0	20.0	20.0	40.0	40.0	60.0	40.0	40.0	50.0	40.0
25 /	2013	60.0	80.0	80.0	100.0	40.0	100.0	100.0	60.0	100.0	100.0	100.0	80.0
26 /	2014	60.0	80.0	80.0	60.0	60.0	60.0	70.0	50.0	60.0	40.0	60.0	100.0
27 /	2015	50.0	60.0	20.0	60.0	60.0	80.0	80.0	40.0	80.0	60.0	40.0	20.0
28 /	2016	20.0	60.0	60.0	50.0	60.0	60.0	60.0	60.0	80.0	60.0	100.0	100.0
29 /	2017	100.0	100.0	80.0	80.0	60.0	80.0	60.0	40.0	40.0	40.0	60.0	40.0
30 /	2018	80.0	80.0	100.0	60.0	80.0	100.0	20.0	60.0	40.0	100.0	90.0	80.0
R1(H31) /	2019	60.0	40.0	0.0	20.0	0.0	70.0	60.0	20.0	50.0	40.0	0.0	20.0
2 /	2020	0.0	20.0	20.0	0.0	0.0	0.0	20.0	60.0	40.0	60.0	80.0	90.0
3 /	2021	100.0	100.0	80.0	100.0	100.0	80.0	80.0	40.0	60.0	80.0	60.0	80.0
4 /	2022	80.0	60.0	60.0	80.0	60.0	80.0	70.0	80.0	60.0	60.0	40.0	40.0
5 /	2023	30.0	40.0	20.0	40.0	0.0	20.0	20.0	30.0	80.0	60.0	60.0	10.0
6 /	2024	40.0											

(3) 遅行指数 Lagging Index

年 月		1月	2月	3月	4月	5月	6月	7月	8月	9月	10月	11月	12月
H9 /	1997	80.0	70.0	40.0	30.0	60.0	60.0	80.0	100.0	90.0	80.0	60.0	40.0
10 /	1998	60.0	60.0	60.0	0.0	20.0	20.0	40.0	10.0	10.0	60.0	60.0	40.0
11 /	1999	30.0	60.0	20.0	40.0	0.0	20.0	20.0	40.0	60.0	20.0	60.0	20.0
12 /	2000	60.0	40.0	90.0	100.0	80.0	80.0	60.0	40.0	40.0	40.0	40.0	60.0
13 /	2001	70.0	80.0	40.0	40.0	20.0	60.0	60.0	40.0	60.0	30.0	60.0	40.0
14 /	2002	40.0	40.0	20.0	40.0	60.0	60.0	40.0	60.0	50.0	20.0	60.0	40.0
15 /	2003	60.0	20.0	60.0	50.0	100.0	60.0	60.0	40.0	60.0	40.0	40.0	20.0
16 /	2004	60.0	40.0	60.0	30.0	50.0	40.0	80.0	80.0	100.0	70.0	80.0	60.0
17 /	2005	60.0	60.0	60.0	80.0	20.0	40.0	20.0	40.0	20.0	40.0	50.0	40.0
18 /	2006	40.0	40.0	30.0	60.0	60.0	80.0	40.0	40.0	20.0	40.0	60.0	70.0
19 /	2007	40.0	20.0	40.0	50.0	40.0	0.0	40.0	40.0	80.0	40.0	60.0	30.0
20 /	2008	100.0	60.0	60.0	30.0	80.0	80.0	100.0	80.0	70.0	40.0	70.0	60.0
21 /	2009	40.0	40.0	20.0	20.0	0.0	20.0	20.0	40.0	0.0	40.0	40.0	40.0
22 /	2010	40.0	40.0	80.0	40.0	60.0	60.0	40.0	40.0	60.0	60.0	80.0	80.0
23 /	2011	50.0	60.0	80.0	100.0	100.0	70.0	70.0	0.0	40.0	20.0	20.0	40.0
24 /	2012	40.0	20.0	60.0	40.0	60.0	40.0	60.0	40.0	60.0	80.0	70.0	50.0
25 /	2013	20.0	20.0	20.0	40.0	20.0	40.0	60.0	70.0	80.0	40.0	50.0	70.0
26 /	2014	80.0	40.0	60.0	60.0	40.0	70.0	60.0	60.0	40.0	20.0	20.0	60.0
27 /	2015	60.0	40.0	30.0	20.0	40.0	40.0	20.0	30.0	60.0	70.0	70.0	60.0
28 /	2016	40.0	20.0	40.0	50.0	80.0	100.0	70.0	70.0	50.0	60.0	30.0	60.0
29 /	2017	70.0	60.0	40.0	60.0	70.0	20.0	60.0	20.0	40.0	80.0	100.0	80.0
30 /	2018	60.0	80.0	70.0	60.0	20.0	20.0	100.0	60.0	100.0	40.0	40.0	20.0
R1(H31) /	2019	40.0	60.0	60.0	60.0	20.0	60.0	0.0	60.0	20.0	70.0	80.0	80.0
2 /	2020	60.0	30.0	40.0	40.0	40.0	20.0	60.0	60.0	0.0	20.0	0.0	40.0
3 /	2021	40.0	80.0	80.0	50.0	40.0	60.0	60.0	40.0	80.0	80.0	80.0	100.0
4 /	2022	80.0	40.0	60.0	100.0	60.0	80.0	40.0	60.0	60.0	100.0	80.0	80.0
5 /	2023	60.0	0.0	40.0	30.0	70.0	40.0	40.0	20.0	40.0	30.0	60.0	40.0
6 /	2024	50.0											

(注)DIの算出期間は昭和61(1986)年1月分以降であり、平成8(1996)年以前の数値についてはホームページを参照して下さい。

10 (参考) 累積DI 時系列表
Cumulated Diffusion Indexes

(1) 先行指数 Leading Index

年 / 月		1月	2月	3月	4月	5月	6月	7月	8月	9月	10月	11月	12月		
H9 /	1997	907.7	895.2	882.7	870.2	870.2	870.2	882.7	864.0	864.0	851.5	839.0	826.5		
	10 /	1998	789.0	789.0	776.5	789.0	751.5	701.5	664.0	657.8	645.3	657.8	670.3	682.8	
	11 /	1999	682.8	695.3	714.1	720.4	732.9	732.9	745.4	745.4	757.9	770.4	782.9	795.4	
	12 /	2000	801.7	789.2	801.7	814.2	814.2	814.2	789.2	783.0	783.0	758.0	745.5	745.5	
	13 /	2001	745.5	745.5	726.8	701.8	689.3	664.3	701.8	701.8	701.8	689.3	651.8	620.6	
	14 /	2002	589.4	614.4	626.9	651.9	683.2	733.2	720.7	708.2	695.7	695.7	695.7	695.7	
	15 /	2003	702.0	708.3	708.3	695.8	670.8	683.3	695.8	708.3	727.1	758.4	758.4	783.4	
	16 /	2004	795.9	820.9	820.9	845.9	845.9	845.9	833.4	820.9	795.9	795.9	820.9	845.9	
	17 /	2005	870.9	870.9	858.4	858.4	895.9	908.4	870.9	864.7	827.2	827.2	827.2	827.2	
	18 /	2006	821.0	821.0	833.5	821.0	789.8	802.3	814.8	846.1	821.1	808.6	783.6	783.6	
	19 /	2007	796.1	771.1	789.9	783.7	790.0	777.5	790.0	733.8	740.1	733.9	733.9	733.9	
	20 /	2008	727.7	740.2	715.2	727.7	715.2	721.5	709.0	696.5	696.5	671.5	646.5	634.0	
	21 /	2009	609.0	596.5	596.5	609.0	615.3	615.3	627.8	640.3	652.8	652.8	671.6	646.6	
	22 /	2010	634.1	621.6	621.6	634.1	640.4	665.4	677.9	665.4	646.7	634.2	659.2	671.7	
	23 /	2011	684.2	671.7	659.2	646.7	634.2	609.2	584.2	590.5	621.8	646.8	621.8	621.8	
	24 /	2012	609.3	603.1	615.6	615.6	628.1	640.6	653.1	640.6	628.1	634.4	634.4	646.9	
	25 /	2013	671.9	696.9	696.9	734.4	746.9	765.7	753.2	765.7	803.2	822.0	834.5	822.0	
	26 /	2014	840.8	853.3	828.3	809.6	790.9	803.4	815.9	815.9	790.9	790.9	778.4	803.4	
	27 /	2015	772.2	809.7	834.7	841.0	859.8	866.1	878.6	859.9	884.9	884.9	903.7	897.5	
	28 /	2016	897.5	872.5	853.8	835.1	841.4	835.2	835.2	872.7	860.2	872.7	897.7	922.7	
	29 /	2017	910.2	910.2	897.7	904.0	916.5	929.0	929.0	891.5	904.0	910.3	885.3	866.6	
	30 /	2018	854.1	841.6	866.6	866.6	866.6	866.6	866.6	872.9	847.9	879.2	904.2	916.7	
	R1(H31) /	2019	929.2	929.2	916.7	910.5	885.5	885.5	854.3	848.1	848.1	823.1	785.6	785.6	
		2 /	2020	760.6	754.4	729.4	729.4	716.9	704.4	735.7	760.7	779.5	792.0	817.0	
		3 /	2021	829.5	860.8	848.3	848.3	860.8	860.8	823.3	798.3	773.3	823.3	835.8	
		4 /	2022	848.3	848.3	842.1	829.6	804.6	842.1	867.1	867.1	879.6	879.6	898.4	910.9
		5 /	2023	892.2	867.2	842.2	842.2	842.2	836.0	811.0	823.5	817.3	829.8	817.3	779.8
		6 /	2024	754.8											

(2) 一致指数 Coincident Index

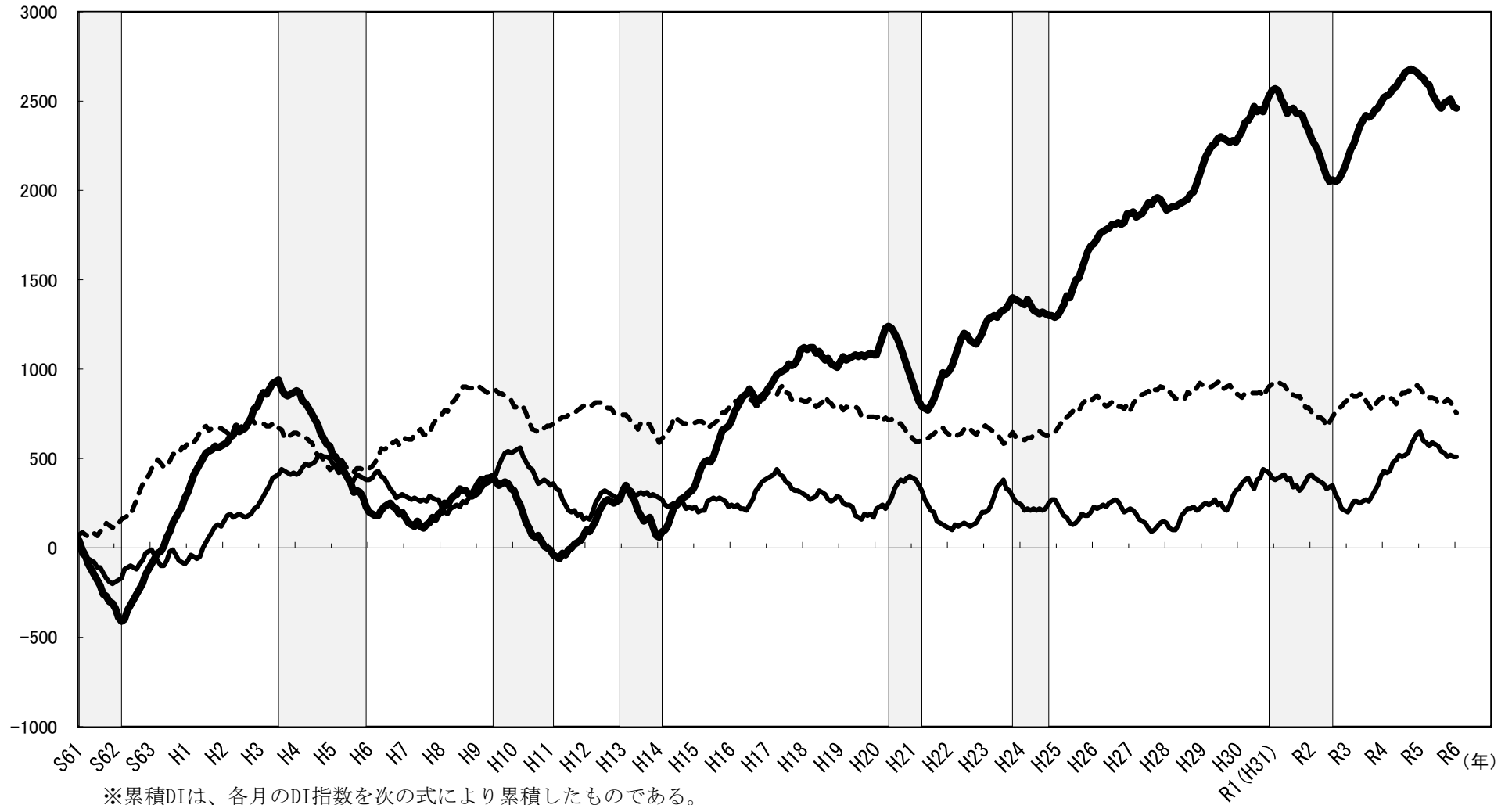
年 / 月		1月	2月	3月	4月	5月	6月	7月	8月	9月	10月	11月	12月		
H9 /	1997	310.0	340.0	360.0	390.0	390.0	400.0	370.0	350.0	360.0	370.0	360.0	330.0		
	10 /	1998	320.0	270.0	240.0	190.0	140.0	110.0	70.0	60.0	70.0	40.0	10.0	0.0	
	11 /	1999	-10.0	-40.0	-50.0	-60.0	-30.0	-40.0	-10.0	0.0	20.0	30.0	40.0	70.0	
	12 /	2000	100.0	90.0	120.0	150.0	200.0	230.0	260.0	270.0	260.0	250.0	260.0	270.0	
	13 /	2001	320.0	350.0	320.0	290.0	260.0	210.0	180.0	150.0	160.0	170.0	120.0	70.0	
	14 /	2002	60.0	90.0	100.0	130.0	180.0	230.0	240.0	270.0	280.0	290.0	310.0	320.0	
	15 /	2003	350.0	400.0	450.0	480.0	490.0	480.0	510.0	560.0	610.0	660.0	670.0	680.0	
	16 /	2004	710.0	760.0	790.0	820.0	850.0	860.0	890.0	860.0	830.0	820.0	850.0	860.0	
	17 /	2005	890.0	910.0	940.0	970.0	980.0	990.0	1000.0	1030.0	1020.0	1030.0	1060.0	1110.0	
	18 /	2006	1120.0	1110.0	1120.0	1120.0	1090.0	1100.0	1070.0	1050.0	1060.0	1030.0	1020.0	1010.0	
	19 /	2007	1040.0	1070.0	1050.0	1060.0	1070.0	1080.0	1070.0	1080.0	1070.0	1080.0	1090.0	1080.0	
	20 /	2008	1080.0	1130.0	1180.0	1230.0	1240.0	1230.0	1200.0	1170.0	1120.0	1070.0	1020.0	970.0	
	21 /	2009	920.0	870.0	820.0	790.0	780.0	770.0	800.0	830.0	880.0	930.0	980.0	970.0	
	22 /	2010	990.0	1020.0	1070.0	1120.0	1170.0	1200.0	1190.0	1160.0	1150.0	1140.0	1170.0	1200.0	
	23 /	2011	1250.0	1280.0	1290.0	1300.0	1290.0	1320.0	1330.0	1340.0	1370.0	1400.0	1390.0	1380.0	
	24 /	2012	1370.0	1360.0	1390.0	1360.0	1330.0	1320.0	1310.0	1320.0	1310.0	1300.0	1300.0	1290.0	
	25 /	2013	1300.0	1330.0	1360.0	1410.0	1400.0	1450.0	1500.0	1510.0	1560.0	1610.0	1660.0	1690.0	
	26 /	2014	1700.0	1730.0	1760.0	1770.0	1780.0	1790.0	1810.0	1810.0	1820.0	1810.0	1820.0	1870.0	
	27 /	2015	1870.0	1880.0	1850.0	1860.0	1870.0	1900.0	1930.0	1920.0	1950.0	1960.0	1950.0	1920.0	
	28 /	2016	1890.0	1900.0	1910.0	1910.0	1920.0	1930.0	1940.0	1950.0	1980.0	1990.0	2040.0	2090.0	
	29 /	2017	2140.0	2190.0	2220.0	2250.0	2260.0	2290.0	2300.0	2290.0	2280.0	2270.0	2280.0	2270.0	
	30 /	2018	2300.0	2330.0	2380.0	2390.0	2420.0	2470.0	2440.0	2450.0	2440.0	2490.0	2530.0	2560.0	
	R1(H31) /	2019	2570.0	2560.0	2510.0	2480.0	2430.0	2450.0	2460.0	2430.0	2430.0	2420.0	2370.0	2340.0	
		2 /	2020	2290.0	2260.0	2230.0	2180.0	2130.0	2050.0	2060.0	2050.0	2060.0	2090.0	2130.0	
		3 /	2021	2180.0	2230.0	2260.0	2310.0	2360.0	2390.0	2420.0	2410.0	2420.0	2450.0	2460.0	2490.0
		4 /	2022	2520.0	2530.0	2540.0	2570.0	2580.0	2610.0	2630.0	2660.0	2670.0	2680.0	2670.0	2660.0
		5 /	2023	2640.0	2630.0	2600.0	2590.0	2540.0	2510.0	2480.0	2460.0	2490.0	2500.0	2510.0	2470.0
		6 /	2024	2460.0											

(3) 遅行指数 Lagging Index

年 / 月		1月	2月	3月	4月	5月	6月	7月	8月	9月	10月	11月	12月		
H9 /	1997	370.0	390.0	380.0	360.0	370.0	380.0	410.0	460.0	500.0	530.0	540.0	530.0		
	10 /	1998	540.0	550.0	560.0	510.0	480.0	450.0	440.0	400.0	360.0	370.0	380.0	370.0	
	11 /	1999	350.0	360.0	330.0	320.0	270.0	240.0	210.0	200.0	210.0	180.0	190.0	160.0	
	12 /	2000	170.0	160.0	200.0	250.0	280.0	310.0	320.0	310.0	300.0	290.0	280.0	290.0	
	13 /	2001	310.0	340.0	330.0	320.0	290.0	300.0	310.0	300.0	310.0	290.0	300.0	290.0	
	14 /	2002	280.0	270.0	240.0	230.0	240.0	250.0	240.0	250.0	250.0	220.0	230.0	220.0	
	15 /	2003	230.0	200.0	210.0	210.0	260.0	270.0	280.0	270.0	280.0	270.0	260.0	230.0	
	16 /	2004	240.0	230.0	240.0	220.0	220.0	210.0	240.0	270.0	320.0	340.0	370.0	380.0	
	17 /	2005	390.0	400.0	410.0	440.0	410.0	400.0	370.0	360.0	330.0	320.0	320.0	310.0	
	18 /	2006	300.0	290.0	270.0	280.0	290.0	320.0	310.0	300.0	270.0	260.0	270.0	290.0	
	19 /	2007	280.0	250.0	240.0	240.0	230.0	180.0	170.0	160.0	190.0	180.0	190.0	170.0	
	20 /	2008	220.0	230.0	240.0	220.0	250.0	280.0	330.0	360.0	380.0	370.0	390.0	400.0	
	21 /	2009	390.0	380.0	350.0	320.0	270.0	240.0	210.0	200.0	150.0	140.0	130.0	120.0	
	22 /	2010	110.0	100.0	130.0	120.0	130.0	140.0	130.0	120.0	130.0	140.0	170.0	200.0	
	23 /	2011	200.0	210.0	240.0	290.0	340.0	360.0	380.0	330.0	320.0	290.0	260.0	250.0	
	24 /	2012	240.0	210.0	220.0	210.0	220.0	210.0	220.0	210.0	220.0	250.0	270.0	270.0	
	25 /	2013	240.0	210.0	180.0	170.0	140.0	130.0	140.0	160.0	190.0	180.0	180.0	200.0	
	26 /	2014	230.0	220.0	230.0	240.0	230.0	250.0	260.0	270.0	260.0	230.0	200.0	210.0	
	27 /	2015	220.0	210.0	190.0	160.0	150.0	140.0	110.0	90.0	100.0	120.0	140.0	150.0	
	28 /	2016	140.0	110.0	100.0	100.0	130.0	180.0	200.0	220.0	220.0	230.0	210.0	220.0	
	29 /	2017	240.0	250.0	240.0	250.0	270.0	240.0	250.0	220.0	210.0	240.0	290.0	320.0	
	30 /	2018	330.0	360.0	380.0	390.0	360.0	330.0	380.0	390.0	440.0	430.0	420.0	390.0	
	R1(H31) /	2019	380.0	390.0	400.0	410.0	380.0	390.0	340.0	350.0	320.0	340.0	370.0	400.0	
		2 /	2020	410.0	390.0	380.0	370.0	360.0	330.0	340.0	350.0	300.0	270.0	220.0	210.0
		3 /	2021	200.0	230.0	260.0	260.0	250.0	260.0	270.0	260.0	290.0	320.0	350.0	400.0
		4 /	2022	430.0	420.0	430.0	480.0	490.0	520.0	510.0	520.0	530.0	580.0	610.0	640.0

11 (参考) 累積DIグラフ (Cumulated Diffusion Indexes)

--- 先行指数 **—** 一致指数 — 遅行指数



※累積DIは、各月のDI指数を次の式により累積したものである。

$$(\text{累積DI})_t = (\text{累積DI})_{t-1} + (\text{DI}_t - 50)$$