

Ⅱ 学校調査・学校通信教育調査（高等学校）

1 幼稚園

(1) 園数

幼稚園数は155園（すべて本園）で、前年度より1園減少している。（表1）

表1 設置者別幼稚園数

区 分	(幼稚園)								
	計	うち 分園	国 立 (本園)	公 立			私 立		
				公立計	県立	市立	町立	私立計	本園
令和元年度	170	-	1	33	-	31	2	136	136
2	166	-	1	31	-	29	2	134	134
3	162	-	1	29	-	27	2	132	132
4	156	-	1	25	-	23	2	130	130
5	155	-	1	24	-	22	2	130	130

在園者数別にみると、在園者数が0～50人の園が69園（全学校数の44.5%）、51～100人の園が43園（同27.7%）、101～150人の園が17園（同11.0%）、151～200人の園が16園（同10.3%）などとなっている。（表2）

表2 在園者数別幼稚園数

区 分	(幼稚園)								
	計	0～	51～	101～	151～	201～	251～	301～	401人
		50人	100人	150人	200人	250人	300人	400人	以上
令和元年度	170	72	43	21	19	7	4	4	-
2	166	67	48	18	18	11	1	3	-
3	162	68	47	17	15	12	1	2	-
4	156	70	40	18	16	10	-	2	-
5	155	69	43	17	16	8	-	2	-
国 立	1	-	1	-	-	-	-	-	-
公 立	24	23	1	-	-	-	-	-	-
私 立	130	46	41	17	16	8	-	2	-

(2) 学級数

学級数は、669学級（園児数「0人」の学級25学級を含む。）で、前年度より7学級減少している。（統計表第2表）

園児数「0人」の学級を除いて、収容人員別に学級数をみると、収容人員1～15人の学級が214学級（全学級数の33.2%）、21～25人の学級が181学級（同28.1%）、16～20人の学級が139学級（同21.6%）、26～30人の学級が92学級（同14.3%）などとなっている。

1学級当たりの園児数は18.0人となっている。（表3）

表3 収容人員別学級数

(幼稚園)									
区分	計	1～	16～	21～	26～	31～	36～	41人	1学級 当たり 園児数
		15人	20人	25人	30人	35人	40人	以上	
令和元年度	718	187	129	176	170	46	7	3	20.2
2	688	174	129	181	159	39	6	-	20.2
3	674	171	148	180	149	23	2	1	19.4
4	656	185	163	176	106	21	5	-	18.7
5	644	214	139	181	92	18	-	-	18.0
国立	4	2	1	-	1	-	-	-	
公立	48	42	5	-	1	-	-	-	
私立	592	170	133	181	90	18	-	-	

注) 園児数「0人」の学級は含まれていない。

(3) 園児数

園児数は11,583人(男子5,871人、女子5,712人)で、前年度より680人(5.5%)減少している。(表4)

表4 園児数

(幼稚園)									
区分	計			3歳	4歳	5歳	国立	公立	私立
		男	女						
令和元年度	14,505	7,490	7,015	4,553	4,834	5,118	95	1,021	13,389
2	13,873	7,107	6,766	4,353	4,715	4,805	89	801	12,983
3	13,104	6,754	6,350	4,137	4,321	4,646	86	665	12,353
4	12,263	6,250	6,013	3,819	4,134	4,310	84	515	11,664
5	11,583	5,871	5,712	3,635	3,822	4,126	75	392	11,116

(4) 入園者数及び就園率

入園者数は2,346人で、前年度より187人(7.4%)減少している。(表5)

就園率(小学校第1学年児童数に対する幼稚園修了者数の比率)は45.2%で、前年度より0.2ポイント下落し、全国平均を9.8ポイント上回っている。(表6、図2)

表5 入園者数

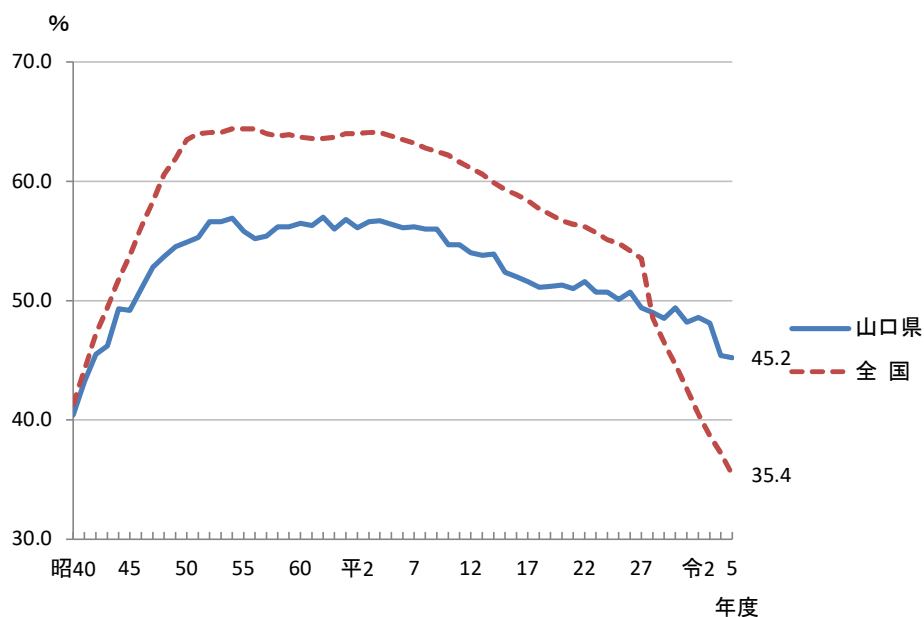
(幼稚園)				
区分	計	3歳	4歳	5歳
令和元年度	3,734	3,151	465	118
2	3,374	2,824	408	142
3	3,035	2,543	324	168
4	2,533	2,196	230	107
5	2,346	2,021	223	102

表6 就園率

区分	幼稚園 修了者数 (A)	小学校1学年 児童数 (B)	(幼稚園) 就園率(%)	
			山口県	全国
			昭和30年度	9,020
40	10,341	25,579	40.4	41.3
50	13,621	24,829	54.9	63.5
60	12,121	21,450	56.5	63.7
平成7	8,553	15,207	56.2	63.2
17	6,890	13,364	51.6	58.4
27	5,669	11,485	49.4	53.5
令和元年度	5,162	10,718	48.2	42.6
2	5,131	10,564	48.6	40.5
3	4,860	10,095	48.1	38.7
4	4,627	10,191	45.4	37.2
5	4,337	9,586	45.2	35.4

(注) 就園率 = (A) ÷ (B) × 100 ※小数点第2位四捨五入

図2 就園率の推移(幼稚園)



(5) 教職員数

教員数(本務者)は1,405人(男性97人、女性1,308人)で、前年度より28人(2.0%)増加している。(表7)

教員数(本務者)のうち、女性の占める比率は93.1%で、前年度より0.2ポイント下落している。(参考表)

本務教員1人当たりの園児数は8.2人で、全国平均よりも1.7人少ない。(表8)

職員数(本務者)は243人で、前年度より4人(1.7%)増加している。(表9)

表7 教員数（本務者）

区 分				(幼稚園)		
	計	男	女	国 立	公 立	私 立
令和元年度	1,361	100	1,261	8	127	1,226
2	1,363	98	1,265	8	108	1,247
3	1,350	93	1,257	8	98	1,244
4	1,377	92	1,285	8	97	1,272
5	1,405	97	1,308	8	93	1,304
園 長	133	68	65	—	20	113
副 園 長	53	15	38	1	—	52
教 頭	13	1	12	—	—	13
主 幹 教 諭	59	—	59	—	1	58
指 導 教 諭	19	—	19	—	—	19
教 諭	1,094	13	1,081	6	69	1,019
助 教 諭	19	—	19	—	1	18
養 護 教 諭	3	—	3	1	—	2
養護助教諭	—	—	—	—	—	—
栄 養 教 諭	7	—	7	—	—	7
講 師	5	—	5	—	2	3

表8 本務教員1人当たりの園児数

区 分	(幼稚園)											
	昭 和 30年度	昭 和 40年度	昭 和 50年度	昭 和 60年度	平 成 7年度	平 成 17年度	平 成 27年度	令 和 元年度	令 和 2年度	令 和 3年度	令 和 4年度	令 和 5年度
山口県	24.7	23.1	25.7	20.9	16.5	14.8	13.1	10.7	10.2	9.7	8.9	8.2
全 国	25.8	25.2	26.8	21.0	17.6	15.8	13.8	12.2	11.8	11.2	10.5	9.9

(注) 本務教員1人当たりの園児数=園児数計÷本務教員数計 ※小数点第2位四捨五入

(参考表) 本務教員に占める女性
教員の比率（幼稚園）

表9 職員数（本務者）

区 分	(幼稚園)				(%)	
	計	事務職員	養護職員	用 務 員 警 備 員 そ の 他	区 分	山 口 県 全 国
令和元年度	250	106	1	143	昭和30年度	90.1 91.6
2	241	104	1	136	40	90.4 92.8
3	239	105	1	133	50	92.1 94.2
4	239	105	1	133	60	91.5 93.8
5	243	111	1	131	平成 7	92.2 93.9
					17	92.1 93.8
					27	92.1 93.4
					令和元	92.7 93.4
					2	92.8 93.4
					3	93.1 93.4
					4	93.3 93.4
					5	93.1 93.4