

○ 令和元年東日本台風や令和2年7月豪雨等、近年、全国各地で水災害が激甚化・頻発化する中、有帆川水系においても、流域全体でハード・ソフト一体となった事前防災対策を進める必要があることから、あらゆる関係者の協働により、以下の取り組みを実施していくことで、流域における浸水被害の軽減を図る。

■ 氾濫をできるだけ防ぐ・減らすための対策

- ・河川改修
- ・河川浚渫
- ・排水機場の老朽化対策
- ・既存ダムの有効活用
- ・砂防堰堤の整備
- ・農業用可動堰の改修
- ・水田の貯留機能向上
- ・森林の整備・保全及び治山対策

■ 被害対象を減少させるための対策

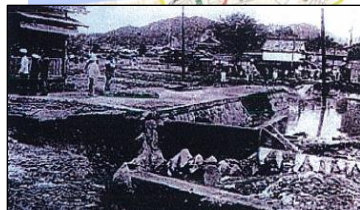
- ・防災まちづくりの検討に必要な情報の整備

■ 被害の軽減、早期復旧・復興のための対策

- ・浸水想定区域図やハザードマップ等の作成・周知
- ・河川監視体制の強化
- ・防災アプリケーションの運用
- ・山陽小野田市防災気象情報システムの運用
- ・防災メール等の多様な手段による情報の発信・伝達
- ・出前講座等を活用した防災教育の推進
- ・自主防災組織の育成や活動の支援
- ・要配慮者利用施設における避難確保計画の作成や避難訓練の促進



山口県土木防災情報システム



過去の浸水状況(H11.9)
昭和28年6月洪水 被害状況 (船木・六田)



橋梁架替状況(船木地区)



【位置図】

凡例

- 二級河川
- 流域界
- 洪水浸水想定区域【計画規模(1/100)】
- 洪水浸水想定区域【想定最大】
- 洪水浸水想定区域図の公表済み区間

※地理院地図に浸水想定範囲を追記して掲載

○ 有帆川水系では、上下流・本支川の流域全体を俯瞰し、流域のあらゆる関係者が一体となって、以下の工程で「流域治水」を推進する。

区分	対策内容	実施主体	工程		
			短期	中期	中長期
氾濫をできるだけ防ぐ・減らすための対策	河川改修	山口県	<small>国道船木大橋架け替え完了</small> 護岸工、橋梁工、河道掘削工等		
	河川浚渫	山口県、宇部市	河川浚渫		
	排水機場の老朽化対策	山口県	継続的に施設の機能を保全		
	既存ダムの有効活用	山口県	ダムの事前放流等の実施		
	砂防堰堤の整備	山口県	大休川		継続的な砂防堰堤の整備
	農業用可動堰の改修	山口県	可動堰改修	石井手堰	
	水田の貯留機能向上	山口県、宇部市、美祢市	ほ場整備、田んぼダムの検討等		
	森林の整備・保全及び治山対策	山口県、宇部市、山陽小野田市、美祢市	森林の整備・保全、治山対策		
被害対象を減少させるための対策	防災まちづくりの検討に必要な情報の整備	山口県	多段階な浸水リスク情報		
被害の軽減、早期復旧・復興のための対策	浸水想定区域図やハザードマップ等の作成・周知	山口県、宇部市、山陽小野田市、美祢市	作成・周知・利活用		
	河川監視体制の強化	山口県、宇部市、山陽小野田市、美祢市	<small>R5山口県土木防災情報システムのリニューアル</small> システム更新 簡易型水位計・河川監視カメラ等の整備・利活用		
	防災アプリケーションの運用	美祢市	周知・利活用		
	山陽小野田市防災気象情報システムの運用	山陽小野田市	<small>R3整備</small> 河川監視カメラ・雨量計の整備	周知・利活用	
	防災メール等の多様な手段による情報の発信・伝達	山口県、宇部市、山陽小野田市、美祢市	機能強化・普及・啓発		
	出前講座等を活用した防災教育の推進	山口県、宇部市、山陽小野田市、美祢市	防災教育の充実・強化		
	自主防災組織の育成や活動の支援	山口県、宇部市、山陽小野田市、美祢市	率先避難体制の整備・地域防災力の向上		
	要配慮者利用施設における避難確保計画の作成や避難訓練の促進	山口県、宇部市、山陽小野田市、美祢市	避難の実効性確保		

