

別紙様式

変更内容説明書

1 五地域区分の変更概要

(1)総括表

| 五地域区分 | 現行計画の面積 | | 変更する面積 | | | 変更後の計画面積 | |
|-----------------------|---------------|-------------------|-----------------|-----------------|---------------------|-------------------|---------------------|
| | 面積(ha) (①) | 割合(%) (①/県土面積) | 拡大面積(ha) (②) | 縮小面積(ha) (③) | 差引面積(ha) (④:②-③) | 面積(ha) (⑤:①+④) | 割合(%) (⑥:⑤/県土面積) |
| 都市地域(a) | 275,030 | 45.0 | 6 | | 6 | 275,036 | 45.0 |
| 農業地域(b) | 373,496 | 61.1 | | | 0 | 373,496 | 61.1 |
| 森林地域(c) | 425,238 | 69.6 | | 191 | -191 | 425,047 | 69.5 |
| 自然公園地域(d) | 42,971 | 7.0 | | | 0 | 42,971 | 7.0 |
| 自然保全地域(e) | 0 | 0.0 | | | 0 | 0 | 0.0 |
| 五地域計 (f:a+b+c+d+e) | 1,116,735 | 182.7 | 6 | 191 | -185 | 1,116,550 | 182.7 |
| 白地地域 | 783 | 0.1 | | | | 783 | 0.1 |
| 県土面積 | 611,250 | 100.0 | | | | 611,250 | 100.0 |

注1: 県土面積は、令和5年7月1日現在の国土地理院公表の県土面積である。

注2: 五地域区分の面積は、土地利用基本計画上で計測したものである。

(2) 変更地域別概要

| 整理番号 | 変更地域名 (図面番号) | 関係市町村名 | 変更する面積 | | 変更する部分の重複面積(ha) | | | | 変更部分の地目状況(ha) | | 変更を必要とする理由(地域設定に伴う土地利用に関する基本的事項) | 関連する個別規制法の措置(予定) | 個別規制法の調整状況 | |
|------|--------------------|------------|----------|----------|-----------------|----------|----------|----|---------------|------|----------------------------------|--|--------------------------------|---|
| | | | 拡大面積(ha) | 縮小面積(ha) | 他地域との重複 | | 細区分の指定状況 | | 白地地域の増減 | 地目状況 | | | | |
| | | | | | 名称 | 面積 | 名称 | 面積 | | 地目 | | | | 面積 |
| 1 | 下関都市地域 (8-8) | 下関市新堀田西町 | 6 | | | | | | | その他 | 6 | 公有水面埋立てにより生じた土地であり、現行の都市地域と一体の都市として総合的に整備、開発及び保全する必要があるため。 | 都市計画法に基づく市街化区域への編入(令和6年度以降の予定) | 事業主体:下関市 平成7年8月公有水面埋立免許 平成13年5月公有水面埋立工事着工 令和5年3月9日公有水面埋立工事竣工認可 事業主体:国土交通省 ①平成7年8月30日公有水面埋立承認 ②平成12年5月10日公有水面埋立承認 ③令和元年9月17日公有水面埋立承認 ①平成8年5月公有水面埋立工事着工 ②時期不明 公有水面埋立工事着工 ③令和元年11月公有水面埋立工事着工 ①~③令和5年5月25日公有水面埋立工事竣工通知 |
| 2 | 山陽小野田森林地域 (8-7) | 山陽小野田市大字埴生 | | 6 | 都農 | 6 | | | | その他 | 6 | 他用途に転用されており、森林としての利用及び保全を図る必要がないため。(土石の採掘に係る施設等) | 山口地域森林計画の変更(令和6年樹立予定、令和7年施行予定) | 昭和58年2月4日林地開発許可 平成4年3月21日林地開発変更許可 平成8年8月1日林地開発変更許可 令和5年3月14日林地開発変更許可 令和5年3月30日完了確認 令和6年12月地域森林計画変更の林野庁協議予定 |
| 3 | 柳井森林地域 (8-2) | 柳井市阿月 | | 44 | 都農 | 27 17 | | | | その他 | 44 | 他用途に転用されており、森林としての利用及び保全を図る必要がないため。(太陽光発電に係る施設等) | 岩徳地域森林計画の変更(令和8年樹立予定、令和9年施行予定) | 平成29年3月27日林地開発許可 令和2年12月3日林地開発変更許可 令和5年3月30日完了確認 令和8年12月地域森林計画変更の林野庁協議予定 |

2 計画図(変更区域・変更位置図)

別添のとおり

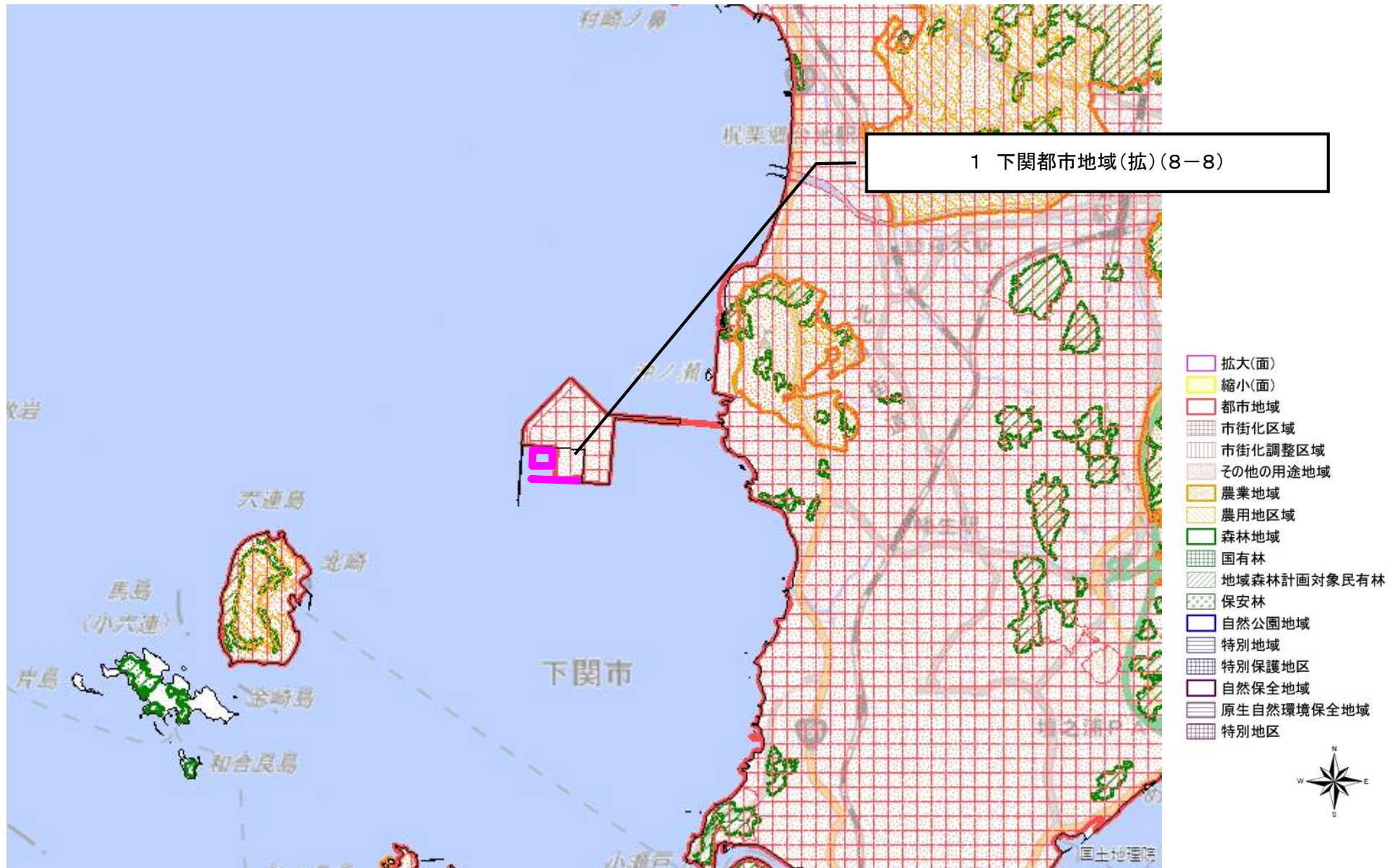
3 計画書
変更なし

変更位置図 1 (基本計画図番号 8-8)



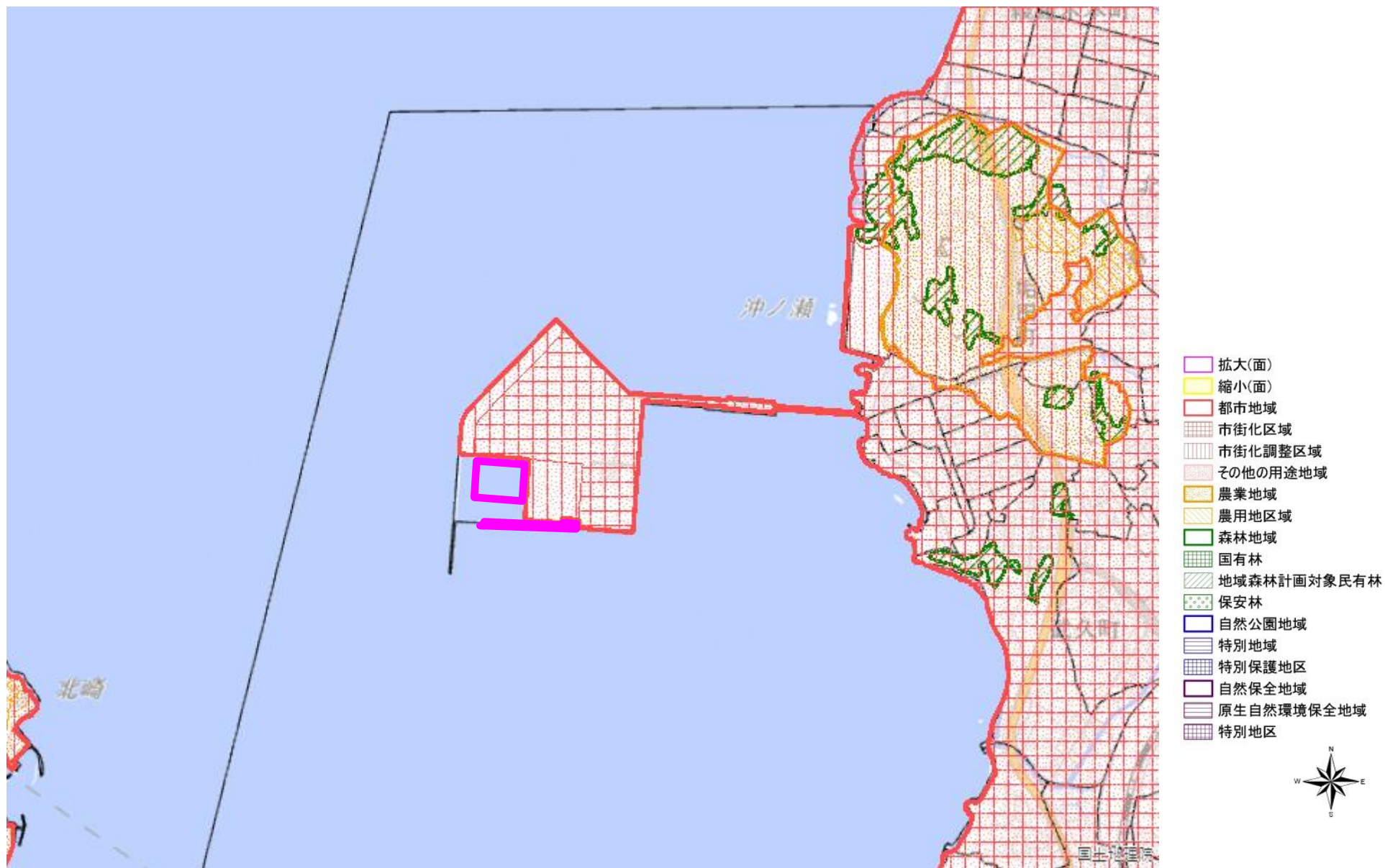
図の中心位置： 33.989, 130.896 (北緯,東経) 縮尺 1:200000

変更区域図 1 (基本計画図番号 8-8)



図の中心位置： 33.989, 130.896 (北緯,東経) 縮尺 1:50000

変更区域図 1 (基本計画図番号 8-8)



図の中心位置 : 33.989, 130.896 (北緯,東経) 縮尺 1:25000

変更区域図 1 (基本計画図番号 8-8)



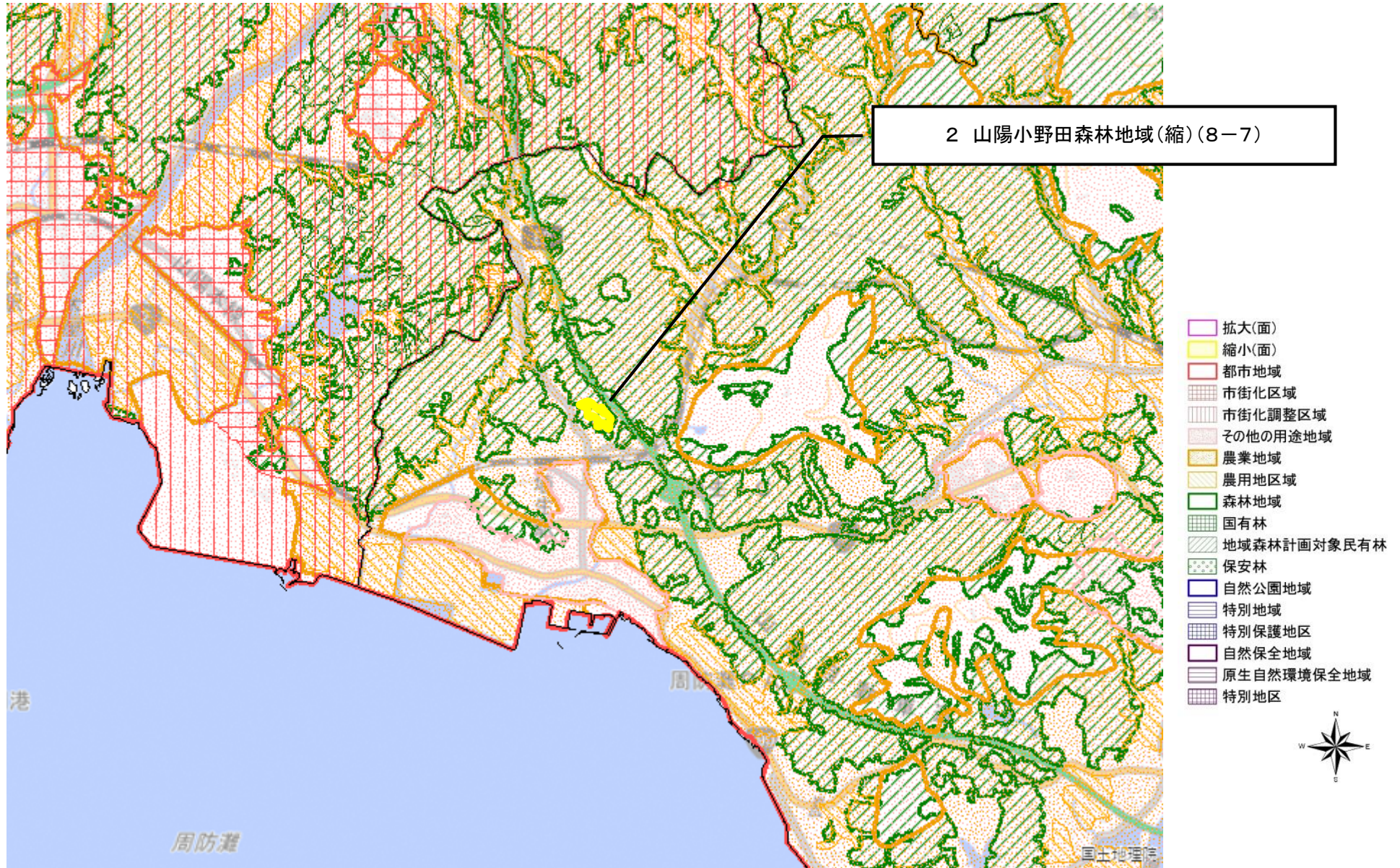
図の中心位置： 33.989, 130.896 (北緯,東経) 縮尺 1:10000

変更位置図 2 (基本計画図番号 8-7)



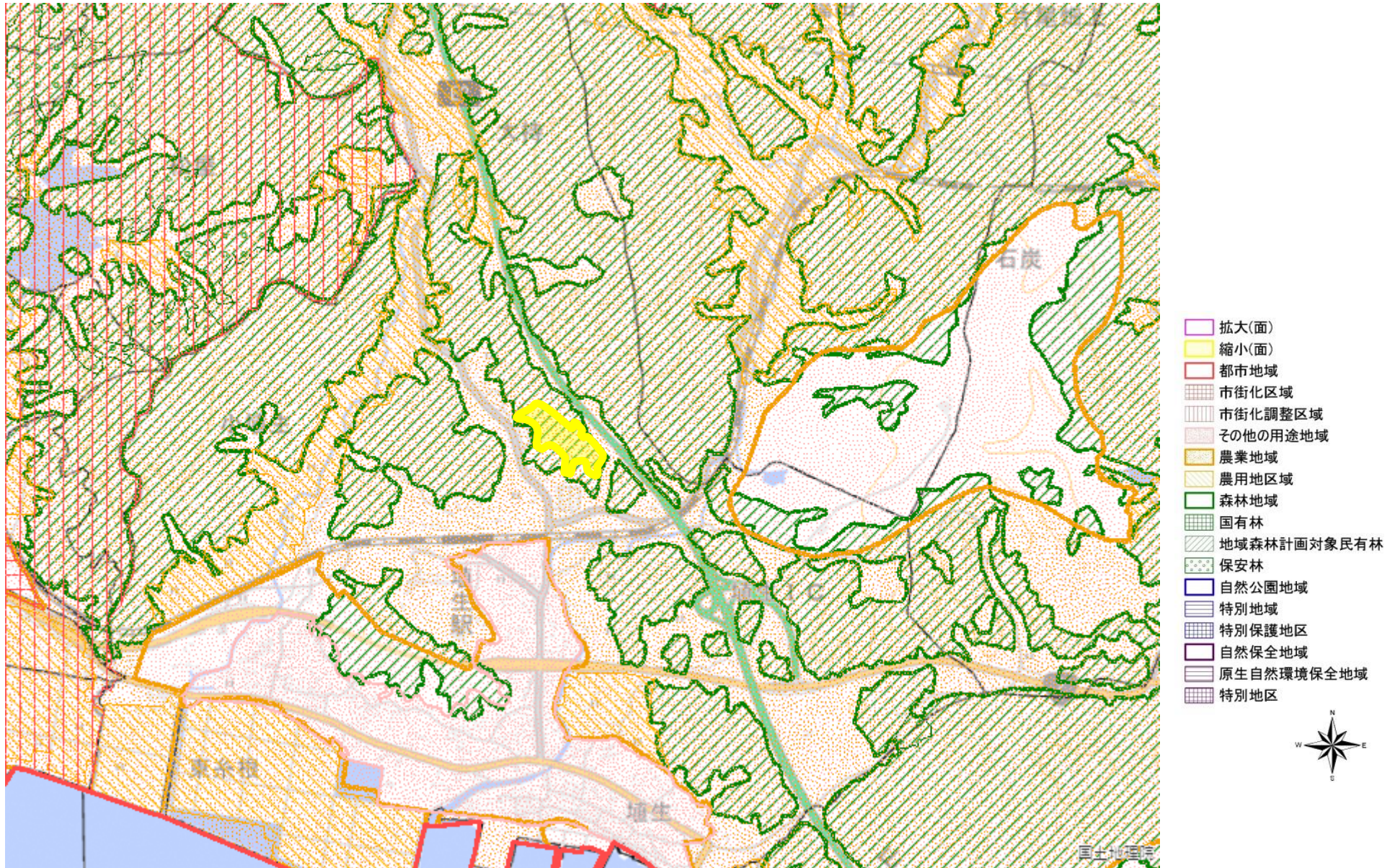
図の中心位置： 34.046, 131.072 (北緯,東経) 縮尺 1:200000

変更区域図 2 (基本計画図番号 8-7)



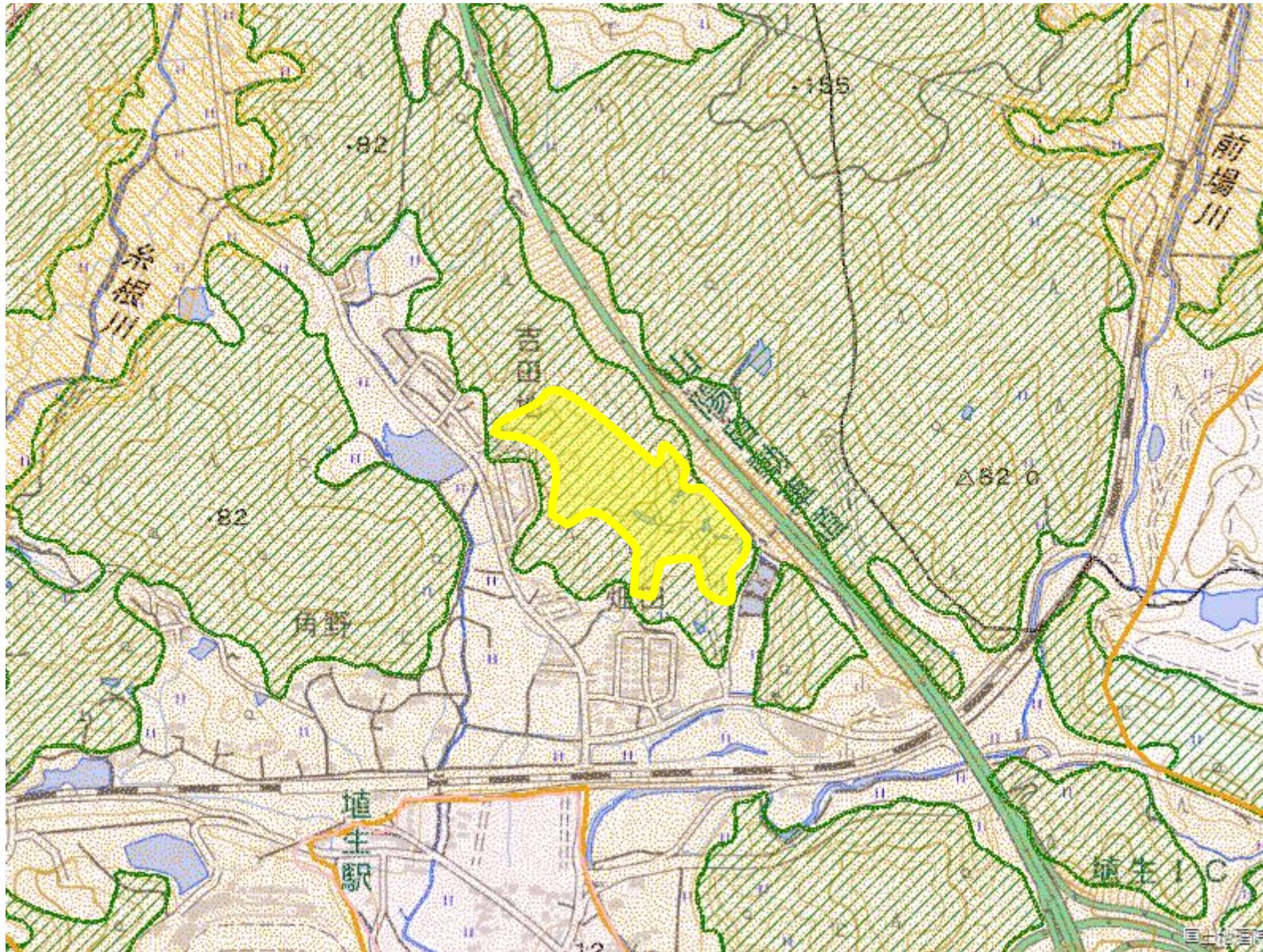
図の中心位置： 34.046, 131.072 (北緯,東経) 縮尺 1:50000

変更区域図 2 (基本計画図番号 8-7)



図の中心位置： 34.046, 131.072 (北緯,東経) 縮尺 1:25000

変更区域図 2 (基本計画図番号 8-7)



- 拡大(面)
- 縮小(面)
- 都市地域
- 市街化区域
- 市街化調整区域
- その他の用途地域
- 農業地域
- 農用地区域
- 森林地域
- 国有林
- 地域森林計画対象民有林
- 保安林
- 自然公園地域
- 特別地域
- 特別保護地区
- 自然保全地域
- 原生自然環境保全地域
- 特別地区



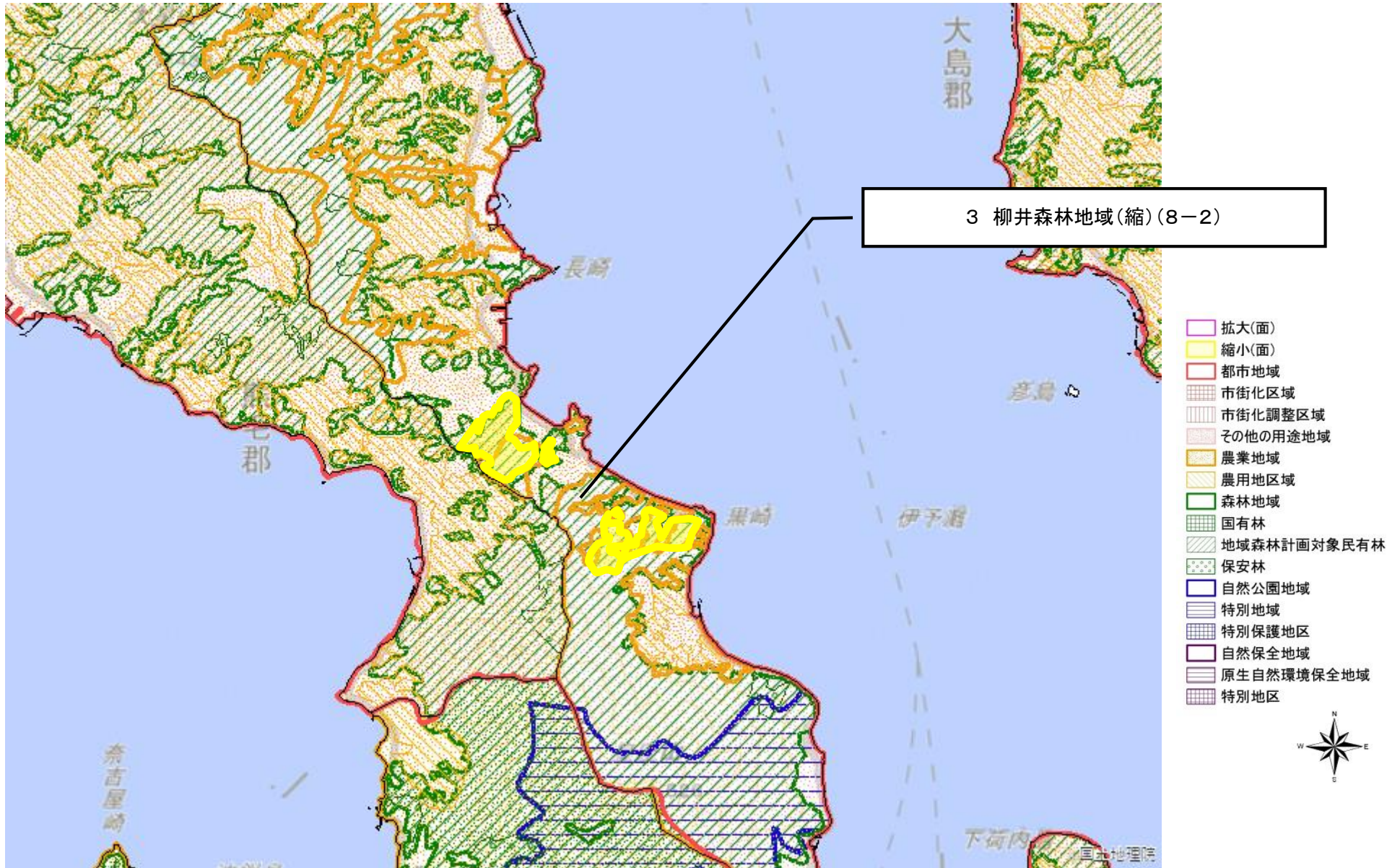
図の中心位置： 34.046, 131.072 (北緯,東経) 縮尺 1:10000

変更位置図3（基本計画図番号8-2）



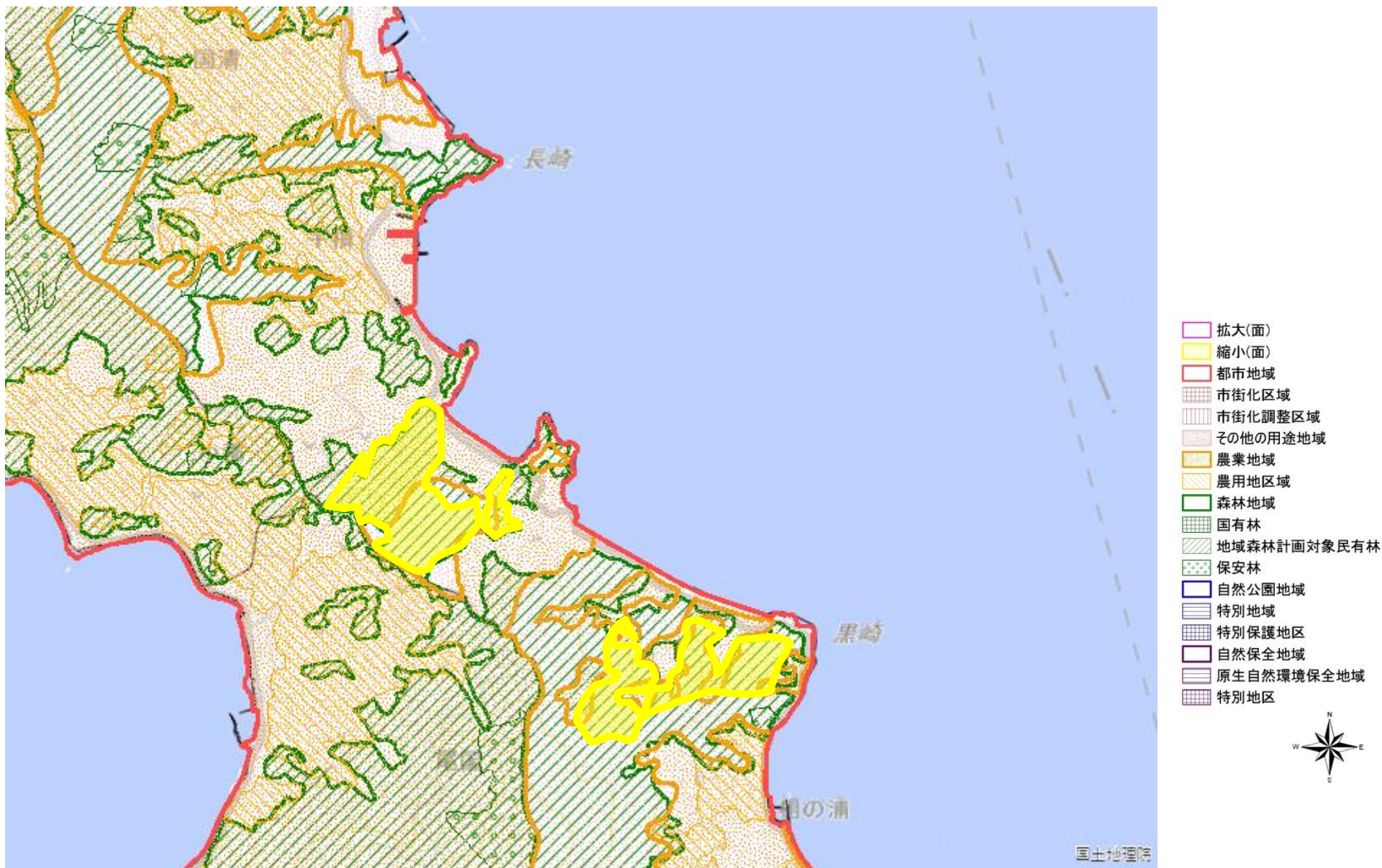
図の中心位置： 33.877, 132.135（北緯,東経） 縮尺 1:200000

変更区域図 3 (基本計画図番号 8-2)



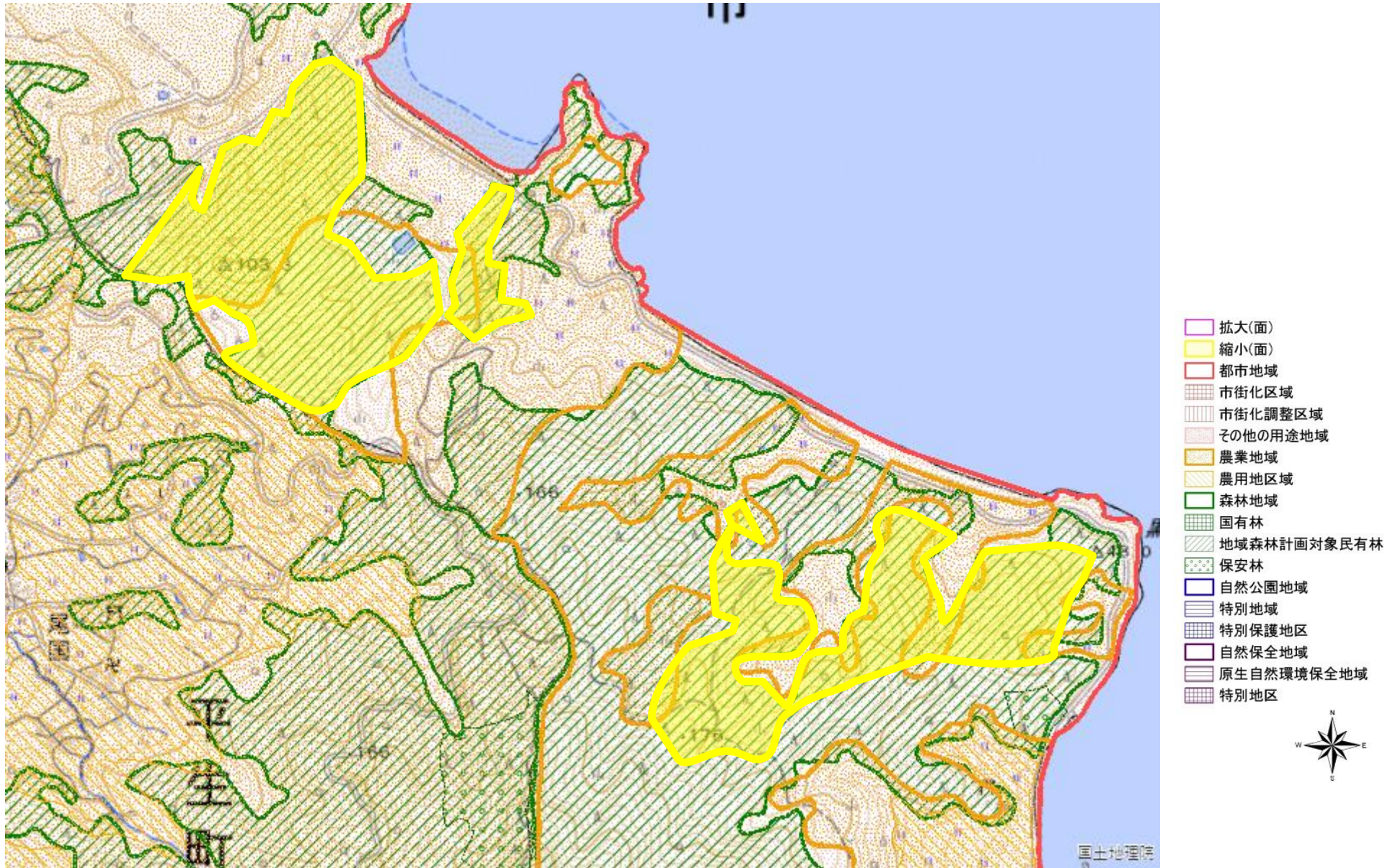
図の中心位置： 33.877, 132.135 (北緯,東経) 縮尺 1:50000

変更区域図 3 (基本計画図番号 8-2)



図の中心位置 : 33.877, 132.135 (北緯,東経) 縮尺 1:25000

変更区域図 3 (基本計画図番号 8-2)



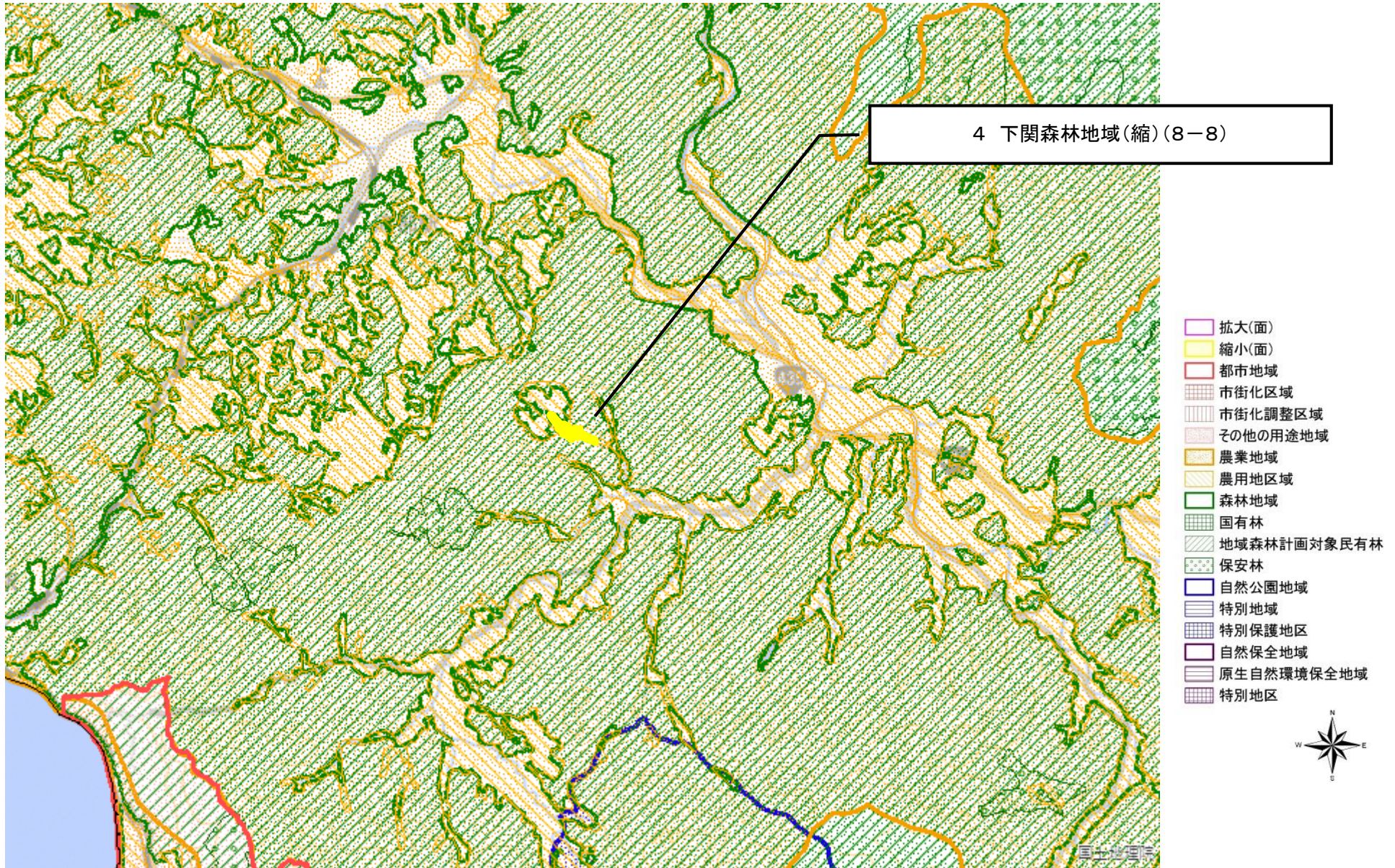
図の中心位置： 33.877, 132.135 (北緯,東経) 縮尺 1:10000

変更位置図 4 (基本計画図番号 8-8)



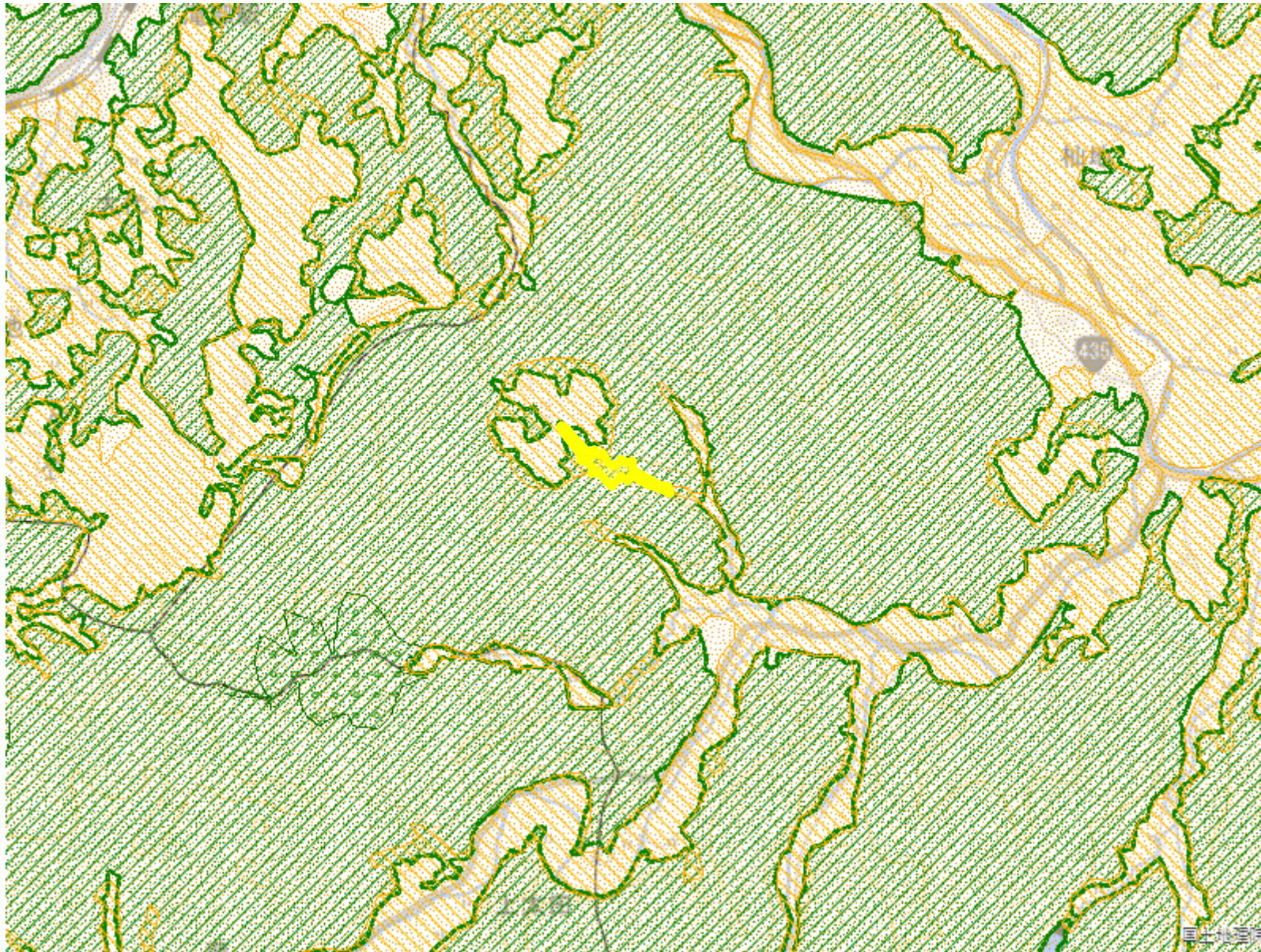
図の中心位置： 34.265, 130.969 (北緯,東経) 縮尺 1:200000

変更区域図 4 (基本計画図番号 8-8)



図の中心位置： 34.265, 130.969 (北緯,東経) 縮尺 1:50000

変更区域図 4 (基本計画図番号 8-8)

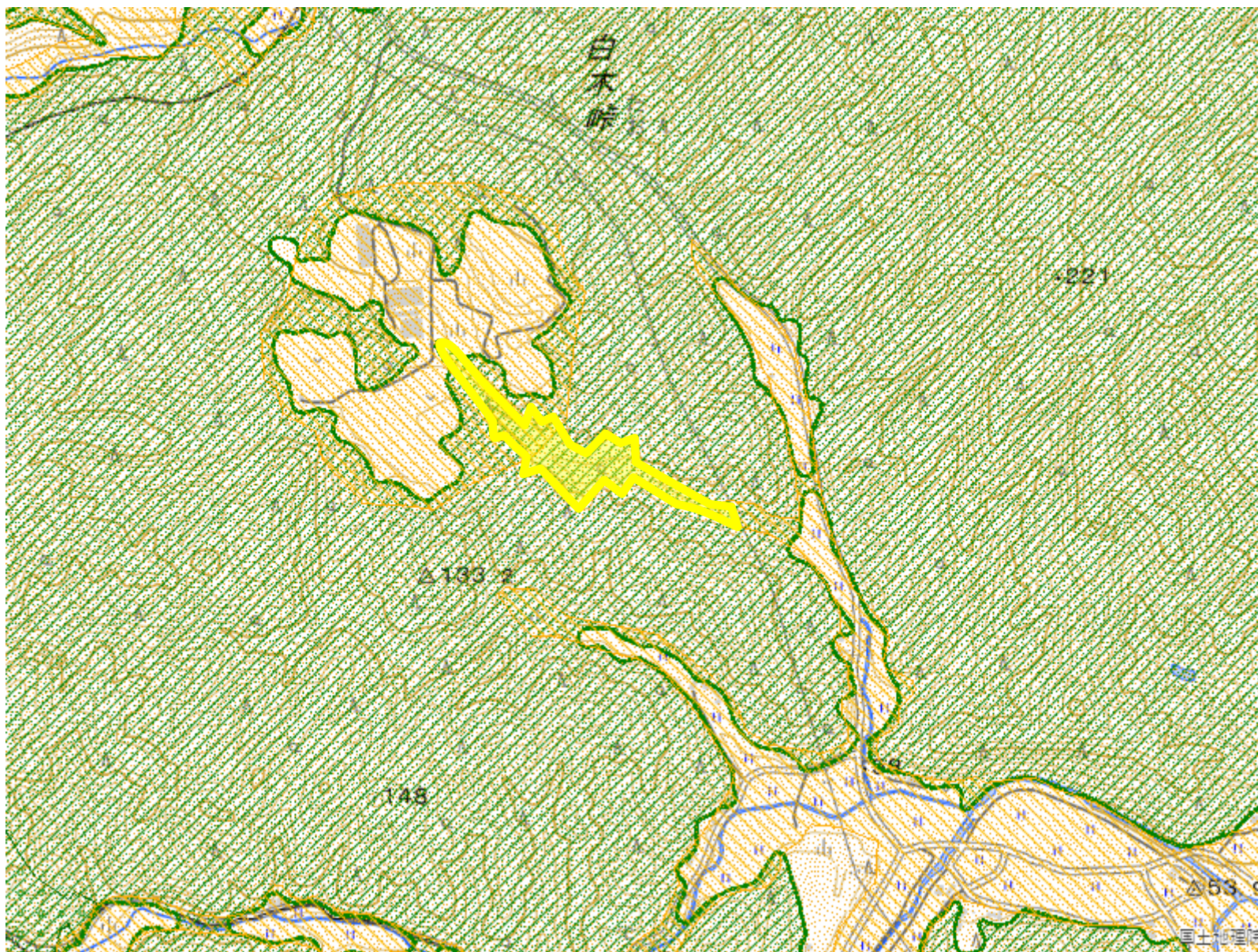


- 拡大(面)
- 縮小(面)
- 都市地域
- 市街化区域
- 市街化調整区域
- その他の用途地域
- 農業地域
- 農用地区域
- 森林地域
- 国有林
- 地域森林計画対象民有林
- 保安林
- 自然公園地域
- 特別地域
- 特別保護地区
- 自然保全地域
- 原生自然環境保全地域
- 特別地区



図の中心位置 : 34.265, 130.969 (北緯,東経) 縮尺 1:25000

変更区域図 4 (基本計画図番号 8-8)



- 拡大(面)
- 縮小(面)
- 都市地域
- 市街化区域
- 市街化調整区域
- その他の用途地域
- 農業地域
- 農用地区域
- 森林地域
- 国有林
- 地域森林計画対象民有林
- 保安林
- 自然公園地域
- 特別地域
- 特別保護地区
- 自然保全地域
- 原生自然環境保全地域
- 特別地区



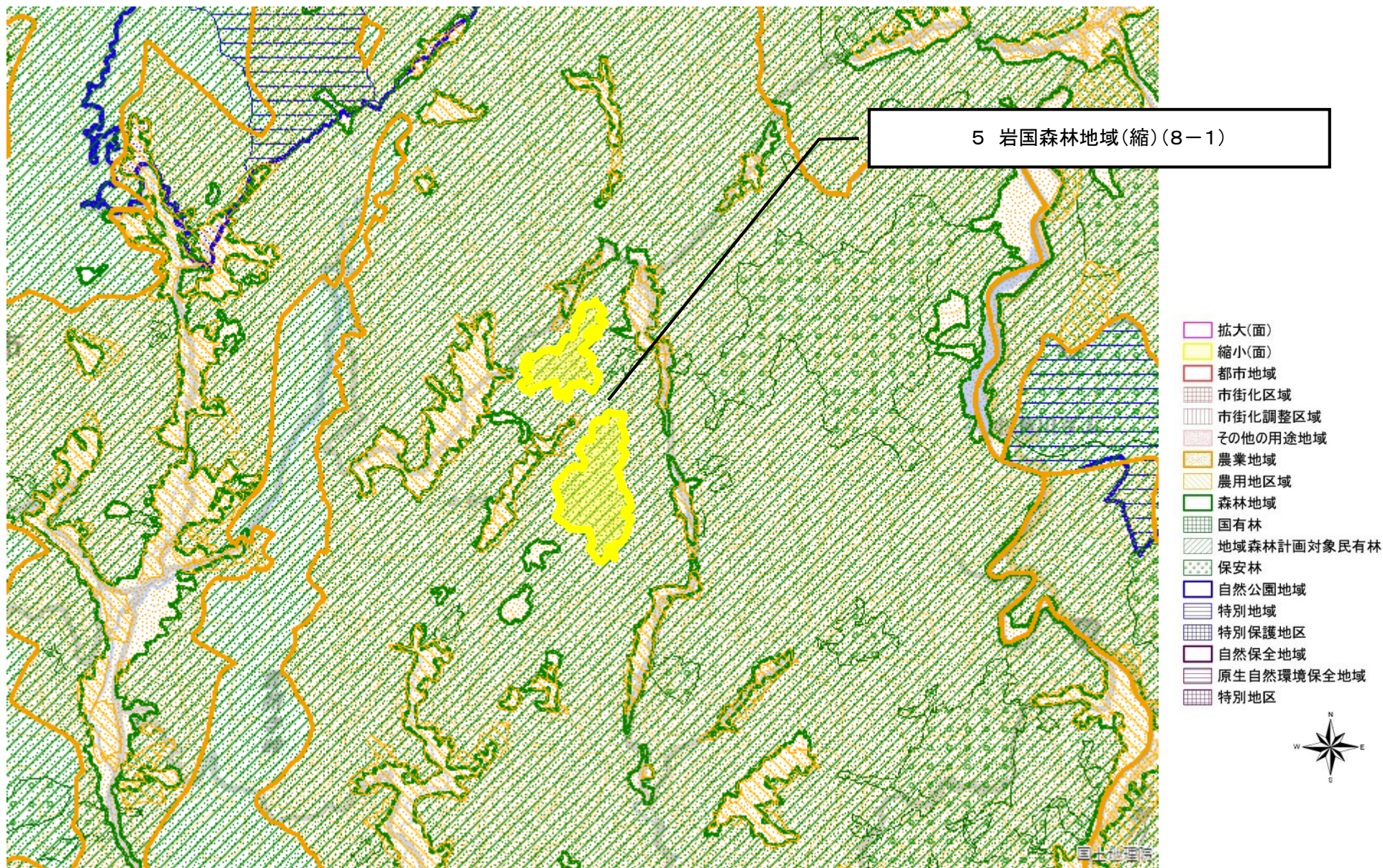
図の中心位置 : 34.265, 130.969 (北緯,東経) 縮尺 1:10000

変更位置図 5 (基本計画図番号 8-1)



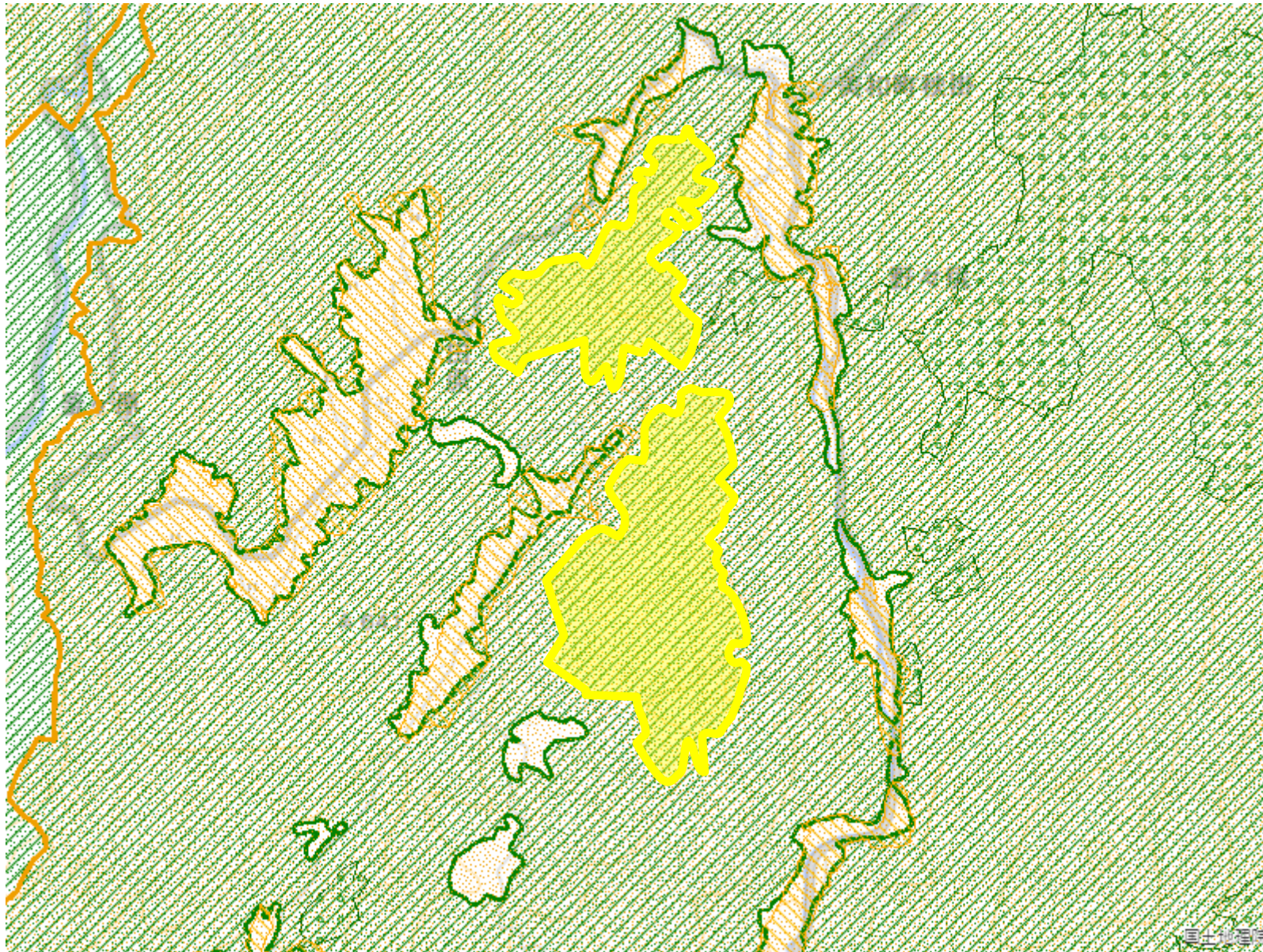
図の中心位置 : 34.316, 132.099 (北緯,東経) 縮尺 1:200000

変更区域図 5 (基本計画図番号 8-1)



図の中心位置： 34.316, 132.099 (北緯,東経) 縮尺 1:50000

変更区域図 5 (基本計画図番号 8-1)



- 拡大(面)
- 縮小(面)
- 都市地域
- 市街化区域
- 市街化調整区域
- その他の用途地域
- 農業地域
- 農用地区域
- 森林地域
- 国有林
- 地域森林計画対象民有林
- 保安林
- 自然公園地域
- 特別地域
- 特別保護地区
- 自然保全地域
- 原生自然環境保全地域
- 特別地区



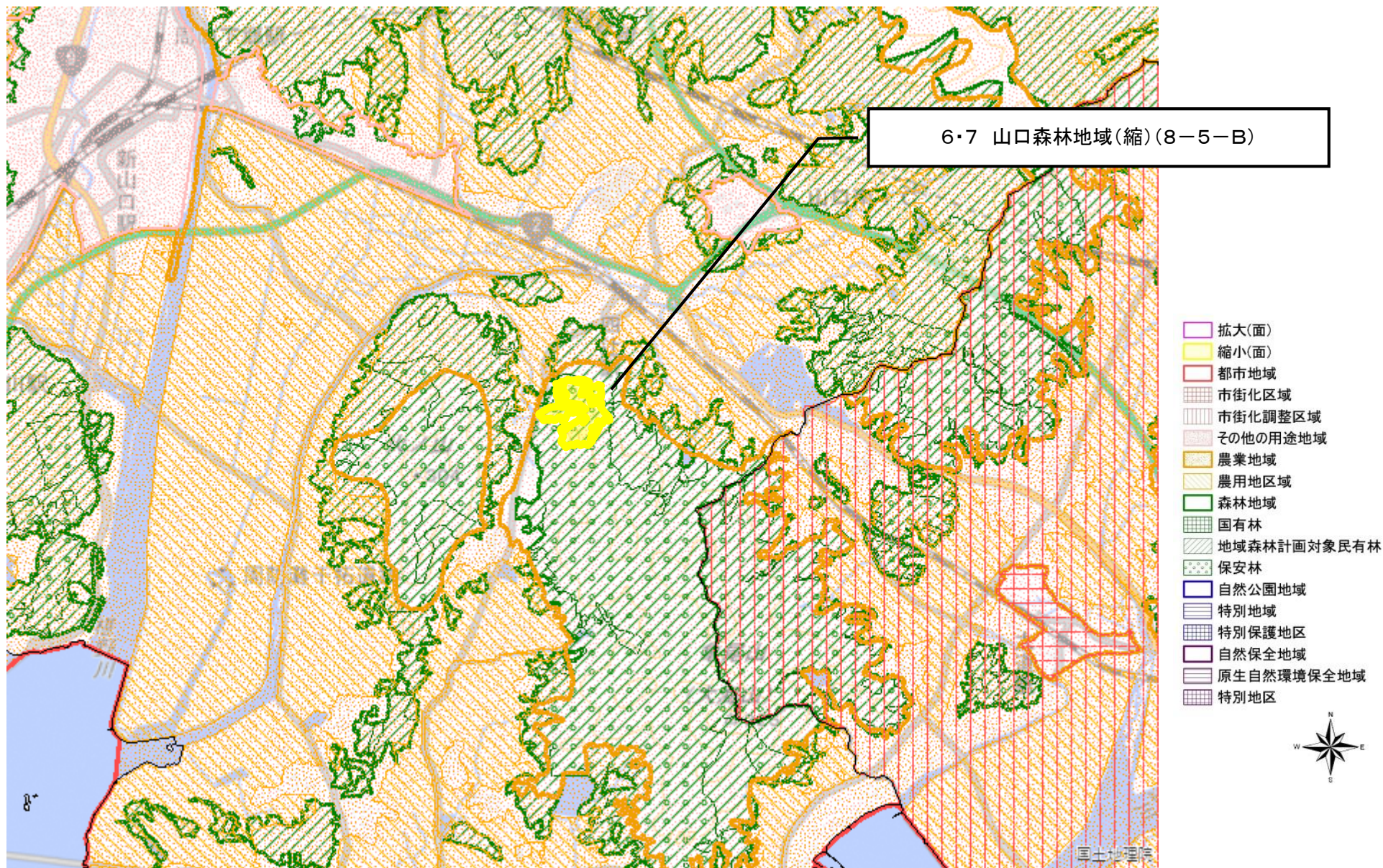
図の中心位置： 34.316, 132.099 (北緯,東経) 縮尺 1:25000

変更位置図 6・7 (基本計画図番号 8-5-B)



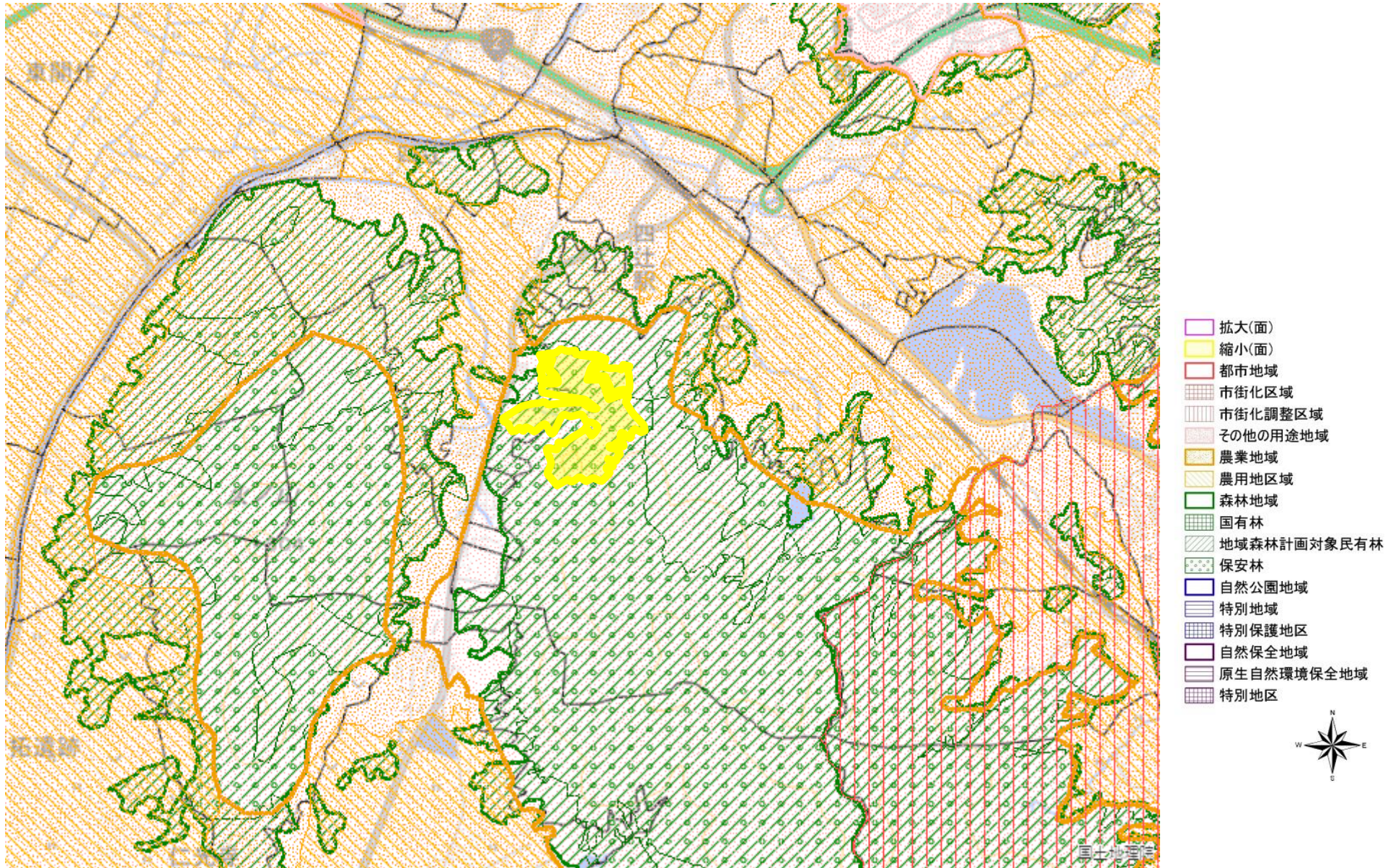
図の中心位置： 34.073, 131.445 (北緯,東経) 縮尺 1:200000

変更区域図 6・7 (基本計画図番号 8-5-B)



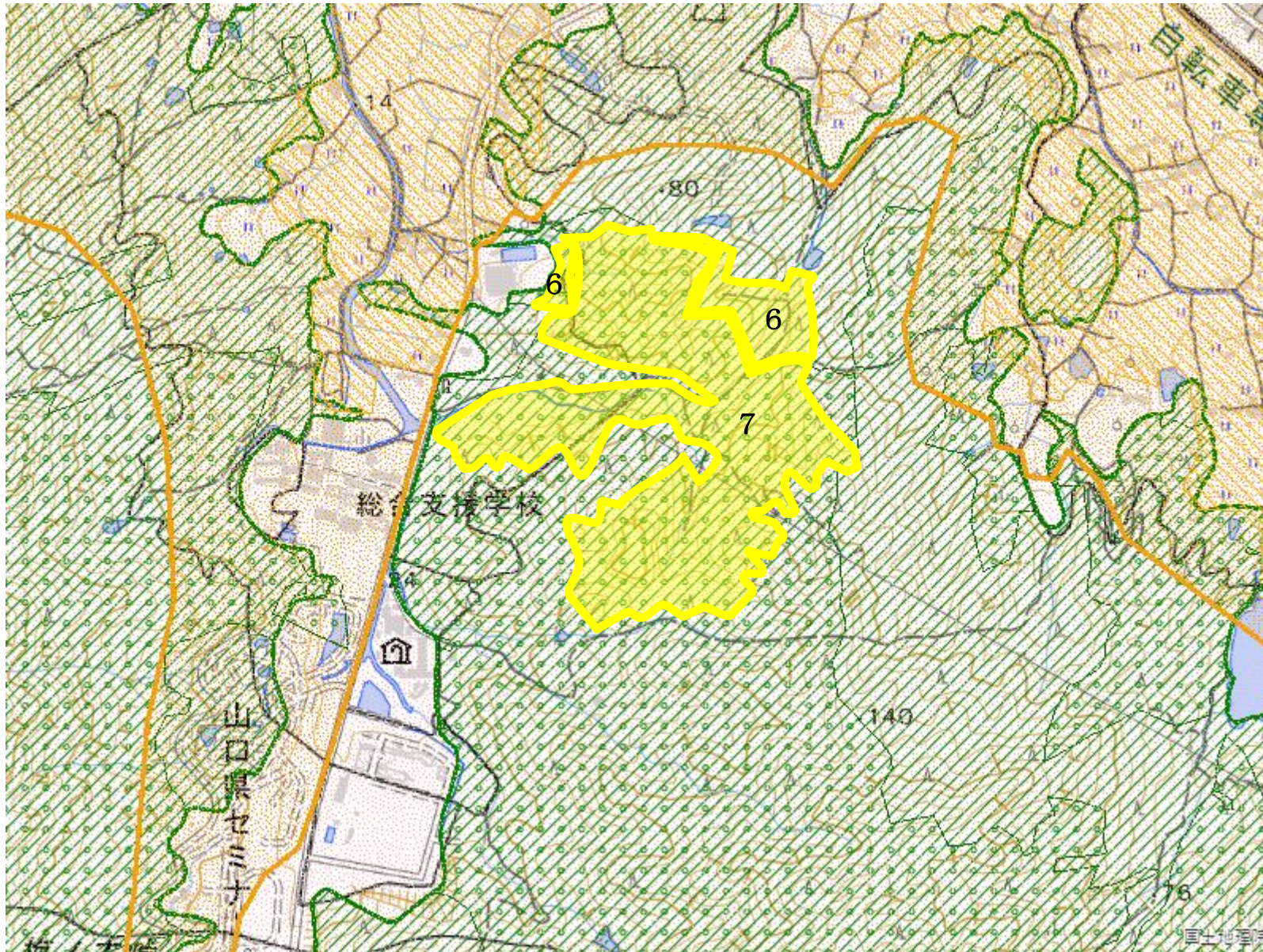
図の中心位置： 34.073, 131.445 (北緯,東経) 縮尺 1:50000

変更区域図 6・7 (基本計画図番号 8-5-B)



図の中心位置： 34.073, 131.445 (北緯,東経) 縮尺 1:25000

変更区域図 6・7 (基本計画図番号 8-5-B)



- 拡大(面)
- 縮小(面)
- 都市地域
- 市街化区域
- 市街化調整区域
- その他の用途地域
- 農業地域
- 農用地区域
- 森林地域
- 国有林
- 地域森林計画対象民有林
- 保安林
- 自然公園地域
- 特別地域
- 特別保護地区
- 自然保全地域
- 原生自然環境保全地域
- 特別地区



図の中心位置： 34.073, 131.445 (北緯,東経) 縮尺 1:10000