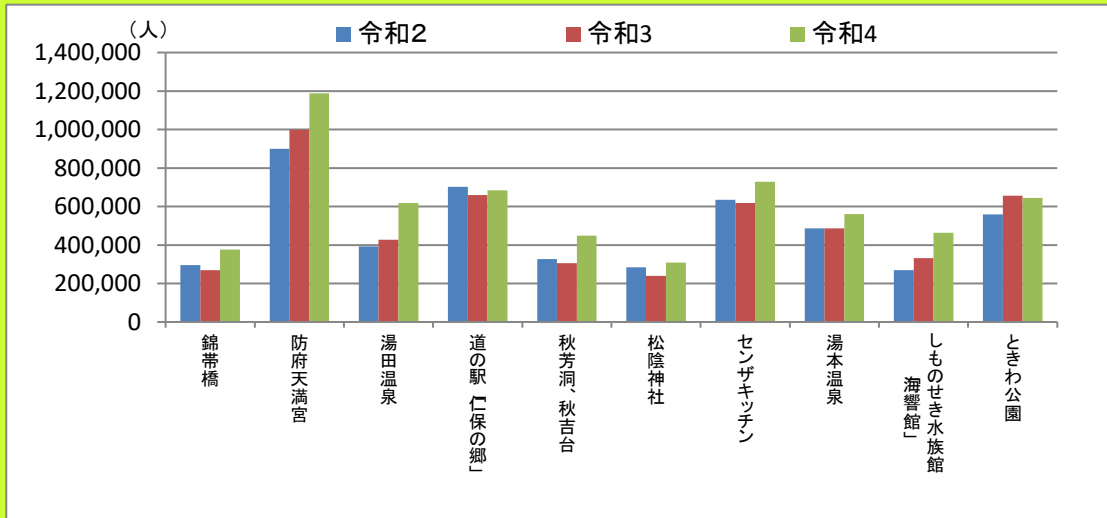


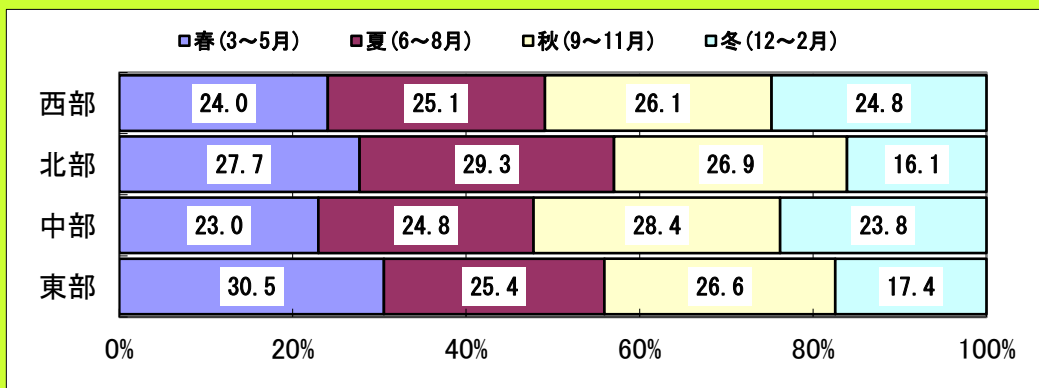
やまぐちけん かんこう 山口県の観光

【主な観光地の観光客数の推移】



令和4年 山口県の宿泊者及び観光客の動向(県観光政策課)

【月別観光客数の構成比】



令和4年 山口県の宿泊者及び観光客の動向(県観光政策課)

観光客数を地域別でみると、水族館「海響館」や角島などがある西部地域は夏から秋、青海島や萩城下町などがある北部は春から夏、秋吉台や長門峡、大内文化の瑠璃光寺などがある中部は秋、錦帯橋などの名所、片添ヶ浜や虹ヶ浜など海水浴場がある東部は春と、1年を通じて県内各地に大勢の観光客が訪れています。