

品質性能試験報告書

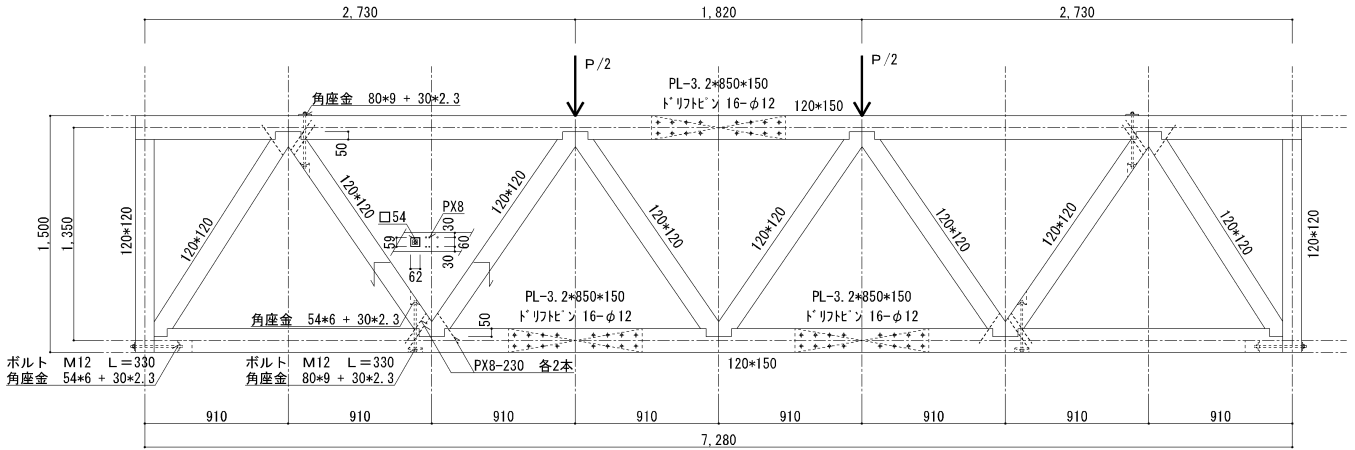


一般財団法人 建材試験
西日本試験所長 白
山口県山陽小野田市



試験名称	木質構造物の曲げ試験				
依頼者	名称：やまぐちの農林水産物需要拡大協議会 所在地：山口県山口市滝町1-1				
試験体	材質：木材及び鋼材 数量：3体 形状・寸法：図1～図3（試験体） 備考：・写真1～写真3（試験体施工状況） ・記載事項は、依頼者の提出資料による。				
試験方法	試験は、試験体を支持スパン7.28m、加力スパン1.82mで支持架台に設置した後、2線荷重にて試験体に単調曲げ加力を行った。加力の間、支持スパン中央位置のたわみを計測し、試験体の状況を目視観察した。 〈加力装置〉1000kN構造物曲げ試験装置 〈計測装置〉荷重計（容量：1000kN）、変位計（容量：500mm）				
	[備考] 写真4～写真6（試験実施状況）				
試験結果	試験体名	L/300時の荷重 (kN)	最大荷重時		
			荷重P (kN)	たわみ (mm)	試験体の状況
	西部	56.9	66.2	30.2	横架材の斜材接合部位置での曲げ及び引張割裂破壊
	中部	24.9	39.2	58.2	支持スパン中央鉛直材の斜材取り付け位置での引張割裂破壊
東部	41.8	63.6	82.0	鉛直材の横架材位置での横圧縮による圧壊	
[備考] ・図4～図6（荷重－たわみ曲線） ・写真7～写真12（試験体の破壊状況）					
試験日	2023年11月29日				
担当者	試験課長 佐川 修 早崎洋一（主担当） 小森谷誠 小椋智高 品末竹彦				
試験場所	西日本試験所（山口県山陽小野田市大字山川）				

単位mm

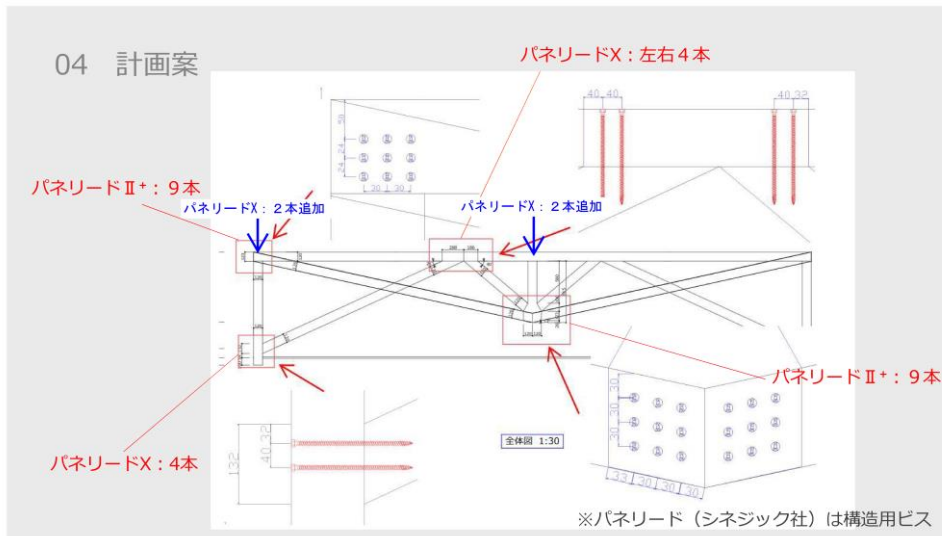
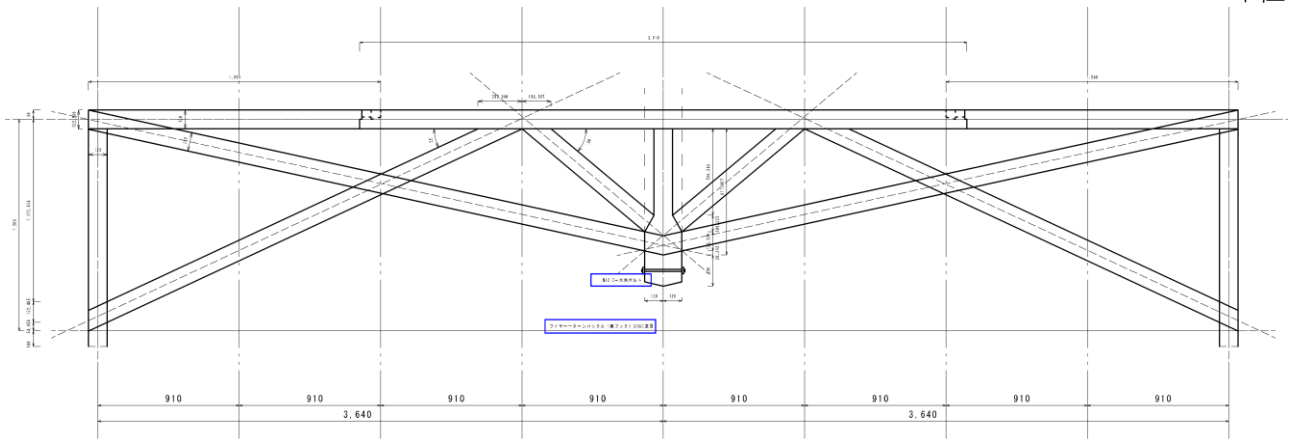


試験体の重さ：2.15kN

(依頼者提出資料)

図1 試験体（西部）

単位mm

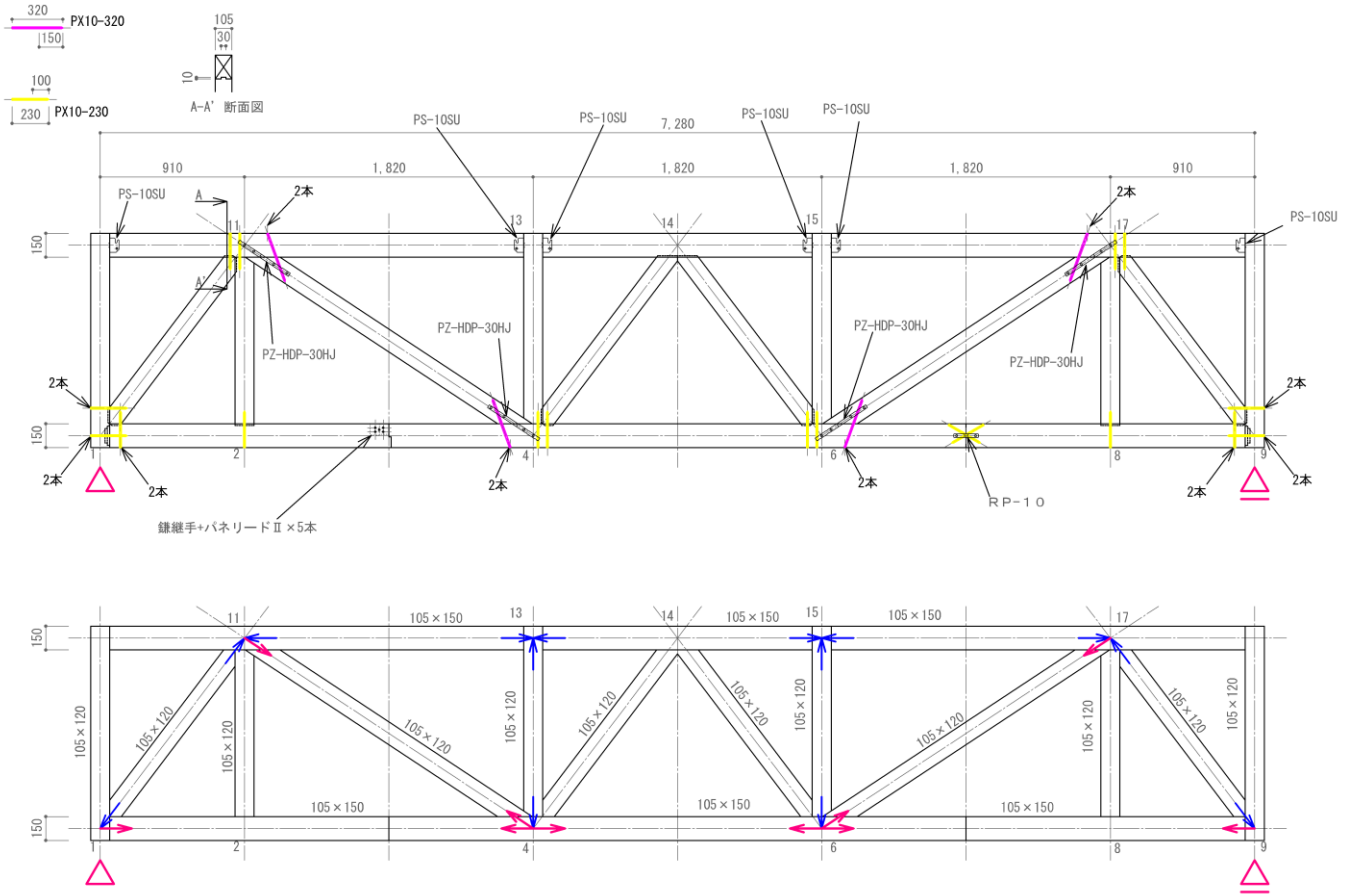


試験体の重さ：1.50kN

(依頼者提出資料)

図2 試験体（中部）

試験所長の文書による承認なしでは、完全な複製を除き、一部分のみを複製してはならない。



試験体の重さ：1.80kN

(依頼者提出資料)

図3 試験体 (東部)



写真1 試験体施工状況（西部）



写真2 試験体施工状況（中部）



写真3 試験体施工状況（東部）

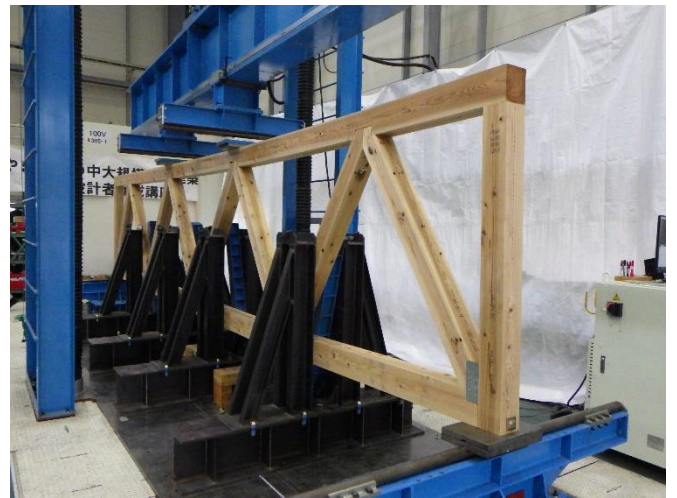


写真4 試験実施状況（西部）



写真5 試験実施状況（中部）



写真6 試験実施状況（東部）

試験所長の文書による承認なしでは、完全な複製を除き、一部分のみを複製してはならない。

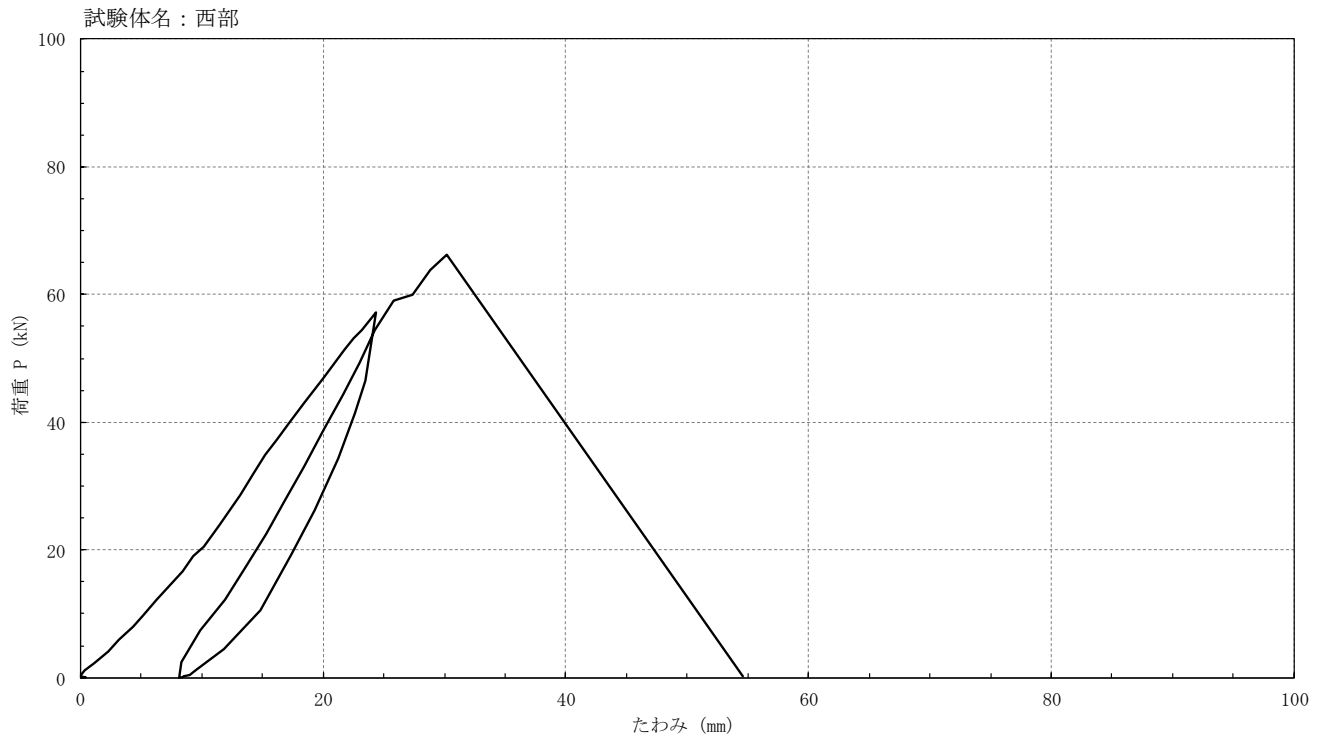


図4 荷重-たわみ曲線

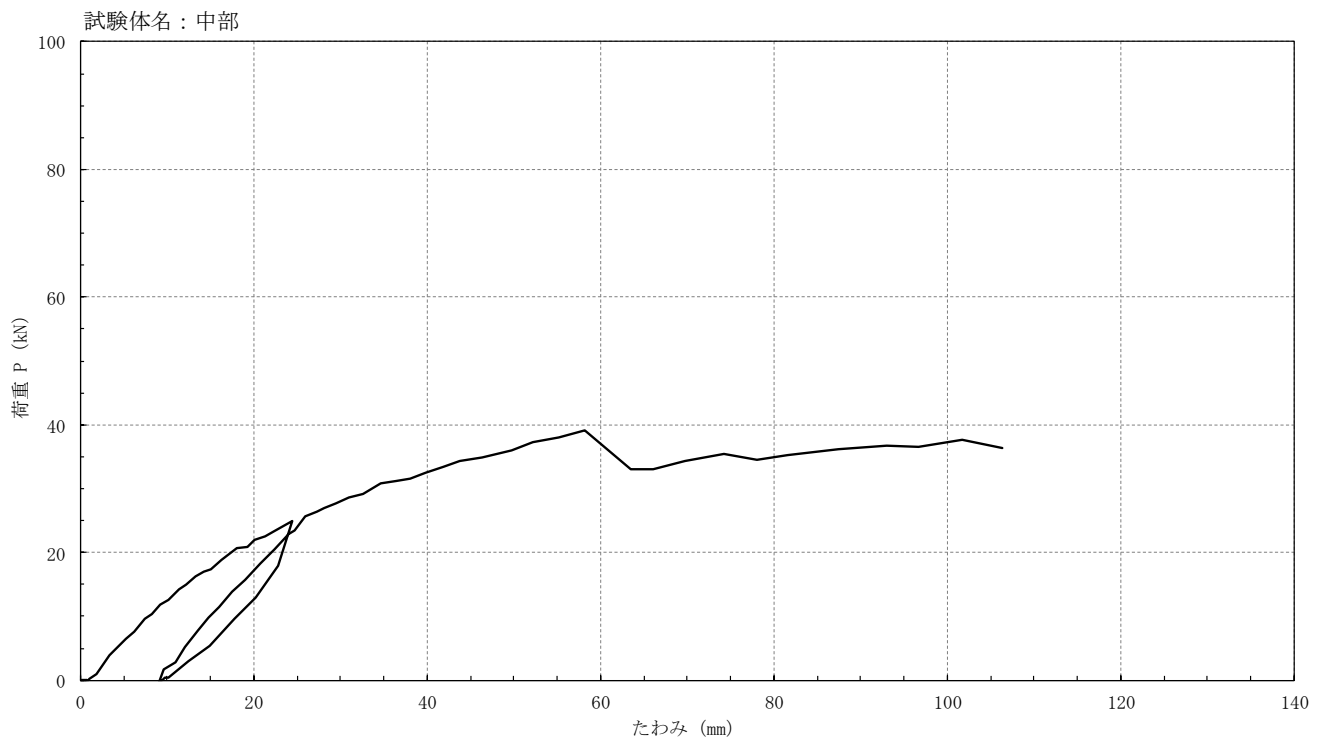


図5 荷重-たわみ曲線

試験所長の文書による承認なしでは、完全な複製を除き、一部分のみを複製してはならない。

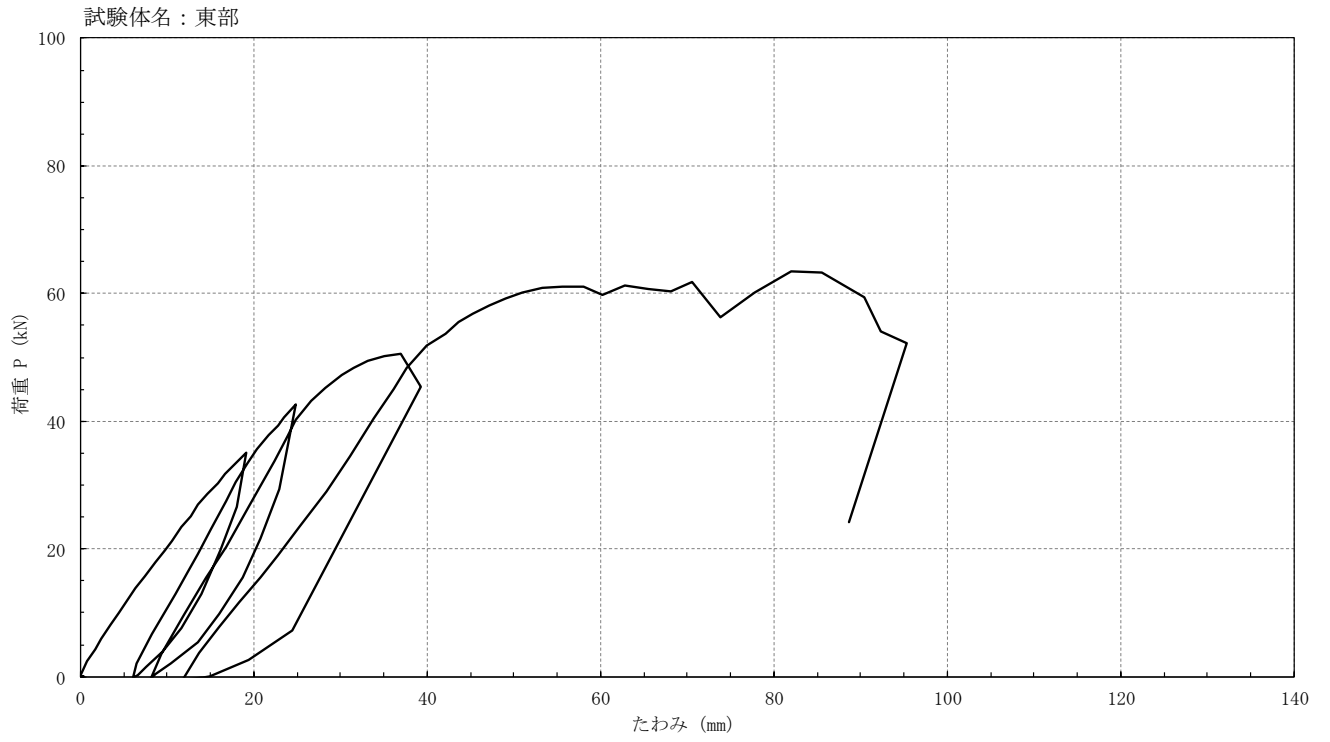


図6 荷重-たわみ曲線



写真7 試験体の破壊状況（西部）



写真8 試験体の破壊状況（西部）

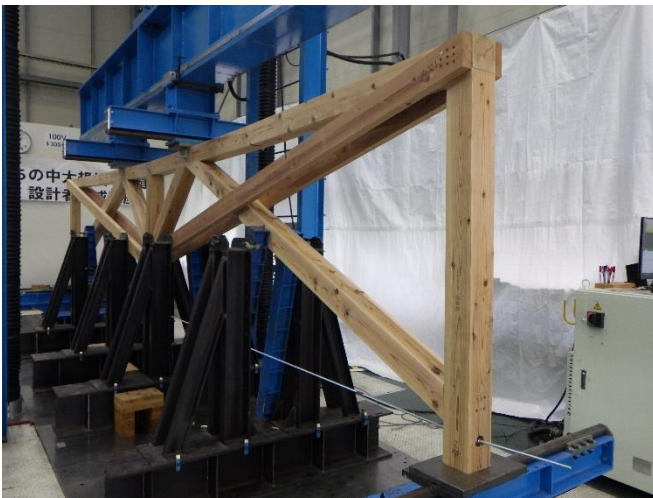


写真9 試験体の破壊状況（中部）



写真10 試験体の破壊状況（中部）

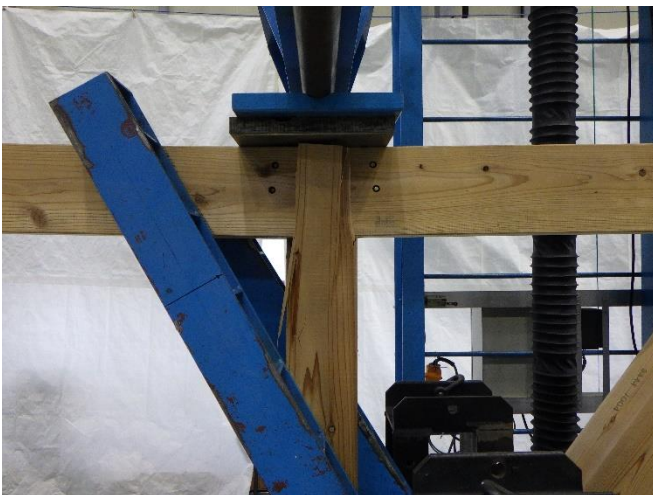


写真11 試験体の破壊状況（東部）

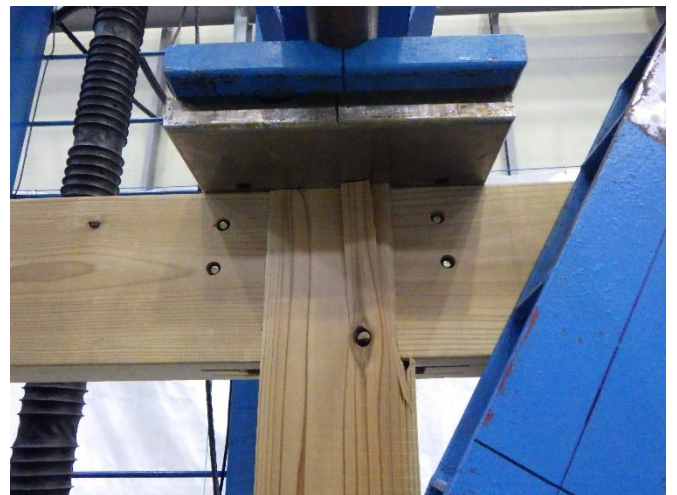


写真12 試験体の破壊状況（東部）

以上