

# 山口県景気動向指数

INDEXES OF BUSINESS CONDITIONS

— 令和5年12月分 —

令和6年3月

山口県総合企画部

統計分析課

# 景気動向指数

—令和5年12月分—

## 目次

1	C I 先行指数の動向	1
2	C I 一致指数の動向	2
3	C I 遅行指数の動向	3
4	C I 時系列グラフ	4
5	C I 時系列表	5
6	個別系列の数値	6
7	(参考) D I 変化方向表	9
8	(参考) D I 時系列グラフ	10
9	(参考) D I 時系列表	11
10	(参考) 累積D I 時系列表	12
11	(参考) 累積D I グラフ	13

## (使用上の注意)

- ・未発表の系列がある月については、現時点で得られる値のみで求めた。

## 山口県景気動向指数についての問い合わせ先

○山口県総合企画部統計分析課調査分析班

T E L 083-933-2663

F A X 083-933-2669

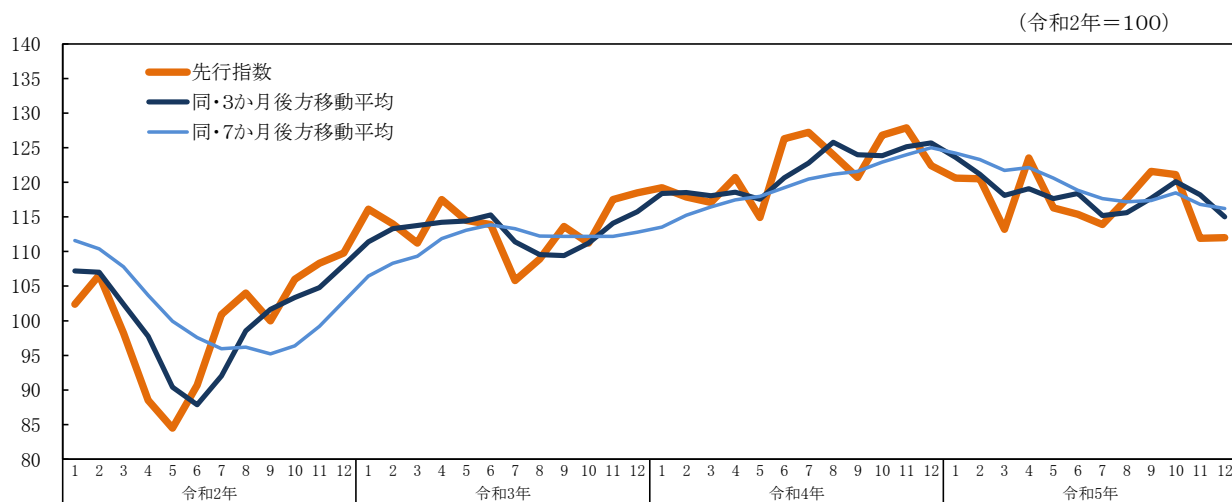
E-mail [a12500@pref.yamaguchi.lg.jp](mailto:a12500@pref.yamaguchi.lg.jp)

○この資料は、インターネットでもご覧いただけます。

<https://www.pref.yamaguchi.lg.jp/soshiki/22/15277.html>

# 1 CI先行指数の動向

## ①先行指数の推移



## ②先行指数採用系列の寄与度

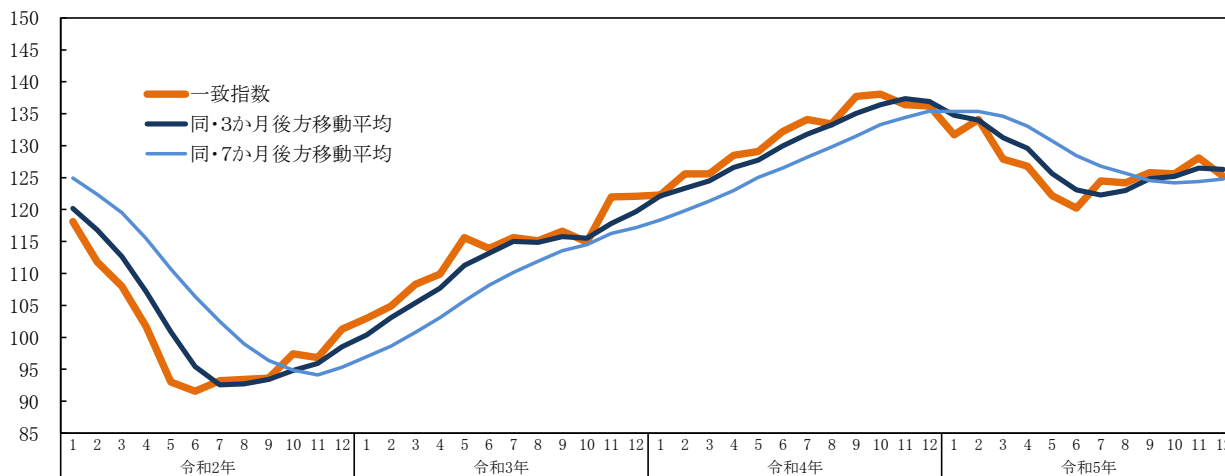
		令和5年					
		7月	8月	9月	10月	11月	12月
<b>CI先行指数</b>		113.9	117.6	121.6	121.1	111.9	112.0
	前月差(ポイント)	-1.5	3.7	4.0	-0.5	-9.2	0.1
L1	入職率(製造業)						
	前月差	-0.08	0.31	-0.37	0.06	0.40	-0.43
	寄与度	-0.53	2.05	-2.52	0.45	2.64	-2.77
L2	新規求人数(除く学卒)						
	前月比伸び率(%)	4.9	-4.7	6.0	-3.4	-4.2	5.6
	寄与度	1.71	-1.72	2.19	-1.35	-1.57	1.96
L3	生産財生産指数						
	前月比伸び率(%)	0.2	2.0	12.0	-2.1	-8.2	2.0
	寄与度	0.34	1.34	3.92	-1.16	-3.46	1.35
L4	乗用車新車登録台数						
	前月比伸び率(%)	-5.5	6.7	-4.6	8.5	-12.0	1.3
	寄与度	-1.99	2.10	-1.77	2.78	-3.78	0.33
L5	鉱工業在庫率指数						
	前月差	-6.1	2.7	-7.8	0.8	-2.1	14.8
	寄与度 (逆サイクル)	1.96	-0.80	2.61	-0.23	0.72	-3.48
L6	新設住宅着工床面積						
	前月比伸び率(%)	-23.4	29.1	-31.1	22.0	-22.5	5.0
	寄与度	-1.92	1.90	-2.80	1.57	-1.83	0.40
L7	企業倒産件数						
	前月比伸び率(%)	20.0	50.0	-55.6	50.0	66.7	-40.0
	寄与度 (逆サイクル)	-0.58	-1.30	2.56	-1.36	-1.61	1.58
L8	貸出残高(全国銀行、信用金庫)						
	前月差	-0.4	0.0	-0.2	-0.8	-0.3	0.4
	寄与度	-0.54	0.10	-0.21	-1.17	-0.33	0.71
一致指数トレンド成分							
	寄与度	0.03	0.02	0.07	-0.03	-0.01	0.05
3か月後方移動平均		115.2	115.6	117.7	120.1	118.2	115.0
	前月差(ポイント)	-3.20	0.43	2.07	2.40	-1.90	-3.20
7か月後方移動平均		117.6	117.2	117.4	118.5	116.8	116.2
	前月差(ポイント)	-1.21	-0.43	0.16	1.13	-1.66	-0.61

(注) 逆サイクルとは、指数の上昇、下降が景気の動きと反対になることをいう。「L5 鉱工業在庫率指数」及び「L7 企業倒産件数」は逆サイクルとなっており、したがって、指数の前月差がプラスになれば、CI先行指数に対する寄与度のマイナス要因となり、逆に前月差がマイナスになれば、プラス要因になる。

## 2 CI一致指数の動向

### ①一致指数の推移

(令和2年=100)



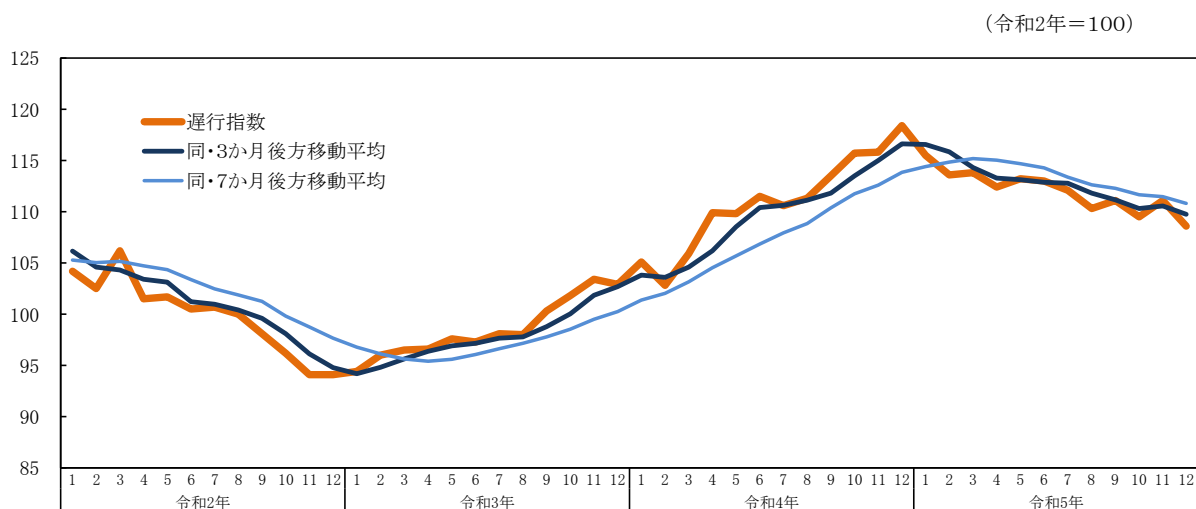
### ②一致指数採用系列の寄与度

		令和5年					
		7月	8月	9月	10月	11月	12月
CI一致指数		124.5	124.2	125.8	125.6	128.1	125.2
	前月差(ポイント)	4.3	-0.3	1.6	-0.2	2.5	-2.9
C1 所定外労働時間指数(製造業)	前月比伸び率(%)	6.4	-0.3	-0.4	-3.4	-2.5	-4.0
	寄与度	1.58	-0.07	-0.09	-0.89	-0.66	-1.06
C2 雇用保険受給者実人員	前月比伸び率(%)	5.8	-5.1	2.4	2.6	-2.2	1.8
	寄与度 (逆サイクル)	-2.33	2.41	-1.06	-1.16	1.07	-0.78
C3 有効求人倍率(除く学卒)	前月差	0.03	-0.01	0.02	0.02	-0.02	0.02
	寄与度	1.54	-0.55	1.06	1.05	-1.13	1.09
C4 鉱工業生産指数	前月比伸び率(%)	10.7	-9.7	1.0	4.8	7.7	-18.7
	寄与度	2.33	-2.40	0.31	1.58	2.41	-2.46
C5 輸入通関実績	前月比伸び率(%)	14.3	2.2	16.4	-8.7	7.6	2.3
	寄与度	1.24	0.24	1.47	-0.78	0.73	0.33
3か月後方移動平均		122.3	123.0	124.8	125.2	126.5	126.3
	前月差(ポイント)	-0.77	0.67	1.87	0.37	1.30	-0.20
7か月後方移動平均		126.8	125.7	124.5	124.2	124.4	124.8
	前月差(ポイント)	-1.67	-1.07	-1.19	-0.33	0.19	0.43

(注) 逆サイクルとは、指数の上昇、下降が景気の動きと反対になることをいう。「C2 雇用保険受給者実人員」は逆サイクルとなっており、したがって、指数の前月差がプラスになれば、CI一致指数に対する寄与度のマイナス要因となり、逆に前月差がマイナスになれば、プラス要因になる。

### 3 CI遅行指数の動向

#### ①遅行指数の推移

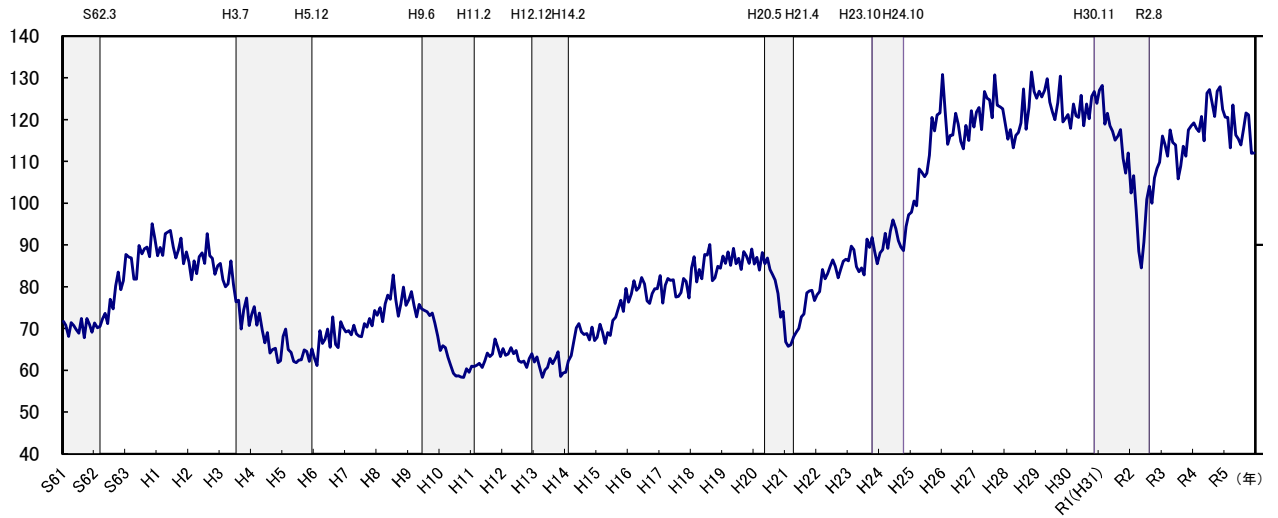


#### ②遅行指数採用系列の寄与度

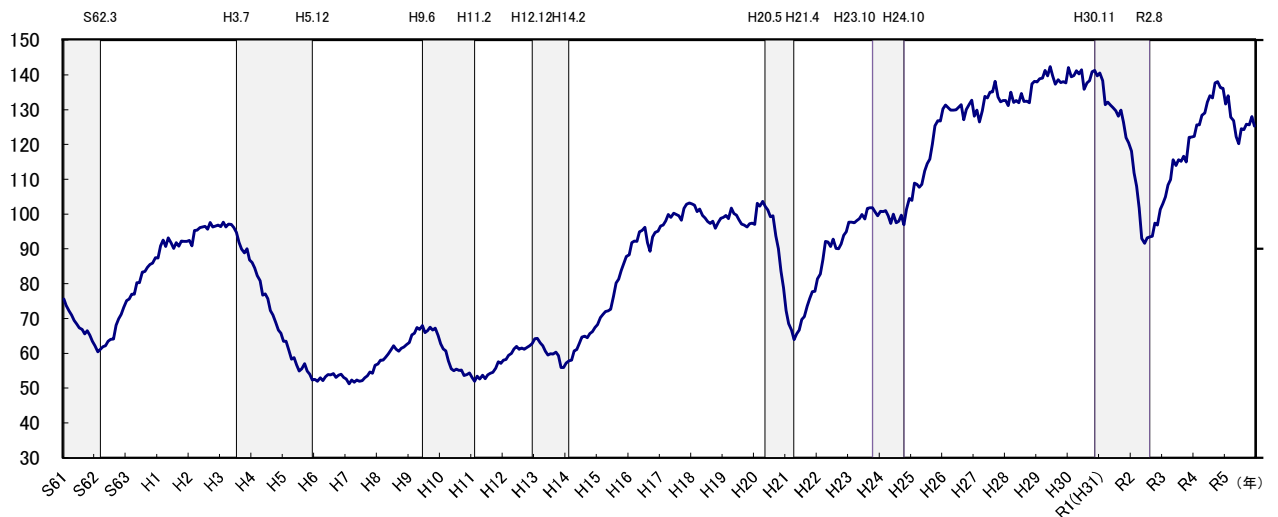
		令和5年					
		7月	8月	9月	10月	11月	12月
CI遅行指数		112.1	110.3	111.1	109.5	111.1	108.6
	前月差(ポイント)	-0.9	-1.8	0.8	-1.6	1.6	-2.5
LG1 常用雇用指数(製造業)	前月差	0.0	-0.5	0.0	0.0	0.1	-0.4
	寄与度	0.00	-0.64	0.01	0.02	0.16	-0.60
LG2 賃金指数(所定内給与、製造業)	前月差	-0.7	-1.0	0.0	-1.0	1.1	-0.3
	寄与度	-0.37	-0.51	-0.02	-0.60	0.60	-0.19
LG3 消費者物価指数(山口市)	前月差	-0.1	-0.2	-0.2	0.0	0.1	-0.6
	寄与度	-0.17	-0.29	-0.29	-0.02	0.12	-0.96
LG4 家計消費支出 (勤労者世帯、実質)	前月比伸び率(%)	4.1	2.7	7.2	-17.7	9.0	-11.9
	寄与度	0.22	0.14	0.37	-1.22	0.55	-0.79
LG5 鉱工業在庫指数	前月比伸び率(%)	-2.7	-1.4	0.6	0.8	0.6	-0.2
	寄与度	-0.59	-0.28	0.18	0.26	0.19	-0.01
LG6 営業倉庫保管残高	前月比伸び率(%)	0.0	-1.3	3.0			
	寄与度	-0.03	-0.25	0.48			
一致指数トレンド成分	寄与度	0.03	0.02	0.06	-0.03	-0.01	0.04
3か月後方移動平均		112.8	111.8	111.2	110.3	110.6	109.7
前月差(ポイント)		-0.10	-0.97	-0.63	-0.87	0.27	-0.83
7か月後方移動平均		113.4	112.6	112.3	111.7	111.5	110.8
前月差(ポイント)		-0.90	-0.74	-0.36	-0.61	-0.19	-0.66

## 4 CI(コンポジット・インデックス)時系列グラフ Composite Indexes

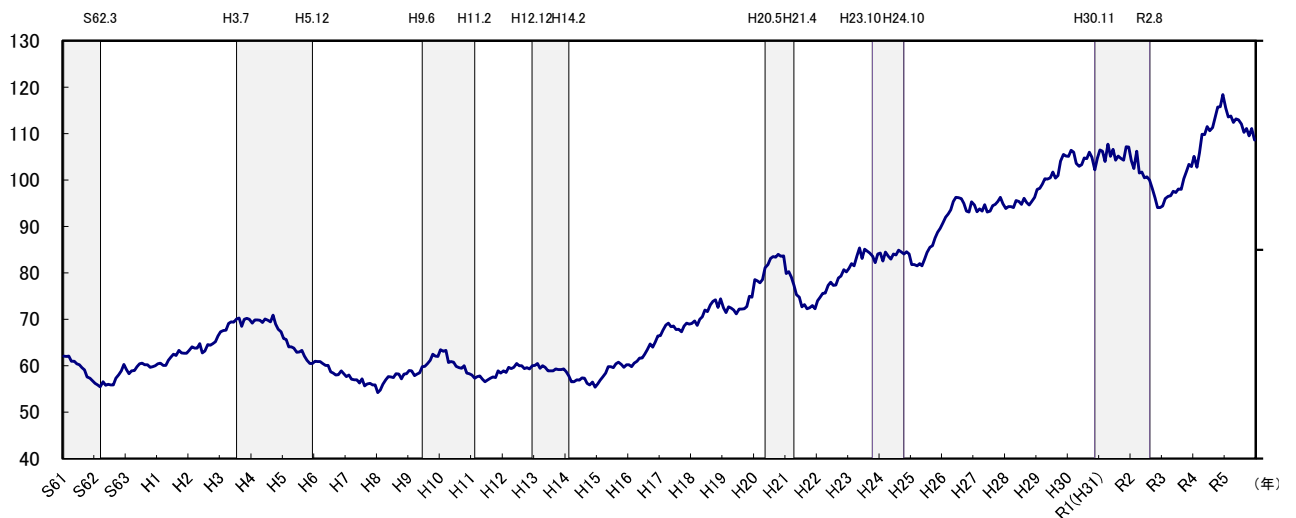
(1) 先行指数 Leading Index (令和2年=100)



(2) 一致指数 Coincident Index (令和2年=100)



(3) 遅行指数 Lagging Index (令和2年=100)



(注) シャドー部分は景気後退期を示す。

5 CI(コンボジット・インデックス)時系列表  
Composite Indexes

(1) 先行指数 Leading Index

(令和2年=100)

年	月	1月	2月	3月	4月	5月	6月	7月	8月	9月	10月	11月	12月	
H8	/	1996	73.2	75.0	71.6	75.9	78.0	77.0	82.8	76.9	72.9	75.9	79.9	75.5
9	/	1997	76.9	78.8	75.5	72.8	75.8	74.7	74.3	74.0	73.1	73.7	71.3	68.2
10	/	1998	64.7	65.9	65.4	63.1	61.3	59.3	58.6	58.7	58.4	58.3	60.4	59.5
11	/	1999	61.0	60.9	61.2	61.7	60.7	62.2	64.1	63.3	63.9	67.5	65.4	63.3
12	/	2000	65.2	63.6	63.9	65.4	64.0	64.7	62.3	61.9	62.2	60.7	62.8	64.0
13	/	2001	62.0	63.2	60.8	58.3	60.1	60.7	62.8	61.6	62.9	64.4	58.5	59.4
14	/	2002	59.5	62.2	63.5	66.9	70.2	71.2	69.2	68.6	68.8	67.3	70.3	67.1
15	/	2003	67.9	71.0	69.1	66.4	69.0	68.3	71.9	72.7	74.8	76.8	74.1	79.6
16	/	2004	76.3	78.3	81.4	79.1	79.8	82.2	80.7	76.6	76.0	78.4	79.5	79.5
17	/	2005	82.7	76.1	80.4	82.0	81.5	81.7	77.5	77.7	78.6	82.0	81.3	77.3
18	/	2006	84.5	87.2	81.1	84.1	81.9	87.7	87.6	90.1	81.4	82.1	84.9	84.4
19	/	2007	87.3	85.6	88.3	85.1	89.2	85.5	86.8	84.1	88.4	87.4	85.6	89.0
20	/	2008	85.4	87.0	84.0	88.2	85.5	86.9	84.1	82.9	81.6	78.4	72.7	74.1
21	/	2009	66.8	65.7	66.1	68.0	69.1	70.0	72.8	73.5	78.5	79.0	79.1	76.7
22	/	2010	78.1	78.8	84.1	81.9	83.1	84.9	86.4	84.9	82.1	84.2	86.1	86.6
23	/	2011	86.2	89.7	88.9	84.8	83.6	84.5	82.8	91.4	89.4	91.8	88.4	85.5
24	/	2012	88.1	88.9	92.8	89.2	93.3	96.0	93.9	91.0	89.5	88.6	94.4	97.2
25	/	2013	97.8	100.5	99.4	108.2	107.4	106.3	107.2	111.5	120.5	117.3	121.1	121.6
26	/	2014	130.8	122.1	114.1	116.2	116.3	121.5	118.9	114.8	113.0	118.6	115.0	122.1
27	/	2015	118.2	121.8	122.9	117.6	126.7	125.1	124.7	120.4	130.7	123.4	123.0	122.6
28	/	2016	119.0	115.3	117.6	113.2	116.2	116.9	119.2	127.3	117.7	122.9	131.4	126.7
29	/	2017	125.1	126.8	125.4	127.0	129.8	124.2	121.9	120.0	124.0	130.4	119.4	120.3
30	/	2018	121.2	117.9	123.7	120.9	120.5	125.8	118.5	123.7	120.2	125.6	126.7	123.9
R1(H31)	/	2019	127.0	128.2	118.9	121.5	118.5	117.2	115.1	116.1	117.6	110.7	107.2	112.0
2	/	2020	102.4	106.6	98.2	88.5	84.5	90.7	100.9	104.0	100.0	106.0	108.3	109.8
3	/	2021	116.1	114.0	111.2	117.5	114.5	113.9	105.8	108.9	113.6	111.2	117.5	118.5
4	/	2022	119.2	117.9	117.1	120.7	114.9	126.3	127.2	124.0	120.7	126.8	127.9	122.4
5	/	2023	120.6	120.5	113.2	123.5	116.3	115.4	113.9	117.6	121.6	121.1	111.9	112.0

(2) 一致指数 Coincident Index

(令和2年=100)

年	月	1月	2月	3月	4月	5月	6月	7月	8月	9月	10月	11月	12月	
H8	/	1996	56.9	58.0	58.0	58.9	59.8	60.9	62.2	61.2	60.6	61.4	61.8	62.5
9	/	1997	63.1	65.3	65.8	67.4	66.9	68.0	65.9	66.5	67.5	66.7	67.2	65.1
10	/	1998	62.7	61.3	60.7	57.9	55.6	55.0	55.5	55.1	55.2	53.6	53.9	54.4
11	/	1999	53.1	52.0	53.4	52.6	53.7	52.7	53.8	54.3	54.5	55.7	57.6	57.1
12	/	2000	58.0	58.2	59.4	60.0	61.3	62.0	61.2	61.5	61.2	61.7	62.2	62.8
13	/	2001	64.2	64.3	63.0	62.2	60.6	59.5	59.9	59.8	60.3	59.3	55.9	55.9
14	/	2002	57.2	57.9	58.0	60.7	61.1	62.8	64.7	64.9	64.5	65.7	66.2	67.4
15	/	2003	68.2	70.3	71.2	72.0	72.2	72.7	76.4	80.2	81.3	83.8	85.8	87.8
16	/	2004	88.3	91.8	92.2	92.1	94.9	95.3	96.2	91.8	89.3	93.4	94.7	95.1
17	/	2005	96.6	96.8	98.0	99.9	99.0	100.2	99.9	99.5	98.2	101.6	102.8	103.2
18	/	2006	102.9	102.5	100.7	101.4	99.6	98.9	97.8	97.3	97.9	95.9	97.6	98.8
19	/	2007	99.0	99.6	98.7	101.7	100.1	99.7	98.3	97.1	96.8	96.3	97.2	97.4
20	/	2008	97.0	103.1	102.3	103.6	102.2	101.2	99.2	99.5	93.7	90.0	83.6	78.8
21	/	2009	72.3	68.5	66.7	63.9	65.6	66.7	69.7	70.5	73.6	75.8	77.7	77.8
22	/	2010	81.4	82.8	86.9	92.1	92.0	90.7	92.8	90.1	90.0	91.4	93.9	94.9
23	/	2011	97.7	97.7	97.5	98.1	98.7	99.9	98.6	101.6	101.8	101.8	100.6	99.5
24	/	2012	100.8	100.7	101.0	99.5	97.3	100.0	97.5	97.9	99.7	96.9	101.3	104.5
25	/	2013	103.9	108.9	108.5	107.7	108.5	112.4	114.5	115.8	120.1	125.3	126.8	126.7
26	/	2014	130.3	131.4	130.7	129.9	129.9	130.0	130.8	131.5	127.1	130.1	131.6	132.8
27	/	2015	128.2	129.9	126.4	129.7	133.9	133.4	135.1	135.2	138.2	133.7	132.3	132.7
28	/	2016	132.7	131.2	135.1	132.1	132.7	132.0	134.7	132.4	132.5	132.0	137.5	138.2
29	/	2017	138.0	138.9	139.1	141.3	139.8	142.4	139.7	137.4	138.7	137.8	138.1	137.7
30	/	2018	142.2	139.5	139.9	141.2	140.3	141.5	135.9	137.7	138.4	141.0	141.3	139.8
R1(H31)	/	2019	140.6	138.4	131.5	132.2	131.4	130.7	129.7	128.2	129.9	126.3	121.9	120.5
2	/	2020	118.1	111.8	108.0	101.7	93.0	91.6	93.2	93.4	93.6	97.4	96.8	101.3
3	/	2021	103.0	104.9	108.3	109.9	115.6	113.9	115.6	115.1	116.6	114.9	122.0	122.1
4	/	2022	122.3	125.6	125.6	128.5	129.1	132.2	134.1	133.4	137.7	138.1	136.4	136.2
5	/	2023	131.7	134.1	127.9	126.8	122.2	120.2	124.5	124.2	125.8	125.6	128.1	125.2

(3) 遅行指数 Lagging Index

(令和2年=100)

年	月	1月	2月	3月	4月	5月	6月	7月	8月	9月	10月	11月	12月	
H8	/	1996	54.2	54.8	56.0	57.0	57.7	57.6	57.5	58.3	58.2	57.2	58.2	58.3
9	/	1997	59.0	58.9	57.9	58.2	58.5	59.8	59.9	60.4	61.2	62.5	62.1	62.0
10	/	1998	63.5	63.1	63.3	60.7	60.9	60.8	59.9	59.6	59.5	60.0	58.4	58.3
11	/	1999	58.0	57.3	57.7	57.8	57.1	56.6	57.0	57.3	57.6	57.5	58.9	58.4
12	/	2000	58.9	58.6	59.7	59.4	59.7	60.5	60.0	60.0	59.4	59.6	59.3	60.0
13	/	2001	60.1	60.5	59.5	60.0	59.7	58.9	58.9	58.9	59.3	59.2	59.2	59.3
14	/	2002	58.7	57.8	56.6	56.6	57.0	56.9	57.4	57.3	56.2	55.9	56.5	55.4
15	/	2003	56.1	56.9	57.6	58.4	59.8	59.8	59.6	60.4	60.8	60.3	59.7	60.2
16	/	2004	60.2	59.8	60.6	61.0	61.7	61.7	62.5	63.5	64.7	64.0	65.1	66.4
17	/	2005	66.5	67.7	68.8	69.2	68.4	68.6	67.8	67.9	67.3	68.6	69.2	69.0
18	/	2006	69.1	69.7	68.7	70.0	70.6	72.0	71.7	73.1	73.9	74.2	72.6	74.4
19	/	2007	72.5	71.5	72.7	72.4	72.0	71.2	72.2	72.2	72.3	72.8	75.0	74.8
20	/	2008	78.6	78.3	77.9	78.6	81.1	81.8	83.1	83.5	83.4	84.0	83.6	83.7
21	/	2009	79.9	80.3	79.1	77.4	75.3	74.8	72.7	73.2	72.3	72.5	73.0	72.3
22	/	2010	74.0	74.8	75.6	75.7	77.3	78.0	77.3	77.4	78.9	79.3	80.7	80.2
23	/	2011	81.0	82.0	81.5	83.7	85.4	83.1	85.1	84.7	84.3	83.6	82.2	84.1
24	/	2012	84.3	82.6	84.5	83.6	83.0	84.1	83.9	84.9	84.5	84.1	84.6	84.1
25	/	2013	81.8	81.8	81.5	82.0	81.5	82.9	84.4	85.5	85.9	87.5	88.8	89.6
26	/	2014	90.7	92.0	92.7	93.6	95.4	96.3	96.2	96.0	95.0	93.3	93.1	93.3
27	/	2015	94.6	93.2	93.8	93.3	94.7	93.1	93.3	94.5	94.8	95.4	96.3	94.9
28	/	2016	93.9	94.3	94.3	94.1	95.6	95.4	94.8	96.1	95.2	94.6	95.4	96.3
29	/	2017	98.0	98.2	99.1	100.3	100.2	100.5	101.7	100.4	101.0	104.1	105.5	105.2
30	/	2018	105.1	106.4	106.0	103.6	103.0	103.3	104.8	104.6	106.0	104.9	102.2	104.7
R1(H31)	/	2019	106.5	106.2	104.0	107.7	105.1	106.6	104.3	105.2	104.7	104.3	107.2	107.1
2	/	2020	104.2	102.5	106.2	101.5	101.7	100.5	100.7	100.0	98.1	96.2	94.1	94.1
3	/	2021	94.4	96.0	96.5	96.6	97.6	97.3	98.1	98.0	100.3	101.8	103.4	102.9
4	/	2022	105.1	102.8	105.9	109.9	109.8	111.5	110.6	111.3	113.5	115.7	115.8	118.4
5	/	2023	115.5	113.6	113.8	112.4	113.2	113.0	112.1	110.3	1			

6 個別系列の数値

系列名 年月		先行系列 Leading Indicators							
		L1 入職率 (製造業)  (%) (季調値)	L2 新規求人数 (除く学卒)  (人) (季調値)	L3 生産財 生産指数  (R2年=100) (季調値)	L4 乗用車新車 登録台数  (台) (季調値)	L5 鉱工業 在庫率指数 (逆サイクル)  (R2年=100) (季調値)	L6 新設住宅 着工床面積  (㎡) (季調値)	L7 企業倒産 件数 (逆サイクル)  (件) (季調値)	L8 貸出残高   (%) (前年同月比)
R 3 ( 2021 )	7 ...	0.64	9,379	110.5	4,455	87.2	53,057	5	-0.4
R 3 ( 2021 )	8 ...	0.62	9,610	114.5	4,566	81.6	50,078	7	-1.1
R 3 ( 2021 )	9 ...	0.69	9,559	121.1	3,185	80.9	55,257	2	-1.1
R 3 ( 2021 )	10 ...	0.74	9,663	116.1	3,382	83.1	55,782	4	-1.3
R 3 ( 2021 )	11 ...	0.69	10,432	115.7	4,021	85.4	62,644	5	-1.0
R 3 ( 2021 )	12 ...	0.78	10,118	110.8	4,463	87.2	58,657	4	-0.7
R 4 ( 2022 )	1 ...	0.94	10,152	112.6	4,232	89.8	44,940	1	-1.2
R 4 ( 2022 )	2 ...	0.99	10,578	109.2	3,780	83.3	44,868	1	-1.3
R 4 ( 2022 )	3 ...	0.98	10,540	110.2	4,073	96.7	43,454	4	1.0
R 4 ( 2022 )	4 ...	0.85	11,019	110.2	4,085	87.1	44,742	4	0.4
R 4 ( 2022 )	5 ...	0.88	10,617	109.0	3,657	99.1	58,799	4	0.9
R 4 ( 2022 )	6 ...	0.96	10,780	114.2	3,949	95.6	45,386	1	1.7
R 4 ( 2022 )	7 ...	1.05	10,926	109.6	4,054	85.6	48,541	3	2.0
R 4 ( 2022 )	8 ...	0.75	10,532	107.0	3,981	88.5	52,277	2	2.7
R 4 ( 2022 )	9 ...	0.93	10,729	101.1	4,102	90.8	52,784	6	3.2
R 4 ( 2022 )	10 ...	1.09	10,569	99.0	4,519	89.9	55,566	4	3.6
R 4 ( 2022 )	11 ...	1.05	10,613	97.4	4,456	92.1	58,407	2	3.9
R 4 ( 2022 )	12 ...	1.10	10,252	101.8	4,319	95.4	43,310	4	3.5
R 5 ( 2023 )	1 ...	1.04	10,370	99.0	4,500	109.9	47,963	3	3.6
R 5 ( 2023 )	2 ...	0.83	10,047	96.3	4,681	89.0	50,620	5	3.6
R 5 ( 2023 )	3 ...	1.76	9,938	94.7	4,330	100.3	46,044	6	2.1
R 5 ( 2023 )	4 ...	0.77	10,524	99.5	4,998	85.7	47,299	5	2.3
R 5 ( 2023 )	5 ...	1.04	10,052	96.9	4,974	108.1	48,323	7	1.7
R 5 ( 2023 )	6 ...	1.01	10,046	90.4	4,926	103.7	54,270	5	1.5
R 5 ( 2023 )	7 ...	0.93	10,538	90.6	4,655	97.6	41,545	6	1.1
R 5 ( 2023 )	8 ...	1.24	10,042	92.4	4,969	100.3	53,633	9	1.1
R 5 ( 2023 )	9 ...	0.87	10,643	103.5	4,740	92.5	36,944	4	0.9
R 5 ( 2023 )	10 ...	0.93	10,276	101.3	5,143	93.3	45,082	6	0.1
R 5 ( 2023 )	11 ...	1.33	9,842	93.0	4,526	91.2	34,935	10	-0.2
R 5 ( 2023 )	12 ...	0.90	10,391	94.9	4,584	106.0	36,672	6	0.2



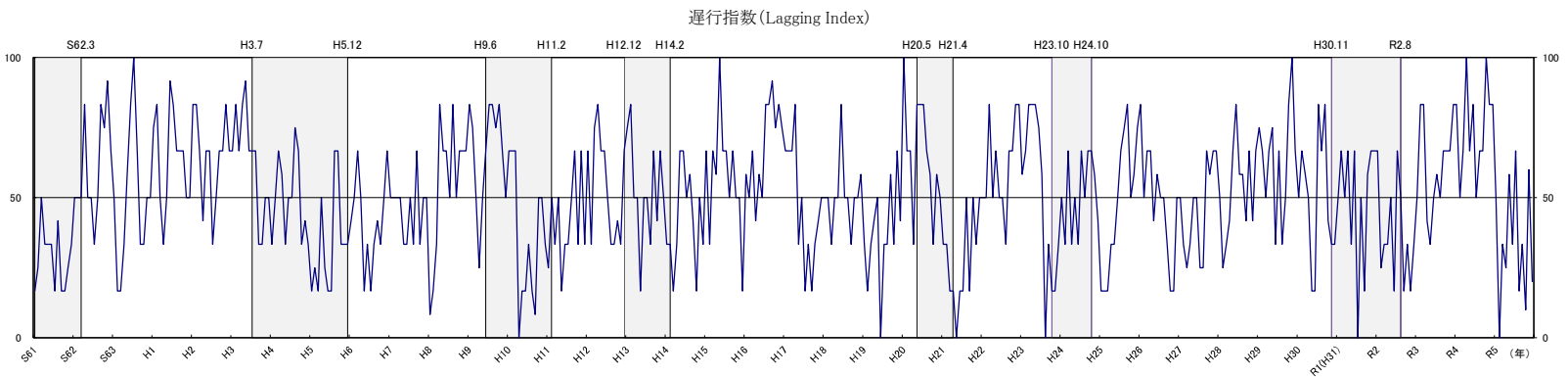
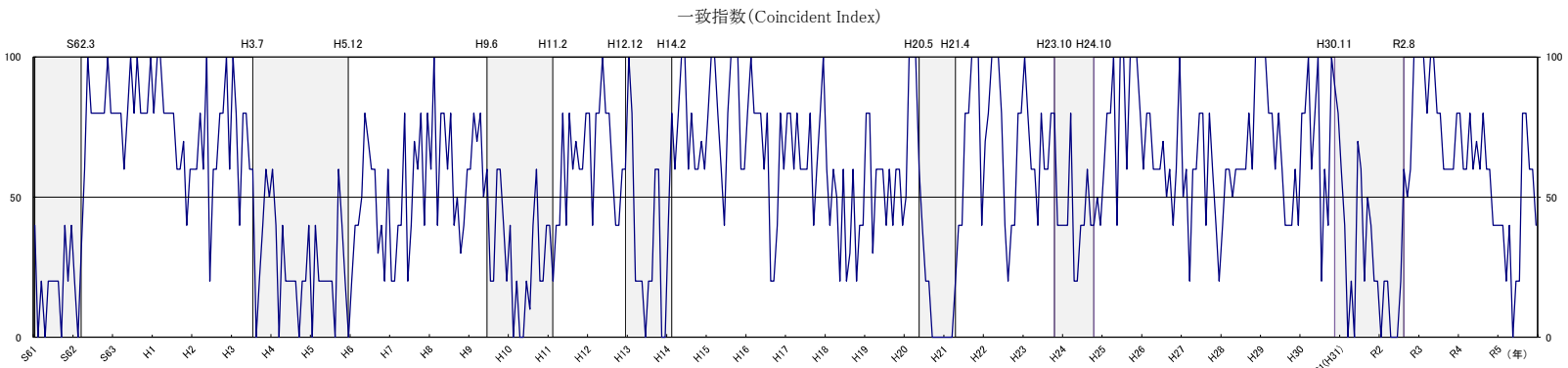
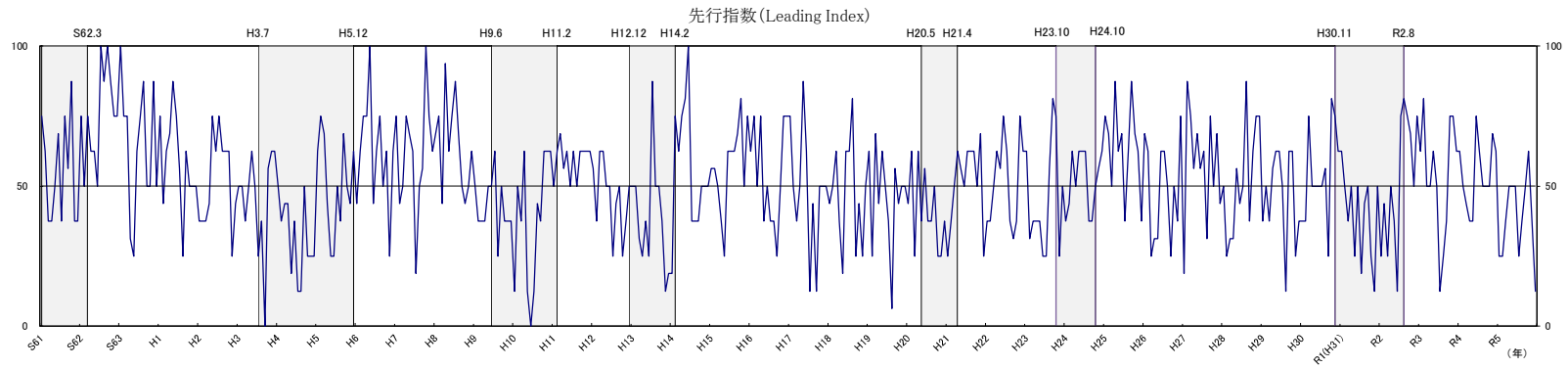
一致系列 Coincident Indicators						
系列名 年月	C1 所定外労働 時間指数 (製造業)	C2 雇用保険 受給者実人員 (逆サイクル)	C3 有効求人倍率 (除く学卒)	C4 鉱工業 生産指数	C5 輸入通関実績	
	(R2年=100) (季調値)	(人) (季調値)	(倍) (季調値)	(R2年=100) (季調値)	(百万円) (季調値)	
R 3 ( 2021 ) 7 ...	121.2	4,127	1.35	109.2	115,917	
R 3 ( 2021 ) 8 ...	118.8	4,103	1.34	109.8	116,929	
R 3 ( 2021 ) 9 ...	112.9	4,107	1.35	114.3	128,414	
R 3 ( 2021 ) 10 ...	104.9	4,135	1.37	113.2	122,130	
R 3 ( 2021 ) 11 ...	116.0	4,249	1.41	128.6	146,730	
R 3 ( 2021 ) 12 ...	127.0	4,249	1.43	114.7	133,050	
R 4 ( 2022 ) 1 ...	122.8	4,259	1.45	114.5	135,209	
R 4 ( 2022 ) 2 ...	121.2	4,172	1.47	120.0	134,954	
R 4 ( 2022 ) 3 ...	118.9	4,035	1.49	106.5	140,005	
R 4 ( 2022 ) 4 ...	119.0	4,124	1.50	123.6	154,851	
R 4 ( 2022 ) 5 ...	114.9	3,951	1.49	105.3	202,132	
R 4 ( 2022 ) 6 ...	121.4	4,069	1.49	124.1	208,958	
R 4 ( 2022 ) 7 ...	131.9	4,146	1.53	121.1	190,297	
R 4 ( 2022 ) 8 ...	124.2	4,239	1.55	117.7	228,639	
R 4 ( 2022 ) 9 ...	126.0	4,026	1.60	117.4	202,211	
R 4 ( 2022 ) 10 ...	128.1	3,963	1.58	115.6	220,619	
R 4 ( 2022 ) 11 ...	121.9	3,873	1.60	108.2	215,962	
R 4 ( 2022 ) 12 ...	118.0	3,870	1.58	120.1	201,097	
R 5 ( 2023 ) 1 ...	110.6	3,888	1.59	100.6	189,039	
R 5 ( 2023 ) 2 ...	116.4	3,726	1.52	113.3	169,967	
R 5 ( 2023 ) 3 ...	115.1	3,823	1.48	102.6	171,084	
R 5 ( 2023 ) 4 ...	110.9	3,893	1.46	126.8	158,667	
R 5 ( 2023 ) 5 ...	105.1	4,053	1.48	100.9	157,103	
R 5 ( 2023 ) 6 ...	100.9	4,000	1.47	103.8	124,629	
R 5 ( 2023 ) 7 ...	107.4	4,233	1.50	114.9	142,441	
R 5 ( 2023 ) 8 ...	107.1	4,016	1.49	103.8	145,572	
R 5 ( 2023 ) 9 ...	106.7	4,113	1.51	104.8	169,419	
R 5 ( 2023 ) 10 ...	103.1	4,221	1.53	109.8	154,722	
R 5 ( 2023 ) 11 ...	100.5	4,127	1.51	118.2	166,457	
R 5 ( 2023 ) 12 ...	96.5	4,200	1.53	96.1	170,299	

遅行系列 Lagging Indicators							
年月	系列名	Lg1 常用雇用指数 (製造業)	Lg2 賃金指数 (所定内給与) (製造業)	Lg3 消費者物価 指数	Lg4 家計消費 支出 (勤労者世帯) (実質) (円)	Lg5 鉱工業 在庫指数	Lg6 営業倉庫 保管残高
		(%) (前年同月比)	(%) (前年同月比)	(%) (前年同月比)	(円) (季調値)	(R2年=100) (季調値)	(千トン) (季調値)
R 3 ( 2021 )	7 ...	-1.5	0.9	0.2	298,130	91.6	193
R 3 ( 2021 )	8 ...	-1.7	0.7	0.0	287,423	87.7	213
R 3 ( 2021 )	9 ...	-1.8	0.7	0.7	306,605	90.4	218
R 3 ( 2021 )	10 ...	-1.6	0.2	0.6	345,922	92.3	224
R 3 ( 2021 )	11 ...	-1.8	0.6	1.3	317,463	105.7	221
R 3 ( 2021 )	12 ...	-1.7	0.8	1.1	298,011	101.8	227
R 4 ( 2022 )	1 ...	-0.6	3.0	1.0	306,708	101.2	225
R 4 ( 2022 )	2 ...	-1.4	2.5	1.1	265,871	95.6	232
R 4 ( 2022 )	3 ...	-0.1	2.8	1.2	347,649	99.9	221
R 4 ( 2022 )	4 ...	0.8	3.3	2.6	375,410	101.4	228
R 4 ( 2022 )	5 ...	0.9	2.2	2.6	352,666	103.2	228
R 4 ( 2022 )	6 ...	0.8	3.5	2.8	300,401	110.6	231
R 4 ( 2022 )	7 ...	1.2	2.2	2.9	334,443	102.0	225
R 4 ( 2022 )	8 ...	1.1	2.9	3.2	297,146	102.9	229
R 4 ( 2022 )	9 ...	1.3	4.1	3.2	362,412	103.0	230
R 4 ( 2022 )	10 ...	1.3	5.0	4.1	339,306	102.6	240
R 4 ( 2022 )	11 ...	1.7	3.9	3.9	360,471	101.8	240
R 4 ( 2022 )	12 ...	2.2	3.6	4.4	380,094	106.3	238
R 5 ( 2023 )	1 ...	0.7	1.7	4.6	362,252	106.3	232
R 5 ( 2023 )	2 ...	1.6	2.0	3.6	299,870	99.0	236
R 5 ( 2023 )	3 ...	-0.2	4.2	3.6	269,063	100.9	243
R 5 ( 2023 )	4 ...	-1.0	1.6	3.6	284,035	106.3	236
R 5 ( 2023 )	5 ...	-0.6	2.8	3.6	278,325	105.5	237
R 5 ( 2023 )	6 ...	-0.5	3.7	3.2	276,428	104.8	238
R 5 ( 2023 )	7 ...	-0.5	3.0	3.1	287,659	102.0	238
R 5 ( 2023 )	8 ...	-1.0	2.0	2.9	295,542	100.6	235
R 5 ( 2023 )	9 ...	-1.0	2.0	2.7	316,807	101.2	242
R 5 ( 2023 )	10 ...	-1.0	1.0	2.7	260,702	102.0	0
R 5 ( 2023 )	11 ...	-0.9	2.1	2.8	284,291	102.6	0
R 5 ( 2023 )	12 ...	-1.3	1.8	2.2	250,416	102.4	0

7 (参考) DI(ディフュージョン・インデックス)変化方向表  
 Direction of Change in 19 Components of Diffusion Indexes

系 列 名		令和4年												令和5年		
		10	11	12	1	2	3	4	5	6	7	8	9	10	11	12
先行 系列	1 入職率 (製造業)	+	+	+	-	-	+	-	+	-	+	+	-	0	+	+
	2 新規求人数 (除く学卒)	-	+	-	-	-	-	+	+	+	+	-	+	-	-	-
	3 生産財生産指数	-	-	+	0	-	-	+	+	-	-	-	+	+	+	-
	4 乗用車新車登録台数	+	+	+	-	+	+	+	+	+	-	-	-	+	-	-
	5 鉱工業在庫率指数 (逆サイクル)	-	-	-	-	+	-	+	-	-	-	+	+	+	+	-
	6 新設住宅着工床面積	+	+	-	-	-	+	-	-	+	-	+	-	+	-	-
	7 企業倒産件数 (逆サイクル)	-	0	+	+	-	-	-	-	+	-	-	+	0	-	-
	8 貸出残高 (全国銀行、信用金庫)	+	+	+	0	-	-	-	-	-	-	-	-	-	-	-
	拡張系列数	4.0	5.5	5.0	2.0	2.0	3.0	4.0	4.0	4.0	2.0	3.0	4.0	5.0	3.0	1.0
採用系列数	8	8	8	8	8	8	8	8	8	8	8	8	8	8	8	
先行指数	50.0	68.8	62.5	25.0	25.0	37.5	50.0	50.0	50.0	25.0	37.5	50.0	62.5	37.5	12.5	
一致 系列	1 所定外労働時間指数 (製造業)	-	-	-	-	-	-	+	-	-	-	+	+	-	-	-
	2 雇用保険受給者実人員 (逆サイクル)	+	+	+	+	+	+	-	-	-	-	+	-	+	-	-
	3 有効求人倍率 (除く学卒)	+	+	-	+	-	-	-	-	-	+	+	+	+	+	+
	4 鉱工業生産指数	-	-	+	-	+	-	+	-	+	-	+	+	-	+	-
	5 輸入通関実績	+	-	-	-	-	-	-	-	-	-	-	+	+	+	+
	拡張系列数	3.0	2.0	2.0	2.0	2.0	1.0	2.0	0.0	1.0	1.0	4.0	4.0	3.0	3.0	2.0
採用系列数	5	5	5	5	5	5	5	5	5	5	5	5	5	5	5	
一致指数	60.0	40.0	40.0	40.0	40.0	20.0	40.0	0.0	20.0	20.0	80.0	80.0	60.0	60.0	40.0	
遅行 系列	1 常用雇用指数 (製造業)	+	+	+	-	-	-	-	-	+	-	-	-	+	-	-
	2 賃金指数 (所定内給与、製造業)	+	+	-	-	-	+	-	+	-	+	-	-	-	+	-
	3 消費者物価指数 (山口市)	+	+	+	+	-	-	-	0	-	-	-	-	-	-	-
	4 家計消費支出 (勤労者世帯、実質)	+	+	+	+	-	-	-	-	+	+	+	+	-	-	-
	5 鉱工業在庫指数	+	-	+	+	-	-	0	+	+	-	-	-	0	+	+
	6 営業倉庫保管残高	+	+	+	-	-	+	+	+	-	+	-	+	-	-	-
	拡張系列数	6.0	5.0	5.0	3.0	0.0	2.0	1.5	3.5	2.0	4.0	1.0	2.0	0.5	3.0	1.0
採用系列数	6	6	6	6	6	6	6	6	6	6	6	6	5	5	5	
遅行指数	100.0	83.3	83.3	50.0	0.0	33.3	25.0	58.3	33.3	66.7	16.7	33.3	10.0	60.0	20.0	

8 (参考)DI(デフュージョン・インデックス)時系列グラフ



9 (参考) DI(ディフュージョン・インデックス)時系列表  
Diffusion Indexes

(1) 先行指数 Leading Index

年	月	1月	2月	3月	4月	5月	6月	7月	8月	9月	10月	11月	12月
H8 / 1996		68.8	75.0	43.8	93.8	62.5	75.0	87.5	68.8	50.0	43.8	50.0	62.5
9 / 1997		50.0	37.5	37.5	37.5	50.0	50.0	62.5	25.0	50.0	37.5	37.5	37.5
10 / 1998		12.5	50.0	37.5	62.5	12.5	0.0	12.5	43.8	37.5	62.5	62.5	62.5
11 / 1999		50.0	62.5	68.8	56.3	62.5	50.0	62.5	50.0	62.5	62.5	62.5	62.5
12 / 2000		56.3	37.5	62.5	62.5	50.0	50.0	25.0	43.8	50.0	25.0	37.5	50.0
13 / 2001		50.0	50.0	31.3	25.0	37.5	25.0	87.5	50.0	50.0	37.5	12.5	18.8
14 / 2002		18.8	75.0	62.5	75.0	81.3	100.0	37.5	37.5	37.5	50.0	50.0	50.0
15 / 2003		56.3	56.3	50.0	37.5	25.0	62.5	62.5	62.5	68.8	81.3	50.0	75.0
16 / 2004		62.5	75.0	50.0	75.0	37.5	50.0	37.5	37.5	25.0	50.0	75.0	75.0
17 / 2005		75.0	50.0	37.5	50.0	87.5	62.5	12.5	43.8	12.5	50.0	50.0	50.0
18 / 2006		43.8	50.0	62.5	37.5	18.8	62.5	62.5	81.3	25.0	43.8	25.0	50.0
19 / 2007		62.5	25.0	68.8	43.8	62.5	50.0	37.5	6.3	56.3	43.8	50.0	50.0
20 / 2008		43.8	62.5	25.0	62.5	37.5	56.3	37.5	37.5	50.0	25.0	25.0	37.5
21 / 2009		25.0	37.5	50.0	62.5	56.3	50.0	62.5	62.5	62.5	50.0	68.8	25.0
22 / 2010		37.5	37.5	50.0	62.5	56.3	75.0	62.5	37.5	31.3	37.5	75.0	62.5
23 / 2011		62.5	31.3	37.5	37.5	37.5	25.0	25.0	56.3	81.3	75.0	25.0	50.0
24 / 2012		37.5	43.8	62.5	50.0	62.5	62.5	62.5	37.5	37.5	50.0	56.3	62.5
25 / 2013		75.0	68.8	50.0	87.5	62.5	68.8	37.5	62.5	87.5	68.8	62.5	37.5
26 / 2014		68.8	62.5	25.0	31.3	31.3	62.5	62.5	50.0	25.0	50.0	37.5	75.0
27 / 2015		18.8	87.5	75.0	56.3	68.8	56.3	62.5	31.3	75.0	50.0	68.8	43.8
28 / 2016		50.0	25.0	31.3	31.3	56.3	43.8	50.0	87.5	37.5	62.5	75.0	75.0
29 / 2017		37.5	50.0	37.5	56.3	62.5	62.5	50.0	12.5	62.5	62.5	25.0	37.5
30 / 2018		37.5	37.5	75.0	50.0	50.0	50.0	50.0	56.3	25.0	81.3	75.0	62.5
R1(H31) / 2019		62.5	50.0	37.5	50.0	25.0	50.0	18.8	43.8	50.0	25.0	12.5	50.0
2 / 2020		25.0	43.8	25.0	50.0	37.5	12.5	75.0	81.3	75.0	68.8	50.0	75.0
3 / 2021		62.5	81.3	50.0	50.0	62.5	50.0	12.5	25.0	37.5	75.0	75.0	62.5
4 / 2022		62.5	50.0	43.8	37.5	37.5	75.0	62.5	50.0	50.0	50.0	68.8	62.5
5 / 2023		25.0	25.0	37.5	50.0	50.0	50.0	25.0	37.5	50.0	62.5	37.5	12.5

(2) 一致指数 Coincident Index

年	月	1月	2月	3月	4月	5月	6月	7月	8月	9月	10月	11月	12月
H8 / 1996		60.0	100.0	40.0	80.0	80.0	60.0	80.0	40.0	50.0	30.0	40.0	60.0
9 / 1997		60.0	80.0	70.0	80.0	50.0	60.0	20.0	20.0	60.0	60.0	40.0	20.0
10 / 1998		40.0	0.0	20.0	0.0	0.0	20.0	10.0	40.0	60.0	20.0	20.0	40.0
11 / 1999		40.0	20.0	40.0	40.0	80.0	40.0	80.0	60.0	70.0	60.0	60.0	80.0
12 / 2000		80.0	40.0	80.0	80.0	100.0	80.0	80.0	60.0	40.0	40.0	60.0	60.0
13 / 2001		100.0	80.0	20.0	20.0	20.0	0.0	20.0	20.0	60.0	60.0	0.0	0.0
14 / 2002		40.0	80.0	60.0	80.0	100.0	100.0	60.0	80.0	60.0	60.0	70.0	60.0
15 / 2003		80.0	100.0	100.0	80.0	60.0	40.0	80.0	100.0	100.0	100.0	60.0	60.0
16 / 2004		80.0	100.0	80.0	80.0	80.0	60.0	80.0	20.0	20.0	40.0	80.0	60.0
17 / 2005		80.0	80.0	60.0	80.0	60.0	60.0	60.0	80.0	40.0	60.0	80.0	100.0
18 / 2006		60.0	40.0	60.0	50.0	20.0	60.0	20.0	30.0	60.0	20.0	40.0	40.0
19 / 2007		80.0	80.0	30.0	60.0	60.0	60.0	40.0	60.0	40.0	60.0	60.0	40.0
20 / 2008		50.0	100.0	100.0	100.0	60.0	40.0	20.0	20.0	0.0	0.0	0.0	0.0
21 / 2009		0.0	0.0	0.0	20.0	40.0	40.0	80.0	80.0	100.0	100.0	100.0	40.0
22 / 2010		70.0	80.0	100.0	100.0	100.0	80.0	40.0	20.0	40.0	40.0	80.0	80.0
23 / 2011		100.0	80.0	60.0	60.0	40.0	80.0	60.0	60.0	80.0	80.0	40.0	40.0
24 / 2012		40.0	40.0	80.0	20.0	20.0	40.0	40.0	60.0	40.0	40.0	50.0	40.0
25 / 2013		60.0	80.0	80.0	100.0	40.0	100.0	100.0	60.0	100.0	100.0	100.0	80.0
26 / 2014		60.0	80.0	80.0	60.0	60.0	60.0	70.0	50.0	60.0	40.0	60.0	100.0
27 / 2015		50.0	60.0	20.0	60.0	60.0	80.0	80.0	40.0	80.0	60.0	40.0	20.0
28 / 2016		40.0	60.0	60.0	50.0	60.0	60.0	60.0	60.0	80.0	60.0	100.0	100.0
29 / 2017		100.0	100.0	80.0	80.0	60.0	80.0	60.0	40.0	40.0	40.0	60.0	40.0
30 / 2018		80.0	80.0	100.0	60.0	80.0	100.0	20.0	60.0	40.0	100.0	90.0	80.0
R1(H31) / 2019		60.0	40.0	0.0	20.0	0.0	70.0	60.0	20.0	50.0	40.0	20.0	20.0
2 / 2020		0.0	20.0	20.0	0.0	0.0	0.0	20.0	60.0	50.0	60.0	100.0	100.0
3 / 2021		100.0	100.0	80.0	100.0	100.0	80.0	80.0	60.0	60.0	60.0	60.0	80.0
4 / 2022		80.0	60.0	60.0	80.0	60.0	70.0	60.0	80.0	60.0	60.0	40.0	40.0
5 / 2023		40.0	40.0	20.0	40.0	0.0	20.0	20.0	80.0	80.0	60.0	60.0	40.0

(3) 遅行指数 Lagging Index

年	月	1月	2月	3月	4月	5月	6月	7月	8月	9月	10月	11月	12月
H8 / 1996		8.3	16.7	33.3	83.3	66.7	66.7	50.0	83.3	50.0	66.7	66.7	66.7
9 / 1997		83.3	75.0	50.0	25.0	50.0	66.7	83.3	83.3	75.0	83.3	66.7	50.0
10 / 1998		66.7	66.7	66.7	0.0	16.7	16.7	33.3	16.7	8.3	50.0	50.0	33.3
11 / 1999		25.0	50.0	33.3	50.0	16.7	33.3	33.3	50.0	66.7	33.3	66.7	33.3
12 / 2000		66.7	33.3	75.0	83.3	66.7	66.7	50.0	33.3	33.3	41.7	33.3	66.7
13 / 2001		75.0	83.3	50.0	50.0	16.7	50.0	33.3	66.7	41.7	41.7	66.7	50.0
14 / 2002		33.3	33.3	16.7	33.3	66.7	66.7	50.0	58.3	41.7	16.7	50.0	33.3
15 / 2003		66.7	33.3	66.7	58.3	100.0	66.7	66.7	50.0	66.7	50.0	50.0	16.7
16 / 2004		58.3	50.0	66.7	41.7	58.3	50.0	83.3	83.3	91.7	75.0	83.3	75.0
17 / 2005		66.7	66.7	66.7	83.3	33.3	50.0	16.7	33.3	16.7	33.3	41.7	50.0
18 / 2006		50.0	50.0	33.3	50.0	50.0	83.3	50.0	50.0	33.3	50.0	50.0	58.3
19 / 2007		33.3	16.7	33.3	41.7	50.0	0.0	33.3	33.3	58.3	33.3	66.7	41.7
20 / 2008		100.0	66.7	66.7	33.3	83.3	83.3	83.3	66.7	58.3	33.3	58.3	50.0
21 / 2009		33.3	33.3	16.7	16.7	0.0	16.7	16.7	50.0	16.7	50.0	33.3	50.0
22 / 2010		50.0	50.0	83.3	50.0	66.7	50.0	50.0	33.3	66.7	66.7	83.3	83.3
23 / 2011		58.3	66.7	83.3	83.3	83.3	75.0	58.3	0.0	33.3	16.7	16.7	33.3
24 / 2012		50.0	33.3	66.7	33.3	50.0	33.3	66.7	50.0	66.7	66.7	58.3	41.7
25 / 2013		16.7	16.7	16.7	33.3	33.3	50.0	66.7	75.0	83.3	50.0	58.3	75.0
26 / 2014		83.3	50.0	66.7	66.7	41.7	58.3	50.0	50.0	33.3	16.7	16.7	50.0
27 / 2015		50.0	33.3	25.0	33.3	50.0	50.0	25.0	25.0	66.7	58.3	66.7	66.7
28 / 2016		50.0	25.0	33.3	41.7	66.7	83.3	58.3	58.3	41.7	66.7	41.7	66.7
29 / 2017		75.0	66.7	50.0	66.7	75.0	33.3	66.7	33.3	50.0	83.3	100.0	66.7
30 / 2018		50.0	66.7	58.3	50.0	16.7	16.7	83.3	66.7	83.3	41.7	33.3	33.3
R1(H31) / 2019		50.0	66.7	50.0	66.7	33.3	66.7	0.0	50.0	16.7	58.3	66.7	66.7
2 / 2020		66.7	25.0	33.3	33.3	50.0	16.7	66.7	50.0	16.7	33.3	16.7	33.3
3 / 2021		50.0	83.3	83.3	41.7	33.3	50.0	58.3	50.0	66.7	66.7	66.7	83.3
4 / 2022		83.3	50.0	66.7	100.0	66.7	83.3	50.0	66.7	66.7	100.0	83.3	83.3
5 / 2023		50.0	0.0	33.3	25.0	58.3	33.3	66.7	16.7	33.3	10.0	60.0	20.0

(注)DIの算出期間は昭和61(1986)年1月分以降であり、平成4(1992)年以前の数値についてはホームページを参照して下さい。

10 (参考) 累積DI 時系列表  
Cumulated Diffusion Indexes

(1) 先行指数 Leading Index

年	月	1月	2月	3月	4月	5月	6月	7月	8月	9月	10月	11月	12月
H8 / 1996		744.9	769.9	763.7	807.5	820.0	845.0	882.5	901.3	901.3	895.1	895.1	907.6
9 / 1997		907.6	895.1	882.6	870.1	870.1	870.1	882.6	857.6	857.6	845.1	832.6	820.1
10 / 1998		782.6	782.6	770.1	782.6	745.1	695.1	657.6	651.4	638.9	651.4	663.9	676.4
11 / 1999		676.4	688.9	707.7	714.0	726.5	726.5	739.0	739.0	751.5	764.0	776.5	789.0
12 / 2000		795.3	782.8	795.3	807.8	807.8	807.8	782.8	776.6	776.6	751.6	739.1	739.1
13 / 2001		739.1	739.1	720.4	695.4	682.9	657.9	695.4	695.4	682.9	682.9	645.4	614.2
14 / 2002		583.0	608.0	620.5	645.5	676.8	726.8	714.3	701.8	689.3	689.3	689.3	689.3
15 / 2003		695.6	701.9	701.9	689.4	664.4	676.9	689.4	701.9	720.7	752.0	752.0	777.0
16 / 2004		789.5	814.5	814.5	839.5	827.0	827.0	814.5	802.0	777.0	777.0	802.0	827.0
17 / 2005		852.0	852.0	839.5	839.5	877.0	889.5	852.0	845.8	808.3	808.3	808.3	808.3
18 / 2006		802.1	802.1	814.6	802.1	770.9	783.4	795.9	827.2	802.2	796.0	771.0	771.0
19 / 2007		783.5	758.5	777.3	771.1	783.6	783.6	771.1	727.4	733.7	727.5	727.5	727.5
20 / 2008		721.3	733.8	708.8	721.3	708.8	715.1	702.6	690.1	690.1	665.1	640.1	627.6
21 / 2009		602.6	590.1	590.1	602.6	608.9	608.9	621.4	633.9	646.4	646.4	665.2	640.2
22 / 2010		627.7	615.2	615.2	627.7	634.0	659.0	671.5	659.0	640.3	627.8	652.8	665.3
23 / 2011		677.8	659.1	646.6	634.1	621.6	596.6	571.6	577.9	609.2	634.2	609.2	609.2
24 / 2012		596.7	590.5	603.0	603.0	615.5	628.0	640.5	628.0	615.5	615.5	621.8	634.3
25 / 2013		659.3	678.1	678.1	715.6	728.1	746.9	734.4	746.9	784.4	803.2	815.7	803.2
26 / 2014		822.0	834.5	809.5	790.8	772.1	784.6	797.1	797.1	772.1	772.1	759.6	784.6
27 / 2015		753.4	790.9	815.9	822.2	841.0	847.3	859.8	841.1	866.1	866.1	884.9	878.7
28 / 2016		878.7	853.7	835.0	816.3	822.6	816.4	816.4	853.9	841.4	853.9	878.9	903.9
29 / 2017		891.4	891.4	878.9	885.2	897.7	910.2	897.7	885.2	897.7	885.2	897.7	862.0
30 / 2018		847.7	835.2	860.2	860.2	860.2	860.2	860.2	866.5	841.5	872.8	897.8	910.3
R1(H31) / 2019		922.8	922.8	910.3	910.3	885.3	885.3	854.1	847.9	847.9	822.9	847.9	785.4
2 / 2020		760.4	754.2	729.2	729.2	716.7	679.2	704.2	735.5	760.5	779.3	779.3	804.3
3 / 2021		816.8	848.1	848.1	848.1	860.6	860.6	823.1	798.1	785.6	810.6	835.6	848.1
4 / 2022		860.6	860.6	854.4	841.9	829.4	854.4	866.9	866.9	866.9	866.9	885.7	898.2
5 / 2023		873.2	848.2	835.7	835.7	835.7	835.7	810.7	798.2	798.2	810.7	798.2	760.7

(2) 一致指数 Coincident Index

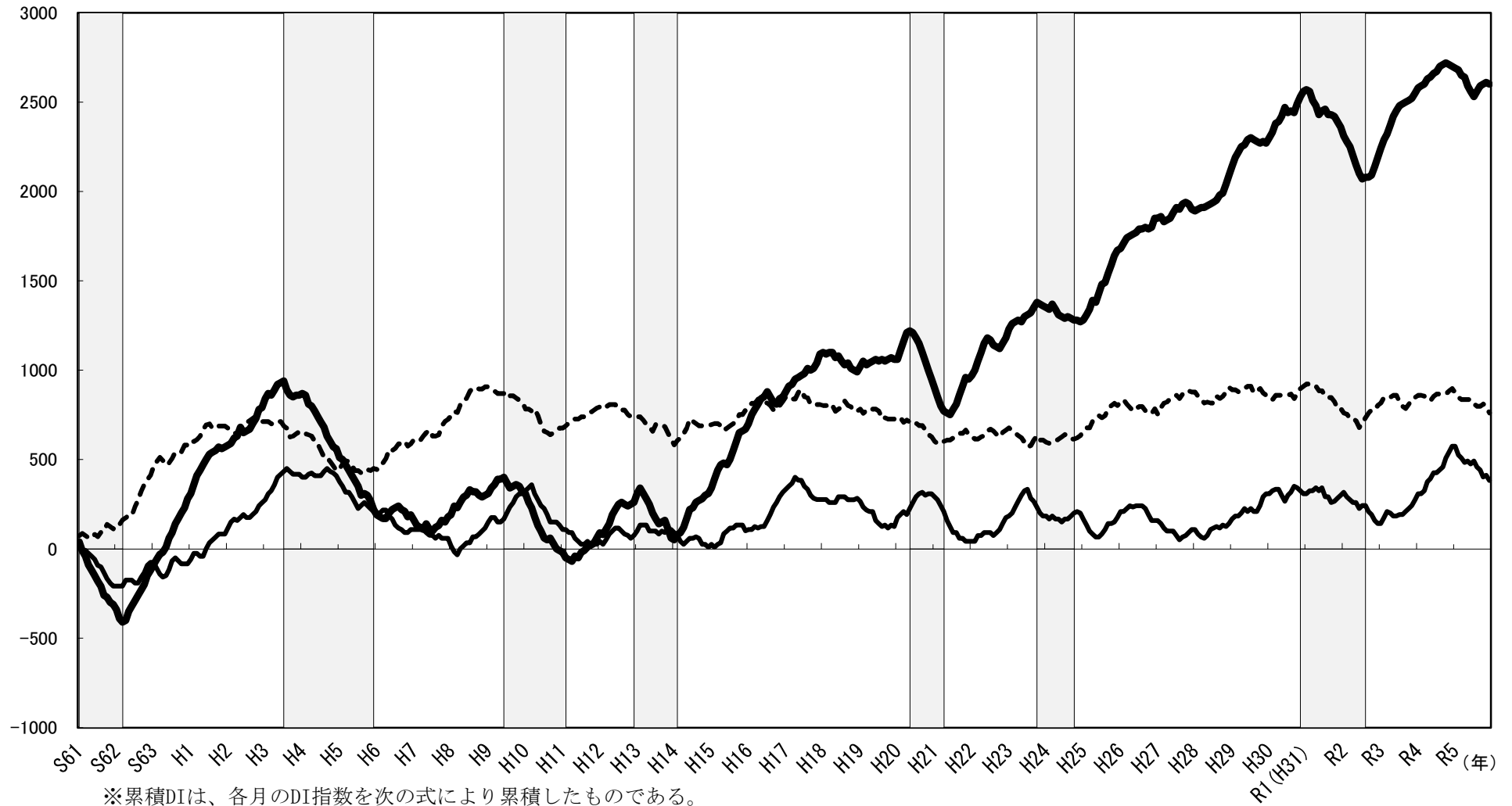
年	月	1月	2月	3月	4月	5月	6月	7月	8月	9月	10月	11月	12月
H8 / 1996		190.0	240.0	230.0	260.0	290.0	300.0	330.0	320.0	320.0	300.0	290.0	300.0
9 / 1997		310.0	340.0	360.0	390.0	390.0	400.0	370.0	340.0	350.0	360.0	350.0	320.0
10 / 1998		310.0	260.0	230.0	180.0	130.0	100.0	60.0	50.0	60.0	30.0	0.0	-10.0
11 / 1999		-20.0	-50.0	-60.0	-70.0	-40.0	-50.0	-20.0	-10.0	10.0	20.0	30.0	60.0
12 / 2000		90.0	80.0	110.0	140.0	190.0	220.0	250.0	260.0	250.0	240.0	250.0	260.0
13 / 2001		310.0	340.0	310.0	280.0	250.0	200.0	170.0	140.0	150.0	160.0	110.0	60.0
14 / 2002		50.0	80.0	90.0	120.0	170.0	220.0	230.0	260.0	270.0	280.0	300.0	310.0
15 / 2003		340.0	390.0	440.0	470.0	480.0	470.0	500.0	550.0	600.0	650.0	660.0	670.0
16 / 2004		700.0	750.0	780.0	810.0	840.0	850.0	880.0	850.0	820.0	810.0	840.0	850.0
17 / 2005		880.0	910.0	920.0	950.0	960.0	970.0	980.0	1010.0	1000.0	1010.0	1040.0	1090.0
18 / 2006		1100.0	1090.0	1100.0	1100.0	1070.0	1080.0	1050.0	1030.0	1040.0	1010.0	1000.0	990.0
19 / 2007		1020.0	1050.0	1030.0	1040.0	1050.0	1060.0	1050.0	1060.0	1050.0	1060.0	1070.0	1060.0
20 / 2008		1060.0	1110.0	1160.0	1210.0	1220.0	1210.0	1180.0	1150.0	1100.0	1050.0	1000.0	950.0
21 / 2009		900.0	850.0	800.0	770.0	760.0	750.0	780.0	810.0	860.0	910.0	960.0	950.0
22 / 2010		970.0	1000.0	1050.0	1100.0	1150.0	1180.0	1170.0	1140.0	1130.0	1120.0	1150.0	1180.0
23 / 2011		1230.0	1260.0	1270.0	1280.0	1270.0	1300.0	1310.0	1320.0	1350.0	1380.0	1370.0	1360.0
24 / 2012		1350.0	1340.0	1370.0	1340.0	1310.0	1300.0	1290.0	1300.0	1290.0	1280.0	1280.0	1270.0
25 / 2013		1280.0	1310.0	1340.0	1390.0	1380.0	1430.0	1480.0	1490.0	1540.0	1590.0	1640.0	1670.0
26 / 2014		1680.0	1710.0	1740.0	1750.0	1760.0	1770.0	1790.0	1790.0	1800.0	1790.0	1800.0	1850.0
27 / 2015		1850.0	1860.0	1830.0	1840.0	1850.0	1880.0	1910.0	1900.0	1930.0	1940.0	1930.0	1900.0
28 / 2016		1890.0	1900.0	1910.0	1910.0	1920.0	1930.0	1940.0	1950.0	1980.0	1990.0	2040.0	2090.0
29 / 2017		2140.0	2190.0	2220.0	2250.0	2260.0	2290.0	2300.0	2290.0	2280.0	2270.0	2280.0	2270.0
30 / 2018		2300.0	2330.0	2380.0	2390.0	2420.0	2470.0	2440.0	2450.0	2440.0	2490.0	2530.0	2560.0
R1(H31) / 2019		2570.0	2560.0	2510.0	2480.0	2430.0	2450.0	2460.0	2430.0	2430.0	2420.0	2390.0	2360.0
2 / 2020		2310.0	2280.0	2250.0	2200.0	2150.0	2100.0	2070.0	2080.0	2080.0	2090.0	2140.0	2190.0
3 / 2021		2240.0	2290.0	2320.0	2370.0	2420.0	2450.0	2480.0	2490.0	2500.0	2510.0	2520.0	2550.0
4 / 2022		2580.0	2590.0	2600.0	2630.0	2640.0	2660.0	2670.0	2700.0	2710.0	2720.0	2710.0	2700.0
5 / 2023		2690.0	2680.0	2650.0	2640.0	2590.0	2560.0	2530.0	2560.0	2590.0	2600.0	2610.0	2600.0

(3) 遅行指数 Lagging Index

年	月	1月	2月	3月	4月	5月	6月	7月	8月	9月	10月	11月	12月
H8 / 1996		16.8	-16.5	-33.2	0.1	16.8	33.5	33.5	66.8	66.8	83.5	100.2	116.9
9 / 1997		150.2	175.2	175.2	150.2	150.2	166.9	200.2	233.5	258.5	291.8	308.5	308.5
10 / 1998		325.2	341.9	358.6	308.6	275.3	242.0	225.3	192.0	150.3	150.3	150.3	133.6
11 / 1999		108.6	108.6	91.9	91.9	58.6	41.9	25.2	25.2	41.9	25.2	41.9	25.2
12 / 2000		41.9	25.2	50.2	83.5	100.2	116.9	116.9	100.2	83.5	75.2	58.5	75.2
13 / 2001		100.2	133.5	133.5	133.5	100.2	100.2	100.2	83.5	100.2	91.9	108.6	108.6
14 / 2002		91.9	75.2	41.9	25.2	41.9	58.6	58.6	66.9	58.6	25.3	25.3	8.6
15 / 2003		25.3	8.6	25.3	33.6	83.6	100.3	117.0	117.0	133.7	133.7	133.7	100.4
16 / 2004		108.7	108.7	125.4	117.1	125.4	125.4	158.7	192.0	233.7	258.7	292.0	317.0
17 / 2005		333.7	350.4	367.1	400.4	383.7	383.7	350.4	333.7	300.4	283.7	275.4	275.4
18 / 2006		275.4	275.4	258.7	258.7	258.7	292.0	292.0	292.0	275.3	275.3	275.3	283.6
19 / 2007		266.9	233.6	216.9	208.6	208.6	158.6	141.9	125.2	133.5	116.8	133.5	125.2
20 / 2008		175.2	191.9	208.6	191.9	225.2	258.5	291.8	308.5	316.8	300.1	308.4	308.4
21 / 2009		291.7	275.0	241.7	208.4	158.4	125.1	91.8	91.8	58.5	58.5	41.8	41.8
22 / 2010		41.8	41.8	75.1	75.1	91.8	91.8	91.8	75.1	91.8	108.5	141.8	175.1
23 / 2011		183.4	200.1	233.4	266.7	300.0	325.0	333.3	283.3	266.6	233.3	200.0	183.3
24 / 2012		183.3	166.6	183.3	166.6	166.6	149.9	166.6	166.6	183.3	200.0	208.3	200.0
25 / 2013		166.7	133.4	100.1	83.4	66.7	66.7	83.4	108.4	141.7	141.7	150.0	175.0
26 / 2014		208.3	208.3	225.0	241.7	233.4	241.7	241.7	241.7	225.0	191.7	158.4	158.4
27 / 2015		158.4	141.7	116.7	100.0	100.0	100.0	75.0	50.0	66.7	75.0	91.7	108.4
28 / 2016		108.4	83.4	66.7	58.4	75.1	108.4	116.7	125.0	116.7	133.4	125.1	141.8
29 / 2017		166.8	183.5	183.5	200.2	225.2	208.5	225.2	208.5	208.5	241.8	291.8	308.5
30 / 2018		308.5	325.2	333.5	333.5	300.2	266.9	300.2	316.9	350.2	341.9	325.2	308.5
R1(H31) / 2019		308.5	325.2	325.2	341.9	325.2	341.9	291.9	291.9	258.6	266.9	283.6	300.3
2 / 2020		317.0	292.0	275.3	258.6	258.6	225.3	242.0	242.0	208.7	192.0	158.7	142.0
3 / 2021		142.0	175.3	208.6	200.3	183.6	183.6	1					

11 (参考) 累積DIグラフ (Cumulated Diffusion Indexes)

--- 先行指数    — 一致指数    — 遅行指数



※累積DIは、各月のDI指数を次の式により累積したものである。

$$(\text{累積DI})_t = (\text{累積DI})_{t-1} + (\text{DI}_t - 50)$$