

令和6年度 年間行事予定

【4月～6月】

| 月 | 期 間 | 週 間・月 間 等 | 所 管 |
|---|----------|---------------------|--------------|
| 4 | — | 若年層の性暴力被害予防月間 | 男女共同参画課 |
| | 1日～9/30 | 熱中症予防強化キャンペーン | 環境政策課 |
| | 6日～15日 | 春の全国交通安全運動 | 県民生活課 |
| | 15日～5/14 | みどりの月間（愛鳥週間含む） | 自然保護課 |
| 5 | — | 消費者月間 | 県民生活課 |
| | 18日 | 消費者ホットライン188の日 | 県民生活課 |
| 6 | — | 環境月間、県民一斉環境美化活動促進期間 | 環境政策課 |
| | — | 住環境衛生推進月間 | 生活衛生課 |
| | — | 不法投棄防止対策強化月間 | 廃棄物・リサイクル対策課 |
| | 1日～7日 | 水道週間 | 生活衛生課 |

令和6年度 年間行事予定

【7月～9月】

| 月 | 期 間 | 週 間・月 間 等 | 所 管 |
|---|----------|------------------|--------------|
| 7 | 1日～8/30 | 夏期食品一斉監視指導期間 | 生活衛生課 |
| | 21日～8/20 | 自然に親しむ運動 | 自然保護課 |
| 8 | — | 食品衛生月間 | 生活衛生課 |
| 9 | 1日～10/31 | 動物の飼い方マナーアップ強化期間 | 生活衛生課 |
| | 1日～10/31 | 産業廃棄物適正処理推進期間 | 廃棄物・リサイクル対策課 |
| | 20日～26日 | 動物愛護週間 | 生活衛生課 |
| | 21日～30日 | 秋の全国交通安全運動 | 県民生活課 |

令和6年度 年間行事予定

【10月】

| 月 | 期 間 | 週 間・月 間 等 | 所 管 |
|----|----------|----------------------|--------------|
| 10 | 1日～11/30 | 県民活動促進期間 | 県民生活課 |
| | — | 男女共同参画推進月間 | 男女共同参画課 |
| | — | 循環型社会形成推進月間 | 廃棄物・リサイクル対策課 |
| | — | 3R推進月間 | 廃棄物・リサイクル対策課 |
| | — | 食品ロス削減月間 | 廃棄物・リサイクル対策課 |
| | — | 自然歩道を歩こう月間 | 自然保護課 |
| | 11日～20日 | 犯罪のない安全で安心なまちづくり推進期間 | 県民生活課 |

令和6年度 年間行事予定

【11月～3月】

| 月 | 期 間 | 週 間・月 間 等 | 所 管 |
|----|----------|--------------------|---------|
| 11 | 9日～15日 | 高齢者の交通事故防止県民運動 | 県民生活課 |
| | 11日～17日 | 同和問題啓発週間 | 人権対策室 |
| | 12日～25日 | 「女性に対する暴力をなくす運動」期間 | 男女共同参画課 |
| | 25日～12/1 | 犯罪被害理解促進期間 | 県民生活課 |
| 12 | — | 人権啓発推進月間 | 人権対策室 |
| | 2日～27日 | 食品、添加物等の年末一斉監視指導期間 | 生活衛生課 |
| | 4日～10日 | 人権週間 | 人権対策室 |
| | 10日 | 人権デー | 人権対策室 |
| | 10日～1/3 | 年末年始の交通安全県民運動 | 県民生活課 |
| 2 | — | 省エネルギー月間 | 環境政策課 |
| 3 | 9日～15日 | 高齢者の交通事故防止県民運動 | 県民生活課 |

生活に関する県の相談窓口

【県民活動に関する相談】

やまぐち県民活動支援センター

083-934-4666

受付時間 火～金曜日 9:00～21:00 (祝日・年末年始を除く)

土・日曜日 9:00～17:00 (祝日・年末年始を除く)

【消費生活に関する相談】

山口県消費生活センター

083-924-0999

受付時間 月～金曜日 8:30～17:00 (祝日・年末年始を除く)

【犯罪被害に関する相談】

犯罪被害の総合的対応窓口 (県民生活課)

083-933-2619

受付時間 月～金曜日 8:30～17:15 (祝日・年末年始を除く)

【交通事故に関する相談】

山口県交通事故相談所 (県民生活課)

083-933-2623

受付時間 月・火・木・金曜日 9:00～17:00 (祝日・年末年始を除く)

【人権に関する相談】

山口県人権対策室

083-933-2810

受付時間 月～金曜日 8:30～17:15 (祝日・年末年始を除く)

生活に関する県の相談窓口

【配偶者等からの暴力に関する相談】

山口県男女共同参画相談センター（配偶者暴力相談支援センター）

相談専用 083-901-1122

緊急用（DVホットライン） 0120-238-122

受付時間 月～金曜日 8：30～22：00（祝日・年末年始を除く）

土・日曜日 9：00～18：00（祝日・年末年始を除く）

【性暴力被害に関する相談】

やまぐち性暴力相談ダイヤル あさがお 083-902-0889

受付時間 24時間受付

【食に関する相談】

食の安心ダイヤル（生活衛生課） 083-933-3000

下関市立下関保健所生活衛生課 083-231-1936

受付時間 月～金曜日 8：30～17：15（祝日・年末年始を除く）

【動物の飼い方等に関する相談】

山口県動物愛護センター 083-973-^{やさしくあいご}8315

受付時間 月～金曜日 8：30～17：15（祝日・年末年始を除く）

生活に関する県の相談窓口

【廃棄物の不法投棄等に関する相談】

不法投棄ホットライン

ご み は な い わ
0 1 2 0 - 5 3 8 - 7 1 0

(廃棄物・リサイクル対策課、各健康福祉センター)

受付時間 24時間受付

【生物多様性に関する相談】

※令和6年3月中旬開所予定

山口県地域連携保全活動支援センター（自然保護課）

0 8 3 - 9 3 3 - 3 0 5 0

受付時間 月～金曜日

8 : 3 0 ~ 1 7 : 1 5 (祝日・年末年始を除く)

環境生活部連絡先

【県民生活課（県庁本館棟2階）】

| | | | | | | | | |
|------------|---|---|---|---|---|---|---|---|
| 総務企画班 | 9 | 3 | 3 | - | 2 | 6 | 0 | 1 |
| 県民活動推進班 | 9 | 3 | 3 | - | 2 | 6 | 1 | 4 |
| F A X | 9 | 3 | 3 | - | 2 | 6 | 2 | 9 |
| 地域安心・安全推進班 | 9 | 3 | 3 | - | 2 | 6 | 1 | 9 |
| F A X | 9 | 3 | 3 | - | 4 | 1 | 6 | 9 |

【消費生活センター（県庁厚生棟2階）】

| | | | | | | | | |
|-----------|---|---|---|---|---|---|---|---|
| 消費者政策班 | 9 | 3 | 3 | - | 2 | 6 | 0 | 8 |
| 消費者教育・相談班 | 9 | 2 | 4 | - | 2 | 4 | 2 | 1 |
| F A X | 9 | 2 | 3 | - | 3 | 4 | 0 | 7 |

【人権対策室（県庁本館棟5階）】

| | | | | | | | | |
|-------|---|---|---|---|---|---|---|---|
| | 9 | 3 | 3 | - | 2 | 8 | 1 | 0 |
| F A X | 9 | 3 | 3 | - | 2 | 8 | 1 | 9 |

【男女共同参画課（県庁本館棟1階）】

| | | | | | | | | |
|-------|---|---|---|---|---|---|---|---|
| | 9 | 3 | 3 | - | 2 | 6 | 3 | 0 |
| F A X | 9 | 3 | 3 | - | 2 | 6 | 3 | 9 |

【環境政策課（県庁本館棟2階）】

| | | | | | | | | |
|------------|---|---|---|---|---|---|---|---|
| 環境企画班 | 9 | 3 | 3 | - | 3 | 0 | 3 | 0 |
| 地球温暖化対策班 | 9 | 3 | 3 | - | 2 | 6 | 9 | 0 |
| 大気・化学物質環境班 | 9 | 3 | 3 | - | 3 | 0 | 3 | 4 |
| 水環境班 | 9 | 3 | 3 | - | 3 | 0 | 3 | 8 |
| 環境アセスメント班 | 9 | 3 | 3 | - | 2 | 9 | 3 | 3 |
| F A X | 9 | 3 | 3 | - | 3 | 0 | 4 | 9 |

環境生活部連絡先

【生活衛生課（県庁本館棟2階）】

| | | | | | | | | |
|------------|---|---|---|---|---|---|---|---|
| 指導班 | 9 | 3 | 3 | — | 2 | 9 | 7 | 0 |
| 水道班 | 9 | 3 | 3 | — | 2 | 9 | 7 | 8 |
| 食の安心・安全推進班 | 9 | 3 | 3 | — | 2 | 9 | 7 | 4 |
| 乳肉衛生・動物愛護班 | 9 | 3 | 3 | — | 2 | 8 | 7 | 1 |
| F A X | 9 | 3 | 3 | — | 3 | 0 | 7 | 9 |

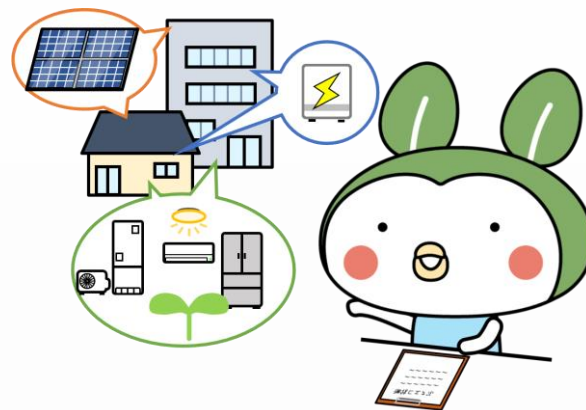
【廃棄物・リサイクル対策課（県庁本館棟2階）】

| | | | | | | | | |
|-------------|---|---|---|---|---|---|---|---|
| 広域指導班 | 9 | 3 | 3 | — | 2 | 9 | 8 | 3 |
| 産業廃棄物指導班 | 9 | 3 | 3 | — | 2 | 9 | 8 | 8 |
| 適正処理推進班 | 9 | 3 | 3 | — | 2 | 9 | 9 | 8 |
| ゼロエミッション推進班 | 9 | 3 | 3 | — | 2 | 9 | 9 | 2 |
| F A X | 9 | 3 | 3 | — | 2 | 9 | 9 | 9 |

【自然保護課（県庁本館棟2階）】

| | | | | | | | | |
|------------|---|---|---|---|---|---|---|---|
| 自然・野生生物保護班 | 9 | 3 | 3 | — | 3 | 0 | 5 | 0 |
| 自然共生推進班 | 9 | 3 | 3 | — | 3 | 0 | 6 | 0 |
| F A X | 9 | 3 | 3 | — | 3 | 0 | 6 | 9 |

環境生活部関連のキャラクター紹介



《環境政策課：エコっちゃん》



《自然保護課（©環境省）：生物多様性のための30by30アライアンスのロゴマーク》



《男女共同参画課：レインボーフラッグちよるる》



《県民生活課：188(いやや)マン》