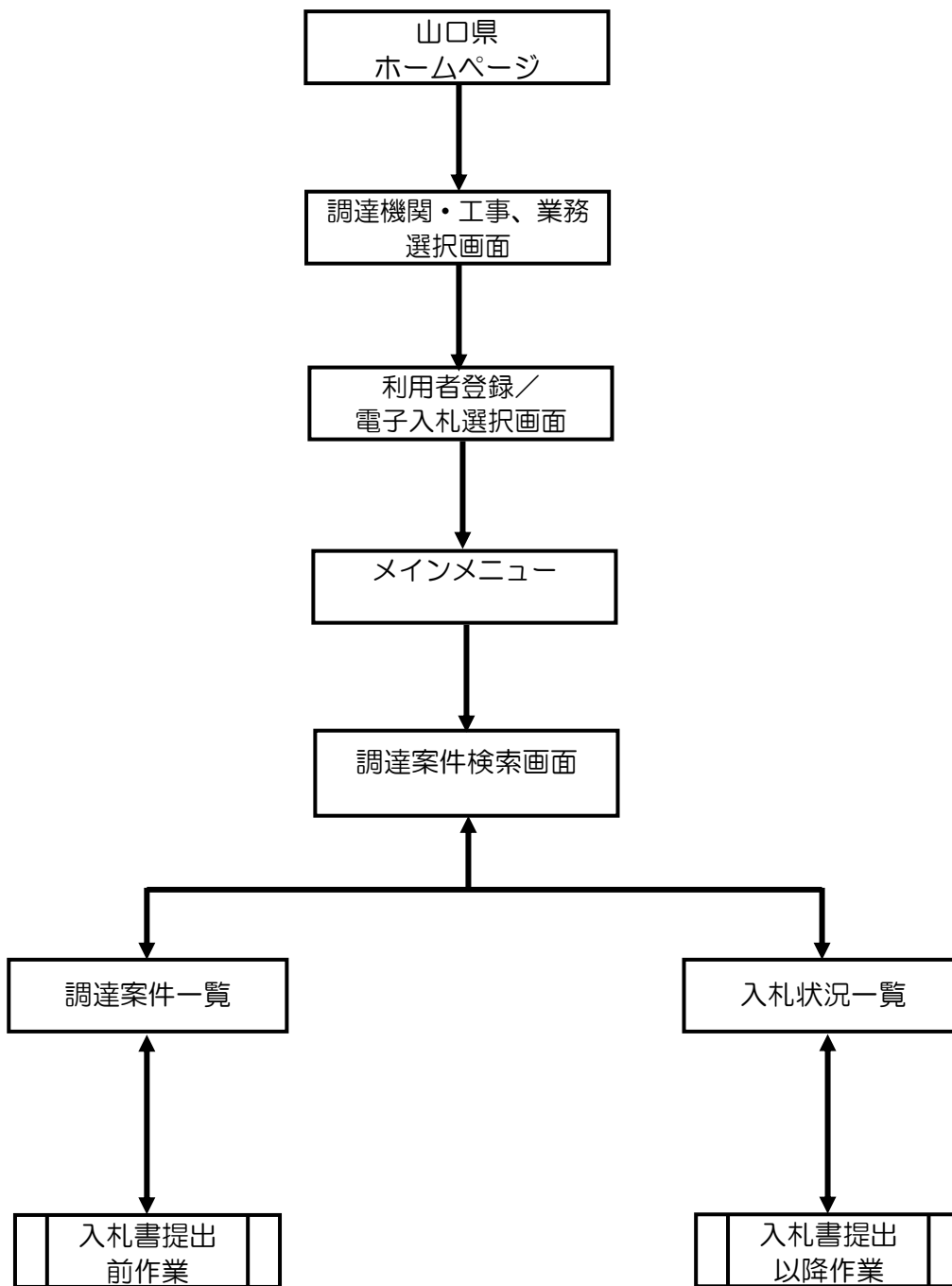

第3章 基本操作

この章では、電子入札システムの基本的な操作について説明します。

- 3. 1 電子入札システムにログインする場合
- 3. 2 調達案件一覧を表示する場合
- 3. 3 入札状況一覧を表示する場合

電子入札システムの画面の遷移

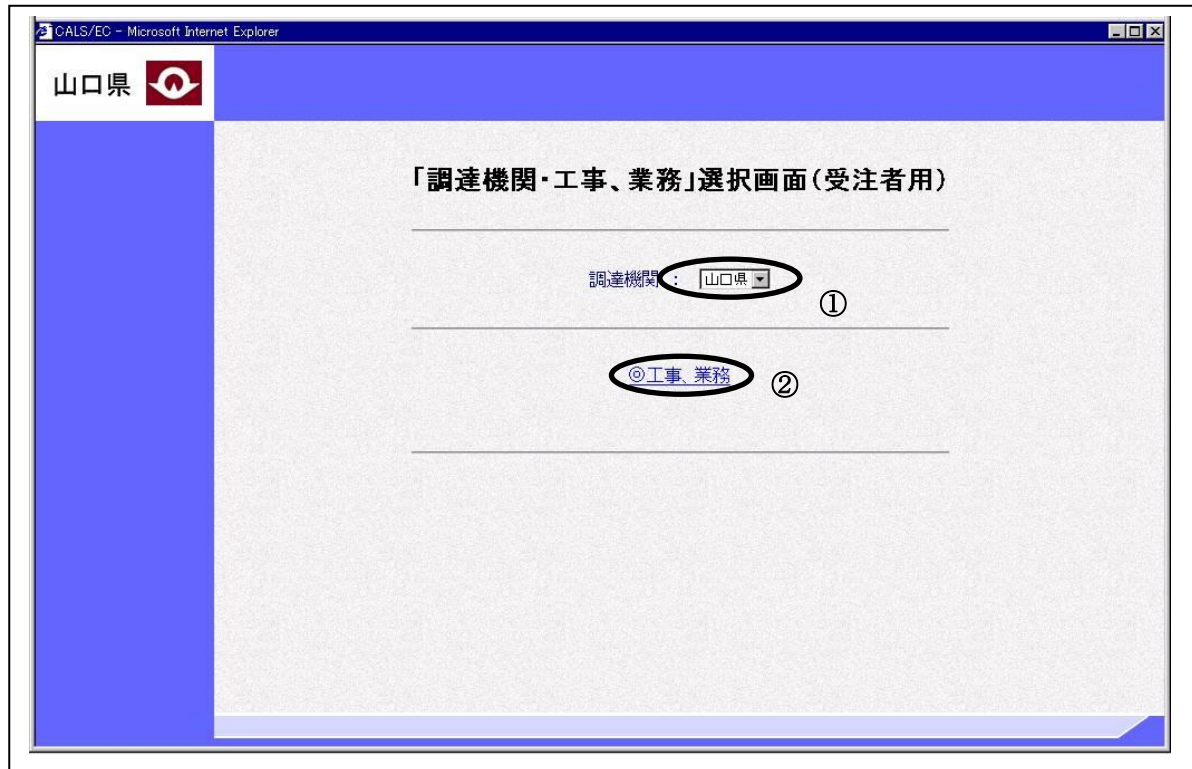


3. 1 電子入札システムに ログインする場合

3. 1 電子入札システムにログインする場合

調達機関・工事、業務選択画面の表示

山口県ホームページ内にある山口県電子入札サイトより、当画面へ移動できます。



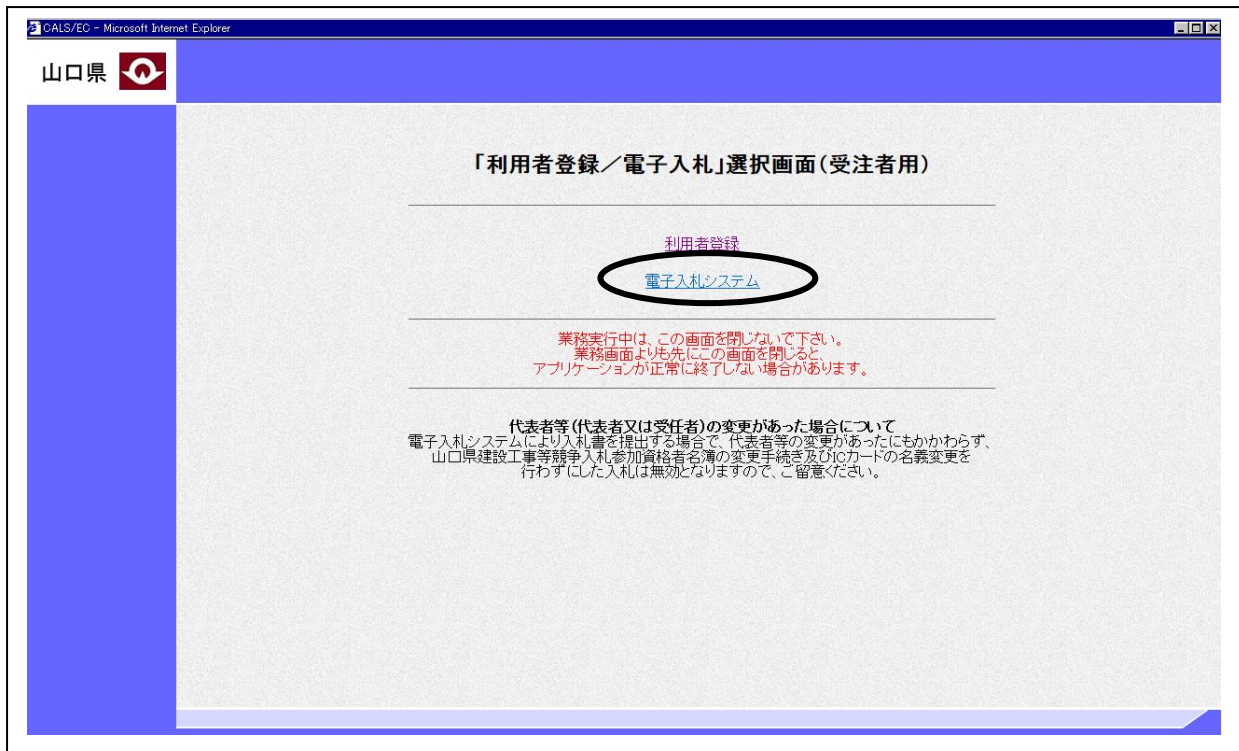
操作説明

調達機関①で「山口県」を選択します。

工事、業務②を選択します。

利用者登録／電子入札選択画面の表示

「利用者登録」か「電子入札システム」を選択する画面です。



操作説明

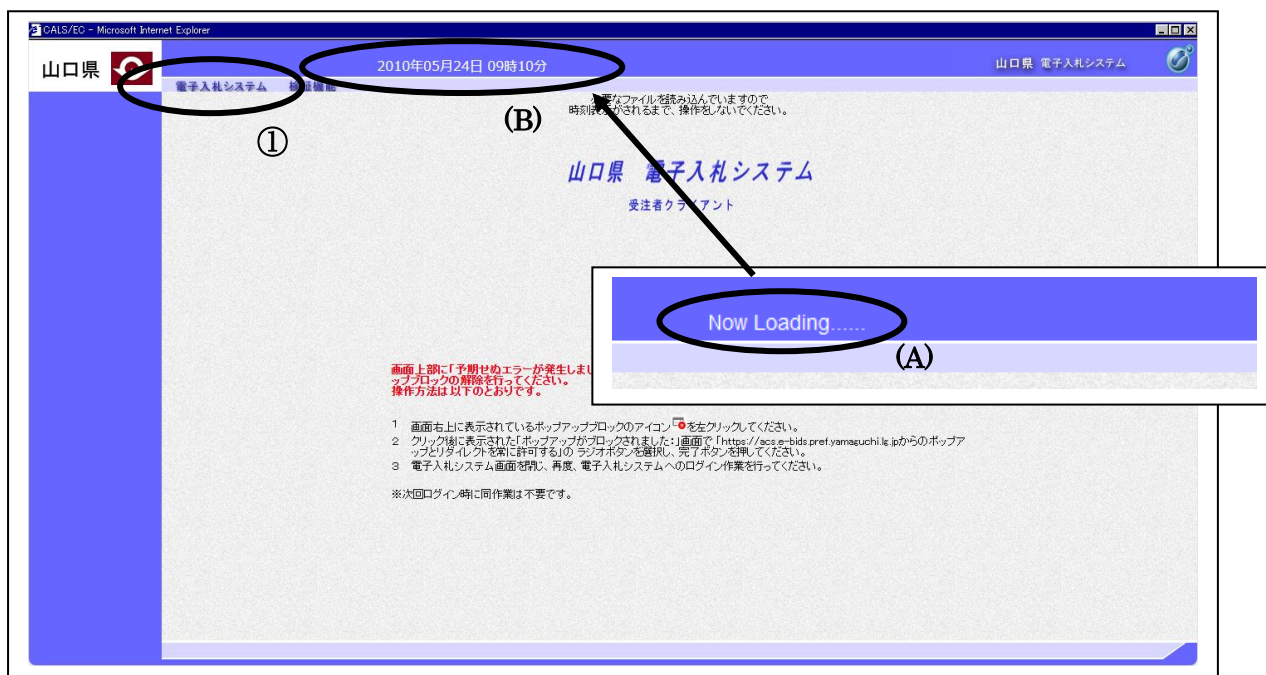
電子入札システムをクリックします。クリックすると新たに別ウィンドウが開き、「電子入札システム」受注者クライアント画面が表示されます。

※補足説明

「電子入札システム」受注者クライアント画面が別ウィンドウに表示され、この「利用者登録／電子入札」選択画面は表示されたままとなりますが、電子入札システムを使用している間は、この画面を閉じないようにしてください。電子入札システムが正しく動かなくなります。

メインメニューの表示

電子入札システムの受注者機能を起動します。



操作説明

中央上部『Now Loading...』(A)の表示が『〇〇〇〇年〇〇月〇〇日〇〇時〇〇分』(B)の表示に変わるのを確認します。(※(B)の時刻が表示されるまで操作しないでください)

(B)の時刻が表示したのを確認後、電子入札システム① をクリックします。

補足説明

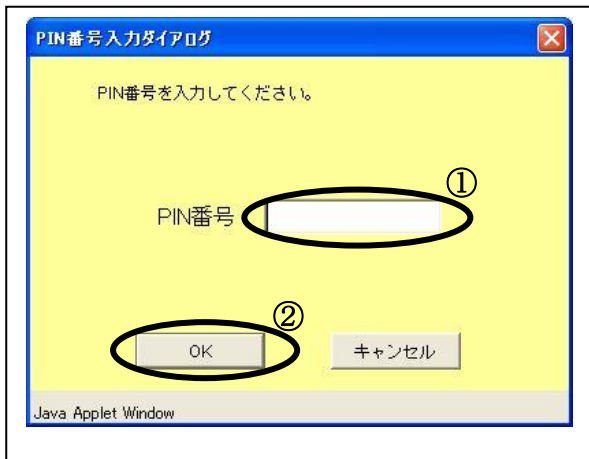
初めて山口県電子入札システムを表示した場合、ダウンロードに時間がかかる場合があります。(A)の表示は、ご利用の環境によって表示される内容が異なる場合があります。

時刻が正しく表示されない場合、電子入札補助アプリの設定を行っていない可能性があります。電子入札補助アプリの設定を行っていない場合、ICカードを購入した認証局が提供する手順に従って設定してください。

※山口県電子入札システムの許可URL

<https://acs.e-bids.pref.yamaguchi.lg.jp>

IC カード PIN 番号入力



操作説明

IC カードをカードリーダーに差し込み、「PIN 番号」①に IC カードの PIN 番号を入力し OK ボタン②をクリックします。

項目説明

PIN 番号：使用する IC カードの PIN 番号を入力します。

※PIN 番号は半角英数字であり、入力した文字は“*”で表示されます。
(例) 入力：0000 → 表示：****

入力間違いの無いようご注意ください。

※PIN番号とは

ICカードを利用する際に必要となる暗証番号のことです。

調達案件の検索

案件の検索条件を設定する画面です。

調達案件や入札案件の一覧は、当画面の検索条件に応じた表示となります。

操作説明

案件の検索条件①を設定し、左メニューの「調達案件一覧」ボタンもしくは、「入札状況一覧」ボタン②をクリックすると、各々の一覧画面が表示されます。

調達案件一覧ボタン：申請書提出、受付票表示、通知書表示を行う場合に用います。

入札状況一覧ボタン：入札書提出、見積書提出、各種通知書表示を行う場合に用います。

項目説明

部局：検索する案件の発注部局を選択します。

事務所等：検索する案件の課・事務所を選択します。

入札方式：検索する案件の入札方式を選択します。

工事種別/コンサル種別：検索する案件の工事種別/コンサル種別を選択します。

案件状態 : 検索する案件の状態を選択します。

- 全て 全ての状態の案件を検索。
- 申請可能 申請書提出可能な案件を検索。
- 提出可能 指定した書類を提出可能な案件を検索。
- 申請書提出済 申請書を提出した案件を検索。
- 再提出可能 指定した書類を再提出可能な案件を検索。
- 未参照 送付された受付票/通知書を参照していない案件を検索。
- 入札書提出可能 入札書提出可能な案件を検索。
- 入札書提出済 入札書を提出した案件を検索。

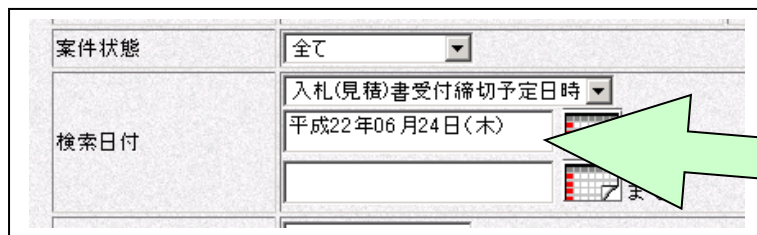
※「結果登録済の案件を表示しない場合はチェックしてください」をチェックした場合、結果登録済みの案件は表示されなくなります。

検索日付 : 検索する案件の検索日付の項目を選択します。

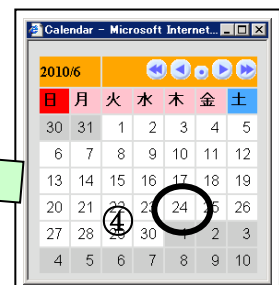
- 指定しない 日付での検索を行いません。
- 申請書締切日 参加申請書受付締切日時で検索。
- 入札（見積）書受付締切予定日時 入札（見積）書受付締切予定日時で検索。
- 開札予定日時 開札予定日時で検索。

※ 日付の入力はカレンダー画面から日付けを選択する、**カレンダーボタン③**をクリックします。**カレンダー画面**が表示されます。該当の**日付④**をクリックすると日付が入力されます。

調達案件検索画面



カレンダー画面



※ 日付を直接入力する場合は、西暦で「XXXX/XX/XX」と入力するか、和暦で「平成 XX 年 XX 月 XX 日」と入力してください。

案件番号 : 入力した番号を含む案件を検索します。

※「案件番号のみの場合はチェックしてください」をチェックした場合、25桁必須となります。

案件名称 : 入力した文字を含む案件を検索します

表示件数 : 「調達案件一覧」「入札状況一覧」の画面で表示する最大件数を選択します。

- 10 最大10件の案件を1画面に表示。
- 25 最大25件の案件を1画面に表示。
- 50 最大50件の案件を1画面に表示。
- 100 最大100件の案件を1画面に表示。

案件表示順序 : 検索結果で表示される「調達案件一覧」「入札状況一覧」の順序項目を
コンボボックスから選択し、昇順、降順をラジオボタンで選択します。

- 案件番号 調達案件番号順に表示。
- 案件名称 案件名称順に表示。
0~9 a~z A~Z あ~ん ア~ン 漢字
- 入札方式 入札方式順に表示。
一般競争入札→指名競争入札→随意契約
- 昇順→ ←降順
- 案件状態 案件状態順に表示
- 公告日／公示日等 公告日／公示日等の日付順に表示。
- 申請受付締切日付 参加申請書受付締切日時の日付順に表示。
- 入札（見積）書受付締切日付 入札（見積）書受付締切予定日時の日付順に表示。
- 開札日付 開札予定日時の日付順に表示。

3. 2 調達案件一覧を表示する場合

3. 2 調達案件一覧を表示する場合

調達案件検索画面です。

The screenshot shows the '調達案件検索' (Procurement Case Search) page in a Microsoft Internet Explorer browser. The page title is '山口県 電子入札システム 検証機能' (Yamaguchi Prefecture Electronic Bidding System Verification Function). The date and time are '2010年05月24日 09時11分'. The page content is divided into several sections:

- Left Sidebar:** Contains navigation buttons: '調達案件検索', '調達案件一覧' (circled with '2'), '入札状況一覧', '登録者情報', and '保存データ表示'.
- Main Search Area:** Titled '調達案件検索', it contains various filters:
 - 部署:** 土木建築部
 - 事務所等:** 山口県ふるさと公園管理事務所, 技術管理課, 監理課, 岩国土木建築事務所, 揚井土木建築事務所, 周南土木建築事務所, 防府土木建築事務所
 - 入札参加資格者区分:** 工事, コンサル
 - 入札方式:** 一般競争入札, 公募型指名競争入札, 指名競争入札, 随意契約
 - 工事種別/コンサル種別:** 土木一式工事, 建築一式工事, 大工工事, 左官工事; 測量, 土木関係建設コンサルタント, 地質調査, 補償関係コンサルタント
 - 案件状態:** 全て
 - 検索日付:** 指定しない
 - 案件番号:** 検索ボックス
 - 案件名称:** 検索ボックス
 - 表示件数:** 10 件
 - 案件表示順序:** 公告日/公示日等, 昇順, 降順
- Right Sidebar:** A large bracket labeled '1' encompasses the right side of the main search area.

操作説明

検索条件①を設定し、調達案件一覧ボタン②をクリックします。

調達案件一覧画面の表示

調達案件一覧ボタンをクリックすると表示される画面です。

(検索条件設定画面で設定した条件に該当する案件情報の一覧を表示します)

山口県 電子入札システム 検索機能

2010年06月07日 09時44分

山口県 電子入札システム

調達案件一覧

調達機関(事務所等) 土木建築部

企業ID 0001810000000010

企業住所 山口県××区〇〇1丁目23番地

企業名称 〇〇建設株式会社

氏名 山口 太郎

表示案件 1-4
全案件数 4

最新表示

最新更新日時 平成22年(2010年)06月07日 09時44分

番号	調達案件名	入札方式	一般競争入札参加申請書				受換確認		技術提案資料	
			提出	再提出	受付票	通知書	通知書	提出	提出	受付票
1	一般競争〇〇線 単独道路改良工事 第1工区	指名競争					表示	表示		
2	〇〇川 用防高潮対策工事 第1工区	指名競争					表示	表示		
3	〇〇港 海岸高潮対策工事 第1工区	指名競争					表示	表示		
4	〇〇川 堤防砂防工事 第1工区	指名競争					表示	提出		

a b c

操作説明

この画面より、申請書の提出、受付票/通知書の表示を行う案件を選択します。

また、調達案件の概要を確認したい場合、該当の「工事・業務名」①をクリックすると、新規ウィンドウが表示されます。

次の方式では、a列部分にボタンが表示されます。

- 一般競争入札

次の方式では、b列部分にボタンが表示されます。

- 指名競争入札
- 随意契約

次の方式のうち技術提案資料を提出する案件では、c列部分にボタンが表示されます。

- 一般競争入札（事前審査方式）
- 指名競争入札

調達案件概要画面の表示

調達案件概要が表示されます。

調達案件概要	
最新更新日時	平成22年02月10日06月07日 09時45分
調達案件番号	0001800020100974220007101
管理コード	18000-0001
契約の種類	工事請負契約
入札方式	指名競争入札
工種区分	土木一式工事
契約後VE	無
入札参加資格者区分	工事
内訳書提出	無
工区分割発注方式	有
調達案件名称	〇〇川 通常砂防工事 第1工区
工事または業務内容	工事施工延長幅員〇〇
公告文等URL	
入札説明書等URL	
入札説明書・案件内容に関する説明請求宛先	
部局名	
事務所名	
窓口名	
非落札理由請求宛先	
部局名	土木建築部
事務所名	技術管理課
窓口名	技術管理課
公告日／公示日等	平成22年02月10日06月07日
入札説明書説明請求期限	
指名通知書発行開始日時	平成22年02月10日06月07日 09時00分
指名通知書発行終了日時	平成22年02月10日06月07日 16時30分
入札(見積)書受付開始予定日時	平成22年02月10日06月23日 09時00分
入札(見積)書受付締切予定日時	平成22年02月10日06月25日 16時30分
開札予定日時	平成22年02月10日06月28日 10時00分
開札執行日時	
案件状況	案件登録および公示／公告済み
入札執行回数	1 回目
工期または履行期限	
工事または納入場所	

操作説明

調達案件の概要が表示されます。確認後は**閉じるボタン**をクリックしてください。調達案件概要のウィンドウが閉じます。

3. 3 入札状況一覧を 表示する場合

3. 3 入札状況一覧を表示する場合

調達案件検索画面です。

山口県 電子入札システム

2010年05月24日 09時11分

山口県 電子入札システム

調達案件検索

②

①

操作説明

検索条件①を設定し、入札状況一覧ボタン②をクリックします。

入札状況一覧画面の表示

入札状況一覧ボタンをクリックすると表示される画面です。

(検索条件設定画面で設定した条件に該当する案件情報の一覧を表示します)

山口県 電子入札システム 検索機能

2010年06月24日 13時57分

山口県 電子入札システム

入札状況一覧

企業ID 0001810000000010
企業名称 〇〇建設株式会社
氏名 山口 太郎

表示案件 1-5
全案件数 5

最新表示

最新更新日時 平成22年(2010年)06月24日 13時57分

番号	調達案件名称	入札方式	入札/ 再入札/ 見積	辞退届	第9号様式/ 入札無効事項 確認書提出	第9号様式/ 入札無効事項 確認書表示	受付票/通知書 一致	換装	状況
1	〇〇港産業物理立護岸築造等工事	一般競争					表示		表示
2	都市計画道路〇〇線〇〇橋(仮称)橋上り整備工事(上部工)	一般競争					表示		表示
3	〇〇川総合開発事業〇〇ダム建設工事	一般競争					表示		表示
4	山口県〇〇総合庁舎新築工事	一般競争					表示		表示
5	県道〇〇線道路改良(〇〇トンネル)工事	一般競争	入札書提出	提出					表示

操作説明

この画面より、入札書の提出（見積書／辞退届）、受付票の表示、第9号様式/入札(見積)無効事項確認書の提出や表示、各種通知書の表示を行う案件を選択します。