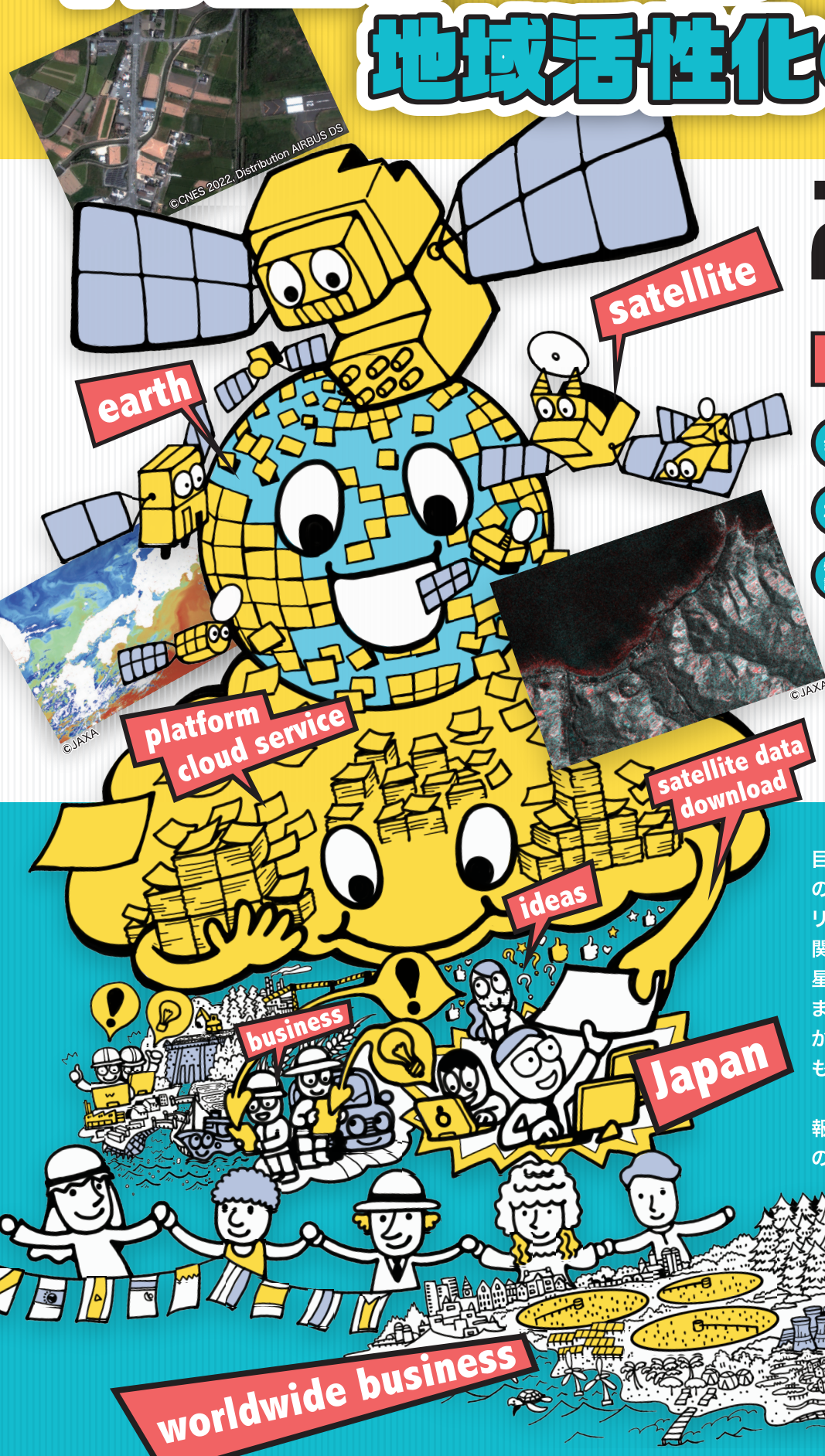


主催：山口県・地方独立行政法人 山口県産業技術センター  
第18回衛星データ解析技術研究会

# 衛星データ利用動向と 地域活性化の可能性



**2/28** 水  
13:10~17:00

**参加無料**

**会場** 方式:対面  
地独)山口県産業技術センター  
多目的ホール(宇部市あすとびあ4-1-1)

**定員** 50名(会員以外でも参加可)

**特別講師**  
JAXA 第一宇宙技術部門 衛星利用運用センター 技術領域主幹 川北 史朗 氏  
三菱UFJリサーチ&コンサルティング株式会社 コンサルティング事業本部 プリンシパル 山本 雄一朗 氏



衛星データに関する最新動向の提供を目的として、①JAXAから、地球観測衛星の防災利用を中心に、②MURC(三菱UFJリサーチ&コンサルティング)から、金融機関・シンクタンクから見た宇宙産業、特に衛星データの可能性についてご講演いただきます。また、内閣府、経済産業省及び鳥取県から、宇宙産業施策や取組概要についても、ご講演いただきます。

最新の宇宙データビジネスに関する情報が得られる貴重な機会となっておりますので、積極的な参加をお願い申し上げます。

**worldwide business**

## 特別講師のご紹介



JAXA 第一宇宙技術部門 衛星利用運用センター  
技術領域主幹

### 川北 史朗 氏

大阪府出身 1998年に旧宇宙開発事業団(現 宇宙航空研究開発機構)に入社。研究開発部門で宇宙用薄膜太陽電池の研究開発を担当。CIGS薄膜太陽電池が宇宙環境にて電気性能が低下しないことを、世界で初めて小型衛星による宇宙実証にて確認。2016年より、衛星利用運用センターにて人工衛星を用いた防災利用に従事。人工衛星を用いた国際的な防災枠組みであるセンチネルアジアや国際災害チャータなどの国際防災活動に携わり、2018年のインドネシアの地震・津波災害や2023年のトルコ・シリア地震では、現地の防災機関を含む海外機関と連携して災害対応活動を支援する。



三菱UFJリサーチ&コンサルティング株式会社  
コンサルティング事業本部 プリンシパル

### 山本 雄一朗 氏

山口県出身 東京大学卒業後、インターネットサービス事業者、通信会社を経て入社。新産業研究を基にしたビジョン策定、成長戦略、中期経営計画、新規事業戦略・ビジネスモデル策定を専門とする。宇宙産業に関連する部分として、国際宇宙ステーション退役後のビジネスモデル検討や月面探査、技術開発研究等の領域でJAXAや民間企業から調査受託を受けるほか、衛星地球観測コンソーシアム(CONSEO)では、ファシリテーターや政策提言を実施。2017年より現職。

## プログラム

13:10～13:15	開会あいさつ	産業技術センター理事長 <b>川村 宗弘</b>
13:15～13:30	講演 ① 「宇宙ビジネス拡大に向けた内閣府の取組」	内閣府 宇宙開発戦略推進事務局 <b>工藤 奈緒</b> 氏
13:30～13:45	講演 ② 「経済産業省の宇宙ビジネスに関する取組」	経済産業省 宇宙産業室 <b>末吉 佳菜</b> 氏
13:45～14:30	特別講演 ① 「地球観測衛星の防災利用について」	特別講師 JAXA 第一宇宙技術部門 衛星利用運用センター 技術領域主幹 <b>川北 史朗</b> 氏
14:30～14:40	休憩	
14:40～15:25	特別講演 ② 「宇宙産業・衛星データがもたらす地域活性化の可能性」	特別講師 三菱UFJリサーチ&コンサルティング株式会社 コンサルティング事業本部 プリンシパル <b>山本 雄一朗</b> 氏
15:25～15:50	講演 ③ 「星取県の取組む宇宙産業創出とは」	鳥取県産業未来創造課 課長補佐 <b>高橋 智一</b> 氏
15:50～16:00	休憩	
★以下は研究会会員企業による2021～2022年度成果報告		
16:00～16:20	成果報告 ① 「「みちびき」災害・危機管理通報を活用した被災対応 FM ラジオ放送システムの実証」	山口放送株式会社 <b>恵良 勝治</b> 氏
16:20～16:40	成果報告 ② 「みちびきを活用した重機土工現場における安全・操業管理システムの開発」	エコマス株式会社 <b>安藤 竜馬</b> 氏
16:40～17:00	成果報告 ③ 「衛星データパイプライン開発とインフラ監視事業の創出」	株式会社 New Space Intelligence <b>長井 裕美子</b> 氏

申し込み締め切り

2月19日(月)

事務局

地方独立行政法人 山口県産業技術センター

宇宙データ利用推進センター (担当/森・藤本)

〒755-0195 山口県宇部市あすとぴあ 4-1-1

TEL 0836-53-5056 FAX 0836-53-5071

E-mail mori@iti-yamaguchi.or.jp

申し込み先

[https://www.iti-yamaguchi.or.jp/  
Webentry/space/31/](https://www.iti-yamaguchi.or.jp/Webentry/space/31/)

